

統計さつませんだい

平成 20 年度 版



薩摩川内市

表紙（ 薩摩川内市章 ）

薩摩川内市章は、平成16年の新市誕生の年に全国から募集し、それを採択したもので、薩摩川内市の頭の文字の**S**と川内川の形状を組み合わせたデザインです。

緑は田園と山々の自然のやすらぎを、青は海、川、湖など水のうるおいを表し、広い面積を有する薩摩川内市が一体となって地域力・都市力を発揮し、明るい未来に向けて力強く躍動する姿を表現したものです。

平成17年1月1日制定

は し が き

ここに平成20年度版「統計さつませんだい」を刊行いたします。

この統計書は、本市の人口、産業、経済、福祉、教育、財政等の各分野にわたる基本的な統計資料を集約したものです。

統計は、行政、企業経営あるいは諸計画を企画立案するうえで、ますますその需要が高まってきています。本書が、私たちの暮らしをより良いものにするための指針として、多くの方々に広く活用され、少しでもお役に立つことができれば幸いに存じます。

編集にあたっては、広範囲にわたり最新の情報を収集し、より見やすく使いやすいよう内容の充実に努めておりますが、なお不備な点があるかと思えます。

今後とも皆様方からのご意見やご要望を参考に、より一層充実したものにしていきたいと考えております。

最後に、貴重な資料のご提供及びご協力をいただきました関係各位に対し、ここから厚くお礼を申し上げますとともに、今後とも一層のご協力を賜りますようお願いいたします。

平成21年3月

薩摩川内市長 岩切 秀雄

薩摩川内市民憲章

美しい自然と、古い歴史を誇りとするわたしたち薩摩川内市民は、

やさしくすれば、心はかよう。

はなしをすれば、だれでもわかる。

考えさえすれば、みちはひらける。

やりさえすれば、かならずできる。

という信条をもって

明るく豊かなまちをつくります。

(平成17年1月1日制定)

市の木・花・鳥・魚



市の木 (クロガネモチ)



市の花 (カノコユリ)



市の鳥 (メジロ)



市の魚 (キビナゴ)



市の魚 (アユ)

(平成17年2月13日制定)

本書の利用にあたって

- 1 本書は、主に平成17年度から19年度の過去3年間の計数を収録し、比較しております。
- 2 資料は、官公庁、各種団体、会社、本市各課等から直接収録したものです。
- 3 資料の出所は各表の右下部に、調査の時点・期間は各表の右上部に明記しました。

なお、地域、年次、年度、年月日の区分は、次のとおりです。

地 域 旧市町村名を「地域」として掲載しております。(川内、樋脇、入来、東郷、祁答院、里、上甌、下甌、鹿島)

年 次 1月～12月(暦年間)

年 度 4月～翌年3月(会計年度間)

年月日 記載期日を現在とする。

- 4 数字の単位未満は四捨五入を原則としました。従って合計とその内訳の計とが一致しない場合があります。
- 5 本書に収録された数字で、すでに刊行された統計さつませんだいの数字と相違するものは、本書編さんの際に訂正したものです。
- 6 統計表中、符号の用法は次のとおりです。

「 0 」 単位未満

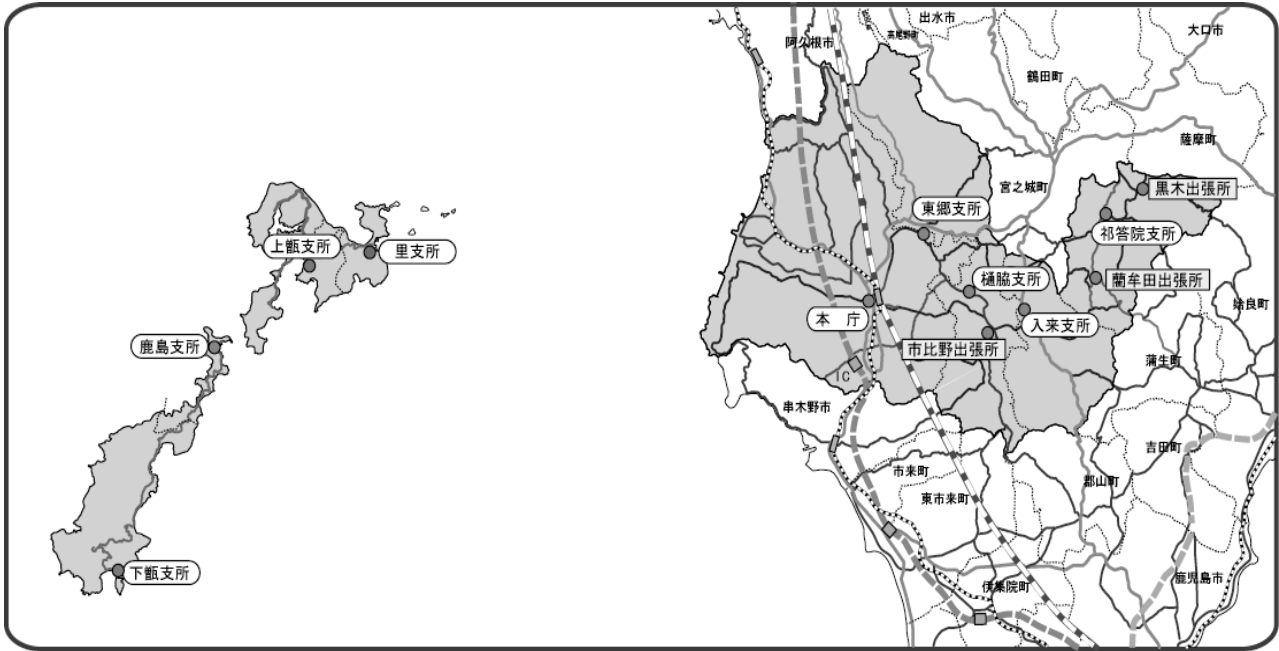
「 X 」 該当数字の公表をさしひかえたもの

「 - 」 皆無又は該当数字なし

「 ・ ・ 」 資料なし又は数字不詳

「 △ 」 減少
- 7 本書に収録した資料の詳細については企画政策課にご照会ください。

薩摩川内市域図



凡例

● 本庁・支所・出張所

薩摩川内市の1日



(平成 19 年)



(平成 19 年)



(平成 19 年)



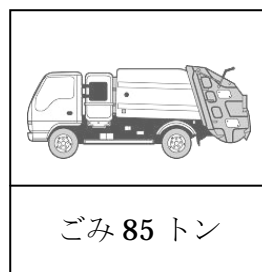
(平成 19 年)



(平成 19 年)



(平成 19 年)



(平成 19 年)



(平成 19 年)



(平成 19 年)



(平成 18 年)



(平成 19 年)



(平成 20 年)



(平成 19 年)



(平成 20 年)

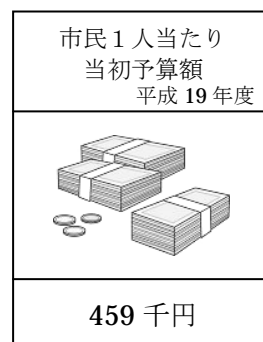
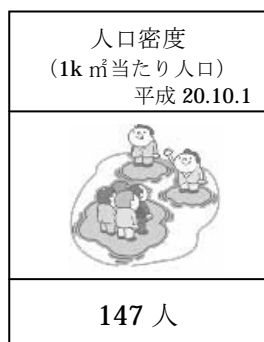


(平成 19 年)



(平成 19 年)

薩摩川内市の市民生活



平成 20 年 4 月 1 日

推計人口 99,746 人

推計世帯 41,447 世帯

統計さつませんだい

目次

第1 土地・気象 1	5 公害..... 38
1 市役所の所在地..... 1	第8 教育・文化 40
2 市域の変遷..... 1	1 市内の学校..... 40
3 土地の地目別面積..... 1	2 幼稚園..... 40
4 気象概況..... 1	3 小・中学校..... 40
5 主要山岳..... 2	4 高等学校..... 42
6 主要河川..... 2	5 短大..... 44
第2 人口 3	6 大学..... 44
1 年次別人口の推移..... 3	7 児童・生徒数の年度別推移..... 44
2 人口動態..... 3	8 社会教育..... 45
3 国籍別外国人登録人口..... 4	9 社会体育..... 48
4 住民基本台帳人口..... 4	第9 運輸・通信 50
5 将来推計人口..... 8	1 鉄道..... 50
第3 国勢調査 9	2 バス等..... 50
1 年齢別(5歳階級)人口..... 9	3 川内港利用状況..... 52
2 地域別人口の推移..... 10	4 甑島航路利用状況..... 53
3 地域別人口及び人口密度..... 10	5 電信・電話..... 53
4 産業別・男女別・15歳以上就業者..... 11	第10 建設 54
5 人口集中地区人口・面積..... 12	1 道路橋梁の状況..... 54
6 住宅概況..... 12	2 都市計画区域等指定面積..... 54
第4 市民所得 13	3 都市公園..... 55
1 市内総生産..... 13	4 児童遊園他..... 56
2 市民所得の分配..... 13	5 市内中高層建築物..... 56
3 市民・県民・国民所得..... 14	6 市営住宅管理戸数..... 56
4 市町村民所得主要指標..... 14	第11 治安・防災 57
第5 産業経済 15	1 警察..... 57
1 農業..... 15	2 消防..... 58
2 林業..... 18	3 交通災害共済..... 61
3 漁業..... 19	第12 行政 62
4 事業所..... 21	1 議決機関..... 62
5 商工業..... 22	2 薩摩川内市組織図..... 63
6 観光..... 24	3 自治会組織..... 66
7 金融..... 25	4 選挙..... 66
8 電気・ガス..... 25	第13 財政 68
第6 社会福祉 27	1 一般会計歳入歳出予算・決算..... 68
1 老人福祉..... 27	2 年度別一般会計歳入決算額..... 68
2 児童福祉..... 28	3 年度別一般会計歳出決算額..... 69
3 心身障害者福祉..... 29	4 地方交付税..... 69
4 生活保護..... 31	5 年度別市税決算額..... 69
5 国民年金..... 31	6 年度別市税負担状況..... 70
6 職業紹介..... 32	7 年度別市税調定額..... 70
7 国民健康保険..... 32	8 公有財産..... 70
8 介護保険..... 33	9 一般会計市債の現状..... 71
9 その他..... 34	10 特別会計市債の状況..... 71
第7 保健衛生 35	11 普通会計の財政指標..... 72
1 医療施設関係..... 35	12 特別会計歳入歳出予算・決算..... 72
2 死因別死亡者数..... 35	13 国民健康保険税の収納状況..... 73
3 環境衛生..... 35	14 地方公営企業会計の状況..... 73
4 水道..... 36	

第1 土地・気象

1 市役所の所在地

	所在地
本庁	薩摩川内市神田町3番22号(昭和51年12月27日)
樋脇支所	薩摩川内市樋脇町塔之原1173番地(昭和33年9月30日)
入来支所	薩摩川内市入来町浦之名33番地(昭和40年1月18日)
東郷支所	薩摩川内市東郷町斧淵362番地(昭和44年8月31日)
祁答院支所	薩摩川内市祁答院町下手67番地(昭和35年4月1日)
里支所	薩摩川内市里町里1922番地(昭和38年7月1日)
上甑支所	薩摩川内市上甑町中甑481番地1(昭和42年12月10日)
下甑支所	薩摩川内市下甑町手打819番地(昭和41年8月20日)
鹿島支所	薩摩川内市鹿島町藺牟田1457番地10(平成11年6月30日)

2 市域の変遷

事項	年月日	面積(k㎡)
市町村合併 (川内市, 樋脇町, 入来町, 東郷町, 祁答院町, 里村, 上甑村, 下甑村, 鹿島村の川薩地区1市4町4村が合併)	平成16年10月12日	683.50

3 土地の地目別面積

各年1月1日現在(単位:1,000㎡)

年次	計	田	畑	宅地	山林	原野	雑種地	その他
平成18年	683,480	47,950	36,174	24,136	210,992	41,516	11,264	311,448
平成19年	683,480	47,642	35,900	24,095	211,581	41,264	11,284	311,714
平成20年	683,480	47,049	35,236	24,224	213,844	41,554	11,271	310,302

資料: 税務課

4 気象概況

(1) 気温・湿度・風速・降雨量

年次及び月	気温(℃)			平均実効湿度(%)	平均風速(m/s)	降雨量(mm)	
	平均	最高	最低			総量	最大雨量
平成18年	17.7	35.9	-3.4	73.1	2.6	2,635.5	183.0
平成19年	17.9	35.4	-3.5	72.1	2.6	1,982.0	48.0
平成20年	18.1	36.5	-3.6	74.1	1.7	2,354.5	57.5
1月	8.9	21.6	-0.7	73.9	1.3	81.0	3.5
2月	6.9	16.2	-3.6	63.9	2.2	61.0	11.0
3月	12.1	23.3	-0.8	66.3	2.2	84.5	7.0
4月	16.5	27.8	5.5	68.4	2.0	128.5	12.5
5月	20.6	32.8	9.7	71.2	1.7	333.0	51.5
6月	23.8	32.7	17.2	81.4	1.9	607.0	57.5
7月	29.8	34.6	26.1	74.7	2.7	36.5	21.0
8月	28.5	36.5	22.2	75.4	1.8	259.5	34.5
9月	26.1	35.0	16.5	77.9	1.3	533.0	44.5
10月	21.0	30.7	11.6	76.3	1.1	34.5	9.0
11月	13.9	27.2	2.1	80.1	1.0	131.5	10.5
12月	8.7	22.4	0.0	77.2	1.5	64.5	11.0

資料: 消防局警防課

(2) 天気別日報

年次及び月	晴天	曇天	雨 (0.5 mm以上)	雪	霧
平成 18 年	228	93	44	1	28
平成 19 年	248	86	31	2	12
平成 20 年	223	96	47	0	13
1 月	16	11	4	-	4
2 月	21	4	4	-	1
3 月	22	6	3	-	1
4 月	19	7	4	-	-
5 月	21	6	4	-	-
6 月	9	13	8	-	-
7 月	25	5	1	-	-
8 月	19	12	0	-	-
9 月	16	6	8	-	-
10 月	22	5	4	-	1
11 月	14	13	3	-	-
12 月	19	8	4	-	6

資料：消防局警防課

5 主要山岳

名称	高さ(m)	所在地
八重山	677	入来町
矢止岳	679.7	祁答院町
尾岳	604.3	下甑町
鹿倉	585	城上町
瀬戸平山	546	入来町
三方塚山	540	入来町
青潮岳	510.8	下甑町
片城山	508.8	祁答院町
平原山	506	青山町

資料：企画政策課

6 主要河川

河川名	起 点	終 点	流路延長(km)
川内川	熊本県球磨郡あさぎり町白髪岳	東支那海	137.0
樋脇川	入来町浦之名字池頭	川内川合流点	22.9
高城川	城上町字都川路	川内川合流点	18.4
久富木川	祁答院町藺牟田字鳥越	川内川合流点	16.8
田海川	東郷町藤川字北野	川内川合流点	11.8
市比野川	樋脇町市比野字松ヶ平	田代川合流点	11.7
隈之城川	青山町字松元	川内川合流点	10.3
後川内川	祁答院町藺牟田字仏田	樋脇川合流点	8.2
麦之浦川	陽成町字流合	高城川合流点	7.5
百次川	永利町字大堀	隈之城川合流点	7.4
平佐川	永利町字下払	隈之城川合流点	6.8
樋渡川	東郷町鳥丸字上通山	川内川合流点	6.4
大王川	祁答院町黒木字小六	南方川合流点	5.1

※ 5 km以上の一級河川

資料：国土交通省 川内川河川事務所, 川内土木事務所

第2 人口

1 年次別人口の推移

各年10月1日現在

年次	世帯数	人 口			一世帯当 り人員	備 考
		総 数	男	女		
平成 3年	39,108	106,252	50,054	56,198	2.7	
平成 4年	39,390	106,152	50,024	56,128	2.7	
平成 5年	39,698	106,156	50,060	56,096	2.7	
平成 6年	40,264	106,590	50,272	56,318	2.6	
(平成 7年)	40,606	106,737	50,482	56,255	2.6	国勢調査
平成 8年	40,761	106,496	50,387	56,109	2.6	
平成 9年	41,040	106,365	50,352	56,013	2.6	
平成10年	40,995	105,707	49,988	55,719	2.6	
平成11年	41,280	105,364	49,787	55,577	2.6	
(平成12年)	41,648	105,464	49,861	55,603	2.5	国勢調査
平成13年	41,885	105,361	49,801	55,560	2.5	
平成14年	41,707	104,798	49,473	55,325	2.5	
平成15年	41,702	104,021	49,093	54,928	2.5	
平成16年	41,601	103,412	48,756	54,656	2.5	
(平成17年)	41,387	102,370	48,195	54,175	2.5	国勢調査
平成18年	41,565	101,508	47,799	53,709	2.4	
平成19年	41,729	100,812	47,457	53,355	2.4	
平成20年	41,882	100,148	47,161	52,987	2.4	

※ 国勢調査を行った年以外は推計人口を使用。

資料：県統計課

2 人口動態

年次及び月	自然動態(人)			社会動態(人)			婚姻	離婚	死産
	出生	死亡	増減	転入	転出	増減			
平成18年	1,034	1,194	△ 160	4,126	4,688	△ 562	1,946	416	9
平成19年	1,036	1,196	△ 160	4,051	4,674	△ 623	1,841	387	14
平成20年	940	1,185	△ 245	3,986	4,404	△ 418	1,829	423	12
1月	74	130	△ 56	174	223	△ 49	158	31	3
2月	75	98	△ 23	251	252	△ 1	141	32	0
3月	74	118	△ 44	631	1447	△ 816	182	47	2
4月	60	96	△ 36	913	611	302	163	27	0
5月	90	104	△ 14	233	207	26	160	27	0
6月	93	102	△ 9	215	211	4	123	39	2
7月	77	100	△ 23	313	321	△ 8	175	38	3
8月	89	78	11	316	266	50	154	37	2
9月	85	80	5	276	229	47	113	38	0
10月	78	94	△ 16	269	221	48	158	44	0
11月	63	81	△ 18	207	186	21	165	34	0
12月	82	104	△ 22	188	230	△ 42	137	29	0

資料：市民課

3 国籍別外国人登録人口

各年10月1日現在

年次	世帯数	総数	中国	韓国	米国	フィリピン	タイ	インドネシア	フランス	カナダ	その他
平成18年	212	314	111	16	13	134	3	8	1	4	24
平成19年	210	308	109	17	17	131	2	6	1	4	21
平成20年	206	317	116	16	19	135	1	3	1	2	24

資料：市民課

4 住民基本台帳人口

(1) 町別人口

町名	平成18年10月1日		平成19年10月1日		平成20年10月1日	
	人口	世帯数	人口	世帯数	人口	世帯数
総数	103,450	45,102	102,767	45,266	102,099	45,419
本庁計	72,858	31,375	72,746	31,590	72,609	31,784
向田町	395	178	403	181	409	189
東向田町	409	194	397	188	378	183
西向田町	433	213	403	204	389	199
向田本町	346	168	370	180	358	179
神田町	171	99	184	103	180	100
若松町	108	51	99	46	106	49
東開聞町	402	197	386	191	371	184
西開聞町	475	225	473	227	463	221
冷水町	726	412	724	416	720	416
宮里町	1,937	814	1,890	814	1,843	796
宮崎町	3,087	1,281	3,052	1,275	3,050	1,295
勝目町	2,379	905	2,363	911	2,332	905
山之口町	197	87	207	90	207	93
川永野町	296	120	285	122	280	123
木場茶屋町	158	73	148	71	141	69
矢倉町	501	210	494	211	507	214
尾白江町	579	248	596	256	575	244
都町	521	205	518	205	506	201
青山町	1,121	458	1,130	466	1,124	463
中福良町	767	344	757	337	770	336
隈之城町	2,475	1,017	2,413	1,012	2,442	1,030
平佐町	8,035	3,360	8,171	3,425	8,332	3,521
横馬場町	389	186	366	179	356	173
鳥追町	300	150	299	154	291	152
白和町	143	72	127	63	145	70
天辰町	1,371	594	1,333	593	1,330	605
楠元町	312	143	307	143	305	141
中村町	777	347	758	353	752	353
久住町	94	46	91	47	94	47
若葉町	131	64	136	72	131	69
大王町	241	114	245	117	243	121

町名	平成18年10月1日		平成19年10月1日		平成20年10月1日	
	人口	世帯数	人口	世帯数	人口	世帯数
花木町	422	200	426	198	418	195
大小路町	2,054	933	2,056	946	2,038	959
国分寺町	1,676	680	1,645	666	1,658	670
御陵下町	4,271	1,887	4,331	1,933	4,335	1,921
宮内町	3,849	1,550	3,812	1,551	3,826	1,550
五代町	3,308	1,350	3,292	1,349	3,266	1,365
上川内町	1,163	485	1,156	484	1,153	493
中郷町	1,752	731	1,765	733	1,755	737
田崎町	1,431	509	1,442	514	1,473	529
水引町	1,314	575	1,284	575	1,275	575
小倉町	646	290	632	288	619	285
湯島町	539	235	527	238	522	233
網津町	394	182	387	181	374	177
港町	578	243	568	244	554	241
百次町	2,545	1,016	2,552	1,025	2,545	1,036
永利町	3,421	1,434	3,526	1,483	3,578	1,520
久見崎町	455	260	451	258	433	254
寄田町	408	224	408	222	389	211
高江町	1,679	739	1,646	730	1,622	736
白浜町	336	143	324	142	327	143
田海町	1,245	525	1,245	533	1,204	528
高城町	2,181	1,056	2,191	1,066	2,253	1,115
陽成町	785	352	774	349	752	344
城上町	1,551	669	1,529	671	1,500	661
湯田町	686	343	660	338	642	336
西方町	536	299	518	296	496	283
東大小路町	1,260	581	1,285	578	1,293	595
原田町	483	223	486	230	486	233
中郷一丁目	1,015	429	1,030	431	1,002	431
中郷二丁目	385	167	400	174	403	170
中郷三丁目	469	186	497	198	509	198
中郷四丁目	444	182	467	188	468	190
中郷五丁目	301	122	309	126	311	129
樋脇支所	7,698	3,388	7,587	3,418	7,489	3,424
樋脇町市比野	4,057	1,805	4,001	1,827	3,963	1,827
樋脇町塔之原	3,348	1,450	3,302	1,461	3,245	1,465
樋脇町倉野	293	133	284	130	281	132
入来支所	6,051	2,650	5,920	2,634	5,780	2,616
入来町浦之名	3,038	1,341	2,994	1,338	2,945	1,332
入来町副田	3,013	1,309	2,926	1,296	2,835	1,284
東郷支所	6,080	2,476	6,021	2,477	5,941	2,482
東郷町斧渕	3,693	1,418	3,673	1,417	3,627	1,417
東郷町南瀬	729	336	723	337	716	335
東郷町山田	545	227	531	224	531	229
東郷町鳥丸	490	193	481	196	469	196

大 字 名	平成 18 年 10 月 1 日		平成 19 年 10 月 1 日		平成 20 年 10 月 1 日	
	人 口	世帯数	人 口	世帯数	人 口	世帯数
東郷町宍野	201	90	200	90	199	92
東郷町藤川	422	212	413	213	399	213
祁答院支所	4,503	1,886	4,384	1,864	4,309	1,853
祁答院町藺牟田	1,312	594	1,277	588	1,262	576
祁答院町上手	938	373	913	369	892	373
祁答院町黒木	889	348	871	346	846	339
祁答院町下手	1,364	571	1,323	561	1,309	565
里支所	1,426	651	1,391	645	1,354	644
里 町 里	1,426	651	1,391	645	1,354	644
上甌支所	1,668	900	1,656	893	1,595	887
上甌町中甌	588	325	593	326	569	322
上甌町中野	53	34	56	36	55	34
上甌町江石	177	99	186	100	183	98
上甌町平良	344	178	334	175	326	176
上甌町小島	194	100	182	95	174	97
上甌町瀬上	243	123	233	119	216	118
上甌町桑之浦	69	41	72	42	72	42
下甌支所	2,569	1,422	2,484	1,398	2,465	1,396
下甌町手打	885	442	854	432	851	439
下甌町片野浦	203	108	189	105	181	107
下甌町瀬々野浦	262	165	249	159	239	154
下甌町青瀬	269	147	253	145	253	141
下甌町長浜	950	560	939	557	941	555
鹿島支所	597	354	578	347	557	333
鹿島町藺牟田	597	354	578	347	557	333

資料：企画政策課

(2)地区別人口

校 区	平成 18 年 10 月 1 日		平成 19 年 10 月 1 日		平成 20 年 10 月 1 日	
	人 口	世帯数	人 口	世帯数	人 口	世帯数
総 数	103,450	45,102	102,767	45,266	102,099	45,419
亀 山 地 区	7,690	3,146	7,646	3,144	7,617	3,153
可 愛 地 区	11,561	5,080	11,601	5,129	11,593	5,164
育 英 地 区	4,406	1,827	4,524	1,870	4,504	1,873
川 内 地 区	5,452	2,468	5,383	2,472	5,263	2,442
平 佐 西 地 区	11,802	4,925	11,901	4,990	12,070	5,108
平 佐 東 地 区	1,185	537	1,158	544	1,152	542
隈 之 城 地 区	12,253	5,113	12,126	5,118	12,121	5,137
永 利 地 区	5,610	2,313	5,698	2,362	5,748	2,409
水 引 地 区	3,180	1,404	3,104	1,404	3,062	1,393
峰 山 地 区	1,679	739	1,646	730	1,622	736
滄 浪 地 区	454	259	450	257	432	253
寄 田 地 区	408	224	408	222	389	211
八 幡 地 区	1,577	668	1,560	670	1,523	667
高 来 地 区	2,047	1,014	2,059	1,024	2,122	1,073
城 上 地 区	1,243	509	1,237	522	1,227	516
陽 成 地 区	785	352	774	349	752	344
吉 川 地 区	306	156	295	150	275	145
湯 田 地 区	687	344	661	339	643	337
西 方 地 区	535	298	517	295	495	282
藤 本 地 区	434	179	294	129	286	130
野 下 地 区	178	83	174	82	167	80
市 比 野 地 区	3,595	1,603	3,555	1,627	3,531	1,628
樋 脇 地 区	3,156	1,374	3,242	1,434	3,187	1,438
倉 野 地 区	289	131	280	128	277	130
副 田 地 区	2,545	1,119	2,468	1,111	2,412	1,108
清 色 地 区	1,892	857	1,860	851	1,818	841
朝 陽 地 区	698	281	695	280	686	283
大 馬 越 地 区	820	347	801	345	772	337
八 重 地 区	140	63	136	64	132	64
斧 淵 地 区	3,710	1,423	3,690	1,422	3,640	1,422
南 瀬 地 区	719	331	717	334	710	332
山 田 地 区	555	232	537	227	537	232
鳥 丸 地 区	674	278	664	281	655	283
藤 川 地 区	422	212	413	213	399	213
黒 木 地 区	889	348	871	346	846	339
上 手 地 区	909	356	885	352	865	356
大 村 地 区	949	375	916	370	908	375
轟 地 区	444	213	435	208	428	207
藺 牟 田 地 区	1,312	594	1,277	588	1,262	576
里 地 区	1,426	651	1,391	645	1,354	644
上 甕 地 区	1,668	900	1,656	893	1,595	887
手 打 地 区	885	442	854	432	851	439
子 岳 地 区	200	107	187	104	181	107
西 山 地 区	207	131	197	126	189	121
内 川 内 地 区	58	35	54	34	50	33
長 浜 地 区	950	560	939	557	941	555
青 瀬 地 区	269	147	253	145	253	141
鹿 島 地 区	597	354	578	347	557	333

資料：企画政策課

5 将来推計人口

年次	2005年	2010年	2015年	2020年	2025年	2030年	2035年
合計	102,370	98,811	95,126	91,053	86,789	82,521	78,187
0～4歳	4,988	4,444	3,994	3,681	3,398	3,127	2,859
5～9歳	5,031	4,879	4,385	3,942	3,633	3,354	3,086
10～14歳	5,486	4,934	4,808	4,321	3,886	3,582	3,306
15～19歳	5,413	4,715	4,340	4,217	3,784	3,405	3,139
20～24歳	4,734	4,328	3,960	3,629	3,513	3,155	2,849
25～29歳	5,513	5,118	4,613	4,227	3,882	3,760	3,386
30～34歳	5,830	5,520	5,132	4,630	4,243	3,895	3,773
35～39歳	5,417	5,691	5,445	5,064	4,571	4,189	3,842
40～44歳	6,026	5,319	5,609	5,372	4,998	4,512	4,136
45～49歳	6,697	5,897	5,214	5,498	5,271	4,909	4,434
50～54歳	7,651	6,632	5,834	5,162	5,445	5,225	4,870
55～59歳	7,318	7,546	6,544	5,762	5,108	5,392	5,176
60～64歳	5,717	7,242	7,445	6,473	5,706	5,074	5,361
65～69歳	5,894	5,477	6,953	7,167	6,249	5,512	4,909
70～74歳	6,402	5,469	5,105	6,506	6,729	5,897	5,208
75～79歳	6,044	5,663	4,876	4,572	5,857	6,081	5,364
80～84歳	4,349	5,009	4,765	4,141	3,912	5,046	5,255
85歳～	3,860	4,927	6,101	6,689	6,604	6,407	7,234

年次	2005年	2010年	2015年	2020年	2025年	2030年	2035年
総人口指数	100.0	96.5	92.9	88.9	84.8	80.6	76.4
年少人口割合 (%)	15.1	14.4	13.9	13.1	12.6	12.2	11.8
生産年齢人口割合 (%)	58.9	58.7	56.9	54.9	53.6	52.7	52.4
老年人口割合 (%)	25.9	26.9	29.2	31.9	33.8	35.1	35.8
75歳以上人口割合 (%)	13.9	15.8	16.5	16.9	18.9	21.2	22.8

国立社会保障・人口問題研究所

第3 国勢調査

1 年齢別(5歳階級)人口

(1) 年齢別男女別人口

各年10月1日現在

年齢	平成7年			平成12年			平成17年		
	計	男	女	計	男	女	計	男	女
総数	106,737	50,482	56,255	105,464	49,861	55,603	102,370	48,195	54,175
0-4歳	5,685	2,896	2,789	5,133	2,669	2,464	4,984	2,622	2,362
5-9歳	6,517	3,369	3,148	5,608	2,859	2,749	5,027	2,640	2,387
10-14歳	7,325	3,745	3,580	6,425	3,310	3,115	5,481	2,816	2,665
15歳未満	19,527	10,010	9,517	17,166	8,838	8,328	15,492	8,078	7,414
15-19歳	6,603	3,377	3,226	6,389	3,254	3,135	5,408	2,760	2,648
20-24歳	4,950	2,456	2,494	5,083	2,504	2,579	4,730	2,239	2,491
25-29歳	5,362	2,556	2,806	5,834	2,861	2,973	5,508	2,704	2,804
30-34歳	6,221	3,094	3,127	5,581	2,676	2,905	5,825	2,836	2,989
35-39歳	6,854	3,389	3,465	6,115	3,026	3,089	5,412	2,567	2,845
40-44歳	7,680	3,973	3,707	6,835	3,396	3,439	6,021	3,001	3,020
45-49歳	7,380	3,877	3,503	7,700	4,023	3,677	6,691	3,302	3,389
50-54歳	5,665	2,714	2,951	7,369	3,851	3,518	7,644	3,950	3,694
55-60歳	6,069	2,829	3,240	5,691	2,682	3,009	7,312	3,746	3,566
60-64歳	7,106	3,162	3,944	6,115	2,830	3,285	5,712	2,683	3,029
15-64歳	63,890	31,427	32,463	62,712	31,103	31,609	60,263	29,788	30,475
65-69歳	7,361	3,149	4,212	6,881	3,020	3,861	5,889	2,681	3,208
70-74歳	6,072	2,433	3,639	6,844	2,839	4,005	6,397	2,711	3,686
75-79歳	4,530	1,699	2,831	5,295	1,988	3,307	6,040	2,357	3,683
80-84歳	3,110	1,089	2,021	3,524	1,208	2,316	4,346	1,493	2,853
85-89歳	1,567	494	1,073	2,036	618	1,418	2,428	694	1,734
90-94歳	541	148	393	774	205	569	1,102	274	828
95-99歳	128	30	98	200	32	168	286	60	226
100歳以上	11	3	8	22	2	20	42	3	39
65歳以上	23,320	9,045	14,275	25,576	9,912	15,664	26,530	10,273	16,257
不詳	-	-	-	10	8	2	85	56	29

資料：国勢調査

(2) 年齢別割合

(%)

年齢	平成7年			平成12年			平成17年		
	計	男	女	計	男	女	計	男	女
15歳未満	18.3	19.8	16.9	16.3	17.7	15.0	15.1	16.8	13.7
15-64歳	59.9	62.3	57.7	59.5	62.4	56.8	58.9	61.8	56.3
65歳以上	21.8	17.9	25.4	24.2	18.9	28.2	25.9	21.3	30.0
平均年齢(歳)	42.2	40.0	44.1	43.8	41.5	45.8	45.4	43.0	47.6

資料：国勢調査

2 地域別人口の推移(平成7年～平成17年)

各年10月1日現在

地域別	平成7年	平成12年	平成17年	増 減 数	
				H7～12	H12～17
総 数	106,737	105,464	102,370	△1,273	△3,094
川 内	73,138	73,236	72,106	98	△1,130
樋 脇	8,221	7,951	7,699	△270	△252
入 来	6,553	6,454	5,930	△99	△524
東 郷	6,015	5,978	6,015	△37	37
祁答院	4,884	4,625	4,414	△259	△211
里	1,676	1,517	1,405	△159	△112
上 甑	2,234	2,008	1,692	△226	△316
下 甑	3,017	2,803	2,545	△214	△258
鹿 島	999	892	564	△107	△328

資料：国勢調査

3 地域別人口及び人口密度

平成17年10月1日現在

地域別	人 口			増減数 H12～17	増減率 H12～17	面 積 (k m ²)	人口密度 (人/km ²)
	計	男	女				
総 数	102,370	48,195	54,175	△3,094	△2.9	683.50	149.8
川 内	72,106	34,086	38,020	△1,130	△1.5	265.48	271.6
樋 脇	7,699	3,576	4,123	△252	△3.2	64.18	120.0
入 来	5,930	2,728	3,202	△524	△8.1	72.38	81.9
東 郷	6,015	2,819	3,196	37	0.6	80.15	75.0
祁答院	4,414	1,999	2,415	△211	△4.6	82.56	53.5
里	1,405	696	709	△112	△7.4	17.31	81.2
上 甑	1,692	780	912	△316	△15.7	35.13	48.2
下 甑	2,545	1,259	1,286	△258	△9.2	57.63	44.2
鹿 島	564	252	312	△328	△36.8	8.68	65.0

※ 面積は、国土交通省国土地理院「平成20年全国都道府県市区町村別面積調」による。

資料：国勢調査

4 産業別・男女別・15歳以上就業者

各年10月1日現在

産業別	平成7年			平成12年			平成17年		
	計	男	女	計	男	女	計	男	女
総数	50,548	29,677	20,871	49,102	28,221	20,881	47,183	26,642	20,541
第1次産業	6,559	3,868	2,691	4,591	2,706	1,885	4,356	2,697	1,659
A 農業	5,538	3,042	2,496	3,906	2,154	1,752	3,878	2,276	1,602
B 林業	226	162	64	123	90	33	86	70	16
C 漁業	795	664	131	562	462	100	392	351	41
第2次産業	17,068	11,673	5,395	16,551	11,473	5,078	13,838	9,815	4,023
D 鉱業	67	63	4	50	44	6	35	30	5
E 建設業	7,364	6,162	1,202	6,857	5,867	990	5,538	4,820	718
F 製造業	9,637	5,448	4,189	9,644	5,562	4,082	8,265	4,965	3,300
第3次産業	26,888	14,121	12,767	27,834	13,980	13,854	28,783	14,020	14,763
G 電気・ガス・熱供給・水道業	607	557	50	583	543	40	529	500	29
H 運輸・通信業	2,139	1,827	312	2,222	1,847	375	-	-	-
H 情報通信業	-	-	-	-	-	-	160	118	42
I 運輸業	-	-	-	-	-	-	1,613	1,392	221
I 卸売・小売業、飲食店	9,088	4,135	4,953	9,102	3,945	5,157	-	-	-
J 卸売・小売業	-	-	-	-	-	-	7,589	3,410	4,179
K (J)金融・保険業	959	434	525	892	407	485	738	338	400
L (K)不動産業	135	83	52	161	92	69	167	100	67
L サービス業	11,475	5,039	6,436	12,370	5,110	7,260	-	-	-
M 飲食店、宿泊業	-	-	-	-	-	-	2,310	705	1,605
N 医療、福祉	-	-	-	-	-	-	5,683	1,250	4,433
O 教育、学習支援業	-	-	-	-	-	-	1,951	910	1,041
P 複合サービス事業	-	-	-	-	-	-	795	539	256
Q サービス業 (他に分類されないもの)	-	-	-	-	-	-	4,919	2,870	2,049
R (M) 公務 (他に分類されないもの)	2,485	2,046	439	2,504	2,036	468	2,329	1,888	441
S (N)分類不能の産業	33	15	18	126	62	64	206	110	96

※ 平成17年の産業別は第11次改訂大分類項目、平成12年以前の産業別は第10次改訂大分類項目による。

資料：国勢調査

5 人口集中地区人口・面積

各年10月1日現在

年次	人口(人)		面積(k m ²)		人口密度	
	総数	人口集中地区	全域	人口集中地区	全域	人口集中地区
平成2年	71,735	23,541	265.42	6.7	270.3	3,513.6
平成7年	73,138	22,057	265.42	6.2	275.6	3,551.9
平成12年	73,236	21,132	265.44	6.3	275.9	3,354.3
平成17年	102,370	20,042	683.5	6.18	149.8	3,243.0

資料：国勢調査

6 住宅概況

平成17年10月1日現在

区分	世帯数	世帯人員	1世帯当たり 人員	1世帯当たり 延べ面積(m ²)	1人当たり 延べ面積(m ²)
住宅に住む一般世帯	40,457	98,093	2.42	93.8	38.7
主世帯	40,095	97,324	2.43	94.2	38.8
持ち家	28,431	69,964	2.46	110.2	44.8
公営公団公社の借家	3,021	8,189	2.71	58.4	21.5
民営借家	7,200	15,784	2.19	53.1	24.2
給与住宅	1,443	3,387	2.35	59.6	25.4
間借り	362	769	2.12	44.5	20.9
住宅以外に住む一般世帯	753	836	1.11	-	-

資料：国勢調査

第4 市民所得

1 市内総生産

(単位：千円，%)

産業別	実績			構成比	増加率	
	平成15年	平成16年	平成17年		17年	16/15
市内総生産	392,536,814	388,253,968	399,713,589	1.00	△ 1.09	2.95
第1次産業計	7,264,485	6,967,597	6,519,780	0.02	△ 4.09	△ 6.43
農業	5,008,546	4,693,754	4,853,904	0.01	△ 6.29	3.41
林業	1,083,810	1,015,986	551,772	0.00	△ 6.26	△ 45.69
水産業	1,172,129	1,257,857	1,114,104	0.00	7.31	△ 11.43
第2次産業計	107,548,191	103,509,386	108,055,961	0.27	△ 3.76	4.39
鉱業	800,045	598,735	555,681	0.00	△ 25.16	△ 7.19
製造業	76,634,090	77,242,507	84,822,471	0.21	0.79	9.81
建設業	30,114,056	25,668,144	22,677,809	0.06	△ 14.76	△ 11.65
第3次産業計	292,632,891	291,326,754	299,929,402	0.75	△ 0.45	2.95
電気・ガス・水道	68,773,224	66,109,428	71,749,037	0.18	△ 3.87	8.53
卸売・小売業	28,355,092	28,008,284	28,442,395	0.07	△ 1.22	1.55
金融・保険業	14,960,916	14,477,371	15,685,418	0.04	△ 3.23	8.34
不動産業	34,746,245	35,146,202	35,561,466	0.09	1.15	1.18
運輸・通信業	19,766,268	19,348,350	19,296,290	0.05	△ 2.11	△ 0.27
サービス業	68,123,398	69,206,688	69,248,378	0.17	1.59	0.06
政府サービス生産者	49,226,759	49,838,743	50,402,592	0.13	1.24	1.13
対家計民間非営利 サービス生産者	8,680,989	9,191,688	9,543,826	0.02	5.88	3.83
輸入品に課される 税・関税	3,223,759	3,325,787	3,795,512	0.01	3.16	14.12
(控除)総資本形成に係る消費税	2,040,131	2,105,346	2,005,452	0.01	3.20	△ 4.74
(控除)帰属利子	16,092,381	14,770,210	16,581,614	0.04	△ 8.22	12.26

資料：市町村民所得推計

2 市民所得の分配

(単位：千円，%)

項目	実績			構成比	増加率	
	平成15年	平成16年	平成17年		17年	16/15
市民所得(分配) (A+B+C)	228,560,802	235,648,955	237,162,398	1.00	3.10	0.64
雇用者報酬(A)	166,139,484	165,935,884	164,169,224	0.69	△ 0.12	△ 1.06
財産所得(B)	8,345,990	8,522,925	9,662,974	0.04	2.12	13.38
一般政府	△ 2,250,229	△ 2,178,708	△ 1,572,036	△ 0.01	3.18	27.85
家計	10,517,085	10,552,590	10,995,384	0.05	0.34	4.20
対家計民間非営利団体	79,134	149,043	239,626	0.00	88.34	60.78
企業所得(C)	54,075,328	61,190,146	63,330,200	0.27	13.16	3.50
民間法人企業	21,293,535	30,884,044	31,940,710	0.13	45.04	3.42
公的企業	3,548,251	3,950,498	4,348,289	0.02	11.34	10.07
個人企業	29,233,542	26,355,604	27,041,201	0.11	△ 9.84	2.60
人口(推計値)	104,021	103,412	102,370		△ 0.59	△ 1.01
1人当たり市民所得(円)	2,197,256	2,278,739	2,316,718		3.71	1.67

資料：市町村民所得推計

3 市民・県民・国民所得

項 目	実額			増減率 (%)	
	平成15年度	平成16年度	平成17年度	16/15	17/16
市民所得 (千円)	228,560,802	235,648,955	237,162,398	3.1	0.6
県民所得 (億円)	39,147	39,093	39,841	△0.1	1.9
国民所得 (兆円)	358	363	368	1.3	1.3
1人当たり市民所得 (千円)	2,197	2,279	2,317	3.7	1.7
1人当たり県民所得 (千円)	2,212	2,218	2,272	0.3	2.5
1人当たり国民所得 (千円)	2,804	2,841	2,878	1.3	1.3
1人当たり所得格差 (市/県)	99	103	102	-	-
1人当たり所得格差 (市/国)	78	80	81	-	-

資料：市町村民所得推計

4 市町村民所得主要指標

平成17年度

市名	人口(人)	総額(千円)		人口一人当たり	
		市町村内総生産	市町村民所得	総生産実額(千円)	所得実額(千円)
薩摩川内市	102,370	399,713,589	237,162,398	3,905	2,317
鹿児島市	604,367	1,919,453,476	1,584,173,891	3,176	2,621
鹿屋市	106,208	311,231,899	235,640,796	2,930	2,219
枕崎市	25,150	88,044,742	55,307,610	3,501	2,199
阿久根市	25,072	58,224,237	46,847,760	2,322	1,869
出水市	57,907	152,619,109	121,789,533	2,636	2,103
大口市	22,119	67,925,071	45,371,990	3,071	2,051
指宿市	46,822	123,578,370	93,075,552	2,639	1,988
西之表市	18,198	48,665,230	37,762,717	2,674	2,075
垂水市	18,928	52,121,489	35,233,153	2,754	1,861
日置市	52,411	131,973,823	106,944,725	2,518	2,041
曾於市	42,287	131,481,946	79,774,022	3,109	1,886
霧島市	127,309	472,189,101	305,246,490	3,709	2,398
いちき串木野市	32,993	94,290,097	67,585,926	2,858	2,048
南さつま市	41,677	111,674,039	78,893,034	2,680	1,893
志布志市	34,770	115,023,070	73,663,275	3,308	2,119
奄美市	49,617	134,861,530	100,114,683	2,718	2,018
南九州市	42,191	127,776,853	85,730,764	3,029	2,032

※ 人口は、平成17年国勢調査結果を基準とした推計人口を利用。 資料：市町村民所得推計

第5 産業経済

1 農業

(1) 経営耕地面積

(単位：ha)

年次		計	田	畑	樹園地
平成 2年	総農家	4,958	3,558	1,058	342
	販売農家	4,313	3,058	927	328
平成 7年	総農家	4,273	3,117	880	276
	販売農家	3,709	2,669	781	259
平成12年	総農家	3,704	2,746	742	216
	販売農家	3,176	2,334	641	201
平成17年	総農家	3,294	-	-	-
	販売農家	2,727	1,997	526	204

資料：農林業センサス

(2) 経営耕地面積規模別農家数

(単位：戸数)

年次	総数	自給的農家	例外規定販売農家	0.3～0.5ha	0.5～1.0ha	1.0ha以上
平成 2年	9,095	3,386	65	2,083	2,392	1,169
平成 7年	7,710	2,979	65	1,712	1,935	1,019
平成12年	6,551	2,729	48	1,328	1,556	890
平成17年	5,924	3,021	48	875	1,223	757

資料：農林業センサス

(3) 専業別農家数 (販売農家)

(単位：戸数)

年次	総数	専業	兼業計	第1種	第2種
平成 2年	5,709	1,419	4,290	904	3,386
平成 7年	4,731	1,197	3,534	830	2,704
平成12年	3,822	1,159	2,663	431	2,232
平成17年	2,903	1,118	1,785	312	1,473

※ 自給的農家：経営耕地面積が30a未満かつ農産物販売金額が50万円未満の農家
 販売農家：経営耕地面積が30a以上又は農産物販売金額が50万円以上の農家
 例外規定販売農家：経営耕地面積が30a未満かつ農産物販売金額が50万円以上の農家

資料：農林業センサス

(4) 農家人口

ア 総農家

年次	総数	0～14歳	15～19歳	20～29歳	30～59歳	60歳以上
平成 2年	29,851	3,879	1,618	2,202	11,227	10,925
平成 7年	24,216	2,382	1,247	1,585	8,406	10,596
平成12年	20,177	1,778	1,124	1,336	6,354	9,585

資料：農林業センサス

イ 販売農家

年次	総数	0～14歳	15～19歳	20～29歳	30～59歳	60歳以上
平成12年	12,673	-	-	-	-	-
平成17年	9,169	657	483	636	2,831	4,562

資料：農林業センサス

(5) 農地転用の状況

(単位：件、a)

年次	計		宅地に転用		公共用地等に転用		山林に転用	
	件数	面積	件数	面積	件数	面積	件数	面積
平成17年	253	1,556	117	468	96	572	7	36
平成18年	483	2,416	127	526	162	265	18	138
平成19年	258	2,190	93	409	78	766	7	74

年次	その他		許可不要の転用		農業経営基盤強化促進法による転用	
	件数	面積	件数	面積	件数	面積
平成17年	22	174	9	286	2	20
平成18年	167	1,460	9	27	0	0
平成19年	65	748	15	193	0	0

資料：薩摩川内市農業委員会

(6) 主要農産物別栽培面積・収穫量

(単位：ha, t)

年次	水稲		ラッキョウ		ゴボウ		ソラマメ	
	栽培面積	収穫量	栽培面積	収穫量	栽培面積	収穫量	栽培面積	収穫量
平成17年	2,334.7	11,229.9	29.0	400.0	18.3	229.9	1.3	13.4
平成18年	2,234.2	10,724.6	33.6	367.0	22.8	247.5	1.4	10.9
平成19年	2,280.0	10,944.0	32.0	476.0	19.4	227.0	0.5	4.1

年次	やまのいも		イチゴ		ゴーヤー		キャベツ	
	栽培面積	収穫量	栽培面積	収穫量	栽培面積	収穫量	栽培面積	収穫量
平成17年	6.5	72.4	9.4	257.6	20.9	406.4	18.4	407.7
平成18年	6.7	77.1	8.3	211.9	19.2	355.8	17.9	408.2
平成19年	5.9	77.6	8.3	213.0	17.2	361.2	17.1	396.1

資料：農政課

(7) 果樹栽培面積・収穫量

(単位：ha, t)

年次	温州みかん		サワーポメロ		ハウスきんかん		ブドウ	
	栽培面積	収穫量	栽培面積	収穫量	栽培面積	収穫量	栽培面積	収穫量
平成17年	117.8	1,256.1	16.4	325.0	12.2	192.1	24.5	251.7
平成18年	107.2	916.2	11.5	230.0	12.9	202.9	24.2	237.0
平成19年	106.1	1,325.0	11.0	209.0	13.4	222.8	24.7	235.0

資料：農政課

(8) 茶生産量及び工場数

(単位：ha, t)

年次	茶栽培面積	年間			製茶工場数
		延摘採面積	生葉収穫量	荒茶生産量	
平成17年	110.3	110.3	1,310.8	257.9	15
平成18年	109.2	108.2	1,004.3	228.9	13
平成19年	108.2	108.2	1,245.3	263.2	13

資料：農政課

(9) たばこ耕作状況

(単位：a, 人, kg, 千円)

年次	耕地面積	耕作人員	収納		1kg当たり 収納代金(円)	10a当たり	
			量目	収納代金		量目	収納代金
平成17年	16.7	17	42,572.5	69,414	1,630	256	416,648
平成18年	16.8	17	30,317.0	48,814	1,610	182	292,300
平成19年	16.1	15	32,165.0	58,863	1,830	199	364,972

資料：農政課

(10) 家畜家きん飼養頭羽数と飼養戸数

年次	牛				馬		豚		鶏			
	乳用牛		肉用牛		戸数	頭数	戸数	頭数	卵用鶏		肉用鶏	
	戸数	頭数	戸数	頭数					戸数	羽数	戸数	羽数
平成17年	5	191	644	12,922	1	8	16	13,734	3	21,190	28	1,045,974
平成18年	5	175	619	13,157	1	8	16	13,102	3	20,900	30	948,100
平成19年	5	161	580	13,854	1	8	15	14,557	3	20,600	30	1,165,600

資料：畜産課

(11) 牛乳搾乳量及び処理状況

年次	搾乳戸数	搾乳頭数	搾乳量(t)	販売量(t)	自家飲料(t)
平成17年	5	123	891.9	876.6	15.3
平成18年	5	117	785.6	769.9	15.7
平成19年	5	115	779.6	763.9	15.7

資料：畜産課

(12) 鶏卵採卵量

年次	養育戸数	生産量(t)	金額(千円)	単価(円/kg)
平成17年	3	325	61,720	190
平成18年	3	320	60,875	190
平成19年	3	316	60,949	193

資料：畜産課

(13) ブロイラー経営状況

年次	養育戸数	生産量(羽)	金額(千円)	単価(円)
平成17年	28	5,499,638	2,573,765	468
平成18年	30	6,080,212	2,904,875	477
平成19年	30	6,104,001	2,722,257	445

資料：畜産課

2 林業

(1) 利用地別林野面積

(単位：h a)

年 次	総面積	針葉樹		広葉樹		竹林
		人工林	天然林	人口林	天然林	
平成 17 年度	40,651	19,403	47	730	18,753	1,718
平成 18 年度	40,650	19,403	47	730	18,753	1,717
平成 19 年度	40,650	19,403	47	730	18,753	1,717

年 次	災害跡地伐採跡地	末木立地	困難地更新	その他
平成 17 年度	2	232	122	0
平成 18 年度	2	232	122	0
平成 19 年度	2	232	122	0

資料：林務水産課

(2) 所有形態別林野面積

ア 国有林

(単位：h a)

年 次	計	林野庁	官行造林地	文部科学省	その他省庁
平成 17 年度	4,014	3,337	567	0	110
平成 18 年度	4,029	3,332	572	0	125
平成 19 年度	4,029	3,332	572	0	125

資料：林務水産課

イ 公私有林

(単位：h a)

年 次	計	県営林	市有林	私有林
平成 17 年度	41,007	410	5,853	34,744
平成 18 年度	41,007	410	5,853	34,744
平成 19 年度	41,007	410	5,853	34,744

資料：林務水産課

(3) 特用林産物生産高

(単位：千円)

年 次	くり実	きのこ類		竹 林		タケノコ
		生しいたけ	乾しいたけ	モウソウ	ホテイ	
平成 17 年度	204	35,281	1,755	2,000	1,000	115,285
平成 18 年度	200	33,273	1,740	1,400	1,800	123,448
平成 19 年度	200	42,300	3,628	5,693	1,800	236,964

資料：林務水産課

(4) 狩猟者登録数

年 次	綱・わな猟	第一種銃猟	第二種銃猟
平成 17 年度	91	323	7
平成 18 年度	92	282	2
平成 19 年度	86	272	1

資料：林務水産課

3 漁業

(1) 漁業経営体数

年次	海面漁業				内水面漁業			
	計	個人	会社	従事世帯数	計	個人	会社	従事世帯数
平成17年	455	445	10	300	21	21	0	0
平成18年	313	295	18	280	21	21	0	0
平成19年	323	306	17	289	21	21	0	0

資料：林務水産課

(2) 水産養殖業経営体数

年次	計	個人	会社	従事世帯数	養殖面積(m ²)
平成17年	13	4	9	113	52,285
平成18年	22	8	14	149	80,448
平成19年	32	21	11	161	117,980

資料：林務水産課

(3) トン数別漁船隻数

年次	総数	無動力船	動力船					
			計	3t未満	3～5t未満	5～10t未満	10～20t未満	20t以上
平成17年	1,111	18	1,093	831	156	77	29	-
平成18年	1,093	9	1,084	824	148	80	32	-
平成19年	1,105	8	1,097	843	146	78	30	-

資料：林務水産課

(4) 漁獲物水揚高調

ア 海面漁業

(単位：kg, 千円)

種別	平成17年		平成18年		平成19年	
	水揚高	金額	水揚高	金額	水揚高	金額
計	2,802,159	1,131,202	2,570,638	1,170,318	2,839,139	1,244,830
きびなご	735,980	291,016	853,295	296,339	766,027	288,718
片口いわし	936,295	156,628	694,082	100,268	901,914	180,849
かじき類	158,042	76,554	154,427	162,274	139,343	71,334
あじ類	156,394	88,960	164,523	114,648	130,027	112,836
たい類	77,992	85,567	58,581	58,634	53,773	55,017
その他瀬物類	176,003	101,879	85,805	108,921	93,362	92,948
その他ふぐ	25,056	7,849	25,774	10,831	25,774	10,831
ひらめ	3,061	7,322	5,152	10,357	5,063	10,351
その他魚類	446,100	223,074	439,617	214,214	634,023	322,776
いせえび	4,894	21,609	6,419	27,831	7,140	31,117
その他えび類	55,217	41,621	52,649	41,740	52,678	38,275
いか類	23,368	19,939	27,086	14,278	25,860	19,453
たこ類	864	790	350	340	350	390
貝類	2,893	8,394	2,878	9,643	3,805	9,935

資料：林務水産課

イ 内水面漁業

(単位：kg, 千円)

種別	平成17年		平成18年		平成19年	
	水揚高	金額	水揚高	金額	水揚高	金額
計	38,181	79,256	39,806	101,879	26,297	129,696
しらすうなぎ	281	46,526	206	49,959	197	105,394
こい	-	-	1,100	5,500	500	227
ぼら	500	50	800	240	700	70
ちぬ	3,500	1,750	-	-	400	266
ふな	600	270	900	540	-	-
うなぎ	1,800	3,600	4,700	10,340	3,000	8,936
いのこ	1,000	500	-	-	-	-
すすき	1,000	900	-	-	-	-
このしろ	1,200	120	-	-	-	-
せいご	1,000	400	-	-	-	-
あゆ	3,000	6,000	3,000	6,000	2,700	5,400
かに	11,000	8,800	7,000	15,400	5,000	4000
えび	800	1,440	1,100	2,200	800	880
しじみ	11,000	8,000	12,000	7,200	5,000	3,635
その他	1,500	900	9,000	4,500	8,000	888

資料：林務水産課

ウ 水産養殖業

(単位：kg, 千円)

種別	平成17年		平成18年		平成19年	
	水揚高	金額	水揚高	金額	水揚高	金額
計	857,903	1,355,557	748,885	1,234,479	769,643	1,306,434
成鰻	694,664	1,062,933	544,678	871,484	605,398	968,636
ヒラメ	146,101	207,731	186,545	277,075	153,230	255,325
クルマエビ	16,338	84,388	17,462	85,767	10,515	82,117
のり	800	505	200	153	500	356

資料：林務水産課

4 事業所

(1) 産業別事業所数及び従業者数

区分	平成13年		平成18年		比較	
	事業所数	従業者数	事業所数	従業者数	事業所数	従業者数
総数	5,410	48,535	4,982	44,686	△428	△3,849
農林漁業	65	417	53	305	△12	△112
鉱業	5	60	5	46	0	△14
建設業	581	6,209	507	4,783	△74	△1,426
製造業	313	9,843	255	8,484	△58	△1,359
電気・ガス・水道・熱供給業	19	575	9	541	△10	△34
運輸・通信業	169	2,157	119	1,873	△50	△284
卸売・小売・飲食店	2,248	11,942	2,165	12,398	△83	456
金融・保険業	115	891	76	587	△39	△304
不動産業	103	208	108	238	5	30
サービス業	1,699	13,564	1,613	13,236	△86	△328
公務	93	2,669	72	2,195	△21	△474

資料：事業所・企業統計調査

(2) 地域別事業所数及び従業者数

地域別	平成13年		平成18年		比較	
	事業所数	従業者数	事業所数	従業者数	事業所数	従業者数
総数	5,410	48,535	4,982	44,686	△428	△3,849
川内	3,764	37,359	3,560	35,036	△204	△2,323
樋脇	400	3,315	334	2,723	△66	△592
入来	295	2,741	237	2,114	△58	△627
東郷	228	1,294	191	1,213	△37	△81
祁答院	217	1,307	205	1,253	△12	△54
里	108	491	114	565	6	74
上甑	120	764	103	571	△17	△193
下甑	225	1,105	194	1,033	△31	△72
鹿島	53	159	44	178	△9	19

資料：事業所・企業統計調査

5 商工業

(1) 工業の従業者規模別事業所数の推移

規模別	事業所数			対前年比 (%)			構成比 (%)		
	H17	H18	H19	H17	H18	H19	H17	H18	H19
計	251	161	152	97.7	64.1	94.4	100.0	100.0	100.0
1～3人	77	-	-	86.5	-	-	30.7	-	-
4人～9人	78	67	59	116.4	85.9	88.1	31.1	41.6	38.8
10人～19人	41	42	41	91.1	102.4	97.6	16.3	26.1	27.0
20人～29人	21	18	18	95.5	85.7	100.0	8.3	11.2	11.8
30人～49人	16	15	16	100	93.8	106.7	6.4	9.3	10.5
50人～99人	8	10	9	88.9	125	90.0	3.2	6.2	5.9
100人～199人	5	4	4	100	80	100.0	2	2.5	2.6
200人～299人	2	1	3	200	50	300.0	0.8	0.6	2.0
300人以上	3	4	2	100	133.3	50.0	1.2	2.5	1.3

平成 18, 19 年は 1～3 人の事業所については調査なし

資料：工業統計調査

(2) 工業の従業者規模別従業者数の推移

規模別	従業者数 (人)			対前年比 (%)			構成比 (%)		
	H17	H18	H19	H17	H18	H19	H17	H18	H19
総数	8,406	8,225	8,174	98.7	97.8	99.4	100.0	100.0	100.0
1～3人	164	-	-	85.4	-	-	2.0	-	-
4人～9人	495	422	384	117.9	85.3	91.0	5.9	5.1	4.7
10人～19人	590	609	566	92.2	103.2	92.9	7.0	7.4	6.9
20人～29人	512	448	430	91.6	87.5	96.0	6.1	5.5	5.3
30人～49人	657	574	618	100.8	87.4	107.7	7.8	7.0	7.5
50人～99人	556	706	620	88.8	127.0	87.8	6.6	8.6	7.6
100人～199人	581	489	477	92.2	84.2	97.5	6.9	5.9	5.8
200人～299人	459	280	840	161.6	61.0	300.0	5.5	3.4	10.3
300人以上	4,392	4,697	4,239	97.3	106.9	90.2	52.2	57.1	51.9

平成 18, 19 年は 1～3 人の事業所については調査なし

資料：工業統計調査

(3) 業種別製造品出荷額

(単位：人，万円)

区分	平成17年			平成18年			平成19年		
	事業所数	従業者数	製造品出荷額等	事業所数	従業者数	製造品出荷額等	事業所数	従業者数	製造品出荷額等
総数	174	8,242	18,060,334	161	8,225	19,703,745	152	8,174	19,910,352
食料	38	862	1,091,928	37	922	1,184,457	34	835	1,372,856
飲料	12	315	1,213,090	12	294	1,147,557	9	292	1,104,582
繊維	-	-	-	-	-	-	-	-	-
衣服	5	61	16,429	3	36	12,564	3	35	12,882
木材	10	126	107,009	8	101	76,686	7	80	65,643
家具	5	58	60,401	5	54	58,594	5	52	52,849
紙	5	469	3,224,588	5	386	3,273,696	3	305	3,159,726
印刷	9	123	115,625	8	118	107,808	8	110	103,359
化学	5	62	136,234	5	46	140,963	5	49	224,494
石油	-	-	-	-	-	-	1	7	X
プラスチック	8	103	195,875	9	115	224,256	8	106	236,472
ゴム	-	-	-	-	-	-	-	-	-
窯業	23	3,775	8,664,689	21	3,788	10,297,799	21	3,822	9,856,298
鉄鋼	2	10	X	1	6	X	1	6	X
非鉄	1	21	X	2	28	X	1	23	X
金属	18	460	699,967	12	454	703,322	13	451	747,207
機械	15	274	435,301	16	321	515,799	16	333	531,072
電気	5	222	177,504	5	229	186,913	5	237	214,837
情報	-	-	-	-	-	-	-	-	-
電子	6	1,215	1,804,464	5	1,251	1,650,000	6	1,361	2,092,242
輸送	-	-	-	-	-	-	-	-	-
精密	-	-	-	-	-	-	-	-	-
その他	7	86	76,086	7	76	70,106	6	70	70,698

※ 従業者4人以上の事業所が対象

資料：工業統計調査

(4) 商店の概況(飲食店を除く)

平成19年6月1日現在(単位：人，百万円)

業種	商店数	従業者数	年間販売額	1店当たり 従業者数	1店当たり 年間販売額
卸売業計	214	1,504	72,806	7.0	340
各種商品	3	13	295	4.3	98
繊維・衣服等	1	49	X	49.0	X
飲食料品	53	485	13,854	9.2	261
建築、鉱物・金属材料等	64	372	25,966	5.8	406
機械器具	53	341	12,415	6.4	234
その他の卸売業	40	244	X	6.1	X
小売業計	1,139	6,004	87,101	5.3	76
各種商品	9	325	7,043	36.1	783
織物・衣服・身の回り品	109	453	5,505	4.2	51
飲食料品	434	2,453	28,561	5.7	66
自動車・自転車	91	517	10,745	5.7	118
家具・じゅう器・機械器具	105	406	7,516	3.9	72
その他の小売業	391	1,850	27,732	4.7	71
合計	1,353	7,508	159,907	5.5	118

資料：商業統計調査

(5) 酒類消費高

(単位：kℓ)

年次	清酒	合成清酒	みりん	焼酎	ビール	発泡酒	ウイスキー類	その他
平成16年	102	17	79	2,448	2,644	2,290	20	555
平成17年	91	16	72	2,321	2,150	1,762	17	1,059
平成18年	98	16	57	2,344	2,142	1,450	16	1,772

資料：熊本国税局（川内税務署管内分）

(6) 魚市場取扱高

(単位：kg, 千円)

区分	平成17年度		平成18年度		平成19年度	
	数量	金額	数量	金額	数量	金額
計	119,290	102,516	100,077	92,425	85,291	75,271
いわし	769	261	653	158	573	163
ぶり	21,725	19,101	17,994	17,689	18,608	17,405
たい	13,385	12,439	9,588	9,998	7,023	6,779
あじ	12,188	10,111	7,815	8,549	6,437	7,110
まぐろ・かじき	1,480	2,506	1,325	2,273	1,821	1,430
さば	2,277	984	3,837	1,662	3,774	1,280
かつお	1,815	650	1,164	844	458	411
その他	48,846	46,585	51,599	46,579	42,262	37,482
貝類	16,805	9,879	6,102	4,673	4,335	3,211

資料：川内魚市場

(7) 青果市場取扱高

(単位：t, 千円)

年次	野菜		果実		その他(卵漬物乾物外)	
	数量	金額	数量	金額	数量	金額
平成17年	3,859	534,562	2,905	494,878	244	116,174
平成18年	3,393	520,479	2,663	537,018	220	119,639
平成19年	3,384	513,040	2,682	537,738	205	99,737

資料：農政課

(8) 青果市場入荷量状況

(単位：t)

年次	野菜		果実	
	県内	県外	県内	県外
平成17年	1,554	2,305	806	2,099
平成18年	1,455	1,938	656	2,007
平成19年	1,430	1,954	789	1,893

資料：農政課

6 観光

(1) 観光入込客数

年次	観光客数	うち甌地域	宿泊者数	うち甌地域	計	甌地域計
平成17年	1,661,953	1,500	261,245	34,980	1,923,198	36,480
平成18年	1,687,055	1,200	246,356	30,328	1,933,411	31,528
平成19年	1,896,452	2,948	330,723	38,637	2,227,175	41,585

7 金融

(1) 金融機関別店舗数

平成19年4月1日現在

計	都市・地方銀行		信用金庫		第二地方銀行	
	本店	支店	本店	支店	本店	支店
25(16)	0	4(2)	0	6(1)	0	5
農協	漁協	国民金融公庫	労働金庫	貸金業者		
1(12)	(1)	1	1	7		

※ () 書きは支所及び出張所数で外書き

資料：鹿児島県統計年鑑

(2) 金融機関別預金高

各年度末現在(単位：千円)

年度	計	普通銀行	信用金庫・その他 の金融機関
平成17年度	240,920,799	179,544,915	61,375,884
平成18年度	248,860,014	186,844,439	62,015,575
平成19年度	250,202,079	187,861,961	62,340,118

※郵貯銀行データは平成19年度より、民営化による公表基準の変更に伴い、公表されないため掲載できず。資料：市内各金融機関

(3) 金融機関別貸付残高

各年度末現在(単位：千円)

年度	計	普通銀行	信用金庫・その他 の金融機関
平成17年度	167,673,079	127,957,309	39,715,770
平成18年度	165,608,953	126,686,016	38,922,937
平成19年度	165,427,060	126,306,776	39,120,284

※郵貯銀行データは平成19年度より、民営化による公表基準の変更に伴い、公表されないため掲載できず。資料：市内各金融機関

(4) 農業協同組合の信用事業状況

各年度末現在(単位：千円)

年度	組合員数	口数	出資金	借入金	貯金	貸付金
平成17年度	11,866	1,843,477	1,843,477	23,779	54,800,010	13,061,087
平成18年度	11,600	1,819,825	1,819,825	18,414	55,605,347	12,600,893
平成19年度	11,293	1,763,353	1,763,353	14,419	56,637,414	13,791,364

※祁答院地区の借入金、貸付金は含まない

資料：市内農業協同組合

8 電気・ガス

(1) 発生電力量

ア 火力発電所

(単位：10³kWh)

年次	1号機			2号機		
	平成17年	平成18年	平成19年	平成17年	平成18年	平成19年
操業日数	26	50	49	112	126	156
電力量	116,619	286,048	307,563	455,882	612,489	805,991

資料：九州電力(株)

イ 原子力発電所

(単位：10³kWh)

年次	1号機			2号機		
	平成17年	平成18年	平成19年	平成17年	平成18年	平成19年
操業日数	288	365	280	365	316	294
電力量	6,117,182	8,088,215	6,139,989	7,892,581	6,721,736	6,247,804

資料：九州電力（株）

ウ 内電

(単位：10³kWh)

年次	平成17年	平成18年	平成19年
電力量	32,442	31,118	31,431

※ 内電は、甌島地域の電力を示している。

資料：九州電力（株）

(2) 電灯・電力の需要状況 (川内営業所管内分)

(単位：口, 10³kWh)

年 度	定額電灯		従量電灯 (A B)		従量電灯 (C)	
	口数	使用電力量	口数	使用電力量	口数	使用電力量
平成17年	1,831	790	74,652	240,235	8,311	90,621
平成18年	1,829	788	73,749	233,310	9,302	95,411
平成19年	1,648	776	72,863	236,413	10,318	106,423

年 度	業務用電力		小口電力		大口電力	
	口数	使用電力量	口数	使用電力量	口数	使用電力量
平成17年	601	182,236	8,520	208,605	27	390,999
平成18年	619	187,128	8,370	199,315	30	422,393
平成19年	621	200,652	8,273	192,038	33	451,010

資料：九州電力（株）

(3) 都市ガス利用状況

(単位：戸, m³)

年 次	計		家庭		商業	
	需要戸数	使用量	需要戸数	使用量	需要戸数	使用量
平成17年	7,529	2,061,150	6,784	1,117,412	590	411,048
平成18年	7,586	2,040,673	6,849	1,121,492	581	408,527
平成19年	7,546	2,059,365	6,811	1,106,675	583	421,521

年 次	その他		1日平均		設備戸数	導管延長 (m)	
	需要戸数	使用量	需要戸数	使用量		本支管	屋内管
平成17年	155	532,690	7,535	5,647	9,008	143,455	201,418
平成18年	156	510,654	7,587	5,590	9,095	144,929	201,864
平成19年	152	531,169	7,553	5,642	9,102	147,771	204,605

※ 川内地域のみの資料

資料：南日本ガス（株）

第6 社会福祉

1 老人福祉

(1) 老人福祉施設数

平成20年12月1日現在

地域別	高齢者福祉センター	養護老人ホーム	在宅介護支援センター	生活支援ハウス	老人憩いの家	高齢者ふれあいセンター	ゲートボール場
総数	2	3	17	4	2	3	2
川内		1	9	1	1		1
樋脇		1	1				1
入来	1		1				
東郷			1				
祁答院			1				
里			1	1		1	
上甌	1		1			1	
下甌		1	1	1		1	
鹿島			1	1	1		

資料：高齢・障害福祉課

(2) 市立養護老人ホーム入所者（甌島敬老園）

各年度4月1日現在

年度	総数	男	女
平成18年度	50	9	41
平成19年度	49	9	40
平成20年度	49	9	40

資料：高齢・障害福祉課

(3) 居宅サービス事業者数

平成21年1月1日現在

地域別	訪問介護	訪問入浴介護	訪問看護	訪問リハビリ	福祉用具貸与	福祉用具販売	通所介護	通所リハビリテーション	短期入所生活介護	短期入所療養介護	指定居宅介護支援事業所	特定施設入居者生活介護
総数	28	5	6	1	6	8	20	18	13	10	36	1
川内	18	3	4		5	7	9	14	5	6	24	
樋脇	3	1	1	1			2	1	1	2	2	1
入来	1	1					1	1	1	1	2	
東郷	2						1	1	1	1	2	
祁答院	1						2	1	1		2	
里	1		1				1		1		1	
上甌					1	1	1		1		1	
下甌	1						2		1		1	
鹿島	1						1		1		1	

※ 訪問看護・訪問リハビリは、医療機関でも実施しております。

資料：国保介護課

(4) 地域密着型サービス

平成21年1月1日現在

地域別	小規模多機能型居宅介護		認知症対応型通所介護		認知症対応型共同生活介護	
	事業者数	定員	事業者数	定員	事業者数	定員
総数	6	141	10	120	14	170
川内	3	67	5	60	9	89
樋脇			2	24	1	18
入来					1	18
東郷	2	49	1	12	1	18
祁答院	1	25	2	24	1	18
里					1	9
上甌						
下甌						
鹿島						

資料：国保介護課

(5) 施設サービス

平成21年1月1日現在

地域別	特別養護老人ホーム		介護老人保健施設		介護療養型医療施設	
	事業者数	定員	事業者数	定員	事業者数	定員
総数	13	700	5	375	6	147
川内	5	310	3	230	4	50
樋脇	1	70	1	75	1	93
入来	1	50			1	4
東郷	1	50	1	70		
祁答院	1	100				
里	1	30				
上甌	1	30				
下甌	1	30				
鹿島	1	30				

資料：国保介護課

2 児童福祉

(1) 保育所の概要

ア 保育所数等

平成20年10月1日現在

保育所数			職員及び従業員（常勤）			
公立	私立	計	保育士	(栄養士)調理士	その他	総数
0	24	24	280	67	60	407

イ 措置児童数

平成20年10月1日現在

0歳	1歳	2歳	3歳	4歳	5歳以上	総数
152	305	358	448	422	455	2,140

ウ 保育料階層別措置児童数

平成20年10月1日現在

A	B	C	D1	D2	D3	D4
13	412	445	552	419	253	46

資料：子育て支援課

(2) 母子(寡婦)福祉貸付資金状況

(単位:千円)

年 度	修 学		就学支度		修 業		技能習得		就職支度	
	件数	貸付額	件数	貸付額	件数	貸付額	件数	貸付額	件数	貸付額
平成17年度	26	13,511	12	3,810	2	1,000	1	600	0	0
平成18年度	5	6,477	5	1,670	1	350	0	0	0	0
平成19年度	8	14,811	5	1,664	0	0	0	0	0	0

年 度	生活資金		住宅資金		事業継続		計	
	件数	貸付額	件数	貸付額	件数	貸付額	件数	貸付額
平成17年度	1	100	0	0	1	700	43	19,721
平成18年度	0	0	0	0	0	0	11	8,497
平成19年度	0	0	0	0	0	0	13	16,475

資料:子育て支援課

(3) 家庭児童に関する種別ごと相談件数

年 度	性格・習慣	知能・言語	登校拒否等 学校関係	非行	虐待等 家族関係	環境福祉	障害	その他	計
平成17年度	0	0	79	31	673	105	9	34	931
平成18年度	1	0	16	39	276	136	9	17	494
平成19年度	1	0	97	25	191	149	7	31	501

資料:子育て支援課

(4) 児童手当支給状況

平成19年度 (単位:千円)

区 分	児童手当		特例給付	小学校修了前特例給付		計
	被用者	非被用者		被用者	非被用者	
第1子	95,530	20,890	1,090	168,810	42,170	328,490
第2子	79,230	16,585	1,190	135,120	30,435	262,560
第3子以降	44,410	11,220	460	128,830	37,160	222,080
計	219,170	48,695	2,740	432,760	109,765	813,130

資料:子育て支援課

3 心身障害者福祉

(1) 身体障害者手帳所持者数

各年度末 (単位:人)

年 度	川内	樋脇	入来	東郷	祁答院	里	上甌	下甌	鹿島	総数
平成17年度	3,285	514	451	390	341	117	146	201	82	5,527
平成18年度	3,346	521	462	407	331	120	144	210	82	5,623
平成19年度	3,355	546	482	414	330	134	150	219	81	5,711

資料:高齢・障害福祉課

(2) 療育手帳所持者数

各年度末 (単位:人)

年 度	川内	樋脇	入来	東郷	祁答院	里	上甌	下甌	鹿島	総数
平成17年度	526	72	56	28	22	12	7	27	5	755
平成18年度	521	66	58	37	23	12	9	27	6	759
平成19年度	574	77	58	36	26	12	8	34	6	831

資料:高齢・障害福祉課

(3) 更生医療給付状況

各年度末

年 度	給付件数 (件)	給付額 (千円)
平成17年度	2,218	33,381
平成18年度	1,506	21,661
平成19年度	2,856	50,244

資料: 高齢・障害福祉課

(4) 重度心身障害者医療費状況

各年度末

年 度	助成件数 (件)	助成額 (千円)
平成17年度	29,215	217,561
平成18年度	31,313	221,051
平成19年度	33,360	236,691

資料: 高齢・障害福祉課

(5) 補装具給付件数

各年度末 (単位: 件)

年 度	川内	樋脇	入来	東郷	祁答院	里	上甌	下甌	鹿島	計
平成17年度	1,360	95	92	94	146	57	8	33	10	1,895
平成18年度	647	68	82	34	46	21	9	29	10	946
平成19年度	189	29	30	13	18	8	5	9	3	304

※ 平成18年10月より舗装具及び日常生活用具の種目見直しのため日常生活用具に移行した種目有り

資料: 高齢・障害福祉課

(6) 日常生活用具給付件数

各年度末 (単位: 件)

年 度	川内	樋脇	入来	東郷	祁答院	里	上甌	下甌	鹿島	計
平成17年度	68	5	2	2	2	0	0	0	0	79
平成18年度	333	31	17	28	24	16	1	8	2	460
平成19年度	696	67	88	45	50	33	22	22	12	1035

※ 平成18年10月より舗装具及び日常生活用具の種目見直しのため舗装具より移行した種目有り

資料: 高齢・障害福祉課

(7) 身体障害者更生援護施設入所状況

各年度末 (単位: 人)

年 度	川内	樋脇	入来	東郷	祁答院	里	上甌	下甌	鹿島	総数
平成17年度	50	15	11	4	1	5	1	6	0	93
平成18年度	50	8	7	0	1	5	0	5	0	76
平成19年度	42	8	9	0	2	5	1	6	0	73

資料: 高齢・障害福祉課

(8) 知的障害者援護施設入所状況

各年度末 (単位: 人)

年 度	川内	樋脇	入来	東郷	祁答院	里	上甌	下甌	鹿島	総数
平成17年度	143	21	16	16	14	3	6	8	2	229
平成18年度	130	17	9	14	13	3	7	7	0	200
平成19年度	116	17	11	13	15	3	9	6	0	190

資料: 高齢・障害福祉課

4 生活保護

(1) 生活保護の年間扶助実数状況

年 度	世帯数	人員	扶助額 (千円)	1世帯当 たり扶助 額 (円)	1人当 たり扶助 額 (円)	本市保護率 (1,000人 当たり)	全国保護率 (1,000人 当たり)
平成17年度	7,218	9,858	1,326,323	183,752	134,543	8.08	11.6
平成18年度	7,285	9,798	1,254,632	172,222	128,050	8.05	11.8
平成19年度	7,561	10,136	1,271,337	168,144	125,428	8.39	12.1

資料：福祉課

(2) 扶助別生活保護世帯数・人員

(単位：戸，人)

年 度	生活扶助		住宅扶助		教育扶助	
	世帯数	人員	世帯数	人員	世帯数	人員
平成17年度	6,033	8,568	3,821	5,564	399	767
平成18年度	6,195	8,581	4,015	5,716	414	757
平成19年度	6,458	8,939	4,230	6,011	413	868

年 度	介護扶助		医療扶助		出産・生業・葬祭・扶助	
	世帯数	人員	世帯数	人員	世帯数	人員
平成17年度	1,289	1,336	6,652	8,735	169	169
平成18年度	1,307	1,339	6,806	8,852	174	222
平成19年度	1,446	1,481	7,128	9,320	148	180

資料：福祉課

(3) 扶助別生活保護費

(単位：千円)

年 度	総 額	生活扶助	住宅扶助	教育扶助	介護扶助	医療扶助	出産・生業 葬祭・扶助	施設事務費等
平成17年度	1,326,323	383,788	64,030	5,593	21,256	845,015	4,884	1,757
平成18年度	1,254,632	385,847	64,723	6,466	14,991	775,422	4,554	2,629
平成19年度	1,271,337	394,683	71,327	6,450	16,577	774,174	4,733	3,393

資料：福祉課

5 国民年金

(1) 福祉年金受給状況

各年度末現在 (単位：人，千円)

年 度	総 数		老齢福祉年金		障害基礎年金	
	受給権者数	年 金 額	受給権者数	年 金 額	受給権者数	年 金 額
平成17年度	2,154	1,879,214	54	16,706	2,100	1,862,508
平成18年度	2,098	1,828,621	48	19,478	2,050	1,809,143
平成19年度	2,103	1,835,226	34	13,797	2,069	1,821,429

資料：川内社会保険事務所

6 職業紹介

(1) 一般職業紹介状況

年 度	新 規 求人数	新規求職者数			紹介件数			就職件数		
		計	男	女	計	男	女	計	男	女
平成17年度	4,409	6,092	3,654	2,386	8,686	5,187	3,457	2,175	1,252	912
平成18年度	4,624	6,156	3,670	2,482	8,361	4,876	3,484	2,294	1,268	1,026
平成19年度	4,432	5,923	3,600	2,312	8,749	5,150	3,591	2,309	1,316	992

※ 学卒及びパートを除く

資料：川内公共職業安定所

(2) 雇用保険の取扱状況

年 度	失業給付受給資格決定件数			失業給付受給者実人員			保 険 金 支給総額(千円)
	計	男	女	計	男	女	
平成17年度	2,104	1,036	1,068	818	452	366	955,814
平成18年度	2,502	1,195	1,307	918	484	434	1,102,897
平成19年度	2,122	1,009	1,113	824	459	365	1,005,979

資料：川内公共職業安定所

7 国民健康保険

(1) 国民健康保険の被保険者数

(単位：世帯、人)

年 度	世帯数	被保険者数			
		総数 A (B+C+D)	一般被保険者数		退職被保険者数 D
			老人保健医療給付 対象者数 B	左記以外のもの C	
平成17年度	22,920	40,277	14,086	20,809	5,382
平成18年度	23,036	39,853	13,741	20,728	5,384
平成19年度	22,968	39,106	13,475	20,317	5,314

資料：国保介護課

(2) 国民健康保険被保険者の異動状況

ア 資格取得者

(単位：人)

年 度	転入	社保離脱	出生	その他	総数
平成17年度	891	3,467	132	1,238	5,728
平成18年度	879	3,395	136	917	5,327
平成19年度	918	3,096	108	825	4,947

資料：国保介護課

イ 資格喪失者

(単位：人)

年 度	転出	社保加入	死亡	その他	総 数
平成17年度	1,048	2,865	869	1,172	5,954
平成18年度	942	2,962	881	966	5,751
平成19年度	849	2,769	1,038	1,038	5,694

資料：国保介護課

(3) 国民健康保険の療養費等の給付状況

(単位:千円)

年 度	区分	療養諸費			
		件数	費用額	保険者負担金	一部負担金等
平成17年度	一般	247,596	5,910,424	4,315,705	1,594,719
	退職	118,331	2,239,690	1,702,780	536,910
平成18年度	一般	264,809	6,130,368	4,506,906	1,623,462
	退職	123,954	2,323,117	1,810,648	512,469
平成19年度	一般	284,322	6,510,619	4,820,883	1,689,736
	退職	130,028	2,494,291	1,991,054	503,237

年 度	区分	その他給付				高額療養費	
		出産育児		葬祭		件数	給付額
		件数	給付額	件数	給付額		
平成17年度	一般	111	33,300	847	16,940	7,026	643,982
	退職					1,238	126,745
平成18年度	一般	123	39,500	910	18,200	6,350	584,810
	退職					1,439	123,921
平成19年度	一般	104	36,400	947	18,940	8,681	629,321
	退職					1,946	121,912

資料: 国保介護課

(4) 老人保健法の医療給付状況

(単位:千円)

年 度	療養諸費				高額療養費	
	件数	費用額	老人保健負担金	一部負担金	件数	給付金
平成17年度	494,874	14,954,106	13,745,363	1,208,743	19,089	132,017
平成18年度	485,192	14,365,856	13,200,690	1,165,166	18,395	130,628
平成19年度	470,914	14,421,091	13,249,759	1,171,332	18,401	144,996

資料: 国保介護課

8 介護保険

(1) 介護保険の第1号被保険者数等

(単位:世帯,人)

年 度	世帯数	被保険者数	在宅サービス受給者数	施設サービス受給者数
平成17年度	19,616	26,921	3,252	1,165
平成18年度	19,817	27,200	3,156	1,226
平成19年度	19,881	27,220	3,161	1,231

資料: 国保介護課

(2) 介護保険の認定者数

(単位:人)

年 度	区分	要支援1	要支援2	要介護1	要介護2	要介護3	要介護4	要介護5	総数
平成17年度	1号	1,271		1,536	690	687	664	589	5,437
	2号	6		35	19	22	12	8	102
平成18年度	1号	1,036	642	955	786	772	701	562	5,454
	2号	6	13	24	25	27	13	8	116
平成19年度	1号	764	746	1,026	846	817	743	618	5,560
	2号	6	18	19	33	21	14	12	123

資料: 国保介護課

(3) 介護保険の給付状況

(単位：千円)

年 度	居宅介護サービス費		施設介護サービス費		介護予防サービス費		審査支払手数料	
	件数	給付額	件数	給付額	件数	給付額	件数	給付額
平成17年度	74,839	2,682,477	14,343	4,056,397	26,566	454,127	-	10,859
平成18年度	76,638	2,784,983	14,747	3,717,497	20,727	349,194	-	10,512
平成19年度	66,246	2,751,613	15,005	3,815,134	30,696	530,560	-	10,469

年 度	高額介護サービス費		特定入所者介護サービス費		計	
	件数	給付額	件数	給付額	件数	給付額
平成17年度	8,418	72,375	7,134	156,435	131,300	7,432,670
平成18年度	10,315	117,640	14,060	402,110	136,487	7,381,936
平成19年度	20,278	208,567	14,355	421,219	146,580	7,737,562

資料：国保介護課

9 その他

(1) 民生委員

各年12月1日現在

年 次	定員	民生委員数		
		計	男	女
平成18年	285	282(欠員3)	151	131
平成19年	285	284(欠員1)	151	133
平成20年	285	284(欠員1)	150	134

資料：福祉課

(2) 生活福祉資金貸付状況

(単位：件，千円)

年度	計		更生資金		療養資金		住宅資金		障害者更生資金	
	件数	貸付額	件数	貸付額	件数	貸付額	件数	貸付額	件数	貸付額
平成17年度	1	500	0	0	0	0	0	0	0	0
平成18年度	2	2,840	0	0	0	0	0	0	0	0
平成19年度	1	1,125	0	0	0	0	0	0	0	0

年度	災害援助資金		修学資金		福祉資金		生活資金	
	件数	貸付額	件数	貸付額	件数	貸付額	件数	貸付額
平成17年度	0	0	0	0	1	500	0	0
平成18年度	0	0	1	1,240	1	1,600	0	0
平成19年度	0	0	1	1,125	0	0	0	0

資料：社会福祉協議会

第7 保健衛生

1 医療施設関係

(1) 医療施設数及び病床数

各年10月1日現在

年 度	計		病院		診療所（保健所は除く）		歯科診療所
	施設数	病床数	施設数	病床数	施設数	病床数	
平成11年	148	2,088	16	1,600	94	488	38
平成14年	153	2,028	15	1,526	100	502	38
平成17年	163	1,962	14	1,493	109	469	40

資料：医療施設静態調査

(2) 医療業務等従事者数（保健所は除く）

年 度	総数	医師	歯科医師	薬剤師	保健師
平成11年	2,601	246	51	29	1
平成14年	2,656	199	48	30	2
平成17年	2,759	242	56	31	2

年 度	助産師	看護師	准看護師	栄養士（管理栄養士を含む）
平成11年	10	489	607	44
平成14年	16	608	673	48
平成17年	17	617	548	45

年 度	歯科衛生士	歯科技工士	その他
平成11年	50	17	1,057
平成14年	50	16	966
平成17年	53	12	1,136

※ 栄養士には管理栄養士を、その他の従事者には、理学療法士・診療放射線技師・事務職員等を含む。

資料：医療施設静態調査

2 死因別死亡者数

年 次	総数	悪性 新生物	脳血管 疾患	心疾患	結核	肺炎	老衰	高血圧 性疾患	自殺・ 他殺	その他
平成16年	1,168	349	171	167	3	104	30	6	18	320
平成17年	1,178	321	183	180	1	114	28	8	26	317
平成18年	1,141	290	165	167	4	137	21	10	26	321

資料：市民健康課

3 環境衛生

(1) ごみ収集状況

(単位：t)

区 分	平成17年度	平成18年度	平成19年度
可燃ごみ	25,239	24,562	24,612
不燃ごみ	1,270	1,847	1,380
粗大ごみ	907	1,076	1,015
資源ごみ	4,960	4,626	4,187
計	32,376	32,111	31,194

資料：環境課

(2) し尿・浄化槽汚泥の状況

年度	人口	生活排水 処理人口	生活排水 処理率 (%)	収集量計 (K \emptyset)	し尿収集量 (K \emptyset)	浄化槽汚泥 収集量(K \emptyset)
平成17年度	103,015	41,251	40	76,913	29,985	46,928
平成18年度	102,397	44,487	43	76,683	28,996	47,687
平成19年度	101,703	46,488	46	73,775	27,311	46,464

資料：環境課

(3) 畜犬登録頭数

年 度	登録頭数	狂犬病予防接種数	野犬及び違反犬捕獲数
平成17年度	6,907	5,485	76
平成18年度	7,027	5,375	81
平成19年度	7,059	5,229	84

資料：環境課

(4) 火葬場利用状況

平成19年度

施設別	総数	大人	小人	死産児	改葬骨	産汚物等
川内葬斎場	1,087	982	1	14	14	76
上甌島葬斎場	47	46	0	0	1	0
下甌島葬斎場	46	46	0	0	0	0
鹿島葬斎場	14	14	0	0	0	0
総数	1,194	1,088	1	14	15	76

資料：環境課

4 水道

(1) 上水道施設

平成19年度

地域別	配水能力 (m ³ /日)	水 源 別		配水池 (m ³)	配水管延長 (m)	
		表流水外 (m ³ /日)	地下水 (m ³ /日)			
計	38,184	32,942	6,032	24,071	682,522	
上 水 道 事 業	小 計	37,976	32,900	5,866	23,706	651,889
	川 内	27,890	26,400	1,630	18,405	428,627
	樋 脇	3,686	0	3,686	2,056	70,666
	入 来	3,400	3,200	200	1,509	62,875
	東 郷	3,000	3,300	350	1,736	89,721
法適簡易水道事業	208	42	166	365	30,633	

資料：上水道課

(2) 上水道普及状況

平成19年度

地域別	計画給水区域			現在給水件数 (件)	年間総配水量 (A) (m ³)	年間総有収水量 (B) (m ³)	有収率 (%) (B)/(A)	
	給水区域内人口 (人)	現在給水人口 (人)	普及率 (%)					
総数	79,844	78,831	98.7	34,027	9,356,880	8,299,896	88.7	
上 水 道 事 業	計	79,324	78,311	98.7	33,785	9,307,611	8,256,149	88.7
	川 内	62,260	61,567	98.9	26,384	7,188,175	6,415,338	89.2
	樋 脇	5,874	5,804	98.8	2,418	705,760	615,587	87.2
	入 来	5,313	5,313	100.0	2,469	788,066	677,737	86.0
	東 郷	5,877	5,627	95.7	2,514	625,610	547,487	87.5
法適簡易水道事業	520	520	100.0	242	49,269	43,747	88.8	

資料：上水道課

(3)簡易水道普及状況

平成19年度

地域別	計画給水区域			現在給水件数 (件)	年間総配水量 (A) (m ³)	年間総有収水量 (B) (m ³)	有収率 (%) (B)/(A)
	給水区域内人口 (人)	現在給水人口 (人)	普及率 (%)				
総数	19,381	18,616	96.1	9,539	2,809,737	2,289,288	81.5
川内	7,398	6,657	90.0	3,330	1,076,957	925,284	85.9
樋脇	1,575	1,575	100.0	586	100,226	94,576	94.4
入来	163	163	100.0	92	25,425	23,967	94.3
東郷	78	78	100.0	41	6,715	5,473	81.5
祁答院	4,203	4,179	99.4	1,862	691,117	524,439	75.9
里	1,370	1,370	100.0	756	190,868	175,151	91.8
上甌	1,620	1,620	100.0	1,117	226,469	183,762	81.1
下甌	2,428	2,428	100.0	1,420	416,764	289,530	69.5
鹿島	546	546	100.0	335	75,196	67,106	89.2

資料：上水道課

(4)工業用水道普及状況

平成19年度

地域別	供給企業数	年間取水量	年間給水量	給水/取水
入来	1	408,481	383,142	93.8

資料：上水道課

(5)市営公衆浴場の運営状況

平成19年度

地域別	施設名	営業日数	利用者数	営業日当り利用者数(人/日)
樋脇	上之湯公衆浴場	343	138,783	405
	下之湯公衆浴場	352	76,009	216
入来	アゼロ湯公衆浴場	352	81,728	232
	柴垣湯公衆浴場	344	97,789	284
祁答院	大村温泉公衆浴場	353	56,733	161
	黒木温泉公衆浴場	191	27,080	142
総数		1,935	478,122	247

資料：上水道課

(6)下水道施設の概要と加入状況

平成19年度

施設名	処理区名	供用開始年月	計画人口(人)	計画戸数 A(戸)	加入戸数 B(戸)	加入率 B/A(%)
公共下水道	川内	H16.3	7,500	2,887	1,475	51.1
	上甌	H13.3	760	374	373	99.7
農業集落排水	城上	H14.2	1,110	316	277	87.7
	大馬越	H9.4	450	129	77	59.7
	入来中部	H15.4	740	227	108	47.6
	祁答院中央	H4.4	1,280	314	317	101.0
	里	H17.7	2,150	612	517	84.5
漁業集落排水	上甌	H16.4	660	193	146	75.6
	下甌	H15.12	510	150	129	86.0
浄化槽事業	上甌	H15.4	677	201	180	89.6
地域下水処理施設	永利	H3.4	1,232	322	228	70.8
	鹿島	S61.4	1,100	400	390	97.5

資料：水道局下水道課

5 公害

(1) 水質汚濁の状況

ア 河川水質の経年変化 (川内川)

(河川名) 測定地点	年度	pH	BOD (mg/ℓ)	DO (mg/ℓ)	SS (mg/ℓ)	大腸菌群数 (MPN/100ml)
(川内川) 斧淵	平成17年度	7.3～8.0	0.6	9.5	3	11,800
	平成18年度	7.4～7.9	0.6	9.7	6	5,300
	平成19年度	7.6～8.2	0.9	9.5	6	5,600
(川内川) 中郷	平成17年度	7.4～7.8	0.7	9.0	3	7,800
	平成18年度	7.5～7.8	0.5	9.2	4	4,500
	平成19年度	7.5～8.2	1.1	9.0	4	6,600
環境基準 A類型		6.5～8.5	2以下	7.5以上	25以下	1,000以下
(川内川) 小倉	平成17年度	7.0～7.6	1.3	8.5	3	18,600
	平成18年度	7.1～7.8	1.0	8.8	4	19,300
	平成19年度	7.5～8.3	1.6	8.8	4	9,900
環境基準 B類型		6.5～8.5	3以下	5以上	25以下	5,000以下

※ BODは年間の75%値, 他は年間平均値

資料: 環境課

イ 河川水質の経年変化 (その他の河川)

(河川名) 測定地点	年度	pH	BOD (mg/ℓ)	DO (mg/ℓ)	SS (mg/ℓ)	大腸菌群数 (MPN/100ml)
(隈之城川) 母合橋	平成17年度	6.9～7.4	1.8	8.9	5	42,000
	平成18年度	7.1～7.5	1.1	9.3	5	8,900
	平成19年度	7.1～7.7	1.6	8.8	4	25,000
(高城川) 須崎橋	平成17年度	7.3～7.6	0.9	9.2	3	4,400
	平成18年度	7.2～7.5	0.9	8.2	3	23,400
	平成19年度	7.3～7.8	1.6	9.0	5	6,800
(春田川) 永安橋	平成17年度	7.1～7.4	4.0	8.1	8	191,000
	平成18年度	7.0～7.4	3.2	9.0	10	297,500
	平成19年度	7.3～8.1	7.6	7.4	15	220,000
(銀杏木川) 池田橋	平成17年度	7.2～7.4	4.5	8.1	4	145,000
	平成18年度	7.3～7.5	3.8	7.7	5	86,800
	平成19年度	7.4～8.2	3.5	9.0	6	190,000
(市比野川) グリーンランド橋	平成17年度	-	-	-	-	-
	平成18年度	-	-	-	-	-
	平成19年度	-	-	-	-	-
(樋脇川) 本庵橋	平成17年度	7.6	0.7	10.3	2	13,000
	平成18年度	7.6	0.7	9.9	4	3,300
	平成19年度	7.4	1.0	9.9	4	1,700
(樋脇川) 元村橋	平成17年度	7.0～7.8	1.8	10.1	5	3,100
	平成18年度	7.5	0.5	9.3	2	7,000
	平成19年度	7.7	1.0	8.7	2	33,000
(田海川) 親水公園内	平成17年度	7.7～8.0	0.6	10.8	1未満	3,300
	平成18年度	8.7	0.5未満	9.6	1未満	7,900
	平成19年度	7.7	0.5未満	8.7	1未満	24,000
(樋渡川) 亀田橋下流	平成17年度	7.3～7.4	0.6	9.9	2	12,000
	平成18年度	7.3	0.6	9.0	2	4,900
	平成19年度	7.1	0.5未満	7.6	2	9,400
(久富木川) 市之瀬	平成17年度	7.7	0.9	9.9	3	3,200
	平成18年度	7.7	0.8	9.8	2	7,000
	平成19年度	7.3	0.7	8.8	1未満	22,000

※ BODは年間の75%値, 他は年間平均値

資料: 環境課

ウ 海域水質の経年変化

測定地点	年度	p H	C O D (mg/ℓ)	D O (mg/ℓ)	大腸菌群数 (MPN/100ml)
基準点 1 (川内港)	平成17年度	8.2	1.6	7.4	-
	平成18年度	8.2	1.8	7.4	-
	平成19年度	8.2	1.6	7.2	-
環境基準	B類型	7.8～8.3	3以下	5以上	-
基準点 2 (寄田沖)	平成17年度	8.2	1.8	7.6	-
	平成18年度	8.1～8.2	2.0	7.5	-
	平成19年度	8.2	1.5	7.2	-
環境基準	A類型	7.8～8.3	2以下	7.5以上	1,000以下

※ C O Dは年間の75%値, 他は年間平均値

資料: 環境課

(2) 公害苦情件数

年度	計	大気汚染	水質汚濁	土壌汚染	騒音	振動	地盤沈下	悪臭	その他
平成17年度	175	52	5	0	14	0	0	17	87
平成18年度	162	26	6	0	18	0	0	12	100
平成19年度	135	16	15	0	13	1	0	26	64

資料: 環境課

第8 教育・文化

1 市内の学校

(1) 学校種別、学級数、園児児童生徒数、教職員数等

平成20年5月1日現在

区分	学校数			学級数	園児・児童・生徒			教員数	その他の職員数
	計	公立	私立		計	男	女		
幼稚園	26	20	6	59	1,262	647	615	88	15
小学校	46	46	-	330	6,033	3,161	2,872	546	92
中学校	17	16	1	125	3,091	1,615	1,476	304	38
高等学校	7	5	2	78	2,777	1,606	1,171	261	46

※ 高等学校のデータは市内各学校データを集計

資料：学校教育課

2 幼稚園

(1) 地域別園数、園児数、教職員数等

平成20年5月1日現在

地域別	園数	学級数	園児数				教員数	その他の職員数
			計	3歳児	4歳児	5歳児		
総数	26	59	1,262	303	449	510	88	15
川内	12	40	961	248	334	379	65	14
樋脇	2	2	37	-	19	18	2	-
入来	4	2	17	-	10	7	2	-
東郷	1	4	104	28	39	37	7	-
祁答院	1	2	25	-	9	16	3	1
里	1	2	30	2	10	18	2	-
上甌	1	2	28	7	8	13	2	-
下甌	3	5	60	18	20	22	5	-
鹿島	1	-	-	-	-	-	-	-

資料：学校教育課

3 小・中学校

(1) 小学校の概況

平成20年5月1日現在

地域別	児童数						
	計	1年	2年	3年	4年	5年	6年
総数	6,033	1,002	1,001	976	991	1,000	1,063
川内	4,532	750	753	731	747	767	784
樋脇	380	56	70	63	58	58	75
入来	250	40	25	46	38	51	50
東郷	381	67	73	60	72	46	63
祁答院	219	37	36	36	39	34	37
里	54	7	7	7	7	12	14
上甌	43	10	8	7	5	4	9
下甌	154	35	26	25	18	24	26
鹿島	20	-	3	1	7	4	5

地域別	学級数	教員数	その他の職員数	教室数		校舎面積 (㎡)	校地面積 (㎡)
				普通	特別		
総 数	330	546	92	327	293	91,688	565,430
川 内	205	317	44	203	126	50,565	279,139
樋 脇	23	44	10	23	25	7,307	57,190
入 来	19	36	8	20	26	6,635	38,668
東 郷	26	46	9	26	31	8,008	56,243
祁答院	23	42	8	22	26	6,858	54,060
里	5	9	2	6	6	1,497	7,920
上 甌	7	14	3	7	15	3,574	17,291
下 甌	19	32	7	17	34	6,073	46,520
鹿 島	3	6	1	3	4	1,171	8,399

※ 教員数には校長、教頭、教諭、養護教諭を含む

資料：学校教育課

校舎面積は一般校舎の面積

(2) 中学校の概況

平成20年5月1日現在

地域別	学級数	生徒数				教員数	その他の職員数
		計	1年	2年	3年		
総 数	125	3,091	984	1,067	1,040	304	38
川 内	83	2,315	757	804	754	183	19
樋 脇	7	201	53	74	74	20	2
入 来	7	176	43	66	67	19	2
東 郷	8	157	54	46	57	18	2
祁答院	5	123	41	36	46	16	3
里	3	30	7	10	13	10	2
上 甌	3	24	12	6	6	10	2
下 甌	7	55	14	22	19	21	4
鹿 島	2	10	3	3	4	7	2

地域別	教室数		校舎面積 (㎡)	校地面積 (㎡)
	普通	特別		
総 数	118	184	55,025	427,113
川 内	76	88	33,179	224,907
樋 脇	7	14	4,239	41,011
入 来	7	12	3,445	16,665
東 郷	8	15	3,723	23,186
祁答院	4	11	2,886	27,697
里	3	11	1,629	14,007
上 甌	4	11	1,547	14,807
下 甌	6	17	3,245	49,421
鹿 島	3	5	1,132	15,412

※ 教員数には校長、教頭、教諭、養護教諭を含む

資料：学校教育課

校舎面積は一般校舎の面積

(3) 中学卒業者の進路状況

平成20年3月31日現在

地域別	進学率 (%)	進学者総数			進学者			
		計	男	女	高等学校		高等専門学校	養護学校等
					公立	私立		
総数	98.0	1042	504	538	785	238	8	11
川内	98.1	786	385	401	607	166	5	8
樋脇	98.5	66	32	34	50	16	-	-
入来	95.2	59	32	27	35	22	1	1
東郷	100.0	55	28	27	45	8	1	1
祁答院	97.1	33	13	20	24	9	-	-
里	100.0	10	1	9	6	4	-	-
上甌	100.0	16	6	10	8	7	-	1
下甌	93.3	14	5	9	8	5	1	-
鹿島	100.0	3	2	1	2	1	-	-

地域別	就職率 (%)	就職者			専修各種			就職進学者			その他			卒業者総数		
		計	男	女	計	男	女	計	男	女	計	男	女	計	男	女
総数	0.5	5	3	2	6	6	-	-	-	-	10	5	5	1,063	518	545
川内	0.4	3	3	-	4	4	-	-	-	-	8	4	4	801	396	405
樋脇	1.5	1	-	1	-	-	-	-	-	-	-	-	-	67	32	35
入来	-	-	-	-	1	1	-	-	-	-	2	1	1	62	34	28
東郷	-	-	-	-	-	-	-	-	-	-	-	-	-	55	28	27
祁答院	-	-	-	-	1	1	-	-	-	-	-	-	-	34	14	20
里	-	-	-	-	-	-	-	-	-	-	-	-	-	10	1	9
上甌	-	-	-	-	-	-	-	-	-	-	-	-	-	16	6	10
下甌	6.7	1	-	1	-	-	-	-	-	-	-	-	-	15	5	10
鹿島	-	-	-	-	-	-	-	-	-	-	-	-	-	3	2	1

※ 私立中は除く

資料：学校教育課

4 高等学校

(1) 高等学校（全日制）の生徒数

平成20年5月1日現在

学校名	学級数	生徒数										職員数	その他の 職員数
		計			1年		2年		3年				
		計	男	女	男	女	男	女	男	女			
総数	78	2,777	1,612	1,165	535	377	559	376	518	412	245	79	
川内	24	922	534	388	176	134	194	120	164	134	61	8	
川内商工	24	925	601	324	207	110	197	116	197	98	69	19	
れいめい	16	451	292	159	88	49	98	57	106	53	45	8	
川内純心女子	1	10	-	10	-	-	-	-	-	10	15	5	
樋脇	2	54	17	37	-	-	-	-	17	37	13	13	
入来商業	3	114	34	80	-	-	-	-	34	80	16	6	
川薩清修館	8	301	134	167	64	84	70	83	-	-	26	20	

学校名	学別科															
	普通科				文理科				機械科				電気科			
	計	1年	2年	3年	計	1年	2年	3年	計	1年	2年	3年	計	1年	2年	3年
総数	1,136	350	368	418	193	59	65	69	344	120	122	102	226	77	72	77
川内	922	310	314	298	-	-	-	-	-	-	-	-	-	-	-	-
川内商工	-	-	-	-	-	-	-	-	344	120	122	102	226	77	72	77
れいめい	150	40	54	56	193	59	65	69	-	-	-	-	-	-	-	-
川内純心女子	10	-	-	10	-	-	-	-	-	-	-	-	-	-	-	-
樋脇	54	-	-	54	-	-	-	-	-	-	-	-	-	-	-	-
入来商業	-	-	-	-	-	-	-	-	-	-	-	-	-	-	-	-
川薩清修館	-	-	-	-	-	-	-	-	-	-	-	-	-	-	-	-

学校名	学別科															
	インテリア科				商業科				工学科				情報処理科			
	計	1年	2年	3年	計	1年	2年	3年	計	1年	2年	3年	計	1年	2年	3年
総数	117	40	39	38	274	80	80	114	108	38	36	34	78	-	-	78
川内	-	-	-	-	-	-	-	-	-	-	-	-	-	-	-	-
川内商工	117	40	39	38	238	80	80	78	-	-	-	-	-	-	-	-
れいめい	-	-	-	-	-	-	-	-	108	38	36	34	-	-	-	-
川内純心女子	-	-	-	-	-	-	-	-	-	-	-	-	-	-	-	-
樋脇	-	-	-	-	-	-	-	-	-	-	-	-	-	-	-	-
入来商業	-	-	-	-	36	-	-	36	-	-	-	-	78	-	-	78
川薩清修館	-	-	-	-	-	-	-	-	-	-	-	-	-	-	-	-

学校名	学別科							
	ビジネス会計科				総合学科			
	計	1年	2年	3年	計	1年	2年	3年
総数	144	68	76	-	157	80	77	-
川内	-	-	-	-	-	-	-	-
川内商工	-	-	-	-	-	-	-	-
れいめい	-	-	-	-	-	-	-	-
川内純心女子	-	-	-	-	-	-	-	-
樋脇	-	-	-	-	-	-	-	-
入来商業	-	-	-	-	-	-	-	-
川薩清修館	144	68	76	-	157	80	77	-

資料：市内各学校

5 短大

(1)川内職業能力開発短期大学校 (ポリテクカレッジ川内) 平成20年4月1日現在

総数	男	女	1年		2年		生産技術科		制御技術科		電子技術科		情報技術科	
			男	女	男	女	1年	2年	1年	2年	1年	2年	1年	2年
251	232	19	110	12	122	7	34	36	23	24	29	35	36	34

資料：九州職業能力開発大学校附属川内職業能力開発短期大学校

6 大学

(1)鹿児島純心女子大学 平成20年5月1日現在

学部学生数					学部								大学院	
					国際人間学部				看護栄養学部				人間科学研究科	
総数	1年	2年	3年	4年	1年	2年	3年	4年	1年	2年	3年	4年	1年	2年
744	169	172	203	200	72	61	98	108	97	111	105	92	11	9

資料：鹿児島純心女子大学

7 児童・生徒数の年度別推移

(1)小学校 各年度5月1日現在

地域別	平成16年度	平成17年度	平成18年度	平成19年度	平成20年度
総数	6,313	6,179	6,097	6,039	6,033
川内	4,696	4,608	4,583	4,548	4,532
樋脇	402	402	383	383	380
入来	332	310	298	259	250
東郷	330	336	336	366	381
祁答院	239	246	230	224	219
里	75	74	64	57	54
上甑	62	46	50	53	43
下甑	139	130	128	133	154
鹿島	38	27	25	16	20

資料：学校教育課

(2)中学校 各年度5月1日現在

地域別	平成16年度	平成17年度	平成18年度	平成19年度	平成20年度
総数	3,470	3,377	3,294	3,095	2,984
川内	2,532	2,495	2,447	2,282	2,208
樋脇	241	238	218	212	201
入来	197	182	175	190	176
東郷	175	171	174	157	157
祁答院	152	125	124	122	123
里	46	41	42	35	30
上甑	40	43	37	28	24
下甑	73	63	61	54	55
鹿島	14	19	16	15	10

※ 私立中は除く

資料：学校教育課

8 社会教育

(1) 公民館講座開催状況

年度	区分	高齢者対象	一般成人対象	青少年対象	その他	計
平成17年度	講座数	13	37	4	5	59
	受講者数	366	590	130	198	1,284
平成18年度	講座数	14	50	7	1	72
	受講者数	527	693	138	112	1,470
平成19年度	講座数	16	51	10	0	77
	受講者数	668	633	192	0	1,493

資料：社会教育課

(2) 公民館利用状況

公民館別	平成17年度		平成18年度		平成19年度	
	件数	人員	件数	人員	件数	人員
中央公民館	2,693	43,268	2,612	39,846	2,434	38,146
樋脇公民館	439	6,875	400	6,831	329	5,836
入来公民館	492	8,218	360	5,894	365	5,229
東郷公民館	763	22,869	662	18,112	654	20,099
祁答院公民館	418	7,070	469	7,121	586	8,229
里公民館	361	8,022	335	7,249	321	8,711
上甌公民館	487	6,087	445	7,043	430	7,333
下甌公民館	164	3,695	121	3,271	199	3,512
鹿島公民館	504	7,041	476	6,690	322	3,628
計	6,321	113,145	5,880	102,057	5,640	100,723

資料：社会教育課

(3) 中央図書館及び8分館の利用状況

年度	入館者数			貸出冊数		
	中央館	分館	計	中央館	分館	計
平成17年度	144,903	23,907	168,810	244,885	23,159	268,044
平成18年度	137,740	25,096	162,836	241,096	24,431	265,527
平成19年度	115,814	21,694	137,508	238,499	22,093	260,592

資料：中央図書館

(4) 館外活動による図書利用状況

年度	移動図書館				団体貸出			
	利用者数	利用冊数	1人当たり 利用冊数	運行日数(延)	1日平均		団体数	冊数
					利用者数	利用冊数		
平成17年	28,758	88,702	3.1	229	126	387	85	3,271
平成18年	31,573	84,404	2.7	228	138	370	40	1,637
平成19年	26,178	67,707	2.6	265	99	255	18	3,462

資料：中央図書館

(5) 図書館の蔵書冊数

年度	総数	総記	哲学	歴史	社会	自然
平成17年度	277,067	12,315	6,597	17,636	28,175	12,735
平成18年度	285,977	12,429	6,741	17,808	28,757	13,040
平成19年度	185,272	6,605	4,591	11,026	15,319	6,969

年度	技術	産業	芸術	言語	文学	絵本・児童書	その他
平成17年度	14,249	6,400	14,589	3,367	91,232	60,706	9,066
平成18年度	14,870	6,515	14,985	3,414	93,562	64,790	9,066
平成19年度	8,491	3,324	8,822	1,915	43,623	69,462	5,125

資料：中央図書館

(6) 市内の指定文化財等一覧

平成21年1月1日現在

地域別	国指定数	県指定数	市指定数	計	選定	登録有形文化財	国選択(無形民俗文化財)	総数
川内	7	7 <small>樋脇との共有分含む</small>	42	56	0	0	0	56
樋脇	0	32 <small>川内との共有分あり</small>	32	32	0	0	0	32
入来	1	2	24	27	1	1	0	29
東郷	2	0	19	21	0	0	1	22
祁答院	1	0	14	15	0	0	0	15
里	1	1	6	8	0	0	0	8
上甌	0	0	0	0	0	0	0	0
下甌	1	1	2	4	0	0	0	4
鹿島	0	0	9	9	0	1	0	10
(甌島) 鹿児島県	1	0	0	1	0	0	1	2
総数	14	11	148	173	1	2	2	178

※ 登録有形文化財及び(国選択)無形民俗文化財は指定数に含まれない。

資料：文化課

(7) 川内歴史資料館の利用状況

(単位：人)

年度	資料館単独利用者						まごころ文学館との共通利用者					
	個人				団体		個人				団体	
	一般	パスポート	小中高	パスポート	一般	小中高	一般	パスポート	小中高	パスポート	一般	小中高
平成18年度	1301	3	332	0	206	113	738	97	98	3	1669	312
平成19年度	1535	17	377	4	405	16	716	179	89	7	282	158

年度	パスポート使用者				入館料未徴収者					総合計			
	資料館のみ		共通		免除者		無料入館者			一般	小中高	未就学児	合計
	一般	小中高	一般	小中高	一般	小中高	一般	小中高	未就学児				
平成18年度	2	0	58	0	821	1172	2077	62	112	6972	2092	112	9176
平成19年度	11	0	144	1	805	1140	1988	154	165	6082	1946	165	8193

資料：文化課

(8) まごころ文学館の利用状況

(単位：人)

年度	まごころ文学館単独利用者						歴史資料館との共通利用者					
	個人				団体		個人				団体	
	一般	パスポート	小中高	パスポート	一般	小中高	一般	パスポート	小中高	パスポート	一般	小中高
平成18年度	533	8	39	0	295	11	738	97	98	3	1669	312
平成19年度	536	8	46	0	319	37	716	179	89	7	282	158

年度	パスポート使用者				入館料未徴収者					総合計			
	文学館のみ		共通		免除者		無料入館者						
	一般	小中高	一般	小中高	一般	小中高	一般	小中高	未就学児	一般	小中高	未就学児	合計
平成18年度	2	0	72	0	916	577	4310	548	150	8640	1588	150	10378
平成19年度	11	0	155	2	790	520	6035	396	236	9031	1255	236	10522

資料：文化課

(9) 少年自然の家の利用状況

平成19年度

区分	総数	幼稚園, 保育園	小学校	中学校	高校, 大学, 専修学校	生涯学習 関係	主催事業
団体数	504	5	60	23	9	348	59
研修実人員	24,502	221	1,910	1,973	881	11,244	8,273
宿泊延人員	11,727	221	3,392	3,054	1,135	3,600	325
研修延人員	36,229	442	5,302	5,027	2,016	14,844	8,598

資料：少年自然の家

(10) 川内文化ホール利用状況

(単位：件)

年度	計	利用状況			
		大ホール	第1会議室	第2～10会議室	その他
平成17年度	3,034	70	361	2,349	254
平成18年度	2,910	69	332	2,217	292
平成19年度	3,075	68	366	2,386	255

資料：まちづくり公社

(11) 入来文化ホール利用状況

(単位：件)

年度	計	利用状況		
		大ホール	多目的ホール	会議室その他
平成17年度	419	60	172	187
平成18年度	461	98	160	203
平成19年度	432	109	125	198

資料：まちづくり公社

9 社会体育

(1) 公共社会体育施設利用者数

ア 川内地域

体 育 施 設		平成17年度	平成18年度	平成19年度
総合体育館	メイン・サブアリーナ・会議室等	116,767	116,829	116,790
	武道場	10,654	11,367	17,070
	弓道場	10,214	10,476	9,356
	トレーニング室・エアロスタジオ	45,281	41,548	38,398
総合運動公園	多目的運動広場	22,316	23,915	34,350
	テニスコート	37,493	36,641	38,237
	野球場	16,442	14,226	17,373
	投球打撃練習場	132	373	349
	陸上競技場	28,806	30,620	33,271
	サンドーム	22,416	22,391	24,295
御陵下公園	野球場(昼)	19,486	18,607	16,400
	野球場(夜)	13,376	12,431	11,874
	テニスコート	3,112	2,741	3,161
	運動場会館	16,153	14,014	17,277
川内プール	8,372	7,793	7,448	
川内レガッタハウス	3,264	1,835	3,055	
セントピア(体育館)	27,663	27,168	28,966	
セントピア(運動広場)	17,036	18,308	18,559	
サンアビリティーズ川内	24,262	23,161	27,516	
ふれあいドーム(ゲートボール場・テニスコート等)	17,081	16,848	15,977	

資料：市民スポーツ課，コミュニティ課，高齢・障害福祉課

イ 樋脇地域

体 育 施 設		平成17年度	平成18年度	平成19年度
総合運動場	樋脇体育館	17,437	15,300	14,456
	樋脇グラウンド	9,725	8,559	6,141
	樋脇弓道場	963	949	538
樋脇屋外人工芝競技場	11,793	9,371	10,907	
プール	樋脇サンヘルスパーク	16,316	15,596	15,657
	樋脇B&G海洋センター	6,187	6,540	6,652

資料：市民スポーツ課

ウ 入来地域

体 育 施 設		平成17年度	平成18年度	平成19年度
総合運動場	体育館	13,404	10,408	10,004
	グラウンド	30,467	14,712	15,058
	トレーニング室	839	1,370	1,252
	弓道場	25	28	12
	テニスコート	963	522	1,439
	ゲートボール場	2,103	1,687	902
入来武道館	2,110	2,148	1,888	

資料：市民スポーツ課

エ 東郷地域

体 育 施 設		平成17年度	平成18年度	平成19年度
総合運動場	総合体育館	16,949	12,908	13,194
	東郷総合グラウンド	22,062	18,409	19,277
池島運動広場		2,619	4,327	2,101

資料：市民スポーツ課

オ 祁答院地域

体 育 施 設		平成17年度	平成18年度	平成19年度
祁答院体育館		17,077	14,635	17,090
祁答院グラウンド		6,280	8,071	9,709
弓道場		0	0	0
轟運動広場		1,722	53	435

資料：市民スポーツ課

カ 里地域

体 育 施 設		平成17年度	平成18年度	平成19年度
里プール		816	626	1,096
里柔道会館		3,758	3,922	3,313

資料：市民スポーツ課

キ 上甌地域

体 育 施 設		平成17年度	平成18年度	平成19年度
上甌グラウンド		2,407	2,784	3,523
上甌B & G海洋センター		1,006	1,142	1,226
コミュニティセンター（体育館）		6,716	5,123	6,214
江石体育館		120	130	585

資料：市民スポーツ課，社会教育課

ク 鹿島地域

体 育 施 設		平成17年度	平成18年度	平成19年度
鹿島コミュニティプール		487	585	747

資料：市民スポーツ課

第9 運輸・通信

1 鉄道

(1) 鉄道の乗降客数

ア JR九州

(単位：人)

年度		総数	川内	(内)新幹線利用者	隈之城	木場茶屋
乗客	平成17年度	1,164,866	997,126	425,562	155,785	11,955
	平成18年度	1,184,967	1,015,189	449,036	157,037	12,741
	平成19年度	1,168,252	1,015,349	463,878	140,367	12,536
降客	平成17年度	1,180,802	1,000,700	419,845	166,347	13,755
	平成18年度	1,191,658	1,022,983	444,203	153,499	15,176
	平成19年度	1,180,512	1,023,667	458,469	143,098	13,747

資料：JR九州鹿児島支社

イ 肥薩おれんじ

(単位：人)

年度		総数	西方	薩摩高城	草道	上川内	川内
乗客	平成17年度	129,464	3,398	2,214	14,481	55,635	53,736
	平成18年度	133,485	6,117	1,675	16,589	53,923	55,181
	平成19年度	142,779	8,024	2,413	14,460	54,897	62,985
降客	平成17年度	139,788	4,303	2,374	15,354	56,901	60,856
	平成18年度	145,470	7,523	1,761	17,571	54,919	63,696
	平成19年度	160,059	8,651	2,729	15,607	57,082	75,990

資料：肥薩おれんじ鉄道

2 バス等

(1) バス輸送状況

ア 定期バス

年度		バス所有数 (両)	走行延数 (千km)	輸送人員 (千人)	1日平均輸送人員 (人)
林田バス	平成17年度	62	2,595	1,290	3,534
	平成18年度	67	2,457	1,286	3,524
	平成19年度	67	2,400	1,168	3,201
南国バス	平成17年度	23	1,131	393	1,077
	平成18年度	26	1,227	416	1,139
	平成19年度	30	1,381	436	1,191

イ 貸切

年度		バス所有数 (両)	走行延数 (千km)	輸送人員 (千人)	1日平均輸送人員 (人)
林田バス	平成17年度	13	520	45	122
	平成18年度	11	529	51	141
	平成19年度	7	299	32	87
南国バス	平成17年度	4	11.2	10	27
	平成18年度	4	13.6	43	117
	平成19年度	6	54.3	49	133

資料：林田・南国バス川内営業所

(2)市営バス（甌島）利用状況

ア 定期バス

年度		バス所有数 (両)	走行延数 (千km)	輸送人員 (千人)	1日平均輸送人員 (人)
上甌	平成17年度	5	151	37	101
	平成18年度	5	141	37	100
	平成19年度	5	130	32	88
下甌	平成17年度	6	208	21	57
	平成18年度	6	208	21	57
	平成19年度	6	209	21	57

資料：商工振興課

イ 貸切バス

年度		バス所有数 (両)	走行延数 (千km)	輸送人員 (千人)	1日平均輸送人員 (人)
上甌	平成17年度	-	4	3	9
	平成18年度	-	5	2	6
	平成19年度	1	4	2	5
下甌	平成17年度	1	9	4	12
	平成18年度	1	7	4	10
	平成19年度	1	10	3	8

資料：商工振興課

(3) 巡回バス利用状況

年度		くるくるバス (川内)	ゆうゆうバス (樋脇)	乗合タクシー (入来)	ゆったりバス (東郷)	祁答院バス (祁答院)
平成17年度	利用人員	104,847	20,363	6,815	16,711	12,567
	1日平均	287	69	23	56	43
平成18年度	利用人員	105,907	19,286	6,867	15,451	9,015
	1日平均	290	65	23	52	29
平成19年度	利用人員	100,231	19,568	6,777	13,510	7,113
	1日平均	275	65	22	44	22

資料：商工振興課

(4) 車種別保有自動車台数

各年度末現在

年度	計	乗用		乗合用	貨物用			特種(殊)用	
		普通	小型		普通	小型四輪	被牽引	特種用途	大型特殊
平成17年度	42,266	10,916	22,657	292	2,370	4,063	89	1,300	579
平成18年度	41,570	10,861	22,173	300	2,344	3,902	99	1,305	586
平成19年度	40,389	10,662	21,305	313	2,367	3,733	108	1,308	593

資料：九州運輸局鹿児島運輸支局

(5) 軽自動車等登録台数

ア 軽自動車等登録台数

各年4月1日現在

年次	計	軽自動車				小型二輪	小型特殊	
		軽二輪	軽四輪				農耕用	その他
			乗用	自家用貨物	営業用貨物			
平成18年	49,360	940	18,813	15,768	151	860	2,707	239
平成19年	50,024	994	20,162	15,311	158	848	2,682	237
平成20年	50,698	1,022	21,293	15,057	176	862	2,658	233

イ 原動機付自転車

年次	50cc以下	51～90cc	91～125cc	ミニカー
平成18年	9,043	501	317	21
平成19年	8,823	460	313	36
平成20年	8,577	446	322	52

資料：税務課

3 川内港利用状況

(1) 川内港船種別入港船舶

年次		計	外航商船	内航商船	漁船	その他
隻数	平成16年	3,674	78	726	2,870	0
	平成17年	3,814	89	703	3,022	0
	平成18年	3,352	97	670	2,585	0
総トン数	平成16年	1,596,761	1,191,260	376,317	29,184	0
	平成17年	1,381,146	985,248	364,404	31,494	0
	平成18年	1,431,543	1,024,526	379,043	27,974	0

資料：鹿児島県統計年鑑

(2) 川内港輸移出入貨物数量

ア 輸移出

(単位：t)

年次	計	農水産品	林産品	鉱産品	金属機械工業品
平成16年	315,056	63	420	204,426	186
平成17年	340,657	1,299	523	212,821	670
平成18年	258,018	408	34	129,792	132

年次	化学工業品	軽工業品	雑工業品	特殊品	分類不能
平成16年	144	106,487	1,538	1,792	0
平成17年	1,088	117,506	1,742	4,843	165
平成18年	847	113,967	3,940	8,697	201

資料：鹿児島県統計年鑑

イ 輸移入

(単位：t)

年次	計	農水産品	林産品	鉱産品	金属機械工業品
平成16年	1,184,964	1,134	742,072	126,617	196
平成17年	1,076,263	3,509	651,073	121,964	646
平成18年	1,238,247	2,314	726,713	216,955	211

年次	化学工業品	軽工業品	雑工業品	特殊品	分類不能
平成16年	296,798	11,985	188	5,974	0
平成17年	271,707	15,515	869	10,688	292
平成18年	241,558	19,897	843	29,520	236

資料：鹿児島県統計年鑑

4 甌島航路利用状況

(1) 利用者数

年次	高速船	フェリー		計(人)
		人	車	
平成17年	54,528.00	145,945.00	25,521	200,473.00
平成18年	47,334.00	140,775.00	24,004	188,109.00
平成19年	47,813.50	143,424.50	24,818	191,238.00

(2) 港別乗降客数(平成19年分)

区分		高速船	フェリー		計(人)
		人	人	車	
串木野新港	乗客	23,286.5	70,069.5	11,596	93,356.0
	降客	21,316.0	68,345.5	11,751	89,661.5
	計	44,602.5	138,415.0	23,347	183,017.5
里港	乗客	9,758.0	28,767.0	4,333	38,525.0
	降客	6,329.5	39,680.5	5,218	46,010.0
	計	16,087.5	68,447.5	9,551	84,535.0
中甌港	乗客	4,027.5	10,193.0	1,810	14,220.5
	降客	3,977.5	5,004.0	1,097	8,981.5
	計	8,005.0	15,197.0	2,907	23,202.0
鹿島港	乗客	2,501.5	6,990.5	865	9,492.0
	降客	3,973.5	4,747.5	1,017	8,721.0
	計	6,475.0	11,738.0	1,882	18,213.0
長浜港	乗客	2,609.5	26,908.0	6,214	29,517.5
	降客	4,458.0	25,151.5	5,735	29,609.5
	計	7,067.5	52,059.5	11,949	59,127.0
手打港	乗客	5,630.5	496.5	0	6,127.0
	降客	7,759.0	495.5	0	8,254.5
	計	13,389.5	992.0	0	14,381.5
総数	乗客	47,813.5	143,424.5	24,818	191,238.0
	降客	47,813.5	143,424.5	24,818	191,238.0

※ 12歳未満は、0.5人で計算。

資料：企業・港振興課

※ 手打港のフェリー利用者数については、フェリードック期間の高速船代替運航によるもの

5 電信・電話

(1) 一般加入世帯数

年度	一般加入世帯数
平成17年度	44,377
平成18年度	39,607
平成19年度	36,848

資料：西日本電信電話(株)鹿児島支店

※ 郵便データについては平成19年度より、民営化による公表基準の変更に伴い、公表されないため掲載できず。

第10 建設

1 道路橋梁の状況

(1) 道路の状況

平成19年4月1日現在 (単位: m, %)

区 分		国 道		県 道			市 道
		国管理	県管理	計	主要地方道	一般県道	
実延長 (A)		31,362	29,940	338,164	109,320	228,844	1,523,091
内 訳	改良済延長 (B)	31,362	29,940	278,159	104,476	173,683	846,205
	舗装済延長 (C)	31,362	29,940	338,164	109,320	228,844	1,397,994
	自動車交通不能道延長(D)	0	0	0	0	0	42,139
改良率 (B) / (A)		100.0	100.0	82.3	95.6	75.9	55.6
舗装率 (C) / (A)		100.0	100.0	100.0	100.0	100.0	91.8
交通不能率 (D) / (A)		0.0	0.0	0.0	0.0	0.0	2.8

資料：建設維持課

(2) 橋梁の状況

平成19年4月1日現在 (単位: m, %)

区 分		国 道		県 道			市 道	
		国管理	県管理	計	主要地方道	一般県道		
全橋梁 (E)	橋数	43.5	19.0	186.0	59.0	127.0	817.5	
	延長	1,733.0	1,058.0	4,945.0	1,563.0	3,382.0	10,949.0	
内 訳	木橋	橋数	
		延長	
	永久橋 (F)	橋数	43.5	19.0	186.0	59.0	127.0	817.5
		延長	1,733.0	1,058.0	4,945.0	1,563.0	3,382.0	10,949.0
	石橋	橋数	4.0
		延長	74.6
荷重制限橋	橋数	
	延長	
交通不能橋	橋数	
	延長	
永久橋率 (F) / (E)		100.0	100.0	100.0	100.0	100.0	100.0	

※ 永久橋の橋数及び延長には、石橋の橋数及び延長を含む。

資料：建設維持課

2 都市計画区域等指定面積

(1) 都市計画区域等の設定状況

各年3月31日現在

年度		市 域	都市計画区域	川内都市計画区域	川内用途地域
平成17年度	面積(ha)	68,350	13,793	10,050	1,329
	割合 (%)	100.00	20.18	14.70	1.94
平成18年度	面積(ha)	68,350	13,793	10,050	1,329
	割合 (%)	100.00	20.18	14.70	1.94
平成19年度	面積(ha)	68,350	13,793	10,050	1,329
	割合 (%)	100.00	20.18	14.70	1.94

年度		樋脇都市計画区域	入来都市計画区域	入来用途地域面積	都市計画区域外
平成17年度	面積(ha)	3,173	570	80	54,557
	割合(%)	4.64	0.83	0.12	79.82
平成18年度	面積(ha)	3,173	570	80	54,557
	割合(%)	4.64	0.83	0.12	79.82
平成19年度	面積(ha)	3,173	570	81.8	54,557
	割合(%)	4.64	0.83	0.12	79.82

資料：都市計画課

(2) 用途地域の設定状況

ア 川内都市計画地域

(単位：ha)

年度	第一種 低層住 居専用	第一種 中高層 住居専用	第二種 中高層 住居専用	第一種 住居	第二種 住居	準住居	近隣 商業	商業	準工業	工業	工業 専用	無指定
平成17年度	144	179	286	274	73	58	20	57	94	105	39	8,721
平成18年度	144	179	286	274	73	58	20	57	94	105	39	8,721
平成19年度	144	179	286	274	73	58	20	57	94	105	39	8,721

資料：都市計画課

イ 樋脇都市計画地域

(単位：ha)

年度	第一種 低層住 居専用	第一種 中高層 住居専用	第二種 中高層 住居専用	第一種 住居	第二種 住居	準住居	近隣 商業	商業	準工業	工業	工業 専用	無指定
平成17年度	0	0	0	0	0	0	0	0	0	0	0	3,173
平成18年度	0	0	0	0	0	0	0	0	0	0	0	3,173
平成19年度	0	0	0	0	0	0	0	0	0	0	0	3,173

資料：都市計画課

ウ 入来都市計画区域

(単位：ha)

年度	第一種 低層住 居専用	第一種 中高層 住居専用	第二種 中高層 住居専用	第一種 住居	第二種 住居	準住居	近隣 商業	商業	準工業	工業	工業 専用	無指定
平成17年度	0	11.5	0	43.3	0	7	4.4	1.8	0	12	0	490
平成18年度	0	11.5	0	43.3	0	7	4.4	1.8	0	12	0	490
平成19年度	0	11.5	0	45.1	0	7	4.4	1.8	0	12	0	488.2

資料：都市計画課

3 都市公園

各年3月31日現在

年度	計		街区公園		近隣公園		地区公園	
	数	面積 (㎡)	数	面積 (㎡)	数	面積 (㎡)	数	面積 (㎡)
平成17年度	34	908,934	26	81,467	5	191,877	1	48,383
平成18年度	34	908,934	26	81,467	5	191,877	1	48,383
平成19年度	35	910,934	27	83,467	5	191,877	1	48,383

年度	総合公園		運動公園		行政区域1人当 たり公園面積 (㎡)	市域総面積に 対する割合 (%)
	数	面積 (㎡)	数	面積 (㎡)		
平成17年度	1	110,880	1	476,327	12.63	0.13
平成18年度	1	110,880	1	476,327	12.81	0.13
平成19年度	1	110,880	1	476,327	12.74	0.13

資料：建設整備課

4 児童遊園他

平成20年3月31日現在

区分	総数		公有地		民有地	
	数	面積 (㎡)	数	面積 (㎡)	数	面積 (㎡)
都市公園	35	910,934	35	910,934	0	0
普通公園	139	544,594	139	544,594	0	0
運動広場	42	76,491	4	10,578	38	65,913
児童遊園	47	53,357	1	340	46	53,017

資料：建設整備課

5 市内中高層建築物

平成20年4月1日現在

区分	総数	中央署管内 (含む南部)	東部所管内 (含む祁答院)	西部署管内	上甌分駐所	下甌分駐所
15階	1	1	-	-	-	-
14階	2	1	1	-	-	-
12階	1	1	-	-	-	-
8階	2	2	-	-	-	-
7階	5	5	-	-	-	-
6階	15	9	3	2	1	-
5階	70	55	8	4	-	3
4階	213	193	16	4	-	-
3階	455	364	35	13	18	25

資料：消防局予防課

6 市営住宅管理戸数

平成21年1月1日現在

地域別	計		市営住宅		一般住宅		特定公共賃貸住宅	
	団地	戸	団地	戸	団地	戸	団地	戸
総数	185	2,366	105	2,097	72	216	8	53
川内	34	1,296	31	1,284	2	4	1	8
樋脇	15	157	12	149	3	8	0	0
入来	20	185	15	178	4	5	1	2
東郷	19	203	12	175	7	28	0	0
祁答院	34	208	6	87	22	78	6	43
里	11	59	5	38	6	21	0	0
上甌	20	86	6	51	14	35	0	0
下甌	25	118	15	94	10	24	0	0
鹿島	7	54	3	41	4	13	0	0

資料：建築住宅課

第 1 1 治安・防災

1 警察

(1) 犯罪の発生件数と検挙件数

年次	区分	計	凶悪犯	粗暴犯	窃盗	知能犯	その他
平成17年	発生	653	0	21	532	35	65
	検挙	225	0	20	159	14	32
平成18年	発生	563	1	27	453	36	46
	検挙	158	1	16	108	15	18
平成19年	発生	753	5	23	606	22	97
	検挙	286	5	20	223	14	24

※ 凶悪犯：殺人，強盗，放火，強姦等

資料：薩摩川内警察署

粗暴犯：暴行，傷害，脅迫等 知能犯：詐欺，横領等

(2) 少年犯罪件数

年次	計	凶悪犯	粗暴犯	窃盗	知能犯	強制わいせつ	その他
平成17年	44	0	8	27	1	0	8
平成18年	42	0	4	26	0	0	12
平成19年	33	0	10	19	0	0	4

資料：薩摩川内警察署

(3) 交通違反の検挙件数

年次	計	速度超過	無免許	飲酒	一時不停止	駐停車	信号無視	シートベルト	その他
平成17年	7,268	2,356	38	52	734	124	799	2,183	982
平成18年	8,587	3,109	26	75	577	185	545	2,672	1,398
平成19年	7,890	2,752	26	28	440	568	249	2,731	1,096

資料：薩摩川内警察署

(4) 原因別交通事故発生処理件数及び死傷者数(第1当事者)

年次	計	飲酒	前方不注視	安全不確認	交差点安全進行違反	最高速度違反	その他	死者	負傷者
平成17年	637	1	196	316	49	0	75	8	789
平成18年	573	2	207	183	18	1	162	5	685
平成19年	552	4	188	217	38	0	105	4	660

資料：薩摩川内警察署

(5) 車種別交通事故発生件数(第1当事者)

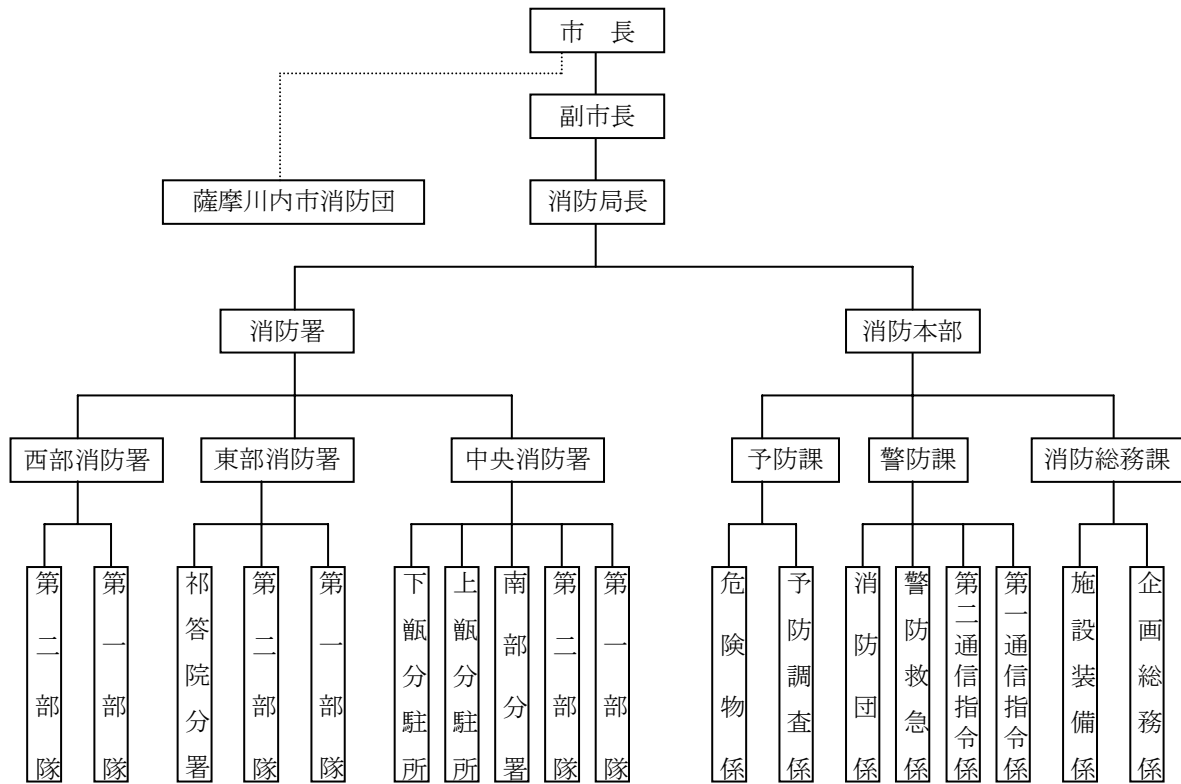
年次	計	乗用自動車	貨物自動車	バス	軽自動車	原動機付自転車	その他の車両	その他
平成17年	637	251	52	4	220	84	21	5
平成18年	573	203	42	3	231	56	33	5
平成19年	552	220	34	4	201	54	39	0

資料：薩摩川内警察署

2 消防

(1) 薩摩川内市消防局組織

平成20年4月1日現在



(2) 消防職員、団員数及び消防車両等

ア 消防本部

各年4月1日現在

年次	消防車					
	ポンプ車	水槽付ポンプ車	はしご車	電源照明車	救助工作車	高所放水車
平成18年	2	6	1	1	1	1
平成19年	2	6	1	1	1	1
平成20年	2	6	1	1	1	1

年次	消防車		その他			計	職員数
	化学車	泡原液搬送車	救急車	指揮車等	その他		
平成18年	1	1	9	10	9	42	152
平成19年	1	1	9	9	10	42	151
平成20年	1	1	9	9	11	43	148

資料：消防局消防総務課

イ 消防団

各年4月1日現在

年次	分団数	分団員数	ポンプ車	水槽付ポンプ車	小型動力ポンプ	小型動力ポンプ積載車
平成18年	32	1,317	28	0	93	71
平成19年	32	1,292	27	1	85	64
平成20年	32	1,291	27	1	80	61

資料：消防局消防総務課

ウ 消防水利

各年4月1日現在

年次	消火栓	防火水槽
平成18年	2,398	840
平成19年	2,400	852
平成20年	2,401	851

資料：消防局消防総務課

(3) 火災の発生状況

年次	計	建物				
		専用住宅	店舗等併用住宅	店舗飲食店	共同住宅類	工場作業場
平成18年	81	21	2	2	2	1
平成19年	94	21	3	4	1	1
平成20年	78	18	0	1	1	1

年次	建物		車両	林野	船舶	その他
	倉庫	その他の用途				
平成18年	0	6	6	4	0	37
平成19年	4	4	3	6	1	46
平成20年	1	2	5	9	0	40

資料：消防局予防課

(4) 原因別火災発生件数

年次	計	たばこ	たき火	火入れ	火遊び	コンロ	風呂かまど
平成18年	81	4	23	14	1	5	1
平成19年	94	4	27	11	4	10	0
平成20年	78	6	26	3	4	6	0

年次	ストーブ	マッチ・ライター	煙突煙道	電灯・電話等の配線	放火(疑いを含む)	その他	不明調整中
平成18年	2	1	2	6	4	14	4
平成19年	1	0	0	0	10	23	4
平成20年	2	0	0	2	7	17	5

資料：消防局予防課

(5) 月別火災発生件数

年次	計	1月	2月	3月	4月	5月	6月	7月	8月	9月	10月	11月	12月
平成18年	81	5	8	2	6	7	4	6	8	4	20	4	7
平成19年	94	8	7	12	3	14	3	2	7	5	11	14	8
平成20年	78	4	13	14	9	12	3	6	4	3	5	1	4

資料：消防局予防課

(6) 火災の損害状況

年次	焼失面積		罹災状況			死傷者		損害見積額 (千円)
	建物 (㎡)	林野 (a)	棟数	世帯	人員	死者	負傷者	
平成18年	2,972	5	56	39	95	4	5	123,449
平成19年	2,933	16	55	37	86	0	8	85,983
平成20年	1,108	35	32	35	67	5	5	44,699

資料：消防局予防課

(7) 救急出動状況

年次	計	火災	自然災害	水難	交通事故	労災事故
平成18年	3,762	20	3	3	370	24
平成19年	3,885	24	0	2	351	23
平成20年	3,630	17	0	3	302	25

年次	運動競技	一般負傷	加害	自損行為	急病	その他
平成18年	33	395	18	48	2,119	729
平成19年	37	452	11	53	2,161	771
平成20年	23	429	15	36	2,101	679

資料：消防局警防課

(8) 危険物施設状況

各年4月1日現在

年次	計	製造所	貯蔵所					
			屋外	屋内	屋外タンク	屋内タンク	地下タンク	移動タンク
平成18年	552	3	15	35	105	10	80	64
平成19年	546	3	15	35	102	10	77	61
平成20年	536	2	12	34	102	10	74	63

年次	取扱所				
	給油	一般	移送	第1種販売	第2種販売
平成18年	137	96	5	1	1
平成19年	140	96	5	1	1
平成20年	138	94	5	1	1

資料：消防局予防課

3 交通災害共済

(1) 交通災害共済地区別加入者状況

平成20年12月31日現在

地区別	地区別人口	共済加入者	加入率 (%)
総 数	101,703	33,723	33.16
川 内	72,108	21,967	30.46
樋 脇	7,518	2,902	38.60
入 来	5,807	2,326	40.06
東 郷	5,964	2,411	40.43
祁答院	4,342	1,786	41.13
里	1,370	639	46.64
上 甌	1,620	723	44.63
下 甌	2,428	791	32.58
鹿 島	546	178	32.60

資料：市民課

(2) 交通災害共済見舞金給付状況

(単位：千円)

年 度	計		死亡見舞金		傷害見舞金			
	件数	金額	件数	金額	入院加算		通院加算	
					日数	金額	日数	金額
平成17年度	163	11,416	2	2,000	2,668	2,571	8,141	5,981
平成18年度	140	12,331	4	4,000	2,394	2,479	5,630	5,780
平成19年度	136	11,048	3	3,000	1,508	1,726	5,559	6,322

資料：市民課

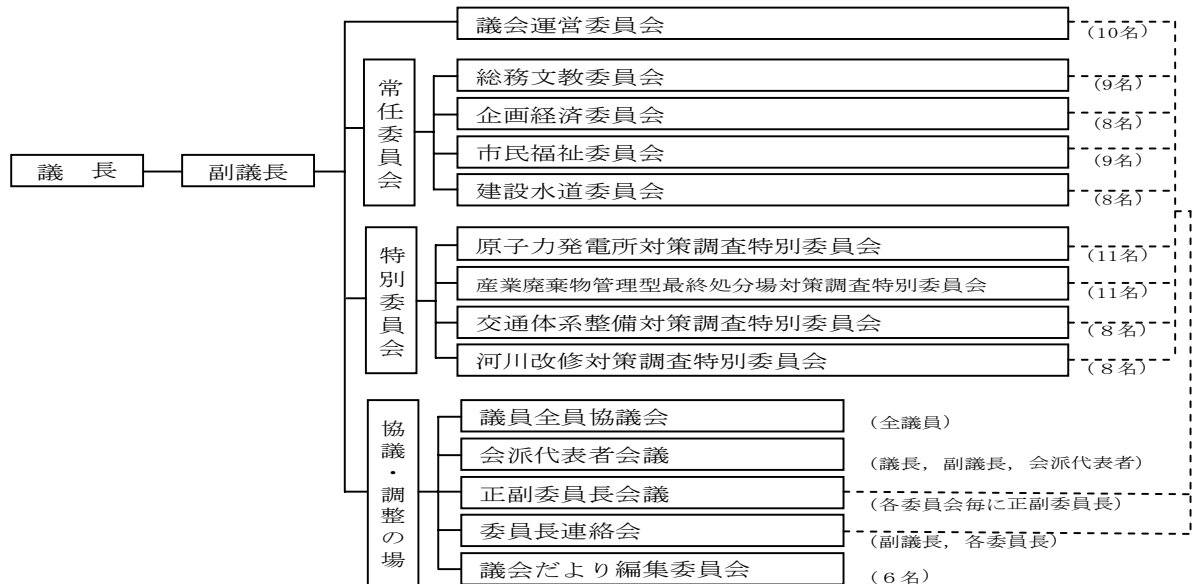
第 1 2 行政

1 議決機関

(1) 市議会機構

定 数 34名

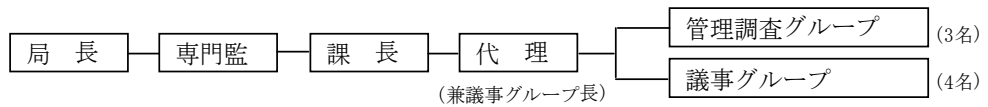
平成20年1月1日現在



(2) 議会事務局- 議事調査課

条例定数 10人

現員数 11人



(3) 議会選出の各種委員

平成21年1月1日現在

委員会の名称	選出数
薩摩川内市民生委員推薦会委員	2
薩摩川内市都市計画審議会委員	4
薩摩川内市土地開発公社理事	2

資料：議事調査課

(4) 市議会開会状況

年次	定例会			臨時会			全員協議会
	開会回数	会期日数	本会議日数	開会回数	会期日数	本会議日数	開会日数
平成18年	4	110	21	2	8	6	14
平成19年	4	104	20	1	1	1	9
平成20年	4	118	20	1	5	3	7

資料：議事調査課

(5) 常任委員会等開会状況

年次	総務 文教	企画 経済	市民 福祉	建設 水道	議会 運営	特別 委員会	計	委員会協議会				
								総文	企経	市福	建水	特委
平成18年	10	8	6	6	27	27	84	0	1	0	0	0
平成19年	10	7	6	5	22	23	73	1	1	1	0	0
平成20年	8	5	7	4	23	25	72	2	3	0	2	2

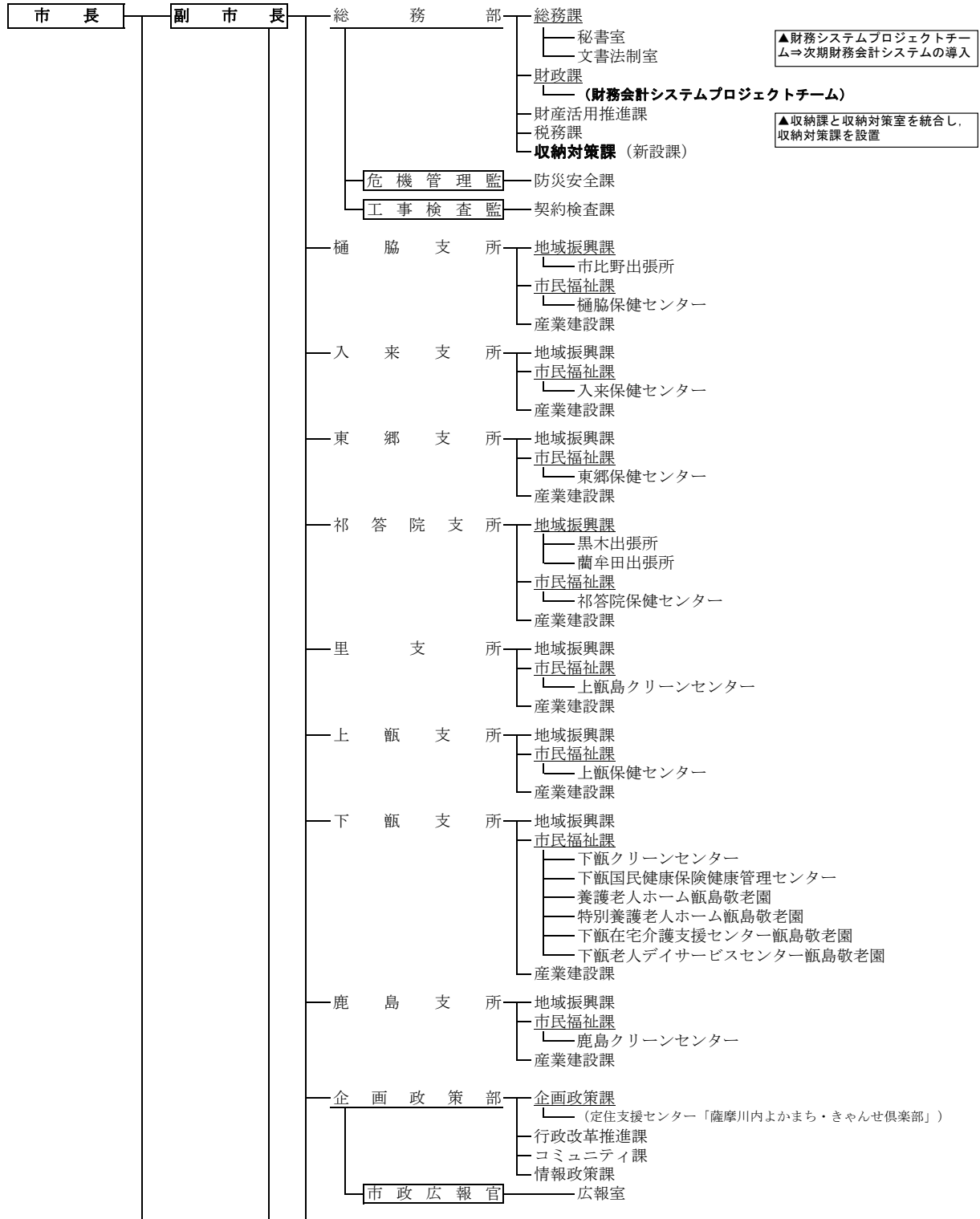
資料：議事調査課

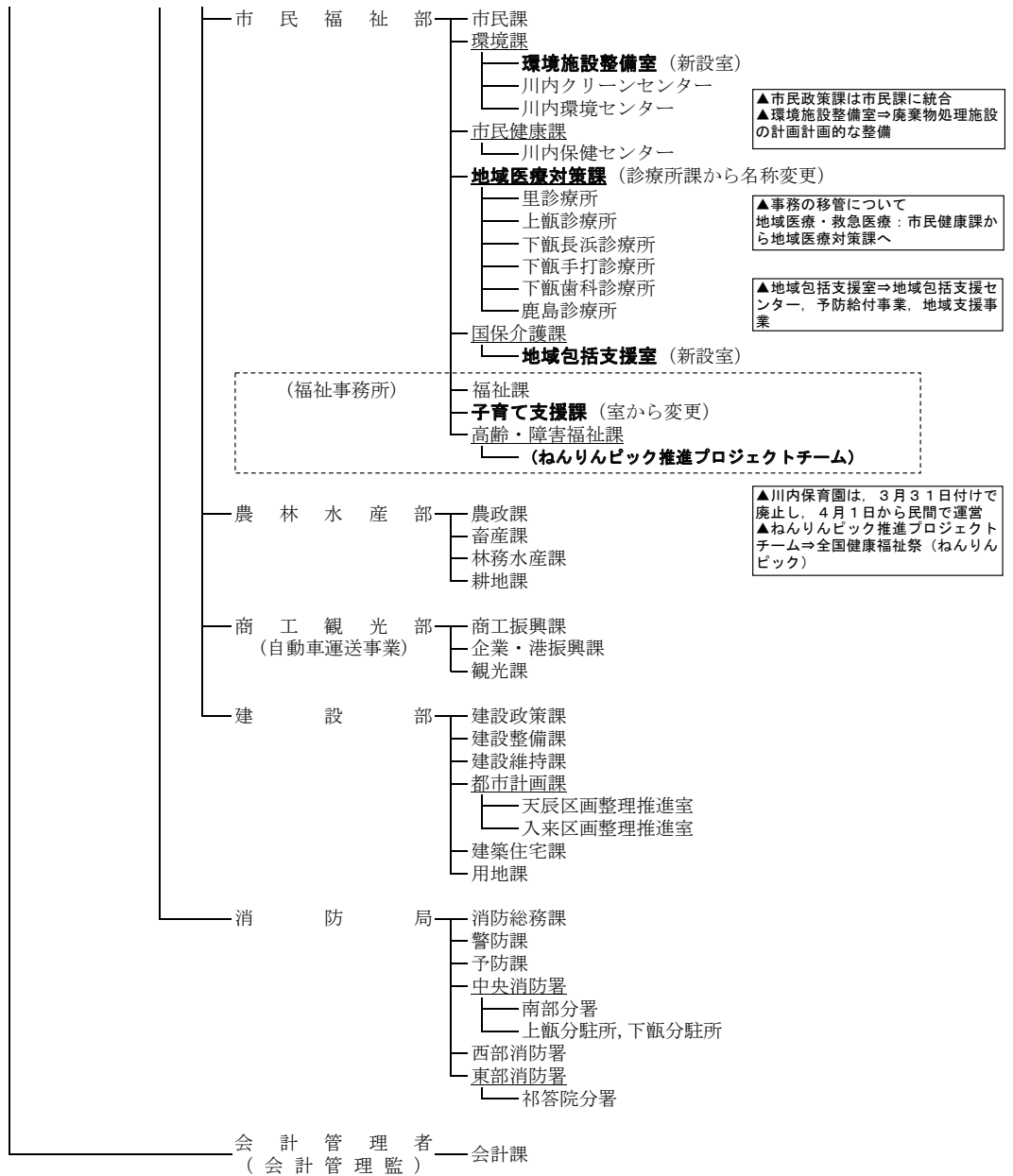
2 薩摩川内市組織図

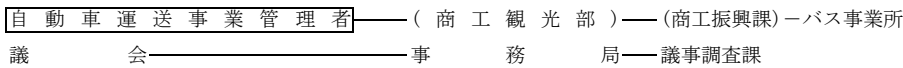
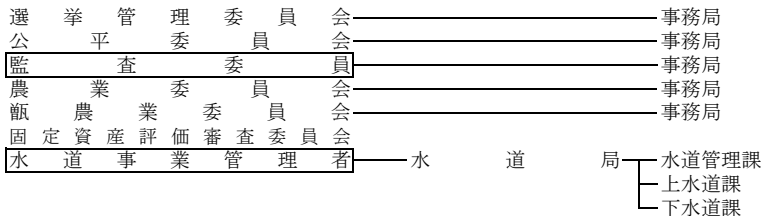
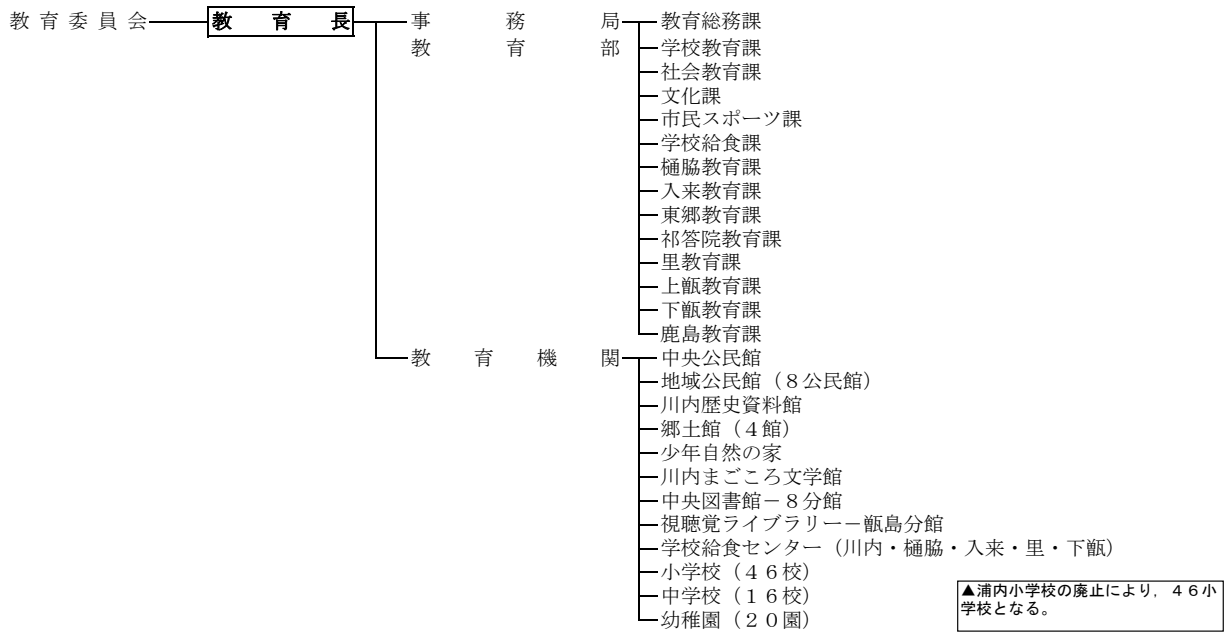
(1) 本庁・支所

※ 太字ゴシック体は平成19年度からの変更箇所

平成20年4月1日現在







(2)職員数

平成20年4月1日現在

機 関	職 員 数
総 数	1,249
市長事務部局	826
議会事務局	11
教育委員会事務局	199
選挙管理委員会事務局	2
監査事務局	5
公平委員会事務局	-
農業委員会事務局	6
甌農業委員会事務局	-
消 防 局	148
水 道 局	40
自動車運送事業事務部局（商工観光部）	12

※ 公平委員会事務局及び甌農業委員会事務局は併任

資料：行政改革推進課

3 自治会組織

(1)自治会数

平成20年4月1日現在

地域別	地区数	自治会数	規模別（世帯数）				
			1～50	51～100	101～150	151～200	201～
計	48	594	372	140	42	13	27
川内	19	326	173	87	34	7	25
樋脇	5	92	84	8	0	0	0
入来	5	71	61	10	0	0	0
東郷	5	43	29	10	2	1	1
祁答院	5	28	12	15	1	0	0
里	1	5	0	1	3	1	0
上甌	1	7	2	2	1	1	1
下甌	6	15	6	5	1	3	0
鹿島	1	7	5	2	0	0	0

資料：コミュニティ課

4 選挙

(1)選挙人名簿登録者数

各年12月2日（登録日）現在

年次	総数	男	女
平成18年	82,707	38,317	44,390
平成19年	82,322	38,139	44,183
平成20年	82,051	38,107	43,944

資料：選挙管理委員会

(2)地域別有権者数

平成20年12月2日（登録日）現在

地域別	投票所	計	男	女
総数	92	82,051	38,107	43,944
川内	37	57,273	26,685	30,588
樋脇	8	6,204	2,864	3,340
入来	9	4,830	2,168	2,662
東郷	9	4,861	2,227	2,634
祁答院	8	3,596	1,617	1,979
里	2	1,195	577	618
上甌	7	1,457	677	780
下甌	10	2,127	1,059	1,068
鹿島	2	508	233	275

資料：選挙管理委員会

(3)市長及び市議会議員選挙の記録

ア 市長

執行年月日	当日有権者数			投票者数			投票率 (%)		
	計	男	女	計	男	女	計	男	女
平成20年10月19日	81,216	37,647	43,569	58,943	27,149	31,794	72.58	72.11	72.97

イ 市議会議員

執行年月日	当日有権者数			投票者数			投票率 (%)		
	計	男	女	計	男	女	計	男	女
平成20年10月19日	81,216	37,647	43,569	58,946	27,149	31,797	72.58	72.11	72.98

資料：選挙管理委員会

(4)県知事及び県議会議員選挙の記録

ア 県知事

執行年月日	当日有権者数			投票者数			投票率 (%)		
	計	男	女	計	男	女	計	男	女
平成20年7月13日	80,567	37,277	43,290	35,195	16,253	18,942	43.68	43.6	43.76

イ 県議会

執行年月日	当日有権者数			投票者数			投票率 (%)		
	計	男	女	計	男	女	計	男	女
平成19年4月8日	81,010	37,423	43,587	51,140	23,551	27,589	63.13	62.93	63.30

※ 薩摩川内選挙区の記録です

資料：選挙管理委員会

(5)参議院議員選挙（選挙区及び比例代表）の記録

ア 選挙区

執行年月日	当日有権者数			投票者数			投票率 (%)		
	計	男	女	計	男	女	計	男	女
平成19年7月29日	82,712	38,307	44,405	51,649	24,159	27,490	62.44	63.07	61.91

イ 比例代表

執行年月日	当日有権者数			投票者数			投票率 (%)		
	計	男	女	計	男	女	計	男	女
平成19年7月29日	82,712	38,307	44,405	51,648	24,158	27,490	62.44	63.06	61.91

資料：選挙管理委員会

(6)衆議院議員選挙（選挙区及び比例代表）の記録

ア 選挙区

執行年月日	当日有権者数			投票者数			投票率 (%)		
	計	男	女	計	男	女	計	男	女
平成17年9月11日	83,039	38,460	44,579	59,870	27,790	32,080	72.10	72.26	71.96

イ 比例代表

執行年月日	当日有権者数			投票者数			投票率 (%)		
	計	男	女	計	男	女	計	男	女
平成17年9月11日	83,109	38,495	44,614	59,882	27,798	32,084	72.05	72.21	71.91

資料：選挙管理委員会

第13 財政

1 一般会計歳入歳出予算・決算

(単位：千円)

年 度	歳入			歳出		
	当初予算額	最終予算額	決算額	当初予算額	最終予算額	決算額
平成17年度	46,180,000	51,188,200	51,653,007	46,180,000	51,188,200	49,044,399
平成18年度	45,160,000	49,567,355	49,048,050	45,160,000	49,567,355	47,304,715
平成19年度	46,060,000	48,730,211	46,831,114	46,060,000	48,730,211	45,171,368

資料：財政課

2 年度別一般会計歳入決算額

(単位：千円，%)

歳 入 区 分	平成17年度		平成18年度		平成19年度	
	決算額	構成比	決算額	構成比	決算額	構成比
歳 入 合 計	51,653,007	100.0	49,048,050	100.0	46,831,114	100.0
市 税	11,248,431	21.8	11,128,989	22.7	11,961,483	25.5
地 方 譲 与 税	1,062,228	2.1	1,375,748	2.8	675,922	1.4
利 子 割 交 付 金	56,635	0.1	31,064	0.1	39,919	0.1
配 当 割 交 付 金	8,466	0.0	15,927	0.0	20,975	0.0
株式等譲渡所得割交付金	9,762	0.0	16,572	0.0	9,962	0.0
地方消費税交付金	1,002,829	1.9	1,001,098	2.0	975,928	2.1
ゴルフ場利用税交付金	63,982	0.1	37,897	0.1	40,858	0.1
国有提供施設等所在市町村助成交付金	16,841	0.0	15,180	0.0	15,203	0.0
自動車取得税交付金	190,008	0.4	197,926	0.4	178,045	0.4
地方特例交付金	298,793	0.6	311,048	0.6	96,665	0.2
地 方 交 付 税	16,173,900	31.3	15,432,961	31.5	15,905,290	34.0
交通安全対策特別交付金	20,700	0.0	21,061	0.1	19,625	0.1
分担金及び負担金	570,612	1.1	576,102	1.2	548,459	1.2
使用料及び手数料	795,151	1.5	779,878	1.6	797,745	1.7
国 庫 支 出 金	5,405,886	10.5	4,416,200	9.0	4,482,951	9.6
県 支 出 金	3,740,387	7.2	3,231,897	6.6	3,553,166	7.6
財 産 収 入	449,711	0.9	450,063	0.9	745,489	1.6
寄 附 金	9,407	0.0	7,715	0.0	6,891	0.0
繰 入 金	2,566,306	5.0	3,809,919	7.8	2,194,516	4.7
繰 越 金	2,098,530	4.1	2,608,608	5.3	1,743,335	3.7
諸 収 入	551,842	1.1	508,397	1.0	661,187	1.4
市 債	5,312,600	10.3	3,073,800	6.3	2,157,500	4.6

資料：財政課

3 年度別一般会計歳出決算額

(単位：千円，%)

歳出区分	平成 17 年度		平成 18 年度		平成 19 年度	
	決算額	構成比	決算額	構成比	決算額	構成比
歳出合計	49,044,399	100.0	47,304,715	100.0	45,171,368	100.0
議会費	447,871	0.9	429,226	0.9	440,605	1.0
総務費	9,715,516	19.8	9,553,391	20.2	8,650,621	19.2
民生費	9,090,726	18.5	8,900,068	18.8	9,276,414	20.5
衛生費	4,856,507	9.9	5,030,134	10.6	5,259,175	11.6
労働費	56,162	0.1	54,794	0.1	48,958	0.1
農林水産業費	3,309,453	6.8	2,481,531	5.3	2,455,272	5.4
商工費	721,995	1.5	680,615	1.4	789,191	1.8
土木費	5,351,278	10.9	4,924,241	10.4	4,079,611	9.0
消防費	1,951,670	4.0	2,021,947	4.3	1,827,535	4.1
教育費	4,426,834	9.0	4,229,005	8.9	3,737,658	8.3
災害復旧費	478,976	1.0	1,025,955	2.2	914,577	2.0
公債費	8,449,028	17.2	7,292,272	15.4	7,200,560	15.9
諸支出金	188,383	0.4	681,536	1.5	491,191	1.1

資料：財政課

4 地方交付税

(単位：千円)

年 度	交付税			基準財政 需要額	基準財政 収入額	交付基準額
	計	普通交付税	特別交付税			
平成 17 年度	16,173,900	13,928,892	2,245,008	24,652,666	10,723,774	13,928,892
平成 18 年度	15,432,961	13,042,792	2,390,169	23,954,945	10,912,153	13,042,792
平成 19 年度	15,905,290	13,722,112	2,183,178	24,596,168	10,831,990	13,764,178

資料：財政課

5 年度別市税決算額（現年課税分）

(単位：千円，%)

税 目	平成 17 年度		平成 18 年度		平成 19 年度	
	決算額	構成比	決算額	構成比	決算額	構成比
計	11,156,789	100	11,014,913	100	11,799,795	100.0
市民税	4,098,262	36.8	4,240,046	38.5	4,869,658	41.3
固定資産税	6,060,412	54.3	5,751,363	52.2	5,875,871	49.8
軽自動車税	200,621	1.8	209,680	1.9	217,153	1.8
市たばこ税	533,835	4.8	540,490	4.9	550,585	4.7
特別土地保有税	0	0	0	0	0	0.0
入湯税	14,569	0.1	12,974	1	13,978	0.1
使用済核燃料税	249,090	2.2	260,360	2.4	272,550	2.3

資料：税務課

6 年度別市税負担状況（現年課税分）

（単位：円）

税目	平成17年度		平成18年度		平成19年度	
	1人当たり	1世帯当たり	1人当たり	1世帯当たり	1人当たり	1世帯当たり
計	106,545	263,528	106,766	257,909	114,437	276,439
市民税	40,031	99,013	42,093	101,682	48,344	116,781
固定資産税	59,198	146,419	57,097	137,926	58,333	140,912
軽自動車税	1,960	4,847	2,082	5,028	2,156	5,208
市たばこ税	5,214	12,897	5,366	12,962	5,466	13,204
特別土地保有税	0	0	0	0	0	0
入湯税	142	352	129	311	139	335

※ 各年度決算額を1月1日現在の推計人口で除して算出したものである

資料：税務課

7 年度別市税調定額（現年課税分）

（単位：千円，％）

税目	平成17年度		平成18年度		平成19年度	
	調定額	構成比	調定額	構成比	調定額	構成比
計	11,375,027	100	11,223,751	100	12,030,121	100.0
市民税	4,157,371	36.6	4,301,551	38.3	4,962,448	41.3
固定資産税	6,212,655	54.6	5,891,345	52.5	6,005,342	49.9
軽自動車税	207,507	1.8	217,031	2	225,218	1.9
市たばこ税	533,835	4.7	540,490	4.8	550,585	4.6
特別土地保有税	0	0	0	0	0	0.0
入湯税	14,569	0.1	12,974	0.1	13,978	0.1
使用済核燃料税	249,090	2.2	260,360	2.3	272,550	2.3

資料：税務課

8 公有財産

(1) 土地及び建物

各年度3月31日現在（単位：㎡）

区分		平成17年度	平成18年度	平成19年度
行政財産	土地(地積)	9,997,430.05	9,988,356.62	10,016,276.69
	建物(延面積)	634,938.11	635,581.67	629,533.63
普通財産	土地(地積)	6,568,602.27	6,643,545.81	6,730,358.62
	建物(延面積)	9,183.97	11,171.76	11,903.77
計	土地(地積)	16,566,032.32	16,631,902.43	16,746,635.31
	建物(延面積)	644,122.08	646,753.43	641,437.40

資料：財産活用推進課

(2) 山林

各年度3月31日現在（単位：㎡，㎥）

区分	面積			立木の推定蓄積量		
	平成17年度	平成18年度	平成19年度	平成17年度	平成18年度	平成19年度
所有	73,104,234	77,009,323	77,854,769	978,659	1,005,083	1,032,220
分収	4,731,331	4,731,331	4,731,331	129,678	133,179	136,775
計	77,835,565	81,740,654	82,586,100	1,108,337	1,138,262	1,168,995

資料：財産活用推進課

9 一般会計市債の現状

(単位：千円)

区 分	平成19年度 末現在高	平成19年度			平成18年度 末現在高
		公債費		借入額	
		元金	利子		
計	54,821,752	6,068,678	1,131,413	2,157,500	58,732,930
普通債	38,996,549	5,403,165	906,484	804,900	43,594,814
災害復旧債	419,272	114,464	5,720	75,800	457,936
その他	15,405,931	551,049	219,209	1,276,800	14,680,180
減収補てん債	345,065	0	7,555	0	345,065
減税補てん債	3,426,205	192,637	52,637	0	3,618,842
臨時税収補てん債	412,833	38,119	9,098	0	450,952
臨時財政対策債	11,054,563	264,148	138,506	1,276,800	10,041,911
臨時財政特例債	167,265	56,145	11,413	0	223,410

資料：財政課

10 特別会計市債の状況

(1) 各事業別特別会計

(単位：千円)

区 分	平成19年度 末現在高	平成19年度			平成18年度 末現在高
		公債費		借入額	
		元金	利子		
簡易水道事業	2,619,651	163,121	78,450	57,100	2,725,672
温泉給湯事業	24,067	4,158	0	0	28,225
公共下水道事業	5,527,858	188,316	104,456	39,600	5,676,574
農業集落排水事業	2,198,738	115,242	48,968	0	2,313,980
漁業集落排水事業	544,270	39,835	7,974	25,000	559,105
浄化槽事業	54,851	749	847	5,100	50,500
天辰第一地区 土地区画整理事業	2,655,077	21,574	41,505	252,200	2,424,451
天辰第一地区 地域開発事業	1,082,000	0	23,427	0	1,082,000
川内駅周辺地区 土地区画整理事業	1,200,195	987	15,164	317,500	883,682
入来温泉場地区 土地区画整理事業	474,867	6,712	7,867	37,700	443,879
公共用地先行取得 等事業	105,400	0	1,581	0	105,400
国民健康保険直営 診療施設勘定	291,253	44,174	7,099	0	335,427
介護サービス事業	34,546	4,948	1,646	0	39,494
国民健康保険事業	48,609	10,592	3,112	0	59,201

資料：財政課

1 1 普通会計の財政指標

区分	平成17年度	平成18年度	平成19年度
財政力指数	0.44	0.48	0.51
実質収支比率	7.8	5.7	4.5
経常収支比率	89.0	94.9	94.5
実質公債費比率	-	-	13.6
起債制限比率	12.2	11.9	11.2

資料：財政課

1 2 特別会計歳入歳出予算・決算

(1) 歳入

(単位：千円)

区 分	平成17年度		平成18年度		平成19年度	
	予算額	決算額	予算額	決算額	予算額	決算額
簡易水道事業	912,100	919,833	682,915	694,717	752,861	776,304
温泉給湯事業	118,963	125,431	80,085	81,244	61,947	63,423
公共下水道事業	474,432	455,021	490,521	431,934	540,865	511,175
農業集落排水事業	554,897	549,137	209,612	205,880	212,670	208,136
漁業集落排水事業	45,944	43,380	53,708	49,019	113,377	111,259
浄化槽事業	40,339	39,144	40,222	38,878	22,013	21,260
天辰第一地区土地 区画整理事業	2,383,886	2,166,907	2,196,615	1,925,564	1,967,254	1,709,715
川内駅周辺地区 土地区画整理事業	1,079,179	864,814	1,445,790	1,127,486	1,247,965	824,712
入来温泉場地区土地 区画整理事業	315,669	302,169	354,064	284,328	406,761	377,274
公共用地 先行取得等事業	42,919	42,728	21,820	21,812	1,590	1,581
へき地診療所事業	195,435	191,701	-	-	-	-
休養施設事業	34,595	34,019	7,060	5,881	-	-
宿泊施設運営事業	47,916	46,347	-	-	-	-
国民健康保険直営 診療施設勘定	796,055	768,350	943,469	896,403	980,512	953,113
介護サービス事業	150,428	144,813	209,715	199,493	211,672	204,034
国民健康保険事業	10,088,900	10,004,997	10,863,470	10,885,283	12,178,925	12,113,913
老人保健医療事業	14,283,091	13,873,439	13,731,948	13,348,931	13,855,566	13,321,845
介護保険事業	8,084,324	8,141,763	8,132,937	8,140,924	8,524,050	8,512,656

資料：財政課

(2) 歳出

(単位：千円)

区 分	平成17年度		平成18年度		平成19年度	
	予算額	決算額	予算額	決算額	予算額	決算額
簡易水道事業	912,100	896,318	682,915	667,816	752,861	726,589
温泉給湯事業	118,963	228,777	118,963	97,307	80,085	75,853
公共下水道事業	474,432	440,830	490,521	425,725	540,865	490,773
農業集落排水事業	554,897	549,132	209,612	205,880	212,670	208,136
漁業集落排水事業	45,944	43,380	53,708	49,019	113,377	111,259
浄化槽事業	40,339	39,144	40,222	38,878	22,013	21,260
天辰第一地区土地 区画整理事業	2,383,886	2,058,856	2,196,615	1,732,520	1,967,254	1,451,029
川内駅周辺地区 土地区画整理事業	1,079,179	832,281	1,445,790	1,088,194	1,247,965	779,164
入来温泉場地区土地 区画整理事業	315,669	297,393	354,064	195,550	406,761	348,133
公共用地 先行取得等事業	42,919	42,728	21,820	21,812	1,590	1,581
へき地診療所事業	195,435	191,701	-	-	-	-
休養施設事業	34,595	34,019	7,060	5,881	-	-
宿泊施設運営事業	47,916	46,347	-	-	-	-
国民健康保険直営 診療施設勘定	796,055	766,880	943,469	896,403	980,512	949,805
介護サービス事業	150,428	144,813	209,715	199,493	211,672	204,031
国民健康保険事業	10,088,900	9,730,047	10,863,470	10,618,011	12,178,925	11,852,650
老人保健医療事業	14,283,091	13,873,439	13,731,948	13,348,931	13,855,566	13,321,845
介護保険事業	8,084,324	7,777,590	8,132,937	7,769,968	8,524,050	8,271,941

資料：財政課

1.3 国民健康保険税の収納状況 (現年課税分)

(単位：千円，%)

年 度	調定額	収納額	未収納額	収納率
平成17年度	2,539,098	2,373,550	165,548	93.5
平成18年度	2,486,151	2,341,069	145,082	94.2
平成19年度	2,472,031	2,328,866	143,165	94.2

資料：税務課，収納課

1.4 地方公営企業会計の状況

(1) 水道事業決算額 (税込)

(単位：千円)

年 度	収益的収入	収益的支出	資本的収入	資本的支出
平成17年度	1,368,301	1,282,396	126,813	697,367
平成18年度	1,386,926	1,248,145	179,973	866,216
平成19年度	1,379,359	1,287,840	153,887	1,140,640

資料：水道局水道管理課

(2) 水道事業損益計算書 (税抜)

(単位：千円)

項 目	平成17年度	平成18年度	平成19年度
営業収益	1,259,463	1,263,155	1,250,091
営業費用	979,608	961,925	987,900
営業利益	279,855	301,230	262,191
営業外収益	46,810	49,102	52,597
営業外費用	259,286	249,210	233,911
経常利益	67,379	101,122	80,877
特別利益	0	12,521	15,111
特別損失	0	0	27,800
当年度純利益	67,379	113,643	68,188

資料：水道局水道管理課

(3) 水道事業貸借対照表

(単位：千円)

項 目	平成17年度	平成18年度	平成19年度
固定資産	13,507,345	13,518,998	13,633,200
有形固定資産	13,505,471	13,515,127	13,430,039
無形固定資産	1,874	3,871	3,662
投資	0	0	199,499
流動資産	1,588,263	1,613,439	1,352,197
現金預金	1,496,829	1,519,493	1,260,070
未収金	67,821	74,578	71,464
貯蔵品	23,393	19,148	20,443
有価証券	220	220	220
前払金	0	0	0
繰延勘定	1,680	0	0
開発費	1,680	0	0
資産合計	15,097,288	15,132,437	14,985,397
固定負債	162,565	150,045	134,934
引当金	162,565	150,045	134,934
流動負債	74,222	141,560	237,087
未払金	72,960	138,669	230,622
その他流動負債	1,262	2,891	6,465
負債合計	236,787	291,605	372,021
資本金	11,367,816	11,344,918	11,254,784
自己資本金	4,832,762	5,005,906	5,265,730
借入資本金	6,535,054	6,339,012	5,989,054
剰余金	3,492,685	3,495,914	3,358,592
資本剰余金	3,088,942	3,128,927	3,166,418
利益剰余金	403,743	366,987	192,174
資本合計	14,860,501	14,840,832	14,613,376
負債資本合計	15,097,288	15,132,437	14,985,397

資料：水道局水道管理課

(4)工業用水道事業決算額 (税込)

(単位：千円)

年 度	収益の収入	収益の支出	資本の収入	資本の支出
平成17年度	34,556	26,591	0	4,165
平成18年度	34,606	20,180	0	4,470
平成19年度	34,859	22,321	0	22,481

資料：水道局水道管理課

(5)工業用水道事業損益計算書 (税抜)

(単位：千円)

項 目	平成17年度	平成18年度	平成19年度
営業収益	32,850	32,850	32,940
営業費用	24,234	17,716	20,140
営業利益	8,616	15,134	12,800
営業外収益	1,337	976	988
営業外費用	1,988	1,684	1,359
経常利益	7,965	14,426	12,429
当年度純利益	7,965	14,426	12,429

資料：水道局水道管理課

(6)工業用水道事業貸借対照表

(単位：千円)

項 目	平成17年度	平成18年度	平成19年度
固定資産	237,376	234,093	231,596
有形固定資産	237,376	234,093	231,596
無形固定資産	0	0	0
投資	0	0	0
流動資産	67,043	80,774	75,733
現金預金	64,113	77,844	72,803
未収金	2,930	2,930	2,930
貯蔵品	0	0	0
有価証券	0	0	0
前払金	0	0	0
繰延勘定	0	0	0
開発費	0	0	0
資産合計	304,419	314,867	307,329
固定負債	0	0	0
引当金	0	0	0
流動負債	155	647	825
未払金	155	647	825
その他流動負債	0	0	0
負債合計	155	647	825
資本金	90,570	90,570	90,570
自己資本金	65,956	70,425	90,570
借入資本金	24,614	20,145	0
剰余金	213,694	223,650	215,934
資本剰余金	165,632	165,632	165,632
利益剰余金	48,062	58,018	50,302
資本合計	304,264	314,220	306,504
負債資本合計	304,419	314,867	307,329

資料：水道局水道管理課

(7) 自動車運送事業決算額

(単位：千円)

年 度	税抜き			税込み	
	収益の収入	収益の支出	純利益	資本的収入	資本的支出
平成17年度	115,483	115,483	0	222	8,655
平成18年度	111,029	116,231	△ 5,202	441	1,422
平成19年度	121,848	121,848	0	217	719

資料：商工振興課

(8) 自動車運送事業損益計算書

(単位：千円)

科 目	平成17年度	平成18年度	平成19年度
営業収益	23,352	22,133	20,632
営業利益	△75,760	△77,313	△80,987
附帯収益	16,359	16,782	20,230
附帯費用	16,354	16,777	20,226
営業外収益	75,773	72,114	80,985
営業外費用	18	7	4
営業外損失	75,755	72,106	80,982
特別利益	0	0	0
特別損失	0	0	0
当年度純利益	0	△5,202	0

資料：商工振興課

(9) 自動車運送事業貸借対照表

(単位：千円)

科 目	平成17年度	平成18年度	平成19年度
資産合計	151,980	146,205	146,073
固定資産	90,721	87,449	85,263
有形固定資産	90,488	87,216	85,030
無形固定資産	233	233	233
投資	0	0	0
流動資産	61,259	58,756	60,810
現金預金	34,191	55,003	48,564
未収金	27,067	3,753	12,245
有価証券	0	0	0
車両準備金	0	0	0
前払金	0	0	0
繰延勘定	0	0	0
開発費	0	0	0
負債資本合計	151,980	146,205	146,073
固定負債	0	0	0
引当金	0	0	0
流動負債	780	768	920
未払金	773	768	920
預り金	0	0	0
その他の流動負債	7	0	0
資本金	90,893	90,893	90,893
自己資本金	88,887	89,889	90,390
借入資本金	2,006	1,004	503
剰余金	60,307	54,544	54,260
資本剰余金	53,099	53,540	53,757
利益剰余金	7,208	1,004	503
未処理欠損金	0	0	0

資料：商工振興課

統計 しません だい

平成 20 年度版

平成 21 年 3 月

編集発行者 薩摩川内市企画政策部企画政策課

〒895-8650 鹿児島県薩摩川内市神田町 3 番 2 2 号

電話 (0996) 23-5111 (代)
