

統計さつませんだい

平成23年度版



薩摩川内市

表紙（薩摩川内市章）

薩摩川内市章は、平成16年の新市誕生の年に全国から募集し、それを採択したもので、薩摩川内市の頭の文字のSと川内川の形状を組み合わせたデザインです。

緑は田園と山々の自然のやすらぎを、青は海、川、湖など水のうるおいを表し、広い面積を有する薩摩川内市が一体となって地域力・都市力を発揮し、明るい未来に向けて力強く躍動する姿を表現したものです。

平成17年1月1日制定

は し が き

ここに平成23年度版「統計さつませんだい」を刊行いたします。

この統計書は、本市の人口、産業、経済、福祉、教育、財政等の各分野にわたる基本的な統計資料を集約したものです。

統計は、行政、企業経営あるいは諸計画を企画立案するうえで、ますますその需要が高まってきています。本書が、私たちの暮らしをより良いものにするための指針として、多くの方々に広く活用され、少しでもお役に立つことができれば幸いに存じます。

編集にあたっては、広範囲にわたり最新の情報を収集し、より見やすく使いやすいよう内容の充実に努めておりますが、なお不十分な点があるかと思えます。

今後とも皆様方からのご意見やご要望を参考に、より一層充実したものにしていきたいと考えております。

最後に、貴重な資料のご提供及びご協力をいただきました関係各位に対し、ここから厚くお礼を申し上げますとともに、今後とも一層のご協力を賜りますようお願いいたします。

平成24年3月

薩摩川内市長 岩切 秀雄

薩摩川内市民憲章

美しい自然と，古い歴史を誇りとするわたしたち薩摩川内市民は，

やさしくすれば，心はかよう。

はなしをすれば，だれでもわかる。

考えさえすれば，みちはひらける。

やりさえすれば，かならずできる。

という信条をもって

明るく豊かなまちをつくります。

(平成17年1月1日制定)

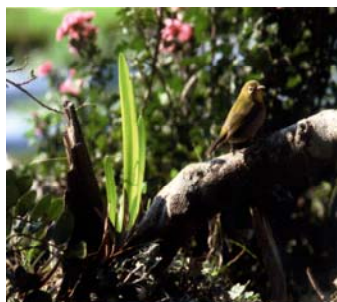
市の木・花・鳥・魚



市の木 (クロガネモチ)



市の花 (カノコユリ)



市の鳥 (メジロ)



市の魚 (キビナゴ)



市の魚 (アユ)

(平成17年2月13日制定)

本書の利用にあたって

- 1 本書は、主に平成20年度から22年度の過去3年間の計数を収録し、比較しております。
- 2 資料は、官公庁、各種団体、会社、本市各課等から直接収録したものです。
- 3 資料の出所は各表の右下部に、調査の時点・期間は各表の右上部に明記しました。

なお、地域、年次、年度、年月日の区分は、次のとおりです。

地 域 旧市町村名を「地域」として掲載しております。(川内、樋脇、入来、東郷、祁答院、里、上甌、下甌、鹿島)

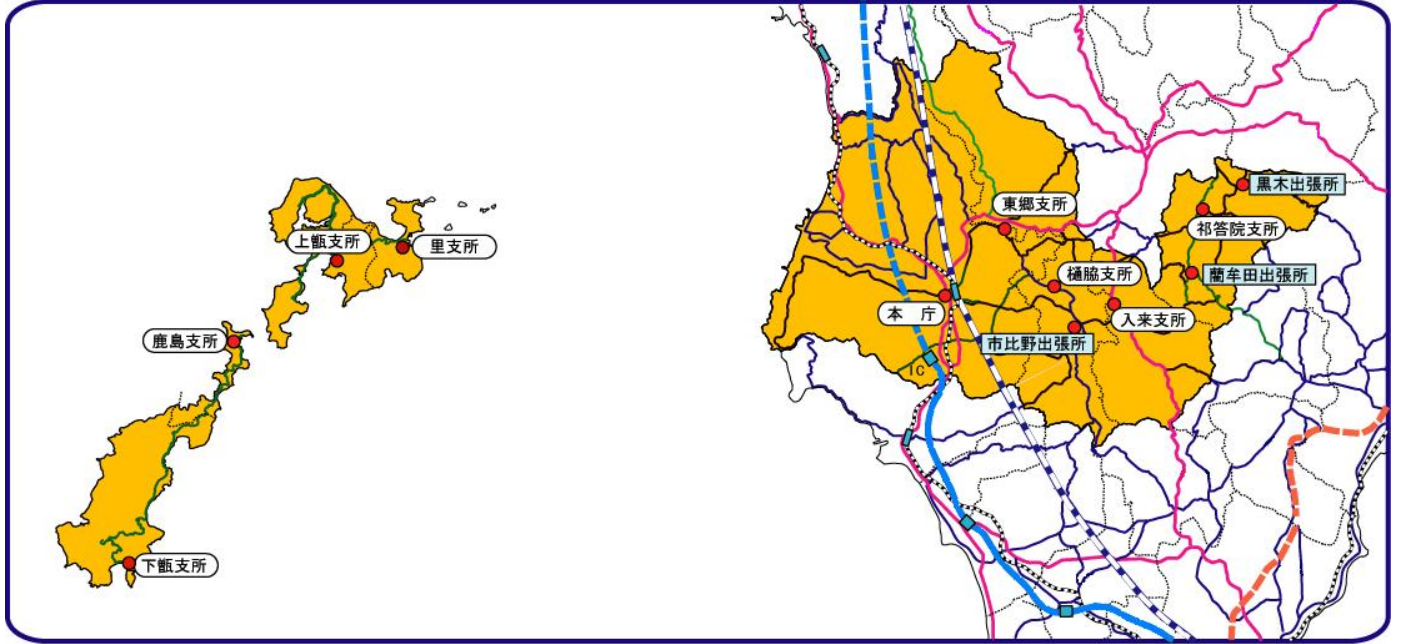
年 次 1月～12月(暦年間)

年 度 4月～翌年3月(会計年度間)

年月日 記載期日を現在とする。

- 4 数字の単位未満は四捨五入を原則としました。従って合計とその内訳の計とが一致しない場合があります。
- 5 本書に収録された数字で、すでに刊行された統計さつませんだいの数字と相違するものは、本書編さんの際に訂正したものです。
- 6 統計表中、符号の用法は次のとおりです。
 - 「 0 」 単位未満
 - 「 X 」 該当数字の公表をさしひかえたもの
 - 「 - 」 皆無又は該当数字なし
 - 「 ・ ・ 」 資料なし又は数字不詳
 - 「 △ 」 減少
- 7 本書に収録した資料の詳細については企画政策課にご照会ください。

薩摩川内市域図

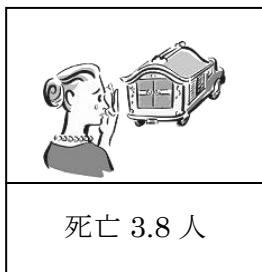


凡例 ● 本庁・支所・出張所

薩摩川内市の1日



(平成 23 年)



(平成 23 年)



(平成 23 年)



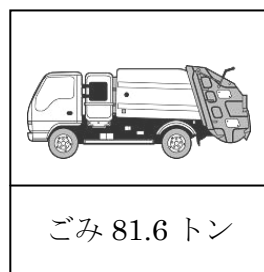
(平成 23 年)



(平成 23 年)



(平成 23 年)



(平成 22 年度)



(平成 22 年度)



(平成 22 年度)



(平成 22 年)



(平成 22 年)



(平成 23 年)



(平成 22 年)



(平成 23 年)



(平成 22 年度)



(平成 22 年度)

統計さつませんだい

目次

第1 土地・気象	1	5 公害	37
1 市役所の所在地	1	第8 教育・文化	39
2 市域の変遷	1	1 市内の学校	39
3 土地の地目別面積	1	2 幼稚園	39
4 気象概況	1	3 小・中学校	40
5 主要山岳	2	4 高等学校	42
6 主要河川	2	5 短大	42
第2 人口	3	6 大学	43
1 年次別人口の推移	3	7 児童・生徒数の年度別推移	43
2 人口動態	3	8 社会教育	44
3 国籍別外国人登録人口	4	9 社会体育	47
4 住民基本台帳人口	4	第9 運輸・通信	49
5 将来推計人口	8	1 鉄道	49
第3 国勢調査	9	2 バス等	49
1 年齢別(5歳階級)人口	9	3 川内港利用状況	51
2 地域別人口の推移	10	4 甑島航路利用状況	52
3 地域別人口及び人口密度	10	5 電信・電話	52
4 産業別・男女別・15歳以上就業者	11	第10 建設	53
5 人口集中地区人口・面積	12	1 道路橋梁の状況	53
6 住宅概況	12	2 都市計画区域等指定面積	53
第4 市民所得	13	3 都市公園	54
1 市内総生産	13	4 児童遊園他	55
2 市民所得の分配	13	5 市内中高層建築物	55
3 市民・県民・国民所得	14	6 市営住宅管理戸数	55
4 市町村民所得主要指標	14	第11 治安・防災	56
第5 産業経済	15	1 警察	56
1 農業	15	2 消防	57
2 林業	18	3 交通災害共済	60
3 漁業	19	第12 行政	61
4 事業所	21	1 議決機関	61
5 商工業	22	2 薩摩川内市組織図	62
6 観光	24	3 自治会組織	65
7 金融	24	4 選挙	65
8 電気・ガス	25	第13 財政	67
第6 社会福祉	26	1 一般会計歳入歳出予算・決算	67
1 老人福祉	26	2 年度別一般会計歳入決算額	67
2 児童福祉	28	3 年度別一般会計歳出決算額	68
3 心身障害者福祉	29	4 地方交付税	68
4 生活保護	30	5 年度別市税決算額	68
5 国民年金	31	6 年度別市税負担状況	69
6 職業紹介	31	7 年度別市税調定額	69
7 国民健康保険	31	8 公有財産	69
8 介護保険	33	9 一般会計市債の現状	70
9 その他	34	10 特別会計市債の状況	70
第7 保健衛生	34	11 普通会計の財政指標	71
1 医療施設関係	34	12 特別会計歳入歳出予算・決算	71
2 死因別死亡者数	35	13 国民健康保険税の収納状況	72
3 環境衛生	35	14 地方公営企業会計の状況	72
4 水道	36		

第1 土地・気象

1 市役所の所在地

	所在地
本庁	薩摩川内市神田町3番22号(昭和51年12月27日)
樋脇支所	薩摩川内市樋脇町塔之原1173番地(昭和33年9月30日)
入来支所	薩摩川内市入来町浦之名33番地(昭和40年1月18日)
東郷支所	薩摩川内市東郷町斧渕362番地(昭和44年8月31日)
祁答院支所	薩摩川内市祁答院町下手67番地(昭和35年4月1日)
里支所	薩摩川内市里町里1922番地(昭和38年7月1日)
上甌支所	薩摩川内市上甌町中甌481番地1(昭和42年12月10日)
下甌支所	薩摩川内市下甌町手打819番地(昭和41年8月20日)
鹿島支所	薩摩川内市鹿島町藺牟田1457番地10(平成11年6月30日)

2 市域の変遷

事項	年月日	面積(k㎡)	広ぼう(km)	
市町村合併 (川内市, 樋脇町, 入来町, 東郷町, 祁答院町, 里村, 上甌村, 下甌村, 鹿島村の1市4町4村が合併)	平成16年10月12日	683.50	東西	南北
			81.00	38.79

3 土地の地目別面積

各年1月1日現在(単位:1,000㎡)

年次	計	田	畑	宅地	山林	原野	雑種地	その他
平成21年	683,480	46,560	35,086	24,293	216,410	41,435	11,376	308,320
平成22年	683,480	46,369	35,742	24,447	250,391	42,170	11,638	272,723
平成23年	683,480	46,885	36,424	25,204	273,713	56,501	11,787	232,966

資料: 税務課

4 気象概況

(1) 気温・湿度・風速・降雨量

年次及び月	気温(℃)			平均実効湿度(%)	平均風速(m/s)	降雨量(mm)	
	平均	最高	最低			総量	最大雨量
平成21年	18.3	35.9	-1.6	73.9	1.8	1708.5	268.5
平成22年	18.5	37.2	-1.8	80.9	1.9	3056.0	191.5
平成23年	17.1	34.5	-2.9	72.8	2.6	2198.0	133.5
1月	3.9	11.0	-2.9	66.8	2.5	30.0	13.5
2月	9.0	21.3	-1.0	71.1	2.3	74.5	21.5
3月	8.7	21.3	-1.8	64.4	3.1	62.5	30.0
4月	14.6	25.0	3.7	67.4	2.9	99.5	45.5
5月	20.0	28.8	10.7	76.0	2.9	208.5	49.5
6月	23.8	34.0	17.2	82.1	2.5	779.0	99.5
7月	27.6	34.2	21.4	76.8	3.1	245.5	124.0
8月	27.9	34.5	22.1	77.0	2.7	227.0	93.5
9月	25.1	34.4	12.3	73.6	2.9	140.5	54.5
10月	19.8	29.5	8.7	75.3	1.7	94.0	29.0
11月	16.6	26.8	2.8	74.1	2.2	173.5	133.5
12月	8.2	18.9	-1.0	69.1	2.0	63.5	39.5

資料: 消防局警防課

(2) 天気別日報

年次及び月	晴天	曇天	雨 (0.5 mm以上)	雪	霧
平成 21 年	219	114	32	1	4
平成 22 年	200	137	28	3	2
平成 23 年	178	147	40	1	2
1 月	8	18	5	1	-
2 月	14	13	1	-	1
3 月	22	6	3	-	-
4 月	18	10	2	-	-
5 月	11	12	8	-	-
6 月	7	16	7	-	-
7 月	18	11	2	-	-
8 月	15	15	1	-	-
9 月	14	13	3	-	-
10 月	18	8	5	-	-
11 月	19	9	2	-	1
12 月	14	16	1	-	-

資料：消防局警防課

5 主要山岳

名 称	高さ(m)	所在地
矢止岳	679.7	祁答院町
八重山	677	入来町
尾岳	604.3	下甑町
鹿倉	585	城上町
瀬戸平山	546	入来町
三方塚山	540	入来町
青潮岳	510.8	下甑町
片城山	508.8	祁答院町
平原山	506	青山町

資料：企画政策課

6 主要河川

河川名	起 点	終 点	流路延長(km)
川内川	熊本県球磨郡あさぎり町白髪岳	東支那海	137.0
樋脇川	入来町浦之名字池頭	川内川合流点	22.9
高城川	城上町字都川路	川内川合流点	18.4
久富木川	祁答院町藺牟田字鳥越	川内川合流点	16.8
田海川	東郷町藤川字北野	川内川合流点	11.8
市比野川	樋脇町市比野字松ヶ平	田代川合流点	11.7
隈之城川	青山町字松元	川内川合流点	10.3
後川内川	祁答院町藺牟田字仏田	樋脇川合流点	8.2
麦之浦川	陽成町字流合	高城川合流点	7.5
百次川	永利町字大堀	隈之城川合流点	7.4
平佐川	永利町字下払	隈之城川合流点	6.8
樋渡川	東郷町鳥丸字上通山	川内川合流点	6.4
大王川	祁答院町黒木字小六	南方川合流点	5.1

※ 5 km以上の一級河川

資料：国土交通省 川内川河川事務所

第2 人口

1 年次別人口の推移

各年10月1日現在

年次	世帯数	人 口			一世帯当 り人員	備 考
		総 数	男	女		
平成 6年	40,264	106,590	50,272	56,318	2.6	
(平成 7年)	40,606	106,737	50,482	56,255	2.6	国勢調査
平成 8年	40,761	106,496	50,387	56,109	2.6	
平成 9年	41,040	106,365	50,352	56,013	2.6	
平成10年	40,995	105,707	49,988	55,719	2.6	
平成11年	41,280	105,364	49,787	55,577	2.6	
(平成12年)	41,648	105,464	49,861	55,603	2.5	国勢調査
平成13年	41,885	105,361	49,801	55,560	2.5	
平成14年	41,707	104,798	49,473	55,325	2.5	
平成15年	41,702	104,021	49,093	54,928	2.5	
平成16年	41,601	103,412	48,756	54,656	2.5	
(平成17年)	41,387	102,370	48,195	54,175	2.5	国勢調査
平成18年	41,565	101,508	47,799	53,709	2.4	
平成19年	41,729	100,812	47,457	53,355	2.4	
平成20年	41,882	100,148	47,161	52,987	2.4	
平成21年	42,022	99,615	46,992	52,623	2.4	
(平成22年)	41,441	99,589	47,062	52,527	2.4	国勢調査
平成23年	41,741	99,250	47,024	52,226	2.3	

※ 国勢調査を行った年以外は推計人口を使用。

資料：県統計課

2 人口動態

年次及び月	自然動態(人)			社会動態(人)			婚姻	離婚	死産
	出生	死亡	増減	転入	転出	増減			
平成21年	954	1,212	△258	3,770	4,118	△348	1,768	400	12
平成22年	922	1,198	△276	3,645	4,088	△443	1,751	442	14
平成23年	1,063	1,387	△324	3,812	4,042	△230	1,743	389	15
1月	103	161	△58	175	150	25	143	26	4
2月	80	126	△46	186	193	△7	122	33	3
3月	102	127	△25	667	1,327	△660	183	44	2
4月	83	112	△29	946	679	267	138	37	2
5月	89	127	△38	259	217	42	157	32	0
6月	76	104	28	294	204	90	131	31	1
7月	87	90	△3	215	241	△26	168	30	0
8月	88	114	△26	329	323	6	146	33	1
9月	89	123	△34	214	184	30	125	34	1
10月	93	103	△10	197	188	9	121	32	0
11月	95	90	5	177	155	22	203	28	0
12月	78	110	△32	153	181	△28	106	29	1

資料：市民課

3 国籍別外国人登録人口

各年10月1日現在

年次	世帯数	総数	中国	韓国	米国	フィリピン	タイ	インドネシア	フランス	カナダ	その他
平成21年	204	324	124	21	21	130	1	2	1	1	23
平成22年	224	341	144	23	17	128	1	2	1	1	24
平成23年	244	360	156	25	21	131	1	2	1	1	22

資料：市民課

4 住民基本台帳人口

(1) 町別人口

町名	平成21年10月1日		平成22年10月1日		平成23年10月1日	
	人口(人)	世帯数	人口(人)	世帯数	人口(人)	世帯数
総数	101,559	45,559	100,911	45,679	100,553	45,971
本庁計	72,536	31,996	72,470	32,229	72,586	32,572
向田町	392	184	373	179	382	186
東向田町	373	185	353	183	347	172
西向田町	404	198	393	199	378	194
向田本町	348	175	320	164	328	169
神田町	160	91	160	90	139	84
若松町	116	50	118	52	116	50
東開聞町	368	192	363	189	365	192
西開聞町	462	220	475	231	470	234
冷水町	723	417	699	406	697	403
宮里町	1,833	808	1,843	826	1,850	845
宮崎町	3,033	1,315	3,105	1,339	3,164	1,400
勝目町	2,228	890	2,165	870	2,128	872
山之口町	205	93	188	86	180	85
川永野町	273	121	261	119	265	119
木場茶屋町	141	67	131	65	129	65
矢倉町	542	228	531	232	527	233
尾白江町	567	246	562	245	564	243
都町	509	204	493	203	483	204
青山町	1,112	466	1,111	470	1,105	478
中福良町	748	327	742	326	737	324
隈之城町	2,488	1,046	2,493	1,033	2,476	1,052
平佐町	8,385	3,541	8,525	3,615	8,625	3,682
横馬場町	327	163	320	158	300	149
鳥追町	294	151	292	149	354	179
白和町	140	70	142	70	139	69
天辰町	1,392	633	1,406	640	1,466	658
楠元町	296	139	293	143	279	142
中村町	734	351	711	351	707	350
久住町	92	48	88	47	86	46
若葉町	128	71	131	71	129	71
大王町	249	121	240	124	256	131

町名	平成21年10月1日		平成22年10月1日		平成23年10月1日	
	人口(人)	世帯数	人口(人)	世帯数	人口(人)	世帯数
花木町	436	200	414	193	396	196
大小路町	1,971	940	1,933	933	1,914	916
国分寺町	1,663	679	1,624	661	1,615	657
御陵下町	4,363	1,924	4,369	1,939	4,343	1,944
宮内町	3,836	1,571	3,830	1,600	3,816	1,615
五代町	3,294	1,381	3,391	1,437	3,412	1,438
上川内町	1,120	494	1,115	490	1,111	503
中郷町	1,766	752	1,770	766	1,772	768
田崎町	1,487	556	1,513	573	1,524	584
水引町	1,274	579	1,244	582	1,231	583
小倉町	622	285	609	285	602	293
湯島町	524	236	517	230	508	231
網津町	356	178	347	177	350	176
港町	533	241	520	245	516	251
百次町	2,519	1,028	2,491	1,035	2,465	1,045
永利町	3,643	1,555	3,823	1,638	3,979	1,680
久見崎町	424	252	416	253	400	259
寄田町	377	207	371	208	361	207
高江町	1,606	739	1,576	738	1,522	727
白浜町	329	142	325	140	308	140
田海町	1,191	527	1,154	519	1,149	526
高城町	2,286	1,163	2,275	1,150	2,250	1,154
陽成町	760	346	763	348	739	341
城上町	1,479	661	1,468	658	1,434	648
湯田町	627	335	621	335	615	332
西方町	482	269	462	257	426	241
東大小路町	1,252	581	1,242	584	1,262	599
原田町	486	227	466	227	495	237
中郷一丁目	1,035	435	1,036	441	1,068	451
中郷二丁目	432	188	445	190	465	199
中郷三丁目	511	196	513	197	546	222
中郷四丁目	490	194	493	198	502	197
中郷五丁目	300	124	307	127	319	131
樋脇支所	7,382	3,425	7,241	3,376	7,126	3,364
樋脇町市比野	3,935	1,834	3,850	1,804	3,791	1,791
樋脇町塔之原	3,177	1,457	3,129	1,441	3,091	1,444
樋脇町倉野	270	134	262	131	244	129
入来支所	5,681	2,589	5,539	2,575	5,435	2,575
入来町浦之名	2,898	1,333	2,804	1,329	2,715	1,321
入来町副田	2,783	1,256	2,735	1,246	2,720	1,254

町名	平成21年10月1日		平成22年10月1日		平成23年10月1日	
	人口(人)	世帯数	人口(人)	世帯数	人口(人)	世帯数
東郷支所	5,853	2,466	5,750	2,457	5,707	2,453
東郷町斧渕	3,583	1,414	3,517	1,410	3,519	1,414
東郷町南瀬	691	326	680	323	662	319
東郷町山田	530	228	512	227	519	233
東郷町鳥丸	464	197	461	202	454	198
東郷町宍野	200	93	207	93	202	93
東郷町藤川	385	208	373	202	351	196
祁答院支所	4,261	1,860	4,170	1,856	4,102	1,853
祁答院町藺牟田	1,237	577	1,205	565	1,182	560
祁答院町上手	890	380	875	387	881	394
祁答院町黒木	837	343	818	346	808	348
祁答院町下手	1,297	560	1,272	558	1,231	551
里支所	1,331	646	1,311	640	1,305	643
里町里	1,331	646	1,311	640	1,305	643
上甌支所	1,553	867	1,543	865	1,495	856
上甌町中甌	551	313	547	309	537	307
上甌町中野	53	32	63	33	49	28
上甌町江石	178	93	174	94	177	96
上甌町平良	315	174	315	176	288	169
上甌町小島	172	97	171	98	171	100
上甌町瀬上	217	117	207	116	210	119
上甌町桑之浦	67	41	66	39	63	37
下甌支所	2,425	1,385	2,360	1,359	2,285	1,338
下甌町手打	830	437	802	428	781	425
下甌町片野浦	180	107	175	104	165	102
下甌町瀬々野浦	231	149	215	141	199	133
下甌町青瀬	247	135	235	134	230	130
下甌町長浜	937	557	933	552	910	548
鹿島支所	537	325	527	322	512	317
鹿島町藺牟田	537	325	527	322	512	317

資料：企画政策課

(2) 地区別人口

地区コミュニティ名	平成 21 年 10 月 1 日		平成 22 年 10 月 1 日		平成 23 年 10 月 1 日	
	人口 (人)	世帯数	人口 (人)	世帯数	人口 (人)	世帯数
総 数	101,559	45,559	100,911	45,679	100,553	45,971
亀山地区	7,683	3,197	7,745	3,273	7,732	3,299
可愛地区	11,506	5,152	11,388	5,146	11,398	5,169
育英地区	4,586	1,905	4,626	1,937	4,765	1,991
川内地区	5,241	2,456	5,186	2,467	5,121	2,469
平佐西地区	12,172	5,179	12,392	5,288	12,730	5,449
平佐東地区	1,123	539	1,093	542	1,063	538
隈之城地区	11,996	5,146	11,898	5,120	11,725	5,146
永利地区	5,803	2,439	5,914	2,509	6,177	2,588
水引地区	3,023	1,401	2,954	1,399	2,933	1,409
峰山地区	1,606	739	1,576	738	1,524	727
滄浪地区	424	252	416	253	399	258
寄田地区	377	207	371	208	286	207
八幡地区	1,514	667	1,472	656	1,454	665
高来地区	2,133	1,108	2,123	1,096	2,088	1,094
城上地区	1,219	517	1,210	514	1,193	503
陽成地区	760	346	763	348	736	341
吉川地区	262	143	261	144	254	143
湯田地区	627	335	621	335	617	332
西方地区	482	269	462	257	418	241
藤本地区	276	125	272	124	254	123
野下地区	157	79	152	77	136	72
市比野地区	3,523	1,641	3,446	1,614	3,393	1,607
樋脇地区	3,119	1,425	3,073	1,410	3,047	1,415
倉野地区	266	132	258	129	242	127
副田地区	2,373	1,086	2,306	1,070	2,292	1,075
清色地区	1,789	836	1,770	841	1,714	836
朝陽地区	673	287	656	290	639	290
大馬越地区	763	340	732	336	712	338
八重地区	123	62	114	59	109	57
斧淵地区	3,596	1,419	3,529	1,415	3,516	1,416
南瀬地区	684	323	675	320	654	316
山田地区	537	231	517	230	519	236
鳥丸地区	651	285	655	289	642	287
藤川地区	385	208	373	202	352	196
黒木地区	837	343	818	346	805	348
上手地区	865	364	848	370	850	377
大村地区	915	377	895	376	865	373
轟地区	407	199	404	199	397	198
藺牟田地区	1,237	577	1,205	565	1,174	560

地区コミュニティ名	平成 21 年 10 月 1 日		平成 22 年 10 月 1 日		平成 23 年 10 月 1 日	
	人口 (人)	世帯数	人口 (人)	世帯数	人口 (人)	世帯数
里 地 区	1,331	646	1,311	640	1,298	643
上 甌 地 区	1,553	867	1,543	865	1,508	856
手 打 地 区	830	437	802	428	784	425
子 岳 地 区	180	107	175	104	166	102
西 山 地 区	185	117	173	112	161	107
内川内地区	46	32	43	30	38	26
長 浜 地 区	937	557	933	552	930	549
青 瀬 地 区	247	135	235	134	231	130
鹿 島 地 区	537	325	527	322	512	317

資料：企画政策課

5 将来推計人口

地域別	2010 年	2015 年		2020 年		2025 年		2030 年	
	人口(人)	人口(人)	増減率	人口(人)	増減率	人口(人)	増減率	人口(人)	増減率
総 数	99,589	96,314	-3.3%	93,168	-3.3%	89,754	-3.7%	86,251	-3.9%
川 内	71,917	70,333	-2.2%	69,232	-1.6%	67,741	-2.2%	66,105	-2.4%
樋 脇	7,112	6,917	-2.7%	6,508	-5.9%	6,055	-7.0%	5,601	-7.5%
入 来	5,317	5,058	-4.8%	4,641	-8.2%	4,219	-9.1%	3,764	-10.8%
東 郷	5,647	5,182	-8.2%	4,779	-7.8%	4,389	-8.2%	4,045	-7.8%
祁答院	4,020	3,952	-1.7%	3,728	-5.7%	3,527	-5.4%	3,321	-5.8%
里	1,260	1,129	-10.3%	993	-12.0%	883	-11.1%	774	-12.3%
上 甌	1,536	1,233	-19.7%	1,035	-16.1%	859	-17.0%	704	-18.0%
下 甌	2,289	2,143	-6.3%	1,971	-8.0%	1,863	-5.5%	1,763	-5.4%
鹿 島	491	367	-25.3%	281	-23.4%	218	-22.4%	174	-20.2%

年齢別	2010 年	2015 年	2020 年	2025 年	2030 年
総 人 口	99,589	96,314	93,168	89,754	86,251
1 5 歳 未 満	14.5%	14.8%	14.5%	13.8%	13.2%
1 5 ~ 6 4 歳	58.4%	56.5%	54.2%	53.1%	52.5%
6 5 歳 以 上	27.1%	28.7%	31.4%	33.1%	34.3%

資料：企画政策課

第3 国勢調査

1 年齢別(5歳階級)人口

(1) 年齢別男女別人口

各年10月1日現在

年 齢	平成 12 年			平成 17 年			平成 22 年		
	計	男	女	計	男	女	計	男	女
総 数	105,464	49,861	55,603	102,370	48,195	54,175	99,589	47,062	52,527
0～4 歳	5,133	2,669	2,464	4,984	2,622	2,362	4,595	2,357	2,238
5～9 歳	5,608	2,859	2,749	5,027	2,640	2,387	4,839	2,523	2,316
10～14 歳	6,425	3,310	3,115	5,481	2,816	2,665	4,948	2,590	2,358
15 歳未満	17,166	8,838	8,328	15,492	8,078	7,414	14,382	7,470	6,912
15～19 歳	6,389	3,254	3,135	5,408	2,760	2,648	4,780	2,403	2,377
20～24 歳	5,083	2,504	2,579	4,730	2,239	2,491	3,986	1,920	2,066
25～29 歳	5,834	2,861	2,973	5,508	2,704	2,804	5,044	2,533	2,511
30～34 歳	5,581	2,676	2,905	5,825	2,836	2,989	5,470	2,684	2,786
35～39 歳	6,115	3,026	3,089	5,412	2,567	2,845	5,815	2,871	2,944
40～44 歳	6,835	3,396	3,439	6,021	3,001	3,020	5,404	2,588	2,816
45～49 歳	7,700	4,023	3,677	6,691	3,302	3,389	5,977	3,001	2,976
50～54 歳	7,369	3,851	3,518	7,644	3,950	3,694	6,685	3,300	3,385
55～60 歳	5,691	2,682	3,009	7,312	3,746	3,566	7,578	3,887	3,691
60～64 歳	6,115	2,830	3,285	5,712	2,683	3,029	7,291	3,703	3,588
15～64 歳	62,712	31,103	31,609	60,263	29,788	30,475	58,030	28,890	29,140
65～69 歳	6,881	3,020	3,861	5,889	2,681	3,208	5,616	2,633	2,983
70～74 歳	6,844	2,839	4,005	6,397	2,711	3,686	5,627	2,506	3,121
75～79 歳	5,295	1,988	3,307	6,040	2,357	3,683	5,735	2,331	3,404
80～84 歳	3,524	1,208	2,316	4,346	1,493	2,853	4,971	1,801	3,170
85～89 歳	2,036	618	1,418	2,428	694	1,734	3,067	888	2,179
90～94 歳	774	205	569	1,102	274	828	1,400	316	1,084
95～99 歳	200	32	168	286	60	226	412	65	347
100 歳以上	22	2	20	42	3	39	68	5	63
65 歳以上	25,576	9,912	15,664	26,530	10,273	16,257	26,896	10,545	16,351
不詳	10	8	2	85	56	29	281	157	124

資料：国勢調査

(2) 年齢別割合

(単位：%)

年 齢	平成 12 年			平成 17 年			平成 22 年		
	計	男	女	計	男	女	計	男	女
15 歳未満	16.3	17.7	15.0	15.1	16.8	13.7	14.4	15.9	13.2
15～64 歳	59.5	62.4	56.8	58.9	61.8	56.3	58.3	61.6	55.6
65 歳以上	24.2	18.9	28.2	25.9	21.3	30.0	27.0	22.5	31.2
平均年齢(歳)	43.8	41.5	45.8	45.4	43.0	47.6	46.9	44.6	49.0

資料：国勢調査

2 地域別人口の推移

各年10月1日現在

地域別	平成12年	平成17年	平成22年	増減数	
				H12~17	H17~22
総数	105,464	102,370	99,589	△3,094	△2,781
川内	73,236	72,106	71,917	△1,130	△189
樋脇	7,951	7,699	7,112	△252	△587
入来	6,454	5,930	5,317	△524	△613
東郷	5,978	6,015	5,647	37	△368
祁答院	4,625	4,414	4,020	△211	△394
里	1,517	1,405	1,260	△112	△145
上甕	2,008	1,692	1,536	△316	△156
下甕	2,803	2,545	2,289	△258	△256
鹿島	892	564	491	△328	△73

資料：国勢調査

3 地域別人口及び人口密度

平成23年10月1日現在

地域別	人口			増減数	増減率	面積	人口密度
	計	男	女	H17~22	H17~22	(k m ²)	(人/km ²)
総数	99,589	47,062	52,527	△2,781	△2.7	683.50	145.7
川内	71,917	34,094	37,823	△189	△0.3	265.48	270.9
樋脇	7,112	3,296	3,816	△587	△7.6	64.18	110.8
入来	5,317	2,443	2,874	△613	△10.3	72.38	73.5
東郷	5,647	2,659	2,988	△368	△6.1	80.15	70.5
祁答院	4,020	1,818	2,202	△394	△8.9	82.56	48.7
里	1,260	623	637	△145	△10.3	17.31	72.8
上甕	1,536	750	786	△156	△9.2	35.13	43.7
下甕	2,289	1,142	1,147	△256	△10.1	57.63	39.7
鹿島	491	237	254	△73	△12.9	8.68	56.6

※ 面積は、国土交通省国土地理院「平成22年全国都道府県市区町村別面積調」による。

資料：国勢調査

4 産業別・男女別・15歳以上就業者

各年10月1日現在

産業別	平成7年			平成12年			平成17年		
	計	男	女	計	男	女	計	男	女
総数	50,548	29,677	20,871	49,102	28,221	20,881	47,183	26,642	20,541
第1次産業	6,559	3,868	2,691	4,591	2,706	1,885	4,356	2,697	1,659
A 農業	5,538	3,042	2,496	3,906	2,154	1,752	3,878	2,276	1,602
B 林業	226	162	64	123	90	33	86	70	16
C 漁業	795	664	131	562	462	100	392	351	41
第2次産業	17,068	11,673	5,395	16,551	11,473	5,078	13,838	9,815	4,023
D 鉱業	67	63	4	50	44	6	35	30	5
E 建設業	7,364	6,162	1,202	6,857	5,867	990	5,538	4,820	718
F 製造業	9,637	5,448	4,189	9,644	5,562	4,082	8,265	4,965	3,300
第3次産業	26,888	14,121	12,767	27,834	13,980	13,854	28,783	14,020	14,763
G 電気・ガス・熱供給・水道業	607	557	50	583	543	40	529	500	29
H 運輸・通信業	2,139	1,827	312	2,222	1,847	375	—	—	—
H 情報通信業	—	—	—	—	—	—	160	118	42
I 運輸業	—	—	—	—	—	—	1,613	1,392	221
I 卸売・小売業、飲食店	9,088	4,135	4,953	9,102	3,945	5,157	—	—	—
J 卸売・小売業	—	—	—	—	—	—	7,589	3,410	4,179
K (J)金融・保険業	959	434	525	892	407	485	738	338	400
L (K)不動産業	135	83	52	161	92	69	167	100	67
L サービス業	11,475	5,039	6,436	12,370	5,110	7,260	—	—	—
M 飲食店、宿泊業	—	—	—	—	—	—	2,310	705	1,605
N 医療、福祉	—	—	—	—	—	—	5,683	1,250	4,433
O 教育、学習支援業	—	—	—	—	—	—	1,951	910	1,041
P 複合サービス事業	—	—	—	—	—	—	795	539	256
Q サービス業 (他に分類されないもの)	—	—	—	—	—	—	4,919	2,870	2,049
R (M) 公務 (他に分類されないもの)	2,485	2,046	439	2,504	2,036	468	2,329	1,888	441
S (N)分類不能の産業	33	15	18	126	62	64	206	110	96

※ 平成17年の産業別は第11次改訂大分類項目、平成12年以前の産業別は第10次改訂大分類項目による。

資料：国勢調査

5 人口集中地区人口・面積

各年10月1日現在

年次	人口(人)		面積(k㎡)		人口密度	
	総数	人口集中地区	全域	人口集中地区	全域	人口集中地区
平成2年	71,735	23,541	265.42	6.7	270.3	3,513.6
平成7年	73,138	22,057	265.42	6.2	275.6	3,551.9
平成12年	73,236	21,132	265.44	6.3	275.9	3,354.3
平成17年	102,370	20,042	683.50	6.18	149.8	3,243.0
平成22年	99,589	20,404	683.50	6.18	145.7	3,301.6

資料：国勢調査

6 住宅概況

平成22年10月1日現在

区分	世帯数	世帯人員	1世帯当たり 人員	1世帯当たり 延べ面積(㎡)	1人当たり 延べ面積(㎡)
住宅に住む一般世帯	40,491	95,248	2.35	-	-
主世帯	40,191	94,612	2.35	-	-
持ち家	27,925	66,778	2.39	-	-
公営公団公社の借家	2,856	7,534	2.64	-	-
民営借家	8,150	17,307	2.12	-	-
給与住宅	1,260	3,993	2.38	-	-
間借り	300	636	2.12	-	-
住宅以外に住む一般世帯	823	940	1.14	-	-

資料：国勢調査

第4 市民所得

1 市内総生産

(単位：千円，%)

産業別	実 績			構成比 20年度	対前年度増加率	
	平成18年度	平成19年度	平成20年度		19/18	20/19
市内総生産	393,804,552	382,749,064	370,978,155	100.0	△2.8	△3.1
第1次産業 計	5,308,284	4,989,665	4,727,375	1.3	△6.0	△5.3
農業	4,042,325	3,567,512	3,035,749	0.8	△11.7	△14.9
林業	528,865	615,012	761,727	0.2	16.3	23.9
水産業	737,094	807,141	929,899	0.3	9.5	15.2
第2次産業 計	112,943,205	109,224,725	105,389,670	28.4	△3.3	△3.5
鉱業	668,449	535,778	362,585	0.1	△19.8	△32.3
製造業	80,723,816	90,470,916	82,196,521	22.2	△0.3	△9.1
建設業	21,550,940	18,218,031	22,830,564	6.2	△15.5	25.3
第3次産業 計	292,253,503	284,703,644	275,574,918	74.3	△2.6	△3.2
電気・ガス・水道業	76,393,233	65,904,520	59,556,021	16.1	△13.7	△9.6
卸売・小売業	25,224,311	25,047,817	24,547,621	6.6	△0.7	△2.0
金融・保険業	12,215,376	12,795,763	11,129,447	3.0	4.8	△13.0
不動産業	36,574,511	37,332,443	37,794,080	10.2	2.1	1.2
運輸・通信業	18,890,550	18,782,289	18,495,397	5.0	△0.6	△1.5
サービス業	68,228,818	71,168,085	71,277,785	19.2	4.3	0.2
政府サービス生産者	44,402,393	44,025,090	43,151,286	11.6	△0.8	△2.0
対家計民間非営利サービス生産者	10,324,311	9,647,637	9,623,281	2.6	△6.6	△0.3
輸入品に課される税・関税	42,269,842	4,295,790	4,434,408	1.2	1.6	3.2
(控除) 総資本形成に係る消費税	2,184,440	2,138,871	2,167,806	0.6	6.2	△6.5
(控除) 帰属利子	18,742,842	18,145,889	16,980,410	4.6	△3.2	△6.4

資料：市町村民所得推計

2 市民所得の分配

(単位：千円，%)

項 目	実 績			構成比 20年度	対前年度増加率	
	平成18年度	平成19年度	平成20年度		19/18	20/19
市民所得 (分配) (A + B + C)	251,846,816	258,254,200	235,017,409	100.0	2.5	△7.3
雇用者報酬 (A)	157,141,086	158,322,893	155,333,921	66.1	0.8	△1.9
財産所得 (B)	10,468,101	10,410,431	8,508,283	3.6	△0.6	△18.3
一般政府	△998,182	△680,063	△1,352,748	△0.6	31.9	△98.9
家 計	11,164,067	10,683,635	9,481,333	4.0	△4.3	△11.3
対家計民間非営利団体	302,216	406,859	379,698	0.2	34.6	△6.7
企業所得 (C)	84,237,630	89,520,876	71,175,205	30.3	6.3	△16.1
民間法人企業	61,953,658	67,736,062	50,366,189	21.4	9.3	△20.2
公的企業	10,542	△87,431	△289,778	△0.1	△929.4	△231.4
個人企業	22,273,430	21,872,245	21,098,794	9.0	1.8	△3.5
人口 (推計値)	101,508	100,812	100,148	0.0	△0.7	△0.7
1人当たり市民所得 (円)	2,481,054	2,561,741	2,259,358	1.0	3.3	△5.4

資料：市町村民所得推計

3 市民・県民・国民所得

項 目	実額			対前年度増加率 (%)	
	平成 18 年度	平成 19 年度	平成 20 年度	19/18	20/19
市民所得 (千円)	251,846,816	253,604,271	235,017,409	0.7	△7.3
県民所得 (億円)	40,043	41,330	38,800	3.2	△6.1
国民所得 (百億円)	37,522	37,872	35,188	0.9	△7.6
1人当たり市民所得 (千円)	2,481	2,516	2,347	1.4	△6.7
1人当たり県民所得 (千円)	2,297	2,388	2,259	4.0	△5.7
1人当たり国民所得 (千円)	2,937	2,965	2,756	1.0	△7.6
1人当たり所得格差 (市/県)	108.0	107.3	104.0	△0.7	△3.2
1人当たり所得格差 (市/国)	84.5	86.4	85.3	2.2	△1.3

資料：市町村民所得推計

4 市町村民所得主要指標

平成 20 年度

市 名	人口(人)	総額(千円)		人口一人当たり	
		市町村内総生	市町村民所得	総生産実額(千円)	所得実額(千円)
薩摩川内市	100,148	370,978,155	235,017,409	3,704	2,347
鹿児島市	604,619	1,901,714,677	1,521,542,498	3,145	2,517
鹿屋市	105,152	301,003,647	227,087,768	2,863	2,160
枕崎市	24,040	94,155,765	55,233,502	3,917	2,298
阿久根市	23,784	58,518,989	45,021,987	2,460	1,893
出水市	56,460	152,418,113	121,096,806	2,700	2,145
指宿市	44,989	126,479,505	91,044,583	2,811	2,024
西之表市	17,382	45,682,047	34,523,069	2,628	1,986
垂水市	17,796	52,522,330	34,520,634	2,951	1,940
日置市	51,238	131,724,173	106,104,239	2,571	2,071
曾於市	40,514	120,231,251	77,531,459	2,968	1,914
霧島市	127,450	506,932,428	310,307,945	3,978	2,435
いちき串木野市	31,697	86,389,006	67,403,546	2,725	2,126
南さつま市	39,709	102,627,720	75,913,656	2,584	1,912
志布志市	33,747	108,914,829	72,127,562	3,227	2,137
奄美市	47,482	126,533,154	100,687,900	2,665	2,121
南九州市	40,286	122,926,378	80,900,009	3,051	2,008
伊佐市	30,234	99,426,617	67,394,152	3,289	2,229
始良市	74,532	157,302,470	159,577,743	2,111	2,141

資料：市町村民所得推計

※ 人口は、鹿児島県毎月推計人口調査（10月1日現在）を基準とした推計人口を利用。

第5 産業経済

1 農業

(1) 経営耕地面積

(単位：h a)

年次		計	田	畑	樹園地
平成 2年	総農家	4,958	3,558	1,058	342
	販売農家	4,313	3,058	927	328
平成 7年	総農家	4,273	3,117	880	276
	販売農家	3,709	2,669	781	259
平成12年	総農家	3,704	2,746	742	216
	販売農家	3,176	2,334	641	201
平成17年	総農家	3,294	—	—	—
	販売農家	2,727	1,997	526	204
平成22年	総農家	3,109	—	—	—
	販売農家	1,898	1,898	502	193

資料：農林業センサス

(2) 経営耕地面積 規模別農家数

(単位：戸数)

年次	総数	自給的農家	例外規定販売農家	0.3～0.5ha	0.5～1.0ha	1.0ha以上
平成 2年	9,095	3,386	65	2,083	2,392	1,169
平成 7年	7,710	2,979	65	1,712	1,935	1,019
平成12年	6,551	2,729	48	1,328	1,556	890
平成17年	5,924	3,021	48	875	1,223	757
平成22年	5,170	2,747	36	662	1,012	713

資料：農林業センサス

(3) 専業別農家数 (販売農家)

(単位：戸数)

年次	総数	専業	兼業計	第1種	第2種
平成 2年	5,709	1,419	4,290	904	3,386
平成 7年	4,731	1,197	3,534	830	2,704
平成12年	3,822	1,159	2,663	431	2,232
平成17年	2,903	1,118	1,785	312	1,473
平成22年	3,761	1,085	1,338	208	1,130

資料：農林業センサス

- ※ 自給的農家：経営耕地面積が30a未満かつ農産物販売金額が50万円未満の農家
 販売農家：経営耕地面積が30a以上又は農産物販売金額が50万円以上の農家
 例外規定販売農家：経営耕地面積が30a未満かつ農産物販売金額が50万円以上の農家

(4) 農家人口

ア 総農家

(単位：人)

年次	総数	0～14歳	15～19歳	20～29歳	30～59歳	60歳以上
平成2年	29,851	3,879	1,618	2,202	11,227	10,925
平成7年	24,216	2,382	1,247	1,585	8,406	10,596
平成12年	20,177	1,778	1,124	1,336	6,354	9,585

※平成17年以降は調査票簡素化により不詳

資料：農林業センサス

イ 販売農家

(単位：人)

年次	総数	0～14歳	15～19歳	20～29歳	30～59歳	60歳以上
平成12年	12,673	—	—	—	—	—
平成17年	9,169	657	483	636	2,831	4,562
平成22年	6,993	394	255	465	2,075	3,804

資料：農林業センサス

(5) 農地転用の状況

(単位：件，a)

年次	計		宅地に転用		公共用地等に転用		山林に転用	
	件数	面積	件数	面積	件数	面積	件数	面積
平成20年	385	2,152	146	586	41	193	48	471
平成21年	197	1,083	111	476	21	91	13	105
平成22年	262	1,792	129	536	18	210	36	370

年次	その他		許可不要の転用		農業経営基盤強化促進法による転用	
	件数	面積	件数	面積	件数	面積
平成20年	117	695	24	149	9	58
平成21年	30	236	22	175	0	0
平成22年	44	460	35	216	0	0

資料：薩摩川内市農業委員会

(6) 主要農産物別栽培面積・収穫量

(単位：ha，t)

年次	水稻		ラッキョウ		ゴボウ		ソラマメ	
	栽培面積	収穫量	栽培面積	収穫量	栽培面積	収穫量	栽培面積	収穫量
平成20年	2,134	10,245	29	419	20	229	1	4
平成21年	2,150	10,320	20	292	24	262	1	8
平成22年	2,152	10,330	19	240	24	273	1	7

年次	やまのいも		イチゴ		ゴーヤー		キャベツ	
	栽培面積	収穫量	栽培面積	収穫量	栽培面積	収穫量	栽培面積	収穫量
平成20年	6	89	8	223	17	353	19	435
平成21年	7	101	8	181	17	320	19	431
平成22年	8	96	7	171	15	299	19	423

資料：農政課

(7) 果樹栽培面積・収穫量

(単位：ha, t)

年次	温州みかん		サワーポメロ		ハウスきんかん		ブドウ	
	栽培面積	収穫量	栽培面積	収穫量	栽培面積	収穫量	栽培面積	収穫量
平成 20	100	1,606	12	240	14	241	25	167
平成 21	87	1,742	11	158	13	251	23	220
平成 22	85	1,200	11	132	13	260	23	196

資料：農政課

(8) 茶生産量及び工場数

(単位：ha, t)

年次	茶栽培面積	年間			製茶工場数
		延摘採面積	生葉収穫量	荒茶生産量	
平成 20 年	111	111	1,238	281	13
平成 21 年	114	114	1,238	281	13
平成 22 年	116	114	1,245	283	13

資料：農政課

(9) たばこ耕作状況

(単位：ha, 人, kg, 千円)

年次	耕地面積	耕作人員	収納		1kg当たり 収納代金(円)	10a当たり	
			量目	収納代金		量目	収納代金
平成 20 年	15	13	33,511	53,267	1,590	232	368,627
平成 21 年	13	10	29,197	48,364	1,656	231	383,021
平成 22 年	12	9	19,139	36,193	1,891	157	297,598

資料：農政課

(10) 家畜家きん飼養頭羽数と飼養戸数

年次	牛				馬		豚		鶏			
	乳用牛		肉用牛		戸数	頭数	戸数	頭数	卵用鶏		肉用鶏	
	戸数	頭数	戸数	頭数					戸数	羽数	戸数	羽数
平成 20 年	4	155	55	13,368	1	5	14	11,035	3	20,600	36	1,622,010
平成 21 年	4	149	51	13,815	5	61	12	10,185	3	20,600	32	1,544,500
平成 22 年	4	149	49	14,929	1	8	11	9,525	3	23,600	37	1,663,400

資料：畜産課

(11) 牛乳搾乳量及び処理状況

年次	搾乳戸数	搾乳頭数	搾乳量(t)	販売量(t)	自家飲料(t)
平成 20 年	4	117	814.5	798.8	15.7
平成 21 年	4	107	795.1	779.4	14.7
平成 22 年	4	90	728.5	714.0	14.5

資料：畜産課

(12) 鶏卵採卵量

年次	養育戸数	生産量 (t)	金額 (千円)	単価 (円/kg)
平成20年	3	316	64,423	204
平成21年	3	316	55,264	175
平成22年	3	361	66,207	183

資料：畜産課

(13) ブロイラー経営状況

年次	養育戸数	生産量 (羽)	金額 (千円)	単価 (円)
平成20年	27	6,488,040	2,786,921	430
平成21年	31	5,245,312	2,188,344	417
平成22年	37	8,505,415	3,334,122	392

資料：畜産課

2 林業

(1) 利用地別林野面積

(単位：ha)

年次	総面積	針葉樹		広葉樹		竹林
		人工林	天然林	人口林	天然林	
平成20年	41,006	19,403	47	710	18,605	1,717
平成21年	40,681	19,049	44	720	18,487	1,698
平成22年	40,681	19,049	44	720	18,487	1,698

年次	災害跡地伐採跡地	末木立地	困難地更新	特殊樹林	その他
平成20年	2	232	122	168	0
平成21年	124	303	101	155	0
平成22年	124	303	101	155	0

資料：林務水産課

(2) 所有形態別林野面積

ア 国有林

(単位：ha)

年次	計	林野庁	官行造林地	文部科学省	その他省庁
平成20年	4,029	3,332	572	0	125
平成21年	4,026	3,329	572	0	125
平成22年	4,026	3,327	573	0	126

資料：林務水産課

イ 公私有林

(単位：ha)

年次	計	県営林	市有林	私有林
平成20年	41,007	410	5,853	34,744
平成21年	40,681	410	5,785	34,486
平成22年	40,681	410	5,785	34,486

資料：林務水産課

(3) 特用林産物生産高

(単位：千円)

年次	くり実	きのこ類		竹 林		タケノコ
		生しいたけ	乾しいたけ	モウソウ	ホテイ	
平成20年	200	31,932	2,219	1,155	1,800	157,340
平成21年	180	33,810	2,393	1,238	1,680	103,215
平成22年	182	28,148	2,462	1,337	1,646	110,893

資料：林務水産課

(4) 狩猟者登録数

年次	綱・わな猟	第一種銃猟	第二種銃猟
平成20年	94	264	2
平成21年	97	242	3
平成22年	124	215	3

資料：林務水産課

3 漁業

(1) 漁業経営体数

年次	海面漁業				内水面漁業			
	計	個人	会社	従事世帯数	計	個人	会社	従事世帯数
平成20年	290	274	16	307	21	21	-	-
平成21年	358	340	18	397	21	21	-	-
平成22年	395	376	19	200	21	21	-	-

資料：林務水産課

(2) 水産養殖業経営体数

年次	計	個人	会社	従事世帯数	養殖面積(m ²)
平成20年	29	18	11	170	175,188
平成21年	27	17	10	150	114,577
平成22年	27	17	10	150	114,577

資料：林務水産課

(3) トン数別漁船隻数

年次	総数	無動力船	動力船					
			計	3t未満	3~5t未満	5~10t未満	10~20t未満	20t以上
平成20年	1,106	3	1,103	843	149	79	32	-
平成21年	1,069	4	1,065	809	149	75	32	-
平成22年	1,072	8	1,064	824	137	71	32	-

資料：林務水産課

(4) 漁獲物水揚高調

ア 海面漁業

(単位：kg, 千円)

種 別	平成 20 年		平成 21 年		平成 22 年	
	水揚高	金額	水揚高	金額	水揚高	金額
計	2,572,328	1,566,524	2,459,234	1,931,924	2,864,514	2,566,145
きびなご	814,214	342,277	769,782	324,418	692,765	303,872
片口いわし	611,546	124,315	289,603	64,836	501,300	100,547
かじき類	37,612	33,853	163,476	92,830	54,081	38,379
あじ類	130,545	95,354	200,923	85,728	119,446	78,674
たい類	64,924	65,286	112,297	94,892	123,770	110,899
その他瀬物類	64,557	60,283	24,427	20,708	23,231	28,138
その他ふぐ	12,967	6,891	17,631	9,514	10,764	3,667
ひらめ	3,927	8,291	6,913	11,868	4,108	7,312
その他魚類	725,212	710,455	777,496	1,135,200	1,220,018	1,783,242
いせえび	7,866	32,961	8,326	33,027	7,196	32,266
その他えび類	70,073	56,752	58,361	28,318	75,956	54,504
いか類	24,984	21,103	25,839	21,749	27,620	16,062
たこ類	562	590	392	316	317	265
貝類	3,340	8,113	3,768	8,520	3,942	8,318

資料：林務水産課

イ 内水面漁業

(単位：kg, 千円)

種 別	平成 20 年		平成 21 年		平成 22 年	
	水揚高	金額	水揚高	金額	水揚高	金額
計	12,757	62,957	20,807	52,128	12,471	72,380
しらすうなぎ	247	43,517	62	23,280	101	49,789
こい	200	90	475	213	250	112
ぼら	80	8	720	72	320	30
ちぬ	500	332	750	320	480	206
ふな	50	25	300	150	40	20
うなぎ	3,000	6,000	3,500	9,600	3,200	9,600
いのこ	30	15	0	0	60	30
すずき	50	45	50	45	70	63
このしろ	150	15	200	20	180	18
せいご	50	30	0	0	20	12
あゆ	2,600	5,200	2,100	4,200	2,500	5,000
かに	3,000	5,000	4,400	7,333	3,500	5,775
えび	800	880	700	770	750	825
しじみ	2,000	1,800	1,350	1,215	1,000	900
その他	0	0	6,200	4,910	0	0

資料：林務水産課

ウ 水産養殖業

(単位：kg, 千円)

種別	平成20年		平成21年		平成22年	
	水揚高	金額	水揚高	金額	水揚高	金額
計	736,871	2,112,262	808,057	1,611,733	842,531	1,740,043
成 鰻	568,071	1,370,462	630,787	1,360,981	663,183	1,442,540
ヒラメ	151,000	220,000	159,925	164,480	158,908	182,008
クルマエビ	17,200	111,800	17,045	86,030	19,940	115,080
のり	600	410,000	300	242	500	415

資料：林務水産課

4 事業所

(1) 産業別事業所数及び従業者数

区分	平成13年		平成18年		比較	
	事業所数	従業者数	事業所数	従業者数	事業所数	従業者数
総数	5,410	48,535	4,982	44,686	△428	△3,849
農 林 漁 業	65	417	53	305	△12	△112
鉱 業	5	60	5	46	0	△14
建 設 業	581	6,209	507	4,783	△74	△1,426
製 造 業	313	9,843	255	8,484	△58	△1,359
電気・ガス・水道・熱供給業	19	575	9	541	△10	△34
運 輸 ・ 通 信 業	169	2,157	119	1,873	△50	△284
卸 売 ・ 小 売 ・ 飲 食 店	2,248	11,942	2,165	12,398	△83	456
金 融 ・ 保 険 業	115	891	76	587	△39	△304
不 動 産 業	103	208	108	238	5	30
サ ー ビ ス 業	1,699	13,564	1,613	13,236	△86	△328
公 務	93	2,669	72	2,195	△21	△474

資料：事業所・企業統計調査

(2) 地域別事業所数及び従業者数

地域別	平成13年		平成18年		比較	
	事業所数	従業者数	事業所数	従業者数	事業所数	従業者数
総数	5,410	48,535	4,982	44,686	△428	△3,849
川 内	3,764	37,359	3,560	35,036	△204	△2,323
樋 脇	400	3,315	334	2,723	△66	△592
入 来	295	2,741	237	2,114	△58	△627
東 郷	228	1,294	191	1,213	△37	△81
祁 答 院	217	1,307	205	1,253	△12	△54
里	108	491	114	565	6	74
上 甑	120	764	103	571	△17	△193
下 甑	225	1,105	194	1,033	△31	△72
鹿 島	53	159	44	178	△9	19

資料：事業所・企業統計調査

5 商工業 ※県統計課から情報聴取

(1) 工業の従業者規模別事業所数の推移

規模別	事業所数			対前年比 (%)			構成比 (%)		
	H20	H21	H22	H20	H21	H22	H20	H21	H22
計	229	147	145	150.7	64.2	98.6	100.0	100.0	100.0
1～3人	68	-	-	-	-	-	29.7	-	-
4人～9	65	57	54	110.2	87.7	94.7	28.4	38.8	37.2
10人～19	41	44	44	100.0	107.3	100.0	17.9	29.9	30.3
20人～29	21	15	14	116.7	71.4	93.3	9.2	10.2	9.7
30人～49	15	12	13	93.8	80.0	108.3	6.5	8.2	9.0
50人～99	10	10	10	111.1	100.0	100.0	4.4	6.8	6.9
100人～	3	4	5	75.0	133.3	125.0	1.3	2.7	3.4
200人～	4	3	2	133.3	75.0	66.7	1.7	2.0	1.4
300人以上	2	2	3	100.0	100.0	150.0	0.9	1.4	2.1

平成 19, 21 年は 1～3 人の事業所については調査なし

資料：工業統計調査

(2) 工業の従業者規模別従業者数の推移

規模別	従業者数 (人)			対前年比 (%)			構成比 (%)		
	H20	H21	H22	H20	H21	H22	H20	H21	H22
総数	8,736	7,880	8,498	106.9	90.2	107.8	100.0	100.0	100.0
1～3人	148	-	-	-	-	-	1.7	-	-
4人～9	393	377	332	102.3	95.9	88.1	4.5	4.8	3.9
10人～19	551	612	628	97.3	111.1	102.6	6.3	7.8	7.4
20人～29	510	370	340	118.6	72.5	91.9	5.8	4.7	4.0
30人～49	563	452	487	91.1	80.3	107.7	6.5	5.7	5.7
50人～99	676	679	713	109.0	100.4	105.0	7.7	8.6	8.4
100人～	397	472	665	83.2	118.9	140.9	4.5	6.0	7.8
200人～	1056	742	527	125.7	70.3	71.0	12.1	9.4	6.2
300人以	4,442	4,176	4,806	104.8	94.0	115.1	50.9	53.0	56.6

平成 19, 21 年は 1～3 人の事業所については調査なし

資料：工業統計調査

(3) 業種別製造品出荷額

(単位：人，万円)

区分	平成 21 年			平成 22 年		
	事業所数	従業者数	製造品出荷額等	事業所数	従業者数	製造品出荷額等
総数	147	7,880	15,631,256	145	8,498	20,029,152
食料	38	709	1,467,291	39	1,001	1,470,185
飲料	10	294	871,836	8	245	786,036
繊維	2	22	X	2	23	X
木材	7	84	61,195	6	80	60,238
家具	4	46	40,972	3	37	34,890
紙	3	307	2,758,261	3	321	2,887,853
印刷	8	121	96,007	8	129	87,319
化学	4	40	202,996	4	41	213,234
石油	1	7	X	1	6	X

プラスチック	5	91	153,166	6	91	131,142
窯業	19	3,801	6,358,108	19	4,213	10,604,825
鉄鋼	1	7	X	1	7	X
非鉄金属	1	18	X	1	17	X
はん用生産	12	345	516,922	10	313	568,217
電子	3	67	90,553	3	67	75,546
電気	11	194	277,206	13	237	389,186
その他	8	1,430	2,398,559	8	1,367	2,424,233
	4	217	210,107	4	213	176,610
	6	80	75,249	6	90	66,121

※ 従業者4人以上の事業所が対象

資料：工業統計調査

※ 日本標準産業分類の改定に伴い20年調査より、産業分類の分割、統合、一部移設がされた

(4) 商店の概況(飲食店を除く)

平成19年6月1日現在(単位：人、百万円)

業種	商店数	従業者数	年間販売額	1店当たり従業者数	1店当たり年間販売額
卸売業計	214	1,504	72,806	7.0	340
各種商品	3	13	295	4.3	98
繊維・衣服等	1	49	X	49.0	X
飲食料品	53	485	13,854	9.2	261
建築、鉱物・金属材料等	64	372	25,966	5.8	406
機械器具	53	341	12,415	6.4	234
その他の卸売業	40	244	X	6.1	X
小売業計	1,139	6,004	87,101	5.3	76
各種商品	9	325	7,043	36.1	783
織物・衣服・身の回り品	109	453	5,505	4.2	51
飲食料品	434	2,453	28,561	5.7	66
自動車・自転車	91	517	10,745	5.7	118
家具・じゅう器・機械器具	105	406	7,516	3.9	72
その他の小売業	391	1,850	27,732	4.7	71
合計	1,353	7,508	159,907	5.5	118

資料：商業統計調査

(5) 魚市場取扱高

(単位：kg, 千円)

区分	平成20年度		平成21年度		平成22年度	
	数量	金額	数量	金額	数量	金額
計	74,451	66,269	67,677	58,416	54,940	47,901
いわし	1,106	268	1,788	447	1,862	475
ぶり	16,897	16,712	13,275	14,390	9,164	11,619
たい	7,870	7,314	8,624	7,501	8,019	6,944
あじ	7,548	6,559	5,742	4,867	4,891	3,922
まぐろ・かじき	1,187	1,834	1,487	2,292	1,352	1,926
さば	2,347	855	1,312	497	1,771	616
かつお	2,387	1,111	603	325	547	399
その他	31,338	28,879	29,456	24,686	25,193	20,429
貝類	3,771	2,737	5,390	3,411	2,141	1,571

資料：川内魚市場

6 観光

(1) 延べ観光入込客数

年次	延べ観光客数		延べ宿泊者数		計	
		うち甌島地域		うち甌島地域		うち甌島地域
平成20年	1,931,548	7,655	332,814	47,569	2,264,362	55,224
平成21年	2,011,515	12,659	286,139	36,045	2,297,654	48,704
平成22年	2,118,604	8,137	325,102	36,733	2,443,706	44,870

資料：観光課

7 金融

(1) 金融機関別店舗数

平成22年4月1日現在

計	都市・地方銀行		信用金庫		第二地方銀行	
	本店	支店	本店	支店	本店	支店
21(16)	0	3(2)	0	6(1)	0	5

農協	漁協	日本政策金融公庫	労働金庫	貸金業者
0(11)	(2)	1	1	0

※ () 書きは支所及び出張所数で外書き

資料：鹿児島県統計年鑑

※ 平成20年10月より、国民生活金融公庫が廃止となり、日本政策金融公庫が発足

(2) 金融機関別預金高

各年度末現在（単位：千円）

年度	計	普通銀行	信用金庫・その他の金融機関
平成20年度	250,148,827	186,483,137	63,665,690
平成21年度	255,745,521	190,875,724	64,869,797
平成22年度	258,449,987	192,060,095	66,389,892

※ゆうちょ銀行データは公表されないため含まない

資料：市内各金融機関

(3) 金融機関別貸付残高

各年度末現在（単位：千円）

年度	計	普通銀行	信用金庫・その他の金融機関
平成20年度	161,410,661	122,307,742	39,102,919
平成21年度	159,398,840	122,524,388	36,874,452
平成22年度	163,344,810	127,968,513	35,376,297

※ゆうちょ銀行データは公表されないため含まない

資料：市内各金融機関

(4) 農業協同組合の信用事業状況

各年度末現在（単位：千円）

年度	組合員数	口数	出資金	借入金	貯金	貸付金
平成20年度	9,918	1,485,054	1,485,054	21,780	51,833,506	14,985,758
平成21年度	10,593	1,624,928	1,624,928	22,103	60,017,523	18,714,517
平成22年度	10,465	1,666,608	1,666,608	21,233	61,484,988	19,999,427

資料：北さつま農業協同組合

8 電気・ガス

(1) 発生電力量

ア 火力発電所

(単位：日，千 kwh)

年 度	1号機			2号機		
	平成20年度	平成21年度	平成22年度	平成20年度	平成21年度	平成22年度
操業日数	28	48	77	103	82	157
電力量	147,761	194,990	457,494	324,400	252,487	742,402

資料：九州電力（株）

イ 原子力発電所

(単位：日，千 kwh)

年 度	1号機			2号機		
	平成20年度	平成21年度	平成22年度	平成20年度	平成21年度	平成22年度
操業日数	267	279	320	271	365	278
電力量	5,865,340	6,228,344	7,093,126	5,754,854	7,909,654	6,096,734

資料：九州電力（株）

ウ 内燃力発電所

(単位：千 kwh)

年 度	平成20年度	平成21年度	平成22年度
電力量	33,502	37,515	38,316

※ 内燃力発電所とは、甌島地域の電力を示している

資料：九州電力（株）

(2) 電灯・電力の需要状況（川内営業所管内分）

ア 特定規模需要以外

(単位：千 kwh)

年 度	定額電灯		従量電灯（A・B）		従量電灯（C）		低圧電力	
	口数	使用電力量	口数	使用電力量	口数	使用電力量	口数	使用電力量
平成20年度	1,685	749	71,649	226,106	11,557	114,106	7,781	65,665
平成21年度	1,772	765	70,540	218,346	12,619	121,673	7,733	64,077
平成22年度	1,811	779	69,474	223,812	13,864	135,423	7,702	66,229

イ 特定規模需要（自由化対象お客様）

(単位：千 kwh)

年 度	業務用電力 (使用電力)	産業用電力 (使用電力)	大口電力 (使用電力)
平成20年度	200,361	116,697	453,391
平成21年度	199,240	111,480	446,566
平成22年度	201,130	119,893	486,273

※ 川内営業所管内分とは薩摩川内市・いちき串木野市・さつま町を含む

資料：九州電力（株）

※ 自由化対象お客さまとは供給電圧6千VA以上のお客さま

(3) 都市ガス利用状況

(単位：戸，m³)

年次	計		家庭		商業	
	需要戸数	使用量	需要戸数	使用量	需要戸数	使用量
平成20年	7,401	1,988,179	6,683	1,078,858	567	413,797
平成21年	7,353	1,931,527	6,636	1,043,912	564	402,591
平成22年	7,231	2,050,079	6,515	1,075,095	570	423,343

年次	その他		1日平均		設備戸数	導管延長(m)	
	需要戸数	使用量	需要戸数	使用量		本支管	屋内管
平成20年	151	495,524	7,483	5,447	9,105	149,606	207,324
平成21年	153	485,024	7,354	5,292	8,145	151,656	209,546
平成22年	146	551,641	7,298	5,617	8,787	150,944	211,632

※ 川内地域のみの資料

資料：南日本ガス(株)

第6 社会福祉

1 老人福祉

(1) 老人福祉施設数

平成23年12月1日現在

地域別	高齢者福祉センター	養護老人ホーム	在宅介護支援センター	生活支援ハウス	老人憩いの家	高齢者ふれあいセンター	ゲートボール場
総数	2	3	17	3	1	3	2
川内		1	9	1	1		1
樋脇		1	1				1
入来	1		1				
東郷			1				
祁答院			1				
里			1	1		1	
上甑	1		1			1	
下甑		1	1	1			
鹿島			1	1			

資料：高齢・介護福祉課

(2) 市立養護老人ホーム入所者(甑島敬老園) 各年度4月1日現在

年度	総数	男	女
平成21年度	46	9	37
平成22年度	46	10	36
平成23年度	42	10	32

資料：高齢・介護福祉課

(3) 居宅サービス事業者数

平成24年1月1日現在

地域別	訪問介護	訪問入浴介護	訪問看護	訪問リハビリ	福祉用具貸与	福祉用具販売	通所介護	通所リハビリテーション	短期入所生活介護	短期入所療養介護	指定居宅介護支援事業所	特定施設入居者生活介護
総数	26	4	8	1	7	9	22	19	17	9	33	1
川内	19	3	6		5	7	13	15	8	5	24	
樋脇	2		1	1			2	1	1	2	2	1
入来	1	1					1	1	1	1	1	
東郷	1						1	1	1	1	2	
祁答院	1				1	1	2	1	2		2	
里	1		1				1		1		1	
上甌					1	1	1		1			
下甌	1						1		1		1	
鹿島									1			

※ 訪問看護・訪問リハビリは、医療機関でも実施

資料：高齢・介護福祉課

(4) 地域密着型サービス

平成24年1月1日現在

地域別	小規模多機能型居宅介護		認知症対応型通所介護		認知症対応型共同生活介護		地域密着型特別養護老人ホーム	
	事業者数	定員	事業者数	定員	事業者数	定員	事業者	定員
総数	7	163	10	120	17	216	2	58
川内	3	67	5	60	12	135	1	29
樋脇			2	24	1	18		
入来	1	25			1	18		
東郷	2	49	1	12	1	18		
祁答院	1	22	2	24	1	18	1	29
里					1	9		
上甌								
下甌								
鹿島								

資料：高齢・介護福祉課

(5) 施設サービス

平成24年1月1日現在

地域別	特別養護老人ホーム		介護老人保健施設		介護療養型医療施設	
	事業者数	定員	事業者数	定員	事業者数	定員
総数	15	810	5	375	4	67
川内	6	390	3	230	2	19
樋脇	1	70	1	75	1	44
入来	1	50			1	4
東郷	1	50	1	70		
祁答院	2	130				
里	1	30				
上甌	1	30				
下甌	1	30				
鹿島	1	30				

資料：高齢・介護福祉課

2 児童福祉

(1) 保育所の概要

ア 保育所数等

平成23年10月1日現在

保育所数			職員及び従業員（常勤）			
公立	私立	計	保育士	(栄養士)調理士	その他	総数
0	29	29	317	47	61	425

イ 措置児童数

平成23年10月1日現在

0歳	1歳	2歳	3歳	4歳	5歳以上	総数
234	340	402	434	443	470	2,323

ウ 保育料階層別措置児童数

平成23年10月1日現在

A	B	C	D1	D2	D3	D4	D5
22	438	526	578	448	286	12	13

資料：子育て支援課

(2) 母子（寡婦）福祉貸付資金状況

(単位：千円)

年 度	修 学		就学支度		修 業		技能習得		就職支度	
	件数	貸付額	件数	貸付額	件数	貸付額	件数	貸付額	件数	貸付額
平成20年度	11	15,717	8	1,738	0	0	0	0	0	0
平成21年度	14	24,132	19	6,968	3	1,996	1	646	1	100
平成22年度	6	4,099	7	1,757	1	888	0	0	0	0

年 度	生活資金		住宅資金		事業継続		転宅		計	
	件数	貸付額	件数	貸付額	件数	貸付額	件数	貸付額	件数	貸付額
平成20年度	0	0	0	0	0	0	1	70	20	17,525
平成21年度	0	0	0	0	0	0	1	260	39	34,102
平成22年度	0	0	0	0	0	0	0	0	14	6,744

資料：子育て支援課

(3) 家庭児童に関する種別ごと相談件数

年 度	性格・習慣	知能・言語	登校拒否等 学校関係	非行	虐待等 家族関係	環境福祉	障害	その他	計
平成20年度	1	0	72	18	143	114	5	23	376
平成21年度	3	1	37	0	75	113	7	20	256
平成22年度	26	0	20	31	18	168	4	6	273

資料：子育て支援課

(4) 児童手当支給状況

平成22年度 (単位：千円)

区 分	児童手当		特例給付	小学校修了前特例給付		計
	被用者	非被用者		被用者	非被用者	
第1子	16,560	3,500	430	29,935	7,095	57,520
第2子	14,300	27,30	180	23,360	5,300	45,870
第3子以降	8,800	1,560	40	22,450	5,530	38,380
計	39,660	7,790	650	75,745	17,925	141,770

資料：子育て支援課

(5) こども手当支給状況

平成22年度 (単位:千円)

区 分	0歳から3歳未満		3歳以上小学校終了前		小学校終了後 中学校終了前	計
	被用者	非被用者	被用者	非被用者		
第1子	108,979	21,788	390,572	91,000	186,745	799,084
第2子	96,590	17,719	310,453	63,011	133,185	620,958
第3子以降	58,513	11,713	142,649	33,501	23,036	269,412
計	264,082	51,220	843,674	187,512	342,966	1,689,454

資料:子育て支援課

3 心身障害者福祉

(1) 身体障害者手帳所持者数

各年度末 (単位:人)

年 度	川内	樋脇	入来	東郷	祁答院	里	上甌	下甌	鹿島	総数
平成20年度	3,152	515	465	391	310	126	140	207	73	5,379
平成21年度	3,473	541	457	419	321	135	147	210	73	5,776
平成22年度	3,292	449	395	353	254	130	122	166	64	5,225

資料:障害・社会福祉課

(2) 療育手帳所持者数

各年度末 (単位:人)

年 度	川内	樋脇	入来	東郷	祁答院	里	上甌	下甌	鹿島	総数
平成20年度	642	78	65	47	31	12	10	32	6	923
平成21年度	561	73	63	46	24	11	6	23	6	813
平成22年度	585	76	63	43	27	8	10	24	6	842

資料:障害社会福祉課

(3) 更生医療給付状況

各年度末

年 度	給付件数 (件)	給付額 (千円)
平成20年度	3,025	57,236
平成21年度	3,686	56,141
平成22年度	3,409	83,433

資料:障害・社会福祉課

(4) 重度心身障害者医療費状況

各年度末

年 度	助成件数 (件)	助成額 (千円)
平成20年度	34,867	237,727
平成21年度	38,533	252,846
平成22年度	38,701	250,640

資料:障害・社会福祉課

(5) 補装具給付件数

各年度末 (単位:件)

年 度	川内	樋脇	入来	東郷	祁答院	里	上甌	下甌	鹿島	計
平成20年度	206	17	19	15	11	4	0	10	10	292
平成21年度	205	18	21	11	16	6	2	9	4	292
平成22年度	267	25	19	15	22	25	5	7	5	390

資料:障害・社会福祉課

(6) 日常生活用具給付件数

各年度末 (単位: 件)

年 度	川内	樋脇	入来	東郷	祁答院	里	上甌	下甌	鹿島	計
平成 20 年度	1,304	96	143	52	94	78	40	51	18	1,876
平成 21 年度	1,270	121	153	92	86	28	20	45	20	1,835
平成 22 年度	1,303	175	164	91	102	58	38	66	17	2,014

資料: 障害・社会福祉課

(7) 身体障害者更生援護施設入所状況

各年度末 (単位: 人)

年 度	川内	樋脇	入来	東郷	祁答院	里	上甌	下甌	鹿島	総数
平成 20 年度	48	6	9	0	2	4	1	4	0	74
平成 21 年度	49	6	8	0	2	4	1	3	1	74
平成 22 年度	50	5	8	0	0	4	1	4	1	73

資料: 障害・社会福祉課

(8) 知的障害者援護施設入所状況

各年度末 (単位: 人)

年 度	川内	樋脇	入来	東郷	祁答院	里	上甌	下甌	鹿島	総数
平成 20 年度	116	19	12	13	15	3	7	6	0	191
平成 21 年度	115	20	13	13	15	3	7	6	0	192
平成 22 年度	110	19	12	13	12	3	7	7	0	183

資料: 障害・社会福祉課

4 生活保護

(1) 生活保護の年間扶助実数状況

年 度	世帯数	人員	扶助額 (千円)	1世帯当たり 扶助額 (円)	1人当たり 扶助額 (円)	本市保護率 (千分率: ‰)	全国保護率 (千分率: ‰)
平成 20 年度	7,748	10,356	1,234,276	159,303	119,185	8.62	12.5
平成 21 年度	8,141	10,782	1,302,894	160,041	120,840	9.03	13.8
平成 22 年度	8,692	11,609	1,494,434	171,932	128,731	9.76	15.8

資料: 福祉課

(2) 扶助別生活保護世帯数・人員

(単位: 世帯, 人)

年 度	生活扶助		住宅扶助		教育扶助	
	世帯数	人員	世帯数	人員	世帯数	人員
平成 20 年度	6,700	9,221	4,348	6,151	399	789
平成 21 年度	7,076	9,622	4,669	6,524	442	813
平成 22 年度	7,701	10,563	5,022	7,129	453	747

年 度	介護扶助		医療扶助		出産・生業・葬祭・扶助	
	世帯数	人員	世帯数	人員	世帯数	人員
平成 20 年度	1,557	1,579	7,430	9,738	199	226
平成 21 年度	1,592	1,613	7,806	10,180	202	225
平成 22 年度	1,557	1,587	8,199	10,671	222	238

資料: 福祉課

(3) 扶助別生活保護費

(単位：千円)

年 度	総 額	生活 扶助	住宅 扶助	教育 扶助	介護 扶助	医療 扶助	出産・生業 葬祭・扶助	施設事 務費等
平成 20 年度	1,234,276	397,191	75,949	6,054	17,600	727,849	6,527	3,106
平成 21 年度	1,302,894	416,011	84,281	8,494	21,035	759,864	7,972	5,237
平成 22 年度	1,494,434	454,594	92,986	8,460	23,831	903,806	6,973	3,784

資料：福祉課

5 国民年金

(1) 福祉年金受給状況

各年度末現在 (単位：人, 千円)

年 度	総 数		老齢福祉年金		障害基礎年金	
	受給権者数	年金額	受給権者数	年金額	受給権者数	年金額
平成 20 年度	2,106	1,834,962	27	10,956	2,079	1,824,006
平成 21 年度	2,133	1,853,530	20	3,808	2,113	1,849,722
平成 22 年度	2,166	1,883,658	9	3,652	2,152	1,880,006

資料：川内年金事務所

6 職業紹介

(1) 一般職業紹介状況

年 度	新 規 求 人 数	新規求職者数			紹介件数			就職件数		
		計	男	女	計	男	女	計	男	女
平成 20 年度	3,728	6,491	3,943	2,546	9,820	6,146	3,671	2,179	1,290	889
平成 21 年度	3,558	6,255	3,855	2,393	11,824	7,714	4,108	2,181	1,347	834
平成 22 年度	4,450	6,425	3,877	2,545	10,641	6,720	3,919	2,469	1,459	1,010

※ 学卒及びパートを除く

資料：川内公共職業安定所

※ 計欄が合わないのは男女の記入がない分があるため

(2) 雇用保険の取扱状況

年 度	失業給付受給資格決定件数			失業給付受給者実人員			保険金支給総額 (千円)
	計	男	女	計	男	女	
平成 20 年度	2,468	1,220	1,248	858	455	403	914,972
平成 21 年度	1,928	927	1,001	986	556	430	1,179,164
平成 22 年度	2,006	860	1,146	771	400	371	839,142

資料：川内公共職業安定所

7 国民健康保険

(1) 国民健康保険の被保険者数

(単位：世帯, 人)

年 度	世帯数	被保険者数			
		総数 A (B + C + D)	一般被保険者数		退職被保険者数 D
			老人保健医療給付 対象者数 B	左記以外のもの C	
平成 20 年度	15,930	25,287	-	24,355	932
平成 21 年度	15,359	25,328	-	24,239	1,089
平成 22 年度	15,157	24,771	-	23,246	1,525

資料：保険年金課

(2) 国民健康保険被保険者の異動状況

ア 資格取得者

(単位：人)

年 度	転入	社保離脱	出生	その他	総数
平成 20 年度	809	3,280	93	341	4,523
平成 21 年度	742	2,563	111	141	3,557
平成 22 年度	754	2,613	92	166	3,625

資料：保険年金課

イ 資格喪失者

(単位：人)

年 度	転出	社保加入	死亡	その他	総 数
平成 20 年度	705	2,193	190	15,281	18,369
平成 21 年度	480	2,096	199	1,278	4,053
平成 22 年度	558	2,075	176	1,244	4,053

※ 20 年度から後期高齢者医療制度に移行

資料：保険年金課

(3) 国民健康保険の療養費等の給付状況

(単位：千円)

年 度	区分	療養諸費			
		件数	費用額	保険者負担金	一部負担金等
平成 20 年度	一般	391,003	8,560,492	6,258,249	2,042,375
	退職	19,012	375,920	283,366	89,047
平成 21 年度	一般	399,499	8,889,458	6,491,397	2,114,878
	退職	17,115	348,839	244,338	99,843
平成 22 年度	一般	390,544	8,866,656	6,485,964	2,098,587
	退職	27,846	549,175	384,339	158,390

年 度	区分	その他給付				高額療養費		高額介護 合算療養費	
		出産育児		葬祭		件数	給付額	件数	給付
		件数	給付額	件数	給付額				
平成 20 年度	一般	91	33,500	13,316	771,195	148	2,960	-	-
	退職			895	41,359				
平成 21 年度	一般	90	35,775	13,630	818,801	154	3,080	-	-
	退職			309	32,623				
平成 22 年度	一般	94	40,296	15,138	856,928	166	3,320	5	34
	退職			546	51,274				

※ 20 年度から後期高齢者医療制度に移行

資料：保険年金課

(4) 老人保健法の医療給付状況

(単位：千円)

年 度	療養諸費			高額療養費		
	件数	費用額	保険者負担金	一部負担金	件数	給付額
平成 20 年度	38,331	1,298,961	1,182,451	1167,510	4,973	38,713
平成 21 年度	621	33,797	30,508	3,289	16	142
平成 22 年度	657	31,499	28,255	3,244	0	0

※ 20 年度から後期高齢者医療制度に移行

資料：保険年金課

(5) 後期高齢者の医療給付状況

(単位:千円)

年 度	療養諸費				高額療養費		高額介護合算	
	件数	費用額	保険者負担金	一部負担金	件数	給付額	件数	支給額
平成 20 年度	423,873	13,158,041	12,078,450	1,079,591	24,055	427,769	-	-
平成 21 年度	479,254	14,817,957	13,511,593	1,306,364	33,740	523,595	-	-
平成 22 年度	492,999	15,422,681	14,119,158	1,305,523	35,573	573,553		10,295

資料: 保険年金課

8 介護保険

(1) 介護保険の第1号被保険者数等

(単位:世帯,人)

年 度	世帯数	被保険者数	在宅サービス受給者数	地域密着サービス受給者数	施設サービス受給者数
平成 20 年度	19,973	27,301	3,192	407	1,215
平成 21 年度	19,989	27,271	3,298	445	1,224
平成 22 年度	19,896	26,981	3,535	520	1,168

資料: 高齢・介護福祉課

(2) 介護保険の認定者数

(単位:人)

年 度	区分	要支援 1	要支援 2	要介護 1	要介護 2	要介護 3	要介護 4	要介護 5	総 数
平成 20 年度	1 号	832	742	1,049	928	900	738	617	5,806
	2 号	6	20	19	30	28	9	10	122
平成 21 年度	1 号	835	711	1,114	936	841	775	668	5,880
	2 号	6	16	22	36	22	17	18	137
平成 22 年度	1 号	961	646	1,189	1,001	758	837	679	6,071
	2 号	10	20	29	38	21	14	15	147

資料: 保険年金課

(3) 介護保険の給付状況

(単位:千円)

年 度	居宅介護サービス費		地域密着サービス費		施設介護サービス費		介護予防サービス費	
	件数	給付額	件数	給付額	件数	給付額	件数	給付額
平成 20 年度	68,507	2,336,913	4,222	757,062	15,039	3,833,881	30,429	519,617
平成 21 年度	74,069	2,596,123	5,120	938,178	14,859	3,906,335	31,580	536,399
平成 22 年度	76,817	2,736,128	5,819	1,119,913	14,546	3,838,003	32,751	547,062

年 度	審査支払手数料		高額介護サービス費		特定入所者介護サービス費		計	
	件数	給付額	件数	給付額	件数	給付額	件数	給付額
平成 20 年度	-	11,059	15,293	169,079	18,134	426,250	151,624	8,053,861
平成 21 年度	-	11,700	16,355	189,693	18,787	437,985	160,770	8,616,205
平成 22 年度	-	11,437	21,536	240,489	19,576	450,461	171,145	8,943,493

資料: 高齢・介護福祉課

9 その他

(1) 民生委員

各年12月1日現在

年次	定員	民生委員数		
		計	男	女
平成21年	285	281(欠員4)	148	133
平成22年	285	283(欠員2)	147	136
平成23年	285	285(欠員2)	147	136

資料: 障害社会福祉課

(2) 生活福祉資金貸付状況

(単位: 件, 千円)

年度	計		更生資金		療養資金		住宅資金		障害者更生資金	
	件数	貸付額	件数	貸付額	件数	貸付額	件数	貸付額	件数	貸付額
平成20年度	10	7,650	1	780	0	0	0	0	1	800
平成21年度	37	8,196	0	0	1	285	0	0	0	0
平成22年度	30	11,342	-	-	-	-	-	-	-	-

年度	災害援助資金		修学資金		福祉資金		生活資金		緊急小口資金		総合支援資金	
	件数	貸付額	件数	貸付額	件数	貸付額	件数	貸付額	件数	貸付額	件数	貸付額
平成20年度	0	0	4	5,590	1	220	0	0	3	260	0	0
平成21年度	0	0	8	4,486	1	490	0	0	23	1,742	4	1,193
平成22年度	-	-	5	4,847	5	2,711	-	-	17	1,420	3	2,358

資料: 社会福祉協議会

第7 保健衛生

1 医療施設関係

(1) 医療施設数及び病床数

各年10月1日現在

年次	計		病院		診療所(保健所は除く)		歯科診療所
	施設数	病床数	施設数	病床数	施設数	病床数	
平成19年	166	1,945	14	1,493	111	452	41
平成20年	167	1,934	14	1,497	111	437	42
平成21年	164	1,934	14	1,497	109	437	41

資料: 衛生統計年報

(2) 医療業務等従事者数(保健所は除く)

各年10月1日現在

年次	総数	医師	歯科医師	薬剤師	保健師	助産師
平成19年	2,851	235	57	28	2	16
平成20年	2,897	229	56	35	3	17
平成21年	2,965	228	56	35	3	16

年次	看護師	准看護師	栄養士(管理栄養士を含む)	歯科衛生士	歯科技工士	その他
平成19年	659	552	44	54	13	1,191
平成20年	692	528	41	59	14	1,223
平成21年	724	530	43	59	13	1,258

資料: 衛生統計年報

※ 栄養士には管理栄養士を, その他の従事者には, 理学療法士・診療放射線技師・事務職員等を含む。

2 死因別死亡者数

年次	総数	悪性 新生物	脳血管 疾患	心疾患	結核	肺炎	老衰	高血圧 性疾患	自殺・ 他殺	その他
平成19年	1,213	324	185	178	1	126	25	4	30	340
平成20年	1,197	327	167	176	-	122	63	7	26	309
平成21年	1,197	319	167	172	-	148	32	5	21	333

資料：市民健康課

3 環境衛生

(1) ゴミ収集状況

(単位：t)

区分	平成20年度	平成21年度	平成22年度
可燃ごみ	24,538	24,404	24,243
不燃ごみ	1,071	1,057	1,022
粗大ごみ	1,086	1,137	1,127
資源ごみ	3,783	3,622	3,398
計	30,478	30,220	29,790

資料：環境課

(2) し尿・浄化槽汚泥の状況

年度	人口	生活排水 処理人口	生活排水 処理率(%)	収集量計 (Kℓ)	し尿収集量 (Kℓ)	浄化槽汚泥 収集量(Kℓ)
平成20年度	101,153	48,162	48	74,103	26,879	47,224
平成21年度	100,674	49,772	49	74,069	26,878	47,191
平成22年度	100,278	51,370	51	72,262	25,511	46,751

資料：環境課

(3) 畜犬登録頭数

年度	登録頭数	狂犬病予防接種数	野犬及び違反犬捕獲数
平成20年度	6,919	5,056	92
平成21年度	6,406	4,966	59
平成22年度	6,417	4,783	91

資料：環境課

(4) 火葬場利用状況

平成22年度

施設別	総数	大人	小人	死産児	改葬骨	産汚物等
川内葬斎場	1,188	1,070	2	16	21	79
上甌島葬斎場	47	47	0	0	0	0
下甌島葬斎場	48	47	0	0	0	1
鹿島葬斎場	19	19	0	0	0	0
総数	1,302	1,183	2	21	21	80

資料：環境課

4 水道

(1) 上水道施設

平成22年度

地域別	配水能力 (m ³ /日)	水 源 別		配水池 (m ³)	配水管延 長 (m)	
		表流水外 (m ³ /日)	地下水 (m ³ /日)			
計	38,176	32,966	5,804	24,945	693,849	
上水道事業	小計	37,976	32,900	5,543	24,602	662,013
	川内	27,890	26,400	1,630	18,405	438,159
	樋脇	3,686	0	3,713	2,213	71,084
	入来	3,400	3,200	200	2,422	62,883
	東郷	3,000	3,300	350	1,562	89,887
法適簡易水道事業	200	66	261	343	31,836	

資料：上水道課

(2) 上水道普及状況

平成22年度

地域別	計画給水区域			現在給水件数 (件)	年間総配水量 (A) (m ³)	年間総有収水量 (B) (m ³)	有収率 (%) (B)/(A)	
	給水区域内人口 (人)	現在給水人口 (人)	普及率 (%)					
総数	79,755	79,251	99.4	35,093	9,016,863	8,163,887	90.5	
上水道事業	計	79,224	78,720	99.4	34,854	8,974,671	8,125,484	90.5
	川内	63,078	62,682	99.4	27,573	6,917,979	6,365,627	92.0
	樋脇	5,571	5,470	98.2	2,372	624,441	546,274	87.5
	入来	4,985	4,985	100.0	2,421	740,773	654,177	88.3
	東郷	5,590	5,583	99.9	2,488	691,478	559,406	80.9
法適簡易水道事業	548	531	100.0	239	42,192	38,403	91.0	

資料：上水道課

(3) 簡易水道普及状況

平成22年度

地域別	計画給水区域			現在給水件数 (件)	年間総配水量 (A) (m ³)	年間総有収水量 (B) (m ³)	有収率 (%) (B)/(A)
	給水区域内人口 (人)	現在給水人口 (人)	普及率 (%)				
総数	18,276	17,519	95.9	9,371	2,679,750	2,124,219	79.3
川内	6,979	6,315	90.5	3,284	1,034,142	858,206	83.0
樋脇	1,498	1,498	100.0	580	109,054	98,489	90.3
入来	146	146	100.0	87	25,279	23,257	92.0
東郷	78	78	100.0	40	6,329	5,190	82.0
祁答院	4,063	3,970	97.7	1,853	642,771	477,790	74.3
里	1,301	1,301	100.0	736	172,362	163,226	94.7
上甌	1,512	1,512	100.0	1,049	225,202	173,455	77.0
下甌	2,196	2,196	100.0	1,366	380,591	264,415	69.5
鹿島	503	503	100.0	376	84,020	60,191	71.6

資料：上水道課

(4) 工業用水道普及状況

平成22年度

地域別	供給企業数	年間取水量	年間給水量	給水/取水
入来	1	390,744	355,439	91.0

資料：上水道課

(5) 市営公衆浴場の運営状況

平成22年度

地域別	施設名	営業日数	利用者数	営業日当り利用者数(人/日)
樋 脇	上之湯公衆浴場	353	120,343	340
	下之湯公衆浴場	353	67,769	191
入 来	アゼロ湯公衆浴場	352	66,879	189
	柴垣湯公衆浴場	352	88,004	250
祁答院	大村温泉公衆浴場	353	61,197	173
	黒木温泉公衆浴場	140	12,130	86
総 数		1,903	416,322	1,229

資料：上水道課

(6) 下水道施設の概要と加入状況

平成22年度

施設名	処理区名	供用開始年月	計画人口 (人)	計画戸数 A(戸)	加入戸数 B(戸)	加入率 B/A(%)
公共下水道	川内	H16. 3	9,630	3,707	2,037	55.0
	上甌	H13. 3	760	374	380	101.6
農業集落排水	城上	H14. 2	1,110	316	280	88.6
	大馬越	H 9. 4	450	129	85	65.9
	入来中部	H15. 4	740	227	124	54.6
	祁答院中央	H 4. 4	1,280	314	335	106.7
	里	H17. 7	2,150	612	583	95.3
漁業集落排水	上甌	H16. 4	660	193	159	82.4
	下甌	H15. 12	510	150	131	87.3
浄化槽事業	上甌	H15. 4	677	226	224	99.1
地域下水処理施設	永利	H 3. 4	1,232	322	311	96.6
	鹿島	S61. 4	1,100	400	397	99.3

資料：下水道課

5 公害

(1) 公害苦情件数

年度	計	大気汚染	水質汚濁	土壌汚染	騒音	振動	地盤沈下	悪臭	その他
平成20年度	135	8	10	0	11	2	0	17	87
平成21年度	327	43	7	0	14	1	0	15	247
平成22年度	357	41	8	0	13	0	0	12	283

資料：環境課

(2) 水質汚濁の状況

ア 海域水質の経年変化

測定地点	年度	pH	COD (mg/ℓ)	DO (mg/ℓ)	大腸菌群数 (MPN/100ml)
基準点1 (川内港)	平成20年度	8.2	1.5	7.1	—
	平成21年度	8.1~8.2	1.7	7.2	—
	平成22年度	8.1~8.3	1.6	7.4	—
環境基準 B類型		7.8~8.3	3以下	5以上	—
基準点2 (寄田沖)	平成20年度	8.1~8.2	1.4	7.0	—
	平成21年度	8.1~8.3	1.7	7.2	—
	平成22年度	8.1~8.2	1.9	7.3	—
環境基準 A類型		7.8~8.3	2以下	7.5以上	1,000以下

※ CODは年間の75%値, 他は年間平均値

資料：環境課

イ 河川水質の経年変化（川内川）

(河川名) 測定地点	年 度	p H	BOD (mg/ℓ)	DO (mg/ℓ)	S S (mg/ℓ)	大腸菌群数 (MPN/100ml)
(川内川) 斧淵	平成 20 年度	7.0～8.3	1.7	9.3	7	25,800
	平成 21 年度	7.0～8.8	1.3	9.6	6	2,600
	平成 22 年度	7.3～7.9	0.6	9.5	6	16,400
(川内川) 中郷	平成 20 年度	7.0～8.2	1.5	9.1	7	16,900
	平成 21 年度	7.0～8.6	1.3	9.1	6	5,800
	平成 22 年度	7.2～7.7	0.5	9.1	3	12,400
環境基準	A 類型	6.5～8.5	2 以下	7.5 以上	25 以下	1,000 以下
(川内川) 小倉	平成 20 年度	7.0～8.5	1.9	8.5	7	36,800
	平成 21 年度	6.9～8.6	1.7	8.9	5	9,300
	平成 22 年度	7.2～8.0	0.8	8.5	3	9,500
環境基準	A 類型	6.5～8.5	2 以下	7.5 以上	25 以下	1,000 以下
環境基準	B 類型	6.5～8.5	3 以下	5 以上	25 以下	5,000 以下

※ BODは年間の75%値, DO・SS・大腸菌群数は年間平均値

資料：環境課

※ 環境基準 A類型は, 平成20年4月から全測定地点に適用

ウ 河川水質の経年変化（その他の河川）

(河川名) 測定地点	年 度	p H	BOD (mg/ℓ)	DO (mg/ℓ)	S S (mg/ℓ)	大腸菌群数 (MPN/100ml)
(隈之城川) 母合橋	平成 20 年度	7.1～7.7	1.5	8.0	4	15,000
	平成 21 年度	7.2～8.4	2.6	9.2	6	15,000
	平成 22 年度	7.2～7.4	1.3	8.8	3	23,000
(高城川) 須崎橋	平成 20 年度	7.5～7.7	1.7	9.0	3	450
	平成 21 年度	7.5～7.7	2.4	9.1	5	5,600
	平成 22 年度	7.4～7.5	1.0	9.3	2	2,500
(春田川) 永安橋	平成 20 年度	7.3～7.7	7.4	7.4	8	220,000
	平成 21 年度	7.4～7.5	2.3	8.4	7	97,000
	平成 22 年度	7.5～7.6	2.0	10.1	6	118,000
(銀杏木川) 池田橋	平成 20 年度	7.4～7.7	4.5	8.4	7	43,000
	平成 21 年度	7.5～8.0	5.0	8.8	6	97,000
	平成 22 年度	7.4～7.7	3.2	8.8	4	76,000
(市比野川) グリーンランド橋	平成 20 年度	—	—	—	—	—
	平成 21 年度	—	—	—	—	—
	平成 22 年度	—	—	—	—	—
(樋脇川) 寺下橋	平成 20 年度	7.4	1.0	9.9	4	1,700
	平成 21 年度	7.6	1.2	9.4	4	11,000
	平成 22 年度	7.4	0.8	9.2	2	11,000
(樋脇川) 元村橋	平成 20 年度	7.6	0.9	8.7	9	17,000
	平成 21 年度	7.6	1.3	8.6	7	350
	平成 22 年度	7.4	0.5 未満	9.4	3	24,000
(田海川) 親水公園内	平成 20 年度	8.1	0.5 未満	9.5	1	490
	平成 21 年度	7.7	0.6	9.2	1 未満	4,900
	平成 22 年度	7.2	0.5 未満	8.9	1	24,000

(樋渡川) 鳶巣川合流点	平成 20 年度	8.0	0.6	9.1	3	11,000
	平成 21 年度	7.5	0.9	7.6	2	49,000
	平成 22 年度	7.1	1.0	8.8	1	11,000
(久富木川) 市之瀬	平成 20 年度	7.6	0.5 未満	9.2	1 未満	17,000
	平成 21 年度	7.6	1.0	8.8	2	11,000
	平成 22 年度	7.5	1.1	9.2	1 未満	280,000

※ BODは年間の75%値, DO・SS・大腸菌群数は年間平均値

資料：環境課

第8 教育・文化

1 市内の学校

(1) 学校種別, 学級数, 園児児童生徒数, 教職員数等

平成23年5月1日現在

区 分	学 校 数			学級数	園 児 ・ 児 童 ・ 生 徒			教員数	その他の職員数
	計	公立	私立		計	男	女		
幼稚園	18	12	6	55	1,176	594	582	90	18
小学校	43	43	-	319	5,846	3,056	2,790	521	85
中学校	17	16	1	120	2,970	1,538	1,432	304	38
高等学校	4	3	1	77	2,649	1,545	1,104	215	39

※ 高等学校のデータは市内各学校データを集計

資料：学校教育課

2 幼稚園

(1) 地域別園数, 園児数, 教職員数等

平成23年5月1日現在

地域別	園数	学級数	園 児 数				教員数	その他の職員数
			計	3歳児	4歳児	5歳児		
総 数	18	55	1,176	336	442	398	90	16
川 内	10	38	870	250	335	285	65	15
樋 脇	1	2	43	6	22	15	3	-
入 来	1	2	27	13	6	8	2	-
東 郷	1	4	113	31	36	46	8	-
祁答院	1	1	17	4	6	7	3	1
里	1	2	24	8	8	8	2	-
上 甌	1	2	26	8	10	8	2	-
下 甌	2	4	56	16	19	21	5	-
鹿 島	-	-	-	-	-	-	-	-

資料：学校教育課

3 小・中学校

(1) 小学校の概況

平成23年5月1日現在

地域別	児童数						
	計	1年	2年	3年	4年	5年	6年
総数	5,846	944	951	980	1,005	993	973
川内	4,444	734	716	753	761	743	737
樋脇	368	56	64	59	56	71	62
入来	230	37	46	35	43	24	45
東郷	349	49	50	52	66	74	58
祁答院	215	32	39	35	38	38	33
里	58	16	8	16	7	6	5
上甕	39	3	7	9	7	8	5
下甕	129	17	19	19	25	24	25
鹿島	14	-	2	2	2	5	3

地域別	学級数	教員数	その他の職員	教室数		校舎面積 (㎡)	校地面積 (㎡)
				普通	特別		
総数	319	521	85	322	279	89,017	544,217
川内	201	306	42	204	127	50,511	281,722
樋脇	18	34	7	18	22	6,225	41,603
入来	20	38	8	20	28	7,198	41,057
東郷	25	45	9	25	30	7,995	56,243
祁答院	23	42	8	23	25	6,854	53,895
里	5	10	1	5	6	1,498	7,920
上甕	4	8	2	4	5	1,158	6,416
下甕	20	32	7	20	31	6,191	46,520
鹿島	2	6	1	3	5	1,387	8,841

※ 教員数には校長、教頭、教諭、養護教諭を含む

資料：学校教育課

※ 校舎面積は一般校舎の面積

(2) 中学校の概況

平成23年5月1日現在

地域別	学級数	生徒数				教員数	その他の職員数
		計	1年	2年	3年		
総数	120	2,970	967	982	1,021	304	38
川内	82	2,257	738	768	751	192	20
樋脇	7	178	56	51	71	18	2
入来	6	136	37	49	50	17	2
東郷	6	169	66	41	62	13	2
祁答院	4	111	39	33	39	15	2
里	3	31	6	12	13	11	2
上甕	3	19	4	6	9	10	2
下甕	7	58	18	19	21	21	4
鹿島	2	11	3	3	5	7	2

地域別	教室数		校舎面積 (㎡)	校地面積 (㎡)
	普通	特別		
総数	122	187	55,036	427,541
川内	84	95	33,179	225,214
樋脇	7	13	4,239	41,011
入来	6	12	3,445	16,665
東郷	6	14	3,723	23,186
祁答院	4	10	2,897	27,697
里	3	11	1,629	14,007
上甑	3	11	1,547	14,928
下甑	7	16	3,245	49,421
鹿島	2	5	1,132	15,412

※ 教員数には校長、教頭、教諭、養護教諭を含む
校舎面積は一般校舎の面積

資料：学校教育課

(3) 中学卒業者の進路状況

平成23年3月31日現在

地域別	進学率 (%)	進学者総数			進学者				就職率 (%)	就職者		
		計	男	女	高等学校		高等専門学校	養護学校等		計	男	女
					公立	私立						
総数	99.3	939	491	448	694	212	15	18	0.2	2	1	1
川内	99.6	714	380	334	525	165	12	12	0.1	1	-	1
樋脇	100.0	56	21	35	42	12	-	2	-	-	-	-
入来	97.5	39	21	35	27	11	-	1	-	-	-	-
東郷	98.1	52	26	26	41	10	1	-	-	-	-	-
祁答院	95.7	44	26	18	37	4	1	2	2.2	1	1	-
里	100.0	8	5	3	5	2	1	-	-	-	-	-
上甑	100.0	11	5	6	7	4	-	-	-	-	-	-
下甑	100.0	12	5	7	7	4	-	1	-	-	-	-
鹿島	100.0	3	2	1	3	-	-	-	-	-	-	-

地域別	専修各種訓練施設			就職進学者			その他			卒業生総数		
	計	男	女	計	男	女	計	男	女	計	男	女
総数	1	-	1	-	-	-	4	1	3	946	493	453
川内	1	-	1	-	-	-	1	1	-	717	381	336
樋脇	-	-	-	-	-	-	-	-	-	56	21	35
入来	-	-	-	-	-	-	1	-	1	40	21	19
東郷	-	-	-	-	-	-	1	-	1	53	26	27
祁答院	-	-	-	-	-	-	1	-	1	46	27	19
里	-	-	-	-	-	-	-	-	-	8	5	3
上甑	-	-	-	-	-	-	-	-	-	11	5	6
下甑	-	-	-	-	-	-	-	-	-	12	5	7
鹿島	-	-	-	-	-	-	-	-	-	3	2	1

※ 私立中は除く

資料：学校教育課

4 高等学校

(1) 高等学校（全日制）の生徒数

平成23年5月1日現在

学校名	学級数	生徒数									職員数	その他の職員数
		計			1年		2年		3年			
		計	男	女	男	女	男	女	男	女		
総数	77	2,649	1,545	1,104	524	370	501	380	520	354	215	39
川内	24	894	484	410	172	135	147	148	165	127	62	7
川内商工	24	925	597	328	199	112	192	108	206	108	70	18
れいめい	17	478	317	161	112	53	119	61	86	47	42	7
川薩清修館	12	352	147	205	41	70	43	63	63	72	41	7

学校名	学別科											
	普通科				文理科				工学科			
	計	1年	2年	3年	計	1年	2年	3年	計	1年	2年	3年
総数	1100	378	369	353	157	56	59	42	115	38	47	30
川内	894	307	295	292	—	—	—	—	—	—	—	—
川内商工	—	—	—	—	—	—	—	—	—	—	—	—
れいめい	206	71	74	61	157	56	59	42	115	38	47	30
川薩清修館	—	—	—	—	—	—	—	—	—	—	—	—

学校名	学別科											
	機械科				電気科				インテリア科			
	計	1年	2年	3年	計	1年	2年	3年	計	1年	2年	3年
総数	345	114	113	118	230	77	73	80	119	40	40	39
川内	—	—	—	—	—	—	—	—	—	—	—	—
川内商工	345	114	113	118	230	77	73	80	119	40	40	39
れいめい	—	—	—	—	—	—	—	—	—	—	—	—
川薩清修館	—	—	—	—	—	—	—	—	—	—	—	—

学校名	学別科											
	商業科				ビジネス会計科				総合学科			
	計	1年	2年	3年	計	1年	2年	3年	計	1年	2年	3年
総数	231	80	74	77	145	42	39	64	207	69	67	71
川内	—	—	—	—	—	—	—	—	—	—	—	—
川内商工	231	80	74	77	—	—	—	—	—	—	—	—
れいめい	—	—	—	—	—	—	—	—	—	—	—	—
川薩清修館	—	—	—	—	145	42	39	64	207	69	67	71

資料：市内各学校

5 短大

(1) 川内職業能力開発短期大学校（ポリテクカレッジ川内）

平成23年4月1日現在

総数	男	女	1年		2年		生産技術科		制御技術科		電子情報技術科	
			男	女	男	女	1年	2年	1年	2年	1年	2年
167	158	9	79	5	79	4	25	24	24	22	35	37

資料：九州職業能力開発大学校附属川内職業能力開発短期大学校

6 大学

(1) 鹿児島純心女子大学

平成22年5月1日現在

学部学生数					学部								大学院	
					国際人間学部				看護栄養学部				人間科学研究科	
総数	1年	2年	3年	4年	1年	2年	3年	4年	1年	2年	3年	4年	1年	2年
643	164	158	146	175	58	58	56	78	106	100	90	97	11	10

資料：鹿児島純心女子大学

7 児童・生徒数の年度別推移

(1) 小学校

各年度5月1日現在

地域別	平成19年度	平成20年度	平成21年度	平成22年度	平成23年度
総数	6,039	6,033	5,937	5,896	5,846
川内	4,548	4,532	4,490	4,458	4,444
樋脇	383	380	358	369	368
入来	259	250	233	232	230
東郷	366	381	373	365	349
祁答院	224	219	221	223	215
里	57	54	57	52	58
上甑	53	43	43	44	39
下甑	133	154	148	139	129
鹿島	16	20	14	14	14

資料：学校教育課

(2) 中学校

各年度5月1日現在

地域別	平成19年度	平成20年度	平成21年度	平成22年度	平成23年度
総数	3,095	2,984	2,982	2,894	2,853
川内	2,282	2,208	2,219	2,180	2,140
樋脇	212	201	199	176	178
入来	190	176	156	139	136
東郷	157	157	162	157	169
祁答院	122	123	118	116	111
里	35	30	31	34	31
上甑	28	24	27	25	19
下甑	54	55	53	54	58
鹿島	15	10	17	13	11

※ 私立中は除く

資料：学校教育課

8 社会教育

(1) 公民館講座開催状況

年 度	区 分	高齢者対象	一般成人対象	青少年対象	その他	計
平成 20 年度	講座数	14	46	9	0	69
	受講者数	573	582	149	0	1,304
平成 21 年度	講座数	15	52	15	0	82
	受講者数	530	676	233	0	1,439
平成 22 年度	講座数	16	58	15	1	90
	受講者数	649	859	279	130	1,917

資料：社会教育課

(2) 公民館利用状況

公民館別	平成 20 年度		平成 21 年度		平成 22 年度	
	件数	人員	件数	人員	件数	人員
中央公民館	2,508	40,622	2,504	41,085	2,522	41,465
樋脇公民館	272	4,756	335	5,966	235	3,736
入来公民館	375	4,901	303	4,126	253	3,603
東郷公民館	708	19,475	560	18,062	593	18,368
祁答院公民館	476	8,226	505	7,829	412	5,461
里公民館	388	8,812	282	7,873	224	7,215
上甌公民館	304	5,098	436	8,786	430	7,616
下甌公民館	170	3,826	146	3,450	117	2,501
鹿島公民館	458	3,859	358	3,688	305	3,823
計	5,659	99,575	5,429	100,865	5,091	93,788

資料：社会教育課

(3) 中央図書館及び 8 分館の利用状況

年 度	入館者数			貸出冊数		
	中央館	分館	計	中央館	分館	計
平成 20 年度	122,108	23,099	145,207	257,752	26,665	284,417
平成 21 年度	118,804	24,730	143,534	268,405	35,535	303,940
平成 22 年度	121,150	25,381	146,531	290,505	38,053	328,558

資料：中央図書館

(4) 館外活動による図書利用状況

年 度	移動図書館				団体貸出			
	利用者数	利用冊数	1人当たり 利用冊数	運行日 数(延)	1日平均		団体数	冊数
					利用者数	利用冊数		
平成 20 年度	24,014	66,867	2.8	258	93	259	21	3,456
平成 21 年度	22,056	63,309	2.9	239	92	264	21	2,904
平成 22 年度	20,508	59,995	2.9	239	86	251	24	3,705

資料：中央図書館

(5) 図書館の蔵書冊数

年 度	総数	総記	哲学	歴史	社会	自然	技術
平成 20 年度	187,469	7,045	4,910	10,393	15,546	7,158	9,241
平成 21 年度	198,988	7,298	5,264	10,827	16,425	7,625	10,103
平成 22 年度	212,755	7,280	5,536	11,901	17,380	8,115	10,588

年 度	産業	芸術	言語	文学	絵本・児童書	その他
平成 20 年度	3,450	9,021	1,951	46,094	67,293	5,367
平成 21 年度	3,695	9,584	2,037	49,124	71,213	5,793
平成 22 年度	3,942	10,414	2,134	51,730	77,806	5,929

資料：中央図書館

(6) 市内の指定文化財等一覧

平成 24 年 1 月 1 日現在

地域別	国指定数	県指定数	市指定数	計	選定	登録有形文化財	国選択(無形民俗文化財)	総数
川 内	7	7	42	56	0	0	0	56
樋 脇	0	0	32	32	0	0	0	32
入 来	1	2	25	28	1	1	0	30
東 郷	2	0	19	21	0	0	1	22
祁答院	1	0	14	15	0	0	0	15
里	1	1	6	8	0	0	0	8
上甌	0	0	0	0	0	0	0	0
下甌	1	1	2	4	0	0	0	4
鹿島	0	0	9	9	0	1	0	10
(甌島) 鹿児島県	1	0	0	1	0	0	1	2
総数	14	11	149	174	1	2	2	179

※ 登録有形文化財及び(国選択)無形民俗文化財は指定数に含まれない

資料：文化課

※ 川内地域の県指定数 7 は樋脇地域との共有分を 1 件含む

※ 里地域の国指定数 1 は上甌地域及び下甌地域との共有分を 1 件含む

(7) 川内歴史資料館の利用状況

(単位：人)

年 度	資料館単独利用者						まごころ文学館との共通利用者					
	個人			団体			個人			団体		
	一般	パスポート	小中高	パスポート	一般	小中高	一般	パスポート	小中高	パスポート	一般	小中高
平成 20 年度	1,11	13	281	2	62	0	660	98	106	4	256	0
平成 21 年度	1,37	14	631	5	269	18	593	71	104	10	311	54
平成 22 年度	995	6	166	1	140	51	449	68	75	2	137	60

年 度	パスポート使用者				入館料未徴収者					総合計			
	資料館のみ		共通		免除者		無料入館者			一般		合計	
	一般	小中高	一般	小中高	一般	小中高	一般	小中高	観覧	一般	小中高	観覧	合計
平成 20 年度	40	1	133	0	721	1,171	2,114	83	135	5,214	1,648	135	6,997
平成 21 年度	42	10	111	15	524	581	2,118	34	318	5,424	1,770	318	7,512
平成 22 年度	23	2	100	1	812	1,210	2,135	12	112	4,865	1,688	112	6,665

資料：文化課

(8)まごころ文学館の利用状況

(単位：人)

年 度	まごころ文学館単独利用者						歴史資料館との共通利用者					
	個人			団体			個人			団体		
	一 般	パスポート	小中高	パスポート	一 般	小中高	一 般	パスポート	小中高	パスポート	一 般	小中高
平成 20 年度	368	4	59	0	166	0	660	98	106	4	256	0
平成 21 年度	408	2	39	0	199	54	593	71	104	10	311	54
平成 22 年度	217	3	21	0	98	13	449	68	75	2	137	60

年 度	パスポート使用者				入館料未徴収者						総合計			
	文学館のみ		共通		免除者		無料入館者				一 般	小中高	視覚	合 計
	一 般	小中高	一 般	小中高	一 般	小中高	一 般	小中高	視覚					
平成 20 年度	4	0	97	1	6 17	8 8 5	6,718	475	224	8,988	1,530	224	10,742	
平成 21 年度	7	0	84	2	5 24	2 7 3	8,421	2,981	1,392	10,620	3,517	1,392	15,529	
平成 22 年度	6	0	52	2	3 27	5 32	7,583	1,019	714	8,940	1,724	714	11,378	

資料：文化課

(9)少年自然の家の利用状況

平成 2 2 年度

区 分	総数	幼稚園, 保育園	小学校	中学校	高校,大学, 専修学校	生涯学習 関係	主催事業
団体数	437	6	50	21	9	289	62
研修実人員	26,579	288	1,643	1,531	999	10,450	11,668
宿泊延人員	9,879	288	2,784	2,658	1,471	2,511	167
研修延人員	36,458	576	4,427	4,189	2,470	12,961	11,835

資料：少年自然の家

(10)川内文化ホール利用状況

(単位：件)

年 度	計	利用状況			
		大ホール	第 1 会議室	第 2 ～ 1 0 会議室	その他
平成 20 年度	3,049	58	410	2,408	173
平成 21 年度	3,035	71	401	2,309	254
平成 22 年度	3,162	64	367	2,498	233

資料：まちづくり公社

(11)入来文化ホール利用状況

(単位：件)

年 度	計	利用状況		
		大ホール	多目的ホール	会議室その他
平成 20 年度	465	106	129	230
平成 21 年度	439	78	176	185
平成 22 年度	423	86	172	165

資料：まちづくり公社

9 社会体育

(1) 公共社会体育施設利用者数

ア 川内地域

(単位：人)

体 育 施 設		平成 20 年度	平成 21 年度	平成 22 年度
総合体育館	メイン・サブアリーナ・会議室等	135,123	149,117	143,707
	武道場	18,570	17,536	16,434
	弓道場	8,671	7,194	6,788
	トレーニング室・エアロスタジオ	40,575	44,024	44,640
総合運動公園	多目的運動広場	33,329	33,088	46,068
	テニスコート	30,024	29,497	28,950
	野球場	14,615	18,087	14,368
	投球打撃練習場	301	146	131
	陸上競技場	34,866	33,748	40,902
	サンドーム	30,836	25,141	28,185
御陵下公園	野球場	25,901	24,274	23,197
	テニスコート	3,206	3,494	3,166
	運動場会館	20,980	21,574	17,790
川内プール			7,770	6,407
川内レガッタハウス			3,689	5,112
セントピア(体育館)		26,569	27,634	27,129
セントピア(運動広場)		14,676	16,323	14,996
サンアビリティーズ川内		25,462	28,033	25,652
ふれあいドーム(ゲートボール場・テニスコート等)		16,710	16,581	16,723

資料：市民スポーツ課，コミュニティ課，高齢・介護福祉課，障害・社会福祉課

イ 樋脇地域

(単位：人)

体 育 施 設		平成 20 年度	平成 21 年度	平成 22 年度
総合運動場	樋脇体育館	17,564	19,272	23,093
	樋脇グラウンド	7,516	7,711	9,937
	樋脇弓道場	427	310	266
樋脇屋外人工芝競技場		10,907	6,813	7,727
プール	樋脇サンヘルスパーク	17,413	17,951	18,048
	樋脇B&G海洋センター	6,247	7,329	6,900

資料：市民スポーツ課

ウ 入来地域

(単位：人)

体 育 施 設		平成 20 年度	平成 21 年度	平成 22 年度
総合運動場	体育館	15,365	10,460	8,900
	グラウンド	19,966	16,336	13,456
	トレーニング室	1,164	1,357	1,102
	弓道場	24	13	42
	テニスコート	1,629	1,446	1,925
	ゲートボール場	973	754	665
入来武道館		1,888	1,764	1,470

資料：市民スポーツ課

エ 東郷地域

(単位：人)

体 育 施 設		平成 20 年度	平成 21 年度	平成 22 年度
総合運動場	総合体育館	14,647	15,595	20,861
	東郷総合グラウンド	20,826	23,019	28,444
池島運動広場		2,705	1,973	2,314

資料：市民スポーツ課

オ 祁答院地域

(単位：人)

体 育 施 設		平成 20 年度	平成 21 年度	平成 22 年度
祁答院体育館		7,911	7,581	7,791
祁答院グラウンド		5,569	5,367	5,366
弓道場		0	0	0
轟運動広場		239	187	470

資料：市民スポーツ課

カ 里地域

(単位：人)

体 育 施 設		平成 20 年度	平成 21 年度	平成 22 年度
里プール		785	1,542	1,835
里柔道会館		2,493	1,987	1,820

資料：市民スポーツ課

キ 上甌地域

(単位：人)

体 育 施 設		平成 20 年度	平成 21 年度	平成 22 年度
上甌グラウンド		3,172	3,206	3,598
上甌B&G海洋センター		1,337	1,321	1,642
コミュニティセンター（体育館）		4,227	6,974	6,419
江石体育館		669	698	494

資料：市民スポーツ課，社会教育課

ク 鹿島地域

(単位：人)

体 育 施 設		平成 20 年度	平成 21 年度	平成 22 年度
鹿島コミュニティプール		906	805	596

資料：市民スポーツ課

第9 運輸・通信

1 鉄道

(1) 鉄道の乗降客数

ア JR九州

(単位：人)

年 度		総 数	川 内	(内)新幹線利用者	隈之城	木場茶屋
乗 客	平成20年度	1,148,387	1,007,360	470,491	128,626	12,401
	平成21年度	1,092,316	956,634	456,094	122,474	13,208
	平成22年度	1,129,146	995,378	467,183	122,388	11,380
降 客	平成20年度	1,160,698	1,015,506	465,994	131,618	13,574
	平成21年度	1,101,769	963,267	450,268	124,328	14,174
	平成22年度	1,138,150	1,000,904	460,478	124,852	12,394

資料：JR九州鹿児島支社

イ 肥薩おれんじ

(単位：人)

年 度		総 数	西 方	薩摩高城	草 道	上川内	川 内
乗 客	平成20年度	136,474	9,095	2,375	9,881	51,940	63,183
	平成21年度	129,193	6,604	3,506	7,726	53,136	58,221
	平成22年度	125,204	6,952	3,209	11,674	49,575	53,794
降 客	平成20年度	151,636	10,278	2,487	10,712	54,107	74,052
	平成21年度	143,093	7,712	3,644	8,615	55,217	67,905
	平成22年度	139,115	7,776	3,261	12,430	51,860	63,788

資料：肥薩おれんじ鉄道

2 バス等

(1) バス輸送状況

ア 定期バス

年 度		バス所有数 (両)	走行延数 (千 km)	輸送人員 (千人)	1日平均輸送 人員
いわさきバス ネットワーク	平成20年度	64	2,838	1,018	2,790
	平成21年度	65	2,239	1,067	2,925
	平成22年度	69	2,843	926	2,538
南国バス	平成20年度	28	1,401	431	1,181
	平成21年度	27	1,127	359	984
	平成22年度	28	1,138	341	933

イ 貸切

年 度		バス所有数 (両)	走行延数 (千 km)	輸送人員 (千人)	1日平均輸送人員 (人)
いわさきバス ネットワーク	平成20年度	6	218	25	69
	平成21年度	5	22	3	9
	平成22年度	5	80	11	30
南国バス	平成20年度	5	60.9	57	156
	平成21年度	5	62.3	55	151
	平成22年度	5	21.4	11	30

資料：いわさきバスネットワーク（株）、南国交通（株）

(2)市営バス（甌島）利用状況

ア 定期バス

年 度		バス所有数 (両)	走行延数 (千 k m)	輸送人員 (千人)	1日平均輸送人員 (人)
上甌	平成20年度	4	128	31	84
	平成21年度	4	129	28	77
	平成22年度	4	126	26	71
下甌	平成20年度	6	210	19	52
	平成21年度	6	210	17	47
	平成22年度	6	209	14	38

資料：商工振興課

イ 貸切バス

年 度		バス所有数 (両)	走行延数 (千 k m)	輸送人員 (千人)	1日平均輸送人員 (人)
上甌	平成20年度	1	4	2	7
	平成21年度	1	5	2	7
	平成22年度	1	8	3	9
下甌	平成20年度	1	10	3	8
	平成21年度	1	10	4	12
	平成22年度	1	9	4	11

資料：商工振興課

(3)巡回バス利用状況

年 度		くるくるバス (川内)	ゆうゆうバス (樋脇)	乗合 タクシー	デマンド タクシー	ゆったりバス (東郷)	祁答院バス (祁答院)
				(入来)			
平成20年度	利用人員	105,950	17,735	7,148	-	10,736	7,145
	1日平均	292	60	24	-	36	23
平成21年度	利用人員	103,765	19,345	5,646	-	9,590	8,040
	1日平均	286	66	19	-	33	26
平成22年度	利用人員	105,079	17,693	1,157	1,789	9,610	6,118
	1日平均	289	59	16	8	32	20

※ 乗合タクシー：平成22年4月から6月（デマンドタクシーへ移行） 資料：商工振興課
 デマンドタクシー：平成22年7月～平成23年3月

(4)車種別保有自動車台数

各年度末現在

年 度	計	乗用		乗合用	貨物用			特種（殊）用	
		普通	小型		普通	小型四輪	被牽引	特種用途	大型特殊
平成20年度	39,220	10,465	20,688	307	2,294	3,496	101	1,273	596
平成21年度	38,613	10,465	20,255	296	2,231	3,403	98	1,274	591
平成22年度	38,004	10,562	19,761	297	2,201	3,248	94	1,255	586

資料：九州運輸局鹿児島運輸支局

(5) 軽自動車等登録台数

ア 軽自動車等登録台数

各年4月1日現在

年次	計	軽自動車				小型二輪	小型特殊	
		軽二輪	軽四輪				農耕用	その他
			乗用	自家用貨物	営業用貨物			
平成21年	51,564	1,063	22,481	14,928	179	885	2,636	226
平成22年	51,763	1,071	23,276	14,601	188	907	2,609	230
平成23年	52,202	1,083	24,200	14,486	179	912	2,568	245

イ 原動機付自転車

年次	50cc以下	51~90cc	91~125cc	ミニカー
平成21年	8,299	460	349	58
平成22年	7,990	431	392	68
平成23年	7,641	393	430	65

資料：税務課

3 川内港利用状況

(1) 川内港 船種別入港船舶

年次		計	外航商船	内航商船	漁船	その他
隻数	平成19年	3,560	90	767	2,703	0
	平成20年	3,107	85	657	2,365	0
	平成21年	2,863	77	582	2,204	0
総トン数	平成19年	1,557,0	1,011,195	516,258	29,560	0
	平成20年	1,521,5	1,117,290	380,965	23,266	0
	平成21年	1,101,7	759,067	316,784	25,887	0

資料：鹿児島県統計年鑑

(2) 川内港 輸移出入貨物数量

ア 輸移出

(単位：t)

年次	計	農水産品	林産品	鉱産品	金属機械工業品
平成19年	343,299	865	603	210,551	1,345
平成20年	264,581	1,051	3,623	131,191	157
平成21年	221,501	1,652	2,012	134,125	3,010

年次	化学工業品	軽工業品	雑工業品	特殊品	分類不能
平成19年	269	121,398	685	7,182	401
平成20年	1,812	117,736	4	8,752	255
平成21年	529	75,562	188	4,316	107

資料：鹿児島県統計年鑑

イ 輸移入

(単位：t)

年次	計	農水産品	林産品	鉱産品	金属機械工業
平成19年	1,459,603	2,377	772,263	342,945	402
平成20年	1,238,537	2,409	777,152	202,966	551
平成21年	919,123	9,396	518,651	157,968	1,078

年次	化学工業品	軽工業品	雑工業品	特殊品	分類不能
平成19年	290,809	16,878	832	32,361	736
平成20年	204,652	25,715	850	24,229	13
平成21年	180,596	23,951	1,190	26,275	18

資料：鹿児島県統計年鑑

4 甌島航路利用状況

(1) 利用者数

年次	高速船	フェリー		計(人)
		人	車	
平成21年	44,464.5	141,562.0	24,605	186,026.5
平成22年	35,173.5	145,938.0	24,241	181,111.5
平成23年	43,165.5	134,632.5	21,023	177,798.0

資料：企業・港振興課

(2) 港別乗降客数(平成23年分)

区分		高速船		フェリー		計(人)
		人	人	車		
串木野新港	乗客	20,135.0	65,384.0	9,866		85,519.0
	降客	19,318.5	64,675.0	9,815		83,993.5
	計	39,453.5	130,059.0	19,681		169,512.5
里港	乗客	10,536.0	27,898.5	3,343		38,434.5
	降客	6,559.5	37,546.5	4,193		44,106.0
	計	17,095.5	65,445.0	7,536		82,540.5
中甌港	乗客	3,045.0	8,846.5	1,686		11,891.5
	降客	2,947.0	3,636.5	994		6,583.5
	計	5,992.0	12,483.0	2,680		18,475.0
鹿島港	乗客	2,578.0	7,255.5	1,826		9,833.5
	降客	3,816.5	5,760.5	2,046		9,577.0
	計	6,394.5	13,016.0	3,872		19,410.5
長浜港	乗客	2,105.0	24,659.5	4,302		26,764.5
	降客	3,211.5	22,415.0	3,975		25,626.5
	計	5,316.5	47,074.5	8,277		52,391.0
手打港	乗客	4,766.5	588.5	0		5,355.0
	降客	7,312.5	599.0	0		7,911.5
	計	12,079.0	1,187.5	0		13,266.5
総数	乗客	43,165.5	134,632.5	21,023		177,798.0
	降客	43,165.5	134,632.5	21,023		17,798.0

※ 12歳未満は、0.5人で計算

資料：企業・港振興課

※ 手打港のフェリー利用者数については、フェリードック期間の高速船代替運航によるもの

5 電信・電話

(1) 一般加入世帯数

年度	一般加入世帯数
平成20年度	34,854
平成21年度	33,369
平成22年度	31,972

資料：西日本電信電話(株)鹿児島支店

第10 建設

1 道路橋梁の状況

(1) 道路の状況

平成22年4月1日現在 (単位: m, %)

区 分		国 道		県 道			市 道
		国管理	県管理	計	主要地方道	一般県道	
実延長 (A)		26,973	29,940	337,139	108,787	228,352	1,535,221
内 訳	改良済延長 (B)	26,973	29,940	281,886	104,311	177,575	864,511
	舗装済延長 (C)	26,973	29,940	337,139	108,787	228,352	1,411,441
	自動車交通不能道延長(D)	0	0	0	0	0	41,225
改良率 (B) / (A)		100.0	100.0	83.6	95.9	77.8	56.3
舗装率 (C) / (A)		100.0	100.0	100.0	100.0	100.0	91.9
交通不能率 (D) / (A)		0.0	0.0	0.0	0.0	0.0	2.7

資料: 建設維持課

(2) 橋梁の状況

平成22年4月1日現在 (単位: m, %)

区 分		国 道		県 道			市 道	
		国管理	県管理	計	主要地方道	一般県道		
全橋梁 (E)	橋数	36.5	19.0	184.0	58.0	126.0	822.5	
	延長	1,680.0	1,058.0	50,750.0	1,556.0	3,519.0	11,067.0	
内 訳	木橋	橋数	・	0.0	・	・	・	
		延長	・	0.0	・	・	・	
	永久橋 (F)	橋数	36.5	19.0	184.0	58.0	126.0	822.5
		延長	1,680.0	1,058.0	5,075.0	1,556.0	3,519.0	11,067.0
	石橋	橋数	・	・	・	・	・	4.0
		延長	・	・	・	・	・	74.6
荷重制限橋	橋数	・	・	・	・	・	・	
	延長	・	・	・	・	・	・	
交通不能橋	橋数	・	・	・	・	・	・	
	延長	・	・	・	・	・	・	
永久橋率 (F) / (E)		100.0	100.0	100.0	100.0	100.0	100.0	

※ 永久橋の橋数及び延長には、石橋の橋数及び延長を含む

資料: 建設維持課

※ 「・」については、数字不詳

2 都市計画区域等指定面積

(1) 都市計画区域等の設定状況

各年3月31日現在

年 度		市 域	都市計画区域	川内都市計画区域	川内用途地域
平成20年度	面積(ha)	68,350	13,793	10,050	1,329
	割合 (%)	100	20.18	14.7	1.94
平成21年度	面積(ha)	68,350	13,793	10,050	1,329
	割合 (%)	100	20.18	14.7	1.94
平成22年度	面積(ha)	68,350	13,793	10,050	1,329
	割合 (%)	100	20.18	14.7	1.94

年 度		樋脇都市計画区域	入来都市計画区域	入来用途地域面積	都市計画区域外
平成20年度	面積(ha)	3,173	570	81.8	54,557
	割合(%)	4.64	0.83	0.12	79.82
平成21年度	面積(ha)	3,173	570	81.8	54,557
	割合(%)	4.64	0.83	0.12	79.82
平成22年度	面積(ha)	3,173	570	81.8	54,557
	割合(%)	4.64	0.83	0.12	79.82

資料：都市計画課

(2) 用途地域の設定状況

ア 川内都市計画地域

(単位：ha)

年 度	第一種 低層住 居専用	第一種 中高層 住居専用	第二種 中高層 住居専用	第一種 住居	第二種 住居	準住居	近隣 商業	商業	準工業	工業	工業 専用	無指定
平成20年度	144	179	286	274	73	58	20	57	94	105	39	8,721
平成21年度	144	179	286	274	73	58	20	57	94	105	39	8,721
平成22年度	144	179	286	274	73	58	20	57	94	105	39	8,721

資料：都市計画課

イ 樋脇都市計画地域

(単位：ha)

年 度	第一種 低層住 居専用	第一種 中高層 住居専用	第二種 中高層 住居専用	第一種 住居	第二種 住居	準住居	近隣 商業	商業	準工業	工業	工業 専用	無指定
平成20年度	0	0	0	0	0	0	0	0	0	0	0	3,173
平成21年度	0	0	0	0	0	0	0	0	0	0	0	3,173
平成22年度	0	0	0	0	0	0	0	0	0	0	0	3,173

資料：都市計画課

ウ 入来都市計画区域

(単位：ha)

年 度	第一種 低層住 居専用	第一種 中高層 住居専用	第二種 中高層 住居専用	第一種 住居	第二種 住居	準住居	近隣 商業	商業	準工業	工業	工業 専用	無指定
平成20年度	0	11.5	0	45.1	0	7	4.4	1.8	0	12	0	488.2
平成21年度	0	11.5	0	45.1	0	7	4.4	1.8	0	12	0	488.2
平成22年度	0	11.5	0	45.1	0	7	4.4	1.8	0	12	0	488.2

資料：都市計画課

3 都市公園

各年3月31日現在

年 度	計		街区公園		近隣公園		地区公園	
	数	面積 (m ²)	数	面積 (m ²)	数	面積 (m ²)	数	面積 (m ²)
平成20年度	35	910,753	27	83,286	5	191,877	1	48,383
平成21年度	35	910,753	27	83,286	5	191,877	1	48,383
平成22年度	35	910,753	27	83,286	5	191,877	1	48,383

年 度	総合公園		運動公園		行政区域1人当た り公園面積 (m ²)	市域総面積に対す る割合 (%)
	数	面積 (m ²)	数	面積 (m ²)		
平成20年度	1	110,880	1	476,327	9.02	0.13
平成21年度	1	110,880	1	476,327	9.05	0.13
平成22年度	1	110,880	1	476,327	9.08	0.13

資料：建設整備課

4 児童遊園他

平成23年3月31日現在

区分	総数		公有地		民有地	
	数	面積 (㎡)	数	面積 (㎡)	数	面積 (㎡)
都市公園	35	910,753	35	910,753	0	0
普通公園	139	544,594	140	548,555	0	0
運動広場	43	77,486	4	10,578	39	66,908
児童遊園	47	53,357	1	340	46	53,017

資料：建設整備課

5 市内中高層建築物

平成23年4月1日現在

区分	総数	中央署管内 (含む南部)	東部所管内 (含む祁答院)	西部署管内	上甌分駐所	下甌分駐所
15階	2	2	—	—	—	—
14階	2	1	1	—	—	—
12階	1	1	—	—	—	—
11階	1	1	—	—	—	—
8階	2	2	—	—	—	—
7階	5	5	—	—	—	—
6階	15	9	3	2	1	—
5階	71	56	8	4	—	3
4階	214	194	16	4	—	—
3階	449	360	35	11	18	25

資料：消防局予防課

6 市営住宅管理戸数

平成24年1月1日現在

地域別	計		市営住宅		一般住宅		特定公共賃貸住宅	
	団地	戸	団地	戸	団地	戸	団地	戸
総数	180	2,340	99	2,063	73	224	8	53
川内	34	1,282	29	1,266	4	8	1	8
樋脇	15	153	11	144	4	9	0	0
入来	19	182	14	174	4	6	1	2
東郷	18	198	10	168	8	30	0	0
祁答院	31	207	6	87	19	77	6	43
里	11	59	5	38	6	21	0	0
上甌	20	87	6	51	14	36	0	0
下甌	25	118	15	94	10	24	0	0
鹿島	7	54	3	41	4	13	0	0

資料：建築住宅課

第 1 1 治安・防災

1 警察

(1) 犯罪の発生件数と検挙件数

年次	区分	計	凶悪犯	粗暴犯	窃盗	知能犯	その他
平成 20 年	発生	541	0	21	433	22	65
	検挙	182	0	16	146	3	17
平成 21 年	発生	567	4	29	434	22	78
	検挙	266	4	28	191	12	31
平成 22 年	発生	562	2	20	455	11	74
	検挙	242	2	21	185	10	24

※ 凶悪犯：殺人，強盗，放火，強姦等

資料：薩摩川内警察署

粗暴犯：暴行，傷害，脅迫等 知能犯：詐欺，横領等

(2) 少年犯罪件数

年次	計	凶悪犯	粗暴犯	窃盗	知能犯	強制わいせつ	その他
平成 20 年	63	0	0	49	0	0	14
平成 21 年	40	0	3	32	2	0	3
平成 22 年	47	0	1	36	1	0	9

※ 14 歳未満の少年を含む

資料：薩摩川内警察署

(3) 交通違反の検挙件数

年次	計	速度超過	無免許	飲酒	一時不停止	駐停車	信号無視	シートベルト	その他
平成 20 年	7,516	1,674	25	48	268	707	446	2,783	1,565
平成 21 年	7,163	1,376	23	30	791	279	507	2,365	1,792
平成 22 年	8,055	836	24	50	1,810	108	765	2,679	1,813

資料：薩摩川内警察署

(4) 原因別交通事故発生処理件数及び死傷者数(第 1 当事者)

年次	計	飲酒	前方不注視	安全不確認	交差点安全進行違反	最高速度違反	その他	死者	負傷者
平成 20 年	529	0	196	131	5	6	191	2	600
平成 21 年	519	5	224	121	15	0	154	4	638
平成 22 年	469	4	166	97	20	0	182	6	564

資料：薩摩川内警察署

(5) 車種別交通事故発生件数(第 1 当事者)

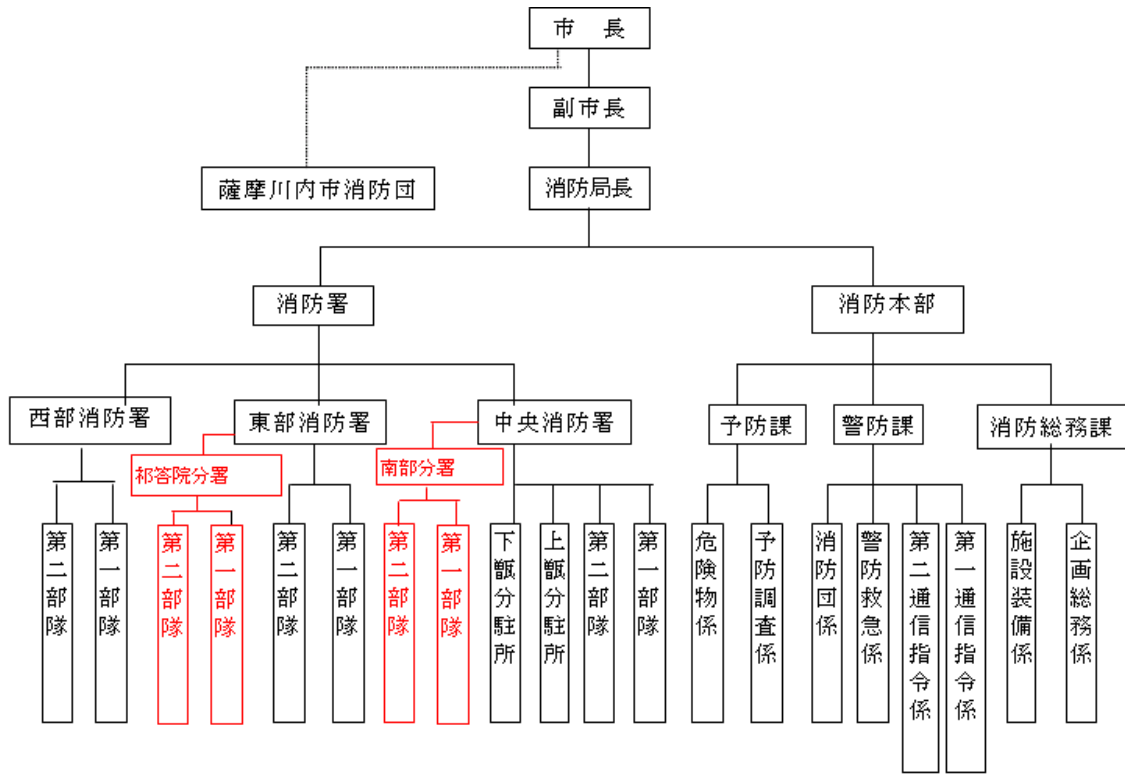
年次	計	乗用自動車	貨物自動車	バス	軽自動車	原動機付自転車	その他の車輛	その他
平成 20 年	529	195	40	1	202	67	22	2
平成 21 年	519	190	36	0	214	51	22	6
平成 22 年	469	183	35	3	186	38	23	1

資料：薩摩川内警察署

2 消防

(1) 薩摩川内市消防局組織

平成23年4月1日現在



(2) 消防職員、団員数及び消防車両等

ア 消防本部

各年4月1日現在

年次	消防車					
	ポンプ車	水槽付ポンプ車	はしご車	電源照明車	救助工作車	高所放水車
平成21年	2	6	1	1	1	1
平成22年	2	6	1	1	1	1
平成23年	2	7	1	1	1	1

年次	消防車		その他			計	職員数
	化学車	泡原液搬送車	救急車	指揮車等	その他		
平成21年	1	1	9	9	11	43	147
平成22年	1	1	9	9	12	44	148
平成23年	1	1	9	9	13	46	149

資料：消防局消防総務課

イ 消防団

各年4月1日現在

年次	分団数	分団員数	ポンプ車	水槽付ポンプ車	小型動力ポンプ	小型動力ポンプ積載車
平成21年	32	1,290	25	1	80	62
平成22年	32	1,278	25	1	80	62
平成23年	32	1,288	25	1	80	62

資料：消防局消防総務課

ウ 消防水利

各年4月1日現在

年次	消火栓	防火水槽
平成21年	2,401	855
平成22年	2,448	860
平成23年	2,456	865

資料：消防局消防総務課

(3) 火災の発生状況

年次	計	建物				
		専用住宅	店舗等併用住宅	店舗飲食店	共同住宅類	工場作業場
平成21年	82	13	2	0	3	3
平成22年	63	14	0	0	2	3
平成23年	47	14	0	1	0	4

年次	建物		車両	林野	船舶	その他
	倉庫	その他の用途				
平成21年	1	3	9	6	0	42
平成22年	5	1	2	4	0	32
平成23年	3	2	4	3	0	16

資料：消防局予防課

(4) 原因別火災発生件数

年次	計	たばこ	たき火	火入れ	火遊び	コンロ	風呂かまど
平成21年	82	1	31	6	2	5	2
平成22年	63	2	19	4	0	6	0
平成23年	47	2	8	3	1	4	2

年次	ストーブ	マッチ・ライター	煙突煙道	電灯・電話等の配線	放火(疑いを含む)	その他	不明調整中
平成21年	2	1	0	2	3	15	12
平成22年	1	0	1	1	2	18	9
平成23年	1	0	0	3	4	14	5

資料：消防局予防課

(5) 月別火災発生件数

年次	計	1月	2月	3月	4月	5月	6月	7月	8月	9月	10月	11月	12月
平成21年	82	3	8	3	7	14	5	2	11	17	8	3	1
平成22年	63	2	9	7	3	12	9	1	2	4	2	8	4
平成23年	47	3	4	6	4	3	3	3	2	7	4	3	5

資料：消防局予防課

(6) 火災の損害状況

年次	焼失面積		罹災状況			死傷者		損害見積額 (千円)
	建物 (㎡)	林野 (a)	棟数	世帯	人員	死者	負傷者	
平成21年	1,631	16	28	36	66	2	13	100,286
平成22年	1,616	3	36	21	47	2	16	61,835
平成23年	1,820	11	43	23	48	2	6	54,241

資料：消防局予防課

(7) 救急出動状況

年次	計	火災	自然災害	水難	交通事故	労災事故
平成21年	3,767	24	0	5	322	18
平成22年	3,724	22	1	7	330	16
平成23年	3,959	23	0	3	326	17

年次	運動競技	一般負傷	加害	自損行為	急病	その他
平成21年	39	445	14	50	2,206	644
平成22年	23	439	19	58	2,210	599
平成23年	30	497	12	42	2,307	702

資料：消防局警防課

(8) 危険物施設状況

各年4月1日現在

年次	計	製造所	貯蔵所					
			屋外	屋内	屋外タンク	屋内タンク	地下タンク	移動タンク
平成21年	530	2	11	33	103	10	73	60
平成22年	513	2	11	32	100	9	72	58
平成23年	499	2	10	32	98	8	68	58

年次	取扱所				
	給油	一般	移送	第1種販売	第2種販売
平成21年	135	96	5	1	1
平成22年	129	94	4	1	1
平成23年	125	92	4	1	1

資料：消防局予防課

3 交通災害共済

(1) 交通災害共済地区別加入者状況 平成23年12月31日現在

地区別	地区別人口	共済加入者	加入率 (%)
総数	100,532	30,518	30.3
川内	72,680	20,246	27.8
樋脇	7,107	2,563	36.0
入来	5,402	1,859	34.4
東郷	5,681	2,105	37.0
祁答院	4,083	1,608	39.3
里	1,295	595	45.9
上甌	1,487	669	44.9
下甌	2,284	691	30.2
鹿島	513	182	35.4

資料：市民課

(2) 交通災害共済見舞金給付状況 (単位：千円)

年度	計		死亡見舞金		傷害見舞金	
	件数	金額	件数	金額	件数	金額
平成20年度	103	7,870	1	1,000	102	6,870
平成21年度	151	17,080	6	6,000	145	11,080
平成22年度	106	10,050	4	4,000	102	6,050

資料：市民課

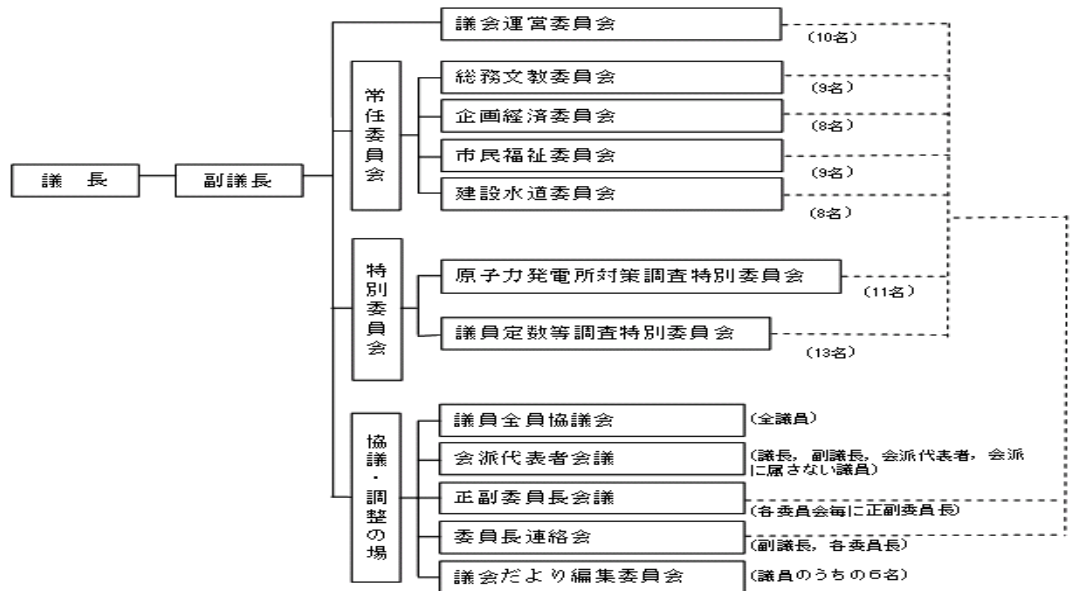
第 1 2 行政

1 議決機関

(1) 市議会機構

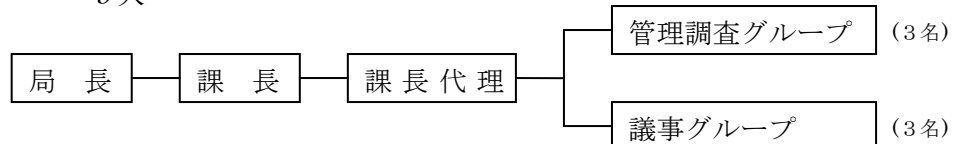
定 数 3 4 名

平成 2 4 年 1 月 1 日現在



(2) 議会事務局—議事調査課

条例定数 1 0 人
現員数 9 人



(3) 議会選出の各種委員

平成 2 4 年 1 月 1 日現在

委員会の名称	選出数
薩摩川内市民生委員推薦会委員	2
薩摩川内市都市計画審議会委員	4
薩摩川内市土地開発公社理事	2

資料：議事調査課

(4) 市議会・議員全員協議会開催状況

年 次	定例会			臨時会			全員協議会
	開会回数	会期日数	本会議日数	開会回数	会期日数	本会議日数	開催日数
平成 21 年	4	109	15	1	1	1	14
平成 22 年	4	133	23	1	2	2	12
平成 23 年	4	137	23	0	0	0	11

資料：議事調査課

(5) 委員会等開催状況

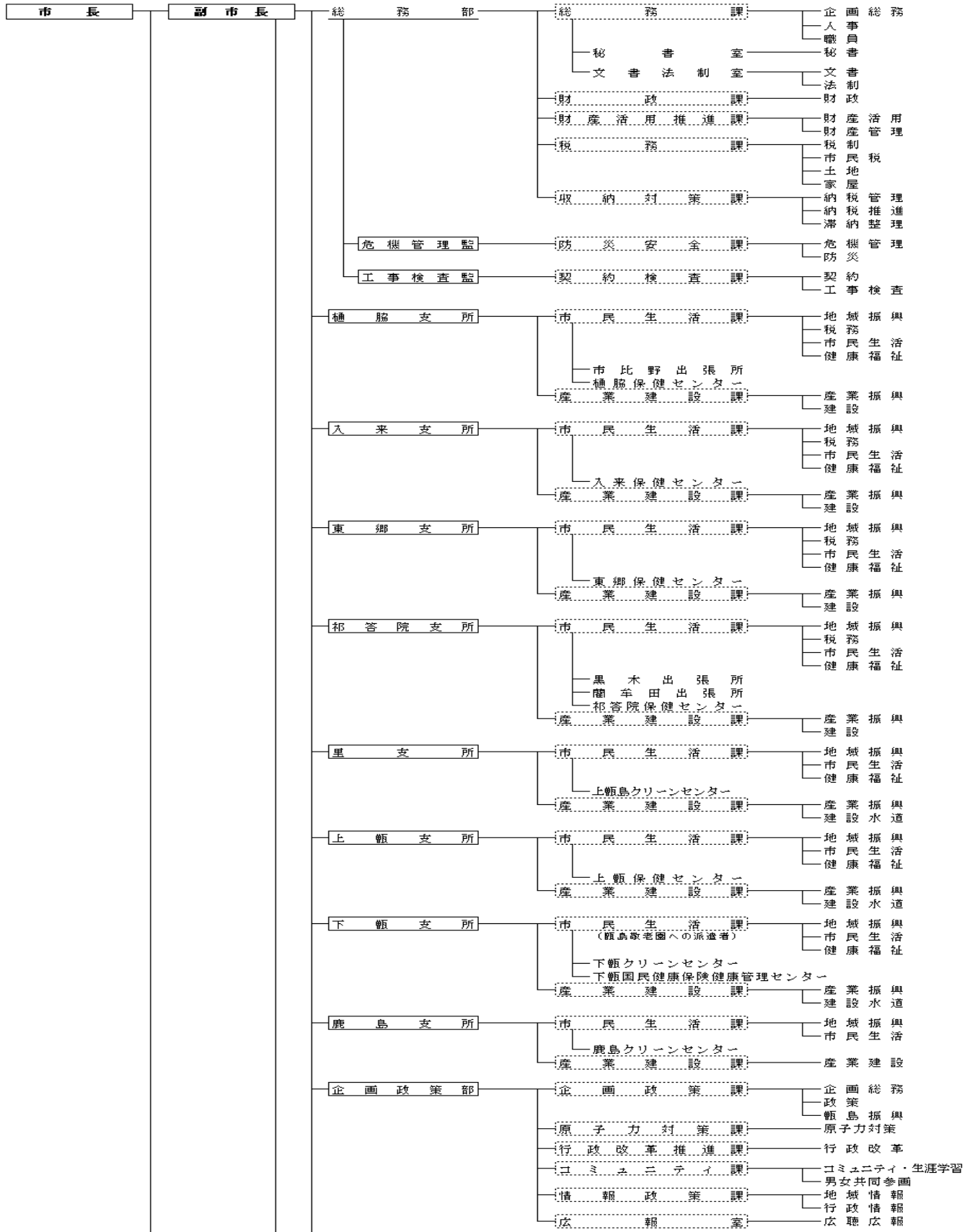
年 次	総務文教	企画経済	市民福祉	建設水道	議会運営	特別委員会	計
平成 21 年	8	7	8	6	21	44	94
平成 22 年	9	10	9	9	29	40	106
平成 23 年	8	9	10	7	18	24	76

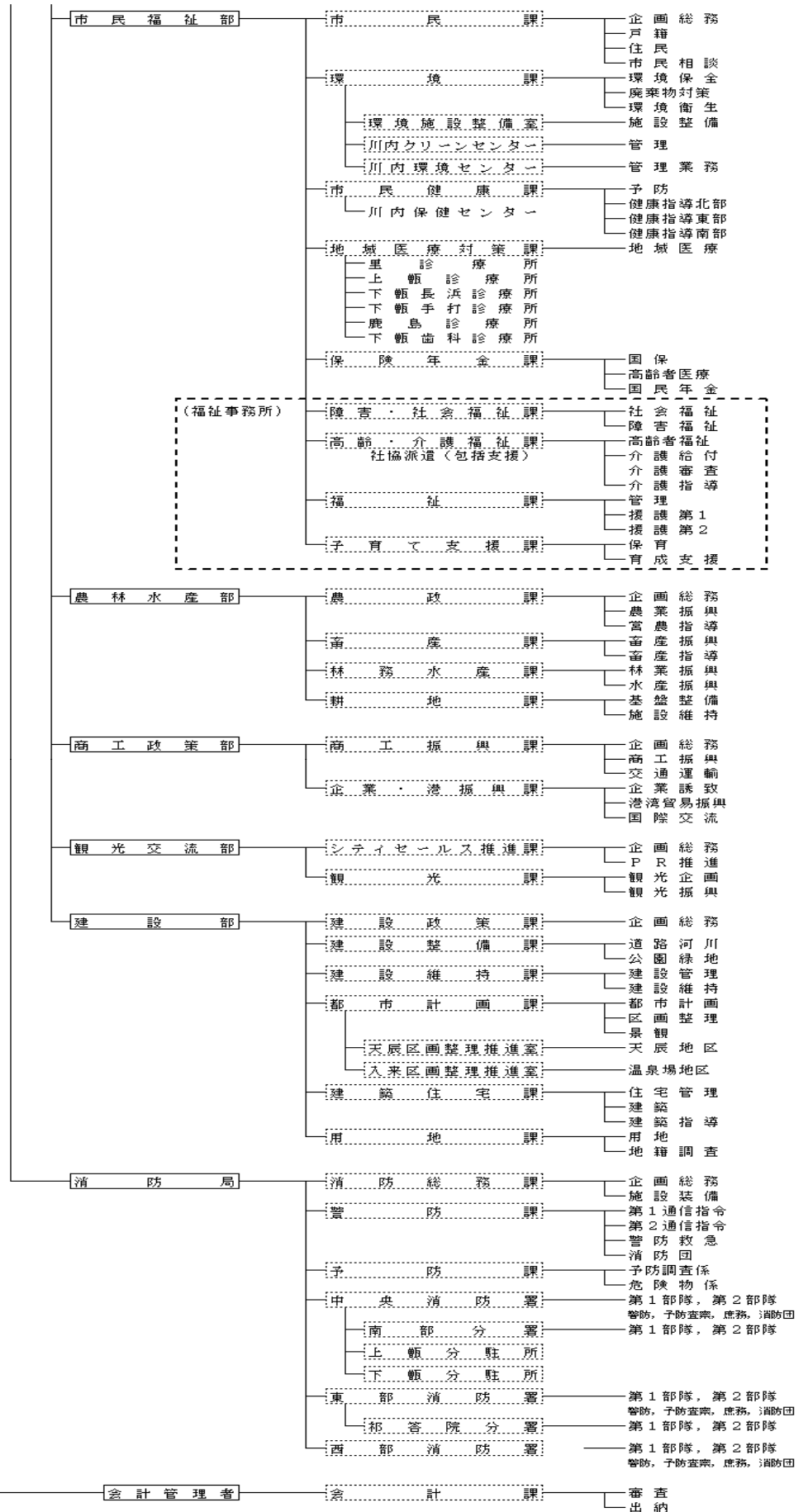
資料：議事調査課

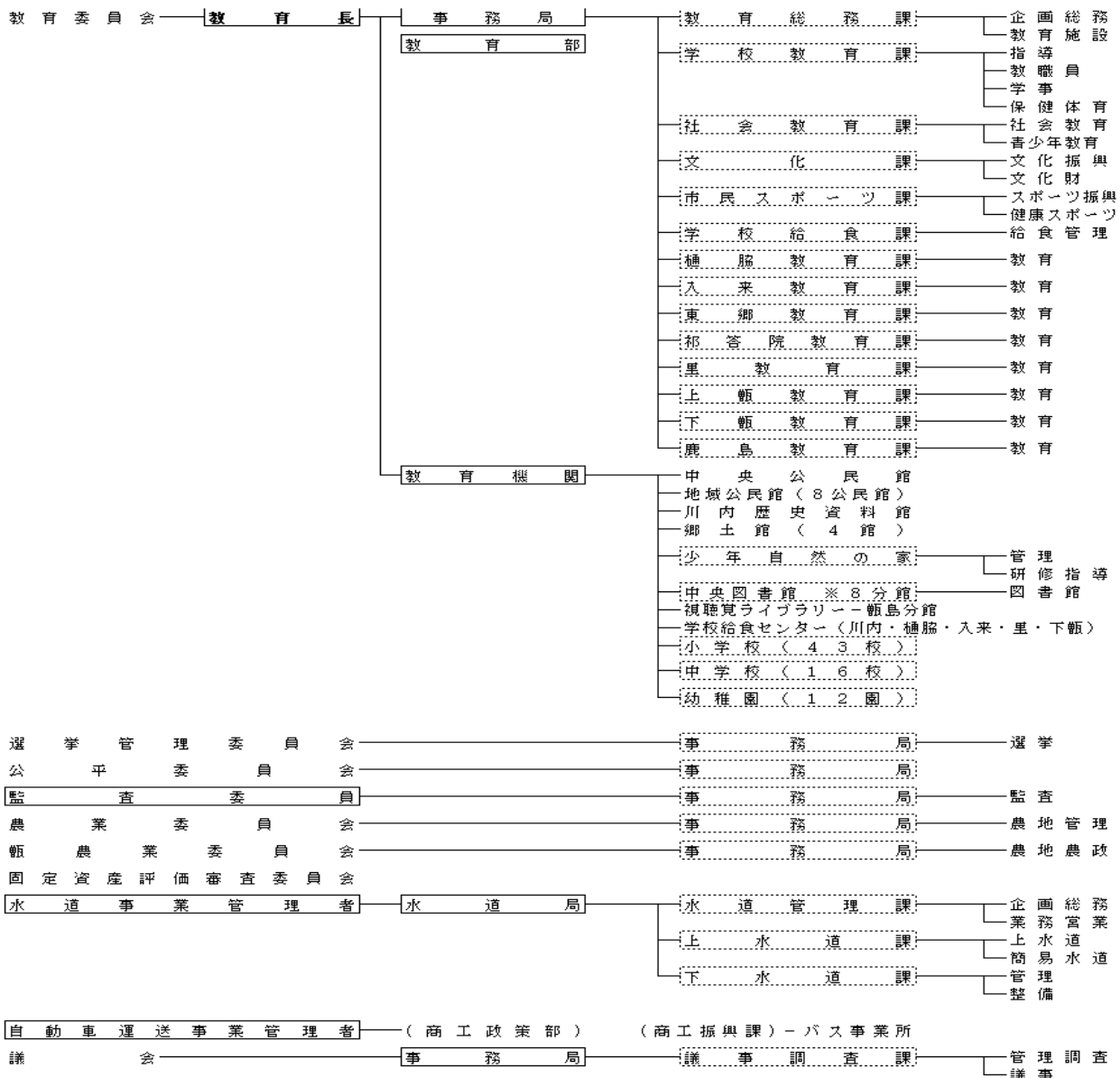
2 薩摩川内市組織図

(1)本庁・支所等

平成23年4月1日現在







(2) 職員数

平成23年4月1日現在

機 関	職 員 数
総 数	1,149
市長事務部局	748
議会事務局	9
教育委員会事務局	177
選挙管理委員会事務局	3
監査事務局	5
公平委員会事務局	-
農業委員会事務局	7
甌農業委員会事務局	-
消防局	149
水道局	43
自動車運送事業事務局 (商工政策部)	8

※ 公平委員会事務局及び甌農業委員会事務局は併任

資料：行政改革推進課

3 自治会組織

(1)自治会数

平成23年4月1日現在

地域別	地区数	自治会数	規模別（世帯数）				
			1～50	51～100	101～150	151～200	201～
計	48	587	387	123	39	15	23
川内	19	323	181	80	31	10	21
樋脇	5	89	82	7			
入来	5	71	67	4			
東郷	5	42	30	8	2	2	
祁答院	5	28	13	15			
里	1	5		1	3	1	
上甑	1	7	2	2	1	1	1
下甑	6	15	7	4	2	1	1
鹿島	1	7	5	2			

資料：コミュニティ課

4 選挙

(1)選挙人名簿登録者数

各年12月2日（登録日）現在

年次	総数	男	女
平成21年	81,809	38,071	43,738
平成22年	81,552	37,951	43,601
平成23年	81,261	37,998	43,263

資料：選挙管理委員会

(2)地域別有権者数

平成23年12月2日（登録日）現在

地域別	投票所	計	男	女
総数	92	81,261	37,998	43,263
川内	37	57,657	27,066	30,591
樋脇	8	5,958	2,750	3,208
入来	9	4,606	2,075	2,531
東郷	9	4,646	2,156	2,490
祁答院	8	3,430	1,538	1,892
里	2	1,144	552	592
上甑	7	1,366	647	719
下甑	10	1,988	999	989
鹿島	2	466	215	251

資料：選挙管理委員会

(3) 市長及び市議会議員選挙の記録

ア 市長

執行年月日	当日有権者数			投票者数			投票率 (%)		
	計	男	女	計	男	女	計	男	女
平成20年10月19日	81,216	37,647	43,569	58,943	27,149	31,794	72.58	72.11	72.97

イ 市議会議員

執行年月日	当日有権者数			投票者数			投票率 (%)		
	計	男	女	計	男	女	計	男	女
平成20年10月19日	81,216	37,647	43,569	58,946	27,149	31,797	72.58	72.11	72.98

資料：選挙管理委員会

(4) 県知事及び県議会議員選挙の記録

ア 県知事

執行年月日	当日有権者数			投票者数			投票率 (%)		
	計	男	女	計	男	女	計	男	女
平成20年7月13日	80,567	37,277	43,290	35,195	16,253	18,942	43.68	43.60	43.76

イ 県議会

執行年月日	当日有権者数			投票者数			投票率 (%)		
	計	男	女	計	男	女	計	男	女
平成23年4月10日	80,030	37,211	42,819	47,192	22,043	25,149	58.97	59.24	58.73

※ 薩摩川内選挙区の記録です

資料：選挙管理委員会

(5) 参議院議員選挙（選挙区及び比例代表）の記録

ア 選挙区

執行年月日	当日有権者数			投票者数			投票率 (%)		
	計	男	女	計	男	女	計	男	女
平成22年7月11日	81,509	37,896	43,613	49,166	23,251	25,915	60.32	61.35	59.42

イ 比例代表

執行年月日	当日有権者数			投票者数			投票率 (%)		
	計	男	女	計	男	女	計	男	女
平成22年7月11日	81,509	37,896	43,613	49,165	23,250	25,915	60.32	61.35	59.42

資料：選挙管理委員会

(6) 衆議院議員選挙（選挙区及び比例代表）の記録

ア 選挙区

執行年月日	当日有権者数			投票者数			投票率 (%)		
	計	男	女	計	男	女	計	男	女
平成21年8月30日	81,635	37,950	43,685	59,866	28,187	31,679	73.33	74.27	72.52

イ 比例代表

執行年月日	当日有権者数			投票者数			投票率 (%)		
	計	男	女	計	男	女	計	男	女
平成21年8月30日	81,635	37,950	43,685	59,860	28,186	31,674	73.33	74.27	72.51

資料：選挙管理委員会

第13 財政

1 一般会計歳入歳出予算・決算

(単位：千円)

年 度	歳 入			歳 出		
	当初予算額	最終予算額	決算額	当初予算額	最終予算額	決算額
平成20年度	46,170,000	53,447,276	49,884,682	46,170,000	53,447,276	47,791,045
平成21年度	46,020,000	56,111,803	53,884,172	46,020,000	56,111,803	51,758,305
平成22年度	49,880,000	57,412,694	56,020,141	49,880,000	57,412,694	53,514,906

資料：財政課

2 年度別一般会計歳入決算額

(単位：千円，%)

歳 入 区 分	平成20年度		平成21年度		平成22年度	
	決算額	構成比	決算額	構成比	決算額	構成比
歳 入 合 計	49,884,682	100.0	53,884,172	100.0	56,020,141	100.0
市 税	11,986,763	24.0	11,435,382	21.2	11,743,463	21.0
地 方 譲 与 税	648,808	1.3	610,068	1.1	592,987	1.1
利 子 割 交 付 金	39,599	0.1	30,267	0.1	31,999	0.1
配 当 割 交 付 金	6,096	0.0	4,795	0.0	4,254	0.0
株 式 等 譲 渡 所 得 割 交 付 金	1,397	0.0	1,828	0.0	4,628	0.0
地 方 消 費 税 交 付 金	893,675	1.8	921,598	1.7	920,014	1.6
ゴ ル フ 場 利 用 税 交 付 金	39,271	0.1	37,791	0.1	33,051	0.1
国 有 提 供 施 設 等 所 在 市 町 村 助 成 交 付 金	14,448	0.0	17,756	0.0	17,844	0.0
自 動 車 取 得 税 交 付 金	162,986	0.3	100,988	0.2	86,021	0.2
地 方 特 例 交 付 金	142,837	0.3	157,658	0.3	176,387	0.3
地 方 交 付 税	16,799,771	33.7	17,325,384	32.2	18,315,411	32.7
交 通 安 全 対 策 特 別 交 付 金	17,372	0.0	17,596	0.0	17,039	0.0
分 担 金 及 び 負 担 金	523,325	1.1	530,925	1.0	526,894	0.9
使 用 料 及 び 手 数 料	808,285	1.6	819,592	1.5	810,743	1.4
国 庫 支 出 金	5,172,423	10.4	9,170,677	17.0	8,614,121	15.4
県 支 出 金	3,755,445	7.5	3,489,515	6.5	4,132,705	7.4
財 産 収 入	453,802	0.9	423,144	0.8	810,561	1.5
寄 附 金	18,038	0.0	20,969	0.0	12,173	0.0
繰 入 金	2,297,388	4.6	2,305,835	4.3	1,421,163	2.5
繰 越 金	1,659,746	3.3	2,093,637	3.9	2,125,867	3.8
諸 収 入	377,207	0.8	537,867	1.0	742,416	1.3
市 債	4,066,000	8.2	3,830,900	7.1	4,880,400	8.7

資料：財政課

3 年度別一般会計歳出決算額

(単位：千円，%)

歳出区分	平成20年度		平成21年度		平成22年度	
	決算額	構成比	決算額	構成比	決算額	構成比
歳出合計	47,791,045	100.0	51,758,305	100.0	53,514,906	100.0
議会費	390,247	0.8	337,378	0.6	329,185	0.6
総務費	9,751,155	20.4	12,314,526	23.8	10,484,383	19.6
民生費	9,367,180	19.6	10,067,141	19.4	11,594,779	21.7
衛生費	5,311,909	11.1	6,397,402	12.4	7,608,542	14.2
労働費	52,276	0.1	176,912	0.3	247,028	0.5
農林水産業費	2,644,979	5.5	2,355,014	4.6	2,900,349	5.4
商工費	840,784	1.8	884,753	1.7	1,196,579	2.2
土木費	4,584,972	9.6	5,229,758	10.1	5,752,170	10.8
消防費	2,871,603	6.0	2,131,691	4.1	2,182,061	4.1
教育費	3,973,843	8.3	4,336,249	8.4	4,396,985	8.2
災害復旧費	782,982	1.7	455,841	0.9	273,832	0.5
公債費	7,078,485	14.8	6,866,314	13.3	6,418,633	12.0
諸支出金	140,630	0.3	205,326	0.4	130,380	0.0

資料：財政課

4 地方交付税

(単位：千円)

年度	交付税			基準財政 需要額	基準財政 収入額	交付基準額
	計	普通交付税	特別交付税			
平成20年度	16,799,771	14,518,322	2,281,449	25,299,709	10,770,294	14,529,415
平成21年度	17,325,384	14,991,257	2,334,127	25,396,563	10,382,466	15,014,097
平成22年度	18,315,411	15,767,618	2,547,793	25,374,392	9,606,774	15,767,618

資料：財政課

5 年度別市税決算額（現年課税分）

(単位：千円，%)

税目	平成20年度		平成21年度		平成22年度	
	決算額	構成比	決算額	構成比	決算額	構成比
計	11,868,387	100.0	11,295,464	100.0	11,611,608	100.0
市民税	4,706,775	39.7	3,971,430	35.2	4,136,146	35.6
固定資産税	6,075,983	51.1	6,210,370	55.0	6,321,408	54.4
軽自動車税	223,837	1.9	231,251	2.0	237,024	2.0
市たばこ税	543,653	4.6	521,002	4.6	542,176	4.7
特別土地保有税	0	0.0	0	0.0	0	0.0
入湯税	24,889	0.2	21,161	0.2	21,354	0.2
使用済核燃料税	293,250	2.5	340,250	3.0	353,500	3.1

資料：税務課

6 年度別市税負担状況（現年課税分）

（単位：円）

税目	平成20年度		平成21年度		平成22年度	
	1人当たり	1世帯当たり	1人当たり	1世帯当たり	1人当たり	1世帯当たり
計	116,318	261,188	111,224	247,979	115,039	253,894
市民税	46,129	103,582	39,106	87,188	40,978	90,439
固定資産税	59,549	133,714	61,152	136,342	62,628	138,221
軽自動車税	2,194	4,926	2,277	5,077	2,348	5,183
市たばこ税	5,328	11,964	5,130	11,438	5,371	11,855
特別土地保有税	0	0	0	0	0	0
入湯税	244	548	208	465	212	467

※ 各年度決算額を1月1日現在の推計人口で除して算出したものである

資料：税務課

7 年度別市税調定額（現年課税分）

（単位：千円，％）

税目	平成20年度		平成21年度		平成22年度	
	調定額	構成比	調定額	構成比	調定額	構成比
計	12,080,206	100.0	11,525,365	100.0	11,804,451	100.0
市民税	4,797,326	39.7	4,073,864	35.3	4,207,974	35.6
固定資産税	6,188,745	51.3	6,329,290	54.9	6,435,476	54.5
軽自動車税	232,343	1.9	239,798	2.1	243,971	2.1
市たばこ税	543,653	4.5	521,002	4.5	542,176	4.6
特別土地保有税	0	0.0	0	0.0	0	0.0
入湯税	24,889	0.2	21,161	0.2	21,354	0.2
使用済核燃料税	293,250	2.4	340,250	3.0	353,500	3.0

資料：税務課

8 公有財産

（1）土地及び建物

各年度3月31日現在（単位：㎡）

区分		平成20年度	平成21年度	平成22年度
行政財産	土地(地積)	9,041,471.99	9,063,068.53	9,080,211.12
	建物(延面積)	636,583.33	636,555.63	636,392.53
普通財産	土地(地積)	6,743,525.95	6,740,689.60	6,738,057.38
	建物(延面積)	12,088.96	11,558.48	10,823.56
計	土地(地積)	15,784,997.94	15,803,758.13	15,818,268.50
	建物(延面積)	648,672.29	648,114.11	647,216.09

資料：財産活用推進課

（2）山林

各年度3月31日現在（単位：㎡，㎥）

区分	面積			立木の推定蓄積量		
	平成20年度	平成21年度	平成22年度	平成20年度	平成20年度	平成22年度
所有	80,395,408	80,364,953	80,332,351	1,094,684	1,094,269	1,093,826
分収	4,731,331	4,731,331	4,731,331	140,468	140,468	140,468
計	85,126,739	85,096,284	85,063,682	1,235,152	1,234,737	1,234,294

資料：財産活用推進課

9 一般会計市債の現状

(単位：千円)

区 分	平成 22 年度 末現在高	平成 22 年度			平成 21 年度 末現在高
		公債費		借入額	
		元 金	利 子		
合 計	50,024,275	5,591,020	827,427	4,880,400	50,734,895
普 通 債	31,114,922	4,487,062	583,647	1,955,000	33,646,984
災 害 復 旧 債	379,496	61,943	4,377	269,00	414,539
減収補てん債	271,943	37,018	8,636	0	308,961
減税補てん債	2,349,276	369,854	39,619	0	2,719,130
臨時税収補てん債	293,672	40,538	6,678	0	334,210
臨時財政対策債	15,574,424	566,942	181,357	2,898,500	13,242,866
臨時財政特例債	40,542	27,663	3,113	0	68,205

※平成 21 年度から介護サービス事業特別会計の市債残高は、一般会計に合算してある

資料：財政課

10 特別会計市債の状況

(1) 各事業別特別会計

(単位：千円)

区 分	平成 22 年度 末現在高	平成 22 年度			平成 21 年度 末現在高
		公債費		借入額	
		元 金	利 子		
簡易水道事業	2,375,805	192,007	51,287	127,900	2,439,912
温泉給湯事業	12,083	3,667	0	0	15,750
公共下水道事業	5,613,054	247,438	103,296	267,100	5,593,392
農業集落排水事業	1,835,896	171,067	40,764	25,500	1,981,463
漁業集落排水事業	638,762	45,329	8,745	82,400	601,691
浄化槽事業	61,091	2,883	1,074	0	63,974
天辰第一地区 土地区画整理事業	2,845,624	151,172	47,530	183,700	2,813,096
天辰第一地区 地域開発事業	0	1,082,000	10,417	0	1,082,000
川内駅周辺地区 土地区画整理事業	1,526,303	157,477	24,390	88,400	1,595,380
入来温泉場地区 土地区画整理事業	691,839	38,162	9,274	142,200	587,801
公共用地先行取得 等事業	71,311	17,172	1,263	0	88,483
国民健康保険事業	13,159	12,463	1,240	0	25,622
国民健康保険直営 診療施設勘定	186,092	31,398	3,239	0	217,490
介護サービス事業	—	—	—	—	—

※平成 21 年度から介護サービス事業特別会計の市債残高は、一般会計に合算してある

資料：財政課

1 1 普通会計の財政指標

区 分	平成 20 年度	平成 21 年度	平成 22 年度
財政力指数	0.51	0.50	0.47
実質収支比率	5.2	4.7	6.1
経常収支比率	92.8	93.4	88.0
実質公債費比率	12.4	11.1	10.1
起債制限比率	10.1	9.3	8.4

資料：財政課

1 2 特別会計歳入歳出予算・決算

(1) 歳入

(単位：千円)

区 分	平成 20 年度		平成 21 年度		平成 22 年度	
	予算額	決算額	予算額	決算額	予算額	決算額
簡易水道事業	789,873	772,899	1,114,421	1,004,203	1,021,899	902,134
温泉給湯事業	99,606	38,322	102,483	78,638	41,326	42,518
公共下水道事業	903,679	757,364	1,208,696	953,286	1,131,706	838,159
農業集落排水事業	299,327	255,001	269,859	264,567	258,798	255,692
漁業集落排水事業	194,835	141,740	560,456	291,906	804,631	546,502
浄化槽事業	18,188	18,069	29,504	28,654	14,018	13,176
天辰第一地区 土地区画整理事業	1,578,331	1,392,364	1,357,688	1,163,108	2,496,361	2,304,326
川内駅周辺地区 土地区画整理事業	1,023,212	661,418	809,672	669,988	586,536	506,285
入来温泉場地区 土地区画整理事業	440,271	325,712	975,799	802,996	1,034,939	781,864
公共用地先行取得 等事業	1,590	1,581	18,440	18,435	18,440	18,435
国民健康保険事業	11,288,783	11,158,402	11,424,042	11,384,208	12,021,443	11,961,641
国民健康保険直営 診療施設勘定	1,050,778	996,606	875,254	844,280	805,035	776,405
老人保健医療事業	1,284,515	1,280,657	132,005	129,822	56,049	28,980
介護保険事業	8,867,255	8,776,352	9,170,286	9,128,729	9,666,876	9,413,159
介護サービス事業	275,916	262,814	59,004	57,964	64,397	63,961
後期高齢者医療事業	996,543	988,073	1,006,892	1,000,339	1,010,490	1,005,645

資料：財政課

(2) 歳出

(単位：千円)

区 分	平成 20 年度		平成 21 年度		平成 22 年度	
	予算額	決算額	予算額	決算額	予算額	決算額
簡易水道事業	789,873	749,662	1,114,421	984,439	1,021,899	819,026
温泉給湯事業	99,606	30,293	102,483	72,066	41,326	35,925
公共下水道事業	903,679	749,712	1,208,696	935,853	1,131,706	837,666
農業集落排水事業	299,327	254,482	269,859	264,562	258,798	255,692
漁業集落排水事業	194,835	136,769	560,456	288,648	804,631	522,389
浄化槽事業	18,188	18,066	29,504	28,654	14,018	13,176
天辰第一地区 土地区画整理事業	1,578,331	1,216,027	1,357,688	1,065,025	2,496,361	2,159,560
川内駅周辺地区 土地区画整理事業	1,023,212	570,216	809,672	599,554	586,536	500,788
入来温泉場地区 土地区画整理事業	440,271	308,471	975,799	768,698	1,034,939	732,576
公共用地先行取得 等事業	1,590	1,581	18,440	18,435	18,440	18,435
国民健康保険事業	11,288,783	10,893,678	11,424,042	11,028,674	12,021,443	11,380,180
国民健康保険直営 診療施設勘定	1,050,778	996,606	875,254	844,280	805,035	776,405
老人保健医療事業	1,284,515	1,280,657	132,005	129,822	56,049	28,980
介護保険事業	8,867,255	8,577,235	9,170,286	8,976,438	9,666,876	9,327,448
介護サービス事業	275,916	262,814	59,004	57,964	64,397	63,961
後期高齢者医療事業	996,543	984,731	1,006,892	997,257	1,010,490	1,002,026

資料：財政課

1.3 国民健康保険税の収納状況（現年課税分）

(単位：千円，%)

年 度	調定額	収納額	未収納額	収納率
平成 20 年度	1,824,522	1,688,022	136,500	92.5
平成 21 年度	1,766,146	1,636,337	129,808	92.7
平成 22 年度	2,015,762	1,861,660	154,102	92.4

資料：税務課，収納課

1.4 地方公営企業会計の状況

(1) 水道事業決算額（税込）

(単位：千円)

年 度	収益的收入	収益的支出	資本的收入	資本的支出
平成 20 年度	1,358,169	1,265,212	1,279,287	1,974,592
平成 21 年度	1,350,123	1,186,785	1,350,291	1,735,120
平成 22 年度	1,320,256	1,150,938	242,056	1,072,340

資料：水道局水道管理課

(2)水道事業損益計算書(税抜)

(単位：千円)

項目	平成20年度	平成21年度	平成22年度
営業収益	1,238,217	1,233,800	1,234,738
営業費用	999,563	998,030	1,004,682
営業利益	238,654	235,770	230,056
営業外収益	39,597	39,706	24,792
営業外費用	200,991	152,342	109,640
経常利益	77,260	123,134	145,208
特別利益	19,397	15,777	0
特別損失	26,139	0	0
当年度純利益	70,518	138,911	145,208

資料：水道局水道管理課

(3)水道事業貸借対照表

(単位：千円)

項目	平成20年度	平成21年度	平成22年度
固定資産	13,534,807	13,299,049	13,493,969
有形固定資産	13,331,854	13,295,804	13,290,932
無形固定資産	3,454	3,245	3,037
投資	199,499	0	200,000
流動資産	1,180,061	1,496,896	1,355,392
現金預金	1,075,455	1,346,154	1,248,427
未収金	83,497	131,430	91,489
貯蔵品	20,889	19,092	15,256
有価証券	220	220	220
前払金	0	0	0
繰延勘定	0	0	0
開発費	0	0	0
資産合計	14,714,868	14,795,945	14,849,361
固定負債	115,537	100,261	100,261
引当金	115,537	100,261	100,261
流動負債	125,435	134,014	141,474
未払金	123,453	131,873	139,148
その他流動負債	1,982	2,141	2,326
負債合計	240,972	234,275	241,735
資本金	11,076,913	10,997,226	10,898,303
自己資本金	5,364,707	5,422,532	5,492,923
借入資本金	5,712,206	5,574,694	5,405,380
剰余金	3,396,983	3,564,444	3,709,323
資本剰余金	3,216,164	3,284,714	3,328,552
利益剰余金	180,819	279,730	380,771
資本合計	14,473,896	14,561,670	14,607,626
負債資本合計	14,714,868	14,795,945	14,849,361

資料：水道局水道管理課

(4)工業用水道事業決算額(税込)

(単位：千円)

年 度	収益の収入	収益の支出	資本の収入	資本の支出
平成 20 年度	34,744	22,867	0	5,907
平成 21 年度	34,697	23,896	0	1,534
平成 22 年度	34,884	20,353	0	1,406

資料：水道局水道管理課

(5)工業用水道事業損益計算書(税抜)

(単位：千円)

項 目	平成 20 年度	平成 21 年度	平成 22 年度
営業収益	32,854	32,850	33,110
営業費用	21,966	22,906	19,488
営業利益	10,888	9,944	13,622
営業外収益	708	784	842
営業外費用	0	0	0
経常利益	11,596	10,728	14,464
当年度純利益	11,596	10,728	14,464

資料：水道局水道管理課

(6)工業用水道事業貸借対照表

(単位：千円)

項 目	平成 20 年度	平成 21 年度	平成 22 年度
固定資産	232,675	229,310	223,641
有形固定資産	232,675	229,310	223,641
無形固定資産	0	0	0
投資	0	0	0
流動資産	86,973	101,455	117,244
現金預金	84,043	98,526	114,315
未収金	2,930	2,929	2,929
貯蔵品	0	0	0
有価証券	0	0	0
前払金	0	0	0
繰延勘定	0	0	0
開発費	0	0	0
資産合計	319,648	330,765	340,885
固定負債	0	0	0
引当金	0	0	0
流動負債	1,548	1,937	887
未払金	1,548	1,937	887
その他流動負債	0	0	0
負債合計	1,548	1,937	887
資本金	90,570	90,570	90,570
自己資本金	90,570	90,570	90,570
借入資本金	0	0	0
剰余金	227,530	238,258	249,428
資本剰余金	165,632	165,632	162,338
利益剰余金	61,898	72,626	87,090
資本合計	318,100	328,828	339,998
負債資本合計	319,648	330,765	340,885

資料：水道局水道管理課

(7)自動車運送事業決算額

(単位：千円)

年 度	税抜き			税込み	
	収益の収入	収益の支出	純利益	資本の収入	資本の支出
平成 20 年度	126,124	126,124	0	226	718
平成 21 年度	120,644	120,644	0	23,321	22,211
平成 22 年度	101,430	101,430	0	238	238

資料：商工振興課

(8)自動車運送事業損益計算書

(単位：千円)

科 目	平成 20 年度	平成 21 年度	平成 22 年度
営 業 収 益	19,764	19,622	18,782
営 業 利 益	△85,214	△79,748	△82,648
附 帯 収 益	21,152	20,664	0
附 帯 費 用	21,145	20,655	0
営業外収益	85,208	80,358	82,648
営業外費用	2	618	0
営業外利益	85,206	79,740	82,648
特 別 利 益	0	0	0
特 別 損 失	0	0	0
当年度純利益	0	0	0

資料：商工振興課

(9)自動車運送事業貸借対照表

(単位：千円)

科 目	平成 20 年度	平成 21 年度	平成 22 年度
資産合計	145,774	158,139	157,995
固定資産	83,874	93,409	92,829
有形固定資産	83,640	93,176	92,595
無形固定資産	234	233	234
投 資	0	0	0
流動資産	61,900	64,730	65,166
現金預金	54,160	59,314	54,987
未 収 金	7,741	5,416	10,179
有 価 証 券	0	0	0
車 両 準 備 金	0	0	0
前 払 金	0	0	0
繰延勘定	0	0	0
開 発 費	0	0	0
負債資本合計	145,774	158,139	157,995
固定負債	0	0	0
引 当 金	0	0	0
流動負債	898	992	609
未 払 金	863	982	349
預 り 金	0	0	0
その他の流動負債	35	10	260
資本金	90,893	90,893	90,893
自己資本金	90,893	90,893	90,893
借入資本金	0	0	0
剰余金	53,983	66,254	66,493
資本剰余金	53,983	66,254	66,493
利益剰余金	0	0	0
未処理欠損金	0	0	0

資料：商工振興課

統計さつませんだい

平成23年度版

平成24年3月

編集発行者 薩摩川内市企画政策部企画政策課

〒895-8650 鹿児島県薩摩川内市神田町3番22号

電話 (0996) 23-5111 (代)
