

# 統計さつませんだい

平成24年度版



薩摩川内市

## 表紙（ 薩摩川内市章 ）

薩摩川内市章は、平成16年の新市誕生の年に全国から募集し、それを採択したもので、薩摩川内市の頭の文字のSと川内川の形状を組み合わせたデザインです。

緑は田園と山々の自然のやすらぎを、青は海、川、湖など水のうるおいを表し、広い面積を有する薩摩川内市が一体となって地域力・都市力を発揮し、明るい未来に向けて力強く躍動する姿を表現したものです。

平成17年1月1日制定

# は し が き

ここに平成24年度版「統計さつませんだい」を刊行いたします。

この統計書は、本市の人口、産業、経済、福祉、教育、財政等の各分野にわたる基本的な統計資料を集約したものです。

統計は、行政、企業経営あるいは諸計画を企画立案するうえで、ますますその需要が高まってきています。本書が、私たちの暮らしをより良いものにするための指針として、多くの方々に広く活用され、少しでもお役に立つことができれば幸いに存じます。

編集にあたっては、広範囲にわたり最新の情報を収集し、より見やすく使いやすいよう内容の充実に努めておりますが、不十分な点があるかと思えます。

今後とも皆様方からの御意見や御要望を参考に、より一層充実したものにしていきたいと考えております。

最後に、貴重な資料の御提供及び御協力をいただきました関係各位に対し、こころから厚く御礼を申し上げますとともに、今後とも一層の御協力を賜りますようお願いいたします。

平成25年3月

薩摩川内市長 岩切 秀雄

## 薩摩川内市民憲章

美しい自然と、古い歴史を誇りとするわたしたち薩摩川内市民は、

やさしくすれば、心はかよう。

はなしをすれば、だれでもわかる。

考えさえすれば、みちはひらける。

やりさえすれば、かならずできる。

という信条をもって

明るく豊かなまちをつくります。

(平成17年1月1日制定)

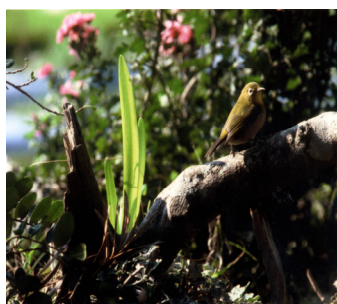
### 市の木・花・鳥・魚



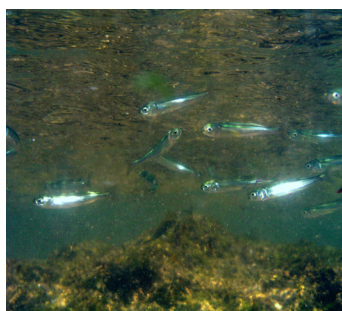
市の木 (クロガネモチ)



市の花 (カノコユリ)



市の鳥 (メジロ)



市の魚 (キビナゴ)



市の魚 (アユ)

(平成17年2月13日制定)

## 本書の利用にあたって

- 1 本書は、主に平成21年度から23年度の過去3年間の計数を収録し、比較しております。
- 2 資料は、官公庁、各種団体、会社、本市各課等から直接収録したものです。
- 3 資料の出所は各表の右下部に、調査の時点・期間は各表の右上部に明記しました。

なお、地域、年次、年度、年月日の区分は、次のとおりです。

地 域 旧市町村名を「地域」として掲載しております。（川内、樋脇、入来、東郷、祁答院、里、上甕、下甕、鹿島）

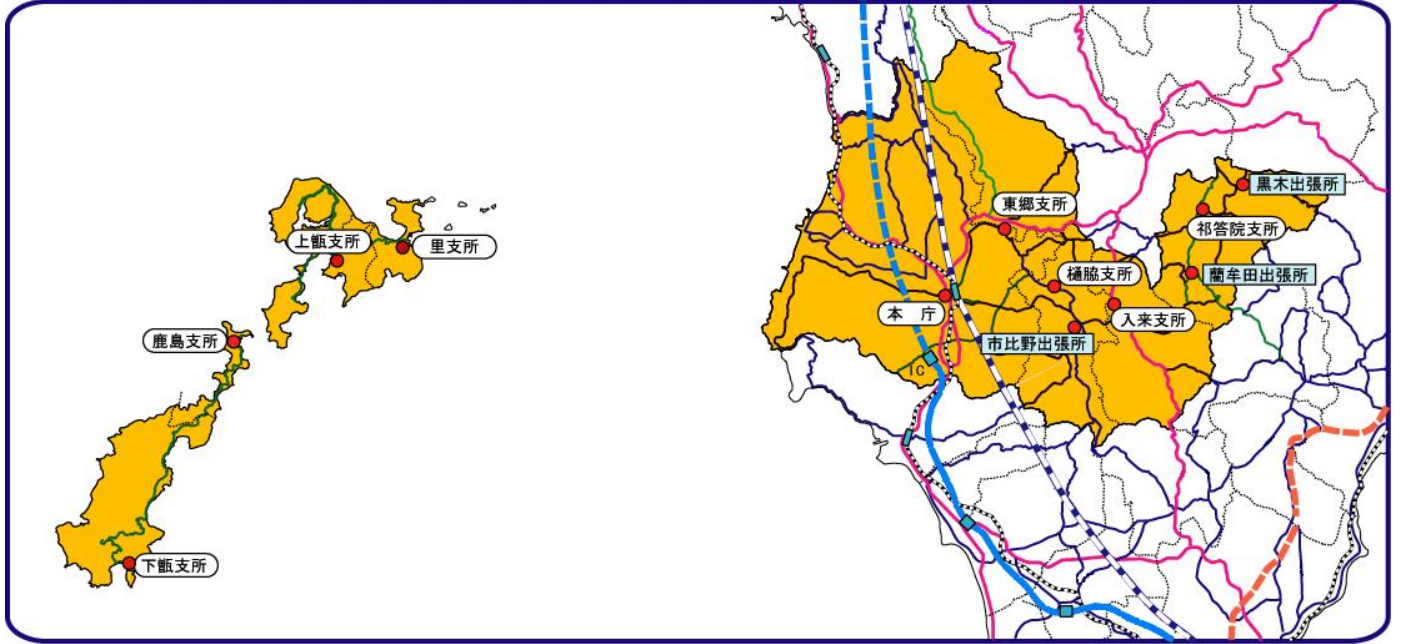
年 次 1月～12月（暦年間）

年 度 4月～翌年3月（会計年度間）

年月日 記載期日を現在とする。

- 4 数字の単位未満は四捨五入を原則としました。従って合計とその内訳の計とが一致しない場合があります。
- 5 本書に収録された数字で、すでに刊行された統計さつませんだいの数字と相違するものは、本書編さんの際に訂正したものです。
- 6 統計表中、符号の用法は次のとおりです。
  - 「 0 」 単位未満
  - 「 X 」 該当数字の公表をさしひかえたもの
  - 「 - 」 皆無又は該当数字なし
  - 「 ・ ・ 」 資料なし又は数字不詳
  - 「 △ 」 減少
- 7 本書に収録した資料の詳細については企画政策課に御照会ください。

薩摩川内市域図



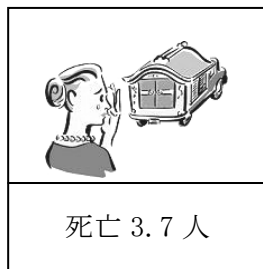
凡例 ● 本庁・支所・出張所

# 薩摩川内市の1日



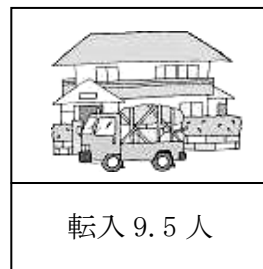
出生 2.5 人

(平成 24 年)



死亡 3.7 人

(平成 24 年)



転入 9.5 人

(平成 24 年)



転出 10.1 人

(平成 24 年)



婚姻 4.4 組

(平成 24 年)



離婚 1.0 組

(平成 24 年)



ごみ 81.8 トン

(平成 23 年度)



し尿 193 kℓ

(平成 23 年度)



上水道 22.0 千<sup>3</sup>  
年間有収水量 / 365 日

(平成 23 年度)



入込客数 6,328 人

(平成 23 年)



交通事故 1.2 件

(平成 23 年)



火災 0.1 件

(平成 24 年)



刑法犯  
発生 1.6 件  
検挙 0.5 件

(平成 23 年)



救急出動 11.1 件

(平成 24 年)



J R 九州  
乗客 3,289 人  
降客 3,327 人

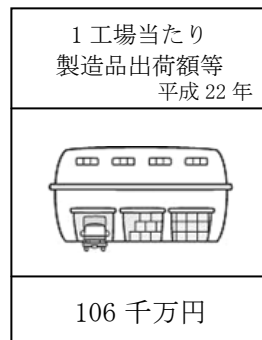
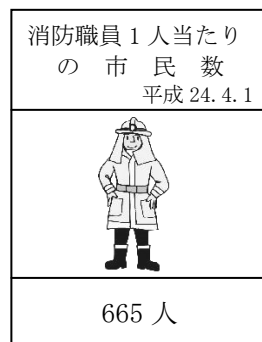
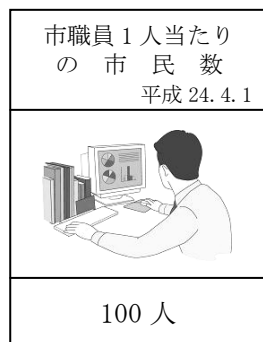
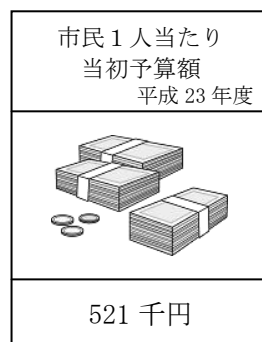
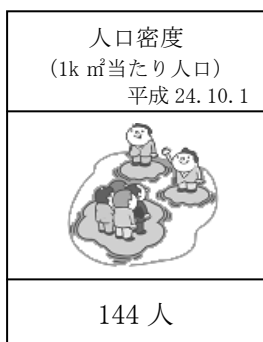
(平成 23 年度)



肥薩おれんじ鉄道  
乗客 340 人  
降客 382 人

(平成 23 年度)

# 薩摩川内市の市民生活



平成 24 年 4 月 1 日

推計人口 98,370 人

推計世帯 41,440 世帯



統計さつませんだい

目 次

<b>第1 土地・気象</b> .....	<b>1</b>	5 公害.....	37
1 市役所の所在地 .....	1	<b>第8 教育・文化</b> .....	<b>39</b>
2 市域の変遷 .....	1	1 市内の学校.....	39
3 土地の地目別面積 .....	1	2 幼稚園.....	39
4 気象概況 .....	1	3 小・中学校.....	39
5 主要山岳 .....	2	4 高等学校.....	41
6 主要河川 .....	2	5 短大.....	42
<b>第2 人口</b> .....	<b>3</b>	6 大学.....	42
1 年次別人口の推移 .....	3	7 児童・生徒数の年度別推移.....	43
2 人口動態 .....	3	8 社会教育.....	43
3 外国人の状況 .....	4	9 社会体育.....	47
4 住民基本台帳人口 .....	4	<b>第9 運輸・通信</b> .....	<b>49</b>
5 将来推計人口 .....	8	1 鉄道.....	49
<b>第3 国勢調査</b> .....	<b>9</b>	2 バス等.....	49
1 年齢別(5歳階級)人口 .....	9	3 川内港利用状況.....	51
2 地域別人口の推移 .....	10	4 甌島航路利用状況.....	52
3 地域別人口及び人口密度 .....	10	5 電信・電話.....	52
4 産業別・男女別・15歳以上就業者 ..	11	<b>第10 建設</b> .....	<b>53</b>
5 人口集中地区人口・面積 .....	12	1 道路橋梁の状況.....	53
6 住宅概況 .....	12	2 都市計画区域等指定面積.....	53
<b>第4 市民所得</b> .....	<b>13</b>	3 都市公園.....	54
1 市内総生産 .....	13	4 児童遊園他.....	55
2 市民所得の分配 .....	13	5 市内中高層建築物.....	55
3 市民・県民・国民所得 .....	14	6 市営住宅管理戸数.....	55
4 市町村民所得主要指標 .....	14	<b>第11 治安・防災</b> .....	<b>56</b>
<b>第5 産業経済</b> .....	<b>15</b>	1 警察.....	56
1 農業 .....	15	2 消防.....	57
2 林業 .....	18	3 交通災害共済.....	60
3 漁業 .....	19	<b>第12 行政</b> .....	<b>61</b>
4 事業所 .....	21	1 議決機関.....	61
5 商工業 .....	21	2 薩摩川内市組織図.....	62
6 観光 .....	23	3 自治会組織.....	65
7 金融 .....	24	4 選挙.....	65
8 電気・ガス .....	24	<b>第13 財政</b> .....	<b>67</b>
<b>第6 社会福祉</b> .....	<b>26</b>	1 一般会計歳入歳出予算・決算.....	67
1 老人福祉 .....	26	2 年度別一般会計歳入決算額.....	67
2 児童福祉 .....	27	3 年度別一般会計歳出決算額.....	68
3 心身障害者福祉 .....	29	4 地方交付税.....	68
4 生活保護 .....	30	5 年度別市税決算額.....	68
5 国民年金 .....	31	6 年度別市税負担状況.....	69
6 職業紹介 .....	31	7 年度別市税調定額.....	69
7 国民健康保険 .....	31	8 公有財産.....	69
8 介護保険 .....	33	9 一般会計市債の現状.....	70
9 その他 .....	33	10 特別会計市債の状況.....	70
<b>第7 保健衛生</b> .....	<b>34</b>	11 普通会計の財政指標.....	71
1 医療施設関係 .....	34	12 特別会計歳入歳出予算・決算.....	71
2 死因別死亡者数 .....	34	13 国民健康保険税の収納状況.....	72
3 環境衛生 .....	35	14 地方公営企業会計の状況.....	72
4 水道 .....	35		

# 第1 土地・気象

## 1 市役所の所在地

	所在地
本庁	薩摩川内市神田町3番22号(昭和51年12月27日)
樋脇支所	薩摩川内市樋脇町塔之原1173番地(昭和33年9月30日)
入来支所	薩摩川内市入来町浦之名33番地(昭和40年1月18日)
東郷支所	薩摩川内市東郷町斧淵362番地(昭和44年8月31日)
祁答院支所	薩摩川内市祁答院町下手67番地(昭和35年4月1日)
里支所	薩摩川内市里町里1922番地(昭和38年7月1日)
上甕支所	薩摩川内市上甕町中甕481番地1(昭和42年12月10日)
下甕支所	薩摩川内市下甕町手打819番地(昭和41年8月20日)
鹿島支所	薩摩川内市鹿島町藺牟田1457番地10(平成11年6月30日)

## 2 市域の変遷

事項	年月日	面積(k㎡)	広ぼう(km)	
市町村合併 (川内市、樋脇町、入来町、東郷町、祁答院町、里村、上甕村、下甕村、鹿島村の1市4町4村が合併)	平成16年10月12日	683.50	東西 81.00	南北 38.79

## 3 土地の地目別面積

各年1月1日現在(単位：千㎡)

年次	計	田	畑	宅地	山林	原野	雑種地	その他
平成22年	683,480	46,369	35,742	24,447	250,391	42,170	11,638	272,723
平成23年	683,480	46,885	36,424	25,204	273,713	56,501	11,787	232,966
平成24年	683,480	46,785	36,283	25,383	287,541	56,714	12,752	218,022

資料：税務課

## 4 気象概況

### (1) 気温・湿度・風速・降雨量

年次及び月	気温(℃)			平均実効湿度(%)	平均風速(m/s)	降雨量(mm)	
	平均	最高	最低			総量	最大雨量
平成22年	18.5	37.2	-1.8	80.9	1.9	3056.0	191.5
平成23年	17.1	34.5	-2.9	72.8	2.6	2198.0	133.5
平成24年	16.5	35.3	-3.9	72.2	2.5	2772.5	176.5
1月	6.1	16.4	-2.4	69.0	1.9	66.0	23.5
2月	2.7	19.6	-3.9	66.8	2.7	200.0	45.0
3月	11.5	21.7	0.3	70.1	3.0	221.5	61.0
4月	15.7	26.8	3.2	66.4	3.6	192.0	58.0
5月	19.9	28.5	12.4	73.1	2.4	83.0	27.5
6月	23.1	30.7	16.6	80.6	2.5	764.5	176.5
7月	27.2	35.0	19.8	81.4	2.4	458.5	112.0
8月	28.5	35.3	22.0	73.4	3.3	217.0	45.0
9月	24.2	32.6	15.5	76.9	2.2	192.5	48.5
10月	19.0	27.5	8.1	70.3	1.8	66.0	27.5
11月	12.7	20.9	0.6	68.7	2.6	154.5	58.5
12月	8.2	19.1	-1.4	70.3	2.6	157.0	31.5

資料：防災安全課

## (2) 天気別日報

年次及び月	晴天	曇天	雨 (0.5 mm以上)	雪	霧
平成 22 年	200	137	28	3	2
平成 23 年	178	147	40	1	2
平成 24 年	184	127	53	2	-
1 月	15	10	6	-	-
2 月	9	14	4	2	-
3 月	16	9	6	-	-
4 月	16	12	2	-	-
5 月	17	12	2	-	-
6 月	10	7	13	-	-
7 月	14	13	4	-	-
8 月	22	5	4	-	-
9 月	16	11	3	-	-
10 月	24	6	1	-	-
11 月	17	10	3	-	-
12 月	8	18	5	-	-

資料：消防局警防課

## 5 主要山岳

名 称	高さ(m)	所在地
矢止岳	679.7	祁答院町
八重山	676.8	入来町
尾岳	604.3	下甕町
瀬戸平山	546.0	入来町
三方塚山	542.0	入来町
冠岳(西岳)	516.4	百次町
青潮岳	510.8	下甕町
片城山	508.8	祁答院町
平原山	505.9	青山町

資料：企画政策課

## 6 主要河川

河川名	起 点	終 点	流路延長(km)
川内川	熊本県球磨郡あさぎり町白髪岳	東シナ海	137.0
樋脇川	入来町浦之名字池頭	川内川合流点	22.9
高城川	城上町字都川路	川内川合流点	18.4
久富木川	祁答院町藺牟田字鳥越	川内川合流点	16.8
田海川	東郷町藤川字北野	川内川合流点	11.8
市比野川	樋脇町市比野字松ヶ平	田代川合流点	11.7
隈之城川	青山町字松元	川内川合流点	10.3
後川内川	祁答院町藺牟田字仏田	樋脇川合流点	8.2
麦之浦川	陽成町字流合	高城川合流点	7.5
百次川	永利町字大堀	隈之城川合流点	7.4
平佐川	永利町字下払	隈之城川合流点	6.8
樋渡川	東郷町鳥丸字上通山	川内川合流点	6.4
大王川	祁答院町黒木字小六	南方川合流点	5.1

※ 5 km以上の一級河川

資料：国土交通省 川内川河川事務所

## 第2 人口

### 1 年次別人口の推移

各年10月1日現在

年次	世帯数	人 口			一世帯当 り人員	備 考
		総 数	男	女		
(平成 7年)	40,606	106,737	50,482	56,255	2.6	国勢調査
平成 8年	40,761	106,496	50,387	56,109	2.6	
平成 9年	41,040	106,365	50,352	56,013	2.6	
平成10年	40,995	105,707	49,988	55,719	2.6	
平成11年	41,280	105,364	49,787	55,577	2.6	
(平成12年)	41,648	105,464	49,861	55,603	2.5	国勢調査
平成13年	41,885	105,361	49,801	55,560	2.5	
平成14年	41,707	104,798	49,473	55,325	2.5	
平成15年	41,702	104,021	49,093	54,928	2.5	
平成16年	41,601	103,412	48,756	54,656	2.5	
(平成17年)	41,387	102,370	48,195	54,175	2.5	国勢調査
平成18年	41,565	101,508	47,799	53,709	2.4	
平成19年	41,729	100,812	47,457	53,355	2.4	
平成20年	41,882	100,148	47,161	52,987	2.4	
平成21年	42,022	99,615	46,992	52,623	2.4	
(平成22年)	41,449	99,589	47,062	52,527	2.4	国勢調査
平成23年	41,741	99,250	47,024	52,226	2.4	
平成24年	41,691	98,297	46,588	51,709	2.4	

※ 国勢調査を行った年以外は推計人口を使用。

資料：県統計課

### 2 人口動態

年次及び月	自然動態(人)			社会動態(人)			婚姻	離婚	死産
	出生	死亡	増減	転入	転出	増減			
平成22年	922	1,198	△276	3,645	4,088	△443	1,751	442	14
平成23年	1,063	1,387	△324	3,812	4,042	△230	1,743	389	15
平成24年	928	1,347	△419	3,497	3,683	△186	1,624	353	11
1月	90	238	△148	170	152	18	126	26	0
2月	70	169	△99	198	230	△32	116	24	1
3月	70	142	△72	539	1,258	△719	158	44	0
4月	74	107	△33	888	428	460	128	29	1
5月	90	124	△34	238	177	61	157	34	3
6月	71	90	△19	165	171	△6	116	30	1
7月	72	104	△32	233	204	29	128	33	0
8月	67	112	△45	338	345	△7	131	24	1
9月	84	96	△12	164	179	△15	117	24	3
10月	95	97	△2	208	169	39	135	39	1
11月	75	129	△54	185	192	△7	163	24	0
12月	70	110	△40	171	178	△7	149	22	0

資料：市民課

### 3 外国人の状況

各年10月1日現在

年次	世帯	総数	中国	韓国	米国	フィリピン	タイ	インドネシア	フランス	カナダ	その他
平成22年	224	341	144	23	17	128	1	2	1	1	24
平成23年	244	360	156	25	21	131	1	2	1	1	22
平成24年	158	347	148	27	14	126	1	3	1	0	27

※平成24年7月の住民基本台帳法改正により平成24年の世帯数は外国人のみの世帯数を掲載。  
資料：市民課

### 4 住民基本台帳人口

#### (1) 町別人口

町名	平成22年10月1日		平成23年10月1日		平成24年10月1日	
	人口(人)	世帯数	人口(人)	世帯数	人口(人)	世帯数
総数	100,911	45,679	100,553	45,971	99,936	46,056
本庁計	72,470	32,229	72,586	32,572	72,720	32,846
向田町	373	179	382	186	376	186
東向田町	353	183	347	172	335	169
西向田町	393	199	378	194	383	204
向田本町	320	164	328	169	343	174
神田町	160	90	139	84	159	94
若松町	118	52	116	50	107	50
東開聞町	363	189	365	192	340	187
西開聞町	475	231	470	234	442	227
冷水町	699	406	697	403	698	400
宮里町	1,843	826	1,850	845	1,872	865
宮崎町	3,105	1,339	3,164	1,400	3,170	1,415
勝目町	2,165	870	2,128	872	2,125	870
山之口町	188	86	180	85	192	100
川永野町	261	119	265	119	262	119
木場茶屋町	131	65	129	65	123	61
矢倉町	531	232	527	233	557	240
尾白江町	562	245	564	243	567	245
都町	493	203	483	204	491	204
青山町	1,111	470	1,105	478	1,099	479
中福良町	742	326	737	324	722	312
隈之城町	2,493	1,033	2,476	1,052	2,481	1,059
平佐町	8,525	3,615	8,625	3,682	8,668	3,704
横馬場町	320	158	300	149	359	179
鳥追町	292	149	354	179	369	178
白和町	142	70	139	69	134	63
天辰町	1,406	640	1,466	658	1,555	696
楠元町	293	143	279	142	274	140
中村町	711	351	707	350	680	341
久住町	88	47	86	46	81	41
若葉町	131	71	129	71	128	68

町名	平成22年10月1日		平成23年10月1日		平成24年10月1日	
	人口(人)	世帯数	人口(人)	世帯数	人口(人)	世帯数
大王町	240	124	256	131	261	132
花木町	414	193	396	196	390	196
大小路町	1,933	933	1,914	916	1,884	926
国分寺町	1,624	661	1,615	657	1,607	662
御陵下町	4,369	1,939	4,343	1,944	4,308	1,941
宮内町	3,830	1,600	3,816	1,615	3,829	1,639
五代町	3,391	1,437	3,412	1,438	3,371	1,433
上川内町	1,115	490	1,111	503	1,124	502
中郷町	1,770	766	1,772	768	1,825	798
田崎町	1,513	573	1,524	584	1,587	604
水引町	1,244	582	1,231	583	1,199	581
小倉町	609	285	602	293	588	293
湯島町	517	230	508	231	507	233
網津町	347	177	350	176	343	176
港町	520	245	516	251	490	241
百次町	2,491	1,035	2,465	1,045	2,485	1,055
永利町	3,823	1,638	3,979	1,680	4,110	1,731
久見崎町	416	253	400	259	400	257
寄田町	371	208	361	207	345	205
高江町	1,576	738	1,522	727	1,492	721
白浜町	325	140	308	140	298	138
田海町	1,154	519	1,149	526	1,129	526
高城町	2,275	1,150	2,250	1,154	2,284	1,175
陽成町	763	348	739	341	706	331
城上町	1,468	658	1,434	648	1,404	640
湯田町	621	335	615	332	608	345
西方町	462	257	426	241	408	238
東大小路町	1,242	584	1,262	599	1,245	597
原田町	466	227	495	237	461	234
中郷一丁目	1,036	441	1,068	451	1,074	459
中郷二丁目	445	190	465	199	477	202
中郷三丁目	513	197	546	222	533	223
中郷四丁目	493	198	502	197	555	216
中郷五丁目	307	127	319	131	301	126
樋脇支所	7,241	3,376	7,126	3,364	6,992	3,328
樋脇町市比野	3,850	1,804	3,791	1,791	3,716	1,777
樋脇町塔之原	3,129	1,441	3,091	1,444	3,035	1,424
樋脇町倉野	262	131	244	129	241	127
入来支所	5,539	2,575	5,435	2,575	5,256	2,526
入来町浦之名	2,804	1,329	2,715	1,321	2,624	1,301
入来町副田	2,735	1,246	2,720	1,254	2,632	1,225

町名	平成22年10月1日		平成23年10月1日		平成24年10月1日	
	人口(人)	世帯数	人口(人)	世帯数	人口(人)	世帯数
東郷支所	5,750	2,457	5,707	2,453	5,605	2,433
東郷町斧渕	3,517	1,410	3,519	1,414	3,497	1,422
東郷町南瀬	680	323	662	319	633	308
東郷町山田	512	227	519	233	505	230
東郷町鳥丸	461	202	454	198	428	193
東郷町宍野	207	93	202	93	201	92
東郷町藤川	373	202	351	196	341	188
禰答院支所	4,170	1,856	4,102	1,853	3,979	1,844
禰答院町藺牟田	1,205	565	1,182	560	1,125	544
禰答院町上手	875	387	881	394	856	387
禰答院町黒木	818	346	808	348	798	359
禰答院町下手	1,272	558	1,231	551	1,200	554
里支所	1,311	640	1,305	643	1,279	639
里町里	1,311	640	1,305	643	1,279	639
上甕支所	1,543	865	1,495	856	1,448	844
上甕町中甕	547	309	537	307	525	300
上甕町中野	63	33	49	28	56	32
上甕町江石	174	94	177	96	164	91
上甕町平良	315	176	288	169	283	172
上甕町小島	171	98	171	100	169	101
上甕町瀬上	207	116	210	119	192	113
上甕町桑之浦	66	39	63	37	59	35
下甕支所	2,360	1,359	2,285	1,338	2,179	1,301
下甕町手打	802	428	781	425	757	419
下甕町片野浦	175	104	165	102	159	96
下甕町瀬々野浦	215	141	199	133	189	127
下甕町青瀬	235	134	230	130	208	120
下甕町長浜	933	552	910	548	866	539
鹿島支所	527	322	512	317	478	295
鹿島町藺牟田	527	322	512	317	478	295

資料：企画政策課

## (2) 地区別人口

地区コミュニティ名	平成 22 年 10 月 1 日		平成 23 年 10 月 1 日		平成 24 年 10 月 1 日	
	人口 (人)	世帯数	人口 (人)	世帯数	人口 (人)	世帯数
総 数	100,911	45,679	100,553	45,971	99,936	46,056
亀 山 地 区	7,745	3,273	7,732	3,299	7,694	3,319
可 愛 地 区	11,388	5,146	11,398	5,169	11,279	5,179
育 英 地 区	4,626	1,937	4,765	1,991	4,835	2,046
川 内 地 区	5,186	2,467	5,121	2,469	5,153	2,510
平 佐 西 地 区	12,392	5,288	12,730	5,449	12,900	5,524
平 佐 東 地 区	1,093	542	1,063	538	1,036	523
隈 之 城 地 区	11,898	5,120	11,725	5,146	11,855	5,208
永 利 地 区	5,914	2,509	6,177	2,588	6,204	2,629
水 引 地 区	2,954	1,399	2,933	1,409	2,853	1,396
峰 山 地 区	1,576	738	1,524	727	1,492	721
滄 浪 地 区	416	253	399	258	400	257
寄 田 地 区	371	208	286	207	345	205
八 幡 地 区	1,472	656	1,454	665	1,420	661
高 来 地 区	2,123	1,096	2,088	1,094	2,128	1,118
城 上 地 区	1,210	514	1,193	503	1,169	505
陽 成 地 区	763	348	736	341	705	330
吉 川 地 区	261	144	254	143	240	136
湯 田 地 区	621	335	617	332	606	343
西 方 地 区	462	257	418	241	408	238
藤 本 地 区	272	124	254	123	236	124
野 下 地 区	152	77	136	72	132	68
市 比 野 地 区	3,446	1,614	3,393	1,607	3,358	1,595
樋 脇 地 区	3,073	1,410	3,047	1,415	2,983	1,393
倉 野 地 区	258	129	242	127	239	125
副 田 地 区	2,306	1,070	2,292	1,075	2,230	1,059
清 色 地 区	1,770	841	1,714	836	1,669	816
朝 陽 地 区	656	290	639	290	613	287
大 馬 越 地 区	732	336	712	338	684	330
八 重 地 区	114	59	109	57	102	55
斧 渕 地 区	3,529	1,415	3,516	1,416	3,509	1,428
南 瀬 地 区	675	320	654	316	628	305
山 田 地 区	517	230	519	236	510	233
鳥 丸 地 区	655	289	642	287	617	279
藤 川 地 区	373	202	352	196	341	188
黒 木 地 区	818	346	805	348	798	359
上 手 地 区	848	370	850	377	829	371
大 村 地 区	895	376	865	373	844	370
轟 地 区	404	199	397	198	383	200
藺 牟 田 地 区	1,205	565	1,174	560	1,125	544



地区コミュニティ名	平成 22 年 10 月 1 日		平成 23 年 10 月 1 日		平成 24 年 10 月 1 日	
	人口 (人)	世帯数	人口 (人)	世帯数	人口 (人)	世帯数
里 地 区	1,311	640	1,298	643	1,279	639
上 甌 地 区	1,543	865	1,508	856	1,448	844
手 打 地 区	802	428	784	425	757	419
子 岳 地 区	175	104	166	102	159	96
西 山 地 区	173	112	161	107	152	100
内 川 内 地 区	43	30	38	26	37	27
長 浜 地 区	933	552	930	549	866	539
青 瀬 地 区	235	134	231	130	208	120
鹿 島 地 区	527	322	512	317	478	295

資料：企画政策課

## 5 将来推計人口

地域別	2010 年	2015 年		2020 年		2025 年		2030 年	
	人口(人)	人口(人)	増減率	人口(人)	増減率	人口(人)	増減率	人口(人)	増減率
総 数	99,589	96,314	-3.3%	93,168	-3.3%	89,754	-3.7%	86,251	-3.9%
川 内	71,917	70,333	-2.2%	69,232	-1.6%	67,741	-2.2%	66,105	-2.4%
樋 脇	7,112	6,917	-2.7%	6,508	-5.9%	6,055	-7.0%	5,601	-7.5%
入 来	5,317	5,058	-4.8%	4,641	-8.2%	4,219	-9.1%	3,764	-10.8%
東 郷	5,647	5,182	-8.2%	4,779	-7.8%	4,389	-8.2%	4,045	-7.8%
祁答院	4,020	3,952	-1.7%	3,728	-5.7%	3,527	-5.4%	3,321	-5.8%
里	1,260	1,129	-10.3%	993	-12.0%	883	-11.1%	774	-12.3%
上 甌	1,536	1,233	-19.7%	1,035	-16.1%	859	-17.0%	704	-18.0%
下 甌	2,289	2,143	-6.3%	1,971	-8.0%	1,863	-5.5%	1,763	-5.4%
鹿 島	491	367	-25.3%	281	-23.4%	218	-22.4%	174	-20.2%

年齢別	2010 年	2015 年	2020 年	2025 年	2030 年
総 人 口	99,589	96,314	93,168	89,754	86,251
1 5 歳 未 満	14.4%	14.8%	14.5%	13.8%	13.2%
1 5 ～ 6 4 歳	58.3%	56.5%	54.2%	53.1%	52.5%
6 5 歳 以 上	27.0%	28.7%	31.4%	33.1%	34.3%

資料：企画政策課

### 第3 国勢調査

#### 1 年齢別(5歳階級)人口

##### (1) 年齢別男女別人口

各年10月1日現在

年 齢	平成12年			平成17年			平成22年		
	計	男	女	計	男	女	計	男	女
総 数	105,464	49,861	55,603	102,370	48,195	54,175	99,589	47,062	52,527
0～4歳	5,133	2,669	2,464	4,984	2,622	2,362	4,595	2,357	2,238
5～9歳	5,608	2,859	2,749	5,027	2,640	2,387	4,839	2,523	2,316
10～14歳	6,425	3,310	3,115	5,481	2,816	2,665	4,948	2,590	2,358
15歳未満	17,166	8,838	8,328	15,492	8,078	7,414	14,382	7,470	6,912
15～19歳	6,389	3,254	3,135	5,408	2,760	2,648	4,780	2,403	2,377
20～24歳	5,083	2,504	2,579	4,730	2,239	2,491	3,986	1,920	2,066
25～29歳	5,834	2,861	2,973	5,508	2,704	2,804	5,044	2,533	2,511
30～34歳	5,581	2,676	2,905	5,825	2,836	2,989	5,470	2,684	2,786
35～39歳	6,115	3,026	3,089	5,412	2,567	2,845	5,815	2,871	2,944
40～44歳	6,835	3,396	3,439	6,021	3,001	3,020	5,404	2,588	2,816
45～49歳	7,700	4,023	3,677	6,691	3,302	3,389	5,977	3,001	2,976
50～54歳	7,369	3,851	3,518	7,644	3,950	3,694	6,685	3,300	3,385
55～60歳	5,691	2,682	3,009	7,312	3,746	3,566	7,578	3,887	3,691
60～64歳	6,115	2,830	3,285	5,712	2,683	3,029	7,291	3,703	3,588
15～64歳	62,712	31,103	31,609	60,263	29,788	30,475	58,030	28,890	29,140
65～69歳	6,881	3,020	3,861	5,889	2,681	3,208	5,616	2,633	2,983
70～74歳	6,844	2,839	4,005	6,397	2,711	3,686	5,627	2,506	3,121
75～79歳	5,295	1,988	3,307	6,040	2,357	3,683	5,735	2,331	3,404
80～84歳	3,524	1,208	2,316	4,346	1,493	2,853	4,971	1,801	3,170
85～89歳	2,036	618	1,418	2,428	694	1,734	3,067	888	2,179
90～94歳	774	205	569	1,102	274	828	1,400	316	1,084
95～99歳	200	32	168	286	60	226	412	65	347
100歳以上	22	2	20	42	3	39	68	5	63
65歳以上	25,576	9,912	15,664	26,530	10,273	16,257	26,896	10,545	16,351
不詳	10	8	2	85	56	29	281	157	124

資料：国勢調査

##### (2) 年齢別割合

(単位：%)

年 齢	平成12年			平成17年			平成22年		
	計	男	女	計	男	女	計	男	女
15歳未満	16.3	17.7	15.0	15.1	16.8	13.7	14.4	15.9	13.2
15～64歳	59.5	62.4	56.8	58.9	61.8	56.3	58.3	61.6	55.6
65歳以上	24.2	18.9	28.2	25.9	21.3	30.0	27.0	22.5	31.2
平均年齢(歳)	43.8	41.5	45.8	45.4	43.0	47.6	46.9	44.6	49.0

資料：国勢調査

## 2 地域別人口の推移

各年10月1日現在

地域別	平成12年	平成17年	平成22年	増減数	
				H12~17	H17~22
総数	105,464	102,370	99,589	△3,094	△2,781
川内	73,236	72,106	71,917	△1,130	△189
樋脇	7,951	7,699	7,112	△252	△587
入来	6,454	5,930	5,317	△524	△613
東郷	5,978	6,015	5,647	37	△368
祁答院	4,625	4,414	4,020	△211	△394
里	1,517	1,405	1,260	△112	△145
上甕	2,008	1,692	1,536	△316	△156
下甕	2,803	2,545	2,289	△258	△256
鹿島	892	564	491	△328	△73

資料：国勢調査

## 3 地域別人口及び人口密度

平成22年10月1日現在

地域別	人口			面積 (k m <sup>2</sup> )	人口密度 (人/km <sup>2</sup> )
	計	男	女		
総数	99,589	47,062	52,527	683.50	145.7
川内	71,917	34,094	37,823	265.48	270.9
樋脇	7,112	3,296	3,816	64.18	110.8
入来	5,317	2,443	2,874	72.38	73.5
東郷	5,647	2,659	2,988	80.15	70.5
祁答院	4,020	1,818	2,202	82.56	48.7
里	1,260	623	637	17.31	72.8
上甕	1,536	750	786	35.13	43.7
下甕	2,289	1,142	1,147	57.63	39.7
鹿島	491	237	254	8.68	56.6

※ 面積は、国土交通省国土地理院「平成22年全国都道府県市区町村別面積調」による。

資料：国勢調査

## 4 産業別・男女別・15歳以上就業者

各年10月1日現在

産業別	平成12年			平成17年			平成22年		
	計	男	女	計	男	女	計	男	女
総数	49,102	28,221	20,881	47,183	26,642	20,541	44,886	25,255	19,631
第1次産業	4,591	2,706	1,885	4,356	2,697	1,659	3,260	2,162	1,098
A 農業、林業	-	-	-	-	-	-	2,877	1,832	1,045
うち農業	-	-	-	-	-	-	2,786	1,752	1,034
(A) 農業	3,906	2,154	1,752	3,878	2,276	1,602	-	-	-
(B) 林業	123	90	33	86	70	16	-	-	-
(C) 漁業	562	462	100	392	351	41	-	-	-
B 漁業	-	-	-	-	-	-	383	330	53
第2次産業	16,551	11,473	5,078	13,838	9,815	4,023	12,664	8,999	3,665
C 鉱業、採石業、砂利採取業	-	-	-	-	-	-	34	28	6
(D) 鉱業	50	44	6	35	30	5	-	-	-
D (E) 建設業	6,857	5,867	990	5,538	4,820	718	4,558	3,993	565
E (F) 製造業	9,644	5,562	4,082	8,265	4,965	3,300	8,072	4,978	3,094
第3次産業	27,834	13,980	13,854	28,783	14,020	14,763	27,847	13,435	14,412
F (G) 電気・ガス・熱供給・水道業	583	543	40	529	500	29	619	576	43
(H) 運輸・通信業	2,222	1,847	375	-	-	-	-	-	-
G (H) 情報通信業	-	-	-	160	118	42	158	95	63
H 運輸業、郵便業	-	-	-	-	-	-	1,709	1,465	244
(I) 卸売・小売業、飲食店	9,102	3,945	5,157	-	-	-	-	-	-
(I) 運輸業	-	-	-	1,613	1,392	221	-	-	-
I 卸売業、小売業	-	-	-	-	-	-	6,447	3,013	3,434
(J) 卸売・小売業	-	-	-	7,589	3,410	4,179	-	-	-
(K) (J) 金融・保険業	892	407	485	738	338	400	-	-	-
J 金融業・保険業	-	-	-	-	-	-	645	261	384
(L) (K) 不動産業	161	92	69	167	100	67	-	-	-
K 不動産業、物品賃貸業	-	-	-	-	-	-	382	258	124
(L) サービス業	12,370	5,110	7,260	-	-	-	-	-	-
L 学術研究、専門・技術サービス業	-	-	-	-	-	-	871	618	253
(M) 飲食店、宿泊業	-	-	-	2,310	705	1,605	-	-	-
M 宿泊業、飲食サービス業	-	-	-	-	-	-	2,450	765	1,685
(N) 医療、福祉	-	-	-	5,683	1,250	4,433	-	-	-

N 生活関連サービス業、娯楽業	—	—	—	—	—	—	1,546	661	885
O 教育、学習支援業	—	—	—	1,951	910	1,041	1,769	810	959
P 医療、福祉	—	—	—	—	—	—	6,280	1,455	4,825
Q (P) 複合サービス事業	—	—	—	795	539	256	495	298	197
R (Q) サービス業 (他に分類されないもの)	—	—	—	4,919	2,870	2,049	2,026	1,317	709
S (R) (M) 公務 (他に分類されるものを除く)	2,504	2,036	468	2,329	1,888	441	2,450	1,843	607
T (S) (N) 分類不能の産業	126	62	64	206	110	96	1,115	659	456

※ 平成22年の産業別は、第12回改定大分類項目、平成17年の産業別は第11回改定大分類項目、平成12年以前の産業別は第10回改定大分類項目による。資料：国勢調査

## 5 人口集中地区人口・面積

各年10月1日現在

年次	人口(人)		面積(k㎡)		人口密度	
	総数	人口集中地区	全域	人口集中地区	全域	人口集中地区
平成2年	71,735	23,541	265.42	6.7	270.3	3,513.6
平成7年	73,138	22,057	265.42	6.2	275.6	3,551.9
平成12年	73,236	21,132	265.44	6.3	275.9	3,354.3
平成17年	102,370	20,042	683.50	6.18	149.8	3,243.0
平成22年	99,589	20,404	683.50	6.18	145.7	3,301.6

資料：国勢調査

## 6 住宅概況

平成22年10月1日現在

区分	世帯数	世帯人員	1世帯当たり 人員	1世帯当たり 延べ面積(㎡)	1人当たり 延べ面積(㎡)
住宅に住む一般世帯	40,491	95,248	2.35	—	—
主世帯	40,191	94,612	2.35	—	—
持ち家	27,925	66,778	2.39	—	—
公営公団公社の借家	2,856	7,534	2.64	—	—
民営借家	8,150	17,307	2.12	—	—
給与住宅	1,260	2,993	2.38	—	—
間借り	300	636	2.12	—	—
住宅以外に住む一般世帯	823	940	1.14	—	—

資料：国勢調査

## 第4 市民所得

### 1 市内総生産

(単位：千円、%)

産業別	実 績			構成比 21年度	対前年度増加率	
	平成19年度	平成20年度	平成21年度		20/19	21/20
市内総生産	382,746,764	370,978,155	371,619,043	100.00	△3.1	0.2
第1次産業計	4,989,844	4,727,375	4,336,001	1.17	△5.3	△8.3
農 業	3,567,691	3,035,749	2,801,998	0.75	△14.9	△7.7
林 業	615,012	761,727	721,543	0.19	23.9	△5.3
水産業	807,141	929,899	812,460	0.22	15.2	△12.6
第2次産業計	109,224,725	105,389,670	102,743,621	27.65	△3.5	△2.5
鉱 業	535,778	362,585	353,703	0.10	△32.3	△2.4
製造業	90,470,916	82,196,521	82,123,907	22.10	△9.1	△0.1
建設業	18,218,031	22,830,564	20,266,011	5.45	25.3	△11.2
第3次産業計	284,701,068	275,574,918	281,062,924	75.63	△3.2	2.0
電気・ガス・水道業	65,904,520	59,556,021	66,751,556	17.96	△9.6	12.1
卸売・小売業	25,047,817	24,547,621	24,175,795	6.51	△2.0	△1.5
金融・保険業	12,795,763	11,129,447	11,952,564	3.22	△13.0	7.4
不動産業	37,332,443	37,794,080	38,644,014	10.40	1.2	2.2
運輸・通信業	18,782,289	18,495,397	17,896,558	4.82	△1.5	△3.2
サービス業	71,168,085	71,277,785	71,131,214	19.14	0.2	△0.2
政府サービス生産者	44,022,514	43,151,286	41,226,184	11.09	△2.0	△4.5
対家計民間非営利サービス生産者	9,647,637	9,623,281	9,285,040	2.50	△0.3	△3.5
輸入品に課される税・関税	4,295,764	4,434,408	3,525,377	0.95	3.2	△20.5
(控除)総資本形成に係る消費税	2,318,857	2,167,806	1,863,391	0.50	△6.5	△14.0
(控除)帰属利子	18,145,780	16,980,410	18,185,490	4.89	△6.4	7.1

資料：市町村民所得推計

### 2 市民所得の分配

(単位：千円、%)

項 目	実 績			構成比 21年度	対前年度増加率	
	平成19年度	平成20年度	平成21年度		20/19	21/20
市民所得(分配) (A+B+C)	253,604,271	235,017,409	224,767,935	100.0	△7.3	△4.4
雇用者報酬(A)	158,322,893	155,333,921	150,422,949	66.9	△1.9	△3.2
財産所得(B)	10,410,431	8,508,283	7,926,753	3.5	△18.3	△6.8
一般政府	△680,063	△1,352,748	△1,813,887	△0.8	△98.9	△34.1
家 計	10,683,635	9,481,333	9,395,901	4.2	△11.3	△0.9
対家計民間非営利団体	406,859	379,698	344,739	0.2	△6.7	△9.2
企業所得(C)	84,870,947	71,175,205	66,418,233	29.5	△16.1	△6.7
民間法人企業	63,086,054	50,366,189	44,867,597	20.0	△20.2	△10.9
公的企業	△87,431	△289,778	△173,753	△0.1	△231.4	40.0
個人企業	21,872,324	21,098,794	21,724,389	9.7	△3.5	3.0
人口(推計値)	100,812	100,148	99,615	—	△0.7	△0.5
1人当たり市民所得(円)	2,515,616	2,346,701	2,256,366	—	△6.7	△3.8

資料：市町村民所得推計

### 3 市民・県民・国民所得

項 目	実額			対前年度増加率 (%)	
	平成 19 年度	平成 20 年度	平成 21 年度	20/19	21/20
市民所得 (千円)	253,604,271	235,017,409	224,767,935	△7.3	△4.4
県民所得 (億円)	41,330	38,810	37,686	△6.1	△2.9
国民所得 (兆円)	379	352	339	△7.1	△3.6
1人当たり市民所得 (千円)	2,516	2,347	2,256	△6.7	△3.8
1人当たり県民所得 (千円)	2,388	2,259	2,207	△5.4	△2.3
1人当たり国民所得 (千円)	2,965	2,756	2,660	△7.0	△3.5
1人当たり所得格差 (市/県)	105.4	103.9	102.2	△1.4	△1.6
1人当たり所得格差 (市/国)	84.9	85.2	84.8	0.4	△0.5

資料：市町村民所得推計

### 4 市町村民所得主要指標

平成 21 年度

市 名	人口(人)	総額(千円)		人口一人当たり	
		市町村内総生	市町村民所得	総生産実額(千円)	所得実額(千円)
薩摩川内市	99,615	371,619,043	224,767,935	3,731	2,256
鹿児島市	605,424	1,871,729,872	1,487,454,527	3,092	2,457
鹿屋市	104,808	305,033,479	224,058,199	2,910	2,138
枕崎市	23,728	90,228,940	53,396,298	3,803	2,250
阿久根市	23,516	58,672,453	43,787,290	2,495	1,862
出水市	55,825	144,529,108	114,204,324	2,589	2,046
指宿市	44,599	124,835,548	88,889,330	2,799	1,993
西之表市	17,100	44,793,433	33,698,865	2,619	1,971
垂水市	17,523	48,461,782	33,320,199	2,766	1,902
日置市	50,937	127,861,341	102,639,596	2,510	2,015
曾於市	39,924	113,730,050	75,350,471	2,849	1,887
霧島市	127,662	436,297,379	287,700,078	3,418	2,254
いちき串木野市	31,373	87,345,092	65,829,979	2,784	2,098
南さつま市	39,183	101,070,354	74,340,222	2,579	1,897
志布志市	33,438	110,600,768	71,370,623	3,308	2,134
奄美市	46,891	125,029,918	100,593,526	2,666	2,145
南九州市	39,676	116,216,700	77,168,117	2,929	1,945
伊佐市	29,791	94,326,852	63,623,940	3,166	2,136
始良市	74,436	155,966,708	155,800,646	2,095	2,093

※ 人口は、鹿児島県毎月推計人口調査（10月1日現在）を基準とした推計人口を利用。

資料：市町村民所得推計

## 第5 産業経済

### 1 農業

#### (1) 経営耕地面積

(単位：h a)

年次		計	田	畑	樹園地
平成 2年	総農家	4,958	3,558	1,058	342
	販売農家	4,313	3,058	927	328
平成 7年	総農家	4,273	3,117	880	276
	販売農家	3,709	2,669	781	259
平成12年	総農家	3,704	2,746	742	216
	販売農家	3,176	2,334	641	201
平成17年	総農家	3,294	—	—	—
	販売農家	2,727	1,997	526	204
平成22年	総農家	3,109	—	—	—
	販売農家	1,898	1,898	502	193

資料：農林業センサス

#### (2) 経営耕地面積 規模別農家数

(単位：戸数)

年次	総数	自給的農家	例外規定販売農家	0.3～0.5ha	0.5～1.0ha	1.0ha以上
平成 2年	9,095	3,386	65	2,083	2,392	1,169
平成 7年	7,710	2,979	65	1,712	1,935	1,019
平成12年	6,551	2,729	48	1,328	1,556	890
平成17年	5,924	3,021	48	875	1,223	757
平成22年	5,170	2,747	36	662	1,012	713

資料：農林業センサス

#### (3) 専業別農家数 (販売農家)

(単位：戸数)

年次	総数	専業	兼業計	第1種	第2種
平成 2年	5,709	1,419	4,290	904	3,386
平成 7年	4,731	1,197	3,534	830	2,704
平成12年	3,822	1,159	2,663	431	2,232
平成17年	2,903	1,118	1,785	312	1,473
平成22年	2,423	1,085	1,338	208	1,130

資料：農林業センサス

- ※ 自給的農家：経営耕地面積が30a未満かつ農産物販売金額が50万円未満の農家  
 販売農家：経営耕地面積が30a以上又は農産物販売金額が50万円以上の農家  
 例外規定販売農家：経営耕地面積が30a未満かつ農産物販売金額が50万円以上の農家



(4) 農家人口

ア 総農家

(単位：人)

年次	総数	0～14歳	15～19歳	20～29歳	30～59歳	60歳以上
平成22年	29,851	3,879	1,618	2,202	11,227	10,925
平成27年	24,216	2,382	1,247	1,585	8,406	10,596
平成12年	20,177	1,778	1,124	1,336	6,354	9,585

※平成17年以降は調査票簡素化により不詳

資料：農林業センサス

イ 販売農家

(単位：人)

年次	総数	0～14歳	15～19歳	20～29歳	30～59歳	60歳以上
平成12年	12,673	—	—	—	—	—
平成17年	9,169	657	483	636	2,831	4,562
平成22年	6,993	394	255	465	2,075	3,804

資料：農林業センサス

(5) 農地転用の状況

(単位：件、a)

年次	計		宅地に転用		公共用地等に転用		山林に転用	
	件数	面積	件数	面積	件数	面積	件数	面積
平成21年	197	1,083	111	476	21	91	13	105
平成22年	262	1,792	129	536	18	210	36	370
平成23年	240	1,622	142	781	11	56	12	137

年次	その他		許可不要の転用		農業経営基盤強化促進法による転用	
	件数	面積	件数	面積	件数	面積
平成21年	30	236	22	175	0	0
平成22年	44	460	35	216	0	0
平成23年	62	506	13	142	0	0

資料：薩摩川内市農業委員会

(6) 主要農産物別栽培面積・収穫量

(単位：ha、t)

年次	水稻		ラッキョウ		ゴボウ		やまのいも	
	栽培面積	収穫量	栽培面積	収穫量	栽培面積	収穫量	栽培面積	収穫量
平成21年	2,150	10,320	20	292	24	262	7	101
平成22年	2,152	10,330	19	240	24	273	8	96
平成23年	2,264	11,050	16	238	21	198	8	81

年次	イチゴ		ゴーヤー	
	栽培面積	収穫量	栽培面積	収穫量
平成21年	8	181	17	320
平成22年	7	171	15	299
平成23年	5	99	10	168

資料：農政課

## (7) 果樹栽培面積・収穫量

(単位：h a、t)

年次	温州みかん		サワーポメロ		ハウスきんかん		ブドウ	
	栽培面積	収穫量	栽培面積	収穫量	栽培面積	収穫量	栽培面積	収穫量
平成21年	87	1,742	11	158	13	251	23	220
平成22年	85	1,200	11	132	13	260	23	196
平成23年	69	784	10	200	15	304	26	209

資料：農政課

## (8) 茶生産量及び工場数

(単位：h a、t)

年次	茶栽培面積	年間			製茶工場数
		延摘採面積	生葉収穫量	荒茶生産量	
平成21年	114	114	1,238	281	13
平成22年	116	114	1,245	283	13
平成23年	116	114	1,500	286	13

資料：農政課

## (9) 家畜家きん飼養頭羽数と飼養戸数

年次	牛				馬		豚		鶏			
	乳用牛		肉用牛		戸数	頭数	戸数	頭数	卵用鶏		肉用鶏	
	戸数	頭数	戸数	頭数					戸数	羽数	戸数	羽数
平成21年	4	149	517	13,815	5	61	12	10,185	3	20,600	32	1,544,500
平成22年	4	149	492	14,929	1	8	11	9,525	3	23,600	37	1,663,400
平成23年	4	158	445	15,169	4	64	9	7,642	4	20,950	39	1,815,220

資料：畜産課

## (10) 牛乳搾乳量及び処理状況

年次	搾乳戸数	搾乳頭数	搾乳量(t)	販売量(t)	自家飲料(t)
平成21年	4	107	794.1	779.4	14.7
平成22年	4	90	728.5	714.0	14.5
平成23年	4	107	771.6	756.9	14.7

資料：畜産課

## (11) 鶏卵採卵量

年次	養育戸数	生産量(t)	金額(千円)	単価(円/kg)
平成21年	3	316	55,264	175
平成22年	3	361	66,207	183
平成23年	4	321	62,948	196

資料：畜産課

## (12) ブロイラー経営状況

年次	養育戸数	生産量(羽)	金額(千円)	単価(円)
平成21年	31	5,245,312	2,188,344	417
平成22年	37	8,505,415	3,334,122	392
平成23年	39	8,894,578	3,436,864	386

資料：畜産課

## 2 林業

### (1) 利用地別林野面積

(単位：h a)

年次	総面積	針葉樹		広葉樹		竹林
		人工林	天然林	人口林	天然林	
平成21年	40,681	19,049	44	704	18,503	1,698
平成22年	40,681	19,049	44	704	18,503	1,698
平成23年	40,681	19,049	44	704	18,503	1,698

年次	災害跡地伐採跡地	末木立地	困難地更新	特殊樹林	その他
平成21年	124	303	101	155	0
平成22年	124	303	101	155	0
平成23年	124	303	101	155	0

資料：林務水産課

### (2) 所有形態別林野面積

#### ア 国有林

(単位：h a)

年次	計	林野庁	官行造林地	文部科学省	その他省庁
平成21年	4,026	3,329	572	0	125
平成22年	4,026	3,327	573	0	126
平成23年	4,027	3,328	573	0	126

資料：林務水産課

#### イ 公私有林

(単位：h a)

年次	計	県営林	市有林	私有林
平成21年	40,681	410	5,785	34,486
平成22年	40,681	410	5,785	34,486
平成23年	40,681	410	5,785	34,485

資料：林務水産課

### (3) 特用林産物生産高

(単位：千円)

年次	くり実	きのこ類		竹林		タケノコ
		生しいたけ	乾しいたけ	モウソウ	ホテイ	
平成21年	180	33,810	2,393	1,238	1,680	103,215
平成22年	182	28,148	2,462	1,337	1,646	110,893
平成23年	180	28,434	2,610	1,485	1,800	86,820

資料：林務水産課

### (4) 狩猟者登録数

年次	綱・わな猟	第一種銃猟	第二種銃猟
平成21年	97	242	3
平成22年	97	227	3
平成23年	124	214	3

資料：林務水産課

### 3 漁業

#### (1) 漁業経営体数

年次	海面漁業				内水面漁業			
	計	個人	会社	従事世帯数	計	個人	会社	従事世帯数
平成 21 年	358	340	18	397	21	21	-	-
平成 22 年	395	376	19	200	21	21	-	-
平成 23 年	293	273	20	200	21	21	-	-

資料：林務水産課

#### (2) 水産養殖業経営体数

年次	計	個人	会社	従事世帯数	養殖面積(m <sup>2</sup> )
平成 21 年	27	17	10	150	114,577
平成 22 年	27	17	10	150	114,577
平成 23 年	24	13	11	89	112,908

資料：林務水産課

#### (3) トン数別漁船隻数

年次	総数	無動力船	動力船					
			計	3 t 未満	3~5 t 未満	5~10 t 未満	10~20 t 未満	20 t 以上
平成 21 年	1,069	4	1,065	809	149	75	32	-
平成 22 年	1,072	8	1,064	824	137	71	32	-
平成 23 年	1,015	3	1,012	775	122	80	35	-

資料：林務水産課

#### (4) 漁獲物水揚高調

##### ア 海面漁業

(単位：kg、千円)

種別	平成 21 年		平成 22 年		平成 23 年	
	水揚高	金額	水揚高	金額	水揚高	金額
計	2,459,234	1,931,924	2,864,514	2,566,145	2,768,232	2,257,701
きびなご	769,782	324,418	692,765	303,872	591,312	257,861
片口いわし	289,603	64,836	501,300	100,547	386,000	76,333
かじき類	163,476	92,830	54,081	38,379	6,082	7,219
あじ類	200,923	85,728	119,446	78,674	310,982	72,934
たい類	112,297	94,892	123,770	110,899	155,045	139,110
その他瀬物類	24,427	20,708	23,231	28,138	29,181	26,149
その他ふぐ	17,631	9,514	10,764	3,667	29,636	7,909
ひらめ	6,913	11,868	4,108	7,312	4,234	7,377
その他魚類	777,496	1,135,200	1,220,018	1,783,242	1,144,992	1,554,033
いせえび	8,326	33,027	7,196	32,266	6,304	28,459
その他えび類	58,361	28,318	75,956	54,504	69,258	52,850
いか類	25,839	21,749	27,620	16,062	32,553	20,103
たこ類	392	316	317	265	193	156
貝類	3,768	8,520	3,942	8,318	2,460	7,208

資料：林務水産課

イ 内水面漁業

(単位：kg、千円)

種別	平成21年		平成22年		平成23年	
	水揚高	金額	水揚高	金額	水揚高	金額
計	20,807	52,128	12,471	72,380	9,340	47,276
しらすうなぎ	62	23,280	101	49,789	35	30,554
こい	475	213	250	112	125	50
ぼら	720	72	320	30	0	0
ちぬ	750	320	480	206	480	192
ふな	300	150	40	20	20	10
うなぎ	3,500	9,600	3,200	9,600	1,600	4,800
いのこ	0	0	60	30	60	30
すずき	50	45	70	63	70	63
このしろ	200	20	180	18	90	9
せいご	0	0	20	12	10	8
あゆ	2,100	4,200	2,500	5,000	2,500	5,000
かに	4,400	7,333	3,500	5,775	3,500	5,750
えび	700	770	750	825	150	250
しじみ	1,350	1,215	1,000	900	700	560
その他	6,200	4,910	0	0	0	0

資料：林務水産課

ウ 水産養殖業

(単位：kg、千円)

種別	平成21年		平成22年		平成23年	
	水揚高	金額	水揚高	金額	水揚高	金額
計	808,057	1,611,733	842,531	1,740,043	754,714	1,919,423
成鰻	630,787	1,360,981	663,183	1,442,540	604,996	1,692,300
ヒラメ	159,925	164,480	158,908	182,008	130,257	127,783
クルマエビ	17,045	86,030	19,940	115,080	19,461	99,340
のり	300	242	500	415	0	0

資料：林務水産課

## 4 事業所

### (1) 産業別事業所数及び従業者数

区 分	平成13年		平成18年		比 較	
	事業所数	従業者数	事業所数	従業者数	事業所数	従業者数
総 数	5,410	48,535	4,982	44,686	△428	△3,849
農 林 漁 業	65	417	53	305	△12	△112
鉱 業	5	60	5	46	0	△14
建 設 業	581	6,209	507	4,783	△74	△1,426
製 造 業	313	9,843	255	8,484	△58	△1,359
電気・ガス・水道・熱供給業	19	575	9	541	△10	△34
運 輸 ・ 通 信 業	169	2,157	119	1,873	△50	△284
卸 売 ・ 小 売 ・ 飲 食 店	2,248	11,942	2,165	12,398	△83	456
金 融 ・ 保 険 業	115	891	76	587	△39	△304
不 動 産 業	103	208	108	238	5	30
サ ー ビ ス 業	1,699	13,564	1,613	13,236	△86	△328
公 務	93	2,669	72	2,195	△21	△474

資料：事業所・企業統計調査

### (2) 地域別事業所数及び従業者数

地域別	平成13年		平成18年		比較	
	事業所数	従業者数	事業所数	従業者数	事業所数	従業者数
総 数	5,410	48,535	4,982	44,686	△428	△3,849
川 内	3,764	37,359	3,560	35,036	△204	△2,323
樋 脇	400	3,315	334	2,723	△66	△592
入 来	295	2,741	237	2,114	△58	△627
東 郷	228	1,294	191	1,213	△37	△81
祁 答 院	217	1,307	205	1,253	△12	△54
里	108	491	114	565	6	74
上 甕	120	764	103	571	△17	△193
下 甕	225	1,105	194	1,033	△31	△72
鹿 島	53	159	44	178	△9	19

資料：事業所・企業統計調査

## 5 商工業 ※県統計課から情報聴取

### (1) 工業の従業者規模別事業所数の推移

規模別	事 業 所 数			対前年比 (%)			構成比 (%)		
	H20	H21	H22	H20	H21	H22	H20	H21	H22
計	229	147	145	150.7	64.2	98.6	100.0	100.0	100.0
1～3人	68	-	-	-	-	-	29.7	-	-
4人～9	65	57	54	110.2	87.7	94.7	28.4	38.8	37.2
10人～19	41	44	44	100.0	107.3	100.0	17.9	29.9	30.3
20人～29	21	15	14	116.7	71.4	93.3	9.2	10.2	9.7
30人～49	15	12	13	93.8	80.0	108.3	6.5	8.2	9.0
50人～99	10	10	10	111.1	100.0	100.0	4.4	6.8	6.9
100人～	3	4	5	75.0	133.3	125.0	1.3	2.7	3.4

200人～	4	3	2	133.3	75.0	66.7	1.7	2.0	1.4
300人以上	2	2	3	100.0	100.0	150.0	0.9	1.4	2.1

平成19、21年は1～3人の事業所については調査なし

資料：工業統計調査

## (2) 工業の従業者規模別従業者数の推移

規模別	従業者数(人)			対前年比(%)			構成比(%)		
	H20	H21	H22	H20	H21	H22	H20	H21	H22
総数	8,736	7,880	8,498	106.9	90.2	107.8	100.0	100.0	100.0
1～3人	148	-	-	-	-	-	1.7	-	-
4人～9	393	377	332	102.3	95.9	88.1	4.5	4.8	3.9
10人～19	551	612	628	97.3	111.1	102.6	6.3	7.8	7.4
20人～29	510	370	340	118.6	72.5	91.9	5.8	4.7	4.0
30人～49	563	452	487	91.1	80.3	107.7	6.5	5.7	5.7
50人～99	676	679	713	109.0	100.4	105.0	7.7	8.6	8.4
100人～	397	472	665	83.2	118.9	140.9	4.5	6.0	7.8
200人～	1056	742	527	125.7	70.3	71.0	12.1	9.4	6.2
300人以	4,442	4,176	4,806	104.8	94.0	115.1	50.9	53.0	56.6

平成19、21年は1～3人の事業所については調査なし

資料：工業統計調査

## (3) 業種別製造品出荷額

(単位：人、万円)

区分	平成21年			平成22年		
	事業所数	従業者数	製造品出荷額等	事業所数	従業者数	製造品出荷額等
総数	147	7,880	15,631,256	145	8,498	20,029,152
食料	38	709	1,467,291	39	1,001	1,470,185
飲料	10	294	871,836	8	245	786,036
繊維	2	22	X	2	23	X
木材	7	84	61,195	6	80	60,238
家具	4	46	40,972	3	37	34,890
紙	3	307	2,758,261	3	321	2,887,853
印刷	8	121	96,007	8	129	87,319
化学	4	40	202,996	4	41	213,234
石油	1	7	X	1	6	X
プラスチック	5	91	153,166	6	91	131,142
窯業	19	3,801	6,358,108	19	4,213	10,604,825
鉄鋼	1	7	X	1	7	X
非鉄	1	18	X	1	17	X
金属	12	345	516,922	10	313	568,217
はん用	3	67	90,553	3	67	75,546
生産	11	194	277,206	13	237	389,186
電子	8	1,430	2,398,559	8	1,367	2,424,233
電気	4	217	210,107	4	213	176,610
その他	6	80	75,249	6	90	66,121

※ 従業者4人以上の事業所が対象

資料：工業統計調査

※ 日本標準産業分類の改定に伴い20年調査より、産業分類の分割、統合、一部移設がされた。

## (4) 商店の概況(飲食店を除く)

平成19年6月1日現在(単位:人、百万円)

業種	商店数	従業者数	年間販売額	1店当たり 従業者数	1店当たり 年間販売額
卸売業計	214	1,504	72,806	7.0	340
各種商品	3	13	295	4.3	98
繊維・衣服等	1	49	X	49.0	X
飲食料品	53	485	13,854	9.2	261
建築、鉱物・金属材料等	64	372	25,966	5.8	406
機械器具	53	341	12,415	6.4	234
その他の卸売業	40	244	X	6.1	X
小売業計	1,139	6,004	87,101	5.3	76
各種商品	9	325	7,043	36.1	783
織物・衣服・身の回り品	109	453	5,505	4.2	51
飲食料品	434	2,453	28,561	5.7	66
自動車・自転車	91	517	10,745	5.7	118
家具・じゅう器・機械器具	105	406	7,516	3.9	72
その他の小売業	391	1,850	27,732	4.7	71
合計	1,353	7,508	159,907	5.5	118

資料: 商業統計調査

## (5) 魚市場取扱高

(単位: kg、千円)

区分	平成21年度		平成22年度		平成23年度	
	数量	数量	数量	金額	数量	金額
計	67,677	58,416	54,940	47,901	52,380	44,330
いわし	1,788	447	1,862	475	1,481	341
ぶり	13,275	14,390	9,164	11,619	11,845	12,076
たい	8,624	7,501	8,019	6,944	7,713	6,809
あじ	5,742	4,867	4,891	3,922	4,068	3,539
まぐろ・かじき	1,487	2,292	1,352	1,926	1,030	1,609
さば	1,312	497	1,771	616	2,302	633
かつお	603	325	547	399	1,550	565
その他	29,456	24,686	25,193	20,429	20,837	17,611
貝類	5,390	3,411	2,141	1,571	1,554	1,147

資料: 川内魚市場

## 6 観光

## (1) 延べ入込客数

年次	延べ入込客数		延べ宿泊者数		計	
		うち甌島地域		うち甌島地域		うち甌島地域
平成21年	2,011,515	12,659	286,139	36,045	2,297,654	48,704
平成22年	2,118,604	8,137	325,102	36,733	2,443,706	44,870
平成23年	2,309,751	22,633	334,344	36,019	2,644,095	58,652

資料: 観光・シティセールス課



## 7 金融

### (1) 金融機関別店舗数

平成23年4月1日現在

計	都市・地方銀行		信用金庫		第二地方銀行	
	本店	支店	本店	支店	本店	支店
17(16)	0	4(2)	0	6(1)	0	5

農協	漁協	日本政策金融公庫	労働金庫	貸金業者
0(11)	(2)	1	1	0

※ ( ) 書きは支所及び出張所数で外書き

資料：鹿児島県統計年鑑

※ 平成20年10月より、国民生活金融公庫が廃止となり、日本政策金融公庫が発足。

### (2) 金融機関別預金高

各年度末現在 (単位：千円)

年度	計	普通銀行	信用金庫・その他の金融機関
平成21年度	169,236,521	104,366,724	64,869,797
平成22年度	174,681,194	104,944,095	69,737,099
平成23年度	178,881,588	109,117,744	69,763,844

※ゆうちょ銀行データは公表されないため含まない。

資料：市内各金融機関

### (3) 金融機関別貸付残高

各年度末現在 (単位：千円)

年度	計	普通銀行	信用金庫・その他の金融機関
平成21年度	94,434,410	57,559,958	36,874,452
平成22年度	96,838,393	60,893,355	35,945,038
平成23年度	94,237,742	58,648,883	35,588,859

※ゆうちょ銀行データは公表されないため含まない。

資料：市内各金融機関

### (4) 農業協同組合の信用事業状況

各年度末現在 (単位：千円)

年度	組合員数	口数	出資金	借入金	貯金	貸付金
平成21年度	10,593	1,624,928	1,624,928	22,103	60,017,523	18,714,517
平成22年度	10,465	1,666,608	1,666,608	21,233	61,484,988	19,999,427
平成23年度	10,124	1,651,505	1,651,505	15,102	60,683,606	19,115,575

資料：北さつま農業協同組合

## 8 電気・ガス

### (1) 発生電力量

#### ア 火力発電所

(単位：日、千kwh)

年度	1号機			2号機		
	平成21年度	平成22年度	平成23年度	平成21年度	平成22年度	平成23年度
操業日数	48	77	194	82	157	289
電力量	194,990	457,494	1,337,831	252,487	742,402	1,784,630

資料：九州電力(株)

イ 原子力発電所

(単位：日、千 kwh)

年度	1号機			2号機		
	平成21年度	平成22年度	平成23年度	平成21年度	平成22年度	平成23年度
操業日数	279	320	40	365	278	154
電力量	6,228,344	7,093,126	883,235	7,909,654	6,096,734	3,394,823

資料：九州電力（株）

ウ 内燃力発電所

(単位：千 kwh)

年度	平成21年度	平成22年度	平成23年度
電力量	37,515	38,316	36,547

※ 内燃力発電所とは、甕島地域の電力を示している。

資料：九州電力（株）

(2) 電灯・電力の需要状況（川内営業所管内分）

ア 特定規模需要以外

(単位：千 kwh)

年度	定額電灯		従量電灯（A・B）		従量電灯（C）		低圧電力	
	口数	使用電力量	口数	使用電力量	口数	使用電力量	口数	使用電力量
平成21年度	1,772	765	70,540	218,346	12,619	121,673	7,733	64,077
平成22年度	1,811	779	69,474	223,812	13,864	135,423	7,702	66,229
平成23年度	1,823	790	68,512	209,174	14,871	137,386	7,600	64,098

イ 特定規模需要（自由化対象お客様）

(単位：千 kwh)

年度	業務用電力 (使用電力)	産業用電力 (使用電力)	大口電力 (使用電力)
平成21年度	199,240	111,480	446,566
平成22年度	201,130	119,893	486,273
平成23年度	192,239	117,294	449,069

※ 川内営業所管内分とは薩摩川内市・いちき串木野市・さつま町を含む

※ 自由化対象お客さまとは供給電圧6千VA以上のお客さま

資料：九州電力（株）

(3) 都市ガス利用状況

(単位：戸、m<sup>3</sup>)

年次	計		家庭		商業	
	需要戸数	使用量	需要戸数	使用量	需要戸数	使用量
平成21年	7,353	1,931,527	6,636	1,043,912	564	402,591
平成22年	7,231	2,050,079	6,515	1,075,095	570	423,343
平成23年	7,184	1,995,023	6,475	1,042,701	560	406,318

年次	その他		1日平均		設備 戸数	導管延長（m）	
	需要戸数	使用量	需要戸数	使用量		本支管	屋内管
平成21年	153	485,024	7,354	5,292	8,145	151,656	209,546
平成22年	146	551,641	7,298	5,617	8,787	150,944	211,632
平成23年	149	546,004	7,230	5,466	8,805	153,002	213,567

※ 川内地域のみの資料

資料：南日本ガス（株）

## 第6 社会福祉

### 1 老人福祉

#### (1) 老人福祉施設数

平成24年12月1日現在

地域別	高齢者福祉センター	養護老人ホーム	在宅介護支援センター	生活支援ハウス	老人憩いの家	高齢者ふれあいセンター	ゲートボール場
総数	2	3	17	3	1	3	2
川内		1	9	1	1		1
樋脇		1	1				1
入来	1		1				
東郷			1				
祁答院			1				
里			1	1		1	
上甑	1		1			1	
下甑		1	1			1	
鹿島			1	1			

資料：高齢・介護福祉課

#### (2) 市立養護老人ホーム入所者（甑島敬老園） 各年度4月1日現在

年度	総数	男	女
平成22年度	46	10	36
平成23年度	42	10	32
平成24年度	44	12	32

資料：高齢・介護福祉課

#### (3) 居宅サービス事業者数

平成25年1月1日現在

地域別	訪問介護	訪問入浴介護	訪問看護	訪問リハビリ	福祉用具貸与	福祉用具販売	通所介護	通所リハビリテーション	短期入所生活介護	短期入所療養介護	指定居宅介護支援事業所	特定施設入居者生活介護
総数	26	4	8	1	8	9	25	18	17	9	36	1
川内	19	3	6		6	7	16	14	8	5	28	
樋脇	2		1	1			2	1	1	2	1	1
入来	1	1					1	1	1	1	1	
東郷	1						1	1	1	1	2	
祁答院	1				1	1	2	1	2		2	
里	1		1				1		1		1	
上甑					1	1	1		1			
下甑	1						1		1		1	
鹿島									1			

※ 訪問看護・訪問リハビリは、医療機関でも実施。

資料：高齢・介護福祉課

(4) 地域密着型サービス

平成25年1月1日現在

地域別	小規模多機能型居宅介護		認知症対応型通所介護		認知症対応型共同生活介護		地域密着型特別養護老人ホーム	
	事業者数	定員	事業者数	定員	事業者数	定員	事業者数	定員
総数	7	163	11	128	17	234	2	58
川内	3	67	6	70	12	153	1	29
樋脇			2	22	1	18		
入来	1	25			1	18		
東郷	2	49	1	12	1	18		
祁答院	1	22	2	24	1	18	1	29
里					1	9		
上甕								
下甕								
鹿島								

資料：高齢・介護福祉課

(5) 施設サービス

平成24年1月1日現在

地域別	特別養護老人ホーム		介護老人保健施設		介護療養型医療施設	
	事業者数	定員	事業者数	定員	事業者数	定員
総数	15	810	5	375	4	68
川内	6	390	3	230	2	20
樋脇	1	70	1	75	1	44
入来	1	50			1	4
東郷	1	50	1	70		
祁答院	2	130				
里	1	30				
上甕	1	30				
下甕	1	30				
鹿島	1	30				

資料：高齢・介護福祉課

2 児童福祉

(1) 保育所の概要

ア 保育所数等

平成24年10月1日現在

保育所数			職員及び従業員（常勤）			
公立	私立	計	保育士	(栄養士)調理士	その他	総数
0	29	29	332	46	65	443

イ 措置児童数

平成24年10月1日現在

0歳	1歳	2歳	3歳	4歳	5歳以上	総数
266	404	414	451	477	457	2,469

ウ 保育料階層別措置児童数

平成24年10月1日現在

A	B	C	D1	D2	D3	D4	D5
19	455	615	623	472	257	17	11

資料：子育て支援課

## (2)母子(寡婦)福祉貸付資金状況

(単位:千円)

年 度	修 学		就学支度		修 業		技能習得		就職支度	
	件数	貸付額	件数	貸付額	件数	貸付額	件数	貸付額	件数	貸付額
平成21年度	14	24,132	19	6,968	3	1996	1	646	1	100
平成22年度	6	4,099	7	1,757	1	888	0	0	0	0
平成23年度	2	4,020	3	1,259	0	0	0	0	0	0

年 度	生活資金		住宅資金		事業継続		転宅		計	
	件数	貸付額	件数	貸付額	件数	貸付額	件数	貸付額	件数	貸付額
平成21年度	0	0	0	0	0	0	1	260	15	7,004
平成22年度	0	0	0	0	0	0	0	0	0	0
平成23年度	0	0	0	0	0	0	0	0	5	5,279

資料:子育て支援課

## (3)家庭児童に関する種別ごと相談件数

年 度	性格・習慣	知能・言語	登校拒否等 学校関係	非行	虐待等 家族関係	環境福祉	障害	その他	計
平成21年度	3	1	37	0	75	113	7	20	256
平成22年度	26	0	20	31	18	168	4	6	273
平成23年度	10	0	95	30	104	353	0	28	620

資料:子育て支援課

## (4)子ども手当支給状況(特別措置法に係る分)

平成23年度(単位:千円)

区 分	0歳～3歳未満		3歳以上小学校終了前		小学校終了後 中学校終了前	特定施設入 所等子ども	計
	被用者	非被用者	被用者	非被用者			
第1子	51,195	9,570	123,480	26,580	58,980	1,655	271,460
第2子	46,980	7,740	97,570	19,710	39,830	—	211,830
第3子以降	29,130	6,030	65,655	15,780	6,560	—	123,155
計	127,305	23,340	286,705	62,070	105,370	1,655	606,445

資料:子育て支援課

## (5)こども手当支給状況(つなぎ法に係る分)

平成23年度(単位:千円)

区 分	0歳から3歳未満		3歳以上小学校終了前		小学校終了後 中学校終了前	計
	被用者	非被用者	被用者	非被用者		
第1子	87,360	17,420	306,553	73,411	150,501	635,245
第2子	79,027	14,105	246,181	51,051	105,872	496,236
第3子以降	46,371	10,751	112,294	27,443	17,628	214,487
計	212,758	42,276	665,028	151,905	274,001	1,345,968

資料:子育て支援課

### 3 心身障害者福祉

#### (1) 身体障害者手帳所持者数

各年度末 (単位: 人)

年 度	川内	樋脇	入来	東郷	祁答院	里	上甑	下甑	鹿島	総数
平成 21 年度	3,473	541	457	419	321	135	147	210	73	5,776
平成 22 年度	3,292	449	395	353	254	130	122	166	64	5,225
平成 23 年度	3,420	494	419	377	265	138	129	180	68	5,490

資料: 障害・社会福祉課

#### (2) 療育手帳所持者数

各年度末 (単位: 人)

年 度	川内	樋脇	入来	東郷	祁答院	里	上甑	下甑	鹿島	総数
平成 21 年度	561	73	63	46	24	11	6	23	6	813
平成 22 年度	585	76	63	43	27	8	10	24	6	842
平成 23 年度	640	82	69	52	28	10	9	25	7	922

資料: 障害・社会福祉課

#### (3) 更生医療給付状況

各年度末

年 度	給付件数 (件)	給付額 (千円)
平成 21 年度	3,686	56,141
平成 22 年度	3,409	83,433
平成 23 年度	3,373	99,377

資料: 障害・社会福祉課

#### (4) 重度心身障害者医療費状況

各年度末

年 度	助成件数 (件)	助成額 (千円)
平成 21 年度	38,533	252,846
平成 22 年度	38,701	250,640
平成 23 年度	43,162	253,148

資料: 障害・社会福祉課

#### (5) 補装具給付件数

各年度末 (単位: 件)

年 度	川内	樋脇	入来	東郷	祁答院	里	上甑	下甑	鹿島	計
平成 21 年度	205	18	21	11	16	6	2	9	4	292
平成 22 年度	267	25	19	15	22	25	5	7	5	390
平成 23 年度	219	30	24	11	11	10	6	4	2	317

資料: 障害・社会福祉課

#### (6) 日常生活用具給付件数

各年度末 (単位: 件)

年 度	川内	樋脇	入来	東郷	祁答院	里	上甑	下甑	鹿島	計
平成 21 年度	1,270	121	153	92	86	28	20	45	20	1,835
平成 22 年度	1,303	175	164	91	102	58	38	66	17	2,014
平成 23 年度	1,314	178	152	89	95	61	38	59	6	1,992

資料: 障害・社会福祉課

## (7) 身体障害者更生援護施設入所状況

各年度末 (単位:人)

年 度	川内	樋脇	入来	東郷	祁答院	里	上甑	下甑	鹿島	総数
平成 21 年度	49	6	8	0	2	4	1	3	1	74
平成 22 年度	50	5	8	0	0	4	1	4	1	73
平成 23 年度	53	6	9	0	0	4	1	4	1	78

資料:障害・社会福祉課

## (8) 知的障害者援護施設入所状況

各年度末 (単位:人)

年 度	川内	樋脇	入来	東郷	祁答院	里	上甑	下甑	鹿島	総数
平成 21 年度	115	20	13	13	15	3	7	6	0	192
平成 22 年度	110	19	12	13	12	3	7	7	0	183
平成 23 年度	114	19	11	11	12	3	7	7	0	184

資料:障害・社会福祉課

## 4 生活保護

## (1) 生活保護の年間扶助実数状況

年 度	世帯数	人員	扶助額 (千円)	1世帯当たり 扶助額 (円)	1人当たり 扶助額 (円)	本市保護率 (千分率:%)	全国保護率 (千分率:%)
平成 21 年度	8,141	10,782	1,302,894	160,041	120,840	9.03	13.8
平成 22 年度	8,692	11,609	1,494,434	171,932	128,731	9.76	15.2
平成 23 年度	8,944	11,975	1,565,164	174,995	130,702	10.06	16.2

資料:福祉課

## (2) 扶助別生活保護世帯数・人員

(単位:世帯、人)

年 度	生活扶助		住宅扶助		教育扶助	
	世帯数	人員	世帯数	人員	世帯数	人員
平成 21 年度	7,076	9,622	4,669	6,524	442	813
平成 22 年度	7,701	10,563	5,022	7,129	453	747
平成 23 年度	7,972	10,921	5,377	7,466	449	701

年 度	介護扶助		医療扶助		出産・生業・葬祭・扶助	
	世帯数	人員	世帯数	人員	世帯数	人員
平成 21 年度	1,592	1,613	7,806	10,180	202	225
平成 22 年度	1,557	1,587	8,199	10,671	222	238
平成 23 年度	1,607	1,658	8,282	10,625	190	213

資料:福祉課

## (3) 扶助別生活保護費

(単位:千円)

年 度	総 額	生活 扶助	住宅 扶助	教育 扶助	介護 扶助	医療 扶助	出産・生業 葬祭・扶助	施設事 務費等
平成 21 年度	1,302,894	416,011	84,281	8,494	21,035	759,864	7,972	5,237
平成 22 年度	1,494,434	454,594	92,986	8,460	23,831	903,806	6,973	3,784
平成 23 年度	1,565,164	461,179	100,709	7,919	33,497	951,323	5,350	5,187

資料:福祉課

## 5 国民年金

### (1) 福祉年金受給状況

各年度末現在（単位：人、千円）

年 度	総 数		老齢福祉年金		障害基礎年金	
	受給権者数	年金額	受給権者数	年金額	受給権者数	年金額
平成 21 年度	2,133	1,853,530	20	3,808	2,113	1,849,722
平成 22 年度	2,161	1,883,658	9	3,652	2,152	1,880,006
平成 23 年度	2,165	1,889,158	4	1,367	2,161	1,887,791

資料：川内年金事務所

## 6 職業紹介

### (1) 一般職業紹介状況

年 度	新 規 求 人 数	新規求職者数			紹介件数			就職件数		
		計	男	女	計	男	女	計	男	女
平成 21 年度	3,558	6,255	3,855	2,393	11,824	7,714	4,108	2,181	1,347	834
平成 22 年度	4,450	6,425	3,877	2,545	10,641	6,720	3,919	2,469	1,459	1,010
平成 23 年度	4,452	5,650	3,429	2,219	9,555	6,034	3,518	2,166	1,225	941

※ 学卒及びパートを除く

資料：川内公共職業安定所

※ 計欄が合わないのは男女の記入がない分があるため。

### (2) 雇用保険の取扱状況

年 度	失業給付受給資格決定件数			失業給付受給者実人員			保険金支給総額 (千円)
	計	男	女	計	男	女	
平成 21 年度	1,928	927	1,001	986	556	430	1,179,164
平成 22 年度	2,006	860	1,146	771	400	371	839,142
平成 23 年度	2,008	893	1,115	777	379	398	815,429

資料：川内公共職業安定所

## 7 国民健康保険

### (1) 国民健康保険の被保険者数

(単位：世帯、人)

年 度	世帯数	被保険者数			
		総数 A (B + C + D)	一般被保険者数		退職被保険者数 D
			老人保健医療 給付対象者数 B	左記以外のもの C	
平成 21 年度	15,359	25,328	-	24,239	1,089
平成 22 年度	15,157	24,771	-	23,246	1,525
平成 23 年度	15,043	24,390	-	22,801	1,589

資料：保険年金課

### (2) 国民健康保険被保険者の異動状況

#### ア 資格取得者

(単位：人)

年 度	転入	社保離脱	出生	その他	総数
平成 21 年度	742	2,563	111	141	3,557
平成 22 年度	754	2,613	92	166	3,625
平成 23 年度	731	2,478	108	148	3,465

資料：保険年金課



イ 資格喪失者

(単位：人)

年 度	転出	社保加入	死亡	その他	総 数
平成 21 年度	480	2,096	199	1,278	4,053
平成 22 年度	558	2,075	176	1,244	4,053
平成 23 年度	539	2,009	168	1,245	3,961

※ 20 年度から後期高齢者医療制度に移行

資料：保険年金課

(3) 国民健康保険の療養費等の給付状況

(単位：千円)

年 度	区分	療養諸費			
		件数	費用額	保険者負担金	一部負担金等
平成 21 年度	一般	399,499	8,889,458	6,491,397	2,114,878
	退職	17,115	348,839	244,338	99,843
平成 22 年度	一般	390,544	8,866,656	6,485,964	2,098,587
	退職	27,846	549,175	384,339	158,390
平成 23 年度	一般	387,817	9,005,928	6,598,513	2,116,050
	退職	31,352	682,269	477,135	197,758

年 度	区分	その他給付				高額療養費		高額介護合算療養費	
		出産育児		葬祭		件数	給付額	件数	給付額
		件数	給付額	件数	給付額				
平成 21 年度	一般	90	35,775	154	3,080	13,630	818,801	—	—
	退職					309	32,623	—	—
平成 22 年度	一般	94	40,296	166	3,320	15,138	856,928	5	34
	退職					546	51,274	0	0
平成 23 年度	一般	107	45,754	163	3,320	13,809	893,948	32	716
	退職					707	76,411	0	0

※ 20 年度から後期高齢者医療制度に移行

資料：保険年金課

(4) 老人保健法の医療給付状況

(単位：千円)

年 度	療養諸費			高額療養費		
	件数	費用額	保険者負担金	一部負担金	件数	給付額
平成 21 年度	621	33,797	30,508	3,289	16	142
平成 22 年度	657	31,499	28,255	3,244	0	0
平成 23 年度	—	—	—	—	—	—

※ 20 年度から後期高齢者医療制度に移行

資料：保険年金課

(5) 後期高齢者の医療給付状況

(単位：千円)

年 度	療養諸費				高額療養費		高額介護合算	
	件数	費用額	保険者負担金	一部負担金	件数	給付額	件数	支給額
平成 21 年度	479,254	14,817,957	13,511,593	1,306,364	33,740	523,595	—	—
平成 22 年度	492,999	15,422,681	14,119,158	1,305,523	35,573	573,553	691	10,295
平成 23 年度	502,297	15,702,282	14,306,254	1,311,660	34,420	572,811	945	10,908

資料：保険年金課

## 8 介護保険

### (1) 介護保険の第1号被保険者数等

(単位:世帯、人)

年 度	世帯数	被保険者	在宅サービス受給者	地域密着サービス受給者	施設サービス受給者
平成21年度	19,989	27,271	3,298	445	1,224
平成22年度	19,896	26,981	3,535	520	1,168
平成23年度	19,864	26,911	3,454	515	1,247

資料:高齢・介護福祉課

### (2) 介護保険の認定者数

(単位:人)

年 度	区分	要支援1	要支援2	要介護1	要介護2	要介護3	要介護4	要介護5	総 数
平成21年度	1号	835	711	1,114	936	841	775	668	5,880
	2号	6	16	22	36	22	17	18	137
平成22年度	1号	961	646	1,189	1,001	758	837	679	6,071
	2号	10	20	29	38	21	14	15	147
平成23年度	1号	935	690	1,225	984	741	832	654	6,061
	2号	5	18	30	29	30	18	15	145

資料:保険年金課

### (3) 介護保険の給付状況

(単位:千円)

年 度	居宅介護サービス費		地域密着サービス費		施設介護サービス費		介護予防サービス費	
	件数	給付額	件数	給付額	件数	給付額	件数	給付額
平成21年度	74,069	2,596,123	5,120	938,178	14,859	3,906,335	31,580	536,399
平成22年度	76,817	2,736,128	5,819	1,119,913	14,546	3,838,003	32,751	547,062
平成23年度	77,654	2,800,101	6,174	1,153,532	14,781	3,836,842	33,085	542,820

年 度	審査支払手数料		高額介護サービス費		特定入所者介護サービス費		計	
	件数	給付額	件数	給付額	件数	給付額	件数	給付額
平成21年度	-	11,700	16,355	189,693	18,787	437,985	165,075	8,616,413
平成22年度	-	11,437	21,536	240,489	19,676	450,461	171,145	8,943,493
平成23年度		11,677	19,165	224,230	16,224	477,751	167,083	9,046,953

資料:高齢・介護福祉課

## 9 その他

### (1) 民生委員

各年12月1日現在

年 次	定員	民生委員数		
		計	男	女
平成22年	285	281(欠員4)	148	133
平成23年	285	283(欠員2)	147	136
平成24年	285	284(欠員1)	147	137

資料:障害・社会福祉課

## (2)生活福祉資金貸付状況

(単位：件、千円)

年 度	計		更生資金		療養資金		住宅資金		障害者更正資金	
	件 数	貸付額	件 数	貸付額	件 数	件 数	件 数	貸付額	件 数	貸付額
平成 21 年度	37	8,196	0	0	1	285	0	0	0	0
平成 22 年度	30	11,342	-	-	-	-	-	-	-	-
平成 23 年度	15	1,137	-	-	-	-	-	-	-	-

年 度	災害援助資金		修学資金		福祉資金		生活資金		緊急小口資金		総合支援資金	
	件数	貸付額	件数	貸付額	件数	貸付額	件数	貸付額	件数	貸付額	件数	貸付額
平成 21 年度	0	0	8	4,486	1	490	0	0	23	1,742	4	1,193
平成 22 年度	-	-	5	4,847	5	2,717	-	-	17	1,420	3	2,358
平成 23 年度	0	0	0	0	1	87	0	0	14	1,050	0	0

資料：社会福祉協議会

## 第 7 保健衛生

## 1 医療施設関係

## (1)医療施設数及び病床数

各年 10月 1日現在

年 次	計		病院		診療所（保健所は除く）		歯科診療所
	施設数	病床数	施設数	病床数	施設数	病床数	
平成 20 年	167	1,934	14	1,497	111	437	42
平成 21 年	164	1,934	14	1,497	109	437	41
平成 22 年	162	1,880	13	1,443	108	437	41

資料：鹿児島県統計年鑑

## (2)医療業務等従事者数（保健所は除く）

各年 10月 1日現在

年 次	総数	医師	歯科医師	薬剤師	保健師	助産師
平成 20 年	2,897	229	56	35	3	17
平成 21 年	2,965	228	56	35	3	16
平成 22 年	2,941	231	56	32	3	17

年 次	看護師	准看護師	栄養士（管理栄養士を除く）	歯科衛生士	歯科技工士	その他
平成 20 年	692	528	41	59	14	1,223
平成 21 年	724	530	43	59	13	1,258
平成 22 年	724	522	46	59	13	1,238

資料：衛生統計年報

※ 栄養士には管理栄養士を、その他の従事者には、理学療法士・診療放射線技師・事務職員等を含む。

## 2 死因別死亡者数

年 次	総 数	悪 性 新生物	脳血管 疾 患	心疾患	結 核	肺 炎	老 衰	高血圧 性疾患	自殺・ 他 殺	その他
平成 20 年	1,197	327	167	176	-	122	63	7	26	309
平成 21 年	1,197	319	167	172	-	148	32	5	21	333
平成 22 年	1,194	332	149	153	2	128	35	6	30	359

資料：市民健康課

### 3 環境衛生

#### (1) ごみ収集状況

(単位：t)

区分	平成 21 年度	平成 22 年度	平成 23 年度
可燃ごみ	24,404	24,243	24,381
不燃ごみ	1,057	1,022	993
粗大ごみ	1,137	1,127	1,174
資源ごみ	3,622	3,398	3,303
計	30,220	29,790	29,851

資料：環境課

#### (2) し尿・浄化槽汚泥の状況

年度	人口	生活排水 処理人口	生活排水 処理率 (%)	収集量計 (Kℓ)	し尿収集量 (Kℓ)	浄化槽汚泥 収集量(Kℓ)
平成 21 年度	100,674	49,772	49	74,069	26,878	47,191
平成 22 年度	100,278	51,370	51	72,262	25,511	46,751
平成 23 年度	99,663	53,140	53	70,324	24,794	45,530

資料：環境課

#### (3) 畜犬登録頭数

年度	登録頭数	狂犬病予防接種数	野犬及び違反犬捕獲数
平成 21 年度	6,406	4,966	59
平成 22 年度	6,417	4,783	91
平成 23 年度	6,349	4,563	67

資料：環境課

#### (4) 火葬場利用状況

平成 23 年度

施設別	総数	大人	小人	死産児	改葬骨	産汚物等
川内葬斎場	1,248	1,130	1	8	28	81
上甕島葬斎場	49	49	0	0	0	0
下甕葬斎場	28	28	0	0	0	0
鹿島葬斎場	18	18	0	0	0	0
総数	1,343	1,225	1	8	28	81

資料：環境課

### 4 水道

#### (1) 上水道施設

平成 23 年度

地域別	配水能力 (m <sup>3</sup> /日)	水 源 別		配水池 (m <sup>3</sup> )	配水管延 長 (m)	
		表流水外 (m <sup>3</sup> /日)	地下水 (m <sup>3</sup> /日)			
計	38,176	32,966	5,804	24,945	698,168	
上 水 道 事 業	小計	38,176	32,966	5,804	24,945	698,168
	川内	27,890	26,400	1,630	18,405	440,126
	桶脇	3,686	0	3,713	2,213	71,405
	入来	3,600	3,266	461	2,765	96,086
	東郷	3,000	3,300	0	1,562	90,551
法適簡易水道事業	—	—	—	—	—	

※法適簡易水道は、平成 23 年度に入来上水道に統合しました。

資料：上水道課

## (2) 上水道普及状況

平成23年度

地域別	計画給水区域			現在給水件数 (件)	年間総配水量 (A) (m <sup>3</sup> )	年間総有収水量 (B) (m <sup>3</sup> )	有収率 (%) (B)/(A)	
	給水区域内人口 (人)	現在給水人口 (人)	普及率 (%)					
総数	79,929	79,206	99.1	34,753	8,793,701	8,043,934	91.5	
上水道事業	計	79,929	79,206	99.1	34,753	8,793,701	8,043,934	91.5
	川内	63,716	63,079	99.0	27,329	6,882,129	6,405,723	93.1
	樋脇	5,460	5,377	98.5	2,363	565,191	494,962	87.6
	入来	5,271	5,271	100	2,617	710,629	628,480	88.4
東郷	5,482	5,479	99.9	2,444	635,752	514,769	81	
法適簡易水道事業	—	—	—	—	—	—	—	

※法適簡易水道は、平成23年度に入来上水道に統合しました。

資料：上水道課

## (3) 簡易水道普及状況

平成23年度

地域別	計画給水区域			現在給水件数 (件)	年間総配水量 (A) (m <sup>3</sup> )	年間総有収水量 (B) (m <sup>3</sup> )	有収率 (%) (B)/(A)
	給水区域内人口 (人)	現在給水人口 (人)	普及率 (%)				
総数	17,926	17,203	96.0	9,456	2,366,155	1,921,653	81.2
川内	6,862	6,229	90.8	3,264	933,709	785,192	84.1
樋脇	1,422	1,422	100	587	105,966	91,109	86.0
入来	143	143	100	82	18,577	17,184	100
東郷	78	78	100	39	5,730	5,043	88.0
祁答院	3,975	3,885	97.7	1,932	550,651	428,137	77.8
里	1,281	1,281	100	732	152,706	145,651	95.4
上甕	1,464	1,464	100	1,052	195,626	155,748	79.6
下甕	2,215	2,215	100	1,405	327,424	241,067	73.6
鹿島	486	486	100	363	75,766	52,522	69.3

資料：上水道課

## (4) 工業用水道普及状況

平成23年度

地域別	供給企業数	年間取水量	年間給水量	給水/取水
入来	1	359,452	330,667	92.0

資料：上水道課

## (5) 市営公衆浴場の運営状況

平成23年度

地域別	施設名	営業日数	利用者数	営業日当り利用者数(人/日)
樋脇	上之湯公衆浴場	354	110,205	311
	下之湯公衆浴場	354	65,419	184
入来	アゼロ湯公衆浴場	354	68,750	194
	柴垣湯公衆浴場	354	79,656	225
祁答院	大村温泉公衆浴場	355	54,175	152
	黒木温泉公衆浴場	229	19,377	84
総数		2,000	397,582	1,150

資料：上水道課

## (6) 下水道施設の概要と加入状況

平成23年度

施設名	処理区名	供用開始年月	計画人口 (人)	計画戸数 A(戸)	加入戸数 B(戸)	加入率 B/A(%)
公共下水道	川内	H16. 3	9,630	3,906	2,266	58.0
	上甕	H13. 3	760	374	381	101.9
農業集落排水	城上	H14. 2	1,110	316	282	89.2
	大馬越	H 9. 4	450	129	85	65.9
	入来中部	H15. 4	740	227	131	57.7
	禰答院中央	H 4. 4	1,280	314	339	108.0
	里	H17. 7	2,150	612	589	96.2
漁業集落排水	上甕	H16. 4	660	193	160	82.9
	下甕(片野浦)	H15. 12	510	150	131	87.3
	下甕(手打)	H23. 4	1,180	208	95	45.7
浄化槽事業	上甕	H15. 4	677	226	225	99.6
地域下水処理施設	永利	H 3. 4	1,232	322	319	99.1
	鹿島	S61. 4	1,100	400	398	99.5

資料：下水道課

## 5 公害

## (1) 公害苦情件数

年度	計	大気汚染	水質汚濁	土壌汚染	騒音	振動	地盤沈下	悪臭	その他
平成21年度	327	43	7	0	14	1	0	15	247
平成22年度	357	41	8	0	13	0	0	12	283
平成23年度	370	61	4	0	9	0	0	16	280

資料：環境課

## (2) 水質汚濁の状況

## ア 海域水質の経年変化

測定地点	年度	pH	COD (mg/ℓ)	DO (mg/ℓ)	大腸菌群数 (MPN/100ml)
基準点1 (川内港)	平成21年度	8.1~8.2	1.7	7.2	—
	平成22年度	8.1~8.3	1.6	7.4	—
	平成23年度	8.1~8.2	1.6	7.1	—
環境基準 B類型		7.8~8.3	3以下	5以上	—
基準点2 (寄田沖)	平成21年度	8.1~8.3	1.7	7.2	—
	平成22年度	8.1~8.2	1.9	7.3	—
	平成23年度	8.1	1.2	7.1	—
環境基準 A類型		7.8~8.3	2以下	7.5以上	1,000以下

※ CODは年間の75%値、他は年間平均値

資料：環境課

## イ 河川水質の経年変化(川内川)

(河川名) 測定地点	年度	pH	BOD (mg/ℓ)	DO (mg/ℓ)	SS (mg/ℓ)	大腸菌群数 (MPN/100ml)
(川内川) 斧淵	平成21年度	7.0~8.8	1.3	9.6	6	2,600
	平成22年度	7.3~7.9	0.6	9.5	6	16,400
	平成23年度	7.6~8.1	0.7	9.7	5	—

(川内川) 中郷	平成 21 年度	7.0~8.6	1.3	9.1	6	5,800
	平成 22 年度	7.2~7.7	0.5	9.1	3	12,400
	平成 23 年度	7.2~8.1	0.5	9.2	3	1,000
(川内川) 小倉	平成 21 年度	6.9~8.6	1.7	8.9	5	9,300
	平成 22 年度	7.2~8.0	0.8	8.5	3	9,500
	平成 23 年度	7.0~8.1	0.9	8.9	3	4,100
環境基準 A 類型		6.5~8.5	2 以下	7.5 以上	25 以下	1,000 以下

※ BODは年間の75%値、DO・SS・大腸菌群数は年間平均値

資料：環境課

#### ウ 河川水質の経年変化（その他の河川）

(河川名) 測定地点	年 度	p H	BOD (mg/ℓ)	DO (mg/ℓ)	SS (mg/ℓ)	大腸菌群数 (MPN/100ml)
(隈之城川) 母合橋	平成 21 年度	7.2~8.4	2.6	9.2	6	15,000
	平成 22 年度	7.2~7.4	1.3	8.8	3	23,000
	平成 23 年度	7.2	1.4	8.2	4	28,000
(高城川) 須崎橋	平成 21 年度	7.5~7.7	2.4	9.1	5	5,600
	平成 22 年度	7.4~7.5	1.0	9.3	2	2,500
	平成 23 年度	7.2~7.6	0.7	8.6	4	6,700
(春田川) 永安橋	平成 21 年度	7.4~7.5	2.3	8.4	7	97,000
	平成 22 年度	7.5~7.6	2.0	10.1	6	118,000
	平成 23 年度	7.1~7.5	1.9	8.1	8	220,000
(銀杏木川) 池田橋	平成 21 年度	7.5~8.0	5.0	8.8	6	97,000
	平成 22 年度	7.4~7.7	3.2	8.8	4	76,000
	平成 23 年度	7.3~7.6	2.9	8.6	4	93,000
(市比野川) 小野橋	平成 21 年度	7.5~7.6	1.3	9.1	4	33,000
	平成 22 年度	7.5~7.7	0.6	9.2	2	31,000
	平成 23 年度	8.0	1.2	9.3	6	17,000
(樋脇川) 寺下橋	平成 21 年度	7.6	1.2	9.4	4	11,000
	平成 22 年度	7.4	0.8	9.2	2	11,000
	平成 23 年度	—	—	—	—	—
(樋脇川) 元村橋	平成 21 年度	7.6	1.3	8.6	7	350
	平成 22 年度	7.4	0.5 未満	9.4	3	24,000
	平成 23 年度	7.7	0.9	9.5	6	7,900
(田海川) 五色親水公園	平成 21 年度	7.7	0.6	9.2	1 未満	4,900
	平成 22 年度	7.2	0.5 未満	8.9	1	24,000
	平成 23 年度	7.4	0.5 未満	8.8	2	3,300
(樋渡川) 鳶巣川合流点	平成 21 年度	7.5	0.9	7.6	2	49,000
	平成 22 年度	7.1	1.0	8.8	1	11,000
	平成 23 年度	—	—	—	—	—
(久富木川) 市之瀬橋	平成 21 年度	7.6	1.0	8.8	2	11,000
	平成 22 年度	7.5	1.1	9.2	1 未満	280,000
	平成 23 年度	—	—	—	—	—

※ BODは年間の75%値、DO・SS・大腸菌群数は年間平均値

資料：環境課

## 第8 教育・文化

### 1 市内の学校

(1) 学校種別、学級数、園児児童生徒数、教職員数等

平成24年5月1日現在

区分	学校数			学級数	園児・児童・生徒			教員数	その他の職員数
	計	公立	私立		計	男	女		
幼稚園	18	12	6	59	1,192	603	589	89	15
小学校	39	39	-	300	5,702	2,967	2,735	469	79
中学校	16	15	1	110	2,897	1,454	1,443	268	33
高等学校	4	3	1	78	2,623	1,536	1,087	215	41

※ 高等学校のデータは市内各学校データを集計

資料：学校教育課

### 2 幼稚園

(1) 地域別園数、園児数、教職員数等

平成24年5月1日現在

地域別	園数	学級数	園児数				教員数	その他の職員数
			計	3歳児	4歳児	5歳児		
総数	18	59	1,192	339	410	443	89	15
川内	10	42	891	246	309	326	64	14
樋脇	1	2	49	18	9	32	3	-
入来	1	2	26	6	13	7	2	-
東郷	1	4	104	30	39	35	8	-
祁答院	1	1	15	4	5	6	3	1
里	1	2	25	5	10	10	2	-
上甕	1	2	29	14	7	8	2	-
下甕	2	4	53	16	18	19	5	-
鹿島	-	-	-	-	-	-	-	-

資料：学校教育課

### 3 小・中学校

(1) 小学校の概況

平成24年5月1日現在

地域別	児童数						
	計	1年	2年	3年	4年	5年	6年
総数	5,702	889	942	940	955	996	980
川内	4,355	693	727	708	730	757	740
樋脇	362	52	56	65	61	55	73
入来	210	32	38	45	32	40	23
東郷	341	47	52	48	53	66	75
祁答院	211	31	32	37	35	38	38
里	60	9	14	9	16	6	6
上甕	41	6	6	6	9	7	7
下甕	112	16	17	21	17	24	17
鹿島	10	3	-	1	2	3	1



地域別	学級数	教員数	その他の職員数	教室数		校舎面積 (㎡)	校地面積 (㎡)
				普通	特別		
総数	300	469	79	349	262	84,968	517,198
川内	191	279	39	219	122	48,547	267,717
樋脇	17	32	6	20	22	6,225	41,603
入来	20	35	8	22	27	7,198	41,057
東郷	25	42	9	30	31	8,166	56,243
祁答院	22	38	8	26	25	6,854	53,895
里	6	10	1	6	6	1,498	7,920
上甕	4	7	2	5	5	1,158	6,416
下甕	12	20	5	16	19	3,927	33,506
鹿島	3	6	1	5	5	1,395	8,841

※ 教員数には校長、教頭、教諭、養護教諭を含む

資料：学校教育課

※ 校舎面積は一般校舎の面積

## (2) 中学校の概況

平成24年5月1日現在

地域別	学級数	生徒数				教員数	その他の職員数
		計	1年	2年	3年		
総数	116	3,041	1,017	1,012	1,012	282	34
川内	81	2,383	800	786	797	182	18
樋脇	7	164	55	56	53	18	2
入来	5	126	40	37	49	14	2
東郷	6	164	55	68	41	13	2
祁答院	4	106	33	38	35	13	2
里	3	24	5	7	12	10	2
上甕	3	16	7	4	5	11	2
下甕	7	58	22	16	20	21	4
鹿島	-	-	-	-	-	-	-

地域別	教室数		校舎面積 (㎡)	校地面積 (㎡)
	普通	特別		
総数	151	186	57,572	432,677
川内	102	94	35,715	230,350
樋脇	10	13	4,239	41,011
入来	7	12	3,445	16,665
東郷	9	14	3,723	23,186
祁答院	7	10	2,897	27,697
里	3	11	1,629	14,007
上甕	3	11	1,547	14,928
下甕	7	16	3,245	49,421
鹿島	3	5	1,132	15,412

※ 教員数には校長、教頭、教諭、養護教諭を含む。

資料：学校教育課

校舎面積は一般校舎の面積

## (3) 中学卒業者の進路状況

平成23年3月31日現在

地域別	進学率 (%)	進学者総数			進学者				就職率 (%)	就職者		
		計	男	女	高等学校		高等専 門学校	特別 支援 学校		計	男	女
					全日制	通信制						
総数	99.0	980	527	453	942	13	9	16	0.4	4	4	-
川内	98.9	712	391	321	686	8	7	11	0.4	3	3	-
樋脇	100.0	70	34	36	65	2	-	3	-	-	-	-
入来	98.0	49	23	26	48	-	-	1	2.0	1	1	-
東郷	100.0	62	38	24	57	2	2	1	-	-	-	-
祁答院	97.6	40	19	21	40	-	-	-	-	-	-	-
里	100.0	13	5	8	13	-	-	-	-	-	-	-
上甕	100.0	9	4	5	9	-	-	-	-	-	-	-
下甕	100.0	20	10	10	19	1	-	-	-	-	-	-
鹿島	100.0	5	3	2	5	-	-	-	-	-	-	-

地域別	専修各種 訓練施設			就職進学者			その他			卒業生総数		
	計	男	女	計	男	女	計	男	女	計	男	女
総数	2	2	-	-	-	-	4	2	2	990	535	455
川内	1	1	-	-	-	-	4	2	2	720	397	323
樋脇	-	-	-	-	-	-	-	-	-	70	34	36
入来	-	-	-	-	-	-	-	-	-	50	24	26
東郷	-	-	-	-	-	-	-	-	-	62	38	24
祁答院	1	1	-	-	-	-	-	-	-	41	20	21
里	-	-	-	-	-	-	-	-	-	13	5	8
上甕	-	-	-	-	-	-	-	-	-	9	4	5
下甕	-	-	-	-	-	-	-	-	-	20	10	10
鹿島	-	-	-	-	-	-	-	-	-	5	3	2

※ 私立中は除く

資料：学校教育課

## 4 高等学校

## (1) 高等学校(全日制)の生徒数

平成24年5月1日現在

学校名	学級数	生徒数									職員数	その他の 職員数
		計			1年		2年		3年			
		計	男	女	男	女	男	女	男	女		
総数	78	2,623	1,536	1,087	540	364	508	360	488	363	215	41
川内	24	910	491	419	178	139	169	135	144	145	61	7
川内商工	24	887	571	316	190	101	191	109	190	106	70	18
れいめい	18	509	343	166	120	60	110	52	113	54	41	6
川薩清修館	12	317	131	186	52	64	38	64	41	58	43	10

学校名	学別科											
	普通科				文理科				工学科			
	計	1年	2年	3年	計	1年	2年	3年	計	1年	2年	3年
総数	1,138	408	375	355	164	51	54	59	117	38	37	42
川内	910	317	304	289	—	—	—	—	—	—	—	—
川内商工	—	—	—	—	—	—	—	—	—	—	—	—
れいめい	228	91	71	66	164	51	54	59	117	38	37	42
川薩清修館	—	—	—	—	—	—	—	—	—	—	—	—

学校名	学別科											
	機械科				電気科				インテリア科			
	計	1年	2年	3年	計	1年	2年	3年	計	1年	2年	3年
総数	331	113	107	111	220	71	76	73	119	40	40	39
川内	—	—	—	—	—	—	—	—	—	—	—	—
川内商工	331	113	107	111	220	71	76	73	119	40	40	39
れいめい	—	—	—	—	—	—	—	—	—	—	—	—
川薩清修館	—	—	—	—	—	—	—	—	—	—	—	—

学校名	学別科											
	商業科				ビジネス会計科				総合学科			
	計	1年	2年	3年	計	1年	2年	3年	計	1年	2年	3年
総数	217	67	77	73	125	52	37	36	192	64	65	63
川内	—	—	—	—	—	—	—	—	—	—	—	—
川内商工	217	67	77	73	—	—	—	—	—	—	—	—
れいめい	—	—	—	—	—	—	—	—	—	—	—	—
川薩清修館	—	—	—	—	125	52	37	36	192	64	65	63

資料：市内各学校

## 5 短大

(1) 川内職業能力開発短期大学校（ポリテクカレッジ川内）

平成24年4月1日現在

総数	男	女	1年		2年		生産技術科		制御技術科		電子情報技術科		電気エネルギー制御科	
			男	女	男	女	1年	2年	1年	2年	1年	2年	1年	2年
157	150	7	77	2	73	5	23	24	—	23	32	31	24	—

資料：九州職業能力開発大学校附属川内職業能力開発短期大学校

## 6 大学

(1) 鹿児島純心女子大学

平成22年5月1日現在

学部学生数					学部								大学院	
					国際人間学部				看護栄養学部				人間科学研究科	
総数	1年	2年	3年	4年	1年	2年	3年	4年	1年	2年	3年	4年	1年	2年
642	164	166	163	149	69	58	58	61	95	108	105	88	8	12

資料：鹿児島純心女子大学

## 7 児童・生徒数の年度別推移

### (1) 小学校

各年度5月1日現在

地域別	平成20年度	平成21年度	平成22年度	平成23年度	平成24年度
総数	6,033	5,937	5,896	5,846	5,702
川内	4,532	4,490	4,458	4,444	4,355
樋脇	380	358	369	368	362
入来	250	233	232	230	210
東郷	381	373	365	349	341
祁答院	219	221	223	215	211
里	54	57	52	58	60
上甕	43	43	44	39	41
下甕	154	148	139	129	112
鹿島	20	14	14	14	10

資料：学校教育課

### (2) 中学校

各年度5月1日現在

地域別	平成20年度	平成21年度	平成22年度	平成23年度	平成24年度
総数	2,984	2,982	2,894	2,853	2,753
川内	2,208	2,219	2,180	2,140	2,095
樋脇	201	199	176	178	164
入来	176	156	139	136	126
東郷	157	162	157	169	164
祁答院	123	118	116	111	106
里	30	31	34	31	24
上甕	24	27	25	19	16
下甕	55	53	54	58	58
鹿島	10	17	13	11	0

※ 私立中は除く

資料：学校教育課

## 8 社会教育

### (1) 公民館講座開催状況

年度	区分	高齢者対象	一般成人対象	青少年対象	その他	計
平成21年度	講座数	15	52	15	0	82
	受講者数	530	676	233	0	1,439
平成22年度	講座数	16	58	15	1	90
	受講者数	649	859	279	130	1,917
平成23年度	講座数	17	58	16	1	92
	受講者数	524	812	409	130	1,875

資料：社会教育課

(2) 公民館利用状況

公民館別	平成 21 年度		平成 22 年度		平成 23 年度	
	件数	人員	件数	人員	件数	人員
中央公民館	2,504	41,085	2,522	41,465	2,542	43,513
樋脇公民館	335	5,966	235	3,736	204	2,751
入来公民館	303	4,126	253	3,603	279	4,344
東郷公民館	560	18,062	593	18,368	700	21,867
祁答院公民館	505	7,829	412	5,461	323	4,609
里公民館	282	7,873	224	7,215	183	6,197
上甌公民館	436	8,786	430	7,616	433	8,182
下甌公民館	146	3,450	117	2,501	232	4,814
鹿島公民館	358	3,688	305	3,823	347	4,016
計	5,429	100,865	5,091	93,788	5,243	100,293

資料：社会教育課

(3) 中央図書館及び 8 分館の利用状況

年 度	入館者数			貸出冊数		
	中央館	分館	計	中央館	分館	計
平成 21 年度	118,804	24,730	143,534	268,405	35,535	303,940
平成 22 年度	121,150	25,381	146,531	290,505	38,053	328,558
平成 23 年度	114,520	26,776	141,296	308,607	42,598	351,205

資料：中央図書館

(4) 館外活動による図書利用状況

年 度	移動図書館				団体貸出			
	利用者数	利用冊数	1人当たり 利用冊数	運行日 数(延)	1日平均		団体数	冊数
					利用者数	利用冊数		
平成 21 年度	22,056	63,309	2.9	239	92	264	21	2,904
平成 22 年度	20,508	59,995	2.9	239	86	251	24	3,705
平成 23 年度	21,358	65,113	3.0	241	89	270	21	4,390

資料：中央図書館

(5) 図書館の蔵書冊数

年 度	総数	総記	哲学	歴史	社会	自然	技術
平成 21 年度	198,988	7,298	5,264	10,827	16,425	7,625	10,103
平成 22 年度	212,755	7,280	5,536	11,901	17,380	8,115	10,588
平成 23 年度	214,269	7,508	5,496	10,833	16,832	7,983	10,931

年 度	産業	芸術	言語	文学	絵本・児童書	その他
平成 21 年度	3,695	9,584	2,037	49,124	71,213	5,793
平成 22 年度	3,942	10,414	2,134	51,730	77,806	5,929
平成 23 年度	3,857	10,169	2,124	51,178	81,598	5,760

資料：中央図書館

## (6) 市内の指定文化財等一覧

平成24年1月1日現在

地域別	国指定数	県指定数	市指定数	計	選定	登録有形文化財	国選択(無形民俗文化財)	総数
川内	7	7	42	56	0	0	0	56
樋脇	0	0	32	32	0	0	0	32
入来	1	2	25	28	1	1	0	30
東郷	2	0	19	21	0	0	1	22
祁答院	1	0	14	15	0	0	0	15
里	1	1	6	8	0	0	0	8
上甑	0	0	0	0	0	0	0	0
下甑	1	1	2	4	0	0	0	4
鹿島	0	0	9	9	0	1	0	10
(甑島) 鹿児島県	1	0	0	1	0	0	1	2
総数	14	11	149	174	1	2	2	179

※ 登録有形文化財及び(国選択)無形民俗文化財は指定数に含まれない。

資料：文化課

※ 川内地域の県指定数7は樋脇地域との共有分を1件含む。

※ 里地域の国指定数1は上甑地域及び下甑地域との共有分を1件含む。

## (7) 川内歴史資料館の利用状況

(単位：人)

年 度	資料館単独利用者						まごころ文学館との共通利用者					
	個人				団体		個人				団体	
	一般	パスポート	小中高	パスポート	一般	小中高	一般	パスポート	小中高	パスポート	一般	小中高
平成21年度	1,371	14	631	5	269	18	593	71	104	10	311	54
平成22年度	995	6	166	1	140	51	449	68	75	2	137	60
平成23年度	1,488	12	392	3	255	2	486	71	54	1	215	69

年 度	パスポート使用者				入館料未徴収者				総合計				
	資料館のみ		共通		免除者		無料入館者		一般		小中高		合計
	一般	小中高	一般	小中高	一般	小中高	一般	小中高	一般	小中高			
平成21年度	42	10	111	15	524	581	2,118	342	318	5,424	1,770	318	7,512
平成22年度	23	2	100	1	812	1,210	2,135	120	112	4,865	1,688	112	6,665
平成23年度	18	11	106	5	1,036	1,159	2,482	243	206	6,169	1,939	206	8,314

資料：文化課

## (8) まごころ文学館の利用状況

(単位：人)

年 度	まごころ文学館単独利用者						歴史資料館との共通利用者					
	個人				団体		個人				団体	
	一般	パスポート	小中校	パスポート	一般	小中校	一般	パスポート	小中校	パスポート	一般	小中校
平成21年度	408	2	39	0	199	54	593	71	104	10	311	54
平成22年度	217	3	21	0	98	13	449	68	75	2	137	60
平成23年度	267	4	7	0	25	0	486	71	54	1	215	69

年 度	パスポート使用者				入館料未徴収者					総合計			
	文学館のみ		共通		免除者		無料入館者			一般	小中高	未就学児	合計
	一般	小中高	一般	小中高	一般	小中高	一般	小中高	未就学児				
平成 21 年度	7	0	84	2	524	273	8,421	2,981	1,392	10,620	3,517	1,392	15,529
平成 22 年度	6	0	52	2	327	532	7,583	1,019	714	8,940	1,724	714	11,378
平成 23 年度	3	0	58	0	744	286	6,080	745	370	7,953	1,162	370	9,485

資料：文化課

(9) 少年自然の家の利用状況

平成 23 年度

区 分	総数	幼稚園、 保育園	小学校	中学校	高校、大学、 専修学校	生涯学習 関係	主催事業
団体数	402	5	65	20	9	238	65
研修実人員	25,306	154	1,838	1,399	1,071	10,855	9,989
宿泊延人員	9,580	154	3,257	2,357	1,654	1,955	203
研修延人員	34,886	308	5,095	3,756	2,725	12,810	10,192

資料：少年自然の家

(10) 川内文化ホール利用状況

(単位：件)

年 度	計	利用状況			
		大ホール	第1会議室	第2～10会議室	その他
平成 21 年度	3,035	71	401	2,309	254
平成 22 年度	3,162	64	367	2,498	233
平成 23 年度	3,158	66	369	2,461	262

資料：まちづくり公社

(11) 入来文化ホール利用状況

(単位：件)

年 度	計	利用状況		
		大ホール	多目的ホール	会議室その他
平成 21 年度	439	78	176	185
平成 22 年度	423	86	172	165
平成 23 年度	421	84	181	156

資料：まちづくり公社

## 9 社会体育

### (1) 公共社会体育施設利用者数

#### ア 川内地域

(単位：人)

体 育 施 設		平成 21 年度	平成 22 年度	平成 23 年度
総合体育館	メイン・サブアリーナ・会議室等	149,117	143,707	130,239
	武道場	17,536	16,434	16,744
	弓道場	7,194	6,788	7,105
	トレーニング室・エアロスタジオ	44,024	44,640	46,741
総合運動公園	多目的運動広場	33,088	46,068	39,050
	テニスコート	29,497	28,950	26,651
	野球場	18,087	14,368	17,523
	投球打撃練習場	146	131	66
	陸上競技場	33,748	40,902	32,116
	サンドーム	25,141	28,185	29,192
御陵下公園	野球場	24,274	23,197	22,186
	テニスコート	3,494	3,166	3,331
	運動場会館	21,574	17,790	21,503
川内プール	7,742	6,407	8,517	
川内レガッタハウス	3,147	5,112	5,603	
セントピア(体育館)	27,634	27,129	27,887	
セントピア(運動広場)	16,323	14,996	15,083	
サンアビリティーズ川内	28,033	25,652	29,422	
ふれあいドーム(ゲートボール場・テニスコート等)	16,581	16,723	15,822	

資料：市民スポーツ課、コミュニティ課、高齢・介護福祉課、障害・社会福祉課

#### イ 樋脇地域

(単位：人)

体 育 施 設		平成 21 年度	平成 22 年度	平成 23 年度
総合運動場	樋脇体育館	19,272	23,093	24,040
	樋脇グラウンド	7,711	9,937	9,112
	樋脇弓道場	310	266	291
樋脇屋外人工芝競技場	7,479	7,727	5,116	
プール	樋脇サンヘルスパーク	17,951	18,048	21,201
	樋脇B&G海洋センター	7,329	6,900	7,307

資料：市民スポーツ課

#### ウ 入来地域

(単位：人)

体 育 施 設		平成 21 年度	平成 22 年度	平成 23 年度
総合運動場	体育館	10,460	8,900	8,981
	グラウンド	16,336	13,456	16,421
	トレーニング室	1,357	1,102	1,345
	弓道場	13	42	371
	テニスコート	1,446	1,925	446
	ゲートボール場	754	665	644
入来武道館	1,572	1,470	1,627	

資料：市民スポーツ課



エ 東郷地域

(単位：人)

体 育 施 設		平成 21 年度	平成 22 年度	平成 23 年度
総合運動場	総合体育館	15,595	20,861	19,528
	東郷総合グラウンド	23,019	28,444	31,515
池島運動広場		1,973	2,314	2,828

資料：市民スポーツ課

オ 祁答院地域

(単位：人)

体 育 施 設		平成 21 年度	平成 22 年度	平成 23 年度
祁答院体育館		7,581	7,791	6,540
祁答院グラウンド		5,367	5,366	4,669
弓道場		0	0	0
轟運動広場		187	470	1,152

資料：市民スポーツ課

カ 里地域

(単位：人)

体 育 施 設		平成 21 年度	平成 22 年度	平成 23 年度
里プール		1,542	1,835	1,811
里柔道会館		1,987	1,820	1,708

資料：市民スポーツ課

キ 上甌地域

(単位：人)

体 育 施 設		平成 21 年度	平成 22 年度	平成 23 年度
上甌グラウンド		3,206	3,598	4,830
上甌B&G海洋センター		1,321	1,642	1,403
コミュニティセンター（体育館）		6,974	6,419	6,677
江石体育館		698	494	389

資料：市民スポーツ課、社会教育課

ク 鹿島地域

(単位：人)

体 育 施 設		平成 21 年度	平成 22 年度	平成 23 年度
鹿島コミュニティプール		805	596	950

資料：市民スポーツ課

## 第9 運輸・通信

### 1 鉄道

#### (1) 鉄道の乗降客数

##### ア JR九州

(単位：人)

年 度		総 数	川 内	(内)新幹線利用者	隈之城	木場茶屋
乗 客	平成 21 年度	1,092,316	956,634	456,094	122,474	13,208
	平成 22 年度	1,129,146	995,378	467,183	122,388	11,380
	平成 23 年度	1,200,314	1,067,107	529,159	120,829	12,378
降 客	平成 21 年度	1,101,769	963,267	450,268	124,328	14,174
	平成 22 年度	1,138,150	1,000,904	460,478	124,852	12,394
	平成 23 年度	1,214,391	1,077,047	523,513	123,552	13,792

資料：JR九州鹿児島支社

##### イ 肥薩おれんじ

(単位：人)

年 度		総 数	西 方	薩摩高城	草 道	上川内	川 内
乗 客	平成 21 年度	129,193	6,604	3,506	7,726	53,136	58,221
	平成 22 年度	125,204	6,952	3,209	11,674	49,575	53,794
	平成 23 年度	124,182	5,733	3,841	12,357	45,131	57,120
降 客	平成 21 年度	143,093	7,712	3,644	8,615	55,217	67,905
	平成 22 年度	139,115	7,776	3,261	12,430	51,860	63,788
	平成 23 年度	139,307	6,745	3,896	12,627	46,585	69,454

資料：肥薩おれんじ鉄道

### 2 バス等

#### (1) バス輸送状況

##### ア 定期バス

年 度		バス所有数 (両)	走行延数 (千 km)	輸送人員 (千人)	1日平均輸送 人員
いわさきバス ネットワーク	平成 21 年度	65	2,239	1,067	2,925
	平成 22 年度	69	2,843	926	2,538
	平成 23 年度	69	3,159	943	2,577
南国バス	平成 21 年度	27	1,127	359	984
	平成 22 年度	28	1,138	341	933
	平成 23 年度	28	1,437	385	1,055

##### イ 貸切

年 度		バス所有数 (両)	走行延数 (千 km)	輸送人員 (千人)	1日平均輸送人員 (人)
いわさきバス ネットワーク	平成 21 年度	5	22	3	9
	平成 22 年度	5	80	11	30
	平成 23 年度	5	103	13	36
南国バス	平成 21 年度	5	62.3	55	151
	平成 22 年度	5	21.4	11	30
	平成 23 年度	5	34.2	8	22

資料：いわさきバスネットワーク（株）、南国交通（株）

(2)市営バス（甌島）利用状況

ア 定期バス

年 度		バス所有数 (両)	走行延数 (千 k m)	輸送人員 (千人)	1日平均輸送人員 (人)
上甌	平成21年度	4	129	28	77
	平成22年度	4	126	26	71
	平成23年度	4	126	24	66
下甌	平成21年度	6	210	17	47
	平成22年度	6	209	14	38
	平成23年度	6	191	12	33

資料：商工振興課

イ 貸切バス

年 度		バス所有数 (両)	走行延数 (千 k m)	輸送人員 (千人)	1日平均輸送人員 (人)
上甌	平成21年度	1	5	2	7
	平成22年度	1	8	3	9
	平成23年度	1	8	4	10
下甌	平成21年度	1	10	4	12
	平成22年度	1	9	4	11
	平成23年度	1	14	5	15

資料：商工振興課

(3)巡回バス利用状況

年 度		くるくるバス (川内)	ゆうゆうバス (樋脇)	乗 合	デマンド	ゆったりバス (東郷)	祁答院バス (祁答院)
				タクシー	タクシー		
		(入来)					
平成21年度	利用人員	103,765	19,345	5,646	—	9,590	8,040
	1日平均	286	66	19	—	33	26
平成22年度	利用人員	105,079	17,693	1,157	1,789	9,610	6,118
	1日平均	289	59	16	8	32	20
平成23年度	利用人員	111,376	17,042	—	2,769	8,524	5,599
	1日平均	306	57	—	10	28	18

※ 乗合タクシー：平成22年4月から6月（デマンドタクシーへ移行） 資料：商工振興課  
 デマンドタクシー：平成22年7月～平成23年3月

(4)車種別保有自動車台数

各年度末現在

年 度	計	乗用		乗合用	貨物用			特種（殊）用	
		普通	小型		普通	小型四輪	被牽引	特種用途	大型特殊
平成21年度	38,613	10,465	20,255	296	2,231	3,403	98	1,274	591
平成22年度	38,004	10,562	19,761	297	2,201	3,248	94	1,255	586
平成23年度	37,831	10,772	19,449	298	2,181	3,192	98	1,257	584

資料：九州運輸局鹿児島運輸支局

(5) 軽自動車等登録台数

ア 軽自動車等登録台数

各年4月1日現在

年次	計	軽自動車				小型二輪	小型特殊	
		軽二輪	軽四輪				農耕用	その他
			乗用	自家用貨物	営業用貨物			
平成22年	51,763	1,071	23,276	14,601	188	907	2,609	230
平成23年	52,202	1,083	24,200	14,486	179	912	2,568	245
平成24年	52,555	1,098	25,051	14,312	177	974	2,547	240

イ 原動機付自転車

年次	50cc以下	51~90cc	91~125cc	ミニカー
平成22年	7,990	431	392	68
平成23年	7,641	393	430	65
平成24年	7,263	372	457	64

資料：税務課

3 川内港利用状況

(1) 川内港 船種別入港船舶

年次		計	外航商船	内航商船	漁船	その他
隻数	平成20年	3,107	85	657	2,365	—
	平成21年	2,863	77	582	2,204	—
	平成22年	2,970	105	567	2,298	—
総トン数	平成20年	1,521,521	1,117,290	380,965	23,266	—
	平成21年	1,101,738	759,067	316,784	25,887	—
	平成22年	1,466,136	1,036,694	403,741	25,701	—

資料：鹿児島県統計年鑑

(2) 川内港 輸移出入貨物数量

ア 輸移出

(単位：t)

年次	計	農水産品	林産品	鉱産品	金属機械工業品
平成20年	264,581	1,051	3,623	131,191	157
平成21年	221,501	1,652	2,012	134,125	3,010
平成22年	213,337	2,706	164	86,336	1,176

年次	化学工業品	軽工業品	雑工業品	特殊品	分類不能
平成20年	1,812	117,736	4	8,752	255
平成21年	529	75,562	188	4,316	107
平成22年	949	118,231	179	3,596	—

資料：鹿児島県統計年鑑

イ 輸移入

(単位：t)

年次	計	農水産品	林産品	鉱産品	金属機械工業
平成20年	1,238,537	2,409	777,152	202,966	551
平成21年	919,123	9,396	518,651	157,968	1,078
平成22年	1,231,565	8,912	680,970	278,938	578

年次	化学工業品	軽工業品	雑工業品	特殊品	分類不能
平成20年	204,652	25,715	850	24,229	13
平成21年	180,596	23,951	1,190	26,275	18
平成22年	209,023	23,844	2,900	26,400	—

資料：鹿児島県統計年鑑

#### 4 甌島航路利用状況

##### (1) 利用者数

年次	高速船	フェリー		計(人)
		人	車	
平成22年	35,173.5	145,938.0	24,241.0	181,111.5
平成23年	43,165.5	134,632.5	21,023.0	177,798.0
平成24年	40,844.5	127,612.0	20,890.0	168,456.5

資料：企業・港振興課

##### (2) 港別乗降客数(平成24年分)

区分		高速船	フェリー		計(人)
		人	人	車	
串木野新港	乗客	19,921.5	61,217.5	9,729	81,139.0
	降客	17,988.0	62,243.0	9,828	80,231.0
	計	37,909.5	123,460.5	19,557	161,370.0
里港	乗客	12,942.0	31,833.5	4,514	44,775.5
	降客	9,113.5	37,121.0	4,766	46,234.5
	計	22,055.5	68,954.5	9,280	91,010.0
中甌港	乗客	475.5	1,958.5	368	2,434.0
	降客	597.5	900.0	200	1,497.5
	計	1,073.0	2,858.5	568	3,931.5
鹿島港	乗客	333.0	5,828.0	729	6,161.0
	降客	553.5	4,084.0	1,043	4,637.5
	計	886.5	9,912.0	1,772	10,798.5
長浜港	乗客	6,552.0	26,369.0	5,550	32,921.0
	降客	11,794.0	22,860.5	5,053	34,654.5
	計	18,346.0	49,229.5	10,603	67,575.5
手打港	乗客	620.5	405.5	0	1,026.0
	降客	798.0	403.5	0	1,201.5
	計	1,418.5	809.0	0	2,227.5
総数	乗客	40,844.5	127,612.0	20,890	168,456.5
	降客	40,844.5	127,612.0	20,890	168,456.5

※ 12歳未満は、0.5人で計算

資料：企業・港振興課

※ 手打港のフェリー利用者数については、フェリードック期間の高速船代替運航によるもの。

※ 平成24年4月から、中甌港は高速便とフェリーが、鹿島港と手打港は高速便が寄港なし。

#### 5 電信・電話

##### (1) 一般加入世帯数

年度	一般加入世帯数
平成21年度	33,369
平成22年度	31,972
平成23年度	30,497

資料：西日本電信電話(株)鹿児島支店

## 第10 建設

### 1 道路橋梁の状況

#### (1) 道路の状況

平成23年4月1日現在 (単位：m、%)

区 分		国 道		県 道			市 道
		国管理	県管理	計	主要地方道	一般県道	
実延長 (A)		26,973	29,940	339,471	109,429	230,042	1,539,392
内 訳	改良済延長 (B)	26,973	29,940	286,601	105,039	181,562	870,795
	舗装済延長 (C)	26,973	29,940	339,471	109,429	230,042	1,416,025
	自動車交通不能道延長 (D)	0	0	0	0	0	41,225
改良率 (B) / (A)		100	100	84.4	96.0	78.9	56.6
舗装率 (C) / (A)		100	100	100	100	100	92.0
交通不能率 (D) / (A)		0	0	0	0	0	2.7

資料：建設維持課

#### (2) 橋梁の状況

平成23年4月1日現在 (単位：m、%)

区 分		国 道		県 道			市 道	
		国管理	県管理	計	主要地方道	一般県道		
全橋梁 (E)	橋数	36.5	19	184	58	126	823.5	
	延長	1,680.00	1,058.00	5,074.00	1,556.00	3,518.00	11,101.00	
内 訳	木橋	橋数	・	0	・	・	・	
		延長	・	0	・	・	・	
	永久橋 (F)	橋数	36.5	19	184	58	126	823.5
		延長	1,680.00	1,058.00	5,074.00	1,556.00	3,518.00	11,101.0
	石橋	橋数	・	・	・	・	・	4
		延長	・	・	・	・	・	74.6
荷重制限橋	橋数	・	・	・	・	・	・	
	延長	・	・	・	・	・	・	
交通不能橋	橋数	・	・	・	・	・	・	
	延長	・	・	・	・	・	・	
永久橋率 (F) / (E)		100.0	100	100	100	100	100	

※ 永久橋の橋数及び延長には、石橋の橋数及び延長を含む

資料：建設維持課

※ 「・」については、数字不詳

### 2 都市計画区域等指定面積

#### (1) 都市計画区域等の設定状況

各年3月31日現在

年 度		市 域	都市計画区域	川内都市計画区域	川内用途地域
平成21年度	面積 (ha)	68,350	13,793	10,050	1,329
	割合 (%)	100	20.18	14.7	1.94
平成22年度	面積 (ha)	68,350	13,793	10,050	1,329
	割合 (%)	100	20.18	14.7	1.94
平成23年度	面積 (ha)	68,350	13,793	10,050	1,329
	割合 (%)	100	20.18	14.7	1.94

年 度		樋脇都市計画区域	入来都市計画区域	入来用途地域面積	都 市 計 画 区 域 外
平成 21 年度	面積 (ha)	3,173	570	81.8	54,557
	割合 (%)	4.64	0.83	0.12	79.82
平成 22 年度	面積 (ha)	3,173	570	81.8	54,557
	割合 (%)	4.64	0.83	0.12	79.82
平成 23 年度	面積 (ha)	3,173	570	81.8	54,557
	割合 (%)	4.64	0.83	0.12	79.82

資料：都市計画課

## (2) 用途地域の設定状況

### ア 川内都市計画地域

(単位：ha)

年 度	第一種 低層住 居専用	第一種 中高層 住居専用	第二種 中高層 住居専用	第一種 住居	第二種 住居	準住居	近隣 商業	商業	準工業	工業	工業 専用	無指定
平成21年度	144	179	286	274	73	58	20	57	94	105	39	8,721
平成22年度	144	179	286	274	73	68	20	57	84	105	39	8,721
平成23年度	144	179	286	274	73	68	20	57	84	105	39	8,721

資料：都市計画課

### イ 樋脇都市計画地域

(単位：ha)

年 度	第一種 低層住 居専用	第一種 中高層 住居専用	第二種 中高層 住居専用	第一種 住居	第二種 住居	準住居	近隣 商業	商業	準工業	工業	工業 専用	無指定
平成21年度	0	0	0	0	0	0	0	0	0	0	0	3,173
平成22年度	0	0	0	0	0	0	0	0	0	0	0	3,173
平成23年度	0	0	0	0	0	0	0	0	0	0	0	3,173

資料：都市計画課

### ウ 入来都市計画区域

(単位：ha)

年 度	第一種 低層住 居専用	第一種 中高層 住居専用	第二種 中高層 住居専用	第一種 住居	第二種 住居	準住居	近隣 商業	商業	準工業	工業	工業 専用	無指定
平成21年度	0	11.5	0	45.1	0	7	4.4	1.8	0	12	0	488.2
平成22年度	0	11.5	0	45.1	0	7	4.4	1.8	0	12	0	488.2
平成23年度	0	11.5	0	45.1	0	7	4.4	1.8	0	12	0	488.2

資料：都市計画課

## 3 都市公園

各年3月31日現在

年 度	計		街区公園		近隣公園		地区公園	
	数	面積 (m <sup>2</sup> )	数	面積 (m <sup>2</sup> )	数	面積 (m <sup>2</sup> )	数	面積 (m <sup>2</sup> )
平成 21 年度	35	910,753	27	83,286	5	191,877	1	48,383
平成 22 年度	35	910,753	27	83,286	5	191,877	1	48,383
平成 23 年度	35	910,753	27	83,286	5	191,877	1	48,383

年 度	総合公園		運動公園		行政区域1人当た り公園面積 (m <sup>2</sup> )	市域総面積に対す る割合 (%)
	数	面積 (m <sup>2</sup> )	数	面積 (m <sup>2</sup> )		
平成 21 年度	1	110,880	1	476,327	9.05	0.13
平成 22 年度	1	110,880	1	476,327	9.08	0.13
平成 23 年度	1	110,880	1	476,327	9.06	0.13

資料：建設整備課

## 4 児童遊園他

平成24年3月31日現在

区 分	総合公園		運動公園		民有地	
	数	面積 (㎡)	数	面積 (㎡)	数	面積 (㎡)
都市公園	35	910,753	35	910,753	0	0
普通公園	140	548,555	140	548,555	0	0
運動広場	44	77,486	4	10,578	40	67,805
児童遊園	47	53,357	1	340	46	53,017

資料：建設整備課

## 5 市内中高層建築物

平成24年4月1日現在

区 分	総 数	中央署管内 (含む南部)	東部所管内 (含む祁答院)	西部署管内	上甌分駐所	下甌分駐所
15階	2	2	—	—	—	—
14階	2	1	1	—	—	—
12階	1	1	—	—	—	—
11階	1	1	—	—	—	—
8階	2	2	—	—	—	—
7階	5	5	—	—	—	—
6階	17	11	3	2	1	—
5階	72	57	8	4	—	3
4階	215	195	16	4	—	—
3階	451	361	35	11	18	26

資料：消防局予防課

## 6 市営住宅管理戸数

平成25年1月1日現在

地域別	計		市営住宅		一般住宅		特定公共賃貸住宅	
	団地	戸	団地	戸	団地	戸	団地	戸
総数	186	2,380	97	2,091	81	236	8	53
川内	38	1,318	27	1,294	10	16	1	8
樋脇	15	153	11	144	4	9	0	0
入来	19	182	14	174	4	6	1	2
東郷	18	198	10	168	8	30	0	0
祁答院	32	209	6	87	20	79	6	43
里	11	59	5	38	6	21	0	0
上甌	21	89	6	51	15	38	0	0
下甌	25	118	15	94	10	24	0	0
鹿島	7	54	3	41	4	13	0	0

資料：建築住宅課



## 第 1 1 治安・防災

### 1 警察

#### (1) 犯罪の発生件数と検挙件数

年次	区分	計	凶悪犯	粗暴犯	窃盗	知能犯	その他
平成 21 年	発生	567	4	29	434	22	78
	検挙	266	4	28	191	12	31
平成 22 年	発生	562	2	20	455	11	74
	検挙	242	2	21	185	10	24
平成 23 年	発生	580	6	29	462	2	81
	検挙	186	4	24	132	7	19

※ 凶悪犯：殺人、強盗、放火、強姦等

資料：薩摩川内警察署

粗暴犯：暴行、傷害、脅迫等 知能犯：詐欺、横領等

#### (2) 少年犯罪件数

年次	計	凶悪犯	粗暴犯	窃盗	知能犯	強制わいせつ	その他
平成 21 年	40	0	3	32	2	0	3
平成 22 年	47	0	1	36	1	0	9
平成 23 年	44	0	4	34	0	0	6

※ 14 歳未満の少年を含む

資料：薩摩川内警察署

#### (3) 交通違反の検挙件数

年次	計	速度超過	無免許	飲酒	一時不停止	駐停車	信号無視	シートベルト	その他
平成 21 年	7,163	1,376	23	30	791	279	507	2,365	1,792
平成 22 年	8,055	836	24	50	1,810	108	735	2,679	1,813
平成 23 年	7,028	719	15	25	2,076	42	427	2,253	1,471

資料：薩摩川内警察署

#### (4) 原因別交通事故発生処理件数及び死傷者数(第 1 当事者)

年次	計	飲酒	前方不注視	安全不確認	交差点安全進行違反	最高速度違反	その他	死者	負傷者
平成 21 年	519	5	224	121	15	0	154	4	638
平成 22 年	469	4	166	97	20	0	182	6	564
平成 23 年	421	5	140	104	5	0	167	6	530

資料：薩摩川内警察署

#### (5) 車種別交通事故発生件数(第 1 当事者)

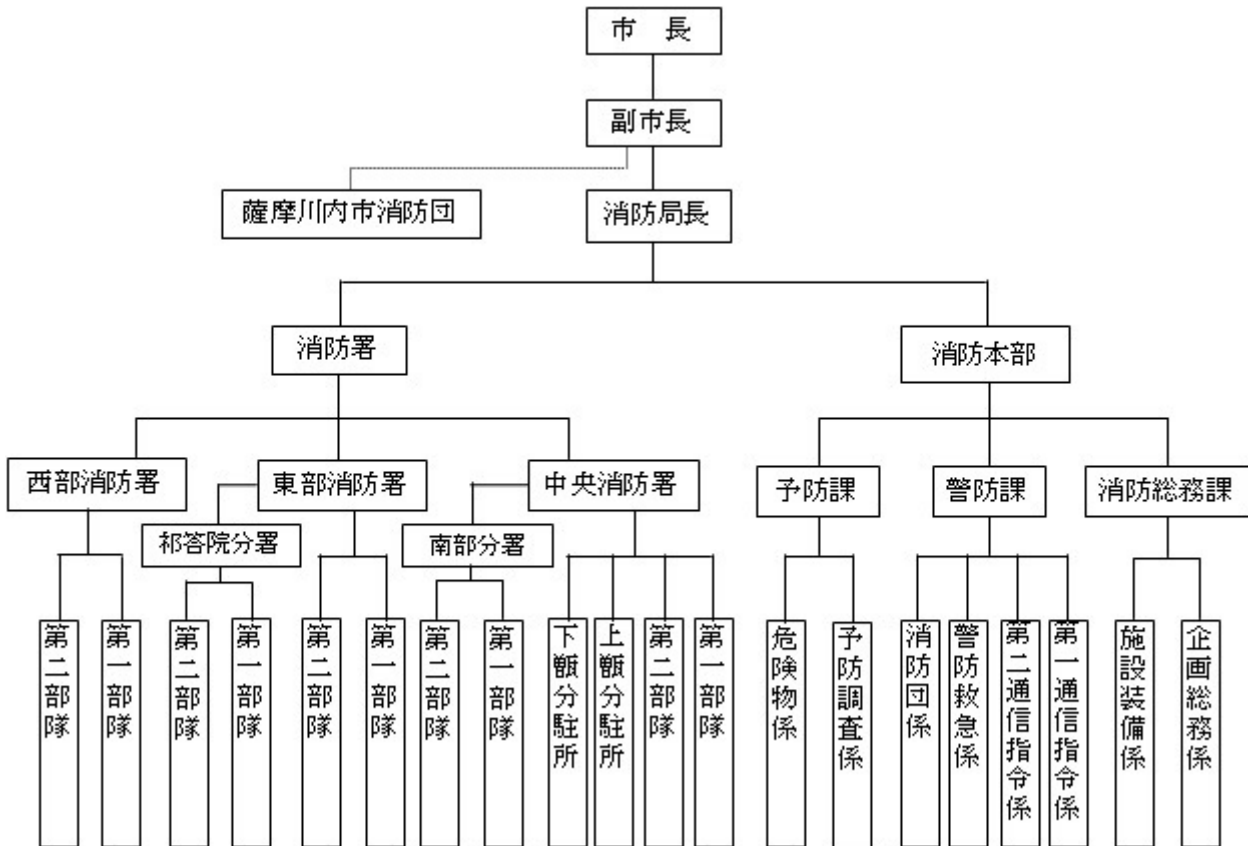
年次	計	乗用自動車	貨物自動車	バス	軽自動車	原動機付自転車	その他の車輛	その他
平成 21 年	519	190	36	0	214	51	22	6
平成 22 年	469	183	35	3	186	38	23	1
平成 23 年	421	146	30	0	194	35	14	2

資料：薩摩川内警察署

## 2 消防

### (1) 薩摩川内市消防局組織

平成24年4月1日現在



### (2) 消防職員、団員数及び消防車両等

#### ア 消防本部

各年4月1日現在

年次	消防車					
	ポンプ車	水槽付ポンプ車	はしご車	電源照明車	救助工作車	高所放水車
平成22年	2	6	1	1	1	1
平成23年	2	7	1	1	1	1
平成24年	2	7	1	1	1	1

年次	消防車		その他			計	職員数
	化学車	泡原液搬送車	救急車	指揮車等	その他		
平成22年	1	1	9	9	12	44	148
平成23年	1	1	9	9	13	46	149
平成24年	1	1	9	9	14	47	148

資料：消防局消防総務課

イ 消防団

各年4月1日現在

年次	分団数	分団員数	ポンプ車	水槽付ポンプ車	小型動力ポンプ	小型動力ポンプ積載車
平成22年	32	1,278	25	1	80	62
平成23年	32	1,288	25	1	80	62
平成24年	32	1,285	25	1	80	62

資料：消防局消防総務課

ウ 消防水利

各年4月1日現在

年次	消火栓	防火水槽
平成22年	2,448	860
平成23年	2,456	865
平成24年	2,474	868

資料：消防局消防総務課

(3) 火災の発生状況

年次	計	建物				
		専用住宅	店舗等併用住宅	店舗飲食店	共同住宅類	工場作業場
平成22年	63	14	0	0	2	3
平成23年	47	14	0	1	0	4
平成24年	47	17	0	2	1	0

年次	建物		車両	林野	船舶	その他
	倉庫	その他の用途				
平成22年	5	1	2	4	0	32
平成23年	3	2	4	3	0	16
平成24年	2	2	4	5	1	13

資料：消防局予防課

(4) 原因別火災発生件数

年次	計	たばこ	たき火	火入れ	火遊び	コンロ	風呂かまど
平成22年	63	2	19	4	0	6	0
平成23年	47	2	8	3	1	4	2
平成24年	47	5	15	1	2	1	0

年次	ストーブ	マッチ・ライター	煙突煙道	電灯・電話等の配線	放火(疑いを含む)	その他	不明調整中
平成22年	1	0	1	1	2	18	9
平成23年	1	0	0	3	4	14	5
平成24年	3	0	1	1	2	10	6

資料：消防局予防課

(5) 月別火災発生件数

年次	計	1月	2月	3月	4月	5月	6月	7月	8月	9月	10月	11月	12月
平成22年	63	2	9	7	3	12	9	1	2	4	2	8	4
平成23年	47	3	4	6	4	3	3	3	2	7	4	3	5
平成24年	47	4	6	5	7	6	1	2	6	0	3	5	2

資料：消防局予防課

(6) 火災の損害状況

年次	焼失面積		罹災状況			死傷者		損害見積額 (千円)
	建物 (㎡)	林野 (a)	棟数	世帯	人員	死者	負傷者	
平成22年	1,616	3	36	21	47	2	16	61,835
平成23年	1,820	11	43	23	48	2	6	52,618
平成24年	3,021	39	38	26	50	5	5	362,517

資料：消防局予防課

(7) 救急出動状況

年次	計	火災	自然災害	水難	交通事故	労災事故
平成22年	3,724	22	1	7	330	16
平成23年	3,959	23	0	3	326	17
平成24年	4,035	23	1	7	305	26

年次	運動競技	一般負傷	加害	自損行為	急病	その他
平成22年	23	439	19	58	2,210	599
平成23年	30	497	12	42	2,306	703
平成24年	45	526	7	63	2,353	679

資料：消防局警防課

(8) 危険物施設状況

各年4月1日現在

年次	計	製造所	貯蔵所					
			屋外	屋内	屋外タンク	屋内タンク	地下タンク	移動タンク
平成22年	513	2	11	32	100	9	72	58
平成23年	499	2	10	32	98	8	68	58
平成24年	505	2	10	39	97	8	66	58

年次	取扱所				
	給油	一般	移送	第1種販売	第2種販売
平成22年	129	94	4	1	1
平成23年	125	92	4	1	1
平成24年	123	96	4	1	1

資料：消防局予防課

### 3 交通災害共済

#### (1) 交通災害共済地区別加入者状況

平成24年12月31日現在

地区別	地区別人口	共済加入者	加入率 (%)
総数	99,860	28,467	28.5
川内	72,744	18,892	25.9
樋脇	6,984	2,429	34.7
入来	5,233	1,685	32.1
東郷	5,580	1,946	34.8
祁答院	3,962	1,540	38.8
里	1,278	517	40.4
上甕	1,438	633	44.0
下甕	2,165	668	30.8
鹿島	476	157	32.9

資料：市民課

#### (2) 交通災害共済見舞金給付状況

(単位：千円)

年度	計		死亡見舞金		傷害見舞金	
	件数	金額	件数	金額	件数	金額
平成21年度	142	16,765	6	6,000	136	10,765
平成22年度	106	10,050	4	4,000	102	6,050
平成23年度	121	10,790	3	3,000	118	7,790

資料：市民課

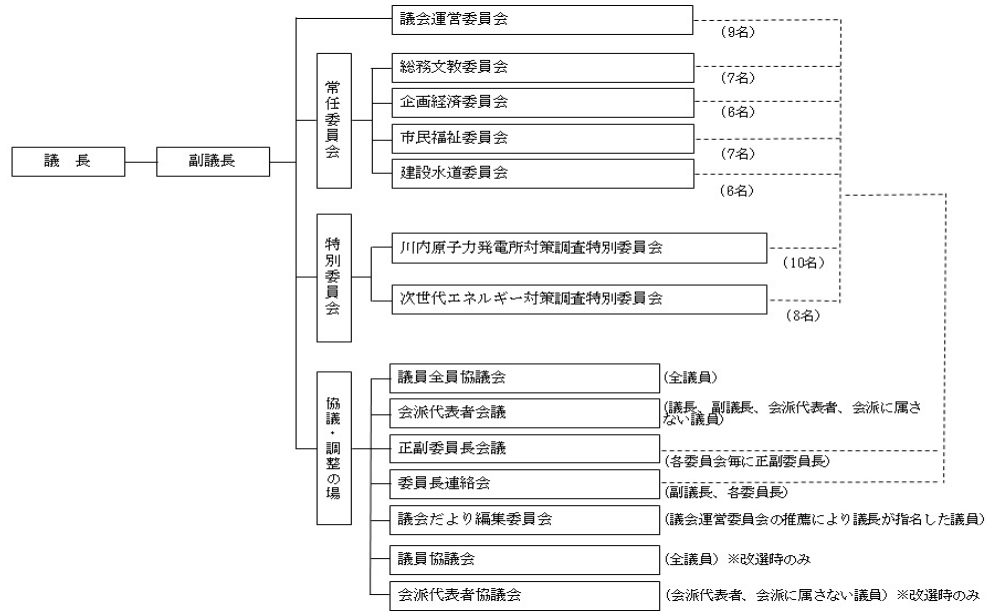
# 第 1 2 行政

## 1 議決機関

### (1) 市議会機構

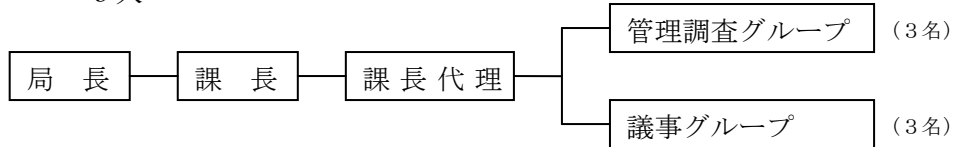
定 数 26名

平成25年1月1日現在



### (2) 議会事務局—議事調査課

条例定数 10人  
現員数 9人



### (3) 議会選出の各種委員

平成25年1月1日現在

委員会の名称	選出数
薩摩川内市民生委員推薦会委員	2
薩摩川内市都市計画審議会委員	4
薩摩川内市土地開発公社理事	2

資料：議事調査課

### (4) 市議会・議員全員協議会開催状況

年次	定例会			臨時会			全員協議会
	開会回数	会期日数	本会議日数	開会回数	会期日数	本会議日数	開催日数
平成22年	4	133	23	1	2	2	12
平成23年	4	137	23	0	0	0	11
平成24年	4	125	22	1	3	3	11

資料：議事調査課

### (5) 委員会等開催状況

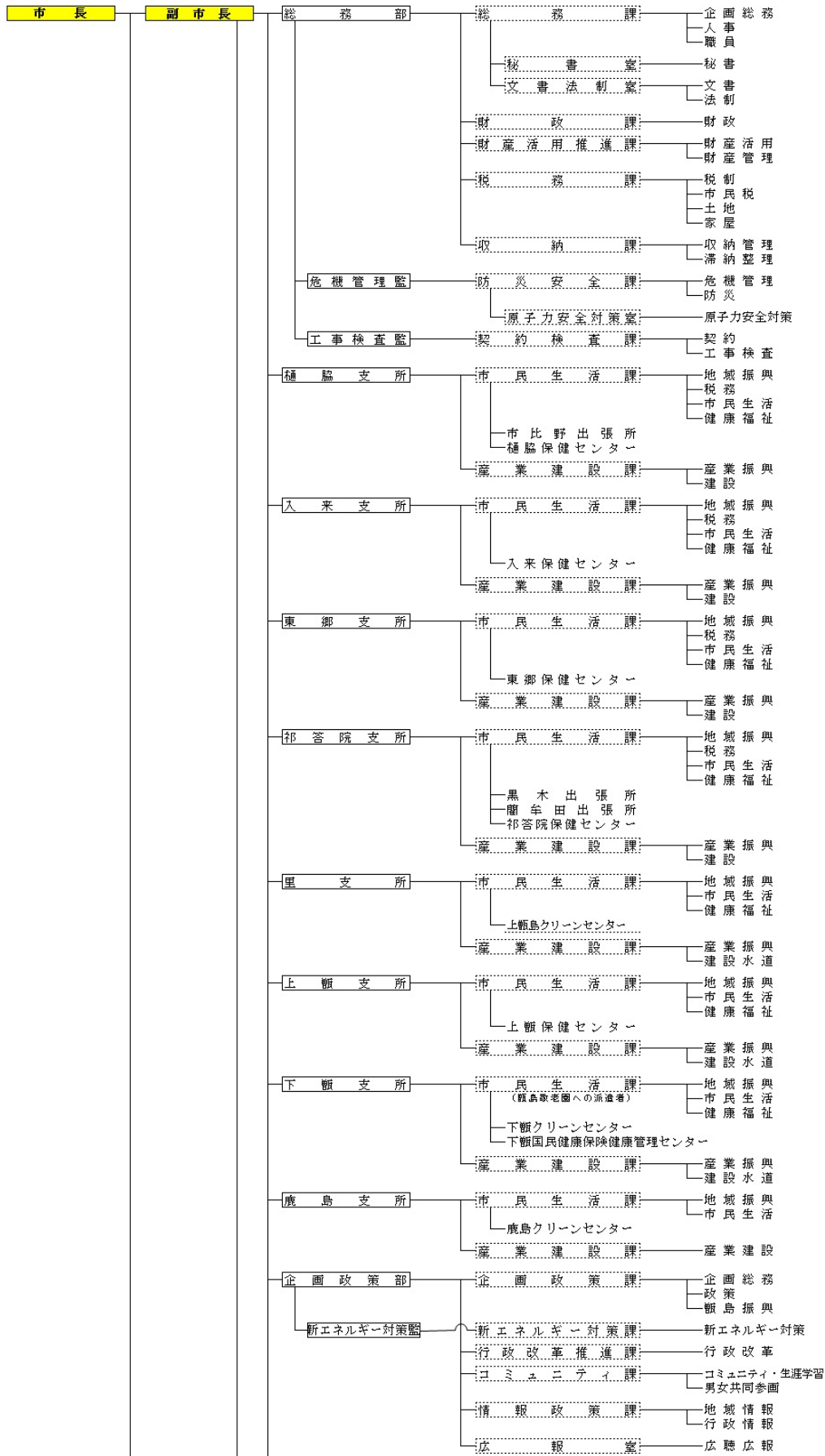
年次	総務文教	企画経済	市民福祉	建設水道	議会運営	特別委員会	計
平成22年	9	10	9	9	29	40	106
平成23年	8	9	10	7	18	24	76
平成24年	10	8	8	8	21	10	65

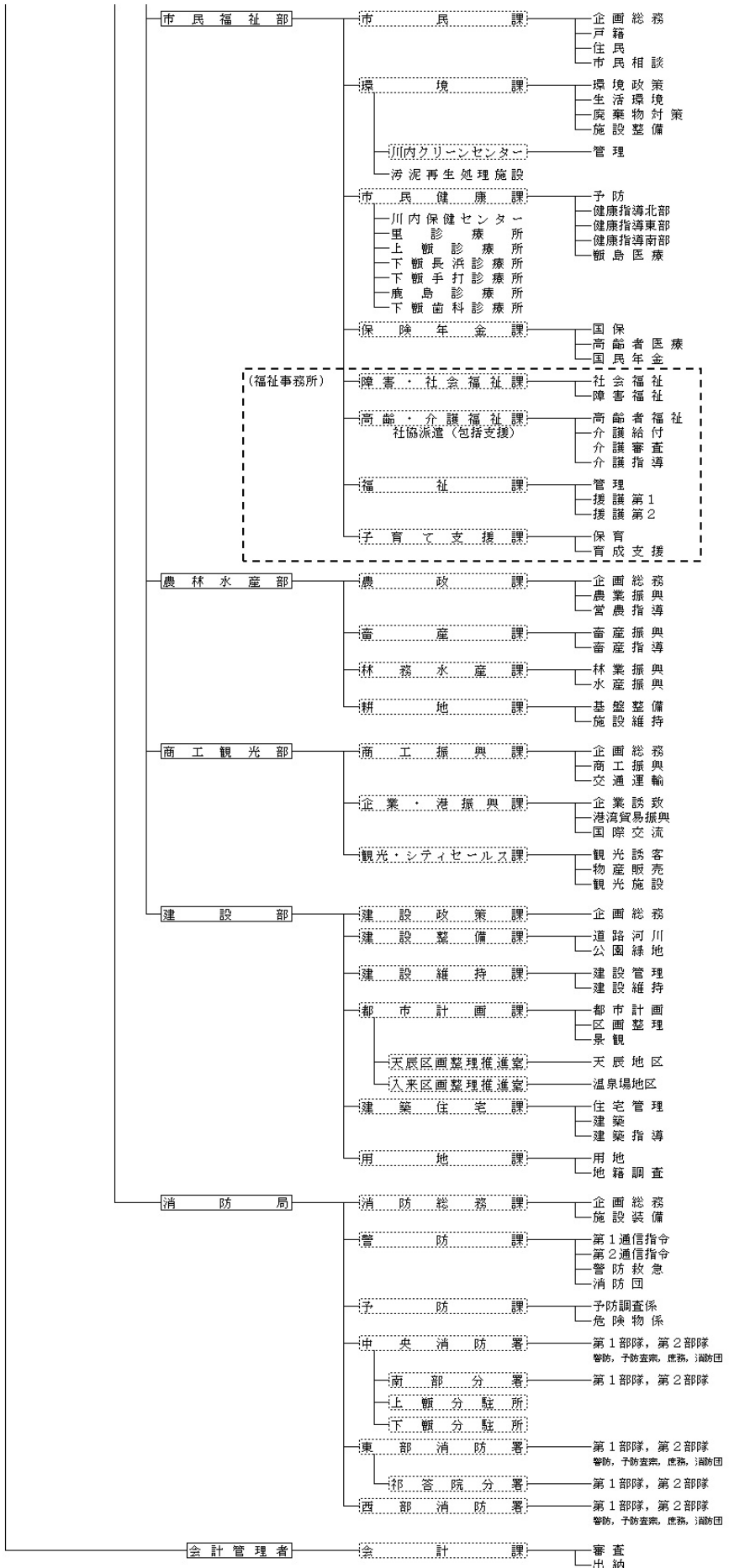
資料：議事調査課

## 2 薩摩川内市組織図

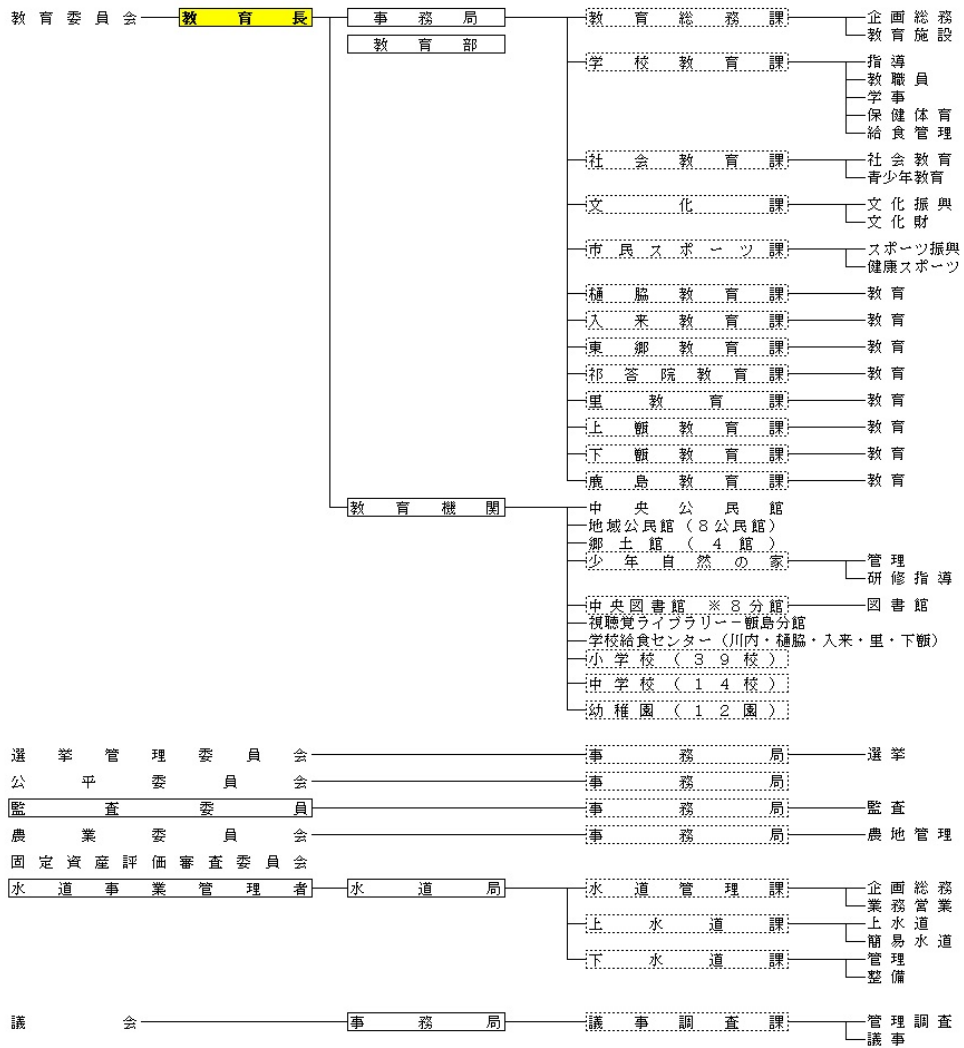
(1)本庁・支所等

平成24年4月1日現在









(2) 職員数

平成24年4月1日現在

機 関	職 員 数
総 数	1,132
市長事務局	742
議会事務局	9
教育委員会事務局	176
選挙管理委員会事務局	3
監査事務局	5
公平委員会事務局	-
農業委員会事務局	7
消防局	148
水道局	42

※ 公平委員会事務局は併任

資料：行政改革推進課

### 3 自治会組織

#### (1) 自治会数

平成24年4月1日現在

地域別	地区数	自治会数	規模別（世帯数）				
			1～50	51～100	101～150	151～200	201～
計	48	587	393	118	35	17	24
川内	19	323	184	78	27	12	22
樋脇	5	89	83	6	0	0	0
入来	5	71	66	5	0	0	0
東郷	5	42	31	7	2	2	0
祁答院	5	28	13	15	0	0	0
里	1	5	0	1	3	1	0
上甕	1	7	2	2	1	1	1
下甕	6	15	7	4	2	1	1
鹿島	1	7	7	0	0	0	0

資料：コミュニティ課

### 4 選挙

#### (1) 選挙人名簿登録者数

各年12月2日（登録日）現在

年次	総数	男	女
平成22年	81,552	37,951	43,601
平成23年	81,261	37,998	43,263
平成24年	80,601	37,713	42,888

資料：選挙管理委員会

#### (2) 地域別有権者数

平成24年12月2日（登録日）現在

地域別	投票所	計	男	女
総数	92	80,601	37,713	42,888
川内	37	57,588	27,037	30,551
樋脇	8	5,862	2,710	3,152
入来	9	4,469	2,036	2,433
東郷	9	4,565	2,113	2,452
祁答院	8	3,323	1,490	1,833
里	2	1,122	541	581
上甕	7	1,323	619	704
下甕	10	1,909	963	946
鹿島	2	440	204	236

資料：選挙管理委員会

(3) 市長及び市議会議員選挙の記録

ア 市長

執行年月日	当日有権者数			投票者数			投票率 (%)		
	計	男	女	計	男	女	計	男	女
平成24年10月28日	79,795	37,266	42,529	56,107	26,253	29,854	70.31	70.45	70.2

イ 市議会議員

執行年月日	当日有権者数			投票者数			投票率 (%)		
	計	男	女	計	男	女	計	男	女
平成24年10月28日	79,795	37,266	42,529	56,110	26,254	29,856	70.32	70.45	70.2

資料：選挙管理委員会

(4) 県知事及び県議会議員選挙の記録

ア 県知事

執行年月日	当日有権者数			投票者数			投票率 (%)		
	計	男	女	計	男	女	計	男	女
平成24年7月8日	79,361	37,027	42,334	41,466	19,451	22,015	52.25	52.53	52

イ 県議会

執行年月日	当日有権者数			投票者数			投票率 (%)		
	計	男	女	計	男	女	計	男	女
平成23年4月10日	80,030	37,211	42,819	47,192	22,043	25,149	58.97	59.24	58.73

※ 薩摩川内選挙区の記録です

資料：選挙管理委員会

(5) 参議院議員選挙（選挙区及び比例代表）の記録

ア 選挙区

執行年月日	当日有権者数			投票者数			投票率 (%)		
	計	男	女	計	男	女	計	男	女
平成22年7月11日	81,509	37,896	43,613	49,166	23,251	25,915	60.32	61.35	59.42

イ 比例代表

執行年月日	当日有権者数			投票者数			投票率 (%)		
	計	男	女	計	男	女	計	男	女
平成22年7月11日	81,509	37,896	43,613	49,165	23,250	25,915	60.32	61.35	59.42

資料：選挙管理委員会

(6) 衆議院議員選挙（選挙区及び比例代表）の記録

ア 選挙区

執行年月日	当日有権者数			投票者数			投票率 (%)		
	計	男	女	計	男	女	計	男	女
平成24年12月16日	80,429	37,603	42,826	49,564	23,717	25,847	61.62	63.07	60.35

イ 比例代表

執行年月日	当日有権者数			投票者数			投票率 (%)		
	計	男	女	計	男	女	計	男	女
平成24年12月16日	80,429	37,603	42,826	49,562	23,714	25,848	61.62	63.06	60.36

資料：選挙管理委員会

## 第13 財政

### 1 一般会計歳入歳出予算・決算

(単位：千円)

年 度	歳 入			歳 出		
	当初予算額	最終予算額	決算額	当初予算額	最終予算額	決算額
平成 21 年度	46,020,000	56,111,803	53,884,172	46,020,000	56,111,803	51,758,305
平成 22 年度	49,880,000	57,412,694	56,020,141	49,880,000	57,412,694	53,514,906
平成 23 年度	51,420,000	56,685,838	56,348,337	51,420,000	56,685,838	54,312,111

資料：財政課

### 2 年度別一般会計歳入決算額

(単位：千円、%)

歳 入 区 分	平成 21 年度		平成 22 年度		平成 23 年度	
	決算額	構成比	決算額	構成比	決算額	構成比
歳 入 合 計	53,884,172	100.0	56,020,141	100.0	56,348,337	100.0
市 税	11,435,382	21.2	11,743,463	21.0	12,227,839	21.7
地 方 譲 与 税	610,068	1.1	592,987	1.1	581,391	1.0
利 子 割 交 付 金	30,267	0.1	31,999	0.1	19,567	0.0
配 当 割 交 付 金	4,795	0.0	4,254	0.0	12,469	0.0
株 式 等 譲 渡 所 得 割 交 付 金	1,828	0.0	4,628	0.0	1,956	0.0
地 方 消 費 税 交 付 金	921,598	1.7	920,014	1.6	899,791	1.6
ゴ ル フ 場 利 用 税 交 付 金	37,791	0.1	33,051	0.1	31,415	0.1
国 有 提 供 施 設 等 所 在 市 町 村 助 成 交 付 金	17,756	0.0	17,844	0.0	16,063	0.0
自 動 車 取 得 税 交 付 金	100,988	0.2	86,021	0.2	70,786	0.1
地 方 特 例 交 付 金	157,658	0.3	176,387	0.3	149,139	0.3
地 方 交 付 税	17,325,384	32.2	18,315,411	32.7	18,085,663	32.1
交 通 安 全 対 策 特 別 交 付 金	17,596	0.0	17,039	0.0	16,386	0.0
分 担 金 及 び 負 担 金	530,925	1.0	526,894	0.9	532,950	1.0
使 用 料 及 び 手 数 料	819,592	1.5	810,743	1.4	811,703	1.4
国 庫 支 出 金	9,170,677	17.0	8,614,121	15.4	6,777,257	12.0
県 支 出 金	3,489,515	6.5	4,132,705	7.4	4,032,405	7.2
財 産 収 入	423,144	0.8	810,561	1.5	300,280	0.6
寄 附 金	20,969	0.0	12,173	0.0	9,423	0.0
繰 入 金	2,305,835	4.3	1,421,163	2.5	3,412,763	6.1
繰 越 金	2,093,637	3.9	2,125,867	3.8	2,505,235	4.4
諸 収 入	537,867	1.0	742,416	1.3	609,656	1.1
市 債	3,830,900	7.1	4,880,400	8.7	5,244,200	9.3

資料：財政課

### 3 年度別一般会計歳出決算額

(単位：千円、%)

歳出区分	平成 21 年度		平成 22 年度		平成 23 年度	
	決算額	構成比	決算額	構成比	決算額	構成比
歳出合計	51,758,305	100.0	53,514,906	100.0	54,312,111	100.0
議会費	337,378	0.6	329,185	0.6	432,001	0.8
総務費	12,314,526	23.8	10,484,383	19.6	11,010,638	20.3
民生費	10,067,141	19.4	11,594,779	21.7	12,252,781	22.6
衛生費	6,397,402	12.4	7,608,542	14.2	7,999,126	14.7
労働費	176,912	0.3	247,028	0.5	232,450	0.4
農林水産業費	2,355,014	4.6	2,900,349	5.4	2,542,336	4.7
商工費	884,753	1.7	1,196,579	2.2	1,049,746	1.9
土木費	5,229,758	10.1	5,752,170	10.8	5,136,590	9.5
消防費	2,131,691	4.1	2,182,061	4.1	2,492,330	4.6
教育費	4,336,249	8.4	4,396,985	8.2	4,359,064	8.0
災害復旧費	455,841	0.9	273,832	0.5	222,098	0.4
公債費	6,866,314	13.3	6,418,633	12.0	6,465,791	11.9
諸支出金	205,326	0.4	130,380	0.0	117,160	0.2

資料：財政課

### 4 地方交付税

(単位：千円)

年度	交付税			基準財政 需要額	基準財政 収入額	交付基準額
	計	普通交付税	特別交付税			
平成 21 年度	17,325,384	14,991,257	2,334,127	25,396,563	10,382,466	15,014,097
平成 22 年度	18,315,411	15,767,618	2,547,793	25,374,392	9,606,774	15,767,618
平成 23 年度	18,085,663	15,616,988	2,468,675	25,893,784	10,276,796	15,616,988

資料：財政課

### 5 年度別市税決算額（現年課税分）

(単位：千円、%)

税目	平成 21 年度		平成 22 年度		平成 23 年度	
	決算額	構成比	決算額	構成比	決算額	構成比
計	11,295,464	100.0%	11,611,608	100.0%	12,091,054	100.0%
市民税	3,971,430	35.2%	4,136,146	35.6%	4,180,311	34.6%
固定資産税	6,210,370	55.0%	6,321,408	54.4%	6,643,704	54.9%
軽自動車税	231,251	2.0%	237,024	2.0%	242,952	2.0%
市たばこ税	521,002	4.6%	542,176	4.7%	639,020	5.3%
特別土地保有税	0	0.0%	0	0.0%	0	0.0%
入湯税	21,161	0.2%	21,354	0.2%	21,317	0.2%
使用済核燃料税	340,250	3.0%	353,500	3.1%	363,750	3.0%

資料：税務課

## 6 年度別市税負担状況（現年課税分）

（単位：円）

税目	平成21年度		平成22年度		平成23年度	
	1人当たり	1世帯当たり	1人当たり	1世帯当たり	1人当たり	1世帯当たり
計	111,224	247,979	115,039	253,894	120,271	263,238
市民税	39,106	87,188	40,978	90,439	41,582	91,011
固定資産税	61,152	136,342	62,628	138,221	66,085	144,642
軽自動車税	2,277	5,077	2,348	5,183	2,417	5,289
市たばこ税	5,130	11,438	5,371	11,855	6,356	13,912
特別土地保有税	0	0	0	0	0	0
入湯税	208	465	212	467	212	464

※ 各年度決算額を1月1日現在の推計人口で除して算出したものである。

資料：税務課

## 7 年度別市税調定額（現年課税分）

（単位：千円、％）

税目	平成21年度		平成22年度		平成23年度	
	調定額	構成比	調定額	構成比	調定額	構成比
計	11,525,365	100.0%	11,804,451	100.0%	12,306,003	100.0%
市民税	4,073,864	35.3%	4,207,974	35.6%	4,251,488	34.5%
固定資産税	6,329,290	54.9%	6,435,476	54.5%	6,780,621	55.1%
軽自動車税	239,798	2.1%	243,971	2.1%	249,807	2.0%
市たばこ税	521,002	4.5%	542,176	4.6%	639,020	5.2%
特別土地保有税	0	0.0%	0	0.0%	0	0.0%
入湯税	21,161	0.2%	21,354	0.2%	21,317	0.2%
使用済核燃料税	340,250	3.0%	353,500	3.0%	363,750	3.0%

資料：税務課

## 8 公有財産

### （1）土地及び建物

各年度3月31日現在（単位：㎡）

区分		平成21年度	平成22年度	平成23年度
行政財産	土地(地積)	9,063,068.53	9,080,211.12	9,052,421.62
	建物(延面積)	636,555.63	636,392.53	638,242.12
普通財産	土地(地積)	6,740,689.60	6,738,057.38	6,762,890.55
	建物(延面積)	11,558.48	10,823.56	11,531.46
計	土地(地積)	15,803,758.13	15,818,268.50	15,815,312.17
	建物(延面積)	648,114.11	647,216.09	649,773.58

資料：財産活用推進課

### （2）山林

各年度3月31日現在（単位：㎡、㎥）

区分	面積			立木の推定蓄積量		
	平成21年度	平成22年度	平成23年度	平成21年度	平成22年度	平成23年度
所有	80,364,953	80,332,351	79,769,004	1,094,269	1,093,826	1,086,164
分収	4,731,331	4,731,331	4,731,331	140,468	140,468	140,468
計	85,096,284	85,063,682	84,500,335	1,234,737	1,234,294	1,226,632

資料：財産活用推進課

## 9 一般会計市債の現状

(単位：千円)

区 分	平成 23 年度 末現在高	平成 23 年度			平成 22 年度 末現在高
		公債費		借入額	
		元 金	利 子		
合 計	49,570,894	5,697,581	768,180	5,244,200	50,024,275
普 通 債	29,785,991	4,527,031	511,674	3,198,100	31,114,922
災 害 復 旧 債	352,080	54,516	3,878	27,100	379,496
減収補てん債	233,983	37,960	7,610	-	271,943
減税補てん債	1,973,992	375,284	34,189	-	2,349,276
臨時税収補てん債	252,293	41,379	5,838	-	293,672
臨時財政対策債	16,952,491	640,933	203,254	2,019,000	15,574,424
臨時財政特例債	20,064	20,478	1,737	-	40,542

※平成 21 年度から介護サービス事業特別会計の市債残高は、一般会計に合算してある。

資料：財政課

## 10 特別会計市債の状況

### (1) 各事業別特別会計

(単位：千円)

区 分	平成 23 年度 末現在高	平成 23 年度			平成 22 年度 末現在高
		公債費		借入額	
		元 金	利 子		
簡易水道事業	2,228,236	301,369	49,478	153,800	2,375,805
温泉給湯事業	-	12,083	-	-	12,083
公共下水道事業	5,597,336	241,218	104,670	225,500	5,613,054
農業集落排水事業	1,692,373	174,723	36,560	31,200	1,835,896
漁業集落排水事業	697,091	45,171	9,428	103,500	638,762
浄化槽事業	57,557	3,534	1046	-	61,091
天辰第一地区 土地区画整理事業	2,747,896	215,428	46,269	117,700	2,845,624
川内駅周辺地区 土地区画整理事業	1,351,346	203,957	22,257	29,000	1,526,303
入来温泉場地区 土地区画整理事業	781,916	71,023	9,745	161,100	691,839
公共用地先行 取得等事業	-	71,311	1,003	-	71,311
国民健康保険事業	-	13,159	545	-	13,159
国民健康保険直営 診療施設勘定	142,151	43,941	2,945	-	186,092

※平成 21 年度から介護サービス事業特別会計の市債残高は、一般会計に合算してある。

資料：財政課

## 1 1 普通会計の財政指標

区 分	平成 21 年度	平成 22 年度	平成 23 年度
財政力指数	0.5	0.47	0.46
実質収支比率	4.7	6.1	5.5
経常収支比率	93.4	88.0	91.2
実質公債費比率	11.1	10.1	10.1
起債制限比率	9.3	8.4	-

資料：財政課

## 1 2 特別会計歳入歳出予算・決算

### (1) 歳入

(単位：千円)

区 分	平成 21 年度		平成 22 年度		平成 23 年度	
	予算額	決算額	予算額	決算額	予算額	決算額
簡易水道事業	1,114,421	1,004,203	1,021,899	902,134	1,221,147	1,050,058
温泉給湯事業	102,483	78,638	41,326	42,518	50,533	52,004
公共下水道事業	1,208,696	953,286	1,131,706	838,159	855,159	782,499
農業集落排水事業	269,859	264,567	258,798	255,692	261,236	256,560
漁業集落排水事業	560,456	291,906	804,631	546,502	609,557	425,901
浄化槽事業	29,504	28,654	14,018	13,176	15,250	14,518
天辰第一地区 土地区画整理事業	1,357,688	1,163,108	2,496,361	2,304,326	1,479,927	1,324,869
川内駅周辺地区 土地区画整理事業	809,672	669,988	586,536	506,285	403,683	375,150
入来温泉場地区 土地区画整理事業	975,799	802,996	1,034,939	781,864	878,458	786,193
公共用地先行 取得等事業	18,440	18,435	18,440	18,435	72,321	72,315
国民健康保険事業	11,424,042	11,384,208	12,021,443	11,961,641	12,423,554	12,296,902
国民健康保険直営 診療施設勘定	875,254	844,280	805,035	776,405	875,633	851,297
老人保健医療事業	132,005	129,822	56,049	28,980	-	-
介護保険事業	9,170,286	9,128,729	9,666,876	9,413,159	9,657,299	9,849,817
介護サービス事業	59,004	57,964	64,397	63,961	-	-
後期高齢者医療事業	1,006,892	1,000,339	1,010,490	1,005,645	1,012,435	1,013,298

資料：財政課



## (2) 歳出

(単位：千円)

区 分	平成 21 年度		平成 22 年度		平成 23 年度	
	予算額	決算額	予算額	決算額	予算額	決算額
簡易水道事業	1,114,421	984,439	1,021,899	819,026	1,221,147	1,004,654
温泉給湯事業	102,483	72,066	41,326	35,925	50,533	49,037
公共下水道事業	1,208,696	935,853	1,131,706	837,666	855,159	772,669
農業集落排水事業	269,859	264,562	258,798	255,692	261,236	256,554
漁業集落排水事業	560,456	288,648	804,631	522,389	609,557	403,086
浄化槽事業	29,504	28,654	14,018	13,176	15,250	14,508
天辰第一地区 土地区画整理事業	1,357,688	1,065,025	2,496,361	2,159,560	1,479,927	1,039,294
川内駅周辺地区 土地区画整理事業	809,672	599,554	586,536	500,788	403,683	354,131
入来温泉場地区 土地区画整理事業	975,799	768,698	1,034,939	732,576	878,458	729,046
公共用地先行 取得等事業	18,440	18,435	18,440	18,435	72,321	72,315
国民健康保険事業	11,424,042	11,028,674	12,021,443	11,380,180	12,423,554	11,984,201
国民健康保険直営 診療施設勘定	875,254	844,280	805,035	776,405	875,633	851,297
老人保健医療事業	132,005	129,822	56,049	28,980	-	-
介護保険事業	9,170,286	8,976,438	9,666,876	9,327,448	9,657,299	9,416,696
介護サービス事業	59,004	57,964	64,397	63,961	-	-
後期高齢者医療事業	1,006,892	997,257	1,010,490	1,002,026	1,012,435	1,010,340

資料：財政課

## 1.3 国民健康保険税の収納状況（現年課税分）

(単位：千円、%)

年 度	調定額	収納額	未収納額	収納率
平成 21 年度	1,766,146	1,636,337	129,808	92.7
平成 22 年度	2,015,762	1,861,660	154,102	92.4
平成 23 年度	2,004,982	1,819,715	185,267	90.8

資料：税務課、収納課

## 1.4 地方公営企業会計の状況

## (1) 水道事業決算額（税込）

(単位：千円)

年 度	収益的収入	収益的支出	資本的収入	資本的支出
平成 21 年度	1,350,123	1,186,785	1,350,291	1,735,120
平成 22 年度	1,320,256	1,150,938	242,056	1,072,340
平成 23 年度	1,256,053	1,128,233	153,127	921,126

資料：水道局水道管理課

## (2)水道事業損益計算書(税抜)

(単位：千円)

項目	平成21年度	平成22年度	平成23年度
営業収益	1,233,800	1,234,738	1,181,646
営業費用	998,030	1,004,682	984,981
営業利益	235,770	230,056	196,665
営業外収益	39,706	24,792	16,035
営業外費用	152,342	109,640	104,544
経常利益	123,134	145,208	108,156
特別利益	15,777	0	538
特別損失	0	0	6,104
当年度純利益	138,911	145,208	102,590

資料：水道局水道管理課

## (3)水道事業貸借対照表

(単位：千円)

項目	平成21年度	平成22年度	平成23年度
固定資産	13,299,049	13,493,969	13,523,399
有形固定資産	13,295,804	13,290,932	13,320,571
無形固定資産	3,245	3,037	2,828
投資	0	200,000	200,000
流動資産	1,496,896	1,355,392	1,192,307
現金預金	1,346,154	1,248,427	1,092,919
未収金	131,430	91,489	85,780
貯蔵品	19,092	15,256	13,388
有価証券	220	220	220
前払金	0	0	0
繰延勘定	0	0	0
開発費	0	0	0
資産合計	14,795,945	14,849,361	14,715,706
固定負債	100,261	100,261	100,261
引当金	100,261	100,261	100,261
流動負債	134,014	141,474	110,546
未払金	131,873	139,148	109,481
その他流動負債	2,141	2,326	1,065
負債合計	234,275	241,735	210,807
資本金	10,997,226	10,898,303	10,742,268
自己資本金	5,422,532	5,492,923	5,611,364
借入資本金	5,574,694	5,405,380	5,130,904
剰余金	3,564,444	3,709,323	3,762,631
資本剰余金	3,284,714	3,328,552	3,379,270
利益剰余金	279,730	380,771	383,361
資本合計	14,561,670	14,607,626	14,504,899
負債資本合計	14,795,945	14,849,361	14,715,706

資料：水道局水道管理課

## (4)工業用水道事業決算額(税込)

(単位：千円)

年 度	収益の収入	収益の支出	資本の収入	資本の支出
平成 21 年度	34,697	23,896	0	1,534
平成 22 年度	34,884	20,353	0	1,406
平成 23 年度	34,971	19,433	0	263

資料：水道局水道管理課

## (5)工業用水道事業損益計算書(税抜)

(単位：千円)

項 目	平成 21 年度	平成 22 年度	平成 23 年度
営業収益	32,850	33,110	33,228
営業費用	22,906	19,488	18,588
営業利益	9,944	13,622	14,640
営業外収益	784	842	885
営業外費用	0	0	0
経常利益	10,728	14,464	15,525
当年度純利益	10,728	14,464	15,525

資料：水道局水道管理課

## (6)工業用水道事業貸借対照表

(単位：千円)

項 目	平成 21 年度	平成 22 年度	平成 23 年度
固定資産	229,310	223,641	220,914
有形固定資産	229,310	223,641	220,914
無形固定資産	0	0	0
投資	0	0	0
流動資産	101,455	117,244	135,294
現金預金	98,526	114,315	132,465
未収金	2,929	2,929	2,929
貯蔵品	0	0	0
有価証券	0	0	0
前払金	0	0	0
繰延勘定	0	0	0
開発費	0	0	0
資産合計	330,765	340,885	356,308
固定負債	0	0	0
引当金	0	0	0
流動負債	1,937	887	786
未払金	1,937	887	786
その他流動負債	0	0	0
負債合計	1,937	887	786
資本金	90,570	90,570	90,570
自己資本金	90,570	90,570	90,570
借入資本金	0	0	0
剰余金	238,258	249,428	264,952
資本剰余金	165,632	162,338	162,337
利益剰余金	72,626	87,090	102,615
資本合計	328,828	339,998	355,522
負債資本合計	330,765	340,885	356,308

資料：水道局水道管理課

## (7)自動車運送事業決算額

(単位：千円)

年 度	税抜き			税込み	
	収益の収入	収益の支出	純利益	資本の収入	資本の支出
平成 21 年度	120,644	120,644	0	23,321	22,211
平成 22 年度	101,430	101,430	0	238	238
平成 23 年度	97,937	97,937	0	237	16,284

資料：商工振興課

## (8)自動車運送事業損益計算書

(単位：千円)

科 目	平成 21 年度	平成 22 年度	平成 23 年度
営業収益	19,622	18,782	19,889
営業利益	△79,748	△82,648	△78,048
附帯収益	20,664	0	0
附帯費用	20,655	0	0
営業外収益	80,358	82,648	78,048
営業外費用	618	0	0
営業外利益	79,740	82,648	78,048
特別利益	0	0	0
特別損失	0	0	0
当年度純利益	0	0	0

資料：商工振興課

## (9)自動車運送事業貸借対照表

(単位：千円)

科 目	平成 21 年度	平成 22 年度	平成 23 年度
資産合計	158,139	157,995	162,972
固定資産	93,409	92,829	107,917
有形固定資産	93,176	92,595	107,683
無形固定資産	233	234	234
投資	0	0	0
流動資産	64,730	65,166	55,055
現金預金	59,314	54,987	54,532
未収金	5,416	10,179	523
有価証券	0	0	0
車両準備金	0	0	0
前払金	0	0	0
繰延勘定	0	0	0
開発費	0	0	0
負債資本合計	158,139	157,995	162,972
固定負債	0	0	0
引当金	0	0	0
流動負債	992	609	5,619
未払金	982	349	218
預り金	0	0	0
その他の流動負債	10	260	5,401
資本金	90,893	90,893	90,893
自己資本金	90,893	90,893	90,893
借入資本金	0	0	0
剰余金	66,254	66,493	66,460
資本剰余金	66,254	66,493	66,460
利益剰余金	0	0	0
未処理欠損金	0	0	0

資料：商工振興課

---

統計さつませんだい

平成24年度版

平成25年3月

編集発行者 薩摩川内市企画政策部企画政策課

〒895-8650 鹿児島県薩摩川内市神田町3番22号

電話 (0996) 23-5111 (代)

---