

統計さつませんだい

平成25年度版



薩摩川内市

表紙（ 薩摩川内市章 ）

薩摩川内市章は、平成16年の新市誕生の年に全国から募集し、それを採択したもので、薩摩川内市の頭の文字のSと川内川の形状を組み合わせたデザインです。

緑は田園と山々の自然のやすらぎを、青は海、川、湖など水のうるおいを表し、広い面積を有する薩摩川内市が一体となって地域力・都市力を発揮し、明るい未来に向けて力強く躍動する姿を表現したものです。

平成17年1月1日制定

は し が き

ここに平成25年度版「統計さつませんだい」を刊行いたします。

この統計書は、本市の人口、産業、経済、福祉、教育、財政等の各分野にわたる基本的な統計資料を集約したものです。

統計は、行政、企業経営あるいは諸計画を企画立案するうえで、ますますその需要が高まってきています。本書が、私たちの暮らしをより良いものにするための指針として、多くの方々に広く活用され、少しでもお役に立つことができれば幸いに存じます。

編集にあたっては、広範囲にわたり最新の情報を収集し、より見やすく使いやすいよう内容の充実に努めておりますが、不十分な点があるかと思えます。

今後とも皆様方からの御意見や御要望を参考に、より一層充実したものにしていきたいと考えております。

最後に、貴重な資料の御提供及び御協力をいただきました関係各位に対し、こころから厚く御礼を申し上げますとともに、今後とも一層の御協力を賜りますようお願いいたします。

平成26年3月

薩摩川内市長 岩切 秀雄

薩摩川内市民憲章

美しい自然と、古い歴史を誇りとするわたしたち薩摩川内市民は、

やさしくすれば、心はかよう。

はなしをすれば、だれでもわかる。

考えさえすれば、みちはひらける。

やりさえすれば、かならずできる。

という信条をもって

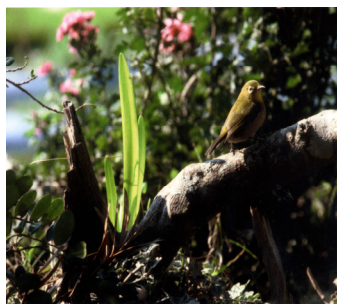
明るく豊かなまちをつくります。

(平成17年1月1日制定)

市の木・花・鳥・魚



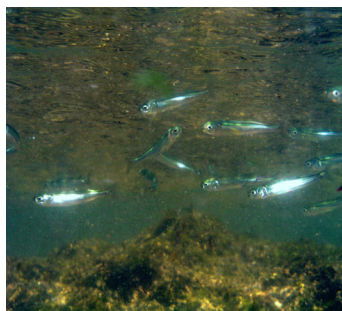
市の木 (クロガネモチ)



市の鳥 (メジロ)



市の花 (カノコユリ)



市の魚 (キビナゴ)



市の魚 (アユ)

(平成17年2月13日制定)

本書の利用にあたって

- 1 本書は、主に平成22年度から24年度の過去3年間の計数を収録し、比較しております。
- 2 資料は、官公庁、各種団体、会社、本市各課等から直接収録したものです。
- 3 資料の出所は各表の右下部に、調査の時点・期間は各表の右上部に明記しました。

なお、地域、年次、年度、年月日の区分は、次のとおりです。

地 域 旧市町村名を「地域」として掲載しております。（川内、樋脇、入来、東郷、祁答院、里、上甕、下甕、鹿島）

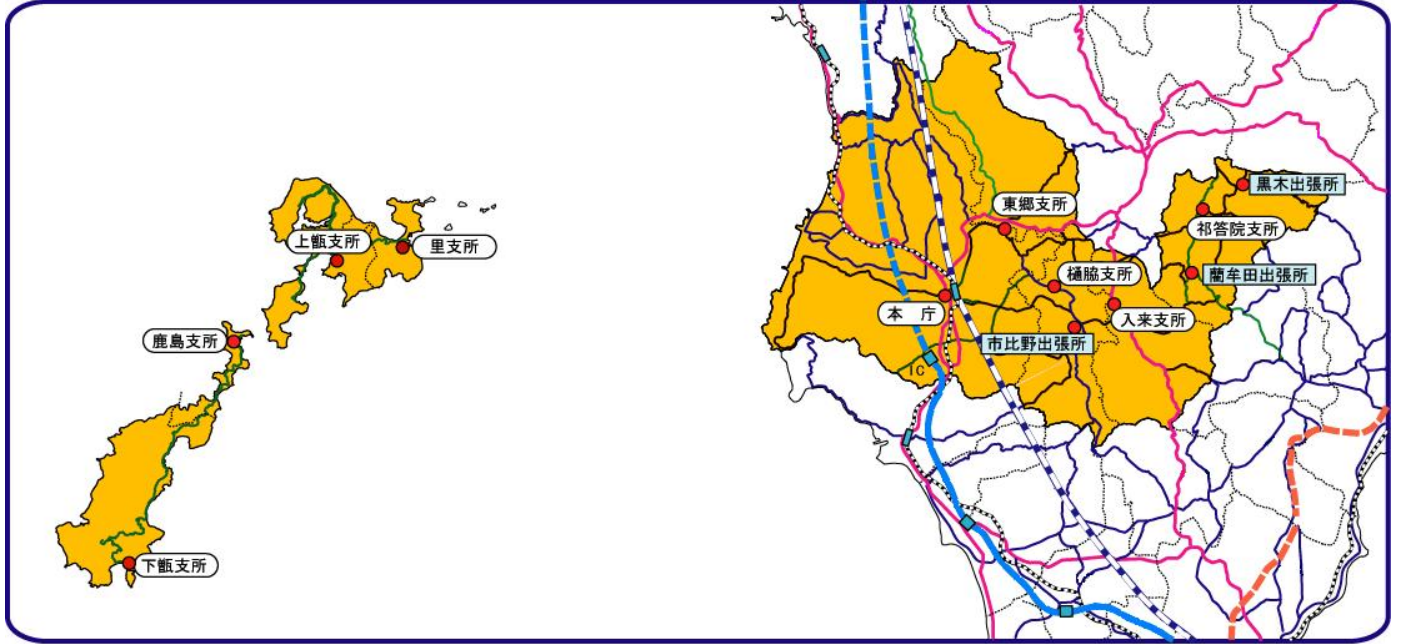
年 次 1月～12月（暦年間）

年 度 4月～翌年3月（会計年度間）

年月日 記載期日を現在とする。

- 4 数字の単位未満は四捨五入を原則としました。従って合計とその内訳の計とが一致しない場合があります。
- 5 本書に収録された数字で、すでに刊行された統計さつませんだいの数字と相違するものは、本書編さんの際に訂正したものです。
- 6 統計表中、符号の用法は次のとおりです。
 - 「 0 」 単位未満
 - 「 X 」 該当数字の公表をさしひかえたもの
 - 「 - 」 皆無又は該当数字なし
 - 「 ・ ・ 」 資料なし又は数字不詳
 - 「 △ 」 減少
- 7 本書に収録した資料の詳細については企画政策課に御照会ください。

薩摩川内市域図



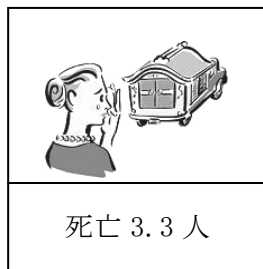
凡例 ● 本庁・支所・出張所

薩摩川内市の1日



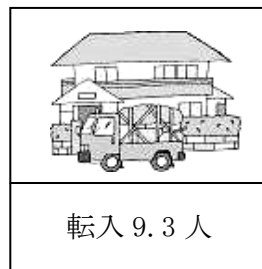
出生 2.5 人

(平成 25 年)



死亡 3.3 人

(平成 25 年)



転入 9.3 人

(平成 25 年)



転出 10.5 人

(平成 25 年)



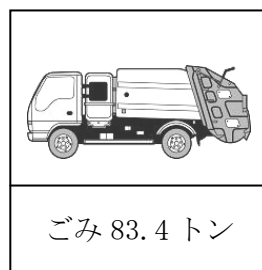
婚姻 4.6 組

(平成 25 年)



離婚 0.9 組

(平成 25 年)



ごみ 83.4 トン

(平成 24 年度)



し尿 197 k ℓ

(平成 24 年度)



上水道 22.2 千 m^3
年間有収水量/365 日

(平成 24 年度)



入込客数 6,552 人

(平成 24 年)



交通事故 1.2 件

(平成 25 年)



火災 0.1 件

(平成 25 年)



刑法犯
発生 1.0 件
検挙 0.6 件

(平成 25 年)



救急出動 11.1 件

(平成 25 年)



J R九州
乗客 3,322 人
降客 3,342 人

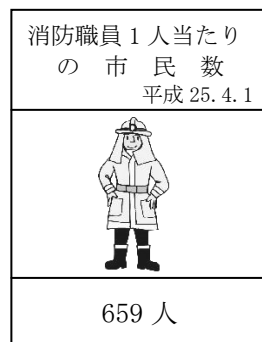
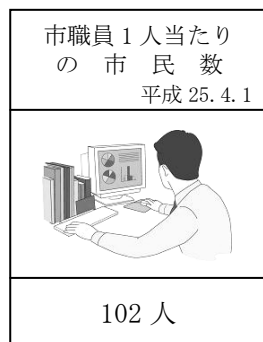
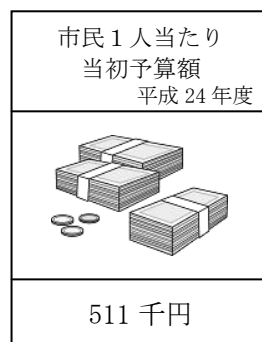
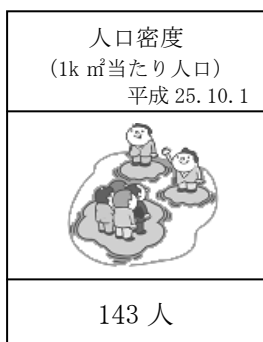
(平成 24 年度)



肥薩おれんじ鉄道
乗客 325 人
降客 374 人

(平成 24 年度)

薩摩川内市の市民生活



平成 25 年 4 月 1 日

推計人口 97,593 人

推計世帯 41,522 世帯

統計さつませんだい

目次

第1 土地・気象	1	5 公害.....	42
1 市役所の所在地	1	第8 教育・文化	44
2 市域の変遷	1	1 市内の学校.....	44
3 土地の地目別面積	1	2 幼稚園.....	44
4 気象概況	1	3 小・中学校.....	44
5 主要山岳	2	4 高等学校.....	46
6 主要河川	2	5 短大.....	47
第2 人口	3	6 大学.....	47
1 年次別人口の推移	3	7 児童・生徒数の年度別推移.....	48
2 人口動態	3	8 社会教育.....	48
3 外国人の状況	4	9 社会体育.....	52
4 住民基本台帳人口	4	第9 運輸・通信	54
5 将来推計人口	8	1 鉄道.....	54
第3 国勢調査	9	2 バス等.....	54
1 年齢別(5歳階級)人口	9	3 川内港利用状況.....	56
2 地域別人口の推移	10	4 甌島航路利用状況.....	57
3 地域別人口及び人口密度	10	5 電信・電話.....	57
4 産業別・男女別・15歳以上就業者 ..	11	第10 建設	58
5 人口集中地区人口・面積	12	1 道路橋梁の状況.....	58
6 住宅概況	12	2 都市計画区域等指定面積.....	58
第4 市民所得	13	3 都市公園.....	59
1 市内総生産	13	4 児童遊園他.....	60
2 市民所得の分配	13	5 市内中高層建築物.....	60
3 市民・県民・国民所得	14	6 市営住宅管理戸数.....	60
4 市町村民所得主要指標	14	第11 治安・防災	61
第5 産業経済	15	1 警察.....	61
1 農業	15	2 消防.....	62
2 林業	18	3 交通災害共済.....	65
3 漁業	19	第12 行政	66
4 事業所	21	1 議決機関.....	66
5 商工業	26	2 薩摩川内市組織図.....	67
6 観光	28	3 自治会組織.....	70
7 金融	28	4 選挙.....	70
8 電気・ガス	29	第13 財政	72
第6 社会福祉	30	1 一般会計歳入歳出予算・決算.....	72
1 老人福祉	30	2 年度別一般会計歳入決算額.....	72
2 児童福祉	32	3 年度別一般会計歳出決算額.....	73
3 心身障害者福祉	33	4 地方交付税.....	73
4 生活保護	35	5 年度別市税決算額.....	73
5 国民年金	36	6 年度別市税負担状況.....	74
6 職業紹介	36	7 年度別市税調定額.....	74
7 国民健康保険	36	8 公有財産.....	74
8 介護保険	38	9 一般会計市債の現状.....	75
9 その他	38	10 特別会計市債の状況.....	75
第7 保健衛生	39	11 普通会計の財政指標.....	76
1 医療施設関係	39	12 特別会計歳入歳出予算・決算.....	76
2 死因別死亡者数	39	13 国民健康保険税の収納状況.....	77
3 環境衛生	40	14 地方公営企業会計の状況.....	77
4 水道	40		

第1 土地・気象

1 市役所の所在地

	所在地
本 庁	薩摩川内市神田町3番22号(昭和51年12月27日)
樋脇支所	薩摩川内市樋脇町塔之原1173番地(昭和33年9月30日)
入来支所	薩摩川内市入来町浦之名33番地(昭和40年1月18日)
東郷支所	薩摩川内市東郷町斧淵362番地(昭和44年8月31日)
祁答院支所	薩摩川内市祁答院町下手67番地(昭和35年4月1日)
里支所	薩摩川内市里町里1922番地(昭和38年7月1日)
上甕支所	薩摩川内市上甕町中甕481番地1(昭和42年12月10日)
下甕支所	薩摩川内市下甕町手打819番地(昭和41年8月20日)
鹿島支所	薩摩川内市鹿島町藺牟田1457番地10(平成11年6月30日)

2 市域の変遷

事項	年月日	面積(k㎡)	広ぼう(km)	
市町村合併 (川内市、樋脇町、入来町、東郷町、祁答院町、里村、上甕村、下甕村、鹿島村の1市4町4村が合併)	平成16年10月12日	683.50	東西	南北
			81.00	38.79

3 土地の地目別面積

各年1月1日現在(単位：千㎡)

年次	計	田	畑	宅地	山林	原野	雑種地	その他
平成23年	683,480	46,885	36,424	25,204	273,713	56,501	11,787	232,966
平成24年	683,480	46,785	36,283	25,383	287,541	56,714	12,752	218,022
平成25年	683,480	46,438	35,844	25,539	288,324	56,680	12,834	217,821

資料：税務課

4 気象概況

(1) 気温・湿度・風速・降雨量

年次及び月	気温(℃)			平均実効湿度(%)	平均風速(m/s)	降雨量(mm)	
	平均	最高	最低			総量	最大雨量
平成23年	17.1	34.5	-2.9	72.8	2.6	2198.0	133.5
平成24年	16.5	35.3	-3.9	72.2	2.5	2772.5	176.5
平成25年	17.6	36.5	-3.1	70.7	2.5	1898.5	92.5
1月	6.2	18.4	-3.1	66.0	2.3	74.5	38.0
2月	8.5	20.5	-0.5	68.2	2.5	217.0	68.5
3月	12.5	22.5	1.2	69.6	2.5	114.0	35.0
4月	15.1	25.1	4.3	64.3	3.3	131.5	38.5
5月	20.2	29.9	8.7	68.8	2.7	99.0	58.0
6月	23.9	30.9	17.6	80.2	2.2	395.5	92.5
7月	28.4	34.1	23.0	75.9	2.4	23.5	7.5
8月	28.8	36.5	21.2	74.6	2.5	165.0	48.5
9月	25.4	33.8	16.2	70.3	2.5	275.5	82.5
10月	21.4	31.1	9.6	69.2	2.2	97.5	25.5
11月	12.6	24.5	1.6	68.9	2.2	180.5	45.5
12月	7.7	15.6	-0.8	72.3	2.1	125.0	34.5

資料：防災安全課

(2) 天気別日報

年次及び月	晴天	曇天	雨 (0.5 mm以上)	雪	霧
平成 23 年	178	147	40	1	2
平成 24 年	184	127	53	2	0
平成 25 年	219	65	81	0	5
1 月	23	5	3		
2 月	16	7	5		
3 月	18	10	3		
4 月	21	5	4		
5 月	23	6	2		1
6 月	12	4	14		
7 月	20	9	2		
8 月	21		10		
9 月	22	3	5		
10 月	20	3	8		
11 月	11	7	12		3
12 月	12	6	13		1

資料：消防局警防課

5 主要山岳

名 称	高さ(m)	所在地
矢止岳	679.7	祁答院町
八重山	676.8	入来町
尾岳	604.3	下甕町
瀬戸平山	546.0	入来町
三方塚山	542.0	入来町
冠岳(西岳)	516.4	百次町
青潮岳	510.8	下甕町
片城山	508.8	祁答院町
平原山	505.9	青山町

資料：企画政策課

6 主要河川

河川名	起 点	終 点	流路延長(km)
川内川	熊本県球磨郡あさぎり町白髪岳	東シナ海	137.0
樋脇川	入来町浦之名字池頭	川内川合流点	22.9
高城川	城上町字都川路	川内川合流点	18.4
久富木川	祁答院町藺牟田字鳥越	川内川合流点	16.8
田海川	東郷町藤川字北野	川内川合流点	11.8
市比野川	樋脇町市比野字松ヶ平	田代川合流点	11.7
隈之城川	青山町字松元	川内川合流点	10.3
後川内川	祁答院町藺牟田字仏田	樋脇川合流点	8.2
麦之浦川	陽成町字流合	高城川合流点	7.5
百次川	永利町字大堀	隈之城川合流点	7.4
平佐川	永利町字下払	隈之城川合流点	6.8
樋渡川	東郷町鳥丸字上通山	川内川合流点	6.4
大王川	祁答院町黒木字小六	南方川合流点	5.1

※ 5 km以上の一級河川

資料：国土交通省 川内川河川事務所

第2 人口

1 年次別人口の推移

各年10月1日現在

年次	世帯数	人 口			一世帯当 り人員	備 考
		総 数	男	女		
平成 8 年	40,761	106,496	50,387	56,109	2.6	
平成 9 年	41,040	106,365	50,352	56,013	2.6	
平成10年	40,995	105,707	49,988	55,719	2.6	
平成11年	41,280	105,364	49,787	55,577	2.6	
(平成12年)	41,648	105,464	49,861	55,603	2.5	国勢調査
平成13年	41,885	105,361	49,801	55,560	2.5	
平成14年	41,707	104,798	49,473	55,325	2.5	
平成15年	41,702	104,021	49,093	54,928	2.5	
平成16年	41,601	103,412	48,756	54,656	2.5	
(平成17年)	41,387	102,370	48,195	54,175	2.5	国勢調査
平成18年	41,565	101,508	47,799	53,709	2.4	
平成19年	41,729	100,812	47,457	53,355	2.4	
平成20年	41,882	100,148	47,161	52,987	2.4	
平成21年	42,022	99,615	46,992	52,623	2.4	
(平成22年)	41,449	99,589	47,062	52,527	2.4	国勢調査
平成23年	41,741	99,250	47,024	52,226	2.4	
平成24年	41,691	98,297	46,588	51,709	2.4	
平成25年	41,711	97,581	46,306	51,275	2.3	

※ 国勢調査を行った年以外は推計人口を使用。

資料：県統計課

2 人口動態

年次及び月	自然動態(人)			社会動態(人)			婚姻 (件)	婚姻 (件)	死産 (件)
	出生	死亡	増減	転入	転出	増減			
平成23年	1,063	1,387	△324	3,812	4,042	△230	1,743	389	15
平成24年	928	1,347	△419	3,497	3,683	△186	1,624	353	11
平成25年	929	1,212	△283	3,402	3,833	△431	1,681	334	9
1月	86	114	△28	163	148	15	148	26	0
2月	61	98	△37	215	170	45	147	25	0
3月	77	86	△9	614	1,213	△599	156	31	1
4月	80	108	△28	822	666	156	150	33	1
5月	74	103	△29	175	234	△59	146	25	1
6月	68	101	△33	158	202	△44	99	39	1
7月	95	98	△3	277	210	67	156	25	1
8月	78	102	△24	268	271	△3	132	30	1
9月	100	94	6	189	213	△24	107	33	0
10月	63	100	△37	200	172	28	113	32	1
11月	80	104	△24	156	151	5	174	20	1
12月	67	104	△37	165	183	△18	153	15	1

資料：市民課

3 外国人の状況

各年10月1日現在

年次	世帯数	総数 (人)	中国	韓国	米国	フィリピン	タイ	インドネシア	フランス	カナダ	その他
平成23年	244	360	156	25	21	131	1	2	1	1	22
平成24年	158	347	148	27	14	126	1	3	1	0	27
平成25年	161	341	146	25	11	124	1	4	1	1	28

※平成24年7月の住民基本台帳法改正により平成24年以降の世帯数は外国人のみの世帯数を掲載

資料：市民課

4 住民基本台帳人口

(1) 町別人口

町名	平成23年10月1日		平成24年10月1日		平成25年10月1日	
	人口(人)	世帯数	人口(人)	世帯数	人口(人)	世帯数
総数	100,553	45,971	99,936	46,056	99,220	46,076
本庁計	72,586	32,572	72,720	32,846	72,474	32,921
向田町	382	186	376	186	376	186
東向田町	347	172	335	169	339	176
西向田町	378	194	383	204	381	200
向田本町	328	169	343	174	340	178
神田町	139	84	159	94	154	91
若松町	116	50	107	50	103	49
東開聞町	365	192	340	187	311	177
西開聞町	470	234	442	227	444	224
冷水町	697	403	698	400	704	416
宮里町	1,850	845	1,872	865	1,878	870
宮崎町	3,164	1,400	3,170	1,415	3,181	1,421
勝目町	2,128	872	2,125	870	2,122	879
山之口町	180	85	192	100	186	98
川永野町	265	119	262	119	258	120
木場茶屋町	129	65	123	61	131	61
矢倉町	527	233	557	240	546	234
尾白江町	564	243	567	245	541	234
都町	483	204	491	204	484	206
青山町	1,105	478	1,099	479	1,101	473
中福良町	737	324	722	312	690	299
隈之城町	2,476	1,052	2,481	1,059	2,465	1,055
平佐町	8,625	3,682	8,668	3,704	8,659	3,743
横馬場町	300	149	359	179	404	197
鳥追町	354	179	369	178	362	178
白和町	139	69	134	63	125	59
天辰町	1,466	658	1,555	696	1,652	743
楠元町	279	142	274	140	266	142
中村町	707	350	680	341	664	339
久住町	86	46	81	41	77	41
若葉町	129	71	128	68	127	68

町 名	平成 23 年 10 月 1 日		平成 24 年 10 月 1 日		平成 25 年 10 月 1 日	
	人口 (人)	世帯数	人口 (人)	世帯数	人口 (人)	世帯数
大 王 町	256	131	261	132	266	133
花 木 町	396	196	390	196	369	187
大小路町	1,914	916	1,884	926	1,896	926
国分寺町	1,615	657	1,607	662	1,595	674
御陵下町	4,343	1,944	4,308	1,941	4,256	1,933
宮 内 町	3,816	1,615	3,829	1,639	3,891	1,665
五 代 町	3,412	1,438	3,371	1,433	3,375	1,438
上川内町	1,111	503	1,124	502	1,123	504
中 郷 町	1,772	768	1,825	798	1,818	781
田 崎 町	1,524	584	1,587	604	1,596	612
水 引 町	1,231	583	1,199	581	1,170	581
小 倉 町	602	293	588	293	583	292
湯 島 町	508	231	507	233	498	233
網 津 町	350	176	343	176	338	172
港 町	516	251	490	241	476	235
百 次 町	2,465	1,045	2,485	1,055	2,463	1,053
永 利 町	3,979	1,680	4,110	1,731	4,126	1,740
久見崎町	400	259	400	257	402	261
寄 田 町	361	207	345	205	335	206
高 江 町	1,522	727	1,492	721	1,460	709
白 浜 町	308	140	298	138	287	136
田 海 町	1,149	526	1,129	526	1,091	519
高 城 町	2,250	1,154	2,284	1,175	2,265	1,158
陽 成 町	739	341	706	331	692	335
城 上 町	1,434	648	1,404	640	1,390	639
湯 田 町	615	332	608	345	588	333
西 方 町	426	241	408	238	397	229
東大小路町	1,262	599	1,245	597	1,202	592
原 田 町	495	237	461	234	476	238
中郷一丁目	1,068	451	1,074	459	1,100	475
中郷二丁目	465	199	477	202	460	194
中郷三丁目	546	222	533	223	538	227
中郷四丁目	502	197	555	216	579	227
中郷五丁目	319	131	301	126	302	127
樋脇支所	7,126	3,364	6,992	3,328	6,876	3,319
樋脇町市比野	3,791	1,791	3,716	1,777	3,655	1,769
樋脇町塔之原	3,091	1,444	3,035	1,424	2,998	1,426
樋脇町倉野	244	129	241	127	223	124
入来支所	5,435	2,575	5,256	2,526	5,164	2,524
入来町浦之名	2,715	1,321	2,624	1,301	2,575	1,300
入来町副田	2,720	1,254	2,632	1,225	2,589	1,224

町 名	平成 23 年 10 月 1 日		平成 24 年 10 月 1 日		平成 25 年 10 月 1 日	
	人口 (人)	世帯数	人口 (人)	世帯数	人口 (人)	世帯数
東郷支所	5,707	2,453	5,605	2,433	5,563	2,434
東郷町斧渕	3,519	1,414	3,497	1,422	3,489	1,431
東郷町南瀬	662	319	633	308	615	308
東郷町山田	519	233	505	230	500	228
東郷町鳥丸	454	198	428	193	432	192
東郷町宍野	202	93	201	92	196	92
東郷町藤川	351	196	341	188	331	183
祁答院支所	4,102	1,853	3,979	1,844	3,912	1,838
祁答院町藺牟田	1,182	560	1,125	544	1,136	546
祁答院町上手	881	394	856	387	834	385
祁答院町黒木	808	348	798	359	770	356
祁答院町下手	1,231	551	1,200	554	1,172	551
里支所	1,305	643	1,279	639	1,260	649
里 町 里	1,305	643	1,279	639	1,260	649
上甕支所	1,495	856	1,448	844	1,413	827
上甕町中甕	537	307	525	300	524	305
上甕町中野	49	28	56	32	56	33
上甕町江石	177	96	164	91	161	86
上甕町平良	288	169	283	172	273	168
上甕町小島	171	100	169	101	165	97
上甕町瀬上	210	119	192	113	177	104
上甕町桑之浦	63	37	59	35	57	34
下甕支所	2,285	1,338	2,179	1,301	2,093	1,273
下甕町手打	781	425	757	419	729	411
下甕町片野浦	165	102	159	96	157	100
下甕町瀬々野浦	199	133	189	127	177	123
下甕町青瀬	230	130	208	120	192	118
下甕町長浜	910	548	866	539	838	521
鹿島支所	512	317	478	295	465	291
鹿島町藺牟田	512	317	478	295	465	291

資料：企画政策課

(2) 地区別人口

地区コミュニティ名	平成 23 年 10 月 1 日		平成 24 年 10 月 1 日		平成 25 年 10 月 1 日	
	人口 (人)	世帯数	人口 (人)	世帯数	人口 (人)	世帯数
総 数	100,553	45,971	99,936	46,056	99,220	46,076
亀山地区	7,732	3,299	7,694	3,319	7,752	3,347
可愛地区	11,398	5,169	11,279	5,179	11,205	5,194
育英地区	4,765	1,991	4,835	2,046	4,867	2,054
川内地区	5,121	2,469	5,153	2,510	5,132	2,506
平佐西地区	12,730	5,449	12,900	5,524	13,009	5,624
平佐東地区	1,063	538	1,036	523	1,008	523
隈之城地区	11,725	5,146	11,855	5,208	11,780	5,206
永利地区	6,177	2,588	6,204	2,629	6,202	2,637
水引地区	2,933	1,409	2,853	1,396	2,787	1,381
峰山地区	1,524	727	1,492	721	1,460	709
滄浪地区	399	258	400	257	335	206
寄田地区	286	207	345	205	402	261
八幡地区	1,454	665	1,420	661	1,371	652
高来地区	2,088	1,094	2,128	1,118	2,097	1,089
城上地区	1,193	503	1,169	505	1,155	504
陽成地区	736	341	705	330	691	334
吉川地区	254	143	240	136	240	136
湯田地区	617	332	606	343	586	331
西方地区	418	241	408	238	397	229
藤本地区	254	123	236	124	222	119
野下地区	136	72	132	68	129	67
市比野地区	3,393	1,607	3,358	1,595	3,318	1,592
樋脇地区	3,047	1,415	2,983	1,393	2,947	1,397
倉野地区	242	127	239	125	220	122
副田地区	2,292	1,075	2,230	1,059	2,180	1,056
清色地区	1,714	836	1,669	816	1,665	813
朝陽地区	639	290	613	287	598	287
大馬越地区	712	338	684	330	662	334
八重地区	109	57	102	55	97	54
斧渕地区	3,516	1,416	3,509	1,428	3,501	1,437
南瀬地区	654	316	628	305	610	305
山田地区	519	236	510	233	505	231
鳥丸地区	642	287	617	279	616	278
藤川地区	352	196	341	188	331	183
黒木地区	805	348	798	359	770	356
上手地区	850	377	829	371	808	369
大村地区	865	373	844	370	826	367
轟地区	397	198	383	200	372	200
藺牟田地区	1,174	560	1,125	544	1,136	546

地区コミュニティ名	平成 23 年 10 月 1 日		平成 24 年 10 月 1 日		平成 25 年 10 月 1 日	
	人口 (人)	世帯数	人口 (人)	世帯数	人口 (人)	世帯数
里 地 区	1,298	643	1,279	639	1,260	649
上 甌 地 区	1,508	856	1,448	844	1,413	827
手 打 地 区	784	425	757	419	729	411
子 岳 地 区	166	102	159	96	157	100
西 山 地 区	161	107	152	100	140	96
内 川 内 地 区	38	26	37	27	37	27
長 浜 地 区	930	549	866	539	838	521
青 瀬 地 区	231	130	208	120	192	118
鹿 島 地 区	512	317	478	295	465	291

資料：企画政策課

5 将来推計人口

年 次	2010 年	2015 年	2020 年	2025 年	2030 年	2035 年	2040 年
合 計	99,589	96,161	92,538	88,763	85,002	81,237	77,359
0～4 歳	4,595	4,178	3,691	3,434	3,281	3,132	2,982
5～9 歳	4,839	4,455	4,077	3,603	3,354	3,205	3,059
10～14 歳	4,948	4,761	4,395	4,026	3,559	3,313	3,165
15～19 歳	4,786	4,475	4,433	4,093	3,748	3,313	3,084
20～24 歳	4,012	3,978	3,974	3,942	3,639	3,329	2,942
25～29 歳	5,066	4,256	4,187	4,182	4,142	3,829	3,504
30～34 歳	5,487	5,019	4,241	4,179	4,173	4,134	3,820
35～39 歳	5,830	5,444	4,982	4,217	4,155	4,149	4,109
40～44 歳	5,417	5,785	5,398	4,943	4,186	4,125	4,119
45～49 歳	5,992	5,365	5,729	5,346	4,898	4,149	4,089
50～54 歳	6,703	5,956	5,331	5,696	5,313	4,868	4,127
55～59 歳	7,601	6,597	5,860	5,263	5,629	5,249	4,811
60～64 歳	7,313	7,437	6,447	5,749	5,187	5,555	5,176
65～69 歳	5,633	7,106	7,186	6,248	5,590	5,068	5,432
70～74 歳	5,646	5,365	6,751	6,822	5,956	5,348	4,875
75～79 歳	5,758	5,077	4,856	6,142	6,217	5,461	4,922
80～84 歳	4,994	4,775	4,266	4,111	5,244	5,320	4,720
85～89 歳	3,081	3,595	3,526	3,188	3,105	4,011	4,089
90 歳以上	1,886	2,537	3,208	3,579	3,626	3,679	4,334

年 次	2010 年	2015 年	2020 年	2025 年	2030 年	2035 年	2040 年
総人口指数	100.0	96.6	92.9	89.1	85.4	81.6	77.7
年少人口割合 (%)	14.4	13.9	13.1	12.5	12.0	11.9	11.9
生産年齢人口割合 (%)	58.4	56.5	54.7	53.6	53.0	52.6	51.4
老年人口割合 (%)	27.1	29.6	32.2	33.9	35.0	35.6	36.7
75歳以上人口割合 (%)	15.8	16.6	17.1	19.2	21.4	22.7	23.4

資料：国立社会保障・人口問題研究所

第3 国勢調査

1 年齢別(5歳階級)人口

(1) 年齢別男女別人口

各年10月1日現在

年 齢	平成 12 年			平成 17 年			平成 22 年		
	計	男	女	計	男	女	計	男	女
総 数	105,464	49,861	55,603	102,370	48,195	54,175	99,589	47,062	52,527
0～4 歳	5,133	2,669	2,464	4,984	2,622	2,362	4,595	2,357	2,238
5～9 歳	5,608	2,859	2,749	5,027	2,640	2,387	4,839	2,523	2,316
10～14 歳	6,425	3,310	3,115	5,481	2,816	2,665	4,948	2,590	2,358
15 歳未満	17,166	8,838	8,328	15,492	8,078	7,414	14,382	7,470	6,912
15～19 歳	6,389	3,254	3,135	5,408	2,760	2,648	4,780	2,403	2,377
20～24 歳	5,083	2,504	2,579	4,730	2,239	2,491	3,986	1,920	2,066
25～29 歳	5,834	2,861	2,973	5,508	2,704	2,804	5,044	2,533	2,511
30～34 歳	5,581	2,676	2,905	5,825	2,836	2,989	5,470	2,684	2,786
35～39 歳	6,115	3,026	3,089	5,412	2,567	2,845	5,815	2,871	2,944
40～44 歳	6,835	3,396	3,439	6,021	3,001	3,020	5,404	2,588	2,816
45～49 歳	7,700	4,023	3,677	6,691	3,302	3,389	5,977	3,001	2,976
50～54 歳	7,369	3,851	3,518	7,644	3,950	3,694	6,685	3,300	3,385
55～60 歳	5,691	2,682	3,009	7,312	3,746	3,566	7,578	3,887	3,691
60～64 歳	6,115	2,830	3,285	5,712	2,683	3,029	7,291	3,703	3,588
15～64 歳	62,712	31,103	31,609	60,263	29,788	30,475	58,030	28,890	29,140
65～69 歳	6,881	3,020	3,861	5,889	2,681	3,208	5,616	2,633	2,983
70～74 歳	6,844	2,839	4,005	6,397	2,711	3,686	5,627	2,506	3,121
75～79 歳	5,295	1,988	3,307	6,040	2,357	3,683	5,735	2,331	3,404
80～84 歳	3,524	1,208	2,316	4,346	1,493	2,853	4,971	1,801	3,170
85～89 歳	2,036	618	1,418	2,428	694	1,734	3,067	888	2,179
90～94 歳	774	205	569	1,102	274	828	1,400	316	1,084
95～99 歳	200	32	168	286	60	226	412	65	347
100 歳以上	22	2	20	42	3	39	68	5	63
65 歳以上	25,576	9,912	15,664	26,530	10,273	16,257	26,896	10,545	16,351
不詳	10	8	2	85	56	29	281	157	124

資料：国勢調査

(2) 年齢別割合

(単位：%)

年 齢	平成 12 年			平成 17 年			平成 22 年		
	計	男	女	計	男	女	計	男	女
15 歳未満	16.3	17.7	15.0	15.1	16.8	13.7	14.4	15.9	13.2
15～64 歳	59.5	62.4	56.8	58.9	61.8	56.3	58.3	61.6	55.6
65 歳以上	24.2	18.9	28.2	25.9	21.3	30.0	27.0	22.5	31.2
平均年齢(歳)	43.8	41.5	45.8	45.4	43.0	47.6	46.9	44.6	49.0

資料：国勢調査

2 地域別人口の推移

各年10月1日現在

地域別	平成12年	平成17年	平成22年	増減数	
				H12~17	H17~22
総数	105,464	102,370	99,589	△3,094	△2,781
川内	73,236	72,106	71,917	△1,130	△189
樋脇	7,951	7,699	7,112	△252	△587
入来	6,454	5,930	5,317	△524	△613
東郷	5,978	6,015	5,647	37	△368
祁答院	4,625	4,414	4,020	△211	△394
里	1,517	1,405	1,260	△112	△145
上甕	2,008	1,692	1,536	△316	△156
下甕	2,803	2,545	2,289	△258	△256
鹿島	892	564	491	△328	△73

資料：国勢調査

3 地域別人口及び人口密度

平成22年10月1日現在

地域別	人口			面積 (k m ²)	人口密度 (人/km ²)
	計	男	女		
総数	99,589	47,062	52,527	683.50	145.7
川内	71,917	34,094	37,823	265.48	270.9
樋脇	7,112	3,296	3,816	64.18	110.8
入来	5,317	2,443	2,874	72.38	73.5
東郷	5,647	2,659	2,988	80.15	70.5
祁答院	4,020	1,818	2,202	82.56	48.7
里	1,260	623	637	17.31	72.8
上甕	1,536	750	786	35.13	43.7
下甕	2,289	1,142	1,147	57.63	39.7
鹿島	491	237	254	8.68	56.6

※ 面積は、国土交通省国土地理院「平成22年全国都道府県市区町村別面積調」による。

資料：国勢調査

4 産業別・男女別・15歳以上就業者

各年10月1日現在

産業別	平成12年			平成17年			平成22年		
	計	男	女	計	男	女	計	男	女
総数	49,102	28,221	20,881	47,183	26,642	20,541	44,886	25,255	19,631
第1次産業	4,591	2,706	1,885	4,356	2,697	1,659	3,260	2,162	1,098
A 農業、林業	-	-	-	-	-	-	2,877	1,832	1,045
うち農業	-	-	-	-	-	-	2,786	1,752	1,034
(A) 農業	3,906	2,154	1,752	3,878	2,276	1,602	-	-	-
(B) 林業	123	90	33	86	70	16	-	-	-
(C) 漁業	562	462	100	392	351	41	-	-	-
B 漁業	-	-	-	-	-	-	383	330	53
第2次産業	16,551	11,473	5,078	13,838	9,815	4,023	12,664	8,999	3,665
C 鉱業、採石業、砂利採取業	-	-	-	-	-	-	34	28	6
(D) 鉱業	50	44	6	35	30	5	-	-	-
D (E) 建設業	6,857	5,867	990	5,538	4,820	718	4,558	3,993	565
E (F) 製造業	9,644	5,562	4,082	8,265	4,965	3,300	8,072	4,978	3,094
第3次産業	27,834	13,980	13,854	28,783	14,020	14,763	27,847	13,435	14,412
F (G) 電気・ガス・熱供給・水道業	583	543	40	529	500	29	619	576	43
(H) 運輸・通信業	2,222	1,847	375	-	-	-	-	-	-
G (H) 情報通信業	-	-	-	160	118	42	158	95	63
H 運輸業、郵便業	-	-	-	-	-	-	1,709	1,465	244
(I) 卸売・小売業、飲食店	9,102	3,945	5,157	-	-	-	-	-	-
(I) 運輸業	-	-	-	1,613	1,392	221	-	-	-
I 卸売業、小売業	-	-	-	-	-	-	6,447	3,013	3,434
(J) 卸売・小売業	-	-	-	7,589	3,410	4,179	-	-	-
(K) (J) 金融・保険業	892	407	485	738	338	400	-	-	-
J 金融業・保険業	-	-	-	-	-	-	645	261	384
(L) (K) 不動産業	161	92	69	167	100	67	-	-	-
K 不動産業、物品賃貸業	-	-	-	-	-	-	382	258	124
(L) サービス業	12,370	5,110	7,260	-	-	-	-	-	-
L 学術研究、専門・技術サービス業	-	-	-	-	-	-	871	618	253
(M) 飲食店、宿泊業	-	-	-	2,310	705	1,605	-	-	-
M 宿泊業、飲食サービス業	-	-	-	-	-	-	2,450	765	1,685
(N) 医療、福祉	-	-	-	5,683	1,250	4,433	-	-	-

N 生活関連サービス業、娯楽業	—	—	—	—	—	—	1,546	661	885
O 教育、学習支援業	—	—	—	1,951	910	1,041	1,769	810	959
P 医療、福祉	—	—	—	—	—	—	6,280	1,455	4,825
Q (P) 複合サービス事業	—	—	—	795	539	256	495	298	197
R (Q) サービス業 (他に分類されないもの)	—	—	—	4,919	2,870	2,049	2,026	1,317	709
S (R) (M) 公務 (他に分類されるものを除く)	2,504	2,036	468	2,329	1,888	441	2,450	1,843	607
T (S) (N) 分類不能の産業	126	62	64	206	110	96	1,115	659	456

※ 平成22年の産業別は、第12回改定大分類項目、平成17年の産業別は第11回改定大分類項目、平成12年以前の産業別は第10回改定大分類項目による。 資料：国勢調査

5 人口集中地区人口・面積

各年10月1日現在

年次	人口(人)		面積(k㎡)		人口密度	
	総数	人口集中地区	全域	人口集中地区	全域	人口集中地区
平成2年	71,735	23,541	265.42	6.7	270.3	3,513.6
平成7年	73,138	22,057	265.42	6.2	275.6	3,551.9
平成12年	73,236	21,132	265.44	6.3	275.9	3,354.3
平成17年	102,370	20,042	683.50	6.18	149.8	3,243.0
平成22年	99,589	20,404	683.50	6.18	145.7	3,301.6

資料：国勢調査

6 住宅概況

平成22年10月1日現在

区分	世帯数	世帯人員	1世帯当たり 人員	1世帯当たり 延べ面積(㎡)	1人当たり 延べ面積(㎡)
住宅に住む一般世帯	40,491	95,248	2.35	—	—
主世帯	40,191	94,612	2.35	—	—
持ち家	27,925	66,778	2.39	—	—
公営公団公社の借家	2,856	7,534	2.64	—	—
民営借家	8,150	17,307	2.12	—	—
給与住宅	1,260	2,993	2.38	—	—
間借り	300	636	2.12	—	—
住宅以外に住む一般世帯	823	940	1.14	—	—

資料：国勢調査

第4 市民所得

1 市内総生産

(単位：千円、%)

産業別	実 績			構成比 22年	対前年度増加率	
	平成20年	平成21年	平成22年		21/20	22/21
市内総生産	382,119,146	385,583,080	449,145,690	1.00	0.91	16.48
第1次産業 計	5,614,475	5,410,033	6,016,431	0.01	△3.64	11.21
農 業	4,208,999	4,170,875	4,203,970	0.01	△0.91	0.79
林 業	513,200	474,736	575,717	0.00	△7.49	21.27
水 産 業	892,276	764,422	1,236,744	0.00	△14.33	61.79
第2次産業 計	103,292,905	99,912,818	161,524,058	0.36	△3.27	61.67
鉱 業	201,983	206,763	220,085	0.00	2.37	6.44
製 造 業	79,571,056	81,036,249	140,729,369	0.31	1.84	73.66
建 設 業	23,519,866	18,669,806	20,574,604	0.05	△20.62	10.20
第3次産業 計	270,876,572	278,490,488	279,580,308	0.62	2.81	0.39
電気・ガス・水道業	60,587,922	68,022,040	68,382,613	0.15	12.27	0.53
卸売・小売業	29,906,643	31,643,701	30,747,518	0.07	5.81	△2.83
金融・保険業	8,146,781	7,975,519	7,838,104	0.02	△2.10	△1.72
不動産業	38,939,514	39,867,841	40,653,754	0.09	2.38	1.97
運輸業	14,670,626	13,702,914	14,351,399	0.03	△6.60	4.73
情報通信業	6,256,714	6,435,396	6,409,949	0.01	2.86	△0.40
サービス業	61,198,044	60,903,524	61,460,839	0.14	△0.48	0.92
政府サービス生産者	42,067,330	41,147,325	40,319,216	0.09	△2.19	△2.01
対家計民間非営利サービス生産者	9,102,998	8,792,227	9,416,916	0.02	△3.41	7.11
輸入品に課される税・関税	4,366,471	3,486,034	4,061,085	0.01	△20.16	16.50
(控除) 総資本形成に係る消費税	2,031,277	1,716,293	2,036,192	0.00	△15.51	18.64

資料：市町村市民所得推計

2 市民所得の分配

(単位：千円、%)

項 目	実 績			構成比 22年	対前年度増加率	
	平成20年	平成21年	平成22年		21/20	22/21
市民所得 (分配) (A + B + C)	241,097,421	236,777,895	263,935,610	1.00	△1.79	11.47
雇用者報酬 (A)	153,995,693	149,989,821	153,887,620	0.58	△2.60	2.60
財産所得 (B)	11,098,093	10,768,730	10,168,276	0.04	△2.97	△5.58
一般政府	△857,058	△1,080,384	△1,371,342	△0.01	△26.06	△26.93
家 計	11,535,758	11,391,102	11,078,064	0.04	△1.25	△2.75
対家計民間非営利団体	419,393	458,012	461,554	0.00	9.21	0.77
企業所得 (C)	76,003,634	76,019,344	99,879,713	0.38	0.02	31.39
民間法人企業	59,108,278	58,776,530	80,810,442	0.31	△0.56	37.49
公的企業	127,302	△315,895	164,253	0.00	△348.15	152.00
個人企業	16,768,054	17,558,709	18,905,018	0.07	4.72	7.67
人口 (推計値)	100,511	100,099	99,589	—	△0.41	△0.51
一人当たり市町村市民所得 [円]	2,398,717	2,365,437	2,650,249	—	△1.39	12.04

資料：市町村市民所得推計

3 市民・県民・国民所得

項 目	実 額			対前年度増加率 (%)	
	平成 20 年	平成 21 年	平成 22 年	21/20	22/21
市民所得 (千円)	241,097,421	236,777,895	263,935,610	△1.79	11.47
県民所得 (億円)	38,944	38,771	40,884	△0.4	5.5
国民所得 (兆円)	355	343	349	△3.5	2.0
1人当たり市民所得 (千円)	2,399	2,365	2,650	△1.39	12.04
1人当たり県民所得 (千円)	2,263	2,264	2,396	0.06	5.81
1人当たり国民所得 (千円)	2,770	2,676	2,729	△3.4	2.0
1人当たり所得格差 (市/県)	106.0	104.5	110.6	△1.4	5.51
1人当たり所得格差 (市/国)	86.6	88.4	97.1	2.0	9.0

資料：市町村民所得推計

4 市町村民所得主要指標

平成 22 年度

市 名	人口(人)	総額(千円)		人口一人当たり	
		市町村内総生	市町村民所得	総生産実額(千円)	所得実額(千円)
薩摩川内市	99,589	449,145,690	263,935,610	4,510	2,650
鹿児島市	605,846	1,962,283,184	1,625,315,702	3,239	2,683
鹿屋市	105,070	325,514,963	242,790,763	3,098	2,311
枕崎市	23,638	89,465,630	56,027,724	3,785	2,370
阿久根市	23,154	63,298,531	47,016,835	2,734	2,031
出水市	55,621	148,880,350	121,240,371	2,677	2,180
指宿市	44,396	126,847,509	91,391,418	2,857	2,059
西之表市	16,951	45,922,621	34,529,548	2,709	2,037
垂水市	17,248	45,444,383	35,002,117	2,635	2,029
日置市	50,822	129,494,680	111,304,895	2,548	2,190
曾於市	39,221	113,731,368	78,067,012	2,900	1,990
霧島市	127,487	476,814,249	333,066,286	3,740	2,613
いちき串木野	31,144	93,433,480	71,572,205	3,000	2,298
南さつま市	38,704	105,481,116	78,135,751	2,725	2,019
志布志市	33,034	122,147,903	75,194,484	3,698	2,276
奄美市	46,121	128,095,293	97,913,445	2,777	2,123
南九州市	39,065	123,105,290	81,465,870	3,151	2,085
伊佐市	29,304	110,409,973	71,300,620	3,768	2,433
姪良市	74,809	164,405,736	169,120,735	2,198	2,261

※ 人口は、鹿児島県毎月推計人口調査（10月1日現在）を基準とした推計人口を利用。

資料：市町村民所得推計

第5 産業経済

1 農業

(1) 経営耕地面積

(単位：ha)

年次		計	田	畑	樹園地
平成 2年	総農家	4,958	3,558	1,058	342
	販売農家	4,313	3,058	927	328
平成 7年	総農家	4,273	3,117	880	276
	販売農家	3,709	2,669	781	259
平成12年	総農家	3,704	2,746	742	216
	販売農家	3,176	2,334	641	201
平成17年	総農家	3,294	—	—	—
	販売農家	2,727	1,997	526	204
平成22年	総農家	3,109	—	—	—
	販売農家	1,898	1,898	502	193

資料：農林業センサス

(2) 経営耕地面積 規模別農家数

(単位：戸数)

年次	総数	自給の農家	例外規定販売農家	0.3～0.5ha	0.5～1.0ha	1.0ha以上
平成 2年	9,095	3,386	65	2,083	2,392	1,169
平成 7年	7,710	2,979	65	1,712	1,935	1,019
平成12年	6,551	2,729	48	1,328	1,556	890
平成17年	5,924	3,021	48	875	1,223	757
平成22年	5,170	2,747	36	662	1,012	713

資料：農林業センサス

(3) 専業別農家数 (販売農家)

(単位：戸数)

年次	総数	専業	兼業計	第1種	第2種
平成 2年	5,709	1,419	4,290	904	3,386
平成 7年	4,731	1,197	3,534	830	2,704
平成12年	3,822	1,159	2,663	431	2,232
平成17年	2,903	1,118	1,785	312	1,473
平成22年	2,423	1,085	1,338	208	1,130

資料：農林業センサス

- ※ 自給の農家：経営耕地面積が30a未満かつ農産物販売金額が50万円未満の農家
 販売農家：経営耕地面積が30a以上又は農産物販売金額が50万円以上の農家
 例外規定販売農家：経営耕地面積が30a未満かつ農産物販売金額が50万円以上の農家

(4) 農家人口

ア 総農家

(単位：人)

年次	総数	0～14歳	15～19歳	20～29歳	30～59歳	60歳以上
平成22年	29,851	3,879	1,618	2,202	11,227	10,925
平成27年	24,216	2,382	1,247	1,585	8,406	10,596
平成12年	20,177	1,778	1,124	1,336	6,354	9,585

※平成17年以降は調査票簡素化により不詳

資料：農林業センサス

イ 販売農家

(単位：人)

年次	総数	0～14歳	15～19歳	20～29歳	30～59歳	60歳以上
平成12年	12,673	—	—	—	—	—
平成17年	9,169	657	483	636	2,831	4,562
平成22年	6,993	394	255	465	2,075	3,804

資料：農林業センサス

(5) 農地転用の状況

(単位：件、a)

年次	計		宅地に転用		公共用地等に転用		山林に転用	
	件数	面積	件数	面積	件数	面積	件数	面積
平成22年	262	1,792	129	536	18	210	36	370
平成23年	240	1,622	142	781	11	56	12	137
平成24年	264	1,697	177	819	11	93	10	73

年次	その他		許可不要の転用		農業経営基盤強化促進法による転用	
	件数	面積	件数	面積	件数	面積
平成22年	44	460	35	216	0	0
平成23年	62	506	13	142	0	0
平成24年	48	468	18	244	0	0

資料：薩摩川内市農業委員会

(6) 主要農産物別栽培面積・収穫量

(単位：ha、t)

年次	水稲		ラッキョウ		ゴボウ		やまのいも	
	栽培面積	収穫量	栽培面積	収穫量	栽培面積	収穫量	栽培面積	収穫量
平成22年	2,152	10,330	19	240	24	273	8	96
平成23年	2,264	11,050	16	238	21	198	8	81
平成24年	2,160	10,210	19	276	25	220	8	90

年次	イチゴ		ゴーヤー	
	栽培面積	収穫量	栽培面積	収穫量
平成22年	7	171	15	299
平成23年	5	99	10	168
平成24年	5	94	10	146

資料：農政課

(7) 果樹栽培面積・収穫量

(単位：h a、t)

年次	温州みかん		サワーポメロ		ハウスきんかん		ブドウ	
	栽培面積	収穫量	栽培面積	収穫量	栽培面積	収穫量	栽培面積	収穫量
平成22年	85	1,200	11	132	13	260	23	196
平成23年	69	784	10	200	15	304	26	209
平成24年	65	736	9	180	15	223	24	230

資料：農政課

(8) 茶生産量及び工場数

(単位：h a、t)

年次	茶栽培面積	年間			製茶工場数
		延摘採面積	生葉収穫量	荒茶生産量	
平成22年	116	114	1,245	283	13
平成23年	116	114	1,500	286	13
平成24年	116	114	1,830	366	13

資料：農政課

(9) 家畜家きん飼養頭羽数と飼養戸数

年次	牛				馬		豚		鶏			
	乳用牛		肉用牛		戸数	頭数	戸数	頭数	卵用鶏		肉用鶏	
	戸数	頭数	戸数	頭数					戸数	羽数	戸数	羽数
平成22年	4	149	492	14,929	1	8	11	9,525	3	23,600	37	1,663,400
平成23年	4	158	445	15,169	4	64	9	7,642	4	20,950	39	1,815,220
平成24年	4	148	419	14,370	4	56	9	8,614	3	20,417	40	1,879,319

資料：畜産課

(10) 牛乳搾乳量及び処理状況

年次	搾乳戸数	搾乳頭数	搾乳量(t)	販売量(t)	自家飲料(t)
平成22年	4	90	728.5	714	14.5
平成23年	4	107	771.6	756.9	14.7
平成24年	4	105	784.7	770.1	14.6

資料：畜産課

(11) 鶏卵採卵量

年次	養育戸数	生産量(t)	金額(千円)	単価(円/kg)
平成22年	3	361	66,207	183
平成23年	4	321	62,948	196
平成24年	3	312	56,026	179

資料：畜産課

(12) ブロイラー経営状況

年次	養育戸数	生産量(羽)	金額(千円)	単価(円)
平成22年	37	8,505,415	3,334,122	392
平成23年	39	8,894,578	3,436,864	386
平成24年	40	9,509,354	3,275,022	344

資料：畜産課

2 林業

(1) 利用地別林野面積

(単位：h a)

年次	総面積	針葉樹		広葉樹		竹林
		人工林	天然林	人工林	天然林	
平成22年	40,681	19,049	44	720	18,487	1,698
平成23年	40,681	19,049	44	704	18,503	1,698
平成24年	40,681	19,049	44	704	18,503	1,698

年次	災害跡地伐採跡地	末木立地	困難地更新	特殊樹林	その他
平成22年	124	303	101	155	0
平成23年	124	303	101	155	0
平成24年	124	303	101	155	0

資料：林務水産課

(2) 所有形態別林野面積

ア 国有林

(単位：h a)

年次	計	林野庁	官行造林地	文部科学省	その他省庁
平成22年	4,026	3,327	573	0	126
平成23年	4,027	3,328	573	0	126
平成24年	4,027	3,329	572	0	126

資料：林務水産課

イ 公私有林

(単位：h a)

年次	計	県営林	市有林	私有林
平成22年	40,681	410	5,785	34,486
平成23年	40,681	410	5,785	34,485
平成24年	40,681	410	5,785	34,485

資料：林務水産課

(3) 特用林産物生産高

(単位：千円)

年次	くり実	きのこ類		竹林		タケノコ
		生しいたけ	乾しいたけ	モウソウ	ホテイ	
平成22年	182	28,148	2,462	1,337	1,646	110,893
平成23年	180	28,434	2,610	1,485	1,800	86,820
平成24年	191	15,810	931	20,713	1,560	122,060

資料：林務水産課

(4) 狩猟者登録数

年次	綱・わな猟	第一種銃猟	第二種銃猟
平成22年	97	227	3
平成23年	124	214	3
平成24年	127	192	1

資料：林務水産課

3 漁業

(1) 漁業経営体数

年 度	海面漁業				内水面漁業			
	計	個人	会社	従事世帯数	計	個人	会社	従事世帯数
平成 22 年度	395	376	19	200	21	21	-	-
平成 23 年度	293	273	20	200	21	21	-	-
平成 24 年度	290	271	19	197	21	21	-	-

資料：林務水産課

(2) 水産養殖業経営体数

年 度	計	個人	会社	従事世帯数	養殖面積(m ²)
平成 22 年度	27	17	10	150	114,577
平成 23 年度	24	13	11	89	112,908
平成 24 年度	23	13	10	78	109,322

資料：林務水産課

(3) トン数別漁船隻数

年 度	総数	無動力船	動 力 船					
			計	3 t 未満	3～5 t 未満	5～10 t 未満	10～20 t 未満	20 t 以上
平成 22 年度	948	4	944	705	137	70	32	-
平成 23 年度	904	4	900	664	122	79	35	-
平成 24 年度	940	4	936	693	133	74	36	-

資料：林務水産課

(4) 漁獲物水揚高調

ア 海面漁業

(単位：kg、千円)

種 別	平成 22 年度		平成 23 年度		平成 24 年度	
	水揚高	金額	水揚高	金額	水揚高	金額
計	2,865,001	2,666,559	2,768,254	2,257,701	2,540,488	2,571,738
きびなご	692,764	303,872	591,312	257,861	672,626	278,415
片口いわし	501,300	100,547	386,000	76,333	428,200	99,341
かじき類	54,021	38,321	6,082	7,219	13,426	11,847
あじ類	119,446	78,674	310,866	72,858	79,676	50,467
さば類	19,153	9,577	38,124	9,296	67,377	9,273
ぶり類	178,826	86,806	318,529	152,985	179,238	72,917
たい類	123,770	110,899	155,045	139,110	140,820	124,597
瀬物類	17,235	17,570	29,086	26,135	26,894	31,498
その他ふぐ	10,587	3,587	29,592	7,895	1,367	3,911
ひらめ	4,108	7,312	4,234	7,377	4,664	7,671
まぐろ類	766,992	1,594,587	510,893	1,285,479	599,773	1,699,993
えび類	52,913	72,912	54,899	71,144	37,661	63,901
いか類	27,620	16,061	32,553	20,103	26,179	17,860
海藻類	3,453	1,849	4,320	2,753	4,559	2,380
貝類	3,935	8,311	2,409	7,204	2,145	4,367
その他	288,878	215,674	294,310	113,949	255,883	93,300

資料：林務水産課

イ 内水面漁業

(単位：kg、千円)

種 別	平成 22 年度		平成 23 年度		平成 24 年度	
	水揚高	金額	水揚高	金額	水揚高	金額
計	12,471	72,380	9,340	47,276	6,020	25,475
しらすうなぎ	101	49,789	35	30,554	20	16,927
こ い	250	112	125	50	200	90
ぼ ら	320	30	0	0	50	8
ち ん	480	206	480	192	0	0
ふ な	40	20	20	10	50	15
う なぎ	3,200	9,600	1,600	4,800	750	2,850
い の こ	60	30	60	30	0	0
す ず き	70	63	70	63	0	0
こ の し ろ	180	18	90	9	0	0
せ い ご	20	12	10	8	0	0
あ ゆ	2,500	5,000	2,500	5,000	700	1,260
か に	3,500	5,775	3,500	5,750	3,500	3,325
え び	750	825	150	250	500	900
し じ み	1,000	900	700	560	250	100
そ の 他	0	0	0	0	0	0

資料：林務水産課

ウ 水産養殖業

(単位：kg、千円)

種 別	平成 22 年度		平成 23 年度		平成 24 年度	
	水揚高	金額	水揚高	金額	水揚高	金額
計	842,531	1,740,043	754,714	1,919,423	677,412	2,016,213
成 鰻	663,183	1,442,540	604,996	1,692,300	501,106	1,764,082
ヒ ラ メ	158,908	182,008	130,257	127,783	164,206	182,121
ク ル マ エ ビ	19,940	115,080	19,461	99,340	12,000	70,000
の り	500	415	0	0	100	10

資料：林務水産課

4 事業所

(1) 産業大分類別事業所数・従業者数・1事業所あたり従業者数

産業大分類	事業所数		従業者数		1事業所 当たり 従業者数 (人)
		全産業に 占める割合 (%)	(人)	全産業に 占める割合 (%)	
全 産 業	4,405	100.0	40,986	100.0	9.3
農林漁業	73	1.7	491	1.2	6.7
鉱業，採石業，砂利採取業	4	0.1	20	0.0	5
建設業	467	10.6	4,371	10.7	9.4
製造業	245	5.6	8,674	21.2	35.4
電気・ガス・熱供給・水道業	11	0.2	635	1.5	57.7
情報通信業	19	0.4	58	0.1	3.1
運輸業，郵便業	112	2.5	1,756	4.3	15.7
卸売業，小売業	1,235	28.0	7,889	19.2	6.4
金融業，保険業	69	1.6	634	1.5	9.2
不動産業，物品賃貸業	165	3.7	614	1.5	3.7
学術研究，専門・技術サービス業	127	2.9	662	1.6	5.2
宿泊業，飲食サービス業	614	13.9	3,658	8.9	6
生活関連サービス業，娯楽業	442	10.0	1,643	4.0	3.7
教育，学習支援業	105	2.4	665	1.6	6.3
医療，福祉	357	8.1	6,684	16.3	18.7
複合サービス事業	70	1.6	508	1.2	7.3
サービス業（他に分類されないもの）	290	6.6	2,024	4.9	7

資料：平成24年経済センサス-活動調査

産業大分類	事業所数		従業者数		1事業所 当たり 従業者数 (人)
		全産業に 占める割合 (%)	(人)	全産業に 占める割合 (%)	
全 産 業	4,949	100.0	45,543	100.0	9.2
農林漁業	80	1.6	504	1.1	6.3
鉱業，採石業，砂利採取業	6	0.1	42	0.1	7.0
建設業	502	10.1	4,656	10.2	9.3
製造業	261	5.3	8,269	18.2	31.7
電気・ガス・熱供給・水道業	10	0.2	613	1.3	61.3
情報通信業	25	0.5	112	0.2	4.5
運輸業，郵便業	124	2.5	2,072	4.5	16.7
卸売業，小売業	1,378	27.8	8,355	18.3	6.1
金融業，保険業	75	1.5	727	1.6	9.7
不動産業，物品賃貸業	160	3.2	580	1.3	3.6
学術研究，専門・技術サービス業	153	3.1	928	2.0	6.1
宿泊業，飲食サービス業	667	13.5	4,032	8.9	6.0
生活関連サービス業，娯楽業	478	9.7	1,792	3.9	3.7
教育，学習支援業	195	3.9	1,902	4.2	9.8
医療，福祉	364	7.4	6,399	14.1	17.6
複合サービス事業	69	1.4	548	1.2	7.9
サービス業（他に分類されないもの）	329	6.6	1,928	4.2	5.9
公務（他に分類されるものを除く）	73	1.5	2,084	4.6	28.5

資料：平成21年経済センサス-基礎調査

(2) 地域別・産業大分類別事業所数及び従業者数

地域別	総数		農業、林業、漁業		鉱業、砕石業 砂利採取業		建設業	
	事業所数	従業者数	事業所数	従業者数	事業所数	従業者数	事業所数	従業者数
総数	4,405	40,986	73	491	4	20	467	4,371
川内	3,279	32,529	24	163	2	14	339	3,460
樋脇	291	2,595	11	72	0	0	34	199
入来	204	2,021	19	95	2	6	22	195
東郷	151	1,147	9	63	0	0	14	90
祁答院	153	1,104	6	37	0	0	22	145
里	96	490	0	0	0	0	11	83
上甕	70	395	1	25	0	0	7	78
下甕	134	590	2	23	0	0	13	104
鹿島	27	115	1	13	0	0	5	17

地域別	製造業		電気・ガス・ 熱供給・水道業		情報通信業		運輸業、郵便業	
	事業所数	従業者数	事業所数	従業者数	事業所数	従業者数	事業所数	従業者数
総数	245	8,674	11	635	19	58	112	1,756
川内	172	6,805	9	631	17	53	72	1,483
樋脇	25	568	0	0	0	0	4	42
入来	10	795	0	0	1	4	6	71
東郷	14	187	0	0	0	0	4	37
祁答院	11	232	0	0	1	1	2	11
里	7	51	0	0	0	0	6	26
上甕	2	11	2	4	0	0	3	40
下甕	4	25	0	0	0	0	11	35
鹿島	0	0	0	0	0	0	4	11

地域別	卸売業・小売業		金融業・保険業		不動産業 物品賃貸業		学術研究 専門・技術サービス業	
	事業所数	従業者数	事業所数	従業者数	事業所数	従業者数	事業所数	従業者数
総数	1,235	7,889	69	634	165	614	127	662
川内	928	6,461	58	584	155	575	115	627
樋脇	72	356	3	18	1	2	4	16
入来	54	271	2	12	2	5	1	9
東郷	46	316	2	6	2	5	1	2
祁答院	44	154	1	3	1	3	5	7
里	27	104	1	0	3	23	0	0
上甕	20	82	1	6	0	0	0	0
下甕	39	132	1	5	1	1	1	1
鹿島	5	13	0	0	0	0	0	0

地域別	宿泊業、飲料サービス業		生活関連サービス娯楽業		教育、学習支援業		医療、福祉	
	事業所数	従業者数	事業所数	従業者数	事業所数	従業者数	事業所数	従業者数
総 数	614	3,658	442	1,643	105	665	357	6,684
川 内	474	2,935	308	1,224	93	628	272	4,874
樋 脇	47	326	38	138	6	10	29	770
入 来	17	80	28	95	4	24	15	242
東 郷	10	98	20	40	1	2	13	230
祁 答 院	11	65	15	84	1	1	15	302
里	12	33	12	26	0	0	7	101
上 甕	8	20	8	12	0	0	2	48
下 甕	33	96	12	23	0	0	2	80
鹿 島	2	5	1	1	0	0	2	37

地域別	複合サービス事業		サービス業 (他に分類されないもの)		公務 (他に分類されないもの)	
	事業所数	従業者数	事業所数	従業者数	事業所数	従業者数
総 数	70	508	290	2,024	—	—
川 内	27	279	214	1,733	—	—
樋 脇	7	34	10	44	—	—
入 来	4	23	17	94	—	—
東 郷	5	25	10	46	—	—
祁 答 院	8	39	10	20	—	—
里	3	35	7	8	—	—
上 甕	6	26	10	43	—	—
下 甕	7	34	8	31	—	—
鹿 島	3	13	4	5	—	—

資料：平成24年経済センサス活動調査

地域別	総数		農業、林業、漁業		鉱業、砕石業 砂利採取業		建設業	
	事業所数	従業者数	事業所数	従業者数	事業所数	従業者数	事業所数	従業者数
総数	4,949	45,543	80	504	6	42	502	4,656
川内	3,562	35,384	24	158	4	31	340	3,541
樋脇	341	2,824	19	124	1	8	41	249
入来	244	2,323	18	71	1	3	24	180
東郷	187	1,428	8	68	0	0	20	104
祁答院	202	1,309	7	41	0	0	31	186
里	110	560	0	0	0	0	18	112
上甕	91	543	1	2	0	0	8	110
下甕	171	961	2	25	0	0	14	152
鹿島	41	211	1	15	0	0	6	22

地域別	製造業		電気・ガス・ 熱供給・水道業		情報通信業		運輸業、郵便業	
	事業所数	従業者数	事業所数	従業者数	事業所数	従業者数	事業所数	従業者数
総数	261	8,269	10	613	25	112	124	2,072
川内	187	6,373	9	601	23	109	80	1,758
樋脇	19	548	0	0	0	0	5	53
入来	13	892	0	0	0	0	6	60
東郷	15	136	0	0	0	0	4	54
祁答院	14	226	0	0	1	1	2	13
里	6	40	0	0	0	0	5	24
上甕	1	1	1	12	1	2	5	48
下甕	6	53	0	0	0	0	12	49
鹿島	0	0	0	0	0	0	5	13

地域別	卸売業・小売業		金融業・保険業		不動産業 物品賃貸業		学術研究 専門・技術サービス業	
	事業所数	従業者数	事業所数	従業者数	事業所数	従業者数	事業所数	従業者数
総数	1,378	8,355	75	727	160	580	153	928
川内	1,018	6,702	63	676	151	555	132	824
樋脇	86	443	3	16	0	0	6	26
入来	66	301	2	14	2	4	2	12
東郷	55	372	2	5	2	4	3	14
祁答院	51	172	1	3	1	4	5	8
里	30	104	1	1	3	11	0	0
上甕	25	109	2	7	0	0	2	35
下甕	40	127	1	5	1	2	3	9
鹿島	7	25	0	0	0	0	0	0

地域別	宿泊業、飲料サービス業		生活関連サービス娯楽業		教育、学習支援業		医療、福祉	
	事業所数	従業者数	事業所数	従業者数	事業所数	従業者数	事業所数	従業者数
総 数	667	4,032	478	1,792	195	1,902	364	6,399
川 内	518	3,291	324	1,213	128	1,344	265	4,747
樋 脇	46	349	44	180	17	87	29	577
入 来	18	78	33	113	14	173	15	234
東 郷	9	61	22	130	10	88	15	222
祁 答 院	13	74	21	99	7	68	18	278
里	12	47	11	22	3	25	7	104
上 甕	8	21	8	13	5	31	4	72
下 甕	39	103	13	20	9	68	6	92
鹿 島	4	8	2	2	2	18	5	73

地域別	複合サービス事業		サービス業 (他に分類されないもの)		公務 (他に分類されないもの)	
	事業所数	従業者数	事業所数	従業者数	事業所数	従業者数
総 数	69	548	329	1,928	73	2,084
川 内	29	340	232	1,646	35	1,475
樋 脇	7	37	13	74	5	53
入 来	5	35	21	70	4	83
東 郷	5	26	13	43	4	101
祁 答 院	8	38	15	26	7	72
里	3	24	8	15	3	31
上 甕	5	17	9	22	6	41
下 甕	5	21	14	27	6	208
鹿 島	2	10	4	5	3	20

資料：平成21年経済センサス-基礎調査

5 商工業 ※県統計課から情報聴取

(1) 工業の従業者規模別事業所数の推移

規模別	事業所数			対前年比 (%)			構成比 (%)		
	H22	H23	H24	H22	H23	H24	H22	H23	H24
計	145	198	148	98.6	136.6	74.7	100.0	100.0	100.0
1～3人	—	56	—	—	—	—	—	—	—
4人～9人	54	49	50	94.7	90.7	102.0	37.2	34.5	33.8
10人～19人	44	40	46	100.0	90.9	115.0	30.3	28.2	31.1
20人～29人	14	18	20	93.3	128.6	111.1	9.7	12.7	13.5
30人～49人	13	13	15	108.3	100.0	115.4	9.0	9.2	10.1
50人～99人	10	13	10	100.0	130.0	76.9	6.9	9.2	6.8
100人～199人	5	4	3	125.0	80.0	75.0	3.4	2.8	2.0
200人～299人	2	3	3	66.7	150.0	100.0	1.4	2.1	2.0
300人以上	3	2	1	150.0	66.7	50.0	2.1	1.4	0.7

※ 平成22、24年は1～3人の事業所については調査なし。

資料：平成22年及び平成24年は工業統計調査，平成23年は経済センサス-活動調査

(2) 工業の従業者規模別従業者数の推移

規模別	従業者数(人)			対前年比 (%)			構成比 (%)		
	H22	H23	H24	H22	H23	H24	H22	H23	H24
総数	8,498	8,502	7,576	107.8	100.0	89.1	100.0	100.0	100.0
1～3人	—	120	—	—	—	—	—	—	—
4人～9人	332	286	321	88.1	86.1	112.2	3.9	3.4	4.2
10人～19人	628	544	626	102.6	86.6	115.1	7.4	6.5	8.3
20人～29人	340	440	481	91.9	129.4	109.3	4.0	5.2	6.3
30人～49人	487	491	590	107.7	100.8	120.2	5.7	5.9	7.8
50人～99人	713	906	720	105.0	127.1	79.5	8.4	10.8	9.5
100人～199人	665	554	424	140.9	83.3	76.5	7.8	6.6	5.6
200人～299人	527	854	780	71.0	162.0	91.3	6.2	10.2	10.3
300人以上	4,806	4,307	3,634	115.1	89.6	84.4	56.6	51.4	48.0

※ 平成22、24年は1～3人の事業所については調査なし。

資料：平成22年及び平成24年は工業統計調査，平成23年は経済センサス-活動調査

(3) 業種別製造品出荷額

(単位：人、万円)

区 分	平成 23 年			平成 24 年		
	事業所数	従業者数	製造品出荷額等	事業所数	従業者数	製造品出荷額等
総 数	142	8,382	19,532,712	148	7,576	17,808,123
食 料	35	1,026	1,335,116	43	1,032	1,582,321
飲 料	9	190	710,237	8	222	669,539
織 維	1	13	X	2	22	X
木 材	4	65	129,513	6	94	184,903
家 具	2	44	X	4	46	51,585
紙	4	458	2,900,685	3	302	2,345,812
印 刷	9	137	101,076	8	128	92,590
化 学	4	44	203,075	4	44	202,099
石 油	1	5	X	1	11	X
プラスチック	6	84	119,340	6	88	113,094
窯 業	18	4,041	10,123,620	17	4,042	10,061,320
鉄 鋼	1	6	X	1	14	X
非 鉄	—	—	—	—	—	—
金 属	13	347	648,798	13	353	655,163
はん用	3	73	97,721	2	59	X
生 産	16	269	456,194	13	248	356,199
電 子	6	1,191	2,243,283	7	581	1,088,737
電 気	5	306	352,300	4	199	210,739
その他	5	83	58,156	6	91	70,662

※ 平成 22、24 年は 1～3 人の事業所については調査なし。

資料：平成 22 年及び平成 24 年は工業統計調査、平成 23 年は経済センサス-活動調査

(4) 商店の概況(飲食店を除く)

平成 19 年 6 月 1 日現在 (単位：人、百万円)

業 種	商店数	従業者数	年間販売額	1店当たり 従業者数	1店当たり 年間販売額
卸 売 業 計	214	1,504	72,806	7.0	340
各種商品	3	13	295	4.3	98
繊維・衣服等	1	49	X	49.0	X
飲食料品	53	485	13,854	9.2	261
建築、鉱物・金属材料等	64	372	25,966	5.8	406
機械器具	53	341	12,415	6.4	234
その他の卸売業	40	244	X	6.1	X
小 売 業 計	1,139	6,004	87,101	5.3	76
各種商品	9	325	7,043	36.1	783
織物・衣服・身の回り品	109	453	5,505	4.2	51
飲食料品	434	2,453	28,561	5.7	66
自動車・自転車	91	517	10,745	5.7	118
家具・じゅう器・機械器具	105	406	7,516	3.9	72
その他の小売業	391	1,850	27,732	4.7	71
合 計	1,353	7,508	159,907	5.5	118

資料：商業統計調査

(5) 魚市場取扱高

(単位：kg、千円)

区 分	平成 22 年度		平成 23 年度		平成 24 年度	
	数量	数量	数量	金額	数量	金額
計	54,940	47,901	52,380	44,330	47,370	40,191
い わ し	1,862	475	1,481	341	1,464	365
ぶ り	9,164	11,619	11,845	12,076	9,803	9,331
た い	8,019	6,944	7,713	6,809	6,624	6,790
あ じ	4,891	3,922	4,068	3,539	3,686	3,258
まぐろ・かじき	1,352	1,926	1,030	1,609	870	1,514
さ ば	1,771	616	2,302	633	1,845	534
か つ お	547	399	1,550	565	1,633	710
そ の 他	25,193	20,429	20,837	17,611	19,945	16,594
貝 類	2,141	1,571	1,554	1,147	1,500	1,095

資料：川内魚市場

6 観光

(1) 延べ入込客数

年 次	延 べ 入込客数		延 べ 宿泊者数		計	
		うち甌島地域		うち甌島地域		うち甌島地域
平成 22 年	2,118,604	8,137	325,102	36,733	2,443,706	44,870
平成 23 年	2,309,751	22,633	334,344	36,019	2,644,095	58,652
平成 24 年	2,391,602	26,727	264,950	32,099	2,656,552	58,826

資料：観光・シティセールス課

7 金融

(1) 金融機関別店舗数

平成 25 年 4 月 1 日現在

計	都市・地方銀行		信用金庫		第二地方銀行	
	本店	支店	本店	支店	本店	支店
17(19)	0	4(5)	0	6(1)	0	5

農 協	漁 協	日本政策金融公庫	労働金庫	貸金業者
0(11)	(2)	1	1	0

※ () 書きは代理店、出張所並びに支所数で外書き。

資料：鹿児島県統計年鑑

※ 平成 20 年 10 月より、国民生活金融公庫が廃止となり、日本政策金融公庫が発足

※ 第二地方銀行は、従来の相互銀行である。

(2) 金融機関別預金高

各年度末現在 (単位：千円)

年 度	計	普通銀行	信用金庫・その他 の金融機関
平成 22 年度	261,777,194	192,040,095	69,737,099
平成 23 年度	269,597,598	199,833,754	69,763,844
平成 24 年度	274,872,288	204,036,381	70,835,907

※ゆうちょ銀行データは公表されないため含まない。

資料：市内各金融機関

(3) 金融機関別貸付残高

各年度末現在 (単位: 千円)

年 度	計	普通銀行	信用金庫・その他 の金融機関
平成 22 年度	163,913,551	127,968,513	35,945,038
平成 23 年度	162,604,742	127,015,883	35,588,859
平成 24 年度	168,796,212	133,365,066	35,431,146

※ゆうちょ銀行データは公表されないため含まない。

資料: 市内各金融機関

(4) 農業協同組合の信用事業状況

各年度末現在 (単位: 千円)

年 度	組合員数	口 数	出資金	借入金	貯 金	貸付金
平成 22 年度	10,465	1,666,608	1,666,608	21,233	61,484,988	19,999,427
平成 23 年度	10,124	1,651,505	1,651,505	15,102	60,683,606	19,115,575
平成 24 年度	9,873	1,616,492	1,616,492	8,708	61,346,227	21,137,738

資料: 北さつま農業協同組合

8 電気・ガス

(1) 発生電力量

ア 火力発電所

(単位: 日、千 kwh)

年 度	1号機			2号機		
	平成 22 年度	平成 23 年度	平成 24 年度	平成 22 年度	平成 23 年度	平成 24 年度
操業日数	77	194	329	157	289	319
電力量	457,494	1,337,831	2,733,566	742,402	1,784,630	2,669,828

資料: 九州電力(株)

イ 原子力発電所

(単位: 日、千 kwh)

年 度	1号機			2号機		
	平成 22 年度	平成 23 年度	平成 24 年度	平成 22 年度	平成 23 年度	平成 24 年度
操業日数	320	40	—	278	154	—
電力量	7,093,126	883,235	—	6,096,734	3,394,823	—

資料: 九州電力(株)

ウ 内燃力発電所

(単位: 千 kwh)

年 度	平成 22 年度	平成 23 年度	平成 24 年度
電力量	38,316	36,547	35,978

※ 内燃力発電所とは、甑島地域の電力を示している。

資料: 九州電力(株)

(2) 電灯・電力の需要状況 (川内営業所管内分)

ア 特定規模需要以外

(単位: 千 kwh)

年 度	電 灯		低圧電力	
	口 数	使用電力量	口 数	使用電力量
平成 22 年度	85,149	360,014	7,702	66,229
平成 23 年度	85,206	347,350	7,600	64,098
平成 24 年度	85,232	341,280	7,524	61,496

イ 特定規模需要（自由化対象お客様）（単位：千 kwh）

年 度	業務用電力 (使用電力)	産業用電力 (使用電力)	大口電力 (使用電力)
平成 22 年度	201,130	119,893	486,273
平成 23 年度	192,239	117,294	449,069
平成 24 年度	188,501	119,773	430,829

※ 川内営業所管内分とは薩摩川内市・いちき串木野市・さつま町を含む。

※ 自由化対象お客さまとは供給電圧 6 千 VA 以上のお客さま。

資料：九州電力（株）

(3) 都市ガス利用状況

(単位：戸、m³)

年 次	計		家 庭		商 業	
	需要戸数	使用量	需要戸数	使用量	需要戸数	使用量
平成 22 年	7,231	2,050,079	6,515	1,075,095	570	423,343
平成 23 年	7,184	1,995,023	6,475	1,042,701	560	406,318
平成 24 年	7,231	1,964,732	6,530	1,048,594	552	387,270

年 次	そ の 他		1 日 平 均		設備 戸数	導管延長 (m)	
	需要戸数	使用量	需要戸数	使用量		本支管	屋内管
平成 22 年	146	551,641	7,298	5,617	8,787	150,944	211,632
平成 23 年	149	546,004	7,230	5,466	8,805	153,002	213,567
平成 24 年	149	528,868	7,212	5,383	8,843	152,606	215,772

※ 川内地域のみの資料

資料：南日本ガス（株）

第 6 社会福祉

1 老人福祉

(1) 老人福祉施設数

平成 25 年 1 2 月 1 日現在

地域別	高齢者福祉 センター	養護老人 ホーム	在宅介護支援 センター	生活支援 ハウス	老人憩い の家	高齢者ふれあい センター	ゲート ボール場
総 数	2	3	13	3	1	2	2
川 内		1	9	1	1		1
樋 脇		1	1				1
入 来	1		1				
東 郷			1				
祁答院			1				
里				1			
上 甕	1					1	
下 甕		1				1	
鹿 島				1			

資料：高齢・介護福祉課

(2) 市立養護老人ホーム入所者（甌島敬老園） 各年度4月1日現在

年 度	総 数	男	女
平成 23 年度	42	10	32
平成 24 年度	44	12	32
平成 25 年度	50	13	37

資料：高齢・介護福祉課

(3) 居宅サービス事業者数

平成26年1月1日現在

地域別	訪問 介護	訪問入 浴介護	訪問 看護	訪問 リハビリ	福祉用 具貸与	福祉用 具販売	通所 介護	通所 リハビリ セッション	短期入所 生活介護	短期入所 療養介護	指定居宅 介護支援 事業所	特定施設 入居者 生活介護
総数	28	4	7	1	8	9	28	17	17	9	39	1
川内	20	3	6		6	7	18	13	8	5	31	
樋脇	2		1	1			3	1	1	2	1	1
入来	1	1					1	1	1	1	1	
東郷	2						1	1	1	1	2	
祁答院	1				1	1	2	1	2		2	
里	1						1		1		1	
上甌					1	1	1		1			
下甌	1						1		1		1	
鹿島									1			

※ 訪問看護・訪問リハビリは、医療機関でも実施

資料：高齢・介護福祉課

(4) 地域密着型サービス

平成26年1月1日現在

地域別	小規模多機能型居宅介護		認知症対応型通所介護		認知症対応型共同生活介護		地域密着型特別養護老人ホーム	
	事業者数	定員	事業者数	定員	事業者数	定員	事業者	定員
総 数	7	163	11	126	17	261	2	58
川 内	3	67	6	70	12	171	1	29
樋 脇			2	20	1	18		
入 来	1	25			1	18		
東 郷	2	49	1	12	1	18		
祁答院	1	22	2	24	1	18	1	29
里					1	18		
上 甌								
下 甌								
鹿 島								

資料：高齢・介護福祉課

(5) 施設サービス

平成26年1月1日現在

地域別	特別養護老人ホーム		介護老人保健施設		介護療養型医療施設	
	事業者数	定員	事業者数	定員	事業者数	定員
総数	15	810	5	395	4	68
川内	6	390	3	230	2	20
樋脇	1	70	1	75	1	44
入来	1	50			1	4
東郷	1	50	1	90		
祁答院	2	130				
里	1	30				
上甕	1	30				
下甕	1	30				
鹿島	1	30				

資料：高齢・介護福祉課

2 児童福祉

(1) 保育所の概要

ア 保育所数等

平成25年10月1日現在

保育所数			職員及び従業員（常勤）			
公立	私立	計	保育士	(栄養士)調理士	その他	総数
0	29	29	327	43	61	431

イ 措置児童数

平成24年10月1日現在

0歳	1歳	2歳	3歳	4歳	5歳以上	総数
247	415	452	432	473	493	2,512

ウ 保育料階層別措置児童数

平成24年10月1日現在

A	B	C	D1	D2	D3	D4	D5
17	437	610	689	480	251	17	8

資料：子育て支援課

(2) 母子（寡婦）福祉貸付資金状況

(単位：千円)

年度	修学		就学支度		修業		技能習得		就職支度	
	件数	貸付額	件数	貸付額	件数	貸付額	件数	貸付額	件数	貸付額
平成22年度	6	4,099	7	1,757	1	888	—	—	—	—
平成23年度	2	4,020	3	1,259	—	—	—	—	—	—
平成24年度	3	5,738	1	240	1	316	—	—	—	—

年度	生活資金		住宅資金		事業継続		転宅		計	
	件数	貸付額	件数	貸付額	件数	貸付額	件数	貸付額	件数	貸付額
平成22年度	—	—	—	—	—	—	—	—	14	6,744
平成23年度	—	—	—	—	—	—	—	—	5	5,279
平成24年度	1	72	—	—	—	—	—	—	6	6,366

資料：子育て支援課

(3) 家庭児童に関する種別ごと相談件数

年 度	性格・習慣	知能・言語	登校拒否等 学校関係	非行	虐待等 家族関係	環境福祉	障害	その他	計
平成 22 年度	26	0	20	31	18	168	4	6	273
平成 23 年度	10	0	95	30	104	353	0	28	620
平成 24 年度	37	0	33	57	69	295	18	12	521

資料：子育て支援課

(4) 子ども手当支給状況（特別措置法に係る分）

平成 24 年度（単位：千円）

区 分	0 歳～3 歳未満		3 歳以上小学校終了前		小学校終了後 中学校終了前	特定施設入 所等子ども	計
	被用者	非被用者	被用者	非被用者			
第 1 子	26,250	5,130	63,390	13,980	29,520	860	139,130
第 2 子	23,760	3,975	50,180	10,170	20,370	—	108,455
第 3 子以降	14,430	3,015	34,410	7,965	3,400	—	63,220
計	64,440	12,120	147,980	32,115	53,290	860	310,805

資料：子育て支援課

(5) こども手当支給状況

平成 24 年度（単位：千円）

区 分	児童手当								計	
	0 歳から 3 歳未満		3 歳以上 小学校終了前		小学校終了後 中学校終了前		特例給付			
	被用者	非被用者	被用者	非被用者	被用者	非被用者	被用者	非被用者	被用者	非被用者
第 1 子	129,255	25,350	296,440	61,800	114,550	25,940				
第 2 子	119,085	19,695	230,780	45,150	77,550	15,450	11,920	1,320	1,219,310	247,350
第 3 子以降	68,895	15,060	159,135	34,815	11,700	2,770				
計	317,235	60,105	686,355	141,765	203,800	44,160	11,920	1,320	1,466,660	

資料：子育て支援課

3 心身障害者福祉

(1) 身体障害者手帳所持者数

各年度末（単位：人）

年 度	川内	樋脇	入来	東郷	祁答院	里	上甕	下甕	鹿島	総数
平成 22 年度	3,292	449	395	353	254	130	122	166	64	5,225
平成 23 年度	3,420	494	419	377	265	138	129	180	68	5,490
平成 24 年度	3,551	506	439	370	311	151	128	183	65	5,704

資料：障害・社会福祉課

(2) 療育手帳所持者数

各年度末（単位：人）

年 度	川内	樋脇	入来	東郷	祁答院	里	上甕	下甕	鹿島	総数
平成 22 年度	585	76	63	43	27	8	10	24	6	842
平成 23 年度	640	82	69	52	28	10	9	25	7	922
平成 24 年度	710	78	79	51	27	6	5	25	6	987

資料：障害・社会福祉課

(3) 更生医療給付状況

各年度末

年 度	給付件数 (件)	給付額 (千円)
平成 22 年度	3,409	83,433
平成 23 年度	3,373	99,377
平成 24 年度	3,479	80,154

資料:障害・社会福祉課

(4) 重度心身障害者医療費状況

各年度末

年 度	助成件数 (件)	助成額 (千円)
平成 22 年度	38,701	250,640
平成 23 年度	43,162	253,148
平成 24 年度	52,067	246,827

資料:障害・社会福祉課

(5) 補装具給付件数

各年度末 (単位:件)

年 度	川内	樋脇	入来	東郷	祁答院	里	上甑	下甑	鹿島	計
平成 22 年度	267	25	19	15	22	25	5	7	5	390
平成 23 年度	219	30	24	11	11	10	6	4	2	317
平成 24 年度	217	26	19	13	10	14	4	4	5	312

資料:障害・社会福祉課

(6) 日常生活用具給付件数

各年度末 (単位:件)

年 度	川内	樋脇	入来	東郷	祁答院	里	上甑	下甑	鹿島	計
平成 22 年度	1,303	175	164	91	102	58	38	66	17	2,014
平成 23 年度	1,314	178	152	89	95	61	38	59	6	1,992
平成 24 年度	1,428	198	128	107	101	69	20	68	8	2,127

資料:障害・社会福祉課

(7) 障害者支援施設入所状況

各年度末 (単位:人)

年 度	川内	樋脇	入来	東郷	祁答院	里	上甑	下甑	鹿島	総数
平成 22 年度	—	—	—	—	—	—	—	—	—	—
平成 23 年度	—	—	—	—	—	—	—	—	—	—
平成 24 年度	164	25	20	11	12	8	8	12	1	261

※平成 24 年 4 月より身体障害者更正援護施設入所と知的障害者援護施設入所が障害者支援施設入所となった

資料:障害・社会福祉課

(8) 身体障害者更生援護施設入所状況

各年度末 (単位:人)

年 度	川内	樋脇	入来	東郷	祁答院	里	上甑	下甑	鹿島	総数
平成 22 年度	50	5	8	0	0	4	1	4	1	73
平成 23 年度	53	6	9	0	0	4	1	4	1	78
平成 24 年度	—	—	—	—	—	—	—	—	—	—

※平成 24 年 4 月より身体障害者更正援護施設入所と知的障害者援護施設入所が障害者支援施設入所に変更された

資料:障害・社会福祉課

(9) 知的障害者援護施設入所状況

各年度末 (単位：人)

年 度	川内	樋脇	入来	東郷	祁答院	里	上甕	下甕	鹿島	総数
平成 22 年度	110	19	12	13	12	3	7	7	0	183
平成 23 年度	114	19	11	11	12	3	7	7	0	184
平成 24 年度	—	—	—	—	—	—	—	—	—	—

※平成 24 年 4 月より身体障害者更正援護施設入所と知的障害者援護施設入所が障害者支援施設入所に変更された

資料：障害・社会福祉課

4 生活保護

(1) 生活保護の年度扶助実数状況

年 度	世帯数	人員	扶助額 (千円)	1世帯当たり 扶助額 (円)	1人当たり 扶助額 (円)	本市保護率 (千分率：%)	全国保護率 (千分率：%)
平成 22 年度	8,692	11,609	1,494,434	171,932	128,731	9.76	15.2
平成 23 年度	8,944	11,975	1,565,164	174,995	130,702	10.06	16.2
平成 24 年度	8,975	11,838	1,569,257	174,847	132,560	10.03	16.9

資料：福祉課

(2) 扶助別生活保護世帯数・人員

(単位：世帯、人)

年 度	生活扶助		住宅扶助		教育扶助	
	世帯数	人員	世帯数	人員	世帯数	人員
平成 22 年度	7,701	10,563	5,022	7,129	453	747
平成 23 年度	7,972	10,921	5,377	7,466	449	701
平成 24 年度	8,041	10,826	5,442	7,369	370	613

年 度	介護扶助		医療扶助		出産・生業・葬祭・扶助	
	世帯数	人員	世帯数	人員	世帯数	人員
平成 22 年度	1,557	1,587	8,199	10,671	222	238
平成 23 年度	1,607	1,658	8,282	10,625	190	213
平成 24 年度	1,615	1,683	8,412	10,711	192	228

資料：福祉課

(3) 扶助別生活保護費

(単位：千円)

年 度	総 額	生活 扶助	住宅 扶助	教育 扶助	介護 扶助	医療 扶助	出産・生業 葬祭・扶助	施設事 務費等
平成 22 年度	1,494,434	454,594	92,986	8,460	23,831	903,806	6,973	3,784
平成 23 年度	1,565,164	461,179	100,709	7,919	33,497	951,323	5,350	5,187
平成 24 年度	1,569,257	460,490	104,215	6,772	35,383	950,866	6,290	5,241

資料：福祉課

5 国民年金

(1) 福祉年金受給状況

各年度末現在（単位：人、千円）

年 度	総 数		老齢福祉年金		障害基礎年金	
	受給権者数	年金額	受給権者数	年金額	受給権者数	年金額
平成 22 年度	2,161	1,883,658	9	3,652	2,152	1,880,006
平成 23 年度	2,165	1,889,158	4	1,367	2,161	1,887,791
平成 24 年度	2,187	1,899,287	2	559	2,185	1,898,728

資料：川内年金事務所

6 職業紹介

(1) 一般職業紹介状況

年 度	新規求職者数	雇用保険受給者	有効求職者数 (月平均)	新規求人数	有効求人数 (月平均)	紹介件数	就職件数	充足数
平成 23 年度	8,753	1,943	2,943	8,551	1,710	14,549	3,782	3,231
平成 24 年度	8,007	1,928	2,813	8,366	1,734	14,060	3,750	3,192

※ 新規学卒を除き、パートタイムを含む

資料：川内公共職業安定所

(2) 雇用保険の取扱状況

年 度	失業給付受給資格決定件数			失業給付受給者実人員			保険金支給総額 (千円)
	計	男	女	計	男	女	
平成 22 年度	2,006	860	1,146	771	400	371	839,142
平成 23 年度	2,008	893	1,115	777	379	398	815,429
平成 24 年度	1,979	870	1,109	766	380	386	774,648

資料：川内公共職業安定所

7 国民健康保険

(1) 国民健康保険の被保険者数

(単位：世帯、人)

年 度	世帯数	被保険者数			
		総数 A (B + C + D)	一般被保険者数		退職被保険者数 D
			老人保健医療 給付対象者数 B	左記以外のもの C	
平成 22 年度	15,157	24,771	-	23,246	1,525
平成 23 年度	15,043	24,390	-	22,801	1,589
平成 24 年度	14,831	23,851	-	22,365	1,486

資料：保険年金課

(2) 国民健康保険被保険者の異動状況

ア 資格取得者

(単位：人)

年 度	転入	社保離脱	出生	その他	総数
平成 22 年度	754	2,613	92	166	3,625
平成 23 年度	731	2,478	108	148	3,465
平成 24 年度	731	2,750	92	232	3,805

資料：保険年金課

イ 資格喪失者

(単位：人)

年 度	転出	社保加入	死亡	その他	総 数
平成 22 年度	558	2,075	176	1,244	4,053
平成 23 年度	539	2,009	168	1,245	3,961
平成 24 年度	660	2,165	164	1,176	4,165

※ 20 年度から後期高齢者医療制度に移行

資料：保険年金課

(3) 国民健康保険の療養費等の給付状況

(単位：千円)

年 度	区分	療養諸費			
		件数	費用額	保険者負担金	一部負担金等
平成 22 年度	一般	390,544	8,866,656	6,485,964	2,098,587
	退職	27,846	549,175	384,339	158,390
平成 23 年度	一般	387,817	9,005,928	6,598,513	2,116,050
	退職	31,352	682,269	477,135	197,758
平成 24 年度	一般	391,152	9,064,118	6,640,528	2,132,376
	退職	29,014	664,501	464,898	190,896

年 度	区分	その他給付				高額療養費		高額介護合算療養費	
		出産育児		葬祭		件数	給付額	件数	給付額
		件数	給付額	件数	給付額				
平成 22 年度	一般	94	40,296	166	3,320	15,138	856,928	5	34
	退職					546	51,274	0	0
平成 23 年度	一般	107	45,754	163	3,320	13,809	893,948	32	716
	退職					707	76,411	0	0
平成 24 年度	一般	75	31,440	179	3,580	14,309	925,324	12	165
	退職					824	75,622	0	0

※ 20 年度から後期高齢者医療制度に移行

資料：保険年金課

(4) 老人保健法の医療給付状況

(単位：千円)

年 度	療養諸費			高額療養費		
	件数	費用額	保険者負担金	一部負担金	件数	給付額
平成 22 年度	657	31,499	28,255	3,244	0	0
平成 23 年度	—	—	—	—	—	—
平成 24 年度	—	—	—	—	—	—

※ 20 年度から後期高齢者医療制度に移行

資料：保険年金課

(5) 後期高齢者の医療給付状況

(単位：千円)

年 度	療養諸費				高額療養費		高額介護合算	
	件数	費用額	保険者負担金	一部負担金	件数	給付額	件数	支給額
平成 22 年度	492,999	15,422,681	14,119,158	1,305,523	35,573	573,553	691	10,295
平成 23 年度	502,297	15,702,282	14,306,254	1,311,660	34,420	572,811	945	10,908
平成 24 年度	508,397	15,798,546	14,644,603	1,262,247	35,456	594,252	931	10,241

資料：保険年金課

8 介護保険

(1) 介護保険の第1号被保険者数等

(単位:世帯、人)

年 度	世帯数	被保険者	在宅サービス受給者	地域密着サービス受給者	施設サービス受給者
平成22年度	19,896	26,981	3,535	520	1,168
平成23年度	19,864	26,911	3,454	515	1,247
平成24年度	20,182	27,388	3,542	535	1,242

資料:高齡・介護福祉課

(2) 介護保険の認定者数

(単位:人)

年 度	区分	要支援1	要支援2	要介護1	要介護2	要介護3	要介護4	要介護5	総 数
平成22年度	1号	961	646	1,189	1,001	758	837	679	6,071
	2号	10	20	29	38	21	14	15	147
平成23年度	1号	935	690	1,225	984	741	832	654	6,061
	2号	5	18	30	29	30	18	15	145
平成24年度	1号	970	697	1,303	934	759	885	599	6,147
	2号	10	16	27	24	34	21	15	147

資料:高齡・介護福祉課

(3) 介護保険の給付状況

(単位:千円)

年 度	居宅介護サービス費		地域密着サービス費		施設介護サービス費		介護予防サービス費	
	件数	給付額	件数	給付額	件数	給付額	件数	給付額
平成22年度	76,817	2,736,128	5,819	1,119,913	14,546	3,838,003	32,751	547,062
平成23年度	77,654	2,800,101	6,174	1,153,532	14,781	3,836,842	33,085	542,820
平成24年度	81,035	2,887,392	6,289	1,210,926	15,059	3,881,601	33,830	546,646

年 度	審査支払手数料		高額介護サービス費		特定入所者介護サービス費		計	
	件数	給付額	件数	給付額	件数	給付額	件数	給付額
平成22年度	-	11,437	21,536	240,489	19,676	450,461	172,906	8,943,493
平成23年度	-	11,677	19,165	224,230	16,224	477,751	167,083	9,046,953
平成24年度	-	11,988	20,510	216,864	22,149	502,850	178,872	9,258,267

資料:高齡・介護福祉課

9 その他

(1) 民生委員

各年12月1日現在

年 次	定員	民生委員数		
		計	男	女
平成23年	285	283(欠員2)	147	136
平成24年	285	284(欠員1)	147	137
平成25年	285	277(欠員8)	149	128

※平成25年度は、民生委員一斉改選により12月1日現在で未推薦地域あり

資料:障害・社会福祉課

(2)生活福祉資金貸付状況

(単位：件、千円)

年 度	計		更生資金		療養資金		住宅資金		障害者更正資金	
	件 数	貸付額	件 数	貸付額	件 数	件 数	件 数	貸付額	件 数	貸付額
平成 22 年度	30	11,342	—	—	—	—	—	—	—	—
平成 23 年度	15	1,137	—	—	—	—	—	—	—	—
平成 24 年度	16	4,559	—	—	—	—	—	—	—	—

年 度	災害援助資金		修学資金		福祉資金		生活資金		緊急小口資金		総合支援資金	
	件数	貸付額	件数	貸付額	件数	貸付額	件数	貸付額	件数	貸付額	件数	貸付額
平成 22 年度	—	—	5	4,847	5	2,717	—	—	17	1,420	3	2,358
平成 23 年度	—	—	—	—	1	87	—	—	14	1,050	—	—
平成 24 年度	—	—	2	1,940	7	1,692	—	—	5	350	2	577

資料：社会福祉協議会

第 7 保健衛生

1 医療施設関係

(1)医療施設数及び病床数

各年 10月 1日現在

年 次	計		病 院		一般診療所		歯科診療所
	施設数	病床数	施設数	病床数	施設数	病床数	
平成 21 年	164	1,934	14	1,497	109	437	41
平成 22 年	162	1,880	13	1,443	108	437	41
平成 23 年	163	1,836	13	1,443	108	393	42

資料：鹿児島県統計年鑑

(2)医療業務等従事者数（保健所は除く）

各年 10月 1日現在

年 次	総数	医師	歯科医師	薬剤師	保健師	助産師
平成 21 年	2,965	228	56	35	3	16
平成 22 年	2,941	231	56	32	3	17
平成 23 年	3,124	229	62	30	3	20

年 次	看護師	准看護師	栄養士(管理栄養士を含む)	歯科衛生士	歯科技工士	その他
平成 21 年	724	530	43	59	13	1,258
平成 22 年	724	522	46	59	13	1,238
平成 23 年	757	523	42	71	19	1,368

資料：衛生統計年報

※ 栄養士には管理栄養士を、その他の従事者には、理学療法士・診療放射線技師・事務職員等を含む。

2 死因別死亡者数

年 次	総 数	悪 性 新生物	脳血管 疾 患	心疾患	結 核	肺 炎	老 衰	高血圧 性疾患	自殺・ 他 殺	その他
平成 22 年	1,194	332	149	153	2	128	35	6	30	359
平成 23 年	1,387	343	175	207	1	156	54	3	21	427
平成 24 年	1,349	349	167	229	4	114	47	7	24	408

資料：市民健康課

3 環境衛生

(1) ゴミ収集状況

(単位：t)

区 分	平成 22 年度	平成 23 年度	平成 24 年度
可燃ごみ	24,243	24,381	24,762
不燃ごみ	1,022	993	980
粗大ごみ	1,127	1,174	1,465
資源ごみ	3,398	3,303	3,220
計	29,790	29,851	30,427

資料：環境課

(2) し尿・浄化槽汚泥の状況

年 度	人口	生活排水 処理人口	生活排水 処理率 (%)	収集量計 (Kℓ)	し尿収集量 (Kℓ)	浄化槽汚泥 収集量(Kℓ)
平成 22 年度	100,278	51,370	51	72,262	25,511	46,751
平成 23 年度	99,663	53,140	53	70,324	24,794	45,530
平成 24 年度	99,232	52,569	53	71,748	23,386	48,362

資料：環境課

(3) 畜犬登録頭数

年 度	登録頭数	狂犬病予防接種数	野犬及び違反犬捕獲数
平成 22 年度	6,417	4,783	91
平成 23 年度	6,349	4,563	67
平成 24 年度	6,045	4,308	73

資料：環境課

(4) 火葬場利用状況

平成 24 年度

施設別	総数	大人	小人	死産児	改葬骨	産汚物等
川内葬斎場	1,160	1,026	4	13	43	74
上甕島葬斎場	50	50	0	0	0	0
下甕島葬斎場	36	36	0	0	0	0
鹿島葬斎場	9	9	0	0	0	0
総 数	1,255	1,121	4	13	43	74

資料：環境課

4 水道

(1) 上水道施設

平成 24 年度

地域別	配水能力 (m ³ /日)	水 源 別		配水池 (m ³)	配水管延 長 (m)
		表流水外 (m ³ /日)	地下水 (m ³ /日)		
計	38,176	32,966	5,804	24,945	702,319
上 水 道 事 業	小 計	38,176	32,966	24,945	702,319
	川 内	27,890	26,400	18,405	444,277
	樋 脇	3,686	0	2,213	71,405
	入 来	3,600	3,266	2,765	96,086
	東 郷	3,000	3,300	0	1,562
法適簡易水道事業	—	—	—	—	—

※法適簡易水道は、平成 23 年度に入来上水道に統合しました。

資料：上水道課

(2) 上水道普及状況

平成24年度

地域別	計画給水区域			現在給水件数 (件)	年間総配水量 (A) (m ³)	年間総有収水量 (B) (m ³)	有収率 (%) (B)/(A)	
	給水区域内人口 (人)	現在給水人口 (人)	普及率 (%)					
総数	79,999	79,273	99.1	35,102	8,864,687	8,102,916	91.5	
上水道事業	計	79,999	79,273	99.1	35,102	8,864,687	8,102,916	91.5
	川内	64,044	63,403	99.0	27,749	6,841,024	6,369,000	93.1
	樋脇	5,424	5,342	98.5	2,366	608,004	532,543	87.6
	入来	5,110	5,110	100.0	2,556	754,669	666,036	88.3
	東郷	5,421	5,418	99.9	2,431	660,990	535,337	81.0
法適簡易水道事業	—	—	—	—	—	—	—	

※法適簡易水道は、平成23年度に入来上水道に統合しました。

資料：上水道課

(3) 簡易水道普及状況

平成24年度

地域別	計画給水区域			現在給水件数 (件)	年間総配水量 (A) (m ³)	年間総有収水量 (B) (m ³)	有収率 (%) (B)/(A)
	給水区域内人口 (人)	現在給水人口 (人)	普及率 (%)				
総数	17,486	16,781	96.0	9,231	2,521,616	2,082,128	82.6
川内	6,707	6,090	90.8	3,243	1,073,718	896,298	83.5
樋脇	1,420	1,420	100.0	588	101,136	93,078	92.0
入来	136	136	100.0	83	18,551	17,475	94.2
東郷	75	75	100.0	39	5,376	4,976	92.6
祁答院	3,895	3,807	97.7	1,915	556,018	445,481	80.1
里	1,268	1,268	100.0	726	162,669	154,021	94.7
上甕	1,438	1,438	100.0	1,023	198,377	161,818	81.6
下甕	2,087	2,087	100.0	1,261	323,643	254,903	78.8
鹿島	460	460	100.0	353	82,128	54,078	65.8

資料：上水道課

(4) 工業用水道普及状況

平成24年度

地域別	供給企業数	年間取水量	年間給水量	給水/取水
入来	1	371,769	335,606	90.0

資料：上水道課

(5) 市営公衆浴場の運営状況

平成24年度

地域別	施設名	営業日数	利用者数	営業日当り利用者数(人/日)
樋脇	上之湯公衆浴場	353	105,834	300
	下之湯公衆浴場	353	65,620	186
入来	アゼロ湯公衆浴場	295	55,533	188
	柴垣湯公衆浴場	352	79,416	226
祁答院	大村温泉公衆浴場	351	50,561	144
	黒木温泉公衆浴場	261	21,294	82
総数		延 1,965	378,258	

資料：上水道課

(6) 下水道施設の概要と加入状況

平成24年度

施設名	処理区名	供用開始年月	計画人口 (人)	計画戸数 A(戸)	加入戸数 B(戸)	加入率 B/A(%)
公共下水道	川内	H16. 3	9,630	4,131	2,486	60.2
	上甕	H13. 3	760	374	382	102.1
農業集落排水	城上	H14. 2	1,110	316	288	91.1
	大馬越	H 9. 4	450	129	85	65.9
	入来中部	H15. 4	740	227	132	58.1
	禰答院中央	H 4. 4	1,280	314	340	108.3
	里	H17. 7	2,150	612	594	97.1
漁業集落排水	上甕	H16. 4	660	193	161	83.4
	下甕(片野浦)	H15. 12	510	150	131	87.3
	下甕(手打)	H23. 4	1,180	344	234	68.0
浄化槽事業	上甕	H15. 4	677	226	212	93.8
地域下水処理施設	永利	H 3. 4	1,232	322	324	100.6
	鹿島	S61. 4	1,100	400	399	99.8

資料：下水道課

5 公害

(1) 公害苦情件数

年度	計	大気汚染	水質汚濁	土壌汚染	騒音	振動	地盤沈下	悪臭	その他
平成22年度	357	41	8	0	13	0	0	12	283
平成23年度	370	61	4	0	9	0	0	16	280
平成24年度	295	3	9	3	1	1	0	3	275

資料：環境課

(2) 水質汚濁の状況

ア 海域水質の経年変化

測定地点	年度	pH	COD (mg/ℓ)	DO (mg/ℓ)	大腸菌群数 (MPN/100ml)
基準点1 (川内港)	平成22年度	8.1~8.3	1.6	7.4	—
	平成23年度	8.1~8.2	1.6	7.1	—
	平成24年度	8.0~8.2	1.5	7.4	—
環境基準 B類型		7.8~8.3	3以下	5以上	—
基準点2 (寄田沖)	平成22年度	8.1~8.2	1.9	7.3	—
	平成23年度	8.1	1.2	7.1	—
	平成24年度	8.0~8.2	1.2	7.1	—
環境基準 A類型		7.8~8.3	2以下	7.5以上	1,000以下

※ CODは年間の75%値、他は年間平均値

資料：環境課

イ 河川水質の経年変化(川内川)

(河川名) 測定地点	年度	pH	BOD (mg/ℓ)	DO (mg/ℓ)	SS (mg/ℓ)	大腸菌群数 (MPN/100ml)
(川内川) 斧渚	平成22年度	7.3~7.9	0.6	9.5	6	16,400
	平成23年度	7.6~8.1	0.7	9.7	5	—
	平成24年度	7.5~7.9	0.5	9.7	3	—

(川内川) 中郷	平成 22 年度	7.2~7.7	0.5	9.1	3	12,400
	平成 23 年度	7.2~8.1	0.5	9.2	3	1,000
	平成 24 年度	6.8~7.9	0.6	9.3	3	1,100
(川内川) 小倉	平成 22 年度	7.2~8.0	0.8	8.5	3	9,500
	平成 23 年度	7.0~8.1	0.9	8.9	3	4,100
	平成 24 年度	7.0~7.7	0.6	8.9	3	600
環境基準 A 類型		6.5~8.5	2 以下	7.5 以上	25 以下	1,000 以下

※ BODは年間の75%値、DO・SS・大腸菌群数は年間平均値

資料：環境課

ウ 河川水質の経年変化（その他の河川）

(河川名) 測定地点	年 度	p H	BOD (mg/ℓ)	DO (mg/ℓ)	SS (mg/ℓ)	大腸菌群数 (MPN/100ml)
(隈之城川) 母合橋	平成 22 年度	7.2~7.4	1.3	8.8	3	23,000
	平成 23 年度	7.2	1.4	8.2	4	28,000
	平成 24 年度	7.5~7.7	1.3	9.1	6.4	24,000
(高城川) 須崎橋	平成 22 年度	7.4~7.5	1	9.3	2	2,500
	平成 23 年度	7.2~7.6	0.7	8.6	4	6,700
	平成 24 年度	7.4~8.6	1.1	10.6	7	6,700
(春田川) 永安橋	平成 22 年度	7.5~7.6	2	10.1	6	118,000
	平成 23 年度	7.1~7.5	1.9	8.1	8	220,000
	平成 24 年度	7.3~7.6	1.9	8.5	3.7	40,000
(銀杏木川) 池田橋	平成 22 年度	7.4~7.7	3.2	8.8	4	76,000
	平成 23 年度	7.3~7.6	2.9	8.6	4	93,000
	平成 24 年度	7.6~8.2	2.2	9.9	7	80,000
(市比野川) 小野橋	平成 22 年度	7.5~7.7	0.6	9.2	2	31,000
	平成 23 年度	8	1.2	9.3	6	17,000
	平成 24 年度	8	0.8	9.6	4.1	92,000
(樋脇川) 寺下橋	平成 22 年度	7.4	0.8	9.2	2	11,000
	平成 23 年度	—	—	—	—	—
	平成 24 年度	8	1	9.8	5.3	14,000
(樋脇川) 元村橋	平成 22 年度	7.4	0.5 未満	9.4	3	24,000
	平成 23 年度	7.7	0.9	9.5	6	7,900
	平成 24 年度	—	—	—	—	—
(田海川) 五色親水公園	平成 22 年度	7.2	0.5 未満	8.9	1	24,000
	平成 23 年度	7.4	0.5 未満	8.8	2	3,300
	平成 24 年度	—	—	—	—	—
(樋渡川) 鳶巣川合流点	平成 22 年度	7.1	1	8.8	1	11,000
	平成 23 年度	—	—	—	—	—
	平成 24 年度	7.2	0.5 未満	9.2	1.2	11,000
(久富木川) 市之瀬橋	平成 22 年度	7.5	1.1	9.2	1 未満	280,000
	平成 23 年度	—	—	—	—	—
	平成 24 年度	7.3	0.5 未満	9.5	1.6	4,900

※ BODは年間の75%値、DO・SS・大腸菌群数は年間平均値

資料：環境課

8 教育・文化

1 市内の学校

(1) 学校種別、学級数、園児児童生徒数、教職員数等

平成25年5月1日現在

区分	学校数			学級数	園児・児童・生徒			教員数	その他の職員数
	計	公立	私立		計	男	女		
幼稚園	19	13	6	56	1,191	608	583	89	13
小学校	36	36	-	295	5,622	2,902	2,720	478	75
中学校	16	15	1	113	2,892	1,501	1,391	287	33
高等学校	4	3	1	76	2,596	1,514	1,082	215	35

※ 高等学校のデータは市内各学校データを集計

資料：学校教育課

2 幼稚園

(1) 地域別園数、園児数、教職員数等

平成25年5月1日現在

地域別	園数	学級数	園児数				教員数	その他の職員数
			計	3歳児	4歳児	5歳児		
総数	19	56	1,191	363	407	421	89	13
川内	10	39	900	281	296	323	63	12
樋脇	1	2	50	13	22	15	3	-
入来	1	2	28	11	7	10	2	-
東郷	1	4	98	23	37	38	8	-
祁答院	1	1	16	4	8	4	3	1
里	1	2	25	9	8	8	2	-
上甕	1	2	29	12	12	5	2	-
下甕	2	3	37	7	14	16	5	-
鹿島	1	1	8	3	3	2	1	-

資料：学校教育課

3 小・中学校

(1) 小学校の概況

平成25年5月1日現在

地域別	児童数						
	計	1年	2年	3年	4年	5年	6年
総数	5,622	916	889	936	931	960	990
川内	4,310	702	699	717	701	737	754
樋脇	345	59	52	56	63	60	55
入来	222	33	32	39	46	32	40
東郷	318	54	45	54	47	52	66
祁答院	198	26	32	30	39	34	37
里	64	12	7	16	9	15	5
上甕	41	7	5	7	6	8	8
下甕	111	20	14	17	18	19	23
鹿島	13	3	3	-	2	3	2

地域別	学級数	教員数	その他の職員数	教室数		校舎面積 (㎡)	校地面積 (㎡)
				普通	特別		
総数	295	478	75	338	243	81,449	497,407
川内	188	286	37	215	113	46,794	258,865
樋脇	14	27	4	17	19	5,416	35,092
入来	20	36	8	22	27	7,198	41,057
東郷	24	43	9	29	31	8,166	56,243
祁答院	23	41	8	26	25	6,854	53,895
里	7	12	2	6	5	1,498	7,920
上甕	4	8	2	5	5	1,158	6,316
下甕	12	19	4	13	13	3,185	29,817
鹿島	3	6	1	5	5	1,180	8,202

※ 教員数には校長、教頭、教諭、養護教諭を含む

資料：学校教育課

※ 校舎面積は一般校舎の面積

(2) 中学校の概況

平成25年5月1日現在

地域別	学級数	生徒数				教員数	その他の職員数
		計	1年	2年	3年		
総数	113	2,892	959	964	969	287	33
川内	78	2,230	735	750	745	181	17
樋脇	7	181	71	55	55	18	2
入来	4	101	24	40	37	13	2
東郷	7	190	67	55	68	18	2
祁答院	4	112	37	35	40	13	2
里	3	17	6	4	7	11	2
上甕	3	16	6	7	3	11	2
下甕	7	45	13	18	14	22	4
鹿島	-	-	-	-	-	-	-

地域別	教室数		校舎面積 (㎡)	校地面積 (㎡)
	普通	特別		
総数	147	179	57,572	432,677
川内	98	87	35,715	230,350
樋脇	10	13	4,239	41,011
入来	7	12	3,445	16,665
東郷	9	14	3,723	23,186
祁答院	7	10	2,897	27,697
里	3	11	1,629	14,007
上甕	3	11	1,547	14,928
下甕	7	16	3,245	49,421
鹿島	3	5	1,132	15,412

※ 教員数には校長、教頭、教諭、養護教諭を含む。

資料：学校教育課

校舎面積は一般校舎の面積

(3) 中学卒業者の進路状況

平成25年3月31日現在

地域別	進学率 (%)	進学者総数			進学者				就職率 (%)	就職者		
		計	男	女	高等学校		高等専 門学校	特別 支援 学校		計	男	女
					全日制	通信制						
総数	98.9	923	456	467	886	12	12	13	0.2	2	2	-
川内	99.0	711	353	358	685	10	10	6	0.3	2	2	-
樋脇	100.0	54	33	21	49	-	1	4	-	-	-	-
入来	98.0	48	21	27	47	1	-	-	-	-	-	-
東郷	97.6	40	14	26	38	-	1	1	-	-	-	-
祁答院	100.0	35	20	15	34	-	-	1	-	-	-	-
里	100.0	12	6	6	11	-	-	1	-	-	-	-
上甕	100.0	5	2	3	5	-	-	-	-	-	-	-
下甕	94.7	18	7	11	17	1	-	-	-	-	-	-
鹿島	-	-	-	-	-	-	-	-	-	-	-	-

地域別	専修各種 訓練施設			就職進学者			その他			卒業者総数		
	計	男	女	計	男	女	計	男	女	計	男	女
総数	1	1	-	-	-	-	7	3	4	933	462	471
川内	1	1	-	-	-	-	4	2	2	718	358	360
樋脇	-	-	-	-	-	-	-	-	-	54	33	21
入来	-	-	-	-	-	-	1	-	1	49	21	28
東郷	-	-	-	-	-	-	1	1	-	41	15	26
祁答院	-	-	-	-	-	-	-	-	-	35	20	15
里	-	-	-	-	-	-	-	-	-	12	6	6
上甕	-	-	-	-	-	-	-	-	-	5	2	3
下甕	-	-	-	-	-	-	1	-	1	19	7	12
鹿島	-	-	-	-	-	-	-	-	-	-	-	-

※ 私立中は除く

資料：学校教育課

4 高等学校

(1) 高等学校(全日制)の生徒数

平成25年5月1日現在

学校名	学級数	生徒数									職員数	その他の 職員数
		計			1年		2年		3年			
		計	男	女	男	女	男	女	男	女		
総数	76	2,596	1,514	1,082	496	384	525	357	493	341	215	35
川内	24	912	503	409	163	143	176	139	164	127	62	6
川内商工	24	868	559	309	189	103	183	100	187	106	70	17
れいめい	16	488	317	171	96	63	114	58	107	50	41	5
川薩清修館	12	328	135	193	48	75	52	60	35	58	42	7

学校名	学別科											
	普通科				文理科				工学科			
	計	1年	2年	3年	計	1年	2年	3年	計	1年	2年	3年
総数	1,149	384	404	361	154	53	48	53	97	28	35	34
川内	912	306	315	291	—	—	—	—	—	—	—	—
川内商工	—	—	—	—	—	—	—	—	—	—	—	—
れいめい	237	78	89	70	154	53	48	53	97	28	35	34
川薩清修館	—	—	—	—	—	—	—	—	—	—	—	—

学校名	学別科											
	機械科				電気科				インテリア科			
	計	1年	2年	3年	計	1年	2年	3年	計	1年	2年	3年
総数	311	98	109	104	224	80	68	76	119	39	40	40
川内	—	—	—	—	—	—	—	—	—	—	—	—
川内商工	311	98	109	104	224	80	68	76	119	39	40	40
れいめい	—	—	—	—	—	—	—	—	—	—	—	—
川薩清修館	—	—	—	—	—	—	—	—	—	—	—	—

学校名	学別科											
	商業科				ビジネス会計科				総合学科			
	計	1年	2年	3年	計	1年	2年	3年	計	1年	2年	3年
総数	214	75	66	73	128	45	50	33	200	78	62	60
川内	—	—	—	—	—	—	—	—	—	—	—	—
川内商工	214	75	66	73	—	—	—	—	—	—	—	—
れいめい	—	—	—	—	—	—	—	—	—	—	—	—
川薩清修館	—	—	—	—	128	45	50	33	200	78	62	60

資料：市内各学校

5 短大

(1) 川内職業能力開発短期大学校（ポリテクカレッジ川内） 平成25年4月1日現在

総数	男	女	1年		2年		生産技術科		電子情報技術科		電気エネルギー制御科	
			男	女	男	女	1年	2年	1年	2年	1年	2年
154	149	5	73	3	76	2	24	22	29	32	23	24

資料：九州職業能力開発大学校附属川内職業能力開発短期大学校

6 大学

(1) 鹿児島純心女子大学 平成25年5月1日現在

学部学生数					学部								大学院	
					国際人間学部				看護栄養学部				人間科学研究科	
総数	1年	2年	3年	4年	1年	2年	3年	4年	1年	2年	3年	4年	1年	2年
665	165	165	171	164	65	67	63	63	100	98	108	101	9	11

資料：鹿児島純心女子大学

7 児童・生徒数の年度別推移

(1) 小学校

各年度5月1日現在

地域別	平成21年度	平成22年度	平成23年度	平成24年度	平成25年度
総数	5,937	5,896	5,846	5,702	5,622
川内	4,490	4,458	4,444	4,355	4,310
樋脇	358	369	368	362	345
入来	233	232	230	210	222
東郷	373	365	349	341	318
祁答院	221	223	215	211	198
里	57	52	58	60	64
上甕	43	44	39	41	41
下甕	148	139	129	112	111
鹿島	14	14	14	10	13

資料：学校教育課

(2) 中学校

各年度5月1日現在

地域別	平成21年度	平成22年度	平成23年度	平成24年度	平成25年度
総数	2,982	2,894	2,853	2,753	2,741
川内	2,219	2,180	2,140	2,095	2,079
樋脇	199	176	178	164	181
入来	156	139	136	126	101
東郷	162	157	169	164	190
祁答院	118	116	111	106	112
里	31	34	31	24	17
上甕	27	25	19	16	16
下甕	53	54	58	58	45
鹿島	17	13	11	-	-

※ 私立中は除く

資料：学校教育課

8 社会教育

(1) 公民館講座開催状況

年度	区分	高齢者対象	一般成人対象	青少年対象	その他	計
平成22年度	講座数	16	58	15	1	90
	受講者数	649	859	279	130	1,917
平成23年度	講座数	17	58	16	1	92
	受講者数	524	812	409	130	1,875
平成24年度	講座数	16	61	12	1	90
	受講者数	489	812	158	210	1,669

資料：社会教育課

(2) 公民館利用状況

公民館別	平成 22 年度		平成 23 年度		平成 24 年度	
	件数	人員	件数	人員	件数	人員
中央公民館	2,522	41,465	2,542	43,513	2,450	41,136
樋脇公民館	235	3,736	204	2,751	0	0
入来公民館	253	3,603	279	4,344	236	3,799
東郷公民館	593	18,368	700	21,867	756	16,230
祁答院公民館	412	5,461	323	4,609	383	5,340
里公民館	224	7,215	183	6,197	318	9,330
上甌公民館	430	7,616	433	8,182	351	6,514
下甌公民館	117	2,501	232	4,814	245	4,538
鹿島公民館	305	3,823	347	4,016	374	4,544
計	5,091	93,788	5,243	100,293	5,113	91,431

資料：社会教育課

(3) 中央図書館及び8分館の利用状況

年 度	入館者数			貸出冊数		
	中央館	分館	計	中央館	分館	計
平成 22 年度	121,150	25,381	146,531	290,505	38,053	328,558
平成 23 年度	114,520	26,776	141,296	308,607	42,598	351,205
平成 24 年度	114,647	26,881	141,528	297,247	39,520	336,767

資料：中央図書館

(4) 館外活動による図書利用状況

年 度	移動図書館				団体貸出			
	利用者数	利用冊数	1人当たり 利用冊数	運行日 数(延)	1日平均		団体数	冊数
					利用者数	利用冊数		
平成 22 年度	20,508	59,995	2.9	239	86	251	24	3,705
平成 23 年度	21,358	65,113	3.0	241	89	270	21	4,390
平成 24 年度	19,723	65,411	3.3	250	79	262	24	5,161

資料：中央図書館

(5) 図書館の蔵書冊数

年 度	総数	総記	哲学	歴史	社会	自然	技術
平成 22 年度	212,755	8,527	6,283	15,673	20,412	14,056	12,479
平成 23 年度	211,864	8,683	6,332	14,393	19,933	13,747	12,880
平成 24 年度	221,947	8,940	6,703	15,037	21,042	14,519	13,815

年 度	産業	芸術	言語	文学	絵本・児童書	その他
平成 22 年度	5,066	13,882	2,903	78,162	28,979	6,333
平成 23 年度	4,980	13,328	2,936	77,374	28,281	8,997
平成 24 年度	5,262	13,890	3,051	81,587	29,851	8,250

※ 雑誌・AV資料を含む。

資料：中央図書館

(6) 市内の指定文化財等一覧

平成26年1月1日現在

地域別	国指定数	県指定数	市指定数	計	選定	登録有形文化財	国選択(無形民俗文化財)	総数
川内	7	9	42	58	0	0	0	58
樋脇	0	0	32	32	0	0	0	32
入来	1	2	25	28	1	1	0	30
東郷	2	0	19	21	0	0	1	22
祁答院	1	0	14	15	0	0	0	15
里	1	1	6	8	0	0	0	8
上甑	0	0	0	0	0	0	0	0
下甑	1	1	2	4	0	0	0	4
鹿島	0	1	9	10	0	1	0	11
(甑島) 鹿児島県	1	0	0	1	0	0	1	2
総数	14	14	149	177	1	2	2	182

※ 登録有形文化財及び(国選択)無形民俗文化財は指定数に含まれない

資料：文化課

※ 川内地域の県指定数7は樋脇地域との共有分を1件含む

※ 里地域の国指定数1は上甑地域及び下甑地域との共有分を1件含む

(7) 川内歴史資料館の利用状況

(単位：人)

年度	資料館単独利用者						まごころ文学館との共通利用者					
	個人				団体		個人				団体	
	一般	パスポート	小中高	パスポート	一般	小中高	一般	パスポート	小中高	パスポート	一般	小中高
平成22年度	995	6	166	1	140	51	449	68	75	2	137	60
平成23年度	1,488	12	392	3	255	2	486	71	54	1	215	69
平成24年度	940	11	220	11	322	54	400	222	76	5	224	15

年度	パスポート使用者				入館料未徴収者						総合計			
	資料館のみ		共通		免除者		無料入館者				一般		未就学児	
	一般	小中高	一般	小中高	一般	小中高	一般	小中高	未就学児	一般	小中高	未就学児	合計	
平成22年度	23	2	100	1	812	1,210	2,135	120	112	4,865	1,688	112	6,665	
平成23年度	18	11	106	5	1,036	1,159	2,482	243	206	6,169	1,939	206	8,314	
平成24年度	12	21	82	4	1,011	1,167	2,463	159	211	5,687	1,732	211	7,630	

資料：文化課

(8) まごころ文学館の利用状況

(単位：人)

年度	まごころ文学館単独利用者						歴史資料館との共通利用者					
	個人				団体		個人				団体	
	一般	パスポート	小中校	パスポート	一般	小中校	一般	パスポート	小中校	パスポート	一般	小中校
平成22年度	217	3	21	0	98	13	449	68	75	2	137	60
平成23年度	267	4	7	0	25	0	486	71	54	1	215	69
平成24年度	177	0	14	0	0	0	400	222	76	5	224	15

年 度	パスポート使用者				入館料未徴収者					総合計			
	文学館のみ		共通		免除者		無料入館者			一般	小中高	未就学児	合計
	一般	小中高	一般	小中高	一般	小中高	一般	小中高	未就学児				
平成 22 年度	6	0	52	2	327	532	7,583	1,019	714	8,940	1,724	714	11,378
平成 23 年度	3	0	58	0	744	286	6,080	745	370	7,953	1,162	370	9,485
平成 24 年度	4	0	109	0	582	359	6,802	562	359	8,520	1,031	359	9,910

資料：文化課

(9) 少年自然の家の利用状況

平成 24 年度

区 分	総数	幼稚園、 保育園	小学校	中学校	高校、大学、 専修学校	生涯学習 関係	主催事業
団体数	397	6	47	20	11	235	78
研修実人員	26,791	209	1,626	1,328	1,104	8,796	13,728
宿泊延人員	9,382	209	2,930	1,788	1,653	2,550	252
研修延人員	36,173	418	4,556	3,116	2,757	11,346	13,980

資料：少年自然の家

(10) 川内文化ホール利用状況

(単位：件)

年 度	計	利用状況			
		大ホール	第1会議室	第2～10会議室	その他
平成 22 年度	3,162	64	367	2,498	233
平成 23 年度	3,158	66	369	2,461	262
平成 24 年度	3,124	54	432	2,409	229

資料：文化課

(11) 入来文化ホール利用状況

(単位：件)

年 度	計	利用状況		
		大ホール	多目的ホール	会議室その他
平成 22 年度	423	86	172	165
平成 23 年度	421	84	181	156
平成 24 年度	407	66	166	175

資料：文化課

9 社会体育

(1) 公共社会体育施設利用者数

ア 川内地域

(単位：人)

体 育 施 設		平成 22 年度	平成 23 年度	平成 24 年度
総合体育館	メイン・サブアリーナ・会議室等	143,707	130,239	136,470
	武道場	16,434	16,744	15,697
	弓道場	6,788	7,105	8,836
	トレーニング室・エアロスタジオ	44,640	46,741	45,986
総合運動公園	多目的運動広場	46,068	39,050	67,664
	テニスコート	28,950	26,651	27,065
	野球場	14,368	17,523	20,227
	投球打撃練習場	131	66	538
	陸上競技場	40,902	32,116	37,868
	サンドーム	28,185	29,192	28,777
御陵下公園	野球場	23,197	22,186	22,409
	テニスコート	3,166	3,331	2,664
	運動場会館	17,790	21,503	28,807
川内プール		6,407	8,517	7,978
川内レガッタハウス		5,112	5,603	5,463
セントピア(体育館)		27,129	27,887	29,871
セントピア(運動広場)		14,996	15,083	15,765
サンアビリティーズ川内		25,652	29,422	30,259
ふれあいドーム(ゲートボール場・テニスコート等)		16,723	15,822	15,150

資料：市民スポーツ課、コミュニティ課、高齢・介護福祉課、障害・社会福祉課

イ 樋脇地域

(単位：人)

体 育 施 設		平成 22 年度	平成 23 年度	平成 24 年度
総合運動場	樋脇体育館	23,093	24,040	26,490
	樋脇グラウンド	9,937	9,112	5,869
	樋脇弓道場	266	291	153
樋脇屋外人工芝競技場		7,727	5,116	5,025
プール	樋脇サンヘルスパーク	18,048	21,201	20,938
	樋脇B&G海洋センター	6,900	7,307	6,963

資料：市民スポーツ課

ウ 入来地域

(単位：人)

体 育 施 設		平成 22 年度	平成 23 年度	平成 24 年度
総合運動場	体育館	8,900	8,981	10,149
	グラウンド	13,456	16,421	17,203
	トレーニング室	1,102	1,345	1,264
	弓道場	42	371	424
	テニスコート	1,925	446	700
	ゲートボール場	665	644	398
入来武道館		1,470	1,627	1,395

資料：市民スポーツ課

エ 東郷地域

(単位：人)

体 育 施 設		平成 22 年度	平成 23 年度	平成 24 年度
総合運動場	総合体育館	20,861	19,528	20,632
	東郷総合グラウンド	28,444	31,515	32,119
池島運動広場		2,314	2,828	2,173

資料：市民スポーツ課

オ 祁答院地域

(単位：人)

体 育 施 設		平成 22 年度	平成 23 年度	平成 24 年度
祁答院体育館		7,791	6,540	7,332
祁答院グラウンド		5,366	4,669	4,795
弓道場		0	0	0
轟運動広場		470	1,152	2,676

資料：市民スポーツ課

カ 里地域

(単位：人)

体 育 施 設		平成 22 年度	平成 23 年度	平成 24 年度
里プール		1,835	1,811	1,865
里柔道会館		1,820	1,708	985

資料：市民スポーツ課

キ 上甌地域

(単位：人)

体 育 施 設		平成 22 年度	平成 23 年度	平成 24 年度
上甌グラウンド		3,598	4,830	4,550
上甌B&G海洋センター		1,642	1,403	1,341
コミュニティセンター（体育館）		6,419	6,677	5,118
江石体育館		494	389	225

資料：市民スポーツ課、社会教育課

ク 鹿島地域

(単位：人)

体 育 施 設		平成 22 年度	平成 23 年度	平成 24 年度
鹿島コミュニティプール		596	950	519

資料：市民スポーツ課

第9 運輸・通信

1 鉄道

(1) 鉄道の乗降客数

ア JR九州

(単位：人)

年 度		総 数	川 内	(内)新幹線利用者	隈之城	木場茶屋
乗 客	平成 22 年度	1,129,146	995,378	467,183	122,388	11,380
	平成 23 年度	1,200,314	1,067,107	529,159	120,829	12,378
	平成 24 年度	1,212,437	1,080,901	536,159	118,837	12,699
降 客	平成 22 年度	1,138,150	1,000,904	460,478	124,852	12,394
	平成 23 年度	1,214,391	1,077,047	523,513	123,552	13,792
	平成 24 年度	1,219,748	1,082,604	531,330	122,958	14,186

資料：JR九州鹿児島支社

イ 肥薩おれんじ

(単位：人)

年 度		総 数	西 方	薩摩高城	草 道	上川内	川 内
乗 客	平成 22 年度	125,204	6,952	3,209	11,674	49,575	53,794
	平成 23 年度	124,182	5,733	3,841	12,357	45,131	57,120
	平成 24 年度	118,610	4,193	1,350	12,391	41,213	59,463
降 客	平成 22 年度	139,115	7,776	3,261	12,430	51,860	63,788
	平成 23 年度	139,307	6,745	3,896	12,627	46,585	69,454
	平成 24 年度	136,510	5,494	3,246	12,401	42,675	72,694

資料：肥薩おれんじ鉄道

2 バス等

(1) バス輸送状況

ア 定期バス

年 度		バス所有数 (両)	走行延数 (千 km)	輸送人員 (千人)	1 日平均輸送 人員
いわさきバス ネットワーク	平成 22 年度	69	2,843	926	2,538
	平成 23 年度	69	3,159	943	2,577
	平成 24 年度	73	2,750	824	2,259
南国バス	平成 22 年度	28	1,138	341	933
	平成 23 年度	28	1,437	385	1,055
	平成 24 年度	41	1,797	445	2,301

イ 貸切

年 度		バス所有数 (両)	走行延数 (千 km)	輸送人員 (千人)	1 日平均輸送人員 (人)
いわさきバス ネットワーク	平成 22 年度	5	80	11	30
	平成 23 年度	5	103	13	36
	平成 24 年度	8	96	3	7
南国バス	平成 22 年度	5	21.4	11	30
	平成 23 年度	5	34.2	8	22
	平成 24 年度	9	45.1	15	42

※南国バスは平成 24 年度から定期、貸切バス共に甑島地域コミュニティバスを含む

資料：いわさきバスネットワーク（株）、南国交通（株）

(2) 巡回バス利用状況

年 度		くるくる バス (川内)	廃止代替 バス (川内)	北部循環 バス (川内)	ゆうゆう バス (樋脇)	祁 答 院 バ ス
平成22年度	利用人員	105,079	59,287	66,094	17,693	6,118
	1日平均	289	163	182	59	20
平成23年度	利用人員	111,376	60,579	67,857	17,042	5,599
	1日平均	306	166	186	57	18
平成24年度	利用人員	109,104	57,512	63,501	15,261	4,548
	1日平均	301	158	175	52	15

年 度		入来地域 デマンド交通	東郷地域 デマンド交通	市内横断 シャトルバス (本土地域)	甑島地域 コミュニティバス
平成22年度	利用人員	2,946	9,610	6,711	39,797
	1日平均	8	32	45	109
平成23年度	利用人員	2,769	8,524	22,677	36,043
	1日平均	8	29	62	98
平成24年度	利用人員	3,439	6,300	25,982	57,760
	1日平均	9	21	72	158

※市営バス(甑島)は、平成24年3月31日付けで事業廃止し、平成24年4月1日から甑島地域コミュニティバスとして運行開始

※入来地域【乗合タクシー⇒デマンド交通(きんかん号)平成22年7月～】

※東郷地域【ゆったりバス⇒デマンド交通(ゆったり号)平成25年1月～】

※市内横断シャトルバス運行開始時期【平成22年11月～】

資料：商工振興課

(3) 車種別保有自動車台数

各年度末現在

年 度	計	乗用		乗合用	貨物用			特種(殊)用	
		普通	小型		普通	小型四輪	被牽引	特種用途	大型特殊
平成22年度	38,004	10,562	19,761	297	2,201	3,248	94	1,255	586
平成23年度	37,831	10,772	19,449	298	2,181	3,192	98	1,257	584
平成24年度	37,513	10,921	19,082	280	2,148	3,143	98	1,255	586

資料：九州運輸局鹿児島運輸支局

(4) 軽自動車等登録台数

ア 軽自動車等登録台数

各年4月1日現在

年 次	計	軽自動車				小型 二輪	小型特殊	
		軽二輪	軽四輪				農耕用	その他
			乗用	自家用貨物	営業用貨物			
平成23年	52,202	1,083	24,200	14,486	179	912	2,568	245
平成24年	52,555	1,098	25,051	14,312	177	974	2,547	240
平成25年	53,087	1,102	26,044	14,174	173	1,023	2,513	242

イ 原動機付自転車

年次	50cc以下	51~90cc	91~125cc	ミニカー
平成23年	7,641	393	430	65
平成24年	7,263	372	457	64
平成25年	6,935	357	465	59

資料：税務課

3 川内港利用状況

(1)川内港 船種別入港船舶

年次		計	外航商船	内航商船	漁船	その他
隻数	平成21年	2,863	77	582	2,204	—
	平成22年	2,970	105	567	2,298	—
	平成23年	3,002	151	672	2,179	—
総トン数	平成21年	1,101,738	759,067	316,784	25,887	—
	平成22年	1,466,136	1,036,694	403,741	25,701	—
	平成23年	1,757,292	1,112,958	621,188	23,146	—

資料：鹿児島県統計年鑑

(2)川内港 輸移出入貨物数量

ア 輸移出

(単位：t)

年次	計	農水産品	林産品	鉱産品	金属機械工業品
平成21年	221,501	1,652	2,012	134,125	3,010
平成22年	213,337	2,706	164	86,336	1,176
平成23年	276,881	11,301	628	103,651	903

年次	化学工業品	軽工業品	雑工業品	特殊品	分類不能
平成21年	529	75,562	188	4,316	107
平成22年	949	118,231	179	3,596	—
平成23年	245	155,254	1,204	3,685	10

資料：鹿児島県統計年鑑

イ 輸移入

(単位：t)

年次	計	農水産品	林産品	鉱産品	金属機械工業
平成21年	919,123	9,396	518,651	157,968	1,078
平成22年	1,231,565	8,912	680,970	278,938	578
平成23年	1,589,046	10,865	697,155	617,065	788

年次	化学工業品	軽工業品	雑工業品	特殊品	分類不能
平成21年	180,596	23,951	1,190	26,275	18
平成22年	209,023	23,844	2,900	26,400	—
平成23年	215,850	22,282	2,819	22,219	3

資料：鹿児島県統計年鑑

4 甕島航路利用状況

(1) 利用者数

年次	高速船	フェリー		計(人)
		人	車	
平成23年	43,165.5	134,632.5	21,023.0	177,798.0
平成24年	40,844.5	127,612.0	20,890.0	168,456.5
平成25年	39,413.0	123,429.5	20,916.0	162,842.5

資料：企業・港振興課

(2) 港別乗降客数(平成25年分)

区分		高速船	フェリー		計(人)
		人	人	車	
串木野新港	乗客	19,165.0	59,497.5	9,794	78,662.5
	降客	17,483.5	60,194.5	9,736	77,678.0
	計	36,648.5	119,692.0	19,530	156,340.5
里港	乗客	12,899.5	32,980.5	5,065	45,880.0
	降客	9,288.5	37,559.0	5,198	46,847.5
	計	22,188.0	70,539.5	10,263	92,727.5
中甕港	乗客	47.5	125.0	0	172.5
	降客	84.5	29.0	0	113.5
	計	132.0	154.0	0	286.0
鹿島港	乗客	0.0	5,427.5	773	5,427.5
	降客	0.0	3,681.0	1,050	3,681.0
	計	0.0	9,108.5	1,823	9,108.5
長浜港	乗客	7,301.0	25,399.0	5,284	32,700.0
	降客	12,556.5	21,966.0	4,932	34,522.5
	計	19,857.5	47,365.0	10,216	67,222.5
手打港	乗客	0.0	0.0	0	0.0
	降客	0.0	0.0	0	0.0
	計	0.0	0.0	0	0.0
総数	乗客	39,413.0	123,429.5	20,916	162,842.5
	降客	39,413.0	123,429.5	20,916	162,842.5

※ 12歳未満は、0.5人で計算

資料：企業・港振興課

※ 平成24年4月から、中甕港は高速便とフェリーが、鹿島港と手打港は高速便が寄港しなくなりました。(手打港のフェリーは、平成14年10月から寄港していない。)

※中甕港の利用者数は、甕大明神マラソン大会時の寄港による利用者となります。

5 電信・電話

(1) 一般加入世帯数

年度	一般加入世帯数
平成22年度	31,972
平成23年度	30,497
平成24年度	28,829

資料：西日本電信電話(株)鹿児島支店

第10 建設

1 道路橋梁の状況

(1) 道路の状況

平成24年4月1日現在 (単位: m、%)

区 分	国 道		県 道			市 道	
	国管理	県管理	計	主要地方道	一般県道		
実延長 (A)	26,973	29,940	339,471	109,429	230,042	1,546,769	
内 訳	改良済延長 (B)	26,973	29,940	286,601	105,039	181,562	869,492
	舗装済延長 (C)	26,973	29,940	339,471	109,429	230,042	1,423,410
	自動車交通不能道延長(D)	0	0	0	0	0	41,157
改良率 (B) / (A)	100.0	100.0	84.4	96.0	78.9	56.2	
舗装率 (C) / (A)	100.0	100.0	100.0	100.0	100.0	92.0	
交通不能率 (D) / (A)	0	0	0	0	0	2.7	

資料: 建設維持課

(2) 橋梁の状況

平成24年4月1日現在 (単位: m、%)

区 分	国 道		県 道			市 道		
	国管理	県管理	計	主要地方道	一般県道			
全橋梁 (E)	橋数	36.5	19	184	58	126	827.5	
	延長	1,680.00	1,058.00	5,074.00	1,556.00	3,518.00	11,127.00	
内 訳	木橋	橋数	・ ・	・ ・	0	・ ・	・ ・	
		延長	・ ・	・ ・	0	・ ・	・ ・	
	永久橋 (F)	橋数	36.5	19	184	58	126	827.5
		延長	1,680.00	1,058.00	5,074.00	1,556.00	3,518.00	11,127.00
	石橋	橋数	・ ・	・ ・	・ ・	・ ・	・ ・	4
		延長	・ ・	・ ・	・ ・	・ ・	・ ・	74.6
荷重制限橋	橋数	・ ・	・ ・	・ ・	・ ・	・ ・	・ ・	
	延長	・ ・	・ ・	・ ・	・ ・	・ ・	・ ・	
交通不能橋	橋数	・ ・	・ ・	・ ・	・ ・	・ ・	・ ・	
	延長	・ ・	・ ・	・ ・	・ ・	・ ・	・ ・	
永久橋率 (F) / (E)	100.0	100.0	100.0	100.0	100.0	100.0	100.0	

※ 永久橋の橋数及び延長には、石橋の橋数及び延長を含む

資料: 建設維持課

※ 「・ ・」については、数字不詳

2 都市計画区域等指定面積

(1) 都市計画区域等の設定状況

各年3月31日現在

年 度		市 域	都市計画区域	川内都市計画区域	川内用途地域
平成22年度	面積(ha)	68,350	13,793	10,050	1,329
	割合 (%)	100.0	20.18	14.7	1.94
平成23年度	面積(ha)	68,350	13,793	10,050	1,329
	割合 (%)	100.0	20.18	14.7	1.94
平成24年度	面積(ha)	68,350	13,793	10,050	1,329
	割合 (%)	100.0	20.18	14.7	1.94

年 度		樋脇都市計画区域	入来都市計画区域	入来用途地域面積	都市計画区域外
平成22年度	面積(ha)	3,173	570	81.8	54,557
	割合(%)	4.64	0.83	0.12	79.82
平成23年度	面積(ha)	3,173	570	81.8	54,557
	割合(%)	4.64	0.83	0.12	79.82
平成24年度	面積(ha)	3,173	570	81.8	54,557
	割合(%)	4.64	0.83	0.12	79.82

資料：都市計画課

(2) 用途地域の設定状況

ア 川内都市計画地域

(単位：ha)

年 度	第一種 低層住 居専用	第一種 中高層 住居専用	第二種 中高層 住居専用	第一種 住居	第二種 住居	準住居	近隣 商業	商業	準工業	工業	工業 専用	無指定
平成22年度	144	179	286	274	73	68	20	57	84	105	39	8,721
平成23年度	144	179	286	274	73	68	20	57	84	105	39	8,721
平成24年度	144	179	286	274	73	68	20	57	84	105	39	8,721

資料：都市計画課

イ 樋脇都市計画地域

(単位：ha)

年 度	第一種 低層住 居専用	第一種 中高層 住居専用	第二種 中高層 住居専用	第一種 住居	第二種 住居	準住居	近隣 商業	商業	準工業	工業	工業 専用	無指定
平成22年度	0	0	0	0	0	0	0	0	0	0	0	3,173
平成23年度	0	0	0	0	0	0	0	0	0	0	0	3,173
平成24年度	0	0	0	0	0	0	0	0	0	0	0	3,173

資料：都市計画課

ウ 入来都市計画区域

(単位：ha)

年 度	第一種 低層住 居専用	第一種 中高層 住居専用	第二種 中高層 住居専用	第一種 住居	第二種 住居	準住居	近隣 商業	商業	準工業	工業	工業 専用	無指定
平成22年度	0	11.5	0	45.1	0	7	4.4	1.8	0	12	0	488.2
平成23年度	0	11.5	0	45.1	0	7	4.4	1.8	0	12	0	488.2
平成24年度	0	11.5	0	45.1	0	7	4.4	1.8	0	12	0	488.2

資料：都市計画課

3 都市公園

各年3月31日現在

年 度	計		街区公園		近隣公園		地区公園	
	数	面積 (㎡)	数	面積 (㎡)	数	面積 (㎡)	数	面積 (㎡)
平成22年度	35	910,753	27	83,286	5	191,877	1	48,383
平成23年度	35	910,753	27	83,286	5	191,877	1	48,383
平成24年度	36	921,753	27	83,286	6	202,877	1	48,383

年 度	総合公園		運動公園		行政区域1人当 り公園面積 (㎡)	市域総面積に対す る割合 (%)
	数	面積 (㎡)	数	面積 (㎡)		
平成22年度	1	110,880	1	476,327	9.08	0.13
平成23年度	1	110,880	1	476,327	9.06	0.13
平成24年度	1	110,880	1	476,327	9.29	0.13

資料：建設整備課

4 児童遊園他

平成25年3月31日現在

区分	総合公園		運動公園		民有地	
	数	面積 (㎡)	数	面積 (㎡)	数	面積 (㎡)
都市公園	36	921,753	36	921,753	0	0
普通公園	140	548,555	140	548,555	0	0
運動広場	44	77,486	4	10,578	40	67,805
児童遊園	47	53,357	1	340	46	53,017

資料：建設整備課

5 市内中高層建築物

平成25年4月1日現在

区分	総数	中央署管内 (含む南部)	東部所管内 (含む祁答院)	西部署管内	上甌分駐所	下甌分駐所
15階	2	2	—	—	—	—
14階	2	1	1	—	—	—
12階	1	1	—	—	—	—
11階	1	1	—	—	—	—
8階	2	2	—	—	—	—
7階	5	5	—	—	—	—
6階	17	11	3	2	1	—
5階	75	60	8	4	—	3
4階	217	197	16	4	—	—
3階	457	366	34	12	18	27

資料：消防局予防課

6 市営住宅管理戸数

平成26年1月1日現在

地域別	計		市営住宅		一般住宅		特定公共賃貸住宅	
	団地	戸	団地	戸	団地	戸	団地	戸
総数	193	2,543	97	2,091	88	399	8	53
川内	40	1,399	27	1,294	12	97	1	8
樋脇	15	153	11	144	4	9	0	0
入来	20	261	14	174	5	85	1	2
東郷	18	198	10	168	8	30	0	0
祁答院	33	211	6	87	21	81	6	43
里	13	61	5	38	8	23	0	0
上甌	22	88	6	51	16	37	0	0
下甌	25	118	15	94	10	24	0	0
鹿島	7	54	3	41	4	13	0	0

資料：建築住宅課

第 1 1 治安・防災

1 警察

(1) 犯罪の発生件数と検挙件数

年次	区分	計	凶悪犯	粗暴犯	窃盗	知能犯	その他
平成 23 年	発生	580	6	29	462	2	81
	検挙	186	4	24	132	7	19
平成 24 年	発生	558	2	21	455	9	71
	検挙	206	1	15	158	3	29
平成 25 年	発生	374	2	20	295	4	53
	検挙	216	2	20	165	5	24

※ 凶悪犯：殺人、強盗、放火、強姦等

資料：薩摩川内警察署

粗暴犯：暴行、傷害、脅迫等 知能犯：詐欺、横領等

(2) 少年犯罪件数

年次	計	凶悪犯	粗暴犯	窃盗	知能犯	強制わいせつ	その他
平成 23 年	44	0	4	34	0	0	6
平成 24 年	86	1	1	70	0	0	14
平成 25 年	41	1	1	35	0	0	4

※ 14 歳未満の少年を含む

資料：薩摩川内警察署

(3) 交通違反の検挙件数

年次	計	速度超過	無免許	飲酒	一時不停止	駐停車	信号無視	シートベルト	その他
平成 23 年	7,028	719	15	25	2,076	42	427	2,253	1,471
平成 24 年	6,647	1,260	9	25	937	80	573	2,072	1,718
平成 25 年	6,157	1,537	11	27	707	45	335	1,737	1,758

資料：薩摩川内警察署

(4) 原因別交通事故発生処理件数及び死傷者数(第 1 当事者)

年次	計	飲酒	前方不注視	安全不確認	交差点安全進行違反	最高速度違反	その他	死者	負傷者
平成 23 年	421	5	140	104	5	0	167	6	530
平成 24 年	437	2	147	99	9	1	179	5	549
平成 25 年	425	4	166	97	11	1	146	1	496

資料：薩摩川内警察署

(5) 車種別交通事故発生件数(第 1 当事者)

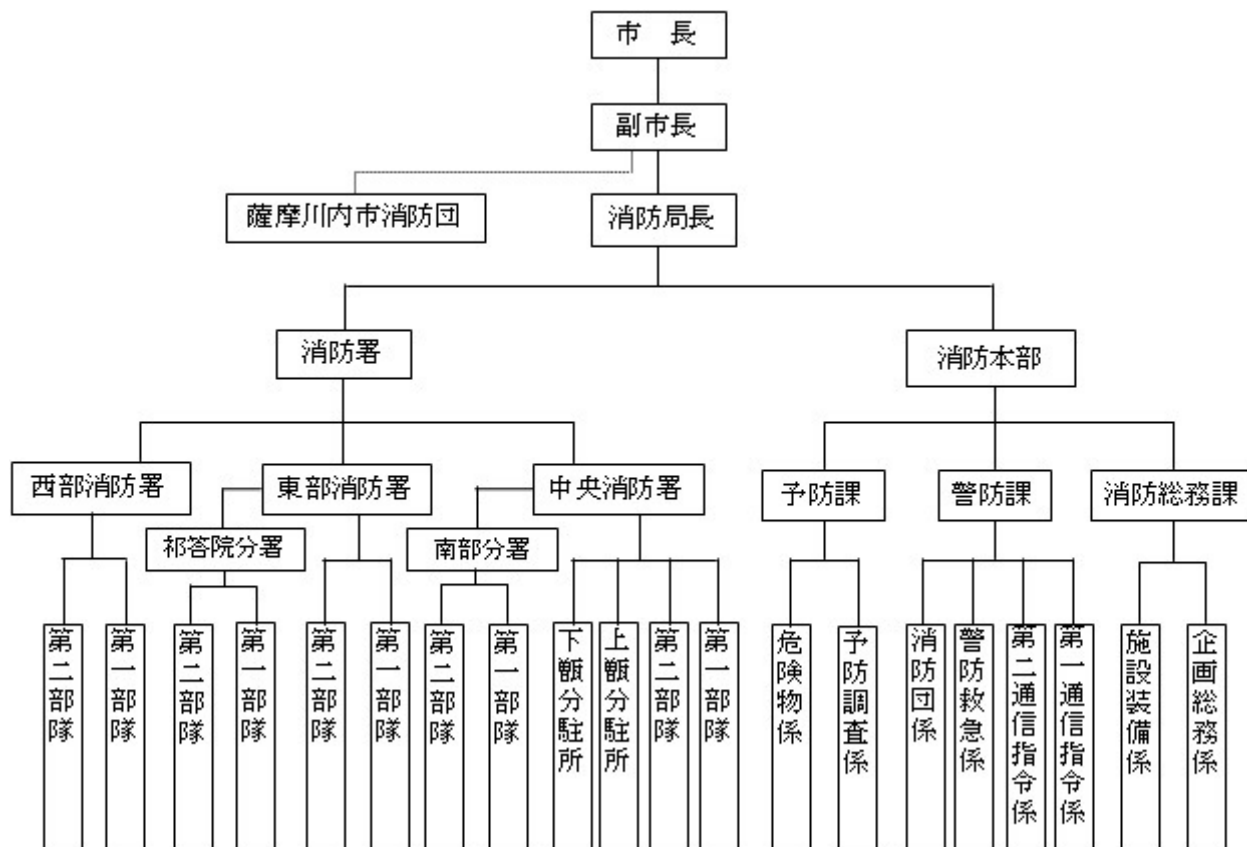
年次	計	乗用自動車	貨物自動車	バス	軽自動車	原動機付自転車	その他の車種	その他
平成 23 年	421	146	30	0	194	35	14	2
平成 24 年	437	150	35	2	199	30	20	1
平成 25 年	425	134	27	0	221	25	16	2

資料：薩摩川内警察署

2 消防

(1) 薩摩川内市消防局組織

平成25年4月1日現在



(2) 消防職員、団員数及び消防車両等

ア 消防本部

各年4月1日現在

年次	消防車					
	ポンプ車	水槽付ポンプ車	はしご車	電源照明車	救助工作車	高所放水車
平成23年	2	7	1	1	1	1
平成24年	2	7	1	1	1	1
平成25年	2	7	1	1	1	1

年次	消防車		その他			計	職員数
	化学車	泡原液搬送車	救急車	指揮車等	その他		
平成23年	1	1	9	9	13	46	149
平成24年	1	1	9	9	14	47	148
平成25年	1	1	9	9	31	51	148

資料：消防局消防総務課

イ 消防団

各年4月1日現在

年次	分団数	分団員数	ポンプ車	水槽付ポンプ車	小型動力ポンプ	小型動力ポンプ積載車
平成23年	32	1,288	25	1	80	62
平成24年	32	1,285	25	1	80	62
平成25年	32	1,271	25	1	80	62

資料：消防局消防総務課

ウ 消防水利

各年4月1日現在

年次	消火栓	防火水槽
平成23年	2,456	865
平成24年	2,474	868
平成25年	2,482	868

資料：消防局消防総務課

(3) 火災の発生状況

年次	計	建物				
		専用住宅	店舗等併用住宅	店舗飲食店	共同住宅類	工場作業場
平成23年	47	14	0	1	0	4
平成24年	47	17	0	2	1	0
平成25年	46	9	1	0	0	2

年次	建物		車両	林野	船舶	その他
	倉庫	その他の用途				
平成23年	3	2	4	3	0	16
平成24年	2	2	4	5	1	13
平成25年	0	5	1	2	0	26

資料：消防局予防課

(4) 原因別火災発生件数

年次	計	たばこ	たき火	火入れ	火遊び	コンロ	風呂かまど
平成23年	47	2	8	3	1	4	2
平成24年	47	5	15	1	2	1	0
平成25年	46	0	17	3	1	4	1

年次	ストーブ	マッチ・ライター	煙突煙道	電灯・電話等の配線	放火(疑いを含む)	その他	不明調整中
平成23年	1	0	0	3	4	14	5
平成24年	3	0	1	1	2	10	6
平成25年	1	0	0	4	1	10	4

資料：消防局予防課

(5) 月別火災発生件数

年次	計	1月	2月	3月	4月	5月	6月	7月	8月	9月	10月	11月	12月
平成23年	47	3	4	6	4	3	3	3	2	7	4	3	5
平成24年	47	4	6	5	7	6	1	2	6	0	3	5	2
平成25年	46	4	4	3	4	8	2	4	4	6	2	1	4

資料：消防局予防課

(6) 火災の損害状況

年次	焼失面積		罹災状況			死傷者		損害見積額 (千円)
	建物 (m ²)	林野 (a)	棟数	世帯	人員	死者	負傷者	
平成23年	1,820	11	43	23	48	2	6	52,618
平成24年	3,021	39	38	26	50	5	5	362,517
平成25年	1,219	63	25	11	26	1	3	33,728

資料：消防局予防課

(7) 救急出動状況

年次	計	火災	自然災害	水難	交通事故	労災事故
平成23年	3,959	23	0	3	326	17
平成24年	4,035	23	1	7	305	26
平成25年	3,874	16	0	9	266	26

年次	運動競技	一般負傷	加害	自損行為	急病	その他
平成23年	30	497	12	42	2,306	703
平成24年	45	526	7	63	2,353	679
平成25年	40	508	15	35	2,207	752

資料：消防局警防課

(8) 危険物施設状況

各年4月1日現在

年次	計	製造所	貯蔵所					
			屋外	屋内	屋外タンク	屋内タンク	地下タンク	移動タンク
平成23年	499	2	10	32	98	8	68	58
平成24年	505	2	10	39	97	8	66	58
平成25年	490	2	9	33	92	7	69	58

年次	取扱所				
	給油	一般	移送	第1種販売	第2種販売
平成23年	125	92	4	1	1
平成24年	123	96	4	1	1
平成25年	118	96	4	1	1

資料：消防局予防課

3 交通災害共済

(1) 交通災害共済地区別加入者状況

平成24年12月31日現在

地区別	地区別人口(人)	共済加入者(人)	加入率 (%)
総数	99,138	26,335	26.5
川内	72,503	17,523	24.1
樋脇	6,860	2,234	32.5
入来	5,129	1,536	29.9
東郷	5,548	1,790	32.2
祁答院	3,917	1,367	34.8
里	1,251	521	41.6
上甕	1,401	582	41.5
下甕	2,068	641	30.9
鹿島	461	141	30.5

資料：市民課

(2) 交通災害共済見舞金給付状況

(単位：千円)

年度	計		死亡見舞金		傷害見舞金	
	件数	金額	件数	金額	件数	金額
平成22年度	106	10,050	4	4,000	102	6,050
平成23年度	121	10,790	3	3,000	118	7,790
平成24年度	97	7,995	2	2,000	95	5,995

資料：市民課

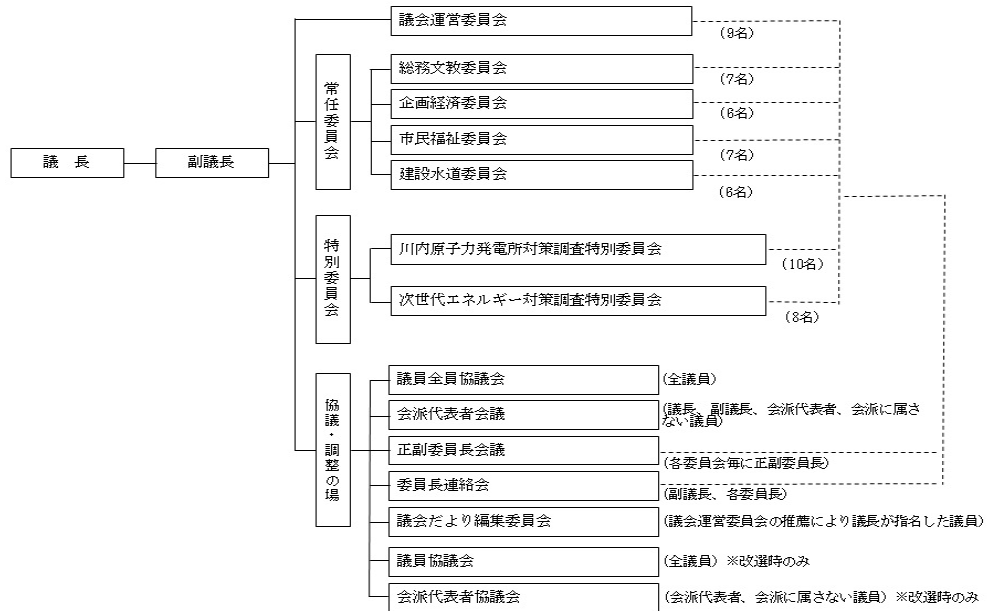
第 1 2 行政

1 議決機関

(1) 市議会機構

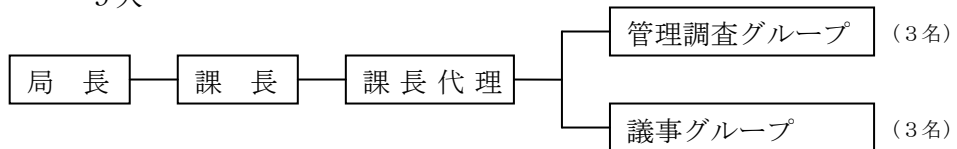
定 数 26名

平成26年1月1日現在



(2) 議会事務局－議事調査課

条例定数 10人
現員数 9人



(3) 議会選出の各種委員

平成26年1月1日現在

委員会の名称	選出数
薩摩川内市民生委員推薦会委員	2
薩摩川内市都市計画審議会委員	4
薩摩川内市土地開発公社理事	2

資料：議事調査課

(4) 市議会・議員全員協議会開催状況

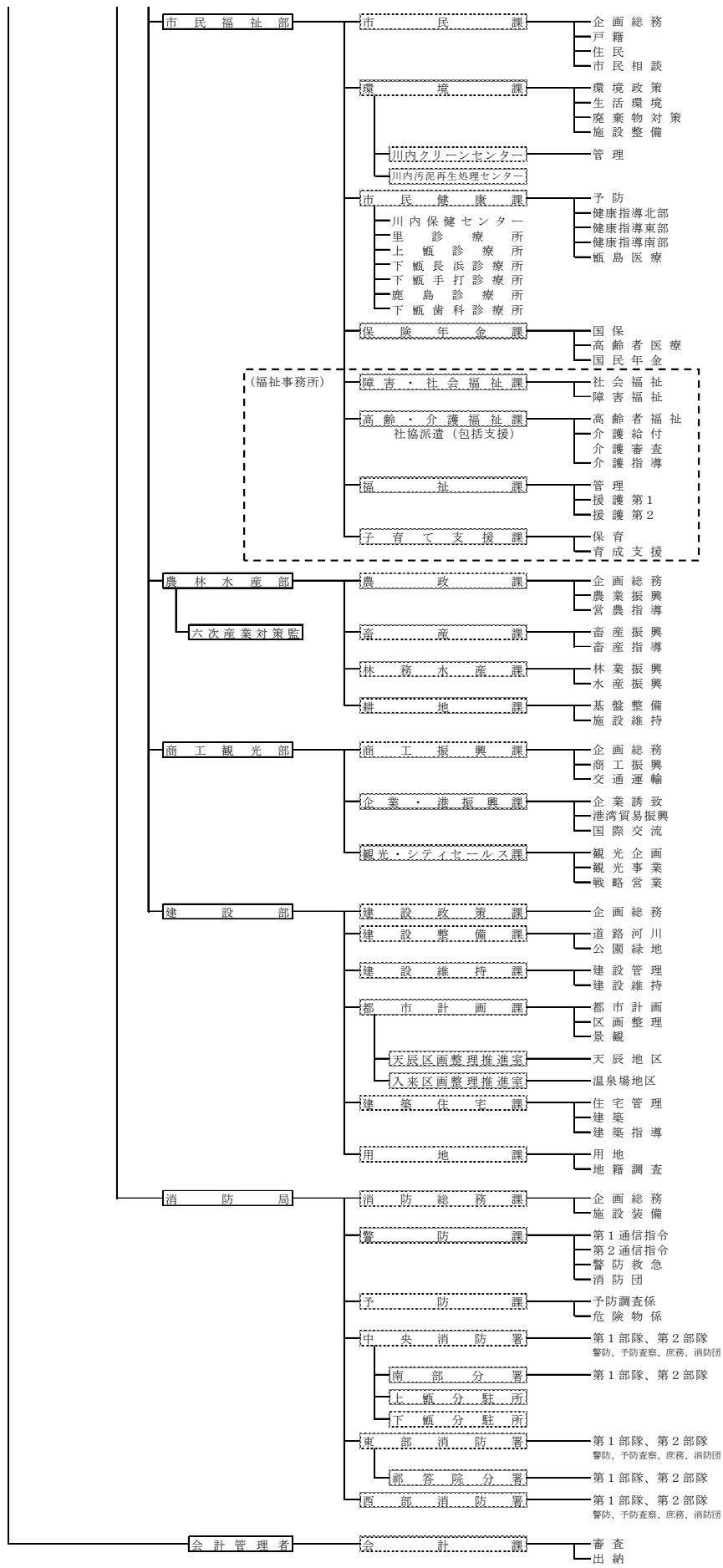
年次	定例会			臨時会			全員協議会
	開会回数	会期日数	本会議日数	開会回数	会期日数	本会議日数	開催日数
平成23年	4	137	23	0	0	0	11
平成24年	4	125	22	1	3	3	11
平成25年	4	121	21	0	0	0	11

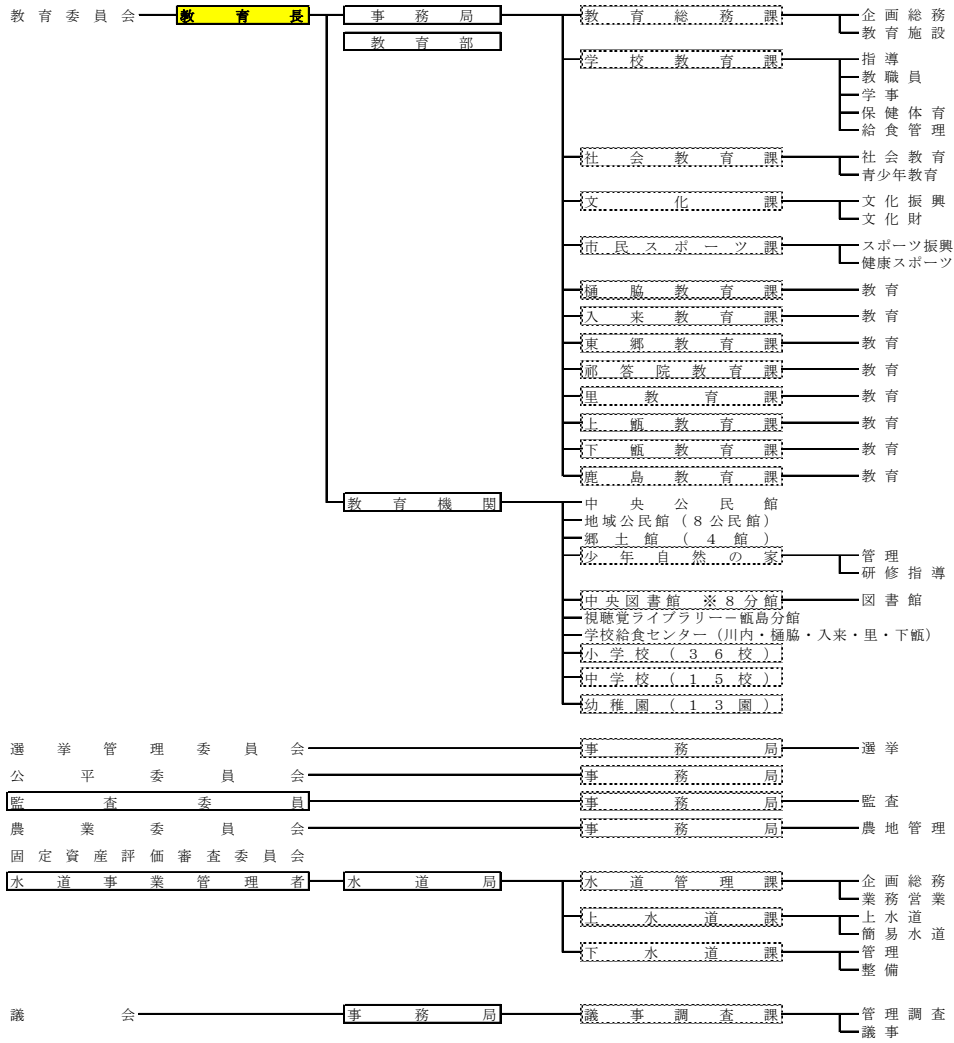
資料：議事調査課

(5) 委員会等開催状況

年次	総務文教	企画経済	市民福祉	建設水道	議会運営	特別委員会	計
平成23年	8	9	10	7	18	24	76
平成24年	10	8	8	8	21	10	65
平成25年	8	7	7	6	23	12	63

資料：議事調査課





(2) 職員数

平成25年4月1日現在

機 関	職 員 数
総 数	1,108
市長事務局	729
議会事務局	9
教育委員会事務局	166
選挙管理委員会事務局	2
監査事務局	4
公平委員会事務局	-
農業委員会事務局	7
消防局	148
水道局	43

※ 公平委員会事務局は、監査事務局併任

資料：行政改革推進課

3 自治会組織

(1) 自治会数

平成25年4月1日現在

地域別	地区数	自治会数	規模別（世帯数）				
			1～50	51～100	101～150	151～200	201～
計	48	585	394	113	38	16	24
川内	19	322	186	72	31	11	22
樋脇	5	89	83	6	0	0	0
入来	5	70	65	5	0	0	0
東郷	5	42	31	7	2	2	0
祁答院	5	28	13	15	0	0	0
里	1	5	0	1	3	1	0
上甕	1	7	2	3	0	1	1
下甕	6	15	7	4	2	1	1
鹿島	1	7	7	0	0	0	0

資料：コミュニティ課

4 選挙

(1) 選挙人名簿登録者数

各年12月2日（登録日）現在

年次	総数	男	女
平成23年	81,261	37,998	43,263
平成24年	80,601	37,713	42,888
平成25年	80,078	37,542	42,536

資料：選挙管理委員会

(2) 地域別有権者数

平成25年12月2日（登録日）現在

地域別	投票所	計	男	女
総数	92	80,078	37,542	42,536
川内	37	57,413	27,017	30,396
樋脇	8	5,792	2,672	3,120
入来	9	4,382	2,002	2,380
東郷	9	4,541	2,108	2,433
祁答院	8	3,304	1,491	1,813
里	2	1,117	541	576
上甕	7	1,286	606	680
下甕	10	1,818	908	910
鹿島	2	425	197	228

資料：選挙管理委員会

(3) 市長及び市議会議員選挙の記録

ア 市長

執行年月日	当日有権者数			投票者数			投票率 (%)		
	計	男	女	計	男	女	計	男	女
平成24年10月28日	79,795	37,266	42,529	56,107	26,253	29,854	70.31	70.45	70.2

イ 市議会議員

執行年月日	当日有権者数			投票者数			投票率 (%)		
	計	男	女	計	男	女	計	男	女
平成24年10月28日	79,795	37,266	42,529	56,110	26,254	29,856	70.32	70.45	70.2

資料：選挙管理委員会

(4) 県知事及び県議会議員選挙の記録

ア 県知事

執行年月日	当日有権者数			投票者数			投票率 (%)		
	計	男	女	計	男	女	計	男	女
平成24年7月8日	79,361	37,027	42,334	41,466	19,451	22,015	52.25	52.53	52.00

イ 県議会

執行年月日	当日有権者数			投票者数			投票率 (%)		
	計	男	女	計	男	女	計	男	女
平成23年4月10日	80,030	37,211	42,819	47,192	22,043	25,149	58.97	59.24	58.73

※ 薩摩川内選挙区の記録です

資料：選挙管理委員会

(5) 参議院議員選挙（選挙区及び比例代表）の記録

ア 選挙区

執行年月日	当日有権者数			投票者数			投票率 (%)		
	計	男	女	計	男	女	計	男	女
平成25年7月21日	80,717	37,788	42,929	41,965	20,117	21,848	51.99	53.24	50.89

イ 比例代表

執行年月日	当日有権者数			投票者数			投票率 (%)		
	計	男	女	計	男	女	計	男	女
平成25年7月21日	80,717	37,788	42,929	41,969	20,119	21,850	52.00	53.24	50.90

資料：選挙管理委員会

(6) 衆議院議員選挙（選挙区及び比例代表）の記録

ア 選挙区

執行年月日	当日有権者数			投票者数			投票率 (%)		
	計	男	女	計	男	女	計	男	女
平成24年12月16日	80,429	37,603	42,826	49,564	23,717	25,847	61.62	63.07	60.35

イ 比例代表

執行年月日	当日有権者数			投票者数			投票率 (%)		
	計	男	女	計	男	女	計	男	女
平成24年12月16日	80,429	37,603	42,826	49,562	23,714	25,848	61.62	63.06	60.36

資料：選挙管理委員会

第 1 3 財政

1 一般会計歳入歳出予算・決算

(単位：千円)

年 度	歳 入			歳 出		
	当初予算額	最終予算額	決算額	当初予算額	最終予算額	決算額
平成 22 年度	49,880,000	57,412,694	56,020,141	49,880,000	57,412,694	53,514,906
平成 23 年度	51,420,000	56,685,838	56,348,337	51,420,000	56,685,838	54,312,111
平成 24 年度	50,290,000	55,139,732	53,421,746	50,290,000	55,139,732	51,060,138

資料：財政課

2 年度別一般会計歳入決算額

(単位：千円、%)

歳 入 区 分	平成 22 年度		平成 23 年度		平成 24 年度	
	決算額	構成比	決算額	構成比	決算額	構成比
歳 入 合 計	56,020,141	100.0	56,348,337	100.0	53,421,746	100.0
市 税	11,743,463	21.0	12,227,839	21.7	11,793,111	22.1
地 方 譲 与 税	592,987	1.1	581,391	1.0	545,120	1.0
利 子 割 交 付 金	31,999	0.1	19,567	0.0	14,592	0.0
配 当 割 交 付 金	4,254	0.0	12,469	0.0	8,754	0.0
株 式 等 譲 渡 所 得 割 交 付 金	4,628	0.0	1,956	0.0	2,038	0.0
地 方 消 費 税 交 付 金	920,014	1.6	899,791	1.6	893,648	1.7
ゴ ル フ 場 利 用 税 交 付 金	33,051	0.1	31,415	0.1	32,417	0.1
国 有 提 供 施 設 等 所 在 市 町 村 助 成 交 付 金	17,844	0.0	16,063	0.0	14,459	0.0
自 動 車 取 得 税 交 付 金	86,021	0.2	70,786	0.1	86,930	0.2
地 方 特 例 交 付 金	176,387	0.3	149,139	0.3	37,699	0.1
地 方 交 付 税	18,315,411	32.7	18,085,663	32.1	17,802,201	33.3
交 通 安 全 対 策 特 別 交 付 金	17,039	0.0	16,386	0.0	15,633	0.0
分 担 金 及 び 負 担 金	526,894	0.9	532,950	1.0	551,243	1.0
使 用 料 及 び 手 数 料	810,743	1.4	811,703	1.4	808,331	1.5
国 庫 支 出 金	8,614,121	15.4	6,777,257	12.0	6,701,244	12.6
県 支 出 金	4,132,705	7.4	4,032,405	7.2	3,778,567	7.1
財 産 収 入	810,561	1.5	300,280	0.6	302,847	0.6
寄 附 金	12,173	0.0	9,423	0.0	10,313	0.0
繰 入 金	1,421,163	2.5	3,412,763	6.1	2,640,913	4.9
繰 越 金	2,125,867	3.8	2,505,235	4.4	2,036,226	3.8
諸 収 入	742,416	1.3	609,656	1.1	598,160	1.1
市 債	4,880,400	8.7	5,244,200	9.3	4,747,300	8.9

資料：財政課

3 年度別一般会計歳出決算額

(単位：千円、%)

歳出区分	平成 22 年度		平成 23 年度		平成 23 年度	
	決算額	構成比	決算額	構成比	決算額	構成比
歳出合計	53,514,906	100.0	54,312,111	100.0	51,060,138	100.0
議会費	329,185	0.6	432,001	0.6	365,212	0.7
総務費	10,484,383	19.6	11,010,638	19.6	8,404,418	16.4
民生費	11,594,779	21.7	12,252,781	21.7	12,074,340	23.6
衛生費	7,608,542	14.2	7,999,126	14.2	6,388,426	12.5
労働費	247,028	0.5	232,450	0.5	87,284	0.2
農林水産業費	2,900,349	5.4	2,542,336	5.4	2,334,795	4.6
商工費	1,196,579	2.2	1,049,746	2.2	1,616,693	3.2
土木費	5,752,170	10.8	5,136,590	10.8	5,416,023	10.6
消防費	2,182,061	4.1	2,492,330	4.1	3,176,524	6.2
教育費	4,396,985	8.2	4,359,064	8.2	4,298,397	8.4
災害復旧費	273,832	0.5	222,098	0.5	193,158	0.4
公債費	6,418,633	12.0	6,465,791	12.0	6,670,157	13.1
諸支出金	130,380	0.0	117,160	0.0	34,711	0.1

資料：財政課

4 地方交付税

(単位：千円)

年度	交付税			基準財政 需要額	基準財政 収入額	交付基準額
	計	普通交付税	特別交付税			
平成 22 年度	18,315,411	15,767,618	2,547,793	25,374,392	9,606,774	15,767,618
平成 23 年度	18,085,663	15,616,988	2,468,675	25,893,784	10,276,796	15,616,988
平成 24 年度	17,802,201	15,411,696	2,390,505	25,706,907	10,295,211	15,411,696

資料：財政課

5 年度別市税決算額（現年課税分）

(単位：千円、%)

税目	平成 22 年度		平成 23 年度		平成 24 年度	
	決算額	構成比	決算額	構成比	決算額	構成比
計	11,295,464	100.0%	12,091,054	103.6%	11,674,512	100.0%
市民税	3,971,430	35.2%	4,180,311	35.8%	4,102,580	35.1%
固定資産税	6,210,370	55.0%	6,643,704	56.9%	6,292,224	53.9%
軽自動車税	231,251	2.0%	242,952	2.1%	247,652	2.1%
市たばこ税	521,002	4.6%	639,020	5.5%	623,447	5.3%
特別土地保有税	0	0.0%	0	0.0%	0	0.0%
入湯税	21,161	0.2%	21,317	0.2%	16,359	0.1%
使用済核燃料税	340,250	3.0%	363,750	3.1%	392,250	3.4%

資料：税務課

6 年度別市税負担状況（現年課税分）

（単位：円）

税目	平成22年度		平成23年度		平成24年度	
	1人当たり	1世帯当たり	1人当たり	1世帯当たり	1人当たり	1世帯当たり
計	111,224	247,979	121,080	262,512	116,909	253,469
市民税	39,106	87,188	41,862	90,760	41,083	89,072
固定資産税	61,152	136,342	66,530	144,243	63,010	136,612
軽自動車税	2,277	5,077	2,433	5,275	2,480	5,377
市たばこ税	5,130	11,438	6,399	13,874	6,243	13,536
特別土地保有税	0	0	0	0	0	0
入湯税	208	465	213	463	164	355

※ 各年度決算額を1月1日現在の推計人口で除して算出したものである。

資料：税務課

7 年度別市税調定額（現年課税分）

（単位：千円、％）

税目	平成22年度		平成23年度		平成24年度	
	調定額	構成比	調定額	構成比	調定額	構成比
計	11,525,365	100.0%	12,306,003	100.0%	11,868,181	100.0%
市民税	4,073,864	35.3%	4,251,488	34.5%	4,174,055	35.2%
固定資産税	6,329,290	54.9%	6,780,621	55.1%	6,407,554	54.0%
軽自動車税	239,798	2.1%	249,807	2.0%	254,516	2.1%
市たばこ税	521,002	4.5%	639,020	5.2%	623,447	5.3%
特別土地保有税	0	0.0%	0	0.0%	0	0.0%
入湯税	21,161	0.2%	21,317	0.2%	16,359	0.1%
使用済核燃料税	340,250	3.0%	363,750	3.0%	392,250	3.3%

資料：税務課

8 公有財産

(1) 土地及び建物

各年度3月31日現在（単位：㎡）

区分		平成22年度	平成23年度	平成24年度
行政財産	土地(地積)	9,080,211.12	9,052,421.62	9,015,432.82
	建物(延面積)	636,392.53	638,242.12	627,081.56
普通財産	土地(地積)	6,738,057.38	6,762,890.55	6,754,804.29
	建物(延面積)	10,823.56	11,531.46	20,908.39
計	土地(地積)	15,818,268.50	15,815,312.17	15,770,237.11
	建物(延面積)	647,216.09	649,773.58	647,989.95

資料：財産活用推進課

(2) 山林

各年度3月31日現在（単位：㎡、㎥）

区分	面積			立木の推定蓄積量		
	平成22年度	平成23年度	平成24年度	平成22年度	平成23年度	平成24年度
所有	80,332,351	79,769,004	79,768,909	1,093,826	1,086,164	1,086,164
分収	4,731,331	4,731,331	4,731,331	140,468	140,468	140,468
計	85,063,682	84,500,335	84,500,240	1,234,294	1,226,632	1,226,632

資料：財産活用推進課

9 一般会計市債の現状

(単位：千円)

区 分	平成 24 年度 末現在高	平成 24 年度			平成 23 年度 末現在高
		公債費		借入額	
		元 金	利 子		
合 計	48,348,239	5,969,955	700,089	4,747,300	49,570,894
普 通 債	27,731,343	4,724,748	443,564	2,670,100	29,785,991
災 害 復 旧 債	316,318	56,862	3,465	21,100	352,080
減 収 補 て ん 債	195,050	38,933	6,553	-	233,983
減 税 補 て ん 債	1,592,856	381,136	27,919	-	1,973,992
臨 時 税 収 補 て ん 債	210,057	42,236	4,981	-	252,293
臨 時 財 政 対 策 費	18,294,741	713,850	212,766	2,056,100	16,952,491
臨 時 財 政 特 例 債	7,874	12,190	841	-	20,064

※平成 21 年度から介護サービス事業特別会計の市債残高は、一般会計に合算してある

資料：財政課

10 特別会計市債の状況

(1)各事業別特別会計

(単位：千円)

区 分	平成 24 年度 末現在高	平成 24 年度			平成 23 年度末 現在高
		公債費		借入額	
		元 金	利 子		
簡 易 水 道 事 業	2,205,421	187,915	46,806	165,100	2,228,236
公 共 下 水 道 事 業	5,436,166	216,170	104,319	55,000	5,597,336
農 業 集 落 排 水 事 業	1,551,727	158,046	31,958	17,400	1,692,373
漁 業 集 落 排 水 事 業	716,707	44,984	10,176	64,600	697,091
浄 化 槽 事 業	53,473	4,084	992	-	57,557
天 辰 第 一 地 区 土 地 区 画 整 理 事 業	2,583,802	253,294	43,443	89,200	2,747,896
川 内 駅 周 辺 地 区 土 地 区 画 整 理 事 業	1,122,672	242,174	19,094	13,500	1,351,346
入 来 温 泉 場 地 区 土 地 区 画 整 理 事 業	831,910	92,606	9,514	142,600	781,916
国 民 健 康 保 険 直 営 診 療 施 設 勘 定	124,718	17,433	2,420	-	142,151

資料：財政課

1 1 普通会計の財政指標

区 分	平成 22 年度	平成 23 年度	平成 24 年度
財政力指数	0.47	0.46	0.46
実質収支比率	6.1%	5.5%	5.0%
経常収支比率	88.0%	91.2%	94.8%
実質公債費比率	10.1%	10.1%	9.7%

資料：財政課

1 2 特別会計歳入歳出予算・決算

(1) 歳入

(単位：千円)

区 分	平成 22 年度		平成 23 年度		平成 24 年度	
	予算額	決算額	予算額	決算額	予算額	決算額
簡易水道事業	1,021,899	902,134	1,221,147	1,050,058	955,016	932,059
温泉給湯事業	41,326	42,518	50,533	52,004	167,376	139,828
公共下水道事業	1,131,706	838,159	855,159	782,499	527,290	520,451
農業集落排水事業	258,798	255,692	261,236	256,560	228,964	224,792
漁業集落排水事業	804,631	546,502	609,557	425,901	319,846	294,730
浄化槽事業	14,018	13,176	15,250	14,518	15,820	14,855
天辰第一地区 土地区画整理事業	2,496,361	2,304,326	1,479,927	1,324,869	1,229,342	1,152,515
川内駅周辺地区 土地区画整理事業	586,536	506,285	403,683	375,150	425,133	370,049
入来温泉場地区 土地区画整理事業	1,034,939	781,864	878,458	786,193	709,782	699,300
公共用地先行 取得等事業	18,440	18,435	72,321	72,315	-	-
国民健康保険事業	12,021,443	11,961,641	12,423,554	12,296,902	12,544,218	12,328,301
国民健康保険直営 診療施設勘定	805,035	776,405	875,633	851,297	923,189	896,179
老人保健医療事業	56,049	28,980	-	-	-	-
介護保険事業	9,666,876	9,413,159	9,657,299	9,849,817	10,536,209	10,211,146
介護サービス事業	64,397	63,961	-	-	-	-
後期高齢者医療事業	1,010,490	1,005,645	1,012,435	1,013,298	1,077,152	1,083,126

資料：財政課

(2) 歳出

(単位：千円)

区 分	平成 22 年度		平成 23 年度		平成 22 年度	
	予算額	決算額	予算額	決算額	予算額	決算額
簡易水道事業	1,021,899	819,026	1,221,147	1,004,654	955,016	878,031
温泉給湯事業	41,326	35,925	50,533	49,037	167,376	131,701
公共下水道事業	1,131,706	837,666	855,159	772,669	527,290	514,550
農業集落排水事業	258,798	255,692	261,236	256,554	228,964	224,792
漁業集落排水事業	804,631	522,389	609,557	403,086	319,846	287,561
浄化槽事業	14,018	13,176	15,250	14,508	15,820	14,855
天辰第一地区 土地区画整理事業	2,496,361	2,159,560	1,479,927	1,039,294	1,229,342	1,011,210
川内駅周辺地区 土地区画整理事業	586,536	500,788	403,683	354,131	425,133	331,153
入来温泉場地区 土地区画整理事業	1,034,939	732,576	878,458	729,046	709,782	661,160
公共用地先行 取得等事業	18,440	18,435	72,321	72,315	-	-
国民健康保険事業	12,021,443	11,380,180	12,423,554	11,984,201	12,544,218	11,937,210
国民健康保険直営 診療施設勘定	805,035	776,405	875,633	851,297	923,189	896,179
老人保健医療事業	56,049	28,980	-	-	-	-
介護保険事業	9,666,876	9,327,448	9,657,299	9,416,696	10,536,209	10,033,204
介護サービス事業	64,397	63,961	-	-	-	-
後期高齢者医療事業	1,010,490	1,002,026	1,012,435	1,010,340	1,077,152	1,077,078

資料：財政課

1.3 国民健康保険税の収納状況（現年課税分）

(単位：千円、%)

年 度	調定額	収納額	未収納額	収納率
平成 22 年度	2,015,762	1,861,660	154,102	92.4
平成 23 年度	2,004,982	1,819,715	185,267	90.8
平成 24 年度	1,946,067	1,772,299	173,793	91.1

資料：税務課、収納課

1.4 地方公営企業会計の状況

(1) 水道事業決算額（税込）

(単位：千円)

年 度	収益的收入	収益的支出	資本的收入	資本的支出
平成 22 年度	1,320,256	1,150,938	242,056	1,072,340
平成 23 年度	1,256,053	1,128,233	153,127	921,126
平成 24 年度	1,266,126	1,116,835	439,744	1,132,123

資料：水道局水道管理課

(2) 水道事業損益計算書 (税抜)

(単位：千円)

項目	平成 22 年度	平成 23 年度	平成 24 年度
営業収益	1,234,738	1,181,646	1,193,440
営業費用	1,004,682	984,981	977,439
営業利益	230,056	196,665	216,001
営業外収益	24,792	16,035	14,273
営業外費用	109,640	104,544	97,261
経常利益	145,208	108,156	133,013
特別利益	0	538	0
特別損失	0	6,104	6,190
当年度純利益	145,208	102,590	126,823

資料：水道局水道管理課

(3) 水道事業貸借対照表

(単位：千円)

項目	平成 22 年度	平成 23 年度	平成 24 年度
固定資産	13,493,969	13,523,399	13,554,274
有形固定資産	13,290,932	13,320,571	13,351,880
無形固定資産	3,037	2,828	2,620
投資	200,000	200,000	199,774
流動資産	1,355,392	1,192,307	1,167,899
現金預金	1,248,427	1,092,919	1,006,710
未収金	91,489	85,780	147,330
貯蔵品	15,256	13,388	13,639
有価証券	220	220	220
前払金	0	0	0
繰延勘定	0	0	0
開発費	0	0	0
資産合計	14,849,361	14,715,706	14,722,173
固定負債	100,261	100,261	100,261
引当金	100,261	100,261	100,261
流動負債	141,474	110,546	130,923
未払金	139,148	109,481	128,458
その他流動負債	2,326	1,065	2,465
負債合計	241,735	210,807	231,184
資本金	10,898,303	10,742,268	10,606,229
自己資本金	5,492,923	5,611,364	5,727,614
借入資本金	5,405,380	5,130,904	4,878,615
剰余金	3,709,323	3,762,631	3,884,759
資本剰余金	3,328,552	3,379,270	3,474,575
利益剰余金	380,771	383,361	410,184
資本合計	14,607,626	14,504,899	14,490,989
負債資本合計	14,849,361	14,715,706	14,722,172

資料：水道局水道管理課

(4) 工業用水道事業決算額 (税込)

(単位：千円)

年 度	収益の収入	収益の支出	資本の収入	資本の支出
平成 22 年度	34,884	20,353	0	1,406
平成 23 年度	34,971	19,433	0	263
平成 24 年度	34,741	19,003	0	1,013

資料：水道局水道管理課

(5) 工業用水道事業損益計算書 (税抜)

(単位：千円)

項 目	平成 22 年度	平成 23 年度	平成 24 年度
営業収益	33,110	33,228	33,012
営業費用	19,488	18,588	17,409
営業利益	13,622	14,640	15,603
営業外収益	842	885	86
営業外費用	0	0	0
経常利益	14,464	15,525	15,689
当年度純利益	14,464	15,525	15,689

資料：水道局水道管理課

(6) 工業用水道事業貸借対照表

(単位：千円)

項 目	平成 22 年度	平成 23 年度	平成 24 年度
固定資産	223,641	220,914	218,888
有形固定資産	223,641	220,914	218,888
無形固定資産	0	0	0
投資	0	0	0
流動資産	117,244	135,294	153,951
現金預金	114,315	132,465	151,021
未収金	2,929	2,929	2,930
貯蔵品	0	0	0
有価証券	0	0	0
前払金	0	0	0
繰延勘定	0	0	0
開発費	0	0	0
資産合計	340,885	356,308	372,839
固定負債	0	0	0
引当金	0	0	0
流動負債	887	786	1,627
未払金	887	786	1,627
その他流動負債	0	0	0
負債合計	887	786	1,627
資本金	90,570	90,570	90,570
自己資本金	90,570	90,570	90,570
借入資本金	0	0	0
剰余金	249,428	264,952	280,642
資本剰余金	162,338	162,337	162,337
利益剰余金	87,090	102,615	118,305
資本合計	339,998	355,522	371,212
負債資本合計	340,885	356,308	372,839

資料：水道局水道管理課

(7)自動車運送事業決算額

(単位：千円)

年 度	税抜き			税込み	
	収益的収入	収益的支出	純利益	資本的収入	資本的支出
平成 22 年度	101,430	101,430	0	238	238
平成 23 年度	97,937	97,937	0	237	16,284
平成 24 年度	—	—	—	—	—

※自動車運送事業は、平成 24 年 3 月 31 日付けで事業廃止

資料：商工振興課

(8)自動車運送事業損益計算書

(単位：千円)

科 目	平成 22 年度	平成 23 年度	平成 24 年度
営 業 収 益	18,782	19,889	—
営 業 利 益	△82,648	△78,048	—
附 帯 収 益	0	0	—
附 帯 費 用	0	0	—
営業外収益	82,648	78,048	—
営業外費用	0	0	—
営業外利益	82,648	78,048	—
特 別 利 益	0	0	—
特 別 損 失	0	0	—
当年度純利益	0	0	—

※自動車運送事業は、平成 24 年 3 月 31 日付けで事業廃止

資料：商工振興課

(9)自動車運送事業貸借対照表

(単位：千円)

科 目	平成 22 年度	平成 23 年度	平成 24 年度
資産合計	157,995	162,972	—
固定資産	92,829	107,917	—
有形固定資産	92,595	107,683	—
無形固定資産	234	234	—
投 資	0	0	—
流動資産	65,166	55,055	—
現金預金	54,987	54,532	—
未 収 金	10,179	523	—
有 価 証 券	0	0	—
車 両 準 備 金	0	0	—
前 払 金	0	0	—
繰延勘定	0	0	—
開 発 費	0	0	—
負債資本合計	157,995	162,972	—
固定負債	0	0	—
引 当 金	0	0	—
流動負債	609	5,619	—
未 払 金	349	218	—
預 り 金	0	0	—
その他の流動負債	260	5,401	—
資本金	90,893	90,893	—
自己資本金	90,893	90,893	—
借入資本金	0	0	—
剰余金	66,493	66,460	—
資本剰余金	66,493	66,460	—
利益剰余金	0	0	—
未処理欠損金	0	0	—

※自動車運送事業は、平成24年3月31日付けで事業廃止

資料：商工振興課

統計さつませんだい

平成25年度版

平成26年3月

編集発行者 薩摩川内市企画政策部企画政策課

〒895-8650 鹿児島県薩摩川内市神田町3番22号

電話 (0996) 23-5111 (代)
