

統計さつませんだい

平成 29 年度 版



薩摩川内市

表紙（ 薩摩川内市章 ）

薩摩川内市章は、平成16年の新市誕生の年に全国から募集し、それを採択したもので、薩摩川内市の頭の文字のSと川内川の形状を組み合わせたデザインです。

緑は田園と山々の自然のやすらぎを、青は海、川、湖など水のうるおいを表し、広い面積を有する薩摩川内市が一体となって地域力・都市力を発揮し、明るい未来に向けて力強く躍動する姿を表現したものです。

平成17年1月1日制定

は し が き

ここに平成29年度版「統計さつませんだい」を刊行いたします。

この統計書は、本市の人口、産業、経済、福祉、教育、財政等の各分野にわたる基本的な統計資料を集約したものです。

統計は、行政、企業経営あるいは諸計画を企画立案するうえで、ますますその需要が高まってきています。本書が、私たちの暮らしをより良いものにするための指針として、多くの方々に広く活用され、少しでもお役に立つことができれば幸いに存じます。

編集にあたっては、広範囲にわたり最新の情報を収集し、より見やすく使いやすいよう内容の充実に努めておりますが、不十分な点があるかと思えます。

今後とも皆様方からの御意見や御要望を参考に、より一層充実したものにしていきたいと考えております。

最後に、貴重な資料の御提供及び御協力をいただきました関係各位に対し、こころから厚く御礼を申し上げますとともに、今後とも一層の御協力を賜りますようお願いいたします。

平成30年3月

薩摩川内市長 岩切 秀雄

薩摩川内市民憲章

美しい自然と、古い歴史を誇りとするわたしたち薩摩川内市民は、

やさしくすれば、心はかよう。

はなしをすれば、だれでもわかる。

考えさえすれば、みちはひらける。

やりさえすれば、かならずできる。

という信条をもって

明るく豊かなまちをつくります。

(平成17年1月1日制定)

市の木・花・鳥・魚



市の木 (クロガネモチ)



市の鳥 (メジロ)



市の花 (カノユユリ)



市の魚 (キビナゴ)



市の魚 (アユ)

(平成17年2月13日制定)

本書の利用にあたって

- 1 本書は、主に平成26年度から28年度の過去3年間の計数を収録し、比較しております。
- 2 資料は、官公庁、各種団体、会社、本市各課等から直接収録したものです。
- 3 資料の出所は各表の右下部に、調査の時点・期間は各表の右上部に明記しました。

なお、地域、年次、年度、年月日の区分は、次のとおりです。

地 域 旧市町村名を「地域」として掲載しております。

(川内、樋脇、入来、東郷、祁答院、里、上甌、下甌、鹿島)

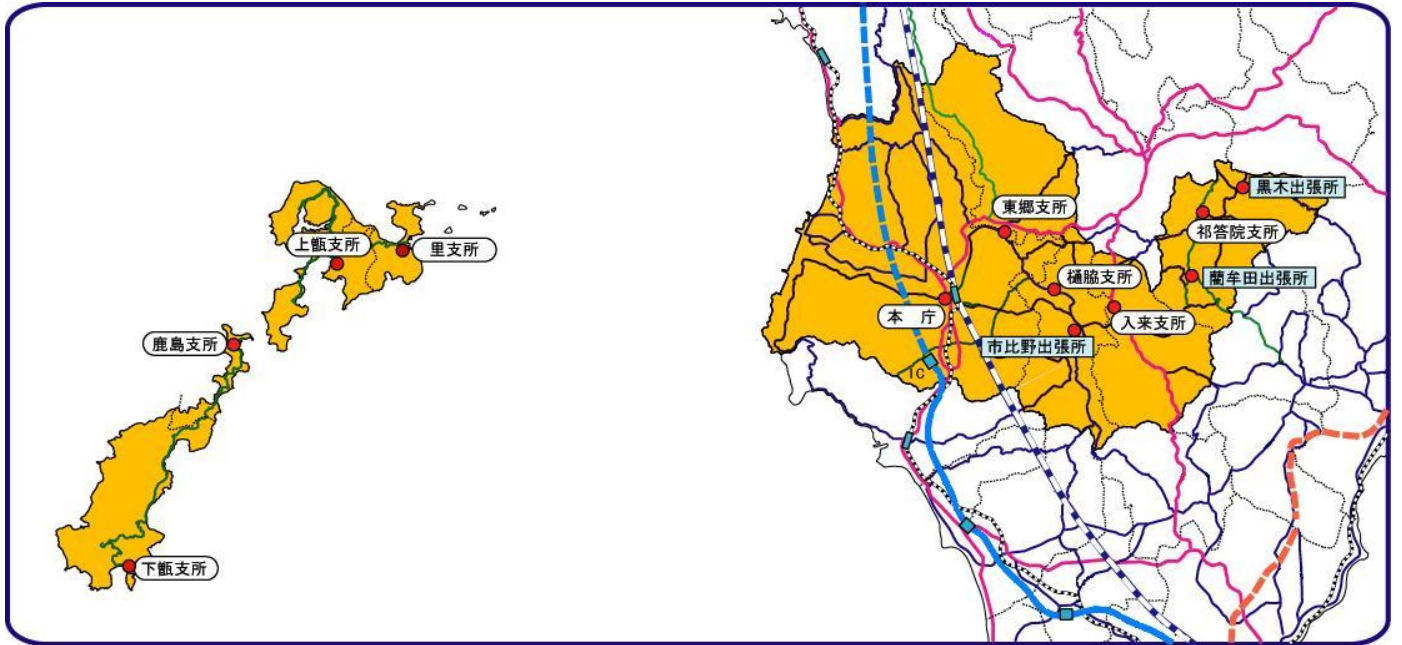
年 次 1月～12月(暦年間)

年 度 4月～翌年3月(会計年度間)

年月日 記載期日を現在とする。

- 4 数字の単位未満は四捨五入を原則としました。従って合計とその内訳の計とが一致しない場合があります。
- 5 本書に収録された数字で、すでに刊行された統計さつませんだいの数字と相違するものは、本書編さんの際に訂正したものです。
- 6 統計表中、符号の用法は次のとおりです。
 - 「0」 単位未満
 - 「X」 該当数字の公表をさしひかえたもの
 - 「－」 皆無又は該当数字なし
 - 「・・・」 資料なし又は数字不詳
 - 「△」 減少
- 7 本書に収録した資料の詳細については企画政策課に御照会ください。

薩摩川内市域図



凡例 ● 本庁・支所・出張所

薩摩川内市の1日



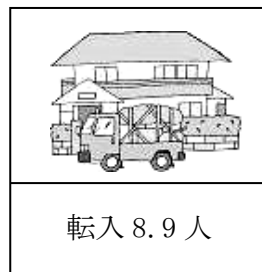
出生 2.2 人

(平成 29 年)



死亡 3.7 人

(平成 29 年)



転入 8.9 人

(平成 29 年)



転出 9.8 人

(平成 29 年)



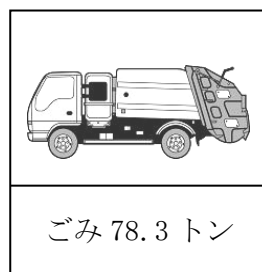
婚姻 3.8 組

(平成 29 年)



離婚 0.8 組

(平成 29 年)



ごみ 78.3 トン

(平成 28 年度)



し尿 210 kℓ

(平成 28 年度)



上水道 25.5 千 m^3
年間有収水量/365 日

(平成 28 年度)



入込客数 8,823 人

(平成 28 年)



交通事故 1.0 件

(平成 29 年)



火災 0.2 件

(平成 29 年)



刑法犯 発生 0.9 件
検挙 0.4 件

(平成 29 年)



救急出動 12.0 件

(平成 29 年)



甌島航路利用者数
524 人

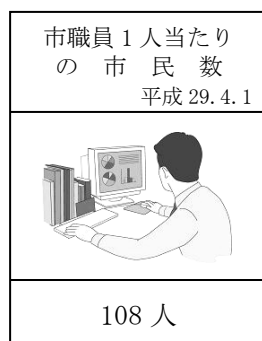
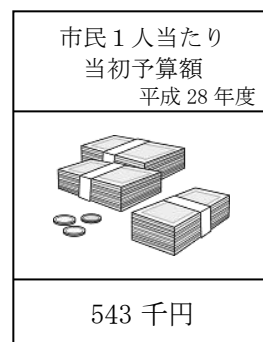
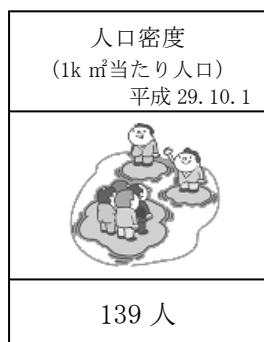
(平成 29 年)



肥薩おれんじ鉄道
乗客 339 人
降客 415 人

(平成 28 年度)

薩摩川内市の市民生活



平成 29 年 4 月 1 日

推計人口 94,786 人

推計世帯 40,586 世帯

統計さつませんだい

目次

第1 土地・気象 1	第8 教育・文化 44
1 市役所の所在地..... 1	1 市内の学校..... 44
2 市域の変遷..... 1	2 幼稚園..... 44
3 土地の地目別面積..... 1	3 小・中学校..... 45
4 気象概況..... 1	4 高等学校..... 48
第2 人口 3	5 短大..... 49
1 年次別人口の推移..... 3	6 大学..... 49
2 人口動態..... 4	7 児童・生徒数の年度別推移..... 49
3 外国人の状況..... 4	8 社会教育..... 50
4 住民基本台帳人口..... 4	9 社会体育..... 53
5 将来推計人口..... 8	第9 運輸・通信 55
第3 国勢調査 9	1 鉄道..... 55
1 年齢別(5歳階級)人口..... 9	2 バス等..... 55
2 地域別人口の推移..... 10	3 川内港利用状況..... 57
3 地域別人口及び人口密度..... 10	4 甑島航路利用状況..... 58
4 産業別・男女別・15歳以上就業者.. 11	5 電信・電話..... 58
5 人口集中地区人口・面積..... 12	第10 建設 59
6 住宅概況..... 12	1 道路橋梁の状況..... 59
第4 市民所得 13	2 都市計画区域等指定面積..... 59
1 市内総生産..... 13	3 都市公園..... 60
2 市民所得の分配..... 13	4 普通公園他..... 61
3 市民・県民・国民所得..... 14	5 市内中高層建築物..... 61
4 市町村民所得主要指標..... 14	6 市営住宅管理戸数..... 61
第5 産業経済 15	第11 治安・防災 62
1 農業..... 15	1 警察..... 62
2 林業..... 18	2 消防..... 63
3 漁業..... 19	3 交通災害共済..... 66
4 事業所..... 21	第12 行政 67
5 商工業..... 26	1 議決機関..... 67
6 観光..... 28	2 薩摩川内市組織図..... 69
7 金融..... 28	3 自治会組織..... 73
8 電気・ガス..... 29	4 選挙..... 73
第6 社会福祉 30	第13 財政 75
1 老人福祉..... 30	1 一般会計歳入歳出予算・決算..... 75
2 児童福祉..... 31	2 年度別一般会計歳入決算額..... 75
3 心身障害者福祉..... 33	3 年度別一般会計歳出決算額..... 76
4 生活保護..... 34	4 地方交付税..... 76
5 国民年金..... 35	5 年度別市税決算額(現年課税分)..... 76
6 職業紹介..... 35	6 年度別市税負担状況(現年課税分) .. 77
7 国民健康保険..... 36	7 年度別市税調定額(現年課税分)..... 77
8 後期高齢者医療..... 37	8 公有財産..... 77
9 介護保険..... 37	9 一般会計市債の現状..... 78
10 その他..... 38	10 特別会計市債の状況..... 78
第7 保健衛生 38	11 普通会計の財政指標..... 79
1 医療施設関係..... 38	12 特別会計歳入歳出予算・決算..... 79
2 死因別死亡者数..... 39	13 国民健康保険税の収納状況(現年課税分) 80
3 環境衛生..... 39	14 地方公営企業会計の状況..... 81
4 水道..... 40	
5 公害..... 42	

第1 土地・気象

1 市役所の所在地

	所在地
本 庁	薩摩川内市神田町3番22号(昭和51年12月27日)
樋脇支所	薩摩川内市樋脇町塔之原1173番地(昭和33年9月30日)
入来支所	薩摩川内市入来町浦之名33番地(昭和40年1月18日)
東郷支所	薩摩川内市東郷町斧淵362番地(昭和44年8月31日)
祁答院支所	薩摩川内市祁答院町下手67番地(昭和35年4月1日)
里支所	薩摩川内市里町里1922番地(昭和38年7月1日)
上甑支所	薩摩川内市上甑町中甑481番地1(昭和42年12月10日)
下甑支所	薩摩川内市下甑町手打819番地(昭和41年8月20日)
鹿島支所	薩摩川内市鹿島町藺牟田1457番地10(平成11年6月30日)

2 市域の変遷

事項	年月日	面積(km ²)
市町村合併 (川内市、樋脇町、入来町、東郷町、祁答院町、里村、上甑村、下甑村、鹿島村の1市4町4村が合併)	平成16年10月12日	682.92

3 土地の地目別面積

各年1月1日現在(単位:千m²)

年次	計	田	畑	宅地	山林	原野	雑種地	その他
平成27年	683,480	45,716	35,395	25,673	290,881	56,930	13,738	215,147
平成28年	682,920	45,487	35,055	25,756	291,913	57,169	14,024	213,516
平成29年	682,920	45,654	35,065	26,132	307,793	59,220	15,326	193,730

資料: 税務課

4 気象概況

(1) 気温・湿度・風速・降雨量

年次及び月	気温(°C)			平均実効湿度(%)	平均風速(m/s)	降雨量(mm)	
	平均	最高	最低			総量	最大雨量
平成27年	17.5	35.6	-1.9	73.2	2.4	3,116.0	129.0
平成28年	18.6	39.1	-5.0	74.0	2.5	2,804.0	160.5
平成29年	17.5	39.8	-5.2	71.9	2.4	2,211.0	230.0
1月	7.4	20.2	-5.2	67.3	2.5	51.5	18.0
2月	7.6	21.7	-2.5	64.3	2.8	147.5	35.5
3月	10.1	22.1	0.3	66.2	2.6	117.0	22.5
4月	16.7	27.2	2.3	71.6	3.0	344.0	99.0
5月	20.1	30.9	10.2	71.1	2.7	289.5	230.0
6月	22.8	34.1	14.9	76.7	2.2	354.0	78.0
7月	29.2	39.8	24.2	78.9	2.1	115.5	45.5
8月	29.4	39.8	21.6	76.3	2.6	174.0	63.5
9月	24.9	36.2	14.9	77.2	2.3	355.5	108.0
10月	21.3	34.4	7.5	73.9	2.2	142.0	23.0
11月	13.7	28.6	0.0	74.0	1.9	87.5	23.0
12月	7.3	20.9	-2.8	65.3	2.3	33.0	13.0

資料: 防災安全課

(2) 天氣別日報

年次及び月	晴天	曇天	雨 (0.5 mm以上)	雪	霧
平成 27 年	176	123	66	-	18
平成 28 年	210	102	52	2	8
平成 29 年	230	82	52	1	15
1 月	22	8	1		1
2 月	16	8	3	1	3
3 月	12	10	9		3
4 月	20	6	4		
5 月	23	4	4		2
6 月	18	6	6		2
7 月	26	4	1		
8 月	22	7	2		1
9 月	16	7	7		2
10 月	19	6	6		
11 月	17	7	6		1
12 月	19	9	3		

資料：通信指令課

第2 人口

1 年次別人口の推移

各年10月1日現在

年次	世帯数	人 口			一世帯 当り人員	備 考
		総 数	男	女		
平成11年	41,280	105,364	49,787	55,577	2.6	
(平成12年)	41,648	105,464	49,861	55,603	2.5	国勢調査
平成13年	41,885	105,361	49,801	55,560	2.5	
平成14年	41,707	104,798	49,473	55,325	2.5	
平成15年	41,702	104,021	49,093	54,928	2.5	
平成16年	41,601	103,412	48,756	54,656	2.5	
(平成17年)	41,387	102,370	48,195	54,175	2.5	国勢調査
平成18年	41,565	101,508	47,799	53,709	2.4	
平成19年	41,729	100,812	47,457	53,355	2.4	
平成20年	41,882	100,148	47,161	52,987	2.4	
平成21年	42,022	99,615	46,992	52,623	2.4	
(平成22年)	41,449	99,589	47,062	52,527	2.4	国勢調査
平成23年	41,564	99,250	47,057	52,193	2.4	
平成24年	41,337	98,297	46,654	51,643	2.4	
平成25年	41,180	97,581	46,405	51,176	2.4	
平成26年	40,901	96,704	46,067	50,637	2.4	
(平成27年)	40,686	96,076	45,926	50,150	2.4	国勢調査
平成28年	40,775	95,496	45,753	49,743	2.3	
平成29年	40,765	94,622	45,360	49,262	2.3	

※国勢調査を行った年以外は推計人口を使用。

資料：県統計課

2 人口動態

年次及び月	自然動態(人)			社会動態(人)			婚姻 (件)	離婚 (件)	死産 (件)
	出生	死亡	増減	転入	転出	増減			
平成 27 年	910	1,298	△ 388	3,401	3,698	△ 297	1,528	319	14
平成 28 年	841	1,209	△ 368	3,430	3,658	△ 228	1,501	295	15
平成 29 年	818	1,334	△ 516	3,260	3,593	△ 333	1,391	288	10
1 月	75	138	△ 63	144	162	△ 18	119	21	0
2 月	62	141	△ 79	138	172	△ 34	122	16	0
3 月	74	129	△ 55	590	966	△ 376	163	38	1
4 月	55	106	△ 51	756	729	27	105	17	0
5 月	78	107	△ 29	234	205	29	114	24	1
6 月	55	115	△ 60	186	176	10	106	18	1
7 月	58	97	△ 39	225	228	△ 3	134	22	2
8 月	84	93	△ 9	256	270	△ 14	99	25	2
9 月	59	94	△ 35	195	188	7	90	22	2
10 月	75	104	△ 29	189	171	18	101	28	0
11 月	79	92	△ 13	199	133	66	143	26	1
12 月	64	118	△ 54	148	193	△ 45	95	31	0

資料：市民課

3 外国人の状況

各年 10 月 1 日現在

年次	世帯数	総数 (人)	中国	韓国	米国	フィリピン	タイ	インドネシア	フランス	カナダ	ベトナム	台湾	その他
平成 27 年	193	385	135	25	9	130	2	4	1	0	44	12	23
平成 28 年	209	396	116	25	7	131	2	4	1	0	70	11	29
平成 29 年	240	429	111	25	6	141	4	4	1	0	92	14	31

資料：市民課

4 住民基本台帳人口

(1) 町別人口

町名	平成 27 年 10 月 1 日		平成 28 年 10 月 1 日		平成 29 年 10 月 1 日	
	人口 (人)	世帯数	人口 (人)	世帯数	人口 (人)	世帯数
総数	97,716	45,935	97,130	46,025	96,293	46,048
本庁計	71,966	33,062	71,841	33,303	71,659	33,546
向田町	346	174	335	170	335	174
東向田町	313	160	411	194	411	194
西向田町	365	201	350	198	330	188
向田本町	311	164	303	168	286	169
神田町	135	84	149	90	156	93
若松町	94	44	98	46	91	41
東開聞町	314	181	311	180	304	176
西開聞町	453	238	443	239	425	231
冷水町	715	426	711	423	669	404
宮里町	1,773	840	1,761	855	1,739	849

町名	平成27年10月1日		平成28年10月1日		平成29年10月1日	
	人口(人)	世帯数	人口(人)	世帯数	人口(人)	世帯数
宮崎町	3,298	1,499	3,426	1,551	3,495	1,597
勝目町	2,223	932	2,209	933	2,216	943
山之口町	196	109	176	88	182	92
川永野町	254	119	249	116	234	113
木場茶屋町	128	62	129	64	127	62
矢倉町	558	248	566	256	573	251
尾白江町	533	230	513	224	501	226
都町	499	220	498	223	494	227
青山町	1,099	477	1,077	472	1,068	474
中福良町	706	306	799	361	826	368
隈之城町	2,439	1,058	2,388	1,046	2,336	1,032
平佐町	8,126	3,563	7,966	3,543	7,918	3,623
横馬場町	378	194	384	196	535	256
鳥追町	341	162	332	159	319	155
白和町	141	67	156	86	203	106
天辰町	1,797	802	1,841	819	1,958	846
楠元町	247	139	239	139	230	137
中村町	629	331	608	328	594	326
久住町	76	42	75	41	71	42
若葉町	113	64	114	64	127	69
大王町	266	128	263	127	264	127
花木町	352	181	354	182	346	173
大小路町	1,775	867	1,705	842	1,677	846
国分寺町	1,594	683	1,656	702	1,650	706
御陵下町	4,289	1,946	4,280	1,948	4,228	1,945
宮内町	3,862	1,684	3,834	1,668	3,804	1,673
五代町	3,400	1,467	3,429	1,492	3,389	1,476
上川内町	1,117	524	1,094	523	1,084	519
中郷町	1,842	799	1,861	809	1,845	822
田崎町	1,587	621	1,593	630	1,563	625
水引町	1,128	570	1,120	582	1,076	577
小倉町	535	281	525	280	498	268
湯島町	467	228	452	223	432	216
網津町	318	171	310	167	306	167
港町	462	237	453	230	437	227
百次町	2,465	1,092	2,440	1,089	2,456	1,093
永利町	4,247	1,778	4,312	1,804	4,347	1,826
久見崎町	388	259	388	267	384	266
寄田町	312	197	292	190	280	181
高江町	1,387	682	1,327	664	1,275	659
白浜町	272	135	270	134	262	134
田海町	1,042	502	1,004	489	993	489
高城町	2,215	1,157	2,234	1,182	2,270	1,221

町名	平成27年10月1日		平成28年10月1日		平成29年10月1日	
	人口(人)	世帯数	人口(人)	世帯数	人口(人)	世帯数
陽成町	656	323	637	319	617	307
城上町	1,351	622	1,286	606	1,241	593
湯田町	565	330	559	332	547	325
西方町	402	226	401	227	379	217
東大小路町	1,138	569	1,154	586	1,130	587
原田町	448	228	479	234	494	254
中郷一丁目	1,062	459	1,039	467	1,092	485
中郷二丁目	448	192	459	209	473	234
中郷三丁目	556	232	548	228	558	234
中郷四丁目	581	219	581	237	610	247
中郷五丁目	313	133	321	141	318	139
平佐一丁目	524	204	564	221	581	224
樋脇支所	6,692	3,283	6,576	3,267	6,455	3,244
樋脇町市比野	3,508	1,737	3,425	1,713	3,341	1,690
樋脇町塔之原	2,962	1,426	2,935	1,433	2,896	1,429
樋脇町倉野	222	120	216	121	218	125
入来支所	4,951	2,462	4,863	2,417	4,727	2,368
入来町浦之名	2,477	1,263	2,446	1,247	2,391	1,224
入来町副田	2,474	1,199	2,417	1,170	2,336	1,144
東郷支所	5,406	2,406	5,358	2,404	5,264	2,374
東郷町斧渕	3,476	1,442	3,469	1,440	3,437	1,438
東郷町南瀬	585	296	566	297	549	288
東郷町山田	452	220	446	222	442	216
東郷町鳥丸	396	182	393	181	367	174
東郷町穴野	188	90	184	88	180	87
東郷町藤川	309	176	300	176	289	171
祁答院支所	3,795	1,813	3,714	1,780	3,585	1,738
祁答院町藺牟田	1,117	552	1,103	551	1,045	526
祁答院町上手	824	388	803	382	782	377
祁答院町黒木	739	342	720	333	705	327
祁答院町下手	1,115	531	1,088	514	1,053	508
里支所	1,206	636	1,181	626	1,166	633
里町里	1,206	636	1,181	626	1,166	633
上甌支所	1,308	791	1,266	764	1,214	736
上甌町中甌	497	299	479	291	453	285
上甌町中野	48	30	50	31	51	32
上甌町江石	149	81	143	78	134	75
上甌町平良	243	156	237	153	229	142
上甌町小島	157	93	151	88	147	86
上甌町瀬上	161	100	156	93	153	89
上甌町桑之浦	53	32	50	30	47	27
下甌支所	1,946	1,199	1,893	1,182	1,787	1,137
下甌町手打	684	392	659	378	642	369

町名	平成27年10月1日		平成28年10月1日		平成29年10月1日	
	人口(人)	世帯数	人口(人)	世帯数	人口(人)	世帯数
下甌町片野浦	145	94	140	95	132	90
下甌町瀬々野浦	155	115	141	108	125	98
下甌町青瀬	183	114	181	112	175	111
下甌町長浜	779	484	772	489	713	469
鹿島支所	446	283	438	282	436	272
鹿島町藺牟田	446	283	438	282	436	272

資料：企画政策課

※平成26年2月28日換地処分公告により、翌日3月1日に新たに平佐一丁目が誕生しました。

(2)地区別人口

地区コミュニティ名	平成27年10月1日		平成28年10月1日		平成29年10月1日	
	人口(人)	世帯数	人口(人)	世帯数	人口(人)	世帯数
総数	97,716	45,935	98,268	46,554	96,262	46,043
亀山地区	7,700	3,383	7,699	3,395	7,580	3,351
可愛地区	10,988	5,131	11,006	5,158	10,985	5,215
育英地区	4,873	2,056	4,902	2,124	4,944	2,180
川内地区	4,945	2,456	5,014	2,519	4,888	2,475
平佐西地区	13,100	5,705	13,052	5,750	13,338	5,955
平佐東地区	952	512	920	508	894	505
隈之城地区	11,964	5,372	12,051	5,425	12,005	5,460
永利地区	6,346	2,721	6,393	2,741	6,464	2,774
水引地区	2,669	1,362	2,620	1,357	2,513	1,330
峰山地区	1,387	682	1,327	664	1,268	658
滄浪地区	388	259	384	266	383	265
寄田地区	312	197	292	190	281	182
八幡地区	1,306	634	1,265	623	1,253	623
高来地区	2,057	1,091	2,072	1,111	2,104	1,143
城上地区	1,137	493	1,075	481	1,049	479
陽成地区	655	322	637	318	614	304
吉川地区	220	130	209	123	193	116
湯田地区	565	330	557	331	544	325
西方地区	402	226	402	228	377	216
藤本地区	204	111	197	111	193	110
野下地区	124	67	120	64	116	65
市比野地区	3,194	1,569	3,118	1,547	3,042	1,521
樋脇地区	2,917	1,400	2,893	1,410	2,843	1,404
倉野地区	217	117	213	119	211	121
副田地区	2,095	1,037	2,042	1,014	1,976	985
清色地区	1,584	785	1,577	778	1,530	767
朝陽地区	578	281	573	278	566	270
大馬越地区	633	323	602	308	597	310
八重地区	97	55	93	53	90	50

地区コミュニティ名	平成 27 年 10 月 1 日		平成 28 年 10 月 1 日		平成 29 年 10 月 1 日	
	人口 (人)	世帯数	人口 (人)	世帯数	人口 (人)	世帯数
斧 淵 地 区	3,487	1,447	3,482	1,445	3,428	1,439
南 瀬 地 区	580	293	560	293	547	287
山 田 地 区	457	223	451	225	447	220
鳥 丸 地 区	573	267	566	265	537	255
藤 川 地 区	309	176	300	176	288	170
黒 木 地 区	739	342	716	331	705	328
上 手 地 区	799	374	780	369	757	364
大 村 地 区	808	365	786	354	763	351
轟 地 区	332	180	317	170	314	173
藺 牟 田 地 区	1,117	552	1,098	547	1,040	521
里 地 区	1,206	636	1,179	628	1,163	634
上 甑 地 区	1,308	791	1,265	764	1,209	732
手 打 地 区	684	392	658	377	641	369
子 岳 地 区	145	94	138	95	131	89
西 山 地 区	122	91	110	86	98	78
内 川 内 地 区	33	24	31	22	29	22
長 浜 地 区	779	484	770	486	713	468
青 瀬 地 区	183	114	183	114	176	112
鹿 島 地 区	446	283	441	283	435	272

資料：企画政策課

5 将来推計人口

年 次	2010 年	2015 年	2020 年	2025 年	2030 年	2035 年	2040 年
合 計	99,589	96,076	92,538	88,763	85,002	81,237	77,359
0～4 歳	4,595	4,488	3,691	3,434	3,281	3,132	2,982
5～9 歳	4,839	4,598	4,077	3,603	3,354	3,205	3,059
10～14 歳	4,948	4,644	4,395	4,026	3,559	3,313	3,165
15～19 歳	4,780	4,428	4,433	4,093	3,748	3,313	3,084
20～24 歳	3,986	3,469	3,974	3,942	3,639	3,329	2,942
25～29 歳	5,044	4,354	4,187	4,182	4,142	3,829	3,504
30～34 歳	5,470	5,143	4,241	4,179	4,173	4,134	3,820
35～39 歳	5,815	5,505	4,982	4,217	4,155	4,149	4,109
40～44 歳	5,404	5,742	5,398	4,943	4,186	4,125	4,119
45～49 歳	5,977	5,303	5,729	5,346	4,898	4,149	4,089
50～54 歳	6,685	5,838	5,331	5,696	5,313	4,868	4,127
55～59 歳	7,578	6,544	5,860	5,263	5,629	5,249	4,811
60～64 歳	7,291	7,516	6,447	5,749	5,187	5,555	5,176
65～69 歳	5,889	7,185	7,186	6,248	5,590	5,068	5,432
70～74 歳	6,397	5,308	6,751	6,822	5,956	5,348	4,875
75～79 歳	6,040	5,101	4,856	6,142	6,217	5,461	4,922
80～84 歳	4,346	4,785	4,266	4,111	5,244	5,320	4,720
85～89 歳	2,428	3,620	3,526	3,188	3,105	4,011	4,089
90 歳以上	1,880	2,304	3,208	3,579	3,626	3,679	4,334

年次	2010年	2015年	2020年	2025年	2030年	2035年	2040年
総人口指数	100.0	96.5	92.9	89.1	85.4	81.6	77.7
年少人口割合(%)	14.5	14.3	13.1	12.5	12.0	11.9	11.9
生産年齢人口割合(%)	58.4	56.2	54.7	53.6	53.0	52.6	51.4
老年人口割合(%)	27.1	29.5	32.2	33.9	35.0	35.6	36.7
75歳以上人口割合(%)	15.8	16.5	17.1	19.2	21.4	22.7	23.4

資料：国勢調査、国立社会保障・人口問題研究所

第3 国勢調査

1 年齢別(5歳階級)人口

(1) 年齢別男女別人口

各年10月1日現在

年齢	平成17年			平成22年			平成27年		
	計	男	女	計	男	女	計	男	女
総数	102,370	48,195	54,175	99,589	47,062	52,527	96,076	45,926	50,150
0～4歳	4,984	2,622	2,362	4,595	2,357	2,238	4,488	2,306	2,182
5～9歳	5,027	2,640	2,387	4,839	2,523	2,316	4,598	2,366	2,232
10～14歳	5,481	2,816	2,665	4,948	2,590	2,358	4,644	2,424	2,220
15歳未満	15,492	8,078	7,414	14,382	7,470	6,912	13,730	7,096	6,634
15～19歳	5,408	2,760	2,648	4,780	2,403	2,377	4,428	2,313	2,115
20～24歳	4,730	2,239	2,491	3,986	1,920	2,066	3,469	1,716	1,753
25～29歳	5,508	2,704	2,804	5,044	2,533	2,511	4,354	2,238	2,116
30～34歳	5,825	2,836	2,989	5,470	2,684	2,786	5,143	2,562	2,581
35～39歳	5,412	2,567	2,845	5,815	2,871	2,944	5,505	2,739	2,766
40～44歳	6,021	3,001	3,020	5,404	2,588	2,816	5,742	2,894	2,848
45～49歳	6,691	3,302	3,389	5,977	3,001	2,976	5,303	2,529	2,774
50～54歳	7,644	3,950	3,694	6,685	3,300	3,385	5,838	2,948	2,890
55～59歳	7,312	3,746	3,566	7,578	3,887	3,691	6,544	3,196	3,348
60～64歳	5,712	2,683	3,029	7,291	3,703	3,588	7,516	3,828	3,688
15～64歳	60,263	29,788	30,475	58,030	28,890	29,140	53,842	26,963	26,879
65～69歳	5,889	2,681	3,208	5,616	2,633	2,983	7,185	3,637	3,548
70～74歳	6,397	2,711	3,686	5,627	2,506	3,121	5,308	2,445	2,863
75～79歳	6,040	2,357	3,683	5,735	2,331	3,404	5,101	2,216	2,885
80～84歳	4,346	1,493	2,853	4,971	1,801	3,170	4,785	1,811	2,974
85～89歳	2,428	694	1,734	3,067	888	2,179	3,620	1,107	2,513
90～94歳	1,102	274	828	1,400	316	1,084	1,717	407	1,310
95～99歳	286	60	226	412	65	347	492	97	395
100歳以上	42	3	39	68	5	63	95	13	82
65歳以上	26,530	10,273	16,257	26,896	10,545	16,351	28,303	11,733	16,570
不詳	85	56	29	281	157	124	201	134	67

資料：国勢調査

(2)年齢別割合

(単位：%)

年 齢	平成 17 年			平成 22 年			平成 27 年		
	計	男	女	計	男	女	計	男	女
15 歳未満	15.1	16.8	13.7	14.5	15.9	13.2	14.3	15.5	13.2
15～64 歳	58.9	61.9	56.3	58.4	61.6	55.6	56.2	58.9	53.7
65 歳以上	25.9	21.3	30.0	27.1	22.5	31.2	29.5	25.6	33.1
平均年齢 (歳)	45.4	43.0	47.6	46.9	44.6	49.0	47.9	45.6	50.0

資料：国勢調査

2 地域別人口の推移

各年 10 月 1 日現在

地域別	平成 17 年	平成 22 年	平成 27 年	増 減 数	
				H17～H22	H22～H27
総 数	102,370	99,589	96,076	△2,781	△3,513
川 内	72,106	71,917	71,144	△189	△773
樋 脇	7,699	7,112	6,534	△587	△578
入 来	5,930	5,317	4,727	△613	△590
東 郷	6,015	5,647	5,288	△368	△359
祁答院	4,414	4,020	3,664	△394	△356
里	1,405	1,260	1,151	△145	△109
上 甌	1,692	1,536	1,247	△156	△289
下 甌	2,545	2,289	1,908	△256	△381
鹿 島	564	491	413	△73	△78

資料：国勢調査

3 地域別人口及び人口密度

平成 27 年 10 月 1 日現在

地域別	人 口			面 積 (km ²)	人口密度 (人/km ²)
	計	男	女		
総 数	96,076	45,926	50,150	682.92	140.7
川 内	71,144	34,166	36,978	265.48	268.0
樋 脇	6,534	3,028	3,506	64.18	101.8
入 来	4,727	2,222	2,505	72.38	65.3
東 郷	5,288	2,488	2,800	80.15	66.0
祁答院	3,664	1,669	1,995	82.56	44.4
里	1,151	568	583	17.31	66.5
上 甌	1,247	619	628	35.11	35.5
下 甌	1,908	964	944	57.61	33.1
鹿 島	413	202	211	8.68	47.6

※総面積は、国土交通省国土地理院「平成 27 年全国都道府県市区町村別面積調」による。

ただし、各地域の面積については、「平成 12 年全国都道府県市区町村別面積調」による。

資料：国勢調査

4 産業別・男女別・15歳以上就業者

各年10月1日現在

産業別	平成17年			平成22年			平成27年		
	計	男	女	計	男	女	計	男	女
総数	47,183	26,642	20,541	44,886	25,255	19,631	44,892	24,980	19,912
第1次産業	4,356	2,697	1,659	3,260	2,162	1,098	2,803	1,905	1,735
A 農業、林業	—	—	—	2,877	1,832	1,045	2,472	1,625	847
うち農業	—	—	—	2,786	1,752	1,034	2,374	1,537	837
(A) 農業	3,878	2,276	1,602	—	—	—	—	—	—
(B) 林業	86	70	16	—	—	—	—	—	—
(C) 漁業	392	351	41	—	—	—	—	—	—
B 漁業	—	—	—	383	330	53	331	280	51
第2次産業	13,838	9,815	4,023	12,664	8,999	3,665	12,889	9,272	3,617
C 鉱業、採石業、砂利採取業	—	—	—	34	28	6	23	19	4
(D) 鉱業	35	30	5	—	—	—	—	—	—
D (E) 建設業	5,538	4,820	718	4,558	3,993	565	4,907	4,277	630
E (F) 製造業	8,265	4,965	3,300	8,072	4,978	3,094	7,959	4,976	2,983
第3次産業	28,783	14,020	14,763	27,847	13,435	14,412	28,641	13,475	15,166
F (G) 電気・ガス・熱供給・水道業	529	500	29	619	576	43	688	651	37
(H) 運輸・通信業	—	—	—	—	—	—	—	—	—
G (H) 情報通信業	160	118	42	158	95	63	154	102	52
H 運輸業、郵便業	—	—	—	1,709	1,465	244	1,551	1,332	219
(I) 卸売・小売業、飲食店	—	—	—	—	—	—	—	—	—
(I) 運輸業	1,613	1,392	221	—	—	—	—	—	—
I 卸売業、小売業	—	—	—	6,447	3,013	3,434	6,249	2,933	3,316
(J) 卸売・小売業	7,589	3,410	4,179	—	—	—	—	—	—
(K) (J) 金融・保険業	738	338	400	—	—	—	—	—	—
J 金融業・保険業	—	—	—	645	261	384	640	256	384
(L) (K) 不動産業	167	100	67	—	—	—	—	—	—
K 不動産業、物品賃貸業	—	—	—	382	258	124	398	228	170
(L) サービス業	—	—	—	—	—	—	—	—	—
L 学術研究、専門・技術サービス業	—	—	—	871	618	253	755	531	224
(M) 飲食店、宿泊業	2,310	705	1,605	—	—	—	—	—	—
M 宿泊業、飲食サービス業	—	—	—	2,450	765	1,685	2,530	776	1,754

(N) 医療、福祉	5,683	1,250	4,433	—	—	—	—	—	—
N 生活関連サービス業、娯楽業	—	—	—	1,546	661	885	1,479	592	887
O 教育、学習支援業	1,951	910	1,041	1,769	810	959	1,716	755	961
P 医療、福祉	—	—	—	6,280	1,455	4,825	7,412	1,780	5,632
Q (P) 複合サービス事業	795	539	256	495	298	197	571	362	209
R (Q) サービス業 (他に分類されないもの)	4,919	2,870	2,049	2,026	1,317	709	2,231	1,494	737
S (R) (M) 公務 (他に分類されるものを除く)	2,329	1,888	441	2,450	1,843	607	2,267	1,683	584
T (S) (N) 分類不能の産業	206	110	96	1,115	659	456	559	328	231

※平成22年の産業別は、第12回改定大分類項目、平成17年の産業別は第11回改定大分類項目による。
資料：国勢調査

5 人口集中地区人口・面積

各年10月1日現在

年次	人口(人)		面積(km ²)		人口密度	
	総数	人口集中地区	全域	人口集中地区	全域	人口集中地区
平成7年	73,138	22,057	265.42	6.2	275.6	3,551.9
平成12年	73,236	21,132	265.44	6.3	275.9	3,354.3
平成17年	102,370	20,042	683.50	6.18	149.8	3,243.0
平成22年	99,589	20,404	683.50	6.18	145.7	3,301.6
平成27年	96,076	19,663	682.92	5.98	140.7	3,288.1

資料：国勢調査

6 住宅概況

平成27年10月1日現在

区分	世帯数	世帯人員	1世帯当たり 人	1世帯当たり 延べ面積(m ²)	1人当たり 延べ面積(m ²)
住宅に住む一般世帯	39,520	90,885	2.30	—	—
主世帯	39,214	90,203	2.30	—	—
持ち家	27,212	64,131	2.36	—	—
公営公団公社の借家	2,730	6,848	2.51	—	—
民営借家	8,149	16,780	2.06	—	—
給与住宅	1,123	2,444	2.18	—	—
間借り	306	682	2.23	—	—
住宅以外に住む一般世帯	1017	1363	1.34	—	—

資料：国勢調査

第4 市民所得

1 市内総生産

(単位：百万円、%)

産業別	実 績			構成比 26年	対前年度増加率	
	平成24年	平成25年	平成26年		25/24	26/25
市内総生産	335,331	352,682	341,290	100.0	5.2	△ 3.2
第1次産業 計	5,652	5,725	5,734	1.7	1.3	0.2
農 業	4,229	4,305	4,059	1.2	1.8	△ 5.7
林 業	637	533	569	0.2	△ 16.4	6.9
水産業	786	887	1,105	0.3	12.8	24.7
第2次産業 計	100,536	118,833	109,336	32.0	18.2	△ 8.0
鉱 業	333	444	393	0.1	33.3	△ 11.6
製造業	78,059	92,808	82,118	24.1	18.9	△ 11.5
建設業	22,143	25,581	26,825	7.9	15.5	4.9
第3次産業 計	226,854	225,344	222,780	65.3	△ 0.7	△ 1.1
電気・ガス・水道業	21,245	22,061	18,349	5.4	3.8	△ 16.8
卸売・小売業	26,452	25,655	25,670	7.5	△ 3.0	0.1
金融・保険業	7,163	7,042	6,840	2.0	△ 1.7	△ 2.9
不動産業	38,610	37,934	37,623	11.0	△ 1.8	△ 0.8
運輸業	13,244	12,690	12,717	3.7	△ 4.2	0.2
情報通信業	6,969	7,019	7,213	2.1	0.7	2.8
サービス業	60,009	60,753	61,240	17.9	1.2	0.8
政府サービス生産者	41,528	40,823	41,967	12.3	△ 1.7	2.8
対家計民間非営利サービス生産者	11,634	11,367	11,158	3.3	△ 2.3	△ 1.8
輸入品に課される税・関税	4,017	4,694	6,077	1.8	16.8	29.5
(控除) 総資本形成に係る消費税	1,728	1,914	2,638	0.8	10.8	37.8

2 市民所得の分配

(単位：百万円、%)

項 目	実 績			構成比 26年	対前年度増加率	
	平成24年	平成25年	平成26年		25/24	26/25
市民所得 (分配) (A + B + C)	237,612	238,495	235,836	100.0	0.4	△ 1.1
雇用者報酬 (A)	150,910	146,895	148,397	62.9	△ 2.7	1.0
財産所得 (B)	13,756	14,140	15,507	6.6	2.8	9.7
一般政府	△ 1,910	△ 1,836	△ 1,682	△ 0.7	3.9	8.4
家 計	15,095	15,414	16,607	7.0	2.1	7.7
対家計民間非営利団体	571	562	583	0.2	△ 1.6	3.8
企業所得 (C)	72,946	77,460	71,932	30.5	6.2	△ 7.1
民間法人企業	53,048	56,889	52,801	22.4	7.2	△ 7.2
公的企業	△ 200	△ 211	△ 542	△ 0.2	△ 5.7	△ 156.6
個人企業	20,098	20,783	19,673	8.3	3.4	△ 5.3
人口 (推計値)	98,297	97,581	96,704	-	△ 0.7	△ 0.9
一人当たり市町村民所得【千円】	2,417	2,444	2,439	-	1.1	△ 0.2

3 市民・県民・国民所得

項 目	実 額			対前年度増加率 (%)	
	平成 24 年	平成 25 年	平成 26 年	25/24	26/25
市民所得 (千円)	237,611,923	238,495,032	235,836,453	0.37	△1.11
県民所得 (億円)	39,921	40,159	39,846	0.6	△0.8
国民所得 (兆円)	351	359	364	2.3	1.5
1人当たり市民所得 (千円)	2,417	2,444	2,439	1.1	△0.2
1人当たり県民所得 (千円)	2,363	2,391	2,389	1.2	△0.1
1人当たり国民所得 (千円)	2,754	2,821	2,868	2.4	1.7
1人当たり所得格差 (市/県)	102	102	102	0.0	0.0
1人当たり所得格差 (市/国)	88	87	85	△1.1	△2.3

4 市町村民所得主要指標

平成 26 年度

市 名	人口(人)	総額(千円)		人口一人当たり	
		市町村内総生産	市町村民所得	総生産実額(千円)	所得実額(千円)
薩摩川内市	96,704	341,290,040	235,836,453	3,529	2,439
鹿児島市	602,111	1,953,211,644	1,618,139,633	3,244	2,687
鹿屋市	103,950	327,359,842	238,737,562	3,149	2,297
枕崎市	22,406	85,820,938	52,152,439	3,830	2,328
阿久根市	21,558	65,069,959	43,555,988	3,018	2,020
出水市	54,247	155,368,633	115,895,241	2,864	2,136
指宿市	42,438	128,025,289	87,649,587	3,017	2,065
西之表市	16,196	44,207,427	32,729,154	2,730	2,021
垂水市	15,889	55,710,588	33,998,790	3,506	2,140
日置市	49,595	125,893,574	105,896,524	2,538	2,135
曾於市	37,092	115,453,156	75,703,968	3,113	2,041
霧島市	126,512	448,774,074	321,373,778	3,547	2,540
いちき串木野市	29,756	100,934,990	66,053,982	3,392	2,220
南さつま市	36,179	102,570,420	72,562,575	2,835	2,006
志布志市	31,875	133,314,242	73,730,514	4,182	2,313
奄美市	43,809	128,632,855	100,146,190	2,936	2,286
南九州市	36,870	119,395,555	77,396,655	3,238	2,099
伊佐市	27,448	114,165,515	69,922,018	4,159	2,547
始良市	75,133	170,526,076	165,945,791	2,270	2,209

※人口は、鹿児島県毎月推計人口調査（10月1日現在）を基準とした推計人口を利用。

資料：市町村民所得推計

第5 産業経済

1 農業

(1) 経営耕地面積

(単位：ha)

年次		計	田	畑	樹園地
平成7年	総農家	4,273	3,117	880	276
	販売農家	3,709	2,669	781	259
平成12年	総農家	3,704	2,746	742	216
	販売農家	3,176	2,334	641	201
平成17年	総農家	3,294	—	—	—
	販売農家	2,727	1,997	526	204
平成22年	総農家	3,109	—	—	—
	販売農家	2,593	1,898	502	193
平成27年	総農家	2,830	—	—	—
	販売農家	2,413	1,850	414	148

資料：農林業センサス

(2) 経営耕地面積 規模別農家数 (単位：戸数)

年次	総数	自給的農家	例外規定販売農家	0.3～0.5ha	0.5～1.0ha	1.0ha以上
平成7年	7,710	2,979	65	1,712	1,935	1,019
平成12年	6,551	2,729	48	1,328	1,556	890
平成17年	5,924	3,021	48	875	1,223	757
平成22年	5,177	2,754	36	662	1,012	713
平成27年	4,204	2,232	32	557	730	653

資料：農林業センサス

(3) 専兼業別農家数 (販売農家)

(単位：戸数)

年次	総数	専業	兼業計	第1種	第2種
平成7年	4,731	1,197	3,534	830	2,704
平成12年	3,822	1,159	2,663	431	2,232
平成17年	2,903	1,118	1,785	312	1,473
平成22年	2,423	1,085	1,338	208	1,130
平成27年	1,972	945	1,027	140	887

資料：農林業センサス

※自給的農家：経営耕地面積が30a未満かつ農産物販売金額が50万円未満の農家

販売農家：経営耕地面積が30a以上又は農産物販売金額が50万円以上の農家

例外規定販売農家：経営耕地面積が30a未満かつ農産物販売金額が50万円以上の農家

(4)農家人口

ア 総農家

(単位：人)

年次	総数	0～14歳	15～19歳	20～29歳	30～59歳	60歳以上
平成2年	29,851	3,879	1,618	2,202	11,227	10,925
平成7年	24,216	2,382	1,247	1,585	8,406	10,596
平成12年	20,177	1,778	1,124	1,336	6,354	9,585

※平成17年以降は調査票簡素化により不詳

イ 販売農家

(単位：人)

年次	総数	0～14歳	15～19歳	20～29歳	30～59歳	60歳以上
平成17年	9,169	657	483	636	2,831	4,562
平成22年	6,993	394	255	465	2,075	3,804
平成27年	5,264	193	153	280	1,422	3,216

資料：農林業センサス

(5)農地転用の状況

(単位：件、a)

年次	計		宅地に転用		公共用地等に転用		山林に転用	
	件数	面積	件数	面積	件数	面積	件数	面積
平成26年	204	3,206	104	704	2	676	3	11
平成27年	219	1,737	120	618	0	0	9	100
平成28年	212	2,114	135	774	0	0	6	42

年次	その他		許可不要の転用		農業経営基盤強化促進法による転用	
	件数	面積	件数	面積	件数	面積
平成26年	94	1,781	9	34	0	0
平成27年	87	976	3	43	0	0
平成28年	57	1,063	14	235	0	0

資料：薩摩川内市農業委員会

(6)主要農産物別栽培面積・収穫量

(単位：ha、t)

年次	水稻		ラッキョウ		ゴボウ		やまのいも	
	栽培面積	収穫量	栽培面積	収穫量	栽培面積	収穫量	栽培面積	収穫量
平成26年	2,080	9,630	17	270	24	222	8	106
平成27年	1,954	9,438	18	307	28	248	8	58
平成28年	1,852	9,334	18	258	27	245	8	74

年次	イチゴ		ゴーヤー	
	栽培面積	収穫量	栽培面積	収穫量
平成26年	4	84	9	149
平成27年	4	88	8	67
平成28年	3	76	7	111

資料：農政課

(7)果樹栽培面積・収穫量

(単位：h a、t)

年次	温州みかん		サワーポメロ		ハウスきんかん		ブドウ	
	栽培面積	収穫量	栽培面積	収穫量	栽培面積	収穫量	栽培面積	収穫量
平成26年	60	713	9	180	14	309	22	184
平成27年	60	713	9	180	14	282	22	184
平成28年	60	705	8	160	14	247	22	184

資料：農政課

(8)茶生産量及び工場数

(単位：h a、t)

年次	茶栽培面積	生葉収穫量	荒茶生産量	製茶工場数
平成26年	118	1,700	340	13
平成27年	120	1,518	303	13
平成28年	122	1,795	359	13

資料：農政課

(9)家畜家きん飼養頭羽数と飼養戸数

年次	牛				馬		豚		鶏			
	乳用牛		肉用牛		戸数	頭数	戸数	頭数	卵用鶏		肉用鶏	
	戸数	頭数	戸数	頭数					戸数	羽数	戸数	羽数
平成26年	3	128	350	13,266	4	54	11	8,231	3	20,020	45	1,800,100
平成27年	3	114	334	13,755	6	63	10	8,041	3	19,820	43	1,727,960
平成28年	3	105	308	13,359	7	65	8	7,702	3	19,200	43	1,837,800

資料：畜産課

(10)牛乳搾乳量及び処理状況

年次	搾乳戸数	搾乳頭数	搾乳量(t)	販売量(t)	自家飲料(t)
平成26年	3	82	590.3	579.3	11.0
平成27年	3	93	608.3	597.3	11.0
平成28年	3	78	577.6	566.6	11.0

資料：畜産課

(11)鶏卵採卵量

年次	飼養戸数	生産量(t)	金額(千円)	単価(円/kg)
平成26年	3	307	68,133	222
平成27年	3	304	68,668	226
平成28年	3	294	60,339	205

資料：畜産課

(12)ブロイラー経営状況

年次	飼養戸数	生産量(羽)	金額(千円)	単価(円)
平成26年	45	8,935,998	3,405,138	381
平成27年	43	8,933,553	3,256,396	365
平成28年	43	9,308,457	3,323,046	357

資料：畜産課

2 林業

(1) 利用地別林野面積

(単位：h a)

年次	総面積	針葉樹		広葉樹		竹林
		人工林	天然林	人口林	天然林	
平成26年	42,131	18,889	51	681	19,572	2,156
平成27年	42,131	18,889	51	681	19,572	2,156
平成28年	42,131	18,889	51	681	19,572	2,156

年次	伐採跡地	未木立地	更新困難地	特殊樹林	その他
平成26年	55	496	72	159	0
平成27年	55	496	72	159	0
平成28年	55	496	72	159	0

資料：林務水産課

(2) 所有形態別林野面積

ア 国有林

(単位：h a)

年次	計	林野庁	官行造林地	文部科学省	その他省庁
平成26年	4,006	3,321	559	0	126
平成27年	4,006	3,321	559	0	126
平成28年	4,009	3,321	559	0	129

資料：林務水産課

イ 公私有林

(単位：h a)

年次	計	県営林	市有林	私有林
平成26年	42,131	416	5,776	35,938
平成27年	42,131	416	5,776	35,938
平成28年	42,131	416	5,776	35,938

資料：林務水産課

(3) 特用林産物生産高

(単位：千円)

年次	きのこ類		竹 林		タケノコ
	生しいたけ	乾しいたけ	モウソウ	ホテイ	
平成26年	10,037	774	29,293	120	172,818
平成27年	8,759	9,451	30,024	120	213,424
平成28年	5,233	10,365	19,624	120	151,887

資料：林務水産課

(4) 狩猟者登録数

年次	綱・わな猟	第一種銃猟	第二種銃猟
平成26年	157	173	3
平成27年	203	169	4
平成28年	247	188	1

資料：林務水産課

3 漁業

(1) 漁業経営体数

年 度	海面漁業				内水面漁業			
	計	個人	会社	従事世帯数	計	個人	会社	従事世帯数
平成 26 年度	257	240	17	189	21	21	-	21
平成 27 年度	234	218	16	189	21	21	-	21
平成 28 年度	230	214	16	163	21	21	-	21

資料：林務水産課

ア 水産養殖業経営体数

年 度	計	個人	会社	従事世帯数	養殖面積(m ²)
平成 26 年度	23	11	12	84	117,716
平成 27 年度	19	8	11	88	117,529
平成 28 年度	22	8	11	91	117,259

資料：林務水産課

イ トン数別漁船隻数

年 度	総数	無動力船	動 力 船					
			計	3 t 未 満	3 ~ 5 t 未 満	5 ~ 10 t 未 満	10 ~ 20 t 未 満	2 0 t 以 上
平成 26 年度	834	4	830	618	115	69	28	-
平成 27 年度	796	4	792	589	112	65	26	-
平成 28 年度	751	1	750	559	104	62	25	-

資料：林務水産課

(2) 漁獲物水揚高調

ア 海面漁業

(単位：kg、千円)

種 別	平成 26 年度		平成 27 年度		平成 28 年度	
	水揚高	金額	水揚高	金額	水揚高	金額
計	1,767,717	1,442,876	1,840,691	1,928,567	1,752,325	1,882,428
きびなご	538,917	262,887	531,668	289,381	493,265	236,227
片口いわし	230,140	52,197	281,560	56,702	237,360	34,613
かじき類	18,426	14,492	14,699	17,083	55,831	42,743
あじ類	39,990	20,008	61,348	39,429	32,130	28,967
さば類	14,491	5,146	10,203	3,652	12,458	3,556
ぶり類	157,848	66,786	116,788	49,632	155,008	60,128
たい類	158,868	132,504	131,608	114,624	102,557	94,725
瀬物類	56,078	36,659	27,589	38,937	12,807	10,466
その他ふぐ	14,065	4,008	4,947	2,685	2,353	1,540
ひらめ	4,609	7,712	3,668	6,710	3,723	6,588
まぐろ類	268,512	643,388	392,294	1,089,907	359,715	1,095,279
えび類	46,105	69,320	46,007	68,940	41,285	64,406
いか類	25,896	20,383	14,078	13,745	10,931	10,949
海藻類	2,554	2,069	685	605	743	473
貝類	1,088	3,544	1,621	5,635	1,183	4,106
その他	190,130	101,773	201,928	130,900	230,976	187,662

資料：林務水産課

イ 内水面漁業

(単位: kg、千円)

種 別	平成 26 年度		平成 27 年度		平成 28 年度	
	水揚高	金額	水揚高	金額	水揚高	金額
計	6,688	104,993	8,781	51,936	9,150	116,732
しらすうなぎ	118	96,401	56	43,563	170	102,548
こ い	90	41	85	38	171	81
ぼ ら	30	4	20	3	96	21
ち ん	0	0	0	0	0	0
ふ な	50	15	50	15	79	32
う なぎ	750	2,850	700	2,660	962	3,752
い の こ	0	0	0	0	0	0
す ず き	0	0	0	0	0	0
こ の し ろ	0	0	0	0	0	0
せ い ご	0	0	0	0	0	0
あ ゆ	550	990	500	900	1,108	2,659
か に	3,500	3,325	3,200	3,040	4,452	5,454
え び	500	900	500	900	718	1,723
し じ み	200	80	200	80	200	80
そ の 他	900	387	3,470	737	1,194	382

資料: 林務水産課

ウ 水産養殖業

(単位: kg、千円)

種 別	平成 26 年度		平成 27 年度		平成 28 年度	
	水揚高	金額	水揚高	金額	水揚高	金額
計	736,211	2,260,093	782,361	2,386,786	814,455	2,617,025
成 鰻	507,811	1,920,093	566,870	2,044,391	632,070	2,305,659
ヒ ラ メ	216,400	260,000	204,491	267,395	170,385	233,366
クルマエビ	12,000	80,000	11,000	75,000	12,000	78,000
の り	0	0	0	0	0	0

資料: 林務水産課

4 事業所

(1) 産業大分類別事業所数・従業者数・1事業所あたり従業者数

産業大分類	事業所数		従業者数		1事業所 当たり 従業者数 (人)
		全産業に 占める割合 (%)	(人)	全産業に 占める割合 (%)	
全 産 業	4,405	100.0	40,986	100.0	9.3
農林漁業	73	1.7	491	1.2	6.7
鉱業，採石業，砂利採取業	4	0.1	20	0.0	5
建設業	467	10.6	4,371	10.7	9.4
製造業	245	5.6	8,674	21.2	35.4
電気・ガス・熱供給・水道業	11	0.2	635	1.5	57.7
情報通信業	19	0.4	58	0.1	3.1
運輸業，郵便業	112	2.5	1,756	4.3	15.7
卸売業，小売業	1,235	28.0	7,889	19.2	6.4
金融業，保険業	69	1.6	634	1.5	9.2
不動産業，物品賃貸業	165	3.7	614	1.5	3.7
学術研究，専門・技術サービス業	127	2.9	662	1.6	5.2
宿泊業，飲食サービス業	614	13.9	3,658	8.9	6
生活関連サービス業，娯楽業	442	10.0	1,643	4.0	3.7
教育，学習支援業	105	2.4	665	1.6	6.3
医療，福祉	357	8.1	6,684	16.3	18.7
複合サービス事業	70	1.6	508	1.2	7.3
サービス業（他に分類されないもの）	290	6.6	2,024	4.9	7

資料：平成24年経済センサス-活動調査

産業大分類	事業所数		従業者数		1事業所 当たり 従業者数 (人)
		全産業に 占める割合 (%)	(人)	全産業に 占める割合 (%)	
全 産 業	4,634	100.0	44,635	100.0	9.6
農林漁業	75	1.6	567	1.3	7.6
鉱業，採石業，砂利採取業	4	0.1	18	0.0	4.5
建設業	449	9.7	4,441	9.9	9.9
製造業	280	6.0	8,150	18.3	29.1
電気・ガス・熱供給・水道業	13	0.3	657	1.5	50.5
情報通信業	16	0.3	65	0.1	4.1
運輸業，郵便業	95	2.1	1,450	3.2	15.3
卸売業，小売業	1,225	26.4	7,796	17.5	6.4
金融業，保険業	72	1.6	691	1.5	9.6
不動産業，物品賃貸業	160	3.5	627	1.4	3.9
学術研究，専門・技術サービス業	128	2.8	833	1.9	6.5
宿泊業，飲食サービス業	640	13.8	3,707	8.3	5.8
生活関連サービス業，娯楽業	457	9.9	1,623	3.6	3.6
教育，学習支援業	174	3.8	1,817	4.1	10.4
医療，福祉	424	9.1	7,495	16.8	17.7
複合サービス事業	65	1.4	727	1.6	11.2
サービス業（他に分類されないもの）	287	6.2	1,947	4.4	6.8
公務（他に分類されるものを除く）	70	1.5	2,024	4.5	28.9

資料：平成26年経済センサス-基礎調査

(2)地域別・産業大分類別事業所数及び従業者数

地域別	総数		農業・林業・漁業		鉱業・砕石業 砂利採取業		建設業	
	事業所数	従業者数	事業所数	従業者数	事業所数	従業者数	事業所数	従業者数
総数	4,405	40,986	73	491	4	20	467	4,371
川内	3,279	32,529	24	163	2	14	339	3,460
樋脇	291	2,595	11	72	0	0	34	199
入来	204	2,021	19	95	2	6	22	195
東郷	151	1,147	9	63	0	0	14	90
祁答院	153	1,104	6	37	0	0	22	145
里	96	490	0	0	0	0	11	83
上甕	70	395	1	25	0	0	7	78
下甕	134	590	2	23	0	0	13	104
鹿島	27	115	1	13	0	0	5	17

地域別	製造業		電気・ガス・ 熱供給・水道業		情報通信業		運輸業・郵便業	
	事業所数	従業者数	事業所数	従業者数	事業所数	従業者数	事業所数	従業者数
総数	245	8,674	11	635	19	58	112	1,756
川内	172	6,805	9	631	17	53	72	1,483
樋脇	25	568	0	0	0	0	4	42
入来	10	795	0	0	1	4	6	71
東郷	14	187	0	0	0	0	4	37
祁答院	11	232	0	0	1	1	2	11
里	7	51	0	0	0	0	6	26
上甕	2	11	2	4	0	0	3	40
下甕	4	25	0	0	0	0	11	35
鹿島	0	0	0	0	0	0	4	11

地域別	卸売業・小売業		金融業・保険業		不動産業 物品賃貸業		学術研究 専門・技術サービス業	
	事業所数	従業者数	事業所数	従業者数	事業所数	従業者数	事業所数	従業者数
総数	1,235	7,889	69	634	165	614	127	662
川内	928	6,461	58	584	155	575	115	627
樋脇	72	356	3	18	1	2	4	16
入来	54	271	2	12	2	5	1	9
東郷	46	316	2	6	2	5	1	2
祁答院	44	154	1	3	1	3	5	7
里	27	104	1	0	3	23	0	0
上甕	20	82	1	6	0	0	0	0
下甕	39	132	1	5	1	1	1	1
鹿島	5	13	0	0	0	0	0	0

地域別	宿泊業・飲料 サービス業		生活関連 サービス娯楽業		教育・学習 支援業		医療・福祉	
	事業所数	従業者数	事業所数	従業者数	事業所数	従業者数	事業所数	従業者数
総 数	614	3,658	442	1,643	105	665	357	6,684
川 内	474	2,935	308	1,224	93	628	272	4,874
樋 脇	47	326	38	138	6	10	29	770
入 来	17	80	28	95	4	24	15	242
東 郷	10	98	20	40	1	2	13	230
祁 答 院	11	65	15	84	1	1	15	302
里	12	33	12	26	0	0	7	101
上 甌	8	20	8	12	0	0	2	48
下 甌	33	96	12	23	0	0	2	80
鹿 島	2	5	1	1	0	0	2	37

地域別	複合サービス事業		サービス業 (他に分類されないもの)		公務 (他に分類されないもの)	
	事業所数	従業者数	事業所数	従業者数	事業所数	従業者数
総 数	70	508	290	2,024	—	—
川 内	27	279	214	1,733	—	—
樋 脇	7	34	10	44	—	—
入 来	4	23	17	94	—	—
東 郷	5	25	10	46	—	—
祁 答 院	8	39	10	20	—	—
里	3	35	7	8	—	—
上 甌	6	26	10	43	—	—
下 甌	7	34	8	31	—	—
鹿 島	3	13	4	5	—	—

資料：平成24年経済センサス-活動調査

地域別	総 数		農業・林業・漁業		鉱業・碎石業 砂利採取業		建設業	
	事業所数	従業者数	事業所数	従業者数	事業所数	従業者数	事業所数	従業者数
総 数	4,634	44,635	75	567	4	18	449	4,441
川 内	3,412	36,130	24	196	3	16	331	3,619
樋 脇	300	2,414	11	63	0	0	29	173
入 来	209	1,457	16	95	1	2	23	194
東 郷	160	1,216	9	49	0	0	14	99
祁 答 院	175	1,328	10	87	0	0	18	93
里	107	564	0	0	0	0	10	83
上 甌	81	552	1	31	0	0	5	59
下 甌	152	819	2	23	0	0	13	105
鹿 島	38	155	2	23	0	0	6	16

地域別	製造業		電気・ガス・ 熱供給・水道業		情報通信業		運輸業・郵便業	
	事業所数	従業者数	事業所数	従業者数	事業所数	従業者数	事業所数	従業者数
総 数	280	8,150	13	657	16	65	95	1,450
川 内	192	6,930	11	653	15	64	65	1,266
樋 脇	29	521	0	0	0	0	2	12
入 来	11	47	0	0	0	0	5	57
東 郷	16	185	0	0	0	0	2	19
祁 答 院	15	308	0	0	1	1	2	25
里	7	38	0	0	0	0	5	21
上 甌	3	75	2	4	0	0	2	9
下 甌	7	46	0	0	0	0	9	33
鹿 島	0	0	0	0	0	0	3	8

地域別	卸売業・小売業		金融業・保険業		不動産業 物品賃貸業		学術研究 専門・技術サービス業	
	事業所数	従業者数	事業所数	従業者数	事業所数	従業者数	事業所数	従業者数
総 数	1,225	7,796	72	691	160	627	128	833
川 内	920	6,428	61	653	147	593	113	767
樋 脇	73	366	3	9	0	0	4	13
入 来	53	259	2	9	2	4	2	8
東 郷	46	285	2	6	1	3	2	11
祁 答 院	42	143	1	3	4	10	4	6
里	29	106	1	0	3	12	1	1
上 甌	21	100	1	6	1	1	1	26
下 甌	33	89	1	5	2	4	1	1
鹿 島	8	20	0	0	0	0	0	0

地域別	宿泊業・飲料 サービス業		生活関連 サービス娯楽業		教育・学習 支援業		医療・福祉	
	事業所数	従業者数	事業所数	従業者数	事業所数	従業者数	事業所数	従業者数
総 数	640	3,707	457	1,623	174	1,817	424	7,495
川 内	500	3,084	324	1,204	123	1,333	305	5,525
樋 脇	44	265	41	146	11	62	34	669
入 来	18	80	25	78	11	162	20	317
東 郷	9	73	18	45	8	80	16	248
祁 答 院	11	64	16	91	7	67	20	313
里	16	50	10	21	3	28	10	164
上 甌	7	16	7	11	3	24	4	72
下 甌	32	69	14	25	6	53	12	143
鹿 島	3	6	2	2	2	8	3	44

地域別	複合サービス事業		サービス業 (他に分類されないもの)		公務 (他に分類されないもの)	
	事業所数	従業者数	事業所数	従業者数	事業所数	従業者数
総 数	65	727	287	1,947	70	2,024
川 内	27	564	218	1,719	33	1,516
樋 脇	7	34	7	36	5	45
入 来	4	25	12	47	4	73
東 郷	5	23	9	56	3	34
祁 答 院	8	35	9	13	7	69
里	1	4	8	10	3	26
上 甌	6	22	11	46	6	50
下 甌	5	14	9	15	6	194
鹿 島	2	6	4	5	3	17

資料：平成26年経済センサス-基礎調査

5 商工業

(1) 工業の従業者規模別事業所数の推移

※県統計課から情報聴取

規模別	事業所数			対前年比 (%)			構成比 (%)		
	H24	H25	H26	H24	H25	H26	H24	H25	H26
総数	—	—	—	—	—	—	—	—	—
計 (1~3人事業所含まず)	148	150	144	104.2	101.4	96.0	100.0	100.0	100.0
1 ~ 3 人	—	—	—	—	—	—	—	—	—
4 ~ 9 人	50	49	52	102.0	98.0	106.1	33.8	32.7	36.1
10 ~ 19 人	46	49	42	115.0	106.5	85.7	31.1	32.7	29.2
20 ~ 29 人	20	20	20	111.1	100.0	100.0	13.5	13.3	13.9
30 ~ 49 人	15	15	13	115.4	100.0	86.7	10.1	10.0	9.0
50 ~ 99 人	10	10	10	76.9	100.0	100.0	6.8	6.7	6.9
100 ~ 199 人	3	3	3	75.0	100.0	100.0	2.0	2.0	2.1
200 ~ 299 人	3	3	3	100.0	100.0	100.0	2.0	2.0	2.1
300 人以上	1	1	1	50.0	100.0	100.0	0.7	0.7	0.7

※1~3人の事業所については、経済センサス-活動調査時のみ全数調査で集計する。

資料：工業統計調査

(2) 工業の従業者規模別従業者数の推移

規模別	従業者数 (人)			対前年比 (%)			構成比 (%)		
	H24	H25	H26	H24	H25	H26	H24	H25	H26
総数	—	—	—	—	—	—	—	—	—
計 (1~3人事業所含まず)	7,576	7,471	7,301	90.4	98.6	97.7	100.0	100.0	100.0
1 ~ 3 人	—	—	—	—	—	—	—	—	—
4 人 ~ 9 人	321	306	355	112.2	95.3	116.0	4.2	4.1	4.9
10 人 ~ 19 人	626	652	567	115.1	104.2	87.0	8.3	8.7	7.8
20 人 ~ 29 人	481	475	500	109.3	98.8	105.3	6.3	6.4	6.8
30 人 ~ 49 人	590	608	521	120.2	103.1	85.7	7.8	8.1	7.1
50 人 ~ 99 人	720	709	672	79.5	98.5	94.8	9.5	9.5	9.2
100 人 ~ 199 人	424	394	410	76.5	92.9	104.1	5.6	5.3	5.6
200 人 ~ 299 人	780	797	787	91.3	102.2	98.7	10.3	10.7	10.8
300 人以上	3,634	3,530	3,489	84.4	97.1	98.8	48.0	47.2	47.8

※1~3人の事業所については、経済センサス-活動調査時のみ全数調査で集計する。

資料：工業統計調査

(3)業種別製造品出荷額等

(単位：人、万円)

区 分	平成 25 年			平成 26 年		
	事業所数	従業者数	製造品出荷額等	事業所数	従業者数	製造品出荷額等
総 数	150	7,471	18,620,507	144	7,301	19,403,507
食 料	40	1,060	1,497,092	37	1,031	1,536,361
飲 料	9	213	674,918	9	198	653,926
織 維	2	24	X	2	18	X
木 材	6	105	225,228	6	100	215,173
家 具	4	51	47,711	3	47	44,371
紙	3	287	2,585,992	3	283	2,593,058
印 刷	8	125	85,582	8	117	82,779
化 学	4	41	202,483	4	37	214,970
石 油	1	11	X	1	9	X
プラスチック	7	93	122,197	6	88	121,164
窯 業	19	3,941	10,604,081	17	3,895	11,172,951
鉄 鋼	1	13	X	1	13	X
非 鉄	1	4	X	1	28	X
金 属	12	319	729,403	13	325	699,068
はん用	4	75	88,075	4	107	114,581
生 産	12	259	370,359	12	236	402,142
電 子	7	573	1,080,875	8	616	1,278,481
電 気	4	187	215,381	3	61	137,701
その他	6	90	66,819	6	92	61,932

資料：工業統計調査

(4)商店の概況（飲食店を除く）

平成 26 年 7 月 1 日現在（単位：人、百万円）

業 種	商店数	従業者数	年間販売額	1店当たり 従業者数	1店当たり 年間販売額
卸 売 業 計	181	1,074	64,127	5.9	354
各種商品	2	13	X	6.5	X
繊維・衣服等	3	19	321	6.3	107
飲食料品	50	280	10,652	5.6	213
建築、鉱物・金属材料等	46	277	27,217	6.0	592
機械器具	45	286	12,291	6.4	273
その他の卸売業	35	199	X	5.7	X
小 売 業 計	836	4,565	80,081	5.5	96
各種商品	2	4	X	2.0	X
織物・衣服・身の回り品	71	310	4,253	4.4	60
飲食料品	284	1,765	22,442	6.2	79
機械器具	125	652	18,926	5.2	151
その他の小売業	325	1,631	X	5.0	X
無店舗小売業	29	203	4,544	7.0	157
合 計	1,017	5,639	144,208	5.5	142

資料：商業統計調査

6 観光

(1) 延べ入込客数

(単位：人)

年次	延べ入込客数		延べ宿泊者数		計	
		うち甌島地域		うち甌島地域		うち甌島地域
平成26年	2,907,268	30,207	316,682	30,959	3,223,950	61,166
平成27年	3,304,787	34,748	338,940	38,644	3,643,727	73,392
平成28年	3,220,401	55,411	311,737	34,436	3,532,138	89,847

資料：観光・シティセールス課

7 金融

(1) 金融機関別店舗数

平成29年4月1日現在

計	都市・地方銀行		信用金庫		第二地方銀行	
	本店	支店	本店	支店	本店	支店
17(20)	0	4(5)	0	6(1)	0	5(1)

農協	漁協	日本政策金融公庫	労働金庫	貸金業者
0(11)	(2)	1	1	0

資料：鹿児島県統計年鑑

※()書きは代理店、出張所並びに支所数で外書き。

※平成20年10月より、国民生活金融公庫が廃止となり、日本政策金融公庫が発足。

※第二地方銀行は、従来の相互銀行である。

(2) 金融機関別預金高

各年度末現在 (単位：千円)

年度	計	普通銀行	信用金庫・その他の金融機関
平成26年度	297,459,631	224,304,930	75,548,356
平成27年度	300,619,877	226,565,498	76,289,046
平成28年度	303,772,192	227,206,263	79,872,670

※ゆうちょ銀行データは公表されないため含まない。

資料：市内各金融機関

(3) 金融機関別貸付残高

各年度末現在 (単位：千円)

年度	計	普通銀行	信用金庫・その他の金融機関
平成26年度	196,090,482	158,081,489	38,235,299
平成27年度	202,413,739	163,642,190	38,977,232
平成28年度	205,982,327	166,732,022	39,465,565

※ゆうちょ銀行データは公表されないため含まない。

資料：市内各金融機関

(4) 農業協同組合の信用事業状況

各年度末現在 (単位：千円)

年度	組合員数	口数	出資金	借入金	貯金	貸付金
平成26年度	9,571	1,541,675	1,541,675	7,471	62,574,377	17,025,023
平成27年度	9,345	1,507,643	1,507,643	4,509	62,953,490	15,693,704
平成28年度	9,139	1,475,750	1,475,750	18,287	63,305,765	15,353,659

資料：北さつま農業協同組合

8 電気・ガス

(1) 発生電力量

ア 火力発電所

(単位：日、千 Kwh)

年 度	1号機			2号機		
	平成 26 年度	平成 27 年度	平成 28 年度	平成 26 年度	平成 27 年度	平成 28 年度
操業日数	291	109	43	174	148	96
電力量	1,771,368	646,217	222,394	870,838	753,839	370,676

イ 原子力発電所

(単位：日、千 Kwh)

年 度	1号機			2号機		
	平成 26 年度	平成 27 年度	平成 28 年度	平成 26 年度	平成 27 年度	平成 28 年度
操業日数	—	231	300	—	165	294
電力量	—	5,082,803	6,692,065	—	3,549,210	6,422,434

ウ 内燃力発電所

(単位：千 Kwh)

年 度	平成 26 年度	平成 27 年度	平成 28 年度
電力量	33,278	32,319	32,192

※内燃力発電所とは、甌島地域の電力を示している。

資料：九州電力(株)

(2) 都市ガス利用状況

(単位：戸、m³)

年 次	計		家庭		商業	
	需要戸数	使用量	需要戸数	使用量	需要戸数	使用量
平成 26 年	7,213	1,930,817	6,518	999,159	548	372,072
平成 27 年	7,109	1,819,906	6,434	961,005	532	341,409
平成 28 年	7,196	1,848,673	6,527	938,046	525	339,360

年 次	その他		1日平均		設備 戸数	導管延長 (m)	
	需要戸数	使用量	需要戸数	使用量		本支管	屋内管
平成 26 年	147	559,586	7,293	5,290	8,789	151,538	225,849
平成 27 年	143	517,492	7,145	4,986	8,809	151,936	226,187
平成 28 年	144	571,267	7,159	5,065	8,780	152,309	226,538

※川内地域のみの資料

資料：南日本ガス(株)

第6 社会福祉

1 老人福祉

(1) 老人福祉施設数

平成29年12月1日現在

地域別	高齢者福祉センター	養護老人ホーム	在宅介護支援センター	生活支援ハウス	老人憩いの家	高齢者ふれあいセンター	ゲートボール場
総数	1	3	12	3	-	1	2
川内	-	1	8	1	-	-	1
樋脇	-	1	1	-	-	-	1
入来	-	-	1	-	-	-	-
東郷	-	-	1	-	-	-	-
祁答院	-	-	1	-	-	-	-
里	-	-	-	1	-	-	-
上甑	1	-	-	-	-	-	-
下甑	-	1	-	-	-	1	-
鹿島	-	-	-	1	-	-	-

資料：高齢・介護福祉課

(2) 市立養護老人ホーム入所者（甑島敬老園）各年度3月31日現在

年度	総数	男	女
平成26年度	44	10	34
平成27年度	46	14	32
平成28年度	45	13	32

資料：高齢・介護福祉課

(3) 居宅サービス事業者数

平成30年1月1日現在

地域別	訪問介護	訪問入浴介護	訪問看護	訪問リハビリ	福祉用具貸与	福祉用具販売	通所介護	通所リハビリテーション	短期入所生活介護	短期入所療養介護	指定居宅介護支援事業所	特定施設入居者生活介護
総数	25	3	8	3	7	8	22	17	17	9	43	1
川内	19	2	7	1	5	6	16	13	8	6	34	
樋脇	1		1	1			2	1	1	1	1	1
入来	1	1					1	1	1	1	2	
東郷	2			1			1	1	1	1	2	
祁答院					1	1	2	1	2		2	
里	1								1		1	
上甑					1	1			1			
下甑	1								1		1	
鹿島									1			

※訪問看護・訪問リハビリは、医療機関でも実施

資料：高齢・介護福祉課

(4)地域密着型サービス

平成30年1月1日現在

地域別	小規模多機能型 居宅介護		認知症対応型 通所介護		地域密着型 通所介護		認知症対応型 共同生活介護		地域密着型特別 養護老人ホーム	
	事業者数	定員	事業者数	定員	事業者数	定員	事業者数	定員	事業者数	定員
総数	8	197	9	106	12	171	19	324	6	118
川内	4	102	6	70	9	120	13	225	3	59
樋脇					1	15	1	18	1	20
入来	1	25					1	18		
東郷	2	48	1	12			1	18		
祁答院	1	22	2	24			1	18	2	39
里					1	18	1	18		
上甑										
下甑					1	18	1	9		
鹿島										

(5)施設サービス

平成30年1月1日現在

地域別	特別養護老人ホーム		介護老人保健施設		介護療養型医療施設	
	事業者数	定員	事業者数	定員	事業者数	定員
総数	16	800	7	430	2	20
川内	7	390	5	259	2	20
樋脇	1	50	1	81		
入来	1	50				
東郷	1	50	1	90		
祁答院	2	140				
里	1	30				
上甑	1	30				
下甑	1	30				
鹿島	1	30				

資料：高齢・介護福祉課

2 児童福祉

(1)保育所の概要

ア 保育所数等

平成29年10月1日現在

保育所数		
公立	私立	計
0	25	25

イ 利用児童数(2号・3号)

0歳	1歳	2歳	3歳	4歳	5歳	総数
202	313	348	386	385	447	2,081

(2)認定こども園の概要

ア 認定こども園数等

認定こども園数		
公立	私立	計
0	6	6

イ 利用児童数（1号）

0歳	1歳	2歳	3歳	4歳	5歳	総数
—	—	—	235	225	222	682

ウ 利用児童数（2号・3号）

0歳	1歳	2歳	3歳	4歳	5歳	総数
66	100	106	95	77	83	527

(3)地域型保育事業所の概要

ア 地域型保育事業所数等

地域型保育事業所数		
公立	私立	計
0	8	8

イ 利用児童数（2号・3号）

0歳	1歳	2歳	3歳	4歳	5歳	総数
47	57	29	6	9	3	151

資料：子育て支援課

(4)母子（寡婦）福祉貸付資金状況

(単位：千円)

年 度	修 学		就学支度		修 業		技能習得		就職支度	
	件数	貸付額	件数	貸付額	件数	貸付額	件数	貸付額	件数	貸付額
平成26年度	2	2,510	3	812	—	—	—	—	—	—
平成27年度	—	—	—	—	1	309	—	—	1	47
平成28年度	3	2,968	—	—	—	—	—	—	—	—

年 度	生活資金		住宅資金		事業継続		転宅		計	
	件数	貸付額	件数	貸付額	件数	貸付額	件数	貸付額	件数	貸付額
平成26年度	1	300	—	—	—	—	—	—	6	3,622
平成27年度	—	—	—	—	—	—	—	—	2	356
平成28年度	—	—	—	—	—	—	—	—	3	2,968

資料：子育て支援課

(5)家庭児童に関する種別ごと相談件数

年 度	性格・習慣	知能・言語	登校拒否等 学校関係	非行	虐待等 家族関係	環境福祉	障害	その他	計
平成26年度	12	0	39	8	58	94	7	8	226
平成27年度	18	0	67	7	63	128	3	67	353
平成28年度	18	0	77	5	56	159	3	46	364

資料：子育て支援課

(6) 児童手当支給状況

平成28年度 (単位: 千円)

区分	児童手当								計	
	0歳から3歳未満		3歳以上 小学校修了前		小学校修了後 中学校修了前		特例給付			
	被用者	非被用者	被用者	非被用者	被用者	非被用者	被用者	非被用者	被用者	非被用者
第1子	140,535	25,380	345,260	63,000	133,500	30,430	18,510	2,300	1,442,805	265,550
第2子	128,775	20,115	284,220	47,860	86,560	16,730				
第3子以降	83,580	13,500	210,495	42,855	11,370	3,380				
計	352,890	58,995	839,975	153,715	231,430	50,540	18,510	2,300	1,708,355	

資料: 子育て支援課

3 心身障害者福祉

(1) 身体障害者手帳所持者数

各年度末 (単位: 人)

年度	川内	樋脇	入来	東郷	祁答院	里	上甌	下甌	鹿島	総数
平成26年度	3,669	459	400	346	309	158	119	167	58	5,685
平成27年度	3,780	465	378	361	301	141	102	140	52	5,720
平成28年度	3,827	464	389	337	284	160	104	140	55	5,760

資料: 障害・社会福祉課

(2) 療育手帳所持者数

各年度末 (単位: 人)

年度	川内	樋脇	入来	東郷	祁答院	里	上甌	下甌	鹿島	総数
平成26年度	751	87	78	56	37	8	8	19	4	1,048
平成27年度	763	95	72	55	32	5	6	13	4	1,045
平成28年度	834	98	69	52	32	5	6	14	5	1,115

資料: 障害・社会福祉課

(3) 自立支援医療給付状況

各年度末

年度	更正医療		育成医療	
	給付件数 (件)	給付額 (千円)	給付件数 (件)	給付額 (千円)
平成26年度	3,345	93,769	217	2,993
平成27年度	3,301	91,108	274	6,683
平成28年度	3,309	99,882	252	6,071

※育成医療は、平成25年度より県から市へ権限移譲された。

資料: 障害・社会福祉課

(4) 重度心身障害者医療費状況

各年度末

年度	助成件数 (件)	助成額 (千円)
平成26年度	51,829	233,044
平成27年度	53,842	232,501
平成28年度	53,572	233,339

資料: 障害・社会福祉課

(5)補装具給付件数

各年度末 (単位: 件)

年 度	川内	樋脇	入来	東郷	祁答院	里	上甌	下甌	鹿島	計
平成26年度	209	21	28	13	14	17	3	7	3	315
平成27年度	195	20	11	8	14	6	0	1	2	257
平成28年度	174	22	17	11	12	10	1	6	1	254

資料: 障害・社会福祉課

(6)日常生活用具給付件数

各年度末 (単位: 件)

年 度	川内	樋脇	入来	東郷	祁答院	里	上甌	下甌	鹿島	計
平成26年度	1,361	155	176	80	88	60	39	54	1	2,014
平成27年度	1,392	178	112	97	91	73	16	40	0	1,999
平成28年度	1,445	185	145	122	63	76	16	54	0	2,106

資料: 障害・社会福祉課

(7)障害者支援施設入所状況

各年度末 (単位: 人)

年 度	川内	樋脇	入来	東郷	祁答院	里	上甌	下甌	鹿島	総数
平成26年度	159	26	22	14	12	6	8	12	1	260
平成27年度	159	25	20	12	12	6	7	12	1	254
平成28年度	162	24	20	14	12	6	7	12	1	258

※平成24年4月より身体障害者更正援護施設入所と知的障害者援護施設入所が障害者支援施設入所となった。

資料: 障害・社会福祉課

4 生活保護

(1)生活保護の年度扶助実数状況

(単位: 世帯、人)

年 度	延べ世帯数	延べ人員	扶助額(千円)	1世帯当たり扶助額(円)	1人当たり扶助額(円)	本市保護率(千分率:%)	全国保護率(千分率:%)
平成26年度	9,168	11,868	1,532,830	167,193	129,156	10.22	17.1
平成27年度	9,481	12,054	1,621,633	171,040	134,530	10.46	17.1
平成28年度	9,578	12,417	1,626,636	169,830	131,000	10.84	16.9

※世帯数、人員は延べ数。保護率は年度平均。

資料: 保護課

(2)扶助別生活保護世帯数・人員

(単位: 世帯、人)

年 度	生活扶助		住宅扶助		教育扶助	
	世帯数	人員	世帯数	人員	世帯数	人員
平成26年度	8,200	10,784	5,802	7,728	386	564
平成27年度	8,398	10,845	6,165	8,074	358	557
平成28年度	8,514	11,175	6,462	8,548	374	666

年 度	介護扶助		医療扶助		(出産・生業・葬祭)扶助	
	世帯数	人員	世帯数	人員	世帯数	人員
平成26年度	1,465	1,513	8,671	11,007	216	241
平成27年度	1,564	1,627	8,903	11,094	199	213
平成28年度	1,640	1,734	8,968	11,232	211	213

※世帯数、人員は延べ数。

資料: 保護課

(3) 扶助別生活保護費

(単位：千円)

年 度	総 額	生活 扶助	住宅 扶助	教育 扶助	介護 扶助	医療 扶助	(出産・生 業・葬祭) 扶助	施設 事務費等	就労自立 給付金
平成 26 年度	1,532,830	466,085	114,920	6,385	25,090	908,313	6,599	5,357	81
平成 27 年度	1,621,633	460,916	129,112	6,279	26,690	987,739	5,165	5,440	292
平成 28 年度	1,626,636	456,606	135,382	7,317	29,637	986,579	5,271	5,501	343

資料：保護課

5 国民年金

(1) 福祉年金受給状況

各年度末現在 (単位：人、千円)

年 度	総 数		老齢福祉年金		障害基礎年金	
	受給権者数	年金額	受給権者数	年金額	受給権者数	年金額
平成 26 年度	2,192	1,874,922	—	—	2,192	1,874,922
平成 27 年度	2,199	1,894,099	—	—	2,199	1,894,099
平成 28 年度	2,188	1,879,675	—	—	2,188	1,879,675

資料：川内年金事務所

6 職業紹介

(1) 一般職業紹介状況

年 度	新規求 職者数	雇用保険 受 給 者	有効求 職者数 (月平均)	新 規 求人数	有 効 求人数 (月平均)	紹 介 件 数	就 職 件 数	充足数
平成 27 年度	7,244	1,638	2,351	8,089	1,749	10,089	3,411	2,813
平成 28 年度	6,553	1,478	2,198	9,971	2,178	8,562	3,233	2,798

※新規学卒を除き、パートタイムを含む

資料：川内公共職業安定所

(2) 雇用保険関係の取扱状況

(単位：人、千円)

年 度	給 付 状 況									
	一般求職者給付金			特例一時金		高年齢求職者 給付金		就職促進給付		計
	受給資格 決 定 件 数	受給者 実人員 (月平均)	支 給 金 額	受給 者数	支 給 金 額	受給 者数	支 給 金 額	支給 人員	支 給 金 額	支 給 金 額
平成 26 年度	1,697	551	701,244	43	6,958	208	39,110	760	180,709	928,021
平成 27 年度	1,643	477	585,298	39	6,031	213	41,277	737	167,472	800,078
平成 28 年度	1,551	409	516,584	40	6,315	237	47,666	714	177,573	748,138

資料：川内公共職業安定所

7 国民健康保険

(1) 国民健康保険の被保険者数

(単位：世帯、人)

年 度	世帯数	被保険者数			
		総数 A (B + C + D)	老人保健医療 給付対象者数 B	左記以外 のもの C	退職被保険者数 D
平成 26 年度	14,659	23,242	-	22,099	1,143
平成 27 年度	14,387	22,630	-	21,649	981
平成 28 年度	14,003	21,782	-	21,068	714

資料：保険年金課

(2) 国民健康保険被保険者の異動状況

ア 資格取得者

(単位：人)

年 度	転入	社保離脱	出生	その他	総数
平成 26 年度	642	2,616	84	203	3,545
平成 27 年度	702	2,632	100	132	3,566
平成 28 年度	653	2,376	81	176	3,286

イ 資格喪失者

(単位：人)

年 度	転出	社保加入	死亡	その他	総数
平成 26 年度	571	2,565	179	1,082	4,397
平成 27 年度	561	2,244	151	1,104	4,060
平成 28 年度	572	2,294	177	1,233	4,276

資料：保険年金課

(3) 国民健康保険の療養費等の給付状況

(単位：千円)

年 度	区分	療養諸費			
		件数	費用額	保険者負担金	一部負担金
平成 26 年度	一般	403,238	9,413,760	6,895,561	2,221,681
	退職	22,897	490,728	343,247	141,720
平成 27 年度	一般	399,487	9,567,401	7,009,887	2,284,918
	退職	19,402	429,596	300,509	122,865
平成 28 年度	一般	392,704	9,448,145	6,876,340	2,337,572
	退職	13,520	273,600	191,452	78,727

年 度	区分	その他給付				高額療養費		高額介護合算療養費	
		出産育児一時金		葬祭費		件数	給付額	件数	支給額
		件数	給付額	件数	給付額				
平成 26 年度	一般	82	34,228	180	3,600	16,901	1,001,369	8	45
	退職					651	55,506	0	0
平成 27 年度	一般	94	39,416	148	2,960	16,815	1,027,622	6	19
	退職					523	51,671	0	0
平成 28 年度	一般	69	28,932	177	3,540	17,709	1,106,604	43	1,015
	退職					379	33,138	0	0

資料：保険年金課

8 後期高齢者医療

後期高齢者の医療給付状況

(単位：千円)

年 度	療養諸費				高額療養費		高額介護合算療養費	
	件数	費用額	保険者負担金	一部負担金	件数	給付額	件数	支給額
平成 26 年度	514,852	15,913,119	14,624,892	1,246,180	36,690	602,719	1,027	12,668
平成 27 年度	512,971	16,258,560	14,973,570	1,284,990	37,822	641,030	1,107	12,177
平成 28 年度	520,601	16,198,740	14,893,592	1,305,148	37,654	636,635	1,097	12,813

資料：保険年金課

9 介護保険

(1) 介護保険の第1号被保険者数等

(単位：世帯、人)

年 度	世帯数	被保険者数	在宅サービス受給者数	地域密着サービス受給者数	施設サービス受給者数
平成 26 年度	20,830	28,417	3,508	620	1,195
平成 27 年度	21,145	28,854	3,386	633	1,215
平成 28 年度	21,416	29,261	2,887	900	1,237

資料：高齢・介護福祉課

(2) 介護保険の認定者数

(単位：件、人)

年 度	区分	要支援1	要支援2	要介護1	要介護2	要介護3	要介護4	要介護5	総 数
平成 26 年度	1号	1,015	678	1,268	987	774	883	548	6,153
	2号	10	18	23	35	17	15	12	130
平成 27 年度	1号	911	682	1,322	966	752	875	592	6,100
	2号	9	16	18	22	26	13	9	113
平成 28 年度	1号	567	559	1,287	984	777	867	573	5,614
	2号	5	13	17	28	18	13	14	108

資料：高齢・介護福祉課

(3) 介護保険の給付状況

(単位：件、千円)

年 度	居宅介護サービス費		地域密着サービス費		施設介護サービス費		介護予防サービス費	
	件数	給付額	件数	給付額	件数	給付額	件数	給付額
平成 26 年度	82,976	2,988,678	7,306	1,439,014	14,825	3,862,201	34,479	537,888
平成 27 年度	83,440	2,985,434	7,459	1,474,663	14,708	3,748,815	31,946	447,553
平成 28 年度	78,709	2,696,314	10,855	1,781,641	14,959	3,725,911	17,194	242,911

年 度	審査支払手数料		高額介護サービス費		特定入所者介護サービス費		計	
	件数	給付額	件数	給付額	件数	給付額	件数	給付額
平成 26 年度	-	8,876	21,494	242,711	23,209	517,271	184,289	9,596,638
平成 27 年度	-	9,611	22,431	245,584	26,268	554,932	186,252	9,466,592
平成 28 年度	-	7,225	22,565	251,346	29,051	559,226	173,333	9,264,576

資料：高齢・介護福祉課

10 その他

(1) 民生委員

各年12月1日現在

年次	定員	民生委員数		
		計	男	女
平成27年	285	284(欠員1)	150	134
平成28年	285	280(欠員5)	135	145
平成29年	285	284(欠員1)	137	147

※平成28年は、民生委員一斉改選により12月1日現在で未推薦の地域あり。

資料：障害・社会福祉課

(2) 生活福祉資金貸付状況

(単位：件、千円)

年度	計		更生資金		療養資金		住宅資金		障害者更正資金	
	件数	貸付額	件数	貸付額	件数	貸付額	件数	貸付額	件数	貸付額
平成26年度	22	5,787	—	—	—	—	—	—	—	—
平成27年度	16	7,973	—	—	—	—	—	—	1	2,500
平成28年度	26	13,349	—	—	—	—	—	—	—	—

年度	災害援助資金		修学資金		福祉資金		生活資金		緊急小口資金		総合支援資金	
	件数	貸付額	件数	貸付額	件数	貸付額	件数	貸付額	件数	貸付額	件数	貸付額
平成26年度	—	—	4	4,101	6	846	—	—	12	840	—	—
平成27年度	1	1,500	6	1,909	6	1,904	—	—	2	160	—	—
平成28年度	—	—	8	10,493	11	2,186	—	—	7	670	—	—

資料：社会福祉協議会

第7 保健衛生

1 医療施設関係

(1) 医療施設数及び病床数

各年10月1日現在

年次	計		病院		一般診療所		歯科診療所
	施設数	病床数	施設数	病床数	施設数	病床数	
平成25年	164	1,848	13	1,455	108	393	43
平成26年	164	1,777	12	1,420	108	357	44
平成27年	162	1,738	12	1,400	107	338	43

資料：鹿児島県統計年鑑

(2) 医療業務等従事者数（保健所は除く）

各年10月1日現在

年次	総数	医師	歯科医師	薬剤師	保健師	助産師
平成24年	3,266	232	62	35	3	20
平成25年	3,206	234	62	34	3	18
平成26年	3,029	244	76	35	2	22

年次	看護師	准看護師	栄養士(管理栄養士を含む)	歯科衛生士	歯科技工士	その他
平成24年	794	565	46	71	19	1,419
平成25年	772	526	47	71	19	1,420
平成26年	732	466	39	77	20	1,316

資料：衛生統計年報

※栄養士には管理栄養士を、その他の従事者には、理学療法士・診療放射線技師・事務職員等を含む。

2 死因別死亡者数

年次	総数	悪性 新生物	脳血管 疾患	心疾患	結核	肺炎	老衰	高血圧 性疾患	自殺 他殺	その他
平成26年	1,227	318	143	208	0	135	57	8	25	333
平成27年	1,287	326	152	196	4	168	41	8	19	373
平成28年	1,216	305	133	198	2	146	48	9	17	358

資料：市民健康課

3 環境衛生

(1) ごみ収集状況

(単位：t)

区分	平成26年度	平成27年度	平成28年度
可燃ごみ	24,054	24,008	23,302
不燃ごみ	1,007	1,240	1,054
粗大ごみ	1,458	1,820	1,590
資源ごみ	3,008	2,989	2,650
計	29,527	30,057	28,596

資料：環境課

(2) し尿・浄化槽汚泥の状況

年度	人口	生活排水 処理人口	生活排水 処理率(%)	収集量計 (Kℓ)	し尿収集量 (Kℓ)	浄化槽汚泥 収集量(Kℓ)
平成26年度	97,673	61,383	62.8	76,351	23,539	52,812
平成27年度	97,024	63,385	65.3	75,054	22,319	52,735
平成28年度	96,426	65,088	67.5	76,794	21,403	55,391

資料：環境課

(3) 畜犬登録頭数

年度	登録頭数	狂犬病予防接種頭数	野犬及び違反犬捕獲数
平成26年度	5,661	3,838	57
平成27年度	5,364	3,700	84
平成28年度	5,151	3,475	48

資料：環境課

(4) 火葬場利用状況

平成28年度

施設別	総数	大人	小人	死産児	改葬骨	産汚物等
川内葬斎場	1,236	1,024	3	6	163	40
上甌島葬斎場	43	43	0	0	0	0
下甌島葬斎場	37	37	0	0	0	0
鹿島葬斎場	18	18	0	0	0	0
総数	1,334	1,122	3	6	163	40

資料：環境課

4 水道

(1) 上水道施設

平成28年度

地域別	配水能力 (m ³ /日)	水 源 別		配水池 (m ³)	配水管延長 (m)
		表流水外 (m ³ /日)	地下水 (m ³ /日)		
計	40,000	26,020	24,097	31,946	1,033,848
上水道事業	小計	40,000	26,020	31,946	1,033,848
	川内	28,331	17,000	22,325	612,019
	樋脇	3,544	—	3,303	125,363
	入来	2,913	3,460	2,840	105,911
	東郷	3,065	3,500	2,253	99,041
	祁答院	2,147	2,060	1,225	91,514

資料：水道工務課

(2) 上水道普及状況

平成28年度

地域別	計画給水区域			現在給水件数 (件)	年間総配水量 (A) (m ³)	年間総有収水量 (B) (m ³)	有収率 (%) (B)/(A)
	給水区域内人口 (人)	現在給水人口 (人)	普及率 (%)				
総数	89,913	88,892	98.9	42,052	10,313,694	9,299,998	90.17
上水道事業	計	89,913	88,892	98.9	42,052	9,299,998	90.17
	川内	69,851	68,978	98.8	32,217	7,174,289	91.84
	樋脇	6,438	6,368	98.9	2,977	630,593	87.74
	入来	4,759	4,759	100.0	2,549	528,671	88.35
	東郷	5,295	5,295	100.0	2,462	562,624	81.32
	祁答院	3,570	3,492	97.8	1,847	403,821	81.86

資料：水道工務課

(3) 簡易水道普及状況

平成28年度

地域別	計画給水区域			現在給水件数 (件)	年間総配水量 (A) (m ³)	年間総有収水量 (B) (m ³)	有収率 (%) (B)/(A)
	給水区域内人口 (人)	現在給水人口 (人)	普及率 (%)				
総数	—	—	—	—	—	—	—
川内	—	—	—	—	—	—	—
樋脇	—	—	—	—	—	—	—
入来	—	—	—	—	—	—	—
東郷	—	—	—	—	—	—	—
祁答院	—	—	—	—	—	—	—
里	—	—	—	—	—	—	—
上甌	2,368	2,368	100	1,642	330,478	290,441	87.9
下甌	2,230	2,230	100	1,604	346,840	280,251	80.8
鹿島	—	—	—	—	—	—	—

資料：水道工務課

※本土簡易水道は、平成28年度に上水道に統合した。

※甌島簡易水道は、平成27年度に上甌島と下甌島に経営認可した。

(4) 市営公衆浴場の運営状況

平成28年度

地域別	施設名	営業日数	利用者数	営業日当り利用者数(人/日)
樋 脇	上之湯公衆浴場	350	118,857	339
	下之湯公衆浴場	351	60,200	171
入来	入来温泉湯之山館	336	129,902	386
祁答院	大村温泉公衆浴場	353	37,871	107
	黒木温泉公衆浴場	259	13,733	53
総 数		1,649	360,563	

資料：水道工務課、各施設

※樋脇・祁答院地域の公衆浴場は、地元企業に施設の無償譲渡及び無償貸付を行った。

(5) 下水道施設と本市の状況

(単位：人、%)

施設名	処理区名	本市の状況 (各年度末)			
		区 分	平成26年度	平成27年度	平成28年度
公共下水道	川 内	下水道処理人口	9,906	9,873	9,954
	上 甌	農業集落排水整備人口	3,306	3,254	3,188
農業集落排水	城 上	漁業集落排水整備人口	1,096	1,035	1,011
	大馬越	合併処理浄化槽処理人口	52,048	53,861	55,403
	入来中部	地域下水処理施設処理人口	1,398	1,399	1,397
	祁答院中央	計 (汚水処理人口) A	67,754	69,422	70,953
漁業集落排水	里	住民基本台帳人口 B	97,673	97,024	96,426
	上甌(平良)	汚水処理人口普及率 (A/B)	69.4	71.6	73.6
	下甌(片野浦)				
地域下水処理施設	下甌(手打)				
	永利				
	鹿島				

※汚水処理人口普及率：全人口のうち、下水道、農・漁業集落水、合併処理浄化槽及び地域下水処理施設を使用することができる人の割合。

資料：下水道課

5 公害

(1) 公害苦情件数

年度	計	大気汚染	水質汚濁	土壌汚染	騒音	振動	地盤沈下	悪臭	その他
平成26年度	135	14	3	0	6	2	0	7	103
平成27年度	111	35	4	0	14	1	0	6	51
平成28年度	112	2	4	0	10	0	0	7	89

資料：環境課

(2) 水質汚濁の状況

ア 海域水質の経年変化

測定地点	年度	pH	COD (mg/ℓ)	DO (mg/ℓ)	大腸菌群数 (MPN/100ml)
基準点1 (川内港)	平成26年度	8.1	1.4	7.3	—
	平成27年度	8.1～8.2	1.7	7.1	—
	平成28年度	8.1～8.3	1.9	7.3	—
環境基準 B類型		7.8～8.3	3以下	5以上	—
基準点2 (寄田沖)	平成26年度	8.0～8.1	1.3	7.2	—
	平成27年度	8.1～8.2	1.4	7.0	—
	平成28年度	8.1～8.2	1.7	7.3	—
環境基準 A類型		7.8～8.3	2以下	7.5以上	1,000以下

※CODは年間の75%値、他は年間平均値

資料：環境課

イ 河川水質の経年変化（川内川）

(河川名) 測定地点	年度	pH	BOD (mg/ℓ)	DO (mg/ℓ)	SS (mg/ℓ)	大腸菌群数 (MPN/100ml)
(川内川) 斧淵	平成26年度	7.3～8.1	0.7	10.2	10.2	—
	平成27年度	7.6～8.0	0.8	10.4	3.0	—
	平成28年度	7.5～7.8	0.5未満	9.9	2.0	—
(川内川) 中郷	平成26年度	7.4～7.8	0.7	9.5	4.0	2,830
	平成27年度	7.2～8.1	0.8	9.2	2.6	4,125
	平成28年度	7.4～7.8	1.0	9.3	2.8	3,473
(川内川) 小倉	平成26年度	6.8～7.8	1.0	8.9	3.3	5,690
	平成27年度	7.1～8.0	1.2	8.9	2.3	2,200
	平成28年度	7.3～7.9	1.1	9.0	2.9	2,625
環境基準 A類型		6.5～8.5	2以下	7.5以上	25以下	1,000以下

※BODは年間の75%値、DO・SS・大腸菌群数は年間平均値

資料：環境課

ウ 河川水質の経年変化（その他の河川）

(河川名) 測定地点	年 度	p H	BOD (mg/ℓ)	DO (mg/ℓ)	S S (mg/ℓ)	大腸菌群数 (MPN/100ml)
(隈之城川) 母合橋	平成 26 年度	7.6~7.6	1.1	8.5	7.6	26,000
	平成 27 年度	7.4~7.5	0.7	8.9	3.1	11,000
	平成 28 年度	7.3~7.5	1.9	9.2	5.9	82,000
(高城川) 須崎橋	平成 26 年度	7.1~7.6	1.1	8.8	4.5	13,000
	平成 27 年度	7.4~7.4	0.7	8.5	3.0	18,000
	平成 28 年度	7.4~7.9	1.7	9.6	7.1	2,300
(春田川) 永安橋	平成 26 年度	7.4~7.8	3.8	8.9	3.2	81,000
	平成 27 年度	7.4~8.3	3.5	9.0	2.5	58,000
	平成 28 年度	7.5~8.2	2.3	9.5	14.4	150,000
(銀杏木川) 池田橋	平成 26 年度	7.3~7.6	2.9	8.4	8.0	145,000
	平成 27 年度	7.4~8.2	1.7	10.3	2.6	50,000
	平成 28 年度	7.4~8.3	2.3	10.0	3.4	51,000
(市比野川) 小野橋	平成 26 年度	7.5	0.6	9.2	5.0	17,000
	平成 27 年度	7.6	0.5 未満	9.9	5.6	7,000
	平成 28 年度	7.6	0.6	9.0	1.0 未満	24,000
(樋脇川) 寺下橋	平成 26 年度	7.6	0.5 未満	10.6	4.3	7,000
	平成 27 年度	—	—	—	—	—
	平成 28 年度	7.7	0.7	10.1	1.0 未満	7,000
(樋脇川) 元村橋	平成 26 年度	—	—	—	—	—
	平成 27 年度	7.6	0.5 未満	9.4	7.9	2,700
	平成 28 年度	—	—	—	—	—
(田海川) 五色親水公園	平成 26 年度	—	—	—	—	—
	平成 27 年度	7.6	0.5 未満	10.0	1.0 未満	4,900
	平成 28 年度	—	—	—	—	—
(樋渡川) 鳶巣川合流点	平成 26 年度	7.3	0.5 未満	10.0	1.0 未満	4,900
	平成 27 年度	—	—	—	—	—
	平成 28 年度	7.3	0.5	9.4	1.0 未満	13,000
(久富木川) 市之瀬橋	平成 26 年度	7.2	0.5 未満	9.0	2.7	11,000
	平成 27 年度	—	—	—	—	—
	平成 28 年度	7.5	0.8	9.4	1.0	4,900

※BODは年間の75%値、DO・SS・大腸菌群数は年間平均値

資料：環境課

第8 教育・文化

1 市内の学校

(1) 学校種別、学級数、園児児童生徒数、教職員数等

平成29年5月1日現在

区分	学校数			学級数	園児・児童・生徒			教員数	その他の職員数
	計	公立	私立		計	男	女		
幼稚園	14	12	2	28	565	291	274	58	12
小学校	34	34	0	294	5,494	2,810	2,684	457	72
中学校	15	14	1	109	2,802	1,469	1,333	268	34
高等学校	4	3	1	74	2,529	1,470	1,089	209	37

※高等学校のデータは市内各学校データを集計。

資料：学校教育課、子育て支援課

※休校は除く。

2 幼稚園

(1) 公立幼稚園 地域別園数、園児数、教職員数等

平成29年5月1日現在

地域別	園数	学級数	園児数				教員数	その他の職員数
			計	3歳児	4歳児	5歳児		
総数	12	22	376	113	119	144	37	1
川内	4	7	153	36	51	66	14	0
樋脇	1	2	50	20	13	17	3	0
入来	1	2	18	8	5	5	2	0
東郷	1	3	63	21	20	22	7	0
祁答院	1	1	11	2	6	3	2	0
里	1	2	29	8	9	12	2	0
上甑	1	2	13	4	5	4	2	0
下甑	1	2	32	12	8	12	4	1
鹿島	1	1	7	2	2	3	1	0

※公立園のみ

資料：学校教育課

(2) 幼稚園（施設型給付費対象）の概要

ア 幼稚園数

平成29年10月1日現在

私立	計
1	1

イ 利用児童数（1号）

3歳	4歳	5歳	総数
30	30	29	89

資料：子育て支援課

3 小・中学校

(1) 小学校の概況

平成29年5月1日現在

地域別	児童数						
	計	1年	2年	3年	4年	5年	6年
総数	5,467	906	916	910	937	907	891
川内	4,291	703	717	718	745	701	707
樋脇	303	49	48	49	52	55	50
入来	219	44	40	37	34	34	30
東郷	318	61	55	50	50	52	50
祁答院	165	22	28	26	32	28	29
里	49	9	8	9	7	10	6
上甌	32	4	8	7	5	4	4
下甌	65	13	8	10	9	16	9
鹿島	25	1	4	4	3	7	6

地域別	学級数	教員数	その他の職員数	教室数		校舎面積(m ²)	校地面積(m ²)
				普通	特別		
総数	282	444	71	282	220	74,350	442,484
川内	188	279	37	188	110	45,164	241,975
樋脇	15	27	5	15	21	5,401	34,483
入来	23	39	9	23	24	7,198	41,057
東郷	15	25	3	15	8	2,509	17,797
祁答院	20	35	8	20	26	6,854	52,980
里	5	9	2	5	7	1,498	7,920
上甌	5	9	2	5	5	1,158	6,316
下甌	7	14	4	7	14	3,388	31,757
鹿島	4	7	1	4	5	1,180	8,199

※教員数には校長、教頭、教諭、養護教諭を含む

※校舎面積は一般校舎の面積

※公立校のみ

資料：学校施設整備室

(2) 中学校の概況

平成29年5月1日現在

地域別	学級数	生徒数				教員数	その他の職員数
		計	1年	2年	3年		
総数	110	2,619	882	866	871	270	36
川内	74	2,020	691	661	668	164	18
樋脇	8	160	50	57	53	20	3
入来	5	119	37	47	35	15	3
東郷	6	138	46	40	52	14	2
祁答院	5	94	28	36	30	13	2
里	3	35	13	7	15	10	2
上甌	3	17	5	6	6	10	2
下甌	6	36	12	12	12	24	4
鹿島	0	0	0	0	0	0	0

地域別	教室数		校舎面積 (㎡)	校地面積 (㎡)
	普通	特別		
総数	110	187	48,543	395,551
川内	74	96	26,707	192,615
樋脇	8	15	4,231	41,351
入来	5	12	3,445	16,665
東郷	6	12	3,723	23,186
祁答院	5	14	2,896	27,966
里	3	11	1,629	14,007
上甌	3	11	1,535	14,928
下甌	6	16	3,245	49,421
鹿島	0	0	1,132	15,412

※教員数には校長、教頭、教諭、養護教諭を含む。校舎面積は一般校舎の面積。

※公立校のみ。

資料：学校施設整備室

(3) 中学卒業者の進路状況

平成29年3月31日現在

地域別	進学率 (%)	進学者総数			進学者				就職率 (%)	就職者		
		計	男	女	高等学校		高等専 門学校	特別 支援 学校		計	男	女
					全日制	通信制						
総 数	98.5%	929	493	436	900	12	8	6	0.2%	2	1	1
川 内	98.3%	702	371	331	679	12	7	2	0.3%	2	1	1
樋 脇	100.0%	52	28	24	50	0	0	2	0.0%	0	0	0
入 来	100.0%	40	19	21	40	0	0	0	0.0%	0	0	0
東 郷	98.5%	67	40	27	66	0	0	0	0.0%	0	0	0
祁答院	100.0%	38	20	18	36	0	0	2	0.0%	0	0	0
里	100.0%	5	4	1	5	0	0	0	0.0%	0	0	0
上 甌	100.0%	6	2	4	6	0	0	0	0.0%	0	0	0
下 甌	95.0%	19	9	10	18	0	1	0	0.0%	0	0	0
鹿 島	-	-	-	-	-	-	-	-	-	-	-	-

地域別	専修各種 訓練施設			就職進学者			その他			卒業生総数		
	計	男	女	計	男	女	計	男	女	計	男	女
総 数	2	1	1	0	0	0	10	6	4	943	501	442
川 内	2	1	1	0	0	0	8	6	2	714	379	335
樋 脇	0	0	0	0	0	0	0	0	0	52	28	24
入 来	0	0	0	0	0	0	0	0	0	40	19	21
東 郷	0	0	0	0	0	0	1	0	1	68	40	28
祁答院	0	0	0	0	0	0	0	0	0	38	20	18
里	0	0	0	0	0	0	0	0	0	5	4	1
上 甌	0	0	0	0	0	0	0	0	0	6	2	4
下 甌	0	0	0	0	0	0	1	0	1	20	9	11
鹿 島	0	0	0	0	0	0	0	0	0	0	0	0

※公立校のみ。

資料：学校教育課

4 高等学校

高等学校（全日制）の生徒数

平成29年5月1日現在

学校名	学級数	生徒数									職員数	その他の職員数
		計			1年		2年		3年			
		計	男	女	男	女	男	女	男	女		
総数	75	2,540	1,479	1,061	498	342	495	343	486	376	202	38
川内	24	938	487	451	157	148	169	148	161	155	59	9
川内商工	24	858	552	306	194	104	178	91	180	111	69	17
れいめい	18	535	351	184	119	63	114	64	118	57	40	6
川薩清修館	9	209	89	120	28	27	34	40	27	53	34	6

学校名	学別科											
	普通科				文理科				工学科			
	計	1年	2年	3年	計	1年	2年	3年	計	1年	2年	3年
総数	1,218	396	417	405	151	52	46	53	104	39	32	33
川内	938	305	317	316	—	—	—	—	—	—	—	—
川内商工	—	—	—	—	—	—	—	—	—	—	—	—
れいめい	280	91	100	89	151	52	46	53	104	39	32	33
川薩清修館	—	—	—	—	—	—	—	—	—	—	—	—

学校名	学別科											
	機械科				電気科				インテリア科			
	計	1年	2年	3年	計	1年	2年	3年	計	1年	2年	3年
総数	336	120	108	108	186	58	63	65	103	40	24	39
川内	—	—	—	—	—	—	—	—	—	—	—	—
川内商工	336	120	108	108	186	58	63	65	103	40	24	39
れいめい	—	—	—	—	—	—	—	—	—	—	—	—
川薩清修館	—	—	—	—	—	—	—	—	—	—	—	—

学校名	学別科											
	商業科				ビジネス会計科				総合学科			
	計	1年	2年	3年	計	1年	2年	3年	計	1年	2年	3年
総数	233	80	74	79	53	12	13	28	156	43	61	52
川内	—	—	—	—	—	—	—	—	—	—	—	—
川内商工	233	80	74	79	—	—	—	—	—	—	—	—
れいめい	—	—	—	—	—	—	—	—	—	—	—	—
川薩清修館	—	—	—	—	53	12	13	28	156	43	61	52

資料：市内各学校

5 短大

川内職業能力開発短期大学校（ポリテクカレッジ川内）

平成29年4月1日現在

総数	男	女	1年		2年		生産技術科		電子情報技術科		電気エネルギー制御科	
			男	女	男	女	1年	2年	1年	2年	1年	2年
142	138	4	75	3	63	1	21	16	33	30	24	18

資料：九州職業能力開発大学校附属川内職業能力開発短期大学校

6 大学

鹿児島純心女子大学

平成29年5月1日現在

学部学生数					学部								大学院	
					国際人間学部				看護栄養学部				人間科学研究科	
総数	1年	2年	3年	4年	1年	2年	3年	4年	1年	2年	3年	4年	1年	2年
606	130	150	169	157	45	34	63	61	85	116	106	96	4	8

資料：鹿児島純心女子大学

7 児童・生徒数の年度別推移

(1) 小学校

各年度5月1日現在

地域別	平成25年度	平成26年度	平成27年度	平成28年度	平成29年度
総数	5,622	5,552	5,477	5,494	5,467
川内	4,310	4,297	4,260	4,294	4,291
樋脇	345	330	318	311	303
入来	222	218	224	214	219
東郷	318	293	293	305	318
祁答院	198	188	179	173	165
里	64	68	59	61	49
上甕	41	36	38	42	32
下甕	111	102	89	76	65
鹿島	13	20	17	18	25

資料：学校教育課

(2) 中学校

各年度5月1日現在

地域別	平成25年度	平成26年度	平成27年度	平成28年度	平成29年度
総数	2,741	2,752	2,711	2,683	2,619
川内	2,079	2,091	2,055	2,040	2,020
樋脇	181	179	174	163	160
入来	101	104	100	122	119
東郷	190	187	183	158	138
祁答院	112	107	106	106	94
里	17	14	25	26	35
上甕	16	20	19	19	17
下甕	45	50	49	49	36
鹿島	-	-	-	-	-

※公立校のみ

資料：学校教育課

8 社会教育

(1) 公民館講座開催状況

年 度	区 分	高齢者対象	一般成人対象	青少年対象	その他	計
平成 26 年度	講 座	21	55	13	1	90
	受講者	590	682	219	300	1,791
平成 27 年度	講座数	18	49	13	1	81
	受講者	655	646	205	200	1,706
平成 28 年度	講座数	14	45	13	1	73
	受講者	579	567	223	130	1,499

資料：社会教育課

(2) 公民館利用状況

公民館別	平成 26 年度		平成 27 年度		平成 28 年度	
	件数	人員	件数	人員	件数	人員
中央公民館	2,476	40,674	2,343	37,976	2,163	35,330
樋脇公民館	255	5,184	319	5,302	303	5,493
入来公民館	304	4,488	283	3,400	267	3,077
東郷公民館	721	16,030	751	18,199	725	16,249
祁答院公民館	314	4,827	239	3,860	216	4,039
里公民館	339	9,560	360	7,714	372	9,574
上甑公民館	334	6,562	389	8,167	270	5,841
下甑公民館	0	0	0	0	0	0
鹿島公民館	293	4,566	223	3,382	252	3,434
計	5,036	91,891	4,907	88,000	4,568	83,037

※下甑公民館は平成 25 年 5 月以降使用停止、平成 28 年 5 月解体

資料：社会教育課

(3) 中央図書館及び 8 分館の利用状況

年 度	入館者数			貸出冊数		
	中央館	分館	計	中央館	分館	計
平成 26 年度	102,231	24,661	126,892	277,025	38,504	315,529
平成 27 年度	106,809	23,346	130,155	271,746	39,341	311,087
平成 28 年度	106,231	24,439	130,670	269,229	36,312	305,541

資料：中央図書館

(4) 館外活動による図書利用状況

年 度	移動図書館					団体貸出		
	利用者数	利用冊数	1人当たり 利用冊数	運行日 数(延)	1日平均		団体数	冊数
					利用者数	利用冊数		
平成 26 年度	18,492	61,059	3.3	227	81	269	34	7,892
平成 27 年度	10,500	42,118	4.0	170	62	248	40	11,925
平成 28 年度	10,030	40,841	4.1	172	58	237	38	11,971

資料：中央図書館

(5) 図書館の蔵書冊数

年 度	総数	総記	哲学	歴史	社会	自然	技術
平成 26 年度	241,884	9,510	7,172	15,969	22,867	16,119	15,491
平成 27 年度	247,063	9,693	7,397	16,302	23,341	16,796	16,392
平成 28 年度	255,246	9,905	7,638	16,568	23,841	17,386	17,503

年 度	産業	芸術	言語	文学	絵本・児童書	その他
平成 26 年度	5,802	15,113	3,248	88,970	33,253	8,370
平成 27 年度	6,044	15,601	3,312	90,387	34,502	7,296
平成 28 年度	6,234	16,081	3,362	92,018	36,190	8,520

※雑誌・A V資料を含む。

資料：中央図書館

(6) 市内の指定文化財等一覧

平成 30 年 1 月 1 日現在

地域別	国指定数	県指定数	市指定数	計	選定	登録有形文化財	国選択(無形民俗文化財)	総数
川 内	7	9	42	58	0	0	0	58
樋 脇	0	0	32	32	0	0	0	32
入 来	2	2	23	27	1	1	0	29
東 郷	2	0	19	21	0	0	1	22
祁答院	1	0	14	15	0	0	0	15
里	1	1	6	8	0	0	0	8
上甑	1	0	0	1	0	0	0	1
下甑	1	1	7	9	0	0	0	9
鹿島	0	1	9	10	0	1	0	11
(甑島) 鹿児島県	1	0	0	1	0	0	1	2
総数	16	14	152	182	1	2	2	187

※登録有形文化財及び(国選択)無形民俗文化財は指定数に含まれない。

資料：文化課

※川内地域の県指定数 9 は樋脇地域との共有分を 1 件含む。

※里地域の国指定数 1 は上甑地域及び下甑地域との共有分を 1 件含む。

※上甑地域の国指定数 1 は里地域との共有分を 1 件含む。

(7) 川内歴史資料館の利用状況

(単位：人)

年 度	資料館単独利用者						まごころ文学館との共通利用者					
	個人				団体		個人				団体	
	一般	パスポート	小中高	パスポート	一般	小中高	一般	パスポート	小中高	パスポート	一般	小中高
平成 26 年度	868	14	135	6	305	25	430	182	53	5	123	0
平成 27 年度	870	10	76	0	304	0	280	130	15	1	85	53
平成 28 年度	915	7	65	0	189	24	376	144	24	3	46	0

年 度	パスポート使用者				入館料免除等者					合計			
	資料館のみ		共通		免除者		無料入館者			一般		小中高	
	一般	小中高	一般	小中高	一般	小中高	一般	小中高	職員	一般	小中高	職員	合計
平成 26 年度	24	2	133	7	980	1,174	2,681	212	175	5,740	1,619	175	7,534
平成 27 年度	14	0	84	1	1,376	1,552	2,216	171	210	5,369	1,869	210	7,448
平成 28 年度	31	0	110	0	830	1,662	1,921	736	154	4,569	2,514	154	7,237

資料：文化課

(8)川内まごころ文学館の利用状況

(単位：人)

年 度	川内まごころ文学館単独利用者						川内歴史資料館との共通利用者					
	個人				団体		個人				団体	
	一般	パスポート	小中校	パスポート	一般	小中校	一般	パスポート	小中校	パスポート	一般	小中校
平成 26 年度	239	3	23	0	0	0	430	182	53	5	123	0
平成 27 年度	188	0	4	0	0	0	280	130	15	1	85	53
平成 28 年度	277	0	11	0	0	0	376	144	24	3	46	0

年 度	パスポート使用者				入館料免除等者					合計			
	文学館のみ		共通		免除者		無料入館者			一般	小中高	未就学児	合計
	一般	小中高	一般	小中高	一般	小中高	一般	小中高	未就学児				
平成 26 年度	0	0	93	3	680	275	7,623	885	539	9,373	1,244	539	11,156
平成 27 年度	0	0	58	0	1,190	530	7,548	467	341	9,479	1,070	341	10,890
平成 28 年度	0	0	164	0	678	316	8,213	870	454	9,898	1,224	454	11,576

資料：文化課

(9)少年自然の家の利用状況

平成 28 年度

区 分	総数	幼稚園 保育園	小学校	中学校	高校・大学 専修学校	生涯学習 関係	主催事業
団体数	409	7	44	17	10	247	84
研修実人員	32,473	267	1,531	1,356	921	13,318	15,080
宿泊延人員	8,597	267	2,833	1,542	1,286	2,302	367
研修延人員	41,070	534	4,364	2,898	2,207	15,620	15,447

資料：少年自然の家

(10)川内文化ホール利用状況

(単位：件)

年 度	計	利用状況			
		大ホール	第1会議室	第2～10会議室	その他
平成 26 年度	3,287	36	450	2,608	193
平成 27 年度	3,487	56	428	2,699	304
平成 28 年度	3,219	54	441	2,449	275

資料：文化課

(11)入来文化ホール利用状況

(単位：件)

年 度	計	利用状況		
		大ホール	多目的ホール	会議室その他
平成 26 年度	309	43	110	156
平成 27 年度	402	68	158	176
平成 28 年度	414	62	108	244

資料：文化課

9 社会体育

(1) 公共社会体育施設利用者数

ア 川内地域

(単位：人)

体 育 施 設		平成 26 年度	平成 27 年度	平成 28 年度
総合体育館	メイン・サブアリーナ・会議室等	144,077	139,164	154,231
	武道場	17,170	16,759	16,287
	弓道場	7,991	7,948	6,913
	トレーニング室・エアロビスタジオ	48,363	48,987	50,018
総合運動公園	多目的運動広場	60,975	62,775	57,066
	テニスコート	33,749	31,994	30,578
	野球場	15,979	18,001	15,323
	投球打撃練習場	1,869	2,813	2,522
	陸上競技場	33,986	34,214	34,702
	サンドーム	32,660	33,012	28,731
御陵下公園	野球場	23,080	21,496	18,676
	テニスコート	3,744	3,976	5,498
	運動場会館	19,619	17,280	21,420
川内プール		7,078	6,712	5,714
川内レガッタハウス		5,321	5,100	5,408
セントピア(体育館)		31,830	31,347	26,444
セントピア(運動広場)		15,674	14,331	15,471
サンアビリティーズ川内		27,304	23,718	24,882
ふれあいドーム(ゲートボール場・テニスコート等)		15,913	17,407	15,784

資料：スポーツ課、地域政策課、高齢・介護福祉課、障害・社会福祉課

イ 樋脇地域

(単位：人)

体 育 施 設		平成 26 年度	平成 27 年度	平成 28 年度
総合運動場	樋脇体育館	20,685	26,511	26,745
	樋脇グラウンド	7,719	7,632	7,785
	樋脇弓道場	30	150	180
樋脇屋外人工芝競技場		10,121	9,262	8,383
プール	樋脇サンヘルスパーク	19,307	19,379	22,977
	樋脇B&G海洋センター	5,845	5,988	8,210

ウ 入来地域

(単位：人)

体 育 施 設		平成 26 年度	平成 27 年度	平成 28 年度
総合運動場	体育館	13,883	10,448	9,517
	グラウンド	13,560	11,831	12,592
	トレーニング室	1,906	1,894	1,600
	弓道場	120	298	119
	テニスコート	681	356	92
	ゲートボール場	1,065	831	377
入来武道館		1,535	1,491	1,920

資料：スポーツ課

エ 東郷地域

(単位：人)

体 育 施 設		平成 26 年度	平成 27 年度	平成 28 年度
総合運動場	総合体育館	20,595	20,745	21,362
	東郷総合グラウンド	32,504	33,979	31,910
池島運動広場		0	78	31

資料：スポーツ課

オ 祁答院地域

(単位：人)

体 育 施 設		平成 26 年度	平成 27 年度	平成 28 年度
祁答院体育館		7,219	9,840	7,606
祁答院グラウンド		4,266	3,835	3,480
弓道場		0	0	—
轟運動広場		4,041	1,588	1,650

資料：スポーツ課

カ 里地域

(単位：人)

体 育 施 設		平成 26 年度	平成 27 年度	平成 28 年度
里プール		1,988	1,986	2,062
里柔道会館		1,739	1,670	1,728

資料：スポーツ課

キ 上甌地域

(単位：人)

体 育 施 設		平成 26 年度	平成 27 年度	平成 28 年度
上甌グラウンド		1,930	2,770	2,752
上甌B&G海洋センター		1,410	1,311	1,228
コミュニティセンター(体育館)		4,851	6,640	4,857
江石体育館		220	541	153

資料：スポーツ課、社会教育課

ク 鹿島地域

(単位：人)

体 育 施 設		平成 26 年度	平成 27 年度	平成 28 年度
鹿島コミュニティプール		963	787	805

資料：スポーツ課

第9 運輸・通信

1 鉄道

鉄道の乗降客数

ア JR九州

(単位：人)

年 度		総 数	川 内	(内)新幹線利用者	隈之城	木場茶屋
乗 客	平成26年度	1,202,555	1,060,721	523,707	131,455	10,379
	平成27年度	1,206,319	1,062,770	535,573	131,376	12,173
降 客	平成26年度	1,211,698	1,064,481	520,174	135,635	11,582
	平成27年度	1,214,013	1,065,007	526,552	135,749	13,257

※平成28年度より、JR九州の情報提供はない。

資料：JR九州鹿児島支社

イ 肥薩おれんじ

(単位：人)

年 度		総 数	西 方	薩摩高城	草 道	上川内	川 内
乗 客	平成26年度	139,263	2,629	2,713	12,168	54,529	67,224
	平成27年度	126,818	2,982	1,707	14,396	49,313	58,420
	平成28年度	123,772	2,677	1,139	13,618	48,894	57,444
降 客	平成26年度	154,503	3,869	4,807	12,397	55,570	77,860
	平成27年度	163,854	3,987	1,984	15,015	50,842	92,026
	平成28年度	151,447	3,811	1,472	14,225	49,232	82,707

資料：肥薩おれんじ鉄道

2 バス等

(1)バス輸送状況

ア 定期バス

年 度		バス所有数 (両)	走行延数 (千 km)	輸送人員 (千人)	1日平均輸送人員 (人)
いわさきバス ネットワーク	平成26年度	72	2,433	885	2,425
	平成27年度	72	2,599	898	2,460
	平成28年度	72	1,339	448	2,475
南国バス	平成26年度	43	1,724	422	1,156
	平成27年度	43	1,432	380	1,238
	平成28年度	49	1,696	343	941

イ 貸切

年 度		バス所有数 (両)	走行延数 (千 km)	輸送人員 (千人)	1日平均輸送人員 (人)
いわさきバス ネットワーク	平成26年度	5	31	3	8
	平成27年度	5	18	3	8
	平成28年度	5	15	2	11
南国バス	平成26年度	8	43.9	15	42
	平成27年度	8	232	185	507
	平成28年度	15	218	180	493

※いわさきバスネットワーク(株)は、H28.3.30に鹿児島交通(株)へ譲渡譲受されたため、

H27.10.1～H29.3までの実績。

※南国バスは平成24年度から定期、貸切バス共に甑島地域コミュニティバスを含む

資料：いわさきバスネットワーク(株)、南国交通(株)

(2) コミュニティバス利用状況

年 度		くるくる バス (川内)	廃止代替 バス (川内)	北部循環 バス (川内)	ゆうゆう バス (樋脇)	祁 答 院 バ ス
平成26年度	利用人員	118,123	59,971	65,269	15,067	3,025
	1日平均(人)	325	164	180	51	10
平成27年度	利用人員	93,757	54,587	54,753	11,577	582
	1日平均(人)	258	150	151	39	4
平成28年度	利用人員	87,546	49,601	51,048	11,684	—
	1日平均(人)	241	137	141	39	—

年 度		入来地域 デマンド交通	東郷地域 デマンド交通	市内横断 シャトルバス (本土地域)	甌島地域 コミュニティバス	川内港 シャトルバス	祁答院地域 デマンド交通
平成26年度	利用人員	3,498	6,092	30,111	51,558	21,183	—
	1日平均(人)	10	21	83	141	58	—
平成27年度	利用人員	3,199	5,293	26,281	49,598	19,123	1,036
	1日平均(人)	9	18	73	136	52	3
平成28年度	利用人員	1,914	5,344	25,028	43,403	17,224	1,172
	1日平均(人)	7	18	69	119	47	5

※川内港シャトルバス運行開始時期【平成26年4月～】

※祁答院地域【祁答院バス⇒デマンド交通(けどういん号)平成27年7月～】

資料：交通貿易課

(3) 車種別保有自動車台数

各年度末現在

年 度	計	乗用		乗合用	貨物用			特種(殊)用	
		普通	小型		普通	小型四輪	被牽引	特種用途	大型特殊
平成26年度	36,750	11,180	18,164	284	2,143	3,030	99	1,255	595
平成27年度	36,482	11,373	17,754	290	2,148	2,971	101	1,252	593
平成28年度	36,761	11,758	17,535	298	2,218	2,996	98	1,270	588

資料：九州運輸局鹿児島運輸支局

(4) 軽自動車等登録台数

ア 軽自動車等

各年4月1日現在

年 次	計	軽自動車				小型 二輪	小型特殊	
		軽二輪	軽四輪				農耕用	その他
			乗用	自家用貨物	営業用貨物			
平成27年	46,631	1,116	27,857	13,632	175	1,119	2,470	262
平成28年	46,739	1,069	28,255	13,352	174	1,150	2,466	273
平成29年	46,614	1,084	28,261	13,190	176	1,191	2,439	273

イ 原動機付自転車

年次	計	50cc以下	51~90cc	91~125cc	ミニカー
平成27年	7,325	6,384	306	543	92
平成28年	6,919	5,979	292	557	91
平成29年	6,544	5,600	275	574	95

資料：税務課

3 川内港利用状況

(1)川内港 船種別入港船舶

年次		計	外航商船	内航商船	漁船	その他
隻数	平成25年	2,717	160	714	1,841	2
	平成26年	3,140	166	1,162	1,812	—
	平成27年	2,742	146	1,210	1,386	—
総トン数	平成25年	2,332,261	1,355,310	954,297	14,901	7,753
	平成26年	2,378,783	1,509,288	853,147	16,348	—
	平成27年	2,167,457	1,446,878	707,527	13,052	—

資料：鹿児島県統計年鑑

(2)川内港 輸移出入貨物数量

ア 輸移出

(単位：t)

年次	計	農水産品	林産品	鉱産品	金属機械工業品
平成25年	262,383	8,233	1	83,551	1,427
平成26年	250,659	4,421	1,324	62,038	2,081
平成27年	213,923	1,073	4,161	27,251	1,139

年次	化学工業品	軽工業品	雑工業品	特殊品	分類不能
平成25年	718	154,842	1,648	11,956	7
平成26年	1,317	169,990	1,084	8,404	—
平成27年	752	159,403	821	19,323	—

資料：鹿児島県統計年鑑

イ 輸移入

(単位：t)

年次	計	農水産品	林産品	鉱産品	金属機械工業
平成25年	1,977,553	8,000	669,408	897,818	9,395
平成26年	1,805,174	5,570	767,370	691,780	8,500
平成27年	1,550,990	4,659	781,846	468,622	8,603

年次	化学工業品	軽工業品	雑工業品	特殊品	分類不能
平成25年	346,587	12,097	6,183	28,065	—
平成26年	281,627	11,030	3,412	35,882	3
平成27年	243,670	14,795	2,328	26,467	—

資料：鹿児島県統計年鑑

4 甌島航路利用状況（串木野・川内～甌島航路）

(1)利用者数

調査期間：1月～12月

年次	高速便	フェリー		合計（人）
	人	人	車	
平成27年	52,017.5	124,321.0	21,801.0	198,139.5
平成28年	49,640.5	118,757.5	20,990.0	189,388.0
平成29年	49,974.5	120,234.0	20,938.0	191,146.5

資料：交通貿易課

(2)港別乗降客数（平成29年分）

区分		高速便	フェリー		合計（人）
		人	人	車	
川内	乗客	22,732.0	—	—	22,732.0
	降客	24,013.0	—	—	24,013.0
	計	46,745.0	—	—	46,745.0
串木野	乗客	—	59,027.5	9,834	68,861.5
	降客	—	56,978.0	9,765	66,743.0
	計	—	116,005.5	19,599.0	135,604.5
里	乗客	16,090.5	33,249.5	5,229	54,569.0
	降客	13,050.5	36,470.5	5,326	54,847.0
	計	29,141.0	69,720.0	10,555.0	109,416.0
中甌	乗客	83.0	47.0	—	130.0
	降客	130.5	1.0	—	131.5
	計	213.5	48.0	—	261.5
鹿島	乗客	—	5,063.0	726	5,789.0
	降客	—	3,774.0	1,112	4,886.0
	計	—	8,837.0	1,838.0	10,675.0
長浜	乗客	11,069.0	22,847.0	5,149	39,065.0
	降客	12,780.5	23,010.5	4,735	40,526.0
	計	23,849.5	45,857.5	9,884.0	79,591.0
総計	乗客	49,974.5	120,234.0	20,938	191,146.5
	降客	49,974.5	120,234.0	20,938	191,146.5

資料：交通貿易課

船名：フェリーニューこしき・高速船 甌島

※12歳未満は、0.5人で計上しております。

※合計人数は、運転手1名を加算してあります。

※中甌港の利用者数は、甌大明神マラソン大会時の寄港による利用者です。

5 電信・電話

一般加入回線数

年度	一般加入回線数
平成26年度	26,498
平成27年度	25,454
平成28年度	24,152

資料：西日本電信電話（株）鹿児島支店

第10 建設

1 道路橋梁の状況

(1)道路の状況

平成28年4月1日現在 (単位：m、%)

区 分		国 道		県 道			市 道
		国管理	県管理	計	主要地方道	一般県道	
実延長 (A)		36,262	29,809	335,942	109,486	226,456	1,545,126
内 訳	改良済延長 (B)	36,262	29,809	283,830	105,097	178,733	875,909
	舗装済延長 (C)	36,262	29,809	335,942	109,486	226,456	1,425,009
	自動車交通不能道延長(D)	0	0	0	0	0	40,964
改良率 (B) / (A)		100.0	100.0	84.5	96.0	78.9	56.7
舗装率 (C) / (A)		100.0	100.0	100.0	100.0	100.0	92.2
交通不能率 (D) / (A)		0	0	0	0	0	2.7

資料：建設維持課

(2)橋梁の状況

平成28年4月1日現在 (単位：m、%)

区 分		国 道		県 道			市 道	
		国管理	県管理	計	主要地方道	一般県道		
全橋梁 (E)	橋数	44.5	19	189	59.5	129.5	827	
	延長	2,183.00	1,058.00	5,350.00	1,615.00	3,735.00	11,253.14	
内 訳	木橋	橋数	
		延長	
	永久橋 (F)	橋数	44.5	19	189	59.5	129.5	827
		延長	2,183.00	1,058.00	5,350.00	1,615.00	3,735.00	11,253.14
	石橋	橋数	22
		延長	200.4
荷重制限橋	橋数	
	延長	
交通不能橋	橋数	
	延長	
永久橋率 (F) / (E)		100.0	100.0	100.0	100.0	100.0	100.0	

※永久橋の橋数及び延長には、石橋の橋数及び延長を含む。

資料：建設維持課

2 都市計画区域等指定面積

(1)都市計画区域等の設定状況

各年3月31日現在

年 度	市 域	都 市 計 画 区 域				
		川 内	樋 脇	入 来	東 郷	
平成26年度	面積(ha)	68,392	10,432	3,205	859	693
	割合(%)	100	15.3	4.69	1.26	1.01
平成27年度	面積(ha)	68,292	10,432	3,205	859	693
	割合(%)	100	15.3	4.69	1.26	1.01
平成28年度	面積(ha)	68,292	10,432	3,205	859	693
	割合(%)	100	15.3	4.69	1.26	1.01

年 度		都 市 計 画 区 域		用 途 地 域		都 市 計 画 区 域 外
		合 計		川 内	入 来	
平成 26 年度	面積 (ha)	15,189		1,329	81.8	53,203
	割合 (%)	22.21		1.94	0.12	77.79
平成 27 年度	面積 (ha)	15,189		1,329	81.8	53,103
	割合 (%)	22.24		1.95	0.12	77.76
平成 28 年度	面積 (ha)	15,189		1,319	81.8	53,103
	割合 (%)	22.24		1.93	0.12	77.76

資料：都市計画課

(2) 用途地域の設定状況

ア 川内地域

(単位：ha)

年 度	第一種 低層住 居専用	第一種 中高層 住居専用	第二種 中高層 住居専用	第一種 住居	第二種 住居	準住居	近隣 商業	商業	準工業	工業	工業 専用	無指定
平成26年度	144	179	286	274	73	68	20	57	84	105	39	9,103
平成27年度	99	179	308	274	84	80	20	57	84	105	39	9,103
平成28年度	99	179	302	270	68	80	36	57	84	105	39	9,113

資料：都市計画課

イ 入来地域

(単位：ha)

年 度	第一種 低層住 居専用	第一種 中高層 住居専用	第二種 中高層 住居専用	第一種 住居	第二種 住居	準住居	近隣 商業	商業	準工業	工業	工業 専用	無指定
平成26年度	0	11.5	0	45.1	0	7	4.4	1.8	0	12	0	777.2
平成27年度	0	11.5	0	45.1	0	7	4.4	1.8	0	12	0	777.2
平成28年度	0	11.5	0	45.1	0	7	4.4	1.8	0	12	0	777.2

資料：都市計画課

3 都市公園

各年3月31日現在

年 度	計		街区公園		近隣公園		地区公園	
	数	面積 (㎡)	数	面積 (㎡)	数	面積 (㎡)	数	面積 (㎡)
平成 26 年度	37	923,985	28	85,518	6	202,877	1	48,383
平成 27 年度	39	928,647	30	90,180	6	202,877	1	48,383
平成 28 年度	39	930,029	30	91,562	6	202,877	1	48,383

年 度	総合公園		運動公園		行政区域1人当 り公園面積 (㎡)	市域総面積に対す る割合 (%)
	数	面積 (㎡)	数	面積 (㎡)		
平成 26 年度	1	110,880	1	476,327	9.456	0.13
平成 27 年度	1	110,880	1	476,327	9.571	0.14
平成 28 年度	1	110,880	1	476,327	9.645	0.14

資料：建設整備課

4 普通公園他

平成29年3月31日現在

区 分	総数		公有地		民有地	
	数	面積 (㎡)	数	面積 (㎡)	数	面積 (㎡)
都市公園	39	930,029	39	930,029	0	0
普通公園	137	558,323	137	558,323	0	0
運動広場	37	65,095	4	12,250	33	52,845
児童遊園	33	38,118	1	340	32	37,778

資料：建設整備課

5 市内中高層建築物

平成29年4月1日現在

区 分	総 数	中央署管内 (含む南部)	東部所管内 (含む祁答院)	西部署管内	上甌分駐所	下甌分駐所
15階	2	2	—	—	—	—
14階	2	1	1	—	—	—
13階	1	1	—	—	—	—
12階	1	1	—	—	—	—
11階	1	1	—	—	—	—
10階	2	2	—	—	—	—
8階	2	2	—	—	—	—
7階	6	6	—	—	—	—
6階	15	11	1	2	1	—
5階	75	62	7	3	—	3
4階	211	193	14	4	—	—
3階	439	356	28	13	18	24

資料：予防課

6 市営住宅管理戸数

平成30年1月1日現在

地域別	計		市営住宅		一般住宅		特定公共賃貸住宅	
	団地	戸	団地	戸	団地	戸	団地	戸
総数	194	2,529	93	2,069	93	407	8	53
川内	44	1,433	28	1,321	15	104	1	8
樋脇	15	150	11	144	4	6	0	0
入来	17	219	11	132	5	85	1	2
東郷	21	197	8	161	13	36	0	0
祁答院	31	210	6	87	19	80	6	43
里	13	61	5	38	8	23	0	0
上甌	22	88	6	51	16	37	0	0
下甌	25	118	15	94	10	24	0	0
鹿島	6	53	3	41	3	12	0	0

資料：建築住宅課

第11 治安・防災

1 警察

(1) 犯罪の発生件数と検挙件数

年次	区分	計	凶悪犯	粗暴犯	窃盗	知能犯	その他
平成27年	発生	308	2	12	247	8	39
	検挙	109	1	11	85	5	7
平成28年	発生	268	1	10	196	7	54
	検挙	148	1	10	118	5	14
平成29年	発生	328	1	21	245	14	47
	検挙	141	2	14	104	2	19

※凶悪犯：殺人、強盗、放火、強姦等

粗暴犯：暴行、傷害、脅迫等

知能犯：詐欺、横領等

(2) 少年犯罪人数

年次	計	凶悪犯	粗暴犯	窃盗	知能犯	強制わいせつ	その他
平成27年	20	0	0	17	0	0	3
平成28年	19	0	1	14	2	0	2
平成29年	17	0	0	14	0	1	2

※14歳未満の少年を含む

(3) 交通違反の検挙件数

年次	計	速度超過	無免許	飲酒	一時不停止	駐停車	信号無視	シートベルト	その他
平成27年	4,573	469	9	19	1,278	277	532	860	1,129
平成28年	2,882	236	14	18	914	292	314	485	609
平成29年	2,408	214	5	21	592	328	245	378	625

(4) 原因別交通事故発生処理件数及び死傷者数（第1当事者）

年次	計	飲酒	前方不注視	安全不確認	交差点安全進行違反	最高速度違反	その他	死者	負傷者
平成27年	426	0	135	101	15	0	175	6	532
平成28年	425	0	134	113	11	1	166	2	538
平成29年	348	0	108	89	5	0	146	5	414

(5) 車種別交通事故発生件数（第1当事者）

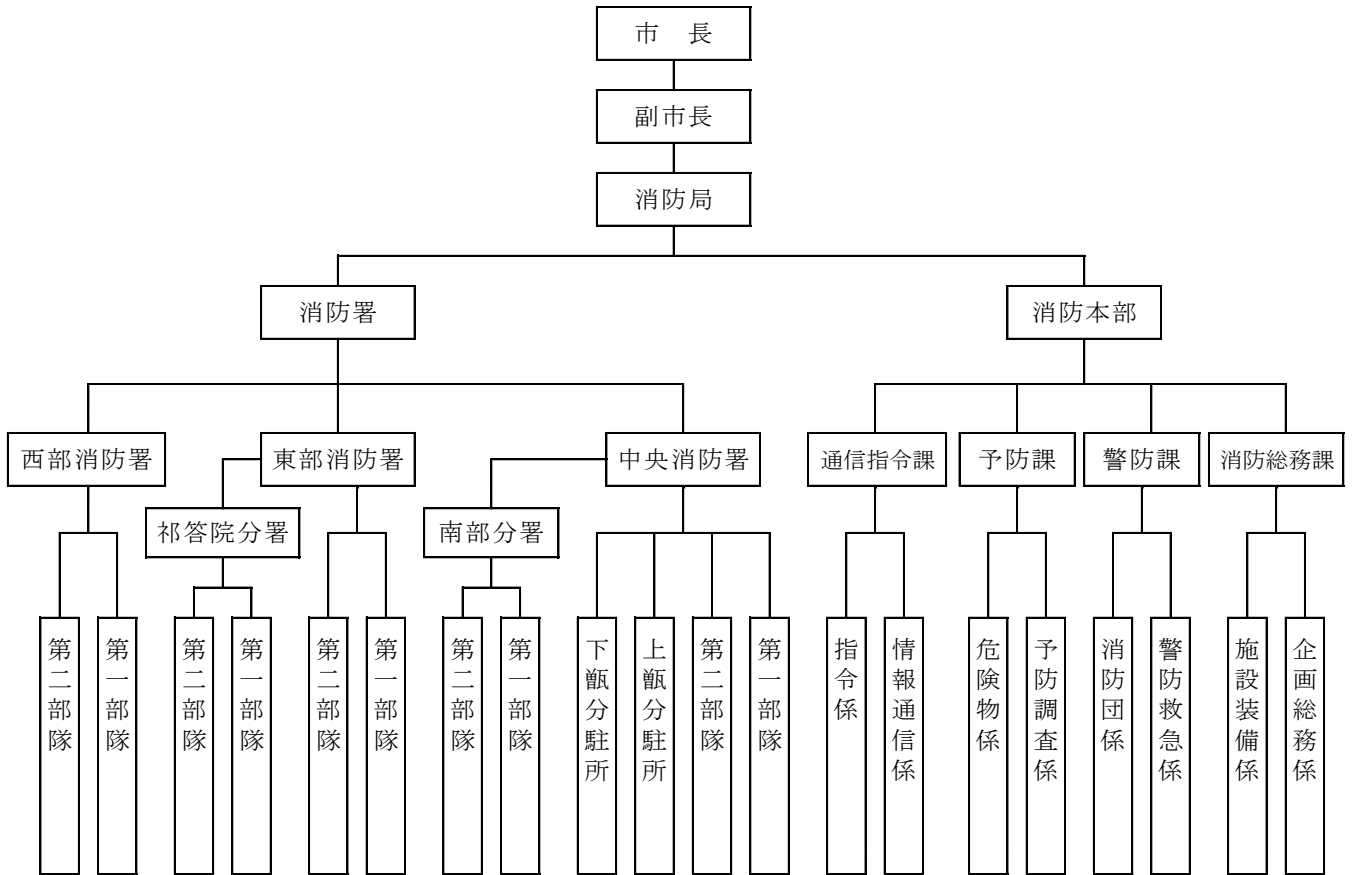
年次	計	乗用自動車	貨物自動車	バス	軽自動車	原動機付自転車	その他の車種	その他
平成27年	426	163	25	0	200	23	15	0
平成28年	425	124	17	2	240	25	15	2
平成29年	348	100	23	1	185	19	20	0

資料：薩摩川内警察署

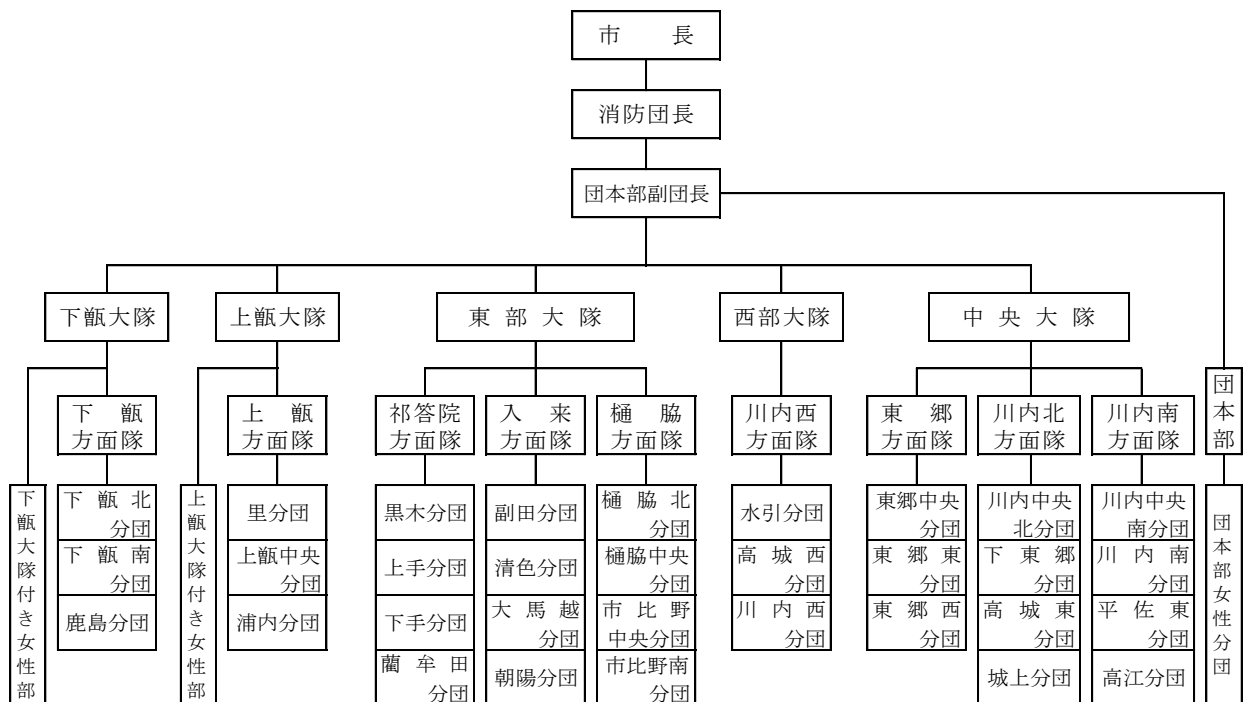
2 消防

(1) 薩摩川内市消防局組織

平成29年4月1日現在



(2) 薩摩川内市消防団組織



(3) 消防職員、団員数及び消防車両等

ア 消防局

各年4月1日現在

年次	職員数	消防車						
		ポンプ車	水槽付ポンプ車	積載車	はしご車	電源照明車	救助工作車	高所放水車
平成27年	148	2	8	2	1	1	1	1
平成28年	150	2	7	2	1	1	1	1
平成29年	154	2	7	2	1	1	1	1

年次	消防車		救急車	その他			計
	化学車	泡原液搬送車		指令車・指揮車	緊急車両	一般車両	
平成27年	1	2	9	5	13	6	52
平成28年	1	1	10	6	14	6	53
平成29年	1	1	10	6	13	6	52

資料：消防総務課

イ 消防団

各年4月1日現在

年次	分団数	分団員数	ポンプ車	水槽付ポンプ車	小型動力ポンプ	小型動力ポンプ積載車
平成27年	33	1,263	24	1	81	68
平成28年	33	1,254	24	1	81	61
平成29年	33	1,243	24	1	79	61

資料：消防総務課

ウ 消防水利 各年4月1日現在

年次	消火栓	防火水槽
平成27年	2,489	873
平成28年	2,489	872
平成29年	2,489	872

資料：消防総務課

(4) 火災の発生状況

年次	計	建物				
		専用住宅	店舗等併用住宅	店舗飲食店	共同住宅類	工場作業場
平成27年	36	9	0	0	1	3
平成28年	45	6	0	0	1	5
平成29年	56	12	1	0	1	2

年次	建物		車両	林野	船舶	その他
	倉庫	その他の用途				
平成27年	6	1	2	2	0	12
平成28年	1	3	2	2	1	24
平成29年	2	3	2	6	0	27

資料：予防課

(5)原因別火災発生件数

年次	計	たばこ	たき火	火入れ	火遊び	コンロ	風呂かまど
平成27年	36	0	10	0	2	2	0
平成28年	45	0	6	6	0	2	1
平成29年	56	2	18	7	2	1	0

年次	ストーブ	マッチ・ライター	煙突煙道	電灯・電話等の配線	放火(疑いを含む)	その他	不明調査中
平成27年	1	0	0	3	1	16	1
平成28年	1	0	1	3	5	19	1
平成29年	2	0	0	4	4	12	4

資料：予防課

(6)月別火災発生件数

年次	計	1月	2月	3月	4月	5月	6月	7月	8月	9月	10月	11月	12月
平成27年	36	4	4	2	5	3	2	4	2	3	4	2	1
平成28年	45	2	6	5	1	4	2	5	7	6	1	4	2
平成29年	56	8	11	4	4	9	7	2	5	0	2	1	3

資料：予防課

(7)火災の損害状況

年次	焼失面積		罹災状況			死傷者		損害見積額(千円)
	建物(m ²)	林野(a)	棟数	世帯	人員	死者	負傷者	
平成27年	878	3	23	11	20	1	6	43,912
平成28年	505	1	21	10	20	1	3	29,510
平成29年	1,322	26	43	23	58	6	4	47,906

資料：予防課

(8)救急出動状況

年次	計	火災	自然災害	水難	交通事故	労災事故
平成27年	4,173	20	1	5	267	35
平成28年	4,351	15	0	1	285	47
平成29年	4,388	20	1	0	290	43

年次	運動競技	一般負傷	加害	自損行為	急病	その他
平成27年	41	540	18	37	2,459	750
平成28年	48	566	8	29	2,515	837
平成29年	53	559	10	38	2,491	883

※その他には転院搬送を含む。

資料：警防課

(9) 危険物施設状況

各年4月1日現在

年次	計	製造所	貯蔵所					
			屋外	屋内	屋外タンク	屋内タンク	地下タンク	移動タンク
平成27年	497	2	8	34	91	6	70	64
平成28年	490	2	8	33	91	6	69	63
平成29年	488	2	8	33	88	6	70	64

年次	取扱所				
	給油	一般	移送	第1種販売	第2種販売
平成27年	116	100	4	1	1
平成28年	115	97	4	1	1
平成29年	115	96	4	1	1

資料：予防課

3 交通災害共済

(1) 交通災害共済地区別加入者状況

平成29年12月31日現在

地区別	地区別人口(人)	共済加入者(人)	加入率(%)
総数	96,206	24,666	25.6
川内	71,702	16,743	23.3
樋脇	6,441	2,062	32
入来	4,706	1,338	28.4
東郷	5,222	1,607	30.7
祁答院	3,582	1,205	33.6
里	1,150	484	42
上甑	1,198	541	45.1
下甑	1,776	568	31.9
鹿島	429	118	27.5

資料：市民課

(2) 交通災害共済見舞金給付状況

(単位：千円)

年度	計		死亡見舞金		傷害見舞金	
	件数	金額	件数	金額	件数	金額
平成26年度	77	6,370	1	1,000	76	5,370
平成27年度	112	10,620	4	4,000	108	6,620
平成28年度	89	5,505	0	0	89	5,505

資料：市民課

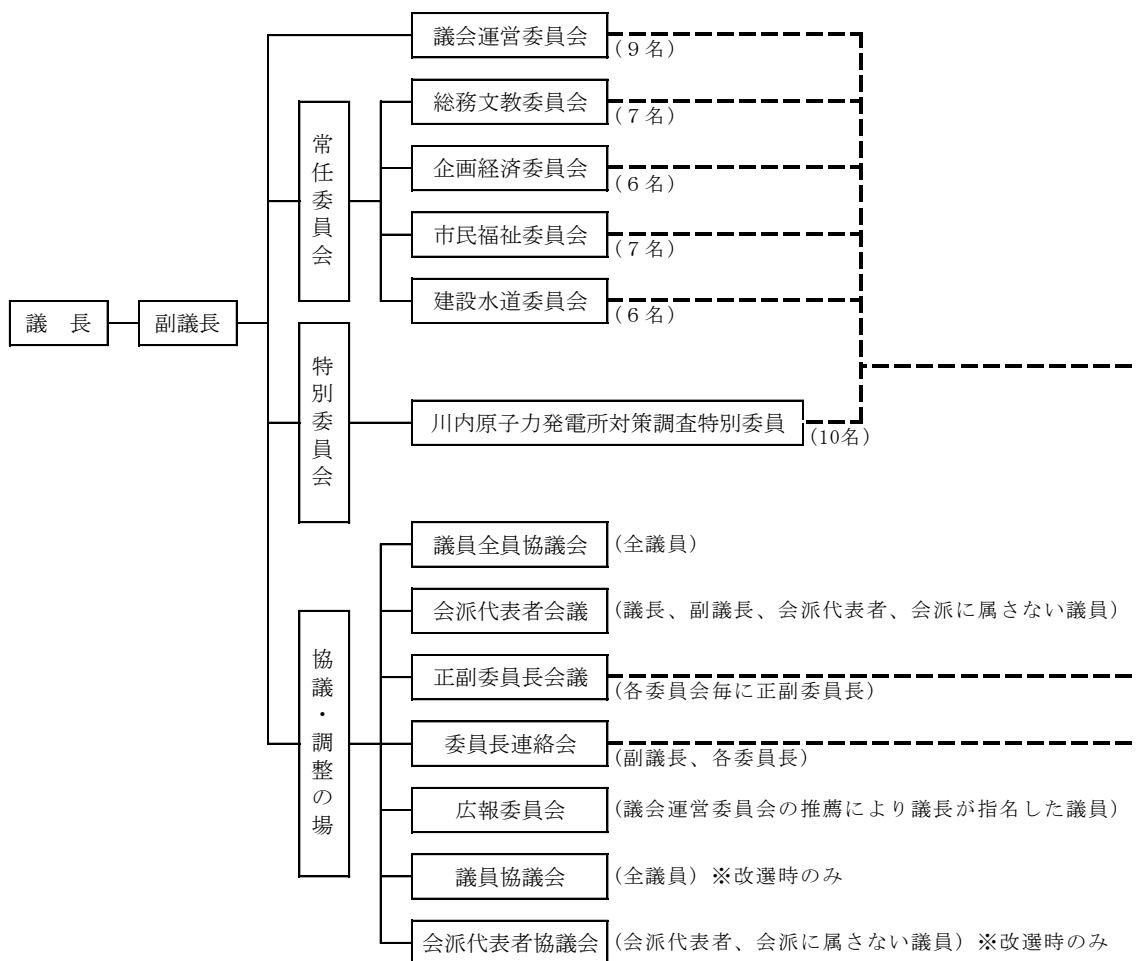
第12 行政

1 議決機関

(1) 市議会機構

定数 26名

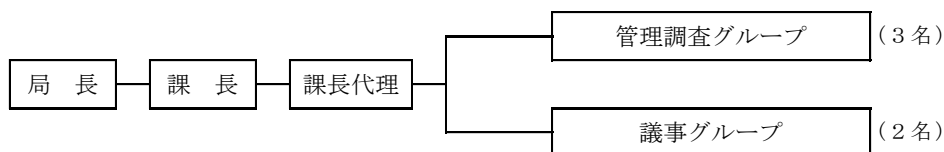
平成30年1月1日現在



(2) 議会事務局—議事調査係

条例定数 10人

現員数 8人



(3) 議会選出の各種委員

平成30年1月1日現在

委員の名称	選出数
薩摩川内市民生委員推薦会委員	2
薩摩川内市都市計画審議会委員	4
薩摩川内市土地開発公社理事	2

資料：議事調査課

(4) 市議会・議員全員協議会開催状況

年次	定例会			臨時会			議員全員協議会
	開会回数	会期日数	本会議日数	開会回数	会期日数	本会議日数	開催日数
平成27年	3	76	15	1	44	5	8
平成28年	4	122	21	1	3	3	9
平成29年	4	141	22	0	0	0	9

※平成27年は、第3回定例会が台風15号のため流会となり、臨時会が開催されたことから、定例会の開催回数が3回となっています。

資料：議事調査課

(5) 委員会開催状況

年次	総務文教	企画経済	市民福祉	建設水道	議会運営	特別委員会	計
平成27年	9	8	8	9	23	15	72
平成28年	7	10	7	7	24	7	62
平成29年	9	9	6	5	18	5	52

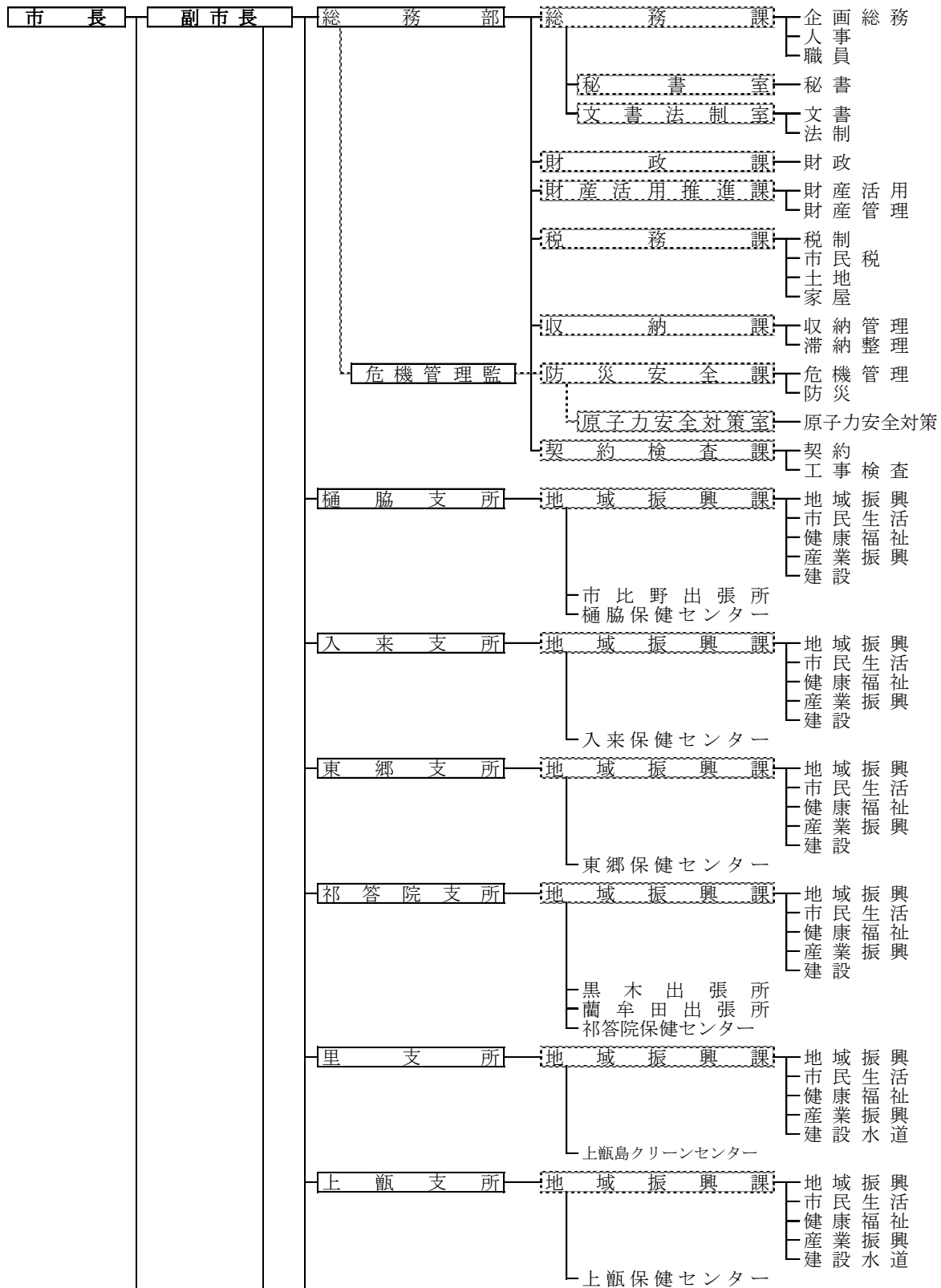
資料：議事調査課

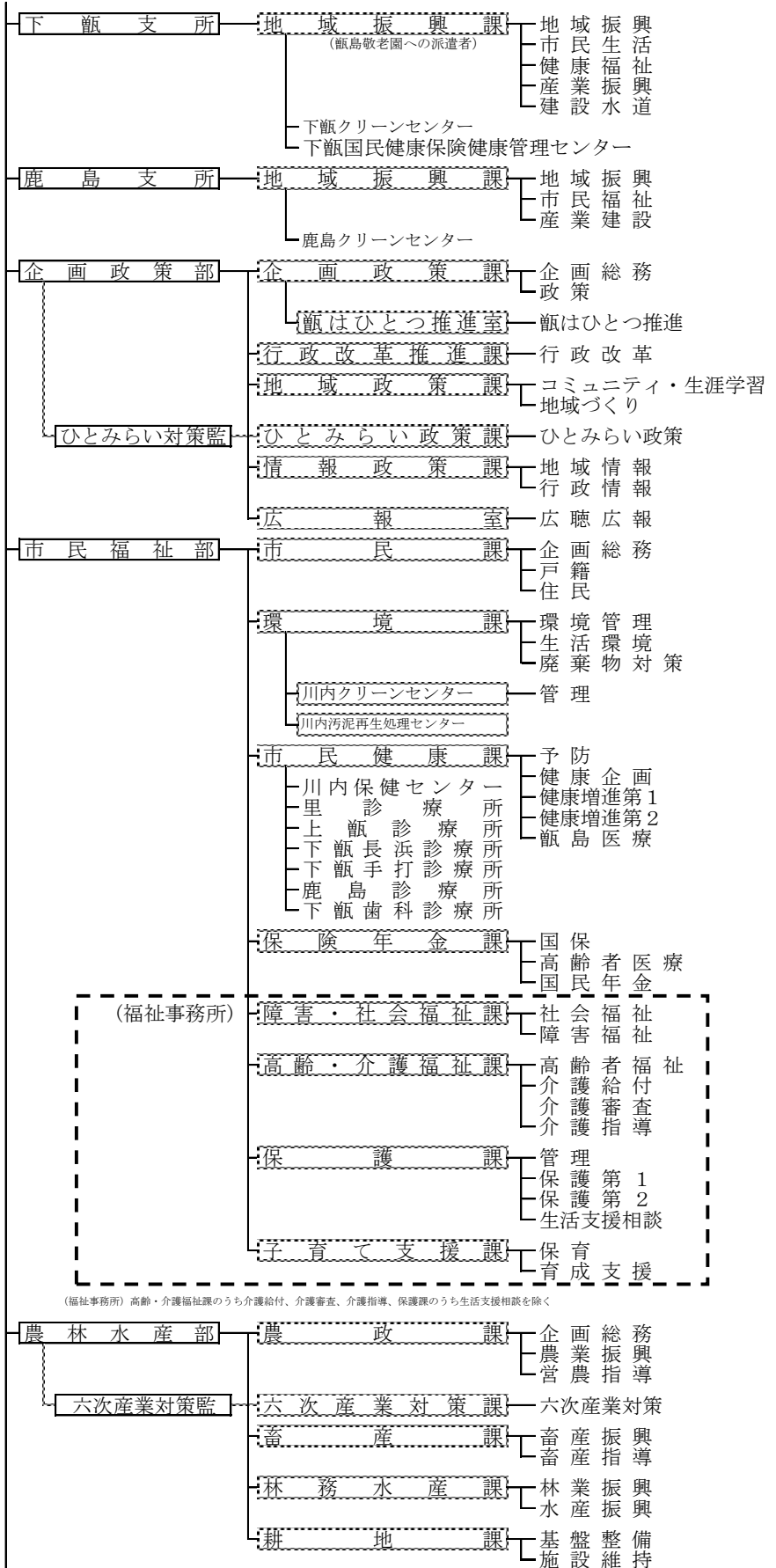
2 薩摩川内市組織図

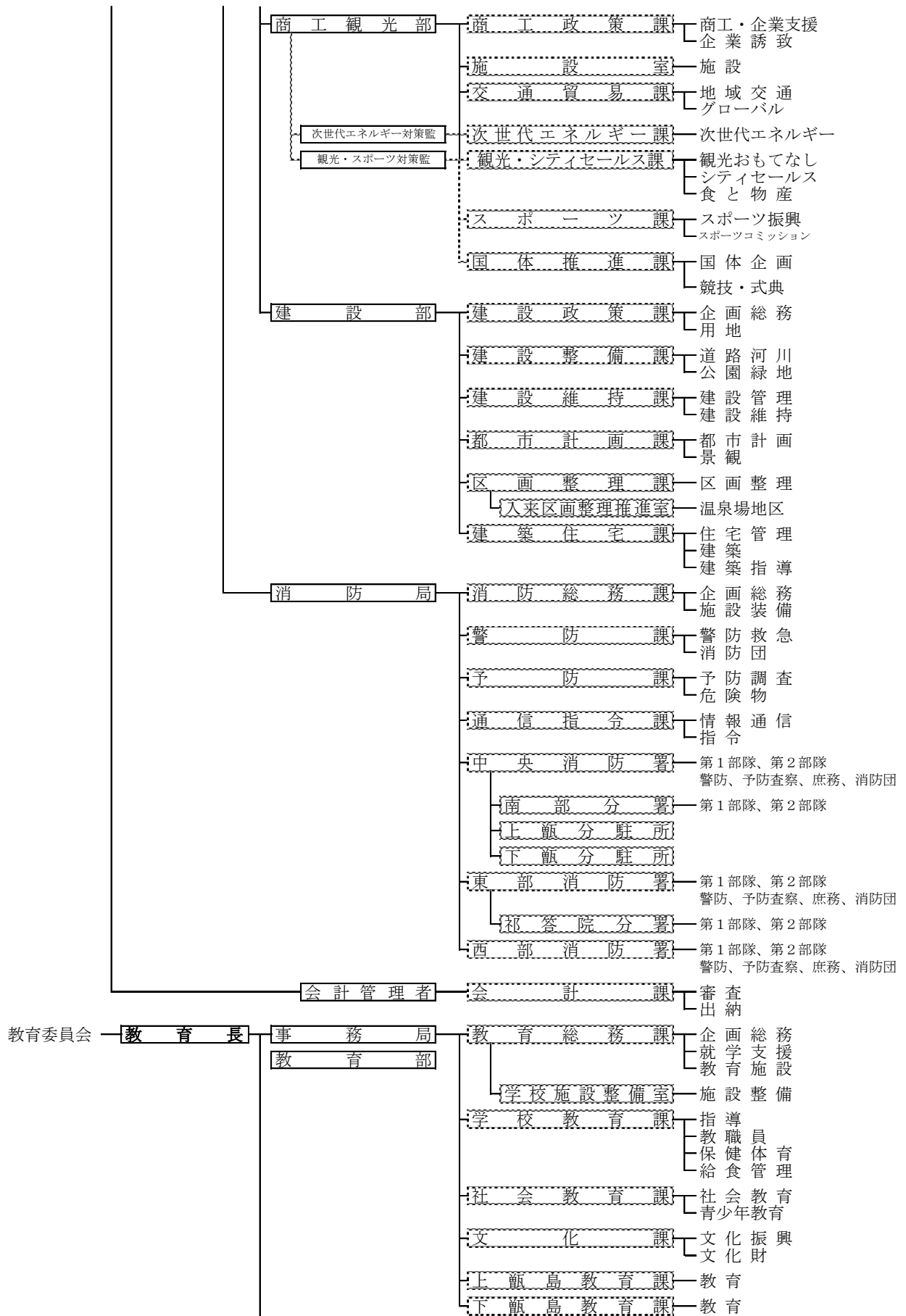
(1)本庁・支所等

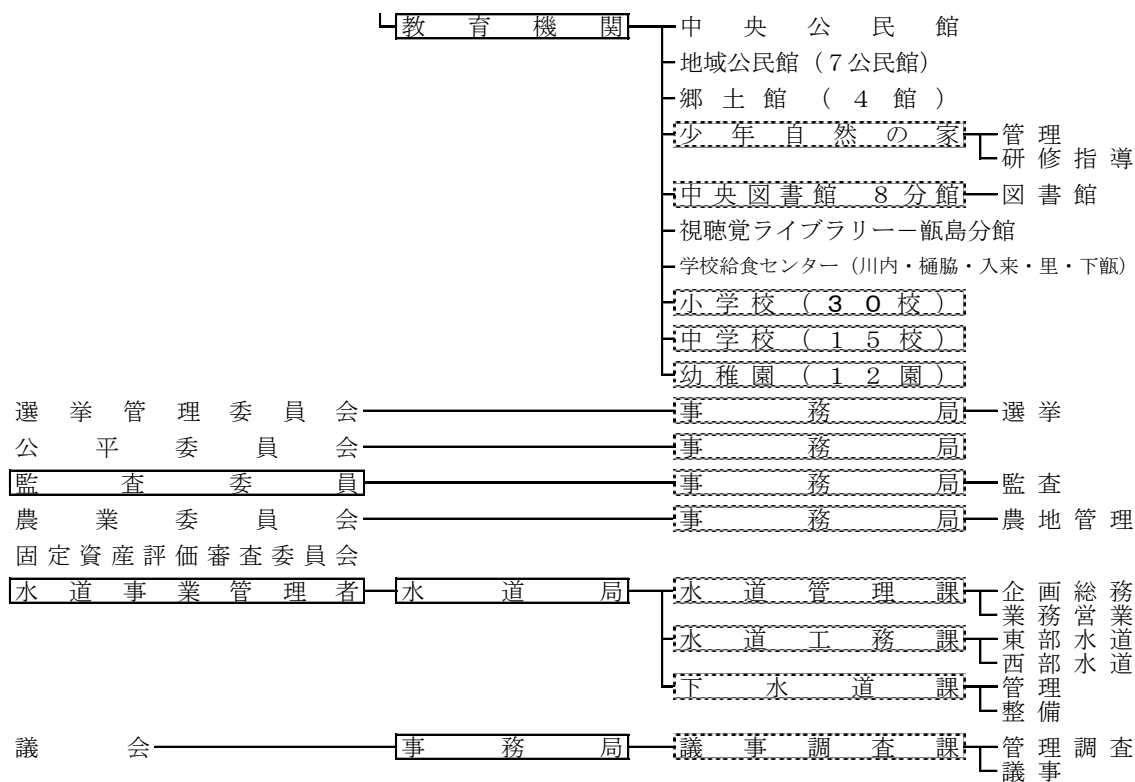
平成29年4月1日現在

[平成29年度薩摩川内市の組織図]









(2)職員数

平成29年4月1日現在

機 関	職 員 数
総 数	1,031
市長事務部局	693
議会事務局	8
教育委員会事務局	127
選挙管理委員会事務局	2
監査事務局	3
公平委員会事務局	—
農業委員会事務局	7
消防局	154
水道局	37

※公平委員会事務局は、監査事務局併任

資料：行政改革推進課

※再任用職員を含まない

3 自治会組織

(1)自治会数

平成29年4月1日現在

地域別	地区数	自治会数	規模別 (加入世帯数)				
			1~50	51~100	101~150	151~200	201~
計	48	570	359	124	45	12	30
川内	19	319	170	75	37	11	26
樋脇	5	88	80	8	0	0	0
入来	5	65	58	7	0	0	0
東郷	5	40	28	8	1	0	3
祁答院	5	28	13	15	0	0	0
里	1	5	0	2	2	1	0
上甌	1	7	2	3	1	0	1
下甌	6	15	8	3	4	0	0
鹿島	1	3	0	3	0	0	0

資料：地域政策課

4 選挙

(1)選挙人名簿登録者数

各年12月2日(登録日)現在

年次	総数	男	女
平成27年	78,932	37,138	41,794
平成28年	80,181	37,967	42,214
平成29年	79,528	37,636	41,892

資料：選挙管理委員会

(2)地域別有権者数

平成29年12月1日(登録日)現在

地域別	投票所	計	男	女
総数	92	79,528	37,636	41,892
川内	37	58,238	27,710	30,528
樋脇	8	5,569	2,570	2,999
入来	9	4,112	1,885	2,227
東郷	9	4,381	2,031	2,350
祁答院	8	3,097	1,385	1,712
里	2	1,019	492	527
上甌	7	1,115	549	566
下甌	10	1,606	827	779
鹿島	2	391	187	204

資料：選挙管理委員会

(3) 市長及び市議会議員選挙の記録

ア 市長

執行年月日	当日有権者数			投票者数			投票率 (%)		
	計	男	女	計	男	女	計	男	女
平成28年10月23日	79,478	37,534	41,944	50,537	24,014	26,523	63.59	63.98	63.23

イ 市議会議員

執行年月日	当日有権者数			投票者数			投票率 (%)		
	計	男	女	計	男	女	計	男	女
平成28年10月23日	79,478	37,534	41,944	50,537	24,014	26,523	63.59	63.98	63.23

資料：選挙管理委員会

(4) 県知事及び県議会議員選挙の記録

ア 県知事

執行年月日	当日有権者数			投票者数			投票率 (%)		
	計	男	女	計	男	女	計	男	女
平成28年7月10日	78,975	37,218	41,757	46,703	22,249	24,454	59.14	59.78	58.56

イ 県議会

執行年月日	当日有権者数			投票者数			投票率 (%)		
	計	男	女	計	男	女	計	男	女
平成27年4月12日	77,962	36,519	41,443	42,152	19,983	22,169	54.07	54.72	53.49

※薩摩川内選挙区の記録です。

資料：選挙管理委員会

(5) 参議院議員選挙（選挙区及び比例代表）の記録

ア 選挙区

執行年月日	当日有権者数			投票者数			投票率 (%)		
	計	男	女	計	男	女	計	男	女
平成28年7月10日	80,485	38,012	42,473	46,829	22,318	24,511	58.18	58.71	57.71

イ 比例代表

執行年月日	当日有権者数			投票者数			投票率 (%)		
	計	男	女	計	男	女	計	男	女
平成28年7月10日	80,485	38,012	42,473	46,830	22,319	24,511	58.18	58.72	57.71

資料：選挙管理委員会

(6) 衆議院議員選挙（小選挙区及び比例代表）の記録

ア 小選挙区

執行年月日	当日有権者数			投票者数			投票率 (%)		
	計	男	女	計	男	女	計	男	女
平成29年10月22日	79,537	37,617	41,920	49,389	23,475	25,914	62.10	62.41	61.82

イ 比例代表

執行年月日	当日有権者数			投票者数			投票率 (%)		
	計	男	女	計	男	女	計	男	女
平成29年10月22日	79,537	37,617	41,920	49,381	23,472	25,909	62.09	62.40	61.81

資料：選挙管理委員会

第13 財政

1 一般会計歳入歳出予算・決算

(単位：千円)

年 度	歳 入			歳 出		
	当初予算額	最終予算額	決算額	当初予算額	最終予算額	決算額
平成 26 年度	53,400,000	59,103,356	58,854,015	53,400,000	59,103,356	55,846,155
平成 27 年度	50,250,000	57,574,704	56,641,812	50,250,000	57,574,704	53,815,689
平成 28 年度	51,840,000	57,873,974	56,690,296	51,840,000	57,873,974	54,251,352

資料：財政課

2 年度別一般会計歳入決算額

(単位：千円、%)

歳 入 区 分	平成 26 年度		平成 27 年度		平成 28 年度	
	決算額	構成比	決算額	構成比	決算額	構成比
歳 入 合 計	58,854,015	100.0	56,641,812	100.0	56,690,296	100.0
市 税	12,297,655	20.9	12,314,338	21.7	13,537,795	23.9
地 方 譲 与 税	493,384	0.8	516,644	0.9	513,382	0.9
利 子 割 交 付 金	15,233	0.0	13,584	0.0	6,837	0.0
配 当 割 交 付 金	43,545	0.1	27,044	0.0	16,983	0.0
株 式 等 譲 渡 所 得 割 交 付 金	29,904	0.1	27,541	0.0	9,634	0.0
地 方 消 費 税 交 付 金	1,070,576	1.8	1,877,573	3.3	1,682,281	3.0
ゴ ル フ 場 利 用 税 交 付 金	31,431	0.1	31,790	0.1	31,088	0.1
国 有 提 供 施 設 等 所 在 市 町 村 助 成 交 付 金	14,272	0.0	14,439	0.0	15,142	0.0
自 動 車 取 得 税 交 付 金	32,774	0.1	49,329	0.1	62,129	0.1
地 方 特 例 交 付 金	44,827	0.1	47,249	0.1	48,414	0.1
地 方 交 付 税	17,528,224	29.7	17,329,509	30.6	15,737,714	27.7
交 通 安 全 対 策 特 別 交 付 金	13,420	0.0	14,906	0.0	14,865	0.0
分 担 金 及 び 負 担 金	558,858	0.9	553,483	1.0	504,021	0.9
使 用 料 及 び 手 数 料	828,343	1.4	856,588	1.5	856,593	1.5
国 庫 支 出 金	6,827,513	11.6	7,703,584	13.6	8,557,970	15.1
県 支 出 金	4,744,939	8.1	4,741,086	8.4	5,534,192	9.8
財 産 収 入	451,207	0.8	371,278	0.7	325,901	0.6
寄 附 金	7,944	0.0	17,598	0.0	336,725	0.6
繰 入 金	1,753,875	3.0	3,159,509	5.6	2,498,446	4.4
繰 越 金	3,106,493	5.3	3,007,860	5.3	2,826,123	5.0
諸 収 入	734,098	1.2	538,180	1.0	685,961	1.2
市 債	8,225,500	14.0	3,428,700	6.1	2,888,100	5.1

資料：財政課

3 年度別一般会計歳出決算額

(単位：千円、%)

歳出区分	平成 26 年度		平成 27 年度		平成 28 年度	
	決算額	構成比	決算額	構成比	決算額	構成比
歳出合計	55,846,155	100.0	53,815,689	100.0	54,251,352	100.0
議会費	313,592	0.6	325,300	0.6	335,159	0.6
総務費	12,051,525	21.6	9,463,761	17.6	9,865,940	18.2
民生費	13,220,339	23.7	13,588,265	25.2	15,304,429	28.2
衛生費	6,252,344	11.2	6,351,159	11.8	6,393,884	11.8
労働費	84,177	0.2	55,420	0.1	66,485	0.1
農林水産業費	2,994,199	5.4	2,224,629	4.1	2,353,505	4.3
商工費	1,533,174	2.7	2,052,162	3.8	1,599,253	3.0
土木費	4,884,686	8.7	4,937,200	9.2	4,973,560	9.2
消防費	3,525,967	6.3	2,986,838	5.6	2,141,196	4.0
教育費	4,043,038	7.2	3,934,995	7.3	4,135,001	7.6
災害復旧費	111,584	0.2	583,025	1.1	397,050	0.7
公債費	6,806,570	12.2	7,290,401	13.6	6,626,603	12.2
諸支出金	24,960	0.0	22,534	0.0	59,287	0.1

資料：財政課

4 地方交付税

(単位：千円)

年度	交付税			基準財政 需要額	基準財政 収入額	交付基準額
	計	普通交付税	特別交付税			
平成 26 年度	17,528,224	15,173,823	2,354,401	25,637,802	10,463,979	15,173,823
平成 27 年度	17,329,509	14,890,657	2,438,852	26,068,741	11,178,084	14,890,657
平成 28 年度	15,737,714	13,348,129	2,389,585	25,575,771	12,206,602	13,369,169

資料：財政課

5 年度別市税決算額（現年課税分）

(単位：千円、%)

税目	平成 26 年度		平成 27 年度		平成 28 年度	
	決算額	構成比	決算額	構成比	決算額	構成比
計	12,062,003	100.0	12,161,702	100.0	13,395,012	100.0%
市民税	4,283,624	35.5	4,305,727	35.4	4,412,255	32.9%
固定資産税	6,422,715	53.2	6,524,676	53.7	7,606,256	56.8%
軽自動車税	259,042	2.1	264,876	2.2	313,787	2.4%
市たばこ税	685,975	5.7	657,992	5.4	653,537	4.9%
入湯税	18,397	0.2	16,181	0.1	16,927	0.1%
使用済核燃料税	392,250	3.3	392,250	3.2	392,250	2.9%

資料：税務課

6 年度別市税負担状況（現年課税分）

（単位：円）

税目	平成26年度		平成27年度		平成28年度	
	1人当たり	1世帯当たり	1人当たり	1世帯当たり	1人当たり	1世帯当たり
計	122,647	262,377	124,562	264,926	138,013	291,120
市民税	43,556	93,179	44,100	93,794	45,461	95,894
固定資産税	65,307	139,709	66,827	142,131	78,370	165,310
軽自動車税	2,634	5,635	2,713	5,770	3,233	6,820
市たばこ税	6,975	14,922	6,739	14,333	6,734	14,204
入湯税	187	400	166	352	174	368

※各年度決算額を1月1日現在の推計人口で除して算出したものである。

資料：税務課

7 年度別市税調定額（現年課税分）

（単位：千円、％）

税目	平成26年度		平成27年度		平成28年度	
	調定額	構成比	調定額	構成比	調定額	構成比
計	12,219,159	100.0	12,312,311	100.0	13,536,603	100.0%
市民税	4,334,992	35.4	4,353,583	35.4	4,456,765	32.9%
固定資産税	6,522,168	53.4	6,621,132	53.8	7,694,912	56.9%
軽自動車税	265,377	2.2	271,173	2.2	322,212	2.4%
市たばこ税	685,975	5.6	657,992	5.3	653,537	4.8%
入湯税	18,397	0.2	16,181	0.1	16,927	0.1%
使用済核燃料税	392,250	3.2	392,250	3.2	392,250	2.9%

資料：税務課

8 公有財産

(1) 土地及び建物

各年度3月31日現在（単位：㎡）

区分		平成26年度	平成27年度	平成28年度
行政財産	土地（地積）	9,051,422.71	9,007,019.40	9,122,112.19
	建物（延面積）	617,753.26	609,006.47	599,049.11
普通財産	土地（地積）	6,826,045.68	7,010,662.61	6,941,195.54
	建物（延面積）	38,278.86	39,518.07	38,548.29
計	土地（地積）	15,877,468.39	16,017,682.01	16,063,307.73
	建物（延面積）	656,032.12	648,524.54	637,597.40

(2) 山林

各年度3月31日現在（単位：㎡、m³）

区分	面積			立木の推定蓄積量		
	平成26年度	平成27年度	平成28年度	平成26年度	平成27年度	平成28年度
所有	79,767,191	79,763,407	79,923,094	1,086,164	1,086,164	1,086,164
分収	4,731,331	4,731,331	4,731,331	140,468	140,468	140,468
計	84,498,522	84,494,738	84,654,425	1,226,632	1,226,632	1,226,632

資料：財産活用推進課

9 一般会計市債の現状

(単位：千円)

区 分	平成 28 年度 末現在高	平成 28 年度			平成 27 年度末 現 在 高
		公債費		借入額	
		元 金	利 子		
合 計	42,980,796	6,249,509	377,094	2,888,100	46,342,205
普 通 債	21,609,035	4,281,747	214,033	1,502,000	24,388,782
災 害 復 旧 債	144,473	51,378	1,276	24,400	171,451
減 収 補 て ん 債	42,237	39,325	1,462	0	81,562
減 税 補 て ん 債	486,938	96,965	5,208	0	583,903
臨 時 税 収 補 て ん 債	32,175	45,848	1,368	0	78,023
臨 時 財 政 対 策 債	20,665,938	1,732,791	153,687	1,361,700	21,037,029
臨 時 財 政 特 例 債	0	1,455	60	0	1,455

※平成 27 年度から川内駅周辺地区土地区画整理事業特別会計の市債残高は、一般会計に合算してある。

資料：財政課

10 特別会計市債の状況

各事業別特別会計

(単位：千円)

区 分	平成 28 年度 末現在高	平成 28 年度			平成 27 年度末 現 在 高
		公債費		借入額	
		元 金	利 子		
簡 易 水 道 事 業	930,779	82,048	17,826	22,400	990,427
公 共 下 水 道 事 業	4,617,079	238,054	89,149	47,300	4,807,833
農 業 集 落 排 水 事 業	1,058,076	110,891	21,318	9,200	1,159,767
漁 業 集 落 排 水 事 業	559,040	39,172	8,918	0	598,212
浄 化 槽 事 業	34,563	4,394	710	0	38,957
天 辰 第 一 地 区 土 地 区 画 整 理 事 業	1,640,103	249,347	26,818	63,100	1,826,350
入 来 温 泉 場 地 区 土 地 区 画 整 理 事 業	625,021	119,998	5,835	20,700	724,319
国 民 健 康 保 険 直 営 診 療 施 設 勘 定	80,741	9,034	1,670	0	89,775

資料：財政課

1 1 普通会計の財政指標

区 分	平成 26 年度	平成 27 年度	平成 28 年度
財政力指数	0.48	0.48	0.49
実質収支比率	7.6%	7.1%	5.6%
経常収支比率	94.9%	94.9%	93.7%
実質公債費比率	9.8%	10.3%	10.5%

資料：財政課

1 2 特別会計歳入歳出予算・決算

(1)歳入

(単位：千円)

区 分	平成 26 年度		平成 27 年度		平成 28 年度	
	予算額	決算額	予算額	決算額	予算額	決算額
簡易水道事業	801,703	692,878	696,722	707,165	356,294	360,384
温泉給湯事業	327,782	327,587	160,598	163,008	90,601	92,734
公共下水道事業	469,465	464,340	527,657	507,020	711,712	615,204
農業集落排水事業	210,531	207,814	203,906	197,388	203,271	198,951
漁業集落排水事業	71,120	69,542	74,327	69,633	77,813	73,852
浄化槽事業	16,810	15,360	17,010	15,514	16,060	14,191
天辰第一地区 土地区画整理事業	870,799	786,147	847,656	766,253	752,504	698,386
天辰第二地区 土地区画整理事業	-	-	-	-	20,197	20,197
川内駅周辺地区 土地区画整理事業	306,911	306,764	-	-	-	-
入来温泉場地区 土地区画整理事業	776,904	652,301	549,494	522,642	404,362	400,497
川内駅周辺地区 土地区画整理事業清算事務	880	713	19	19	-	-
国民健康保険事業	12,282,453	12,388,137	14,065,732	14,002,566	14,305,437	13,865,599
国民健康保険直営 診療施設勘定	974,861	932,585	937,980	887,194	936,975	890,777
介護保険事業	10,877,190	10,316,555	10,919,615	10,292,029	10,989,394	10,510,391
後期高齢者医療事業	1,127,984	1,126,826	1,116,895	1,114,471	1,160,774	1,156,840

資料：財政課

(2)歳出

(単位：千円)

区 分	平成 26 年度		平成 27 年度		平成 28 年度	
	予算額	決算額	予算額	決算額	予算額	決算額
簡易水道事業	801,703	679,565	696,722	673,443	356,294	343,545
温泉給湯事業	327,782	306,758	160,598	154,357	90,601	85,267
公共下水道事業	469,465	464,340	527,657	500,492	711,712	604,197
農業集落排水事業	210,531	207,814	203,906	197,388	203,271	198,951
漁業集落排水事業	71,120	69,542	74,327	69,633	77,813	73,852
浄化槽事業	16,810	15,360	17,010	15,514	16,060	14,191
天辰第一地区 土地区画整理事業	870,799	697,862	847,656	718,661	752,504	645,126
天辰第二地区 土地区画整理事業	-	-	-	-	20,197	19,034
川内駅周辺地区 土地区画整理事業	306,911	306,764	-	-	-	-
入来温泉場地区 土地区画整理事業	776,904	616,484	549,494	478,329	404,362	399,289
川内駅周辺地区 土地区画整理事業清算事業	880	694	19	19	-	-
国民健康保険事業	12,282,453	12,020,412	14,065,732	13,891,347	14,305,437	13,520,601
国民健康保険直営 診療施設勘定	974,861	932,585	937,980	887,194	936,975	890,777
介護保険事業	10,877,190	10,034,468	10,919,615	9,906,587	10,989,394	10,121,396
後期高齢者医療事業	1,127,984	1,124,160	1,116,895	1,111,417	1,160,774	1,154,046

資料：財政課

1 3 国民健康保険税の収納状況（現年課税分）

(単位：千円、%)

年 度	調定額	収納額	未収納額	収納率
平成 26 年度	1,836,017	1,682,587	153,512	91.6
平成 27 年度	1,768,782	1,613,044	155,647	91.2
平成 28 年度	1,703,437	1,566,301	137,150	91.9

資料：税務課、収納課

1.4 地方公営企業会計の状況

(1) 水道事業決算額 (税込)

(単位：千円)

年 度	収益的收入	収益的支出	資本的收入	資本的支出
平成 26 年度	1,408,479	1,253,445	384,950	886,291
平成 27 年度	1,387,750	1,228,132	221,048	1,104,523
平成 28 年度	1,812,382	1,492,000	278,868	1,162,224

資料：水道管理課

(2) 水道事業損益計算書 (税抜)

(単位：千円)

項 目	平成 26 年度	平成 27 年度	平成 28 年度
営業収益	1,213,921	1,189,657	1,509,748
営業費用	1,093,139	1,064,084	1,330,212
営業利益	120,782	125,573	179,536
営業外収益	104,364	104,469	183,329
営業外費用	88,157	86,325	97,429
経常利益	136,989	143,717	265,436
特別利益	226	0	0
特別損失	18,595	26,039	170
当年度純利益	118,620	117,678	265,266

資料：水道管理課

(3) 水道事業貸借対照表

(単位：千円)

項 目	平成 26 年度	平成 27 年度	平成 28 年度
固定資産	13,225,677	13,384,931	16,547,106
有形固定資産	13,223,474	13,382,937	16,540,621
無形固定資産	2,203	1,994	6,485
投 資	-	-	-
流動資産	1,158,745	946,022	949,841
現金預金	1,085,557	872,572	877,657
未収金	65,416	65,978	65,456
貸倒引当金	△5,422	△6,399	△4,710
貯蔵品	12,974	13,651	11,218
有価証券	220	220	220
前払金	-	-	-
繰延勘定	-	-	-
開発費	-	-	-
資産合計	14,384,422	14,330,953	17,496,947
固定負債	4,164,929	3,881,107	4,566,214
企業債	4,064,487	3,786,974	4,465,738
引当金	100,262	90,865	90,866
リース債務	180	3,268	9,610
流動負債	446,076	497,653	571,057
企業債	362,657	350,413	414,313
引当金	13,391	24,785	14,457

リース債務	1,070	980	2,566
未払金	64,224	119,708	137,645
その他流動負債	4,734	1,767	2,076
繰延収益	1,977,215	1,996,559	2,631,753
長期前受金	3,614,157	3,712,409	4,465,672
長期前受金収益化累計額	△1,636,942	△1,715,850	△1,833,919
負債合計	6,588,220	6,375,319	7,769,024
資本金	5,964,933	7,486,136	9,091,325
自己資本金	-	-	-
借入資本金	-	-	-
固有資産金	510,642	510,642	2,014,988
繰入資本金	1,545,978	1,545,978	1,545,978
組入資本金	3,908,313	5,429,516	5,530,359
剰余金	1,831,269	469,498	636,598
資本剰余金	418	42,172	44,849
利益剰余金	1,830,851	427,326	591,749
資本合計	7,796,202	7,955,634	9,727,923
負債資本合計	14,384,422	14,330,953	17,496,947

資料：水道管理課

※工業用水道事業は、平成25年度末で廃止した。

統計さつませんだい

平成29年度版

平成30年3月

編集発行者 薩摩川内市企画政策部企画政策課

〒895-8650 鹿児島県薩摩川内市神田町3番22号

電話 (0996) 23-5111 (代)
