

統計さつませんだい

平成30年度版



薩摩川内市

表紙（ 薩摩川内市章 ）

薩摩川内市章は、平成16年の新市誕生の年に全国から募集し、それを採択したもので、薩摩川内市の頭の文字のSと川内川の形状を組み合わせたデザインです。

緑は田園と山々の自然のやすらぎを、青は海、川、湖など水のうるおいを表し、広い面積を有する薩摩川内市が一体となって地域力・都市力を発揮し、明るい未来に向けて力強く躍動する姿を表現したものです。

平成17年1月1日制定

は し が き

ここに平成30年度版「統計さつませんだい」を刊行いたします。

この統計書は、本市の人口、産業、経済、福祉、教育、財政等の各分野にわたる基本的な統計資料を集約したものです。

統計は、行政、企業経営あるいは諸計画を企画立案するうえで、ますますその需要が高まってきています。本書が、私たちの暮らしをより良いものにするための指針として、多くの方々に広く活用され、少しでもお役に立つことができれば幸いに存じます。

編集にあたっては、広範囲にわたり最新の情報を収集し、より見やすく使いやすいよう内容の充実に努めておりますが、不十分な点があるかと思えます。

今後とも皆様方からの御意見や御要望を参考に、より一層充実したものにしていきたいと考えております。

最後に、貴重な資料の御提供及び御協力をいただきました関係各位に対し、こころから厚く御礼を申し上げますとともに、今後とも一層の御協力を賜りますようお願いいたします。

平成31年3月

薩摩川内市長 岩切 秀雄

薩摩川内市民憲章

美しい自然と、古い歴史を誇りとするわたしたち薩摩川内市民は、

やさしくすれば、心はかよう。

はなしをすれば、だれでもわかる。

考えさえすれば、みちはひらける。

やりさえすれば、かならずできる。

という信条をもって

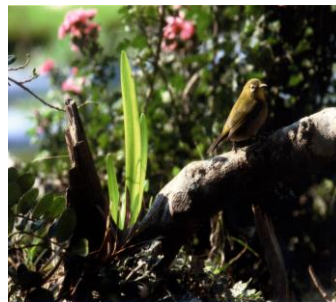
明るく豊かなまちをつくります。

(平成17年1月1日制定)

市の木・花・鳥・魚



市の木 (クロガネモチ)



市の鳥 (メジロ)



市の花 (カノユユリ)



市の魚 (キビナゴ)



市の魚 (アユ)

(平成17年2月13日制定)

本書の利用にあたって

- 1 本書は、主に平成27年度から29年度の過去3年間の計数を収録し、比較しております。
- 2 資料は、官公庁、各種団体、会社、本市各課等から直接収録したものです。
- 3 資料の出所は各表の右下部に、調査の時点・期間は各表の右上部に明記しました。

なお、地域、年次、年度、年月日の区分は、次のとおりです。

地 域 旧市町村名を「地域」として掲載しております。

(川内、樋脇、入来、東郷、祁答院、里、上甑、下甑、鹿島)

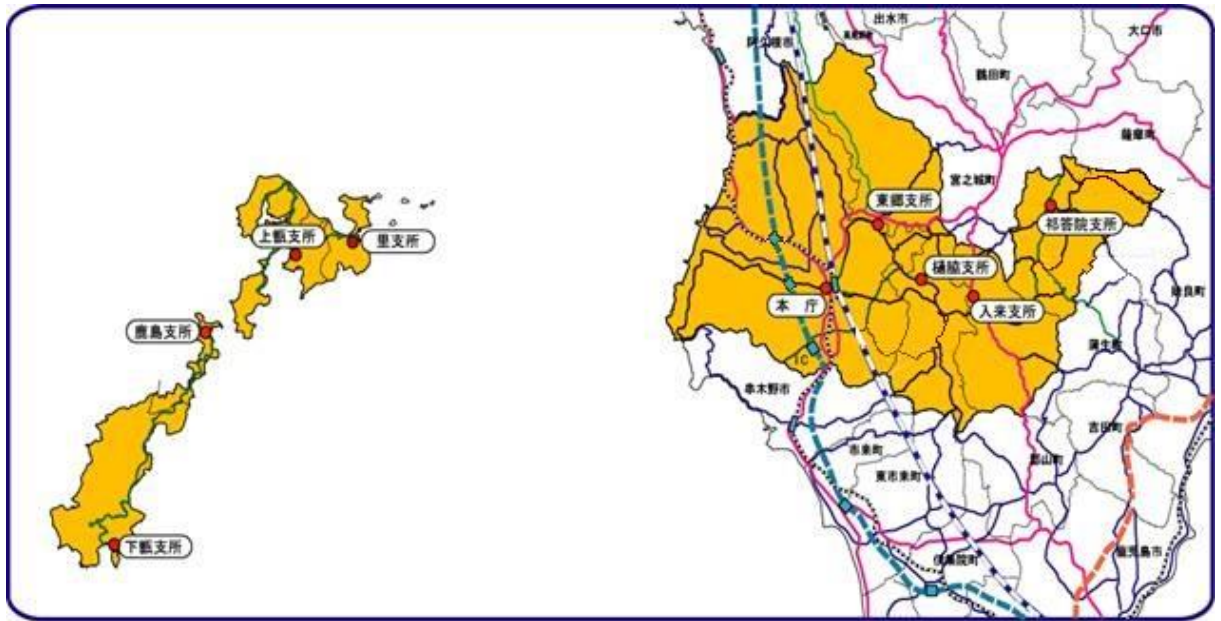
年 次 1月～12月(暦年間)

年 度 4月～翌年3月(会計年度間)

年月日 記載期日を現在とする。

- 4 数字の単位未満は四捨五入を原則としました。従って合計とその内訳の計とが一致しない場合があります。
- 5 本書に収録された数字で、すでに刊行された統計さつませんだいの数字と相違するものは、本書編さんの際に訂正したものです。
- 6 統計表中、符号の用法は次のとおりです。
 - 「0」 単位未満
 - 「X」 該当数字の公表をさしひかえたもの
 - 「－」 皆無又は該当数字なし
 - 「・・・」 資料なし又は数字不詳
 - 「△」 減少
- 7 本書に収録した資料の詳細については企画政策課に御照会ください。

薩摩川内市域図



凡例 ● 本庁・支所・出張所

薩摩川内市の1日



出生 2.2 人

(平成 30 年)



死亡 3.5 人

(平成 30 年)



転入 9.6 人

(平成 30 年)



転出 10.2 人

(平成 30 年)



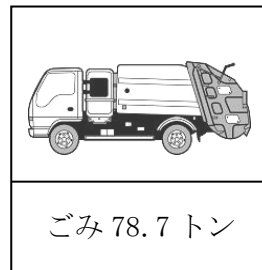
婚姻 3.7 組

(平成 30 年)



離婚 0.8 組

(平成 30 年)



ごみ 78.7 トン

(平成 29 年度)



し尿 204 k l

(平成 29 年度)



上水道 25.4 千 m^3
年間有収水量 / 365 日

(平成 29 年度)



入込客数 8,765 人

(平成 29 年)



交通事故 0.7 件

(平成 30 年)



火災 0.1 件

(平成 30 年)



刑法犯 発生 1.0 件
検挙 0.5 件

(平成 30 年)



救急出動 11.9 件

(平成 30 年)



甌島航路利用者数

507 人

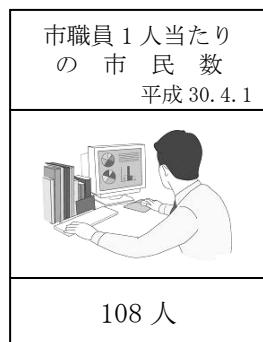
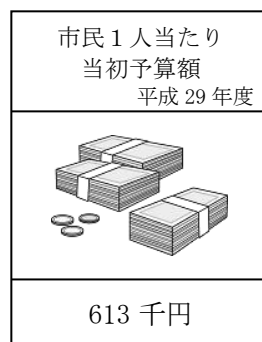
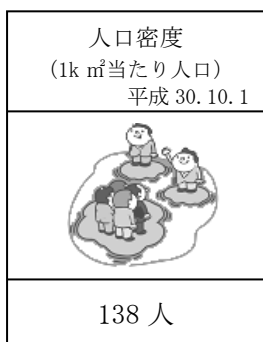
(平成 30 年度)



肥薩おれんじ鉄道
乗客 332 人
降客 416 人

(平成 29 年度)

薩摩川内市の市民生活



平成 30 年 4 月 1 日

推計人口 93,942 人

推計世帯 40,594 世帯

統計さつませんだい

目 次

第1 土地・気象 1	第8 教育・文化 44
1 市役所の所在地..... 1	1 市内の学校..... 44
2 市域の変遷..... 1	2 幼稚園..... 44
3 土地の地目別面積..... 1	3 小・中学校..... 45
4 気象概況..... 1	4 高等学校..... 48
第2 人口 3	5 短大..... 49
1 年次別人口の推移..... 3	6 大学..... 49
2 人口動態..... 4	7 児童・生徒数の年度別推移..... 49
3 合計特殊出生率..... 4	8 社会教育..... 50
4 外国人の状況..... 4	9 社会体育..... 53
5 住民基本台帳人口..... 5	第9 運輸・通信 55
6 将来推計人口..... 8	1 鉄道..... 55
第3 国勢調査 9	2 バス等..... 55
1 年齢別(5歳階級)人口..... 9	3 川内港利用状況..... 57
2 地域別人口の推移..... 10	4 甑島航路利用状況..... 58
3 地域別人口及び人口密度..... 11	5 電信・電話..... 58
4 産業別・男女別・15歳以上就業者..... 11	第10 建設 59
5 人口集中地区人口・面積..... 12	1 道路橋梁の状況..... 59
6 住宅概況..... 13	2 都市計画区域等指定面積..... 59
第4 市民所得 13	3 都市公園..... 60
1 市内総生産..... 13	4 普通公園他..... 61
2 市民所得の分配..... 14	5 市内中高層建築物..... 61
3 市民・県民・国民所得..... 14	6 市営住宅管理戸数..... 61
4 市町村民所得主要指標..... 14	第11 治安・防災 62
第5 産業経済 15	1 警察..... 62
1 農業..... 15	2 消防..... 63
2 林業..... 18	3 交通災害共済..... 66
3 漁業..... 19	第12 行政 67
4 事業所..... 21	1 議決機関..... 67
5 商工業..... 26	2 薩摩川内市組織図..... 69
6 観光..... 28	3 自治会組織..... 73
7 金融..... 28	4 選挙..... 73
8 電気・ガス..... 29	第13 財政 75
第6 社会福祉 30	1 一般会計歳入歳出予算・決算..... 75
1 老人福祉..... 30	2 年度別一般会計歳入決算額..... 75
2 児童福祉..... 31	3 年度別一般会計歳出決算額..... 76
3 心身障害者福祉..... 33	4 地方交付税..... 76
4 生活保護..... 34	5 年度別市税決算額(現年課税分)..... 76
5 国民年金..... 35	6 年度別市税負担状況(現年課税分)..... 77
6 職業紹介..... 35	7 年度別市税調定額(現年課税分)..... 77
7 国民健康保険..... 36	8 公有財産..... 77
8 後期高齢者医療..... 37	9 一般会計市債の現状..... 78
9 介護保険..... 37	10 特別会計市債の状況..... 78
10 その他..... 38	11 普通会計の財政指標..... 79
第7 保健衛生 38	12 特別会計歳入歳出予算・決算..... 79
1 医療施設関係..... 38	13 国民健康保険税の収納状況(現年課税分)..... 80
2 死因別死亡者数..... 39	14 地方公営企業会計の状況..... 81
3 環境衛生..... 39	
4 水道..... 40	
5 公害..... 42	

第1 土地・気象

1 市役所の所在地

	所在地
本 庁	薩摩川内市神田町3番22号(昭和51年12月27日)
樋脇支所	薩摩川内市樋脇町塔之原1173番地(昭和33年9月30日)
入来支所	薩摩川内市入来町浦之名33番地(昭和40年1月18日)
東郷支所	薩摩川内市東郷町斧淵362番地(昭和44年8月31日)
祁答院支所	薩摩川内市祁答院町下手67番地(昭和35年4月1日)
里支所	薩摩川内市里町里1922番地(昭和38年7月1日)
上甑支所	薩摩川内市上甑町中甑481番地1(昭和42年12月10日)
下甑支所	薩摩川内市下甑町手打819番地(昭和41年8月20日)
鹿島支所	薩摩川内市鹿島町藺牟田1457番地10(平成11年6月30日)

2 市域の変遷

事項	年月日	面積(km ²)
市町村合併 (川内市、樋脇町、入来町、東郷町、祁答院町、里村、上甑村、下甑村、鹿島村の1市4町4村が合併)	平成16年10月12日	682.92

3 土地の地目別面積

各年1月1日現在(単位：千m²)

年次	計	田	畑	宅地	山林	原野	雑種地	その他
平成28年	682,920	45,487	35,055	25,756	291,913	57,169	14,024	213,516
平成29年	682,920	45,654	35,065	26,132	307,793	59,220	15,326	193,730
平成30年	682,920	44,918	34,480	26,236	308,270	59,853	15,593	193,570

資料：税務課

4 気象概況

(1) 気温・湿度・風速・降雨量

年次及び月	気温(°C)			平均実効湿度(%)	平均風速(m/s)	降雨量(mm)	
	平均	最高	最低			総量	最大雨量
平成28年	18.6	39.1	-5.0	74.0	2.5	2804.0	160.5
平成29年	17.5	39.8	-5.2	71.9	2.4	2211.0	230.0
平成30年	17.9	35.8	-4.1	72.7	2.5	2782.0	186.5
1月	6.0	20.7	-4.1	69.4	2.4	127.5	41.0
2月	6.4	19.0	-2.5	67.7	2.3	87.0	32.0
3月	13.3	24.7	1.2	70.2	2.8	234.5	64.5
4月	17.2	28.2	7.2	68.6	2.9	168.5	80.5
5月	20.9	30.4	7.9	73.2	2.6	332.5	128.5
6月	24.3	32.4	16.2	78.4	2.3	421.5	186.5
7月	28.0	35.8	23.2	78.5	3.3	512.0	114.5
8月	29.0	35.8	22.4	73.4	3.2	71.0	29.5
9月	25.5	34.1	17.4	77.7	2.3	513.5	151.0
10月	18.8	30.9	9.2	70.5	2.2	61.5	24.5
11月	14.0	25.1	2.3	74.4	1.6	108.0	25.5
12月	10.8	24.5	-2.0	70.2	2.2	144.5	65.5

資料：防災安全課

(2) 天氣別日報

年次及び月	晴天	曇天	雨 (0.5 mm以上)	雪	霧
平成 28 年	210	102	52	2	8
平成 29 年	230	82	52	1	15
平成 30 年	230	83	49	3	19
1 月	17	9	3	2	3
2 月	15	6	6	1	1
3 月	22	5	4		
4 月	23	3	4		2
5 月	18	7	6		
6 月	18	5	7		
7 月	21	6	4		
8 月	24	6	1		
9 月	15	12	3		1
10 月	22	8	1		3
11 月	21	4	5		7
12 月	14	12	5		2

資料：消防局通信指令課

第2 人口

1 年次別人口の推移

各年10月1日現在

年次	世帯数	人 口			一世帯 当り人員	備 考
		総 数	男	女		
(平成11年)	41,280	105,364	49,787	55,577	2.6	
(平成12年)	41,648	105,464	49,861	55,603	2.5	国勢調査
平成13年	41,885	105,361	49,801	55,560	2.5	
平成14年	41,707	104,798	49,473	55,325	2.5	
平成15年	41,702	104,021	49,093	54,928	2.5	
平成16年	41,601	103,412	48,756	54,656	2.5	
(平成17年)	41,387	102,370	48,195	54,175	2.5	国勢調査
平成18年	41,565	101,508	47,799	53,709	2.4	
平成19年	41,729	100,812	47,457	53,355	2.4	
平成20年	41,882	100,148	47,161	52,987	2.4	
平成21年	42,022	99,615	46,992	52,623	2.4	
(平成22年)	41,449	99,589	47,062	52,527	2.4	国勢調査
平成23年	41,564	99,250	47,057	52,193	2.4	
平成24年	41,337	98,297	46,654	51,643	2.4	
平成25年	41,180	97,581	46,405	51,176	2.4	
平成26年	40,901	96,704	46,067	50,637	2.4	
(平成27年)	40,686	96,076	45,926	50,150	2.4	国勢調査
平成28年	40,775	95,496	45,753	49,743	2.3	
平成29年	40,765	94,622	45,360	49,262	2.3	
平成30年	40,945	93,927	45,111	48,816	2.3	

※国勢調査を行った年以外は推計人口を使用。

資料：県統計課

2 人口動態

年次及び月	自然動態(人)			社会動態(人)			婚姻 (件)	離婚 (件)	死産 (件)
	出生	死亡	増減	転入	転出	増減			
平成 28 年	841	1,209	△ 368	3,430	3,658	△ 228	1,501	295	15
平成 29 年	818	1,334	△ 516	3,260	3,593	△ 333	1,391	288	10
平成 30 年	794	1,261	△ 467	3,497	3,736	△ 239	1,350	282	10
1 月	77	149	△ 72	193	154	39	112	20	0
2 月	45	121	△ 76	198	205	△ 7	117	16	1
3 月	65	96	△ 31	582	1,045	△ 463	149	38	2
4 月	65	97	△ 32	757	654	103	107	17	0
5 月	68	81	△ 13	263	215	48	90	25	0
6 月	58	102	△ 44	159	157	2	98	20	1
7 月	73	91	△ 18	259	213	46	115	23	1
8 月	74	106	△ 32	252	331	△ 79	100	26	0
9 月	64	96	△ 32	216	178	38	121	24	1
10 月	66	109	△ 43	227	213	14	105	28	1
11 月	70	101	△ 31	205	195	10	135	21	3
12 月	69	112	△ 43	186	176	10	101	24	0

資料：市民課

3 合計特殊出生率

年次	市	県	国
平成 27 年	1.94	1.70	1.45
平成 28 年	1.86	1.68	1.44
平成 29 年	1.88	1.69	1.43

資料：市「県人口動態統計及び県人口移動調査（推計人口）による計算」県・国「県人口動態統計」

4 外国人の状況

各年 1 0 月 1 日現在

年次	世帯数	総数 (人)	中国	韓国	米国	フィリピン	タイ	インドネシア	フランス	カナダ	ベトナム	台湾	その他
平成 28 年	209	396	116	25	7	131	2	4	1	0	70	11	29
平成 29 年	240	429	111	25	6	141	4	4	1	0	92	14	31
平成 30 年	260	432	92	22	9	139	5	4	2	0	122	13	24

資料：市民課

5 住民基本台帳人口

(1) 町別人口

町名	平 28 年 10 月 1 日		平成 29 年 10 月 1 日		平成 30 年 10 月 1 日	
	人口 (人)	世帯数	人口 (人)	世帯数	人口 (人)	世帯数
総数	97,136	46,024	96,262	46,043	95,567	46,210
本庁計	71,877	33,312	71,677	33,556	71,430	33,827
向田町	332	169	331	173	328	172
東向田町	410	194	412	194	411	198
西向田町	347	197	328	186	327	186
向田本町	307	170	285	168	292	171
神田町	149	91	154	92	140	83
若松町	97	45	91	41	94	44
東開聞町	314	183	304	176	294	176
西開聞町	439	237	425	230	487	267
冷水町	700	414	654	394	663	396
宮里町	1,780	865	1,748	852	1,730	853
宮崎町	3,423	1,546	3,491	1,600	3,635	1,690
勝目町	2,218	935	2,219	948	2,170	938
山之口町	177	89	182	92	184	94
川永野町	248	116	231	110	231	109
木場茶屋町	130	64	127	62	127	62
矢倉町	566	256	572	250	570	248
尾白江町	517	224	502	226	485	230
都町	494	223	498	228	494	227
青山町	1,071	471	1,070	475	1,053	475
中福良町	800	361	819	365	798	367
隈之城町	2,386	1,044	2,333	1,033	2,366	1,070
平佐町	7,974	3,538	7,934	3,629	7,841	3,620
横馬場町	388	198	539	256	521	250
鳥追町	332	158	319	155	342	172
白和町	156	86	204	106	202	100
天辰町	1,840	818	1,964	853	2,094	916
楠元町	238	139	230	137	222	136
中村町	607	328	593	326	565	318
久住町	75	41	71	42	73	43
若葉町	116	65	228	106	232	105
大王町	263	127	264	127	253	119
花木町	351	181	333	168	344	182
大小路町	1,692	838	1,665	843	1,649	834
国分寺町	1,666	705	1,637	701	1,697	733
御陵下町	4,287	1,954	4,208	1,938	4,164	1,935
宮内町	3,845	1,673	3,789	1,666	3,799	1,698
五代町	3,422	1,492	3,391	1,475	3,395	1,511
上川内町	1,096	524	1,085	523	1,083	523

町名	平 28 年 10 月 1 日		平 29 年 10 月 1 日		平 30 年 10 月 1 日	
	人口 (人)	世帯数	人口 (人)	世帯数	人口 (人)	世帯数
中郷町	1,865	809	1,829	817	1,798	819
田崎町	1,591	629	1,565	625	1,503	617
水引町	1,119	581	1,076	577	1,072	580
小倉町	524	280	496	269	492	267
湯島町	451	223	431	215	424	216
網津町	310	167	303	164	289	153
港町	453	230	433	226	418	223
百次町	2,445	1,093	2,453	1,092	2,427	1,077
永利町	4,310	1,800	4,355	1,828	4,327	1,851
久見崎町	384	266	383	265	365	252
寄田町	292	190	281	182	262	170
高江町	1,327	664	1,268	658	1,233	652
白浜町	268	134	262	134	251	134
田海町	1,004	491	997	491	999	497
高城町	2,236	1,183	2,263	1,215	2,216	1,228
陽成町	638	319	615	305	592	302
城上町	1,278	603	1,236	593	1,197	581
湯田町	557	331	544	325	513	314
西方町	402	228	377	216	378	215
東大小路町	1,155	585	1,135	587	1,168	594
原田町	474	231	503	256	503	263
中郷一丁目	1,036	466	1,088	486	1,084	490
中郷二丁目	464	212	476	235	479	228
中郷三丁目	556	230	561	235	595	245
中郷四丁目	588	241	612	249	595	238
中郷五丁目	326	144	318	139	327	149
平佐一丁目	571	223	587	226	568	221
樋脇支所	6,574	3,268	6,439	3,237	6,337	3,214
樋脇町市比野	3,420	1,711	3,337	1,686	3,257	1,665
樋脇町塔之原	2,936	1,435	2,886	1,427	2,870	1,424
樋脇町倉野	218	122	216	124	210	125
入来支所	4,854	2,414	4,725	2,366	4,639	2,371
入来町浦之名	2,438	1,243	2,395	1,224	2,347	1,224
入来町副田	2,416	1,171	2,330	1,142	2,292	1,147
東郷支所	5,359	2,404	5,247	2,371	5,187	2,380
東郷町斧渕	3,471	1,440	3,417	1,434	3,410	1,460
東郷町南瀬	565	296	552	290	538	286
東郷町山田	446	222	442	217	423	209
東郷町鳥丸	392	181	370	173	351	167
東郷町宍野	185	89	178	87	178	88
東郷町藤川	300	176	288	170	287	170

町名	平 28 年 10 月 1 日		平 29 年 10 月 1 日		平 30 年 10 月 1 日	
	人口 (人)	世帯数	人口 (人)		人口 (人)	世帯数
祁答院支所	3,697	1,771	3,579	1,737	3,518	1,722
祁答院町藺牟田	1,098	547	1,040	521	1,016	511
祁答院町上手	802	381	781	377	773	378
祁答院町黒木	716	331	705	328	707	332
祁答院町下手	1,081	512	1,053	511	1,022	501
里支所	1,179	628	1,163	634	1,121	618
里 町 里	1,179	628	1,163	634	1,121	618
上甌支所	1,265	764	1,209	732	1,154	705
上甌町中甌	478	291	450	282	439	278
上甌町中野	50	31	51	32	49	31
上甌町江石	143	78	134	75	124	69
上甌町平良	237	153	228	141	213	133
上甌町小島	151	88	146	86	134	80
上甌町瀬上	156	93	153	89	147	86
上甌町桑之浦	50	30	47	27	48	28
下甌支所	1,890	1,180	1,788	1,138	1,759	1,111
下甌町手打	658	377	641	369	638	366
下甌町片野浦	138	95	131	89	124	84
下甌町瀬々野浦	141	108	127	100	120	92
下甌町青瀬	183	114	176	112	172	112
下甌町長浜	770	486	713	468	705	457
鹿島支所	441	283	435	272	422	262
鹿島町藺牟田	441	283	435	272	422	262

資料：企画政策課

(2) 地区別人口

地区コミュニティ名	平成 28 年 10 月 1 日		平成 29 年 10 月 1 日		平成 30 年 10 月 1 日	
	人口 (人)	世帯数	人口 (人)	世帯数	人口 (人)	世帯数
総 数	97,136	46,024	96,262	46,043	95,567	46,210
亀山地区	7,699	3,395	7,580	3,351	7,604	3,436
可愛地区	11,006	5,158	10,985	5,215	11,002	5,238
育英地区	4,902	2,124	4,944	2,180	4,935	2,187
川内地区	5,014	2,519	4,888	2,475	4,934	2,514
平佐西地区	13,052	5,750	13,338	5,955	13,273	5,992
平佐東地区	920	508	894	505	860	497
隈之城地区	12,051	5,425	12,005	5,460	12,072	5,588
永利地区	6,393	2,741	6,464	2,774	6,424	2,785
水引地区	2,620	1,357	2,513	1,330	2,470	1,318
峰山地区	1,327	664	1,268	658	1,233	652
滄浪地区	384	266	383	265	365	252
寄田地区	292	190	281	182	262	170
八幡地区	1,265	623	1,253	623	1,243	628
高来地区	2,072	1,111	2,104	1,143	2,067	1,156

地区コミュニティ名	平成 28 年 10 月 1 日		平成 29 年 10 月 1 日		平成 30 年 10 月 1 日	
	人口 (人)	世帯数	人口 (人)	世帯数	人口 (人)	世帯数
城上地区	1,075	481	1,049	479	1,025	474
陽成地区	637	318	614	304	591	301
吉川地区	209	123	193	116	179	110
湯田地区	557	331	544	325	513	314
西方地区	402	228	377	216	378	215
藤本地区	197	111	193	110	190	108
野下地区	120	64	116	65	113	65
市比野地区	3,118	1,547	3,042	1,521	2,967	1,501
樋脇地区	2,893	1,410	2,843	1,404	2,821	1,399
倉野地区	213	119	211	121	205	122
副田地区	2,042	1,014	1,976	985	1,949	992
清色地区	1,577	778	1,530	767	1,524	776
朝陽地区	573	278	566	270	548	269
大馬越地区	602	308	597	310	571	299
八重地区	93	53	90	50	88	54
斧淵地区	3,482	1,445	3,428	1,439	3,421	1,465
南瀬地区	560	293	547	287	533	283
山田地区	451	225	447	220	428	212
鳥丸地区	566	265	537	255	518	250
藤川地区	300	176	288	170	287	170
黒木地区	716	331	705	328	707	332
上手地区	780	369	757	364	750	365
大村地区	786	354	763	351	728	340
轟地区	317	170	314	173	317	174
藺牟田地区	1,098	547	1,040	521	1,016	511
里地区	1,179	628	1,163	634	1,121	618
上甌地区	1,265	764	1,209	732	1,154	705
手打地区	658	377	641	369	638	366
子岳地区	138	95	131	89	124	84
西山地区	110	86	98	78	95	74
内川内地区	31	22	29	22	25	18
長浜地区	770	486	713	468	705	457
青瀬地区	183	114	176	112	172	112
鹿島地区	441	283	435	272	422	262

資料：企画政策課

6 将来推計人口

年次	2015年	2020年	2025年	2030年	2035年	2040年	2045年
合計	96,076	92,135	87,835	83,438	79,003	74,479	69,835
0～4歳	4,488	4,133	3,726	3,471	3,201	2,934	2,725
5～9歳	4,598	4,481	4,153	3,757	3,504	3,230	2,964
10～14歳	4,644	4,415	4,306	3,999	3,624	3,382	3,117
15～19歳	4,430	4,107	3,912	3,813	3,545	3,214	2,998
20～24歳	3,480	3,233	3,001	2,868	2,803	2,603	2,360

年次	2015年	2020年	2025年	2030年	2035年	2040年	2045年
25～29歳	4,364	3,811	3,524	3,281	3,170	3,122	2,904
30～34歳	5,150	4,423	3,839	3,528	3,291	3,207	3,178
35～39歳	5,511	5,138	4,424	3,841	3,518	3,287	3,226
40～44歳	5,752	5,422	5,039	4,339	3,787	3,474	3,253
45～49歳	5,312	5,643	5,335	4,946	4,260	3,717	3,411
50～54歳	5,850	5,165	5,497	5,227	4,857	4,181	3,644
55～59歳	6,565	5,699	5,033	5,361	5,119	4,769	4,103
60～64歳	7,546	6,499	5,645	4,990	5,320	5,104	4,768
65～69歳	7,209	7,395	6,395	5,590	4,948	5,281	5,090
70～74歳	5,321	6,830	7,010	6,089	5,345	4,753	5,078
75～79歳	5,114	4,857	6,284	6,458	5,645	4,977	4,438
80～84歳	4,800	4,322	4,136	5,408	5,583	4,933	4,368
85～89歳	3,633	3,572	3,243	3,133	4,160	4,338	3,905
90歳以上	2,309	2,990	3,333	3,339	3,323	3,973	4,305

年次	2015年	2020年	2025年	2030年	2035年	2040年	2045年
総人口指数	100.0	95.9	91.4	86.8	82.2	77.5	72.7
年少人口割合(%)	14.3	14.1	13.9	13.5	13.1	12.8	12.6
生産年齢人口割合(%)	56.2	53.3	51.5	50.6	50.2	49.2	48.5
老年人口割合(%)	29.5	32.5	34.6	36.0	36.7	37.9	38.9
75歳以上人口割合(%)	16.5	17.1	19.3	22.0	23.7	24.5	24.4

資料：国勢調査、国立社会保障・人口問題研究所

第3 国勢調査

1 年齢別(5歳階級)人口

(1) 年齢別男女別人口

各年10月1日現在

年齢	平成17年			平成22年			平成27年		
	計	男	女	計	男	女	計	男	女
総数	102,370	48,195	54,175	99,589	47,062	52,527	96,076	45,926	50,150
0～4歳	4,984	2,622	2,362	4,595	2,357	2,238	4,488	2,306	2,182
5～9歳	5,027	2,640	2,387	4,839	2,523	2,316	4,598	2,366	2,232
10～14歳	5,481	2,816	2,665	4,948	2,590	2,358	4,644	2,424	2,220
15歳未満	15,492	8,078	7,414	14,382	7,470	6,912	13,730	7,096	6,634
15～19歳	5,408	2,760	2,648	4,780	2,403	2,377	4,428	2,313	2,115
20～24歳	4,730	2,239	2,491	3,986	1,920	2,066	3,469	1,716	1,753
25～29歳	5,508	2,704	2,804	5,044	2,533	2,511	4,354	2,238	2,116
30～34歳	5,825	2,836	2,989	5,470	2,684	2,786	5,143	2,562	2,581
35～39歳	5,412	2,567	2,845	5,815	2,871	2,944	5,505	2,739	2,766
40～44歳	6,021	3,001	3,020	5,404	2,588	2,816	5,742	2,894	2,848
45～49歳	6,691	3,302	3,389	5,977	3,001	2,976	5,303	2,529	2,774
50～54歳	7,644	3,950	3,694	6,685	3,300	3,385	5,838	2,948	2,890
55～59歳	7,312	3,746	3,566	7,578	3,887	3,691	6,544	3,196	3,348

年 齢	平成 17 年			平成 22 年			平成 27 年		
	計	男	女	計	男	女	計	男	女
60～64 歳	5,712	2,683	3,029	7,291	3,703	3,588	7,516	3,828	3,688
15～64 歳	60,263	29,788	30,475	58,030	28,890	29,140	53,842	26,963	26,879
65～69 歳	5,889	2,681	3,208	5,616	2,633	2,983	7,185	3,637	3,548
70～74 歳	6,397	2,711	3,686	5,627	2,506	3,121	5,308	2,445	2,863
75～79 歳	6,040	2,357	3,683	5,735	2,331	3,404	5,101	2,216	2,885
80～84 歳	4,346	1,493	2,853	4,971	1,801	3,170	4,785	1,811	2,974
85～89 歳	2,428	694	1,734	3,067	888	2,179	3,620	1,107	2,513
90～94 歳	1,102	274	828	1,400	316	1,084	1,717	407	1,310
95～99 歳	286	60	226	412	65	347	492	97	395
100 歳以上	42	3	39	68	5	63	95	13	82
65 歳以上	26,530	10,273	16,257	26,896	10,545	16,351	28,303	11,733	16,570
不詳	85	56	29	281	157	124	201	134	67

資料：国勢調査

(2) 年齢別割合

(単位：%)

年 齢	平成 17 年			平成 22 年			平成 27 年		
	計	男	女	計	男	女	計	男	女
15 歳未満	15.1	16.8	13.7	14.5	15.9	13.2	14.3	15.5	13.2
15～64 歳	58.9	61.9	56.3	58.4	61.6	55.6	56.2	58.9	53.7
65 歳以上	25.9	21.3	30.0	27.1	22.5	31.2	29.5	25.6	33.1
平均年齢 (歳)	45.4	43.0	47.6	46.9	44.6	49.0	47.9	45.6	50.0

資料：国勢調査

2 地域別人口の推移

各年 1 0 月 1 日現在

地域別	平成 17 年	平成 22 年	平成 27 年	増 減 数	
				H17～H22	H22～H27
総 数	102,370	99,589	96,076	△2,781	△3,513
川 内	72,106	71,917	71,144	△189	△773
樋 脇	7,699	7,112	6,534	△587	△578
入 来	5,930	5,317	4,727	△613	△590
東 郷	6,015	5,647	5,288	△368	△359
祁答院	4,414	4,020	3,664	△394	△356
里	1,405	1,260	1,151	△145	△109
上 甌	1,692	1,536	1,247	△156	△289
下 甌	2,545	2,289	1,908	△256	△381
鹿 島	564	491	413	△73	△78

資料：国勢調査

3 地域別人口及び人口密度

平成27年10月1日現在

地域別	人 口			面 積 (km ²)	人口密度 (人/km ²)
	計	男	女		
総 数	96,076	45,926	50,150	682.92	140.7
川 内	71,144	34,166	36,978	265.48	268.0
樋 脇	6,534	3,028	3,506	64.18	101.8
入 来	4,727	2,222	2,505	72.38	65.3
東 郷	5,288	2,488	2,800	80.15	66.0
祁答院	3,664	1,669	1,995	82.56	44.4
里	1,151	568	583	17.31	66.5
上 甌	1,247	619	628	35.11	35.5
下 甌	1,908	964	944	57.61	33.1
鹿 島	413	202	211	8.68	47.6

※総面積は、国土交通省国土地理院「平成27年全国都道府県市区町村別面積調」による。

ただし、各地域の面積については、「平成12年全国都道府県市区町村別面積調」による。

資料：国勢調査

4 産業別・男女別・15歳以上就業者

各年10月1日現在

産業別	平成17年			平成22年			平成27年		
	計	男	女	計	男	女	計	男	女
総 数	47,183	26,642	20,541	44,886	25,255	19,631	44,892	24,980	19,912
第1次産業	4,356	2,697	1,659	3,260	2,162	1,098	2,803	1,905	1,735
A 農業、林業	—	—	—	2,877	1,832	1,045	2,472	1,625	847
うち農業	—	—	—	2,786	1,752	1,034	2,374	1,537	837
(A) 農 業	3,878	2,276	1,602	—	—	—			
(B) 林 業	86	70	16	—	—	—			
(C) 漁 業	392	351	41	—	—	—			
B 漁 業	—	—	—	383	330	53	331	280	51
第2次産業	13,838	9,815	4,023	12,664	8,999	3,665	12,886	9,272	3,617
C 鉱業、採石業、砂利採取業	—	—	—	34	28	6	23	19	4
(D) 鉱 業	35	30	5	—	—	—			
D (E) 建設業	5,538	4,820	718	4,558	3,993	565	4,904	4,277	630
E (F) 製造業	8,265	4,965	3,300	8,072	4,978	3,094	7,959	4,976	2,983
第3次産業	28,783	14,020	14,763	27,847	13,435	14,412	28,641	13,475	15,166
F (G) 電気・ガス・熱供給・水道業	529	500	29	619	576	43	688	651	37

(H) 運輸・通信業	—	—	—	—	—	—	—	—	—
G (H) 情報通信業	160	118	42	158	95	63	154	102	52
H 運輸業、郵便業	—	—	—	1,709	1,465	244	1,551	1,332	219
(I) 卸売・小売業、飲食店	—	—	—	—	—	—	—	—	—
(I) 運輸業	1,613	1,392	221	—	—	—	—	—	—
I 卸売業、小売業	—	—	—	6,447	3,013	3,434	6,249	2,933	3,316
(J) 卸売・小売業	7,589	3,410	4,179	—	—	—	—	—	—
(K) (J) 金融・保険業	738	338	400	—	—	—	—	—	—
J 金融業・保険業	—	—	—	645	261	384	640	256	384
(L) (K) 不動産業	167	100	67	—	—	—	—	—	—
K 不動産業、物品賃貸業	—	—	—	382	258	124	398	228	170
(L) サービス業	—	—	—	—	—	—	—	—	—
L 学術研究、専門・技術サービス業	—	—	—	871	618	253	755	531	224
(M) 飲食店、宿泊業	2,310	705	1,605	—	—	—	—	—	—
M 宿泊業、飲食サービス業	—	—	—	2,450	765	1,685	2,530	776	1,754
(N) 医療、福祉	5,683	1,250	4,433	—	—	—	—	—	—
N 生活関連サービス業、娯楽業	—	—	—	1,546	661	885	1,479	592	887
O 教育、学習支援業	1,951	910	1,041	1,769	810	959	1,716	755	961
P 医療、福祉	—	—	—	6,280	1,455	4,825	7,412	1,780	5,632
Q (P) 複合サービス事業	795	539	256	495	298	197	571	362	209
R (Q) サービス業 (他に分類されないもの)	4,919	2,870	2,049	2,026	1,317	709	2,231	1,494	737
S (R) (M) 公務 (他に分類されるものを除く)	2,329	1,888	441	2,450	1,843	607	2,267	1,683	584
T (S) (N) 分類不能の産業	206	110	96	1,115	659	456	559	328	231

※平成22年の産業別は、第12回改定大分類項目、平成17年の産業別は第11回改定大分類項目による。
資料：国勢調査

5 人口集中地区人口・面積

各年10月1日現在

年次	人口(人)		面積(km ²)		人口密度	
	総数	人口集中地区	全域	人口集中地区	全域	人口集中地区
平成7年	73,138	22,057	265.42	6.2	275.6	3,551.9
平成12年	73,236	21,132	265.44	6.3	275.9	3,354.3
平成17年	102,370	20,042	683.50	6.18	149.8	3,243.0
平成22年	99,589	20,404	683.50	6.18	145.7	3,301.6
平成27年	96,076	19,663	682.92	5.98	140.7	3,288.1

資料：国勢調査

6 住宅概況

平成27年10月1日現在

区 分	世帯数	世帯人員	1世帯当たり 人 員	1世帯当たり 延べ面積(m ²)	1人当たり 延べ面積(m ²)
住宅に住む一般世帯	39,520	90,885	2.30	-	-
主世帯	39,214	90,203	2.30	-	-
持ち家	27,212	64,131	2.36	-	-
公営公団公社の借家	2,730	6,848	2.51	-	-
民営借家	8,149	16,780	2.06	-	-
給与住宅	1,123	2,444	2.18	-	-
間借り	306	682	2.23	-	-
住宅以外に住む一般世帯	1017	1363	1.34	-	-

資料：国勢調査

第4 市民所得

1 市内総生産

(単位：百万円、%)

産業別	実 績			構成比 27年	対前年度増加率	
	平成25年	平成26年	平成27年		26/25	27/26
市内総生産	355,086	340,196	365,796	100.0	△ 4.2	7.5
農林水産業 計	7,692	7,477	8,312	2.3	△ 2.8	11.2
農 業	4,747	4,537	5,048	1.4	△ 4.4	11.3
林 業	710	753	827	0.2	6.1	9.8
水 産 業	2,235	2,187	2,438	0.7	△ 2.2	11.5
鉱 業	392	206	225	0.1	△ 47.4	9.2
製 造 業	98,403	87,498	85,956	23.5	△ 11.1	△ 1.8
建 設 業	35,709	33,329	21,631	5.9	△ 6.7	△ 35.1
電気・ガス・水道・ 廃棄物処理業	20,050	16,139	50,236	13.7	△ 19.5	211.3
情報通信業	7,687	7,836	7,931	2.2	1.9	1.2
宿泊・飲食サービス業	8,354	8,518	9,039	2.5	2.0	6.1
運輸・郵便業	13,019	13,068	13,289	3.6	0.4	1.7
卸売・小売業	28,023	28,068	29,302	8.0	0.2	4.4
金融・保険業	9,620	9,511	9,744	2.7	△ 1.1	2.5
不動産業	29,507	29,711	30,121	8.2	0.7	1.4
専門・科学技術、業 務支援サービス業	12,324	12,592	13,190	3.6	2.2	4.7
公務	23,310	24,371	24,309	6.6	4.6	△ 0.3
教育	14,590	15,003	15,093	4.1	2.8	0.6
保健衛生・社会事業	31,545	30,819	31,916	8.7	△ 2.3	3.6
その他のサービス	12,578	12,922	12,926	3.5	2.7	0.0
輸入品に課される税	4,499	5,750	6,048	1.7	27.8	5.2
〈控除〉総資本形成	2,215	2,624	3,473	0.9	18.4	32.4

資料：市町村民所得推計

2 市民所得の分配

(単位：百万円、%)

項 目	実 績			構成比 27 年	対前年度増加率	
	平成 25 年	平成 26 年	平成 27 年		26/25	27/26
市民所得（分配） （A + B + C）	227,718	227,281	236,111	100.0	△ 0.2	3.9
雇用者報酬（A）	134,908	136,524	134,802	57.1	1.2	△ 1.3
財産所得（B）	10,114	12,299	11,562	4.9	21.6	△ 6.0
一般政府	△ 1,855	△ 1,649	△ 1,411	△ 0.6	11.1	14.4
家 計	11,504	13,482	12,504	5.3	17.2	△ 7.3
対家計民間非営利団体	465	466	469	0.2	0.3	0.5
企業所得（C）	82,696	78,458	89,747	38.0	△ 5.1	14.4
民間法人企業	61,303	58,442	69,706	29.5	△ 4.7	19.3
公的企業	△ 124	△ 325	△ 203	△ 0.1	△ 161.9	37.3
個人企業	21,517	20,340	20,244	8.6	△ 5.5	△ 0.5
人口（推計値）	97,581	96,704	96,076	-	△ 0.9	△ 0.6
一人当たり市町村民所得【千円】	2,334	2,350	2,458	-	0.7	4.6

資料：市町村民所得推計

3 市民・県民・国民所得

項 目	実 額			対前年度増加率 (%)	
	平成 25 年	平成 26 年	平成 27 年	26/25	27/26
市民所得（千円）	227,717,928	238,495,032	236,110,725	4.73	△ 1.00
県民所得（億円）	38,514	38,421	39,297	△ 0.2	2.3
国民所得（兆円）	374	378	388	2.3	1.5
1人当たり市民所得（千円）	2,334	2,350	2,458	0.7	4.6
1人当たり県民所得（千円）	2,299	2,312	2,384	0.6	3.1
1人当たり国民所得（千円）	2,938	2,977	3,059	1.3	2.8
1人当たり所得格差（市／県）	102	102	103	0.0	1.0
1人当たり所得格差（市／国）	79	79	80	0.0	1.3

資料：市町村民所得推計

4 市町村民所得主要指標

平成 27 年度

市 名	人口(人)	総額(千円)		人口一人当たり	
		市町村内総生産	市町村民所得	総生産実額(千円)	所得実額(千円)
薩摩川内市	96,076	365,796,052	236,110,725	3,807	2,458
鹿児島市	599,814	1,938,103,331	1,553,897,323	3,231	2,591
鹿屋市	103,608	348,403,909	244,958,058	3,363	2,364
枕崎市	22,046	79,462,234	50,974,187	3,604	2,312
阿久根市	21,198	61,745,126	46,333,571	2,913	2,186
出水市	53,758	155,248,286	117,805,322	2,888	2,191
指宿市	41,831	120,993,504	91,585,080	2,892	2,189
西之表市	15,967	43,874,518	35,297,192	2,748	2,211
垂水市	15,520	62,995,840	36,060,592	4,059	2,323

市名	人口(人)	総額(千円)		人口一人当たり	
		市町村内総生産	市町村民所得	総生産実額(千円)	所得実額(千円)
日置市	49,249	126,233,768	104,078,294	2,563	2,113
曾於市	36,557	110,234,834	79,163,516	3,015	2,165
霧島市	125,857	488,747,287	311,737,674	3,883	2,477
いちき串木野市	29,282	93,389,411	64,817,367	3,189	2,214
南さつま市	35,439	95,443,577	73,690,273	2,693	2,079
志布志市	31,479	139,746,917	79,221,182	4,439	2,517
奄美市	43,156	123,715,704	92,962,356	2,867	2,154
南九州市	36,352	129,866,032	82,380,214	3,572	2,266
伊佐市	26,810	92,662,888	61,933,061	3,456	2,310
始良市	75,173	184,892,836	163,717,084	2,460	2,178

※人口は、鹿児島県毎月推計人口調査(10月1日現在)を基準とした推計人口を利用。

資料：市町村民所得推計

第5 産業経済

1 農業

(1) 経営耕地面積

(単位：ha)

年次		計	田	畑	樹園地
平成7年	総農家	4,273	3,117	880	276
	販売農家	3,709	2,669	781	259
平成12年	総農家	3,704	2,746	742	216
	販売農家	3,176	2,334	641	201
平成17年	総農家	3,294	—	—	—
	販売農家	2,727	1,997	526	204
平成22年	総農家	3,109	—	—	—
	販売農家	2,593	1,898	502	193
平成27年	総農家	2,830	—	—	—
	販売農家	2,413	1,850	414	148

資料：農林業センサス

(2) 経営耕地面積 規模別農家数 (単位：戸数)

年次	総数	自給的農家	例外規定販売農家	0.3~0.5ha	0.5~1.0ha	1.0ha以上
平成7年	7,710	2,979	65	1,712	1,935	1,019
平成12年	6,551	2,729	48	1,328	1,556	890
平成17年	5,924	3,021	48	875	1,223	757
平成22年	5,177	2,754	36	662	1,012	713
平成27年	4,204	2,232	32	557	730	653

資料：農林業センサス

(3) 専兼業別農家数 (販売農家)

(単位：戸数)

年次	総数	専業	兼業計	第1種	第2種
平成7年	4,731	1,197	3,534	830	2,704
平成12年	3,822	1,159	2,663	431	2,232
平成17年	2,903	1,118	1,785	312	1,473
平成22年	2,423	1,085	1,338	208	1,130
平成27年	1,972	945	1,027	140	887

資料：農林業センサス

※自給的農家：経営耕地面積が30a未満かつ農産物販売金額が50万円未満の農家

販売農家：経営耕地面積が30a以上又は農産物販売金額が50万円以上の農家

例外規定販売農家：経営耕地面積が30a未満かつ農産物販売金額が50万円以上の農家

(4) 農家人口

ア 総農家

(単位：人)

年次	総数	0～14歳	15～19歳	20～29歳	30～59歳	60歳以上
平成2年	29,851	3,879	1,618	2,202	11,227	10,925
平成7年	24,216	2,382	1,247	1,585	8,406	10,596
平成12年	20,177	1,778	1,124	1,336	6,354	9,585

資料：農林業センサス

※平成17年以降は調査票簡素化により不詳

イ 販売農家

(単位：人)

年次	総数	0～14歳	15～19歳	20～29歳	30～59歳	60歳以上
平成17年	9,169	657	483	636	2,831	4,562
平成22年	6,993	394	255	465	2,075	3,804
平成27年	5,264	193	153	280	1,422	3,216

資料：農林業センサス

(5) 農地転用の状況

(単位：件、a)

年次	計		宅地に転用		公共用地等に転用		山林に転用	
	件数	面積	件数	面積	件数	面積	件数	面積
平成27年	219	1,737	120	618	0	0	9	100
平成28年	212	2,114	135	774	0	0	6	42
平成29年	279	1,747	142	664	0	0	4	16

年次	その他		許可不要の転用		農業経営基盤強化促進法による転用	
	件数	面積	件数	面積	件数	面積
平成27年	87	976	3	43	0	0
平成28年	57	1,063	14	235	14	168
平成29年	59	904	74	163	0	0

資料：薩摩川内市農業委員会

(6) 主要農産物別栽培面積・収穫量

(単位：h a、t)

年次	水稻		ラッキョウ		ゴボウ		やまのいも	
	栽培面積	収穫量	栽培面積	収穫量	栽培面積	収穫量	栽培面積	収穫量
平成27年	1,954	9,438	18	307	28	248	8	58
平成28年	1,852	9,334	18	258	27	245	8	74
平成29年	1,810	9,180	18	278	25	204	8	92

年次	イチゴ		ゴーヤー	
	栽培面積	収穫量	栽培面積	収穫量
平成27年	4	88	8	67
平成28年	3	76	7	111
平成29年	3	70	5	120

資料：農政課

(7) 果樹栽培面積・収穫量

(単位：h a、t)

年次	温州みかん		サワーポメロ		ハウスきんかん		ブドウ	
	栽培面積	収穫量	栽培面積	収穫量	栽培面積	収穫量	栽培面積	収穫量
平成27年	60	713	9	180	14	282	22	184
平成28年	60	705	8	160	14	247	22	184
平成29年	42	511	8	150	13	280	17	150

資料：農政課

(8) 茶生産量及び工場数

(単位：h a、t)

年次	茶栽培面積	生葉収穫量	荒茶生産量	製茶工場数
平成27年	120	1,518	303	13
平成28年	122	1,795	359	13
平成29年	120	2,115	423	12

資料：農政課

(9) 家畜家きん飼養頭羽数と飼養戸数

年次	牛				馬		豚		鶏			
	乳用牛		肉用牛		戸数	頭数	戸数	頭数	卵用鶏		肉用鶏	
	戸数	頭数	戸数	頭数					戸数	羽数	戸数	羽数
平成27年	3	114	334	13,755	6	63	10	8,041	3	19,820	43	1,727,960
平成28年	3	105	308	13,359	7	65	8	7,702	3	19,200	43	1,837,800
平成29年	3	100	301	15,321	7	66	7	9,394	3	18,630	45	1,845,900

資料：畜産課

(10) 牛乳搾乳量及び処理状況

年次	搾乳戸数	搾乳頭数	搾乳量(t)	販売量(t)	自家飲料(t)
平成27年	3	93	608.3	597.3	11.0
平成28年	3	78	577.6	566.6	11.0
平成29年	3	83	534.0	523.0	11.0

資料：畜産課

(11) 鶏卵採卵量

年次	飼養戸数	生産量 (t)	金額 (千円)	単価 (円/kg)
平成 27 年	3	304	68,668	226
平成 28 年	3	294	60,339	205
平成 29 年	3	286	59,119	207

資料：畜産課

(12) プロイラー経営状況

年次	飼養戸数	生産量 (羽)	金額 (千円)	単価 (円)
平成 27 年	43	8,933,553	3,256,396	365
平成 28 年	43	9,308,457	3,323,046	357
平成 29 年	45	8,971,074	3,370,963	376

資料：畜産課

2 林業

(1) 利用地別林野面積

(単位：ha)

年次	総面積	針葉樹		広葉樹		竹林
		人工林	天然林	人工林	天然林	
平成 27 年	42,131	18,889	51	681	19,572	2,156
平成 28 年	42,131	18,889	51	681	19,572	2,156
平成 29 年	42,131	18,890	51	681	19,571	2,156

年次	伐採跡地	未木立地	更新困難地	特殊樹林	その他
平成 27 年	55	496	72	159	0
平成 28 年	55	496	72	159	0
平成 29 年	55	496	72	159	0

資料：林務水産課

(2) 所有形態別林野面積

ア 国有林

(単位：ha)

年次	計	林野庁	官行造林地	文部科学省	その他省庁
平成 27 年	4,006	3,321	559	0	126
平成 28 年	4,009	3,321	559	0	129
平成 29 年	4,009	3,321	559	0	129

資料：林務水産課

イ 公私有林

(単位：ha)

年次	計	県営林	市有林	私有林
平成 27 年	42,131	416	5,776	35,938
平成 28 年	42,131	416	5,776	35,938
平成 29 年	42,131	416	5,776	35,938

資料：林務水産課

(3) 特用林産物生産高

(単位：千円)

年次	くり実	きのこ類		竹 林		タケノコ
		生しいたけ	乾しいたけ	モウソウ	ホテイ	
平成 27 年	205	8,759	7,307	30,024	120	65,320
平成 28 年	168	5,233	10,365	19,624	120	151,887
平成 29 年	181	4,606	16,021	18,295	101	157,098

資料：林務水産課

(4) 狩猟者登録数

年次	綱・わな猟	第一種銃猟	第二種銃猟
平成 27 年	203	169	4
平成 28 年	247	188	1
平成 29 年	244	183	1

資料：林務水産課

3 漁業

(1) 漁業経営体数

年 度	海面漁業				内水面漁業			
	計	個人	会社	従事世帯数	計	個人	会社	従事世帯数
平成 27 年度	234	218	16	189	21	21	-	21
平成 28 年度	230	214	16	163	21	21	-	21
平成 29 年度	222	207	15	155	21	21	-	21

資料：林務水産課

ア 水産養殖業経営体数

年 度	計	個人	会社	従事世帯数	養殖面積(m ²)
平成 27 年度	18	8	10	88	113,125
平成 28 年度	18	8	10	91	117,259
平成 29 年度	18	8	10	92	125,585

資料：林務水産課

イ トン数別漁船隻数

年 度	総数	無動力船	動 力 船					
			計	3 t 未満	3 ~ 5 t 未 満	5 ~ 10 t 未 満	10 ~ 20 t 未 満	20 t 以 上
平成 27 年度	796	4	792	589	112	65	26	-
平成 28 年度	751	1	750	559	104	62	25	-
平成 29 年度	730	1	729	538	103	61	27	-

資料：林務水産課

(2) 漁獲物水揚高調

ア 海面漁業

(単位：kg、千円)

種 別	平成 27 年度		平成 28 年度		平成 29 年度	
	水揚高	金額	水揚高	金額	水揚高	金額
計	1,840,691	1,928,567	1,752,325	1,882,428	1,905,822	2,022,496
きびなご	531,668	289,381	493,265	236,227	516,181	261,600
片口いわし	281,560	56,702	237,360	34,613	228,950	35,076
かじき類	14,699	17,083	55,831	42,743	58,467	39,676

種 別	平成 27 年度		平成 28 年度		平成 29 年度	
	水揚高	金額	水揚高	金額	水揚高	金額
あ じ 類	61,348	39,429	32,130	28,967	25,958	22,715
さ ば 類	10,203	3,652	12,458	3,556	7,885	2,159
ぶ り 類	116,788	49,632	155,008	60,128	168,021	61,283
た い 類	131,608	114,624	102,557	94,725	85,927	78,829
瀬 物 類	27,589	38,937	12,807	10,466	38,096	37,465
そ の 他 ふ ぐ	4,947	2,685	2,353	1,540	1,570	751
ひ ら め	3,668	6,710	3,723	6,588	4,335	7,697
ま ぐ ろ 類	392,294	1,089,907	359,715	1,095,279	484,940	1,233,740
え び 類	46,007	68,940	41,285	64,406	33,684	66,943
い か 類	14,078	13,745	10,931	10,949	16,429	14,571
海 藻 類	685	605	743	473	510	340
貝 類	1,621	5,635	1,183	4,106	671	3,999
そ の 他	201,928	130,900	230,976	187,662	234,198	155,652

資料：林務水産課

イ 内水面漁業

(単位：kg、千円)

種 別	平成 27 年度		平成 28 年度		平成 29 年度	
	水揚高	金額	水揚高	金額	水揚高	金額
計	8,781	51,936	9,150	116,732	8,876	63,970
しらすなぎ	56	43,563	170	102,548	42	51,019
こ い	85	38	171	81	218	104
ぼ ら	20	3	96	21	144	32
ち ん	0	0	0	0	200	30
ふ な	50	15	79	32	48	19
う なぎ	700	2,660	962	3,752	840	3,276
い の こ	0	0	0	0	200	30
す ず き	0	0	0	0	35	70
こ の し ろ	0	0	0	0	200	20
せ い ご	0	0	0	0	20	20
あ ゆ	500	900	1,108	2,659	1,322	2,842
か に	3,200	3,040	4,452	5,454	4,483	5,492
え び	500	900	718	1,723	284	682
し じ み	200	80	200	80	200	40
そ の 他	3,470	737	1,194	382	640	294

資料：林務水産課

ウ 水産養殖業

(単位：kg、千円)

種 別	平成 27 年度		平成 28 年度		平成 29 年度	
	水揚高	金額	水揚高	金額	水揚高	金額
計	734,052	2,201,780	814,455	2,617,025	791,614	2,085,828
成 鰻	566,870	2,044,391	632,070	2,305,659	640,813	1,826,407
ヒ ラ メ	204,491	267,395	170,385	233,366	140,801	189,421
ク ル マ エ ビ	11,000	75,000	12,000	78,000	10,000	70,000
の り	0	0	0	0	0	0

資料：林務水産

4 事業所

(1) 産業大分類別事業所数・従業者数・1事業所あたり従業者数

産業大分類	事業所数		従業者数		1事業所 当たり 従業者数 (人)
		全産業に 占める割合 (%)	(人)	全産業に 占める割合 (%)	
全 産 業	4,405	100.0	40,986	100.0	9.3
農林漁業	73	1.7	491	1.2	6.7
鉱業，採石業，砂利採取業	4	0.1	20	0.0	5
建設業	467	10.6	4,371	10.7	9.4
製造業	245	5.6	8,674	21.2	35.4
電気・ガス・熱供給・水道業	11	0.2	635	1.5	57.7
情報通信業	19	0.4	58	0.1	3.1
運輸業，郵便業	112	2.5	1,756	4.3	15.7
卸売業，小売業	1,235	28.0	7,889	19.2	6.4
金融業，保険業	69	1.6	634	1.5	9.2
不動産業，物品賃貸業	165	3.7	614	1.5	3.7
学術研究，専門・技術サービス業	127	2.9	662	1.6	5.2
宿泊業，飲食サービス業	614	13.9	3,658	8.9	6
生活関連サービス業，娯楽業	442	10.0	1,643	4.0	3.7
教育，学習支援業	105	2.4	665	1.6	6.3
医療，福祉	357	8.1	6,684	16.3	18.7
複合サービス事業	70	1.6	508	1.2	7.3
サービス業（他に分類されないもの）	290	6.6	2,024	4.9	7

資料：平成24年経済センサス-活動調査

産業大分類	事業所数		従業者数		1事業所 当たり 従業者数 (人)
		全産業に 占める割合 (%)	(人)	全産業に 占める割合 (%)	
全 産 業	4,634	100.0	44,635	100.0	9.6
農林漁業	75	1.6	567	1.3	7.6
鉱業，採石業，砂利採取業	4	0.1	18	0.0	4.5
建設業	449	9.7	4,441	9.9	9.9
製造業	280	6.0	8,150	18.3	29.1
電気・ガス・熱供給・水道業	13	0.3	657	1.5	50.5
情報通信業	16	0.3	65	0.1	4.1
運輸業，郵便業	95	2.1	1,450	3.2	15.3
卸売業，小売業	1,225	26.4	7,796	17.5	6.4
金融業，保険業	72	1.6	691	1.5	9.6
不動産業，物品賃貸業	160	3.5	627	1.4	3.9
学術研究，専門・技術サービス業	128	2.8	833	1.9	6.5
宿泊業，飲食サービス業	640	13.8	3,707	8.3	5.8
生活関連サービス業，娯楽業	457	9.9	1,623	3.6	3.6
教育，学習支援業	174	3.8	1,817	4.1	10.4
医療，福祉	424	9.1	7,495	16.8	17.7
複合サービス事業	65	1.4	727	1.6	11.2
サービス業（他に分類されないもの）	287	6.2	1,947	4.4	6.8
公務（他に分類されるものを除く）	70	1.5	2,024	4.5	28.9

資料：平成26年経済センサス-基礎調査

(2)地域別・産業大分類別事業所数及び従業者数

地域別	総数		農業・林業・漁業		鉱業・砕石業 砂利採取業		建設業	
	事業所数	従業者数	事業所数	従業者数	事業所数	従業者数	事業所数	従業者数
総数	4,405	40,986	73	491	4	20	467	4,371
川内	3,279	32,529	24	163	2	14	339	3,460
樋脇	291	2,595	11	72	0	0	34	199
入来	204	2,021	19	95	2	6	22	195
東郷	151	1,147	9	63	0	0	14	90
祁答院	153	1,104	6	37	0	0	22	145
里	96	490	0	0	0	0	11	83
上甕	70	395	1	25	0	0	7	78
下甕	134	590	2	23	0	0	13	104
鹿島	27	115	1	13	0	0	5	17

地域別	製造業		電気・ガス・ 熱供給・水道業		情報通信業		運輸業・郵便業	
	事業所数	従業者数	事業所数	従業者数	事業所数	従業者数	事業所数	従業者数
総数	245	8,674	11	635	19	58	112	1,756
川内	172	6,805	9	631	17	53	72	1,483
樋脇	25	568	0	0	0	0	4	42
入来	10	795	0	0	1	4	6	71
東郷	14	187	0	0	0	0	4	37
祁答院	11	232	0	0	1	1	2	11
里	7	51	0	0	0	0	6	26
上甕	2	11	2	4	0	0	3	40
下甕	4	25	0	0	0	0	11	35
鹿島	0	0	0	0	0	0	4	11

地域別	卸売業・小売業		金融業・保険業		不動産業 物品賃貸業		学術研究 専門・技術サービス業	
	事業所数	従業者数	事業所数	従業者数	事業所数	従業者数	事業所数	従業者数
総数	1,235	7,889	69	634	165	614	127	662
川内	928	6,461	58	584	155	575	115	627
樋脇	72	356	3	18	1	2	4	16
入来	54	271	2	12	2	5	1	9
東郷	46	316	2	6	2	5	1	2
祁答院	44	154	1	3	1	3	5	7
里	27	104	1	0	3	23	0	0
上甕	20	82	1	6	0	0	0	0
下甕	39	132	1	5	1	1	1	1
鹿島	5	13	0	0	0	0	0	0

地域別	宿泊業・飲料 サービス業		生活関連 サービス娯楽業		教育・学習 支援業		医療・福祉	
	事業所数	従業者数	事業所数	従業者数	事業所数	従業者数	事業所数	従業者数
総 数	614	3,658	442	1,643	105	665	357	6,684
川 内	474	2,935	308	1,224	93	628	272	4,874
樋 脇	47	326	38	138	6	10	29	770
入 来	17	80	28	95	4	24	15	242
東 郷	10	98	20	40	1	2	13	230
祁 答 院	11	65	15	84	1	1	15	302
里	12	33	12	26	0	0	7	101
上 甌	8	20	8	12	0	0	2	48
下 甌	33	96	12	23	0	0	2	80
鹿 島	2	5	1	1	0	0	2	37

地域別	複合サービス事業		サービス業 (他に分類されないもの)		公務 (他に分類されないもの)	
	事業所数	従業者数	事業所数	従業者数	事業所数	従業者数
総 数	70	508	290	2,024	—	—
川 内	27	279	214	1,733	—	—
樋 脇	7	34	10	44	—	—
入 来	4	23	17	94	—	—
東 郷	5	25	10	46	—	—
祁 答 院	8	39	10	20	—	—
里	3	35	7	8	—	—
上 甌	6	26	10	43	—	—
下 甌	7	34	8	31	—	—
鹿 島	3	13	4	5	—	—

資料：平成24年経済センサス-活動調査

地域別	総数		農業・林業・漁業		鉱業・碎石業 砂利採取業		建設業	
	事業所数	従業者数	事業所数	従業者数	事業所数	従業者数	事業所数	従業者数
総数	4,634	44,635	75	567	4	18	449	4,441
川内	3,412	36,130	24	196	3	16	331	3,619
樋脇	300	2,414	11	63	0	0	29	173
入来	209	1,457	16	95	1	2	23	194
東郷	160	1,216	9	49	0	0	14	99
祁答院	175	1,328	10	87	0	0	18	93
里	107	564	0	0	0	0	10	83
上甌	81	552	1	31	0	0	5	59
下甌	152	819	2	23	0	0	13	105
鹿島	38	155	2	23	0	0	6	16

地域別	製造業		電気・ガス・ 熱供給・水道業		情報通信業		運輸業・郵便業	
	事業所数	従業者数	事業所数	従業者数	事業所数	従業者数	事業所数	従業者数
総数	280	8,150	13	657	16	65	95	1,450
川内	192	6,930	11	653	15	64	65	1,266
樋脇	29	521	0	0	0	0	2	12
入来	11	47	0	0	0	0	5	57
東郷	16	185	0	0	0	0	2	19
祁答院	15	308	0	0	1	1	2	25
里	7	38	0	0	0	0	5	21
上甌	3	75	2	4	0	0	2	9
下甌	7	46	0	0	0	0	9	33
鹿島	0	0	0	0	0	0	3	8

地域別	卸売業・小売業		金融業・保険業		不動産業 物品賃貸業		学術研究 専門・技術サービス業	
	事業所数	従業者数	事業所数	従業者数	事業所数	従業者数	事業所数	従業者数
総数	1,225	7,796	72	691	160	627	128	833
川内	920	6,428	61	653	147	593	113	767
樋脇	73	366	3	9	0	0	4	13
入来	53	259	2	9	2	4	2	8
東郷	46	285	2	6	1	3	2	11
祁答院	42	143	1	3	4	10	4	6
里	29	106	1	0	3	12	1	1
上甌	21	100	1	6	1	1	1	26
下甌	33	89	1	5	2	4	1	1
鹿島	8	20	0	0	0	0	0	0

地域別	宿泊業・飲料 サービス業		生活関連 サービス娯楽業		教育・学習 支援業		医療・福祉	
	事業所数	従業者数	事業所数	従業者数	事業所数	従業者数	事業所数	従業者数
総 数	640	3,707	457	1,623	174	1,817	424	7,495
川 内	500	3,084	324	1,204	123	1,333	305	5,525
樋 脇	44	265	41	146	11	62	34	669
入 来	18	80	25	78	11	162	20	317
東 郷	9	73	18	45	8	80	16	248
祁 答 院	11	64	16	91	7	67	20	313
里	16	50	10	21	3	28	10	164
上 甌	7	16	7	11	3	24	4	72
下 甌	32	69	14	25	6	53	12	143
鹿 島	3	6	2	2	2	8	3	44

地域別	複合サービス事業		サービス業 (他に分類されないもの)		公務 (他に分類されないもの)	
	事業所数	従業者数	事業所数	従業者数	事業所数	従業者数
総 数	65	727	287	1,947	70	2,024
川 内	27	564	218	1,719	33	1,516
樋 脇	7	34	7	36	5	45
入 来	4	25	12	47	4	73
東 郷	5	23	9	56	3	34
祁 答 院	8	35	9	13	7	69
里	1	4	8	10	3	26
上 甌	6	22	11	46	6	50
下 甌	5	14	9	15	6	194
鹿 島	2	6	4	5	3	17

資料：平成26年経済センサス-基礎調査

5 商工業

(1) 工業の従業者規模別事業所数の推移

※県統計課から情報聴取

規模別	事業所数			対前年比 (%)			構成比 (%)		
	H24	H25	H26	H24	H25	H26	H24	H25	H26
総数	—	—	—	—	—	—	—	—	—
計(1~3人事業所含まず)	148	150	144	104.2	101.4	96.0	100.0	100.0	100.0
1人~3人	—	—	—	—	—	—	—	—	—
4人~9人	50	49	52	102.0	98.0	106.1	33.8	32.7	36.1
10人~19人	46	49	42	115.0	106.5	85.7	31.1	32.7	29.2
20人~29人	20	20	20	111.1	100.0	100.0	13.5	13.3	13.9
30人~49人	15	15	13	115.4	100.0	86.7	10.1	10.0	9.0
50人~99人	10	10	10	76.9	100.0	100.0	6.8	6.7	6.9
100人~199人	3	3	3	75.0	100.0	100.0	2.0	2.0	2.1
200人~299人	3	3	3	100.0	100.0	100.0	2.0	2.0	2.1
300人以上	1	1	1	50.0	100.0	100.0	0.7	0.7	0.7

※1~3人の事業所については、経済センサス-活動調査時のみ全数調査で集計する。

資料：工業統計調査

(2) 工業の従業者規模別従業者数の推移

規模別	従業者数(人)			対前年比 (%)			構成比 (%)		
	H24	H25	H26	H24	H25	H26	H24	H25	H26
総数	—	—	—	—	—	—	—	—	—
計(1~3人事業所含まず)	7,576	7,471	7,301	90.4	98.6	97.7	100.0	100.0	100.0
1人~3人	—	—	—	—	—	—	—	—	—
4人~9人	321	306	355	112.2	95.3	116.0	4.2	4.1	4.9
10人~19人	626	652	567	115.1	104.2	87.0	8.3	8.7	7.8
20人~29人	481	475	500	109.3	98.8	105.3	6.3	6.4	6.8
30人~49人	590	608	521	120.2	103.1	85.7	7.8	8.1	7.1
50人~99人	720	709	672	79.5	98.5	94.8	9.5	9.5	9.2
100人~199人	424	394	410	76.5	92.9	104.1	5.6	5.3	5.6
200人~299人	780	797	787	91.3	102.2	98.7	10.3	10.7	10.8
300人以上	3,634	3,530	3,489	84.4	97.1	98.8	48.0	47.2	47.8

※1~3人の事業所については、経済センサス-活動調査時のみ全数調査で集計する。

資料：工業統計調査

(3)業種別製造品出荷額等

(単位：人、万円)

区 分	平成 25 年			平成 26 年		
	事業所数	従業者数	製造品出荷額等	事業所数	従業者数	製造品出荷額等
総 数	150	7,471	18,620,507	144	7,301	19,403,507
食 料	40	1,060	1,497,092	37	1,031	1,536,361
飲 料	9	213	674,918	9	198	653,926
織 維	2	24	X	2	18	X
木 材	6	105	225,228	6	100	215,173
家 具	4	51	47,711	3	47	44,371
紙	3	287	2,585,992	3	283	2,593,058
印 刷	8	125	85,582	8	117	82,779
化 学	4	41	202,483	4	37	214,970
石 油	1	11	X	1	9	X
プラスチック	7	93	122,197	6	88	121,164
窯 業	19	3,941	10,604,081	17	3,895	11,172,951
鉄 鋼	1	13	X	1	13	X
非 鉄	1	4	X	1	28	X
金 属	12	319	729,403	13	325	699,068
はん用	4	75	88,075	4	107	114,581
生 産	12	259	370,359	12	236	402,142
電 子	7	573	1,080,875	8	616	1,278,481
電 気	4	187	215,381	3	61	137,701
その他	6	90	66,819	6	92	61,932

資料：工業統計調査

(4)商店の概況（飲食店を除く）

平成 26 年 7 月 1 日現在（単位：人、百万円）

業 種	商店数	従業者数	年間販売額	1店当たり 従業者数	1店当たり 年間販売額
卸 売 業 計	181	1,074	64,127	5.9	354
各種商品	2	13	X	6.5	X
繊維・衣服等	3	19	321	6.3	107
飲食料品	50	280	10,652	5.6	213
建築、鉱物・金属材料等	46	277	27,217	6.0	592
機械器具	45	286	12,291	6.4	273
その他の卸売業	35	199	X	5.7	X
小 売 業 計	836	4,565	80,081	5.5	96
各種商品	2	4	X	2.0	X
織物・衣服・身の回り品	71	310	4,253	4.4	60
飲食料品	284	1,765	22,442	6.2	79
機械器具	125	652	18,926	5.2	151
その他の小売業	325	1,631	X	5.0	X
無店舗小売業	29	203	4,544	7.0	157
合 計	1,017	5,639	144,208	5.5	142

資料：商業統計調査

6 観光

(1) 延べ入込客数

(単位：人)

年次	延べ入込客数		延べ宿泊者数		計	
		うち甌島地域		うち甌島地域		うち甌島地域
平成27年	3,304,787	34,748	338,940	38,644	3,643,727	73,392
平成28年	3,220,401	55,411	311,737	34,436	3,532,138	89,847
平成29年	3,199,201	61,247	325,709	31,945	3,524,910	93,912

資料：観光・シティセールス課

7 金融

(1) 金融機関別店舗数

平成29年4月1日現在

計	都市・地方銀行		信用金庫		第二地方銀行	
	本店	支店	本店	支店	本店	支店
17(20)	0	4(5)	0	6(1)	0	5(1)

農協	漁協	日本政策金融公庫	労働金庫	貸金業者
0(11)	0	1	1	0

資料：鹿児島県統計年鑑

※()書きは代理店、出張所並びに支所数で外書き。

※平成20年10月より、国民生活金融公庫が廃止となり、日本政策金融公庫が発足。

※第二地方銀行は、従来の相互銀行である。

(2) 金融機関別預金高

各年度末現在 (単位：千円)

年度	計	普通銀行	信用金庫・その他の金融機関
平成27年度	302,854,544	226,565,498	76,289,046
平成28年度	307,078,933	227,206,263	79,872,670
平成29年度	317,346,447	234,897,899	82,448,548

※ゆうちょ銀行データは公表されないため含まない。

資料：市内各金融機関

(3) 金融機関別貸付残高

各年度末現在 (単位：千円)

年度	計	普通銀行	信用金庫・その他の金融機関
平成27年度	202,619,422	163,642,190	38,977,232
平成28年度	206,197,587	166,732,022	39,465,565
平成29年度	209,811,258	170,380,093	39,431,165

※ゆうちょ銀行データは公表されないため含まない。

資料：市内各金融機関

(4) 農業協同組合の信用事業状況

各年度末現在 (単位：千円)

年度	組合員数	口数	出資金	借入金	貯金	貸付金
平成27年度	9,345	1,507,643	1,507,643	4,509	62,953,490	15,693,704
平成28年度	9,139	1,475,750	1,475,750	18,287	63,305,765	15,353,659
平成29年度	8,878	1,341,979	1,341,979	2,334	63,881,410	15,656,345

資料：北さつま農業協同組合

8 電気・ガス

(1) 発生電力量

ア 火力発電所

(単位：日、千 Kwh)

年 度	1号機			2号機		
	平成 27 年度	平成 28 年度	平成 29 年度	平成 27 年度	平成 28 年度	平成 29 年度
操業日数	109	43	65	148	96	105
電力量	646,217	222,394	407,876	753,839	370,676	402,724

イ 原子力発電所

(単位：日、千 Kwh)

年 度	1号機			2号機		
	平成 27 年度	平成 28 年度	平成 29 年度	平成 27 年度	平成 28 年度	平成 29 年度
操業日数	231	300	304	165	294	365
電力量	5,082,803	6,692,065	6,894,555	3,549,210	6,422,434	8,143,440

ウ 内燃力発電所

(単位：千 Kwh)

年 度	平成 27 年度	平成 28 年度	平成 29 年度
電力量	32,319	32,192	32,879

※内燃力発電所とは、甌島地域の電力を示している。

資料：九州電力(株)

(2) 都市ガス利用状況

(単位：戸、m³)

年 次	計		家庭		商 業	
	需要戸数	使用量	需要戸数	使用量	需要戸数	使用量
平成 27 年	7,109	1,819,906	6,434	961,005	532	341,409
平成 28 年	7,196	1,848,673	6,527	938,046	525	339,360
平成 29 年	7,240	1,955,025	6,514	992,127	553	348,673

年 次	その他		1 日 平 均		設備 戸数	導管延長 (m)	
	需要戸数	使用量	需要戸数	使用量		本支管	屋内管
平成 27 年	143	517,492	7,145	4,986	8,809	151,936	226,187
平成 28 年	144	571,267	7,159	5,065	8,780	152,309	226,538
平成 29 年	173	614,225	7,224	5,356	8,820	153,054	226,854

※川内地域のみの資料

資料：南日本ガス(株)

第6 社会福祉

1 老人福祉

(1) 老人福祉施設数

平成30年12月1日現在

地域別	高齢者福祉センター	養護老人ホーム	在宅介護支援センター	生活支援ハウス	老人憩いの家	高齢者ふれあいセンター	ゲートボール場
総数	1	3	12	3	0	1	2
川内		1	8	1			1
樋脇		1	1				1
入来			1				
東郷			1				
祁答院			1				
里				1			
上甑	1						
下甑		1				1	
鹿島				1			

資料：高齢・介護福祉課

(2) 市立養護老人ホーム入所者（甑島敬老園）各年度3月31日現在

年度	総数	男	女
平成27年度	46	14	32
平成28年度	45	13	32
平成29年度	50	14	36

資料：高齢・介護福祉課

(3) 居宅サービス事業者数

平成31年1月1日現在

地域別	訪問介護	訪問入浴介護	訪問看護	訪問リハビリ	福祉用具貸与	福祉用具販売	通所介護	通所リハビリテーション	短期入所生活介護	短期入所療養介護	指定居宅介護支援事業所	特定施設入居者生活介護
総数	24	3	8	4	7	8	21	18	17	9	42	1
川内	18	2	7	2	5	6	16	14	8	6	33	
樋脇	1		1	1			1	1	1	1	1	1
入来	1	1					1	1	1	1	2	
東郷	2			1			1	1	1	1	2	
祁答院					1	1	2	1	2		2	
里	1								1		1	
上甑					1	1			1			
下甑	1								1		1	
鹿島									1			

※訪問看護・訪問リハビリは、医療機関でも実施

資料：高齢・介護福祉課

(4) 地域密着型サービス

平成31年1月1日現在

地域別	小規模多機能型 居宅介護		認知症対応型 通所介護		地域密着型 通所介護		認知症対応型 共同生活介護		地域密着型特別 養護老人ホーム	
	事業者数	定員	事業者数	定員	事業者数	定員	事業者数	定員	事業者数	定員
総数	8	197	9	106	12	171	19	315	7	147
川内	4	102	6	70	9	120	13	216	5	89
樋脇					1	15	1	18		
入来	1	25					1	18		
東郷	2	48	1	12			1	18		
祁答院	1	22	2	24			1	18	1	29
里					1	18	1	18		
上甌										
下甌					1	18	1	9		
鹿島									1	29

資料：高齢・介護福祉課

(5) 施設サービス

平成31年1月1日現在

地域別	特別養護老人ホーム		介護老人保健施設		介護療養型医療施設	
	事業者数	定員	事業者数	定員	事業者数	定員
総数	15	770	7	430	2	20
川内	7	390	5	259	2	20
樋脇	1	50	1	81		
入来	1	50				
東郷	1	50	1	90		
祁答院	2	140				
里	1	30				
上甌	1	30				
下甌	1	30				
鹿島						

資料：高齢・介護福祉課

2 児童福祉

(1) 保育所の概要

ア 保育所数等

平成30年10月1日現在

保育所数		
公立	私立	計
0	22	22

イ 利用児童数（2号・3号）

0歳	1歳	2歳	3歳	4歳	5歳	総数
159	297	331	322	424	344	1,877

(2) 認定こども園の概要

ア 認定こども園数等

認定こども園数		
公立	私立	計
0	9	9

イ 利用児童数（1号）

0歳	1歳	2歳	3歳	4歳	5歳	総数
-	-	-	213	207	231	651

ウ 利用児童数（2号・3号）

0歳	1歳	2歳	3歳	4歳	5歳	総数
84	127	140	134	135	112	732

(3)地域型保育事業所の概要

ア 地域型保育事業所数等

地域型保育事業所数		
公立	私立	計
0	8	8

イ 利用児童数（2号・3号）

0歳	1歳	2歳	3歳	4歳	5歳	総数
30	66	47	2	3	8	156

資料：子育て支援課

(4)母子（寡婦）福祉貸付資金状況

(単位：千円)

年 度	修 学		就学支度		修 業		技能習得		就職支度	
	件数	貸付額	件数	貸付額	件数	貸付額	件数	貸付額	件数	貸付額
平成27年度	-	-	-	-	1	309	-	-	1	47
平成28年度	3	2,968	0	0	0	0	0	0	0	0
平成29年度	2	3,240	1	548	0	0	0	0	0	0

年 度	生活資金		住宅資金		事業継続		転宅		計	
	件数	貸付額	件数	貸付額	件数	貸付額	件数	貸付額	件数	貸付額
平成27年度	-	-	-	-	-	-	-	-	2	356
平成28年度	0	0	0	0	0	0	0	0	3	2,968
平成29年度	0	0	0	0	0	0	0	0	0	3,788

資料：障害・社会福祉課

(5)家庭児童に関する種別ごと相談件数

年 度	性格・習慣	知能・言語	登校拒否等 学校関係	非行	虐待等 家族関係	環境福祉	障害	その他	計
平成27年度	18	0	67	7	63	128	3	67	353
平成28年度	18	0	77	5	56	159	3	46	364
平成29年度	21	0	41	8	56	169	8	60	363

資料：子育て支援課

(6) 児童手当支給状況

平成29年度 (単位: 千円)

区 分	児童手当								計	
	0歳から3歳未満		3歳以上 小学校修了前		小学校修了後 中学校修了前		特例給付			
	被用者	非被用者	被用者	非被用者	被用者	非被用者	被用者	非被用者	被用者	非被用者
第1子	137,700	23,700	348,600	60,400	138,710	26,550				
第2子	125,115	16,275	286,980	45,600	83,350	16,110	18,255	2,975	1,453,625	247,815
第3子以降	86,010	12,870	215,745	40,515	13,160	2,820				
計	348,825	52,845	851,325	146,515	235,220	45,480	18,255	2,975	1,701,440	

資料: 子育て支援課

3 心身障害者福祉

(1) 身体障害者手帳所持者数

各年度末 (単位: 人)

年 度	川内	樋脇	入来	東郷	祁答院	里	上甌	下甌	鹿島	総数
平成27年度	3,780	465	378	361	301	141	102	140	52	5,720
平成28年度	3,827	464	389	337	284	160	104	140	55	5,760
平成29年度	3,534	455	373	332	270	137	94	130	49	5,374

資料: 障害・社会福祉課

(2) 療育手帳所持者数

各年度末 (単位: 人)

年 度	川内	樋脇	入来	東郷	祁答院	里	上甌	下甌	鹿島	総数
平成27年度	763	95	72	55	32	5	6	13	4	1,045
平成28年度	834	98	69	52	32	5	6	14	5	1,115
平成29年度	882	98	68	51	36	5	6	10	5	1,161

資料: 障害・社会福祉課

(3) 自立支援医療給付状況

各年度末

年 度	更正医療		育成医療	
	給付件数 (件)	給付額 (千円)	給付件数 (件)	給付額 (千円)
平成27年度	3,301	91,108	274	6,683
平成28年度	3,309	99,882	252	6,071
平成29年度	3,206	106,827	188	2,683

※育成医療は、平成25年度より県から市へ権限移譲された。

資料: 障害・社会福祉課

(4) 重度心身障害者医療費状況

各年度末

年 度	助成件数 (件)	助成額 (千円)
平成27年度	53,842	232,501
平成28年度	53,572	233,339
平成29年度	54,180	233,263

資料: 障害・社会福祉課

(5)補装具給付件数

各年度末 (単位: 件)

年 度	川内	樋脇	入来	東郷	祁答院	里	上甌	下甌	鹿島	計
平成27年度	195	20	11	8	14	6	0	1	2	257
平成28年度	174	22	17	11	12	10	1	6	1	254
平成29年度	187	15	21	6	7	3	1	1	0	241

資料: 障害・社会福祉課

(6)日常生活用具給付件数

各年度末 (単位: 件)

年 度	川内	樋脇	入来	東郷	祁答院	里	上甌	下甌	鹿島	計
平成27年度	1,392	178	112	97	91	73	16	40	0	1,999
平成28年度	1,445	185	145	122	63	76	16	54	0	2,106
平成29年度	1,392	138	135	91	93	66	33	56	0	2,004

資料: 障害・社会福祉課

(7)障害者支援施設入所状況

各年度末 (単位: 人)

年 度	川内	樋脇	入来	東郷	祁答院	里	上甌	下甌	鹿島	総数
平成27年度	159	25	20	12	12	6	7	12	1	254
平成28年度	162	24	20	14	12	6	7	12	1	258
平成29年度	159	27	19	14	11	6	6	11	1	254

※平成24年4月より身体障害者更正援護施設入所と知的障害者援護施設入所が障害者支援施設入所となった。

資料: 障害・社会福祉課

4 生活保護

(1)生活保護の年度扶助実数状況

(単位: 世帯、人)

年 度	延べ世帯数	延べ人員	扶助額(千円)	1世帯当たり扶助額(円)	1人当たり扶助額(円)	本市保護率(千分率:‰)	全国保護率(千分率:‰)
平成27年度	9,481	12,054	1,621,633	171,040	134,530	10.46	17.1
平成28年度	9,578	12,417	1,626,636	169,830	131,000	10.84	16.9
平成29年度	9,572	12,125	1,514,372	158,210	124,900	10.68	16.8

※世帯数、人員は延べ数。保護率は年度平均。

資料: 保護課

(2)扶助別生活保護世帯数・人員

(単位: 世帯、人)

年 度	生活扶助		住宅扶助		教育扶助	
	世帯数	人員	世帯数	人員	世帯数	人員
平成27年度	8,398	10,845	6,165	8,074	358	557
平成28年度	8,514	11,175	6,462	8,548	374	666
平成29年度	8,460	10,903	6,556	8,380	370	668

年 度	介護扶助		医療扶助		(出産・生業・葬祭)扶助	
	世帯数	人員	世帯数	人員	世帯数	人員
平成27年度	1,564	1,627	8,903	11,094	199	213
平成28年度	1,640	1,734	8,968	11,232	211	213
平成29年度	1,652	1,714	8,935	10,967	180	193

※世帯数、人員は延べ数。

資料: 保護課

(3) 扶助別生活保護費

(単位：千円)

年 度	総 額	生活 扶助	住宅 扶助	教育 扶助	介護 扶助	医療 扶助	(出産・生 業・葬祭) 扶助	施設 事務費等	就労自立 給付金
平成 27 年	1,621,633	460,916	129,112	6,279	26,690	987,739	5,165	5,440	292
平成 28 年	1,626,636	456,606	135,382	7,317	29,637	986,579	5,271	5,501	343
平成 29 年	1,514,372	430,933	139,280	7,247	25,857	901,428	5,230	4,012	385

資料：保護課

5 国民年金

(1) 福祉年金受給状況

各年度末現在 (単位：人、千円)

年 度	総 数		老齢福祉年金		障害基礎年金	
	受給権者数	年金額	受給権者数	年金額	受給権者数	年金額
平成 27 年度	2,199	1,894,099	—	—	2,199	1,894,099
平成 28 年度	2,188	1,879,675	—	—	2,188	1,879,675
平成 29 年度	2,222	1,903,018	—	—	2,222	1,903,018

資料：川内年金事務所

6 職業紹介

(1) 一般職業紹介状況

年 度	新規求 職者数	雇用保険 受給者	有効求 職者数 (月平均)	新 規 求人数	有 効 求人数 (月平均)	紹 介 件 数	就 職 件 数	充足数
28 年度	6,553	1,478	2,198	9,971	2,178	8,562	3,233	2,798
29 年度	6,145	1,351	2,139	11,658	2,652	7,614	3,098	2,769

※新規学卒を除き、パートタイムを含む

資料：川内公共職業安定所

(2) 雇用保険関係の取扱状況

(単位：人、千円)

年 度	給 付 状 況									
	一般求職者給付金			特例一時金		高年齢求職者 給付金		就職促進給付		計
	受給資格 決 定 件 数	受給者 実人員 (月平均)	支 給 金 額	受給 者数	支 給 金 額	受給 者数	支 給 金 額	支給 人員	支 給 金 額	支 給 金 額
平成 27 年度	1,643	477	585,298	39	6,031	213	41,277	737	167,472	800,078
平成 28 年度	1,551	409	516,584	40	6,315	237	47,666	714	177,573	748,138
平成 29 年度	1,393	370	457,778	38	6,109	231	42,140	668	175,955	681,983

資料：川内公共職業安定所

7 国民健康保険

(1) 国民健康保険の被保険者数

(単位：世帯、人)

年 度	世帯数	被保険者数			
		総数 A (B + C + D)	一般被保険者数		退職被保険者数 D
			老人保健医療 給付対象者数 B	左記以外 のもの C	
平成 27 年度	14,387	22,630	-	21,649	981
平成 28 年度	14,003	21,782	-	21,068	714
平成 29 年度	13,566	20,849	-	20,420	429

資料：保険年金課

(2) 国民健康保険被保険者の異動状況

ア 資格取得者

(単位：人)

年 度	転入	社保離脱	出生	その他	総数
平成 27 年度	702	2,632	100	132	3,566
平成 28 年度	653	2,376	81	176	3,286
平成 29 年度	585	2,237	67	191	3,080

イ 資格喪失者

(単位：人)

年 度	転出	社保加入	死亡	その他	総数
平成 27 年度	561	2,244	151	1,104	4,060
平成 28 年度	572	2,294	177	1,233	4,276
平成 29 年度	524	2,235	182	1,059	4,000

資料：保険年金課

(3) 国民健康保険の療養費等の給付状況

(単位：千円)

年 度	区分	療養諸費			
		件数	費用額	保険者負担金	一部負担金
平成 27 年度	一般	399,487	9,567,401	7,009,887	2,284,918
	退職	19,402	429,596	300,509	122,865
平成 28 年度	一般	392,704	9,448,145	6,876,340	2,337,572
	退職	13,520	273,600	191,452	78,727
平成 29 年度	一般	388,166	9,494,549	6,926,187	2,362,627
	退職	8,454	208,171	145,584	59,757

年 度	区分	その他給付				高額療養費		高額介護合算療養費	
		出産育児一時金		葬祭費		件数	給付額	件数	支給額
		件数	給付額	件数	給付額				
平成 27 年度	一般	94	39,416	148	2,960	16,815	1,027,622	6	19
	退職					523	51,671	0	0
平成 28 年度	一般	69	28,932	177	3,540	17,709	1,106,604	43	1,015
	退職					379	33,138	0	0
平成 29 年度	一般	62	25,992	169	3,380	18,196	1,117,695	18	626
	退職					283	28,199	0	0

資料：保険年金課

8 後期高齢者医療

後期高齢者の医療給付状況

(単位：千円)

年 度	療養諸費				高額療養費		高額介護合算療養費	
	件数	費用額	保険者負担金	一部負担金	件数	給付額	件数	支給額
平成 27 年度	489,851	16,258,560	14,939,891	1,284,990	37,822	641,030	1,107	12,177
平成 28 年度	497,887	16,198,740	14,860,988	1,305,148	37,654	636,635	1,097	12,813
平成 29 年度	504,970	16,803,141	15,446,621	1,318,134	37,572	673,020	1,182	13,586

資料：保険年金課

9 介護保険

(1) 介護保険の第1号被保険者数等

(単位：世帯、人)

年 度	世帯数	被保険者数	在宅サービス受給者数	地域密着サービス受給者数	施設サービス受給者数
平成 27 年度	21,145	28,854	3,386	633	1,215
平成 28 年度	21,416	29,261	2,887	900	1,237
平成 29 年度	21,587	29,562	2,921	904	1,246

資料：高齢・介護福祉課

(2) 介護保険の認定者数

(単位：人)

年 度	区分	要支援1	要支援2	要介護1	要介護2	要介護3	要介護4	要介護5	総 数
平成 27 年度	1号	911	682	1,322	966	752	875	592	6,100
	2号	9	16	18	22	26	13	9	113
平成 28 年度	1号	567	559	1,287	984	777	867	573	5,614
	2号	5	13	17	28	18	13	14	108
平成 29 年度	1号	622	601	1,348	997	774	893	581	5,816
	2号	6	15	19	19	23	11	9	102

資料：高齢・介護福祉課

(3) 介護保険の給付状況

(単位：件、千円)

年 度	居宅介護サービス費		地域密着サービス費		施設介護サービス費		介護予防サービス費	
	件数	給付額	件数	給付額	件数	給付額	件数	給付額
平成 27 年度	83,440	2,985,434	7,459	1,474,663	14,708	3,748,815	31,946	447,553
平成 28 年度	78,709	2,696,314	10,855	1,781,641	14,959	3,725,911	17,194	242,911
平成 29 年度	79,839	2,756,427	11,080	1,823,411	15,138	3,790,097	14,720	205,337

年 度	審査支払手数料		高額介護サービス費		特定入所者介護サービス費		計	
	件数	給付額	件数	給付額	件数	給付額	件数	給付額
平成 27 年度	-	9,611	22,431	245,584	26,268	554,932	186,252	9,466,592
平成 28 年度	-	7,225	22,565	251,346	29,051	559,226	173,333	9,264,576
平成 29 年度	-	6,273	22,239	248,049	29,307	541,795	172,323	9,371,389

資料：高齢・介護福祉課

10 その他

(1) 民生委員

各年12月1日現在

年次	定員	民生委員数		
		計	男	女
平成28年	285	280(欠員5)	135	145
平成29年	285	284(欠員1)	137	147
平成30年	285	282(欠員3)	138	144

※平成28年は、民生委員一斉改選により12月1日現在で未推薦の地域あり。

資料：障害・社会福祉課

(2) 生活福祉資金貸付状況

(単位：件、千円)

年度	計		更生資金		療養資金		住宅資金		障害者更正資金	
	件数	貸付額	件数	貸付額	件数	貸付額	件数	貸付額	件数	貸付額
平成27年度	16	7,973	—	—	—	—	—	—	1	2,500
平成28年度	26	13,349	—	—	—	—	—	—	—	—
平成29年度	13	5,408	—	—	—	—	—	—	—	—

年度	災害援助資金		修学資金		福祉資金		生活資金		緊急小口資金		総合支援資金	
	件数	貸付額	件数	貸付額	件数	貸付額	件数	貸付額	件数	貸付額	件数	貸付額
平成27年度	1	1,500	6	1,909	6	1,904	—	—	2	160	—	—
平成28年度	—	—	8	10,493	11	2,186	—	—	7	670	—	—
平成29年度	—	—	4	4,066	5	948	—	—	4	394	—	—

資料：社会福祉協議会

第7 保健衛生

1 医療施設関係

(1) 医療施設数及び病床数

各年10月1日現在

年次	計		病院		一般診療所		歯科診療所
	施設数	病床数	施設数	病床数	施設数	病床数	
平成26年	164	1,777	12	1,420	108	357	44
平成27年	162	1,738	12	1,400	107	338	43
平成28年	162	1,738	12	1,400	108	338	42

資料：鹿児島県統計年鑑

(2) 医療業務等従事者数（保健所は除く）

各年10月1日現在

年次	総数	医師	歯科医師	薬剤師	保健師	助産師
平成26年	3,029	244	76	35	2	22
平成27年	3,107	246	76	34	2	22
平成28年	3,111	253	76	36	2	23

年次	看護師	准看護師	栄養士(管理栄養士を含む)	歯科衛生士	歯科技工士	その他
平成26年	732	466	39	77	20	1,316
平成27年	771	456	40	77	20	1,363
平成28年	779	440	40	77	20	1,365

資料：衛生統計年報

※栄養士には管理栄養士を、その他の従事者には、理学療法士・診療放射線技師・事務職員等を含む。

2 死因別死亡者数

年次	総数	悪性 新生物	脳血管 疾患	心疾患	結核	肺炎	老衰	高血圧 性疾患	自殺 他殺	その他
平成27年	1,287	326	152	196	4	168	41	8	19	373
平成28年	1,216	305	133	198	2	146	48	9	17	358
平成29年	1,333	344	130	252	3	110	48	7	17	422

資料：市民健康課

3 環境衛生

(1) ごみ収集状況

(単位：t)

区分	平成27年度	平成28年度	平成29年度
可燃ごみ	24,008	23,302	23,693
不燃ごみ	1,240	1,054	1,066
粗大ごみ	1,820	1,590	1,651
資源ごみ	2,989	2,650	2,312
計	30,057	28,596	28,722

資料：環境課

(2) し尿・浄化槽汚泥の状況

年度	人口	生活排水 処理人口	生活排水 処理率(%)	収集量計 (Kℓ)	し尿収集量 (Kℓ)	浄化槽汚泥 収集量(Kℓ)
平成27年度	97,024	63,385	65.3	75,054	22,319	52,735
平成28年度	96,426	65,088	67.5	76,794	21,403	55,391
平成29年度	95,582	65,198	68.2	74,427	20,601	53,826

資料：環境課

(3) 畜犬登録頭数

年度	登録頭数	狂犬病予防接種頭数	野犬及び違反犬捕獲数
平成27年度	5,364	3,700	84
平成28年度	5,151	3,475	48
平成29年度	4,971	3,348	51

資料：環境課

(4) 火葬場利用状況

平成29年度

施設別	総数	大人	小人	死産児	改葬骨	産汚物等
川内葬斎場	1,253	1,076	28	12	91	46
上甌島葬斎場	43	0	0	0	0	0
下甌島葬斎場	31	0	0	0	0	0
鹿島葬斎場	8	0	0	0	0	0
総数	1,335	1,076	28	12	91	46

資料：環境課

4 水道

(1) 上水道施設

平成29年度

地域別	配水能力 (m ³ /日)	水 源 別		配水池 (m ³)	配水管延長 (m)
		表流水外 (m ³ /日)	地下水 (m ³ /日)		
計	40,000	26,020	24,097	31,946	1,064,840
上水道事業	川内	28,331	17,000	22,325	625,686
	樋脇	3,544	—	3,303	128,596
	入来	2,913	3,460	2,840	107,795
	東郷	3,065	3,500	2,253	105,156
	祁答院	2,147	2,060	630	1,225

資料：水道工務課

(2) 上水道普及状況

平成29年度

地域別	計画給水区域			現在給水件数 (件)	年間総配水量 (A) (m ³)	年間総有収水量 (B) (m ³)	有収率 (%) (B)/(A)	
	給水区域内人口 (人)	現在給水人口 (人)	普及率 (%)					
計	89,381	88,363	98.9	42,298	10,250,513	9,262,433	90.36	
上水道事業	川内	69,613	68,742	98.7	32,574	7,827,124	7,188,982	91.85
	樋脇	6,344	6,274	98.9	2,959	703,978	618,163	87.81
	入来	4,650	4,650	100.0	2,497	585,369	517,642	88.43
	東郷	5,295	5,295	100.0	2,448	660,730	549,199	83.12
	祁答院	3,479	3,402	97.8	1,820	473,312	388,447	82.07

資料：水道工務課

(3) 簡易水道普及状況

平成29年度

地域別	計画給水区域			現在給水件数 (件)	年間総配水量 (A) (m ³)	年間総有収水量 (B) (m ³)	有収率 (%) (B)/(A)
	給水区域内人口 (人)	現在給水人口 (人)	普及率 (%)				
総数	—	—	—	—	—	—	—
川内	—	—	—	—	—	—	—
樋脇	—	—	—	—	—	—	—
入来	—	—	—	—	—	—	—
東郷	—	—	—	—	—	—	—
祁答院	—	—	—	—	—	—	—
里	—	—	—	—	—	—	—
上甌	2,290	2,290	100	1,633	318,717	278,833	87.5
下甌	2,176	2,176	100	1,572	344,168	279,407	81.2
鹿島	—	—	—	—	—	—	—

資料：水道工務課

※本土簡易水道は、平成28年度に上水道に統合した。

※甌島簡易水道は、平成27年度に上甌島と下甌島に経営認可した。

(4) 市営公衆浴場の運営状況

平成29年度

地域別	施設名	営業日数	利用者数	営業日当り利用者数(人/日)
樋 脇	上之湯公衆浴場	353	95,804	271
	下之湯公衆浴場	347	47,129	135
入来	入来温泉湯之山館	338	136,705	404
祁答院	大村温泉公衆浴場	353	35,892	124
	黒木温泉公衆浴場	131	11,948	91
総 数		1,500	327,478	

資料：水道工務課、各施設

(5) 下水道施設と本市の状況

(単位：人、%)

施設名	処理区名	本市の状況 (各年度末)			
		区 分	平成27年度	平成28年度	平成29年度
公共下水道	川 内	下水道処理人口	9,873	9,954	9,874
	上 甌	農業集落排水整備人口	3,254	3,188	3,089
農業集落排水	城 上	漁業集落排水整備人口	1,035	1,011	979
	大馬越	合併処理浄化槽処理人口	53,861	55,403	55,597
	入来中部	地域下水処理施設処理人口	1,399	1,397	1,368
	祁答院中央	計(汚水処理人口) A	69,422	70,953	70,907
	里	住民基本台帳人口 B	97,024	96,426	95,582
漁業集落排水	上甌(平良)	汚水処理人口普及率(A/B)	71.6%	73.6%	74.2%
	下甌(片野浦)				
	下甌(手打)				
地域下水処理施設	永利				
	鹿島				

※汚水処理人口普及率：全人口のうち、下水道、農・漁業集落排水、合併処理浄化槽及び地域下水処理施設を使用することができる人の割合。

資料：下水道課

5 公害

(1) 公害苦情件数

年度	計	大気汚染	水質汚濁	土壌汚染	騒音	振動	地盤沈下	悪臭	その他
平成27年度	111	35	4	0	14	1	0	6	51
平成28年度	112	2	4	0	10	0	0	7	89
平成29年度	132	12	4	0	12	1	0	6	97

資料：環境課

(2) 水質汚濁の状況

ア 海域水質の経年変化

測定地点	年度	pH	COD (mg/ℓ)	DO (mg/ℓ)	大腸菌群数 (MPN/100ml)
基準点1 (川内港)	平成27年度	8.1~8.2	1.7	7.1	—
	平成28年度	8.1~8.3	1.9	7.3	—
	平成29年度	8.1~8.3	1.8	7.4	—
環境基準 B類型		7.8~8.3	3以下	5以上	—
基準点2 (寄田沖)	平成27年度	8.1~8.2	1.4	7	—
	平成28年度	8.1~8.2	1.7	7.3	—
	平成29年度	8.1~8.3	2.2	7.3	—
環境基準 A類型		7.8~8.3	2以下	7.5以上	1,000以下

※CODは年間の75%値、他は年間平均値

資料：環境課

イ 河川水質の経年変化 (川内川)

(河川名) 測定地点	年度	pH	BOD (mg/ℓ)	DO (mg/ℓ)	SS (mg/ℓ)	大腸菌群数 (MPN/100ml)
(川内川) 斧渕	平成27年度	7.6~8.0	0.8	10.4	3	—
	平成28年度	7.5~7.8	0.5未満	9.9	2.0	—
	平成29年度	7.6~8.0	0.6	10.0	4.0	—
(川内川) 中郷	平成27年度	7.2~8.1	0.8	9.2	2.6	4,125
	平成28年度	7.4~7.8	1	9.3	2.8	3,473
	平成29年度	6.8~7.8	0.5	9.2	2.5	2,695
(川内川) 小倉	平成27年度	7.1~8.0	1.2	8.9	2.3	2,200
	平成28年度	7.3~7.9	1.1	9	2.9	2,625
	平成29年度	6.9~8.0	0.8	9.0	2.5	5,375
環境基準 A類型		6.5~8.5	2以下	7.5以上	25以下	1,000以下

※BODは年間の75%値、DO・SS・大腸菌群数は年間平均値

資料：環境課

ウ 河川水質の経年変化（その他の河川）

(河川名) 測定地点	年 度	p H	B O D (mg/ℓ)	D O (mg/ℓ)	S S (mg/ℓ)	大腸菌群数 (MPN/100ml)
(隈之城川) 母合橋	平成 27 年度	7.4~7.5	0.7	8.9	3.1	11,000
	平成 28 年度	7.3~7.5	1.9	9.2	5.9	82,000
	平成 29 年度	7.2~7.4	1.0	7.9	4.0	64,000
(高城川) 須崎橋	平成 27 年度	7.4~7.4	0.7	8.5	3.0	18,000
	平成 28 年度	7.4~7.9	1.7	9.6	7.1	2,300
	平成 29 年度	7.5~7.9	1.1	9.5	3.5	3,200
(春田川) 永安橋	平成 27 年度	7.4~8.3	3.5	9	2.5	58,000
	平成 28 年度	7.5~8.2	2.3	9.5	14.4	150,000
	平成 29 年度	7.5~7.9	1.6	10.3	3.5	190,000
(銀杏木川) 池田橋	平成 27 年度	7.4~8.2	1.7	10.3	2.6	50,000
	平成 28 年度	7.4~8.3	2.3	10.0	3.4	51,000
	平成 29 年度	7.5~7.7	2.6	10.2	3.5	85,000
(市比野川) 小野橋	平成 27 年度	7.6	0.5 未満	9.9	5.6	7,000
	平成 28 年度	7.6	0.6	9	1.0 未満	24,000
	平成 29 年度	7.7	0.5 未満	9.0	1 未満	17,000
(樋脇川) 寺下橋	平成 27 年度	—	—	—	—	—
	平成 28 年度	7.7	0.7	10.1	1.0 未満	7,000
	平成 29 年度	—	—	—	—	—
(樋脇川) 元村橋	平成 27 年度	7.6	0.5 未満	9.4	7.9	2,700
	平成 28 年度	—	—	—	—	—
	平成 29 年度	7.8	0.5 未満	9.5	1	7,900
(田海川) 五色親水公園	平成 27 年度	7.6	0.5 未満	10	1.0 未満	4,900
	平成 28 年度	—	—	—	—	—
	平成 29 年度	7.7	0.5 未満	8.5	1	11,000
(樋渡川) 鳶巣川合流点	平成 27 年度	—	—	—	—	—
	平成 28 年度	7.3	0.5	9.4	1.0 未満	13,000
	平成 29 年度	—	—	—	—	—
(久富木川) 市之瀬橋	平成 27 年度	—	—	—	—	—
	平成 28 年度	7.5	0.8	9.4	1	4,900
	平成 29 年度	—	—	—	—	—

※BODは年間の75%値、DO・SS・大腸菌群数は年間平均値

資料：環境課

第8 教育・文化

1 市内の学校

(1) 学校種別、学級数、園児児童生徒数、教職員数等

平成30年5月1日現在

区分	学校数			学級数	園児・児童・生徒			教員数	その他の職員数
	計	公立	私立		計	男	女		
幼稚園	14	12	2	27	506	251	255	63	14
小学校	27	27	0	282	5,531	2,841	2,690	432	61
中学校	14	13	1	109	2,711	1,375	1,336	278	32
高等学校	4	3	1	75	2,454	1,474	980	204	37

※高等学校のデータは市内各学校データを集計。

資料：学校教育課、子育て支援課

※休校は除き、私立を含む。

2 幼稚園

(1) 公立幼稚園 地域別園数、園児数、教職員数等

平成30年5月1日現在

地域別	園数	学級数	園児数				教員数	その他の職員数
			計	3歳児	4歳児	5歳児		
総数	12	20	341	93	128	120	39	1
川内	4	7	134	35	47	52	15	0
樋脇	1	2	46	10	20	16	3	0
入来	1	1	14	4	6	4	2	0
東郷	1	3	62	23	22	17	7	0
祁答院	1	1	14	3	4	7	3	0
里	1	2	23	6	7	10	2	0
上甕	1	1	12	4	4	4	2	0
下甕	1	2	28	5	15	8	4	1
鹿島	1	1	8	3	3	2	1	0

※公立園のみ

資料：学校教育課

(2) 幼稚園（施設型給付費対象）の概要

ア 幼稚園数

平成30年10月1日現在

私立	計
2	2

イ 利用児童数（1号）

3歳	4歳	5歳	総数
55	50	60	165

資料：子育て支援課

3 小・中学校

(1) 小学校の概況

平成30年5月1日現在

地域別	児童数						
	計	1年	2年	3年	4年	5年	6年
総数	5,531	976	903	907	910	937	898
川内	4,362	801	702	706	718	739	696
樋脇	301	47	48	49	49	53	55
入来	224	38	45	40	35	34	32
東郷	302	38	58	54	51	50	51
祁答院	161	23	22	28	27	32	29
里	51	10	8	8	7	8	10
上甌	28	2	4	7	7	4	4
下甌	73	12	14	9	10	13	15
鹿島	29	5	2	6	6	4	6

地域別	学級数	教員数	その他の職員数	教室数		校舎面積(m ²)	校地面積(m ²)
				普通	特別		
総数	280	432	61	280	208	69,895	412,914
川内	190	279	33	190	107	43,780	230,474
樋脇	16	28	4	16	21	5,401	34,483
入来	16	25	4	16	13	4,127	24,961
東郷	15	24	3	15	8	2,509	16,113
祁答院	20	35	8	20	30	6,854	52,980
里	6	11	2	6	7	1,498	7,920
上甌	4	8	2	4	5	1,158	6,316
下甌	9	15	4	9	12	3,388	31,468
鹿島	4	7	1	4	5	1,180	8,199

※教員数には校長、教頭、教諭、養護教諭を含む

※校舎面積は一般校舎の面積

※公立校のみ

資料：学校教育課、教育総務課、学校施設整備室

(2) 中学校の概況

平成30年5月1日現在

地域別	学級数	生徒数				教員数	その他の職員数
		計	1年	2年	3年		
総数	107	2,591	838	885	868	263	31
川内	71	2,018	661	691	666	161	15
樋脇	8	155	47	51	57	19	2
入来	5	115	32	37	46	15	2
東郷	6	135	48	47	40	16	2
祁答院	5	90	27	28	35	13	2
里	4	27	6	14	7	10	2
上甌	2	14	4	4	6	7	2
下甌	6	37	13	13	11	22	4
鹿島	0	0	0	0	0	0	0

地域別	教室数		校舎面積 (㎡)	校地面積 (㎡)
	普通	特別		
総数	107	179	46,709	385,232
川内	71	87	24,873	182,296
樋脇	8	15	4,231	41,351
入来	5	12	3,445	16,665
東郷	6	12	3,723	23,186
祁答院	5	14	2,896	27,966
里	4	10	1,629	14,007
上甌	2	12	1,535	14,928
下甌	6	17	3,245	49,421
鹿島	0	0	1,132	15,412

※教員数には校長、教頭、教諭、養護教諭を含む。校舎面積は一般校舎の面積。

※公立校のみ。

資料：学校教育課、教育総務課、学校施設整備室

(3) 中学卒業者の進路状況

平成30年3月31日現在

地域別	進学率 (%)	進学者総数			進学者				就職率 (%)	就職者		
		計	男	女	高等学校		高等専 門学校	特別 支援 学校		計	男	女
					全日制	通信制						
総 数	99.1%	862	452	410	818	22	15	7	0.2%	4	4	0
川 内	98.8%	659	330	329	620	20	12	7	0.3%	4	4	0
樋 脇	100.0%	54	31	23	53	1	0	0	0.0%	0	0	0
入 来	100.0%	34	23	11	33	1	0	0	0.0%	0	0	0
東 郷	100.0%	52	30	22	52	0	0	0	0.0%	0	0	0
祁答院	100.0%	30	20	10	28	0	2	0	0.0%	0	0	0
里	100.0%	15	8	7	15	0	0	0	0.0%	0	0	0
上 甑	100.0%	6	4	2	5	0	1	0	0.0%	0	0	0
下 甑	100.0%	12	6	6	12	0	0	0	0.0%	0	0	0
鹿 島	—	—	—	—	—	—	—	—	—	—	—	—

地域別	専修各種 訓練施設			就職進学者			その他			卒業生総数		
	計	男	女	計	男	女	計	男	女	計	男	女
総 数	0	0	0	0	0	0	4	1	3	870	457	413
川 内	0	0	0	0	0	0	4	1	3	667	335	332
樋 脇	0	0	0	0	0	0	0	0	0	54	31	23
入 来	0	0	0	0	0	0	0	0	0	34	23	11
東 郷	0	0	0	0	0	0	0	0	0	52	30	22
祁答院	0	0	0	0	0	0	0	0	0	30	20	10
里	0	0	0	0	0	0	0	0	0	15	8	7
上 甑	0	0	0	0	0	0	0	0	0	6	4	2
下 甑	0	0	0	0	0	0	0	0	0	12	6	6
鹿 島	0	0	0	0	0	0	0	0	0	0	0	0

※公立校のみ。

資料：学校教育課

4 高等学校

高等学校（全日制）の生徒数

平成30年5月1日現在

学校名	学級数	生徒数									職員数	その他の職員数
		計			1年		2年		3年			
		計	男	女	男	女	男	女	男	女		
総数	75	2,454	1,474	980	505	312	481	333	488	335	204	37
川内	24	899	476	423	158	132	150	145	168	146	60	9
川内商工	24	828	548	280	180	89	192	102	176	89	68	17
れいめい	18	523	345	178	124	56	111	62	110	60	42	6
川薩清修館	9	204	105	99	43	35	28	24	34	40	34	5

学校名	学別科											
	普通科				文理科				工学科			
	計	1年	2年	3年	計	1年	2年	3年	計	1年	2年	3年
総数	1,179	386	383	410	140	46	50	44	103	38	35	30
川内	899	290	295	314	—	—	—	—	—	—	—	—
川内商工	—	—	—	—	—	—	—	—	—	—	—	—
れいめい	280	96	88	96	140	46	50	44	103	38	35	30
川薩清修館	—	—	—	—	—	—	—	—	—	—	—	—

学校名	学別科											
	機械科				電気科				インテリア科			
	計	1年	2年	3年	計	1年	2年	3年	計	1年	2年	3年
総数	341	117	118	106	175	54	58	63	100	36	40	24
川内	—	—	—	—	—	—	—	—	—	—	—	—
川内商工	341	117	118	106	175	54	58	63	100	36	40	24
れいめい	—	—	—	—	—	—	—	—	—	—	—	—
川薩清修館	—	—	—	—	—	—	—	—	—	—	—	—

学校名	学別科											
	商業科				ビジネス会計科				総合学科			
	計	1年	2年	3年	計	1年	2年	3年	計	1年	2年	3年
総数	212	62	78	72	47	23	11	13	157	55	41	61
川内	—	—	—	—	—	—	—	—	—	—	—	—
川内商工	212	62	78	72	—	—	—	—	—	—	—	—
れいめい	—	—	—	—	—	—	—	—	—	—	—	—
川薩清修館	—	—	—	—	47	23	11	13	157	55	41	61

資料：市内各学校

5 短大

川内職業能力開発短期大学校（ポリテクカレッジ川内）

平成30年4月1日現在

総数	男	女	1年		2年		生産技術科		電子情報技術科		電気エネルギー制御科	
			男	女	男	女	1年	2年	1年	2年	1年	2年
152	148	4	82	1	66	3	23	19	37	31	23	19

資料：九州職業能力開発大学校附属川内職業能力開発短期大学校

6 大学

鹿児島純心女子大学

平成30年5月1日現在

学部学生数					学部								大学院	
					国際人間学部				看護栄養学部				人間科学研究科	
総数	1年	2年	3年	4年	1年	2年	3年	4年	1年	2年	3年	4年	1年	2年
600	135	130	162	173	32	44	41	67	103	86	121	106	6	8

資料：鹿児島純心女子大学

7 児童・生徒数の年度別推移

(1) 小学校

各年度5月1日現在

地域別	平成26年度	平成27年度	平成28年度	平成29年度	平成30年度
総数	5,552	5,477	5,494	5,467	5,531
川内	4,297	4,260	4,294	4,291	4,362
樋脇	330	318	311	303	301
入来	218	224	214	219	224
東郷	293	293	305	318	302
祁答院	188	179	173	165	161
里	68	59	61	49	51
上甕	36	38	42	32	28
下甕	102	89	76	65	73
鹿島	20	17	18	25	29

資料：学校教育課

(2) 中学校

各年度5月1日現在

地域別	平成26年度	平成27年度	平成28年度	平成29年度	平成30年度
総数	2,752	2,711	2,683	2,619	2,591
川内	2,091	2,055	2,040	2,020	2,018
樋脇	179	174	163	160	155
入来	104	100	122	119	115
東郷	187	183	158	138	135
祁答院	107	106	106	94	90
里	14	25	26	35	27
上甕	20	19	19	17	14
下甕	50	49	49	36	37
鹿島	—	—	—	—	—

※公立校のみ

資料：学校教育課

8 社会教育

(1) 公民館講座開催状況

年 度	区 分	高齢者対象	一般成人対象	青少年対象	その他	計
平成 27 年度	講座数	18	49	13	1	81
	受講者	655	646	205	200	1,706
平成 28 年度	講座数	14	45	13	1	73
	受講者	579	567	223	130	1,499
平成 29 年度	講座数	6	52	12	2	72
	受講者	328	723	368	246	1,665

資料：社会教育課

(2) 公民館利用状況

公民館別	平成 27 年度		平成 28 年度		平成 29 年度	
	件数	人員	件数	人員	件数	人員
中央公民館	2,343	37,976	2,163	35,330	2,267	35,974
樋脇公民館	319	5,302	303	5,493	301	5,137
入来公民館	283	3,400	267	3,077	219	2,930
東郷公民館	751	18,199	725	16,249	653	15,462
祁答院公民館	239	3,860	216	4,039	304	4,827
里公民館	360	7,714	372	9,574	390	10,747
上甑公民館	389	8,167	270	5,841	270	5,457
下甑公民館	0	0	0	0	0	0
鹿島公民館	223	3,382	252	3,434	295	4,321
計	4,907	88,000	4,568	83,037	4,699	84,855

※下甑公民館は平成 25 年 5 月以降使用停止、平成 28 年 5 月解体

資料：社会教育課

(3) 中央図書館及び 8 分館の利用状況

年 度	入館者数			貸出冊数		
	中央館	分館	計	中央館	分館	計
平成 27 年度	106,809	23,346	130,155	271,746	39,341	311,087
平成 28 年度	106,231	24,439	130,670	269,229	36,312	305,541
平成 29 年度	100,434	26,708	127,142	263,754	36,958	300,712

資料：中央図書館

(4) 館外活動による図書利用状況

年 度	移動図書館					団体貸出		
	利用者数	利用冊数	1人当たり 利用冊数	運行日 数(延)	1日平均		団体数	冊数
					利用者数	利用冊数		
平成 27 年度	10,500	42,118	4.0	170	62	248	40	11,925
平成 28 年度	10,030	40,841	4.1	172	58	237	38	11,971
平成 29 年度	9,713	37,867	3.9	171	57	221	47	8,562

資料：中央図書館

(5) 図書館の蔵書冊数

年 度	総数	総記	哲学	歴史	社会	自然	技術
平成 27 年度	247,063	9,693	7,397	16,302	23,341	16,796	16,392
平成 28 年度	255,246	9,905	7,638	16,568	23,841	17,386	17,503
平成 29 年度	252,783	6,778	7,403	15,407	21,725	16,953	17,220

年 度	産業	芸術	言語	文学	絵本・児童書	その他
平成 27 年度	6,044	15,601	3,312	90,387	34,502	7,296
平成 28 年度	6,234	16,081	3,362	92,018	36,190	8,520
平成 29 年度	6,069	15,760	3,061	92,877	36,481	13,049

※雑誌・A V資料を含む。

資料：中央図書館

(6) 市内の指定文化財等一覧

平成 31 年 1 月 1 日現在

地域別	国指定数	県指定数	市指定数	計	選定	登録有形文化財	国選択(無形民俗文化財)	総数
川内	7	9	46	62	0	0	0	62
樋脇	0	0	32	32	0	0	0	32
入来	2	2	26	30	1	1	0	32
東郷	2	0	19	21	0	0	1	22
祁答院	1	0	14	15	0	0	0	15
里	1	2	6	9	0	0	0	9
上甑	1	0	0	1	0	0	0	1
下甑	1	1	7	9	0	0	0	9
鹿島	0	1	9	10	0	1	0	11
(甑島) 鹿児島県	1	0	0	1	0	0	1	2
総数	16	15	159	190	1	2	2	195

※登録有形文化財及び(国選択)無形民俗文化財は指定数に含まれない。

資料：文化課

※川内地域の県指定数 9 は樋脇地域との共有分を 1 件含む。

※里地域の国指定数 1 は上甑地域及び下甑地域との共有分を 1 件含む。

※上甑地域の国指定数 1 は里地域との共有分を 1 件含む。

(7) 川内歴史資料館の利用状況

(単位：人)

年 度	資料館単独利用者						まごころ文学館との共通利用者					
	個人				団体		個人				団体	
	一般	パスポート	小中高	パスポート	一般	小中高	一般	パスポート	小中高	パスポート	一般	小中高
平成 27 年度	870	10	76	0	304	0	280	130	15	1	85	53
平成 28 年度	915	7	65	0	189	24	376	144	24	3	46	0
平成 29 年度	907	10	87	0	110	72	259	128	14	1	76	0

年 度	パスポート使用者				入館料免除等者					合計			
	資料館のみ		共通		免除者		無料入館者			合計			
	一般	小中高	一般	小中高	一般	小中高	一般	小中高	高齢	一般	小中高	高齢	合計
平成 27 年度	14	0	84	1	1,376	1,552	2,216	171	210	5,369	1,869	210	7,448
平成 28 年度	31	0	110	0	830	1,662	1,921	736	154	4,569	2,514	154	7,237
平成 29 年度	12	0	93	0	716	1,307	1,713	942	126	4,024	2,423	126	6,573

資料：文化課

(8)川内まごころ文学館の利用状況

(単位：人)

年 度	川内まごころ文学館単独利用者						川内歴史資料館との共通利用者					
	個人				団体		個人				団体	
	一般	パスポート	小中高	パスポート	一般	小中高	一般	パスポート	小中高	パスポート	一般	小中高
平成 27 年度	188	0	4	0	0	0	280	130	15	1	85	53
平成 28 年度	277	0	11	0	0	0	376	144	24	3	46	0
平成 29 年度	230	1	12	0	0	0	259	128	14	1	76	0

年 度	パスポート使用者				入館料免除等者					合計			
	文学館のみ		共通		免除者		無料入館者			一般	小中高	未就学児	合計
	一般	小中高	一般	小中高	一般	小中高	一般	小中高	未就学児				
平成 27 年度	0	0	58	0	1,190	530	7,548	467	341	9,479	1,070	341	10,890
平成 28 年度	0	0	164	0	678	316	8,213	870	454	9,898	1,224	454	11,576
平成 29 年度	0	0	87	0	486	230	6,811	451	437	8,078	708	437	9,223

資料：文化課

(9)少年自然の家の利用状況

平成 29 年度

区 分	総数	幼稚園 保育園	小学校	中学校	高校・大学 専修学校	生涯学習 関係	主催事業
団体数	407	12	55	23	11	218	88
研修実人員	31,502	550	1,751	1,253	668	12,044	15,236
宿泊延人員	8,205	204	2,924	1,538	1,247	2,061	231
研修延人員	39,707	754	4,675	2,791	1,915	14,105	15,467

資料：少年自然の家

(10)川内文化ホール利用状況

(単位：件)

年 度	計	利用状況			
		大ホール	第1会議室	第2～10会議室	その他
平成 27 年度	3,487	56	428	2,699	304
平成 28 年度	3,219	54	441	2,449	275
平成 29 年度	3,067	51	426	2,347	243

資料：文化課

(11)入来文化ホール利用状況

(単位：件)

年 度	計	利用状況		
		大ホール	多目的ホール	会議室その他
平成 27 年度	402	68	158	176
平成 28 年度	414	62	108	244
平成 29 年度	463	98	120	245

資料：文化課

9 社会体育

(1) 公共社会体育施設利用者数

ア 川内地域

(単位：人)

体 育 施 設		平成 27 年度	平成 28 年度	平成 29 年度
総合体育館	メイン・サブアリーナ・会議室等	139,164	154,231	130,427
	武道場	16,759	16,287	16,723
	弓道場	7,948	6,913	7,123
	トレーニング室・エアロビスタジオ	48,987	50,018	48,441
総合運動公園	多目的運動広場	62,775	57,066	69,789
	テニスコート	31,994	30,578	32,363
	野球場	18,001	15,323	17,037
	投球打撃練習場	2,813	2,522	2,326
	陸上競技場	34,214	34,702	20,216
	サンドーム	33,012	28,731	29,274
御陵下公園	野球場	21,496	18,676	17,390
	テニスコート	3,976	5,498	5,446
	運動場会館	17,280	21,420	16,226
川内プール		6,712	5,714	5,975
川内レガッタハウス		5,100	5,408	5,763
セントピア(体育館)		31,347	26,444	28,630
セントピア(運動広場)		14,331	15,471	11,828
サンアビリティーズ川内		23,718	24,882	24,435
ふれあいドーム(ゲートボール場・テニスコート等)		17,407	15,784	11,526

資料：スポーツ課、地域政策課、高齢・介護福祉課、障害・社会福祉課

イ 樋脇地域

(単位：人)

体 育 施 設		平成 27 年度	平成 28 年度	平成 29 年度
総合運動場	樋脇体育館	26,511	26,745	28,084
	樋脇グラウンド	7,632	7,785	7,762
	樋脇弓道場	150	180	60
樋脇屋外人工芝競技場		9,262	8,383	3,838
プール	樋脇サンヘルスパーク	19,379	22,977	19,052
	樋脇B&G海洋センター	5,988	8,210	5,995
樋脇グラウンド・ゴルフ場		—	—	32,307

資料：スポーツ課

ウ 入来地域

(単位：人)

体 育 施 設		平成 27 年度	平成 28 年度	平成 29 年度
総合運動場	体育館	10,448	9,517	5,412
	グラウンド	11,831	12,592	12,460
	トレーニング室	1,894	1,600	1,199
	弓道場	298	119	329
	テニスコート	356	92	170
	ゲートボール場	831	377	554
入来武道館		1,491	1,920	2,805

資料：スポーツ課

エ 東郷地域

(単位：人)

体 育 施 設		平成 27 年度	平成 28 年度	平成 29 年度
総合運動場	総合体育館	20,745	21,362	19,520
	東郷総合グラウンド	33,979	31,910	32,077
池島運動広場		78	31	0

資料：スポーツ課

オ 祁答院地域

(単位：人)

体 育 施 設		平成 27 年度	平成 28 年度	平成 29 年度
祁答院体育館		9,840	7,606	6,649
祁答院グラウンド		3,835	3,480	4,240
弓道場		0	0	0
轟運動広場		1,588	1,650	1,570

資料：スポーツ課

カ 里地域

(単位：人)

体 育 施 設		平成 27 年度	平成 28 年度	平成 29 年度
里プール		1,986	2,062	1,484
里柔道会館		1,670	1,728	1,859

資料：スポーツ課

キ 上甌地域

(単位：人)

体 育 施 設		平成 27 年度	平成 28 年度	平成 29 年度
上甌グラウンド		2,770	2,752	2,530
上甌B&G海洋センター		1,311	1,228	893
コミュニティセンター(体育館)		6,640	4,857	4,542
江石体育館		541	153	178

資料：スポーツ課、社会教育課

ク 鹿島地域

(単位：人)

体 育 施 設		平成 27 年度	平成 28 年度	平成 29 年度
鹿島コミュニティプール		787	805	915

資料：スポーツ課

第9 運輸・通信

1 鉄道

鉄道の乗降客数

ア JR九州

(単位：人)

年 度		総 数	川 内	(内)新幹線利用者	隈之城	木場茶屋
乗 客	平成 26 年度	1,202,555	1,060,721	523,707	131,455	10,379
	平成 27 年度	1,206,319	1,062,770	535,573	131,376	12,173
降 客	平成 26 年度	1,211,698	1,064,481	520,174	135,635	11,582
	平成 27 年度	1,214,013	1,065,007	526,552	135,749	13,257

※平成 28 年度より、JR九州の情報提供はない。

資料：JR九州鹿児島支社

イ 肥薩おれんじ鉄道

(単位：人)

年 度		総 数	西 方	薩摩高城	草 道	上川内	川 内
乗 客	平成 27 年度	126,818	2,982	1,707	14,396	49,313	58,420
	平成 28 年度	123,772	2,677	1,139	13,618	48,894	57,444
	平成 29 年度	121,061	2,473	698	12,890	47,043	57,957
降 客	平成 27 年度	163,854	3,987	1,984	15,015	50,842	92,026
	平成 28 年度	151,447	3,811	1,472	14,225	49,232	82,707
	平成 29 年度	151,882	3,813	1,307	13,870	49,263	83,629

資料：肥薩おれんじ鉄道

2 バス等

(1)バス輸送状況

ア 定期バス

年 度		バス所有数 (両)	走行延数 (千 km)	輸送人員 (千人)	1日平均輸送人員 (人)
鹿児島交通	平成 27 年度	72	2,599	898	2,460
	平成 28 年度	72	1,339	448	2,475
	平成 29 年度	74	2,296	902	2,471
南国バス	平成 27 年度	43	1,432	380	1,238
	平成 28 年度	49	1,696	343	941
	平成 29 年度	49	1,406	331	907

イ 貸切

年 度		バス所有数 (両)	走行延数 (千 km)	輸送人員 (千人)	1日平均輸送人員 (人)
鹿児島交通	平成 27 年度	5	18	3	8
	平成 28 年度	5	15	2	11
	平成 29 年度	5	9	1	4
南国バス	平成 27 年度	8	232	185	507
	平成 28 年度	15	218	180	493
	平成 29 年度	13	191	220	603

※南国バスは平成 24 年度から定期、貸切バス共に甕島地域コミュニティバスを含む

資料：鹿児島交通(株)、南国交通(株)

(2) コミュニティバス利用状況

年 度		くるくる バス (川内)	廃止代替 バス (川内)	北部循環 バス (川内)	ゆうゆう バス (樋脇)	祁 答 院 バ ス
平成 27 年度	利用人員	93,757	54,587	54,753	11,577	582
	1日平均	258	150	151	39	4
平成 28 年度	利用人員	87,546	49,601	51,048	11,684	—
	1日平均	241	137	141	39	—
平成 29 年度	利用人員	84,430	47,935	51,054	11,098	—
	1日平均	233	131	141	37	—

年 度		入来地域 デマンド交通	東郷地域 デマンド交通	市内横断 シャトルバス (本土地域)	甌島地域 コミュニティバス	川内港 シャトルバス	祁答院地域 デマンド交通
平成 27 年度	利用人員	3,199	5,293	26,281	49,598	19,123	1,036
	1日平均	9	18	73	136	52	3
平成 28 年度	利用人員	1,914	5,344	25,028	43,403	17,224	1,172
	1日平均	7	18	69	119	47	5
平成 29 年度	利用人員	2,410	4,633	21,056	42,073	17,136	1,078
	1日平均	7	16	58	115	47	4

※川内港シャトルバス運行開始時期【平成 26 年 4 月～】

※祁答院地域【祁答院バス⇒デマンド交通（けどういん号）平成 27 年 7 月～】

資料：交通貿易課

(3) 車種別保有自動車台数

各年度末現在

年 度	計	乗用		乗合用	貨物用			特種（殊）用	
		普通	小型		普通	小型四輪	被牽引	特種用途	大型特殊
平成 27 年度	36,482	11,373	17,754	290	2,148	2,971	101	1,252	593
平成 28 年度	36,761	11,758	17,535	298	2,218	2,996	98	1,270	588
平成 29 年度	36,983	12,265	17,184	305	2,230	3,026	96	1,281	596

資料：九州運輸局鹿児島運輸支局

(4) 軽自動車等登録台数

ア 軽自動車等

各年 4 月 1 日現在

年 次	計	軽自動車				小型 二輪	小型特殊	
		軽二輪	軽四輪				農耕用	その他
			乗用	自家用貨物	営業用貨物			
平成 28 年	46,739	1,069	28,255	13,352	174	1,150	2,466	273
平成 29 年	46,614	1,084	28,261	13,190	176	1,191	2,439	273
平成 30 年	46,419	1,044	28,405	12,850	180	1,243	2,416	281

イ 原動機付自転車

年次	計	50cc以下	51~90cc	91~125cc	ミニカー
平成28年	6,919	5,979	292	557	91
平成29年	6,544	5,600	275	574	95
平成30年	6,175	5,255	254	573	93

資料：税務課

3 川内港利用状況

(1)川内港 船種別入港船舶

年次		計	外航商船	内航商船	漁船	その他
隻数	平成26年	3,140	166	1,162	1,812	—
	平成27年	2,742	146	1,210	1,386	—
	平成28年	3,990	149	1,695	2,146	—
総トン数	平成26年	2,378,783	1,509,288	853,147	16,348	—
	平成27年	2,167,457	1,446,878	707,527	13,052	—
	平成28年	1,871,134	1,268,848	582,332	19,954	—

資料：鹿児島県統計年鑑

(2)川内港 輸移出入貨物数量

ア 輸移出

(単位：t)

年次	計	農水産品	林産品	鉱産品	金属機械工業品
平成26年	250,659	4,421	1,324	62,038	2,081
平成27年	213,923	1,073	4,161	27,251	1,139
平成28年	185,164	2,662	4,091	51,057	1,329

年次	化学工業品	軽工業品	雑工業品	特殊品	分類不能
平成26年	1,317	169,990	1,084	8,404	—
平成27年	752	159,403	821	19,323	—
平成28年	1,731	107,307	636	16,351	—

資料：鹿児島県統計年鑑

イ 輸移入

(単位：t)

年次	計	農水産品	林産品	鉱産品	金属機械工業
平成26年	1,805,174	5,570	767,370	691,780	8,500
平成27年	1,550,990	4,659	781,846	468,622	8,603
平成28年	1,166,414	6,622	743,818	198,242	3,862

年次	化学工業品	軽工業品	雑工業品	特殊品	分類不能
平成26年	281,627	11,030	3,412	35,882	3
平成27年	243,670	14,795	2,328	26,467	—
平成28年	165,680	14,363	4,979	28,848	—

資料：鹿児島県統計年鑑

4 甌島航路利用状況（串木野・川内～甌島航路）

(1)利用者数

調査期間：1月～12月

年次	高速便	フェリー		合計（人）
	人	人	車	
平成28年	49,640.5	118,757.5	20,990.0	189,388.0
平成29年	49,974.5	120,234.0	20,938.0	191,146.5
平成30年	44,552.0	118,268.5	22,119.0	184,939.5

資料：交通貿易課

(2)港別乗降客数（平成30年分）

区分		高速便	フェリー		合計（人）
		人	人	車	
川内	乗客	20,332.0	—	—	20,332.0
	降客	21,844.5	—	—	21,844.5
	計	42,176.5	—	—	42,176.5
串木野	乗客	—	57,758.0	10,436.0	68,194.0
	降客	—	56,205.0	10,308.0	66,513.0
	計	—	113,963.0	20,744.0	134,707.0
里	乗客	13,872.0	32,467.0	5,387.0	51,726.0
	降客	11,737.5	34,737.5	5,507.0	51,982.0
	計	25,609.5	67,204.5	10,894.0	103,708.0
中甌	乗客	89.0	72.0	—	161.0
	降客	105.0	2.0	—	107.0
	計	194.0	74.0	—	268.0
鹿島	乗客	—	4,753.0	655.0	5,408.0
	降客	—	3,585.0	1,048.0	4,633.0
	計	—	8,338.0	1,703.0	10,041.0
長浜	乗客	10,259.0	23,218.5	5,641.0	39,118.5
	降客	10,865.0	23,739.0	5,256.0	39,860.0
	計	21,124.0	46,957.5	10,897.0	78,978.5
総計	乗客	44,552.0	118,268.5	22,119.0	184,939.5
	降客	44,552.0	118,268.5	22,119.0	184,939.5

資料：交通貿易課

船名：フェリーニューこしき・高速船シーホーク（～H26.3）・高速船 甌島（H26.4～）

※12歳未満は、0.5人で計上しております。

※合計人数は、運転手1名を加算してあります。

※平成26年4月2日より「高速船 甌島」が川内港～甌島間に就航。

（「高速船シーホーク」は平成26年3月20日までの運航。）

※中甌港の利用者数は、甌大明神マラソン大会時の寄港による利用者となります。

5 電信・電話

一般加入回線数

年度	一般加入回線数
平成27年度	25,454
平成28年度	24,152
平成29年度	22,762

資料：西日本電信電話（株）鹿児島支店

第10 建設

1 道路橋梁の状況

(1)道路の状況

平成29年4月1日現在 (単位：m、%)

区 分		国 道		県 道			市 道
		国管理	県管理	計	主要地方道	一般県道	
実延長 (A)		36,262	29,809	335,899	109,486	226,413	1,546,938
内 訳	改良済延長 (B)	36,262	29,809	284,212	105,097	179,115	882,049
	舗装済延長 (C)	36,262	29,809	335,899	109,486	226,413	1,429,570
	自動車交通不能道延長(D)	0	0	0	0	0	41,187
改良率 (B) / (A)		100.0	100.0	84.6	96.0	79.1	57.0
舗装率 (C) / (A)		100.0	100.0	100.0	100.0	100.0	92.4
交通不能率 (D) / (A)		0	0	0	0	0	2.7

資料：建設維持課

(2)橋梁の状況

平成29年4月1日現在 (単位：m、%)

区 分		国 道		県 道			市 道	
		国管理	県管理	計	主要地方道	一般県道		
全橋梁 (E)	橋数	44.5	19.0	189.0	59.5	129.5	827.0	
	延長	2,183.00	1,058.00	5,366.00	1,620.00	3,746.00	11,256.84	
内 訳	木橋	橋数	0	
		延長	0	
	永久橋 (F)	橋数	44.5	19.0	189.0	59.5	129.5	827.0
		延長	2,183.00	1,058.00	5,366.00	1,620.00	3,746.00	11,256.84
	石橋	橋数	22.0
		延長	200.4
荷重制限橋	橋数	
	延長	
交通不能橋	橋数	
	延長	
永久橋率 (F) / (E)		100.0	100.0	100.0	100.0	100.0	100.0	

※永久橋の橋数及び延長には、石橋の橋数及び延長を含む。

資料：建設維持課

2 都市計画区域等指定面積

(1)都市計画区域等の設定状況

各年3月31日現在

年 度	市 域	都 市 計 画 区 域				
		川 内	樋 脇	入 来	東 郷	
平成27年度	面積(ha)	68,292	10,432	3,205	859	693
	割合(%)	100	15.3	4.69	1.26	1.01
平成28年度	面積(ha)	68,292	10,432	3,205	859	693
	割合(%)	100	15.3	4.69	1.26	1.01
平成29年度	面積(ha)	68,292	10,432	3,205	859	693
	割合(%)	100	15.3	4.69	1.26	1.01

年 度		都 市 計 画 区 域	用 途 地 域		都 市 計 画 区 域 外
		合 計	川 内	入 来	
平成 27 年度	面積 (ha)	15,189	1,329	81.8	53,103
	割合 (%)	22.24	1.95	0.12	77.76
平成 28 年度	面積 (ha)	15,189	1,319	81.8	53,103
	割合 (%)	22.24	1.93	0.12	77.76
平成 29 年度	面積 (ha)	15,189	1,319	81.8	53,103
	割合 (%)	22.24	1.93	0.12	77.76

資料：都市計画課

(2) 用途地域の設定状況

ア 川内地域

(単位：ha)

年 度	第一種 低層住 居専用	第一種 中高層 住居専用	第二種 中高層 住居専用	第一種 住居	第二種 住居	準住居	近隣 商業	商業	準工業	工業	工業 専用	無指定
平成27年度	99	179	308	274	84	80	20	57	84	105	39	9,103
平成28年度	99	179	302	270	68	80	36	57	84	105	39	9,113
平成29年度	99	179	302	270	68	80	36	57	84	105	39	9,113

資料：都市計画課

イ 入来地域

(単位：ha)

年 度	第一種 低層住 居専用	第一種 中高層 住居専用	第二種 中高層 住居専用	第一種 住居	第二種 住居	準住居	近隣 商業	商業	準工業	工業	工業 専用	無指定
平成27年度	0	11.5	0	45.1	0	7	4.4	1.8	0	12	0	777.2
平成28年度	0	11.5	0	45.1	0	7	4.4	1.8	0	12	0	777.2
平成29年度	0	11.5	0	45.1	0	7	4.4	1.8	0	12	0	777.2

資料：都市計画課

3 都市公園

各年3月31日現在

年 度	計		街区公園		近隣公園		地区公園	
	数	面積 (㎡)	数	面積 (㎡)	数	面積 (㎡)	数	面積 (㎡)
平成 27 年度	39	928,647	30	90,180	6	202,877	1	48,383
平成 28 年度	39	930,029	30	91,562	6	202,877	1	48,383
平成 29 年度	40	943,629	31	93,162	6	214,877	1	48,383

年 度	総合公園		運動公園		行政区域 1 人当た り公園面積 (㎡)	市域総面積に対す る割合 (%)
	数	面積 (㎡)	数	面積 (㎡)		
平成 27 年度	1	110,880	1	476,327	9.571	0.14
平成 28 年度	1	110,880	1	476,327	9.65	0.14
平成 29 年度	1	110,880	1	476,327	9.87	0.14

資料：建設整備課

4 普通公園他

平成30年3月31日現在

区 分	総数		公有地		民有地	
	数	面積 (㎡)	数	面積 (㎡)	数	面積 (㎡)
都市公園	40	943,629	40	943,629	0	0
普通公園	151	632,084	151	632,084	0	0
運動広場	37	65,095	4	12,250	33	52,845
児童遊園	33	38,118	1	340	32	37,778

資料：建設整備課

5 市内中高層建築物

平成30年4月1日現在

区 分	総 数	中央署管内 (含む南部)	東部所管内 (含む祁答院)	西部署管内	上甌分駐所	下甌分駐所
15階	2	2	—	—	—	—
14階	2	1	1	—	—	—
13階	1	1	—	—	—	—
12階	1	1	—	—	—	—
11階	2	2	—	—	—	—
10階	2	2	—	—	—	—
8階	2	2	—	—	—	—
7階	6	6	—	—	—	—
6階	18	12	3	2	1	—
5階	81	66	8	4	—	3
4階	212	197	11	4	—	—
3階	468	373	36	16	18	25

資料：消防局予防課

6 市営住宅管理戸数

平成31年1月1日現在

地域別	計		市営住宅		準公営住宅		一般住宅		特定公共賃貸住	
	団地	戸	団地	戸	団地	戸	団地	戸	団地	戸
総数	194	2,505	92	2,047	1	3	93	405	8	50
川内	45	1,415	28	1,301	0	0	16	106	1	8
樋脇	14	148	10	142	0	0	4	6	0	0
入来	17	219	11	132	0	0	5	85	1	2
東郷	21	197	8	161	0	0	13	36	0	0
祁答院	31	206	6	87	1	3	18	76	6	40
里	13	61	5	38	0	0	8	23	0	0
上甌	22	88	6	51	0	0	16	37	0	0
下甌	25	118	15	94	0	0	10	24	0	0
鹿島	6	53	3	41	0	0	3	12	0	0

資料：建築住宅課

第11 治安・防災

1 警察

(1) 犯罪の発生件数と検挙件数

年次	区分	計	凶悪犯	粗暴犯	窃盗	知能犯	その他
平成28年	発生	268	1	10	196	7	54
	検挙	148	1	10	118	5	14
平成29年	発生	328	1	21	245	14	47
	検挙	141	2	14	104	2	19
平成30年	発生	370	0	25	258	26	61
	検挙	200	0	20	155	7	18

※凶悪犯：殺人、強盗、放火、強姦等

資料：薩摩川内警察署

粗暴犯：暴行、傷害、脅迫等

知能犯：詐欺、横領等

(2) 少年犯罪人数

年次	計	凶悪犯	粗暴犯	窃盗	知能犯	強制わいせつ	その他
平成28年	19	0	1	14	2	0	2
平成29年	17	0	0	14	0	1	2
平成30年	26	0	2	15	0	0	9

※14歳未満の少年を含む

資料：薩摩川内警察署

(3) 交通違反の検挙件数

年次	計	速度超過	無免許	飲酒	一時不停止	駐停車	信号無視	シートベルト	その他
平成28年	2,882	236	14	18	914	292	314	485	609
平成29年	2,408	214	5	21	592	328	245	378	625
平成30年	3,693	310	11	13	1,095	208	414	421	1,221

資料：薩摩川内警察署

(4) 原因別交通事故発生処理件数及び死傷者数（第1当事者）

年次	計	飲酒	前方不注視	安全不確認	交差点安全進行違反	最高速度違反	その他	死者	負傷者
平成28年	425	0	134	113	11	1	166	2	538
平成29年	348	0	108	89	5	0	146	5	414
平成30年	268	0	80	60	11	0	117	2	304

資料：薩摩川内警察署

(5) 車種別交通事故発生件数（第1当事者）

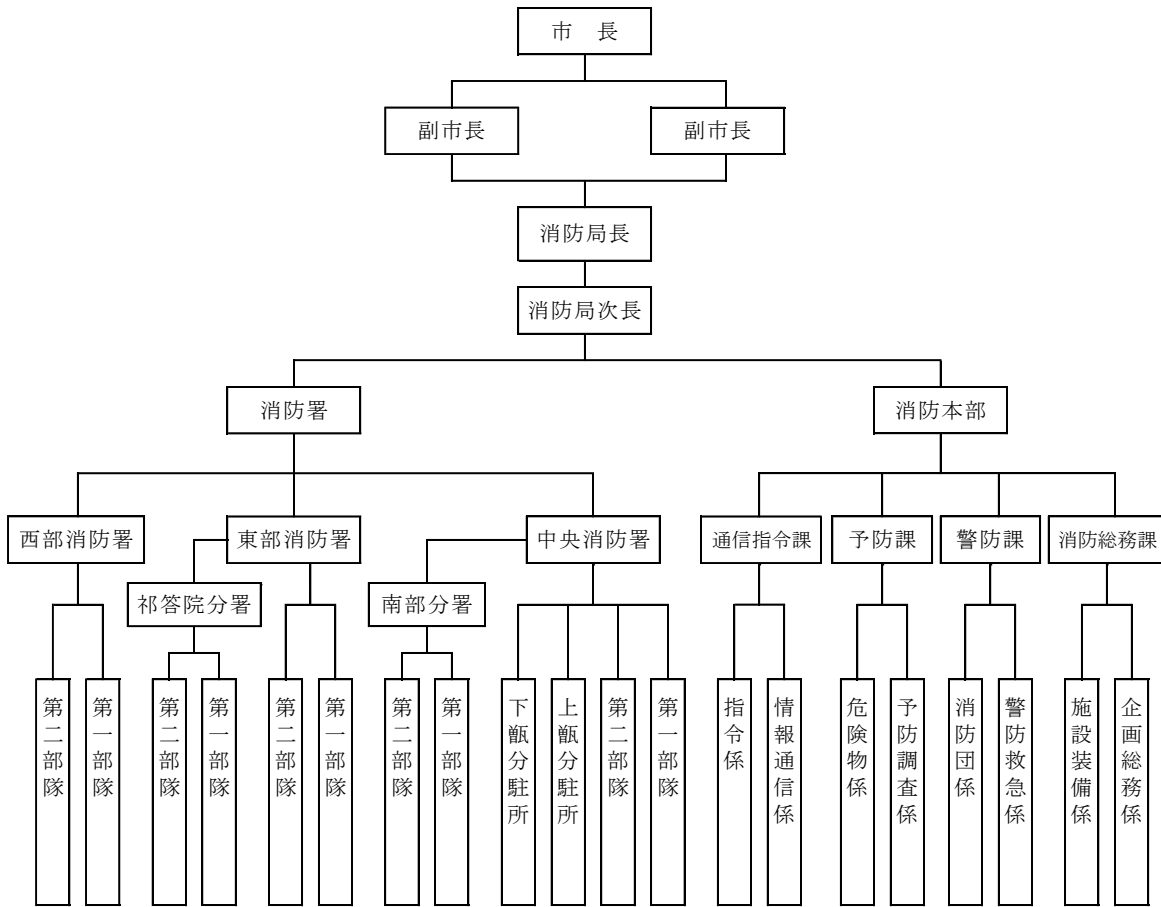
年次	計	乗用自動車	貨物自動車	バス	軽自動車	原動機付自転車	その他の車種	その他
平成28年	425	124	17	2	240	25	15	2
平成29年	348	100	23	1	185	19	20	0
平成30年	268	83	42	2	110	15	16	0

資料：薩摩川内警察署

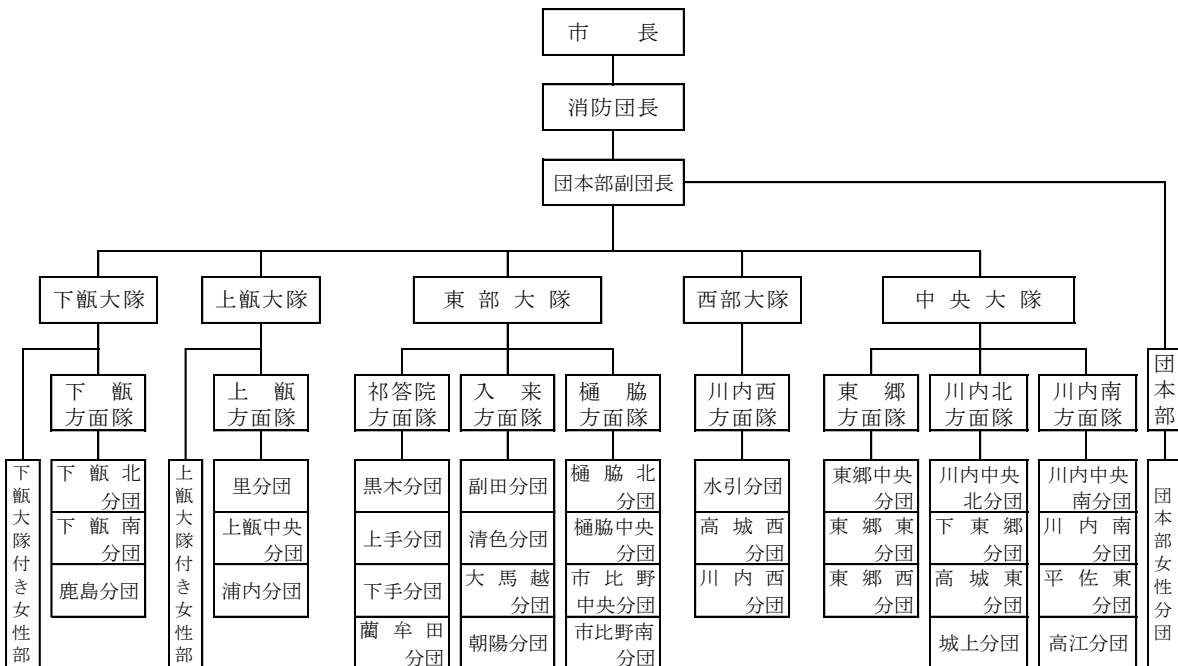
2 消防

(1) 薩摩川内市消防局組織

平成30年4月1日現在



(2) 薩摩川内市消防団組織



(3) 消防職員、団員数及び消防車両等

ア 消防局

各年4月1日現在

年次	職員数	消防車						
		ポンプ車	水槽付ポンプ車	積載車	はしご車	電源照明車	救助工作車	高所放水車
平成28年	150	2	7	2	1	1	1	1
平成29年	154	2	7	2	1	1	1	1
平成30年	157	2	7	2	1	1	1	1

年次	消防車		救急車	その他			計
	化学車	泡原液搬送車		指令車・指揮車	緊急車両	一般車両	
平成28年	1	1	10	6	14	6	53
平成29年	1	1	10	6	13	6	52
平成30年	1	1	10	6	14	6	53

資料：消防局消防総務課

イ 消防団

各年4月1日現在

年次	分団数	分団員数	ポンプ車	水槽付ポンプ車	小型動力ポンプ	小型動力ポンプ積載車	その他
平成28年	33	1,254	24	1	81	61	7
平成29年	33	1,243	24	1	79	61	7
平成30年	33	1,228	24	1	79	61	7

資料：消防局消防総務課

ウ 消防水利

各年4月1日現在

年次	消火栓	防火水槽
平成28年	2,489	872
平成29年	2,489	872
平成30年	2,523	923

資料：消防局消防総務課

(4) 火災の発生状況

年次	計	建物				
		専用住宅	店舗等併用住宅	店舗飲食店	共同住宅類	工場作業場
平成28年	45	6	0	0	1	5
平成29年	56	12	1	0	1	2
平成30年	35	8	0	0	0	0

年次	建物		車両	林野	船舶	その他
	倉庫	その他の用途				
平成28年	1	3	2	2	1	24
平成29年	2	3	2	6	0	27
平成30年	1	1	4	4	0	17

資料：消防局予防課

(5)原因別火災発生件数

年次	計	たばこ	たき火	火入れ	火遊び	コンロ	風呂かまど
平成28年	45	0	6	6	0	2	1
平成29年	56	2	18	7	2	1	0
平成30年	35	0	12	2	0	2	1

年次	ストーブ	マッチ・ライター	煙突煙道	電灯・電話等の配線	放火(疑いを含む)	その他	不明調査中
平成28年	1	0	1	3	5	19	1
平成29年	2	0	0	4	4	12	4
平成30年	0	0	0	1	3	10	4

資料：消防局予防課

(6)月別火災発生件数

年次	計	1月	2月	3月	4月	5月	6月	7月	8月	9月	10月	11月	12月
平成28年	45	2	6	5	1	4	2	5	7	6	1	4	2
平成29年	56	8	11	4	4	9	7	2	5	0	2	1	3
平成30年	35	5	2	7	4	5	0	1	2	0	5	2	2

資料：消防局予防課

(7)火災の損害状況

年次	焼失面積		罹災状況			死傷者		損害見積額(千円)
	建物(m ²)	林野(a)	棟数	世帯	人員	死者	負傷者	
平成28年	505	1	21	10	20	1	3	29,510
平成29年	1,322	26	43	23	58	6	4	47,906
平成30年	615	48	14	10	17	2	1	17,736

資料：消防局予防課

(8)救急出動状況

年次	計	火災	自然災害	水難	交通事故	労働災害
平成28年	4,351	15	0	1	285	47
平成29年	4,388	20	1	0	290	43
平成30年	4,330	12	0	4	268	44

年次	運動競技	一般負傷	加害	自損行為	急病	その他
平成28年	48	566	8	29	2,515	837
平成29年	53	559	10	38	2,491	883
平成30年	43	538	15	35	2,464	907

※その他には転院搬送を含む。

資料：消防局警防課

(9) 危険物施設状況

各年4月1日現在

年次	計	製造所	貯蔵所					
			屋外	屋内	屋外タンク	屋内タンク	地下タンク	移動タンク
平成28年	490	2	8	33	91	6	69	63
平成29年	488	2	8	33	88	6	70	64
平成30年	481	2	6	33	86	6	71	65

年次	取扱所				
	給油	一般	移送	第1種販売	第2種販売
平成28年	115	97	4	1	1
平成29年	115	96	4	1	1
平成30年	114	92	4	1	1

資料：消防局予防課

3 交通災害共済

(1) 交通災害共済地区別加入者状況

平成30年12月31日現在

地区別	地区別人口(人)	共済加入者(人)	加入率(%)
総数	95,485	22,897	24.0
川内	71,449	15,621	21.9
樋脇	6,314	1,842	29.2
入来	4,628	1,272	27.5
東郷	5,188	1,549	28.1
祁答院	3,485	1,117	32.1
里	1,118	474	42.4
上甕	1,148	473	41.2
下甕	1,740	532	30.6
鹿島	415	107	25.8

資料：市民課

(2) 交通災害共済見舞金給付状況

(単位：千円)

年度	計		死亡見舞金		傷害見舞金	
	件数	金額	件数	金額	件数	金額
平成27年度	112	10,620	4	4,000	108	6,620
平成28年度	89	5,505	0	0	89	5,505
平成29年度	73	5,640	1	1,000	72	4,640

資料：市民課

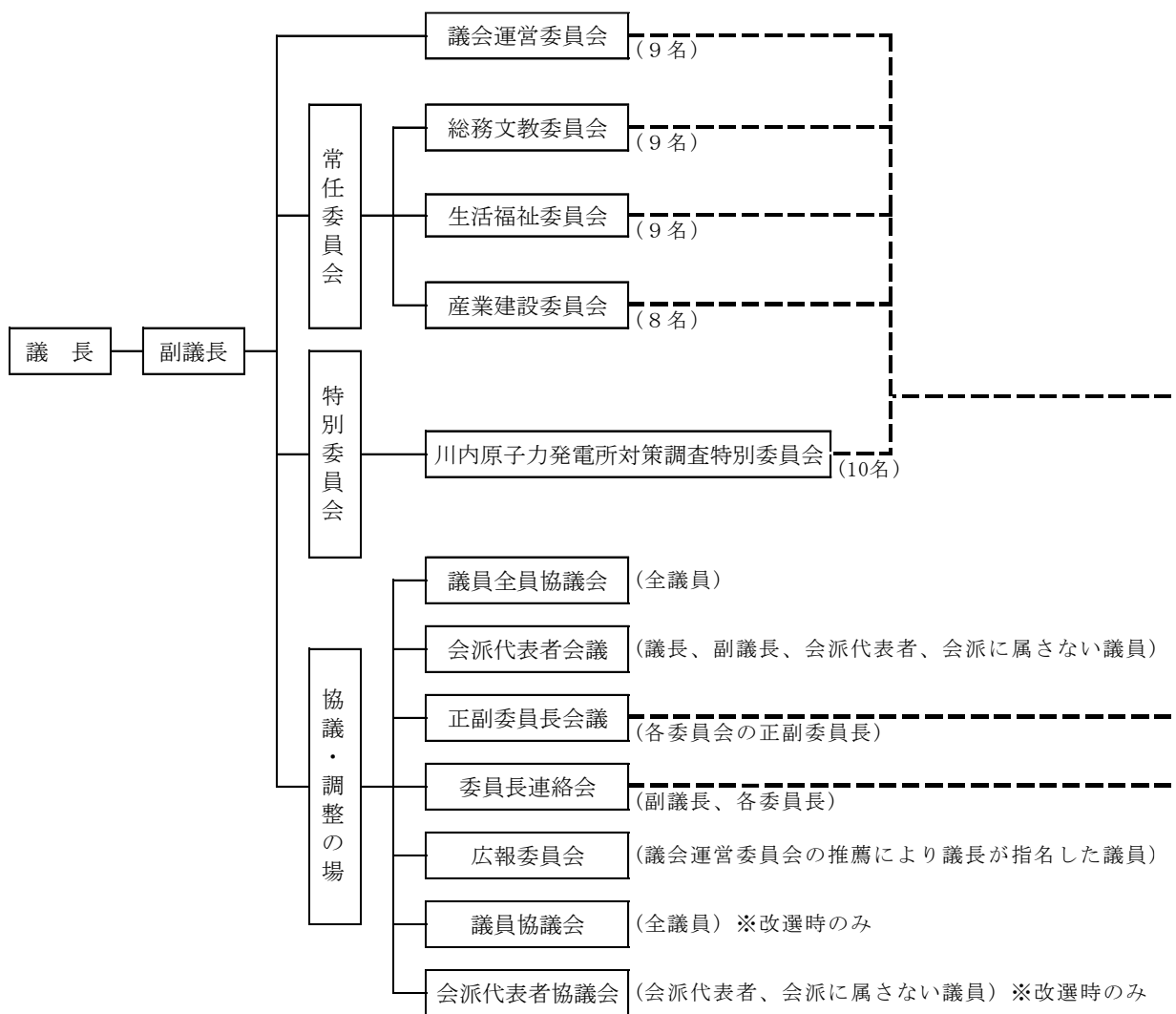
第12 行政

1 議決機関

(1) 市議会機構

定数 26名

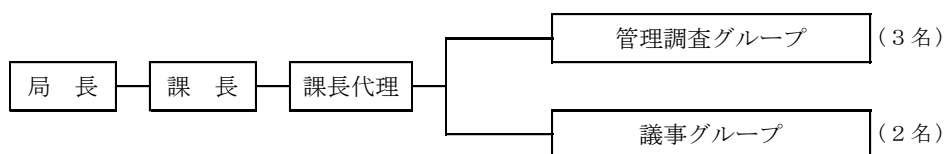
平成31年1月1日現在



(2) 議会事務局—議事調査課

条例定数 10名

現員数 8名



(3) 議会選出の各種委員

平成31年1月1日現在

委員の名称	選出数
薩摩川内市民生委員推薦会委員	2
薩摩川内市都市計画審議会委員	4
薩摩川内市土地開発公社理事	2

資料：議事調査課

(4) 市議会・議員全員協議会開催状況

年次	定例会			臨時会			議員全員協議会
	開会回数	会期日数	本会議日数	開会回数	会期日数	本会議日数	開催日数
平成28年	4	122	21	1	3	3	9
平成29年	4	141	22	0	0	0	9
平成30年	4	125	21	1	2	2	10

資料：議事調査課

(5) 委員会開催状況（日数）

年次	総務文教	企画経済	市民福祉	建設水道	総務文教	生活福祉	産業建設
	H30.9 定例会まで	H30.9 定例会まで	H30.9 定例会まで	H30.9 定例会まで	H30.11 臨時会から	H30.11 臨時会から	H30.11 臨時会から
平成28年	7	10	7	7	—	—	—
平成29年	9	9	6	5	—	—	—
平成30年	6	7	5	4	2	2	2

年次	議会 運営	特別 委員会	計
平成28年	24	7	62
平成29年	18	5	52
平成30年	27	4	59

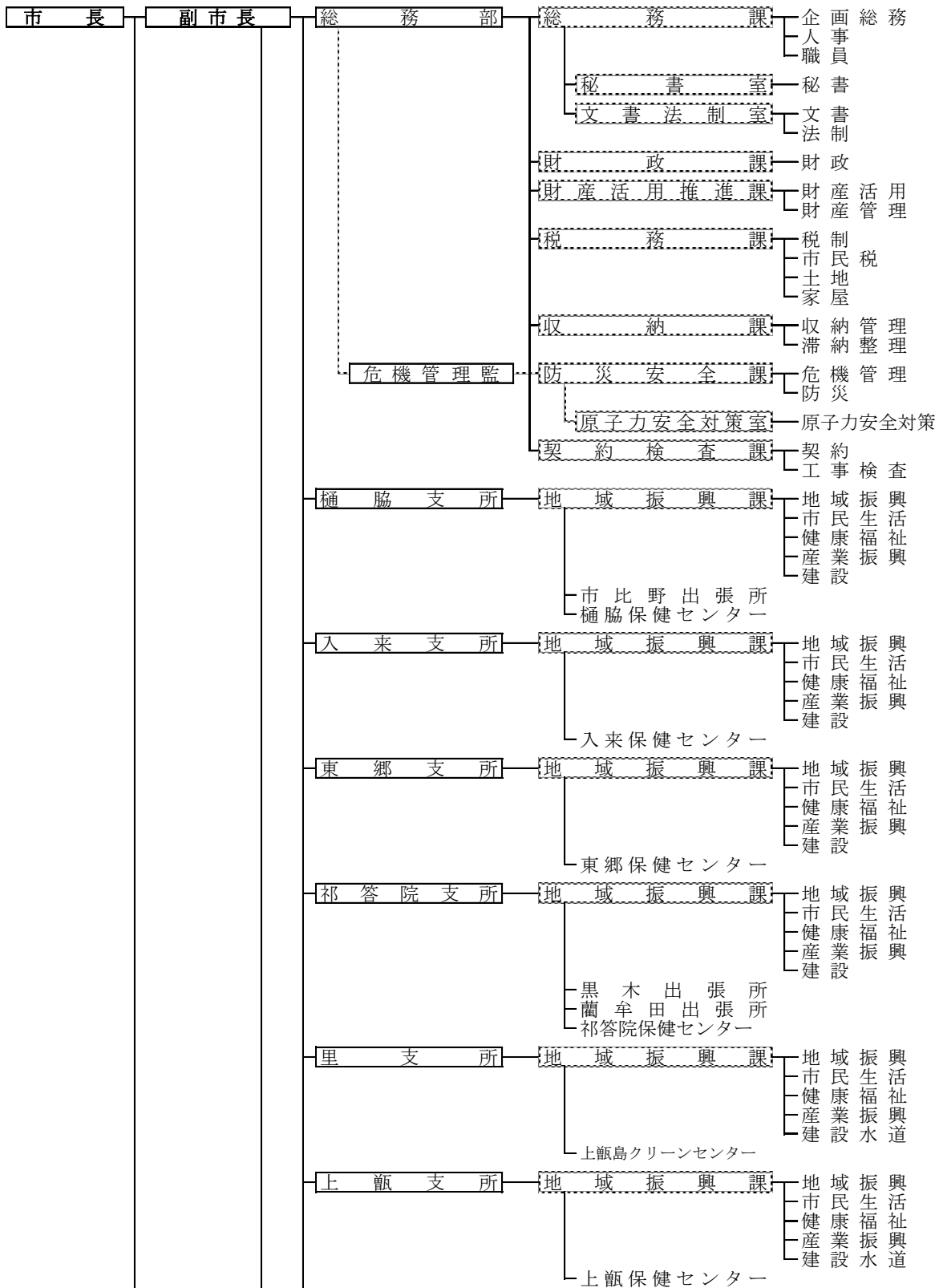
資料：議事調査課

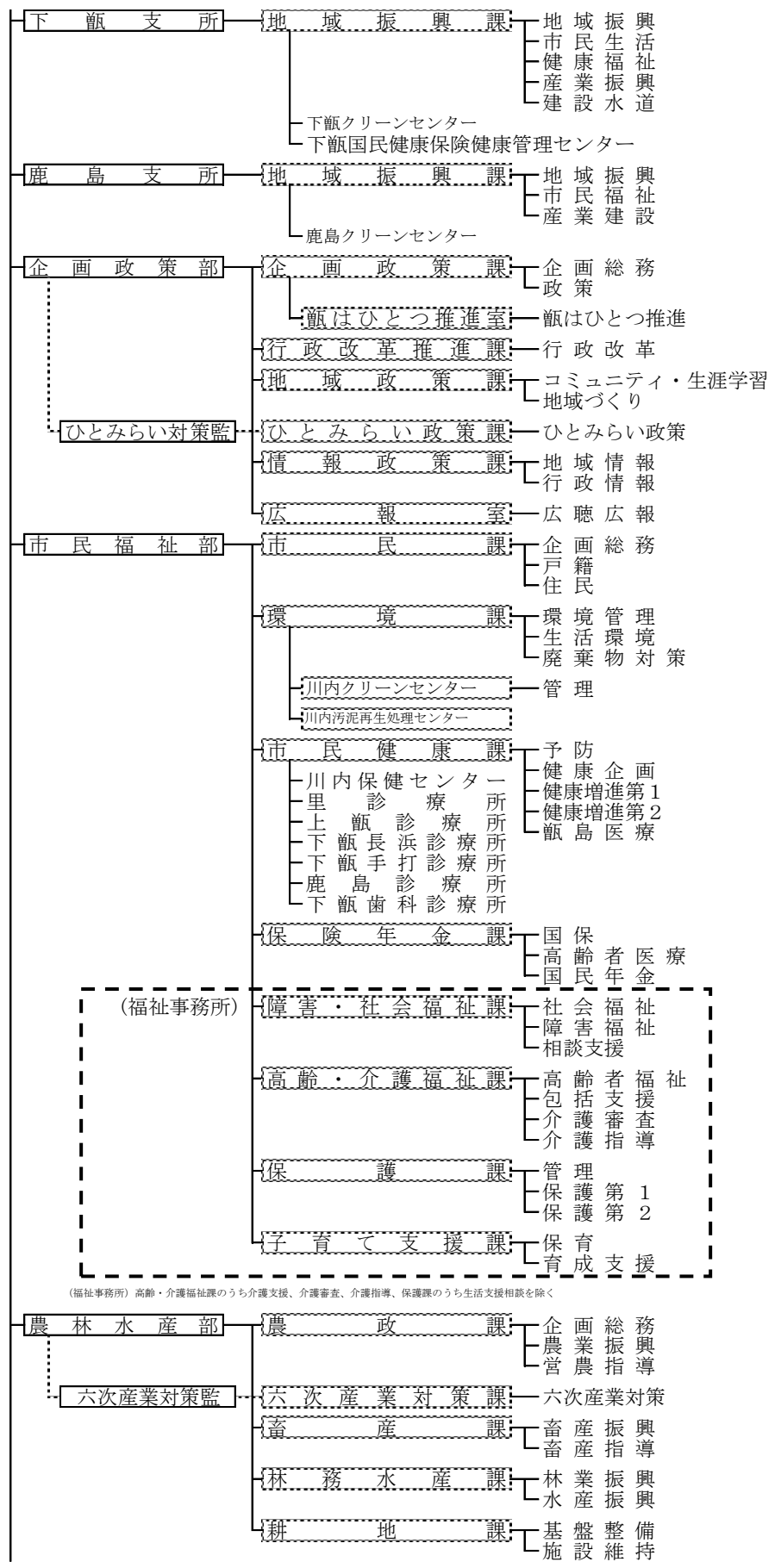
2 薩摩川内市組織図

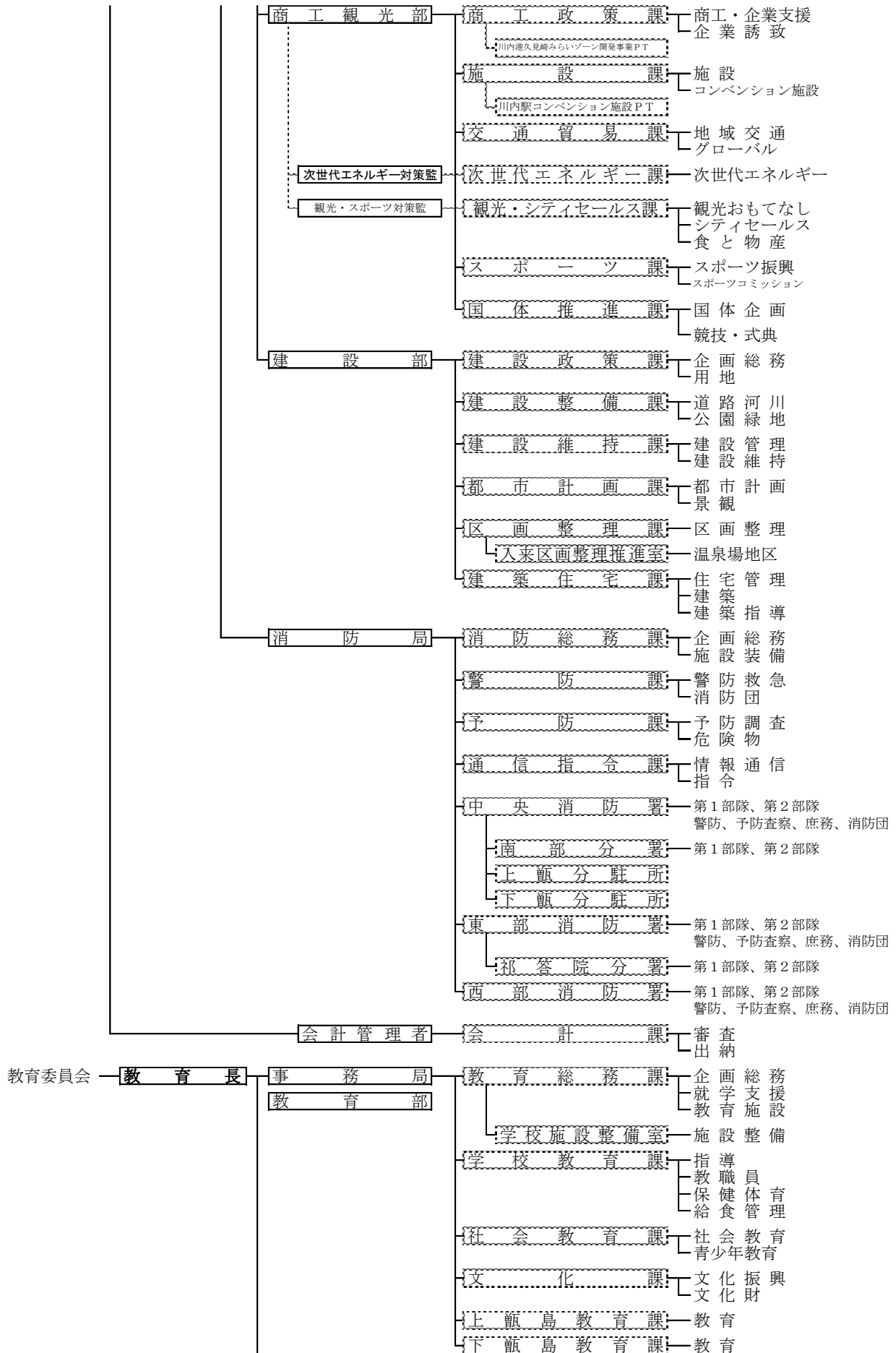
(1)本庁・支所等

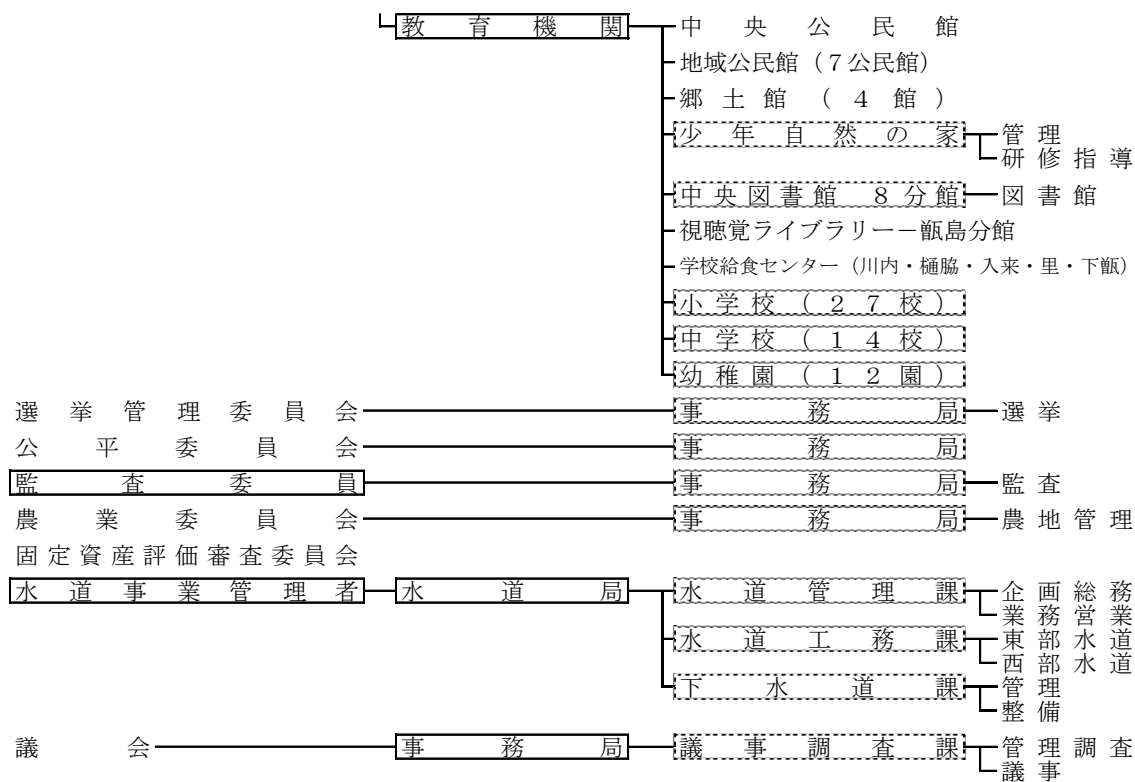
平成30年4月1日現在

[平成30年度薩摩川内市の組織図]









(2)職員数

平成30年4月1日現在

機 関	職 員 数
総 数	1,026
市長事務局	686
議会事務局	8
教育委員会事務局	126
選挙管理委員会事務局	2
監査事務局	3
公平委員会事務局	-
農業委員会事務局	7
消防局	157
水道局	37

※公平委員会事務局は、監査事務局併任

資料：行政改革推進課

※再任用職員を含まない

3 自治会組織

(1)自治会数

平成30年4月1日現在

地域別	地区数	自治会数	規模別 (加入世帯数)				
			1~50	51~100	101~150	151~200	201~
計	48	570	382	109	38	15	26
川内	19	319	184	69	31	12	23
樋脇	5	88	82	6	0	0	0
入来	5	65	60	5	0	0	0
東郷	5	40	31	5	1	1	2
祁答院	5	28	16	12	0	0	0
里	1	5	0	2	2	1	0
上甑	1	7	2	3	1	0	1
下甑	6	15	7	4	3	1	0
鹿島	1	3	0	3	0	0	0

資料：地域政策課

4 選挙

(1)選挙人名簿登録者数

各年12月1日(登録日)現在

年次	総数	男	女
平成28年	80,181	37,967	42,214
平成29年	79,528	37,636	41,892
平成30年	79,112	37,591	41,521

資料：選挙管理委員会

(2)地域別有権者数

平成30年12月1日(登録日)現在

地域別	投票所	計	男	女
総数	92	79,112	37,591	41,521
川内	37	58,251	27,834	30,417
樋脇	8	5,444	2,543	2,901
入来	9	4,064	1,858	2,206
東郷	9	4,327	1,999	2,328
祁答院	8	3,045	1,360	1,685
里	2	987	483	504
上甑	7	1,061	522	539
下甑	10	1,569	818	751
鹿島	2	364	174	190

資料：選挙管理委員会

(3) 市長及び市議会議員選挙の記録

ア 市長

執行年月日	当日有権者数			投票者数			投票率 (%)		
	計	男	女	計	男	女	計	男	女
平成28年10月23日	79,478	37,534	41,944	50,537	24,014	26,523	63.59	63.98	63.23

イ 市議会議員

執行年月日	当日有権者数			投票者数			投票率 (%)		
	計	男	女	計	男	女	計	男	女
平成28年10月23日	79,478	37,534	41,944	50,537	24,014	26,523	63.59	63.98	63.23

資料：選挙管理委員会

(4) 県知事及び県議会議員選挙の記録

ア 県知事

執行年月日	当日有権者数			投票者数			投票率 (%)		
	計	男	女	計	男	女	計	男	女
平成28年7月10日	78,975	37,218	41,757	46,703	22,249	24,454	59.14	59.78	58.56

イ 県議会

執行年月日	当日有権者数			投票者数			投票率 (%)		
	計	男	女	計	男	女	計	男	女
平成27年4月12日	77,962	36,519	41,443	42,152	19,983	22,169	54.07	54.72	53.49

※薩摩川内選挙区の記録です。

資料：選挙管理委員会

(5) 参議院議員選挙（選挙区及び比例代表）の記録

ア 選挙区

執行年月日	当日有権者数			投票者数			投票率 (%)		
	計	男	女	計	男	女	計	男	女
平成28年7月10日	80,485	38,012	42,473	46,829	22,318	24,511	58.18	58.71	57.71

イ 比例代表

執行年月日	当日有権者数			投票者数			投票率 (%)		
	計	男	女	計	男	女	計	男	女
平成28年7月10日	80,485	38,012	42,473	46,830	22,319	24,511	58.18	58.72	57.71

資料：選挙管理委員会

(6) 衆議院議員選挙（小選挙区及び比例代表）の記録

ア 小選挙区

執行年月日	当日有権者数			投票者数			投票率 (%)		
	計	男	女	計	男	女	計	男	女
平成29年10月22日	79,537	37,617	41,920	49,389	23,475	25,914	62.10	62.41	61.82

イ 比例代表

執行年月日	当日有権者数			投票者数			投票率 (%)		
	計	男	女	計	男	女	計	男	女
平成29年10月22日	79,537	37,617	41,920	49,381	23,472	25,909	62.09	62.40	61.81

資料：選挙管理委員会

第13 財政

1 一般会計歳入歳出予算・決算

(単位：千円)

年 度	歳 入			歳 出		
	当初予算額	最終予算額	決算額	当初予算額	最終予算額	決算額
平成 27 年度	50,250,000	57,574,704	56,641,812	50,250,000	57,574,704	53,815,689
平成 28 年度	51,840,000	57,873,974	56,690,296	51,840,000	57,873,974	54,251,352
平成 29 年度	53,840,000	58,550,896	58,148,065	53,840,000	58,550,896	55,076,337

資料：財政課

2 年度別一般会計歳入決算額

(単位：千円、%)

歳 入 区 分	平成 27 年度		平成 28 年度		平成 29 年度	
	決算額	構成比	決算額	構成比	決算額	構成比
歳 入 合 計	56,641,812	100.0	56,690,296	100.0	58,148,065	100.0
市 税	12,314,338	21.7	13,537,795	23.9	13,580,397	23.4
地 方 譲 与 税	516,644	0.9	513,382	0.9	511,842	0.9
利 子 割 交 付 金	13,584	0.0	6,837	0.0	17,021	0.0
配 当 割 交 付 金	27,044	0.0	16,983	0.0	20,642	0.0
株 式 等 譲 渡 所 得 割 交 付 金	27,541	0.0	9,634	0.0	20,395	0.0
地 方 消 費 税 交 付 金	1,877,573	3.3	1,682,281	3.0	1,761,723	3.0
ゴ ル フ 場 利 用 税 交 付 金	31,790	0.1	31,088	0.1	33,630	0.1
国 有 提 供 施 設 等 所 在 市 町 村 助 成 交 付 金	14,439	0.0	15,142	0.0	14,585	0.0
自 動 車 取 得 税 交 付 金	49,329	0.1	62,129	0.1	87,200	0.1
地 方 特 例 交 付 金	47,249	0.1	48,414	0.1	57,027	0.1
地 方 交 付 税	17,329,509	30.6	15,737,714	27.7	15,110,757	26.0
交 通 安 全 対 策 特 別 交 付 金	14,906	0.0	14,865	0.0	14,464	0.0
分 担 金 及 び 負 担 金	553,483	1.0	504,021	0.9	491,601	0.9
使 用 料 及 び 手 数 料	856,588	1.5	856,593	1.5	855,478	1.5
国 庫 支 出 金	7,703,584	13.6	8,557,970	15.1	8,630,263	14.8
県 支 出 金	4,741,086	8.4	5,534,192	9.8	6,425,857	11.1
財 産 収 入	371,278	0.7	325,901	0.6	420,812	0.7
寄 附 金	17,598	0.0	336,725	0.6	217,548	0.4
繰 入 金	3,159,509	5.6	2,498,446	4.4	3,244,739	5.6
繰 越 金	3,007,860	5.3	2,826,123	5.0	2,438,944	4.2
諸 収 入	538,180	1.0	685,961	1.2	856,140	1.5
市 債	3,428,700	6.1	2,888,100	5.1	3,337,000	5.7

資料：財政課

3 年度別一般会計歳出決算額

(単位：千円、%)

歳出区分	平成 27 年度		平成 28 年度		平成 29 年度	
	決算額	構成比	決算額	構成比	決算額	構成比
歳出合計	53,815,689	100.0	54,251,352	100.0	55,076,337	100.0
議会費	325,300	0.6	335,159	0.6	295,030	0.5
総務費	9,463,761	17.6	9,865,940	18.2	9,136,897	16.6
民生費	13,588,265	25.2	15,304,429	28.2	14,439,067	26.2
衛生費	6,351,159	11.8	6,393,884	11.8	7,316,362	13.3
労働費	55,420	0.1	66,485	0.1	40,049	0.1
農林水産業費	2,224,629	4.1	2,353,505	4.3	2,692,290	4.9
商工費	2,052,162	3.8	1,599,253	3.0	1,775,819	3.2
土木費	4,937,200	9.2	4,973,560	9.2	5,724,168	10.4
消防費	2,986,838	5.6	2,141,196	4.0	2,525,640	4.6
教育費	3,934,995	7.3	4,135,001	7.6	4,428,502	8.0
災害復旧費	583,025	1.1	397,050	0.7	367,144	0.7
公債費	7,290,401	13.6	6,626,603	12.2	6,279,638	11.4
諸支出金	22,534	0.0	59,287	0.1	55,731	0.1

資料：財政課

4 地方交付税

(単位：千円)

年度	交付税			基準財政 需要額	基準財政 収入額	交付基準額
	計	普通交付税	特別交付税			
平成 27 年度	17,329,509	14,890,657	2,438,852	26,068,741	11,178,084	14,890,657
平成 28 年度	15,737,714	13,348,129	2,389,585	25,575,771	12,206,602	13,369,169
平成 29 年度	15,110,757	12,752,905	2,357,852	24,906,379	12,133,826	12,772,553

資料：財政課

5 年度別市税決算額（現年課税分）

(単位：千円、%)

税目	平成 27 年度		平成 28 年度		平成 29 年度	
	決算額	構成比	決算額	構成比	決算額	構成比
計	12,161,702	100.0%	13,395,012	100.0%	13,436,383	100.0%
市民税	4,305,727	35.4%	4,412,255	32.9%	4,447,185	33.1%
固定資産税	6,524,676	53.7%	7,606,256	56.8%	7,609,406	56.7%
軽自動車税	264,876	2.2%	313,787	2.4%	323,296	2.4%
市たばこ税	657,992	5.4%	653,537	4.9%	620,425	4.6%
入湯税	16,181	0.1%	16,927	0.1%	16,321	0.1%
使用済核燃料税	392,250	3.2%	392,250	2.9%	419,750	3.1%

資料：税務課

6 年度別市税負担状況（現年課税分）

（単位：円）

税 目	平成 27 年度		平成 28 年度		平成 29 年度	
	1 人当たり	1 世帯当たり	1 人当たり	1 世帯当たり	1 人当たり	1 世帯当たり
計	124,562	264,926	138,013	291,120	138,439	292,019
市 民 税	44,100	93,794	45,461	95,894	45,821	96,653
固定資産税	66,827	142,131	78,370	165,310	78,402	165,379
軽自動車税	2,713	5,770	3,233	6,820	3,331	7,026
市たばこ税	6,739	14,333	6,734	14,204	6,392	13,484
入 湯 税	166	352	174	368	168	355

※各年度決算額を1月1日現在の推計人口で除して算出したものである。

資料：税務課

7 年度別市税調定額（現年課税分）

（単位：千円、％）

税 目	平成 27 年度		平成 28 年度		平成 29 年度	
	調定額	構成比	調定額	構成比	調定額	構成比
計	12,312,311	100.0%	13,536,603	100.0%	13,581,700	100.0%
市 民 税	4,353,583	35.4%	4,456,765	32.9%	4,493,597	33.1%
固定資産税	6,621,132	53.8%	7,694,912	56.9%	7,700,706	56.7%
軽自動車税	271,173	2.2%	322,212	2.4%	330,901	2.4%
市たばこ税	657,992	5.3%	653,537	4.8%	620,425	4.6%
入 湯 税	16,181	0.1%	16,927	0.1%	16,321	0.1%
使用済核燃料税	392,250	3.2%	392,250	2.9%	419,750	3.1%

資料：税務課

8 公有財産

(1) 土地及び建物

各年度3月31日現在（単位：㎡）

区 分		平成 27 年度	平成 28 年度	平成 29 年度
行政財産	土地（地積）	9,007,019.40	9,122,112.19	9,103,236.72
	建物（延面積）	609,006.47	599,049.11	594,513.18
普通財産	土地（地積）	7,010,662.61	6,941,195.54	6,961,680.51
	建物（延面積）	39,518.07	38,548.29	38,367.52
計	土地（地積）	16,017,682.01	16,063,307.73	16,064,917.23
	建物（延面積）	648,524.54	637,597.40	632,880.70

資料：財産活用推進課

(2) 山林

各年度3月31日現在（単位：㎡、㎥）

区 分	面積			立木の推定蓄積量		
	平成 27 年度	平成 28 年度	平成 29 年度	平成 27 年度	平成 28 年度	平成 29 年度
所 有	79,763,407	79,923,094	79,923,082	1,086,164	1,086,164	1,086,164
分 収	4,731,331	4,731,331	4,731,331	140,468	140,468	140,468
計	84,494,738	84,654,425	84,654,413	1,226,632	1,226,632	1,226,632

資料：財産活用推進課

9 一般会計市債の現状

(単位：千円)

区 分	平成 29 年度 末現在高	平成 29 年度			平成 28 年度末 現 在 高
		公債費		借入額	
		元 金	利 子		
合 計	40,343,758	5,974,038	305,600	3,337,000	42,980,796
普 通 債	19,585,511	3,925,124	169,763	1,901,600	21,609,035
災 害 復 旧 債	140,494	38,179	785	34,200	144,473
減 収 補 て ん 債	2,137	40,100	644	0	42,237
減 税 補 て ん 債	388,344	98,594	2,957	0	486,938
臨 時 税 収 補 て ん 債	0	32,175	418	0	32,175
臨 時 財 政 対 策 債	20,227,272	1,839,866	131,033	1,401,200	20,665,938
臨 時 財 政 特 例 債	0	0	0	0	0

※平成 27 年度から川内駅周辺地区土地地区画整理事業特別会計の市債残高は、一般会計に合算してある。

資料：財政課

10 特別会計市債の状況

各事業別特別会計

(単位：千円)

区 分	平成 29 年度 末現在高	平成 29 年度			平成 28 年度末 現 在 高
		公債費		借入額	
		元 金	利 子		
簡 易 水 道 事 業	872,217	83,862	16,312	25,300	930,779
公 共 下 水 道 事 業	4,564,872	252,007	84,894	199,800	4,617,079
農 業 集 落 排 水 事 業	971,116	110,860	19,196	23,900	1,058,076
漁 業 集 落 排 水 事 業	518,460	41,780	8,407	1,200	559,040
浄 化 槽 事 業	30,101	4,462	641	0	34,563
天 辰 第 一 地 区 土 地 区 画 整 理 事 業	1,415,485	245,818	23,563	21,200	1,640,103
入 来 温 泉 場 地 区 土 地 区 画 整 理 事 業	540,002	107,119	4,926	22,100	625,021
国 民 健 康 保 険 直 営 診 療 施 設 勘 定	71,550	9,191	1,513	0	80,741

資料：財政課

1 1 普通会計の財政指標

区 分	平成 27 年度	平成 28 年度	平成 29 年度
財政力指数	0.48	0.49	0.50
実質収支比率	7.1%	5.6%	6.8%
経常収支比率	94.9%	93.7%	92.7%
実質公債費比率	10.3%	10.5%	10.5%

資料：財政課

1 2 特別会計歳入歳出予算・決算

(1)歳入

(単位：千円)

区 分	平成 27 年度		平成 28 年度		平成 29 年度	
	予算額	決算額	予算額	決算額	予算額	決算額
簡易水道事業	696,722	707,165	356,294	360,384	338,140	342,567
温泉給湯事業	160,598	163,008	90,601	92,734	57,784	57,497
公共下水道事業	527,657	507,020	711,712	615,204	1,170,392	904,288
農業集落排水事業	203,906	197,388	203,271	198,951	230,603	223,975
漁業集落排水事業	74,327	69,633	77,813	73,852	76,786	73,915
浄化槽事業	17,010	15,514	16,060	14,191	17,350	15,191
天辰第一地区 土地区画整理事業	847,656	766,253	752,504	698,386	454,914	449,127
天辰第二地区 土地区画整理事業	—	—	20,197	20,197	210,081	101,710
入来温泉場地区 土地区画整理事業	549,494	522,642	404,362	400,497	398,440	377,267
川内駅周辺地区 土地区画整理事業清算事務	19	19	—	—	—	—
国民健康保険事業	14,065,732	14,002,566	14,305,437	13,865,599	14,312,212	13,886,772
国民健康保険直営 診療施設勘定	937,980	887,194	936,975	890,777	961,687	901,722
介護保険事業	10,919,615	10,292,029	10,989,394	10,510,391	10,997,960	10,691,960
後期高齢者医療事業	1,116,895	1,114,471	1,160,774	1,156,840	1,201,098	1,195,865

資料：財政課

(2)歳出

(単位：千円)

区 分	平成 27 年度		平成 28 年度		平成 29 年度	
	予算額	決算額	予算額	決算額	予算額	決算額
簡易水道事業	696,722	673,443	356,294	343,545	338,140	327,582
温泉給湯事業	160,598	154,357	90,601	85,267	57,784	52,811
公共下水道事業	527,657	500,492	711,712	604,197	1,170,392	903,954
農業集落排水事業	203,906	197,388	203,271	198,951	230,603	223,975
漁業集落排水事業	74,327	69,633	77,813	73,852	76,786	73,915
浄化槽事業	17,010	15,514	16,060	14,191	17,350	15,191
天辰第一地区 土地区画整理事業	847,656	718,661	752,504	645,126	454,914	430,496
天辰第二地区 土地区画整理事業	-	-	20,197	19,034	210,081	84,293
入来温泉場地区 土地区画整理事業	549,494	478,329	404,362	399,289	398,440	302,651
川内駅周辺地区土地 区画整理清算事務	19	19	-	-	-	-
国民健康保険事業	14,065,732	13,891,347	14,305,437	13,520,601	14,312,212	13,355,170
国民健康保険直営 診療施設勘定	937,980	887,194	936,975	890,777	961,687	901,722
介護保険事業	10,919,615	9,906,587	10,989,394	10,121,396	10,997,960	10,378,129
後期高齢者医療事業	1,116,895	1,111,417	1,160,774	1,154,046	1,201,098	1,191,624

資料：財政課

1 3 国民健康保険税の収納状況（現年課税分）

(単位：千円、%)

年 度	調定額	収納額	未収納額	収納率
平成 27 年度	1,768,782	1,613,044	155,647	91.2
平成 28 年度	1,703,437	1,566,301	137,150	91.9
平成 29 年度	1,640,595	1,507,986	132,655	91.9

資料：税務課、収納課

1 4 地方公営企業会計の状況

(1) 水道事業決算額 (税込)

(単位：千円)

年 度	収益的收入	収益的支出	資本的收入	資本的支出
平成 27 年度	1,387,750	1,228,132	221,048	1,104,523
平成 28 年度	1,812,382	1,492,000	278,868	1,162,224
平成 29 年度	1,937,454	1,524,589	400,448	1,186,445

資料：水道局水道管理課

(2) 水道事業損益計算書 (税抜)

(単位：千円)

項 目	平成 27 年度	平成 28 年度	平成 29 年度
営業収益	1,189,657	1,509,748	1,634,996
営業費用	1,064,084	1,330,212	1,363,760
営業利益	125,573	179,536	271,236
営業外収益	104,469	183,329	173,096
営業外費用	86,325	97,429	88,077
経常利益	143,717	265,436	356,255
特別利益	0	0	0
特別損失	26,039	170	9
当年度純利益	117,678	265,266	356,246

資料：水道局水道管理課

(3) 水道事業貸借対照表

(単位：千円)

項 目	平成 27 年度	平成 28 年度	平成 29 年度
固定資産	13,384,931	16,547,106	16,595,011
有形固定資産	13,382,937	16,540,621	16,588,734
無形固定資産	1,994	6,485	6,277
投 資	—	—	—
流動資産	946,022	949,841	1,178,079
現金預金	872,572	877,657	1,103,232
未 収 金	65,978	65,456	68,193
貸倒引当金	-6,399	-4,710	-4,872
貯 蔵 品	13,651	11,218	11,306
有 価 証 券	220	220	220
前 払 金	—	—	—
繰延勘定	—	—	—
開 発 費	—	—	—
資産合計	14,330,953	17,496,947	17,773,090
固定負債	3,881,107	4,566,214	4,527,841
企 業 債	3,786,974	4,465,738	4,429,975
引 当 金	90,865	90,866	90,865
リ ー ス 債 務	3,268	9,610	7,001
流動負債	497,653	571,057	616,500
企 業 債	350,413	414,313	415,763
引 当 金	24,785	14,457	15,706

リース債務	980	2,566	2,609
未払金	119,708	137,645	178,809
その他流動負債	1,767	2,076	3,613
繰延収益	1,996,559	2,631,753	2,544,580
長期前受金	3,712,409	4,465,672	4,494,919
長期前受金収益化累計額	-1,715,850	-1,833,919	-1,950,339
負債合計	6,375,319	7,769,024	7,688,921
資本金	7,486,136	9,091,325	9,215,828
自己資本金	—	—	—
借入資本金	—	—	—
固有資本金	510,642	2,014,988	2,014,988
繰入資本金	1,545,978	1,545,978	1,545,978
組入資本金	5,429,516	5,530,359	5,654,862
剰余金	469,498	636,598	868,341
資本剰余金	42,172	44,849	44,849
利益剰余金	427,326	591,749	823,492
資本合計	7,955,634	9,727,923	10,084,169
負債資本合計	14,330,953	17,496,947	17,773,090

資料：水道局水道管理課

統計 しません だい

平成 30 年度版

平成 31 年 3 月

編集発行者 薩摩川内市企画政策部企画政策課

〒895-8650 鹿児島県薩摩川内市神田町 3 番 2 2 号

電話 (0996) 23-5111 (代)
