

# 統計さつませんだい

令和 2 年度版



薩摩川内市

## 表紙（ 薩摩川内市章 ）

薩摩川内市章は、平成16年の新市誕生の年に全国から募集し、それを採択したもので、薩摩川内市の頭の文字のSと川内川の形状を組み合わせたデザインです。

緑は田園と山々の自然のやすらぎを、青は海、川、湖など水のうるおいを表し、広い面積を有する薩摩川内市が一体となって地域力・都市力を発揮し、明るい未来に向けて力強く躍動する姿を表現したものです。

平成17年1月1日制定

# は し が き

ここに令和2年度版「統計さつませんだい」を刊行いたします。

この統計書は、本市の人口、産業、経済、福祉、教育、財政等の各分野にわたる基本的な統計資料を集約したものです。

統計は、行政、企業経営あるいは諸計画を企画立案するうえで、ますますその需要が高まっています。本書が、私たちの暮らしをより良いものにするための指針として、多くの方々に広く活用され、少しでもお役に立つことができれば幸いに存じます。

編集にあたっては、広範囲にわたり最新の情報を収集し、より見やすく使いやすいよう内容の充実を努めておりますが、不十分な点があるかと思えます。今後とも皆様方からの御意見や御要望を参考に、より一層充実したものにしていきたいと考えております。

最後に、貴重な資料の御提供及び御協力をいただきました関係各位に対し、こころから厚く御礼を申し上げますとともに、今後とも一層の御協力を賜りますようお願いいたします。

令和3年3月

薩摩川内市長 田中 良二

# 薩摩川内市民憲章

美しい自然と、古い歴史を誇りとするわたしたち薩摩川内市民は、

やさしくすれば、心はかよう。

はなしをすれば、だれでもわかる。

考えさえすれば、みちはひらける。

やりさえすれば、かならずできる。

という信条をもって

明るく豊かなまちをつくります。

(平成17年1月1日制定)

## 市の木・花・鳥・魚



市の木 (クロガネモチ)



市の花 (カノユユリ)



市の鳥 (メジロ)



市の魚 (キビナゴ)

(平成17年2月13日制定)



市の魚 (アユ)

## 本書の利用にあたって

- 1 本書は、主に平成29年度から令和元年度の過去3年間の計数を収録し、比較しております。
- 2 資料は、官公庁、各種団体、会社、本市各課等から直接収録したものです。
- 3 資料の出所は各表の右下部に、調査の時点・期間は各表の右上部に明記しました。

なお、地域、年次、年度、年月日の区分は、次のとおりです。

地 域 旧市町村名を「地域」として掲載しております。

(川内、樋脇、入来、東郷、祁答院、里、上甕、下甕、鹿島)

年 次 1月～12月(暦年間)

年 度 4月～翌年3月(会計年度間)

年月日 記載期日を現在とする。

- 4 数字の単位未満は四捨五入を原則としました。従って合計とその内訳の計とが一致しない場合があります。
- 5 本書に収録された数字で、すでに刊行された統計さつませんだいの数字と相違するものは、本書編さんの際に訂正したものです。
- 6 統計表中、符号の用法は次のとおりです。

「 0 」 単位未満

「 X 」 該当数字の公表をさしひかえたもの

「 — 」 皆無又は該当数字なし

「・・・」 資料なし又は数字不詳

「 ▲ 」 減少

- 7 本書に収録した資料の詳細については企画政策課に御照会ください。



# 薩摩川内市の1日



(令和2年)



(令和2年)



(令和2年)



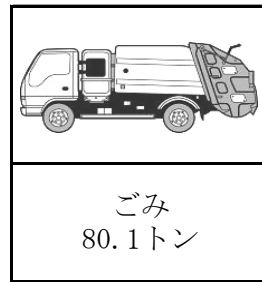
(令和2年)



(令和2年)



(令和2年)



(令和元年)



(令和元年)



(令和元年)



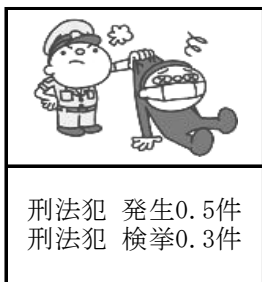
(令和元年)



(令和2年)



(令和2年)



(令和2年)



(令和2年)



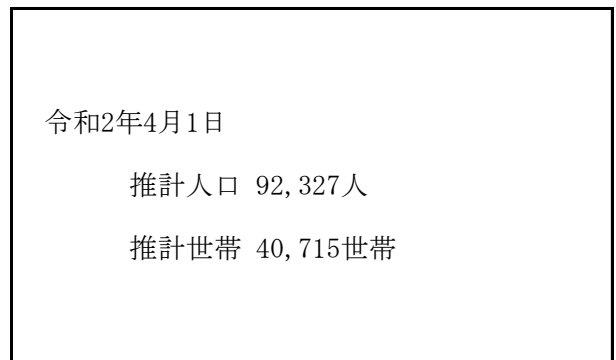
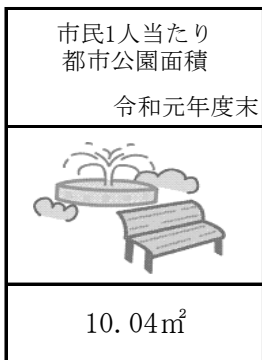
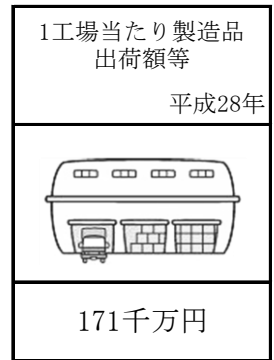
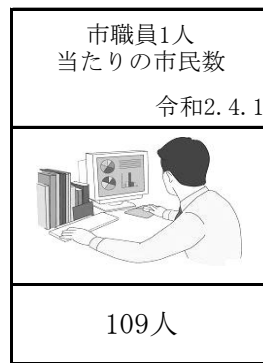
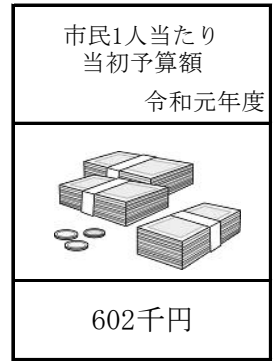
(令和2年)



(令和元年度)

※令和元年までの婚姻・離婚欄は、受理件数と送付件数の合計を元に算出し、令和2年以降は、受理件数を元に算出している。

# 薩摩川内市の市民生活





# 統計さつませんだい

## 目次

<b>第1 土地・気象</b>	- 1 -	<b>第8 教育・文化</b>	- 46 -
1 市役所の所在地	- 1 -	1 市内の学校	- 46 -
2 市域の変遷	- 1 -	2 幼稚園	- 46 -
3 土地の地目別面積	- 1 -	3 小・中学校・義務教育学校	- 47 -
4 気象概況	- 2 -	4 高等学校	- 50 -
<b>第2 人口</b>	- 3 -	5 短大	- 51 -
1 年次別人口の推移	- 3 -	6 大学	- 51 -
2 人口動態	- 4 -	7 児童・生徒数の年度別推移	- 51 -
3 合計特殊出生率	- 4 -	8 社会教育	- 52 -
4 外国人の状況	- 4 -	9 社会体育	- 55 -
5 住民基本台帳人口	- 5 -	<b>第9 運輸・通信</b>	- 57 -
6 将来推計人口	- 9 -	1 鉄道	- 57 -
<b>第3 国勢調査</b>	- 10 -	2 バス等	- 57 -
1 年齢別(5歳階級)人口	- 10 -	3 甕島航路利用状況	- 59 -
2 地域別人口の推移	- 11 -	4 川内港利用状況	- 60 -
3 地域別人口及び人口密度	- 11 -	5 電信・電話	- 61 -
4 産業別・男女別・15歳以上 就業者	- 12 -	<b>第10 建設</b>	- 62 -
5 人口集中地区人口・面積	- 13 -	1 道路橋梁の状況	- 62 -
6 住宅概況	- 13 -	2 都市計画区域等指定面積	- 62 -
<b>第4 市民所得</b>	- 14 -	3 都市公園	- 63 -
1 市内総生産	- 14 -	4 普通公園他	- 64 -
2 市民所得の分配	- 15 -	5 市内中高層建築物	- 64 -
3 市民・県民・国民所得	- 15 -	6 市営住宅管理戸数	- 64 -
4 市町村民所得主要指標	- 16 -	<b>第11 治安・防災</b>	- 65 -
<b>第5 産業経済</b>	- 17 -	1 警察	- 65 -
1 農業	- 17 -	2 消防	- 66 -
2 林業	- 20 -	3 交通災害共済	- 69 -
3 漁業	- 21 -	<b>第12 行政</b>	- 70 -
4 事業所	- 23 -	1 議決機関	- 70 -
5 商工業	- 27 -	2 薩摩川内市組織図	- 72 -
6 観光	- 29 -	3 自治会組織	- 75 -
7 金融	- 29 -	4 選挙	- 75 -
8 電気・ガス	- 30 -	<b>第13 財政</b>	- 77 -
<b>第6 社会福祉</b>	- 32 -	1 一般会計歳入歳出予算・決算	- 77 -
1 老人福祉	- 32 -	2 年度別一般会計歳入決算額	- 77 -
2 児童福祉	- 33 -	3 年度別一般会計歳出決算額	- 78 -
3 心身障害者福祉	- 35 -	4 地方交付税	- 78 -
4 生活保護	- 36 -	5 年度別市税決算額 (現年課税分)	- 78 -
5 国民年金	- 37 -	6 年度別市税負担状況 (現年課税分)	- 79 -
6 職業紹介	- 37 -	7 年度別市税調定額 (現年課税分)	- 79 -
7 国民健康保険	- 38 -	8 公有財産	- 79 -
8 後期高齢者医療	- 39 -	9 一般会計市債の現状	- 80 -
9 介護保険	- 39 -	10 特別会計市債の状況	- 80 -
10 その他	- 40 -	11 普通会計の財政指標	- 80 -
<b>第7 保健衛生</b>	- 41 -	12 特別会計歳入歳出予算・決算	- 81 -
1 医療施設関係	- 41 -	13 国民健康保険税の収納状況 (現年課税分)	- 82 -
2 死因別死亡者数	- 41 -	14 地方公営企業会計の状況	- 83 -
3 環境衛生	- 41 -		
4 水道	- 42 -		
5 公害	- 44 -		

# 第1 土地・気象

## 1 市役所の所在地

	所 在 地
本 庁	薩摩川内市神田町3番22号(昭和51年12月27日)
樋 脇 支 所	薩摩川内市樋脇町塔之原1173番地(昭和33年9月30日)
入 来 支 所	薩摩川内市入来町浦之名33番地(昭和40年1月18日)
東 郷 支 所	薩摩川内市東郷町斧淵362番地(昭和44年8月31日)
祁 答 院 支 所	薩摩川内市祁答院町下手67番地(昭和35年4月1日)
里 支 所	薩摩川内市里町里1922番地(昭和38年7月1日)
上 甌 支 所	薩摩川内市上甌町中甌481番地1(昭和42年12月10日)
下 甌 支 所	薩摩川内市下甌町手打819番地(昭和41年8月20日)
鹿 島 支 所	薩摩川内市鹿島町藺牟田1457番地10(平成11年6月30日)

## 2 市域の変遷

事 項	年月日	面積(k㎡)
市 町 村 合 併 (川内市、樋脇町、入来町、東郷町、祁答院町、里村、 上甌村、下甌村、鹿島村の1市4町4村が合併)	平成16年10月12日	682.92

## 3 土地の地目別面積

各年1月1日現在(単位:千㎡)

年 次	計	田	畑	宅地	山林	原野	雑種地	その他
平成30年	682,920	44,918	34,480	26,236	308,270	59,853	15,593	193,570
令和元年	682,920	44,994	34,525	26,677	325,284	61,483	15,973	173,984
令和2年	682,920	44,921	34,457	26,327	325,291	61,509	15,964	174,451

資料: 税務課

#### 4 気象概況

##### (1) 気温・湿度・風速・降雨量

年次及び月	気温(°C)			平均実効湿度(%)	平均風速(m/s)	降雨量(mm)	
	平均	最高	最低			総量	最大雨量
平成30年	17.9	35.8	-4.1	72.7	2.5	2,782.0	186.5
令和元年	18.2	36.6	-1.7	72.4	2.5	2,264.0	143.5
令和2年	17.9	36.6	-1.9	74.6	2.4	2,970.0	203.0
令和2年 1月	9.7	21.0	-0.8	73.9	2.0	110.0	24.5
2月	9.9	20.4	-1.1	70.3	2.5	164.5	53.0
3月	12.8	22.5	0.2	71.3	2.7	94.0	26.0
4月	14.0	22.6	4.8	65.9	3.0	89.5	33.0
5月	20.7	28.6	11.4	73.4	2.9	338.5	156.5
6月	24.6	33.5	18.4	82.5	2.3	625.5	159.5
7月	26.3	34.7	18.4	84.7	2.3	818.5	203.0
8月	28.8	36.6	23.2	78.9	2.5	149.5	66.0
9月	24.6	33.8	12.6	79.5	2.4	367.5	103.0
10月	19.5	29.5	8.4	72.4	2.0	71.5	45.5
11月	15.5	26.3	5.3	74.7	2.1	120.0	40.5
12月	8.3	19.6	-1.9	68.0	2.2	21.0	12.5

資料：防災安全課

##### (2) 天気別日報

年次及び月	晴天	曇天	雨 (0.5mm以上)	雪	霧
平成30年	230	83	49	3	19
令和元年	227	102	36	0	9
令和2年	219	102	45	2	..
令和2年 1月	15	11	5	0	..
2月	16	8	5	1	..
3月	14	11	6	0	..
4月	24	5	1	0	..
5月	20	9	2	0	..
6月	10	12	8	0	..
7月	12	8	11	0	..
8月	25	4	2	0	..
9月	17	11	2	0	..
10月	27	3	1	0	..
11月	18	11	1	0	..
12月	21	9	1	1	..

資料：消防局通信指令課

## 第2 人口

### 1 年次別人口の推移

各年10月1日現在

年次	世帯数	人口			一世帯 当り人員	備考
		総数	男	女		
平成11年	41,280	105,364	49,787	55,577	2.6	
(平成12年)	41,648	105,464	49,861	55,603	2.5	国勢調査
平成13年	41,885	105,361	49,801	55,560	2.5	
平成14年	41,707	104,798	49,473	55,325	2.5	
平成15年	41,702	104,021	49,093	54,928	2.5	
平成16年	41,601	103,412	48,756	54,656	2.5	
(平成17年)	41,387	102,370	48,195	54,175	2.5	国勢調査
平成18年	41,565	101,508	47,799	53,709	2.4	
平成19年	41,729	100,812	47,457	53,355	2.4	
平成20年	41,882	100,148	47,161	52,987	2.4	
平成21年	42,022	99,615	46,992	52,623	2.4	
(平成22年)	41,449	99,589	47,062	52,527	2.4	国勢調査
平成23年	41,564	99,250	47,057	52,193	2.4	
平成24年	41,337	98,297	46,654	51,643	2.4	
平成25年	41,180	97,581	46,405	51,176	2.4	
平成26年	40,901	96,704	46,067	50,637	2.4	
(平成27年)	40,686	96,076	45,926	50,150	2.4	国勢調査
平成28年	40,775	95,496	45,753	49,743	2.3	
平成29年	40,765	94,622	45,360	49,262	2.3	
平成30年	40,945	93,927	45,111	48,816	2.3	
令和元年	40,927	93,009	44,735	48,274	2.3	
令和2年	40,873	92,079	44,333	47,746	2.3	国勢調査

※国勢調査を行った年以外は推計人口を使用。

資料：県統計課

※令和2年について、国勢調査結果が未公表のため、推計人口を使用。

## 2 人口動態

年次及び月	自然動態(人)			社会動態(人)			婚姻 (件)	離婚 (件)	死産 (件)
	出生	死亡	増減	転入	転出	増減			
平成30年	794	1,261	▲ 467	3,497	3,736	▲ 239	1,350	282	10
令和元年	747	1,325	▲ 578	3,608	3,988	▲ 380	1,387	324	11
令和2年	715	1,308	▲ 593	3,370	3,679	▲ 309	342	156	17
令和2年1月	55	120	▲ 65	216	214	2	28	14	1
2月	46	117	▲ 71	214	194	20	58	15	2
3月	74	131	▲ 57	748	1,111	▲ 363	25	18	2
4月	71	121	▲ 50	766	712	54	20	22	0
5月	53	100	▲ 47	149	137	12	18	12	1
6月	53	82	▲ 29	190	183	7	24	12	2
7月	63	90	▲ 27	210	206	4	21	11	1
8月	69	94	▲ 25	206	286	▲ 80	23	10	4
9月	81	102	▲ 21	150	181	▲ 31	25	9	0
10月	49	114	▲ 65	174	153	21	28	14	3
11月	51	105	▲ 54	146	134	12	45	10	0
12月	50	132	▲ 82	201	168	33	27	9	1

※令和元年までの婚姻・離婚件数は、受理件数と送付件数の合計を記載。

資料：市民課

※令和2年以降の婚姻・離婚件数は、受理件数のみを記載。

※受理件数＝市内受付件数（本籍が薩摩川内市にある者に限らず、市の窓口へ届出られた件数）

※送付件数＝市外受付件数（本籍が薩摩川内市にある者が市外で届出た件数）

## 3 合計特殊出生率

年次	市	県	国
平成29年	1.88	1.69	1.43
平成30年	1.86	1.70	1.42
令和元年	..	1.63	1.36

資料：市「県人口動態統計及び県人口移動調査（推計人口）による計算」

県・国「県人口動態統計」

## 4 外国人の状況

各年10月1日現在

年次	世帯数	総数 (人)	中国	韓国	米国	フィリ ピン	タイ	インド ネシア	フラン ス	カナダ	ベト ナム	台湾	その他
平成30年	260	432	92	22	9	139	5	4	2	0	122	13	24
令和元年	340	521	98	23	12	141	6	9	2	0	187	13	30
令和2年	342	524	99	22	10	134	7	17	1	1	190	6	37

資料：市民課

## 5 住民基本台帳人口

### (1) 町別人口

町名	平成30年10月1日		令和元年10月1日		令和2年10月1日	
	人口(人)	世帯数	人口(人)	世帯数	人口(人)	世帯数
総数	95,567	46,210	94,649	46,192	93,719	46,136
本庁計	71,430	33,827	71,138	34,003	70,789	34,153
向田町	328	172	315	168	293	156
東向田町	411	198	401	194	400	198
西向田町	327	186	315	184	292	170
向田本町	292	171	276	164	273	166
神田町	140	83	134	79	126	76
若松町	94	44	92	43	89	42
東開聞町	294	176	279	166	285	165
西開聞町	487	267	500	275	483	262
冷水町	663	396	642	381	643	391
宮里町	1,730	853	1,696	848	1,665	845
宮崎町	3,635	1,690	3,696	1,718	3,808	1,771
勝目町	2,170	938	2,078	927	2,022	926
山之口町	184	94	191	104	207	106
川永野町	231	109	218	108	215	108
木場茶屋町	127	62	123	61	126	65
矢倉町	570	248	582	266	584	273
尾白江町	485	230	482	236	480	236
都町	494	227	492	228	491	230
青山町	1,053	475	1,040	474	1,004	471
中福良町	798	367	844	393	844	391
隈之城町	2,366	1,070	2,328	1,052	2,342	1,069
平佐町	7,841	3,620	7,809	3,651	7,828	3,701
横馬場町	521	250	626	305	649	312
鳥追町	342	172	344	168	338	170
白和町	202	100	201	101	185	96
天辰町	2,094	916	2,169	930	2,188	929
楠元町	222	136	214	132	207	127
中村町	565	318	554	312	532	307
久住町	73	43	72	43	67	41
若葉町	232	105	231	103	226	101
大王町	253	119	237	112	219	105
花木町	344	182	359	194	361	198
大小路町	1,649	834	1,646	836	1,621	828
国分寺町	1,697	733	1,714	736	1,726	753
御陵下町	4,164	1,935	4,106	1,911	4,028	1,887
宮内町	3,799	1,698	3,758	1,695	3,703	1,737
五代町	3,395	1,511	3,393	1,539	3,398	1,559
上川内町	1,083	523	1,075	535	1,060	535
中郷町	1,798	819	1,796	831	1,809	838
田崎町	1,503	617	1,492	626	1,521	651

町名	平成30年10月1日		令和元年10月1日		令和2年10月1日	
	人口(人)	世帯数	人口(人)	世帯数	人口(人)	世帯数
水引町	1,072	580	1,041	562	1,016	568
小倉町	492	267	480	267	478	271
湯島町	424	216	417	216	397	212
網津町	289	153	286	155	277	152
港町	418	223	413	223	408	220
百次町	2,427	1,077	2,455	1,089	2,407	1,085
永利町	4,327	1,851	4,321	1,868	4,333	1,879
久見崎町	365	252	382	265	367	257
寄田町	262	170	243	160	233	157
高江町	1,233	652	1,207	644	1,188	638
白浜町	251	134	247	135	240	134
田海町	999	497	976	499	951	493
高城町	2,216	1,228	2,163	1,231	2,137	1,229
陽成町	592	302	567	295	569	292
城上町	1,197	581	1,153	575	1,119	560
湯田町	513	314	493	308	477	303
西方町	378	215	373	212	359	204
東大小路町	1,168	594	1,148	588	1,174	597
原田町	503	263	545	287	592	302
中郷一丁目	1,084	490	1,074	484	1,075	481
中郷二丁目	479	228	503	246	511	253
中郷三丁目	595	245	597	243	585	244
中郷四丁目	595	238	620	242	644	249
中郷五丁目	327	149	342	154	355	153
平佐一丁目	568	221	572	226	559	228
樋脇支所	6,337	3,214	6,196	3,169	6,104	3,129
樋脇町市比野	3,257	1,665	3,193	1,645	3,142	1,630
樋脇町塔之原	2,870	1,424	2,812	1,407	2,779	1,389
樋脇町倉野	210	125	191	117	183	110
入来支所	4,639	2,371	4,525	2,325	4,409	2,295
入来町浦之名	2,347	1,224	2,273	1,195	2,188	1,175
入来町副田	2,292	1,147	2,252	1,130	2,221	1,120
東郷支所	5,187	2,380	5,116	2,385	5,028	2,345
東郷町斧渕	3,410	1,460	3,363	1,448	3,373	1,460
東郷町南瀬	538	286	534	296	494	277
東郷町山田	423	209	433	226	397	199
東郷町鳥丸	351	167	330	162	336	165
東郷町宍野	178	88	180	89	167	86
東郷町藤川	287	170	276	164	261	158
祁答院支所	3,518	1,722	3,399	1,690	3,261	1,658
祁答院町藺牟田	1,016	511	975	495	941	489
祁答院町上手	773	378	733	366	714	360
祁答院町黒木	707	332	662	319	641	316
祁答院町下手	1,022	501	1,029	510	965	493
里支所	1,121	618	1,089	611	1,073	599
里町里	1,121	618	1,089	611	1,073	599

町名	平成30年10月1日		令和元年10月1日		令和2年10月1日	
	人口(人)	世帯数	人口(人)	世帯数	人口(人)	世帯数
上甌支所	1,154	705	1,104	679	1,066	662
上甌町中甌	439	278	422	267	408	264
上甌町中野	49	31	45	29	38	25
上甌町江石	124	69	124	70	126	72
上甌町平良	213	133	195	120	196	118
上甌町小島	134	80	134	81	129	80
上甌町瀬上	147	86	138	84	131	80
上甌町桑之浦	48	28	46	28	38	23
下甌支所	1,759	1,111	1,674	1,075	1,616	1,055
下甌町手打	638	366	618	353	611	355
下甌町片野浦	124	84	117	79	111	75
下甌町瀬々野浦	120	92	115	89	105	84
下甌町青瀬	172	112	152	106	148	108
下甌町長浜	705	457	672	448	641	433
鹿島支所	422	262	408	255	373	240
鹿島町藺牟田	422	262	408	255	373	240

資料：企画政策課

(2) 地区別人口

地区 コミュニティ名	平成30年10月1日		令和元年10月1日		令和2年10月1日	
	人口(人)	世帯数	人口(人)	世帯数	人口(人)	世帯数
総数	95,567	46,210	94,649	46,192	93,719	46,136
亀山地区	7,604	3,436	7,572	3,472	7,528	3,539
可愛地区	11,002	5,238	10,948	5,233	10,888	5,232
育英地区	4,935	2,187	4,986	2,219	5,033	2,237
川内地区	4,934	2,514	4,835	2,484	4,766	2,461
平佐西地区	13,273	5,992	13,441	6,123	13,521	6,230
平佐東地区	860	497	840	487	806	475
隈之城地区	12,072	5,588	12,016	5,622	12,002	5,664
永利地区	6,424	2,785	6,420	2,803	6,390	2,812
水引地区	2,470	1,318	2,421	1,305	2,363	1,304
峰山地区	1,233	652	1,207	644	1,188	638
滄浪地区	365	252	382	265	367	257
寄田地区	262	170	243	160	233	157
八幡地区	1,243	628	1,216	631	1,185	624
高来地区	2,067	1,156	2,019	1,163	1,992	1,163
城上地区	1,025	474	981	467	955	458
陽成地区	591	301	566	294	566	290
吉川地区	179	110	179	111	170	105
湯田地区	513	314	493	308	477	303
西方地区	378	215	373	212	359	204
藤本地区	190	108	184	105	182	102
野下地区	113	65	111	65	107	63
市比野地区	2,967	1,501	2,911	1,484	2,865	1,473
樋脇地区	2,821	1,399	2,766	1,384	2,735	1,368



地区 コミュニティ名	平成30年10月1日		令和元年10月1日		令和2年10月1日	
	人口（人）	世帯数	人口（人）	世帯数	人口（人）	世帯数
倉野地区	205	122	186	114	178	107
副田地区	1,949	992	1,916	974	1,878	953
清色地区	1,524	776	1,468	759	1,443	763
朝陽地区	548	269	537	262	512	255
大馬越地区	571	299	555	294	529	291
八重地区	88	54	87	53	84	49
斧淵地区	3,421	1,465	3,374	1,453	3,384	1,465
南瀬地区	533	283	529	293	489	274
山田地区	428	212	438	229	402	202
鳥丸地区	518	250	499	246	492	246
藤川地区	287	170	276	164	261	158
黒木地区	707	332	662	319	641	316
上手地区	750	365	711	353	694	347
大村地区	728	340	733	345	701	339
轟地区	317	174	318	178	284	167
藺牟田地区	1,016	511	975	495	941	489
里地区	1,121	618	1,089	611	1,073	599
上甌地区	1,154	705	1,104	679	1,066	662
手打地区	638	366	618	353	611	355
子岳地区	124	84	117	79	111	75
西山地区	95	74	92	72	83	68
内川内地区	25	18	23	17	22	16
長浜地区	705	457	672	448	641	433
青瀬地区	172	112	152	106	148	108
鹿島地区	422	262	408	255	373	240

資料：企画政策課

## 6 将来推計人口

年次	2015年	2020年	2025年	2030年	2035年	2040年	2045年
合計	96,076	92,135	87,835	83,438	79,003	74,479	69,835
0～4歳	4,488	4,133	3,726	3,471	3,201	2,934	2,725
5～9歳	4,598	4,481	4,153	3,757	3,504	3,230	2,964
10～14歳	4,644	4,415	4,306	3,999	3,624	3,382	3,117
15～19歳	4,430	4,107	3,912	3,813	3,545	3,214	2,998
20～24歳	3,480	3,233	3,001	2,868	2,803	2,603	2,360
25～29歳	4,364	3,811	3,524	3,281	3,170	3,122	2,904
30～34歳	5,150	4,423	3,839	3,528	3,291	3,207	3,178
35～39歳	5,511	5,138	4,424	3,841	3,518	3,287	3,226
40～44歳	5,752	5,422	5,039	4,339	3,787	3,474	3,253
45～49歳	5,312	5,643	5,335	4,946	4,260	3,717	3,411
50～54歳	5,850	5,165	5,497	5,227	4,857	4,181	3,644
55～59歳	6,565	5,699	5,033	5,361	5,119	4,769	4,103
60～64歳	7,546	6,499	5,645	4,990	5,320	5,104	4,768
65～69歳	7,209	7,395	6,395	5,590	4,948	5,281	5,090
70～74歳	5,321	6,830	7,010	6,089	5,345	4,753	5,078
75～79歳	5,114	4,857	6,284	6,458	5,645	4,977	4,438
80～84歳	4,800	4,322	4,136	5,408	5,583	4,933	4,368
85～89歳	3,633	3,572	3,243	3,133	4,160	4,338	3,905
90歳以上	2,309	2,990	3,333	3,339	3,323	3,973	4,305

年次	2015年	2020年	2025年	2030年	2035年	2040年	2045年
総人口指数	100.0	95.9	91.4	86.8	82.2	77.5	72.7
年少人口割合 (%)	14.3	14.1	13.9	13.5	13.1	12.8	12.6
生産年齢人口割合 (%)	56.2	53.3	51.5	50.6	50.2	49.2	48.5
老年人口割合 (%)	29.5	32.5	34.6	36.0	36.7	37.9	38.9
75歳以上人口割合 (%)	16.5	17.1	19.3	22.0	23.7	24.5	24.4

資料：国勢調査、国立社会保障・人口問題研究所

### 第3 国勢調査

#### 1 年齢別（5歳階級）人口

##### (1) 年齢別男女別人口

各年10月1日現在

年齢 (歳)	平成17年			平成22年			平成27年		
	計	男	女	計	男	女	計	男	女
総数	102,370	48,195	54,175	99,589	47,062	52,527	96,076	45,926	50,150
0～4	4,984	2,622	2,362	4,595	2,357	2,238	4,488	2,306	2,182
5～9	5,027	2,640	2,387	4,839	2,523	2,316	4,598	2,366	2,232
10～14	5,481	2,816	2,665	4,948	2,590	2,358	4,644	2,424	2,220
15未満	15,492	8,078	7,414	14,382	7,470	6,912	13,730	7,096	6,634
15～19	5,408	2,760	2,648	4,780	2,403	2,377	4,428	2,313	2,115
20～24	4,730	2,239	2,491	3,986	1,920	2,066	3,469	1,716	1,753
25～29	5,508	2,704	2,804	5,044	2,533	2,511	4,354	2,238	2,116
30～34	5,825	2,836	2,989	5,470	2,684	2,786	5,143	2,562	2,581
35～39	5,412	2,567	2,845	5,815	2,871	2,944	5,505	2,739	2,766
40～44	6,021	3,001	3,020	5,404	2,588	2,816	5,742	2,894	2,848
45～49	6,691	3,302	3,389	5,977	3,001	2,976	5,303	2,529	2,774
50～54	7,644	3,950	3,694	6,685	3,300	3,385	5,838	2,948	2,890
55～59	7,312	3,746	3,566	7,578	3,887	3,691	6,544	3,196	3,348
60～64	5,712	2,683	3,029	7,291	3,703	3,588	7,516	3,828	3,688
15～64	60,263	29,788	30,475	58,030	28,890	29,140	53,842	26,963	26,879
65～69	5,889	2,681	3,208	5,616	2,633	2,983	7,185	3,637	3,548
70～74	6,397	2,711	3,686	5,627	2,506	3,121	5,308	2,445	2,863
75～79	6,040	2,357	3,683	5,735	2,331	3,404	5,101	2,216	2,885
80～84	4,346	1,493	2,853	4,971	1,801	3,170	4,785	1,811	2,974
85～89	2,428	694	1,734	3,067	888	2,179	3,620	1,107	2,513
90～94	1,102	274	828	1,400	316	1,084	1,717	407	1,310
95～99	286	60	226	412	65	347	492	97	395
100以上	42	3	39	68	5	63	95	13	82
65以上	26,530	10,273	16,257	26,896	10,545	16,351	28,303	11,733	16,570
不詳	85	56	29	281	157	124	201	134	67

資料：国勢調査

##### (2) 年齢別割合

(単位：%)

年齢 (歳)	平成17年			平成22年			平成27年		
	計	男	女	計	男	女	計	男	女
15未満	15.1	16.8	13.7	14.4	15.9	13.2	14.3	15.5	13.2
15～64	58.9	61.8	56.3	58.3	61.4	55.5	56.0	58.7	53.6
65以上	25.9	21.3	30.0	27.0	22.4	31.1	29.5	25.5	33.0
平均年齢	45.4	43.0	47.6	46.9	44.6	49.0	47.9	45.6	50.0

※年齢不詳があるため、割合が100%とならない。

資料：国勢調査

## 2 地域別人口の推移

各年10月1日現在

地域別	平成17年	平成22年	平成27年	増 減 数	
				H17～H22	H22～H27
総 数	102,370	99,589	96,076	▲ 2,781	▲ 3,513
川 内	72,106	71,917	71,144	▲ 189	▲ 773
樋 脇	7,699	7,112	6,534	▲ 587	▲ 578
入 来	5,930	5,317	4,727	▲ 613	▲ 590
東 郷	6,015	5,647	5,288	▲ 368	▲ 359
祁答院	4,414	4,020	3,664	▲ 394	▲ 356
里	1,405	1,260	1,151	▲ 145	▲ 109
上 甑	1,692	1,536	1,247	▲ 156	▲ 289
下 甑	2,545	2,289	1,908	▲ 256	▲ 381
鹿 島	564	491	413	▲ 73	▲ 78

資料：国勢調査

## 3 地域別人口及び人口密度

人口：平成27年10月1日現在

面積：令和3年1月1日現在

地域別	人 口			面 積 (km <sup>2</sup> )	人口密度 (人/km <sup>2</sup> )
	計	男	女		
総 数	96,076	45,926	50,150	682.92	140.7
川 内	71,144	34,166	36,978	265.48	268.0
樋 脇	6,534	3,028	3,506	64.18	101.8
入 来	4,727	2,222	2,505	72.38	65.3
東 郷	5,288	2,488	2,800	80.15	66.0
祁答院	3,664	1,669	1,995	82.56	44.4
里	1,151	568	583	17.31	66.5
上 甑	1,247	619	628	35.12	35.5
下 甑	1,908	964	944	57.63	33.1
鹿 島	413	202	211	8.68	47.6

資料：国勢調査・全国都道府県市区町村別面積調

※総面積は、国土交通省国土地理院「令和3年全国都道府県市区町村別面積調」による。

ただし、各地域の面積については「平成16年全国都道府県市区町村別面積調」によるため、総数と一致しない。

## 4 産業別・男女別・15歳以上就業者

各年10月1日現在

産業別	平成17年			平成22年			平成27年		
	計	男	女	計	男	女	計	男	女
総数	47,183	26,642	20,541	44,886	25,255	19,631	44,892	24,980	19,912
第1次産業	4,356	2,697	1,659	3,260	2,162	1,098	2,803	1,905	898
A 農業、林業	-	-	-	2,877	1,832	1,045	2,472	1,625	847
うち農業	-	-	-	2,786	1,752	1,034	2,374	1,537	837
(A) 農業	3,878	2,276	1,602	-	-	-	-	-	-
(B) 林業	86	70	16	-	-	-	-	-	-
(C) 漁業	392	351	41	-	-	-	-	-	-
B 漁業	-	-	-	383	330	53	331	280	51
第2次産業	13,838	9,815	4,023	12,664	8,999	3,665	12,889	9,272	3,617
C 鉱業、採石業、砂利採取業	-	-	-	34	28	6	23	19	4
(D) 鉱業	35	30	5	-	-	-	-	-	-
D (E) 建設業	5,538	4,820	718	4,558	3,993	565	4,907	4,277	630
E (F) 製造業	8,265	4,965	3,300	8,072	4,978	3,094	7,959	4,976	2,983
第3次産業	28,783	14,020	14,763	27,847	13,435	14,412	28,641	13,475	15,166
F (G) 電気・ガス・熱供給 ・水道業	529	500	29	619	576	43	688	651	37
(H) 運輸・通信業	-	-	-	-	-	-	-	-	-
G (H) 情報通信業	160	118	42	158	95	63	154	102	52
H 運輸業、郵便業	-	-	-	1,709	1,465	244	1,551	1,332	219
(I) 卸売・小売業、飲食店	-	-	-	-	-	-	-	-	-
(I) 運輸業	1,613	1,392	221	-	-	-	-	-	-
I 卸売業、小売業	-	-	-	6,447	3,013	3,434	6,249	2,933	3,316
(J) 卸売・小売業	7,589	3,410	4,179	-	-	-	-	-	-
(K) (J) 金融・保険業	738	338	400	-	-	-	-	-	-
J 金融業・保険業	-	-	-	645	261	384	640	256	384
(L) (K) 不動産業	167	100	67	-	-	-	-	-	-
K 不動産業、物品賃貸業	-	-	-	382	258	124	398	228	170
(L) サービス業	-	-	-	-	-	-	-	-	-
L 学術研究、専門 ・技術サービス業	-	-	-	871	618	253	755	531	224
(M) 飲食店、宿泊業	2,310	705	1,605	-	-	-	-	-	-
M 宿泊業、飲食サービス業	-	-	-	2,450	765	1,685	2,530	776	1,754
(N) 医療、福祉	5,683	1,250	4,433	-	-	-	-	-	-
N 生活関連サービス業、 娯楽業	-	-	-	1,546	661	885	1,479	592	887
O 教育、学習支援業	1,951	910	1,041	1,769	810	959	1,716	755	961
P 医療、福祉	-	-	-	6,280	1,455	4,825	7,412	1,780	5,632
Q (P) 複合サービス事業	795	539	256	495	298	197	571	362	209
R (Q) サービス業 (他に分類されないもの)	4,919	2,870	2,049	2,026	1,317	709	2,231	1,494	737
S (R) (M) 公務 (他に分類されるものを除く)	2,329	1,888	441	2,450	1,843	607	2,267	1,683	584
T (S) (N) 分類不能の産業	206	110	96	1,115	659	456	559	328	231

※平成22年の産業別は、第12回改定大分類項目、平成17年の産業別は第11回改定大分類項目による。

資料：国勢調査

## 5 人口集中地区人口・面積

各年10月1日現在

年次	人口(人)		面積(km <sup>2</sup> )		人口密度	
	総数	人口集中地区	全域	人口集中地区	全域	人口集中地区
平成17年	102,370	20,042	683.50	6.18	149.8	3,243.0
平成22年	99,589	20,404	683.50	6.18	145.7	3,301.6
平成27年	96,076	19,663	682.92	5.98	140.7	3,288.1

資料：国勢調査

## 6 住宅概況

平成27年10月1日現在

区分	世帯数	世帯人員	1世帯当たり 人員	1世帯当たり 延べ面積(m <sup>2</sup> )	1人当たり 延べ面積(m <sup>2</sup> )
住宅に住む一般世帯	39,520	90,885	2.30	-	-
主世帯	39,214	90,203	2.30	-	-
持ち家	27,212	64,131	2.36	-	-
公営公団公社の借家	2,730	6,848	2.51	-	-
民営借家	8,149	16,780	2.06	-	-
給与住宅	1,123	2,444	2.18	-	-
間借り	306	682	2.23	-	-
住宅以外に住む 一般世帯	1,017	1,363	1.34	-	-

資料：国勢調査

## 第4 市民所得

### 1 市内総生産

(単位：千円、%)

産業別	実 績			構成比 30年	対前年度増加率	
	平成28年	平成29年	平成30年		29/28	30/29
市内総生産	382,302,790	424,557,657	402,239,762	100.0	11.1	▲ 5.3
第1次産業 計	10,054,202	10,856,591	10,492,348	2.6	8.0	▲ 3.4
農業	6,247,151	7,343,376	6,878,307	1.7	17.5	▲ 6.3
林業	930,011	1,097,740	1,060,489	0.3	18.0	▲ 3.4
水産業	2,877,040	2,415,475	2,553,552	0.6	▲ 16.0	5.7
第2次産業 計	121,636,966	156,034,192	141,606,559	35.2	28.3	▲ 9.2
鉱業	237,169	245,568	200,007	0.0	3.5	▲ 18.6
製造業	98,059,258	115,022,914	109,683,825	27.3	17.3	▲ 4.6
建設業	23,340,539	40,765,710	31,722,727	7.9	74.7	▲ 22.2
第3次産業 計	248,702,949	255,402,954	247,938,343	61.6	2.7	▲ 2.9
電気・ガス・水道・ 廃棄物処理業	54,358,212	60,593,014	49,718,426	12.4	11.5	▲ 17.9
情報通信業	8,005,520	7,752,667	8,150,090	2.0	▲ 3.2	5.1
宿泊・飲食サービス業	9,919,519	10,259,774	9,944,622	2.5	3.4	▲ 3.1
運輸・郵便業	13,253,807	13,713,027	14,081,810	3.5	3.5	2.7
卸売・小売業	26,655,787	25,155,637	26,541,388	6.6	▲ 5.6	5.5
金融・保険業	8,162,062	8,709,154	8,780,830	2.2	6.7	0.8
不動産業	30,021,318	30,160,838	29,712,854	7.4	0.5	▲ 1.5
専門・科学技術、業務 支援サービス業	13,264,740	13,340,826	13,677,590	3.4	0.6	2.5
公務	20,862,048	21,010,215	21,340,109	5.3	0.7	1.6
教育	15,970,040	16,160,176	16,147,740	4.0	1.2	▲ 0.1
保健衛生・社会事業	32,930,415	33,081,070	34,593,138	8.6	0.5	4.6
その他のサービス	15,299,481	15,466,556	15,249,746	3.8	1.1	▲ 1.4
輸入品に課される 税・関税	5,473,226	6,675,630	6,798,794	1.7	22.0	1.8
〈控除〉総資本形成に 係る消費税	3,564,553	4,411,710	4,596,282	1.1	23.8	4.2

資料：市町村民所得推計

## 2 市民所得の分配

(単位：千円、%)

項目	実績			構成比 30年	対前年度増加率	
	平成28年	平成29年	平成30年		29/28	30/29
市民所得(分配) (A+B+C)	236,904,574	253,718,335	247,223,193	100.0	7.1	▲ 2.6
雇用者報酬 (A)	138,189,325	139,803,723	141,812,634	57.4	1.2	1.4
財産所得 (B)	11,206,929	11,674,224	12,464,756	5.0	4.2	6.8
一般政府	▲ 1,270,934	▲ 963,049	▲ 576,722	▲ 0.2	▲ 24.2	▲ 40.1
家計	12,183,101	12,321,254	12,692,581	5.1	1.1	3.0
対家計民間非営利団体	294,762	316,019	348,897	0.1	7.2	10.4
企業所得 (C)	87,508,320	102,240,388	92,945,803	37.6	16.8	▲ 9.1
民間法人企業	66,150,779	79,656,008	71,277,922	28.8	20.4	▲ 10.5
公的企業	▲ 138,701	▲ 185,662	▲ 227,633	▲ 0.1	▲ 33.9	▲ 22.6
個人企業	21,496,242	22,770,042	21,895,514	8.9	5.9	▲ 3.8
人口(推計値)	95,496	94,622	93,927	-	▲ 0.9	▲ 0.7
一人当たり市町村民所得【千円】	2,480,780	2,681,388	2,632,078	-	8.1	▲ 1.8

資料：市町村民所得推計

## 3 市民・県民・国民所得

項目	実績			対前年度増加率	
	平成28年	平成29年	平成30年	29/28	30/29
市民所得(千円)	236,904,574	253,718,335	247,223,193	7.1	▲ 2.6
県民所得(億円)	39,264	40,828	40,494	4.0	▲ 0.8
国民所得(兆円)	392	401	404	2.3	0.7
1人当たり市民所得(千円)	2,481	2,681	2,632	8.1	▲ 1.8
1人当たり県民所得(千円)	2,398	2,511	2,509	4.7	▲ 0.1
1人当たり国民所得(千円)	3,091	3,164	3,198	2.4	1.1
1人当たり所得格差(市/県)	103.5	106.8	104.9	3.2	▲ 1.7
1人当たり所得格差(市/国)	80.3	84.7	82.3	5.6	▲ 2.9

※国民所得は平成30年時点の数値

資料：市町村民所得推計



## 4 市町村民所得主要指標

平成30年度

市名	人口(人)	総額(千円)		人口一人当たり	
		市町村内総生産	市町村民所得	総生産実額(千円)	所得実額(千円)
薩摩川内市	93,927	402,239,762	247,223,193	4,282	2,632
鹿児島市	597,193	1,961,981,792	1,573,957,198	3,285	2,636
鹿屋市	102,397	347,945,913	252,714,791	3,398	2,468
枕崎市	20,881	81,197,468	50,975,757	3,889	2,441
阿久根市	19,904	61,341,679	45,454,045	3,082	2,284
出水市	52,464	171,895,265	126,518,608	3,276	2,412
指宿市	39,954	122,403,485	92,899,801	3,064	2,325
西之表市	15,236	44,672,971	36,984,800	2,932	2,427
垂水市	14,395	58,068,438	35,396,684	4,034	2,459
日置市	47,912	130,337,693	106,372,954	2,720	2,220
曾於市	34,397	113,271,409	80,657,456	3,293	2,345
霧島市	124,785	574,728,889	340,110,220	4,606	2,726
いちき串木野市	28,032	89,663,285	63,455,375	3,199	2,264
南さつま市	33,748	99,859,999	73,846,837	2,959	2,188
志布志市	30,282	119,371,742	79,275,489	3,942	2,618
奄美市	41,693	125,594,427	100,582,281	3,012	2,412
南九州市	34,544	131,178,769	85,436,847	3,797	2,473
伊佐市	25,353	97,789,604	61,968,262	3,857	2,444
姪良市	76,291	192,548,165	171,136,178	2,524	2,243

※人口は、鹿児島県毎月推計人口調査(10月1日現在)を基準とした推計人口を利用。

資料：市町村民所得推計

※総生産実額は、市町村内総生産を人口で割って算出。

## 第5 産業経済

### 1 農業

#### (1) 経営耕地面積

(単位：ha)

年次		計	田	畑	樹園地
平成7年	総農家	4,273	3,117	880	276
	販売農家	3,709	2,669	781	259
平成12年	総農家	3,704	2,746	742	216
	販売農家	3,176	2,334	641	201
平成17年	総農家	3,294	-	-	-
	販売農家	2,727	1,997	526	204
平成22年	総農家	3,109	-	-	-
	販売農家	2,593	1,898	506	193
平成27年	総農家	2,830	-	-	-
	販売農家	2,412	1,850	414	148

資料：農林業センサス

#### (2) 経営耕地面積 規模別農家数

(単位：戸数)

年次	総数	自給的農家	例外規定販売農家	0.3～0.5ha	0.5～1.0ha	1.0ha以上
平成7年	7,710	2,979	65	1,712	1,935	1,019
平成12年	6,551	2,729	48	1,328	1,556	890
平成17年	5,924	3,021	48	875	1,223	757
平成22年	5,177	2,754	36	662	1,012	713
平成27年	4,204	2,232	32	557	730	653

資料：農林業センサス

#### (3) 専兼業別農家数 (販売農家)

(単位：戸数)

年次	総数	専業	兼業計	第1種	第2種
平成7年	4,731	1,197	3,534	830	2,704
平成12年	3,822	1,159	2,663	431	2,232
平成17年	2,903	1,118	1,785	312	1,473
平成22年	2,423	1,085	1,338	208	1,130
平成27年	1,972	945	1,027	140	887

※自給的農家：経営耕地面積が30a未満かつ農産物販売金額が50万円未満の農家

資料：農林業センサス

販売農家：経営耕地面積が30a以上又は農産物販売金額が50万円以上の農家

例外規定販売農家：経営耕地面積が30a未満かつ農産物販売金額が50万円以上の農家

## (4) 農家人口

## ア 総農家

(単位：人)

年次	総数	0～14歳	15～19歳	20～29歳	30～59歳	60歳以上
平成2年	29,851	3,879	1,618	2,202	11,227	10,925
平成7年	24,216	2,382	1,247	1,585	8,406	10,596
平成12年	20,177	1,778	1,124	1,336	6,354	9,585

※平成17年以降は調査票簡素化により不詳

資料：農林業センサス

## イ 販売農家

(単位：人)

年次	総数	0～14歳	15～19歳	20～29歳	30～59歳	60歳以上
平成17年	9,169	657	483	636	2,831	4,562
平成22年	6,993	394	255	465	2,075	3,804
平成27年	5,264	193	153	280	1,422	3,216

資料：農林業センサス

## (5) 農地転用の状況

(単位：件、a)

年次	計		宅地に転用		公共用地等に転用		山林に転用	
	件数	面積	件数	面積	件数	面積	件数	面積
平成29年	279	1,747	142	664	0	0	4	16
平成30年	275	2,171	113	557	0	0	2	18
令和元年	300	1,801	172	895	6	62	0	0

年次	その他		許可不要の転用		農業経営基盤強化促進法による転用	
	件数	面積	件数	面積	件数	面積
平成29年	59	904	74	163	0	0
平成30年	135	1,507	25	89	0	0
令和元年	89	768	33	76	0	0

資料：薩摩川内市農業委員会

## (6) 主要農産物別栽培面積・収穫量

(単位：ha、t)

年次	水稻		ラッキョウ		ゴボウ		やまのいも	
	栽培面積	収穫量	栽培面積	収穫量	栽培面積	収穫量	栽培面積	収穫量
平成29年	1,810	9,180	18	278	25	204	8	92
平成30年	1,760	8,588	20	333	20	233	8	101
令和元年	1,629	8,163	21	390	23	209	8	96

年次	イチゴ		ゴーヤー	
	栽培面積	収穫量	栽培面積	収穫量
平成29年	3	70	5	120
平成30年	3	90	4	82
令和元年	3	73	4	93

資料：農政課

## (7) 果樹栽培面積・収穫量

(単位：ha、t)

年次	温州みかん		サワーポメロ		ハウスきんかん		ブドウ	
	栽培面積	収穫量	栽培面積	収穫量	栽培面積	収穫量	栽培面積	収穫量
平成29年	42	511	8	150	13	280	17	150
平成30年	36	508	8	160	13	338	17	185
令和元年	35	355	7	160	13	270	18	221

資料：農政課

## (8) 茶生産量及び工場数

(単位：ha、t)

年次	茶栽培面積	生葉収穫量	荒茶生産量	製茶工場数
平成29年	120	2,115	423	12
平成30年	120	1,872	407	12
令和元年	120	2,015	403	12

資料：農政課

## (9) 家畜家きん飼養頭羽数と飼養戸数

年次	牛				馬		豚		鶏			
	乳用牛		肉用牛		戸数	頭数	戸数	頭数	卵用鶏		肉用鶏	
	戸数	頭数	戸数	頭数					戸数	羽数	戸数	羽数
平成29年	3	100	301	15,321	7	66	7	9,394	3	18,630	45	1,845,900
平成30年	3	96	286	13,720	7	68	7	9,598	2	18,300	44	1,845,900
令和元年	3	103	266	13,700	7	70	7	9,765	1	18,000	37	1,864,700

資料：畜産課

## (10) 牛乳搾乳量及び処理状況

年次	搾乳戸数	搾乳頭数	搾乳量(t)	販売量(t)	自家飲料(t)
平成29年	3	83	534.0	523.0	11.0
平成30年	3	77	597.4	587.6	9.8
令和元年	3	79	577.4	568.7	8.7

資料：畜産課

## (11) 鶏卵採卵量

年次	飼養戸数	生産量(t)	金額(千円)	単価(円/kg)
平成29年	3	286	59,119	207
平成30年	2	281	50,497	180
令和元年	1	276	47,462	172

資料：畜産課

## (12) ブロイラー経営状況

年次	飼養戸数	生産量(羽)	金額(千円)	単価(円/羽)
平成29年	45	8,971,074	3,370,963	376
平成30年	44	10,152,450	3,560,345	351
令和元年	37	10,255,850	3,639,140	355

資料：畜産課

## 2 林業

### (1) 利用地別林野面積

(単位：h a)

年次	総面積	針葉樹		広葉樹		竹林
		人工林	天然林	人工林	天然林	
平成29年	42,131	18,890	51	681	19,571	2,156
平成30年	42,131	18,890	51	681	19,571	2,156
令和元年	42,131	18,890	51	681	19,571	2,156

年次	伐採跡地	未木立地	更新困難地	特殊樹林	その他
平成29年	55	496	72	159	0
平成30年	55	496	72	159	0
令和元年	55	496	72	159	0

資料：林務水産課

### (2) 所有形態別林野面積

#### ア 国有林

(単位：h a)

年次	計	林野庁	官行造林地	文部科学省	その他省庁
平成29年	4,009	3,321	559	0	129
平成30年	4,009	3,321	559	0	129
令和元年	4,009	3,321	559	0	129

資料：林務水産課

#### イ 公私有林

(単位：h a)

年次	計	県営林	市有林	私有林
平成29年	42,130	416	5,776	35,938
平成30年	42,130	416	5,776	35,938
令和元年	42,130	416	5,776	35,938

資料：林務水産課

### (3) 特用林産物生産高

(単位：千円)

年次	くり実	きのこ類		竹 林		タケノコ
		生しいたけ	乾しいたけ	モウソウ	ホテイ	
平成29年	181	4,606	16,021	18,295	101	157,098
平成30年	160	3,916	9,689	17,901	104	142,302
令和元年	162	3,416	8,191	17,340	104	139,722

資料：林務水産課

### (4) 狩猟者登録数

年次	網・わな猟	第一種銃猟	第二種銃猟
平成29年	244	183	1
平成30年	256	183	1
令和元年	254	163	1

資料：林務水産課

### 3 漁業

#### (1) 漁業経営体数

年 度	海面漁業				内水面漁業			
	計	個人	会社	従事世帯数	計	個人	会社	従事世帯数
平成29年	222	207	15	155	21	21	0	21
平成30年	209	192	17	152	21	21	0	21
令和元年	203	186	17	140	18	18	0	18

資料：林務水産課

#### ア 水産養殖業経営体数

年 度	計	個人	会社	従事世帯数	養殖面積(m <sup>2</sup> )
平成29年	18	8	10	92	125,585
平成30年	18	7	11	87	125,549
令和元年	20	8	12	89	123,539

資料：林務水産課

#### イ トン数別漁船隻数

年 度	総数	無動力船	動 力 船					
			計	3 t 未満	3~5 t 未満	5~10 t 未満	10~20 t 未満	20 t 以上
平成29年	730	1	729	538	103	61	27	0
平成30年	729	1	728	543	99	59	27	0
令和元年	707	1	706	524	95	58	29	0

資料：林務水産課

#### (2) 漁獲物水揚高調

#### ア 海面漁業

(単位：kg、千円)

種別	平成29年度		平成30年度		令和元年度	
	水揚高	金額	水揚高	金額	水揚高	金額
計	1,905,822	2,022,496	1,762,359	1,653,090	1,677,049	1,610,772
き び な ご	516,181	261,600	504,343	264,984	560,808	244,185
片 口 い わ し	228,950	35,076	260,200	58,622	126,090	15,892
か じ き 類	58,467	39,676	25,020	19,684	14,127	14,720
あ じ 類	25,958	22,715	17,882	14,504	26,517	24,944
さ ば 類	7,885	2,159	38,478	8,953	12,913	3,800
ぶ り 類	168,021	61,283	146,416	59,902	118,388	61,966
た い 類	85,927	78,829	74,353	67,670	74,237	63,339
瀬 物 類	38,096	37,465	69,878	53,915	126,366	102,402
そ の 他 ふ ぐ	1,570	751	16,618	5,431	14,434	4,686
ひ ら め	4,335	7,697	3,754	6,570	4,393	7,584
ま ぐ ろ 類	484,940	1,233,740	299,149	822,732	375,372	849,737
え び 類	33,684	66,943	35,485	57,833	38,600	56,933
い か 類	16,429	14,571	360	193	11,340	9,514
海 藻 類	510	340	69,878	53,915	255	133
貝 類	671	3,999	486	3,714	807	3,270
そ の 他	234,198	155,652	200,059	154,468	172,402	147,667

資料：林務水産課

## イ 内水面漁業

(単位：kg、千円)

種別	平成29年度		平成30年度		令和元年度	
	水揚高	金額	水揚高	金額	水揚高	金額
計	8,876	63,970	8,882	23,788	8,347	54,976
しらすうなぎ	42	51,019	11	10,187	72	43,107
こい	218	104	172	82	170	81
ぼら	144	32	59	13	68	15
ちぬ	200	30	100	15	300	45
ふなぎ	48	19	48	19	64	26
うなぎ	840	3,276	779	3,038	829	3,316
いのこ	200	30	100	15	100	15
すずき	35	70	48	96	208	166
このしろ	200	20	200	20	200	20
せいご	20	20	26	26	0	0
あゆ	1,322	2,842	1,896	4,076	704	1,514
かに	4,483	5,492	4,147	5,080	4,398	5,388
えび	284	682	348	835	443	1,063
しじみ	200	40	200	40	300	60
その他	640	294	748	246	491	160

資料：林務水産課

## ウ 水産養殖業

(単位：kg、千円)

種別	平成29年度		平成30年度		令和元年度	
	水揚高	金額	水揚高	金額	水揚高	金額
計	791,614	2,085,828	778,011	2,423,114	840,528	2,658,885
成鰻	640,813	1,826,407	563,548	2,202,172	584,473	2,387,527
ひらめ	140,801	189,421	114,463	150,942	156,055	201,358
クルマエビ	10,000	70,000	100,000	70,000	100,000	70,000
のり	0	0	0	0	0	0

資料：林務水産課

#### 4 事業所

(1) 産業大分類別事業所数・従業者数・1事業所あたりの従業者数

産業大分類	事業所数	従業者数		1事業所 当たり 従業者数 (人)	
		全産業に 占める割合 (%)	(人)		全産業に 占める割合 (%)
全 産 業	4,405	100	40,986	100	9.3
農 林 漁 業	73	1.7	491	1.2	6.7
鉱業、採石業、砂利採取業	4	0.1	20	0.0	5.0
建 設 業	467	10.6	4,371	10.7	9.4
製 造 業	245	5.6	8,674	21.2	35.4
電気・ガス・熱供給・水道業	11	0.2	635	1.5	57.7
情 報 通 信 業	19	0.4	58	0.1	3.1
運 輸 業、 郵 便 業	112	2.5	1,756	4.3	15.7
卸 売 業、 小 売 業	1,235	28.0	7,889	19.2	6.4
金 融 業、 保 険 業	69	1.6	634	1.5	9.2
不 動 産 業、 物 品 賃 貸 業	165	3.7	614	1.5	3.7
学術研究、専門・技術サービス業	127	2.9	662	1.6	5.2
宿泊業・飲食サービス業	614	13.9	3,658	8.9	6.0
生活関連サービス業、娯楽業	442	10.0	1,643	4.0	3.7
教 育、 学 習 支 援 業	105	2.4	665	1.6	6.3
医 療、 福 祉	357	8.1	6,684	16.3	18.7
複 合 サ ー ビ ス 事 業	70	1.6	508	1.2	7.3
サービス業（他に分類されないもの）	290	6.6	2,024	4.9	7.0

資料：平成24年経済センサス-活動調査

産業大分類	事業所数	従業者数		1事業所 当たり 従業者数 (人)	
		全産業に 占める割合 (%)	(人)		全産業に 占める割合 (%)
全 産 業	4,334	100	40,948	100	9.4
農 林 漁 業	69	1.6	472	1.2	6.8
鉱業、採石業、砂利採取業	3	0.1	22	0.1	7.3
建 設 業	437	10.1	4,436	10.8	10.2
製 造 業	257	5.9	8,034	19.6	31.3
電気・ガス・熱供給・水道業	14	0.3	673	1.6	48.1
情 報 通 信 業	15	0.3	45	0.1	3.0
運 輸 業、 郵 便 業	99	2.3	1,558	3.8	15.7
卸 売 業、 小 売 業	1,167	26.9	7,667	18.7	6.6
金 融 業、 保 険 業	75	1.7	630	1.5	8.4
不 動 産 業、 物 品 賃 貸 業	159	3.7	609	1.5	3.8
学術研究、専門・技術サービス業	124	2.9	601	1.5	4.8
宿泊業・飲食サービス業	620	14.3	3,673	9.0	5.9
生活関連サービス業、娯楽業	446	10.3	1,669	4.1	3.7
教 育、 学 習 支 援 業	102	2.4	787	1.9	7.7
医 療、 福 祉	418	9.6	7,500	18.3	17.9
複 合 サ ー ビ ス 事 業	65	1.5	706	1.7	10.9
サービス業（他に分類されないもの）	264	6.1	1,866	4.6	7.1

資料：平成28年経済センサス-活動調査



## (2) 地域別・産業大分類別事業所数及び従業者数

地域別	総数		農業・林業 漁業		鉱業・碎石業 砂利採取業		建設業	
	事業所数	従業者数	事業所数	従業者数	事業所数	従業者数	事業所数	従業者数
総数	4,405	40,986	73	491	4	20	467	4,371
川内	3,279	32,529	24	163	2	14	339	3,460
樋脇	291	2,595	11	72	0	0	34	199
入来	204	2,021	19	95	2	6	22	195
東郷	151	1,147	9	63	0	0	14	90
祁答院	153	1,104	6	37	0	0	22	145
里	96	490	0	0	0	0	11	83
上甕	70	395	1	25	0	0	7	78
下甕	134	590	2	23	0	0	13	104
鹿島	27	115	1	13	0	0	5	17

地域別	製造業		電気・ガス 熱供給・水道業		情報通信業		運輸業・郵便業	
	事業所数	従業者数	事業所数	従業者数	事業所数	従業者数	事業所数	従業者数
総数	245	8,674	11	635	19	58	112	1,756
川内	172	6,805	9	631	17	53	72	1,483
樋脇	25	568	0	0	0	0	4	42
入来	10	795	0	0	1	4	6	71
東郷	14	187	0	0	0	0	4	37
祁答院	11	232	0	0	1	1	2	11
里	7	51	0	0	0	0	6	26
上甕	2	11	2	4	0	0	3	40
下甕	4	25	0	0	0	0	11	35
鹿島	0	0	0	0	0	0	4	11

地域別	卸売業・小売業		金融業・保険業		不動産業 物品賃貸業		学術研究 専門・技術サービス業	
	事業所数	従業者数	事業所数	従業者数	事業所数	従業者数	事業所数	従業者数
総数	1,235	7,889	69	634	165	614	127	662
川内	928	6,461	58	584	155	575	115	627
樋脇	72	356	3	18	1	2	4	16
入来	54	271	2	12	2	5	1	9
東郷	46	316	2	6	2	5	1	2
祁答院	44	154	1	3	1	3	5	7
里	27	104	1	0	3	23	0	0
上甕	20	82	1	6	0	0	0	0
下甕	39	132	1	5	1	1	1	1
鹿島	5	13	0	0	0	0	0	0

地域別	宿泊業 飲料サービス業		生活関連 サービス娯楽業		教育 学習支援業		医療・福祉	
	事業所数	従業者数	事業所数	従業者数	事業所数	従業者数	事業所数	従業者数
総 数	614	3,658	442	1,643	105	665	357	6,684
川 内	474	2,935	308	1,224	93	628	272	4,874
樋 脇	47	326	38	138	6	10	29	770
入 来	17	80	28	95	4	24	15	242
東 郷	10	98	20	40	1	2	13	230
祁 答 院	11	65	15	84	1	1	15	302
里	12	33	12	26	0	0	7	101
上 甕	8	20	8	12	0	0	2	48
下 甕	33	96	12	23	0	0	2	80
鹿 島	2	5	1	1	0	0	2	37

地域別	複合サービス業		サービス業 (他に分類されないもの)		公務 (他に分類されるものを除く)	
	事業所数	従業者数	事業所数	従業者数	事業所数	従業者数
総 数	70	508	290	2,024	-	-
川 内	27	279	214	1,733	-	-
樋 脇	7	34	10	44	-	-
入 来	4	23	17	94	-	-
東 郷	5	25	10	46	-	-
祁 答 院	8	39	10	20	-	-
里	3	35	7	8	-	-
上 甕	6	26	10	43	-	-
下 甕	7	34	8	31	-	-
鹿 島	3	13	4	5	-	-

資料：平成24年経済センサスー活動調査

地域別	総数		農業・林業 漁業		鉱業・砕石業 砂利採取業		建設業	
	事業所数	従業者数	事業所数	従業者数	事業所数	従業者数	事業所数	従業者数
総 数	4,634	44,635	75	567	4	18	449	4,441
川 内	3,412	36,130	24	196	3	16	331	3,619
樋 脇	300	2,414	11	63	0	0	29	173
入 来	209	1,457	16	95	1	2	23	194
東 郷	160	1,216	9	49	0	0	14	99
祁 答 院	175	1,328	10	87	0	0	18	93
里	107	564	0	0	0	0	10	83
上 甕	81	552	1	31	0	0	5	59
下 甕	152	819	2	23	0	0	13	105
鹿 島	38	155	2	23	0	0	6	16

地域別	製造業		電気・ガス 熱供給・水道業		情報通信業		運輸業・郵便業	
	事業所数	従業者数	事業所数	従業者数	事業所数	従業者数	事業所数	従業者数
総 数	280	8,150	13	657	16	65	95	1,450
川 内	192	6,930	11	653	15	64	65	1,266
樋 脇	29	521	0	0	0	0	2	12
入 来	11	47	0	0	0	0	5	57
東 郷	16	185	0	0	0	0	2	19
祁 答 院	15	308	0	0	1	1	2	25
里	7	38	0	0	0	0	5	21
上 甕	3	75	2	4	0	0	2	9
下 甕	7	46	0	0	0	0	9	33
鹿 島	0	0	0	0	0	0	3	8

地域別	卸売業・小売業		金融業・保険業		不動産業 物品賃貸業		学術研究 専門・技術サービス業	
	事業所数	従業者数	事業所数	従業者数	事業所数	従業者数	事業所数	従業者数
総 数	1,225	7,796	72	691	160	627	128	833
川 内	920	6,428	61	653	147	593	113	767
樋 脇	73	366	3	9	0	0	4	13
入 来	53	259	2	9	2	4	2	8
東 郷	46	285	2	6	1	3	2	11
祁 答 院	42	143	1	3	4	10	4	6
里	29	106	1	0	3	12	1	1
上 甕	21	100	1	6	1	1	1	26
下 甕	33	89	1	5	2	4	1	1
鹿 島	8	20	0	0	0	0	0	0

地域別	宿泊業 飲料サービス業		生活関連 サービス娯楽業		教育 学習支援業		医療・福祉	
	事業所数	従業者数	事業所数	従業者数	事業所数	従業者数	事業所数	従業者数
総 数	640	3,707	457	1,623	174	1,817	424	7,495
川 内	500	3,084	324	1,204	123	1,333	305	5,525
樋 脇	44	265	41	146	11	62	34	669
入 来	18	80	25	78	11	162	20	317
東 郷	9	73	18	45	8	80	16	248
祁 答 院	11	64	16	91	7	67	20	313
里	16	50	10	21	3	28	10	164
上 甕	7	16	7	11	3	24	4	72
下 甕	32	69	14	25	6	53	12	143
鹿 島	3	6	2	2	2	8	3	44

地域別	複合サービス業		サービス業 (他に分類されないもの)		公務 (他に分類されるものを除く)	
	事業所数	従業者数	事業所数	従業者数	事業所数	従業者数
総数	65	727	287	1,947	70	2,024
川内	27	564	218	1,719	33	1,516
樋脇	7	34	7	36	5	45
入来	4	25	12	47	4	73
東郷	5	23	9	56	3	34
祁答院	8	35	9	13	7	69
里	1	4	8	10	3	26
上甕	6	22	11	46	6	50
下甕	5	14	9	15	6	194
鹿島	2	6	4	5	3	17

資料：平成26年経済センサス基礎調査

## 5 商工業

### (1) 工業の従業者規模別事業所数の推移

※県統計課から情報聴取

規模別	事業所数			対前年比 (%)			構成比 (%)		
	H24	H25	H26	H24	H25	H26	H24	H25	H26
総数	-	-	-	-	-	-	-	-	-
計	148	150	144	104.2	101.4	96.0	100.0	100.0	100.0
1人 ～3人	-	-	-	-	-	-	-	-	-
4人 ～9人	50	49	52	102.0	98.0	106.1	33.8	32.7	36.1
10人 ～19人	46	49	42	115.0	106.5	85.7	31.1	32.7	29.2
20人 ～29人	20	20	20	111.1	100.0	100.0	13.5	13.3	13.9
30人 ～49人	15	15	13	115.4	100.0	86.7	10.1	10.0	9.0
50人 ～99人	10	10	10	76.9	100.0	100.0	6.8	6.7	6.9
100人 ～199人	3	3	3	75.0	100.0	100.0	2.0	2.0	2.1
200人 ～299人	3	3	3	100.0	100.0	100.0	2.0	2.0	2.1
300人 以上	1	1	1	50.0	100.0	100.0	0.7	0.7	0.7

資料：経済センサス活動調査・工業統計調査

※1～3人の事業所については、経済センサス活動調査時のみ全数調査で集計する。

### (2) 工業の従業者規模別従業者数の推移

規模別	従業者数			対前年比 (%)			構成比 (%)		
	H24	H25	H26	H24	H25	H26	H24	H25	H26
総数	-	-	-	-	-	-	-	-	-
計	7,576	7,471	7,301	90.4	98.6	97.7	100.0	100.0	100.0

規模別	従業者数			対前年比 (%)			構成比 (%)		
	H24	H25	H26	H24	H25	H26	H24	H25	H26
1人 ～3人	-	-	-	-	-	-	-	-	-
4人 ～9人	321	306	355	112.2	95.3	116.0	4.2	4.1	4.9
10人 ～19人	626	652	567	115.1	104.2	87.0	8.3	8.7	7.8
20人 ～29人	481	475	500	109.3	98.8	105.3	6.3	6.4	6.8
30人 ～49人	590	608	521	120.2	103.1	85.7	7.8	8.1	7.1
50人 ～99人	720	709	672	79.5	98.5	94.8	9.5	9.5	9.2
100人 ～199人	424	394	410	76.5	92.9	104.1	5.6	5.3	5.6
200人 ～299人	780	797	787	91.3	102.2	98.7	10.3	10.7	10.8
300人 以上	3,634	3,530	3,489	84.4	97.1	98.8	48.0	47.2	47.8

資料：経済センサス-活動調査・工業統計調査

※1～3人の事業所については、経済センサス-活動調査時のみ全数調査で集計する。

### (3) 産業中分類別事業概要

(単位：人、万円)

産業中分類 (業種)	平成29年			平成30年		
	事業所数	従業者数	製造品出荷額等	事業所数	従業者数	製造品出荷額等
総数	136	7,429	19,467,324	127	7,622	21,768,327
食料	34	994	1,698,755	29	905	1,671,919
飲料	10	238	573,254	10	216	543,841
繊維	2	20	X	1	19	X
木材	6	98	247,088	5	89	234,743
家具	4	44	47,155	4	48	45,804
紙	3	302	3,256,152	2	296	X
印刷	8	109	73,359	7	102	73,804
化学	2	18	X	3	41	199,795
石油	1	7	X	2	13	X
プラスチック	5	93	117,214	5	94	129,966
窯業	16	4,284	11,365,141	15	4,510	13,189,963
鉄鋼	1	9	X	1	11	X
非鉄	1	29	X	1	34	X
金属	13	368	770,418	12	404	985,405
はん用	5	108	183,366	6	128	183,336
生産	11	245	423,076	11	258	534,999
電子	5	307	397,813	5	303	397,919
電気	3	64	132,028	2	48	X
その他	6	92	97,070	6	103	126,612

資料：工業統計調査

(4) 産業中分類・産業小分類別商店概況（飲食店を除く）

平成28年7月1日現在（単位：人、百万円）

産業中分類／産業小分類	商店数	従業者数	年間販売額	1店当たり 従業者数	1店当たり 年間販売額
卸 売 業 計	215	1,436	..	6.7	..
各種商品	2	3	..	1.5	..
繊維・衣服等	3	15	..	5.0	..
飲食料品	52	473	..	9.1	..
建築、鉱物・金属材料等	66	334	..	5.1	..
機械器具	51	369	..	7.2	..
その他の卸売業	41	242	..	5.9	..
小 売 業 計	952	6,231	..	6.5	..
各種商品	5	312	..	62.4	..
繊維・衣服・身の回り品	72	310	..	4.3	..
飲食料品	315	2,641	..	8.4	..
機械器具	153	825	..	5.4	..
その他の小売業	368	1,884	..	5.1	..
無店舗小売業	38	251	..	6.6	..
合 計	1,167	7,667	..	6.6	..

※百万円以下が非表示のため、各項目の数値を合わせても小計・合計とは一致せず。

資料：平成28年経済センサスー活動調査

6 観光

(1) 延べ入込客数

(単位：人)

年次	延 べ 入込客数		延 べ 宿泊者数		計	
		うち甌島地域		うち甌島地域		うち甌島地域
平成29年	3,199,021	61,247	325,709	31,945	3,524,730	93,192
平成30年	3,277,940	49,414	364,472	28,927	3,642,412	78,341
令和元年	3,219,304	37,546	340,381	25,976	3,559,685	63,522

資料：観光・シティセールス課

7 金融

(1) 金融機関別店舗数

令和2年4月1日現在

計	都市・地方銀行		信用金庫		第二地方銀行	
	本店	支店	本店	支店	本店	支店
17 (13)	0	4 (4)	0	6 (1)	0	5 (1)

農協	漁協	日本政策金融公庫	労働金庫	貸金業者
0 (7)	0	1	1	0

資料：鹿児島県統計年鑑

※（ ）書きは代理店、出張所並びに支所数で外書き。

※平成20年10月より、国民生活金融公庫が廃止となり、日本政策金融公庫が発足。

※第二地方銀行は、従来の相互銀行である。

## (2) 金融機関別預金高

各年度末現在 (単位: 千円)

年 度	計	普通銀行	信用金庫・その他 の金融機関
平成29年度	314,907,606	232,456,273	82,451,333
平成30年度	319,114,930	234,946,177	84,168,753
令和元年度	330,227,428	244,030,233	86,197,195

※ゆうちょ銀行データは公表されないため含まない。

資料: 市内各金融機関

## (3) 金融機関別貸付残高

各年度末現在 (単位: 千円)

年 度	計	普通銀行	信用金庫・その他 の金融機関
平成29年度	215,946,527	176,513,299	39,433,228
平成30年度	224,385,806	185,244,642	39,141,164
令和元年度	230,234,833	190,712,543	39,522,290

※ゆうちょ銀行データは公表されないため含まない。

資料: 市内各金融機関

## (4) 農業協同組合の信用事業状況

各年度末現在 (単位: 千円)

年 度	組合員数	口 数	出資金	借入金	貯 金	貸付金
平成29年度	8,878	1,341,979	1,341,979	2,334	63,881,410	15,656,345
平成30年度	8,197	1,331,668	1,331,668	0	63,799,007	15,830,742
令和元年度	7,988	1,306,749	1,306,749	0	62,328,853	15,334,095

資料: 北さつま農業協同組合

## 8 電気・ガス

## (1) 発生電力量

## ア 火力発電所

(単位: 日、千Kwh)

年 度	1号機			2号機		
	平成29年度	平成30年度	令和元年度	平成29年度	平成30年度	令和元年度
操業日数	65	4	0	105	0	0
電力量	407,876	25,190	0	402,724	0	0

## イ 原子力発電所

(単位: 日、千Kwh)

年 度	1号機			2号機		
	平成29年度	平成30年度	令和元年度	平成29年度	平成30年度	令和元年度
操業日数	304	302	282	365	236	298
電力量	6,894,555	6,816,483	6,344,956	8,143,440	5,244,678	6,655,303

## ウ 内燃力発電所

(単位: 千Kwh)

年 度	平成29年度	平成30年度	令和元年度
電力量	32,879	32,075	31,456

※内燃力発電所とは、甌島地域の電力を示している。

資料: 九州電力(株)

## (2) 都市ガス利用状況

(単位：戸、m<sup>3</sup>)

年次	計		家庭		商業	
	需要戸数	使用量	需要戸数	使用量	需要戸数	使用量
平成29年度	7,240	1,955,025	6,514	992,127	553	348,673
平成30年度	7,306	1,788,226	6,581	932,132	558	321,858
令和元年度	7,265	1,597,176	6,547	916,011	551	303,884

年次	その他		1日平均		設備戸数	導管延長 (m)	
	需要戸数	使用量	需要戸数	使用量		本支管	屋内管
平成29年度	173	614,225	7,224	5,356	8,820	153,054	226,854
平成30年度	167	534,236	7,274	4,899	8,876	154,208	227,232
令和元年度	167	377,281	7,278	4,376	8,922	154,984	227,537

※川内地域のみの資料

資料：南日本ガス（株）



## 第6 社会福祉

### 1 老人福祉

#### (1) 老人福祉施設数

令和2年12月1日現在

地域別	高齢者福祉センター	養護老人ホーム	在宅介護支援センター	生活支援ハウス	老人憩いの家	高齢者ふれあいセンター	ゲートボール場
総数	1	3	12	3	0	1	2
川内	-	1	8	1	-	-	1
樋脇	-	1	1	-	-	-	1
入来	-	-	1	-	-	-	-
東郷	-	-	1	-	-	-	-
祁答院	-	-	1	-	-	-	-
里	-	-	-	1	-	-	-
上甑	1	-	-	-	-	-	-
下甑	-	1	-	-	-	1	-
鹿島	-	-	-	1	-	-	-

資料：高齢・介護福祉課

#### (2) 市立養護老人ホーム入所者（甑島敬老園）

各年度3月31日現在

年度	総数	男	女
平成29年度	50	14	36
平成30年度	49	13	36
令和元年度	50	13	37

資料：高齢・介護福祉課

#### (3) 居宅サービス事業者数

令和3年1月1日現在

地域別	訪問介護	訪問入浴介護	訪問看護	訪問リハビリ	福祉用具貸与	福祉用具販売	通所介護	通所リハビリ	生活短期介護所	療養短期介護所	指定居宅介護支援事業所	特定施設入居者生活介護
総数	21	2	10	4	7	8	21	18	18	9	41	1
川内	18	2	9	2	6	7	16	14	8	7	32	-
樋脇	1	-	1	1	-	-	1	1	1	1	1	1
入来	-	-	-	-	-	-	1	1	1	-	2	-
東郷	1	-	-	1	-	-	1	1	1	1	2	-
祁答院	-	-	-	-	-	-	2	1	3	-	2	-
里	-	-	-	-	-	-	-	-	1	-	1	-
上甑	-	-	-	-	1	1	-	-	1	-	-	-
下甑	1	-	-	-	-	-	-	-	1	-	1	-
鹿島	-	-	-	-	-	-	-	-	1	-	-	-

※訪問看護・訪問リハビリは、医療機関でも実施

資料：高齢・介護福祉課

## (4) 地域密着型サービス

令和3年1月1日現在

地域別	小規模多機能型 居宅介護		認知症対応型 通所介護		地域密着型 通所介護		認知症対応型 共同生活介護		地域密着型特別 養護老人ホーム	
	事業者数	定員	事業者数	定員	事業者数	定員	事業者数	定員	事業者数	定員
総数	7	178	8	78	11	164	19	315	7	147
川内	3	83	4	48	8	110	13	216	3	59
樋脇	-	-	-	-	1	18	1	18	1	20
入来	1	25	-	-	-	-	1	18	-	-
東郷	2	48	1	12	-	-	1	18	-	-
祁答院	1	22	1	12	-	-	1	18	2	39
里	-	-	1	3	1	18	1	18	-	-
上甌	-	-	-	-	-	-	-	-	-	-
下甌	-	-	1	3	1	18	1	9	-	-
鹿島	-	-	-	-	-	-	-	-	1	29

資料：高齢・介護福祉課

## (5) 施設サービス

令和3年1月1日現在

地域別	特別養護老人ホーム		介護老人保健施設		介護医療院		介護療養型医療施設	
	事業者数	定員	事業者数	定員	事業者数	定員	事業者数	定員
総数	15	780	7	430	1	30	1	6
川内	7	400	5	259	1	30	1	6
樋脇	1	50	1	81	-	-	-	-
入来	1	50	-	-	-	-	-	-
東郷	1	50	1	90	-	-	-	-
祁答院	2	140	-	-	-	-	-	-
里	1	30	-	-	-	-	-	-
上甌	1	30	-	-	-	-	-	-
下甌	1	30	-	-	-	-	-	-
鹿島	-	-	-	-	-	-	-	-

資料：高齢・介護福祉課

## 2 児童福祉

## (1) 保育所の概要

## ア 保育所数等

令和2年10月1日現在

保育所数		
公立	私立	計
0	17	17

## イ 利用児童数（2号・3号）

0歳	1歳	2歳	3歳	4歳	5歳	総数
112	230	241	283	291	274	1,431

資料：子育て支援課

## (2) 認定こども園の概要

令和2年10月1日現在

## ア 認定こども園数等

認定こども園数		
公立	私立	計
0	16	16

## イ 利用児童数(1号)

0歳	1歳	2歳	3歳	4歳	5歳	総数
0	0	0	217	208	216	641

## ウ 利用児童数(2号・3号)

0歳	1歳	2歳	3歳	4歳	5歳	総数
119	229	233	203	219	205	1,208

資料:子育て支援課

※1号認定(2号認定を除く満3歳以上の未就学児)

※2号認定(満3歳以上で保護者が「保育を必要とする事由」に該当し、保育を必要とする子ども)

※3号認定(満3歳未満で保護者が「保育を必要とする事由」に該当し、保育を必要とする子ども)

## (3) 地域型保育事業所の概要

令和2年10月1日現在

## ア 地域型保育事業所数等

地域型保育事業所数		
公立	私立	計
0	9	9

## イ 利用児童数(2号・3号)

0歳	1歳	2歳	3歳	4歳	5歳	総数
37	69	46	7	7	2	168

資料:子育て支援課

## (4) 母子(寡婦)福祉貸付資金状況

(単位:千円)

年度	修学		就学支度		修業		技能習得		就職支度	
	件数	貸付額	件数	貸付額	件数	貸付額	件数	貸付額	件数	貸付額
平成29年度	2	3,240	1	548	0	0	0	0	0	0
平成30年度	1	2,928	1	155	0	0	1	336	0	0
令和元年度	1	1,536	1	305	0	0	0	0	0	0

年度	生活資金		住宅資金		事業継続		転宅		計	
	件数	貸付額	件数	貸付額	件数	貸付額	件数	貸付額	件数	貸付額
平成29年度	0	0	0	0	0	0	0	0	3	3,788
平成30年度	1	972	0	0	0	0	0	0	4	4,391
令和元年度	0	0	0	0	0	0	0	0	2	1,841

資料:障害・社会福祉課

## (5) 家庭児童に関する種別ごと相談件数

年度	性格習慣	知能言語	登校拒否等 学校関係	非行	虐待等 家族関係	環境福祉	障害	その他	計
平成29年度	21	0	41	8	56	169	8	60	363
平成30年度	10	0	29	5	67	272	2	57	442
令和元年度	9	0	45	20	34	441	2	104	655

資料:障害・社会福祉課

## (6) 児童手当支給状況

令和元年度 (単位: 千円)

区分	児童手当								計	
	0歳から3歳未満		3歳以上 小学校修了前		小学校修了後 中学校修了前		特例給付			
	被用者	非被用者	被用者	非被用者	被用者	非被用者	被用者	非被用者	被用者	非被用者
第1子	131,895	16,155	335,160	51,560	131,600	21,370	21,835	1,735	1,442,730	207,005
第2子	112,635	14,880	284,920	39,210	89,110	13,650				
第3子 以降	82,590	10,890	230,445	34,815	13,080	1,900				
施設等 入所 こども	360	0	6,090	400	3,010	440				
計	327,480	41,925	856,615	125,985	236,800	37,360	21,835	1,735	1,649,735	

資料: 子育て支援課

## 3 心身障害者福祉

## (1) 身体障害者手帳所持者数

各年度末 (単位: 人)

年 度	川内	樋脇	入来	東郷	祁答院	里	上甌	下甌	鹿島	総数
平成29年度	3,540	455	373	332	270	137	94	130	49	5,380
平成30年度	3,589	441	354	321	252	141	93	123	45	5,359
令和元年度	3,589	403	330	294	236	125	84	120	37	5,218

資料: 障害・社会福祉課

## (2) 療育手帳所持者数

各年度末 (単位: 人)

年 度	川内	樋脇	入来	東郷	祁答院	里	上甌	下甌	鹿島	総数
平成29年度	855	98	68	51	36	5	6	10	5	1,134
平成30年度	905	73	67	51	31	5	8	10	5	1,155
令和元年度	894	9	73	56	36	9	12	15	4	1,108

資料: 障害・社会福祉課

## (3) 自立支援医療給付状況

各年度末

年 度	更正医療		育成医療	
	給付件数 (件)	給付額 (千円)	給付件数 (件)	給付額 (千円)
平成29年度	3,206	106,827	188	2,683
平成30年度	3,501	116,324	222	2,615
令和元年度	3,384	110,166	166	1,412

※育成医療は、平成25年度より県から市へ権限移譲された。

資料: 障害・社会福祉課

## (4) 重度心身障害者医療費状況

各年度末

年 度	助成件数 (件)	助成額 (千円)
平成29年度	54,180	233,513
平成30年度	54,683	233,016
令和元年度	53,905	231,095

資料: 障害・社会福祉課

## (5) 補装具給付件数

各年度末 (単位: 件)

年 度	川内	樋脇	入来	東郷	祁答院	里	上甌	下甌	鹿島	計
平成29年度	187	15	21	5	8	3	1	1	0	241
平成30年度	175	18	15	14	7	6	0	2	0	237
令和元年度	157	11	11	13	10	1	3	1	1	208

資料: 障害・社会福祉課

## (6) 日常生活用具給付件数

各年度末 (単位: 件)

年 度	川内	樋脇	入来	東郷	祁答院	里	上甌	下甌	鹿島	計
平成29年度	1,535	138	135	92	94	66	33	56	0	2,149
平成30年度	1,494	155	165	102	120	72	31	70	0	2,209
令和元年度	1,482	145	152	104	99	68	25	48	0	2,123

資料: 障害・社会福祉課

## (7) 障害者支援施設入所状況

各年度末 (単位: 人)

年 度	川内	樋脇	入来	東郷	祁答院	里	上甌	下甌	鹿島	総数
平成29年度	163	27	19	14	11	7	6	12	1	260
平成30年度	152	28	19	13	11	5	5	10	1	244
令和元年度	154	29	18	13	11	4	4	11	1	245

資料: 障害・社会福祉課

※平成24年4月より身体障害者更正援護施設入所と知的障害者援護施設入所が障害者支援施設入所となった。

## 4 生活保護

## (1) 生活保護の年度扶助実数状況

(単位: 世帯、人)

年度	延べ世帯数	延べ人員	扶助額 (千円)	1世帯当たり扶助額 (円)	1人当たり扶助額 (円)	本市保護率 (千分率: ‰)	全国保護率 (千分率: ‰)
平成29年度	9,572	12,125	1,514,372	158,200	124,900	10.68	16.8
平成30年度	9,104	11,232	1,469,415	161,400	130,800	9.97	16.6
令和元年度	8,819	10,941	1,448,711	164,300	132,400	9.81	16.4

※世帯数、人員は延べ数。保護率は年度平均。

資料: 保護課

## (2) 扶助別生活保護世帯数・人員

(単位: 世帯、人)

年度	生活扶助		住宅扶助		教育扶助	
	世帯数	人員	世帯数	人員	世帯数	人員
平成29年度	8,460	10,903	6,556	8,380	370	668
平成30年度	7,971	10,004	6,247	7,772	311	520
令和元年度	7,673	9,697	6,115	7,634	278	509

年度	介護扶助		医療扶助		(出産・生業・葬祭) 扶助	
	世帯数	人員	世帯数	人員	世帯数	人員
平成29年度	1,652	1,714	8,935	10,967	180	193
平成30年度	1,672	1,717	8,549	10,370	94	106
令和元年度	1,730	1,789	8,328	10,224	136	140

※世帯数、人員は延べ数。

資料: 保護課

## (3) 扶助別生活保護費

(単位：千円)

年 度	総 額	生活 扶助	住宅 扶助	教育 扶助	介護 扶助	医療 扶助	(出産・ 生業・ 葬祭)扶助	施設 事務費等	就労 自立 給付金	進学 準備 給付金
平成29年	1,514,372	430,933	139,280	7,247	25,857	901,428	5,230	4,012	385	-
平成30年	1,469,415	377,813	132,768	4,917	31,850	913,985	3,661	3,734	587	100
令和元年	1,448,711	357,882	128,621	4,416	38,977	911,706	2,884	3,874	351	0

資料：保護課

## 5 国民年金

## (1) 福祉年金受給状況

各年度末現在 (単位：人、千円)

年 度	総 数		老齢基礎年金		障害基礎年金		遺族基礎年金	
	受給権者数	年金額	受給権者数	年金額	受給権者数	年金額	受給権者数	年金額
平成29年度	28,475	20,232,603	26,096	18,205,126	2,188	1,879,675	191	147,802
平成30年度	29,406	20,766,947	26,995	18,716,420	2,222	1,903,018	189	147,509
令和元年度	30,050	21,202,237	27,647	19,164,397	2,234	1,909,699	169	128,141

資料：保険年金課 (川内年金事務所)

## 6 職業紹介

## (1) 一般職業紹介状況

年 度	新規求 職者数	雇用保険 受給者	有効求 職者数 (月平均)	新 規 求人数	有 効 求人数 (月平均)	紹 介 件 数	就 職 件 数	充足数
平成29年度	6,145	1,351	2,139	11,658	2,652	7,614	3,098	2,769
平成30年度	6,006	1,445	2,085	11,105	2,557	6,953	2,909	2,720
令和元年度	5,484	1,194	1,983	10,595	2,428	6,304	2,702	2,352

※新規学卒を除き、パートタイムを含む

資料：川内公共職業安定所

## (2) 雇用保険関係の取扱状況

(単位：人、千円)

年度	給 付 状 況									
	一般求職者給付金			特例一時金		高年齢求職者 給付金		就職促進給付		計
	受給資格 決定 件 数	受給者 実人員 (月平均)	支 給 金 額	受給 者数	支 給 金 額	受給 者数	支 給 金 額	受給 者数	支 給 金 額	支 給 金 額
平成29年度	1,393	370	457,778	38	6,109	231	42,140	668	175,955	681,982
平成30年度	1,533	396	503,221	29	4,638	315	60,629	711	194,214	762,702
令和元年度	1,336	365	482,232	29	4,590	260	51,784	650	187,979	726,585

資料：川内公共職業安定所

## 7 国民健康保険

### (1) 国民健康保険の被保険者数

(単位：世帯、人)

年度	世帯数	被保険者数			
		総数 A (B + C + D)	一般被保険者数		退職被保険者数 D
			老人保健医療 給付対象者数 B	左記以外のもの C	
平成29年度	13,234	20,225	-	19,936	289
平成30年度	12,955	19,615	-	19,541	74
令和元年度	12,712	19,005	-	18,999	6

資料：保険年金課

### (2) 国民健康保険被保険者の異動状況

#### ア 資格取得者

(単位：人)

年度	転入	社保離脱	出生	その他	総数
平成29年度	585	2,237	67	191	3,080
平成30年度	595	2,410	69	177	3,251
令和元年度	659	2,319	52	157	3,187

資料：保険年金課

#### イ 資格喪失者

(単位：人)

年度	転出	社保加入	死亡	その他	総数
平成29年度	524	2,235	182	1,059	4,000
平成30年度	504	2,084	147	1,118	3,853
令和元年度	573	2,018	168	1,038	3,797

資料：保険年金課

### (3) 国民健康保険の療養費等の給付状況

(単位：千円)

年度	区分	療養諸費			
		件数	費用額	保険者負担金	一部負担金
平成29年度	一般	388,166	9,494,549	6,926,187	2,362,627
	退職	8,454	208,171	145,584	59,757
平成30年度	一般	384,734	9,374,259	6,846,486	2,356,681
	退職	3,725	83,770	58,277	24,006
令和元年度	一般	386,354	9,515,695	6,967,991	2,400,328
	退職	924	18,414	12,846	4,549

年度	区分	その他給付				高額療養費		高額介護合算療養費	
		出産育児一時金		葬祭費		件数	給付額	件数	給付額
		件数	給付額	件数	給付額				
平成29年度	一般	62	25,992	169	3,380	18,196	1,117,695	18	626
	283					28,199	0	0	
平成30年度	一般	64	26,832	146	2,920	18,258	1,111,568	21	548
	142					12,992	0	0	
令和元年度	一般	41	17,220	158	3,160	18,613	1,135,839	25	599
	21					1,607	0	0	

資料：保険年金課

## 8 後期高齢者医療

後期高齢者の医療給付状況

(単位：千円)

年度	療養諸費				高額療養費		高額介護合算療養費	
	件数	費用額	保険者負担金	一部負担金	件数	給付額	件数	支給額
平成29年度	504,663	16,803,141	15,446,621	1,356,520	37,572	673,020	1,182	13,586
平成30年度	511,590	17,007,482	15,577,194	1,430,287	36,481	679,392	1,214	13,618
令和元年度	515,759	17,275,100	15,844,502	1,430,598	36,422	689,524	1,266	14,682

資料：保険年金課

## 9 介護保険

(1) 介護保険の第1号被保険者数等

(単位：世帯、人)

年度	世帯数	被保険者数	在宅サービス受給者数	地域密着型サービス受給者数	施設サービス受給者数
平成29年度	21,587	29,562	2,921	904	1,246
平成30年度	21,761	29,918	3,050	945	1,228
令和元年度	21,853	30,109	3,115	931	1,243

資料：高齢・介護福祉課

(2) 介護保険の認定者数

(単位：人)

年度	区分	要支援1	要支援2	要介護1	要介護2	要介護3	要介護4	要介護5	総数
平成29年度	1号	622	601	1,348	997	774	893	581	5,816
	2号	6	15	19	19	23	11	9	102
平成30年度	1号	623	644	1,400	1,025	759	951	543	5,945
	2号	10	9	18	23	17	12	13	102
令和元年度	1号	653	651	1,410	1,031	760	932	557	5,994
	2号	7	13	13	15	16	15	8	87

資料：高齢・介護福祉課

※1号：第1号被保険者（65歳以上）のうち、要介護・要支援の認定を受けた者

※2号：第2号被保険者（40歳以上65歳未満）のうち、特定疾病が原因で要介護・要支援の認定を受けた者

(3) 介護保険の給付状況

(単位：件、千円)

年度	居宅介護サービス費		地域密着型サービス費		施設介護サービス費		介護予防サービス費	
	件数	給付額	件数	給付額	件数	給付額	件数	給付額
平成29年度	79,839	2,756,427	11,080	1,823,411	15,138	3,790,097	14,720	205,337
平成30年度	82,828	2,810,849	11,478	1,882,309	15,005	3,847,729	15,427	219,319
令和元年度	83,945	2,842,683	11,700	1,945,783	15,545	3,935,313	17,013	244,388

年度	審査支払手数料		高額介護サービス費		特定入所者介護サービス費		計	
	件数	給付額	件数	給付額	件数	給付額	件数	給付額
平成29年度	-	6,273	22,239	248,049	29,307	541,795	172,323	9,371,389
平成30年度	-	8,891	23,519	264,702	29,143	534,007	177,400	9,567,806
令和元年度	-	8,516	24,310	283,745	29,604	522,719	182,117	9,783,147

資料：高齢・介護福祉課



10 その他

(1) 民生委員

各年12月1日現在

年次	定員	民生委員数		
		計	男	女
平成30年	285	284 (欠員1)	137	147
令和元年	285	282 (欠員3)	138	144
令和2年	292	288 (欠員4)	154	134

資料：障害・社会福祉課

(2) 生活福祉資金貸付状況

(単位：件、千円)

年次	計		総合支援 資金		福祉資金					
					福祉費		緊急小口資金		生活復興支援資金	
	件数	貸付額	件数	貸付額	件数	貸付額	件数	貸付額	件数	貸付額
平成29年	13	5,408	-	-	5	948	4	394	-	-
平成30年	19	3,469	-	-	13	1,656	4	380	-	-
令和元年	14	4,231	1	354	6	1,473	4	600	-	-

年次	教育支援資金	
	件数	貸付額
平成29年	4	4,066
平成30年	2	1,433
令和元年	3	1,804

資料：社会福祉協議会

## 第7 保健衛生

### 1 医療施設関係

#### (1) 医療施設数及び病床数

各年10月1日現在

年次	計		病院		一般診療所		歯科診療所
	施設数	病床数	施設数	病床数	施設数	病床数	
平成27年	162	1,738	12	1,400	107	338	43
平成28年	162	1,738	12	1,400	108	338	42
平成29年	159	1,714	12	1,395	106	319	41

資料：鹿児島県統計年鑑

#### (2) 医療業務等従事者数

年次	総数	医師	歯科医師	薬剤師	看護職員
平成24年	2,186	220	68	170	1,728
平成26年	2,131	215	63	163	1,690
平成28年	2,193	211	61	167	1,754

資料：鹿児島県統計年鑑

※看護職員の数には保健師、助産師、看護師、准看護師を含み、平成28年12月末の業務従事者届による。

※医師、歯科医師、薬剤師数は、平成28年12月末現在のもの。

### 2 死因別死亡者数

年次	総数	悪性新生物	脳血管疾患	心疾患	結核	肺炎	老衰	高血圧性疾患	自殺他殺	その他
平成29年	1,333	344	130	252	3	110	48	7	17	422
平成30年	1,257	297	127	228	1	102	69	15	14	404
令和元年	..	..	..	..	..	..	..	..	..	..

資料：市民健康課

※令和元年以降は県からの情報提供がないため、市の割合を算出できていない。

### 3 環境衛生

#### (1) ごみ収集状況

(単位：t)

区分	平成29年度	平成30年度	令和元年度
可燃ごみ	23,693	23,919	24,045
不燃ごみ	1,066	1,124	1,100
粗大ごみ	1,651	1,776	1,998
資源ごみ	2,312	2,153	2,089
計	28,722	28,972	29,232

資料：環境課

## (2) し尿・浄化槽汚泥の状況

年 度	人口	生活排水 処理人口	生活排水 処理率 (%)	収集量計 (Kℓ)	し尿 収集量(Kℓ)	浄化槽汚泥 収集量(Kℓ)
平成29年度	95,582	65,451	68.5	74,971	20,713	54,258
平成30年度	94,759	67,321	71.0	77,334	22,440	54,893
令和元年度	93,967	72,203	71.4	78,883	23,848	55,035

資料：環境課

## (3) 畜犬登録頭数

年 度	登録頭数	狂犬病予防接種頭数	野犬及び違反犬捕獲数
平成29年度	4,971	3,348	51
平成30年度	4,597	3,358	52
令和元年度	4,279	3,245	37

資料：環境課

## (4) 火葬場利用状況

令和元年度

施設別	総数	大人	小人	死産児	改葬骨	産汚物等
川内葬斎場	1,211	1,059	4	12	99	37
上甌島葬斎場	37	37	-	-	-	-
下甌島葬斎場	41	40	-	-	1	-
鹿島葬斎場	6	6	-	-	-	-
総 数	1,295	1,142	4	12	100	37

資料：環境課

## 4 水道

## (1) 上水道施設

令和元年度

地域別	配水能力 (m <sup>3</sup> /日)	水 源 別		配水池 (m <sup>3</sup> )	配水管延長 (m)
		表流水外 (m <sup>3</sup> /日)	地下水 (m <sup>3</sup> /日)		
計	40,000	26,020	24,097	32,086	1,076,700
小計	40,000	26,020	24,097	32,086	1,076,700
上 水 道 事 業	川内	28,331	17,000	22,325	633,075
	樋脇	3,544	-	3,442	127,205
	入来	2,913	3,460	190	110,584
	東郷	3,065	3,500	340	107,734
	祁答院	2,147	2,060	630	98,102
法的簡易水道事業	-	-	-	-	-

資料：水道工務課

## (2) 上水道普及状況

令和元年度

地域別	計画給水区域			現在給水 件数 (件)	年間 総配水量 (A) (m <sup>3</sup> )	年間 総有収水量 (B) (m <sup>3</sup> )	有収率 (%) (B)/(A)	
	給水区域内 人口 (人)	現在給水 人口 (人)	普及率 (%)					
総数	88,355	87,350	98.86	43,262	10,220,037	9,138,185	89.41	
上水道 事業	計	88,355	87,350	98.86	43,262	10,220,037	9,138,185	89.41
	川内	69,433	68,565	98.75	33,575	7,933,095	7,167,840	90.35
	樋脇	6,116	6,049	98.90	2,953	690,408	607,145	87.94
	入来	4,464	4,464	100.00	2,511	569,345	504,212	88.56
	東郷	5,094	5,094	100.00	2,424	598,300	505,026	84.41
	祁答院	3,248	3,178	97.84	1,799	428,889	353,962	82.53
法的簡易水道	-	-	-	-	-	-	-	

資料：水道工務課

## (3) 簡易水道普及状況

令和元年度

地域別	計画給水区域			現在給水 件数 (件)	年間 総配水量 (A) (m <sup>3</sup> )	年間総 有収水量 (B) (m <sup>3</sup> )	有収率 (%) (B)/(A)
	給水区域内 人口 (人)	現在給水 人口 (人)	普及率 (%)				
総数	4,184	4,184	100.00	3,069	629,391	521,113	82.80
上甌	2,170	2,170	100.00	1,564	292,881	257,336	87.86
下甌	2,014	2,014	100.00	1,505	336,510	263,777	78.39

※本土簡易水道は、平成28年度に上水道に統合した。

資料：水道工務課

※甌島簡易水道は、平成27年度に上甌島と下甌島に経営認可した。

## (4) 市営公衆浴場の運営状況

令和元年度

地域別	施設名	営業日数	利用者数	営業日当り利用者数(人/日)
樋脇	上之湯公衆浴場	353	92,922	263
	下之湯公衆浴場	341	40,358	118
入来	入来温泉湯之山館	341	138,674	407
祁答院	大村温泉公衆浴場	353	30,403	86
	黒木温泉公衆浴場	275	13,581	49
総数		1,663	315,938	

資料：水道工務課、各施設

## (5) 下水道施設と本市の状況

(単位：人、%)

施設名	処理区名	本市の状況（各年度末）			
		区 分	平成29年度	平成30年度	令和元年度
公共下水道	川内	下水道処理人口	9,874	9,848	9,909
	上甌	農業集落排水整備人口	3,089	3,055	2,987
農業集落排水	城上	漁業集落排水整備人口	979	950	931
	大馬越	合併処理浄化槽処理人口	55,597	56,349	57,077
	入来中部	地域下水処理施設処理人口	1,368	1,330	1,299
	祁答院中央	計（汚水処理人口）A	70,907	71,532	72,203
	里	住民基本台帳人口B	95,582	94,759	93,967
漁業集落排水	上甌（平良）	汚水処理人口普及率（A/B）	74.2	75.5	76.8
	下甌（片野浦）				
	下甌（手打）				
地域下水処理施設	永利				
	鹿島				

資料：下水道課

※汚水処理人口普及率：全人口のうち、下水道、農・漁業集落排水、合併処理浄化槽及び地域下水処理施設を使用することができる人の割合。

## 5 公害

## (1) 公害苦情件数

年 度	計	大気汚染	水質汚濁	土壌汚染	騒音	振動	地盤沈下	悪臭	その他
平成29年度	132	12	4	0	12	1	0	6	97
平成30年度	147	21	3	2	10	1	0	10	100
令和元年度	186	32	9	0	5	3	0	3	134

資料：環境課

## (2) 水質汚濁の状況

## ア 海域水質の経年変化

測定地点	年 度	pH	COD (mg/l)	DO (mg/l)	大腸菌群数 (MPN/100ml)
基準点1 (川内港)	平成29年度	8.1~8.3	1.8	7.4	-
	平成30年度	8.1~8.2	1.6	7.3	-
	令和元年度	8.1~8.3	1.8	7.3	-
環境基準	B類型	7.8~8.3	3以下	5以上	-
基準点2 (寄田沖)	平成29年度	8.1~8.3	2.2	7.3	-
	平成30年度	8.2	1.6	7.3	-
	令和元年度	8.0~8.2	1.8	7.2	-
環境基準	A類型	7.8~8.3	2以下	7.5以上	1,000以下

※CODは年間の75%値、他は年間平均値

資料：環境課

## イ 河川水質の経年変化（川内川）

(河川名) 測定地点	年 度	pH	BOD (mg/l)	DO (mg/l)	SS (mg/l)	大腸菌群数 (MPN/100ml)
(川内川) 斧淵	平成29年度	7.6~8.0	0.6	10	4	-
	平成30年度	7.4~7.9	0.5未満	9.9	5.8	-
	令和元年度	7.5~7.7	0.5	9.7	3	-
(川内川) 中郷	平成29年度	6.8~7.8	0.5	9.2	2.5	2,695
	平成30年度	7.3~7.6	0.6	9.3	2.9	9,750
	令和元年度	7.3~7.7	0.6	9.1	2	6,100

(河川名) 測定地点	年 度	pH	BOD (mg/l)	DO (mg/l)	SS (mg/l)	大腸菌群数 (MPN/100ml)
(川内川) 小倉	平成29年度	6.9~8.0	0.8	9.0	2.5	5,375
	平成30年度	7.4~7.6	0.5	9.0	3.3	6,750
	令和元年度	7.3~7.8	0.9	8.7	3	6,200
環境基準 A類型		6.5~8.5	2以下	7.5以上	25以下	1,000以下

※BODは年間の75%値、DO・SS・大腸菌群数は年間平均値

資料：環境課

ウ 河川水質の経年変化（その他の河川）

(河川名) 測定地点	年 度	pH	BOD (mg/l)	DO (mg/l)	SS (mg/l)	大腸菌群数 (MPN/100ml)
(隈之城川) 母合橋	平成29年度	7.2~7.4	1.0	7.9	4.0	64,000
	平成30年度	7.2	0.5	6.7	3.5	12,000
	令和元年度	7.2~7.3	0.9	8.9	3.0	12,000
(高城川) 須崎橋	平成29年度	7.5~7.9	1.1	9.5	3.5	3,200
	平成30年度	7.4~7.6	0.5	8.7	2.5	7,400
	令和元年度	7.3~7.4	0.5	9.1	3.5	4,100
(春田川) 永安橋	平成29年度	7.5~7.9	1.6	10.3	3.5	190,000
	平成30年度	7.3~8.0	0.5	9.4	3.0	170,000
	令和元年度	7.5~7.7	1.5	9.4	4.8	49,000
(銀杏木川) 池田橋	平成29年度	7.5~7.7	2.6	10.2	3.5	85,000
	平成30年度	7.2~7.8	1.7	9.4	3.3	380,000
	令和元年度	7.3~7.8	2.8	9.6	6.3	77,000
(市比野川) 小野橋	平成29年度	7.7	0.5未満	9.0	1.0未満	17,000
	平成30年度	7.3	0.5	9.7	2.0	24,000
	令和元年度	7.5	0.5未満	9.1	3	11,000
(樋脇川) 寺下橋	平成29年度	-	-	-	-	-
	平成30年度	7.4	0.5	9.6	2.0	17,000
	令和元年度	-	-	-	-	-
(樋脇川) 元村橋	平成29年度	7.8	0.5未満	9.5	1.0	7,900
	平成30年度	-	-	-	-	-
	令和元年度	7.5	0.5	8.8	5	13,000
(田海川) 五色親水公園	平成29年度	7.7	0.5未満	8.5	1.0	11,000
	平成30年度	-	-	-	-	-
	令和元年度	7.3	0.5未満	9.2	2	13,000
(樋渡川) 鳶巣川合流点	平成29年度	-	-	-	-	-
	平成30年度	7.3	0.5未満	9.0	2.0	35,000
	令和元年度	-	-	-	-	-
(久富木川) 市之瀬橋	平成29年度	-	-	-	-	-
	平成30年度	7.6	0.7	9.9	1.0未満	35,000
	令和元年度	-	-	-	-	-

※BODは年間の75%値、DO・SS・大腸菌群数は年間平均値

資料：環境課

## 第8 教育・文化

### 1 市内の学校

(1) 学校種別、学級数、園児児童生徒数、教職員数等

令和2年5月1日現在

区分	学校数			学級数	園児・児童・生徒			教員数	その他の職員数
	計	公立	私立		計	男	女		
幼稚園	13	11	2	33	571	270	301	60	18
小学校	26	26	-	270	5,166	2,642	2,524	418	60
中学校	12	11	1	106	2,539	1,276	1,263	266	29
義務教育学校	1	1	-	22	440	247	193	39	5

資料：学校教育課、子育て支援課

※私立幼稚園（認定子ども園を含む）は、子育て支援課所管。

※休校は除く。

### 2 幼稚園

(1) 公立幼稚園

令和2年5月1日現在

地域別	園数	学級数	園児数				教員数	その他の職員数
			計	3歳児	4歳児	5歳児		
総数	11	15	195	58	53	84	37	1
川内	3	5	65	16	14	35	13	0
樋脇	1	1	18	3	8	7	3	0
入来	1	0	0	0	0	0	0	0
東郷	1	3	39	11	7	21	9	0
祁答院	1	0	0	0	0	0	0	0
里	1	2	21	6	6	9	2	0
上甌	1	1	17	7	6	4	3	0
下甌	1	2	28	12	10	6	5	1
鹿島	1	1	7	3	2	2	2	0

※公立園のみ。

資料：学校教育課

(2) 幼稚園（施設型給付費対象）の概要

令和2年10月1日現在

ア 幼稚園数

私立	計
2	2

イ 利用児童数（1号）

3歳	4歳	5歳	総数
67	49	55	171

資料：子育て支援課

### 3 小・中学校・義務教育学校

#### (1) 小学校の概況

令和2年5月1日現在

地域別	児童数						
	計	1年	2年	3年	4年	5年	6年
総数	5,115	839	840	919	836	850	831
川内	4,301	711	718	783	691	707	691
樋脇	281	53	40	47	47	47	47
入来	223	28	30	35	49	40	41
東郷	-	-	-	-	-	-	-
祁答院	157	22	30	25	24	28	28
里	58	8	12	12	8	11	7
上甌	23	4	3	3	3	5	5
下甌	51	11	5	7	10	9	9
鹿島	21	2	2	7	4	3	3

地域別	学級数	教員数	その他の職員数	教室数		校舎面積(m <sup>2</sup> )	校地面積(m <sup>2</sup> )
				普通	特別		
総数	276	401	109	276	189	67,310	395,294
川内	200	277	70	200	97	43,704	230,474
樋脇	16	26	5	16	21	5,401	34,483
入来	16	25	9	16	13	4,127	24,961
東郷	-	-	-	-	-	-	-
祁答院	22	36	10	22	28	6,854	52,980
里	6	9	5	6	6	1,498	7,920
上甌	4	7	3	4	5	1,158	6,316
下甌	8	14	5	8	13	3,388	29,961
鹿島	4	7	2	4	6	1,180	8,199

※教員数には校長、教頭、教諭、養護教諭を含む。

資料：学校教育課、教育総務課

※校舎面積は一般校舎の面積。

※公立のみ。

※「教室数」の「特別」は、理科室・音楽室等の教室を示す。

#### (2) 中学校の概況

令和2年5月1日現在

##### ア 公立中学校

地域別	学級数	生徒数				教員数	その他の職員数
		計	1年	2年	3年		
総数	98	2,398	820	794	784	221	53
川内	71	2,010	690	658	662	148	29
樋脇	8	144	50	50	44	19	5
入来	4	94	31	30	33	13	5
東郷	-	-	-	-	-	-	-
祁答院	5	85	29	29	27	13	2
里	4	30	8	12	10	8	5
上甌	-	-	-	-	-	-	-
下甌	6	35	12	15	8	20	7
鹿島	0	0	0	0	0	0	0



地域別	教室数		校舎面積 (㎡)	校地面積 (㎡)
	普通	特別		
総数	99	155	42,982	358,405
川内	71	88	24,869	182,296
樋脇	8	15	4,231	41,351
入来	5	12	3,445	16,665
東郷	-	-	-	-
祁答院	5	14	2,896	24,325
里	4	10	1,629	14,007
上甌	0	0	1,535	14,928
下甌	6	16	3,245	49,421
鹿島	0	0	1,132	15,412

資料：学校教育課、教育総務課

※教員数には校長、教頭、教諭、養護教諭を含む。校舎面積は一般校舎の面積。

※「教室数」の「特別」は、理科室・音楽室等の教室を示す。

### イ 私立中学校

令和2年5月1日現在

区分	学級数	生徒数				教員数	その他の 職員数
		計	1年	2年	3年		
平成30年度	6	120	48	35	37	15	1
令和元年度	6	121	42	47	32	14	1
令和2年度	6	134	48	41	45	14	1

地域別	教室数		校舎面積 (㎡)	校地面積 (㎡)
	普通	特別		
平成30年度	7	7	4,403	18,426
令和元年度	7	7	4,403	18,426
令和2年度	7	7	4,403	18,426

資料：れいめい中学校

※教員数には校長、教頭、教諭、養護教諭を含む。校舎面積は一般校舎の面積。

※「教室数」の「特別」は、理科室・音楽室等の教室を示す。

### (3) 義務教育学校の概況

(前期)

令和2年5月1日現在

地域別	児童数							
	計	(前期)計	1年	2年	3年	4年	5年	6年
総数	435	289	50	38	40	58	54	49
東郷	435	289	50	38	40	58	54	49

地域別	教室数		校舎面積 (㎡)	校地面積 (㎡)
	普通	特別		
総数	15	1	4,038	36,607
東郷	15	1	4,038	36,607

(後期)

地域別	学級数	生徒数				教員数	その他の職員数
		(後期)計	7年	8年	9年		
総数	22	146	50	49	47	36	9
東郷	22	146	50	49	47	36	9

地域別	教室数		校舎面積 (㎡)	校地面積 (㎡)
	普通	特別		
総数	7	15	2,558	30,809
東郷	7	15	2,558	30,809

※教員数には校長、教頭、教諭、養護教諭を含む。

資料：学校教育課、教育総務課

※校舎面積は一般校舎の面積。

※私立中は除く。

※「教室数」の「特別」は、理科室・音楽室等の教室を示す。

(4) 中学卒業者の進路状況

令和2年3月31日現在

地域別	進学率 (%)	進学者総数			進学者				就職率 (%)	就職者		
		計	男	女	高等学校		高等専門 学校	特別支 援学校		計	男	女
					全日制	通信制						
総数	99.0	880	451	429	849	21	6	4	0.2	2	1	1
川内	99.3	689	345	344	660	19	6	4	0.1	1	0	1
樋脇	96.2	50	30	20	49	1	0	0	0.0	0	0	0
入来	100.0	35	21	14	35	0	0	0	0.0	0	0	0
東郷	95.7	45	21	24	45	0	0	0	2.1	1	1	0
祁答院	100.0	29	13	16	29	0	0	0	0.0	0	0	0
里	100.0	14	9	5	14	0	0	0	0.0	0	0	0
上甌	100.0	4	2	2	4	0	0	0	0.0	0	0	0
下甌	100.0	14	10	4	13	1	0	0	0.0	0	0	0
鹿島	0.0	0	0	0	0	0	0	0	0.0	0	0	0

地域別	専修各種 訓練施設			就職進学者			その他			卒業生総数		
	計	男	女	計	男	女	計	男	女	計	男	女
総数	4	3	1	0	0	0	3	2	1	889	457	432
川内	3	2	1	0	0	0	1	0	1	694	348	346
樋脇	1	1	0	0	0	0	1	1	0	52	31	21
入来	0	0	0	0	0	0	0	0	0	35	21	14
東郷	0	0	0	0	0	0	0	0	0	47	23	24
祁答院	0	0	0	0	0	0	0	0	0	29	13	16
里	0	0	0	0	0	0	0	0	0	14	9	5
上甌	0	0	0	0	0	0	0	0	0	4	2	2
下甌	0	0	0	0	0	0	1	1	0	14	10	4
鹿島	0	0	0	0	0	0	0	0	0	0	0	0

※公立校のみ。

資料：学校教育課

#### 4 高等学校

高等学校（全日制）の生徒数

令和2年5月1日現在

学校名	学級数	生徒数									職員数	その他の職員数
		計			1年		2年		3年			
		計	男	女	男	女	男	女	男	女		
総数	75	2,351	1,401	950	482	333	445	321	474	296	215	50
川内	23	855	463	392	142	129	175	136	146	127	56	8
川内商工	24	818	512	306	195	111	141	112	176	83	68	17
れいめい	19	487	336	151	118	56	101	40	117	55	54	7
川薩清修館	9	191	90	101	27	37	28	33	35	31	37	18

学校名	学別科											
	普通科				文理科				工学科			
	計	1年	2年	3年	計	1年	2年	3年	計	1年	2年	3年
総数	1,142	379	397	366	115	38	32	45	85	28	23	34
川内	855	271	311	273	0	-	-	-	0	-	-	-
川内商工	0	-	-	-	0	-	-	-	0	-	-	-
れいめい	287	108	86	93	115	38	32	45	85	28	23	34
川薩清修館	0	-	-	-	0	-	-	-	0	-	-	-

学校名	学別科											
	機械科				電気科				インテリア科			
	計	1年	2年	3年	計	1年	2年	3年	計	1年	2年	3年
総数	315	117	82	116	176	69	56	51	107	40	35	32
川内	0	-	-	-	0	-	-	-	0	-	-	-
川内商工	315	117	82	116	176	69	56	51	107	40	35	32
れいめい	0	-	-	-	0	-	-	-	0	-	-	-
川薩清修館	0	-	-	-	0	-	-	-	0	-	-	-

学校名	学別科											
	商業科				ビジネス会計科				総合学科			
	計	1年	2年	3年	計	1年	2年	3年	計	1年	2年	3年
総数	220	80	80	60	41	9	12	20	150	55	49	46
川内	0	-	-	-	0	-	-	-	0	-	-	-
川内商工	220	80	80	60	0	-	-	-	0	-	-	-
れいめい	0	-	-	-	0	-	-	-	0	-	-	-
川薩清修館	0	-	-	-	41	9	12	20	150	55	49	46

資料：市内各学校

## 5 短大

川内職業能力開発短期大学校（ポリテクカレッジ川内）

令和2年4月1日現在

総数	男	女	1年		2年		生産技術科		電子情報技術科		電気エネルギー制御科	
			男	女	男	女	1年	2年	1年	2年	1年	2年
143	137	6	68	4	69	2	22	17	31	34	19	20

資料：九州職業能力開発大学校附属川内職業能力開発短期大学校

## 6 大学

鹿児島純心女子大学

令和2年5月1日現在

学部学生数					学部								大学院	
					人間教育学部		国際人間学部		看護栄養学部				人間科学研究科	
総数	1年	2年	3年	4年	1年	2年	3年	4年	1年	2年	3年	4年	1年	2年
564	136	139	143	146	49	41	39	51	87	98	104	95	5	7

資料：鹿児島純心女子大学

## 7 児童・生徒数の年度別推移□

(1) 小学校・義務教育学校（前期）

各年度5月1日現在

地域別	平成28年度	平成29年度	平成30年度	令和元年度	令和2年度
総数	5,494	5,467	5,531	5,463	5,404
川内	4,294	4,291	4,362	4,343	4,301
樋脇	311	303	301	279	281
入来	214	219	224	217	223
東郷	305	318	302	297	289
祁答院	173	165	161	163	157
里	61	49	51	52	58
上甑	42	32	28	26	23
下甑	76	65	73	60	51
鹿島	18	25	29	26	21

資料：学校教育課

(2) 中学校・義務教育学校（後期）

各年度5月1日現在

地域別	平成28年度	平成29年度	平成30年度	令和元年度	令和2年度
総数	2,683	2,619	2,591	2,561	2,544
川内	2,040	2,020	2,018	2,013	2,010
樋脇	163	160	155	145	144
入来	122	119	115	97	94
東郷	158	138	135	143	146
祁答院	106	94	90	83	85
里	26	35	27	28	30
上甑	19	17	14	12	-
下甑	49	36	37	40	35
鹿島	-	-	-	-	-

資料：学校教育課

## 8 社会教育

### (1) 公民館講座開催状況

年度	区分	高齢者対象	一般成人対象	青少年対象	その他	計
平成29年度	講座数	6	52	12	2	72
	受講者	328	723	368	246	1,665
平成30年度	講座数	5	51	12	1	69
	受講者	271	629	277	178	1,355
令和元年度	講座数	6	58	14	1	79
	受講者	278	718	298	163	1,457

資料：社会教育課

### (2) 公民館利用状況

公民館別	平成29年度		平成30年度		令和元年度	
	件数	人員	件数	人員	件数	人員
中央公民館	2,267	35,974	2,398	37,860	2,464	32,213
樋脇公民館	301	5,137	360	5,061	332	5,614
入来公民館	219	2,930	237	3,462	253	4,656
東郷公民館	653	15,462	628	13,137	592	9,317
祁答院公民館	304	4,827	311	4,369	324	4,945
里公民館	390	10,747	303	8,093	309	8,892
上甌公民館	270	5,457	244	5,345	238	4,683
鹿島公民館	295	4,321	264	4,066	269	3,848
計	4,699	84,855	4,745	81,393	4,781	74,168

※下甌公民館は平成25年5月以降使用停止、平成28年5月解体

資料：社会教育課

### (3) 中央図書館及び8分館の利用状況

年度	入館者数			貸出冊数		
	中央館	分館	計	中央館	分館	計
平成29年度	100,434	26,708	127,142	269,754	36,958	306,712
平成30年度	99,316	25,615	124,931	263,404	38,979	302,383
令和元年度	98,358	22,069	120,427	254,624	33,539	288,163

資料：中央図書館

### (4) 館外活動による図書利用状況

年度	移動図書館					団体貸出		
	利用者数	利用冊数	1人当たり 利用冊数	運行日数 (延)	1日平均		団体数	冊数
					利用者数	利用冊数		
平成29年度	9,713	37,867	3.9	171	57	221	47	8,562
平成30年度	9,831	39,266	4.0	174	57	226	961	8,449
令和元年度	13,561	44,609	3.3	207	66	216	687	9,435

資料：中央図書館

(5) 図書館の蔵書冊数

年度	総数	総記	哲学	歴史	社会	自然	技術
平成29年度	252,783	6,778	7,403	15,407	21,725	16,953	17,220
平成30年度	260,440	6,949	7,644	15,689	22,389	17,569	18,296
令和元年度	262,732	7,083	7,711	15,690	22,257	17,594	18,240

年度	産業	芸術	言語	文学	絵本・児童書	その他
平成29年度	6,069	15,760	3,061	92,877	36,481	13,049
平成30年度	6,299	16,278	3,159	95,379	37,656	13,133
令和元年度	6,210	15,902	3,196	96,851	38,694	13,304

※雑誌・AV資料を含む。

資料：中央図書館

(6) 市内の指定文化財等の数

令和3年1月1日現在

地域別	国指定	県指定	市指定	指定数計	国選定	国登録 (有形文化財)	国選択 (無形民俗 文化財)	総数
川内	7	9	46	62	0	0	1	63
樋脇	0	0	32	32	0	0	0	32
入来	2	3	25	30	1	1	0	32
東郷	2	0	19	21	0	0	1	22
祁答院	1	0	14	15	0	0	0	15
里	1	2	6	9	0	0	0	9
上甌	1	0	0	1	0	0	0	1
下甌	1	1	7	9	0	0	0	9
鹿島	0	1	9	10	0	1	0	11
(甌島) 鹿児島県	1	0	0	1	0	0	1	2
総数	16	16	158	190	1	2	3	196

※国選定、国登録及び国選択の文化財は指定数に含まれない。

資料：文化課

※川内地域の県指定数9は樋脇地域との共有分を1件含む。

※里地域の国指定数1は上甌地域及び下甌地域との共有分を1件含む。

※上甌地域の国指定数1は里地域との共有分を1件含む。

(7) 川内歴史資料館の利用状況

(単位：人)

年度	川内歴史資料館単独利用者						まごころ文学館との共通利用者					
	個人			団体			個人			団体		
	一般	パスポート	小中高	パスポート	一般	小中高	一般	パスポート	小中高	パスポート	一般	小中高
平成29年度	907	10	87	0	110	72	259	128	14	1	76	0
平成30年度	819	11	71	2	186	112	310	137	27	1	134	0
令和元年度	889	9	60	0	139	61	306	120	25	0	27	82

年度	パスポート使用者				入館料免除等者					合計			
	資料館のみ		共通		免除者		無料入館者			一般	小中高	未就学児	合計
	一般	小中高	一般	小中高	一般	小中高	一般	小中高	未就学児				
平成29年度	12	0	93	0	716	1,307	1,713	942	126	4,024	2,423	126	6,573
平成30年度	16	0	93	0	826	1,424	2,063	1,420	132	4,595	3,057	132	7,784
令和元年度	7	0	65	0	828	1,353	1,989	1,288	163	4,379	2,869	163	7,411

資料：文化課

## (8)川内まごころ文学館の利用状況

(単位：人)

年度	まごころ文学館単独利用者						川内歴史資料館との共通利用者					
	個人				団体		個人				団体	
	一般	パスポート	小中高	パスポート	一般	小中高	一般	パスポート	小中高	パスポート	一般	小中高
平成29年度	230	1	12	0	0	0	259	128	14	1	76	0
平成30年度	130	1	12	1	0	0	310	137	27	1	134	0
令和元年度	105	0	5	0	0	0	306	120	25	0	27	82

年度	パスポート使用者				入館料免除等者					合計			
	文学館のみ		共通		免除者		無料入館者			一般	小中高	未就学児	合計
	一般	小中高	一般	小中高	一般	小中高	一般	小中高	未就学児				
平成29年度	0	0	87	0	486	230	6,811	451	437	8,078	708	437	9,223
平成30年度	1	2	71	0	517	597	6,962	888	421	8,263	1,528	421	10,212
令和元年度	3	4	33	0	520	375	5,955	587	421	7,069	1,078	421	8,568

資料：文化課

## (9)少年自然の家の利用状況

令和元年度

区分	総数	幼稚園 保育園	小学校	中学校	高校・大学 専修学校	生涯学習 関係	主催事業
団体数	300	5	52	19	9	136	79
研修実人員	24,877	131	1,768	1,450	558	6,389	14,581
宿泊延人員	6,576	130	2,657	1,614	897	1,021	257
研修延人員	31,453	261	4,425	3,064	1,455	7,410	14,838

資料：少年自然の家

## (10)川内文化ホール利用状況

(単位：件)

年度	計	利用状況			
		大ホール	第1会議室	第2～10会議室	その他
平成29年度	3,067	51	426	2,347	243
平成30年度	3,037	56	369	2,369	243
令和元年度	2,943	47	382	2,242	272

資料：文化課

## (11)入来文化ホール利用状況

(単位：件)

年度	計	利用状況		
		大ホール	多目的ホール	会議室その他
平成29年度	463	98	120	245
平成30年度	540	113	117	310
令和元年度	507	80	110	317

資料：文化課

## 9 社会体育

### (1) 公共社会体育施設利用者数

#### ア 川内地域

(単位：人)

体 育 施 設		平成29年	平成30年	令和元年
総合体育館	メイン・サブアリーナ・会議室等	130,427	144,989	200,341
	武道場	16,723	18,499	16,969
	弓道場	7,123	7,860	7,671
	トレーニング室・エアロビスタジオ	48,441	47,049	46,243
総合運動公園	多目的運動広場	69,789	58,016	55,251
	テニスコート	32,363	30,846	22,596
	野球場	17,037	19,101	11,811
	投球打撃練習場	2,326	2,606	1,630
	陸上競技場	20,216	55,175	25,611
	サンドーム	29,274	33,901	30,330
御陵下公園	野球場	17,390	15,092	20,138
	テニスコート	5,446	3,787	3,304
	運動場会館	16,226	16,529	18,364
川内プール		5,975	5,809	6,177
川内レガッタハウス		5,763	6,088	5,706
セントピア（体育館）		28,630	28,147	24,624
セントピア（運動広場）		11,828	13,362	13,031
サン・アビリティーズ川内		24,435	23,588	22,239
ふれあいドーム（ゲートボール場・テニスコート等）		11,526	11,760	10,531

資料：スポーツ課、地域政策課、高齢・介護福祉課、障害・社会福祉課

#### イ 樋脇地域

(単位：人)

体 育 施 設		平成29年	平成30年	令和元年
総合運動場	樋脇体育館	28,084	26,332	24,091
	樋脇グラウンド	7,762	6,072	5,293
	樋脇弓道場	60	60	69
プール	樋脇サンヘルスパーク	19,052	21,736	18,336
	樋脇B&G海洋センター	5,995	7,171	6,576
樋脇屋外人工芝競技場		3,838	9,937	11,548
樋脇グラウンド・ゴルフ場		32,307	41,770	42,628

資料：スポーツ課

#### ウ 入来地域

(単位：人)

体 育 施 設		平成29年	平成30年	令和元年
総合運動場	体育館	5,412	10,106	10,575
	グラウンド	12,460	12,815	11,438
	トレーニング室	1,199	1,183	1,411
	ウエイトリフティング室	-	-	2,384
	弓道場	329	226	251
	テニスコート	170	110	43
	ゲートボール場	554	628	669
入来武道館		2,805	2,252	2,231

資料：スポーツ課



## エ 東郷地域

(単位：人)

体 育 施 設		平成29年	平成30年	令和元年
総合運動場	総合体育館	19,520	20,841	24,757
	東郷総合グラウンド	32,077	29,135	29,810

資料：スポーツ課

## オ 祁答院地域

(単位：人)

体 育 施 設		平成29年	平成30年	令和元年
祁答院体育館		6,649	5,816	5,755
祁答院グラウンド		4,240	4,794	4,388
轟運動広場		1,570	850	820

資料：スポーツ課

## カ 里地域

(単位：人)

体 育 施 設		平成29年	平成30年	令和元年
里プール		1,484	1,620	1,283
里柔道会館		1,859	1,608	1,155

資料：スポーツ課

## キ 上甌地域

(単位：人)

体 育 施 設		平成29年	平成30年	令和元年
上甌グラウンド		2,530	1,550	1,820
上甌B&G海洋センター		893	1,109	1,405
コミュニティセンター(体育館)		4,542	4,249	3,650
江石体育館		178	60	18

資料：スポーツ課、社会教育課

## ク 鹿島地域

(単位：人)

体 育 施 設		平成29年	平成30年	令和元年
鹿島コミュニティプール		915	746	963

資料：スポーツ課

## 第9 運輸・通信

### 1 鉄道

鉄道の乗降客数

ア JR九州

(単位：人)

年度	総数	川内		隈之城	木場茶屋	
			うち新幹線利用者			
乗客	平成26年度	1,202,555	1,060,721	523,707	131,455	10,379
	平成27年度	1,206,319	1,062,770	535,573	131,376	12,173
降客	平成26年度	1,211,698	1,064,481	520,174	135,635	11,582
	平成27年度	1,214,013	1,065,007	526,552	135,749	13,257

※平成28年より非公表。

資料：JR九州鹿児島支社

イ 肥薩おれんじ鉄道

(単位：人)

年度	総数	西方	薩摩高城	草道	上川内	川内	
乗客	平成29年度	121,061	2,473	698	12,890	47,043	57,957
	平成30年度	116,161	2,277	496	9,466	45,945	57,977
	令和元年度	99,440	3,622	594	8,660	39,106	47,458
降客	平成29年度	151,882	3,813	1,307	13,870	49,263	83,629
	平成30年度	146,922	3,764	983	10,465	47,863	83,847
	令和元年度	131,269	4,716	1,172	9,132	40,979	75,270

資料：肥薩おれんじ鉄道

### 2 バス等

(1) バス輸送状況

ア 定期バス

年度	バス所有数 (両)	走行延数 (千km)	輸送人員 (千人)	1日平均輸送人員 (人)	
鹿児島交通	平成29年度	74	2,296	902	2,471
	平成30年度	71	2,906	1,083	2,967
	令和元年度	73	2,431	674	1,845
南国バス	平成29年度	49	1,406	331	907
	平成30年度	50	1,595	320	878
	令和元年度	50	1,601	309	845

イ 貸切

年度	バス所有数 (両)	走行延数 (千km)	輸送人員 (千人)	1日平均輸送人員 (人)	
鹿児島交通	平成29年度	5	9	1	4
	平成30年度	5	4	1	3
	令和元年度	0	0	0	0
南国バス	平成29年度	13	191	220	603
	平成30年度	14	29	11	31
	令和元年度	13	20	6	15

資料：鹿児島交通(株)、南国交通(株)

※鹿児島交通の平成28年度の値は、定期、貸切バス共にいわさきバスネットワーク(株)の実績。

※南国バスは平成24年度から定期、貸切バス共に甌島地域コミュニティバスを含む。

※南国バスは平成30年度より契約貸切バスを含まない。

(2) コミュニティバス利用状況

年度		くるくるバス (川内)	北部循環バス (川内)	南部循環バス (川内)	高江・土川線 (川内)	串木野新港線 (川内)
平成29年度	利用人員	84,430	51,054	19,459	19,536	8,940
	1日平均	233	141	54	54	24
平成30年度	利用人員	83,946	47,478	18,173	20,047	8,950
	1日平均	231	131	50	55	25
令和元年度	利用人員	86,413	45,851	16,351	19,939	8,461
	1日平均	237	126	45	55	23

年度		川内港 シャトルバス	ゆうゆうバス	樋脇地域 デマンド 交通	入来地域 デマンド 交通	東郷地域 デマンド 交通
平成29年度	利用人員	17,136	11,098	-	2,410	4,633
	1日平均	47	37	-	7	16
平成30年度	利用人員	16,514	8,144	589	4,119	4,579
	1日平均	45	33	12	14	16
令和元年度	利用人員	15,940	-	3,990	1,897	4,483
	1日平均	44	-	14	7	15

年度		祁答院地域 デマンド 交通	市内横断 シャトルバス (本土地域)	甌島地域 コミュニティ バス
平成29年度	利用人員	1,078	21,056	42,073
	1日平均	4	58	115
平成30年度	利用人員	1,177	20,071	39,475
	1日平均	4	55	108
令和元年度	利用人員	1,378	21,837	36,179
	1日平均	5	60	99

※樋脇地域【ゆうゆうバス⇒デマンド交通(ゆうゆう号)平成31年2月～】

資料：交通貿易課

(3) 車種別保有自動車台数

各年度末現在

年度	計	乗用		乗合用	貨物用			特種(殊)用	
		普通	小型		普通	小型四輪	被牽引	特種用途	大型特殊
平成29年度	36,983	12,265	17,184	305	2,230	3,026	96	1,281	596
平成30年度	37,148	12,724	16,901	308	2,239	3,034	99	1,251	592
令和元年度	37,115	13,077	16,528	315	2,247	2,986	102	1,275	585

資料：九州運輸局鹿児島運輸支局

(4) 軽自動車等登録台数

ア 軽自動車等

各年4月1日現在

年次	計	軽自動車					小型 二輪	小型特殊	
		軽二輪	軽三輪	軽四輪				農耕用	その他
				乗用	自家用貨物	営業用貨物			
平成30年	46,419	1,044	0	28,405	12,863	167	1,243	2,416	281
令和元年	46,497	1,055	1	28,666	12,675	171	1,267	2,373	289
令和2年	46,500	1,065	1	28,828	12,470	171	1,320	2,347	298

イ 原動機付自転車

年次	計	50cc以下	51～90cc	91～125cc	ミニカー
平成30年	6,175	5,255	254	573	93
令和元年	5,926	4,979	248	604	95
令和2年	5,650	4,704	232	618	96

資料：税務課

3 甌島航路利用状況（串木野・川内～甌島航路）

(1)利用者数

(年度表記)

調査期間：4月～3月

年度	高速船	フェリー		合計（人）
	人	人	車	
平成30年度	45,518.0	119,381.0	22,180.0	187,079.0
令和元年度	41,430.5	116,106.5	22,191.0	179,728.0

(年次表記)

調査期間：1月～12月

年次	高速船	フェリー		合計（人）
	人	人	車	
平成30年	44,552.0	118,268.5	22,119.0	184,939.5
令和元年	40,824.5	117,939.5	22,206.0	180,970.0
令和2年	33,200.5	86,114.5	21,395.0	140,710.0

資料：交通貿易課

(2)港別乗降客数

(年度表記)

令和元年度分

区分		高速船	フェリー		合計（人）
		人	人	車	
川内	乗客	19,263.5	-	-	19,263.5
	降客	20,261.5	-	-	20,261.5
	計	39,525.0	-	-	39,525.0
串木野	乗客	-	56,300.5	10,587.0	66,887.5
	降客	-	55,230.5	10,451.0	65,681.5
	計	-	111,531.0	21,038.0	132,569.0
里	乗客	12,094.5	31,753.0	5,267.0	49,114.5
	降客	10,439.0	33,682.5	5,417.0	49,538.5
	計	22,533.5	65,435.5	10,684.0	98,653.0
中甌	乗客	85.5	73.5	-	159.0
	降客	102.0	1.0	-	103.0
	計	187.5	74.5	-	262.0
鹿島	乗客	-	4,802.0	645.0	5,447.0
	降客	-	3,492.0	1,008.0	4,500.0
	計	-	8,294.0	1,653.0	9,947.0
長浜	乗客	9,987.0	23,177.5	5,692.0	38,856.5
	降客	10,628.0	23,700.5	5,315.0	39,643.5
	計	20,615.0	46,878.0	11,007.0	78,500.0
総計	乗客	41,430.5	116,106.5	22,191.0	179,728.0
	降客	41,430.5	116,106.5	22,191.0	179,728.0

(年次表記)

令和2年分

区分		高速船	フェリー		合計(人)
		人	人	車	
川内	乗客	16,038.5	-	-	16,038.5
	降客	16,501.5	-	-	16,501.5
	計	32,540.0	-	-	32,540.0
串木野	乗客	-	42,514.5	10,462.0	52,976.5
	降客	-	42,137.5	10,340.0	52,477.5
	計	-	84,652.0	20,802.0	105,454.0
里	乗客	10,139.5	22,573.0	4,429.0	37,141.5
	降客	9,960.0	27,620.5	6,226.0	43,806.5
	計	20,099.5	50,193.5	10,655.0	80,948.0
中甌	乗客	-	-	-	-
	降客	-	-	-	-
	計	-	-	-	-
鹿島	乗客	-	2,898.5	575.0	3,473.5
	降客	-	1,741.0	722.0	2,463.0
	計	-	4,639.5	1,297.0	5,936.5
長浜	乗客	7,022.5	18,128.5	5,929.0	31,080.0
	降客	6,739.0	14,615.5	4,107.0	25,461.5
	計	13,761.5	32,744.0	10,036.0	56,541.5
総計	乗客	33,200.5	86,114.5	21,395.0	140,710.0
	降客	33,200.5	86,114.5	21,395.0	140,710.0

※(1)利用者数、(2)港別乗降客数について

資料：交通貿易課

船名：フェリーニューこしき・高速船甌島

備考：12歳未満は、0.5人で計上しております。

合計人数は、運転手1名を加算してあります。

※本項目「甌島航路利用状況」については、令和3年度版から年度表記のみとなります。

## 4 川内港利用状況

## (1)川内港 船種別入港船舶

年次		計	外航商船	内航商船	漁船	その他
隻数	平成28年	3,990	149	1,695	2,146	-
	平成29年	2,929	175	1,204	1,550	-
	平成30年	2,868	182	1,116	1,570	-
総トン数	平成28年	1,871,134	1,268,848	582,332	19,954	-
	平成29年	1,982,617	1,491,842	476,399	14,376	-
	平成30年	1,965,788	1,530,146	421,618	14,024	-

資料：鹿児島県統計年鑑

## (2)川内港 輸移出入貨物数量

## ア 輸移出

(単位：t)

年次	計	農水産品	林産品	鉱産品	金属機械工業品
平成28年	185,164	2,662	4,091	51,057	1,329
平成29年	195,405	982	10,595	19,326	1,411
平成30年	233,222	845	18,658	14,407	645

年次	化学工業品	軽工業品	雑工業品	特殊品	分類不能
平成28年	1,731	107,307	636	16,351	-
平成29年	827	149,082	51	13,131	-
平成30年	780	188,806	402	8,679	-

資料：鹿児島県統計年鑑

## イ 輸移入

(単位：t)

年次	計	農水産品	林産品	鉱産品	金属機械工業品
平成28年	1,166,414	6,622	743,818	198,242	3,862
平成29年	1,266,937	7,702	784,171	222,967	4,451
平成30年	1,163,220	7,992	785,945	106,400	6,302

年次	化学工業品	軽工業品	雑工業品	特殊品	分類不能
平成28年	165,680	14,363	4,979	28,848	-
平成29年	193,867	15,675	5,970	32,134	-
平成30年	217,305	11,084	6,303	21,889	-

資料：鹿児島県統計年鑑

## 5 電信・電話

## 一般加入回線数

年度	一般加入回線数
平成29年度	22,762
平成30年度	21,452
令和元年度	20,100

資料：西日本電信電話（株）鹿児島支店

## 第10 建設

### 1 道路橋梁の状況

#### (1) 道路の状況

令和元年4月1日現在（単位：m、%）

区分	国道		県道			市道	
	国管理	県管理	計	主要地方道	一般県道		
実延長 (A)	36,262	29,809	335,952	109,539	226,413	1,548,631	
内訳	改良済延長 (B)	36,262	29,809	284,264	105,149	179,115	884,888
	舗装済延長 (C)	36,262	29,809	335,952	109,539	226,413	1,434,218
	自動車交通不能道延長 (D)	0	0	0	0	0	41,054
改良率 (B) / (A)	100.0	100.0	84.6	96.0	79.1	57.1	
舗装率 (C) / (A)	100.0	100.0	100.0	100.0	100.0	92.6	
交通不能率 (D) / (A)	0.0	0.0	0.0	0.0	0.0	2.7	

資料：建設維持課

#### (2) 橋梁の状況

令和元年4月1日現在（単位：m、%）

区分		国道		県道			市道	
		国管理	県管理	計	主要地方道	一般県道		
全橋梁 (E)	橋数	44.50	19.00	189.00	59.50	129.50	821.00	
	延長	2,183.00	1,058.00	5,373.00	1,627.00	3,746.00	11,235.79	
内訳	木橋	橋数	..	..	0.00	..	..	0.00
		延長	..	..	0.00	..	..	0.00
	永久橋 (F)	橋数	44.50	19.00	189.00	59.50	129.50	821.00
		延長	2,183.00	1,058.00	5,373.00	1,627.00	3,746.00	11,235.79
	石橋	橋数	..	..	0.00	..	..	..
		延長	..	..	0.00	..	..	..
荷重制限橋	橋数	..	..	0.00	..	..	..	
	延長	..	..	0.00	..	..	..	
交通不能橋	橋数	..	..	0.00	..	..	..	
	延長	..	..	0.00	..	..	..	
永久橋率 (F) / (E)		100.00	100.00	100.00	100.00	100.00	100.00	

※永久橋の橋数及び延長には、石橋の橋数及び延長を含む。

資料：建設維持課

### 2 都市計画区域等指定面積

#### (1) 都市計画区域等の設定状況

各年3月31日現在

年度		市域	都市計画区域			
			川内	樋脇	入来	東郷
平成29年度	面積 (ha)	68,292	10,432	3,205	859	693
	割合 (%)	100	15.28	4.69	1.26	1.01
平成30年度	面積 (ha)	68,292	10,432	3,205	859	693
	割合 (%)	100	15.28	4.69	1.26	1.01
令和元年度	面積 (ha)	68,292	10,432	3,205	859	693
	割合 (%)	100	15.28	4.69	1.26	1.01

年度		都市計画区域	用途地域		都市計画区域外
		合計	川内	入来	
平成29年度	面積 (ha)	15,189	1,329	81.8	53,103
	割合 (%)	22.24	1.93	0.12	77.76
平成30年度	面積 (ha)	15,189	1,319	81.8	53,103
	割合 (%)	22.24	1.93	0.12	77.76
令和元年度	面積 (ha)	15,189	1,319	82	53,103
	割合 (%)	22.24	1.30	0.12	77.76

資料：都市計画課

## (2) 用途地域の設定状況

### ア 川内地域

(単位：ha)

年度	第一種 低層住 居専用	第一種 中高層 住居専用	第二種 中高層 住居専用	第一種 住居	第二種 住居	準住居	近隣 商業	商業	準工業	工業	工業 専用	無指定
平成29年度	99	179	308	274	84	80	20	57	84	105	39	9,103
平成30年度	99	179	302	270	68	80	36	57	84	105	39	9,113
令和元年度	99	179	302	270	68	80	36	57	84	105	39	9,113

資料：都市計画課

### イ 入来地域

(単位：ha)

年度	第一種 低層住 居専用	第一種 中高層 住居専用	第二種 中高層 住居専用	第一種 住居	第二種 住居	準住居	近隣 商業	商業	準工業	工業	工業 専用	無指定
平成29年度	0	11.5	0	45.1	0	7	4.4	1.8	0	12	0	777.2
平成30年度	0	11.5	0	45.1	0	7	4.4	1.8	0	12	0	777.2
令和元年度	0	11.5	0	45.1	0	7	4.4	1.8	0	12	0	777.2

資料：都市計画課

## 3 都市公園

各年3月31日現在

年 度	計		街区公園		近隣公園		地区公園	
	数	面積 (㎡)	数	面積 (㎡)	数	面積 (㎡)	数	面積 (㎡)
平成29年度	40	943,629	31	93,162	6	214,877	1	48,383
平成30年度	40	943,629	31	93,162	6	214,877	1	48,383
令和元年度	40	943,629	31	93,162	6	214,877	1	48,383

年 度	総合公園		運動公園		行政区域1人当たりの 公園面積 (㎡)	市域総面積に対する 割合 (%)
	数	面積 (㎡)	数	面積 (㎡)		
平成29年度	1	110,880	1	476,327	9.89	0.14
平成30年度	1	110,880	1	476,327	9.96	0.14
令和元年度	1	110,880	1	476,327	10.04	0.14

資料：建設整備課



#### 4 普通公園他

令和2年3月31日現在

区分	総数		公有地		民有地	
	数	面積 (㎡)	数	面積 (㎡)	数	面積 (㎡)
都市公園	40	943,629	40	943,629	0	0
普通公園	152	641,327	152	641,327	0	0
運動広場	37	65,095	5	13,350	32	51,745
児童遊園	33	38,118	1	340	32	37,778

資料：建設整備課

#### 5 市内中高層建築物

令和2年4月1日現在

区分	総数	中央署管内 (含む南部)	東部所管内 (含む祁答院)	西部署管内	上甌分駐所	下甌分駐所
15階	2	2	-	-	-	-
14階	2	1	1	-	-	-
13階	1	1	-	-	-	-
12階	2	2	-	-	-	-
11階	2	2	-	-	-	-
10階	3	3	-	-	-	-
9階	2	2	-	-	-	-
8階	3	3	-	-	-	-
7階	7	7	-	-	-	-
6階	17	11	3	2	1	-
5階	86	68	9	5	-	4
4階	226	205	17	4	-	-
3階	487	388	39	17	18	25

資料：消防局予防課

#### 6 市営住宅管理戸数

令和3年1月1日現在

地域別	計		市営住宅		準公営住宅		一般住宅		特定公共賃貸住宅	
	団地	戸	団地	戸	団地	戸	団地	戸	団地	戸
総数	195	2,502	92	2,045	1	3	94	404	8	50
川内	47	1,417	28	1,301	0	0	18	108	1	8
樋脇	14	146	10	140	0	0	4	6	0	0
入来	17	219	11	132	0	0	5	85	1	2
東郷	22	199	8	161	0	0	14	38	0	0
祁答院	30	202	6	87	1	3	17	72	6	40
里	13	61	5	38	0	0	8	23	0	0
上甌	22	88	6	51	0	0	16	37	0	0
下甌	24	117	15	94	0	0	9	23	0	0
鹿島	6	53	3	41	0	0	3	12	0	0

資料：建築住宅課

# 第11 治安・防災

## 1 警察

### (1) 犯罪の発生件数と検挙件数

年次	区分	計	凶悪犯	粗暴犯	窃盗	知能犯	その他
平成30年	発生	370	0	25	258	26	61
	検挙	200	0	20	155	7	18
令和元年	発生	329	2	18	267	14	28
	検挙	223	2	14	181	12	14
令和2年	発生	187	5	18	128	6	30
	検挙	114	3	17	83	4	7

※凶悪犯：殺人、強盗、放火、強姦等

資料：薩摩川内警察署

粗暴犯：暴行、傷害、脅迫等

知能犯：詐欺、横領等

### (2) 少年犯罪人数

年次	計	凶悪犯	粗暴犯	窃盗	知能犯	強制わいせつ	その他
平成30年	26	-	2	15	-	-	9
令和元年	17	-	3	10	-	1	3
令和2年	9	-	2	5	-	-	2

資料：薩摩川内警察署

### (3) 交通違反の検挙件数

年次	計	速度超過	無免許	飲酒	一時不停止	駐停車	信号無視	シートベルト	その他
平成30年	3,693	310	11	13	1,095	208	414	421	1,221
令和元年	2,662	126	5	20	808	353	564	189	597
令和2年	2,936	318	9	22	1,038	93	357	292	807

資料：薩摩川内警察署

### (4) 原因別交通事故発生処理件数及び死傷者数（第1当事者）

年次	計	飲酒	前方不注意	安全不確認	交差点安全進行違反	最高速度違反	その他	死者	負傷者
平成30年	268	-	80	60	11	-	117	2	304
令和元年	260	2	87	67	5	-	99	4	308
令和2年	208	-	65	65	5	-	73	2	231

資料：薩摩川内警察署

### (5) 車種別交通事故発生件数（第1当事者）

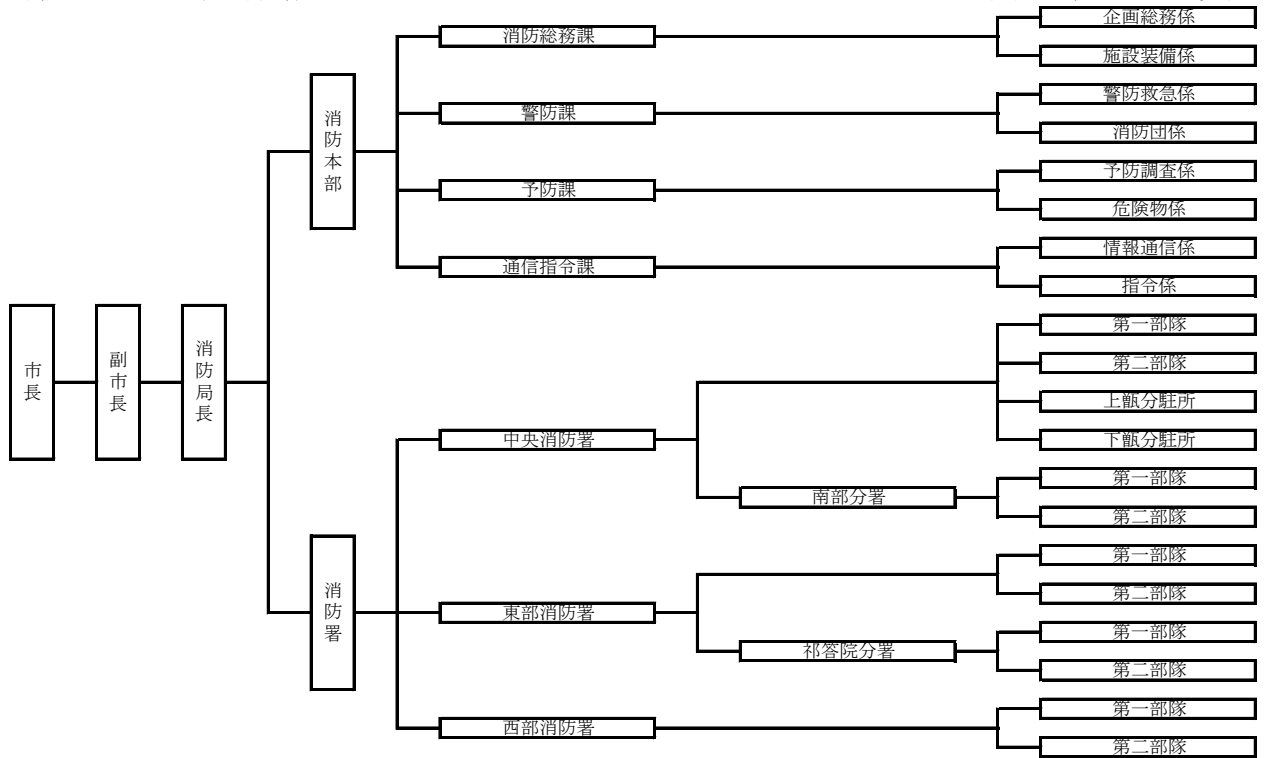
年次	計	乗用自動車	貨物自動車	バス	軽自動車	原動機付自転車	その他の車両	その他
平成30年	268	83	42	2	110	15	16	-
令和元年	260	86	44	-	111	6	13	-
令和2年	208	72	33	-	78	9	16	-

資料：薩摩川内警察署

## 2 消防

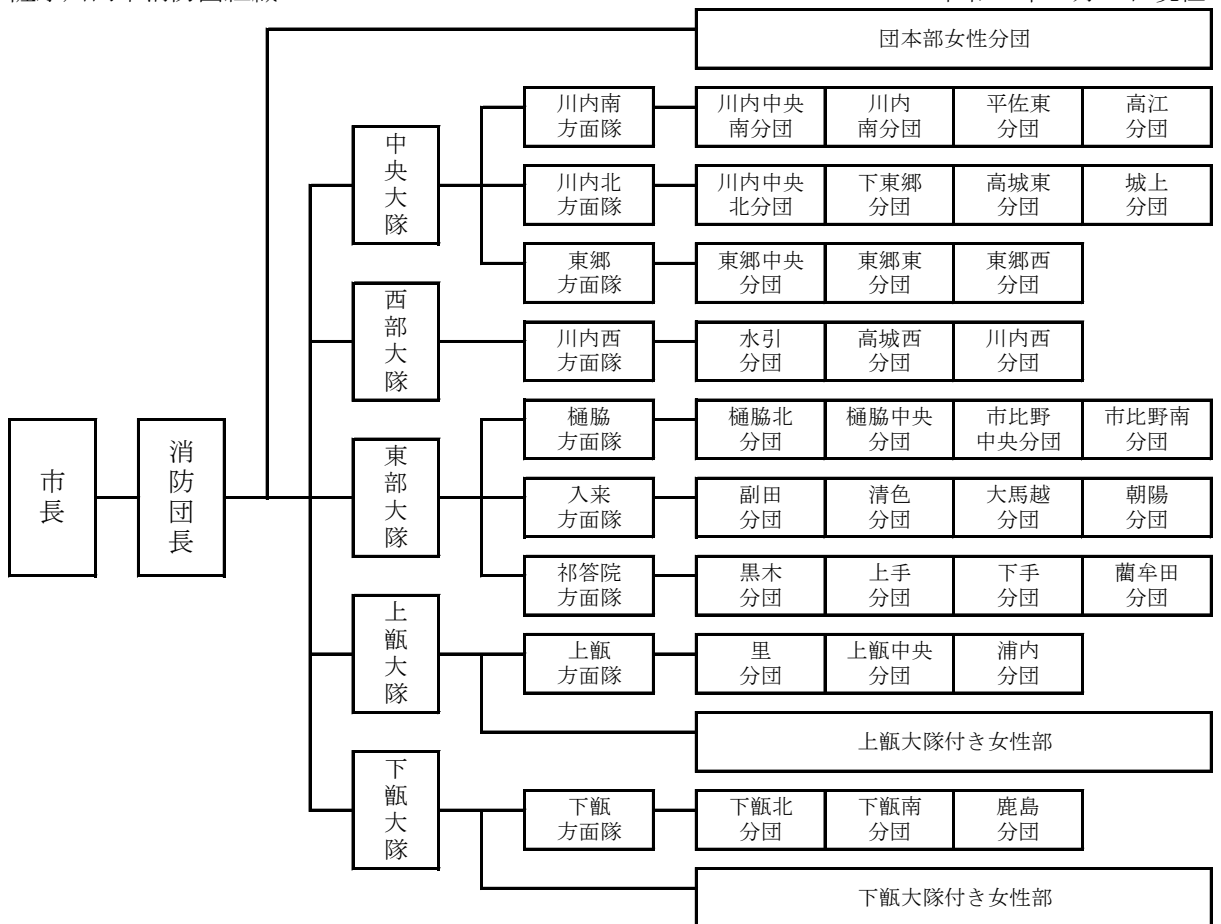
(1) 薩摩川内市消防局組織

令和2年4月1日現在



(2) 薩摩川内市消防団組織

令和2年4月1日現在



## (3) 消防職員、団員数及び消防車両等

## ア 消防局

各年4月1日現在

年次	職員数	消防車						
		ポンプ車	水槽付ポンプ車	積載車	はしご車	電源照明車	救助工作車	高所放水車
平成30年	157	2	7	2	1	1	1	1
令和元年	155	2	7	2	1	1	1	1
令和2年	156	2	7	2	1	0	1	1

年次	消防車		救急車	その他			計
	化学車	泡原液搬送車		指令車・指揮車	緊急車両	一般車両	
平成30年	1	1	10	6	14	6	53
令和元年	1	1	10	6	12	6	51
令和2年	1	1	10	5	13	6	50

資料：消防局消防総務課

## イ 消防団

各年4月1日現在

年次	分団数	分団員数	ポンプ車	水槽付ポンプ車	小型動力ポンプ	小型動力ポンプ積載車	その他
平成30年	33	1,228	24	1	79	61	7
令和元年	33	1,193	23	1	80	62	7
令和2年	33	1,256	23	1	80	63	6

資料：消防局消防総務課

## ウ 消防水利

各年4月1日現在

年次	消火栓	防火水槽
平成30年	2,523	923
令和元年	2,531	926
令和2年	2,533	935

資料：消防局警防課

## (4) 火災の発生状況

年次	計	建物				
		専用住宅	店舗等併用住宅	店舗飲食店	共同住宅類	工場作業場
平成30年	35	8	0	0	0	0
令和元年	41	7	1	1	2	1
令和2年	40	6	0	0	1	2

年次	建物		車両	林野	船舶	その他
	倉庫	その他用途				
平成30年	1	1	4	4	0	17
令和元年	2	1	3	9	0	14
令和2年	2	4	2	6	0	17

資料：消防局予防課

## (5)原因別火災発生件数

年次	計	たばこ	たき火	火入れ	火遊び	コンロ	風呂かまど	排気管
平成30年	34	0	12	2	0	2	0	3
令和元年	41	1	12	1	0	1	1	2
令和2年	40	1	15	2	0	0	0	1

年次	ストーブ	マッチ・ライター	煙突煙道	電灯・電話等の配線	放火(疑いを含む)	その他	不明調査中
平成30年	0	0	0	1	3	7	4
令和元年	0	0	0	2	5	7	9
令和2年	1	0	0	1	2	11	6

資料：消防局予防課

## (6)月別火災発生件数

年次	計	1月	2月	3月	4月	5月	6月	7月	8月	9月	10月	11月	12月
平成30年	35	5	2	7	4	5	0	1	2	0	5	2	2
令和元年	41	3	3	3	7	7	4	0	0	3	2	5	4
令和2年	40	3	4	4	9	4	0	0	3	4	1	1	7

資料：消防局予防課

## (7)火災の損害状況

年次	焼失面積		罹災状況			死傷者		損害見積額(千円)
	建物(m <sup>2</sup> )	林野(a)	棟数	世帯	人員	死者	負傷者	
平成30年	615	48	14	10	17	2	1	17,736
令和元年	1,772	18	20	12	24	2	6	62,227
令和2年	1,346	74	30	19	41	0	6	59,201

資料：消防局予防課

## (8)救急出動状況

年次	計	火災	自然災害	水難	交通事故	労災事故
平成30年	4,330	12	0	4	268	44
令和元年	4,435	21	2	7	233	34
令和2年	4,114	18	3	4	236	38

年次	運動競技	一般負傷	加害	自損行為	急病	その他
平成30年	43	538	15	35	2,464	907
令和元年	42	537	10	30	2,519	1,000
令和2年	20	577	7	31	2,277	903

※その他には転院搬送を含む。

資料：消防局警防課

## (9) 危険物施設状況

各年4月1日現在

年次	計	製造所	貯蔵所				
			屋外	屋内	屋外タンク	屋内タンク	地下タンク
平成30年	481	2	6	33	86	6	71
令和元年	477	2	6	33	85	6	71
令和2年	460	2	6	32	82	6	65

年次	貯蔵所	取扱所				
	移動タンク	給油	一般	移送	第1種販売	第2種販売
平成30年	65	114	92	4	1	1
令和元年	61	112	95	4	1	1
令和2年	61	107	93	4	1	1

資料：消防局予防課

## 3 交通災害共済

## (1) 交通災害共済地区別加入者状況

令和2年12月31日現在

地区別	地区別人口(人)	共済加入者(人)	加入率(%)
総数	93,581	21,530	23.0
川内	70,724	14,769	20.9
樋脇	6,101	1,760	28.8
入来	4,389	1,183	27.0
東郷	5,032	1,360	27.0
祁答院	3,235	970	30.0
里	1,068	429	40.2
上甌	1,056	456	43.2
下甌	1,608	509	31.7
鹿島	368	94	25.5

資料：市民課

## (2) 交通災害共済見舞金給付状況

(単位：千円)

年 度	計		死亡見舞金		傷害見舞金	
	件数	金額	件数	金額	件数	金額
平成29年度	73	6,640	1	1,000	72	5,640
平成30年度	80	4,720	0	0	80	4,720
令和元年度	75	3,975	0	0	75	3,975

資料：市民課

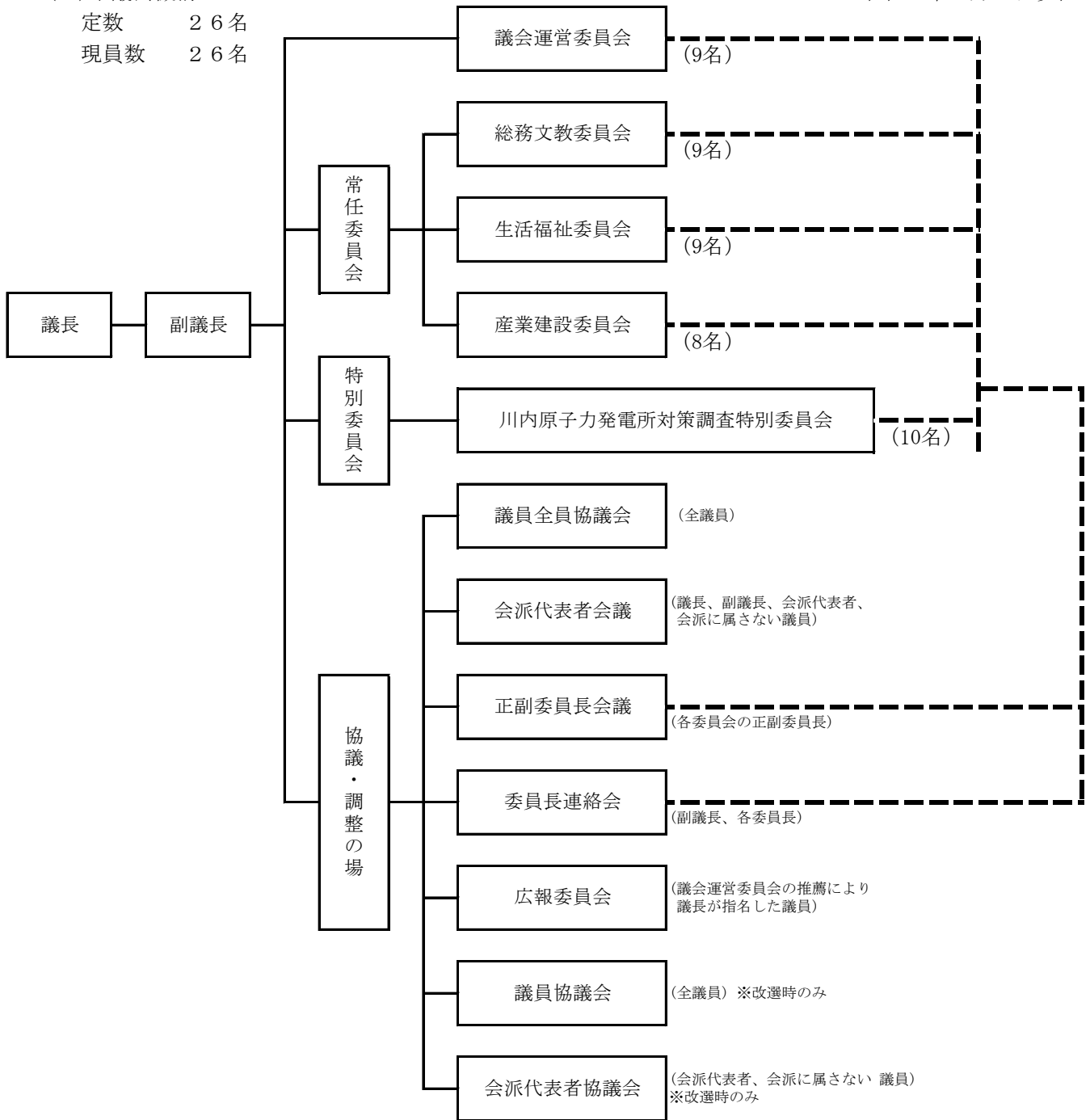
# 第12 行政

## 1 議決機関

### (1) 市議会機構

定数 26名  
現員数 26名

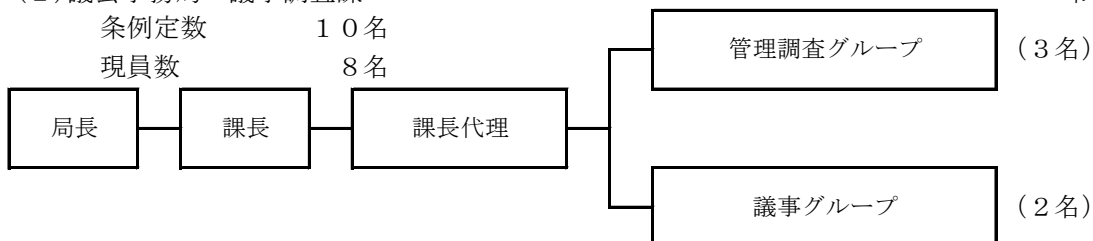
令和3年1月1日現在



### (2) 議会事務局—議事調査課

条例定数 10名  
現員数 8名

令和3年1月1日現在



## (3) 議会選出の各種委員

令和3年1月1日現在

委員の名称	選出数
薩摩川内市民生委員推薦会委員	2
薩摩川内市都市計画審議会委員	4
薩摩川内市土地開発公社理事	2

資料：議事調査課

## (4) 市議会・議員全員協議会開催状況

年次	定例会			臨時会			議員全員協議会
	開会回数	会期日数	本会議日数	開会回数	会期日数	本会議日数	開催日数
平成30年	4	125	21	1	2	2	10
平成31年・令和元年	4	137	22	0	0	0	10
令和2年	4	126	21	1	3	3	11

資料：議事調査課

## (5) 委員会開催状況

年次	総務文教 H30.9 定例会まで	企画経済 H30.9 定例会まで	市民福祉 H30.9 定例会まで	建設水道 H30.9 定例会まで	総務文教 H30.11 臨時会から	生活福祉 H30.11 臨時会から	産業建設 H30.11 臨時会から
平成30年	6	7	5	4	2	2	2
平成31年・令和元年	-	-	-	-	10	10	9
令和2年	-	-	-	-	7	6	7

年次	議会運営 委員会	特別 委員会	計
平成30年	27	4	59
平成31年・令和元年	21	4	54
令和2年	29	5	54

資料：議事調査課

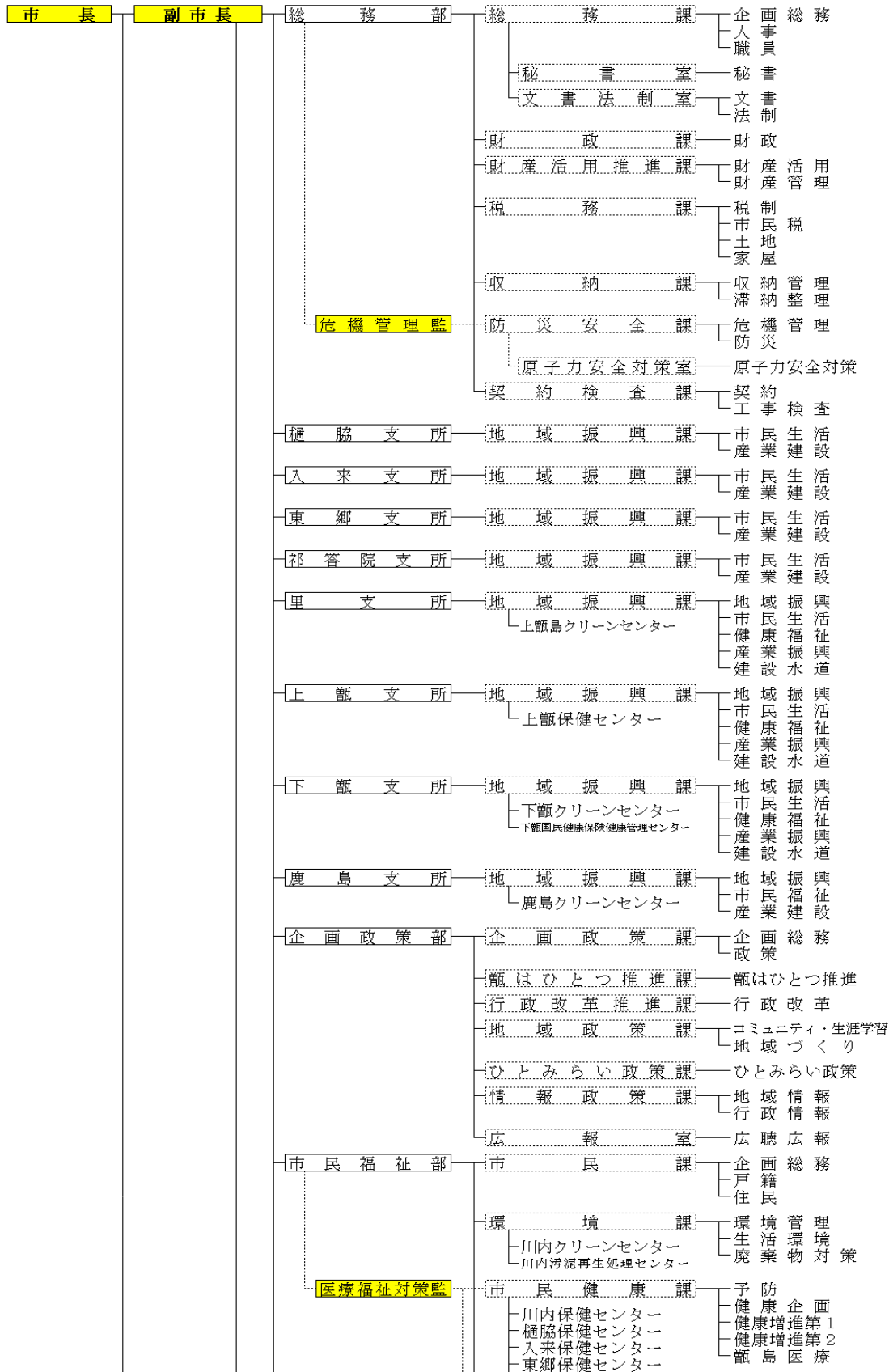


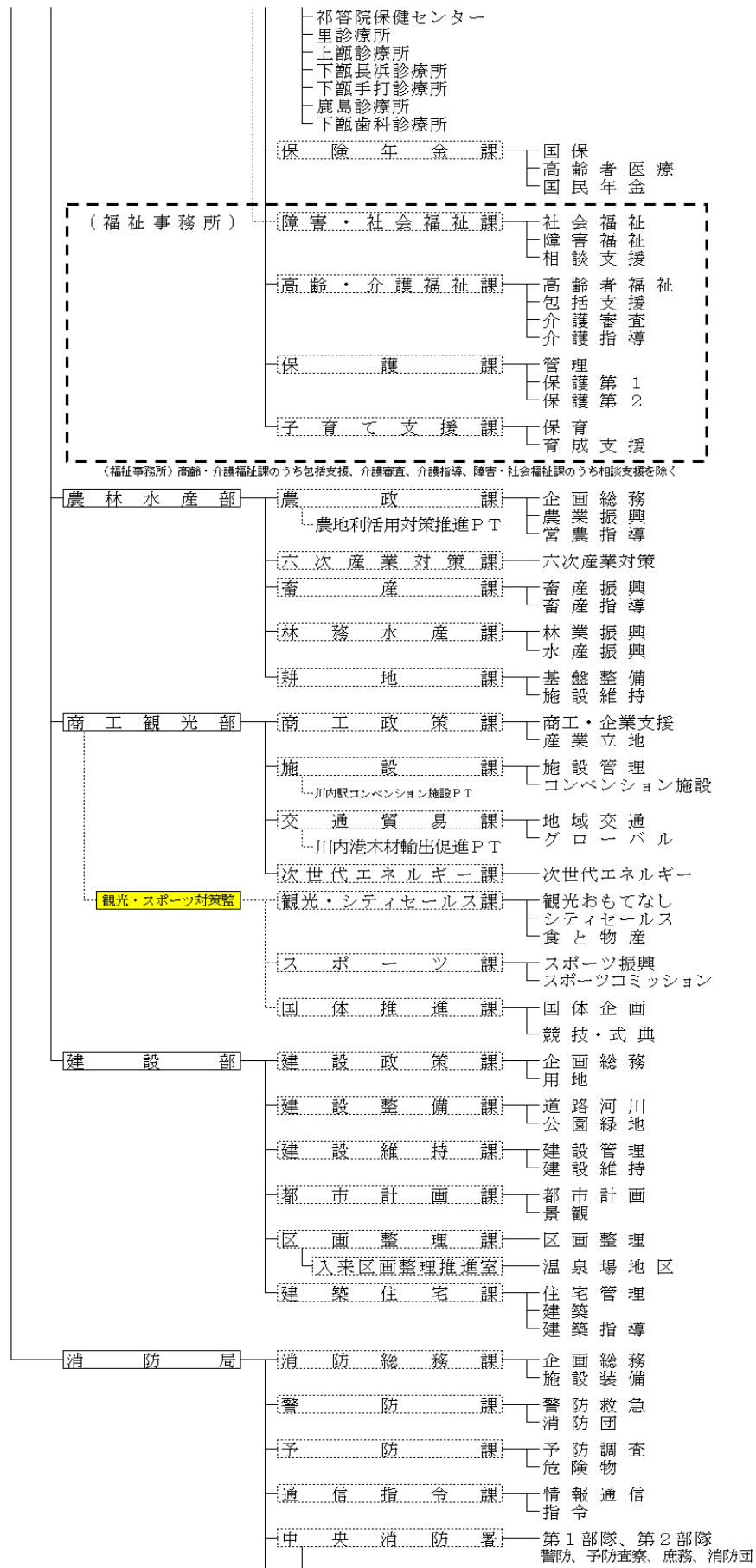
## 2 薩摩川内市組織図

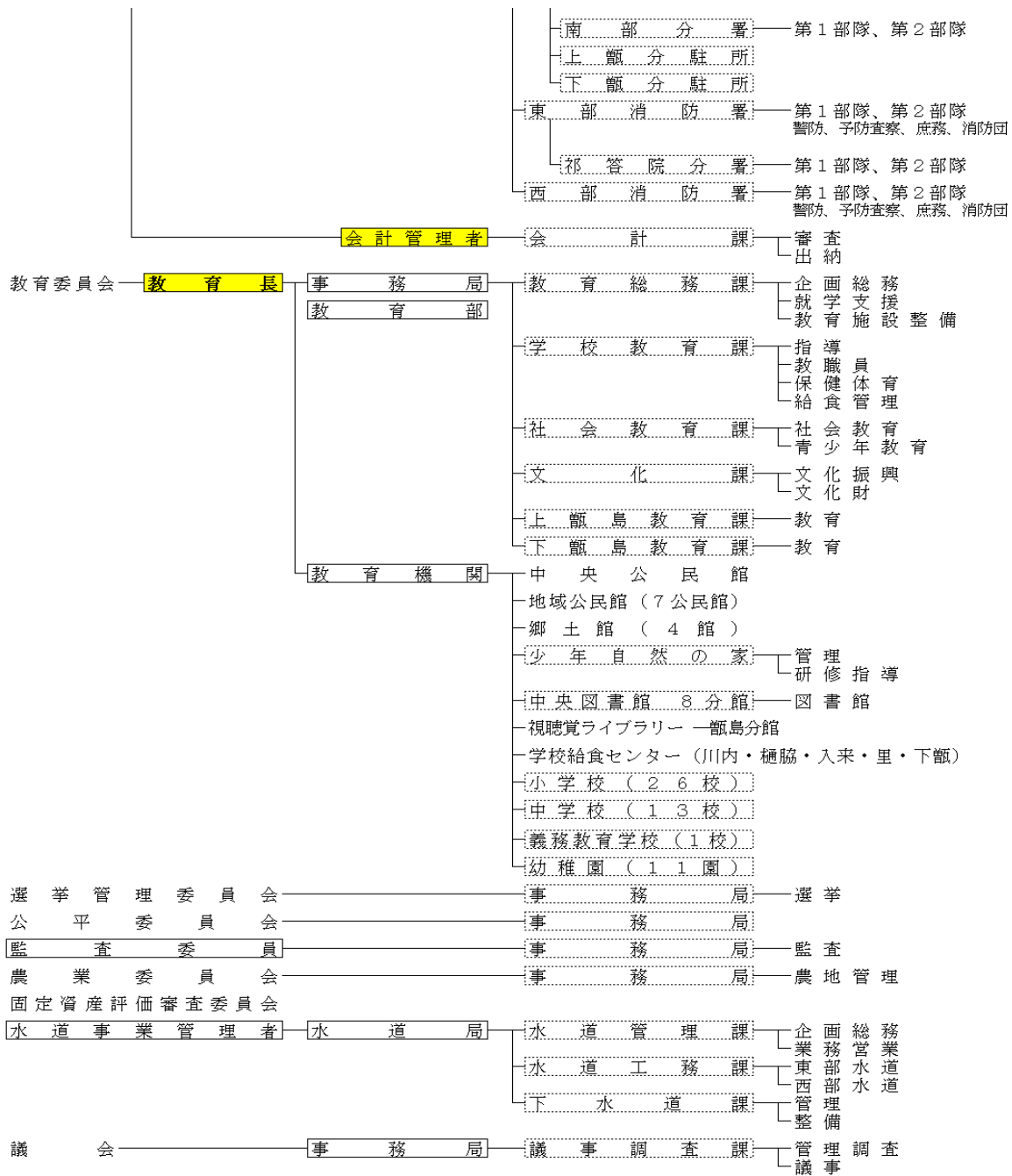
(1)本庁・支所等

令和2年4月1日現在

[令和2年度薩摩川内市の組織図]







(2) 職員数

令和2年4月1日現在

機関	職員数
総数	1,003
市長事務部局	670
議会事務局	8
教育委員会事務局	118
選挙管理委員会事務局	3
監査事務局	3
公平委員会事務局	-
農業委員会事務局	8
消防局	156
水道局	37

※公平委員会事務局は、監査事務局併任

資料：行政改革推進課

※再任用職員を含まない

### 3 自治会組織

#### (1)自治会数

令和2年4月1日現在

地区別	地区数	自治会数	規模別（加入世帯数）				
			1～50	51～100	101～150	151～200	201～
計	48	557	356	113	45	15	28
川内	19	312	173	64	37	14	24
樋脇	5	88	79	9	0	0	0
入来	5	61	52	9	0	0	0
東郷	5	39	27	8	1	0	3
祁答院	5	28	15	13	0	0	0
里	1	5	0	2	2	1	0
上甌	1	7	2	3	1	0	1
下甌	6	14	8	2	4	0	0
鹿島	1	3	0	3	0	0	0

資料：地域政策課

### 4 選挙

#### (1)選挙人名簿登録者数

各年12月1日（登録日）現在

年次	総数	男	女
平成30年	79,112	37,591	41,521
令和元年	78,374	37,341	41,033
令和2年	77,731	37,115	40,616

資料：選挙管理委員会

#### (2)地域別有権者数

令和2年12月1日（登録日）現在

地域別	投票所	計	男	女
総数	67	77,731	37,115	40,616
川内	32	57,873	27,728	30,145
樋脇	6	5,245	2,477	2,768
入来	5	3,851	1,753	2,098
東郷	6	4,208	1,964	2,244
祁答院	6	2,834	1,296	1,538
里	1	933	471	462
上甌	4	993	482	511
下甌	6	1,466	780	686
鹿島	1	328	164	164

資料：選挙管理委員会

(3) 市長及び市議会議員選挙の記録

ア 市長

執行年月日	当日有権者数			投票者数			投票率 (%)		
	計	男	女	計	男	女	計	男	女
令和2年10月25日	77,089	36,743	40,346	46,254	21,991	24,263	60.00	59.85	60.14

イ 市議会議員

執行年月日	当日有権者数			投票者数			投票率 (%)		
	計	男	女	計	男	女	計	男	女
令和2年10月25日	77,089	36,743	40,346	46,254	21,991	24,263	60.00	59.85	60.14

資料：選挙管理委員会

(4) 県知事及び県議会議員選挙の記録

ア 県知事

執行年月日	当日有権者数			投票者数			投票率 (%)		
	計	男	女	計	男	女	計	男	女
令和2年7月12日	77,187	36,714	40,473	41,687	20,096	21,591	54.01	54.74	53.35

イ 県議会議員

執行年月日	当日有権者数			投票者数			投票率 (%)		
	計	男	女	計	男	女	計	男	女
平成31年4月7日	78,075	37,008	41,067	38,609	18,415	20,194	49.45	49.76	49.17

※薩摩川内市区（選挙区）の記録です。

資料：選挙管理委員会

(5) 参議院議員選挙（選挙区及び比例代表）の記録

ア 選挙区

執行年月日	当日有権者数			投票者数			投票率 (%)		
	計	男	女	計	男	女	計	男	女
令和元年7月21日	79,116	37,619	41,497	36,696	17,751	18,945	46.38	47.19	45.65

イ 比例代表

執行年月日	当日有権者数			投票者数			投票率 (%)		
	計	男	女	計	男	女	計	男	女
令和元年7月21日	79,116	37,619	41,497	36,693	17,748	18,945	46.38	47.18	45.65

資料：選挙管理委員会

(6) 衆議院議員選挙（小選挙区及び比例代表）の記録

ア 小選挙区

執行年月日	当日有権者数			投票者数			投票率 (%)		
	計	男	女	計	男	女	計	男	女
平成29年10月22日	79,537	37,617	41,920	49,389	23,475	25,914	62.10	62.41	61.82

イ 比例代表

執行年月日	当日有権者数			投票者数			投票率 (%)		
	計	男	女	計	男	女	計	男	女
平成29年10月22日	79,537	37,617	41,920	49,381	23,472	25,909	62.09	62.40	61.81

資料：選挙管理委員会

## 第13 財政

### 1 一般会計歳入歳出予算・決算

(単位：千円)

年度	歳入			歳出		
	当初予算額	最終予算額	決算額	当初予算額	最終予算額	決算額
平成29年度	53,840,000	58,550,896	58,148,065	53,840,000	58,550,896	55,076,337
平成30年度	52,970,000	57,400,405	56,216,276	52,970,000	57,400,405	53,578,851
令和元年度	55,020,000	56,431,582	56,019,390	55,020,000	56,431,582	52,523,647

資料：財政課

### 2 年度別一般会計歳入決算額

(単位：千円、%)

歳入区分	平成29年度		平成30年度		令和元年度	
	決算額	構成比	決算額	構成比	決算額	構成比
歳入合計	58,148,065	100.0	56,216,276	100.0	56,019,390	100.0
市税	13,580,397	23.4	13,612,111	24.2	14,066,511	25.1
地方譲与税	511,842	0.9	520,354	0.9	539,031	1.0
利子割交付金	17,021	0.0	16,459	0.0	6,745	0.0
配当割交付金	20,642	0.0	18,236	0.0	20,617	0.0
株式等譲渡 所得割交付金	20,395	0.0	21,360	0.0	11,856	0.0
地方消費税交付金	1,761,723	3.0	1,813,922	3.2	1,708,286	3.0
ゴルフ場利用税交付金	33,630	0.1	31,442	0.1	31,388	0.1
国有提供施設等所在 市町村助成交付金	14,585	0.0	13,914	0.0	18,687	0.0
自動車取得税交付金	87,200	0.1	89,616	0.2	44,982	0.1
地方特例交付金	57,027	0.1	66,478	0.1	170,921	0.3
地方交付税	15,110,757	26.0	14,155,926	25.2	13,368,893	23.9
交通安全対策 特別交付金	14,464	0.0	13,110	0.0	11,655	0.0
分担金及び負担金	491,601	0.8	387,164	0.7	281,827	0.5
使用料及び手数料	855,478	1.5	828,777	1.5	794,658	1.4
国庫支出金	8,630,263	14.8	8,567,227	15.2	9,092,368	16.2
県支出金	6,425,857	11.1	4,087,455	7.3	4,651,032	8.3
財産収入	420,812	0.7	393,675	0.7	470,016	0.8
寄附金	217,548	0.4	241,050	0.4	369,885	0.7
繰入金	3,244,739	5.6	3,694,196	6.6	4,103,128	7.3
繰越金	2,438,944	4.2	3,071,728	5.5	2,637,426	4.7
諸収入	856,140	1.5	666,576	1.2	647,557	1.2
市債	3,337,000	5.7	3,905,500	6.9	2,959,300	5.3
環境性能割交付金	-	-	-	-	12,621	0.0

資料：財政課

### 3 年度別一般会計歳出決算額

(単位：千円、%)

歳出区分	平成29年度		平成30年度		令和元年度	
	決算額	構成比	決算額	構成比	決算額	構成比
歳出合計	55,076,337	100.0	53,578,851	100.0	52,523,647	100.0
議会費	295,030	0.5	292,733	0.5	283,974	0.5
総務費	9,136,897	16.6	7,725,078	14.4	7,438,581	14.2
民生費	14,439,067	26.2	14,891,738	27.8	16,119,040	30.7
衛生費	7,316,362	13.3	6,991,010	13.0	6,912,247	13.1
労働費	40,049	0.1	39,582	0.1	41,248	0.1
農林水産業費	2,692,290	4.9	2,124,445	4.0	2,207,401	4.2
商工費	1,775,819	3.2	1,979,734	3.7	1,930,853	3.7
土木費	5,724,168	10.4	5,602,123	10.5	5,368,380	10.2
消防費	2,525,640	4.6	2,093,041	3.9	1,939,470	3.7
教育費	4,428,502	8.0	6,103,924	11.4	4,654,236	8.9
災害復旧費	367,144	0.7	255,651	0.5	522,401	1.0
公債費	6,279,638	11.4	5,426,728	10.1	5,053,197	9.6
諸支出金	55,731	0.1	53,064	0.1	52,619	0.1

資料：財政課

### 4 地方交付税

(単位：千円)

年 度	交付税			基準財政 需要額	基準財政 収入額	交付基準額
	計	普通交付税	特別交付税			
平成29年度	15,110,757	12,752,905	2,357,852	24,906,379	12,133,826	12,772,553
平成30年度	14,155,926	11,807,722	2,348,204	24,024,050	12,216,328	11,807,722
令和元年度	13,368,893	11,033,761	2,335,132	23,736,824	12,682,158	11,054,666

資料：財政課

### 5 年度別市税決算額（現年課税分）

(単位：千円)

税目	平成29年度		平成30年度		令和元年度	
	決算額	構成比 (%)	決算額	構成比 (%)	決算額	構成比 (%)
計	13,436,383	100.0	13,472,830	100.0	13,959,329	100.0
市民税	4,447,185	33.1	4,598,993	34.1	4,404,446	31.5
固定資産税	7,609,406	56.7	7,470,181	55.5	8,070,079	57.8
軽自動車税	323,296	2.4	333,569	2.5	345,186	2.5
市たばこ税	620,425	4.6	633,555	4.7	639,677	4.6
入湯税	16,321	0.1	16,782	0.1	16,371	0.1
使用済核燃料税	419,750	3.1	419,750	3.1	483,570	3.5

資料：税務課

## 6 年度別市税負担状況（現年課税分）

（単位：円）

税目	平成29年度		平成30年度		令和元年度	
	1人当たり	1世帯当たり	1人当たり	1世帯当たり	1人当たり	1世帯当たり
計	134,114	282,897	135,678	283,707	141,129	292,068
市民税	45,821	96,653	47,804	99,959	46,127	95,460
固定資産税	78,402	165,379	77,648	162,363	84,517	174,908
軽自動車税	3,331	7,026	3,467	7,250	3,615	7,481
市たばこ税	6,392	13,484	6,585	13,770	6,699	13,864
入湯税	168	355	174	365	171	355

※各年度決算額を1日1日現在の住民基本台帳で除して算出したものである。

資料：税務課

## 7 年度別市税調定額（現年課税分）

（単位：千円）

税目	平成29年度		平成30年度		令和元年度	
	調定額	構成比 (%)	調定額	構成比 (%)	調定額	構成比 (%)
計	13,581,700	100.0	13,602,333	100.0	14,065,274	100.0
市民税	4,493,597	33.1	4,634,095	34.1	4,441,611	31.6
固定資産税	7,700,706	56.7	7,558,854	55.5	8,133,622	57.8
軽自動車税	330,901	2.4	339,297	2.5	350,423	2.5
市たばこ税	620,425	4.6	633,555	4.7	639,677	4.6
入湯税	16,321	0.1	16,782	0.1	16,371	0.1
使用済核燃料税	419,750	3.1	419,750	3.1	483,570	3.4

資料：税務課

## 8 公有財産

### (1) 土地及び建物

各年度3月31日現在（単位：㎡）

区分		平成29年度	平成30年度	令和元年度
行政財産	土地(地積)	9,103,236.72	9,011,669.48	8,577,293.85
	建物(延面積)	594,513.18	590,515.62	574,047.20
普通財産	土地(地積)	6,961,680.51	7,052,806.63	7,373,800.63
	建物(延面積)	38,367.52	53,621.07	69,598.02
計	土地(地積)	16,064,917.23	16,064,476.11	15,951,094.48
	建物(延面積)	632,880.70	644,136.69	643,645.22

資料：財産活用推進課

### (2) 山林

各年度3月31日現在（単位：㎡、㎥）

区分	面積			立木の推定蓄積量		
	平成29年度	平成30年度	令和元年度	平成29年度	平成30年度	令和元年度
所有	79,923,082	79,924,468	80,025,116	1,086,164	1,086,164	1,086,164
分収	4,731,331	4,731,331	4,731,331	140,468	140,468	140,468
計	84,654,413	84,655,799	84,756,447	1,226,632	1,226,632	1,226,632

資料：財産活用推進課（林務水産課）



## 9 一般会計市債の現状

(単位：千円)

区分	令和元年度 末現在高	令和元年度			平成30年度末 現在高
		公債費		借入額	
		元金	利子		
合計	37,190,288	4,841,772	211,424	2,959,300	39,072,760
普通債	18,194,547	2,711,053	113,781	1,857,800	19,047,800
災害復旧債	146,211	22,059	235	58,300	109,970
減税補てん債	221,796	66,921	1,020	0	288,717
臨時財政対策債	18,627,734	2,041,739	96,388	1,043,200	19,626,273

資料：財政課

※平成27年度から川内駅周辺地区土地区画整理事業特別会計の市債残高は、一般会計に合算してある。

## 10 特別会計市債の状況

各事業別特別会計

(単位：千円)

区分	令和元年度 末現在高	令和元年度			平成30年度 末現在高
		公債費		借入額	
		元金	利子		
簡易水道事業	809,897	79,429	13,607	49,700	839,626
公共下水道事業	4,669,684	264,878	77,609	317,600	4,616,962
農業集落排水事業	834,959	79,856	15,486	16,800	898,015
漁業集落排水事業	432,340	44,536	7,303	0	476,876
浄化槽事業	23,957	2,450	520	0	26,407
天辰第一地区 土地区画整理事業	1,018,916	194,756	17,429	0	1,213,672
天辰第二地区 土地区画整理事業	216,673	2,527	81	181,300	37,900
入来温泉場地区 土地区画整理事業	430,139	77,347	3,654	16,800	490,686
国民健康保険 直営診療施設勘定	54,896	7,816	1,203	0	62,712

資料：財政課

## 11 普通会計の財政指標

区分	平成29年度	平成30年度	令和元年度
財政力指数	0.50	0.52	0.53
実質収支比率	6.8%	6.1%	10.5%
経常収支比率	92.7%	94.3%	94.9%
実質公債費比率	10.5%	9.6%	8.6%

資料：財政課

## 1 2 特別会計歳入歳出予算・決算

### (1) 歳入

(単位：千円)

区分	平成29年度		平成30年度		令和元年度	
	予算額	決算額	予算額	決算額	予算額	決算額
簡易水道事業	338,140	342,567	338,347	342,949	351,893	351,981
温泉給湯事業	57,784	57,497	45,638	46,063	56,666	56,570
公共下水道事業	1,170,392	904,288	1,401,420	1,083,899	1,400,937	1,121,618
農業集落排水事業	230,603	223,975	203,805	198,242	199,216	183,302
漁業集落排水事業	76,786	73,915	90,091	87,209	78,460	78,928
浄化槽事業	17,350	15,191	16,990	14,233	14,170	12,443
天辰第一地区 土地区画整理事業	454,914	449,127	394,550	374,020	477,852	477,858
天辰第二地区 土地区画整理事業	210,081	101,710	678,470	562,562	1,167,107	758,596
入来温泉場地区 土地区画整理事業	398,440	377,267	411,737	388,149	495,812	393,265
国民健康保険事業	14,312,212	13,886,772	11,388,350	11,401,067	11,119,609	11,080,455
国民健康保険直営 診療施設勘定	961,687	901,722	974,952	904,690	931,671	842,103
介護保険事業	10,997,960	10,691,960	10,861,448	10,729,820	10,926,854	10,799,079
後期高齢者 医療事業	1,201,098	1,195,865	1,192,040	1,189,544	1,217,625	1,212,634

資料：財政課

## (2)歳出

(単位：千円)

区分	平成29年度		平成30年度		令和元年度	
	予算額	決算額	予算額	決算額	予算額	決算額
簡易水道事業	338,140	327,582	338,347	327,451	351,893	328,426
温泉給湯事業	57,784	52,811	45,638	38,260	56,666	47,012
公共下水道事業	1,170,392	903,954	1,401,420	1,083,516	1,400,937	1,042,471
農業集落排水事業	230,603	223,975	203,805	198,242	199,216	173,365
漁業集落排水事業	76,786	73,915	90,091	87,209	78,460	74,776
浄化槽事業	17,350	15,191	16,990	14,233	14,170	12,443
天辰第一地区 土地区画整理事業	454,914	430,496	394,550	324,570	477,852	416,769
天辰第二地区 土地区画整理事業	210,081	84,293	678,470	488,196	1,167,107	731,309
入来温泉場地区 土地区画整理事業	398,440	302,651	411,737	345,320	495,812	300,068
国民健康保険事業	14,312,212	13,355,170	11,388,350	11,222,895	11,119,609	10,943,237
国民健康保険直営 診療施設勘定	961,687	901,722	974,952	904,690	931,671	835,503
介護保険事業	10,997,960	10,378,129	10,861,448	10,410,545	10,926,854	10,629,452
後期高齢者 医療事業	1,201,098	1,191,624	1,192,040	1,185,814	1,217,625	1,209,539

資料：財政課

## 1.3 国民健康保険税の収納状況（現年課税分）

(単位：千円)

年度	調定額	収納額	未収納額	収納率
平成29年度	1,640,595	1,507,940	132,655	91.9%
平成30年度	1,596,557	1,483,079	113,478	92.9%
令和元年度	1,578,431	1,461,162	117,269	92.6%

資料：税務課（収納課）

## 1 4 地方公営企業会計の状況

### (1) 水道事業決算額 (税込)

(単位：千円)

年度	収益的収入	収益的支出	資本的収入	資本的支出
平成29年度	1,937,454	1,524,589	400,448	1,186,445
平成30年度	1,941,909	1,518,639	366,777	1,172,686
令和元年度	1,933,375	1,540,561	349,483	1,146,964

資料：水道局水道管理課

### (2) 水道事業損益計算書 (税抜)

(単位：千円)

項目	平成29年度	平成30年度	令和元年度
営業収益	1,634,996	1,645,200	1,632,391
営業費用	1,363,760	1,360,964	1,387,131
営業利益	271,236	284,236	245,260
営業外収益	173,096	166,538	160,909
営業外費用	88,077	82,068	75,572
経常利益	356,255	368,706	330,597
特別利益	0	0	0
特別損失	9	449	84
当年度純利益	356,246	368,257	330,513

資料：水道局水道管理課

(3) 水道事業貸借対照表

(単位：千円)

項目	平成29年度	平成30年度	令和元年度
固定資産	16,595,011	16,617,148	16,632,069
有形固定資産	16,588,734	16,611,315	16,626,679
無形固定資産	6,277	5,833	5,390
投資	-	-	-
流動資産	1,178,079	1,475,110	1,441,522
現金預金	1,103,232	1,389,987	1,371,078
未収金	68,193	76,851	61,707
貸倒引当金	▲ 4,872	▲ 3,662	▲ 3,177
貯蔵品	11,306	11,714	11,694
有価証券	220	220	220
前払金	0	0	0
繰延勘定	-	-	-
開発費	-	-	-
資産合計	17,773,090	18,092,258	18,073,591
固定負債	4,527,841	4,457,556	4,480,904
企業債	4,429,975	4,362,345	4,388,320
引当金	90,865	90,866	90,866
リース債務	7,001	4,345	1,718
流動負債	616,500	712,178	377,672
企業債	415,763	398,230	279,725
引当金	15,706	16,607	17,256
リース債務	2,609	2,654	2,628
未払金	178,809	290,864	75,543
その他流動負債	3,613	3,823	2,520
繰延収益	2,544,580	2,470,098	2,432,076
長期前受金	4,494,919	4,534,008	4,602,636
長期前受金収益化累計額	▲ 1,950,339	▲ 2,063,910	▲ 2,170,560
負債合計	7,688,921	7,639,832	7,290,652
資本金	9,215,828	9,333,506	9,598,772
自己資本金	-	-	-
借入資本金	-	-	-
固有資本金	2,014,988	2,014,988	2,014,988
繰入資本金	1,545,978	1,545,978	1,545,978
組入資本金	5,654,862	5,772,540	6,037,806
剰余金	868,341	1,118,920	1,184,167
資本剰余金	44,849	44,849	44,849
利益剰余金	823,492	1,074,071	1,139,318
資本合計	10,084,169	10,452,426	10,782,939
負債資本合計	17,773,090	18,092,258	18,073,591

資料：水道局水道管理課

---

統計さつませんだい

令和2年度版

令和3年3月

編集発行者 薩摩川内市企画政策部企画政策課  
〒895-8650 鹿児島県薩摩川内市神田町3番22号  
電話 (0996) 23-5111(代表)

---