

統計さつませんだい

令和4年度版



薩摩川内市

表紙（ 薩摩川内市章 ）

薩摩川内市章は、平成16年の新市誕生の年に全国から募集し、それを採択したもので、薩摩川内市の頭の文字のSと川内川の形状を組み合わせたデザインです。

緑は田園と山々の自然のやすらぎを、青は海、川、湖など水のうるおいを表し、広い面積を有する薩摩川内市が一体となって地域力・都市力を発揮し、明るい未来に向けて力強く躍動する姿を表現したものです。

平成17年1月1日制定

は し が き

ここに令和4年度版「統計さつませんだい」を刊行いたします。

この統計書は、本市の人口、産業、経済、福祉、教育、財政等の各分野にわたる基本的な統計資料を集約したものです。

統計は、行政、企業経営あるいは諸計画を企画立案するうえで、ますますその需要が高まっています。本書が、私たちの暮らしをより良いものにするための指針として、多くの方々に広く活用され、少しでもお役に立つことができれば幸いに存じます。

編集にあたっては、広範囲にわたり最新の情報を収集し、より見やすく使いやすいよう内容の充実を努めておりますが、不十分な点があるかと思えます。今後とも皆様方からの御意見や御要望を参考に、より一層充実したものにしていきたいと考えております。

最後に、貴重な資料の御提供及び御協力をいただきました関係各位に対し、こころから厚く御礼を申し上げますとともに、今後とも一層の御協力を賜りますようお願いいたします。

令和5年3月

薩摩川内市長 田中 良二

薩摩川内市民憲章

美しい自然と、古い歴史を誇りとするわたしたち薩摩川内市民は、

やさしくすれば、心はかよう。

はなしをすれば、だれでもわかる。

考えさえすれば、みちはひらける。

やりさえすれば、かならずできる。

という信条をもって

明るく豊かなまちをつくります。

(平成17年1月1日制定)

市の木・花・鳥・魚



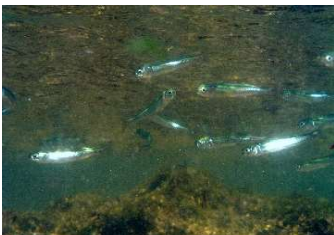
市の木 (クロガネモチ)



市の花 (カノユユリ)



市の鳥 (メジロ)



市の魚 (キビナゴ)

(平成17年2月13日制定)



市の魚 (アユ)

本書の利用にあたって

- 1 本書は、主に令和元年度から令和3年度の過去3年間の計数を収録し、比較しております。
- 2 資料は、官公庁、各種団体、会社、本市各課等から直接収録したものです。
- 3 資料の出所は各表の右下部に、調査の時点・期間は各表の右上部に明記しました。

なお、地域、年次、年度、年月日の区分は、次のとおりです。

地 域 旧市町村名を「地域」として掲載しております。

(川内、樋脇、入来、東郷、祁答院、里、上甕、下甕、鹿島)

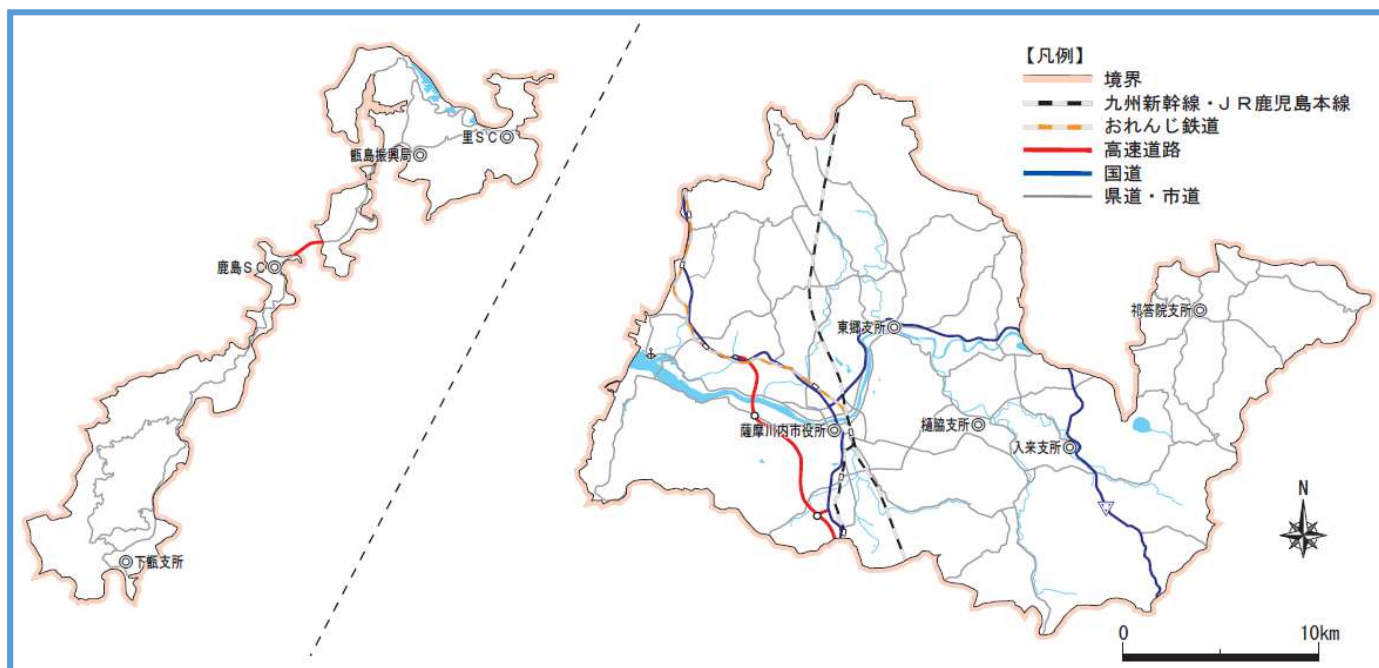
年 次 1月～12月(暦年間)

年 度 4月～翌年3月(会計年度間)

年月日 記載期日を現在とする。

- 4 数字の単位未満は四捨五入を原則としました。従って合計とその内訳の計とが一致しない場合があります。
- 5 本書に収録された数字で、すでに刊行された統計さつませんだいの数字と相違するものは、本書編さんの際に訂正したものです。
- 6 統計表中、符号の用法は次のとおりです。
 - 「 0 」 単位未満
 - 「 X 」 該当数字の公表をさしひかえたもの
 - 「 — 」 皆無または該当数字なし
 - 「・・・」 資料なし又は数字不詳
 - 「 ▲ 」 減少またはマイナス
- 7 本書に収録した資料の詳細については行政経営課に御照会ください。

薩摩川内市域図



薩摩川内市の1日



出生1.8人

(令和4年)



死亡3.6人

(令和4年)



転入10.1人

(令和4年)



転出10.7人

(令和4年)



婚姻
0.9組

(令和4年)



離婚
0.4組

(令和4年)



ごみ
77.2トン

(令和3年度)



し尿・浄化槽汚泥
213k θ

(令和3年度)



上水道
25.3千 m^3
年間有収水量/365日

(令和3年度)



入込客数
7,421人

(令和3年)



交通事故
0.6件

(令和4年)



火災
0.1件

(令和4年)



刑法犯 認知0.6件
刑法犯 検挙0.3件

(令和4年)



救急出動
12.8件

(令和4年)



甌島航路
利用者数
402人

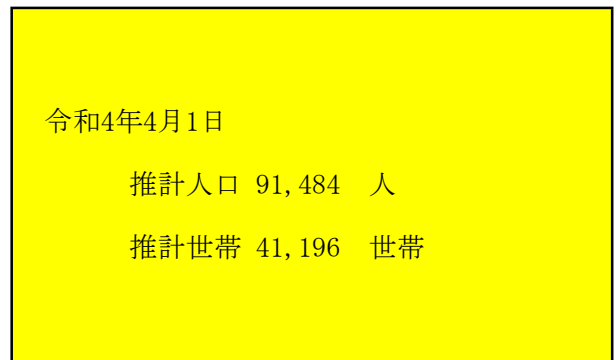
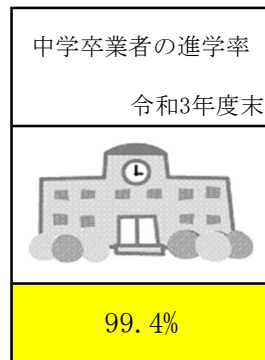
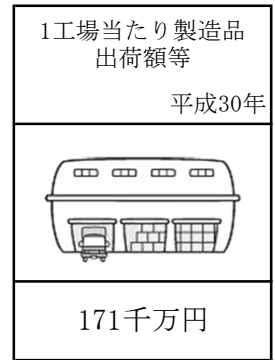
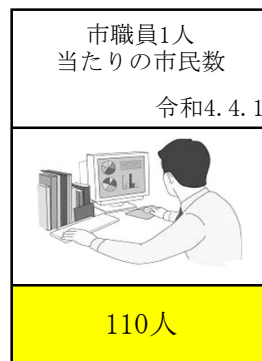
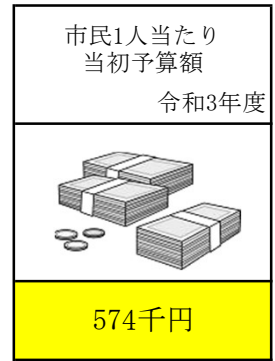
(令和3年度)



肥薩おれんじ鉄道
乗客244人
降客335人

(令和3年度)

薩摩川内市の市民生活



統計さつませんだい

目次

第1 土地・気象	- 1 -	第8 教育・文化	- 45 -
1 市役所の所在地	- 1 -	1 市内の学校	- 45 -
2 市域の変遷	- 1 -	2 幼稚園	- 45 -
3 土地の地目別面積	- 1 -	3 小・中学校・義務教育学校	- 46 -
4 気象概況	- 2 -	4 高等学校	- 49 -
第2 人口	- 3 -	5 短大	- 50 -
1 年次別人口の推移	- 3 -	6 大学	- 50 -
2 人口動態	- 4 -	7 児童・生徒数の年度別推移	- 50 -
3 合計特殊出生率	- 4 -	8 社会教育	- 51 -
4 外国人の状況	- 4 -	9 社会体育	- 54 -
5 住民基本台帳人口	- 5 -	第9 運輸・通信	- 56 -
6 将来推計人口	- 9 -	1 鉄道	- 56 -
第3 国勢調査	- 10 -	2 バス等	- 56 -
1 年齢別（5歳階級）人口	- 10 -	3 甑島航路利用状況	- 58 -
2 地域別人口の推移	- 11 -	4 川内港利用状況	- 59 -
3 地域別人口及び人口密度	- 11 -	5 電信・電話	- 59 -
4 産業別・男女別・15歳以上 就業者	- 12 -	第10 建設	- 60 -
5 人口集中地区人口・面積	- 13 -	1 道路橋梁の状況	- 60 -
6 住宅概況	- 13 -	2 都市計画区域等指定面積	- 60 -
第4 市民所得	- 14 -	3 都市公園	- 61 -
1 市内総生産	- 14 -	4 普通公園他	- 62 -
2 市民所得の分配	- 15 -	5 市内中高層建築物	- 62 -
3 市民・県民・国民所得	- 15 -	6 市営住宅管理戸数	- 62 -
4 市町村民所得主要指標	- 16 -	第11 治安・防災	- 63 -
第5 産業経済	- 17 -	1 警察	- 63 -
1 農業	- 17 -	2 消防	- 64 -
2 林業	- 20 -	3 交通災害共済	- 67 -
3 漁業	- 21 -	第12 行政	- 68 -
4 事業所	- 23 -	1 議決機関	- 68 -
5 商工業	- 27 -	2 薩摩川内市組織図	- 70 -
6 観光	- 28 -	3 自治会組織	- 73 -
7 金融	- 28 -	4 選挙	- 73 -
8 電気・ガス	- 29 -	第13 財政	- 75 -
第6 社会福祉	- 31 -	1 一般会計歳入歳出予算・決算	- 75 -
1 老人福祉	- 31 -	2 年度別一般会計歳入決算額	- 75 -
2 児童福祉	- 32 -	3 年度別一般会計歳出決算額	- 76 -
3 心身障害者福祉	- 34 -	4 地方交付税	- 76 -
4 生活保護	- 35 -	5 年度別市税決算額 (現年課税分)	- 76 -
5 国民年金	- 36 -	6 年度別市税負担状況 (現年課税分)	- 77 -
6 職業紹介	- 36 -	7 年度別市税調定額 (現年課税分)	- 77 -
7 国民健康保険	- 37 -	8 公有財産	- 77 -
8 後期高齢者医療	- 38 -	9 一般会計市債の現状	- 78 -
9 介護保険	- 38 -	10 特別会計市債の状況	- 78 -
10 その他	- 39 -	11 普通会計の財政指標	- 79 -
第7 保健衛生	- 40 -	12 特別会計歳入歳出予算・決算	- 79 -
1 医療施設関係	- 40 -	13 国民健康保険税の収納状況 (現年課税分)	- 80 -
2 死因別死亡者数	- 40 -	14 地方公営企業会計の状況	- 81 -
3 環境衛生	- 40 -		
4 水道	- 41 -		
5 公害	- 43 -		

第1 土地・気象

1 市役所の所在地

	所在地
本 庁	薩摩川内市神田町3番22号(昭和51年12月27日)
樋脇支所	薩摩川内市樋脇町塔之原1173番地(昭和33年9月30日)
入来支所	薩摩川内市入来町浦之名33番地(昭和40年1月18日)
東郷支所	薩摩川内市東郷町斧淵362番地(昭和44年8月31日)
祁答院支所	薩摩川内市祁答院町下手67番地(昭和35年4月1日)
甑島振興局	薩摩川内市上甑町中甑481番地1(旧上甑支所:昭和42年12月10日)
里市民サービスセンター	薩摩川内市里町里1922番地(旧里支所:昭和38年7月1日)
鹿島市民サービスセンター	薩摩川内市鹿島町藺傘田1457番地10(旧鹿島支所:平成11年6月30日)
下甑支所	薩摩川内市下甑町手打819番地(昭和41年8月20日)

2 市域の変遷

事項	年月日	面積(k㎡)
市町村合併 (川内市、樋脇町、入来町、東郷町、祁答院町、里村、上甑村、下甑村、鹿島村の1市4町4村が合併)	平成16年10月12日	682.92

3 土地の地目別面積

各年1月1日現在(単位:千㎡)

年次	計	田	畑	宅地	山林	原野	雑種地	その他
令和2年	682,920	44,921	34,457	26,327	325,291	61,509	15,964	174,451
令和3年	682,920	44,534	34,090	26,364	324,932	61,728	15,490	175,782
令和4年	682,920	44,367	33,944	26,547	324,799	61,670	15,690	175,903

資料: 税務課

4 気象概況

(1) 気温・湿度・風速・降雨量

年次及び月	気温(°C)			平均実効湿度(%)	平均風速(m/s)	降雨量(mm)	
	平均	最高	最低			総量	最大雨量
令和2年	17.9	36.6	-1.9	74.6	2.4	2,970.0	203.0
令和3年	18.1	35.4	-2.5	78.6	2.5	2,799.0	203.0
令和4年	17.8	35.5	-2.4	76.5	2.2	2,523.0	156.0
令和4年 1月	7.0	14.9	-2.4	68.9	1.8	72.0	45.0
2月	6.5	16.8	-1.3	63.0	2.4	34.0	14.0
3月	13.0	23.9	0.2	71.7	2.4	203.0	46.0
4月	17.0	27.8	4.4	74.4	2.2	299.0	71.0
5月	19.8	28.1	10.2	78.3	2.2	163.0	53.0
6月	23.9	35.2	14.8	84.0	2.2	396.5	112.0
7月	27.9	35.5	21.6	83.4	2.7	465.0	110.5
8月	28.7	35.4	21.8	82.5	2.0	215.5	56.0
9月	26.2	34.5	18.0	79.1	3.0	362.5	156.0
10月	20.1	31.6	8.2	75.0	2.0	64.0	38.5
11月	16.3	25.2	6.4	80.7	1.8	109.5	63.0
12月	7.7	18.5	-1.2	76.7	2.0	139.0	34.5

資料：防災安全課

(2) 天気別日報

年次及び月	晴天	曇天	雨 (0.5mm以上)	雪
令和2年	219	102	45	2
令和3年	210	106	47	2
令和4年	176	62	127	-
令和4年 1月	17	6	8	-
2月	13	8	7	-
3月	13	8	10	-
4月	18	1	11	-
5月	14	5	12	-
6月	12	3	15	-
7月	9	6	16	-
8月	15	4	12	-
9月	18	5	7	-
10月	23	3	5	-
11月	12	7	11	-
12月	12	6	13	-

資料：消防局通信指令課

第2 人口

1 年次別人口の推移

各年10月1日現在

年次	世帯数	人口			一世帯 当り人員	備考
		総数	男	女		
(平成12年)	41,648	105,464	49,861	55,603	2.5	国勢調査
平成13年	41,885	105,361	49,801	55,560	2.5	
平成14年	41,707	104,798	49,473	55,325	2.5	
平成15年	41,702	104,021	49,093	54,928	2.5	
平成16年	41,601	103,412	48,756	54,656	2.5	
(平成17年)	41,387	102,370	48,195	54,175	2.5	国勢調査
平成18年	41,565	101,508	47,799	53,709	2.4	
平成19年	41,729	100,812	47,457	53,355	2.4	
平成20年	41,882	100,148	47,161	52,987	2.4	
平成21年	42,022	99,615	46,992	52,623	2.4	
(平成22年)	41,449	99,589	47,062	52,527	2.4	国勢調査
平成23年	41,564	99,250	47,057	52,193	2.4	
平成24年	41,337	98,297	46,654	51,643	2.4	
平成25年	41,180	97,581	46,405	51,176	2.4	
平成26年	40,901	96,704	46,067	50,637	2.4	
(平成27年)	40,686	96,076	45,926	50,150	2.4	国勢調査
平成28年	40,800	95,562	45,801	49,761	2.3	
平成29年	40,815	94,754	45,456	49,298	2.3	
平成30年	41,020	94,125	45,255	48,870	2.3	
令和元年	41,024	93,267	44,924	48,343	2.3	
(令和2年)	40,995	92,403	44,570	47,833	2.3	国勢調査
令和3年	41,162	91,873	44,449	47,424	2.2	
令和4年	41,196	91,075	44,204	46,871	2.2	

※国勢調査を行った年以外は推計人口を使用。

資料：行政経営課

2 人口動態

年次及び月	自然動態(人)			社会動態(人)			婚姻 (件)	離婚 (件)	死産 (件)
	出生	死亡	増減	転入	転出	増減			
令和2年	715	1,308	▲ 593	3,370	3,679	▲ 309	342	156	17
令和3年	797	1,235	▲ 438	3,573	3,530	43	330	147	15
令和4年	646	1,323	▲ 677	3,683	3,915	▲ 232	337	156	12
令和4年1月	51	120	▲ 69	202	184	18	27	9	1
2月	60	135	▲ 75	203	168	35	27	20	-
3月	61	113	▲ 52	773	999	▲ 226	41	15	1
4月	39	103	▲ 64	704	633	71	24	7	2
5月	52	110	▲ 58	302	320	▲ 18	37	16	2
6月	49	90	▲ 41	251	276	▲ 25	18	17	1
7月	58	98	▲ 40	222	258	▲ 36	25	11	-
8月	62	130	▲ 68	266	302	▲ 36	29	10	1
9月	60	115	▲ 55	193	225	▲ 32	22	16	1
10月	68	102	▲ 34	208	206	2	21	10	1
11月	44	96	▲ 52	174	186	▲ 12	35	10	2
12月	42	111	▲ 69	185	158	27	31	15	-

※婚姻・離婚件数は、受理件数のみを記載。

資料：市民課

※受理件数=受付件数（本籍・住所が薩摩川内市に限らず、市の窓口へ届出られた件数）

3 合計特殊出生率

年次	市	県	国
平成30年	1.86	1.70	1.42
令和元年	1.81	1.63	1.36
令和2年	1.77	1.61	1.33

資料：市民健康課（県・国は「県人口動態統計」）

4 外国人の状況

各年10月1日現在

年次	世帯数	総数 (人)	中国	韓国	米国	フィリ ピン	タイ	インド ネシア	フラン ス	カナダ	ベト ナム	台湾	その他
令和2年	342	524	99	22	10	134	7	17	1	1	190	6	37
令和3年	338	519	96	25	8	131	7	15	1	-	184	3	49
令和4年	345	534	100	24	10	127	6	30	1	-	181	4	51

資料：市民課

5 住民基本台帳人口

(1) 町別人口

町名	令和2年10月1日		令和3年10月1日		令和4年10月1日	
	人口(人)	世帯数	人口(人)	世帯数	人口(人)	世帯数
総数	93,709	46,136	93,189	46,303	92,391	46,337
川内地域	70,779	34,153	70,732	34,465	70,499	34,637
向田町	293	156	297	158	309	164
東向田町	400	198	390	201	372	198
西向田町	292	170	286	173	270	165
向田本町	273	166	272	170	267	166
神田町	126	76	115	78	112	78
若松町	89	42	94	44	87	43
東開聞町	285	165	276	159	275	161
西開聞町	483	262	458	257	444	253
冷水町	643	391	645	398	608	372
宮里町	1,665	845	1,606	814	1,577	804
宮崎町	3,808	1,771	3,800	1,784	3,874	1,848
勝目町	2,022	926	2,001	917	1,950	899
山之口町	207	106	199	103	207	105
川永野町	215	108	219	107	224	112
木場茶屋町	126	65	122	65	122	64
矢倉町	584	273	616	293	633	302
尾白江町	480	236	469	235	447	225
都町	481	230	484	227	483	225
青山町	1,004	471	962	455	938	450
中福良町	844	391	851	390	839	373
隈之城町	2,342	1,069	2,281	1,060	2,298	1,080
平佐町	7,828	3,701	7,961	3,801	7,953	3,827
横馬場町	649	312	658	314	613	295
鳥追町	338	170	328	171	328	178
白和町	185	96	257	139	294	157
天辰町	2,188	929	2,401	1,027	2,488	1,053
楠元町	207	127	203	129	198	124
中村町	532	307	501	291	496	288
久住町	67	41	65	39	57	35
若葉町	226	101	222	97	209	95
大王町	219	105	205	103	212	107
花木町	361	198	370	207	364	205
大小路町	1,621	828	1,596	814	1,602	822
国分寺町	1,726	753	1,700	756	1,658	746
御陵下町	4,028	1,887	4,035	1,899	4,065	1,907
宮内町	3,703	1,737	3,844	1,827	3,883	1,855
五代町	3,398	1,559	3,361	1,559	3,284	1,557
上川内町	1,060	535	1,057	531	1,043	528
中郷町	1,809	838	1,795	854	1,805	864
田崎町	1,521	651	1,513	665	1,464	650

町名	令和2年10月1日		令和3年10月1日		令和4年10月1日	
	人口(人)	世帯数	人口(人)	世帯数	人口(人)	世帯数
水引町	1,016	568	1,006	563	1,005	559
小倉町	478	271	456	258	441	252
湯島町	397	212	387	210	371	200
網津町	277	152	270	149	256	144
港町	408	220	390	216	385	214
百次町	2,407	1,085	2,467	1,099	2,464	1,113
永利町	4,333	1,879	4,338	1,919	4,332	1,933
久見崎町	367	257	353	250	341	241
寄田町	233	157	224	154	215	146
高江町	1,188	638	1,145	622	1,124	610
白浜町	240	134	235	132	223	132
田海町	951	493	933	498	913	487
高城町	2,137	1,229	2,078	1,222	2,121	1,308
陽成町	569	292	543	284	522	278
城上町	1,119	560	1,109	552	1,115	551
湯田町	477	303	464	292	433	271
西方町	359	204	350	205	325	193
東大小路町	1,174	597	1,195	600	1,197	605
原田町	592	302	557	299	593	324
中郷一丁目	1,075	481	1,064	487	1,084	506
中郷二丁目	511	253	524	256	538	266
中郷三丁目	585	244	600	257	604	271
中郷四丁目	644	249	639	248	625	255
中郷五丁目	355	153	346	153	365	159
平佐一丁目	559	228	544	229	555	239
樋脇地域	6,104	3,129	5,962	3,085	5,781	3,061
樋脇町市比野	3,142	1,630	3,099	1,622	2,998	1,608
樋脇町塔之原	2,779	1,389	2,686	1,356	2,615	1,351
樋脇町倉野	183	110	177	107	168	102
入来地域	4,409	2,295	4,322	2,281	4,237	2,250
入来町浦之名	2,188	1,175	2,146	1,157	2,115	1,142
入来町副田	2,221	1,120	2,176	1,124	2,122	1,108
東郷地域	5,028	2,345	4,997	2,334	4,974	2,367
東郷町斧渕	3,373	1,460	3,380	1,468	3,380	1,495
東郷町南瀬	494	277	490	279	491	288
東郷町山田	397	199	388	193	377	195
東郷町鳥丸	336	165	323	160	318	159
東郷町宍野	167	86	165	84	163	84
東郷町藤川	261	158	251	150	245	146
祁答院地域	3,261	1,658	3,175	1,636	3,077	1,597
祁答院町藺牟田	941	489	907	477	880	460
祁答院町上手	714	360	702	363	685	353
祁答院町黒木	641	316	620	309	595	301
祁答院町下手	965	493	946	487	917	483
里地域	1,073	599	1,040	591	999	581
里町里	1,073	599	1,040	591	999	581

町名	令和2年10月1日		令和3年10月1日		令和4年10月1日	
	人口(人)	世帯数	人口(人)	世帯数	人口(人)	世帯数
上甌地域	1,066	662	1,038	660	991	638
上甌町中甌	408	264	402	265	376	249
上甌町中野	38	25	37	25	35	25
上甌町江石	126	72	117	71	111	68
上甌町平良	196	118	194	116	186	114
上甌町小島	129	80	121	78	117	76
上甌町瀬上	131	80	132	82	130	83
上甌町桑之浦	38	23	35	23	36	23
下甌地域	1,616	1,055	1,571	1,020	1,502	987
下甌町手打	611	355	585	332	560	328
下甌町片野浦	111	75	115	78	116	79
下甌町瀬々野浦	105	84	105	83	98	80
下甌町青瀬	148	108	140	101	137	99
下甌町長浜	641	433	626	426	591	401
鹿島地域	373	240	352	231	331	219
鹿島町藺牟田	373	240	352	231	331	219

資料：行政経営課

(2) 地区別人口

地区 コミュニティ名	令和2年10月1日		令和3年10月1日		令和4年10月1日	
	人口(人)	世帯数	人口(人)	世帯数	人口(人)	世帯数
総数	93,719	46,136	93,189	46,303	92,391	46,337
亀山地区	7,528	3,539	7,637	3,635	7,591	3,662
可愛地区	10,888	5,232	10,792	5,220	10,815	5,261
育英地区	5,033	2,237	5,022	2,274	5,073	2,339
川内地区	4,766	2,461	4,643	2,431	4,542	2,405
平佐西地区	13,521	6,230	13,898	6,484	13,934	6,561
平佐東地区	806	475	769	459	751	447
隈之城地区	12,002	5,664	11,920	5,674	11,903	5,676
永利地区	6,390	2,812	6,448	2,862	6,447	2,889
水引地区	2,363	1,304	2,300	1,279	2,252	1,251
峰山地区	1,188	638	1,145	622	1,124	610
滄浪地区	367	257	353	250	341	241
寄田地区	233	157	224	154	215	146
八幡地区	1,185	624	1,162	627	1,130	616
高来地区	1,992	1,163	1,950	1,160	1,981	1,238
城上地区	955	458	952	454	965	454
陽成地区	566	290	540	282	521	277
吉川地区	170	105	163	101	156	100
湯田地区	477	303	464	292	433	271
西方地区	359	204	350	205	325	193
藤本地区	182	102	174	98	170	98
野下地区	107	63	104	63	100	59
市比野地区	2,865	1,473	2,832	1,468	2,739	1,458
樋脇地区	2,735	1,368	2,641	1,334	2,572	1,329

地区 コミュニティ名	令和2年10月1日		令和3年10月1日		令和4年10月1日	
	人口（人）	世帯数	人口（人）	世帯数	人口（人）	世帯数
倉野地区	178	107	172	104	163	99
副田地区	1,878	953	1,812	936	1,767	924
清色地区	1,443	763	1,463	786	1,412	764
朝陽地区	512	255	486	243	490	245
大馬越地区	529	291	515	284	526	288
八重地区	84	49	85	50	79	47
斧淵地区	3,384	1,465	3,389	1,473	3,389	1,500
南瀬地区	489	274	485	276	486	285
山田地区	402	202	393	196	382	198
鳥丸地区	492	246	479	239	472	238
藤川地区	261	158	251	150	245	146
黒木地区	641	316	620	309	595	301
上手地区	694	347	686	350	670	341
大村地区	701	339	678	332	656	327
轟地区	284	167	284	168	276	168
藺牟田地区	941	489	907	477	880	460
里地区	1,073	599	1,040	591	999	581
上甑地区	1,066	662	1,038	660	991	638
手打地区	611	355	585	332	560	328
子岳地区	111	75	115	78	116	79
西山地区	83	68	81	65	76	63
内川内地区	22	16	24	18	22	17
長浜地区	641	433	626	426	591	401
青瀬地区	148	108	140	101	137	99
鹿島地区	373	240	352	231	331	219

資料：行政経営課

6 将来推計人口

年次	2015年	2020年	2025年	2030年	2035年	2040年	2045年
合計	96,076	92,135	87,835	83,438	79,003	74,479	69,835
0～4歳	4,488	4,133	3,726	3,471	3,201	2,934	2,725
5～9歳	4,598	4,481	4,153	3,757	3,504	3,230	2,964
10～14歳	4,644	4,415	4,306	3,999	3,624	3,382	3,117
15～19歳	4,430	4,107	3,912	3,813	3,545	3,214	2,998
20～24歳	3,480	3,233	3,001	2,868	2,803	2,603	2,360
25～29歳	4,364	3,811	3,524	3,281	3,170	3,122	2,904
30～34歳	5,150	4,423	3,839	3,528	3,291	3,207	3,178
35～39歳	5,511	5,138	4,424	3,841	3,518	3,287	3,226
40～44歳	5,752	5,422	5,039	4,339	3,787	3,474	3,253
45～49歳	5,312	5,643	5,335	4,946	4,260	3,717	3,411
50～54歳	5,850	5,165	5,497	5,227	4,857	4,181	3,644
55～59歳	6,565	5,699	5,033	5,361	5,119	4,769	4,103
60～64歳	7,546	6,499	5,645	4,990	5,320	5,104	4,768
65～69歳	7,209	7,395	6,395	5,590	4,948	5,281	5,090
70～74歳	5,321	6,830	7,010	6,089	5,345	4,753	5,078
75～79歳	5,114	4,857	6,284	6,458	5,645	4,977	4,438
80～84歳	4,800	4,322	4,136	5,408	5,583	4,933	4,368
85～89歳	3,633	3,572	3,243	3,133	4,160	4,338	3,905
90歳以上	2,309	2,990	3,333	3,339	3,323	3,973	4,305

年次	2015年	2020年	2025年	2030年	2035年	2040年	2045年
総人口指数	100.0	95.9	91.4	86.8	82.2	77.5	72.7
年少人口割合 (%)	14.3	14.1	13.9	13.5	13.1	12.8	12.6
生産年齢人口割合 (%)	56.2	53.3	51.5	50.6	50.2	49.2	48.5
老年人口割合 (%)	29.5	32.5	34.6	36.0	36.7	37.9	38.9
75歳以上人口割合 (%)	16.5	17.1	19.3	22.0	23.7	24.5	24.4

資料：国勢調査、国立社会保障・人口問題研究所

第3 国勢調査

1 年齢別（5歳階級）人口

(1) 年齢別男女別人口

各年10月1日現在

年齢 (歳)	平成22年			平成27年			令和2年		
	計	男	女	計	男	女	計	男	女
総数	99,589	47,062	52,527	96,076	45,926	50,150	92,403	44,570	47,833
0～4	4,595	2,357	2,238	4,488	2,306	2,182	3,867	1,953	1,914
5～9	4,839	2,523	2,316	4,598	2,366	2,232	4,429	2,269	2,160
10～14	4,948	2,590	2,358	4,644	2,424	2,220	4,454	2,294	2,160
15未満	14,382	7,470	6,912	13,730	7,096	6,634	12,750	6,516	6,234
15～19	4,780	2,403	2,377	4,428	2,313	2,115	4,175	2,211	1,964
20～24	3,986	1,920	2,066	3,469	1,716	1,753	3,223	1,736	1,487
25～29	5,044	2,533	2,511	4,354	2,238	2,116	3,725	1,946	1,779
30～34	5,470	2,684	2,786	5,143	2,562	2,581	4,390	2,220	2,170
35～39	5,815	2,871	2,944	5,505	2,739	2,766	5,144	2,579	2,565
40～44	5,404	2,588	2,816	5,742	2,894	2,848	5,394	2,705	2,689
45～49	5,977	3,001	2,976	5,303	2,529	2,774	5,704	2,905	2,799
50～54	6,685	3,300	3,385	5,838	2,948	2,890	5,275	2,561	2,714
55～59	7,578	3,887	3,691	6,544	3,196	3,348	5,783	2,912	2,871
60～64	7,291	3,703	3,588	7,516	3,828	3,688	6,376	3,087	3,289
15～64	58,030	28,890	29,140	53,842	26,963	26,879	49,189	24,862	24,327
65～69	5,616	2,633	2,983	7,185	3,637	3,548	7,328	3,674	3,654
70～74	5,627	2,506	3,121	5,308	2,445	2,863	6,739	3,328	3,411
75～79	5,735	2,331	3,404	5,101	2,216	2,885	4,829	2,145	2,684
80～84	4,971	1,801	3,170	4,785	1,811	2,974	4,308	1,728	2,580
85～89	3,067	888	2,179	3,620	1,107	2,513	3,547	1,202	2,345
90～94	1,400	316	1,084	1,717	407	1,310	2,133	517	1,616
95～99	412	65	347	492	97	395	679	128	551
100以上	68	5	63	95	13	82	134	19	115
65以上	26,896	10,545	16,351	28,303	11,733	16,570	29,697	12,741	16,956
不詳	281	157	124	201	134	67	767	451	316

資料：国勢調査

(2) 年齢別割合

(単位：％・歳)

年齢 (歳)	平成22年			平成27年			令和2年		
	計	男	女	計	男	女	計	男	女
15未満	14.4	15.9	13.2	14.3	15.5	13.2	13.8	14.6	13.0
15～64	58.3	61.4	55.5	56.0	58.7	53.6	53.2	55.8	50.9
65以上	27.0	22.4	31.1	29.5	25.5	33.0	32.1	28.6	35.4
平均年齢	46.9	44.6	49.0	47.9	45.6	50.0	49.0	46.8	51.1

※年齢不詳があるため、割合が100%とならない。

資料：国勢調査

2 地域別人口の推移

各年10月1日現在

地域別	平成22年	平成27年	令和2年	増 減 数	
				H22～H27	H27～R2
総 数	99,589	96,076	92,403	▲ 3,513	▲ 3,673
川 内	71,917	71,144	70,360	▲ 773	▲ 784
樋 脇	7,112	6,534	5,948	▲ 578	▲ 586
入 来	5,317	4,727	4,130	▲ 590	▲ 597
東 郷	5,647	5,288	4,822	▲ 359	▲ 466
祁答院	4,020	3,664	3,160	▲ 356	▲ 504
里	1,260	1,151	1,026	▲ 109	▲ 125
上 甕	1,536	1,247	1,022	▲ 289	▲ 225
下 甕	2,289	1,908	1,582	▲ 381	▲ 326
鹿 島	491	413	353	▲ 78	▲ 60

資料：国勢調査

3 地域別人口及び人口密度

人口：令和2年10月1日現在

面積：令和5年1月1日現在

地域別	人 口			面 積 (km ²)	人口密度 (人/km ²)
	計	男	女		
総 数	92,403	44,570	47,833	682.92	135.3
川 内	70,360	34,140	36,220	265.48	265.0
樋 脇	5,948	2,769	3,179	64.18	92.7
入 来	4,130	1,897	2,233	72.38	57.1
東 郷	4,822	2,272	2,550	80.15	60.2
祁答院	3,160	1,446	1,714	82.56	38.3
里	1,026	507	519	17.31	59.3
上 甕	1,022	498	524	35.12	29.1
下 甕	1,582	858	724	57.63	27.5
鹿 島	353	183	170	8.68	40.7

資料：国勢調査・全国都道府県市区町村別面積調

※総面積は、国土交通省国土地理院「令和4年全国都道府県市区町村別面積調」による。

ただし、各地域の面積については「平成16年全国都道府県市区町村別面積調」によるため、総数と一致しない。

4 産業別・男女別・15歳以上就業者

各年10月1日現在

産業別	平成22年			平成27年			令和2年		
	計	男	女	計	男	女	計	男	女
総数	44,886	25,255	19,631	44,892	24,980	19,912	42,755	23,482	19,273
第1次産業	3,260	2,162	1,098	2,803	1,905	898	2,365	1,632	733
A 農業、林業	2,877	1,832	1,045	2,472	1,625	847	2,088	1,389	699
うち農業	2,786	1,752	1,034	2,374	1,537	837	1,985	1,299	686
B 漁業	383	330	53	331	280	51	277	243	34
第2次産業	12,664	8,999	3,665	12,889	9,272	3,617	12,395	8,861	3,534
C 鉱業、採石業、砂利採取業	34	28	6	23	19	4	28	23	5
D 建設業	4,558	3,993	565	4,907	4,277	630	4,453	3,791	662
E 製造業	8,072	4,978	3,094	7,959	4,976	2,983	7,914	5,047	2,867
第3次産業	27,847	13,435	14,412	28,641	13,475	15,166	27,792	12,867	14,925
F 電気・ガス・熱供給 ・水道業	619	576	43	688	651	37	796	739	57
G 情報通信業	158	95	63	154	102	52	176	116	60
H 運輸業、郵便業	1,709	1,465	244	1,551	1,332	219	1,581	1,335	246
I 卸売業、小売業	6,447	3,013	3,434	6,249	2,933	3,316	5,600	2,488	3,112
J 金融業・保険業	645	261	384	640	256	384	591	215	376
K 不動産業、物品賃貸業	382	258	124	398	228	170	461	261	200
L 学術研究、専門 ・技術サービス業	871	618	253	755	531	224	791	540	251
M 宿泊業、飲食サービス業	2,450	765	1,685	2,530	776	1,754	2,115	650	1,465
N 生活関連サービス業、 娯楽業	1,546	661	885	1,479	592	887	1,339	527	812
O 教育、学習支援業	1,769	810	959	1,716	755	961	1,888	734	1,154
P 医療、福祉	6,280	1,455	4,825	7,412	1,780	5,632	7,466	1,828	5,638
Q 複合サービス事業	495	298	197	571	362	209	482	289	193
R サービス業 (他に分類されないもの)	2,026	1,317	709	2,231	1,494	737	2,369	1,585	784
S 公務 (他に分類されるものを除く)	2,450	1,843	607	2,267	1,683	584	2,137	1,560	577
T 分類不能の産業	1,115	659	456	559	328	231	203	122	81

資料：国勢調査

5 人口集中地区人口・面積

各年10月1日現在

年次	人口(人)		面積(km ²)		人口密度	
	総数	人口集中地区	全域	人口集中地区	全域	人口集中地区
平成22年	99,589	20,404	683.50	6.18	145.7	3,301.6
平成27年	96,076	19,663	682.92	5.98	140.7	3,288.1
令和2年	92,403	21,215	682.92	6.27	135.3	3,383.6

資料：国勢調査

6 住宅概況

令和2年10月1日現在

区分	世帯数	世帯人員	1世帯当たり 人員
住宅に住む一般世帯	39,619	87,091	2.20
主世帯	39,291	86,490	2.20
持ち家	27,018	62,807	2.32
公営公団公社の借家	2,506	5,591	2.23
民営借家	8,437	15,792	1.87
給与住宅	1,330	2,300	1.73
間借り	328	601	1.83
住宅以外に住む 一般世帯	1,223	1,485	1.21

資料：国勢調査

第4 市民所得

1 市内総生産

(単位：千円、%)

産業別	実 績			構成比 令和2年	対前年度増加率	
	平成30年	令和元年	令和2年		元/30	2/元
市内総生産	426,754,023	427,069,109	408,848,055	100.0	0.1	▲ 4.3
第1次産業 計	8,992,318	9,466,125	8,606,116	2.1	5.3	▲ 9.1
農業	5,680,659	6,339,349	6,147,364	1.5	11.6	▲ 3.0
林業	835,241	663,732	625,139	0.2	▲ 20.5	▲ 5.8
水産業	2,476,418	2,463,044	1,833,613	0.4	▲ 0.5	▲ 25.6
第2次産業 計	140,387,827	136,172,261	151,937,465	37.2	▲ 3.0	11.6
鉱業	584,336	754,485	715,060	0.2	29.1	▲ 5.2
製造業	105,092,888	95,267,653	92,589,753	22.6	▲ 9.3	▲ 2.8
建設業	34,710,603	40,150,123	58,632,652	14.3	15.7	46.0
第3次産業 計	274,064,598	278,610,362	245,605,551	60.1	1.7	▲ 11.8
電気・ガス・水道・ 廃棄物処理業	65,229,727	68,295,395	39,871,580	9.8	4.7	▲ 41.6
卸売・小売業	32,378,344	31,889,113	30,206,240	7.4	▲ 1.5	▲ 5.3
運輸・郵便業	15,094,556	15,337,356	14,117,106	3.5	1.6	▲ 8.0
宿泊・飲食サービス業	9,739,756	9,106,700	5,153,096	1.3	▲ 6.5	▲ 43.4
情報通信業	7,692,514	7,545,977	8,528,066	2.1	▲ 1.9	13.0
金融・保険業	8,464,991	8,973,295	7,492,968	1.8	6.0	▲ 16.5
不動産業	30,632,114	31,099,426	31,643,869	7.7	1.5	1.8
専門・科学技術、業務 支援サービス業	14,240,595	14,579,381	15,017,095	3.7	2.4	3.0
公務	23,537,540	23,863,761	27,332,453	6.7	1.4	14.5
教育	14,308,901	14,307,411	14,302,022	3.5	▲ 0.0	▲ 0.0
保健衛生・社会事業	38,042,081	39,067,601	39,218,921	9.6	2.7	0.4
その他のサービス	14,703,479	14,544,946	12,722,135	3.1	▲ 1.1	▲ 12.5
輸入品に課される 税・関税	7,483,178	7,392,866	7,219,864	1.8	▲ 1.2	▲ 2.3
〈控除〉総資本形成に 係る消費税	4,173,898	4,572,505	4,520,941	1.1	9.5	▲ 1.1

資料：市町村民所得推計

2 市民所得の分配

(単位：千円、%)

項目	実績			構成比 令和2年	対前年度増加率	
	平成30年	令和元年	令和2年		元/30	2/元
市民所得(分配) (A+B+C)	240,331,008	242,807,748	221,408,721	100.0	1.0	▲ 8.8
雇用者報酬(A)	148,615,394	151,546,865	149,879,307	67.7	2.0	▲ 1.1
財産所得(B)	13,121,849	12,753,601	12,548,125	5.7	▲ 2.8	▲ 1.6
一般政府	462,046	430,906	401,360	0.2	▲ 6.7	▲ 6.9
家計	12,405,627	12,091,402	11,919,386	5.4	▲ 2.5	▲ 1.4
対家計民間非営利団体	254,176	231,293	227,379	0.1	▲ 9.0	▲ 1.7
企業所得(C)	78,593,765	78,507,282	58,981,289	26.6	▲ 0.1	▲ 24.9
民間法人企業	59,292,376	57,795,575	38,461,556	17.4	▲ 2.5	▲ 33.5
公的企業	▲ 1,130,679	▲ 978,392	▲ 1,445,291	▲ 0.7	13.5	▲ 47.7
個人企業	20,432,068	21,690,099	21,965,024	9.9	6.2	1.3
人口(推計値)	94,125	93,267	92,403	-	▲ 0.9	▲ 0.9
一人当たり市民所得【円】	2,553,317	2,603,362	2,396,120	-	2.0	▲ 8.0

資料：市町村市民所得推計

3 市民・県民・国民所得

項目	実績			対前年度増加率	
	平成30年	令和元年	令和2年	元/30	2/元
市民所得(千円)	240,331,008	242,807,748	221,408,721	1.0	▲ 8.8
県民所得(億円)	41,292	41,630	38,247	0.8	▲ 8.1
国民所得(兆円)	403	402	375	▲ 0.3	▲ 6.6
1人当たり市民所得(千円)	2,553	2,603	2,396	2.0	▲ 8.0
1人当たり県民所得(千円)	2,558	2,599	2,408	1.6	▲ 7.3
1人当たり国民所得(千円)	3,181	3,177	2,975	▲ 0.1	▲ 6.4
1人当たり所得格差(市/県)	99.8	100.2	99.5	0.4	▲ 0.7
1人当たり所得格差(市/国)	80.3	81.9	80.5	2.1	▲ 1.7

資料：市町村市民所得推計

4 市町村民所得主要指標

令和2年度

市名	人口(人)	総額(千円)		人口一人当たり	
		市町村内総生産	市町村民所得	総生産実額(千円)	所得実額(千円)
薩摩川内市	92,403	408,848,055	221,408,721	4,425	2,396
鹿児島市	593,128	2,034,369,957	1,541,244,603	3,430	2,599
鹿屋市	101,096	360,271,810	241,748,515	3,564	2,391
枕崎市	20,033	77,415,318	44,769,514	3,864	2,235
阿久根市	19,270	64,004,243	41,176,513	3,321	2,137
出水市	51,994	171,372,685	118,216,930	3,296	2,274
指宿市	39,011	126,521,388	85,011,074	3,243	2,179
西之表市	14,708	45,504,438	34,114,578	3,094	2,319
垂水市	13,819	59,274,328	31,927,656	4,289	2,310
日置市	47,153	136,742,786	99,943,815	2,900	2,120
曾於市	33,310	119,017,544	75,312,134	3,573	2,261
霧島市	123,135	489,206,288	301,981,708	3,973	2,452
いちき串木野市	27,490	94,093,565	59,283,120	3,423	2,157
南さつま市	32,887	100,472,784	67,994,386	3,055	2,068
志布志市	29,329	140,379,240	76,307,896	4,786	2,602
奄美市	41,390	129,608,893	94,548,476	3,131	2,284
南九州市	33,080	129,304,120	76,064,577	3,909	2,299
伊佐市	24,453	103,550,948	59,673,188	4,235	2,440
姪良市	76,348	206,006,540	166,859,295	2,698	2,186

※人口は、鹿児島県毎月推計人口調査(10月1日現在)を基準とした推計人口を利用。

資料：市町村民所得推計

※総生産実額は、市町村内総生産を人口で割って算出。

第5 産業経済

1 農業

(1) 経営耕地面積

(単位：ha)

年次		計	田	畑	樹園地
平成12年	総農家 面積	3,704	2,746	742	216
	販売農家 面積	3,176	2,334	641	201
平成17年	総農家 面積	3,294	-	-	-
	販売農家 面積	2,727	1,997	526	204
平成22年	総農家 面積	3,109	-	-	-
	販売農家 面積	2,593	1,898	506	193
平成27年	総農家 面積	2,831	-	-	-
	販売農家 面積	2,414	1,851	414	149
令和2年	総農家 面積	2,294	-	-	-
	販売農家 面積	2,173	1,714	344	114

資料：農林業センサス

(2) 経営耕地面積規模別 農家数

(単位：戸数)

年次	総数	自給的農家	0.3～0.5ha	0.5～1.0ha	1.0ha以上
平成12年	6,551	2,729	1,328	1,556	890
平成17年	5,924	3,021	875	1,223	757
平成22年	5,177	2,754	662	1,012	713
平成27年	4,204	2,232	557	730	653
令和2年	3,057	1,696	324	472	550

※自給的農家：経営耕地面積が30a未満かつ農産物販売金額が50万円未満の農家

資料：農林業センサス

(3) 専兼業別農家数 (販売農家)

(単位：戸数)

年次	総数	専業	兼業計	第1種	第2種
平成12年	3,822	1,159	2,663	431	2,232
平成17年	2,903	1,118	1,785	312	1,473
平成22年	2,423	1,085	1,338	208	1,130
平成27年	1,972	945	1,027	140	887
令和2年	1,361	-	-	-	-

※販売農家：経営耕地面積が30a以上又は農産物販売金額が50万円以上の農家

資料：農林業センサス

※令和2年結果では専業・兼業に関する調査項目なし

(4) 農家人口

ア 総農家

(単位：人)

年次	総数	0～14歳	15～19歳	20～29歳	30～59歳	60歳以上
平成2年	29,851	3,879	1,618	2,202	11,227	10,925
平成7年	24,216	2,382	1,247	1,585	8,406	10,596
平成12年	20,177	1,778	1,124	1,336	6,354	9,585

※平成17年以降は調査票簡素化により不詳

資料：農林業センサス

イ 販売農家

(単位：人)

年次	総数	0～14歳	15～19歳	20～29歳	30～59歳	60歳以上
平成22年	6,993	394	255	465	2,075	3,804
平成27年	5,264	193	153	280	1,422	3,216
令和2年	3,390	127	65	128	838	2,232

資料：農林業センサス

(5) 農地転用の状況

(件数単位：件 面積単位：a)

年次	計		宅地に転用		公共用地等に転用		山林に転用	
	件数	面積	件数	面積	件数	面積	件数	面積
令和元年	300	1,801	172	895	6	62	-	-
令和2年	323	2,843	134	732	2	9	5	54
令和3年	361	2,733	132	726	5	29	4	63

年次	その他		許可不要の転用		農業経営基盤強化促進法による転用	
	件数	面積	件数	面積	件数	面積
令和元年	89	768	33	76	-	-
令和2年	80	865	102	1,183	-	-
令和3年	83	573	137	1,342	-	-

資料：薩摩川内市農業委員会

(6) 主要農産物別栽培面積・収穫量

(栽培面積単位：ha 収穫量単位：t)

年次	水稻		ラッキョウ		ゴボウ		やまのいも	
	栽培面積	収穫量	栽培面積	収穫量	栽培面積	収穫量	栽培面積	収穫量
令和元年	1,629	8,163	21	390	23	209	8	96
令和2年	1,540	7,948	22	332	20	234	8	102
令和3年	1,786	8,374	22	312	20	180	7	80

年次	イチゴ		ゴーヤー	
	栽培面積	収穫量	栽培面積	収穫量
令和元年	3	73	4	93
令和2年	3	85	4	57
令和3年	3	79	4	51

資料：畜産営農課

(7) 果樹栽培面積・収穫量

(栽培面積単位：h a 収穫量単位：t)

年次	温州みかん		サワーポメロ		ハウスきんかん		ブドウ	
	栽培面積	収穫量	栽培面積	収穫量	栽培面積	収穫量	栽培面積	収穫量
令和元年	35	355	7	160	13	270	18	221
令和2年	35	404	7	71	13	260	18	219
令和3年	33	391	6	44	13	308	18	230

資料：畜産営農課

(8) 茶生産量及び工場数

(栽培面積単位：h a 収穫量単位：t)

年次	茶栽培面積	生葉収穫量	荒茶生産量	製茶工場数
令和元年	120	2,015	403	12
令和2年	120	1,224	245	12
令和3年	117	1,476	407	12

資料：畜産営農課

(9) 家畜家きん飼養頭羽数と飼養戸数

年次	牛				馬		豚		鶏			
	乳用牛		肉用牛		戸数	頭数	戸数	頭数	卵用鶏		肉用鶏	
	戸数	頭数	戸数	頭数					戸数	羽数	戸数	羽数
令和元年	3	103	266	13,700	7	70	7	9,765	1	18,000	37	1,864,700
令和2年	3	73	246	13,619	6	70	7	8,919	1	18,000	37	1,841,025
令和3年	2	70	233	14,522	6	68	6	9,553	1	18,000	36	1,850,400

資料：畜産営農課

(10) 牛乳搾乳量及び処理状況

年次	搾乳戸数	搾乳頭数	搾乳量(t)	販売量(t)	自家飲料(t)
令和元年	3	79	577.4	568.7	8.7
令和2年	3	54	438.4	434.8	3.6
令和3年	2	48	395.1	391.9	3.2

資料：畜産営農課

(11) 鶏卵採卵量

年次	飼養戸数	生産量(t)	金額(千円)	単価(円/kg)
令和元年	1	276	47,462	172
令和2年	1	276	47,186	171
令和3年	1	276	59,879	217

資料：畜産営農課

(12) ブロイラー経営状況

年次	飼養戸数	生産量(羽)	金額(千円)	単価(円)
令和元年	37	10,255,850	3,639,140	355
令和2年	37	10,316,585	3,694,638	358
令和3年	36	10,316,585	3,753,055	364

資料：畜産営農課

2 林業

(1) 利用地別林野面積

(単位：h a)

年次	総面積	針葉樹		広葉樹		竹林
		人工林	天然林	人工林	天然林	
令和元年	42,131	18,890	51	681	19,571	2,156
令和2年	43,036	17,808	53	635	21,330	2,212
令和3年	43,036	17,808	53	635	21,330	2,212

年次	伐採跡地	未木立地	更新困難地	特殊樹林	その他
令和元年	55	496	72	159	-
令和2年	363	518	64	53	-
令和3年	363	518	64	53	-

資料：耕地林務水産課

(2) 所有形態別林野面積

ア 国有林

(単位：h a)

年次	計	林野庁	官行造林地	文部科学省	その他省庁
令和元年	4,009	3,321	559	-	129
令和2年	4,000	3,320	551	-	129
令和3年	3,992	3,320	551	-	121

資料：耕地林務水産課

イ 公私有林

(単位：h a)

年次	計	県営林	市有林	私有林
令和元年	42,130	416	5,776	35,938
令和2年	43,037	413	8,171	34,453
令和3年	43,037	413	8,171	34,453

資料：耕地林務水産課

(3) 特用林産物生産高

(単位：千円)

年次	くり実	きのこ類		竹 林		タケノコ
		生しいたけ	乾しいたけ	モウソウ	ホテイ	
令和元年	162	3,416	8,191	17,340	104	139,722
令和2年	161	4,315	8,603	17,366	104	126,616
令和3年	164	3,672	9,486	18,245	104	124,989

資料：耕地林務水産課

(4) 狩猟者登録数

年次	網・わな猟	第一種銃猟	第二種銃猟
令和元年	254	163	1
令和2年	269	168	2
令和3年	267	159	2

資料：農業政策課

3 漁業

(1) 漁業経営体数

年 度	海面漁業				内水面漁業			
	計	個人	会社	従事世帯数	計	個人	会社	従事世帯数
令和元年	203	186	17	140	18	18	-	18
令和2年	196	181	15	137	18	18	-	18
令和3年	193	178	15	135	18	18	-	18

資料：耕地林務水産課

ア 水産養殖業経営体数

年 度	計	個人	会社	従事世帯数	養殖面積(m ²)
令和元年	20	8	12	89	123,539
令和2年	20	8	12	89	123,539
令和3年	20	8	12	89	123,539

資料：耕地林務水産課

イ トン数別漁船隻数

年 度	総数	無動力船	動 力 船					
			計	3 t 未満	3~5 t 未満	5~10 t 未満	10~20 t 未満	20 t 以上
令和元年	707	1	706	524	95	58	29	-
令和2年	681	1	680	504	88	58	30	-
令和3年	671	1	670	496	88	56	30	-

資料：耕地林務水産課

(2) 漁獲物水揚高調

ア 海面漁業

(単位：kg、千円)

種別	令和元年度		令和2年度		令和3年度	
	水揚高	金額	水揚高	金額	水揚高	金額
計	1,677,049	1,610,772	1,032,648	547,465	846,393	492,480
き び な ご	560,808	244,185	330,318	170,856	241,385	136,225
片 口 い わ し	126,090	15,892	108,830	15,528	169,690	24,828
か じ き 類	14,127	14,720	21,568	16,017	2,050	1,529
あ じ 類	26,517	24,944	22,422	26,030	18,489	20,269
さ ば 類	12,913	3,800	19,430	5,621	9,442	3,619
ぶ り 類	118,388	61,966	93,517	39,116	90,064	44,406
た い 類	74,237	63,339	47,465	33,014	40,857	27,056
瀬 物 類	126,366	102,402	-	-	-	-
そ の 他 ふ ぐ	14,434	4,686	7,410	1,971	251	85
ひ ら め	4,393	7,584	4,704	6,576	2,795	4,323
ま ぐ ろ 類	375,372	849,737	15,833	16,390	16,061	20,566
え び 類	38,600	56,933	40,619	55,963	30,255	43,847
い か 類	11,340	9,514	4,783	5,210	7,800	6,489
海 藻 類	255	133	220	142	30	25
貝 類	807	3,270	245	357	360	476
そ の 他	172,402	147,667	315,284	154,674	216,864	158,737

資料：耕地林務水産課

イ 内水面漁業

(単位：kg、千円)

種別	令和元年度		令和2年度		令和3年度	
	水揚高	金額	水揚高	金額	水揚高	金額
計	8,347	54,976	6,006	48,097	6,383	41,565
しらすうなぎ	72	43,107	43	37,649	33	31,493
こい	170	81	141	70	118	56
ぼら	68	15	153	46	106	24
ちぬ	300	45	50	8	45	3
ふなぎ	64	26	55	28	79	32
うなぎ	829	3,316	625	2,500	602	2,348
いのこ	100	15	50	8	50	8
すずき	208	166	10	8	39	31
このしろ	200	20	50	5	50	5
せいご	-	-	-	-	-	-
あゆ	704	1,514	873	2,183	1,063	2,285
かに	4,398	5,388	3,116	4,674	3,561	4,362
えび	443	1,063	203	609	201	603
しじみ	300	60	100	20	100	20
その他	491	160	537	289	336	295

資料：耕地林務水産課

ウ 水産養殖業

(単位：kg、千円)

種別	令和元年度		令和2年度		令和3年度	
	水揚高	金額	水揚高	金額	水揚高	金額
計	840,528	2,658,885	873,719	2,504,046	945,181	2,531,216
成鰻	584,473	2,387,527	636,569	2,276,446	727,881	2,328,716
ひらめ	156,055	201,358	137,150	157,600	107,300	133,500
クルマエビ	100,000	70,000	100,000	70,000	110,000	69,000
のり	-	-	-	-	-	-

資料：耕地林務水産課

4 事業所

(1) 産業大分類別事業所数・従業者数・1事業所あたりの従業者数

産業大分類	事業所数	従業者数		1事業所 当たり 従業者数 (人)	
		全産業に 占める割合 (%)	(人)		全産業に 占める割合 (%)
全 産 業	4,334	100	40,948	100	9.4
農 林 漁 業	69	1.6	472	1.2	6.8
鉱業、採石業、砂利採取業	3	0.1	22	0.1	7.3
建 設 業	437	10.1	4,436	10.8	10.2
製 造 業	257	5.9	8,034	19.6	31.3
電気・ガス・熱供給・水道業	14	0.3	673	1.6	48.1
情 報 通 信 業	15	0.3	45	0.1	3.0
運 輸 業、 郵 便 業	99	2.3	1,558	3.8	15.7
卸 売 業、 小 売 業	1,167	26.9	7,667	18.7	6.6
金 融 業、 保 険 業	75	1.7	630	1.5	8.4
不 動 産 業、 物 品 賃 貸 業	159	3.7	609	1.5	3.8
学術研究、専門・技術サービス業	124	2.9	601	1.5	4.8
宿泊業・飲食サービス業	620	14.3	3,673	9.0	5.9
生活関連サービス業、娯楽業	446	10.3	1,669	4.1	3.7
教 育、 学 習 支 援 業	102	2.4	787	1.9	7.7
医 療、 福 祉	418	9.6	7,500	18.3	17.9
複 合 サ ー ビ ス 事 業	65	1.5	706	1.7	10.9
サービス業（他に分類されないもの）	264	6.1	1,866	4.6	7.1

資料：平成28年経済センサス-活動調査

産業大分類	事業所数	従業者数		1事業所 当たり 従業者数 (人)	
		全産業に 占める割合 (%)	(人)		全産業に 占める割合 (%)
全 産 業	3,859	100	40,756	100	10.6
農 林 漁 業	70	1.8	611	1.5	8.7
鉱業、採石業、砂利採取業	3	0.1	31	0.1	10.3
建 設 業	403	10.4	4,250	10.4	10.5
製 造 業	242	6.3	8,365	20.5	34.6
電気・ガス・熱供給・水道業	24	0.6	737	1.8	30.7
情 報 通 信 業	11	0.3	32	0.1	2.9
運 輸 業、 郵 便 業	96	2.5	1,559	3.8	16.2
卸 売 業、 小 売 業	980	25.4	6,677	16.4	6.8
金 融 業、 保 険 業	73	1.9	663	1.6	9.1
不 動 産 業、 物 品 賃 貸 業	121	3.1	489	1.2	4.0
学術研究、専門・技術サービス業	118	3.1	673	1.7	5.7
宿泊業・飲食サービス業	486	12.6	2,788	6.8	5.7
生活関連サービス業、娯楽業	366	9.5	1,493	3.7	4.1
教 育、 学 習 支 援 業	143	3.7	2,042	5.0	14.3
医 療、 福 祉	410	10.6	7,788	19.1	19.0
複 合 サ ー ビ ス 事 業	59	1.5	663	1.6	11.2
サービス業（他に分類されないもの）	254	6.6	1,895	4.6	7.5

資料：令和3年経済センサス-活動調査

(2)地域別・産業大分類別事業所数及び従業者数

地域別	総数		農業・林業 漁業		鉱業・碎石業 砂利採取業		建設業	
	事業所数	従業者数	事業所数	従業者数	事業所数	従業者数	事業所数	従業者数
総数	4,634	44,635	75	567	4	18	449	4,441
川内	3,412	36,130	24	196	3	16	331	3,619
樋脇	300	2,414	11	63	-	-	29	173
入来	209	1,457	16	95	1	2	23	194
東郷	160	1,216	9	49	-	-	14	99
祁答院	175	1,328	10	87	-	-	18	93
里	107	564	-	-	-	-	10	83
上甕	81	552	1	31	-	-	5	59
下甕	152	819	2	23	-	-	13	105
鹿島	38	155	2	23	-	-	6	16

地域別	製造業		電気・ガス 熱供給・水道業		情報通信業		運輸業・郵便業	
	事業所数	従業者数	事業所数	従業者数	事業所数	従業者数	事業所数	従業者数
総数	280	8,150	13	657	16	65	95	1,450
川内	192	6,930	11	653	15	64	65	1,266
樋脇	29	521	-	-	-	-	2	12
入来	11	47	-	-	-	-	5	57
東郷	16	185	-	-	-	-	2	19
祁答院	15	308	-	-	1	1	2	25
里	7	38	-	-	-	-	5	21
上甕	3	75	2	4	-	-	2	9
下甕	7	46	-	-	-	-	9	33
鹿島	-	-	-	-	-	-	3	8

地域別	卸売業・小売業		金融業・保険業		不動産業 物品賃貸業		学術研究 専門・技術サービス業	
	事業所数	従業者数	事業所数	従業者数	事業所数	従業者数	事業所数	従業者数
総数	1,225	7,796	72	691	160	627	128	833
川内	920	6,428	61	653	147	593	113	767
樋脇	73	366	3	9	-	-	4	13
入来	53	259	2	9	2	4	2	8
東郷	46	285	2	6	1	3	2	11
祁答院	42	143	1	3	4	10	4	6
里	29	106	1	-	3	12	1	1
上甕	21	100	1	6	1	1	1	26
下甕	33	89	1	5	2	4	1	1
鹿島	8	20	-	-	-	-	-	-

地域別	宿泊業 飲料サービス業		生活関連 サービス娯楽業		教育 学習支援業		医療・福祉	
	事業所数	従業者数	事業所数	従業者数	事業所数	従業者数	事業所数	従業者数
総 数	640	3,707	457	1,623	174	1,817	424	7,495
川 内	500	3,084	324	1,204	123	1,333	305	5,525
樋 脇	44	265	41	146	11	62	34	669
入 来	18	80	25	78	11	162	20	317
東 郷	9	73	18	45	8	80	16	248
祁 答 院	11	64	16	91	7	67	20	313
里	16	50	10	21	3	28	10	164
上 甕	7	16	7	11	3	24	4	72
下 甕	32	69	14	25	6	53	12	143
鹿 島	3	6	2	2	2	8	3	44

地域別	複合サービス業		サービス業 (他に分類されないもの)		公務 (他に分類されるものを除く)	
	事業所数	従業者数	事業所数	従業者数	事業所数	従業者数
総 数	65	727	287	1,947	70	2,024
川 内	27	564	218	1,719	33	1,516
樋 脇	7	34	7	36	5	45
入 来	4	25	12	47	4	73
東 郷	5	23	9	56	3	34
祁 答 院	8	35	9	13	7	69
里	1	4	8	10	3	26
上 甕	6	22	11	46	6	50
下 甕	5	14	9	15	6	194
鹿 島	2	6	4	5	3	17

資料：平成26年経済センサス－基礎調査

地域別	総数		農業・林業 漁業		鉱業・砕石業 砂利採取業		建設業	
	事業所数	従業者数	事業所数	従業者数	事業所数	従業者数	事業所数	従業者数
総 数	4,334	40,948	69	472	3	22	437	4,436
川 内	3,273	33,550	24	174	3	22	327	3,643
樋 脇	266	2,195	10	42	-	-	28	157
入 来	197	1,303	15	86	-	-	23	179
東 郷	141	1,141	8	37	-	-	14	123
祁 答 院	146	1,265	9	75	-	-	16	79
里	92	476	-	-	-	-	10	89
上 甕	66	360	1	30	-	-	5	58
下 甕	127	547	1	13	-	-	12	97
鹿 島	26	111	1	15	-	-	2	11

地域別	製造業		電気・ガス 熱供給・水道業		情報通信業		運輸業・郵便業	
	事業所数	従業者数	事業所数	従業者数	事業所数	従業者数	事業所数	従業者数
総 数	257	8,034	14	673	15	45	99	1,558
川 内	179	6,806	12	669	14	44	67	1,364
樋 脇	25	531	-	-	-	-	2	22
入 来	10	74	-	-	-	-	5	50
東 郷	15	188	-	-	-	-	2	19
祁 答 院	13	299	-	-	1	1	2	25
里	6	44	-	-	-	-	6	25
上 甕	3	36	2	4	-	-	2	11
下 甕	6	56	-	-	-	-	10	35
鹿 島	-	-	-	-	-	-	3	7

地域別	卸売業・小売業		金融業・保険業		不動産業 物品賃貸業		学術研究 専門・技術サービス業	
	事業所数	従業者数	事業所数	従業者数	事業所数	従業者数	事業所数	従業者数
総 数	1,167	7,667	75	630	159	609	124	601
川 内	884	6,294	62	591	146	578	110	564
樋 脇	67	318	3	10	-	-	4	13
入 来	58	281	2	6	1	1	3	12
東 郷	41	289	2	5	1	3	1	1
祁 答 院	36	204	1	3	4	11	4	6
里	27	100	1	-	3	8	1	4
上 甕	18	81	3	10	1	1	-	-
下 甕	30	88	1	5	3	7	1	1
鹿 島	6	12	-	-	-	-	-	-

地域別	宿泊業 飲料サービス業		生活関連 サービス娯楽業		教育 学習支援業		医療・福祉	
	事業所数	従業者数	事業所数	従業者数	事業所数	従業者数	事業所数	従業者数
総 数	620	3,673	446	1,669	102	787	418	7,500
川 内	488	2,986	319	1,236	92	730	312	5,681
樋 脇	40	297	38	158	4	7	32	576
入 来	16	89	27	95	3	43	20	316
東 郷	11	84	17	32	1	5	15	262
祁 答 院	10	59	16	91	2	2	19	368
里	14	56	8	17	-	-	10	117
上 甕	8	21	6	10	-	-	2	38
下 甕	30	73	13	27	-	-	6	106
鹿 島	3	8	2	3	-	-	2	36

地域別	複合サービス業		サービス業 (他に分類されないもの)		公務 (他に分類されるものを除く)	
	事業所数	従業者数	事業所数	従業者数	事業所数	従業者数
総 数	65	706	264	1,866	-	-
川 内	25	515	209	1,653	-	-
樋 脇	7	36	6	28	-	-
入 来	4	28	10	43	-	-
東 郷	5	24	8	69	-	-
祁 答 院	6	30	7	12	-	-
里	2	10	4	6	-	-
上 甕	6	30	9	30	-	-
下 甕	7	23	7	16	-	-
鹿 島	3	10	4	9	-	-

資料：平成28年経済センサス基礎調査

5 商工業

(1) 産業中分類別事業概要

(単位：人、万円)

産業中分類 (業種)	令和元年			令和2年		
	事業所数	従業者数	製造品出荷額等	事業所数	従業者数	製造品出荷額等
総 数	120	7,637	21,980,262	114	7,547	20,141,039
食 料	23	857	1,439,557	23	892	1,665,693
飲 料	10	217	517,173	8	138	312,218
織 維	1	14	X	1	15	X
木 材	5	93	209,323	3	72	183,400
家 具	3	46	43,414	3	44	41,368
紙	2	299	X	2	299	X
印 刷	7	105	69,885	7	99	59,123
化 学	3	36	228,239	2	33	X
石 油	1	6	X	1	4	X
プラスチック	5	99	132,473	5	94	117,099
窯 業	15	4,570	13,774,988	15	4,574	12,150,251
鉄 鋼	1	9	X	1	8	X
非 鉄	1	31	X	1	30	X
金 属	13	433	860,616	13	441	751,183
は ん 用	6	121	221,670	6	123	229,475
生 産	12	261	539,962	11	268	471,248
電 子	4	303	397,226	4	282	366,981
電 気	2	45	X	2	40	X
そ の 他	6	92	115,288	6	91	109,580

※「X」は、集計対象となる事業所が1又は2であるため、秘匿した箇所である。

資料：工業統計調査

(2) 産業中分類・産業小分類別商店概況（飲食店を除く）

平成28年7月1日現在（単位：人、百万円）

産業中分類／産業小分類	商店数	従業者数	年間販売額	1店当たり 従業者数	1店当たり 年間販売額
卸 売 業 計	215	1,436	..	6.7	..
各種商品	2	3	..	1.5	..
繊維・衣服等	3	15	..	5.0	..
飲食料品	52	473	..	9.1	..
建築、鉱物・金属材料等	66	334	..	5.1	..
機械器具	51	369	..	7.2	..
その他の卸売業	41	242	..	5.9	..
小 売 業 計	952	6,231	..	6.5	..
各種商品	5	312	..	62.4	..
繊維・衣服・身の回り品	72	310	..	4.3	..
飲食料品	315	2,641	..	8.4	..
機械器具	153	825	..	5.4	..
その他の小売業	368	1,884	..	5.1	..
無店舗小売業	38	251	..	6.6	..
合 計	1,167	7,667	..	6.6	..

※百万円以下が非表示のため、各項目の数値を合わせても小計・合計とは一致せず。

資料：平成28年経済センサスー活動調査

6 観光

(1) 延べ入込客数

(単位：人)

年次	延 べ 入込客数		延 べ 宿泊者数		計	
		うち甌島地域		うち甌島地域		うち甌島地域
令和元年	3,219,304	37,546	340,381	25,976	3,559,685	63,522
令和2年	2,327,808	27,586	302,462	27,406	2,630,270	54,992
令和3年	2,708,640	71,868	284,079	33,592	2,992,719	105,460

資料：観光物産課

7 金融

(1) 金融機関別店舗数

令和4年4月1日現在

計	都市・地方銀行		信用金庫		第二地方銀行	
	本店	支店	本店	支店	本店	支店
17 (13)	-	4 (4)	-	6 (1)	-	5 (1)

農協	漁協	日本政策金融公庫	労働金庫	貸金業者
- (7)	-	1	1	-

資料：鹿児島県統計年鑑

※ () 書きは代理店、出張所並びに支所数で外書き。

※平成20年10月より、国民生活金融公庫が廃止となり、日本政策金融公庫が発足。

※第二地方銀行は、従来の相互銀行である。

(2) 金融機関別預金高

各年度末現在 (単位: 千円)

年 度	計	普通銀行	信用金庫・その他 の金融機関
令和元年度	330,278,065	244,080,870	86,197,195
令和2年度	355,512,619	263,290,219	92,222,400
令和3年度	376,317,666	289,019,309	87,298,357

※ゆうちょ銀行データは公表されないため含まない。

資料: 市内各金融機関

※令和3年度以降、九州信用漁業協同組合連合会データは公表されないため含まない。

(3) 金融機関別貸付残高

各年度末現在 (単位: 千円)

年 度	計	普通銀行	信用金庫・その他 の金融機関
令和元年度	230,514,608	190,992,318	39,522,290
令和2年度	240,016,929	199,448,547	40,568,382
令和3年度	241,645,215	202,826,299	38,818,916

※ゆうちょ銀行データは公表されないため含まない。

資料: 市内各金融機関

※令和3年度以降、九州信用漁業協同組合連合会データは公表されないため含まない。

(4) 農業協同組合の信用事業状況

各年度末現在 (単位: 千円)

年 度	組合員数	口 数	出資金	借入金	貯 金	貸付金
令和元年度	7,988	1,306,749	1,306,749	-	62,328,853	15,334,095
令和2年度	7,754	1,264,590	1,264,590	-	63,486,530	16,182,937
令和3年度	7,499	1,200,126	1,200,126	-	63,670,335	18,304,540

資料: 北さつま農業協同組合

8 電気・ガス

(1) 発生電力量

ア 火力発電所

(単位: 日、千Kwh)

年 度	1号機			2号機		
	令和元年度	令和2年度	令和3年度	令和元年度	令和2年度	令和3年度
操業日数	-	-	-	-	-	-
電力量	-	-	-	-	-	-

イ 原子力発電所

(単位: 日、千Kwh)

年 度	1号機			2号機		
	令和元年度	令和2年度	令和3年度	令和元年度	令和2年度	令和3年度
操業日数	282	133	302	298	148	327
電力量	6,344,956	2,990,398	6,817,802	6,655,303	3,307,872	7,432,364

ウ 内燃力発電所

(単位: 千Kwh)

年 度	令和元年度	令和2年度	令和3年度
電力量	31,456	31,416	31,099

※内燃力発電所とは、甌島地域の電力を示している。

資料: 九州電力(株)

(2)都市ガス利用状況

(需要・設備戸数単位：戸 使用量：m³)

年次	計		家庭		商業	
	需要戸数	使用量	需要戸数	使用量	需要戸数	使用量
令和元年度	7,265	1,597,176	6,547	916,011	551	303,884
令和2年度	7,149	1,619,003	6,464	958,117	514	272,200
令和3年度	7,315	1,688,199	6,627	948,248	515	290,393

年次	その他		1日平均		設備戸数	導管延長 (m)	
	需要戸数	使用量	需要戸数	使用量		本支管	屋内管
令和元年度	167	377,281	7,278	4,376	8,922	154,984	227,537
令和2年度	171	388,686	7,205	4,436	9,061	155,953	227,703
令和3年度	173	449,558	7,258	4,625	9,086	156,177	227,945

※川内地域のみの資料

資料：南日本ガス（株）

第6 社会福祉

1 老人福祉

(1) 老人福祉施設数

令和4年12月1日現在

地域別	高齢者福祉センター	養護老人ホーム	在宅介護支援センター	生活支援ハウス	老人憩いの家	高齢者ふれあいセンター	ゲートボール場
総数	1	3	12	3	-	1	2
川内	-	1	8	1	-	-	1
樋脇	-	1	1	-	-	-	1
入来	-	-	1	-	-	-	-
東郷	-	-	1	-	-	-	-
祁答院	-	-	1	-	-	-	-
里	-	-	-	1	-	-	-
上甌	1	-	-	-	-	-	-
下甌	-	1	-	-	-	1	-
鹿島	-	-	-	1	-	-	-

資料：高齢・介護福祉課

(2) 市立養護老人ホーム入所者（甌島敬老園）

各年度3月31日現在

年度	総数	男	女
令和元年度	50	13	37
令和2年度	47	13	34
令和3年度	43	12	31

資料：高齢・介護福祉課

(3) 居宅サービス事業者数

令和5年1月1日現在

地域別	訪問介護	訪問入浴介護	訪問看護	訪問リハビリ	福祉用具貸与	福祉用具販売	通所介護	通所リハビリ	生活期介護所	療養短期介護所	指定居宅介護支援事業所	生活介護	特定施設入居者生活介護
総数	26	3	13	9	8	9	22	20	17	8	36	1	
川内	21	3	12	7	6	7	16	16	8	6	28	-	
樋脇	2	-	1	1	1	1	1	1	1	1	-	1	
入来	-	-	-	-	-	-	1	1	1	-	1	-	
東郷	1	-	-	1	-	-	1	1	1	1	3	-	
祁答院	1	-	-	-	-	-	3	1	3	-	2	-	
里	-	-	-	-	-	-	-	-	-	-	1	-	
上甌	-	-	-	-	1	1	-	-	1	-	-	-	
下甌	1	-	-	-	-	-	-	-	1	-	1	-	
鹿島	-	-	-	-	-	-	-	-	1	-	-	-	

※訪問看護・訪問リハビリは、医療機関でも実施

資料：高齢・介護福祉課

(4) 地域密着型サービス

令和5年1月1日現在

地域別	小規模多機能型 居宅介護		看護小規模多機能 型居宅介護		認知症対応型 通所介護		地域密着型 通所介護		認知症対応型 共同生活介護		地域密着型特別 養護老人ホーム	
	事業者数	定員	事業者数	定員	事業者数	定員	事業者数	定員	事業者数	定員	事業者数	定員
総数	7	178	1	29	7	66	9	144	19	306	7	147
川内	3	83	1	29	3	36	6	90	13	216	3	59
樋脇	-	-	-	-	-	-	1	18	1	18	1	20
入来	1	25	-	-	-	-	-	-	1	18	-	-
東郷	2	48	-	-	1	12	-	-	1	18	-	-
祁答院	1	22	-	-	1	12	-	-	1	18	2	39
里	-	-	-	-	1	3	1	18	1	9	-	-
上甌	-	-	-	-	-	-	-	-	-	-	-	-
下甌	-	-	-	-	1	3	1	18	1	9	-	-
鹿島	-	-	-	-	-	-	-	-	-	-	1	29

資料：高齢・介護福祉課

(5) 施設サービス

令和5年1月1日現在

地域別	特別養護老人ホーム		介護老人保健施設		介護医療院	
	事業者数	定員	事業者数	定員	事業者数	定員
総数	15	780	6	420	1	30
川内	7	400	4	249	1	30
樋脇	1	50	1	81	-	-
入来	1	50	-	-	-	-
東郷	1	50	1	90	-	-
祁答院	2	140	-	-	-	-
里	1	30	-	-	-	-
上甌	1	30	-	-	-	-
下甌	1	30	-	-	-	-
鹿島	-	-	-	-	-	-

資料：高齢・介護福祉課

2 児童福祉

(1) 保育所の概要

ア 保育所数等

令和4年10月1日現在

保育所数		
公立	私立	計
-	16	16

イ 利用児童数（2号・3号）

0歳	1歳	2歳	3歳	4歳	5歳	総数
131	201	206	266	254	268	1,326

資料：子育て支援課

(2) 認定こども園の概要

令和4年10月1日現在

ア 認定こども園数等

認定こども園数		
公立	私立	計
-	19	19

イ 利用児童数(1号)

0歳	1歳	2歳	3歳	4歳	5歳	総数
-	-	-	227	177	183	587

ウ 利用児童数(2号・3号)

0歳	1歳	2歳	3歳	4歳	5歳	総数
154	240	240	251	241	228	1,354

資料:子育て支援課

※1号認定(2号認定を除く満3歳以上の未就学児)

※2号認定(満3歳以上で保護者が「保育を必要とする事由」に該当し、保育を必要とする子ども)

※3号認定(満3歳未満で保護者が「保育を必要とする事由」に該当し、保育を必要とする子ども)

(3) 地域型保育事業所の概要

令和4年10月1日現在

ア 地域型保育事業所数等

地域型保育事業所数		
公立	私立	計
-	8	8

イ 利用児童数(2号・3号)

0歳	1歳	2歳	3歳	4歳	5歳	総数
40	39	42	-	7	5	133

資料:子育て支援課

(4) 母子(寡婦)福祉貸付資金状況

(単位:千円)

年度	修学		就学支度		修業		技能習得		就職支度	
	件数	貸付額	件数	貸付額	件数	貸付額	件数	貸付額	件数	貸付額
令和元年度	1	1,536	1	305	-	-	-	-	-	-
令和2年度	2	3,708	-	-	-	-	-	-	-	-
令和3年度	-	-	1	100	-	-	-	-	-	-

年度	生活資金		住宅資金		事業継続		転宅		計	
	件数	貸付額	件数	貸付額	件数	貸付額	件数	貸付額	件数	貸付額
令和元年度	-	-	-	-	-	-	-	-	2	1,841
令和2年度	-	-	-	-	-	-	-	-	2	3,708
令和3年度	-	-	-	-	-	-	-	-	1	100

資料:障害・社会福祉課

(5) 家庭児童に関する種別ごと相談件数

年度	性格習慣	知能言語	登校拒否等 学校関係	非行	虐待等 家族関係	環境福祉	障害	その他	計
令和元年度	9	-	45	20	34	441	2	104	655
令和2年度	23	-	68	13	125	613	3	107	952
令和3年度	17	-	30	8	98	782	5	92	1032

資料:障害・社会福祉課

(6) 児童手当支給状況

令和3年度 (単位: 千円)

区分	児童手当								計	
	0歳から3歳未満		3歳以上 小学校修了前		小学校修了後 中学校修了前		特例給付			
	被用者	非被用者	被用者	非被用者	被用者	非被用者	被用者	非被用者	被用者	非被用者
第1子	128,880	14,520	324,650	45,430	133,970	21,280	21,375	1,660	1,412,165	190,620
第2子	110,880	10,650	277,960	35,590	89,180	11,950				
第3子以降	78,540	12,465	222,180	35,055	14,440	1,380				
施設等 入所 児童	510	0	6,770	360	2,830	280				
計	318,810	37,635	831,560	116,435	240,420	34,890	21,375	1,660	1,602,785	

資料: 子育て支援課

3 心身障害者福祉

(1) 身体障害者手帳所持者数

各年度末 (単位: 人)

年 度	川内	樋脇	入来	東郷	祁答院	里	上甌	下甌	鹿島	総数
令和元年度	3,085	403	330	294	236	125	84	120	37	4,714
令和2年度	3,127	400	327	282	233	114	82	108	30	4,703
令和3年度	3,123	403	307	290	220	107	77	101	26	4,654

資料: 障害・社会福祉課

(2) 療育手帳所持者数

各年度末 (単位: 人)

年 度	川内	樋脇	入来	東郷	祁答院	里	上甌	下甌	鹿島	総数
令和元年度	894	91	73	56	36	9	12	15	4	1,190
令和2年度	892	99	75	61	30	8	10	9	3	1,187
令和3年度	914	100	78	64	31	8	10	9	3	1,217

資料: 障害・社会福祉課

(3) 自立支援医療給付状況

各年度末

年 度	更生医療		育成医療	
	給付件数 (件)	給付額 (千円)	給付件数 (件)	給付額 (千円)
令和元年度	3,384	110,166	166	1,412
令和2年度	3,299	115,132	171	4,106
令和3年度	3,308	127,842	150	3,412

※育成医療は、平成25年度より県から市へ権限移譲された。

資料: 障害・社会福祉課

(4) 重度心身障害者医療費状況

各年度末

年 度	助成件数 (件)	助成額 (千円)
令和元年度	53,905	231,095
令和2年度	52,827	222,091
令和3年度	51,722	212,850

資料: 障害・社会福祉課

(5) 補装具給付件数

各年度末 (単位: 件)

年 度	川内	樋脇	入来	東郷	祁答院	里	上甌	下甌	鹿島	計
令和元年度	157	11	11	13	10	1	3	1	1	208
令和2年度	143	17	9	11	11	5	-	1	-	197
令和3年度	136	8	10	9	8	3	-	1	-	175

資料: 障害・社会福祉課

(6) 日常生活用具給付件数

各年度末 (単位: 件)

年 度	川内	樋脇	入来	東郷	祁答院	里	上甌	下甌	鹿島	計
令和元年度	1,482	145	152	104	99	68	25	48	-	2,123
令和2年度	1,361	148	166	100	92	94	39	45	-	2,045
令和3年度	1,426	168	175	105	102	85	30	54	-	2,145

資料: 障害・社会福祉課

(7) 障害者支援施設入所状況

各年度末 (単位: 人)

年 度	川内	樋脇	入来	東郷	祁答院	里	上甌	下甌	鹿島	総数
令和元年度	154	29	18	13	11	4	4	11	1	245
令和2年度	151	27	18	14	11	4	5	11	1	242
令和3年度	147	27	17	14	11	4	5	10	1	236

※平成24年4月より身体障害者更生援護施設入所と知的障害者援護施設入所が
障害者支援施設入所となった。

資料: 障害・社会福祉課

4 生活保護

(1) 生活保護の年度扶助実数状況

(単位: 世帯、人)

年度	延べ 世帯数	延べ 人員	扶助額 (千円)	1世帯当たり 扶助額 (円)	1人当たり 扶助額 (円)	本市保護率 (千分率: ‰)	全国保護率 (千分率: ‰)
令和元年度	8,819	10,941	1,448,711	164,300	132,400	9.81	16.4
令和2年度	8,650	10,428	1,328,818	153,600	127,400	9.43	16.3
令和3年度	8,691	10,577	1,334,911	153,600	126,200	9.60	16.3

※世帯数、人員は延べ数。保護率は年度平均。

資料: 保護課

(2) 扶助別生活保護世帯数・人員

(単位: 世帯、人)

年度	生活扶助		住宅扶助		教育扶助	
	世帯数	人員	世帯数	人員	世帯数	人員
令和元年度	7,673	9,697	6,115	7,634	278	509
令和2年度	7,359	8,976	5,959	7,196	223	371
令和3年度	7,424	9,150	6,042	7,418	250	367

年度	介護扶助		医療扶助		(出産・生業・葬祭) 扶助	
	世帯数	人員	世帯数	人員	世帯数	人員
令和元年度	1,730	1,789	8,328	10,224	136	140
令和2年度	1,715	1,765	8,199	9,746	140	162
令和3年度	1,646	1,668	8,162	9,698	134	148

※世帯数、人員は延べ数。

資料: 保護課

(3) 扶助別生活保護費

(単位：千円)

年 度	総 額	生活 扶助	住宅 扶助	教育 扶助	介護 扶助	医療 扶助	(出産・ 生業・ 葬祭)扶助	施設 事務費等	就労 自立 給付金	進学 準備 給付金
令和元年	1,448,711	357,882	128,621	4,416	38,977	911,706	2,884	3,874	351	-
令和2年	1,328,818	329,799	124,841	3,584	41,661	819,974	4,052	4,244	363	300
令和3年	1,334,911	333,865	127,475	3,625	40,854	821,011	3,538	4,292	251	-

資料：保護課

5 国民年金

(1) 福祉年金受給状況

各年度末現在 (単位：人、千円)

年 度	総 数		老齢基礎年金		障害基礎年金		遺族基礎年金	
	受給権者数	年金額	受給権者数	年金額	受給権者数	年金額	受給権者数	年金額
令和元年度	30,452	21,508,059	28,061	19,482,138	2,234	1,908,577	157	117,344
令和2年度	30,836	21,835,596	28,452	19,811,855	2,236	1,909,721	148	114,020
令和3年度	31,177	22,068,716	28,801	20,052,680	2,239	1,913,615	137	102,421

資料：保険年金課 (川内年金事務所)

6 職業紹介

(1) 一般職業紹介状況

年 度	新規求 職者数	雇用保険 受給者	有効求 職者数 (月平均)	新 規 求 人 数	有 効 求 人 数 (月平均)	紹 介 件 数	就 職 件 数	充足数
令和元年度	5,484	1,194	1,983	10,595	2,428	6,304	2,702	2,352
令和2年度	5,339	1,091	2,129	10,731	2,447	6,064	2,432	2,205
令和3年度	5,148	1,067	2,124	12,564	2,986	5,313	2,350	2,284

※新規学卒を除き、パートタイムを含む

資料：川内公共職業安定所

(2) 雇用保険関係の取扱状況

(単位：人、千円)

年 度	給 付 状 況									
	一般求職者給付金			特例一時金		高年齢求職者 給付金		就職促進給付		計
	受給資格 決定 件 数	受給者 実人員 (月平均)	支 給 金 額	受給 者数	支 給 金 額	受給 者数	支 給 金 額	受給 者数	支 給 金 額	支 給 金 額
令和元年度	1,336	365	482,232	29	4,590	260	51,784	650	187,979	726,585
令和2年度	1,409	475	653,217	30	4,743	374	76,316	628	181,034	915,310
令和3年度	1,448	422	580,303	21	3,656	362	76,765	633	184,650	845,374

資料：川内公共職業安定所

7 国民健康保険

(1) 国民健康保険の被保険者数

(単位：世帯、人)

年度	世帯数	被保険者数			
		総数 A (B+C+D)	一般被保険者数		退職被保険者数 D
			老人保健医療 給付対象者数 B	左記以外のものC	
令和元年度	12,712	19,005	-	18,999	6
令和2年度	12,615	18,633	-	18,633	-
令和3年度	12,544	18,309	-	18,309	-

資料：保険年金課

(2) 国民健康保険被保険者の異動状況

ア 資格取得者

(単位：人)

年度	転入	社保離脱	出生	その他	総数
令和元年度	659	2,319	52	157	3,187
令和2年度	566	2,320	43	113	3,042
令和3年度	553	2,269	61	100	2,983

資料：保険年金課

イ 資格喪失者

(単位：人)

年度	転出	社保加入	死亡	その他	総数
令和元年度	573	2,018	168	1,038	3,797
令和2年度	521	1,913	156	824	3,414
令和3年度	352	1,750	155	1,050	3,307

資料：保険年金課

(3) 国民健康保険の療養費等の給付状況

(単位：千円)

年度	区分	療養諸費			
		件数	費用額	保険者負担金	一部負担金
令和元年度	一般	386,354	9,515,695	6,967,991	2,400,328
	退職	924	18,414	12,846	4,549
令和2年度	一般	367,690	9,408,264	6,910,674	2,350,570
	退職	13	245	171	38
令和3年度	一般	374,564	9,527,659	7,028,213	2,328,389
	退職	-	-	-	-

年度	区分	その他給付				高額療養費		高額介護合算療養費	
		出産育児一時金		葬祭費		件数	給付額	件数	給付額
		件数	給付額	件数	給付額				
令和元年度	一般	41	17,220	158	3,160	18,613	1,135,839	25	599
	退職					21	1,607	-	-
令和2年度	一般	40	16,784	154	3,080	18,399	1,158,385	28	717
	退職					1	162	-	-
令和3年度	一般	48	20,112	149	2,980	19,131	1,139,779	17	341
	退職					-	-	-	-

資料：保険年金課

8 後期高齢者医療

後期高齢者の医療給付状況

(単位：千円)

年度	療養諸費				高額療養費		高額介護合算療養費	
	件数	費用額	保険者負担金	一部負担金	件数	給付額	件数	支給額
令和元年度	515,759	17,275,100	15,844,502	1,430,598	36,422	689,524	1,266	14,682
令和2年度	493,422	16,601,672	15,239,586	1,362,086	35,173	679,439	1,184	14,215
令和3年度	489,199	16,494,068	15,167,574	1,326,494	34,328	685,957	1,262	14,972

資料：保険年金課

9 介護保険

(1) 介護保険の第1号被保険者数等

(単位：世帯、人)

年度	世帯数	被保険者数	在宅サービス受給者数	地域密着型サービス受給者数	施設サービス受給者数
令和元年度	21,853	30,109	3,115	931	1,243
令和2年度	21,911	30,226	3,131	932	1,239
令和3年度	21,968	30,349	3,081	896	1,242

資料：高齢・介護福祉課

(2) 介護保険の認定者数

(単位：人)

年度	区分	要支援1	要支援2	要介護1	要介護2	要介護3	要介護4	要介護5	総数
令和元年度	1号	653	651	1,410	1,031	760	932	557	5,994
	2号	7	13	13	15	16	15	8	87
令和2年度	1号	626	683	1,400	1,015	749	952	557	5,982
	2号	10	13	11	18	14	15	11	92
令和3年度	1号	631	663	1,336	1,031	768	931	537	5,897
	2号	10	10	15	17	13	13	14	92

資料：高齢・介護福祉課

※1号：第1号被保険者（65歳以上）のうち、要介護・要支援の認定を受けた者

※2号：第2号被保険者（40歳以上65歳未満）のうち、特定疾病が原因で要介護・要支援の認定を受けた者

(3) 介護保険の給付状況

(単位：件、千円)

年度	居宅介護サービス費		地域密着型サービス費		施設介護サービス費		介護予防サービス費	
	件数	給付額	件数	給付額	件数	給付額	件数	給付額
令和元年度	83,968	2,842,942	11,700	1,945,783	15,027	3,935,313	16,989	244,129
令和2年度	84,559	2,880,169	11,493	1,968,158	15,037	3,996,443	18,065	257,187
令和3年度	83,890	2,828,472	11,154	1,964,466	15,137	4,053,000	18,347	266,125

年度	審査支払手数料		高額介護サービス費		特定入所者介護サービス費		計	
	件数	給付額	件数	給付額	件数	給付額	件数	給付額
令和元年度	-	8,516	24,297	283,745	29,593	522,719	181,574	9,783,147
令和2年度	-	9,211	24,004	287,173	30,530	515,148	183,688	9,913,489
令和3年度	-	9,166	24,129	286,297	29,467	439,084	182,124	9,846,610

資料：高齢・介護福祉課

10 その他

(1) 民生委員

各年12月1日現在

年次	定員	民生委員数		
		計	男	女
令和2年	292	288 (欠員4)	154	134
令和3年	292	287 (欠員5)	153	134
令和4年	299	286 (欠員13)	161	125

資料：障害・社会福祉課

(2) 生活福祉資金貸付状況

(単位：件、千円)

年次	計		総合支援 資金		福祉資金					
					福祉費		緊急小口資金		生活復興支援資金	
	件数	貸付額	件数	貸付額	件数	貸付額	件数	貸付額	件数	貸付額
令和元年	14	4,231	1	354	6	1,473	4	600	-	-
令和2年	684	189,530	177	92,370	3	1,510	501	94,370	-	-
令和3年	387	150,701	199	106,500	10	2,271	172	32,630	-	-

年次	教育支援資金	
	件数	貸付額
令和元年	3	1,804
令和2年	3	1,280
令和3年	6	9,300

資料：社会福祉協議会

第7 保健衛生

1 医療施設関係

(1) 医療施設数及び病床数

各年10月1日現在

年次	計		病院		一般診療所		歯科診療所
	施設数	病床数	施設数	病床数	施設数	病床数	
平成29年	159	1,714	12	1,395	106	319	41
平成30年	155	1,714	12	1,395	103	319	40
令和元年	147	1,665	11	1,365	99	300	37

資料：鹿児島県統計年鑑

(2) 医療業務等従事者数

各年12月末日現在

年次	総数	医師	歯科医師	薬剤師	看護職員
平成28年	2,193	211	61	167	1,754
平成30年	2,221	219	63	164	1,775
令和2年	2,199	225	67	175	1,732

資料：鹿児島県統計年鑑

※看護職員の数には保健師、助産師、看護師、准看護師を含み、業務従事者届による。

2 死因別死亡者数

年次	総数	悪性新生物	脳血管疾患	心疾患	結核	肺炎	老衰	高血圧性疾患	自殺他殺	その他
平成30年	1,257	297	127	228	1	102	69	15	14	404
令和元年	1,327	322	118	224	6	118	91	13	13	422
令和2年	1,308	325	116	240	1	100	75	15	14	422

資料：市民健康課（鹿児島県人口動態統計より）

3 環境衛生

(1) ごみ収集状況

(単位：t)

区分	令和元年度	令和2年度	令和3年度
可燃ごみ	24,045	23,046	22,887
不燃ごみ	1,100	1,360	1,128
粗大ごみ	1,997	2,226	2,138
資源ごみ	2,089	2,054	2,020
計	29,231	28,686	28,173

資料：環境課

(2) し尿・浄化槽汚泥の状況

年 度	人口	生活排水 処理人口	生活排水 処理率 (%)	収集量計 (Kℓ)	し尿 収集量(Kℓ)	浄化槽汚泥 収集量(Kℓ)
令和元年度	93,967	67,053	71.4	78,882	23,847	55,035
令和2年度	93,119	67,394	72.4	79,562	22,814	56,748
令和3年度	92,800	67,616	72.9	77,690	19,604	58,086

資料：環境課

(3) 畜犬登録頭数

年 度	登録頭数	狂犬病予防接種頭数	野犬及び違反犬捕獲数
令和元年度	4,279	3,245	37
令和2年度	4,205	2,896	30
令和3年度	4,044	3,037	28

資料：環境課

(4) 火葬場利用状況

令和3年度

施設別	総数	大人	小人	死産児	改葬骨	産汚物等
川内葬斎場	1,181	1,020	-	15	107	39
上甌島葬斎場	44	43	-	-	1	-
下甌島葬斎場	38	35	-	-	3	-
鹿島葬斎場	6	6	-	-	-	-
総 数	1,269	1,104	-	15	111	39

資料：環境課

4 水道

(1) 上水道施設

令和3年度

地域別	配水能力 (m ³ /日)	水 源 別		配水池 (m ³)	配水管延長 (m)
		表流水外 (m ³ /日)	地下水 (m ³ /日)		
計	40,000	26,020	24,097	32,086	1,082,576
上水道事業					
小計	40,000	26,020	24,097	32,086	1,082,576
川内	28,331	17,000	18,497	22,325	636,516
樋脇	3,544	-	4,440	3,442	127,520
入来	2,913	3,460	190	2,842	110,791
東郷	3,065	3,500	340	2,252	107,789
祁答院	2,147	2,060	630	1,225	99,960
法的簡易水道事業	-	-	-	-	-

資料：上水道課

(2) 上水道普及状況

令和3年度

地域別	計画給水区域			現在給水 件数 (件)	年間 総配水量 (A) (m ³)	年間 総有収水量 (B) (m ³)	有収率 (%) (B)/(A)	
	給水区域内 人口 (人)	現在給水 人口 (人)	普及率 (%)					
総数	87,610	86,630	98.88	43,971	10,300,950	9,238,688	89.69	
上水道 事業	計	87,610	86,630	98.88	43,971	10,300,950	9,238,688	89.69
	川内	69,450	68,582	98.75	34,471	8,026,547	7,280,692	90.71
	樋脇	5,833	5,760	98.75	2,895	676,736	594,716	87.88
	入来	4,284	4,284	100.00	2,449	572,321	505,989	88.41
	東郷	4,983	4,983	100.00	2,410	599,389	506,004	84.42
	祁答院	3,060	3,021	98.73	1,746	425,957	351,287	82.47
法的簡易水道	-	-	-	-	-	-	-	

資料：上水道課

(3) 簡易水道普及状況

令和3年度

地域別	計画給水区域			現在給水 件数 (件)	年間 総配水量 (A) (m ³)	年間 総有収水量 (B) (m ³)	有収率 (%) (B)/(A)
	給水区域内 人口 (人)	現在給水 人口 (人)	普及率 (%)				
総数	3,860	3,860	100.00	2,995	622,756	512,472	82.29
上甌	2,017	2,017	100.00	1,558	294,893	257,629	87.36
下甌	1,843	1,843	100.00	1,437	327,863	254,843	77.73

※本土簡易水道は、平成28年度に上水道に統合した。

資料：上水道課

※甌島簡易水道は、平成27年度に上甌島と下甌島に経営認可した。

(4) 市営公衆浴場の運営状況

資料：令和3年度

地域別	施設名	営業日数	利用者数	営業日当り利用者数(人/日)
樋脇	上之湯公衆浴場	349	85,845	245
	下之湯公衆浴場	339	38,888	114
入来	入来温泉湯之山館	339	142,983	421
祁答院	大村温泉公衆浴場	353	29,156	82
	黒木温泉公衆浴場	312	13,066	41
総数		1,692	309,938	

資料：上水道課、各施設

(5) 下水道施設と本市の状況

(単位：人、%)

施設名	処理区名	本市の状況（各年度末）			
		区 分	令和元年度	令和2年度	令和3年度
公共下水道	川内	下水道処理人口	9,909	9,960	10,144
	上甌	農業集落排水整備人口	2,987	2,894	2,887
農業集落排水	城上	漁業集落排水整備人口	931	908	863
	大馬越	合併処理浄化槽処理人口	57,077	57,414	57,506
	入来中部	地域下水処理施設処理人口	1,299	1,262	1,192
	祁答院中央	計（汚水処理人口）A	72,203	72,438	72,592
	里	住民基本台帳人口B	93,967	93,119	92,800
漁業集落排水	上甌（平良）	汚水処理人口普及率（A/B）	76.8	77.8	78.2
	下甌（片野浦）				
	下甌（手打）				
地域下水処理施設	永利				
	鹿島				

資料：下水道室

※汚水処理人口普及率：全人口のうち、下水道、農・漁業集落排水、合併処理浄化槽及び地域下水処理施設を使用することができる人の割合。

5 公害

(1) 公害苦情件数

年度	計	大気汚染	水質汚濁	土壌汚染	騒音	振動	地盤沈下	悪臭	その他
令和元年度	186	32	9	-	5	3	-	3	134
令和2年度	143	47	10	1	1	-	-	3	81
令和3年度	148	43	5	-	2	-	-	4	94

資料：環境課

(2) 水質汚濁の状況

ア 海域水質の経年変化

測定地点	年度	pH	COD (mg/l)	DO (mg/l)	大腸菌群数 (MPN/100ml)
基準点1 (川内港)	令和元年度	8.1~8.3	1.8	7.3	-
	令和2年度	8.1~8.2	1.7	7.4	-
	令和3年度	8.1~8.2	1.5	7.3	-
環境基準	B類型	7.8~8.3	3以下	5以上	-
基準点2 (寄田沖)	令和元年度	8.0~8.2	1.8	7.2	-
	令和2年度	8.1~8.2	1.8	7.5	-
	令和3年度	8.1~8.2	2.0	7.4	-
環境基準	A類型	7.8~8.3	2以下	7.5以上	1,000以下

※CODは年間の75%値、他は年間平均値

資料：環境課

イ 河川水質の経年変化（川内川）

(河川名) 測定地点	年度	pH	BOD (mg/l)	DO (mg/l)	SS (mg/l)	大腸菌群数 (MPN/100ml)
(川内川) 斧淵	令和元年度	7.5~7.7	0.5	9.7	3	-
	令和2年度	7.5~8.0	0.8	10.0	2	-
	令和3年度	7.7~8.1	0.8	9.7	4.3	-
(川内川) 中郷	令和元年度	7.3~7.7	0.6	9.1	2	6,100
	令和2年度	7.4~7.9	0.9	9.2	3	2,500
	令和3年度	7.5~7.7	0.7	9.0	3.0	1,800

(河川名) 測定地点	年 度	pH	BOD (mg/l)	DO (mg/l)	SS (mg/l)	大腸菌群数 (MPN/100ml)
(川内川) 小倉	令和元年度	7.3~7.8	0.9	8.7	3	6,200
	令和2年度	7.2~8.1	1.3	8.7	4	10,000
	令和3年度	7.5~7.9	1.0	8.6	4.3	1,700
環境基準 A類型		6.5~8.5	2以下	7.5以上	25以下	1,000以下

※BODは年間の75%値、DO・SS・大腸菌群数は年間平均値

資料：環境課

ウ 河川水質の経年変化（その他の河川）

(河川名) 測定地点	年 度	pH	BOD (mg/l)	DO (mg/l)	SS (mg/l)	大腸菌群数 (MPN/100ml)
(隈之城川) 母合橋	令和元年度	7.2~7.3	0.9	8.9	3.0	12,000
	令和2年度	7.3~8.0	5.6	10.0	6.0	2,800
	令和3年度	7.2~7.4	1.7	7.3	5.0	9,000
(高城川) 須崎橋	令和元年度	7.3~7.4	0.5	9.1	3.5	4,100
	令和2年度	7.6~7.7	1.2	8.4	2.0	2,400
	令和3年度	7.4~7.6	1.2	9.3	2.5	1,400
(春田川) 永安橋	令和元年度	7.5~7.7	1.5	9.4	4.8	49,000
	令和2年度	7.4~8.3	1.4	10.0	2.8	71,000
	令和3年度	7.6~7.9	2.4	9.6	4.0	64,000
(銀杏木川) 池田橋	令和元年度	7.3~7.8	2.8	9.6	6.3	77,000
	令和2年度	7.4~8.1	3.1	9.8	3.5	45,000
	令和3年度	7.7~7.8	1.9	10.3	3.8	41,000
(市比野川) 小野橋	令和元年度	7.5	0.5未満	9.1	3	11,000
	令和2年度	8.1	0.8	9.2	2	35,000
	令和3年度	7.6	0.5未満	8.9	1	13,000
(樋脇川) 寺下橋	令和元年度	-	-	-	-	-
	令和2年度	8.0	0.9	9.7	3	4,900
	令和3年度	-	-	-	-	-
(樋脇川) 元村橋	令和元年度	7.5	0.5	8.8	5	13,000
	令和2年度	-	-	-	-	-
	令和3年度	7.5	0.5未満	9.5	1	22,000
(田海川) 五色親水公園	令和元年度	7.3	0.5未満	9.2	2	13,000
	令和2年度	-	-	-	-	-
	令和3年度	8.0	0.5未満	9.4	1未満	11,000
(樋渡川) 鳶巣川合流点	令和元年度	-	-	-	-	-
	令和2年度	7.2	0.5未満	8.4	1	4,900
	令和3年度	-	-	-	-	-
(久富木川) 市之瀬橋	令和元年度	-	-	-	-	-
	令和2年度	7.6	0.5未満	9.0	2	4,900
	令和3年度	-	-	-	-	-

※BODは年間の75%値、DO・SS・大腸菌群数は年間平均値

資料：環境課

第8 教育・文化

1 市内の学校

(1) 学校種別、学級数、園児児童生徒数、教職員数等

令和4年5月1日現在

区分	学校数			学級数	園児・児童・生徒			教員数	その他の職員数
	計	公立	私立		計	男	女		
幼稚園	10	8	2	16	238	110	128	44	17
小学校	26	26	-	284	4,987	2,530	2,457	425	65
中学校	11	10	1	104	2,531	1,307	1,224	239	28
義務教育学校	1	1	-	23	427	241	186	36	6

※私立幼稚園（認定子ども園を含む）は、子育て支援課所管。

資料：学校教育課、子育て支援課

※休校は除く。

2 幼稚園

(1) 公立幼稚園

令和4年5月1日現在

地域別	園数	学級数	園児数				教員数	その他の職員数
			計	3歳児	4歳児	5歳児		
総数	8	10	106	35	19	52	24	1
川内	2	2	25	7	5	13	8	-
樋脇	1	1	8	3	-	5	2	-
入来	-	-	-	-	-	-	-	-
東郷	1	1	15	1	2	12	5	-
祁答院	-	-	-	-	-	-	-	-
里	1	2	14	6	5	3	2	-
上甌	1	1	10	4	1	5	2	-
下甌	1	2	28	11	6	11	4	1
鹿島	1	1	6	3	-	3	1	-

※公立園のみ。

資料：学校教育課

(2) 幼稚園（施設型給付費対象）の概要

令和4年10月1日現在

ア 幼稚園数

私立	計
2	2

イ 利用児童数（1号）

3歳	4歳	5歳	総数
58	45	41	144

資料：子育て支援課

3 小・中学校・義務教育学校

(1) 小学校の概況

令和4年5月1日現在

地域別	児童数						
	計	1年	2年	3年	4年	5年	6年
総数	4,987	806	787	827	838	901	828
川内	4,230	690	676	702	716	761	685
樋脇	266	41	38	50	41	50	46
入来	217	35	35	29	31	39	48
東郷	-	-	-	-	-	-	-
祁答院	140	18	18	24	30	25	25
里	46	7	6	8	8	9	8
上甌	20	4	3	4	3	2	4
下甌	47	8	8	9	4	8	10
鹿島	21	3	3	1	5	7	2

地域別	学級数	教員数	その他の職員数	教室数		校舎面積(m ²)	校地面積(m ²)
				普通	特別		
総数	284	425	66	284	154	66,168	396,133
川内	209	299	38	209	81	43,018	230,474
樋脇	16	27	4	16	12	5,073	34,483
入来	16	26	4	16	12	3,999	24,961
東郷	-	-	-	-	-	-	-
祁答院	22	36	9	22	22	6,854	53,819
里	5	9	3	5	5	1,498	7,920
上甌	4	7	2	4	5	1,158	6,316
下甌	8	14	4	8	12	3,388	29,961
鹿島	4	7	2	4	5	1,180	8,199

※教員数には校長、教頭、教諭、養護教諭を含む。

資料：学校教育課、教育総務課

※校舎面積は一般校舎の面積。

※公立のみ。

※「教室数」の「特別」は、理科室・音楽室等の教室を示す。

(2) 中学校の概況

令和4年5月1日現在

ア 公立中学校

地域別	学級数	生徒数				教員数	その他の職員数
		計	1年	2年	3年		
総数	99	2,420	808	790	822	226	26
川内	74	2,044	679	667	698	156	16
樋脇	8	136	46	44	46	18	2
入来	5	104	36	36	32	17	2
東郷	-	-	-	-	-	-	-
祁答院	5	79	27	23	29	13	2
里	4	32	14	10	8	11	2
上甌	-	-	-	-	-	-	-
下甌	3	25	6	10	9	11	2
鹿島	-	-	-	-	-	-	-

地域別	教室数		校舎面積 (㎡)	校地面積 (㎡)
	普通	特別		
総数	99	97	42,982	358,405
川内	74	56	24,869	182,296
樋脇	8	9	4,231	41,351
入来	5	9	3,445	16,665
東郷	-	-	-	-
祁答院	5	9	2,896	24,325
里	4	7	1,629	14,007
上甌	-	-	1,535	14,928
下甌	3	7	3,245	49,421
鹿島	-	-	1,132	15,412

資料：学校教育課、教育総務課

※教員数には校長、教頭、教諭、養護教諭を含む。校舎面積は一般校舎の面積。

※「教室数」の「特別」は、理科室・音楽室等の教室を示す。

イ 私立中学校

令和4年5月1日現在

区分	学級数	生徒数				教員数	その他の 職員数
		計	1年	2年	3年		
令和元年度	6	134	48	41	45	14	1
令和2年度	6	118	31	48	39	14	2
令和3年度	5	111	35	31	45	13	2

地域別	教室数		校舎面積 (㎡)	校地面積 (㎡)
	普通	特別		
令和元年度	7	7	4,403	18,426
令和2年度	6	8	4,403	19,355
令和3年度	6	8	4,403	19,355

※教員数には校長、教頭、教諭、養護教諭を含む。校舎面積は一般校舎の面積。

資料：れいめい中学校

※「教室数」の「特別」は、理科室・音楽室等の教室を示す。

(3) 義務教育学校の概況

(前期)

令和4年5月1日現在

地域別	児童数							
	計	(前期)計	1年	2年	3年	4年	5年	6年
総数	427	278	45	48	51	39	38	57
東郷	427	278	45	48	51	39	38	57

地域別	教室数		校舎面積 (㎡)	校地面積 (㎡)
	普通	特別		
総数	14	-	3,906	36,607
東郷	14	-	3,906	36,607

(後期)

地域別	生徒数			
	(後期) 計	7年	8年	9年
総数	149	53	47	49
東郷	149	53	47	49

地域別	教室数		校舎面積 (㎡)	校地面積 (㎡)
	普通	特別		
総数	9	9	2,700	30,809
東郷	9	9	2,700	30,809

地域別	学級数	教員数	その他の 職員数
総数	23	36	6
東郷	23	36	6

※教員数には校長、教頭、教諭、養護教諭を含む。

資料：学校教育課、教育総務課

※校舎面積は一般校舎の面積。

※「教室数」の「特別」は、理科室・音楽室等の教室を示す。

(4) 中学卒業者の進路状況

令和4年3月31日現在

地域別	進学率 (%)	進学者総数			進学者				就職率 (%)	就職者		
		計	男	女	高等学校		高等専 門学校	特別支 援学校		計	男	女
					全日制	通信制						
総数	99.4	841	421	420	781	41	12	6	0.2	2	1	1
川内	99.2	656	326	330	605	36	10	5	0.3	2	1	1
樋脇	100.0	49	26	23	48	1	-	-	-	-	-	-
入来	100.0	30	18	12	26	2	1	-	-	-	-	-
東郷	100.0	52	23	29	51	-	1	-	-	-	-	-
祁答院	100.0	30	14	16	27	2	-	1	-	-	-	-
里	100.0	11	5	6	11	-	-	-	-	-	-	-
上甌	-	-	-	-	-	-	-	-	-	-	-	-
下甌	100.0	13	9	4	13	-	-	-	-	-	-	-
鹿島	-	-	-	-	-	-	-	-	-	-	-	-

地域別	専修各種 訓練施設			就職進学者			その他			卒業生総数		
	計	男	女	計	男	女	計	男	女	計	男	女
総数	3	3	-	-	-	-	-	-	-	846	425	421
川内	3	3	-	-	-	-	-	-	-	661	330	331
樋脇	-	-	-	-	-	-	-	-	-	49	26	23
入来	-	-	-	-	-	-	-	-	-	30	18	12
東郷	-	-	-	-	-	-	-	-	-	52	23	29
祁答院	-	-	-	-	-	-	-	-	-	30	14	16
里	-	-	-	-	-	-	-	-	-	11	5	6
上甌	-	-	-	-	-	-	-	-	-	-	-	-
下甌	-	-	-	-	-	-	-	-	-	13	9	4
鹿島	-	-	-	-	-	-	-	-	-	-	-	-

※公立校のみ。

資料：学校教育課

4 高等学校

高等学校（全日制）の生徒数

令和3年5月1日現在

学校名	学級数	生徒数									職員数	その他の職員数
		計			1年		2年		3年			
		計	男	女	男	女	男	女	男	女		
総数	70	2,255	1,337	918	443	305	433	298	461	315	206	55
川内	20	751	413	338	143	96	135	119	135	123	60	11
川内商工	24	836	535	301	175	99	170	96	190	106	68	17
れいめい	17	502	328	174	107	71	109	51	112	52	42	13
川薩清修館	9	166	61	105	18	39	19	32	24	34	36	14

学校名	学別科											
	普通科				文理科				工学科			
	計	1年	2年	3年	計	1年	2年	3年	計	1年	2年	3年
総数	1,075	368	348	359	103	28	38	37	75	21	28	26
川内	751	239	254	258	-	-	-	-	-	-	-	-
川内商工	-	-	-	-	-	-	-	-	-	-	-	-
れいめい	324	129	94	101	103	28	38	37	75	21	28	26
川薩清修館	-	-	-	-	-	-	-	-	-	-	-	-

学校名	学別科											
	機械科				電気科				インテリア科			
	計	1年	2年	3年	計	1年	2年	3年	計	1年	2年	3年
総数	286	92	80	114	211	66	78	67	117	39	39	39
川内	-	-	-	-	-	-	-	-	-	-	-	-
川内商工	286	92	80	114	211	66	78	67	117	39	39	39
れいめい	-	-	-	-	-	-	-	-	-	-	-	-
川薩清修館	-	-	-	-	-	-	-	-	-	-	-	-

学校名	学別科											
	商業科				ビジネス会計科				総合学科			
	計	1年	2年	3年	計	1年	2年	3年	計	1年	2年	3年
総数	222	77	69	76	34	15	11	8	132	42	40	50
川内	-	-	-	-	-	-	-	-	-	-	-	-
川内商工	222	77	69	76	-	-	-	-	-	-	-	-
れいめい	-	-	-	-	-	-	-	-	-	-	-	-
川薩清修館	-	-	-	-	34	15	11	8	132	42	40	50

資料：市内各学校

5 短大

川内職業能力開発短期大学校（ポリテクカレッジ川内）

令和4年5月1日現在

総数	男	女	1年		2年		生産技術科		電子情報技術科		電気エネルギー制御科	
			男	女	男	女	1年	2年	1年	2年	1年	2年
142	133	9	64	6	69	3	20	19	31	31	19	22

資料：九州職業能力開発大学校附属川内職業能力開発短期大学校

6 大学

鹿児島純心女子大学

令和4年5月1日現在

学部学生数					学部								大学院	
					人間教育学部				看護栄養学部				人間科学研究科	
総数	1年	2年	3年	4年	1年	2年	3年	4年	1年	2年	3年	4年	1年	2年
597	141	154	147	155	45	43	56	51	92	105	91	104	4	6

資料：鹿児島純心女子大学

7 児童・生徒数の年度別推移

(1) 小学校・義務教育学校（前期）

各年度5月1日現在

地域別	平成30年度	令和元年度	令和2年度	令和3年度	令和4年度
総数	5,531	5,463	5,404	5,327	5,265
川内	4,362	4,343	4,301	4,268	4,230
樋脇	301	279	281	271	266
入来	224	217	223	217	217
東郷	302	297	289	282	278
祁答院	161	163	157	146	140
里	51	52	58	54	46
上甑	28	26	23	21	20
下甑	73	60	51	48	47
鹿島	29	26	21	20	21

資料：学校教育課

(2) 中学校・義務教育学校（後期）

各年度5月1日現在

地域別	平成30年度	令和元年度	令和2年度	令和3年度	令和4年度
総数	2,591	2,561	2,544	2,555	2,457
川内	2,018	2,013	2,010	2,021	1,952
樋脇	155	145	144	144	131
入来	115	97	94	96	96
東郷	135	143	146	148	149
祁答院	90	83	85	83	74
里	27	28	30	30	30
上甑	14	12	-	-	-
下甑	37	40	35	33	25
鹿島	-	-	-	-	-

資料：学校教育課

8 社会教育

(1) 公民館講座開催状況

年度	区分	高齢者対象	一般成人対象	青少年対象	その他	計
令和元年度	講座数	6	58	14	1	79
	受講者	278	718	298	163	1,457
令和2年度	講座数	4	37	4	-	45
	受講者	167	379	53	-	599
令和3年度	講座数	4	61	14	-	79
	受講者	158	610	196	-	964

資料：社会教育課

(2) 公民館利用状況

公民館別	令和元年度		令和2年度		令和3年度	
	件数	人員	件数	人員	件数	人員
中央公民館	2,464	32,213	1,653	16,494	1,323	14,822
樋脇公民館	332	5,614	304	3,274	245	2,328
入来公民館	253	4,656	103	1,779	115	2,258
東郷公民館	592	9,317	336	3,728	295	3,834
祁答院公民館	324	4,945	175	2,090	176	2,011
里公民館	309	8,892	346	6,318	184	3,509
上甌公民館	238	4,683	100	1,957	58	992
鹿島公民館	269	3,848	189	1,862	162	1,976
計	4,781	74,168	3,206	37,502	2,558	31,730

※下甌公民館は平成25年5月以降使用停止、平成28年5月解体

資料：社会教育課

(3) 中央図書館及び8分館の利用状況

年度	入館者数			貸出冊数		
	中央館	分館	計	中央館	分館	計
令和元年度	98,358	22,069	120,427	254,624	33,539	288,163
令和2年度	69,508	16,400	85,908	226,072	30,024	256,096
令和3年度	53,491	11,365	64,856	192,755	22,247	215,002

資料：中央図書館

(4) 館外活動による図書利用状況

年度	移動図書館					団体貸出		
	利用者数	利用冊数	1人当たり 利用冊数	運行日数 (延)	1日平均		団体数	冊数
					利用者数	利用冊数		
令和元年度	13,561	44,609	3.3	207	66	216	687	9,435
令和2年度	6,201	20,063	3.2	135	46	149	639	10,588
令和3年度	5,101	16,520	3.2	99	52	167	606	10,167

資料：中央図書館

(5) 図書館の蔵書冊数

年度	総数	総記	哲学	歴史	社会	自然	技術
令和元年度	262,732	7,083	7,711	15,690	22,257	17,594	18,240
令和2年度	269,439	7,343	7,957	15,910	22,906	18,118	18,930
令和3年度	276,431	7,656	8,084	16,174	23,456	18,656	19,513

年度	産業	芸術	言語	文学	絵本・児童書	その他
令和元年度	6,210	15,902	3,196	96,851	38,694	13,304
令和2年度	6,411	16,363	3,276	99,613	39,881	12,731
令和3年度	6,607	16,688	3,339	101,860	40,899	13,499

※雑誌・AV資料を含む。

資料：中央図書館

(6) 市内の指定文化財等の数

令和5年1月1日現在

地域別	国指定	県指定	市指定	指定数計	国選定	国登録 (有形文化財)	国選択 (無形民俗 文化財)	総数
川内	7	9	46	62	-	-	1	63
樋脇	-	-	32	32	-	-	-	32
入来	2	3	25	30	1	1	-	32
東郷	2	-	19	21	-	-	1	22
祁答院	1	-	14	15	-	-	-	15
里	1	2	6	9	-	-	-	9
上甌	1	-	-	1	-	-	-	1
下甌	1	1	7	9	-	-	-	9
鹿島	-	1	9	10	-	1	-	11
(甌島) 鹿児島県	1	-	-	1	-	-	1	2
総数	16	16	158	190	1	2	3	196

※国選定、国登録及び国選択の文化財は指定数に含まれない。

資料：社会教育課

※川内地域の県指定数9は樋脇地域との共有分を1件含む。

※里地域の国指定数1は上甌地域及び下甌地域との共有分を1件含む。

※上甌地域の国指定数1は里地域との共有分を1件含む。

(7) 川内歴史資料館の利用状況

(単位：人)

年度	川内歴史資料館単独利用者						まごころ文学館との共通利用者					
	個人			団体			個人			団体		
	一般	パスポート	小中高	パスポート	一般	小中高	一般	パスポート	小中高	パスポート	一般	小中高
令和元年度	889	9	60	-	139	61	306	120	25	-	27	82
令和2年度	620	12	48	2	37	46	230	90	21	-	-	-
令和3年度	506	1	21	1	68	53	171	86	9	-	-	-

年度	パスポート使用者				入館料免除等者					合計			
	資料館のみ		共通		免除者		無料入館者			一般		未就学児	
	一般	小中高	一般	小中高	一般	小中高	一般	小中高	未就学児	一般	小中高	未就学児	合計
令和元年度	7	-	65	-	828	1,353	1,989	1,288	163	4,379	2,869	163	7,411
令和2年度	12	-	67	-	390	1,233	1,386	741	101	2,844	2,091	101	5,036
令和3年度	2	-	47	-	375	785	1,576	977	167	2,832	1,846	167	4,845

資料：文化スポーツ課

(8)川内まごころ文学館の利用状況

(単位：人)

年度	まごころ文学館単独利用者						川内歴史資料館との共通利用者					
	個人				団体		個人				団体	
	一般	パスポート	小中高	パスポート	一般	小中高	一般	パスポート	小中高	パスポート	一般	小中高
令和元年度	105	-	5	-	-	-	306	120	25	-	27	82
令和2年度	134	3	6	-	-	-	229	90	21	-	-	-
令和3年度	60	1	2	-	-	-	171	86	9	-	-	-

年度	パスポート使用者				入館料免除等者					合計			
	文学館のみ		共通		免除者		無料入館者			一般	小中高	未就学児	合計
	一般	小中高	一般	小中高	一般	小中高	一般	小中高	未就学児				
令和元年度	3	4	33	-	520	375	5,955	587	421	7,069	1,078	421	8,568
令和2年度	1	-	44	-	267	827	3,020	702	168	3,788	1,556	168	5,512
令和3年度	3	-	19	-	218	613	3,777	705	160	4,335	1,329	160	5,824

資料：文化スポーツ課

(9)少年自然の家の利用状況

令和3年度

区分	総数	幼稚園 保育園	小学校	中学校	高校・大学 専修学校	生涯学習 関係	主催事業
団体数	179	7	58	12	3	42	57
研修実人員	5,987	170	2,216	787	116	552	2,146
宿泊延人員	2,463	34	1,845	308	96	64	116
研修延人員	8,450	204	4,061	1,095	212	616	2,262

資料：少年自然の家

(10)川内文化ホール利用状況

(単位：件)

年度	計	利用状況			
		大ホール	第1会議室	第2～10会議室	その他
平成30年度	3,037	56	369	2,369	243
令和元年度	2,943	47	382	2,242	272
令和2年度	2,368	27	322	1,778	241

※川内文化ホールはR3.3.31廃止（大ホールはR2.12.31利用停止）。

資料：経済政策課

(11)入来文化ホール利用状況

(単位：件)

年度	計	利用状況		
		大ホール	多目的ホール	会議室その他
令和元年度	507	80	110	317
令和2年度	279	40	88	151
令和3年度	79	1	10	68

資料：経済政策課

9 社会体育

(1) 公共社会体育施設利用者数

ア 川内地域

(単位：人)

体 育 施 設		令和元年度	令和2年度	令和3年度
総合体育館	メイン・サブアリーナ・会議室等	200,341	77,952	84,669
	武道場	16,969	9,830	8,245
	弓道場	7,671	3,459	3,200
	トレーニング室・エアロビスタジオ	46,243	35,047	20,963
総合運動公園	多目的運動広場	55,251	21,855	18,240
	テニスコート	22,596	22,488	21,360
	野球場	11,811	9,158	7,261
	投球打撃練習場	1,630	1,339	1,420
	陸上競技場	25,611	21,557	16,367
	サンドーム	30,330	26,268	23,515
御陵下公園	野球場	20,138	13,238	11,402
	テニスコート	3,304	3,909	2,635
	運動場会館	18,364	13,594	13,441
川内プール	6,177	5,861	4,152	
川内レガッタハウス	5,706	1,424	-	
川内川交流センター	-	4,408	9,257	
セントピア（体育館）	25,632	19,789	18,074	
セントピア（運動広場）	13,974	6,501	6,318	
サン・アビリティーズ川内	22,239	15,699	15,011	
ふれあいドーム（ゲートボール場・テニスコート等）	10,531	9,966	9,502	

資料：文化スポーツ課、コミュニティ課、高齢・介護福祉課、障害・社会福祉課

イ 樋脇地域

(単位：人)

体 育 施 設		令和元年度	令和2年度	令和3年度
総合運動場	樋脇体育館	24,091	16,828	12,232
	樋脇グラウンド	5,293	2,751	1,884
	樋脇弓道場	69	-	-
プール	樋脇サンヘルスパーク	18,336	5,565	4,722
	樋脇B&G海洋センター	6,576	2,323	2,175
樋脇屋外人工芝競技場	11,548	7,759	7,465	
樋脇グラウンド・ゴルフ場	42,628	38,663	33,041	

資料：文化スポーツ課

ウ 入来地域

(単位：人)

体 育 施 設		令和元年度	令和2年度	令和3年度
総合運動場	体育館	10,575	7,831	7,229
	グラウンド	11,438	9,765	7,588
	トレーニング室	1,411	645	361
	ウエイトリフティング室	2,384	1,349	1,072
	弓道場	251	424	217
	テニスコート	43	122	40
	ゲートボール場	669	105	70
入来武道館	2,231	1,508	1,320	

資料：文化スポーツ課

エ 東郷地域

(単位：人)

体 育 施 設		令和元年度	令和2年度	令和3年度
総合運動場	総合体育館	24,757	17,798	19,947
	東郷総合グラウンド	29,810	33,288	33,718

資料：文化スポーツ課

オ 祁答院地域

(単位：人)

体 育 施 設		令和元年度	令和2年度	令和3年度
祁答院体育館		5,755	4,314	3,145
祁答院グラウンド		4,388	4,328	3,611
轟運動広場		820	-	-

資料：文化スポーツ課

カ 里地域

(単位：人)

体 育 施 設		令和元年度	令和2年度	令和3年度
里プール		1,283	1,632	245
里柔道会館		1,155	1,198	947

資料：文化スポーツ課

キ 上甌地域

(単位：人)

体 育 施 設		令和元年度	令和2年度	令和3年度
上甌グラウンド		1,820	559	49
上甌B&G海洋センター		1,405	904	1,122
コミュニティセンター(体育館)		3,650	1,415	762
江石体育館		18	-	-

資料：文化スポーツ課、社会教育課

ク 鹿島地域

(単位：人)

体 育 施 設		令和元年度	令和2年度	令和3年度
鹿島コミュニティプール		963	620	433

資料：文化スポーツ課

第9 運輸・通信

1 鉄道

鉄道の乗降客数

ア JR九州

(単位：人)

年度	総数	川内		隈之城	木場茶屋	
			うち新幹線利用者			
乗客	平成26年度	1,202,555	1,060,721	523,707	131,455	10,379
	平成27年度	1,206,319	1,062,770	535,573	131,376	12,173
降客	平成26年度	1,211,698	1,064,481	520,174	135,635	11,582
	平成27年度	1,214,013	1,065,007	526,552	135,749	13,257

※平成28年より非公表。

資料：JR九州鹿児島支社

イ 肥薩おれんじ鉄道

(単位：人)

年度	総数	西方	薩摩高城	草道	上川内	川内	
乗客	令和元年度	99,440	3,622	594	8,660	39,106	47,458
	令和2年度	90,488	2,412	1,070	8,517	40,297	38,192
	令和3年度	89,024	1,625	1,372	5,867	41,491	38,669
降客	令和元年度	131,269	4,716	1,172	9,132	40,979	75,270
	令和2年度	104,061	3,303	1,751	8,994	42,501	47,512
	令和3年度	122,312	2,464	2,014	6,251	43,938	67,645

資料：肥薩おれんじ鉄道

2 バス等

(1) バス輸送状況

ア 定期バス

年度	バス所有数 (両)	走行延数 (千km)	輸送人員 (千人)	1日平均輸送人員 (人)	
鹿児島交通	令和元年度	73	2,431	674	1,845
	令和2年度	69	2,056	601	1,646
	令和3年度	52	1,711	569	1,558
南国バス	令和元年度	50	1,601	309	845
	令和2年度	46	1,346	248	680
	令和3年度	45	1,537	236	647

イ 貸切

年度	バス所有数 (両)	走行延数 (千km)	輸送人員 (千人)	1日平均輸送人員 (人)	
鹿児島交通	令和元年度	-	-	-	-
	令和2年度	-	-	-	-
	令和3年度	-	-	-	-
南国バス	令和元年度	13	20	6	15
	令和2年度	18	16	4	12
	令和3年度	19	21	3	8.5

資料：鹿児島交通（株）、南国交通（株）

※南国バスは平成24年度から定期、貸切バス共に甑島地域コミュニティ交通を含む。

※南国バスは平成30年度より契約貸切バスを含まない。

(2) コミュニティ交通利用状況

年度		くるくるバス (川内)	北部循環バス (川内)	南部循環バス (川内)	高江・土川線 (川内)	串木野新港線 (川内)
令和元年度	利用人員	86,413	45,851	16,351	19,939	8,461
	1日平均	237	126	45	55	23
令和2年度	利用人員	81,741	38,776	13,512	16,817	4,459
	1日平均	225	107	37	46	12
令和3年度	利用人員	76,239	36,945	12,557	15,124	5,054
	1日平均	210	102	35	42	14

年度		川内港 シャトルバス (川内)	樋脇地域 デマンド 交通	入来地域 デマンド 交通	東郷地域 デマンド 交通	祁答院地域 デマンド 交通
令和元年度	利用人員	15,940	3,990	1,897	4,483	1,378
	1日平均	44	14	7	15	5
令和2年度	利用人員	10,099	3,329	2,900	3,885	1,542
	1日平均	28	11	10	13	5
令和3年度	利用人員	9,924	4,834	3,087	3,134	1,465
	1日平均	27	16	10	11	5

年度		市内横断 シャトルバス (本土地域)	甑島地域 コミュニティ 交通
令和元年度	利用人員	21,837	36,179
	1日平均	60	99
令和2年度	利用人員	17,087	24,657
	1日平均	47	68
令和3年度	利用人員	16,857	22,281
	1日平均	46	61

※樋脇地域【ゆうゆうバス⇒樋脇地域デマンド交通（ゆうゆう号）平成31年2月～】

資料：経済政策課

(3) 車種別保有自動車台数

各年度末現在

年度	計	乗用		乗合用	貨物用			特種（殊）用	
		普通	小型		普通	小型四輪	被牽引	特種用途	大型特殊
令和元年度	37,115	13,077	16,528	315	2,247	2,986	102	1,275	585
令和2年度	37,116	13,421	16,146	307	2,273	3,007	105	1,274	583
令和3年度	37,212	13,841	15,816	294	2,294	2,984	119	1,286	578

資料：九州運輸局鹿児島運輸支局

(4) 軽自動車等登録台数

ア 軽自動車等

各年4月1日現在

年次	計	軽自動車					小型 二輪	小型特殊	
		軽二輪	軽三輪	軽四輪				農耕用	その他
				乗用	自家用貨物	営業用貨物			
令和2年	46,500	1,065	1	28,828	12,470	171	1,320	2,347	298
令和3年	46,782	1,147	1	29,026	12,429	168	1,389	2,328	294
令和4年	46,858	1,205	1	29,133	12,315	166	1,439	2,295	304

イ 原動機付自転車

年次	計	50cc以下	51～90cc	91～125cc	ミニカー
令和2年	5,650	4,704	232	618	96
令和3年	5,390	4,427	245	632	86
令和4年	5,223	4,200	253	683	87

資料：税務課

3 甌島航路利用状況（串木野・川内～甌島航路）

(1)利用者数

(年度表記)

調査期間：4月～3月

年度	高速船	フェリー		合計（人）
	人	人	車	
令和元年度	41,430.5	116,106.5	22,191.0	179,728.0
令和2年度	31,317.5	80,178.5	21,292.0	132,788.0
令和3年度	34,323.5	88,747.5	23,528.0	146,599.0

資料：経済政策課

(2)港別乗降客数

(年度表記)

令和3年度分

区分		高速船	フェリー		合計（人）
		人	人	車	
川内	乗客	17,161.5	-	-	17,161.5
	降客	17,153.0	-	-	17,153.0
	計	34,314.5	-	-	34,314.5
串木野	乗客	-	44,369.5	11,791.0	56,160.5
	降客	-	44,347.0	11,734.0	56,081.0
	計	-	88,716.5	23,525.0	112,241.5
里	乗客	11,343.0	25,209.5	4,604.0	41,156.5
	降客	11,908.5	32,858.5	8,260.0	53,027.0
	計	23,251.5	58,068.0	12,864.0	94,183.5
中甌	乗客	-	-	-	-
	降客	-	-	-	-
	計	-	-	-	-
鹿島	乗客	-	2,064.0	421.0	2,485.0
	降客	-	848.5	217.0	1,065.5
	計	-	2,912.5	638.0	3,550.5
長浜	乗客	5,819.0	17,104.5	6,712.0	29,635.5
	降客	5,262.0	10,693.5	3,317.0	19,272.5
	計	11,081.0	27,798.0	10,029.0	48,908.0
総計	乗客	34,323.5	88,747.5	23,528.0	146,599.0
	降客	34,323.5	88,747.5	23,528.0	146,599.0

※ (1) 利用者数、(2) 港別乗降客数について

資料：経済政策課

船名：フェリーニューこしき・高速船甌島

備考：12歳未満は、0.5人で計上しております。

合計人数は、運転手1名を加算してあります。

4 川内港利用状況

(1)川内港 船種別入港船舶

年次		計	外航商船	内航商船	漁船	その他
隻数	平成30年	2,868	182	1,116	1,570	-
	令和元年	2,296	174	1,076	1,046	-
	令和2年	2,668	216	1,017	1,435	-
総トン数	平成30年	1,965,788	1,530,146	421,618	14,024	-
	令和元年	1,963,194	1,614,236	340,846	8,112	-
	令和2年	2,033,871	1,718,148	303,572	12,151	-

資料：鹿児島県統計年鑑

(2)川内港 輸移出入貨物数量

ア 輸移出

(単位：t)

年次	計	農水産品	林産品	鉱産品	金属機械工業品
平成30年	233,222	845	18,658	14,407	645
令和元年	227,172	2,348	25,554	15,500	592
令和2年	307,589	2,090	48,937	50,655	1,885

年次	化学工業品	軽工業品	雑工業品	特殊品	分類不能
平成30年	780	188,806	402	8,679	-
令和元年	2,312	171,581	1,026	8,259	-
令和2年	2,308	190,068	269	11,377	-

資料：鹿児島県統計年鑑

イ 輸移入

(単位：t)

年次	計	農水産品	林産品	鉱産品	金属機械工業品
平成30年	1,163,220	7,992	785,945	106,400	6,302
令和元年	1,020,891	5,470	722,085	73,006	11,139
令和2年	838,081	2,003	596,966	64,153	5,640

年次	化学工業品	軽工業品	雑工業品	特殊品	分類不能
平成30年	217,305	11,084	6,303	21,889	-
令和元年	152,210	19,177	8,225	29,579	-
令和2年	127,707	10,906	5,726	24,980	-

資料：鹿児島県統計年鑑

5 電信・電話

一般加入回線数

年度	一般加入回線数
令和元年度	20,100
令和2年度	18,694
令和3年度	17,899

資料：西日本電信電話（株）鹿児島支店

第10 建設

1 道路橋梁の状況

(1) 道路の状況

令和3年4月1日現在（単位：m、%）

区分	国道		県道			市道	
	国管理	県管理	計	主要地方道	一般県道		
実延長 (A)	36,262	29,809	341,194	109,539	231,655	1,552,665	
内訳	改良済延長 (B)	36,262	29,809	290,714	105,149	185,565	896,448
	舗装済延長 (C)	36,262	29,809	341,194	109,539	231,655	1,439,586
	自動車交通不能道延長 (D)	-	-	-	-	-	41,054
改良率 (B) / (A)	100.0	100.0	85.2	96.0	80.1	57.7	
舗装率 (C) / (A)	100.0	100.0	100.0	100.0	100.0	92.7	
交通不能率 (D) / (A)	-	-	-	-	-	2.6	

資料：道路河川課

(2) 橋梁の状況

令和3年4月1日現在（単位：m、%）

区分		国道		県道			市道	
		国管理	県管理	計	主要地方道	一般県道		
全橋梁 (E)	橋数	44.50	19.00	190.00	59.50	130.50	822.00	
	延長	2,183.00	1,058.00	6,906.00	1,627.00	5,279.00	11,240.59	
内訳	木橋	橋数	-	-	-	-	-	
		延長	-	-	-	-	-	
	永久橋 (F)	橋数	44.50	19.00	190.00	59.50	130.50	800.00
		延長	2,183.00	1,058.00	6,906.00	1,627.00	5,279.00	11,040.19
	石橋	橋数	-	-	-	-	-	22.00
		延長	-	-	-	-	-	200.40
荷重制限橋	橋数	-	-	-	-	-	-	
	延長	-	-	-	-	-	-	
交通不能橋	橋数	-	-	-	-	-	-	
	延長	-	-	-	-	-	-	
永久橋率 (F) / (E)		100.00	100.00	100.00	100.00	100.00	98.22	

※永久橋の橋数及び延長には、石橋の橋数及び延長を含む。

資料：道路河川課

2 都市計画区域等指定面積

(1) 都市計画区域等の設定状況

各年3月31日現在

年度		市域	都市計画区域			
			川内	樋脇	入来	東郷
令和元年度	面積 (ha)	68,292	10,432	3,205	859	693
	割合 (%)	100	15.28	4.69	1.26	1.01
令和2年度	面積 (ha)	68,292	10,432	3,205	859	693
	割合 (%)	100	15.28	4.69	1.26	1.01
令和3年度	面積 (ha)	68,292	10,432	3,205	859	693
	割合 (%)	100	15.28	4.69	1.26	1.01

年度		都市計画区域	用途地域		都市計画区域外
		合計	川内	入来	
令和元年度	面積 (ha)	15,189	1,319	82	53,103
	割合 (%)	22.24	1.30	0.12	77.76
令和2年度	面積 (ha)	15,189	1,319	82	53,103
	割合 (%)	22.24	1.30	0.12	77.76
令和3年度	面積 (ha)	15,189	1,319	82	53,103
	割合 (%)	22.24	1.30	0.12	77.76

資料：都市整備課

(2)用途地域の設定状況

ア 川内地域

(単位：ha)

年度	第一種低層住居専用	第一種中高層住居専用	第二種中高層住居専用	第一種住居	第二種住居	準住居	近隣商業	商業	準工業	工業	工業専用	無指定
令和元年度	99	179	302	270	68	80	36	57	84	105	39	9,113
令和2年度	99	179	302	270	68	80	36	57	84	105	39	9,113
令和3年度	99	179	302	270	68	80	36	57	84	105	39	9,113

資料：都市整備課

イ 入来地域

(単位：ha)

年度	第一種低層住居専用	第一種中高層住居専用	第二種中高層住居専用	第一種住居	第二種住居	準住居	近隣商業	商業	準工業	工業	工業専用	無指定
令和元年度	-	11.5	-	45.1	-	7	4.4	1.8	-	12	-	777.2
令和2年度	-	11.5	-	45.1	-	7	4.4	1.8	-	12	-	777.2
令和3年度	-	11.5	-	45.1	-	7	4.4	1.8	-	12	-	777.2

資料：都市整備課

ウ 特別用途地区の設定状況 (単位：ha)

年度	特定建築物制限地区	複合系市街地形成促進地区
令和元年度	84.0	16.0
令和2年度	84.0	16.0
令和3年度	84.0	16.0

資料：都市整備課

(3)特定用途制限地域(用途白地)の設定状況 (単位：ha)

年度	IC周辺地区	IC周辺地区(集落環境保全地区)
令和元年度	134.0	93.0
令和2年度	134.0	93.0
令和3年度	134.0	93.0

資料：都市整備課

3 都市公園

各年3月31日現在

年度	計		街区公園		近隣公園		地区公園	
	数	面積 (㎡)	数	面積 (㎡)	数	面積 (㎡)	数	面積 (㎡)
令和元年度	40	943,629	31	93,162	6	214,877	1	48,383
令和2年度	40	943,629	31	93,162	6	214,877	1	48,383
令和3年度	40	943,629	31	93,162	6	214,877	1	48,383

年度	総合公園		運動公園		行政区域1人当たりの公園面積 (㎡)	市域総面積に対する割合 (%)
	数	面積 (㎡)	数	面積 (㎡)		
令和元年度	1	110,880	1	476,327	10.04	0.14
令和2年度	1	110,880	1	476,327	10.13	0.14
令和3年度	1	110,880	1	476,327	10.17	0.14

資料：都市整備課

4 普通公園他

令和4年3月31日現在

区分	総数		公有地		民有地	
	数	面積 (㎡)	数	面積 (㎡)	数	面積 (㎡)
都市公園	40	943,629	40	943,629	-	-
普通公園	156	697,194	156	697,194	-	-
運動公園	37	65,095	4	12,250	33	52,845
児童公園	33	38,118	1	340	32	37,778

資料：都市整備課

5 市内中高層建築物

令和4年4月1日現在

区分	総数	中央署管内 (含む南部)	東部所管内 (含む祁答院)	西部署管内	上甌分駐所	下甌分駐所
15階	2	2	-	-	-	-
14階	2	1	1	-	-	-
13階	1	1	-	-	-	-
12階	2	2	-	-	-	-
11階	2	2	-	-	-	-
10階	3	3	-	-	-	-
9階	2	2	-	-	-	-
8階	2	2	-	-	-	-
7階	9	9	-	-	-	-
6階	17	11	3	2	1	-
5階	85	69	9	4	-	3
4階	225	204	18	3	-	-
3階	492	398	34	18	17	25

資料：消防局予防課

6 市営住宅管理戸数

令和5年1月1日現在

地域別	計		市営住宅		準公営住宅		一般住宅		特定公共賃貸住宅	
	団地	戸	団地	戸	団地	戸	団地	戸	団地	戸
総数	192	2,469	91	2,018	1	3	92	398	8	50
川内	47	1,401	28	1,285	-	-	18	108	1	8
樋脇	13	143	9	138	-	-	4	5	-	-
入来	16	218	11	132	-	-	4	84	1	2
東郷	22	194	8	156	-	-	14	38	-	-
祁答院	30	199	6	87	1	3	17	69	6	40
里	13	57	5	34	-	-	8	23	-	-
上甌	23	89	6	51	-	-	17	38	-	-
下甌	22	115	15	94	-	-	7	21	-	-
鹿島	6	53	3	41	-	-	3	12	-	-

資料：建築住宅課

第11 治安・防災

1 警察

(1) 犯罪の発生件数と検挙件数

年次	区分	計	凶悪犯	粗暴犯	窃盗	知能犯	その他
令和2年	認知件数	187	5	18	128	6	30
	検挙件数	114	3	17	83	4	7
令和3年	認知件数	190	1	20	142	5	22
	検挙件数	86	1	16	57	3	9
令和4年	認知件数	224	1	20	146	10	47
	検挙件数	117	1	18	74	6	18

※凶悪犯：殺人、強盗、放火等

資料：薩摩川内警察署

粗暴犯：暴行、傷害、脅迫、恐喝、凶器準備集合

知能犯：詐欺、横領、偽造、汚職、あっせん利得、背任

その他：上記の犯罪以外の刑法犯に関する罪名のもの

(2) 少年犯罪人数（触法事件含む）

年次	計	凶悪犯	粗暴犯	窃盗	知能犯	強制わいせつ	その他
令和2年	9	-	2	5	-	-	2
令和3年	8	-	-	5	-	-	3
令和4年	13	-	5	7	-	-	1

資料：薩摩川内警察署

(3) 交通違反の検挙件数

年次	計	速度超過	無免許	飲酒	一時不停止	駐停車	信号無視	シートベルト	その他
令和2年	2,936	318	9	22	1,038	93	357	292	807
令和3年	2,742	108	11	16	1,108	251	232	307	709
令和4年	2,434	97	9	9	1,233	100	421	364	201

資料：薩摩川内警察署

(4) 原因別交通事故発生処理件数及び死傷者数（第1当事者）

年次	計	飲酒	前方不注意	安全不確認	交差点安全進行違反	最高速度違反	その他	死者	負傷者
令和2年	208	-	65	65	5	-	73	2	231
令和3年	207	-	55	67	2	-	83	1	236
令和4年	226	-	62	79	2	-	83	2	245

資料：薩摩川内警察署

(5) 車種別交通事故発生件数（第1当事者）

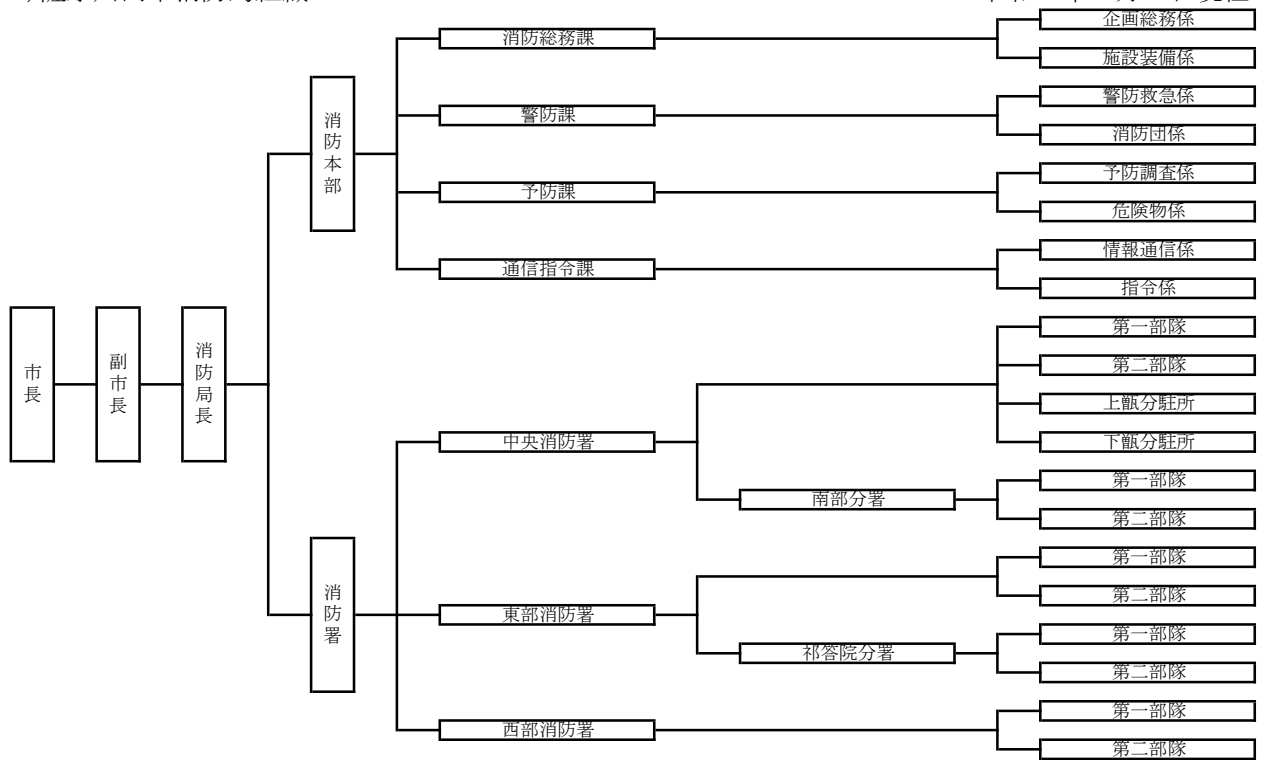
年次	計	乗用自動車	貨物自動車	バス	軽自動車	原動機付自転車	その他の車両	その他
令和2年	208	72	33	-	78	9	16	-
令和3年	207	73	39	-	80	4	9	2
令和4年	226	75	12	-	118	9	12	-

資料：薩摩川内警察署

2 消防

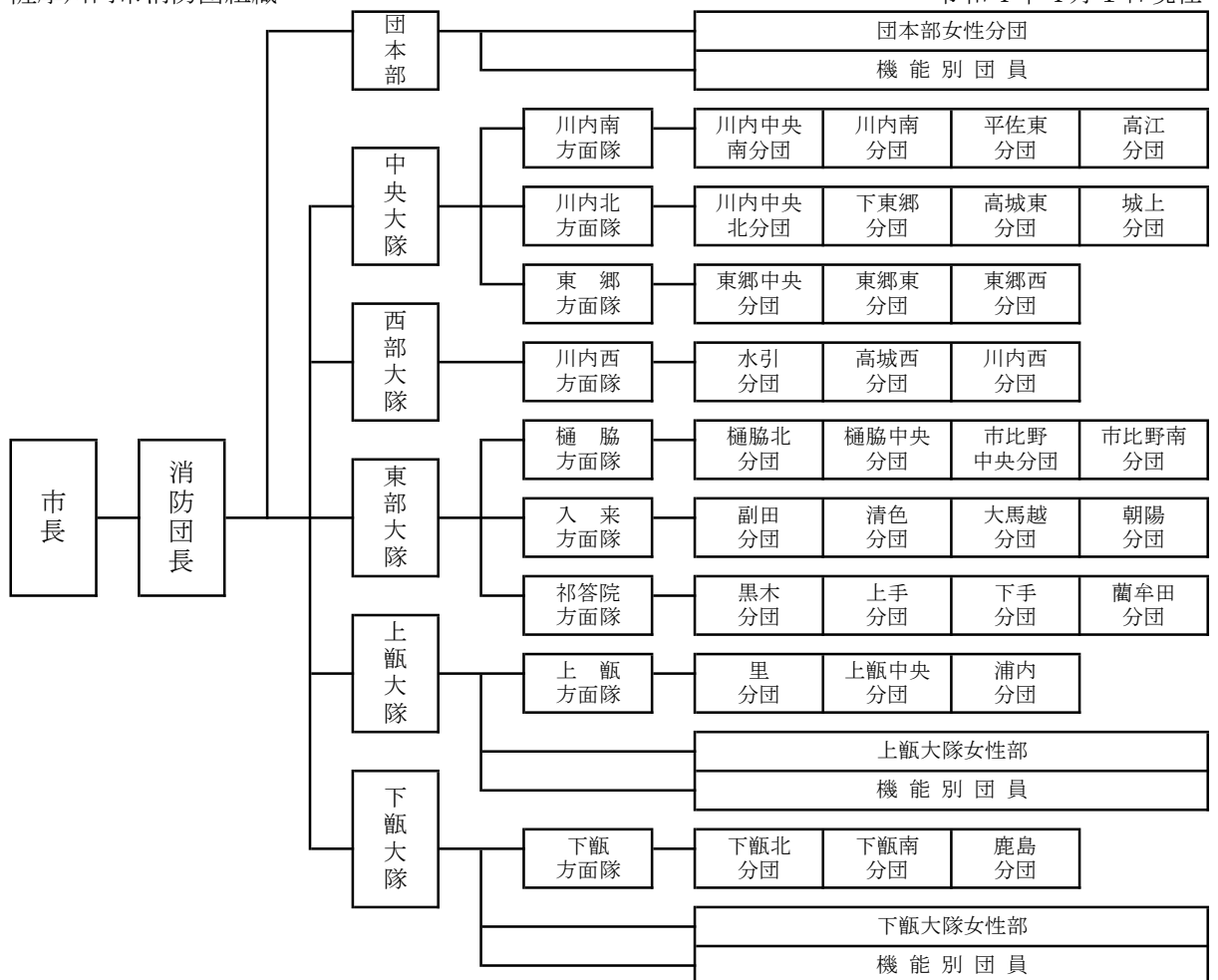
(1) 薩摩川内市消防局組織

令和4年4月1日現在



(2) 薩摩川内市消防団組織

令和4年4月1日現在



(3) 消防職員、団員数及び消防車両等

ア 消防局

各年4月1日現在

年次	職員数	消防車						
		ポンプ車	水槽付ポンプ車	積載車	はしご車	電源照明車	救助工作車	高所放水車
令和2年	156	2	7	2	1	-	1	1
令和3年	156	2	7	2	1	-	1	1
令和4年	154	1	6	-	1	-	1	1

年次	消防車		救急車	その他			計
	化学車	泡原液搬送車		指令車・指揮車	緊急車両	一般車両	
令和2年	1	1	10	5	13	6	50
令和3年	1	1	10	5	13	5	49
令和4年	1	1	10	5	13	5	45

資料：消防局消防総務課・警防課

イ 消防団

各年4月1日現在

年次	分団数	分団員数	ポンプ車	水槽付ポンプ車	小型動力ポンプ	小型動力ポンプ積載車	その他
令和2年	33	1,256	23	1	80	63	6
令和3年	33	1,247	23	1	80	62	7
令和4年	33	1,204	23	1	75	63	6

資料：消防局警防課

ウ 消防水利

各年4月1日現在

年次	消火栓	防火水槽
令和2年	2,533	935
令和3年	2,532	934
令和4年	2,542	927

資料：消防局消防総務課

(4) 火災の発生状況

年次	計	建物				
		専用住宅	店舗等併用住宅	店舗飲食店	共同住宅類	工場作業場
令和2年	40	6	-	-	1	2
令和3年	31	10	1	1	1	-
令和4年	41	10	-	1	2	3

年次	建物		車両	林野	船舶	その他
	倉庫	その他用途				
令和2年	2	4	2	6	-	17
令和3年	-	1	2	2	-	13
令和4年	2	2	2	2	-	17

資料：消防局予防課

(5)原因別火災発生件数

年次	計	たばこ	たき火	火入れ	火遊び	コンロ	風呂かまど	排気管
令和2年	40	1	15	2	-	-	-	1
令和3年	31	1	9	2	2	1	2	1
令和4年	41	2	15	4	-	1	-	1

年次	ストーブ	灯火	煙突煙道	電灯・電話等の配線	放火(疑いを含む)	その他	不明調査中
令和2年	1	-	-	1	2	11	6
令和3年	1	1	-	1	-	5	5
令和4年	1	-	-	1	1	6	9

資料：消防局予防課

(6)月別火災発生件数

年次	計	1月	2月	3月	4月	5月	6月	7月	8月	9月	10月	11月	12月
令和2年	40	3	4	4	9	4	-	-	3	4	1	1	7
令和3年	31	1	4	1	3	5	-	3	3	1	6	2	2
令和4年	41	4	6	6	5	2	1	2	-	3	6	4	2

資料：消防局予防課

(7)火災の損害状況

年次	焼失面積		罹災状況			死傷者		損害見積額(千円)
	建物(m ²)	林野(a)	棟数	世帯	人員	死者	負傷者	
令和2年	1,346	74	30	19	41	-	6	59,201
令和3年	1,385	5	21	13	31	5	3	75,425
令和4年	1,141	2	28	15	27	2	2	54,505

資料：消防局予防課

(8)救急出動状況

年次	計	火災	自然災害	水難	交通事故	労災事故
令和2年	4,114	18	3	4	236	38
令和3年	4,044	16	1	4	213	35
令和4年	4,667	19	-	5	269	36

年次	運動競技	一般負傷	加害	自損行為	急病	その他
令和2年	20	577	7	31	2,277	903
令和3年	32	552	8	33	2,269	881
令和4年	38	590	6	33	2,653	1,018

※その他には転院搬送を含む。

資料：消防局警防課

(9) 危険物施設状況

各年4月1日現在

年次	計	製造所	貯蔵所				
			屋外	屋内	屋外タンク	屋内タンク	地下タンク
令和2年	460	2	6	32	82	6	65
令和3年	462	2	5	32	77	6	69
令和4年	451	2	5	32	71	6	71

年次	貯蔵所		取扱所			
	移動タンク	給油	一般	移送	第1種販売	第2種販売
令和2年	61	107	93	4	1	1
令和3年	64	105	96	4	1	1
令和4年	64	105	90	3	1	1

資料：消防局予防課

3 交通災害共済

(1) 交通災害共済地区別加入者状況

令和4年12月31日現在

地区別	地区別人口(人)	共済加入者(人)	加入率(%)
総数	92,800	20,719	22.3
川内	70,672	14,294	20.2
樋脇	5,877	1,729	29.4
入来	4,287	1,093	25.5
東郷	4,983	1,283	25.7
祁答院	3,121	927	29.7
里	1,015	426	42.0
上甌	1,002	391	39.0
下甌	1,507	489	32.4
鹿島	336	87	25.9

資料：市民課

(2) 交通災害共済見舞金給付状況

(単位：千円)

年 度	計		死亡見舞金		傷害見舞金	
	件数	金額	件数	金額	件数	金額
令和元年度	75	3,975	-	-	75	3,975
令和2年度	56	4,195	1	1,000	55	3,195
令和3年度	38	2,095	-	-	38	2,095

資料：市民課

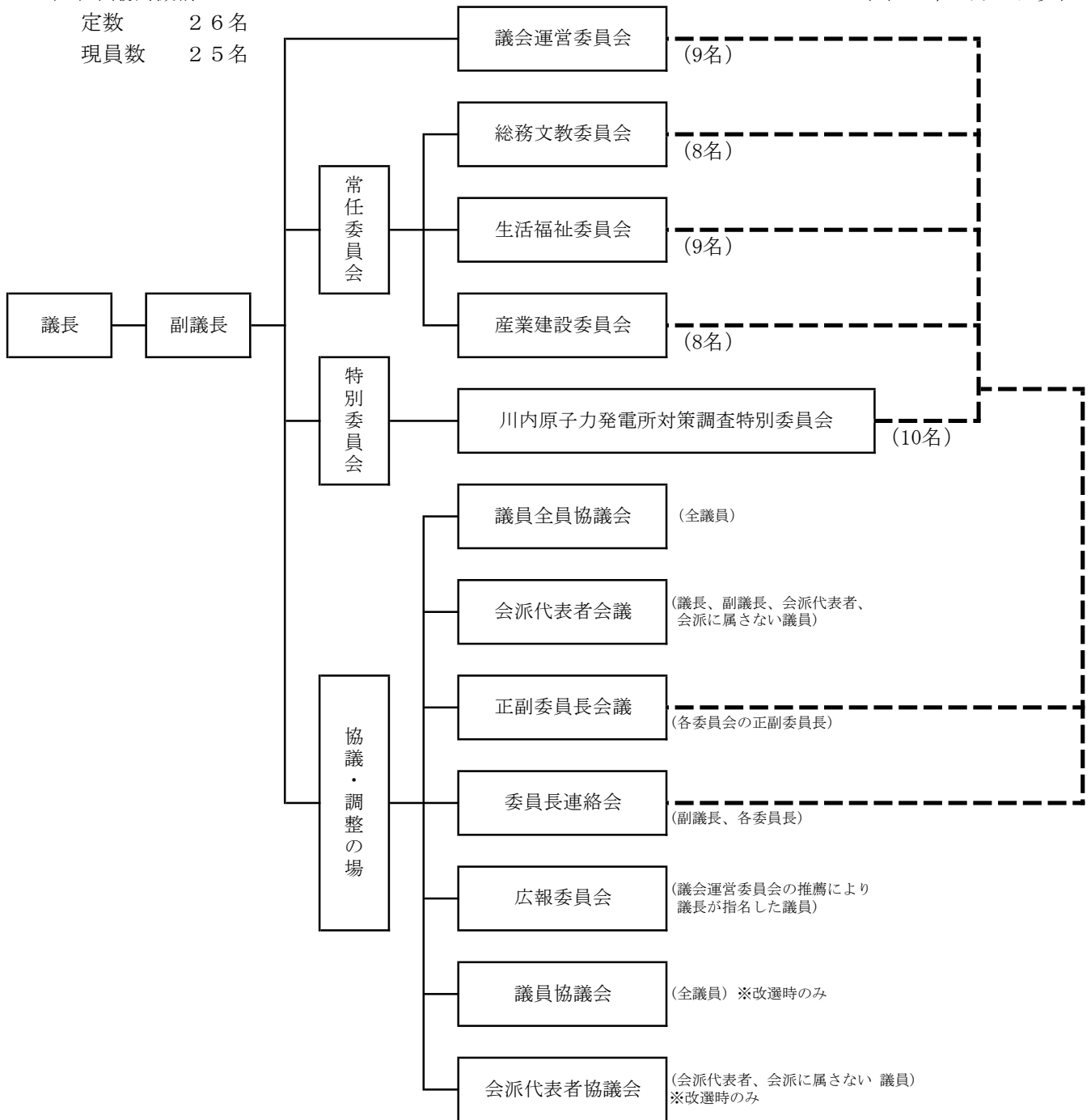
第12 行政

1 議決機関

(1) 市議会機構

定数 26名
現員数 25名

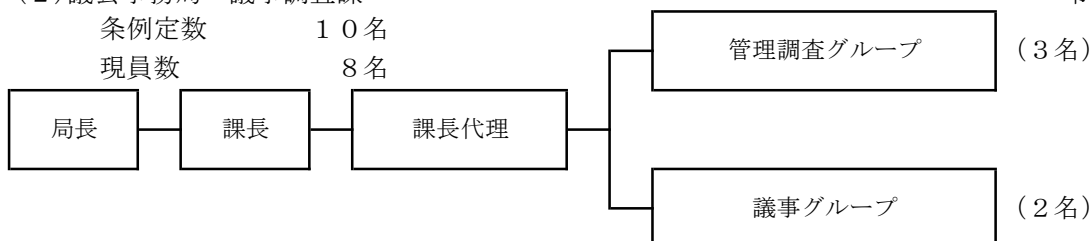
令和5年1月1日現在



(2) 議会事務局－議事調査課

条例定数 10名
現員数 8名

令和5年1月1日現在



(3) 議会選出の各種委員

令和5年1月1日現在

委員の名称	選出数
薩摩川内市民生委員推薦会委員	2
薩摩川内市都市計画審議会委員	4
薩摩川内市土地開発公社理事	2

資料：議事調査課

(4) 市議会・議員全員協議会開催状況

年次	定例会			臨時会			議員全員協議会
	開会回数	会期日数	本会議日数	開会回数	会期日数	本会議日数	開催日数
令和2年	4	126	21	1	3	3	11
令和3年	4	132	25	1	1	1	11
令和4年	4	131	25	2	3	3	9

資料：議事調査課

(5) 委員会開催状況

年次	総務文教	生活福祉	産業建設
令和2年	7	6	7
令和3年	8	9	5
令和4年	7	7	8

年次	議会運営委員会	特別委員会	計
令和2年	29	5	54
令和3年	26	6	54
令和4年	29	9	60

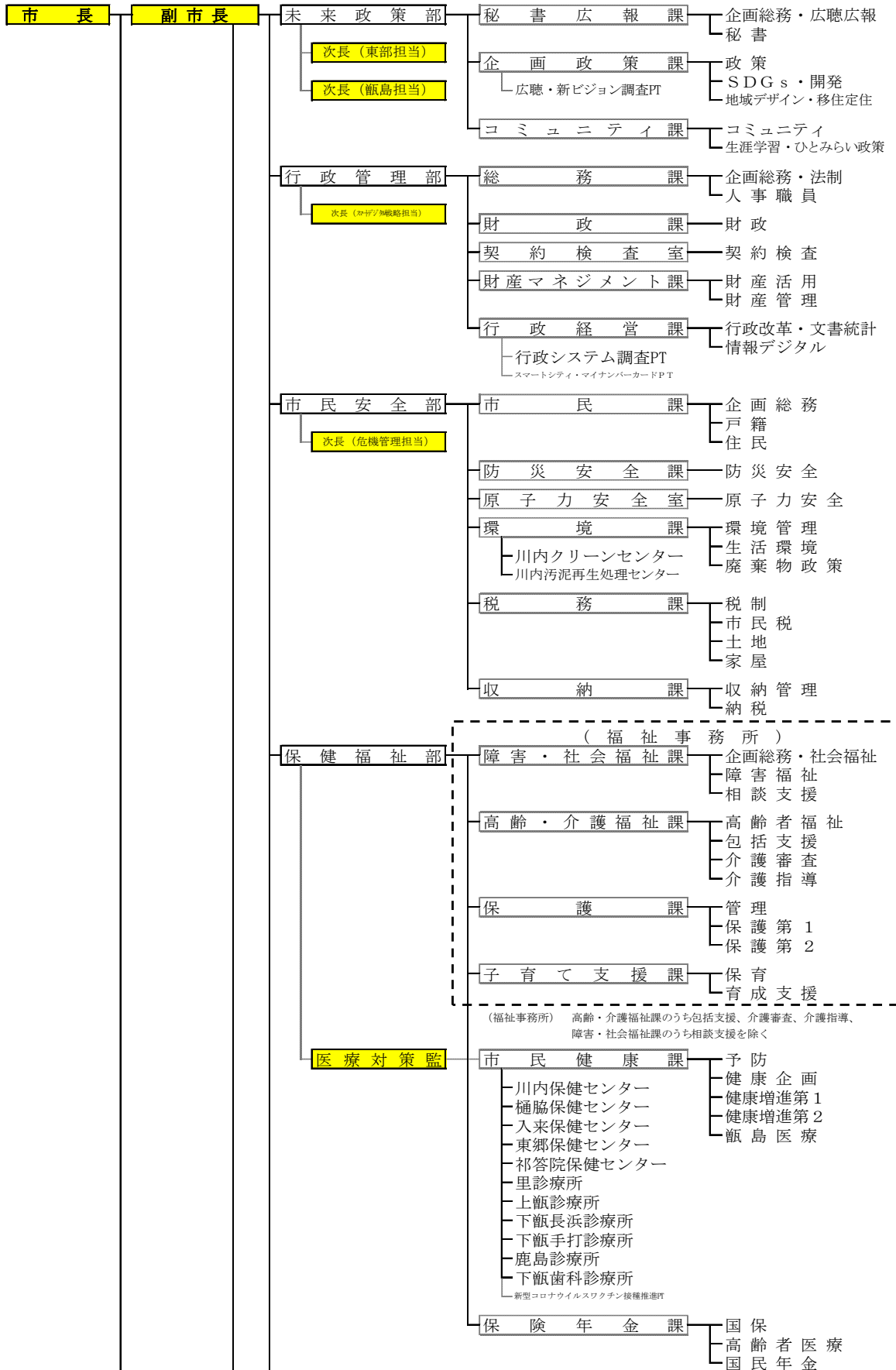
資料：議事調査課

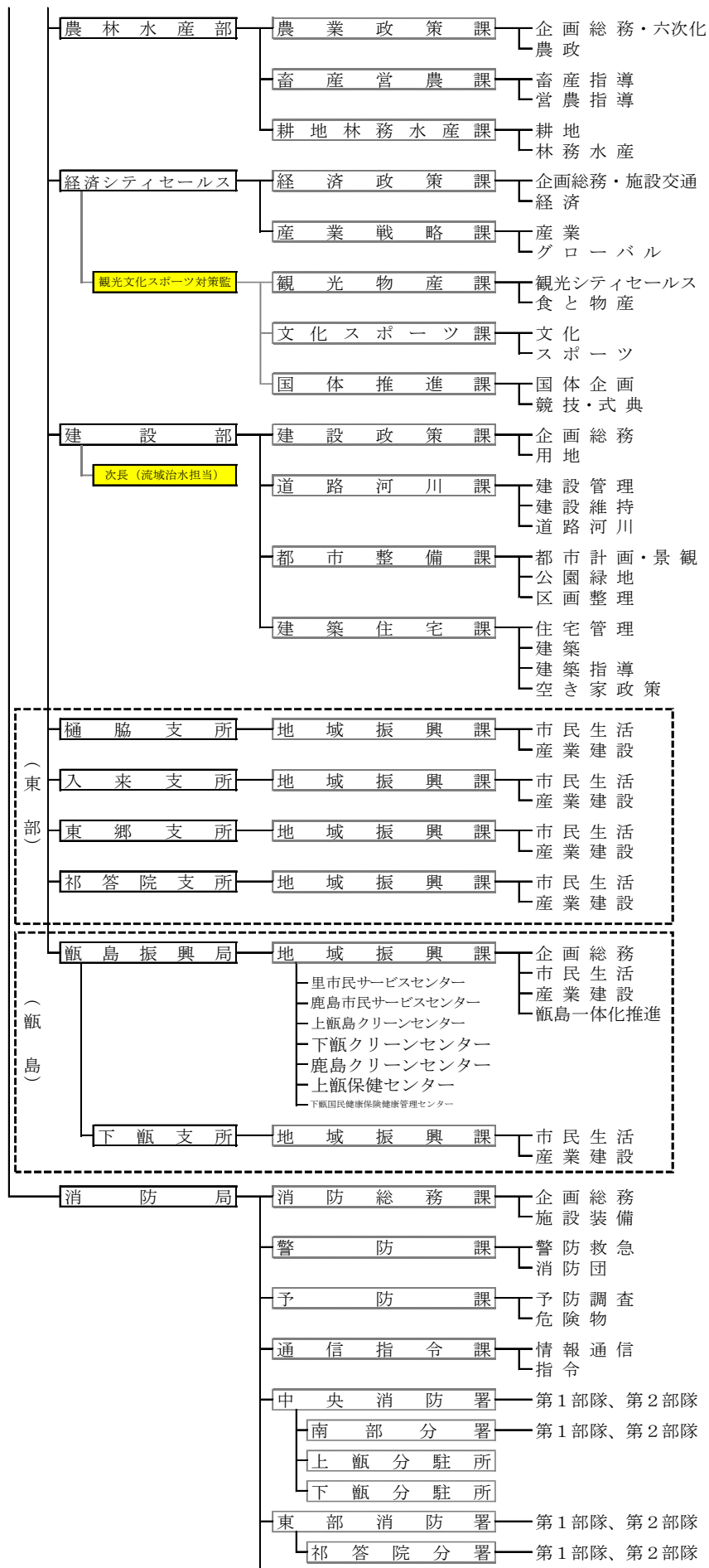
2 薩摩川内市組織図

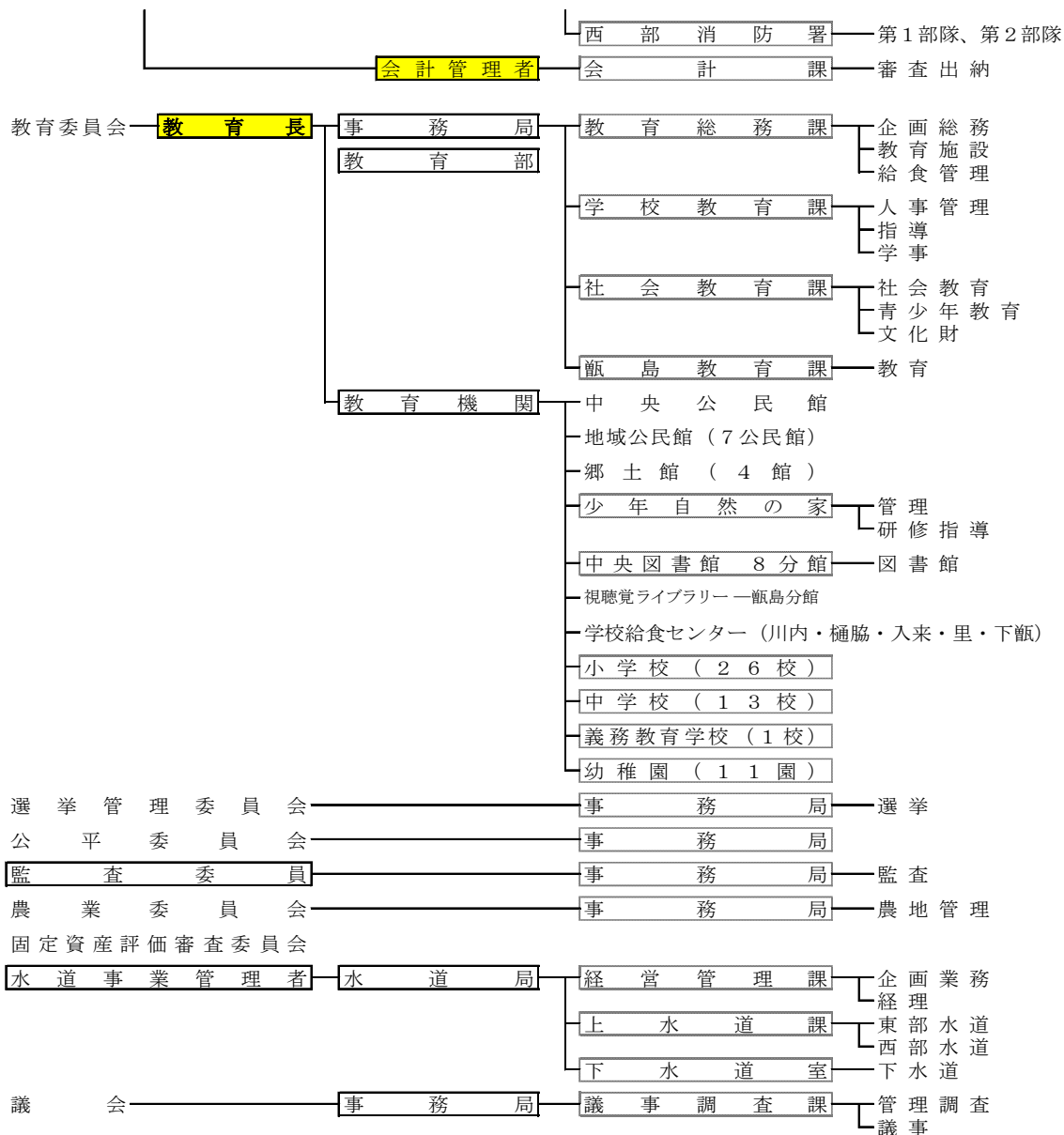
(1) 本庁・支所等

令和4年4月1日現在

[令和4年度薩摩川内市の組織図]







(2)職員数

令和4年4月1日現在

機関	職員数
総数	987
市長事務部局	673
議会事務局	8
教育委員会事務局	102
選挙管理委員会事務局	3
監査事務局	3
公平委員会事務局	-
農業委員会事務局	8
消防局	154
水道局	36

※公平委員会事務局は、監査事務局併任

資料：総務課

※再任用職員を含まない

3 自治会組織

(1)自治会数

令和4年4月1日現在

地区別	地区数	自治会数	規模別（加入世帯数）				
			1～50	51～100	101～150	151～200	201～
計	48	556	367	107	40	14	28
川内	19	312	176	67	32	13	24
樋脇	5	88	81	7	-	-	-
入来	5	61	54	7	-	-	-
東郷	5	39	27	8	1	-	3
祁答院	5	27	17	10	-	-	-
里	1	5	-	2	2	1	-
上甌	1	7	2	3	1	-	1
下甌	6	14	10	-	4	-	-
鹿島	1	3	-	3	-	-	-

資料：コミュニティ課

4 選挙

(1)選挙人名簿登録者数

各年12月1日（登録日）現在

年次	総数	男	女
令和2年	77,731	37,115	40,616
令和3年	77,313	37,052	40,261
令和4年	76,932	37,034	39,898

資料：選挙管理委員会

(2)地域別有権者数

令和4年12月1日（登録日）現在

地域別	投票所	計	男	女
総数	63	76,932	37,034	39,898
川内	30	57,882	27,993	29,889
樋脇	6	5,023	2,378	2,645
入来	5	3,721	1,696	2,025
東郷	6	4,132	1,927	2,205
祁答院	6	2,690	1,263	1,427
里	1	890	444	446
上甌	3	928	453	475
下甌	5	1,372	730	642
鹿島	1	294	150	144

資料：選挙管理委員会

(3) 市長及び市議会議員選挙の記録

ア 市長

執行年月日	当日有権者数			投票者数			投票率 (%)		
	計	男	女	計	男	女	計	男	女
令和2年10月25日	77,089	36,743	40,346	46,254	21,991	24,263	60.00	59.85	60.14

イ 市議会議員

執行年月日	当日有権者数			投票者数			投票率 (%)		
	計	男	女	計	男	女	計	男	女
令和2年10月25日	77,089	36,743	40,346	46,254	21,991	24,263	60.00	59.85	60.14

資料：選挙管理委員会

(4) 県知事及び県議会議員選挙の記録

ア 県知事

執行年月日	当日有権者数			投票者数			投票率 (%)		
	計	男	女	計	男	女	計	男	女
令和2年7月12日	77,187	36,714	40,473	41,687	20,096	21,591	54.01	54.74	53.35

イ 県議会議員

執行年月日	当日有権者数			投票者数			投票率 (%)		
	計	男	女	計	男	女	計	男	女
平成31年4月7日	78,075	37,008	41,067	38,609	18,415	20,194	49.45	49.76	49.17

※薩摩川内市区（選挙区）の記録です。

資料：選挙管理委員会

(5) 参議院議員選挙（選挙区及び比例代表）の記録

ア 選挙区

執行年月日	当日有権者数			投票者数			投票率 (%)		
	計	男	女	計	男	女	計	男	女
令和4年7月10日	77,179	37,052	40,127	38,239	18,522	19,717	49.55	49.99	49.14

イ 比例代表

執行年月日	当日有権者数			投票者数			投票率 (%)		
	計	男	女	計	男	女	計	男	女
令和4年7月10日	77,179	37,052	40,127	38,239	18,522	19,717	49.55	49.99	49.14

資料：選挙管理委員会

(6) 衆議院議員選挙（小選挙区及び比例代表）の記録

ア 小選挙区

執行年月日	当日有権者数			投票者数			投票率 (%)		
	計	男	女	計	男	女	計	男	女
令和3年10月31日	77,304	37,032	40,272	46,725	22,568	24,157	60.44	60.94	59.98

イ 比例代表

執行年月日	当日有権者数			投票者数			投票率 (%)		
	計	男	女	計	男	女	計	男	女
令和3年10月31日	77,304	37,032	40,272	46,721	22,564	24,157	60.44	60.93	59.98

資料：選挙管理委員会

第13 財政

1 一般会計歳入歳出予算・決算

(単位：千円)

年度	歳入			歳出		
	当初予算額	最終予算額	決算額	当初予算額	最終予算額	決算額
令和元年度	55,020,000	56,431,582	56,019,390	55,020,000	56,431,582	52,523,647
令和2年度	54,190,000	71,765,097	69,383,686	54,190,000	71,765,097	66,396,805
令和3年度	52,670,000	67,231,676	64,646,662	52,670,000	67,231,676	61,332,793

資料：財政課

2 年度別一般会計歳入決算額

(単位：千円、%)

歳入区分	令和元年度		令和2年度		令和3年度	
	決算額	構成比	決算額	構成比	決算額	構成比
歳入合計	56,019,390	100.0	69,383,686	100.0	64,646,662	100.0
市税	14,066,511	25.1	13,799,621	19.9	15,829,934	24.5
地方譲与税	539,031	1.0	558,987	0.8	569,660	0.9
利子割交付金	6,745	0.0	6,664	0.0	5,874	0.0
配当割交付金	20,617	0.0	19,484	0.0	24,560	0.0
株式等譲渡 所得割交付金	11,856	0.0	19,722	0.0	34,162	0.1
法人事業税交付金	-	-	82,031	0.1	153,887	0.2
地方消費税交付金	1,708,286	3.1	2,080,014	3.0	2,255,505	3.5
ゴルフ場利用税交付金	31,388	0.1	27,632	0.0	32,733	0.1
環境性能割交付金	12,621	0.0	21,402	0.0	29,033	0.0
国有提供施設等所在 市町村助成交付金	18,687	0.0	18,687	0.0	17,530	0.0
自動車取得税交付金	44,982	0.1	-	-	-	-
地方特例交付金	170,921	0.3	98,956	0.2	242,085	0.4
地方交付税	13,368,893	23.9	13,469,479	19.4	12,751,093	19.7
交通安全対策 特別交付金	11,655	0.0	12,340	0.0	12,094	0.0
分担金及び負担金	281,827	0.5	206,785	0.3	210,029	0.3
使用料及び手数料	794,658	1.4	757,312	1.1	750,111	1.2
国庫支出金	9,092,368	16.2	20,856,595	30.1	13,932,786	21.6
県支出金	4,651,032	8.3	4,834,210	7.0	4,831,926	7.5
財産収入	470,016	0.8	451,134	0.7	248,083	0.4
寄附金	369,885	0.7	591,293	0.9	647,870	1.0
繰入金	4,103,128	7.3	3,139,949	4.5	4,034,206	6.2
繰越金	2,637,426	4.7	3,495,743	5.0	2,986,881	4.6
諸収入	647,557	1.2	595,746	0.9	910,220	1.4
市債	2,959,300	5.3	4,239,900	6.1	4,136,400	6.4

資料：財政課

3 年度別一般会計歳出決算額

(単位：千円、%)

歳出区分	令和元年度		令和2年度		令和3年度	
	決算額	構成比	決算額	構成比	決算額	構成比
歳出合計	52,523,647	100.0	66,396,805	100.0	61,332,793	100.0
議会費	283,974	0.5	266,480	0.4	282,464	0.5
総務費	7,438,581	14.2	19,971,583	30.1	12,784,409	20.8
民生費	16,119,040	30.7	15,891,652	23.9	18,874,659	30.8
衛生費	6,912,247	13.1	6,016,278	9.1	6,845,595	11.2
労働費	41,248	0.1	36,817	0.1	35,693	0.0
農林水産業費	2,207,401	4.2	2,287,321	3.4	1,987,108	3.2
商工費	1,930,853	3.7	2,784,446	4.2	1,833,502	3.0
土木費	5,368,380	10.2	4,875,459	7.3	5,279,165	8.6
消防費	1,939,470	3.7	2,115,499	3.2	2,204,624	3.6
教育費	4,654,236	8.9	4,964,462	7.5	3,669,138	6.0
災害復旧費	522,401	1.0	1,226,080	1.8	1,535,170	2.5
公債費	5,053,197	9.6	5,105,772	7.7	5,142,948	8.4
諸支出金	52,619	0.1	854,956	1.3	858,318	1.4

資料：財政課

4 地方交付税

(単位：千円)

年度	交付税			基準財政 需要額	基準財政 収入額	交付基準額
	計	普通交付税	特別交付税			
令和元年度	13,368,893	11,033,761	2,335,132	23,736,824	12,682,158	11,054,666
令和2年度	13,469,479	11,029,045	2,440,434	23,737,589	12,696,417	11,041,172
令和3年度	12,751,093	10,282,650	2,468,443	24,321,541	14,038,891	10,282,650

資料：財政課

5 年度別市税決算額（現年課税分）

(単位：千円)

税目	令和元年度		令和2年度		令和3年度	
	決算額	構成比 (%)	決算額	構成比 (%)	決算額	構成比 (%)
計	13,959,329	100.0	13,674,202	100.0	15,668,111	100.0
市民税	4,404,446	31.5	4,355,072	31.8	4,376,740	27.9
固定資産税	8,070,079	57.8	7,830,972	57.3	9,734,390	62.1
軽自動車税	345,186	2.5	362,970	2.7	373,390	2.4
市たばこ税	639,677	4.6	615,460	4.5	656,303	4.2
入湯税	16,371	0.1	12,118	0.1	14,018	0.1
使用済核燃料税	483,570	3.5	497,610	3.6	513,270	3.3

資料：税務課

6 年度別市税負担状況（現年課税分）

（単位：円）

税目	令和元年度		令和2年度		令和3年度	
	1人当たり	1世帯当たり	1人当たり	1世帯当たり	1人当たり	1世帯当たり
計	141,129	292,068	139,416	285,653	161,944	329,038
市民税	46,127	95,460	46,079	94,413	46,770	95,027
固定資産税	84,517	174,908	82,856	169,766	104,021	211,351
軽自動車税	3,615	7,481	3,841	7,869	3,990	8,107
市たばこ税	6,699	13,864	6,512	13,342	7,013	14,249
入湯税	171	355	128	263	150	304

※各年度決算額を1月1日現在の住民基本台帳人口で除して算出したものである。

資料：税務課

7 年度別市税調定額（現年課税分）

（単位：千円）

税目	令和元年度		令和2年度		令和3年度	
	調定額	構成比 (%)	調定額	構成比 (%)	調定額	構成比 (%)
計	14,065,274	100.0	13,839,498	100.0	15,751,567	100.0
市民税	4,441,611	31.6	4,385,134	31.7	4,405,963	28.0
固定資産税	8,133,622	57.8	7,962,164	57.5	9,784,237	62.1
軽自動車税	350,423	2.5	367,011	2.7	377,776	2.4
市たばこ税	639,677	4.6	615,461	4.4	656,303	4.2
入湯税	16,371	0.1	12,118	0.1	14,018	0.1
使用済核燃料税	483,570	3.4	497,610	3.6	513,270	3.2

資料：税務課

8 公有財産

(1) 土地及び建物

各年度3月31日現在（単位：㎡）

区分		令和元年度	令和2年度	令和3年度
行政財産	土地(地積)	8,577,293.85	8,429,945.64	8,426,266.51
	建物(延面積)	574,047.20	562,268.64	559,000.67
普通財産	土地(地積)	7,373,800.63	7,413,830.87	7,388,502.80
	建物(延面積)	69,598.02	75,558.36	78,246.13
計	土地(地積)	15,951,094.48	15,843,776.51	15,814,769.31
	建物(延面積)	643,645.22	637,827.00	637,246.80

資料：財産マネジメント課

(2) 山林

各年度3月31日現在（単位：㎡、㎥）

区分	面積			立木の推定蓄積量		
	令和元年度	令和2年度	令和3年度	令和元年度	令和2年度	令和3年度
所有	80,025,116	80,041,553	80,122,020	1,086,164	1,086,164	1,086,164
分収	4,731,331	4,731,331	4,731,331	140,468	140,468	140,468
計	84,756,447	84,772,884	84,853,351	1,226,632	1,226,632	1,226,632

資料：財産マネジメント課

9 一般会計市債の現状

(単位：千円)

区分	令和3年度 末現在高	令和3年度			令和2年度末 現在高
		公債費		借入額	
		元金	利子		
合計	35,619,952	5,011,139	131,809	4,136,400	36,494,691
普通債	17,732,206	2,810,031	80,835	2,379,600	18,162,637
災害復旧債	651,726	15,481	121	351,200	316,007
減収補填債	125,400	-	63	-	125,400
減税補填債	113,102	49,938	316	-	163,040
臨時財政対策債	16,997,518	2,135,689	50,474	1,405,600	17,727,607

※平成27年度から川内駅周辺地区土地区画整理事業特別会計の市債残高は、一般会計に合算してある。

資料：財政課

10 特別会計市債の状況

※令和2年度より簡易水道事業、公共下水道事業、農業集落排水事業及び
漁業集落排水事業は地方公営企業会計へ移行

各事業別特別会計

(単位：千円)

区分	令和3年度 末現在高	令和3年度			令和2年度 末現在高
		公債費		借入額	
		元金	利子		
浄化槽事業	20,118	1,790	449	-	21,908
天辰第一地区 土地区画整理事業	641,696	196,707	11,700	7,000	831,403
天辰第二地区 土地区画整理事業	661,473	31,687	854	235,000	458,160
入来温泉場地区 土地区画整理事業	345,602	81,418	2,598	32,000	395,020
国民健康保険 直営診療施設勘定	74,781	6,522	942	22,800	58,503

資料：財政課

1 1 普通会計の財政指標

区分	令和元年度	令和2年度	令和3年度
財政力指数	0.53	0.53	0.55
実質収支比率	10.5%	7.7%	9.7%
経常収支比率	94.9%	92.8%	86.7%
実質公債費比率	8.6%	7.9%	7.7%

資料：財政課

1 2 特別会計歳入歳出予算・決算

※令和2年度より簡易水道事業、公共下水道事業、農業集落排水事業及び
漁業集落排水事業は地方公営企業会計へ移行

(1) 歳入

(単位：千円)

区分	令和元年度		令和2年度		令和3年度	
	予算額	決算額	予算額	決算額	予算額	決算額
簡易水道事業	351,893	351,981	-	-	-	-
温泉給湯事業	56,666	56,570	42,584	41,687	41,141	40,728
公共下水道事業	1,400,937	1,121,618	-	-	-	-
農業集落 排水事業	199,216	183,302	-	-	-	-
漁業集落 排水事業	78,460	78,928	-	-	-	-
浄化槽事業	14,170	12,443	14,226	12,184	11,918	11,683
天辰第一地区 土地区画整理事業	477,852	477,858	391,054	366,628	359,505	346,088
天辰第二地区 土地区画整理事業	1,167,107	758,596	1,484,454	1,088,939	1,203,929	1,019,228
入来温泉場地区 土地区画整理事業	495,812	393,265	579,972	472,028	407,699	354,336
国民健康保険事業	11,119,609	11,080,455	11,362,637	11,275,523	11,162,080	11,004,438
国民健康保険直営 診療施設勘定	931,671	842,103	995,589	903,386	954,931	877,476
介護保険事業	10,926,854	10,799,079	11,021,467	10,838,314	11,218,311	11,068,552
後期高齢者 医療事業	1,217,625	1,212,634	1,361,823	1,359,987	1,353,195	1,351,305

資料：財政課

(2)歳出

(単位：千円)

区分	令和元年度		令和2年度		令和3年度	
	予算額	決算額	予算額	決算額	予算額	決算額
簡易水道事業	351,893	328,426	-	-	-	-
温泉給湯事業	56,666	47,012	42,584	39,462	41,141	39,203
公共下水道事業	1,400,937	1,042,471	-	-	-	-
農業集落排水事業	199,216	173,365	-	-	-	-
漁業集落排水事業	78,460	74,776	-	-	-	-
浄化槽事業	14,170	12,443	14,226	12,184	11,918	11,683
天辰第一地区 土地区画整理事業	477,852	416,769	391,054	343,649	359,505	324,193
天辰第二地区 土地区画整理事業	1,167,107	731,309	1,484,454	1,041,306	1,203,929	980,556
入来温泉場地区 土地区画整理事業	495,812	300,068	579,972	368,537	407,699	328,103
国民健康保険事業	11,119,609	10,943,237	11,362,637	11,166,629	11,162,080	10,924,883
国民健康保険直営 診療施設勘定	931,671	835,503	995,589	896,824	954,931	869,964
介護保険事業	10,926,854	10,629,452	11,021,467	10,610,517	11,218,311	10,633,824
後期高齢者 医療事業	1,217,625	1,209,539	1,361,823	1,356,274	1,353,195	1,347,664

資料：財政課

1.3 国民健康保険税の収納状況（現年課税分）

(単位：千円)

年度	調定額	収納額	未収納額	収納率
令和元年度	1,578,431	1,461,162	117,269	92.6%
令和2年度	1,496,810	1,401,774	95,036	93.7%
令和3年度	1,495,058	1,402,702	92,356	93.8%

資料：税務課（収納課）

1 4 地方公営企業会計の状況

(1) 水道事業

ア 決算額 (税込)

(単位：千円)

年度	収益的収入	収益的支出	資本的収入	資本的支出
令和元年度	1,933,375	1,540,561	349,483	1,146,964
令和2年度	1,825,294	1,574,808	293,528	1,053,956
令和3年度	1,963,834	1,611,654	282,387	1,073,914

資料：水道局経営管理課

イ 損益計算書 (税抜)

(単位：千円)

項目	令和元年度	令和2年度	令和3年度
営業収益	1,632,391	1,505,372	1,631,301
営業費用	1,387,131	1,426,288	1,453,999
営業利益	245,260	79,084	177,302
営業外収益	160,909	171,068	171,199
営業外費用	75,572	69,105	66,374
経常利益	330,597	181,047	282,127
特別利益	-	-	-
特別損失	84	36	892
当年度純利益	330,513	181,011	281,235

資料：水道局経営管理課

ウ 貸借対照表

(単位：千円)

項目	令和元年度	令和2年度	令和3年度
固定資産	16,632,069	16,635,906	16,667,789
有形固定資産	16,626,679	16,630,959	16,663,183
無形固定資産	5,390	4,947	4,606
投資	-	-	-
流動資産	1,441,522	1,690,321	1,722,359
現金預金	1,371,078	1,622,920	1,657,443
未収金	61,707	59,309	58,074
貸倒引当金	▲ 3,177	▲ 3,322	▲ 3,275
貯蔵品	11,694	11,214	9,977
有価証券	220	200	140
前払金	-	-	-
繰延勘定	-	-	-
開発費	-	-	-
資産合計	18,073,591	18,326,227	18,390,148
固定負債	4,480,904	4,475,195	4,431,971
企業債	4,388,320	4,384,329	4,341,105
引当金	90,866	90,866	90,866
リース債務	1,718	-	-
流動負債	377,672	556,229	438,032
企業債	279,725	283,091	294,224
引当金	17,256	17,409	15,023
リース債務	2,628	1,718	-
未払金	75,543	244,466	126,417
その他流動負債	2,520	9,545	2,368
繰延収益	2,432,076	2,330,853	2,274,960
長期前受金	4,602,636	4,617,064	4,676,398
長期前受金収益化累計額	▲ 2,170,560	▲ 2,286,211	▲ 2,401,438
負債合計	7,290,652	7,362,277	7,144,963
資本金	9,598,772	9,955,018	10,234,743
固有資本金	2,014,988	2,014,988	2,014,988
繰入資本金	1,545,978	1,545,978	1,545,978
組入資本金	6,037,806	6,394,052	6,673,777
剰余金	1,184,167	1,008,932	1,010,442
資本剰余金	44,849	44,849	44,849
利益剰余金	1,139,318	964,083	965,593
資本合計	10,782,939	10,963,950	11,245,185
負債資本合計	18,073,591	18,326,227	18,390,148

資料：水道局経営管理課

(2)簡易水道事業

※令和2年度より簡易水道事業は特別会計から地方公営企業会計へ移行

ア 決算額 (税込)

(単位：千円)

年度	収益的収入	収益的支出	資本的収入	資本的支出
令和元年度	-	-	-	-
令和2年度	326,855	285,792	121,576	190,404
令和3年度	322,662	274,699	204,098	274,360

資料：水道局経営管理課

イ 損益計算書 (税抜)

(単位：千円)

項目	令和元年度	令和2年度	令和3年度
営業収益	-	85,192	96,177
営業費用	-	263,208	257,094
営業利益	-	▲ 178,016	▲ 160,917
営業外収益	-	231,650	213,122
営業外費用	-	15,480	12,808
経常利益	-	38,154	39,397
特別利益	-	919	-
特別損失	-	3,071	50
当年度純利益	-	36,002	39,347

資料：水道局経営管理課

ウ 貸借対照表

(単位：千円)

項目	令和元年度	令和2年度	令和3年度
固定資産	-	2,838,158	2,874,205
有形固定資産	-	2,838,158	2,874,205
無形固定資産	-	-	-
投資	-	-	-
流動資産	-	136,917	195,977
現金預金	-	101,988	112,374
未収金	-	30,463	79,277
貸倒引当金	-	▲ 100	▲ 200
貯蔵品	-	4,561	4,521
有価証券	-	5	5
前払金	-	-	-
繰延勘定	-	-	-
開発費	-	-	-
資産合計	-	2,975,075	3,070,182
固定負債	-	705,268	699,232
企業債	-	705,268	699,232
引当金	-	-	-
リース債務	-	-	-
流動負債	-	133,906	141,895
企業債	-	67,706	70,337
引当金	-	2,787	2,686
リース債務	-	638	-
未払金	-	62,676	68,779
その他流動負債	-	99	93
繰延収益	-	1,461,035	1,488,405
長期前受金	-	1,536,989	1,640,149
長期前受金収益化累計額	-	▲ 75,954	▲ 151,744
負債合計	-	2,300,209	2,329,532
資本金	-	635,904	662,341
自己資本金	-	-	-
借入資本金	-	-	-
固有資本金	-	613,333	635,903
繰入資本金	-	22,571	26,438
組入資本金	-	-	-
剰余金	-	38,962	78,309
資本剰余金	-	2,960	2,960
利益剰余金	-	36,002	75,349
資本合計	-	674,866	740,650
負債資本合計	-	2,975,075	3,070,182

資料：水道局経営管理課

(3) 下水道事業

※令和2年度より公共下水道事業、農業集落排水事業及び漁業集落排水事業は特別会計から
下水道事業として地方公営企業会計へ移行

ア 決算額（税込）

（単位：千円）

年度	収益的収入	収益的支出	資本的収入	資本的支出
令和元年度	-	-	-	-
令和2年度	932,011	810,786	717,788	961,586
令和3年度	912,487	845,435	1,142,822	1,377,467

資料：水道局経営管理課

イ 損益計算書（税抜）

（単位：千円）

項目	令和元年度	令和2年度	令和3年度
営業収益	-	186,412	186,648
営業費用	-	696,346	735,282
営業利益	-	▲ 509,934	▲ 548,634
営業外収益	-	678,725	670,082
営業外費用	-	100,565	94,155
経常利益	-	68,226	27,293
特別利益	-	28,366	-
特別損失	-	1,555	-
当年度純利益	-	95,037	27,293

資料：水道局経営管理課

ウ 貸借対照表

(単位：千円)

項目	令和元年度	令和2年度	令和3年度
固定資産	-	13,745,857	14,136,781
有形固定資産	-	13,745,857	14,136,781
無形固定資産	-	-	-
投資	-	-	-
流動資産	-	241,121	519,303
現金預金	-	202,474	472,693
未収金	-	38,880	47,188
貸倒引当金	-	▲ 250	▲ 600
貯蔵品	-	17	17
有価証券	-	-	5
前払金	-	-	-
繰延勘定	-	-	-
開発費	-	-	-
資産合計	-	13,986,978	14,656,084
固定負債	-	5,413,972	5,439,433
企業債	-	5,413,972	5,439,433
引当金	-	-	-
リース債務	-	-	-
流動負債	-	473,146	669,859
企業債	-	403,818	409,239
引当金	-	1,593	1,456
リース債務	-	-	-
未払金	-	67,653	255,859
その他流動負債	-	82	3,305
繰延収益	-	6,041,911	6,279,449
長期前受金	-	6,280,633	6,758,833
長期前受金収益化累計額	-	▲ 238,722	▲ 479,384
負債合計	-	11,929,029	12,388,741
資本金	-	1,386,007	1,568,108
自己資本金	-	-	1,568,108
借入資本金	-	-	-
固有資本金	-	1,201,326	-
繰入資本金	-	184,681	-
組入資本金	-	-	-
剰余金	-	671,942	699,235
資本剰余金	-	576,905	576,905
利益剰余金	-	95,037	122,330
資本合計	-	2,057,949	2,267,343
負債資本合計	-	13,986,978	14,656,084

資料：水道局経営管理課

統計さつませんだい

令和4年度版

令和5年3月

編集発行者 薩摩川内市行政管理部行政経営課
〒895-8650 鹿児島県薩摩川内市神田町3番22号
電話 (0996) 23-5111(代表)
