

# 統計さつませんだい

令和5年度版



薩摩川内市

## 表紙（ 薩摩川内市章 ）

薩摩川内市章は、平成16年の新市誕生の年に全国から募集し、それを採択したもので、薩摩川内市の頭の文字のSと川内川の形状を組み合わせたデザインです。

緑は田園と山々の自然のやすらぎを、青は海、川、湖など水のうるおいを表し、広い面積を有する薩摩川内市が一体となって地域力・都市力を発揮し、明るい未来に向けて力強く躍動する姿を表現したものです。

平成17年1月1日制定

# は し が き

ここに令和5年度版「統計さつませんだい」を刊行いたします。

この統計書は、本市の人口、産業、経済、福祉、教育、財政等の各分野にわたる基本的な統計資料を集約したものです。

統計は、行政、企業経営あるいは諸計画を企画立案するうえで、ますますその需要が高まってきています。本書が、私たちの暮らしをより良いものにするための指針として、多くの方々に広く活用され、少しでもお役に立つことができれば幸いに存じます。

編集にあたっては、広範囲にわたり最新の情報を収集し、より見やすく使いやすいよう内容の充実を努めておりますが、不十分な点があるかと思えます。今後とも皆様方からの御意見や御要望を参考に、より一層充実したものにしていきたいと考えております。

最後に、貴重な資料の御提供及び御協力をいただきました関係各位に対し、心から厚く御礼を申し上げますとともに、今後とも一層の御協力を賜りますようお願いいたします。

令和6年3月

薩摩川内市長 田中 良二

# 薩摩川内市民憲章

美しい自然と、古い歴史を誇りとするわたしたち薩摩川内市民は、

やさしくすれば、心はかよう。

はなしをすれば、だれでもわかる。

考えさえすれば、みちはひらける。

やりさえすれば、かならずできる。

という信条をもって

明るく豊かなまちをつくります。

(平成17年1月1日制定)

## 市の木・花・鳥・魚



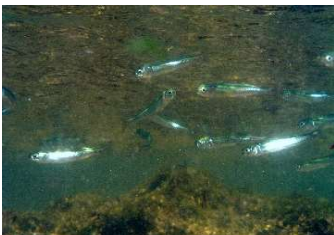
市の木 (クロガネモチ)



市の花 (カノユユリ)



市の鳥 (メジロ)



市の魚 (キビナゴ)



市の魚 (アユ)

(平成17年2月13日制定)

## 本書の利用にあたって

- 1 本書は、主に令和2年度から令和4年度の過去3年間の計数を収録し、比較しております。
- 2 資料は、官公庁、各種団体、会社、本市各課等から直接収録したものです。
- 3 資料の出所は各表の右下部に、調査の時点・期間は各表の右上部に明記しました。

なお、地域、年次、年度、年月日の区分は、次のとおりです。

地 域 旧市町村名を「地域」として掲載しております。

(川内、樋脇、入来、東郷、祁答院、里、上甑、下甑、鹿島)

年 次 1月～12月(暦年間)

年 度 4月～翌年3月(会計年度間)

年月日 記載期日を現在とする。

- 4 数字の単位未満は四捨五入を原則としました。従って合計とその内訳の計とが一致しない場合があります。
- 5 本書に収録された数字で、すでに刊行された統計さつませんだいの数字と相違するものは、本書編さんの際に訂正したものです。
- 6 統計表中、符号の用法は次のとおりです。

「 0 」 単位未満

「 X 」 該当数字の公表を差し控えたもの

「 — 」 皆無または該当数字なし

「・・・」 資料なし又は数字不詳

「 ▲ 」 減少またはマイナス

- 7 本書に収録した資料の詳細については行政経営課に御照会ください。



# 薩摩川内市の1日



出生1.8人

(令和5年)



死亡4.0人

(令和5年)



転入10.2人

(令和5年)



転出9.9人

(令和5年)



婚姻  
0.9組

(令和5年)



離婚  
0.4組

(令和5年)



ごみ  
76.1トン

(令和4年度)



し尿・浄化槽汚泥  
212kℓ

(令和4年度)



上水道  
25.0千 $m^3$   
年間有収水量/365日

(令和4年度)



入込客数  
7,698人

(令和4年)



交通事故  
0.5件

(令和5年)



火災  
0.1件

(令和5年)



刑法犯 認知0.8件  
刑法犯 検挙0.4件

(令和5年)



救急出動  
13.6件

(令和5年)



甌島航路  
利用者数  
425人

(令和4年度)



肥薩おれんじ鉄道  
乗客288人  
降客356人

(令和4年度)

# 薩摩川内市の市民生活

人口密度 (1km <sup>2</sup> あたり人口) 令和5.10.1

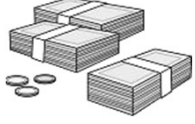
132人

1世帯当たり人員 令和5.10.1

2.2人

1世帯当たり乗用自動車台数(軽を含む) 令和4年度末

1.5台


市民1人当たり当初予算額 令和4年度

584千円

市民1人当たり市税 令和4年度

170千円

1人当たり市民所得 令和3年度

2,695千円

市職員1人当たりの市民数 令和5.4.1

108人

消防職員1人当たりの市民数 令和5.4.1

580人

医師1人当たりの市民数(歯科を含む) 令和2.10.1


316人

教員1人当たりの児童及び生徒数 令和5.5.1

小学校 11.1人 中学校 10.4人

1事業所当たり年間商品販売額 令和3年

卸売業477百万円 小売業112百万円

1事業所当たり製造品出荷額※ 令和4年

182千万円

市民1人当たり都市公園面積 令和4年度末

10.27m <sup>2</sup>

中学卒業者の進学率 令和4年度末

98.5%

令和5年4月1日
推計人口 90,552 人
推計世帯 41,192 世帯



# 統計さつませんだい

## 目次

<b>第1 土地・気象</b>	- 1 -	<b>第8 教育・文化</b>	- 45 -
1 市役所の所在地	- 1 -	1 市内の学校	- 45 -
2 市域の変遷	- 1 -	2 幼稚園	- 45 -
3 土地の地目別面積	- 1 -	3 小・中学校・義務教育学校	- 46 -
4 気象概況	- 2 -	4 高等学校	- 49 -
<b>第2 人口</b>	- 3 -	5 短大	- 49 -
1 年次別人口の推移	- 3 -	6 大学	- 50 -
2 人口動態	- 4 -	7 児童・生徒数の年度別推移	- 50 -
3 合計特殊出生率	- 4 -	8 社会教育	- 51 -
4 外国人の状況	- 4 -	9 社会体育	- 54 -
5 住民基本台帳人口	- 5 -	<b>第9 運輸・通信</b>	- 56 -
6 将来推計人口	- 9 -	1 鉄道	- 56 -
<b>第3 国勢調査</b>	- 10 -	2 バス等	- 56 -
1 年齢別(5歳階級)人口	- 10 -	3 甑島航路利用状況	- 58 -
2 地域別人口の推移	- 11 -	4 川内港利用状況	- 59 -
3 地域別人口及び人口密度	- 11 -	5 電信・電話	- 59 -
4 産業別・男女別・15歳以上 就業者	- 12 -	<b>第10 建設</b>	- 60 -
5 人口集中地区人口・面積	- 13 -	1 道路橋梁の状況	- 60 -
6 住宅概況	- 13 -	2 都市計画区域等指定面積	- 60 -
<b>第4 市民所得</b>	- 14 -	3 都市公園	- 61 -
1 市内総生産	- 14 -	4 普通公園他	- 62 -
2 市民所得の分配	- 15 -	5 市内中高層建築物	- 62 -
3 市民・県民・国民所得	- 15 -	6 市営住宅管理戸数	- 62 -
4 市町村民所得主要指標	- 16 -	<b>第11 治安・防災</b>	- 63 -
<b>第5 産業経済</b>	- 17 -	1 警察	- 63 -
1 農業	- 17 -	2 消防	- 64 -
2 林業	- 20 -	3 交通災害共済	- 67 -
3 漁業	- 21 -	<b>第12 行政</b>	- 68 -
4 事業所	- 23 -	1 議決機関	- 68 -
5 商工業	- 27 -	2 薩摩川内市組織図	- 70 -
6 観光	- 28 -	3 自治会組織	- 73 -
7 金融	- 28 -	4 選挙	- 73 -
8 電気・ガス	- 29 -	<b>第13 財政</b>	- 75 -
<b>第6 社会福祉</b>	- 31 -	1 一般会計歳入歳出予算・決算	- 75 -
1 老人福祉	- 31 -	2 年度別一般会計歳入決算額	- 75 -
2 児童福祉	- 32 -	3 年度別一般会計歳出決算額	- 76 -
3 心身障害者福祉	- 34 -	4 地方交付税	- 76 -
4 生活保護	- 36 -	5 年度別市税決算額 (現年課税分)	- 76 -
5 国民年金	- 36 -	6 年度別市税負担状況 (現年課税分)	- 77 -
6 職業紹介	- 37 -	7 年度別市税調定額 (現年課税分)	- 77 -
7 国民健康保険	- 37 -	8 公有財産	- 77 -
8 後期高齢者医療	- 38 -	9 一般会計市債の現状	- 78 -
9 介護保険	- 38 -	10 特別会計市債の状況	- 78 -
10 その他	- 39 -	11 普通会計の財政指標	- 78 -
<b>第7 保健衛生</b>	- 40 -	12 特別会計歳入歳出予算・決算	- 79 -
1 医療施設関係	- 40 -	13 国民健康保険税の収納状況 (現年課税分)	- 80 -
2 死因別死亡者数	- 40 -	14 地方公営企業会計の状況	- 81 -
3 環境衛生	- 40 -		
4 水道	- 41 -		
5 公害	- 43 -		

# 第1 土地・気象

## 1 市役所の所在地

	所 在 地
本 庁	薩摩川内市神田町3番22号(昭和51年12月27日)
樋脇支所	薩摩川内市樋脇町塔之原1173番地(昭和33年9月30日)
入来支所	薩摩川内市入来町浦之名33番地(昭和40年1月18日)
東郷支所	薩摩川内市東郷町斧淵362番地(昭和44年8月31日)
祁答院支所	薩摩川内市祁答院町下手67番地(昭和35年4月1日)
甑島振興局	薩摩川内市上甑町中甑481番地1(旧上甑支所:昭和42年12月10日)
里市民サービスセンター	薩摩川内市里町里1922番地(旧里支所:昭和38年7月1日)
鹿島市民サービスセンター	薩摩川内市鹿島町藺傘田1457番地10(旧鹿島支所:平成11年6月30日)
下甑支所	薩摩川内市下甑町手打819番地(昭和41年8月20日)

## 2 市域の変遷

事 項	年月日	面積(k㎡)
市 町 村 合 併 (川内市、樋脇町、入来町、東郷町、祁答院町、里村、 上甑村、下甑村、鹿島村の1市4町4村が合併)	平成16年10月12日	682.92

## 3 土地の地目別面積

各年1月1日現在(単位:千㎡)

年 次	計	田	畑	宅地	山林	原野	雑種地	その他
令和3年	682,920	44,534	34,090	26,364	324,932	61,728	15,490	175,782
令和4年	682,920	44,367	33,944	26,547	324,799	61,670	15,690	175,903
令和5年	682,920	44,165	33,789	26,590	324,796	61,789	15,850	175,941

資料: 税務課

## 4 気象概況

### (1) 気温・湿度・風速・降雨量

年次及び月	気温(℃)			平均実効湿度(%)	平均風速(m/s)	降雨量(mm)	
	平均	最高	最低			総量	最大雨量
令和3年	18.1	35.4	-2.5	78.6	2.5	2,799.0	203.0
令和4年	17.8	35.5	-2.4	76.5	2.2	2,523.0	156.0
令和5年	18.3	36.1	-3.0	79.4	2.3	2,299.5	140.5
令和5年 1月	7.4	20.3	-3.0	75.2	2.2	130.5	49.5
2月	9.7	20.6	-0.8	74.4	2.1	201.0	94.5
3月	13.5	24.1	0.0	76.9	2.1	194.5	42.0
4月	17.1	25.5	4.1	73.8	2.8	299.0	69.0
5月	20.4	30.3	8.8	77.8	2.7	269.0	93.0
6月	23.6	31.6	16.2	87.0	2.2	390.0	101.5
7月	28.3	36.1	23.3	86.3	2.2	271.0	109.0
8月	28.7	35.0	24.1	83.0	3.1	222.5	140.5
9月	27.2	33.7	20.8	82.0	2.0	34.0	14.5
10月	18.8	30.3	8.8	77.9	1.8	93.5	57.0
11月	14.6	27.7	3.2	77.5	2.2	80.0	25.0
12月	9.7	23.9	-1.6	80.7	2.0	114.5	29.0

資料：防災安全課

### (2) 天気別日報

年次及び月	晴天	曇天	雨 (0.5mm以上)	雪
令和3年	210	106	47	2
令和4年	176	62	127	-
令和5年	218	101	45	1
令和5年 1月	15	13	2	1
2月	15	11	2	-
3月	17	11	3	-
4月	18	8	4	-
5月	22	5	4	-
6月	13	10	7	-
7月	19	5	7	-
8月	21	7	3	-
9月	23	6	1	-
10月	22	5	4	-
11月	20	7	3	-
12月	13	13	5	-

資料：消防局通信指令課

## 第2 人口

### 1 年次別人口の推移

各年10月1日現在

年次	世帯数	人口			一世帯 当り人員	備考
		総数	男	女		
(平成12年)	41,648	105,464	49,861	55,603	2.5	国勢調査
平成13年	41,885	105,361	49,801	55,560	2.5	
平成14年	41,707	104,798	49,473	55,325	2.5	
平成15年	41,702	104,021	49,093	54,928	2.5	
平成16年	41,601	103,412	48,756	54,656	2.5	
(平成17年)	41,387	102,370	48,195	54,175	2.5	国勢調査
平成18年	41,565	101,508	47,799	53,709	2.4	
平成19年	41,729	100,812	47,457	53,355	2.4	
平成20年	41,882	100,148	47,161	52,987	2.4	
平成21年	42,022	99,615	46,992	52,623	2.4	
(平成22年)	41,449	99,589	47,062	52,527	2.4	国勢調査
平成23年	41,564	99,250	47,057	52,193	2.4	
平成24年	41,337	98,297	46,654	51,643	2.4	
平成25年	41,180	97,581	46,405	51,176	2.4	
平成26年	40,901	96,704	46,067	50,637	2.4	
(平成27年)	40,686	96,076	45,926	50,150	2.4	国勢調査
平成28年	40,800	95,562	45,801	49,761	2.3	
平成29年	40,815	94,754	45,456	49,298	2.3	
平成30年	41,020	94,125	45,255	48,870	2.3	
令和元年	41,024	93,267	44,924	48,343	2.3	
(令和2年)	40,995	92,403	44,570	47,833	2.3	国勢調査
令和3年	41,162	91,873	44,449	47,424	2.2	
令和4年	41,196	91,075	44,204	46,871	2.2	
令和5年	41,388	90,380	43,922	46,388	2.2	

※国勢調査を行った年以外は推計人口を使用。

資料：行政経営課

## 2 人口動態

年次及び月	自然動態(人)			社会動態(人)			婚姻 (件)	離婚 (件)	死産 (件)
	出生	死亡	増減	転入	転出	増減			
令和3年	797	1,235	▲ 438	3,573	3,530	43	330	147	15
令和4年	646	1,323	▲ 677	3,683	3,915	▲ 232	337	156	12
令和5年	653	1,447	▲ 794	3,729	3,622	107	316	159	8
令和5年1月	50	171	▲ 121	144	175	▲ 31	29	5	-
2月	51	132	▲ 81	221	205	16	20	11	-
3月	46	114	▲ 68	819	904	▲ 85	46	22	-
4月	53	110	▲ 57	787	622	165	27	10	3
5月	47	117	▲ 70	231	257	▲ 26	18	23	1
6月	58	99	▲ 41	199	154	45	23	16	-
7月	76	113	▲ 37	249	246	3	26	14	-
8月	54	127	▲ 73	273	270	3	36	18	2
9月	49	111	▲ 62	175	190	▲ 15	17	4	1
10月	51	121	▲ 70	251	173	78	24	11	-
11月	71	120	▲ 49	198	251	▲ 53	19	15	1
12月	47	112	▲ 65	182	175	7	31	10	-

※婚姻・離婚件数は、受理件数のみを記載。

資料：市民課

※受理件数=受付件数（本籍・住所が薩摩川内市に限らず、市の窓口へ届出られた件数）

## 3 合計特殊出生率

年次	市	県	国
令和元年	1.81	1.63	1.36
令和2年	1.77	1.61	1.33
令和3年	2.02	1.65	1.30

資料：市民健康課（県・国は「県人口動態統計」）

## 4 外国人の状況

各年10月1日現在

年次	世帯数	総数 (人)	中国	韓国	米国	フィリ ピン	タイ	インド ネシア	フラ ンス	カナダ	ベト ナム	台湾	その他
令和3年	338	519	96	25	8	131	7	15	1	-	184	3	49
令和4年	345	534	100	24	10	127	6	30	1	-	181	4	51
令和5年	421	610	107	24	12	137	6	48	1	-	199	10	66

資料：市民課

## 5 住民基本台帳人口

### (1) 町別人口

町名	令和3年10月1日		令和4年10月1日		令和5年10月1日	
	人口(人)	世帯数	人口(人)	世帯数	人口(人)	世帯数
総数	93,189	46,303	92,391	46,337	91,696	46,529
川内地域	70,732	34,465	70,499	34,637	70,384	34,999
向田町	297	158	309	164	307	169
東向田町	390	201	372	198	367	202
西向田町	286	173	270	165	260	157
向田本町	272	170	267	166	269	165
神田町	115	78	112	78	110	76
若松町	94	44	87	43	84	39
東開聞町	276	159	275	161	271	156
西開聞町	458	257	444	253	452	265
冷水町	645	398	608	372	593	370
宮里町	1,606	814	1,577	804	1,563	794
宮崎町	3,800	1,784	3,874	1,848	3,936	1,893
勝目町	2,001	917	1,950	899	1,899	906
山之口町	199	103	207	105	203	104
川永野町	219	107	224	112	221	115
木場茶屋町	122	65	122	64	110	61
矢倉町	616	293	633	302	642	310
尾白江町	469	235	447	225	462	237
都町	484	227	483	225	486	231
青山町	962	455	938	450	920	445
中福良町	851	390	839	373	873	402
隈之城町	2,281	1,060	2,298	1,080	2,329	1,101
平佐町	7,961	3,801	7,953	3,827	7,877	3,830
横馬場町	658	314	613	295	604	294
鳥追町	328	171	328	178	347	188
白和町	257	139	294	157	297	159
天辰町	2,401	1,027	2,488	1,053	2,511	1,064
楠元町	203	129	198	124	185	114
中村町	501	291	496	288	467	276
久住町	65	39	57	35	52	31
若葉町	222	97	209	95	199	91
大王町	205	103	212	107	223	108
花木町	370	207	364	205	353	204
大小路町	1,596	814	1,602	822	1,623	856
国分寺町	1,700	756	1,658	746	1,671	763
御陵下町	4,035	1,899	4,065	1,907	4,126	1,936
宮内町	3,844	1,827	3,883	1,855	3,884	1,881
五代町	3,361	1,559	3,284	1,557	3,248	1,540
上川内町	1,057	531	1,043	528	1,018	533
中郷町	1,795	854	1,805	864	1,827	892
田崎町	1,513	665	1,464	650	1,479	677

町名	令和3年10月1日		令和4年10月1日		令和5年10月1日	
	人口(人)	世帯数	人口(人)	世帯数	人口(人)	世帯数
水引町	1,006	563	1,005	559	971	549
小倉町	456	258	441	252	431	251
湯島町	387	210	371	200	353	193
網津町	270	149	256	144	248	146
港町	390	216	385	214	372	211
百次町	2,467	1,099	2,464	1,113	2,457	1,117
永利町	4,338	1,919	4,332	1,933	4,340	1,963
久見崎町	353	250	341	241	328	232
寄田町	224	154	215	146	195	131
高江町	1,145	622	1,124	610	1,111	615
白浜町	235	132	223	132	221	134
田海町	933	498	913	487	896	476
高城町	2,078	1,222	2,121	1,308	2,171	1,395
陽成町	543	284	522	278	509	283
城上町	1,109	552	1,115	551	1,095	549
湯田町	464	292	433	271	415	266
西方町	350	205	325	193	309	191
東大小路町	1,195	600	1,197	605	1,233	622
原田町	557	299	593	324	599	318
中郷一丁目	1,064	487	1,084	506	1,067	517
中郷二丁目	524	256	538	266	556	280
中郷三丁目	600	257	604	271	609	266
中郷四丁目	639	248	625	255	642	260
中郷五丁目	346	153	365	159	362	162
平佐一丁目	544	229	555	239	546	237
樋脇地域	5,962	3,085	5,781	3,061	5,629	3,035
樋脇町市比野	3,099	1,622	2,998	1,608	2,905	1,587
樋脇町塔之原	2,686	1,356	2,615	1,351	2,567	1,349
樋脇町倉野	177	107	168	102	157	99
入来地域	4,322	2,281	4,237	2,250	4,109	2,203
入来町浦之名	2,146	1,157	2,115	1,142	2,011	1,101
入来町副田	2,176	1,124	2,122	1,108	2,098	1,102
東郷地域	4,997	2,334	4,974	2,367	4,884	2,348
東郷町斧渕	3,380	1,468	3,380	1,495	3,331	1,488
東郷町南瀬	490	279	491	288	474	277
東郷町山田	388	193	377	195	369	200
東郷町鳥丸	323	160	318	159	313	158
東郷町宍野	165	84	163	84	157	82
東郷町藤川	251	150	245	146	240	143
祁答院地域	3,175	1,636	3,077	1,597	2,962	1,552
祁答院町藺牟田	907	477	880	460	848	444
祁答院町上手	702	363	685	353	656	342
祁答院町黒木	620	309	595	301	561	289
祁答院町下手	946	487	917	483	897	477
里地域	1,040	591	999	581	980	573
里町里	1,040	591	999	581	980	573

町名	令和3年10月1日		令和4年10月1日		令和5年10月1日	
	人口(人)	世帯数	人口(人)	世帯数	人口(人)	世帯数
上甌地域	1,038	660	991	638	959	617
上甌町中甌	402	265	376	249	378	243
上甌町中野	37	25	35	25	31	22
上甌町江石	117	71	111	68	101	68
上甌町平良	194	116	186	114	180	110
上甌町小島	121	78	117	76	109	73
上甌町瀬上	132	82	130	83	126	79
上甌町桑之浦	35	23	36	23	34	22
下甌地域	1,571	1,020	1,502	987	1,466	985
下甌町手打	585	332	560	328	550	330
下甌町片野浦	115	78	116	79	116	78
下甌町瀬々野浦	105	83	98	80	88	73
下甌町青瀬	140	101	137	99	131	99
下甌町長浜	626	426	591	401	581	405
鹿島地域	352	231	331	219	323	217
鹿島町藺牟田	352	231	331	219	323	217

資料：行政経営課

(2) 地区別人口

地区名	令和3年10月1日		令和4年10月1日		令和5年10月1日	
	人口(人)	世帯数	人口(人)	世帯数	人口(人)	世帯数
総数	93,189	46,303	92,391	46,337	91,696	46,529
亀山地区	7,637	3,635	7,591	3,662	7,558	3,680
可愛地区	10,792	5,220	10,815	5,261	10,925	5,352
育英地区	5,022	2,274	5,073	2,339	5,111	2,395
川内地区	4,643	2,431	4,542	2,405	4,508	2,395
平佐西地区	13,898	6,484	13,934	6,561	13,906	6,612
平佐東地区	769	459	751	447	704	421
隈之城地区	11,920	5,674	11,903	5,676	11,941	5,795
永利地区	6,448	2,862	6,447	2,889	6,459	2,924
水引地区	2,300	1,279	2,252	1,251	2,163	1,225
峰山地区	1,145	622	1,124	610	1,110	614
滄浪地区	353	250	341	241	328	232
寄田地区	224	154	215	146	195	131
八幡地区	1,162	627	1,130	616	1,111	607
高来地区	1,950	1,160	1,981	1,238	2,036	1,326
城上地区	952	454	965	454	950	452
陽成地区	540	282	521	277	504	281
吉川地区	163	101	156	100	151	100
湯田地区	464	292	433	271	415	266
西方地区	350	205	325	193	309	191
藤本地区	174	98	170	98	161	97
野下地区	104	63	100	59	95	59
市比野地区	2,832	1,468	2,739	1,458	2,661	1,439
樋脇地区	2,641	1,334	2,572	1,329	2,528	1,327



地区名	令和3年10月1日		令和4年10月1日		令和5年10月1日	
	人口（人）	世帯数	人口（人）	世帯数	人口（人）	世帯数
倉野地区	172	104	163	99	153	96
副田地区	1,812	936	1,767	924	1,730	915
清色地区	1,463	786	1,412	764	1,373	752
朝陽地区	486	243	490	245	460	233
大馬越地区	515	284	526	288	493	271
八重地区	85	50	79	47	84	49
斧淵地区	3,389	1,473	3,389	1,500	3,340	1,493
南瀬地区	485	276	486	285	470	275
山田地区	393	196	382	198	373	202
烏丸地区	479	239	472	238	461	235
藤川地区	251	150	245	146	240	143
黒木地区	620	309	595	301	561	289
上手地区	686	350	670	341	642	331
大村地区	678	332	656	327	647	327
轟地区	284	168	276	168	264	161
藺牟田地区	907	477	880	460	848	444
里地区	1,040	591	999	581	980	573
上甑地区	1,038	660	991	638	959	617
手打地区	585	332	560	328	550	330
子岳地区	115	78	116	79	116	78
西山地区	81	65	76	63	71	59
内川内地区	24	18	22	17	17	14
長浜地区	626	426	591	401	581	405
青瀬地区	140	101	137	99	131	99
鹿島地区	352	231	331	219	323	217

資料：行政経営課

## 6 将来推計人口

年次	2020年	2025年	2030年	2035年	2040年	2045年	2050年
合計	92,403	88,422	84,207	80,087	76,106	72,084	67,988
0～4歳	3,867	3,350	3,097	2,954	2,810	2,697	2,478
5～9歳	4,429	3,787	3,310	3,055	2,914	2,777	2,672
10～14歳	4,455	4,294	3,685	3,230	2,977	2,840	2,709
15～19歳	4,188	3,960	3,811	3,275	2,880	2,645	2,518
20～24歳	3,339	3,286	3,117	3,002	2,601	2,299	2,092
25～29歳	3,806	3,823	3,733	3,569	3,459	3,004	2,674
30～34歳	4,445	3,840	3,849	3,757	3,611	3,516	3,061
35～39歳	5,195	4,398	3,765	3,784	3,690	3,560	3,482
40～44歳	5,446	5,095	4,315	3,682	3,710	3,617	3,501
45～49歳	5,770	5,451	5,080	4,311	3,698	3,713	3,625
50～54歳	5,343	5,855	5,525	5,135	4,367	3,756	3,767
55～59歳	5,838	5,333	5,835	5,539	5,163	4,385	3,764
60～64歳	6,431	5,748	5,240	5,738	5,470	5,111	4,341
65～69歳	7,376	6,316	5,617	5,128	5,621	5,378	5,040
70～74歳	6,780	7,028	6,048	5,402	4,945	5,424	5,212
75～79歳	4,854	6,261	6,491	5,622	5,046	4,644	5,100
80～84歳	4,328	4,154	5,413	5,648	4,943	4,461	4,132
85～89歳	3,561	3,262	3,144	4,156	4,395	3,915	3,562
90歳以上	2,952	3,181	3,132	3,100	3,806	4,342	4,258

年次	2020年	2025年	2030年	2035年	2040年	2045年	2050年
総人口指数	100.0	95.7	91.1	86.7	82.4	78.0	73.6
0～14歳人口割合 (%)	13.8	12.9	12.0	11.5	11.4	11.5	11.6
15～64歳人口割合 (%)	53.9	52.9	52.6	52.2	50.8	49.4	48.3
65歳以上人口割合 (%)	32.3	34.2	35.4	36.3	37.8	39.1	40.2
75歳以上人口割合 (%)	17.0	19.1	21.6	23.1	23.9	24.1	25.1

※年齢不詳分は、あん分されています。

資料：国勢調査、国立社会保障・人口問題研究所

### 第3 国勢調査

#### 1 年齢別（5歳階級）人口

##### (1) 年齢別男女別人口

各年10月1日現在

年齢 (歳)	平成22年			平成27年			令和2年		
	計	男	女	計	男	女	計	男	女
総数	99,589	47,062	52,527	96,076	45,926	50,150	92,403	44,570	47,833
0～4	4,595	2,357	2,238	4,488	2,306	2,182	3,867	1,953	1,914
5～9	4,839	2,523	2,316	4,598	2,366	2,232	4,429	2,269	2,160
10～14	4,948	2,590	2,358	4,644	2,424	2,220	4,454	2,294	2,160
15未満	14,382	7,470	6,912	13,730	7,096	6,634	12,750	6,516	6,234
15～19	4,780	2,403	2,377	4,428	2,313	2,115	4,175	2,211	1,964
20～24	3,986	1,920	2,066	3,469	1,716	1,753	3,223	1,736	1,487
25～29	5,044	2,533	2,511	4,354	2,238	2,116	3,725	1,946	1,779
30～34	5,470	2,684	2,786	5,143	2,562	2,581	4,390	2,220	2,170
35～39	5,815	2,871	2,944	5,505	2,739	2,766	5,144	2,579	2,565
40～44	5,404	2,588	2,816	5,742	2,894	2,848	5,394	2,705	2,689
45～49	5,977	3,001	2,976	5,303	2,529	2,774	5,704	2,905	2,799
50～54	6,685	3,300	3,385	5,838	2,948	2,890	5,275	2,561	2,714
55～59	7,578	3,887	3,691	6,544	3,196	3,348	5,783	2,912	2,871
60～64	7,291	3,703	3,588	7,516	3,828	3,688	6,376	3,087	3,289
15～64	58,030	28,890	29,140	53,842	26,963	26,879	49,189	24,862	24,327
65～69	5,616	2,633	2,983	7,185	3,637	3,548	7,328	3,674	3,654
70～74	5,627	2,506	3,121	5,308	2,445	2,863	6,739	3,328	3,411
75～79	5,735	2,331	3,404	5,101	2,216	2,885	4,829	2,145	2,684
80～84	4,971	1,801	3,170	4,785	1,811	2,974	4,308	1,728	2,580
85～89	3,067	888	2,179	3,620	1,107	2,513	3,547	1,202	2,345
90～94	1,400	316	1,084	1,717	407	1,310	2,133	517	1,616
95～99	412	65	347	492	97	395	679	128	551
100以上	68	5	63	95	13	82	134	19	115
65以上	26,896	10,545	16,351	28,303	11,733	16,570	29,697	12,741	16,956
不詳	281	157	124	201	134	67	767	451	316

資料：国勢調査

##### (2) 年齢別割合

(単位：％・歳)

年齢 (歳)	平成22年			平成27年			令和2年		
	計	男	女	計	男	女	計	男	女
15未満	14.4	15.9	13.2	14.3	15.5	13.2	13.8	14.6	13.0
15～64	58.3	61.4	55.5	56.0	58.7	53.6	53.2	55.8	50.9
65以上	27.0	22.4	31.1	29.5	25.5	33.0	32.1	28.6	35.4
平均年齢	46.9	44.6	49.0	47.9	45.6	50.0	49.0	46.8	51.1

※年齢不詳が含まれないため、割合が100%とならない。

資料：国勢調査

## 2 地域別人口の推移

各年10月1日現在

地域別	平成22年	平成27年	令和2年	増 減 数	
				H22～H27	H27～R2
総 数	99,589	96,076	92,403	▲ 3,513	▲ 3,673
川 内	71,917	71,144	70,360	▲ 773	▲ 784
樋 脇	7,112	6,534	5,948	▲ 578	▲ 586
入 来	5,317	4,727	4,130	▲ 590	▲ 597
東 郷	5,647	5,288	4,822	▲ 359	▲ 466
祁答院	4,020	3,664	3,160	▲ 356	▲ 504
里	1,260	1,151	1,026	▲ 109	▲ 125
上 甕	1,536	1,247	1,022	▲ 289	▲ 225
下 甕	2,289	1,908	1,582	▲ 381	▲ 326
鹿 島	491	413	353	▲ 78	▲ 60

資料：国勢調査

## 3 地域別人口及び人口密度

人口：令和2年10月1日現在

面積：令和6年1月1日現在

地域別	人 口			面 積 (km <sup>2</sup> )	人口密度 (人/km <sup>2</sup> )
	計	男	女		
総 数	92,403	44,570	47,833	682.92	135.3
川 内	70,360	34,140	36,220	265.48	265.0
樋 脇	5,948	2,769	3,179	64.18	92.7
入 来	4,130	1,897	2,233	72.38	57.1
東 郷	4,822	2,272	2,550	80.15	60.2
祁答院	3,160	1,446	1,714	82.56	38.3
里	1,026	507	519	17.31	59.3
上 甕	1,022	498	524	35.12	29.1
下 甕	1,582	858	724	57.63	27.5
鹿 島	353	183	170	8.68	40.7

資料：国勢調査・全国都道府県市区町村別面積調

※総面積は、国土交通省国土地理院「令和6年全国都道府県市区町村別面積調」による。

ただし、各地域の面積については「平成16年全国都道府県市区町村別面積調」によるため、総数と一致しない。

4 産業別・男女別・15歳以上就業者

各年10月1日現在

産業別	平成22年			平成27年			令和2年		
	計	男	女	計	男	女	計	男	女
総数	44,886	25,255	19,631	44,892	24,980	19,912	42,755	23,482	19,273
第1次産業	3,260	2,162	1,098	2,803	1,905	898	2,365	1,632	733
A 農業、林業	2,877	1,832	1,045	2,472	1,625	847	2,088	1,389	699
うち農業	2,786	1,752	1,034	2,374	1,537	837	1,985	1,299	686
B 漁業	383	330	53	331	280	51	277	243	34
第2次産業	12,664	8,999	3,665	12,889	9,272	3,617	12,395	8,861	3,534
C 鉱業、採石業、砂利採取業	34	28	6	23	19	4	28	23	5
D 建設業	4,558	3,993	565	4,907	4,277	630	4,453	3,791	662
E 製造業	8,072	4,978	3,094	7,959	4,976	2,983	7,914	5,047	2,867
第3次産業	27,847	13,435	14,412	28,641	13,475	15,166	27,792	12,867	14,925
F 電気・ガス・熱供給 ・水道業	619	576	43	688	651	37	796	739	57
G 情報通信業	158	95	63	154	102	52	176	116	60
H 運輸業、郵便業	1,709	1,465	244	1,551	1,332	219	1,581	1,335	246
I 卸売業、小売業	6,447	3,013	3,434	6,249	2,933	3,316	5,600	2,488	3,112
J 金融業・保険業	645	261	384	640	256	384	591	215	376
K 不動産業、物品賃貸業	382	258	124	398	228	170	461	261	200
L 学術研究、専門 ・技術サービス業	871	618	253	755	531	224	791	540	251
M 宿泊業、飲食サービス業	2,450	765	1,685	2,530	776	1,754	2,115	650	1,465
N 生活関連サービス業、 娯楽業	1,546	661	885	1,479	592	887	1,339	527	812
O 教育、学習支援業	1,769	810	959	1,716	755	961	1,888	734	1,154
P 医療、福祉	6,280	1,455	4,825	7,412	1,780	5,632	7,466	1,828	5,638
Q 複合サービス事業	495	298	197	571	362	209	482	289	193
R サービス業 (他に分類されないもの)	2,026	1,317	709	2,231	1,494	737	2,369	1,585	784
S 公務 (他に分類されるものを除く)	2,450	1,843	607	2,267	1,683	584	2,137	1,560	577
T 分類不能の産業	1,115	659	456	559	328	231	203	122	81

資料：国勢調査

## 5 人口集中地区人口・面積

各年10月1日現在

年次	人口(人)		面積(km <sup>2</sup> )		人口密度	
	総数	人口集中地区	全域	人口集中地区	全域	人口集中地区
平成22年	99,589	20,404	683.50	6.18	145.7	3,301.6
平成27年	96,076	19,663	682.92	5.98	140.7	3,288.1
令和2年	92,403	21,215	682.92	6.27	135.3	3,383.6

資料：国勢調査

## 6 住宅概況

令和2年10月1日現在

区分	世帯数	世帯人員	1世帯当たり 人員
住宅に住む一般世帯	39,619	87,091	2.20
主世帯	39,291	86,490	2.20
持ち家	27,018	62,807	2.32
公営公団公社の借家	2,506	5,591	2.23
民営借家	8,437	15,792	1.87
給与住宅	1,330	2,300	1.73
間借り	328	601	1.83
住宅以外に住む 一般世帯	1,223	1,485	1.21

資料：国勢調査

## 第4 市民所得

### 1 市内総生産

(単位：千円、%)

産業別	実 績			構成比 令和3年度	対前年度増加率	
	令和元年度	令和2年度	令和3年度		2/元	3/2
市内総生産	409,697,018	387,823,968	482,697,353	100.0	▲ 5.3	24.5
第1次産業 計	9,412,435	8,592,532	9,201,329	1.9	▲ 8.7	7.1
農業	6,285,625	6,133,840	6,039,143	1.3	▲ 2.4	▲ 1.5
林業	663,732	625,054	851,682	0.2	▲ 5.8	36.3
水産業	2,463,078	1,833,638	2,310,504	0.5	▲ 25.6	26.0
第2次産業 計	117,827,578	134,470,686	170,183,209	35.3	14.1	26.6
鉱業	763,463	706,092	529,477	0.1	▲ 7.5	▲ 25.0
製造業	86,279,711	84,030,972	128,226,993	26.6	▲ 2.6	52.6
建設業	30,784,404	49,733,622	41,426,739	8.6	61.6	▲ 16.7
第3次産業 計	279,665,430	242,180,891	298,518,180	61.8	▲ 13.4	23.3
電気・ガス・水道・ 廃棄物処理業	68,215,415	39,522,933	91,856,847	19.0	▲ 42.1	132.4
卸売・小売業	32,588,731	30,968,277	32,487,177	6.7	▲ 5.0	4.9
運輸・郵便業	15,360,644	13,971,757	14,281,606	3.0	▲ 9.0	2.2
宿泊・飲食サービス業	8,939,001	4,918,439	4,610,011	1.0	▲ 45.0	▲ 6.3
情報通信業	7,572,336	8,570,569	7,914,502	1.6	13.2	▲ 7.7
金融・保険業	9,460,246	8,103,541	9,808,329	2.0	▲ 14.3	21.0
不動産業	31,022,372	31,528,085	31,962,481	6.6	1.6	1.4
専門・科学技術、業務 支援サービス業	13,195,969	13,017,592	13,010,630	2.7	▲ 1.4	▲ 0.1
公務	23,856,669	23,822,350	23,430,277	4.9	▲ 0.1	▲ 1.6
教育	14,786,537	14,906,024	15,125,420	3.1	0.8	1.5
保健衛生・社会事業	40,207,013	40,445,638	41,177,417	8.5	0.6	1.8
その他のサービス	14,460,497	12,405,686	12,853,483	2.7	▲ 14.2	3.6
輸入品に課される 税・関税	7,090,733	6,848,428	9,908,570	2.1	▲ 3.4	44.7
〈控除〉総資本形成に 係る消費税	4,299,158	4,268,569	5,113,935	1.1	▲ 0.7	19.8

資料：市町村民所得推計

## 2 市民所得の分配

(単位：千円、%)

項目	実績			構成比 令和3年度	対前年度増加率	
	令和元年度	令和2年度	令和3年度		2/元	3/2
市民所得(分配) (A+B+C)	240,728,055	221,510,392	247,589,157	100.0	▲ 8.0	11.8
雇用者報酬(A)	150,419,645	149,916,258	154,379,294	62.4	▲ 0.3	3.0
財産所得(B)	12,833,830	12,624,757	13,233,475	5.3	▲ 1.6	4.8
一般政府	432,042	402,673	440,774	0.2	▲ 6.8	9.5
家計	12,093,336	11,921,325	12,441,307	5.0	▲ 1.4	4.4
対家計民間非営利団体	308,452	300,759	351,394	0.1	▲ 2.5	16.8
企業所得(C)	77,474,580	58,969,377	79,976,388	32.3	▲ 23.9	35.6
民間法人企業	56,685,587	38,569,625	60,124,953	24.3	▲ 32.0	55.9
公的企業	▲ 978,062	▲ 1,430,342	▲ 1,033,247	▲ 0.4	▲ 46.2	27.8
個人企業	21,767,055	21,830,094	20,884,682	8.4	0.3	▲ 4.3
人口(推計値)	93,267	92,403	91,873	-	▲ 0.9	▲ 0.6
一人当たり市民所得【円】	2,581,064	2,397,221	2,694,907	-	▲ 7.1	12.4

資料：市町村民所得推計

## 3 市民・県民・国民所得

項目	実績			対前年度増加率	
	令和元年度	令和2年度	令和3年度	2/元	3/2
市民所得(千円)	240,728,055	221,510,392	247,589,157	▲ 8.0	11.8
県民所得(億円)	41,589	38,522	41,072	▲ 7.4	6.6
国民所得(兆円)	402	375	396	▲ 6.6	5.5
1人当たり市民所得(千円)	2,581	2,397	2,695	▲ 7.1	12.4
1人当たり県民所得(千円)	2,596	2,425	2,605	▲ 6.6	7.4
1人当たり国民所得(千円)	3,177	2,975	3,155	▲ 6.4	6.1
1人当たり所得格差(市/県)	99.4	98.9	103.5	▲ 0.6	4.7
1人当たり所得格差(市/国)	81.2	80.6	85.4	▲ 0.8	6.0

資料：市町村民所得推計



#### 4 市町村民所得主要指標

令和3年度

市名	人口(人)	総額(千円)		人口一人当たり	
		市町村内総生産	市町村民所得	総生産実額(千円)	所得実額(千円)
薩摩川内市	91,873	482,697,353	247,589,157	5,254	2,695
鹿児島市	591,856	2,110,773,263	1,659,547,023	3,566	2,804
鹿屋市	100,493	366,263,493	257,547,661	3,645	2,563
枕崎市	19,580	79,475,531	46,323,671	4,059	2,366
阿久根市	18,779	63,503,419	43,096,484	3,382	2,295
出水市	51,711	173,847,021	125,435,902	3,362	2,426
指宿市	38,415	126,072,455	88,786,288	3,282	2,311
西之表市	14,515	46,579,082	35,948,596	3,209	2,477
垂水市	13,432	59,542,730	33,150,113	4,433	2,468
日置市	46,804	137,430,366	106,557,657	2,936	2,277
曾於市	32,554	119,949,125	77,995,339	3,685	2,396
霧島市	123,066	577,566,926	329,683,534	4,693	2,679
いちき串木野市	26,992	98,298,944	61,916,277	3,642	2,294
南さつま市	32,409	105,037,101	71,710,049	3,241	2,213
志布志市	28,875	142,546,825	81,881,846	4,937	2,836
奄美市	40,939	135,832,922	103,343,005	3,318	2,524
南九州市	32,398	138,542,080	80,348,314	4,276	2,480
伊佐市	23,861	109,452,638	64,877,623	4,587	2,719
姪良市	76,511	215,328,181	178,202,160	2,814	2,329

※人口は、鹿児島県毎月推計人口調査(10月1日現在)を基準とした推計人口を利用。

資料：市町村民所得推計

※総生産実額は、市町村内総生産を人口で割って算出。

## 第5 産業経済

### 1 農業

#### (1) 経営耕地面積

(単位：ha)

年次		計	田	畑	樹園地
平成12年	総農家 面積	3,704	2,746	742	216
	販売農家 面積	3,176	2,334	641	201
平成17年	総農家 面積	3,294	-	-	-
	販売農家 面積	2,727	1,997	526	204
平成22年	総農家 面積	3,109	-	-	-
	販売農家 面積	2,593	1,898	506	193
平成27年	総農家 面積	2,831	-	-	-
	販売農家 面積	2,414	1,851	414	149
令和2年	総農家 面積	2,294	-	-	-
	販売農家 面積	2,173	1,714	344	114

資料：農林業センサス

#### (2) 経営耕地面積規模別 農家数

(単位：戸数)

年次	総数	自給的農家	0.3～0.5ha	0.5～1.0ha	1.0ha以上
平成12年	6,551	2,729	1,328	1,556	890
平成17年	5,924	3,021	875	1,223	757
平成22年	5,177	2,754	662	1,012	713
平成27年	4,204	2,232	557	730	653
令和2年	3,057	1,696	324	472	550

※自給的農家：経営耕地面積が30a未満かつ農産物販売金額が50万円未満の農家

資料：農林業センサス

#### (3) 専兼業別農家数 (販売農家)

(単位：戸数)

年次	総数	専業	兼業計	第1種	第2種
平成12年	3,822	1,159	2,663	431	2,232
平成17年	2,903	1,118	1,785	312	1,473
平成22年	2,423	1,085	1,338	208	1,130
平成27年	1,972	945	1,027	140	887
令和2年	1,361	-	-	-	-

※販売農家：経営耕地面積が30a以上又は農産物販売金額が50万円以上の農家

資料：農林業センサス

※令和2年結果では専業・兼業に関する調査項目なし

#### (4) 年齢階層別農業従事者数

(単位：人)

年次	総数	15～24歳	25～49歳	50～64歳	65～74歳	75歳以上
平成12年	15,252	824	3,644	4,279	4,423	2,082
平成17年	7,236	441	1,420	2,014	2,104	1,257
平成22年	5,731	267	927	1,736	1,402	1,399
平成27年	4,357	140	605	1,378	1,073	1,161
令和2年	2,810	72	357	731	930	720

※農業従事者は、15歳以上の世帯員のうち、過去1年で自営農業に従事したものと

資料：農林業センサス

## (5) 農地転用の状況

(件数単位：件 面積単位：a)

年次	計		宅地に転用		公共用地等に転用		山林に転用	
	件数	面積	件数	面積	件数	面積	件数	面積
令和2年	323	2,843	134	732	2	9	5	54
令和3年	361	2,733	132	726	5	29	4	63
令和4年	439	5,093	128	681	1	2	2	55

年次	その他		許可不要の転用		農業経営基盤強化促進法による転用	
	件数	面積	件数	面積	件数	面積
令和2年	80	865	102	1,183	-	-
令和3年	83	573	137	1,342	-	-
令和4年	159	1,565	149	2,790	-	-

資料：薩摩川内市農業委員会

## (6) 主要農産物別栽培面積・収穫量

(栽培面積単位：ha 収穫量単位：t)

年次	水稻		ラッキョウ		ゴボウ		やまのいも	
	栽培面積	収穫量	栽培面積	収穫量	栽培面積	収穫量	栽培面積	収穫量
令和2年	1,540	7,948	22	332	20	234	8	102
令和3年	1,786	8,374	22	312	20	180	7	80
令和4年	1,617	8,437	22	376	20	130	6	58

年次	イチゴ		ゴーヤー	
	栽培面積	収穫量	栽培面積	収穫量
令和2年	3	85	4	57
令和3年	3	79	4	51
令和4年	3	75	4	66

資料：畜産営農課

## (7) 果樹栽培面積・収穫量

(栽培面積単位：ha 収穫量単位：t)

年次	温州みかん		サワーポメロ		ハウスきんかん		ブドウ	
	栽培面積	収穫量	栽培面積	収穫量	栽培面積	収穫量	栽培面積	収穫量
令和2年	35	404	7	71	13	260	18	219
令和3年	33	391	6	44	13	308	18	230
令和4年	32	380	5	65	12	280	18	215

資料：畜産営農課

## (8) 茶生産量及び工場数

(栽培面積単位：ha 収穫量単位：t)

年次	茶栽培面積	生葉収穫量	荒茶生産量	製茶工場数
令和2年	120	1,224	245	12
令和3年	117	1,476	305	12
令和4年	117	1,374	275	12

資料：畜産営農課

(9) 家畜家さん飼養頭羽数と飼養戸数

年次	牛				馬		豚		鶏			
	乳用牛		肉用牛		戸数	頭数	戸数	頭数	卵用鶏		肉用鶏	
	戸数	頭数	戸数	頭数					戸数	羽数	戸数	羽数
令和2年	3	73	246	13,619	6	70	7	8,919	1	18,000	37	1,841,025
令和3年	2	70	233	14,522	6	68	6	9,553	1	18,000	36	1,850,400
令和4年	2	52	216	15,001	6	68	6	9,016	1	18,000	35	1,872,500

資料：畜産営農課

(10) 牛乳搾乳量及び処理状況

年次	搾乳戸数	搾乳頭数	搾乳量 (t)	販売量 (t)	自家飲料 (t)
令和2年	3	54	438.4	434.8	3.6
令和3年	2	48	395.1	391.9	3.2
令和4年	2	43	350.9	348.0	2.9

資料：畜産営農課

(11) 鶏卵採卵量

年次	飼養戸数	生産量 (t)	金額 (千円)	単価 (円/kg)
令和2年	1	276	47,186	171
令和3年	1	276	59,879	217
令和4年	1	276	59,327	215

資料：畜産営農課

(12) ブロイラー経営状況

年次	飼養戸数	生産量 (羽)	金額 (千円)	単価 (円)
令和2年	37	10,316,585	3,694,638	358
令和3年	36	10,316,585	3,753,055	364
令和4年	35	10,252,988	3,895,984	380

資料：畜産営農課

## 2 林業

### (1) 利用地別林野面積

(単位：h a)

年次	総面積	針葉樹		広葉樹		竹林
		人工林	天然林	人工林	天然林	
令和2年	43,037	17,808	53	635	21,330	2,212
令和3年	43,037	17,808	53	635	21,330	2,212
令和4年	43,037	17,808	53	635	21,330	2,212

年次	伐採跡地	未木立地	更新困難地	特殊樹林	その他
令和2年	363	518	64	53	-
令和3年	363	518	64	53	-
令和4年	363	518	64	53	-

資料：耕地林務水産課

### (2) 所有形態別林野面積

#### ア 国有林

(単位：h a)

年次	計	林野庁	官行造林地	文部科学省	その他省庁
令和2年	4,000	3,320	551	-	129
令和3年	3,992	3,320	551	-	121
令和4年	3,992	3,320	551	-	121

資料：耕地林務水産課

#### イ 公私有林

(単位：h a)

年次	計	県営林	市有林	私有林
令和2年	43,037	413	8,171	34,453
令和3年	43,037	413	8,171	34,453
令和4年	43,037	413	8,171	34,453

資料：耕地林務水産課

### (3) 特用林産物生産高

(単位：千円)

年次	くり実	きのこ類		竹 林		タケノコ
		生しいたけ	乾しいたけ	モウソウ	ホテイ	
令和2年	161	4,315	8,603	17,366	104	126,616
令和3年	164	3,672	9,486	18,245	104	124,989
令和4年	188	7,418	10,892	12,113	104	145,499

資料：耕地林務水産課

### (4) 狩猟者登録数

年次	網・わな猟	第一種銃猟	第二種銃猟
令和2年	269	168	2
令和3年	267	159	2
令和4年	220	125	3

資料：農業政策課

### 3 漁業

#### (1) 漁業経営体数

年 度	海面漁業				内水面漁業			
	計	個人	会社	従事世帯数	計	個人	会社	従事世帯数
令和2年	196	181	15	137	18	18	-	18
令和3年	193	178	15	135	18	18	-	18
令和4年	184	172	12	124	18	18	-	18

資料：耕地林務水産課

#### ア 水産養殖業経営体数

年 度	計	個人	会社	従事世帯数	養殖面積(m <sup>2</sup> )
令和2年	20	8	12	89	123,539
令和3年	20	8	12	89	123,539
令和4年	19	7	12	80	123,539

資料：耕地林務水産課

#### イ トン数別漁船隻数

年 度	総数	無動力船	動 力 船					
			計	3 t 未満	3~5 t 未満	5~10 t 未満	10~20 t 未満	20 t 以上
令和2年	681	1	680	504	88	58	30	-
令和3年	671	1	670	496	88	56	30	-
令和4年	651	1	650	486	80	55	29	-

資料：耕地林務水産課

#### (2) 漁獲物水揚高調

#### ア 海面漁業

(単位：kg、千円)

種別	令和2年度		令和3年度		令和4年度	
	水揚高	金額	水揚高	金額	水揚高	金額
計	1,388,132	1,111,499	1,562,252	2,024,293	1,348,760	1,583,928
きびなご	330,318	170,856	241,385	136,225	405,931	228,894
片口いわし	108,830	15,528	169,690	24,828	111,550	21,394
かじき類	21,568	16,017	2,050	1,529	2,724	2,809
あじ類	22,422	26,030	18,489	20,269	22,133	28,415
さば類	19,430	5,621	9,442	3,619	8,948	4,845
ぶり類	93,517	39,116	90,064	44,406	84,952	50,242
たい類	47,465	33,014	40,857	27,056	45,196	35,759
瀬物類	-	-	-	-	-	-
その他ふぐ	7,410	1,971	251	85	302	105
ひらめ	4,704	6,576	2,795	4,323	1,820	3,357
まぐろ類	366,833	573,990	639,061	1,473,406	344,690	887,418
えび類	40,619	55,963	30,255	43,847	35,970	58,922
いか類	4,783	5,210	7,800	6,489	8,881	11,665
海藻類	220	142	30	25	140	59
貝類	245	357	360	476	332	507
その他	319,768	161,108	309,723	237,710	275,191	249,537

資料：耕地林務水産課

## イ 内水面漁業

(単位：kg、千円)

種別	令和2年度		令和3年度		令和4年度	
	水揚高	金額	水揚高	金額	水揚高	金額
計	5,846	48,080	6,303	41,321	6,329	38,138
しらすうなぎ	43	37,649	33	31,493	16	27,950
こい	141	71	118	56	17	8
ぼら	153	46	106	24	102	23
ちぬ	50	8	45	7	45	23
ふな	55	28	79	32	36	14
うなぎ	625	2,500	602	2,348	524	2,044
いのこ	50	8	50	8	30	3
すずき	30	48	39	66	31	47
このしろ	50	5	50	5	10	3
せいご	-	-	-	-	-	-
あゆ	873	2,183	1,063	2,285	1,414	3,040
かに	3,116	4,674	3,561	4,362	3,605	4,506
えび	203	609	201	482	128	307
しじみ	100	20	100	20	100	20
その他	357	231	256	133	271	150

資料：耕地林務水産課

## ウ 水産養殖業

(単位：kg、千円)

種別	令和2年度		令和3年度		令和4年度	
	水揚高	金額	水揚高	金額	水揚高	金額
計	783,719	2,504,046	846,181	2,531,216	702,116	2,814,519
成鰻	636,569	2,276,446	727,881	2,328,716	585,382	2,594,831
ひらめ	137,150	157,600	107,300	133,500	106,734	139,688
クルマエビ	10,000	70,000	11,000	69,000	10,000	80,000
のり	-	-	-	-	-	-

資料：耕地林務水産課

## 4 事業所

(1) 産業大分類別事業所数・従業者数・1事業所あたりの従業者数

産業大分類	事業所数	従業者数		1事業所 当たり 従業者数 (人)	
		全産業に 占める割合 (%)	(人)		全産業に 占める割合 (%)
全 産 業	4,334	100	40,948	100	9.4
農 林 漁 業	69	1.6	472	1.2	6.8
鉱業、採石業、砂利採取業	3	0.1	22	0.1	7.3
建 設 業	437	10.1	4,436	10.8	10.2
製 造 業	257	5.9	8,034	19.6	31.3
電気・ガス・熱供給・水道業	14	0.3	673	1.6	48.1
情 報 通 信 業	15	0.3	45	0.1	3.0
運 輸 業、 郵 便 業	99	2.3	1,558	3.8	15.7
卸 売 業、 小 売 業	1,167	26.9	7,667	18.7	6.6
金 融 業、 保 険 業	75	1.7	630	1.5	8.4
不 動 産 業、 物 品 賃 貸 業	159	3.7	609	1.5	3.8
学術研究、専門・技術サービス業	124	2.9	601	1.5	4.8
宿泊業・飲食サービス業	620	14.3	3,673	9.0	5.9
生活関連サービス業、娯楽業	446	10.3	1,669	4.1	3.7
教 育、 学 習 支 援 業	102	2.4	787	1.9	7.7
医 療、 福 祉	418	9.6	7,500	18.3	17.9
複 合 サ ー ビ ス 事 業	65	1.5	706	1.7	10.9
サービス業（他に分類されないもの）	264	6.1	1,866	4.6	7.1

資料：平成28年経済センサス-活動調査

産業大分類	事業所数	従業者数		1事業所 当たり 従業者数 (人)	
		全産業に 占める割合 (%)	(人)		全産業に 占める割合 (%)
全 産 業	3,908	100	41,320	100	10.6
農 林 漁 業	77	2.0	593	1.4	7.7
鉱業、採石業、砂利採取業	3	0.1	29	0.1	9.7
建 設 業	404	10.3	4,170	10.1	10.3
製 造 業	241	6.2	8,416	20.4	34.9
電気・ガス・熱供給・水道業	24	0.6	750	1.8	31.3
情 報 通 信 業	13	0.3	61	0.1	4.7
運 輸 業、 郵 便 業	96	2.5	1,531	3.7	15.9
卸 売 業、 小 売 業	994	25.4	6,886	16.7	6.9
金 融 業、 保 険 業	70	1.8	638	1.5	9.1
不 動 産 業、 物 品 賃 貸 業	126	3.2	459	1.1	3.6
学術研究、専門・技術サービス業	121	3.1	695	1.7	5.7
宿泊業・飲食サービス業	515	13.2	2,973	7.2	5.8
生活関連サービス業、娯楽業	360	9.2	1,434	3.5	4.0
教 育、 学 習 支 援 業	148	3.8	2,096	5.1	14.2
医 療、 福 祉	404	10.3	8,048	19.5	19.9
複 合 サ ー ビ ス 事 業	54	1.4	642	1.6	11.9
サービス業（他に分類されないもの）	258	6.6	1,899	4.6	7.4

資料：令和3年経済センサス-活動調査



## (2)地域別・産業大分類別事業所数及び従業者数

地域別	総数		農業・林業 漁業		鉱業・碎石業 砂利採取業		建設業	
	事業所数	従業者数	事業所数	従業者数	事業所数	従業者数	事業所数	従業者数
総数	4,334	40,948	69	472	3	22	437	4,436
川内	3,273	33,550	24	174	3	22	327	3,643
樋脇	266	2,195	10	42	-	-	28	157
入来	197	1,303	15	86	-	-	23	179
東郷	141	1,141	8	37	-	-	14	123
祁答院	146	1,265	9	75	-	-	16	79
里	92	476	-	-	-	-	10	89
上甕	66	360	1	30	-	-	5	58
下甕	127	547	1	13	-	-	12	97
鹿島	26	111	1	15	-	-	2	11

地域別	製造業		電気・ガス 熱供給・水道業		情報通信業		運輸業・郵便業	
	事業所数	従業者数	事業所数	従業者数	事業所数	従業者数	事業所数	従業者数
総数	257	8,034	14	673	15	45	99	1,558
川内	179	6,806	12	669	14	44	67	1,364
樋脇	25	531	-	-	-	-	2	22
入来	10	74	-	-	-	-	5	50
東郷	15	188	-	-	-	-	2	19
祁答院	13	299	-	-	1	1	2	25
里	6	44	-	-	-	-	6	25
上甕	3	36	2	4	-	-	2	11
下甕	6	56	-	-	-	-	10	35
鹿島	-	-	-	-	-	-	3	7

地域別	卸売業・小売業		金融業・保険業		不動産業 物品賃貸業		学術研究 専門・技術サービス業	
	事業所数	従業者数	事業所数	従業者数	事業所数	従業者数	事業所数	従業者数
総数	1,167	7,667	75	630	159	609	124	601
川内	884	6,294	62	591	146	578	110	564
樋脇	67	318	3	10	-	-	4	13
入来	58	281	2	6	1	1	3	12
東郷	41	289	2	5	1	3	1	1
祁答院	36	204	1	3	4	11	4	6
里	27	100	1	-	3	8	1	4
上甕	18	81	3	10	1	1	-	-
下甕	30	88	1	5	3	7	1	1
鹿島	6	12	-	-	-	-	-	-

地域別	宿泊業 飲料サービス業		生活関連 サービス娯楽業		教育 学習支援業		医療・福祉	
	事業所数	従業者数	事業所数	従業者数	事業所数	従業者数	事業所数	従業者数
総 数	620	3,673	446	1,669	102	787	418	7,500
川 内	488	2,986	319	1,236	92	730	312	5,681
樋 脇	40	297	38	158	4	7	32	576
入 来	16	89	27	95	3	43	20	316
東 郷	11	84	17	32	1	5	15	262
祁 答 院	10	59	16	91	2	2	19	368
里	14	56	8	17	-	-	10	117
上 甕	8	21	6	10	-	-	2	38
下 甕	30	73	13	27	-	-	6	106
鹿 島	3	8	2	3	-	-	2	36

地域別	複合サービス業		サービス業 (他に分類されないもの)		公務 (他に分類されるものを除く)	
	事業所数	従業者数	事業所数	従業者数	事業所数	従業者数
総 数	65	706	264	1,866	..	..
川 内	25	515	209	1,653	..	..
樋 脇	7	36	6	28	..	..
入 来	4	28	10	43	..	..
東 郷	5	24	8	69	..	..
祁 答 院	6	30	7	12	..	..
里	2	10	4	6	..	..
上 甕	6	30	9	30	..	..
下 甕	7	23	7	16	..	..
鹿 島	3	10	4	9	..	..

資料：平成28年経済センサスー活動調査

地域別	総数		農業・林業 漁業		鉱業・砕石業 砂利採取業		建設業	
	事業所数	従業者数	事業所数	従業者数	事業所数	従業者数	事業所数	従業者数
総 数	3,964	44,153	77	593	3	29	404	4,170
川 内	2,932	36,210	22	201	3	29	305	3,390
樋 脇	251	2,289	13	39	-	-	27	194
入 来	191	1,445	14	128	-	-	21	208
東 郷	136	1,066	10	49	-	-	12	79
祁 答 院	130	1,282	13	103	-	-	15	82
里	96	528	1	6	-	-	9	76
上 甕	75	433	2	43	-	-	3	36
下 甕	123	744	1	11	-	-	10	95
鹿 島	30	156	1	13	-	-	2	10

地域別	製造業		電気・ガス 熱供給・水道業		情報通信業		運輸業・郵便業	
	事業所数	従業者数	事業所数	従業者数	事業所数	従業者数	事業所数	従業者数
総 数	241	8,416	24	750	13	61	96	1,531
川 内	172	7,206	19	728	11	59	62	1,324
樋 脇	22	554	1	2	1	1	3	26
入 来	11	75	1	1	-	-	7	68
東 郷	10	165	-	-	-	-	4	32
祁 答 院	11	323	-	-	1	1	1	4
里	6	26	-	-	-	-	5	24
上 甕	2	23	3	19	-	-	4	17
下 甕	7	44	-	-	-	-	9	31
鹿 島	-	-	-	-	-	-	1	5

地域別	卸売業・小売業		金融業・保険業		不動産業 物品賃貸業		学術研究 専門・技術サービス業	
	事業所数	従業者数	事業所数	従業者数	事業所数	従業者数	事業所数	従業者数
総 数	994	6,886	70	638	126	459	121	695
川 内	758	5,675	62	607	114	441	112	677
樋 脇	51	319	3	14	1	2	3	9
入 来	47	221	2	5	1	1	1	5
東 郷	35	215	1	3	1	3	2	1
祁 答 院	23	162	-	-	3	5	2	2
里	25	109	-	-	2	3	1	1
上 甕	21	83	1	5	1	1	-	-
下 甕	26	86	1	4	3	3	-	-
鹿 島	8	16	-	-	-	-	-	-

地域別	宿泊業 飲料サービス業		生活関連 サービス娯楽業		教育 学習支援業		医療・福祉	
	事業所数	従業者数	事業所数	従業者数	事業所数	従業者数	事業所数	従業者数
総 数	515	2,973	360	1,434	148	2,096	404	8,048
川 内	392	2,477	260	1,019	102	1,564	299	6,278
樋 脇	34	173	31	177	12	99	34	591
入 来	13	74	24	92	11	195	19	235
東 郷	8	49	16	30	4	61	14	264
祁 答 院	8	34	12	76	8	95	15	302
里	19	80	5	8	3	30	10	128
上 甕	9	20	4	4	3	13	3	75
下 甕	29	59	6	26	3	28	8	135
鹿 島	3	7	2	2	2	11	2	40

地域別	複合サービス業		サービス業 (他に分類されないもの)		公務 (他に分類されるものを除く)	
	事業所数	従業者数	事業所数	従業者数	事業所数	従業者数
総 数	54	642	258	1,899	56	2,833
川 内	22	500	185	1,632	32	2,403
樋 脇	6	36	8	30	1	23
入 来	3	13	13	73	3	51
東 郷	5	24	12	66	2	25
祁 答 院	6	27	10	31	2	35
里	1	3	6	10	3	24
上 甕	5	19	9	22	5	53
下 甕	5	17	9	24	6	181
鹿 島	1	3	6	11	2	38

資料：令和3年経済センサスー活動調査

## 5 商工業

### (1) 製造業の産業中分類別事業概要

(単位：人、万円)

産業中分類 (業種)	令和3年			令和4年		
	事業所数	従業者数	製造品出荷額等	事業所数	従業者数	製造品出荷額等
総 数	124	7,872	20,766,635	152	8,352	27,727,340
食 料	25	817	1,636,427	31	845	1,784,621
飲 料	12	144	355,600	14	208	423,934
織 維	-	-	-	1	16	X
木 材	4	80	252,020	5	97	298,841
家 具	2	23	X	3	41	45,003
紙	3	410	3,179,353	3	422	3,408,634
印 刷	8	101	45,761	8	100	59,696
化 学	2	26	X	2	29	X
石 油	2	25	X	3	44	72,344
プラスチック	6	97	115,749	7	100	148,824
窯 業	10	4,850	12,699,726	15	5,099	18,908,258
鉄 鋼	1	7	X	1	7	X
非 鉄	2	25	X	2	17	X
金 属	13	456	1,124,004	14	478	1,227,810
はん 用	7	132	231,840	7	135	246,031
生 産 用	14	285	425,846	16	282	394,814
業 務 用	1	6	X	1	6	X
電 子	4	257	308,355	4	286	345,483
電 気	2	38	X	3	41	36,601
輸 送 用	-	-	-	1	1	X
そ の 他	6	93	66,562	11	98	113,445

資料：令和3年経済センサスー活動調査

※「X」は、集計対象となる事業所が1又は2であるため、秘匿した箇所である。

2022年経済構造実態調査

※事業所数・従業者数は各年6月1日現在、製造品出荷額は各前年1月～12月の実績より集計

※経済センサスー活動調査は従業員4人以上の事業所、経済構造実態調査は全事業所が対象

(2) 産業中分類・産業小分類別商店概況（飲食店を除く）

令和3年6月1日現在（単位：人、百万円）

産業中分類／産業小分類	事業所数	従業者数	年間販売額	1店当たり 従業者数	1店当たり 年間販売額
卸 売 業 計	154	1,126	73,480	7.3	477
各種商品	1	10	X	10.0	X
繊維・衣服等	1	5	X	5.0	X
飲食料品	28	265	10,214	9.5	365
建築、鉱物・金属材料等	50	274	33,409	5.5	668
機械器具	41	344	14,154	8.4	345
その他の卸売業	33	228	X	6.9	X
小 売 業 計	717	4,410	80,002	6.2	112
各種商品	-	-	-	-	-
繊維・衣服・身の回り品	63	281	4,121	4.5	65
飲食料品	238	2,056	27,483	8.6	115
機械器具	122	673	19,745	5.5	162
その他の小売業	267	1,244	25,798	4.7	97
無店舗小売業	27	156	2,856	5.8	106
合 計	871	5,536	153,481	6.4	176

※「X」は、集計対象となる事業所が1又は2である（若しくは含む）ため、秘匿した箇所である。

※百万円以下が非表示のため、各項目の数値を合わせても小計・合計とは一致せず。

資料：令和3年経済センサスー活動調査

## 6 観光

(1) 延べ入込客数

(単位：人)

年次	延 べ 入込客数		延 べ 宿泊者数		計	
	うち甌島区域		うち甌島区域		うち甌島区域	
令和2年	2,327,808	27,586	302,462	27,406	2,630,270	54,992
令和3年	2,708,640	71,868	284,079	33,592	2,992,719	105,460
令和4年	2,809,929	75,629	297,026	32,839	3,106,955	108,468

資料：観光物産課

## 7 金融

(1) 金融機関別店舗数

令和5年4月1日現在

計	都市・地方銀行		信用金庫		第二地方銀行	
	本店	支店	本店	支店	本店	支店
17 (13)	-	4 (4)	-	6 (1)	-	5 (1)

農協	漁協	日本政策金融公庫	労働金庫	貸金業者
- (7)	-	1	1	-

資料：鹿児島県統計年鑑

※（ ）書きは代理店、出張所並びに支所数で外書き。

※平成20年10月より、国民生活金融公庫が廃止となり、日本政策金融公庫が発足。

※第二地方銀行は、従来の相互銀行である。

## (2) 金融機関別預金高

各年度末現在 (単位: 千円)

年 度	計	普通銀行	信用金庫・その他 の金融機関
令和2年度	355,512,619	263,290,219	92,222,400
令和3年度	376,317,666	289,019,309	87,298,357
令和4年度	378,773,620	292,685,639	86,087,981

※ゆうちょ銀行データは公表されないため含まない。

資料: 市内各金融機関

※令和3年度以降、九州信用漁業協同組合連合会データは公表されないため含まない。

## (3) 金融機関別貸付残高

各年度末現在 (単位: 千円)

年 度	計	普通銀行	信用金庫・その他 の金融機関
令和2年度	240,016,929	199,448,547	40,568,382
令和3年度	241,645,215	202,826,299	38,818,916
令和4年度	239,273,768	198,863,009	40,410,759

※ゆうちょ銀行データは公表されないため含まない。

資料: 市内各金融機関

※令和3年度以降、九州信用漁業協同組合連合会データは公表されないため含まない。

## (4) 農業協同組合の信用事業状況

各年度末現在 (単位: 千円)

年 度	組合員数	口 数	出資金	借入金	貯 金	貸付金
令和2年度	7,754	1,264,590	1,264,590	-	63,486,530	16,182,937
令和3年度	7,499	1,200,126	1,200,126	-	63,670,335	18,304,540
令和4年度	7,337	1,151,477	1,151,477	-	65,152,433	19,750,505

資料: 北さつま農業協同組合

## 8 電気・ガス

## (1) 発生電力量

## ア 原子力発電所

(単位: 日、千Kwh)

年 度	1号機			2号機		
	令和2年度	令和3年度	令和4年度	令和2年度	令和3年度	令和4年度
操業日数	133	302	322	148	327	292
電力量	2,990,398	6,817,802	7,314,819	3,307,872	7,432,364	6,595,044

## イ 内燃力発電所

(単位: 千Kwh)

年 度	令和2年度	令和3年度	令和4年度
電力量	31,416	31,099	31,526

※内燃力発電所とは、甌島地域の電力を示している。

資料: 九州電力(株)

## (2)都市ガス利用状況

(需要・設備戸数単位：戸 使用量：m<sup>3</sup>)

年次	計		家庭		商業	
	需要戸数	使用量	需要戸数	使用量	需要戸数	使用量
令和2年度	7,149	1,619,003	6,464	958,117	514	272,200
令和3年度	7,315	1,688,199	6,627	948,248	515	290,393
令和4年度	7,248	1,631,517	6,568	895,831	505	289,818

年次	その他		1日平均		設備戸数	導管延長(m)	
	需要戸数	使用量	需要戸数	使用量		本支管	屋内管
令和2年度	171	388,686	7,205	4,436	9,061	155,953	227,703
令和3年度	173	449,558	7,258	4,625	9,086	156,177	227,945
令和4年度	175	445,868	7,285	4,470	9,104	157,759	228,198

※川内地域のみの資料

資料：南日本ガス(株)

## 第6 社会福祉

### 1 老人福祉

#### (1) 老人福祉施設数

令和5年12月1日現在

地域別	高齢者福祉センター	養護老人ホーム	在宅介護支援センター	生活支援ハウス	老人憩いの家	高齢者ふれあいセンター	ゲートボール場
総数	1	3	12	3	-	1	2
川内	-	1	8	1	-	-	1
樋脇	-	1	1	-	-	-	1
入来	-	-	1	-	-	-	-
東郷	-	-	1	-	-	-	-
祁答院	-	-	1	-	-	-	-
里	-	-	-	1	-	-	-
上甑	1	-	-	-	-	-	-
下甑	-	1	-	-	-	1	-
鹿島	-	-	-	1	-	-	-

資料：高齢・介護福祉課

#### (2) 市立養護老人ホーム入所者（甑島敬老園）

各年度3月31日現在

年度	総数	男	女
令和2年度	47	13	34
令和3年度	43	12	31
令和4年度	44	14	30

資料：高齢・介護福祉課

#### (3) 居宅サービス事業者数

令和6年1月1日現在

地域別	訪問介護	訪問入浴介護	訪問看護	訪問リハビリ	福祉用具貸与	福祉用具販売	通所介護	通所リハビリ	生活短期介護	療養短期介護	指定居宅介護支援事業所	生活介護	特定施設入居者生活介護
総数	26	3	12	9	8	9	22	19	17	8	36	1	
川内	21	3	12	7	6	7	16	16	8	6	29	-	
樋脇	2	-	-	1	1	1	1	1	1	1	-	1	
入来	-	-	-	-	-	-	1	-	1	-	1	-	
東郷	1	-	-	1	-	-	1	1	1	1	3	-	
祁答院	1	-	-	-	-	-	3	1	3	-	2	-	
里	-	-	-	-	-	-	-	-	-	-	-	-	
上甑	-	-	-	-	1	1	-	-	1	-	-	-	
下甑	1	-	-	-	-	-	-	-	1	-	-	-	
鹿島	-	-	-	-	-	-	-	-	1	-	1	-	

※訪問看護・訪問リハビリは、医療機関でも実施

資料：高齢・介護福祉課



## (4) 地域密着型サービス

令和6年1月1日現在

地域別	小規模多機能型 居宅介護		看護小規模多機能 型居宅介護		認知症対応型 通所介護		地域密着型 通所介護		認知症対応型 共同生活介護		地域密着型特別 養護老人ホーム	
	事業者数	定員	事業者数	定員	事業者数	定員	事業者数	定員	事業者数	定員	事業者数	定員
総数	7	178	1	29	7	66	9	144	19	306	7	147
川内	3	83	1	29	3	36	6	90	13	216	3	59
樋脇	-	-	-	-	-	-	1	18	1	18	1	20
入来	1	25	-	-	-	-	-	-	1	18	-	-
東郷	2	48	-	-	1	12	-	-	1	18	-	-
祁答院	1	22	-	-	1	12	-	-	1	18	2	39
里	-	-	-	-	1	3	1	18	1	9	-	-
上甌	-	-	-	-	-	-	-	-	-	-	-	-
下甌	-	-	-	-	1	3	1	18	1	9	-	-
鹿島	-	-	-	-	-	-	-	-	-	-	1	29

資料：高齢・介護福祉課

## (5) 施設サービス

令和6年1月1日現在

地域別	特別養護老人ホーム		介護老人保健施設		介護医療院	
	事業者数	定員	事業者数	定員	事業者数	定員
総数	15	780	6	430	1	30
川内	7	400	4	259	1	30
樋脇	1	50	1	81	-	-
入来	1	50	-	-	-	-
東郷	1	50	1	90	-	-
祁答院	2	140	-	-	-	-
里	1	30	-	-	-	-
上甌	1	30	-	-	-	-
下甌	1	30	-	-	-	-
鹿島	-	-	-	-	-	-

資料：高齢・介護福祉課

## 2 児童福祉

## (1) 保育所の概要

## ア 保育所数等

令和5年10月1日現在

保育所数		
公立	私立	計
-	16	16

## イ 利用児童数（2号・3号）

0歳	1歳	2歳	3歳	4歳	5歳	総数
113	206	214	235	270	261	1,299

資料：子育て支援課

## (2) 認定こども園の概要

令和5年10月1日現在

## ア 認定こども園数等

認定こども園数		
公立	私立	計
-	19	19

## イ 利用児童数（1号）

3歳	4歳	5歳	総数
211	200	183	594

## ウ 利用児童数（2号・3号）

0歳	1歳	2歳	3歳	4歳	5歳	総数
139	278	244	232	245	236	1,374

資料:子育て支援課

※1号認定（2号認定を除く満3歳以上の未就学児）

※2号認定（満3歳以上で保護者が「保育を必要とする事由」に該当し、保育を必要とする子ども）

※3号認定（満3歳未満で保護者が「保育を必要とする事由」に該当し、保育を必要とする子ども）

## (3) 地域型保育事業所の概要

令和5年10月1日現在

## ア 地域型保育事業所数等

地域型保育事業所数		
公立	私立	計
-	8	8

## イ 利用児童数（2号・3号）

0歳	1歳	2歳	3歳	4歳	5歳	総数
25	59	44	7	-	6	141

資料:子育て支援課

## (4) へき地保育所の概要

令和5年10月1日現在

## ア へき地保育所数等

へき地保育所数		
公立	私立	計
2	-	2

## イ 利用児童数（2号・3号）

0歳	1歳	2歳	3歳	4歳	5歳	総数
3	14	13	-	-	-	30

資料:子育て支援課

## (5) 家庭児童に関する種別ごと相談件数

年度	性格習慣	知能言語	登校拒否等 学校関係	非行	虐待等 家族関係	環境福祉	障害	その他	計
令和2年度	23	-	68	13	125	613	3	107	952
令和3年度	17	-	30	8	98	782	5	92	1,032
令和4年度	43	-	44	11	64	1,138	3	116	1,419

資料:社会福祉課

## (6) 母子（寡婦）福祉貸付資金状況

(単位：千円)

年 度	修 学		就学支度		修 業		技能習得		就職支度	
	件数	貸付額	件数	貸付額	件数	貸付額	件数	貸付額	件数	貸付額
令和2年度	2	3,708	-	-	-	-	-	-	-	-
令和3年度	-	-	1	100	-	-	-	-	-	-
令和4年度	3	2,328	3	913	-	-	-	-	-	-

年 度	生活資金		住宅資金		事業継続		転宅		計	
	件数	貸付額	件数	貸付額	件数	貸付額	件数	貸付額	件数	貸付額
令和2年度	-	-	-	-	-	-	-	-	2	3,708
令和3年度	-	-	-	-	-	-	-	-	1	100
令和4年度	-	-	-	-	-	-	-	-	6	3,241

資料：社会福祉課

## (7) 児童手当支給状況

令和4年度（単位：千円）

区分	児童手当								計	
	0歳から3歳未満		3歳以上 小学校修了前		小学校修了後 中学校修了前		特例給付			
	被用者	非被用者	被用者	非被用者	被用者	非被用者	被用者	非被用者	被用者	非被用者
第1子	121,770	14,955	319,200	44,580	133,470	20,960	18,750	720	1,389,010	187,725
第2子	112,050	10,935	272,580	33,960	89,660	12,850				
第3子 以降	74,310	10,905	222,495	35,940	14,610	1,420				
施設等 入所 児童	315	-	7,360	260	2,440	240				
計	308,445	36,795	821,635	114,740	240,180	35,470	18,750	720	1,576,735	

資料：子育て支援課

## 3 心身障害者福祉

## (1) 身体障害者手帳所持者数

各年度末（単位：人）

年 度	川内	樋脇	入来	東郷	祁答院	里	上甑	下甑	鹿島	総数
令和2年度	3,123	402	319	285	230	108	81	104	29	4,681
令和3年度	3,040	399	301	288	218	104	73	98	28	4,549
令和4年度	2,952	380	298	276	204	96	76	94	26	4,402

資料：障害福祉課

## (2) 療育手帳所持者数

各年度末（単位：人）

年 度	川内	樋脇	入来	東郷	祁答院	里	上甑	下甑	鹿島	総数
令和2年度	790	92	67	49	24	6	7	11	3	1,049
令和3年度	808	93	70	51	25	6	7	12	3	1,075
令和4年度	823	92	73	49	25	6	7	11	2	1,088

資料：障害福祉課

## (3) 自立支援医療給付状況

各年度末

年 度	更生医療		育成医療	
	給付件数 (件)	給付額 (千円)	給付件数 (件)	給付額 (千円)
令和2年度	3,299	115,132	171	4,106
令和3年度	3,308	127,842	150	3,412
令和4年度	3,193	114,999	137	1,494

資料：障害福祉課

## (4) 重度心身障害者医療費状況

各年度末

年 度	助成件数 (件)	助成額 (千円)
令和2年度	52,827	222,091
令和3年度	51,722	212,850
令和4年度	51,371	214,448

資料：障害福祉課

## (5) 補装具給付件数

各年度末 (単位：件)

年 度	川内	樋脇	入来	東郷	祁答院	里	上甑	下甑	鹿島	計
令和2年度	143	17	9	11	11	5	-	1	-	197
令和3年度	136	8	10	9	8	3	-	1	-	175
令和4年度	148	17	15	10	8	5	-	2	-	205

資料：障害福祉課

## (6) 日常生活用具給付件数

各年度末 (単位：件)

年 度	川内	樋脇	入来	東郷	祁答院	里	上甑	下甑	鹿島	計
令和2年度	1,361	148	166	100	92	94	39	45	-	2,045
令和3年度	1,426	168	175	105	102	85	30	54	-	2,145
令和4年度	1,532	159	138	82	92	71	36	36	-	2,146

資料：障害福祉課

## (7) 障害者支援施設入所状況

各年度末 (単位：人)

年 度	川内	樋脇	入来	東郷	祁答院	里	上甑	下甑	鹿島	総数
令和2年度	151	27	18	14	11	4	5	11	1	242
令和3年度	147	27	17	14	11	4	5	10	1	236
令和4年度	148	25	16	12	9	4	4	8	1	227

資料：障害福祉課

## 4 生活保護

### (1) 生活保護の年度扶助実数状況

(単位：世帯、人)

年度	延べ世帯数	延べ人員	扶助額(千円)	1世帯当たり扶助額(円)	1人当たり扶助額(円)	本市保護率(千分率：‰)	全国保護率(千分率：‰)
令和2年度	8,650	10,428	1,328,818	153,600	127,400	9.43	16.3
令和3年度	8,691	10,577	1,334,911	153,600	126,200	9.60	16.3
令和4年度	8,669	10,430	1,325,428	152,900	127,100	9.54	16.2

※世帯数、人員は延べ数。保護率は年度平均

資料：保護課

### (2) 扶助別生活保護世帯数・人員

(単位：世帯、人)

年度	生活扶助		住宅扶助		教育扶助	
	世帯数	人員	世帯数	人員	世帯数	人員
令和2年度	7,359	8,976	5,959	7,196	223	371
令和3年度	7,424	9,150	6,042	7,418	250	367
令和4年度	7,544	9,167	6,187	7,503	240	373

年度	介護扶助		医療扶助		(出産・生業・葬祭)扶助	
	世帯数	人員	世帯数	人員	世帯数	人員
令和2年度	1,715	1,765	8,199	9,746	140	162
令和3年度	1,646	1,668	8,162	9,698	134	148
令和4年度	1,547	1,572	8,194	9,662	149	166

※世帯数、人員は延べ数

資料：保護課

### (3) 扶助別生活保護費

(単位：千円)

年度	総額	生活扶助	住宅扶助	教育扶助	介護扶助	医療扶助	(出産・生業・葬祭)扶助	施設事務費等	就労自立給付金	進学準備給付金
令和2年度	1,328,818	329,799	124,841	3,584	41,661	819,974	4,052	4,244	363	300
令和3年度	1,334,911	333,865	127,475	3,625	40,854	821,011	3,538	4,292	251	-
令和4年度	1,325,428	336,531	130,327	3,456	33,790	809,625	4,292	6,712	195	500

資料：保護課

## 5 国民年金

### (1) 福祉年金受給状況

各年度末現在 (単位：人、千円)

年度	総数		老齢基礎年金		障害基礎年金		遺族基礎年金	
	受給権者数	年金額	受給権者数	年金額	受給権者数	年金額	受給権者数	年金額
令和2年度	30,836	21,835,596	28,452	19,811,855	2,236	1,909,721	148	114,020
令和3年度	31,177	22,068,716	28,801	20,052,680	2,239	1,913,615	137	102,421
令和4年度	31,354	22,114,696	28,975	20,102,814	2,252	1,916,379	127	95,503

資料：保険年金課 (川内年金事務所)

## 6 職業紹介

### (1) 一般職業紹介状況

年度	新規求職者数	雇用保険受給者	有効求職者数(月平均)	新規求人数	有効求人数(月平均)	紹介件数	就職件数	充足数
令和2年度	5,339	1,091	2,129	10,731	2,447	6,064	2,432	2,205
令和3年度	5,148	1,067	2,124	12,564	2,986	5,313	2,350	2,284
令和4年度	5,174	1,164	2,236	12,124	2,953	4,972	2,291	2,093

※新規学卒を除き、パートタイムを含む

資料：川内公共職業安定所

### (2) 雇用保険関係の取扱状況

(単位：人、千円)

年度	給付状況									
	一般求職者給付金			特例一時金		高齢求職者給付金		就職促進給付		計
	受給資格決定件数	受給者実人員(月平均)	支給額	受給者数	支給額	受給者数	支給額	受給者数	支給額	支給額
令和2年度	1,409	475	653,217	30	4,743	374	76,316	628	181,034	915,310
令和3年度	1,448	422	580,303	21	3,656	362	76,765	633	184,650	845,374
令和4年度	1,436	385	555,367	23	3,793	353	70,144	628	182,977	812,282

資料：川内公共職業安定所

## 7 国民健康保険

### (1) 国民健康保険の被保険者数

(単位：世帯、人)

年度	世帯数	被保険者数			
		総数 A (B+C+D)	一般被保険者数		退職被保険者数 D
			老人保健医療給付対象者数 B	左記以外のもの C	
令和2年度	12,615	18,633	-	18,633	-
令和3年度	12,544	18,309	-	18,309	-
令和4年度	12,195	17,545	-	17,545	-

資料：保険年金課

### (2) 国民健康保険被保険者の異動状況

#### ア 資格取得者

(単位：人)

年度	転入	社保離脱	出生	その他	総数
令和2年度	566	2,320	43	113	3,042
令和3年度	553	2,269	61	100	2,983
令和4年度	722	2,498	26	106	3,352

資料：保険年金課

#### イ 資格喪失者

(単位：人)

年度	転出	社保加入	死亡	その他	総数
令和2年度	521	1,913	156	824	3,414
令和3年度	352	1,750	155	1,050	3,307
令和4年度	554	1,937	176	1,449	4,116

資料：保険年金課

## (3) 国民健康保険の療養費等の給付状況

(単位：千円)

年度	区分	療養諸費			
		件数	費用額	保険者負担金	一部負担金
令和2年度	一般	367,690	9,408,264	6,910,674	2,350,570
	退職	13	245	171	38
令和3年度	一般	374,564	9,527,659	7,028,213	2,328,389
	退職	-	-	-	-
令和4年度	一般	373,343	9,484,898	7,017,478	2,276,676
	退職	-	-	-	-

年度	区分	その他給付				高額療養費		高額介護合算療養費	
		出産育児一時金		葬祭費		件数	給付額	件数	給付額
		件数	給付額	件数	給付額				
令和2年度	一般	40	16,784	154	3,080	18,399	1,158,385	28	717
	退職					1	162	-	-
令和3年度	一般	48	20,112	149	2,980	19,131	1,139,779	17	341
	退職					-	-	-	-
令和4年度	一般	35	14,664	170	3,400	19,072	1,137,671	5	42
	退職					-	-	-	-

資料：保険年金課

## 8 後期高齢者医療

## 後期高齢者の医療給付状況

(単位：千円)

年度	療養諸費				高額療養費		高額介護合算療養費	
	件数	費用額	保険者負担金	一部負担金	件数	給付額	件数	支給額
令和2年度	493,422	16,601,672	15,239,586	1,362,086	35,173	679,439	1,184	14,215
令和3年度	489,199	16,494,068	15,167,574	1,326,494	34,328	685,957	1,262	14,972
令和4年度	492,238	17,039,759	15,635,810	1,403,949	38,687	761,172	1,229	13,414

資料：保険年金課

## 9 介護保険

## (1) 介護保険の第1号被保険者数等

(単位：世帯、人)

年 度	世帯数	被保険者数	在宅サービス 受給者数	地域密着型 サービス受給者数	施設サービス 受給者数
令和2年度	21,911	30,226	3,131	932	1,239
令和3年度	21,968	30,349	3,081	896	1,242
令和4年度	21,931	30,313	3,026	860	1,209

資料：高齢・介護福祉課

## (2) 介護保険の認定者数

(単位：人)

年 度	区分	要支援1	要支援2	要介護1	要介護2	要介護3	要介護4	要介護5	総数
令和2年度	1号	626	683	1,400	1,015	749	952	557	5,982
	2号	10	13	11	18	14	15	11	92
令和3年度	1号	631	663	1,336	1,031	768	931	537	5,897
	2号	10	10	15	17	13	13	14	92
令和4年度	1号	626	690	1,307	1,022	776	953	499	5,873
	2号	6	11	13	12	15	16	9	82

※1号：第1号被保険者（65歳以上）のうち、要介護・要支援の認定を受けた者

資料：高齢・介護福祉課

※2号：第2号被保険者（40歳以上65歳未満）のうち、特定疾病が原因で要介護・要支援の認定を受けた者

## (3) 介護保険の給付状況

(単位：件、千円)

年度	居宅介護サービス費		地域密着型サービス費		施設介護サービス費		介護予防サービス費	
	件数	給付額	件数	給付額	件数	給付額	件数	給付額
令和2年度	84,559	2,880,169	11,493	1,968,158	15,037	3,996,443	18,065	257,187
令和3年度	83,890	2,828,472	11,154	1,964,466	15,137	4,053,000	18,347	266,125
令和4年度	83,801	2,762,301	10,733	1,996,774	15,047	4,075,065	17,960	261,653

年度	審査支払手数料		高額介護サービス費		特定入所者介護サービス費		計	
	件数	給付額	件数	給付額	件数	給付額	件数	給付額
令和2年度	-	9,211	24,004	287,173	30,530	515,148	183,688	9,913,489
令和3年度	-	9,166	24,129	286,297	29,467	439,084	182,124	9,846,610
令和4年度	-	9,114	23,503	279,617	27,702	371,899	178,746	9,756,423

資料：高齢・介護福祉課

## 10 その他

## (1) 民生委員

各年12月1日現在

年次	定員	民生委員数		
		計	男	女
令和3年	292	287 (欠員5)	153	134
令和4年	299	286 (欠員13)	161	125
令和5年	299	291 (欠員8)	165	126

資料：社会福祉課

## (2) 生活福祉資金貸付状況

(単位：件、千円)

年次	計		総合支援資金		福祉資金					
					福祉費		緊急小口資金		教育支援資金	
	件数	貸付額	件数	貸付額	件数	貸付額	件数	貸付額	件数	貸付額
令和2年	684	189,530	177	92,370	3	1,510	501	94,370	3	1,280
令和3年	387	150,701	199	106,500	10	2,271	172	32,630	6	9,300
令和4年	117	44,554	36	19,050	4	3,008	74	14,400	3	8,096

資料：社会福祉協議会



## 第7 保健衛生

### 1 医療施設関係

#### (1) 医療施設数及び病床数

各年10月1日現在

年次	計		病院		一般診療所		歯科診療所
	施設数	病床数	施設数	病床数	施設数	病床数	
平成30年	155	1,714	12	1,395	103	319	40
令和元年	147	1,665	11	1,365	99	300	37
令和2年	149	1,646	11	1,365	99	281	39

資料：鹿児島県統計年鑑

#### (2) 医療業務等従事者数

各年12月末日現在

年次	総数	医師	歯科医師	薬剤師	看護職員
平成28年	2,193	211	61	167	1,754
平成30年	2,221	219	63	164	1,775
令和2年	2,199	225	67	175	1,732

※看護職員の数には保健師、助産師、看護師、准看護師を含み、業務従事者届による。

資料：鹿児島県統計年鑑

### 2 死因別死亡者数

年次	総数	悪性新生物	脳血管疾患	心疾患	結核	肺炎	老衰	高血圧性疾患	自殺他殺	その他
令和元年	1,327	322	118	224	6	118	91	13	13	422
令和2年	1,308	325	116	240	1	100	75	15	14	422
令和3年	1,237	313	124	220	1	75	57	10	14	423

資料：鹿児島県人口動態統計

### 3 環境衛生

#### (1) ごみ収集状況

(単位：t)

区分	令和2年度	令和3年度	令和4年度
可燃ごみ	23,046	22,887	22,808
不燃ごみ	1,360	1,128	1,061
粗大ごみ	2,226	2,138	2,020
資源ごみ	2,054	2,020	1,875
計	28,686	28,173	27,764

資料：環境課

## (2) し尿・浄化槽汚泥の状況

年 度	人口	生活排水 処理人口	生活排水 処理率 (%)	収集量計 (Kℓ)	し尿 収集量(Kℓ)	浄化槽汚泥 収集量(Kℓ)
令和2年度	93,119	67,394	72.4	79,562	22,814	56,748
令和3年度	92,800	67,616	72.9	77,690	19,604	58,086
令和4年度	91,868	67,711	73.7	77,243	18,487	58,756

資料：環境課

## (3) 畜犬登録頭数

年 度	登録頭数	狂犬病予防接種頭数	野犬及び違反犬捕獲数
令和2年度	4,205	2,896	30
令和3年度	4,044	3,037	28
令和4年度	3,830	2,956	29

資料：環境課

## (4) 火葬場利用状況

令和4年度

施設別	総数	大人	小人	死産児	改葬骨	産汚物等
川内葬斎場	1,401	1,148	3	11	196	43
上甌島葬斎場	36	36	-	-	-	-
下甌島葬斎場	28	24	-	-	4	-
鹿島葬斎場	15	15	-	-	-	-
総 数	1,480	1,223	3	11	200	43

資料：環境課

## 4 水道

## (1) 上水道施設

令和4年度

地域別	配水能力 (m <sup>3</sup> /日)	水 源 別		配水池 (m <sup>3</sup> )	配水管延長 (m)
		表流水外 (m <sup>3</sup> /日)	地下水 (m <sup>3</sup> /日)		
計	40,000	26,020	24,097	32,086	1,087,591
小計	40,000	26,020	24,097	32,086	1,087,591
上 水 道 事 業	川内	28,331	17,000	22,325	639,184
	樋脇	3,544	-	3,442	128,655
	入来	2,913	3,460	190	110,859
	東郷	3,065	3,500	340	108,192
	祁答院	2,147	2,060	630	100,701

資料：上水道課

## (2) 上水道普及状況

令和4年度

地域別	計画給水区域			現在給水件数 (件)	年間総配水量 (A) (m <sup>3</sup> )	年間総有収水量 (B) (m <sup>3</sup> )	有収率 (%) (B)/(A)	
	給水区域内人口 (人)	現在給水人口 (人)	普及率 (%)					
総数	86,836	85,868	98.89	44,324	10,181,760	9,117,694	89.55	
上水道事業	計	86,836	85,868	98.89	44,324	10,181,760	9,117,694	89.55
	川内	69,124	68,263	98.75	34,857	7,948,109	7,191,248	90.48
	樋脇	5,664	5,594	98.76	2,891	655,151	577,188	88.10
	入来	4,194	4,194	100.00	2,436	580,982	500,981	86.23
	東郷	4,884	4,884	100.00	2,409	580,376	506,262	87.23
	祁答院	2,970	2,933	98.75	1,731	417,142	342,015	81.99

資料：上水道課

## (3) 簡易水道普及状況

令和4年度

地域別	計画給水区域			現在給水件数 (件)	年間総配水量 (A) (m <sup>3</sup> )	年間総有収水量 (B) (m <sup>3</sup> )	有収率 (%) (B)/(A)
	給水区域内人口 (人)	現在給水人口 (人)	普及率 (%)				
総数	3,765	3,765	100.00	2,892	563,661	480,675	85.28
上甌	1,964	1,964	100.00	1,464	268,703	241,628	89.92
下甌	1,801	1,801	100.00	1,428	294,958	239,047	81.04

※本土簡易水道は、平成28年度に上水道に統合した。

資料：上水道課

※甌島簡易水道は、平成27年度に上甌島と下甌島に経営認可した。

## (4) 公衆浴場の運営状況

資料：令和4年度

地域別	施設名	営業日数	利用者数	営業日当り利用者数(人/日)
樋脇	上之湯公衆浴場	348	86,944	249
	下之湯公衆浴場	313	34,469	110
入来	入来温泉湯之山館	339	142,573	420
祁答院	大村温泉公衆浴場	352	25,799	73
	黒木温泉公衆浴場	313	11,965	38
総数		1,665	301,750	

資料：上水道課、各施設

## (5) 下水道施設と本市の状況

(単位：人、%)

施設名	処理区名	本市の状況 (各年度末)			
		区 分	令和2年度	令和3年度	令和4年度
公共下水道	川内	下水道処理人口	9,960	10,144	10,065
	上甌	農業集落排水整備人口	2,894	2,887	2,837
農業集落排水	城上	漁業集落排水整備人口	908	863	844
	大馬越	合併処理浄化槽処理人口	57,414	57,506	57,608
	入来中部	地域下水処理施設処理人口	1,262	1,192	1,159
	祁答院中央	計(汚水処理人口) A	72,438	72,592	72,513
	里	住民基本台帳人口 B	93,119	92,800	91,868
漁業集落排水	上甌(平良)	汚水処理人口普及率(A/B)	77.8	78.2	78.9
	下甌(片野浦)				
	下甌(手打)				
地域下水処理施設	永利				
	鹿島				

資料：下水道室

※汚水処理人口普及率：全人口のうち、下水道、農・漁業集落排水、合併処理浄化槽及び地域下水処理施設を使用することができる人の割合。

## 5 公害

### (1) 公害苦情件数

年度	計	大気汚染	水質汚濁	土壌汚染	騒音	振動	地盤沈下	悪臭	その他
令和2年度	143	47	10	1	1	-	-	3	81
令和3年度	148	43	5	-	2	-	-	4	94
令和4年度	151	40	6	-	9	1	-	9	86

資料：環境課

### (2) 水質汚濁の状況

#### ア 海域水質の経年変化

測定地点	年度	pH	COD (mg/l)	DO (mg/l)	大腸菌数 (CFU/100ml)
基準点1 (川内港)	令和2年度	8.1~8.2	1.7	7.4	-
	令和3年度	8.1~8.2	1.5	7.3	-
	令和4年度	8.1~8.2	1.6	7.1	-
環境基準	B類型	7.8~8.3	3以下	5以上	-
基準点2 (寄田沖)	令和2年度	8.1~8.2	1.8	7.5	-
	令和3年度	8.1~8.2	2.0	7.4	-
	令和4年度	8.2	1.9	6.9	-
環境基準	A類型	7.8~8.3	2以下	7.5以上	300以下

※CODは年間の75%値、DO・大腸菌数は年間平均値

資料：環境課

#### イ 河川水質の経年変化（川内川）

(河川名) 測定地点	年度	pH	BOD (mg/l)	DO (mg/l)	SS (mg/l)	大腸菌数 (CFU/100ml)
(川内川) 斧渚	令和2年度	7.5~8.0	0.8	10	2	-
	令和3年度	7.7~8.1	0.8	9.7	4.3	-
	令和4年度	7.5~7.9	0.5	9.9	4.3	-
(川内川) 中郷	令和2年度	7.4~7.9	0.9	9.2	3	-
	令和3年度	7.5~7.7	0.7	9.0	3.0	-
	令和4年度	7.4~7.7	0.6	9.1	3.2	47
(川内川) 小倉	令和2年度	7.2~8.1	1.3	8.7	4	-
	令和3年度	7.5~7.9	1.0	8.6	4.3	-
	令和4年度	7.4~7.8	1.0	8.7	4.5	49
環境基準	A類型	6.5~8.5	2以下	7.5以上	25以下	300以下

※BODは年間の75%値、DO・SS・大腸菌数は年間平均値

資料：環境課

ウ 河川水質の経年変化（その他の河川）

(河川名) 測定地点	年度	pH	BOD (mg/l)	DO (mg/l)	SS (mg/l)	大腸菌数 (CFU/100ml)
(隈之城川) 母合橋	令和2年度	7.3~8.0	5.6	10.0	6.0	-
	令和3年度	7.2~7.4	1.7	7.3	5.0	-
	令和4年度	7.2~7.3	1.3	7.6	5.5	200
(高城川) 須崎橋	令和2年度	7.6~7.7	1.2	8.4	2.0	-
	令和3年度	7.4~7.6	1.2	9.3	2.5	-
	令和4年度	7.4~7.5	0.9	8.0	9.0	150
(春田川) 永安橋	令和2年度	7.4~8.3	1.4	10.0	2.8	-
	令和3年度	7.6~7.9	2.4	9.6	4.0	-
	令和4年度	7.4~8.4	1.5	11.7	5.8	1,700
(銀杏木川) 池田橋	令和2年度	7.4~8.1	3.1	9.8	3.5	-
	令和3年度	7.7~7.8	1.9	10.3	3.8	-
	令和4年度	7.5~8.0	2.0	10.7	5.0	530
(市比野川) 小野橋	令和2年度	8.1	0.8	9.2	2	-
	令和3年度	7.6	0.5未満	8.9	1	-
	令和4年度	7.8	0.6	9.8	1	34,000
(樋脇川) 寺下橋	令和2年度	8.0	0.9	9.7	3	-
	令和3年度	-	-	-	-	-
	令和4年度	7.7	0.7	9.8	1	350
(樋脇川) 元村橋	令和2年度	-	-	-	-	-
	令和3年度	7.5	0.5未満	9.5	1	-
	令和4年度	-	-	-	-	-
(田海川) 五色親水公園	令和2年度	-	-	-	-	-
	令和3年度	8.0	0.5未満	9.4	1未満	-
	令和4年度	-	-	-	-	-
樋渡川) 鳶巣川合流点	令和2年度	7.2	0.5未満	8.4	1	-
	令和3年度	-	-	-	-	-
	令和4年度	7.3	0.5未満	8.2	1	130
(久富木川) 市之瀬橋	令和2年度	7.6	0.5未満	9.0	2	-
	令和3年度	-	-	-	-	-
	令和4年度	7.9	0.6	9.0	2	90

※BODは年間の75%値、DO・SS・大腸菌数は年間平均値

資料：環境課

## 第8 教育・文化

### 1 市内の学校

(1) 学校種別、学級数、園児児童生徒数、教職員数等

令和5年5月1日現在

区分	学校数			学級数	園児・児童・生徒			教員数	その他の職員数
	計	公立	私立		計	男	女		
幼稚園	9	7	2	15	220	95	125	49	15
小学校	26	26	-	284	4,876	2,479	2,397	439	94
中学校	11	10	1	105	2,482	1,262	1,220	245	34
義務教育学校	1	1	-	23	414	230	184	39	7

※私立幼稚園は、子育て支援課所管。

資料：学校教育課、子育て支援課

※休校は除く。

### 2 幼稚園

(1) 公立幼稚園

令和5年5月1日現在

地域別	園数	学級数	園児数				教員数	その他の職員数
			計	3歳児	4歳児	5歳児		
総数	7	9	88	28	37	23	21	4
川内	2	2	17	2	10	5	7	-
樋脇	1	1	7	3	3	1	2	-
入来	-	-	-	-	-	-	-	-
東郷	1	1	7	3	1	3	5	-
祁答院	-	-	-	-	-	-	-	-
里	1	2	17	5	7	5	2	-
上甌	1	1	13	3	6	4	1	1
下甌	1	2	27	12	10	5	4	3
鹿島	-	-	-	-	-	-	-	-

※公立園のみ。

資料：学校教育課

(2) 幼稚園（施設型給付費対象）の概要

令和4年10月1日現在

ア 幼稚園数

私立	計
2	2

イ 利用児童数（1号）

3歳	4歳	5歳	総数
53	48	40	141

資料：子育て支援課

### 3 小・中学校・義務教育学校

#### (1) 小学校の概況

令和5年5月1日現在

地域別	児童数						
	計	1年	2年	3年	4年	5年	6年
総数	4,876	744	800	777	822	839	894
川内	4,182	652	685	670	699	713	763
樋脇	249	32	40	35	51	42	49
入来	199	27	36	35	29	32	40
東郷	-	-	-	-	-	-	-
祁答院	126	12	18	20	23	29	24
里	41	3	8	4	8	10	8
上甌	21	6	4	3	3	4	1
下甌	40	10	6	7	7	4	6
鹿島	18	2	3	3	2	5	3

地域別	学級数	教員数	その他の職員数	教室数		校舎面積(m <sup>2</sup> )	校地面積(m <sup>2</sup> )
				普通	特別		
総数	284	439	94	284	154	66,168	396,133
川内	213	307	61	213	79	43,018	230,474
樋脇	16	29	8	16	15	5,073	34,483
入来	17	28	6	17	12	3,999	24,961
東郷	-	-	-	-	-	-	-
祁答院	19	35	9	19	21	6,854	53,819
里	5	10	2	5	5	1,498	7,920
上甌	4	8	1	4	5	1,158	6,316
下甌	7	15	5	7	12	3,388	29,961
鹿島	3	7	2	3	5	1,180	8,199

※教員数には校長、教頭、教諭、養護教諭を含む。

資料：学校教育課、教育総務課

※校舎面積は一般校舎の面積。

※公立のみ。

※「教室数」の「特別」は、理科室・音楽室等の教室を示す。

#### (2) 中学校の概況

##### ア 公立中学校

令和5年5月1日現在

地域別	学級数	生徒数				教員数	その他の職員数
		計	1年	2年	3年		
総数	99	2,380	787	802	791	229	31
川内	71	1,993	651	674	668	157	18
樋脇	8	135	44	46	45	19	4
入来	5	114	43	36	35	15	2
東郷	-	-	-	-	-	-	-
祁答院	5	76	25	28	23	13	2
里	5	36	13	13	10	12	3
上甌	-	-	-	-	-	-	-
下甌	5	26	11	5	10	13	2
鹿島	-	-	-	-	-	-	-

地域別	教室数		校舎面積 (㎡)	校地面積 (㎡)
	普通	特別		
総数	99	98	42,982	358,405
川内	71	57	24,869	182,296
樋脇	8	9	4,231	41,351
入来	5	9	3,445	16,665
東郷	-	-	-	-
祁答院	5	9	2,896	24,325
里	5	7	1,629	14,007
上甌	-	-	1,535	14,928
下甌	5	7	3,245	49,421
鹿島	-	-	1,132	15,412

資料：学校教育課、教育総務課

※教員数には校長、教頭、教諭、養護教諭を含む。校舎面積は一般校舎の面積。

※「教室数」の「特別」は、理科室・音楽室等の教室を示す。

### イ 私立中学校

各年5月1日現在

区分	学級数	生徒数				教員数	その他の職員数
		計	1年	2年	3年		
令和3年	5	118	31	48	39	14	1
令和4年	5	111	35	31	45	13	2
令和5年	6	102	36	36	30	16	3

区分	教室数		校舎面積 (㎡)	校地面積 (㎡)
	普通	特別		
令和3年	6	8	4,403	19,355
令和4年	6	8	4,403	19,355
令和5年	6	7	4,403	19,355

※教員数には校長、教頭、教諭、養護教諭を含む。校舎面積は一般校舎の面積。

※「教室数」の「特別」は、理科室・音楽室等の教室を示す。

資料：れいめい中学校

### (3) 義務教育学校の概況

(前期)

令和5年5月1日現在

地域別	児童数							
	計	(前期)計	1年	2年	3年	4年	5年	6年
総数	414	256	38	44	47	51	37	39
東郷	414	256	38	44	47	51	37	39

地域別	教室数		校舎面積 (㎡)	校地面積 (㎡)
	普通	特別		
総数	14	-	3,906	36,607
東郷	14	-	3,906	36,607



(後期)

地域別	生徒数			
	(後期) 計	7年	8年	9年
総数	158	57	54	47
東郷	158	57	54	47

地域別	教室数		校舎面積 (㎡)	校地面積 (㎡)
	普通	特別		
総数	9	9	2,700	30,809
東郷	9	9	2,700	30,809

地域別	学級数	教員数	その他の職員数
総数	23	39	7
東郷	23	39	7

※教員数には校長、教頭、教諭、養護教諭を含む。

資料：学校教育課、教育総務課

※校舎面積は一般校舎の面積。

※「教室数」の「特別」は、理科室・音楽室等の教室を示す。

(4) 中学卒業者の進路状況

令和5年3月31日現在

地域別	進学率 (%)	進学者総数			進学者				就職率 (%)	就職者		
		計	男	女	高等学校		高等専門 学校	特別支 援学校		計	男	女
					全日制	通信制						
総数	98.5	859	440	419	798	37	16	8	0.3	3	3	-
川内	98.6	687	343	344	637	33	11	6	0.4	3	3	-
樋脇	95.8	46	21	25	43	3	-	-	-	-	-	-
入来	100.0	32	23	9	30	-	2	-	-	-	-	-
東郷	98.0	48	29	19	42	1	3	2	-	-	-	-
祁答院	100.0	29	15	14	29	-	-	-	-	-	-	-
里	100.0	8	3	5	8	-	-	-	-	-	-	-
上甌	-	-	-	-	-	-	-	-	-	-	-	-
下甌	100.0	9	6	3	9	-	-	-	-	-	-	-
鹿島	-	-	-	-	-	-	-	-	-	-	-	-

地域別	専修各種 訓練施設			就職進学者			その他			卒業生総数		
	計	男	女	計	男	女	計	男	女	計	男	女
総数	-	-	-	1	1	-	9	9	-	872	453	419
川内	-	-	-	1	1	-	6	6	-	697	353	344
樋脇	-	-	-	-	-	-	2	2	-	48	23	25
入来	-	-	-	-	-	-	-	-	-	32	23	9
東郷	-	-	-	-	-	-	1	1	-	49	30	19
祁答院	-	-	-	-	-	-	-	-	-	29	15	14
里	-	-	-	-	-	-	-	-	-	8	3	5
上甌	-	-	-	-	-	-	-	-	-	-	-	-
下甌	-	-	-	-	-	-	-	-	-	9	6	3
鹿島	-	-	-	-	-	-	-	-	-	-	-	-

※公立校のみ。

資料：学校教育課

#### 4 高等学校

高等学校（全日制）の生徒数

令和5年5月1日現在

学校名	学級数	生徒数									職員数	その他の職員数
		計			1年		2年		3年			
		計	男	女	男	女	男	女	男	女		
総数	70	2,211	1,329	882	474	294	432	299	423	289	201	55
川内	20	768	428	340	152	128	142	96	134	116	59	16
川内商工	24	790	513	277	175	85	173	99	165	93	68	17
れいめい	17	489	323	166	117	50	101	68	105	48	38	7
川薩清修館	9	164	65	99	30	31	16	36	19	32	36	15

学校名	学別科											
	普通科				文理科				工学科			
	計	1年	2年	3年	計	1年	2年	3年	計	1年	2年	3年
総数	1,090	391	360	339	96	32	28	36	71	24	19	28
川内	768	280	238	250	-	-	-	-	-	-	-	-
川内商工	-	-	-	-	-	-	-	-	-	-	-	-
れいめい	322	111	122	89	96	32	28	36	71	24	19	28
川薩清修館	-	-	-	-	-	-	-	-	-	-	-	-

学校名	学別科											
	機械科				電気科				インテリア科			
	計	1年	2年	3年	計	1年	2年	3年	計	1年	2年	3年
総数	265	97	91	77	213	70	66	77	109	33	38	38
川内	-	-	-	-	-	-	-	-	-	-	-	-
川内商工	265	97	91	77	213	70	66	77	109	33	38	38
れいめい	-	-	-	-	-	-	-	-	-	-	-	-
川薩清修館	-	-	-	-	-	-	-	-	-	-	-	-

学校名	学別科											
	商業科				ビジネス会計科				総合学科			
	計	1年	2年	3年	計	1年	2年	3年	計	1年	2年	3年
総数	203	60	77	66	31	7	13	11	133	54	39	40
川内	-	-	-	-	-	-	-	-	-	-	-	-
川内商工	203	60	77	66	-	-	-	-	-	-	-	-
れいめい	-	-	-	-	-	-	-	-	-	-	-	-
川薩清修館	-	-	-	-	31	7	13	11	133	54	39	40

資料：市内各学校

#### 5 短大

川内職業能力開発短期大学校（ポリテクカレッジ川内）

令和5年5月1日現在

総数	男	女	1年		2年		生産技術科		電子情報技術科		電気エネルギー制御科	
			男	女	男	女	1年	2年	1年	2年	1年	2年
131	124	7	62	2	62	5	16	20	30	30	18	17

資料：九州職業能力開発大学校附属川内職業能力開発短期大学校

## 6 大学

鹿児島純心大学

令和5年5月1日現在

学部学生数										
総数			1年		2年		3年		4年	
計	男	女	男	女	男	女	男	女	男	女
583	15	568	15	120	-	136	-	159	-	153

学部								大学院	
人間教育学部				看護栄養学部				人間科学研究科	
1年	2年	3年	4年	1年	2年	3年	4年	1年	2年
41	45	47	65	94	91	112	88	6	7

資料：鹿児島純心大学

## 7 児童・生徒数の年度別推移

(1) 小学校・義務教育学校（前期）

各年度5月1日現在

地域別	令和元年度	令和2年度	令和3年度	令和4年度	令和5年度
総数	5,463	5,404	5,327	5,265	5,060
川内	4,343	4,301	4,268	4,230	4,182
樋脇	279	281	271	266	249
入来	217	223	217	217	199
東郷	297	289	282	278	184
祁答院	163	157	146	140	126
里	52	58	54	46	41
上甑	26	23	21	20	21
下甑	60	51	48	47	40
鹿島	26	21	20	21	18

資料：学校教育課

(2) 中学校・義務教育学校（後期）

各年度5月1日現在

地域別	令和元年度	令和2年度	令和3年度	令和4年度	令和5年度
総数	2,561	2,544	2,555	2,457	2,538
川内	2,013	2,010	2,021	1,952	1,993
樋脇	145	144	144	131	135
入来	97	94	96	96	114
東郷	143	146	148	149	158
祁答院	83	85	83	74	76
里	28	30	30	30	36
上甑	12	-	-	-	-
下甑	40	35	33	25	26
鹿島	-	-	-	-	-

資料：学校教育課

## 8 社会教育

### (1) 公民館講座開催状況

年度	区分	高齢者対象	一般成人対象	青少年対象	その他	計
令和2年度	講座数	4	37	4	-	45
	受講者	167	379	53	-	599
令和3年度	講座数	4	61	14	-	79
	受講者	158	610	196	-	964
令和4年度	講座数	5	62	13	-	80
	受講者	153	680	222	-	1,055

資料：社会教育課

### (2) 公民館利用状況

公民館別	令和2年度		令和3年度		令和4年度	
	件数	人員	件数	人員	件数	人員
中央公民館	1,653	16,494	1,323	14,822	1,910	21,860
樋脇公民館	304	3,274	245	2,328	314	3,486
入来公民館	103	1,779	115	2,258	147	2,493
東郷公民館	336	3,728	295	3,834	428	6,141
祁答院公民館	175	2,090	176	2,011	242	3,001
里公民館	346	6,318	184	3,509	413	6,270
上甌公民館	100	1,957	58	992	129	1,111
鹿島公民館	189	1,862	162	1,976	203	2,291
計	3,206	37,502	2,558	31,730	3,786	46,653

※下甌公民館は平成25年5月以降使用停止、平成28年5月解体

資料：社会教育課

### (3) 中央図書館及び8分館の利用状況

年度	入館者数			貸出冊数		
	中央館	分館	計	中央館	分館	計
令和2年度	69,508	16,400	85,908	226,072	30,024	256,096
令和3年度	53,491	11,365	64,856	191,921	22,212	214,133
令和4年度	68,671	14,014	82,685	221,929	26,439	248,368

資料：中央図書館

### (4) 館外活動による図書利用状況

年度	移動図書館					団体貸出		
	利用者数	利用冊数	1人当たり 利用冊数	運行日数 (延)	1日平均		団体数	冊数
					利用者数	利用冊数		
令和2年度	6,201	20,063	3.2	135	46	149	639	10,588
令和3年度	5,088	16,144	3.2	99	51	163	606	10,147
令和4年度	9,198	27,403	3.0	170	54	161	874	14,825

資料：中央図書館

(5) 図書館の蔵書冊数

年度	総数	総記	哲学	歴史	社会	自然	技術
令和2年度	269,439	7,343	7,957	15,910	22,906	18,118	18,930
令和3年度	276,431	7,656	8,084	16,174	23,456	18,656	19,513
令和4年度	280,744	7,779	8,212	16,270	23,886	19,048	19,995

年度	産業	芸術	言語	文学	郷土	絵本	その他
令和2年度	6,411	16,363	3,276	99,613	・	39,881	12,731
令和3年度	6,607	16,688	3,339	101,860	2,761	40,899	10,738
令和4年度	6,756	16,894	3,364	103,424	2,788	41,505	10,823

※雑誌・AV資料を含む。

資料：中央図書館

(6) 市内の指定文化財等の数

令和6年1月1日現在

地域別	国指定	県指定	市指定	指定数計	国選定	国登録 (有形文化財)	国選択 (無形民俗 文化財)	総数
川内	7	9	46	62	-	-	1	63
樋脇	-	-	32	32	-	-	-	32
入来	2	3	25	30	1	1	-	32
東郷	2	-	19	21	-	-	1	22
祁答院	1	-	14	15	-	-	-	15
里	1	2	6	9	-	-	-	9
上甌	1	-	-	1	-	-	-	1
下甌	1	1	7	9	-	-	-	9
鹿島	-	1	9	10	-	1	-	11
(甌島) 鹿児島県	1	-	-	1	-	-	1	2
総数	16	16	158	190	1	2	3	196

※国選定、国登録及び国選択の文化財は指定数に含まれない。

資料：社会教育課

※川内地域の県指定数9は樋脇地域との共有分を1件含む。

※里地域の国指定数1は上甌地域及び下甌地域との共有分を1件含む。

※上甌地域の国指定数1は里地域との共有分を1件含む。

(7) 川内歴史資料館の利用状況

(単位：人)

年度	川内歴史資料館単独利用者						まごころ文学館との共通利用者					
	個人				団体		個人				団体	
	一般	パスポート	小中高	パスポート	一般	小中高	一般	パスポート	小中高	パスポート	一般	小中高
令和2年度	620	12	48	2	37	46	230	90	21	-	-	-
令和3年度	506	1	21	1	68	53	171	86	9	-	-	-
令和4年度	721	10	48	-	95	59	292	98	25	-	43	77

年度	パスポート使用者				入館料免除等者						合計			
	資料館のみ		共通		免除者		無料入館者				一般		未就学児	
	一般	小中高	一般	小中高	一般	小中高	一般	小中高	未就学児	一般	小中高	未就学児	合計	
令和2年度	12	-	67	-	390	1,233	1,386	741	101	2,844	2,091	101	5,036	
令和3年度	2	-	47	-	375	785	1,576	977	167	2,832	1,846	167	4,845	
令和4年度	3	-	49	-	166	1,198	2,265	845	141	3,742	2,252	141	6,135	

資料：経済政策課

## (8)川内まごころ文学館の利用状況

(単位：人)

年度	まごころ文学館単独利用者						川内歴史資料館との共通利用者					
	個人				団体		個人				団体	
	一般	パスポート	小中高	パスポート	一般	小中高	一般	パスポート	小中高	パスポート	一般	小中高
令和2年度	134	3	6	-	-	-	229	90	21	-	-	-
令和3年度	60	1	2	-	-	-	171	86	9	-	-	-
令和4年度	162	2	5	-	-	-	292	98	25	-	43	77

年度	パスポート使用者				入館料免除等者					合計			
	文学館のみ		共通		免除者		無料入館者			一般	小中高	未就学児	合計
	一般	小中高	一般	小中高	一般	小中高	一般	小中高	未就学児				
令和2年度	1	-	44	-	267	827	3,020	702	168	3,788	1,556	168	5,512
令和3年度	3	-	19	-	218	613	3,777	705	160	4,335	1,329	160	5,824
令和4年度	5	-	44	-	142	923	6,645	687	315	7,433	1,717	315	9,465

資料：経済政策課

## (9)少年自然の家の利用状況

令和4年度

区分	総数	幼稚園 保育園	小学校	中学校	高校・大学 専修学校	生涯学習 関係	主催事業
団体数	187	-	36	16	-	62	73
研修実人員	8,177	-	1,848	1,127	-	2,268	2,934
宿泊延人員	2,868	-	1,857	560	-	175	276
研修延人員	11,193	-	3,705	1,687	-	2,867	2,934

資料：少年自然の家

## (10)SSプラザせんだい利用状況

(単位：件)

年度	計	利用状況		
		多目的ホール	会議室	その他
令和2年度	621	14	565	42
令和3年度	3,631	49	3,457	125
令和4年度	5,039	95	4,731	213

※令和3年1月8日供用開始

資料：経済政策課

## (11)入来文化ホール利用状況

(単位：件)

年度	計	利用状況		
		大ホール	多目的ホール	会議室その他
令和2年度	279	40	88	151
令和3年度	79	1	10	68
令和4年度	326	41	75	210

資料：経済政策課

## 9 社会体育

### (1) 公共社会体育施設利用者数

#### ア 川内地域

(単位：人)

体 育 施 設		令和2年度	令和3年度	令和4年度
総合体育館	メイン・サブアリーナ・会議室等	77,952	84,669	128,513
	武道場	9,830	8,245	14,198
	弓道場	3,459	3,200	4,354
	トレーニング室・エアロビスタジオ	35,047	20,963	31,554
総合運動公園	多目的運動広場	21,855	18,240	43,432
	テニスコート	22,488	21,360	26,145
	野球場	9,158	7,261	10,726
	投球打撃練習場	1,339	1,420	1,762
	陸上競技場	21,557	16,367	25,200
	サンドーム	26,268	23,515	26,681
御陵下公園	野球場	13,238	11,402	11,492
	テニスコート	3,909	2,635	2,971
	運動場会館	13,594	13,441	14,518
川内プール		5,861	4,152	4,669
川内レガッタハウス		1,424	-	-
川内川交流センター		4,408	9,257	11,622
セントピア（体育館）		19,789	18,074	21,564
セントピア（運動広場）		6,501	6,318	6,498
サン・アビリティーズ川内		15,699	15,011	16,468
ふれあいドーム（ゲートボール場・テニスコート等）		9,966	9,502	11,277

資料：文化スポーツ課、コミュニティ課、障害福祉課、高齢・介護福祉課

#### イ 樋脇地域

(単位：人)

体 育 施 設		令和2年度	令和3年度	令和4年度
総合運動場	樋脇体育館	16,828	12,232	16,818
	樋脇グラウンド	2,751	1,884	3,359
	樋脇弓道場	-	-	-
プール	樋脇サンヘルスパーク	5,565	4,722	17,001
	樋脇B&G海洋センター	2,323	2,175	3,660
樋脇屋外人工芝競技場		7,759	7,465	10,127
樋脇グラウンド・ゴルフ場		38,663	33,041	36,767

資料：文化スポーツ課

#### ウ 入来地域

(単位：人)

体 育 施 設		令和2年度	令和3年度	令和4年度
総合運動場	体育館	7,831	7,229	8,416
	グラウンド	9,765	7,588	10,339
	トレーニング室	645	361	215
	ウエイトリフティング室	1,349	1,072	1,365
	弓道場	424	217	238
	テニスコート	122	40	65
	ゲートボール場	105	70	8
入来武道館		1,508	1,320	1,513

資料：文化スポーツ課

## エ 東郷地域

(単位：人)

体 育 施 設		令和2年度	令和3年度	令和4年度
総合運動場	総合体育館	17,798	19,947	25,727
	東郷総合グラウンド	33,288	33,718	31,511

資料：文化スポーツ課

## オ 祁答院地域

(単位：人)

体 育 施 設		令和2年度	令和3年度	令和4年度
祁答院体育館		4,314	3,145	4,386
祁答院グラウンド		4,328	3,611	4,737
轟運動広場		1,815	730	730

資料：文化スポーツ課、耕地林務水産課

## カ 里地域

(単位：人)

体 育 施 設		令和2年度	令和3年度	令和4年度
里プール		1,632	245	803
里柔道会館		1,198	947	1,126

資料：文化スポーツ課

## キ 上甌地域

(単位：人)

体 育 施 設		令和2年度	令和3年度	令和4年度
上甌グラウンド		559	49	1,325
上甌B&G海洋センター		904	1,122	991
上甌コミュニティセンター(体育館)		1,415	762	768

資料：文化スポーツ課、社会教育課

## ク 鹿島地域

(単位：人)

体 育 施 設		令和2年度	令和3年度	令和4年度
鹿島コミュニティプール		620	433	268

資料：文化スポーツ課



## 第9 運輸・通信

### 1 鉄道

鉄道の乗降客数

肥薩おれんじ鉄道

(単位：人)

年度		総数	西方	薩摩高城	草道	上川内	川内
乗客	令和2年度	90,488	2,412	1,070	8,517	40,297	38,192
	令和3年度	89,024	1,625	1,372	5,867	41,491	38,669
	令和4年度	105,291	1,714	1,631	5,966	47,802	48,178
降客	令和2年度	104,061	3,303	1,751	8,994	42,501	47,512
	令和3年度	122,312	2,464	2,014	6,251	43,938	67,645
	令和4年度	130,104	2,501	2,272	6,611	51,148	67,572

資料：肥薩おれんじ鉄道

### 2 バス等

(1) バス輸送状況

ア 定期バス

年度		バス所有数 (両)	走行延数 (千km)	輸送人員 (千人)	1日平均輸送人員 (人)
鹿児島交通	令和2年度	69	2,056	601	1,646
	令和3年度	52	1,711	569	1,558
	令和4年度	51	1,654	598	1,638
南国バス	令和2年度	46	1,346	248	680
	令和3年度	45	1,537	236	647
	令和4年度	43	1,294	243	666

イ 貸切

年度		バス所有数 (両)	走行延数 (千km)	輸送人員 (千人)	1日平均輸送人員 (人)
鹿児島交通	令和2年度	-	-	-	-
	令和3年度	-	-	-	-
	令和4年度	-	-	-	-
南国バス	令和2年度	18	16	4	12
	令和3年度	19	21	3	8.5
	令和4年度	20	25	6	17.1

資料：鹿児島交通（株）、南国交通（株）

※南国バスは定期、貸切バス共に甑島地域コミュニティ交通を含む。

※南国バスは契約貸切バスを含まない。

(2) コミュニティ交通利用状況

年度		くるくるバス (川内)	北部循環バス (川内)	南部循環線 (川内)	高江・土川線 (川内)	串木野新港線 (川内)
令和2年度	利用人員	81,741	38,776	13,512	16,817	4,459
	1日平均	225	107	37	46	12
令和3年度	利用人員	76,239	36,945	12,557	15,124	5,054
	1日平均	210	102	35	42	14
令和4年度	利用人員	78,499	41,211	12,399	15,228	6,129
	1日平均	216	114	34	42	17

年度		川内港 シャトルバス (川内)	樋脇地域 デマンド 交通	入来地域 デマンド 交通	東郷地域 デマンド 交通	祁答院地域 デマンド 交通
令和2年度	利用人員	10,099	3,329	2,900	3,885	1,542
	1日平均	28	11	10	13	5
令和3年度	利用人員	9,924	4,834	3,087	3,134	1,465
	1日平均	27	16	10	11	5
令和4年度	利用人員	11,330	4,984	2,562	3,258	1,013
	1日平均	31	17	9	11	3

年度		市内横断 シャトルバス (本土地域)	甌島地域 コミュニティ 交通
令和2年度	利用人員	17,087	24,657
	1日平均	47	68
令和3年度	利用人員	16,857	22,281
	1日平均	46	61
令和4年度	利用人員	19,636	22,743
	1日平均	54	62

資料：経済政策課

(3) 車種別保有自動車台数

各年度末現在

年度	計	乗用		乗合用	貨物用			特種(殊)用	
		普通	小型		普通	小型四輪	被牽引	特種用途	大型特殊
令和2年度	37,116	13,421	16,146	307	2,273	3,007	105	1,274	583
令和3年度	37,212	13,841	15,816	294	2,294	2,984	119	1,286	578
令和4年度	37,369	14,104	15,609	294	2,327	2,999	155	1,293	588

資料：九州運輸局鹿児島運輸支局

(4) 軽自動車等登録台数

ア 軽自動車等

各年4月1日現在

年次	計	軽自動車					小型 二輪	小型特殊	
		軽二輪	軽三輪	軽四輪				農耕用	その他
				乗用	自家用貨物	営業用貨物			
令和3年	46,782	1,147	1	29,026	12,429	168	1,389	2,328	294
令和4年	46,858	1,205	1	29,133	12,315	166	1,439	2,295	304
令和5年	46,898	1,228	-	29,175	12,230	175	1,487	2,283	320

資料：税務課

イ 原動機付自転車

年次	計	50cc以下	51～90cc	91～125cc	ミニカー
令和3年	5,390	4,427	245	632	86
令和4年	5,223	4,200	253	683	87
令和5年	5,111	4,027	259	732	93

資料：税務課

3 甌島航路利用状況（串木野・川内～甌島航路）

(1) 利用者数

(年度表記)

調査期間：4月～3月

年度	高速船	フェリー		合計（人）
	人	人	車	
令和2年度	31,317.5	80,178.5	21,292.0	132,788.0
令和3年度	34,323.5	88,747.5	23,528.0	146,599.0
令和4年度	36,130.0	96,885.5	22,129.0	155,144.5

資料：経済政策課

(2) 港別乗降客数

(年度表記)

令和4年度分

区分		高速船	フェリー		合計（人）
		人	人	車	
川内	乗客	17,656.5	-	-	17,656.5
	降客	18,454.5	-	-	18,454.5
	計	36,111.0	-	-	36,111.0
串木野	乗客	-	49,005.5	11,088.0	60,093.5
	降客	-	47,838.5	11,039.0	58,877.5
	計	-	96,844.0	22,127.0	118,971.0
里	乗客	12,087.5	28,785.0	4,644.0	45,516.5
	降客	12,378.0	37,474.5	8,394.0	58,246.5
	計	24,465.5	66,259.5	13,038.0	103,763.0
中甌	乗客	63.5	-	-	63.5
	降客	-	-	-	-
	計	63.5	-	-	63.5
鹿島	乗客	-	2,053.5	365.0	2,418.5
	降客	-	1,338.0	152.0	1,490.0
	計	-	3,391.5	517.0	3,908.5
長浜	乗客	6,322.5	17,041.5	6,032.0	29,396.0
	降客	5,297.5	10,234.5	2,544.0	18,076.0
	計	11,620.0	27,276.0	8,576.0	47,472.0
総計	乗客	36,130.0	96,885.5	22,129.0	155,144.5
	降客	36,130.0	96,885.5	22,129.0	155,144.5

※ (1) 利用者数、(2) 港別乗降客数について

資料：経済政策課

船名：フェリーニューこしき・高速船甌島

備考：12歳未満は、0.5人で計上

合計人数は、運転手1名を加算

## 4 川内港利用状況

### (1)川内港 船種別入港船舶

年次		計	外航商船	内航商船	漁船	その他
隻数	令和元年	2,296	174	1,076	1,046	-
	令和2年	2,668	216	1,017	1,435	-
	令和3年	2,888	184	1,076	1,628	-
総トン数	令和元年	1,963,194	1,614,236	340,846	8,112	-
	令和2年	2,033,871	1,718,148	303,572	12,151	-
	令和3年	2,002,479	1,592,457	397,162	12,860	-

資料：鹿児島県統計年鑑

### (2)川内港 輸移出入貨物数量

#### ア 輸移出

(単位：t)

年次	計	農水産品	林産品	鉱産品	金属機械工業品
令和元年	227,172	2,348	25,554	15,500	592
令和2年	307,589	2,090	48,937	50,655	1,885
令和3年	333,961	2,467	97,615	58,650	1,067

年次	化学工業品	軽工業品	雑工業品	特殊品	分類不能
令和元年	2,312	171,581	1,026	8,259	-
令和2年	2,308	190,068	269	11,377	-
令和3年	18,536	149,952	7	5,667	-

資料：鹿児島県統計年鑑

#### イ 輸移入

(単位：t)

年次	計	農水産品	林産品	鉱産品	金属機械工業品
令和元年	1,020,891	5,470	722,085	73,006	11,139
令和2年	838,081	2,003	596,966	64,153	5,640
令和3年	962,558	970	722,093	51,208	3,897

年次	化学工業品	軽工業品	雑工業品	特殊品	分類不能
令和元年	152,210	19,177	8,225	29,579	-
令和2年	127,707	10,906	5,726	24,980	-
令和3年	133,788	19,807	8,331	22,464	-

資料：鹿児島県統計年鑑

## 5 電信・電話

### 一般加入回線数

年度	一般加入回線数
令和2年度	18,694
令和3年度	17,899
令和4年度	14,780

資料：西日本電信電話（株）鹿児島支店

# 第10 建設

## 1 道路橋梁の状況

### (1) 道路の状況

令和4年4月1日現在 (単位：m、%)

区分	国道		県道			市道	
	国管理	県管理	計	主要地方道	一般県道		
実延長 (A)	36,262	29,809	341,192	109,539	231,653	1,553,052	
内訳	改良済延長 (B)	36,262	29,809	290,713	105,149	185,564	896,835
	舗装済延長 (C)	36,262	29,809	341,192	109,539	231,653	1,439,974
	自動車交通不能道延長 (D)	-	-	-	-	-	41,054
改良率 (B) / (A)	100.0	100.0	85.2	96.0	80.1	57.7	
舗装率 (C) / (A)	100.0	100.0	100.0	100.0	100.0	92.7	
交通不能率 (D) / (A)	-	-	-	-	-	2.6	

資料：道路河川課

### (2) 橋梁の状況

令和4年4月1日現在 (単位：m、%)

区分	国道		県道			市道		
	国管理	県管理	計	主要地方道	一般県道			
全橋梁 (E)	橋数	44.50	19.00	192.00	59.50	132.50	822.00	
	延長	2,183.00	1,058.00	6,912.00	1,627.00	5,285.00	11,240.59	
内訳	木橋	橋数	-	-	-	-	-	
		延長	-	-	-	-	-	
	永久橋 (F)	橋数	44.50	19.00	192.00	59.50	132.50	800.00
		延長	2,183.00	1,058.00	6,912.00	1,627.00	5,285.00	11,040.19
	石橋	橋数	-	-	-	-	-	22.00
		延長	-	-	-	-	-	200.40
荷重制限橋	橋数	-	-	-	-	-	-	
	延長	-	-	-	-	-	-	
交通不能橋	橋数	-	-	-	-	-	-	
	延長	-	-	-	-	-	-	
永久橋率 (F) / (E)	100.00	100.00	100.00	100.00	100.00	100.00	98.22	

※永久橋の橋数及び延長には、石橋の橋数及び延長を含む。

資料：道路河川課

## 2 都市計画区域等指定面積

### (1) 都市計画区域等の設定状況

各年3月31日現在

年度		市域	都市計画区域			
			川内	樋脇	入来	東郷
令和2年度	面積 (ha)	68,292	10,432	3,205	859	693
	割合 (%)	100	15.28	4.69	1.26	1.01
令和3年度	面積 (ha)	68,292	10,432	3,205	859	693
	割合 (%)	100	15.28	4.69	1.26	1.01
令和4年度	面積 (ha)	68,292	10,432	3,205	859	693
	割合 (%)	100	15.28	4.69	1.26	1.01

年度		都市計画区域		用途地域		都市計画区域外
		合計		川内	入来	
令和2年度	面積 (ha)	15,189		1,319	82	53,103
	割合 (%)	22.24		1.93	0.12	77.76
令和3年度	面積 (ha)	15,189		1,319	82	53,103
	割合 (%)	22.24		1.93	0.12	77.76
令和4年度	面積 (ha)	15,189		1,333	82	53,103
	割合 (%)	22.24		1.95	0.12	77.76

資料：都市整備課

## (2) 用途地域の設定状況

### ア 川内地域

(単位：ha)

年度	第一種低層住居専用	第一種中高層住居専用	第二種中高層住居専用	第一種住居	第二種住居	準住居	近隣商業	商業	準工業	工業	工業専用	無指定
令和2年度	99	179	302	270	68	80	36	57	84	105	39	9,113
令和3年度	99	179	302	270	68	80	36	57	84	105	39	9,113
令和4年度	57	179	338	255	74	80	51	57	84	158	-	9,099

資料：都市整備課

### イ 入来地域

(単位：ha)

年度	第一種低層住居専用	第一種中高層住居専用	第二種中高層住居専用	第一種住居	第二種住居	準住居	近隣商業	商業	準工業	工業	工業専用	無指定
令和2年度	-	11.5	-	45.1	-	7	4.4	1.8	-	12	-	777.2
令和3年度	-	11.5	-	45.1	-	7	4.4	1.8	-	12	-	777.2
令和4年度	-	11.5	-	45.1	-	7	4.4	1.8	-	12	-	777.2

資料：都市整備課

### ウ 特別用途地区の設定状況 (単位：ha)

年度	特定建築物制限地区	複合系市街地形成促進地区
令和2年度	84.0	16.0
令和3年度	84.0	16.0
令和4年度	84.0	31.0

資料：都市整備課

### (3) 特定用途制限地域 (用途白地) の設定状況 (単位：ha)

年度	IC周辺地区	IC周辺地区 (集落環境保全地区)
令和2年度	134.0	93.0
令和3年度	134.0	93.0
令和4年度	134.0	93.0

資料：都市整備課

## 3 都市公園

各年3月31日現在

年度	計		街区公園		近隣公園		地区公園	
	数	面積 (㎡)	数	面積 (㎡)	数	面積 (㎡)	数	面積 (㎡)
令和2年度	40	943,629	31	93,162	6	214,877	1	48,383
令和3年度	40	943,629	31	93,162	6	214,877	1	48,383
令和4年度	40	943,629	31	93,162	6	214,877	1	48,383

年度	総合公園		運動公園		行政区域1人当たりの公園面積 (㎡)	市域総面積に対する割合 (%)
	数	面積 (㎡)	数	面積 (㎡)		
令和2年度	1	110,880	1	476,327	10.13	0.14
令和3年度	1	110,880	1	476,327	10.17	0.14
令和4年度	1	110,880	1	476,327	10.27	0.14

資料：都市整備課

#### 4 普通公園他

令和5年3月31日現在

区分	総数		公有地		民有地	
	数	面積 (㎡)	数	面積 (㎡)	数	面積 (㎡)
都市公園	40	943,629	40	943,629	-	-
普通公園	156	696,622	156	696,622	-	-
運動公園	37	65,095	4	12,250	33	52,845
児童公園	33	38,118	1	340	32	37,778

資料：都市整備課

#### 5 市内中高層建築物

令和5年4月1日現在

区分	総数	中央署管内 (含む南部)	東部所管内 (含む祁答院)	西部署管内	上甌分駐所	下甌分駐所
15階	2	2	-	-	-	-
14階	2	1	1	-	-	-
13階	1	1	-	-	-	-
12階	2	2	-	-	-	-
11階	2	2	-	-	-	-
10階	3	3	-	-	-	-
9階	2	2	-	-	-	-
8階	2	2	-	-	-	-
7階	10	10	-	-	-	-
6階	17	11	3	2	1	-
5階	87	71	8	5	-	3
4階	228	207	17	4	-	-
3階	501	405	35	18	18	25

資料：消防局予防課

#### 6 市営住宅管理戸数

令和6年1月1日現在

地域別	計		市営住宅		準公営住宅		一般住宅		特定公共賃貸住宅	
	団地	戸	団地	戸	団地	戸	団地	戸	団地	戸
総数	190	2,453	90	2,004	1	3	91	396	8	50
川内	47	1,389	28	1,273	-	-	18	108	1	8
樋脇	13	143	9	138	-	-	4	5	-	-
入来	16	218	11	132	-	-	4	84	1	2
東郷	22	194	8	156	-	-	14	38	-	-
祁答院	30	198	6	87	1	3	17	68	6	40
里	12	55	4	32	-	-	8	23	-	-
上甌	22	88	6	51	-	-	16	37	-	-
下甌	22	115	15	94	-	-	7	21	-	-
鹿島	6	53	3	41	-	-	3	12	-	-

資料：建築住宅課

# 第11 治安・防災

## 1 警察

### (1) 犯罪の認知件数と検挙件数

年次	区分	計	凶悪犯	粗暴犯	窃盗犯	知能犯	その他
令和3年	認知	190	1	20	142	5	22
	検挙	86	1	16	57	3	9
令和4年	認知	224	1	20	146	10	47
	検挙	117	1	18	74	6	18
令和5年	認知	299	2	31	191	21	54
	検挙	151	2	23	109	7	10

※凶悪犯：殺人、強盗、放火等

資料：薩摩川内警察署

粗暴犯：暴行、傷害、脅迫、恐喝、凶器準備集合

知能犯：詐欺、横領、偽造、汚職、あっせん利得処罰法、背任

その他：上記の犯罪以外の刑法犯に関する罪名のもの

### (2) 少年犯罪人数（触法事件含む）

年次	計	凶悪犯	粗暴犯	窃盗犯	知能犯	強制わいせつ	その他
令和3年	8	-	-	5	-	-	3
令和4年	13	-	5	7	-	-	1
令和5年	4	-	2	2	-	-	-

資料：薩摩川内警察署

### (3) 交通違反の検挙件数

年次	計	速度超過	無免許	飲酒	一時不停止	駐停車	信号無視	シートベルト	その他
令和3年	2,742	108	11	16	1,108	251	232	307	709
令和4年	2,434	97	9	9	1,233	100	421	364	201
令和5年	2,132	28	5	16	926	32	529	170	426

資料：薩摩川内警察署

### (4) 原因別交通事故発生処理件数及び死傷者数（第1当事者）

年次	計	飲酒	前方不注意	安全不確認	徐行場所違反	最高速度違反	その他	死者	負傷者
令和3年	207	-	55	67	2	-	83	1	236
令和4年	226	-	62	79	2	-	83	2	245
令和5年	186	-	85	64	2	-	35	2	200

資料：薩摩川内警察署

### (5) 車種別交通事故発生件数（第1当事者）

年次	計	乗用自動車	貨物自動車	バス	軽自動車	原動機付自転車	その他の車両	その他
令和3年	207	73	39	-	80	4	9	2
令和4年	226	75	12	-	118	9	12	-
令和5年	186	59	15	1	99	5	7	-

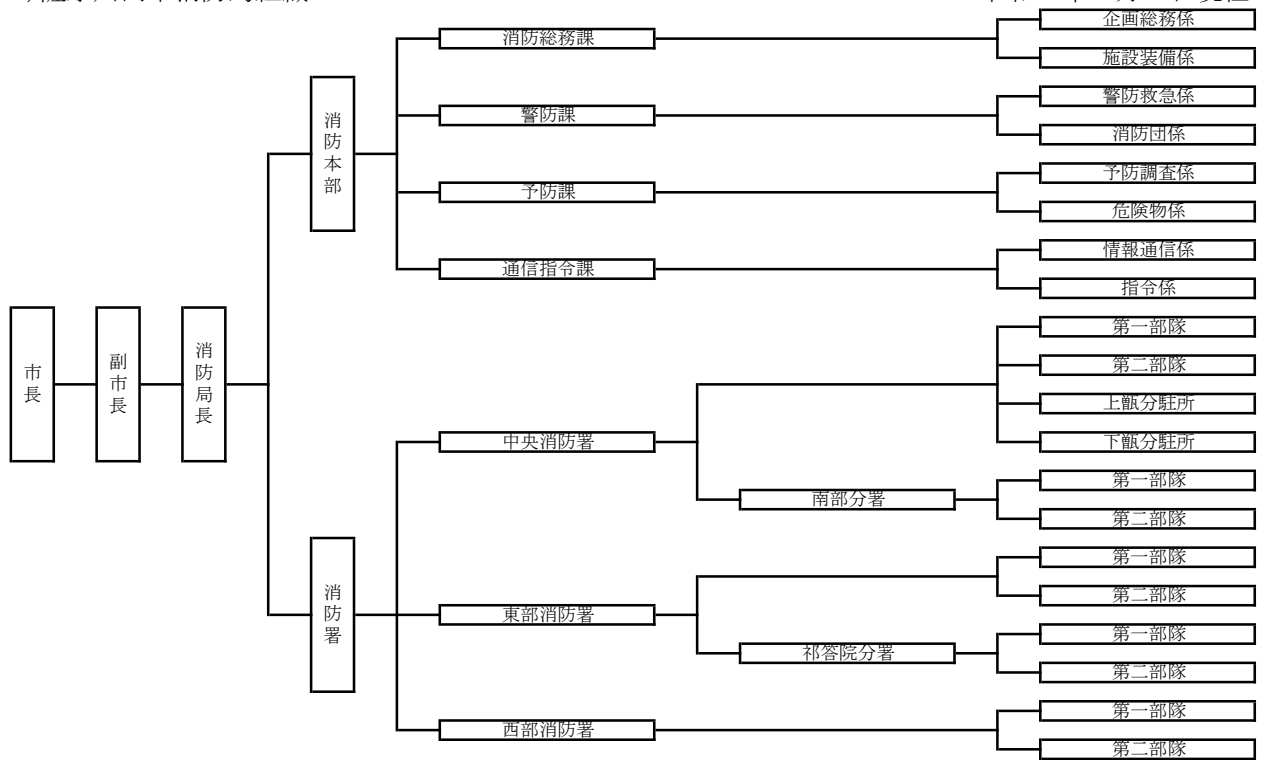
資料：薩摩川内警察署



## 2 消防

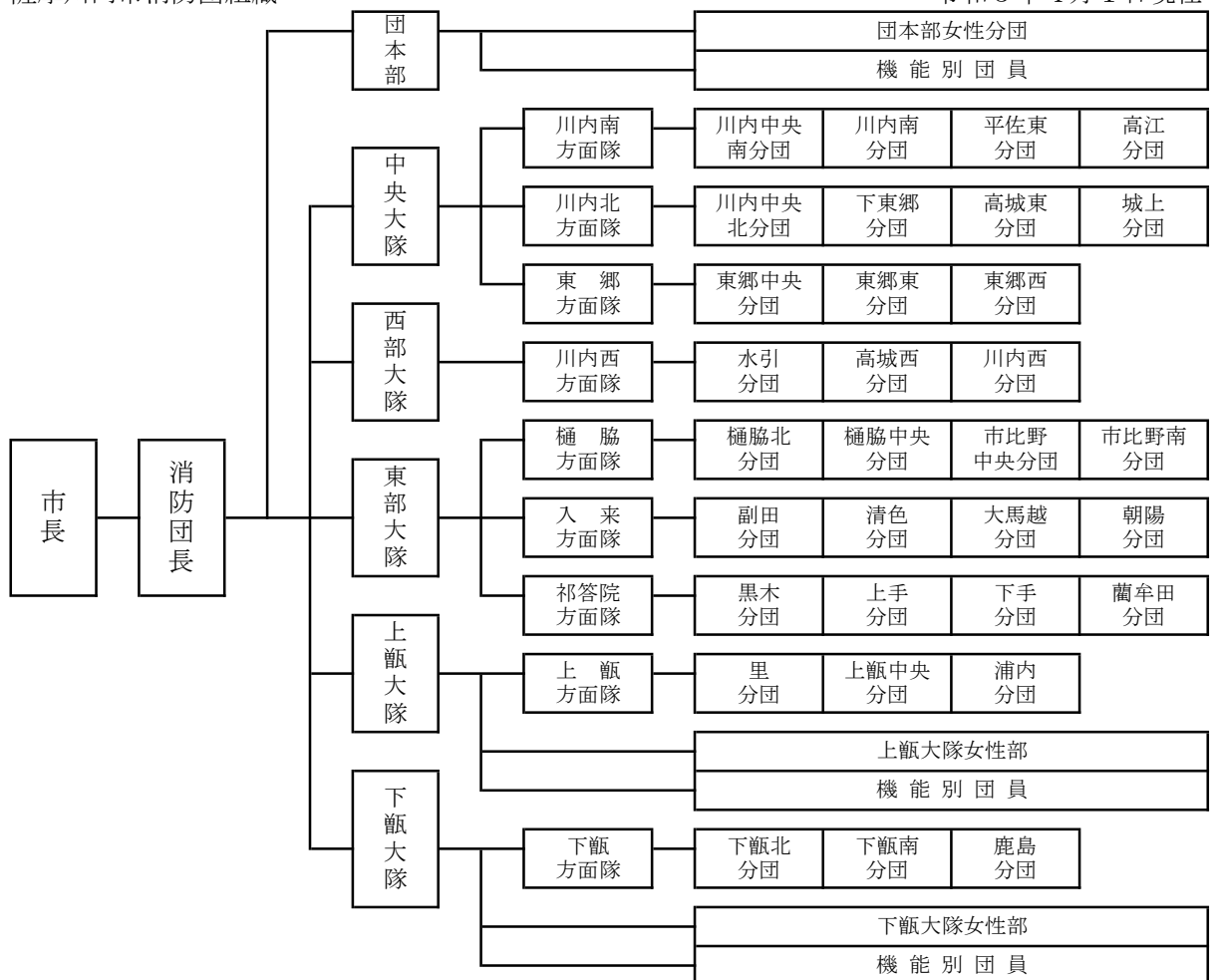
### (1) 薩摩川内市消防局組織

令和5年4月1日現在



### (2) 薩摩川内市消防団組織

令和5年4月1日現在



## (3) 消防職員、団員数及び消防車両等

## ア 消防局

各年4月1日現在

年次	職員数	消防車						
		ポンプ車	水槽付ポンプ車	積載車	はしご車	電源照明車	救助工作車	高所放水車
令和3年	156	2	7	2	1	-	1	1
令和4年	154	1	6	-	1	-	1	1
令和5年	156	2	6	-	1	-	2	1

年次	消防車		救急車	その他			計
	化学車	泡原液搬送車		指令車・指揮車	緊急車両	一般車両	
令和3年	1	1	10	5	13	5	49
令和4年	1	1	10	5	13	5	45
令和5年	1	1	10	5	13	5	47

資料：消防局消防総務課

## イ 消防団

各年4月1日現在

年次	分団数	分団員数	ポンプ車	水槽付ポンプ車	小型動力ポンプ	小型動力ポンプ積載車	その他
令和3年	33	1,247	23	1	80	62	7
令和4年	33	1,204	23	1	75	63	6
令和5年	33	1,185	23	1	75	63	6

資料：消防局警防課、消防総務課

## ウ 消防水利

各年4月1日現在

年次	消火栓	防火水槽
令和3年	2,532	934
令和4年	2,542	927
令和5年	2,561	929

資料：消防局警防課

## (4) 火災の発生状況

年次	計	建物				
		専用住宅	店舗等併用住宅	店舗飲食店	共同住宅類	工場作業場
令和3年	31	10	1	1	1	-
令和4年	41	10	-	1	2	3
令和5年	34	3	-	2	2	2

年次	建物		車両	林野	船舶	その他
	倉庫	その他用途				
令和3年	-	1	2	2	-	13
令和4年	2	2	2	2	-	17
令和5年	3	2	-	2	2	16

資料：消防局予防課

## (5)原因別火災発生件数

年次	計	たばこ	たき火	火入れ	火遊び	コンロ	風呂かまど	排気管
令和3年	31	1	9	2	2	1	2	1
令和4年	41	2	15	4	-	1	-	1
令和5年	34	2	15	1	-	-	-	-

年次	ストーブ	灯火	煙突煙道	電灯・電話等の配線	放火 (疑いを含む)	その他	不明 調査中
令和3年	1	1	-	1	-	5	5
令和4年	1	-	-	1	1	6	9
令和5年	-	-	-	1	1	11	3

資料：消防局予防課

## (6)月別火災発生件数

年次	計	1月	2月	3月	4月	5月	6月	7月	8月	9月	10月	11月	12月
令和3年	31	1	4	1	3	5	-	3	3	1	6	2	2
令和4年	41	4	6	6	5	2	1	2	-	3	6	4	2
令和5年	34	3	5	5	1	6	-	1	1	3	5	3	1

資料：消防局予防課

## (7)火災の損害状況

年次	焼失面積		罹災状況			死傷者		損害見積額 (千円)
	建物 (㎡)	林野 (a)	棟数	世帯	人員	死者	負傷者	
令和3年	1,385	5	21	13	31	5	3	75,425
令和4年	1,141	2	28	15	27	2	2	54,505
令和5年	1,062	2	23	7	14	-	6	81,189

資料：消防局予防課

## (8)救急出動状況

年次	計	火災	自然災害	水難	交通事故	労災事故
令和3年	4,044	16	1	4	213	35
令和4年	4,667	19	-	5	269	36
令和5年	4,961	15	-	1	246	31

年次	運動競技	一般負傷	加害	自損行為	急病	その他
令和3年	32	552	8	33	2,269	881
令和4年	38	590	6	33	2,653	1,018
令和5年	51	675	5	33	2,890	1,014

※その他には転院搬送を含む。

資料：消防局警防課

## (9) 危険物施設状況

各年4月1日現在

年次	計	製造所	貯蔵所				
			屋外	屋内	屋外タンク	屋内タンク	地下タンク
令和3年	462	2	5	32	77	6	69
令和4年	451	2	5	32	71	6	71
令和5年	449	2	5	32	70	5	72

年次	貯蔵所		取扱所			
	移動タンク	給油	一般	移送	第1種販売	第2種販売
令和3年	64	105	96	4	1	1
令和4年	64	105	90	3	1	1
令和5年	63	105	90	3	1	1

資料：消防局予防課

## 3 交通災害共済

## (1) 地域別加入者状況

令和5年12月31日現在

地域別	地域別人口(人)	共済加入者(人)	加入率(%)
総数	91,542	19,789	21.6
川内	70,350	13,735	19.5
樋脇	5,610	1,605	28.6
入来	4,084	1,021	25.0
東郷	4,863	1,245	25.6
祁答院	2,943	900	30.6
里	960	379	39.5
上甌	948	367	38.7
下甌	1,462	455	31.1
鹿島	322	82	25.5

資料：市民課

## (2) 見舞金給付状況

(単位：千円)

年 度	計		死亡見舞金		傷害見舞金	
	件数	金額	件数	金額	件数	金額
令和2年度	56	4,195	1	1,000	55	3,195
令和3年度	38	2,095	-	-	38	2,095
令和4年度	41	2,355	-	-	41	2,355

資料：市民課

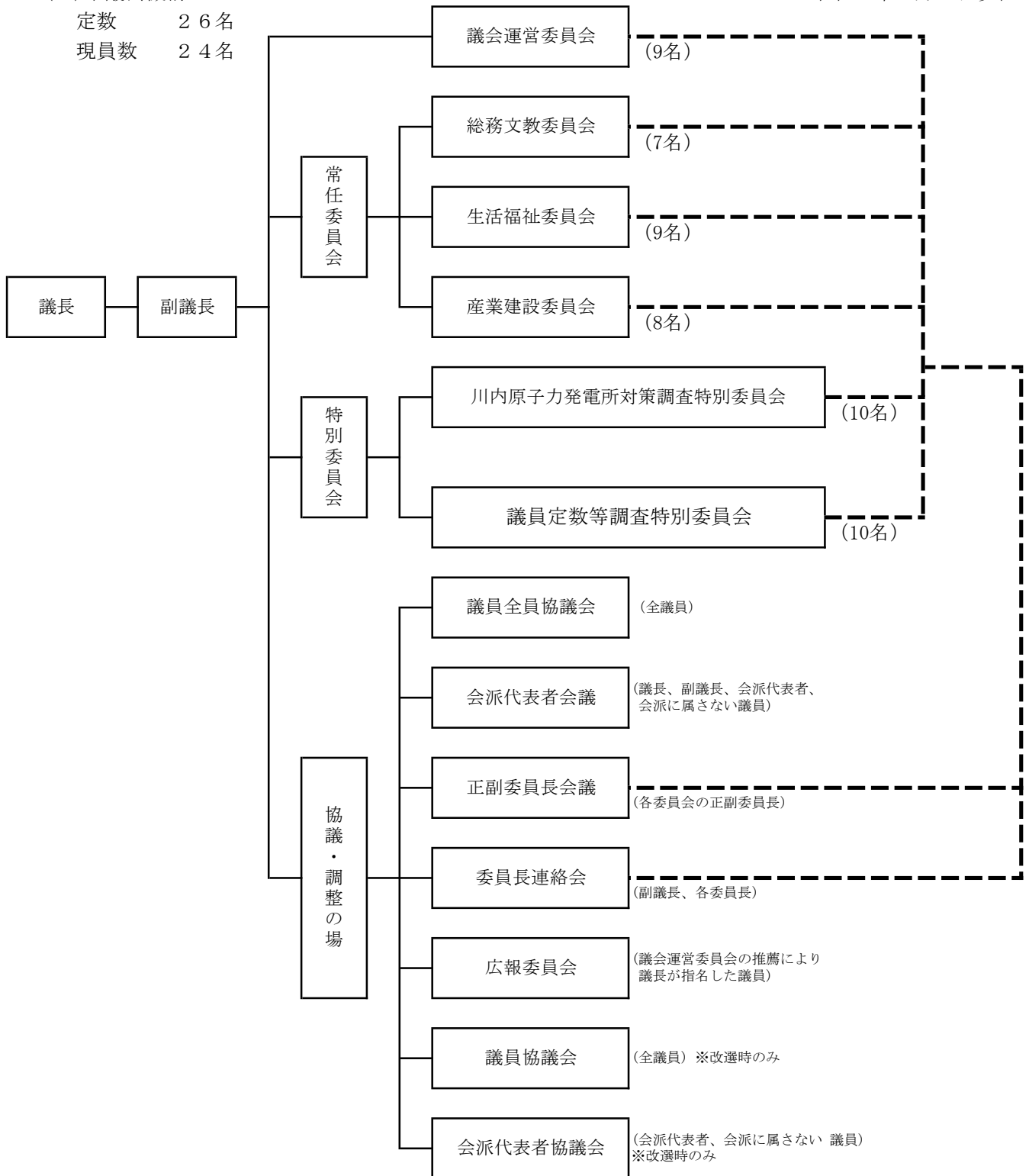
# 第12 行政

## 1 議決機関

### (1) 市議会機構

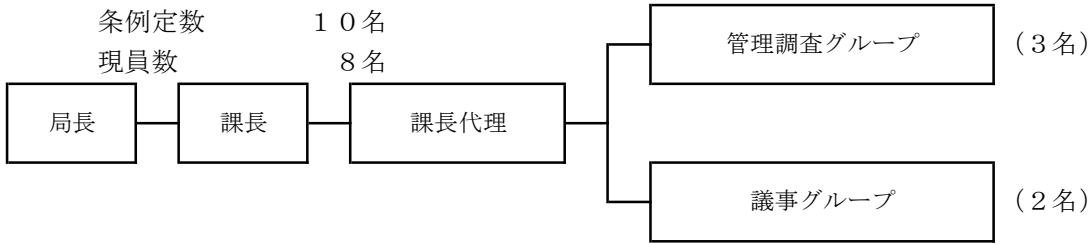
定数 26名  
現員数 24名

令和6年1月1日現在



(2) 議会事務局－議事調査課

令和6年1月1日現在



(3) 議会選出の各種委員

令和6年1月1日現在

委員の名称	選出数
薩摩川内市民生委員推薦会委員	2
薩摩川内市都市計画審議会委員	4
薩摩川内市土地開発公社理事	2

資料：議事調査課

(4) 市議会・議員全員協議会開催状況

年次	定例会			臨時会			議員全員協議会
	開会回数	会期日数	本会議日数	開会回数	会期日数	本会議日数	開催日数
令和3年	4	132	25	1	1	1	11
令和4年	4	131	25	2	3	3	9
令和5年	4	128	25	1	1	1	11

資料：議事調査課

(5) 委員会開催状況

年次	総務文教委員会	生活福祉委員会	産業建設委員会	議会運営委員会	特別委員会	計
令和3年	8	9	5	26	6	54
令和4年	7	7	8	29	9	60
令和5年	11	6	6	21	17	61

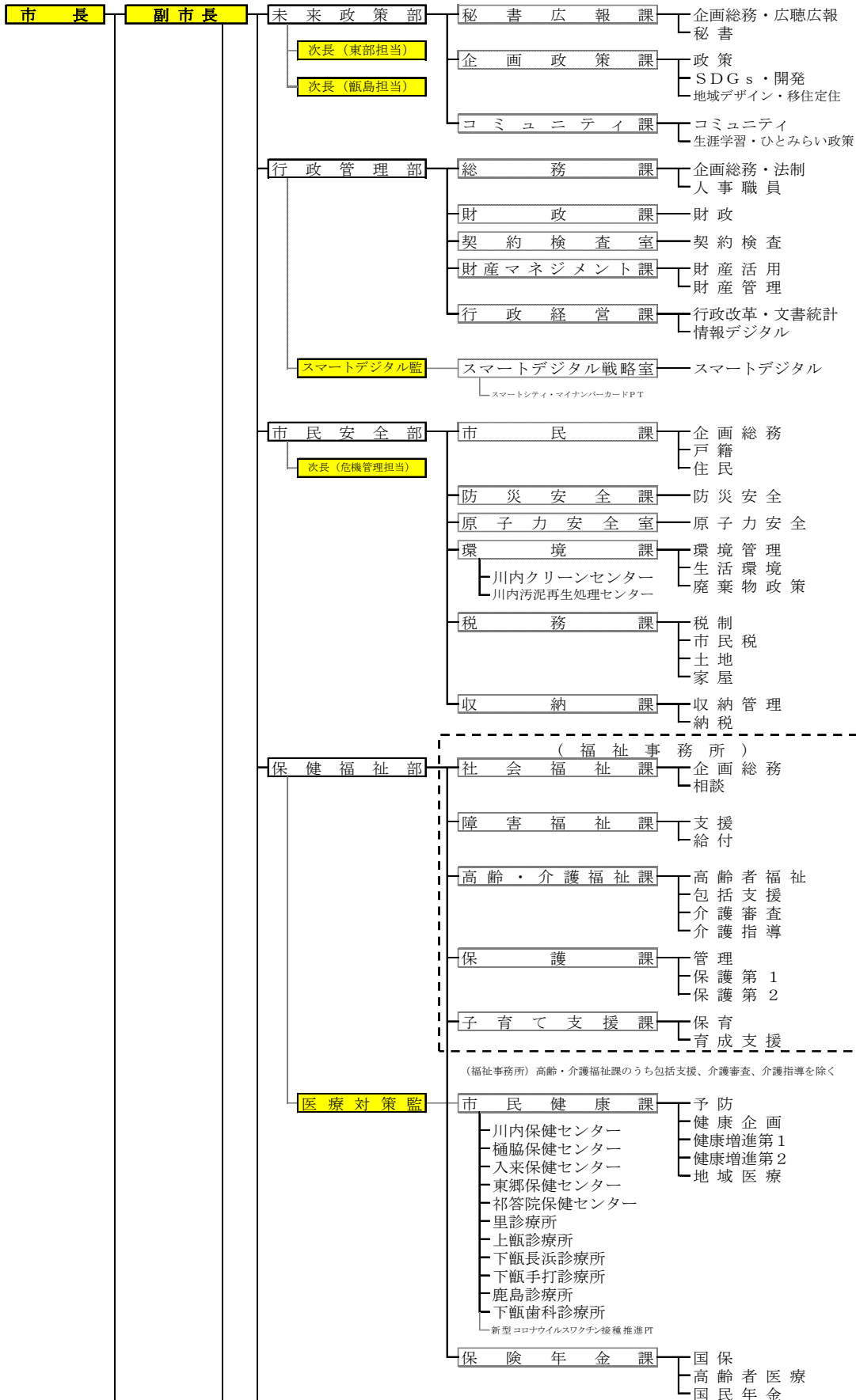
資料：議事調査課

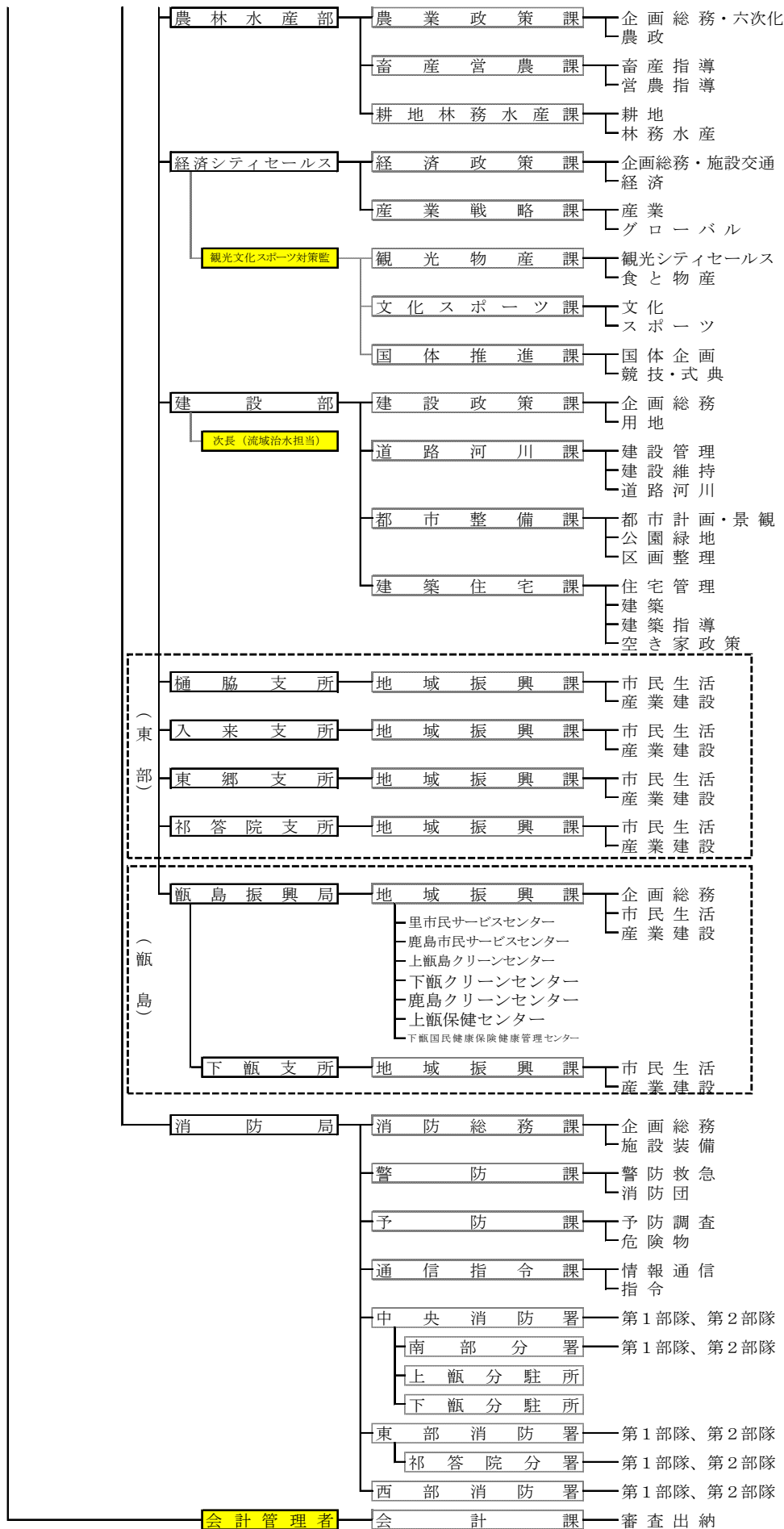
## 2 薩摩川内市組織図

(1)本庁・支所等

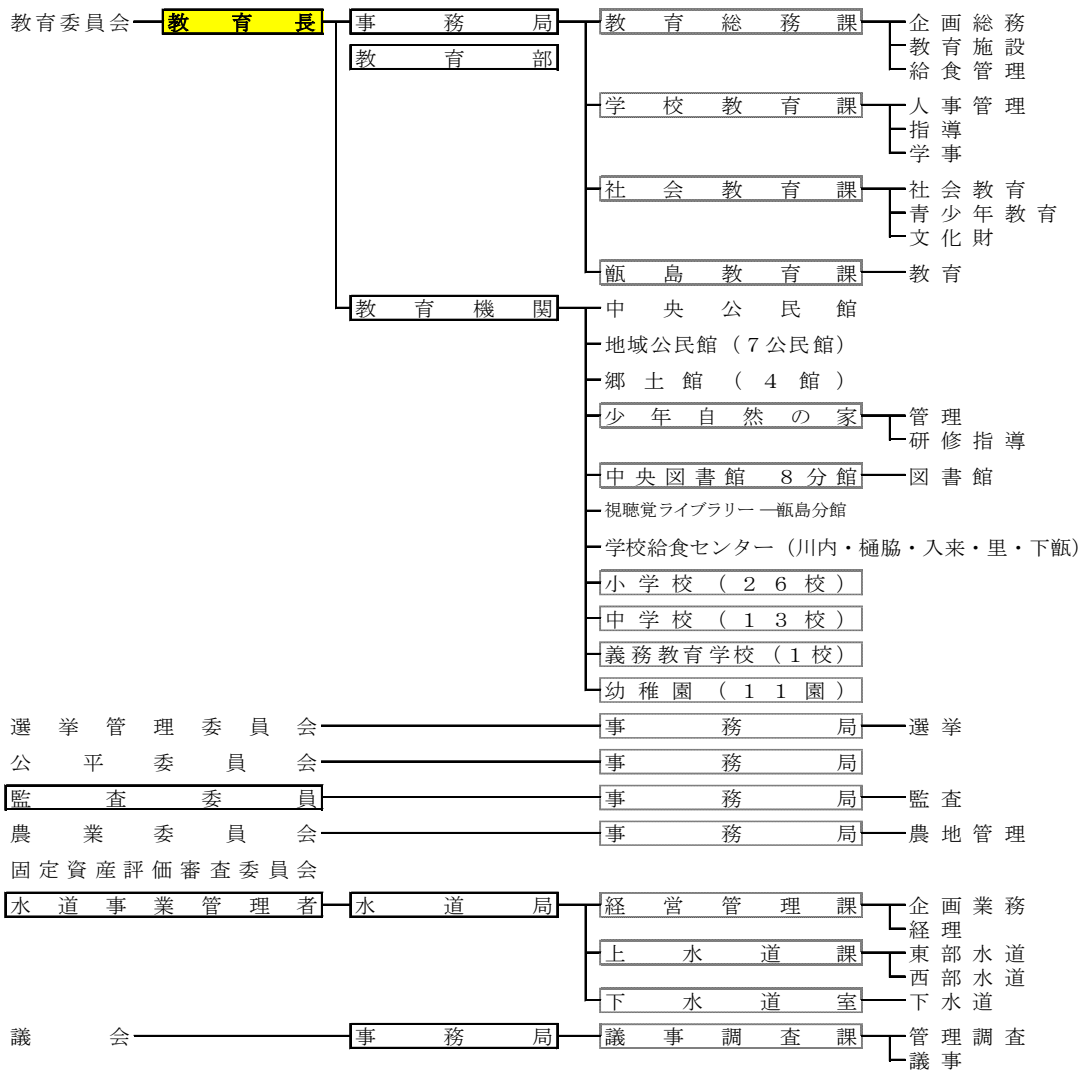
令和5年4月1日現在

[令和5年度薩摩川内市の組織図]









(2) 職員数

令和5年4月1日現在

機関	職員数
総数	992
市長事務部局	683
議会事務局	8
教育委員会事務局	95
選挙管理委員会事務局	3
監査事務局	3
公平委員会事務局	-
農業委員会事務局	8
消防局	156
水道局	36

※公平委員会事務局は、監査事務局併任

資料：総務課

※再任用職員を含まない

### 3 自治会組織

#### (1)自治会数

令和5年4月1日現在

地域別	地区数	自治会数	規模別（加入世帯数）				
			1～50	51～100	101～150	151～200	201～
計	48	551	360	109	41	15	26
川内	19	312	175	67	33	13	24
樋脇	5	84	76	8	-	-	-
入来	5	60	53	7	-	-	-
東郷	5	39	27	8	1	1	2
祁答院	5	27	17	10	-	-	-
里	1	5	-	2	3	-	-
上甌	1	7	2	3	1	1	-
下甌	6	14	10	1	3	-	-
鹿島	1	3	-	3	-	-	-

資料：コミュニティ課

### 4 選挙

#### (1)選挙人名簿登録者数

各年12月1日（登録日）現在

年次	総数	男	女
令和3年	77,313	37,052	40,261
令和4年	76,932	37,034	39,898
令和5年	76,364	36,911	39,453

資料：選挙管理委員会

#### (2)地域別有権者数

令和5年12月1日（登録日）現在

地域別	投票所	計	男	女
総数	63	76,364	36,911	39,453
川内	30	57,818	28,073	29,745
樋脇	6	4,877	2,310	2,567
入来	5	3,614	1,647	1,967
東郷	6	4,070	1,905	2,165
祁答院	6	2,597	1,233	1,364
里	1	867	435	432
上甌	3	891	438	453
下甌	5	1,338	717	621
鹿島	1	292	153	139

資料：選挙管理委員会

(3) 市長及び市議会議員選挙の記録

ア 市長

執行年月日	当日有権者数			投票者数			投票率 (%)		
	計	男	女	計	男	女	計	男	女
令和2年10月25日	77,089	36,743	40,346	46,254	21,991	24,263	60.00	59.85	60.14

イ 市議会議員

執行年月日	当日有権者数			投票者数			投票率 (%)		
	計	男	女	計	男	女	計	男	女
令和2年10月25日	77,089	36,743	40,346	46,254	21,991	24,263	60.00	59.85	60.14

資料：選挙管理委員会

(4) 県知事及び県議会議員選挙の記録

ア 県知事

執行年月日	当日有権者数			投票者数			投票率 (%)		
	計	男	女	計	男	女	計	男	女
令和2年7月12日	77,187	36,714	40,473	41,687	20,096	21,591	54.01	54.74	53.35

イ 県議会議員

執行年月日	当日有権者数			投票者数			投票率 (%)		
	計	男	女	計	男	女	計	男	女
令和5年4月9日	75,246	36,151	39,095	37,191	18,001	19,190	49.43	49.79	49.09

※薩摩川内市区（選挙区）の記録です。

資料：選挙管理委員会

(5) 参議院議員選挙（選挙区及び比例代表）の記録

ア 選挙区

執行年月日	当日有権者数			投票者数			投票率 (%)		
	計	男	女	計	男	女	計	男	女
令和4年7月10日	77,179	37,052	40,127	38,239	18,522	19,717	49.55	49.99	49.14

イ 比例代表

執行年月日	当日有権者数			投票者数			投票率 (%)		
	計	男	女	計	男	女	計	男	女
令和4年7月10日	77,179	37,052	40,127	38,239	18,522	19,717	49.55	49.99	49.14

資料：選挙管理委員会

(6) 衆議院議員選挙（小選挙区及び比例代表）の記録

ア 小選挙区

執行年月日	当日有権者数			投票者数			投票率 (%)		
	計	男	女	計	男	女	計	男	女
令和3年10月31日	77,304	37,032	40,272	46,725	22,568	24,157	60.44	60.94	59.98

イ 比例代表

執行年月日	当日有権者数			投票者数			投票率 (%)		
	計	男	女	計	男	女	計	男	女
令和3年10月31日	77,304	37,032	40,272	46,721	22,564	24,157	60.44	60.93	59.98

資料：選挙管理委員会

## 第13 財政

### 1 一般会計歳入歳出予算・決算

(単位：千円)

年度	歳入			歳出		
	当初予算額	最終予算額	決算額	当初予算額	最終予算額	決算額
令和2年度	54,190,000	71,765,097	69,383,686	54,190,000	71,765,097	66,396,805
令和3年度	52,670,000	67,231,676	64,646,662	52,670,000	67,231,676	61,332,793
令和4年度	53,470,000	62,355,229	60,670,536	53,470,000	62,355,229	56,995,521

資料：財政課

### 2 年度別一般会計歳入決算額

(単位：千円、%)

歳入区分	令和2年度		令和3年度		令和4年度	
	決算額	構成比	決算額	構成比	決算額	構成比
歳入合計	69,383,686	100.0	64,646,662	100.0	60,670,536	100.0
市税	13,799,621	19.9	15,829,934	24.5	16,401,147	27.0
地方譲与税	558,987	0.8	569,660	0.9	584,056	1.0
利子割交付金	6,664	0.0	5,874	0.0	2,841	0.0
配当割交付金	19,484	0.0	24,560	0.0	27,429	0.0
株式等譲渡所得割交付金	19,722	0.0	34,162	0.1	31,267	0.1
法人事業税交付金	82,031	0.1	153,887	0.2	148,200	0.2
地方消費税交付金	2,080,014	3.0	2,255,505	3.5	2,325,016	3.8
ゴルフ場利用税交付金	27,632	0.0	32,733	0.1	32,561	0.1
環境性能割交付金	21,402	0.0	29,033	0.0	25,132	0.0
国有提供施設等所在市町村助成交付金	18,687	0.0	17,530	0.0	17,549	0.0
地方特例交付金	98,956	0.1	242,085	0.4	110,471	0.2
地方交付税	13,469,479	19.4	12,751,093	19.7	11,902,624	19.6
交通安全対策特別交付金	12,340	0.0	12,094	0.0	10,999	0.0
分担金及び負担金	206,785	0.3	210,029	0.3	204,488	0.3
使用料及び手数料	757,312	1.1	750,111	1.2	771,051	1.3
国庫支出金	20,856,595	30.1	13,932,786	21.6	12,619,232	20.8
県支出金	4,834,210	7.0	4,831,926	7.5	5,189,539	8.6
財産収入	451,134	0.7	248,083	0.4	302,214	0.5
寄附金	591,293	0.9	647,870	1.0	565,397	0.9
繰入金	3,139,949	4.5	4,034,206	6.2	2,216,627	3.7
繰越金	3,495,743	5.0	2,986,881	4.6	3,313,869	5.5
諸収入	595,746	0.9	910,220	1.4	884,927	1.5
市債	4,239,900	6.1	4,136,400	6.4	2,983,900	4.9

資料：財政課

### 3 年度別一般会計歳出決算額

(単位：千円、%)

歳出区分	令和2年度		令和3年度		令和4年度	
	決算額	構成比	決算額	構成比	決算額	構成比
歳出合計	66,396,805	100.0	61,332,793	100.0	56,995,521	100.0
議会費	266,480	0.4	282,464	0.5	285,360	0.5
総務費	19,971,583	30.1	12,784,409	20.8	8,922,060	15.7
民生費	15,891,652	23.9	18,874,659	30.8	17,383,564	30.5
衛生費	6,016,278	9.1	6,845,595	11.2	6,863,548	12.0
労働費	36,817	0.1	35,693	0.1	35,024	0.1
農林水産業費	2,287,321	3.4	1,987,108	3.2	1,949,445	3.4
商工費	2,784,446	4.2	1,833,502	3.0	2,631,340	4.6
土木費	4,875,459	7.3	5,279,165	8.6	5,377,065	9.4
消防費	2,115,499	3.2	2,204,624	3.6	2,104,032	3.7
教育費	4,964,462	7.5	3,669,138	6.0	4,112,345	7.2
災害復旧費	1,226,080	1.8	1,535,170	2.5	1,239,125	2.2
公債費	5,105,772	7.7	5,142,948	8.4	4,858,709	8.5
諸支出金	854,956	1.3	858,318	1.4	1,233,904	2.2

資料：財政課

### 4 地方交付税

(単位：千円)

年度	交付税			基準財政 需要額	基準財政 収入額	交付基準額
	計	普通交付税	特別交付税			
令和2年度	13,469,479	11,029,045	2,440,434	23,737,589	12,696,417	11,041,172
令和3年度	12,751,093	10,282,650	2,468,443	24,321,541	14,038,891	10,282,650
令和4年度	11,902,624	9,394,120	2,508,504	24,187,388	14,793,268	9,394,120

資料：財政課

### 5 年度別市税決算額（現年課税分）

(単位：千円)

税目	令和2年度		令和3年度		令和4年度	
	決算額	構成比 (%)	決算額	構成比 (%)	決算額	構成比 (%)
計	13,674,202	100.0	15,668,111	100.0	16,334,940	100.0
市民税	4,355,072	31.8	4,376,740	27.9	4,607,163	28.2
固定資産税	7,830,972	57.3	9,734,390	62.1	10,109,334	61.9
軽自動車税	362,970	2.7	373,390	2.4	389,343	2.4
市たばこ税	615,460	4.5	656,303	4.2	690,462	4.2
入湯税	12,118	0.1	14,018	0.1	15,378	0.1
使用済核燃料税	497,610	3.6	513,270	3.3	523,260	3.2

資料：税務課

## 6 年度別市税負担状況（現年課税分）

（単位：円）

税目	令和2年度		令和3年度		令和4年度	
	1人当たり	1世帯当たり	1人当たり	1世帯当たり	1人当たり	1世帯当たり
計	139,416	285,653	161,944	329,038	169,697	341,800
市民税	46,079	94,413	46,770	95,027	49,446	99,593
固定資産税	82,856	169,766	104,021	211,351	108,497	218,533
軽自動車税	3,841	7,869	3,990	8,107	4,179	8,416
市たばこ税	6,512	13,342	7,013	14,249	7,410	14,926
入湯税	128	263	150	304	165	332

※各年度決算額を1月1日現在の住民基本台帳人口で除して算出したものである。

資料：税務課

## 7 年度別市税調定額（現年課税分）

（単位：千円）

税目	令和2年度		令和3年度		令和4年度	
	調定額	構成比 (%)	調定額	構成比 (%)	調定額	構成比 (%)
計	13,839,498	100.0	15,751,567	100.0	16,422,753	100.0
市民税	4,385,134	31.7	4,405,963	28.0	4,638,225	28.2
固定資産税	7,962,164	57.5	9,784,237	62.1	10,161,801	61.9
軽自動車税	367,011	2.7	377,776	2.4	393,627	2.4
市たばこ税	615,461	4.4	656,303	4.2	690,462	4.2
入湯税	12,118	0.1	14,018	0.1	15,378	0.1
使用済核燃料税	497,610	3.6	513,270	3.2	523,260	3.2

資料：税務課

## 8 公有財産

### (1) 土地及び建物

各年度3月31日現在（単位：㎡）

区分		令和2年度	令和3年度	令和4年度
行政財産	土地(地積)	8,429,945.64	8,426,266.51	8,417,750.11
	建物(延面積)	562,268.64	559,000.67	555,105.31
普通財産	土地(地積)	7,413,830.87	7,388,502.80	7,391,178.62
	建物(延面積)	75,558.36	78,246.13	77,458.25
計	土地(地積)	15,843,776.51	15,814,769.31	15,808,928.73
	建物(延面積)	637,827.00	637,246.80	632,563.56

資料：財産マネジメント課

### (2) 山林

各年度3月31日現在（単位：㎡、㎥）

区分	面積			立木の推定蓄積量		
	令和2年度	令和3年度	令和4年度	令和2年度	令和3年度	令和4年度
所有	80,041,553	80,122,020	80,107,174	1,086,164	1,086,164	1,081,424
分収	4,731,331	4,731,331	4,731,331	140,468	140,468	139,071
計	84,772,884	84,853,351	84,838,505	1,226,632	1,226,632	1,220,495

資料：財産マネジメント課

## 9 一般会計市債の現状

(単位：千円)

区分	令和4年度 末現在高	令和4年度			令和3年度末 現在高
		公債費		借入額	
		元金	利子		
合計	33,855,437	4,748,415	110,291	2,983,900	35,619,952
普通債	17,465,519	2,594,387	71,742	2,327,700	17,732,206
災害復旧債	878,908	17,018	947	244,200	651,726
減収補填債	125,400	-	75	-	125,400
減税補填債	72,966	40,136	167	-	113,102
臨時財政対策債	15,312,644	2,096,874	37,360	412,000	16,997,518

※平成27年度から川内駅周辺地区土地区画整理事業特別会計の市債残高は、一般会計に合算してある。

資料：財政課

## 10 特別会計市債の状況

各事業別特別会計

(単位：千円)

区分	令和4年度 末現在高	令和4年度			令和3年度 末現在高
		公債費		借入額	
		元金	利子		
浄化槽事業	18,496	1,622	418	-	20,118
天辰第一地区 土地区画整理事業	484,408	171,688	8,939	14,400	641,696
天辰第二地区 土地区画整理事業	774,520	47,353	1,349	160,400	661,473
入来温泉場地区 土地区画整理事業	319,596	66,606	2,087	40,600	345,602
国民健康保険 直営診療施設勘定	104,428	6,653	867	36,300	74,781

資料：財政課

## 11 普通会計の財政指標

区分	令和2年度	令和3年度	令和4年度
財政力指数	0.53	0.55	0.57
実質収支比率	7.7%	9.7%	11.5%
経常収支比率	92.8%	86.7%	91.3%
実質公債費比率	7.9%	7.7%	7.7%

資料：財政課

## 1 2 特別会計歳入歳出予算・決算

### (1) 歳入

(単位：千円)

区分	令和2年度		令和3年度		令和4年度	
	予算額	決算額	予算額	決算額	予算額	決算額
温泉給湯事業	42,584	41,687	41,141	40,728	47,088	46,779
浄化槽事業	14,226	12,184	11,918	11,683	11,527	11,134
天辰第一地区 土地区画整理事業	391,054	366,628	359,505	346,088	302,162	274,123
天辰第二地区 土地区画整理事業	1,484,454	1,088,939	1,203,929	1,019,228	1,072,789	773,116
入来温泉場地区 土地区画整理事業	579,972	472,028	407,699	354,336	198,955	154,165
国民健康保険事業	11,362,637	11,275,523	11,162,080	11,004,438	11,030,614	11,012,421
国民健康保険直営 診療施設勘定	995,589	903,386	954,931	877,476	1,052,568	897,442
介護保険事業	11,021,467	10,838,314	11,218,311	11,068,552	11,762,582	11,370,658
後期高齢者 医療事業	1,361,823	1,359,987	1,353,195	1,351,305	1,425,160	1,422,584

資料：財政課



## (2)歳出

(単位：千円)

区分	令和2年度		令和3年度		令和4年度	
	予算額	決算額	予算額	決算額	予算額	決算額
温泉給湯事業	42,584	39,462	41,141	39,203	47,088	43,832
浄化槽事業	14,226	12,184	11,918	11,683	11,527	11,134
天辰第一地区 土地区画整理事業	391,054	343,649	359,505	324,193	302,162	262,753
天辰第二地区 土地区画整理事業	1,484,454	1,041,306	1,203,929	980,556	1,072,789	726,394
入来温泉場地区 土地区画整理事業	579,972	368,537	407,699	328,103	198,955	133,767
国民健康保険事業	11,362,637	11,166,629	11,162,080	10,924,883	11,030,614	10,939,853
国民健康保険直営 診療施設勘定	995,589	896,824	954,931	869,964	1,052,568	895,822
介護保険事業	11,021,467	10,610,517	11,218,311	10,633,824	11,762,582	10,831,673
後期高齢者 医療事業	1,361,823	1,356,274	1,353,195	1,347,664	1,425,160	1,420,636

資料：財政課

## 1.3 国民健康保険税の収納状況（現年課税分）

(単位：千円)

年度	調定額	収納額	未収納額	収納率
令和2年度	1,496,810	1,401,774	95,036	93.7%
令和3年度	1,495,058	1,402,702	92,356	93.8%
令和4年度	1,445,461	1,352,280	93,181	93.6%

資料：税務課（収納課）

## 1.4 地方公営企業会計の状況

### (1) 水道事業

#### ア 決算額（税込）

（単位：千円）

年度	収益的収入	収益的支出	資本的収入	資本的支出
令和2年度	1,825,294	1,574,808	293,528	1,053,956
令和3年度	1,963,834	1,611,654	282,387	1,073,914
令和4年度	1,949,754	1,640,944	243,622	1,070,329

資料：水道局経営管理課

#### イ 損益計算書（税抜）

（単位：千円）

項目	令和2年度	令和3年度	令和4年度
営業収益	1,505,372	1,631,301	1,333,761
営業費用	1,426,288	1,453,999	1,486,363
営業利益	79,084	177,302	▲ 152,602
営業外収益	171,068	171,199	484,761
営業外費用	69,105	66,374	90,072
経常利益	181,047	282,127	242,087
特別利益	-	-	-
特別損失	36	892	2,728
当年度純利益	181,011	281,235	239,359

資料：水道局経営管理課

## ウ 貸借対照表

(単位：千円)

項目	令和2年度	令和3年度	令和4年度
固定資産	16,635,906	16,667,789	16,681,075
有形固定資産	16,630,959	16,663,183	16,676,808
無形固定資産	4,947	4,606	4,267
投資	-	-	-
流動資産	1,690,321	1,722,359	1,880,483
現金・預金	1,622,920	1,657,443	1,828,936
未収金	59,309	58,074	41,595
貸倒引当金	▲ 3,322	▲ 3,275	▲ 3,103
貯蔵品	11,214	9,977	12,935
有価証券	200	140	120
前払金	-	-	-
繰延勘定	-	-	-
開発費	-	-	-
資産合計	18,326,227	18,390,148	18,561,558
固定負債	4,475,195	4,431,971	4,377,384
企業債	4,384,329	4,341,105	4,275,072
引当金	90,866	90,866	90,866
リース債務	-	-	11,446
流動負債	556,229	438,032	525,681
企業債	283,091	294,224	296,929
引当金	17,409	15,023	16,417
リース債務	1,718	-	2,864
未払金	244,466	126,417	184,149
その他流動負債	9,545	2,368	25,322
繰延収益	2,330,853	2,274,960	2,173,949
長期前受金	4,617,064	4,676,398	4,688,522
長期前受金収益化累計額	▲ 2,286,211	▲ 2,401,438	▲ 2,514,573
負債合計	7,362,277	7,144,963	7,077,014
資本金	9,955,018	10,234,743	10,517,833
自己資本金	9,955,018	10,234,743	10,517,833
剰余金	1,008,932	1,010,442	966,711
資本剰余金	44,849	44,849	44,849
利益剰余金	964,083	965,593	921,862
資本合計	10,963,950	11,245,185	11,484,544
負債資本合計	18,326,227	18,390,148	18,561,558

資料：水道局経営管理課

## (2) 簡易水道事業

## ア 決算額 (税込)

(単位：千円)

年度	収益の収入	収益の支出	資本の収入	資本の支出
令和2年度	326,855	285,792	121,576	190,404
令和3年度	322,662	274,699	204,098	274,360
令和4年度	311,542	274,514	127,406	183,049

資料：水道局経営管理課

## イ 損益計算書 (税抜)

(単位：千円)

項目	令和2年度	令和3年度	令和4年度
営業収益	85,192	96,177	69,813
営業費用	263,208	257,094	257,362
営業利益	▲ 178,016	▲ 160,917	▲ 187,549
営業外収益	231,650	213,122	233,966
営業外費用	15,480	12,808	14,342
経常利益	38,154	39,397	32,075
特別利益	919	-	-
特別損失	3,071	50	-
当年度純利益	36,002	39,347	32,075

資料：水道局経営管理課

## ウ 貸借対照表

(単位：千円)

項目	令和2年度	令和3年度	令和4年度
固定資産	2,838,158	2,874,205	2,837,538
有形固定資産	2,838,158	2,874,205	2,837,538
無形固定資産	-	-	-
投資	-	-	-
流動資産	136,917	195,977	255,252
現金・預金	101,988	112,374	193,199
未収金	30,463	79,277	57,652
貸倒引当金	▲100	▲200	▲250
貯蔵品	4,561	4,521	4,646
有価証券	5	5	5
前払金	-	-	-
繰延勘定	-	-	-
開発費	-	-	-
資産合計	2,975,075	3,070,182	3,092,790
固定負債	705,268	699,232	675,680
企業債	705,268	699,232	672,859
引当金	-	-	-
リース債務	-	-	2,821
流動負債	133,906	141,895	143,562
企業債	67,706	70,337	65,972
引当金	2,787	2,686	3,032
リース債務	638	-	706
未払金	62,676	68,779	73,738
その他流動負債	99	93	114
繰延収益	1,461,035	1,488,405	1,473,173
長期前受金	1,536,989	1,640,149	1,693,145
長期前受金収益化累計額	▲75,954	▲151,744	▲219,972
負債合計	2,300,209	2,329,532	2,292,415
資本金	635,904	662,341	689,991
自己資本金	635,904	662,341	689,991
剰余金	38,962	78,309	110,384
資本剰余金	2,960	2,960	2,960
利益剰余金	36,002	75,349	107,424
資本合計	674,866	740,650	800,375
負債資本合計	2,975,075	3,070,182	3,092,790

資料：水道局経営管理課

## (3) 下水道事業

## ア 決算額 (税込)

(単位：千円)

年度	収益の収入	収益の支出	資本の収入	資本の支出
令和2年度	932,011	810,786	717,788	961,586
令和3年度	912,487	845,435	1,142,822	1,377,467
令和4年度	882,469	799,531	906,560	1,086,645

資料：水道局経営管理課

## イ 損益計算書 (税抜)

(単位：千円)

項目	令和2年度	令和3年度	令和4年度
営業収益	186,412	186,648	187,528
営業費用	696,346	735,282	693,899
営業利益	▲ 509,934	▲ 548,634	▲ 506,371
営業外収益	678,725	670,082	651,066
営業外費用	100,565	94,155	91,704
経常利益	68,226	27,293	52,991
特別利益	28,366	-	-
特別損失	1,555	-	-
当年度純利益	95,037	27,293	52,991

資料：水道局経営管理課

## ウ 貸借対照表

(単位：千円)

項目	令和2年度	令和3年度	令和4年度
固定資産	13,745,857	14,136,781	14,399,130
有形固定資産	13,745,857	14,136,781	14,399,130
無形固定資産	-	-	-
投資	-	-	-
流動資産	241,121	519,303	570,237
現金・預金	202,474	472,693	539,562
未収金	38,880	47,188	31,631
貸倒引当金	▲ 250	▲ 600	▲ 978
貯蔵品	17	17	17
有価証券	-	5	5
前払金	-	-	-
繰延勘定	-	-	-
開発費	-	-	-
資産合計	13,986,978	14,656,084	14,969,367
固定負債	5,413,972	5,439,433	5,351,249
企業債	5,413,972	5,439,433	5,351,249
引当金	-	-	-
リース債務	-	-	-
流動負債	473,146	669,859	584,563
企業債	403,818	409,239	412,550
引当金	1,593	1,456	1,633
リース債務	-	-	-
未払金	67,653	255,859	170,290
その他流動負債	82	3,305	90
繰延収益	6,041,911	6,279,449	6,421,972
長期前受金	6,280,633	6,758,833	7,124,322
長期前受金収益化累計額	▲ 238,722	▲ 479,384	▲ 702,350
負債合計	11,929,029	12,388,741	12,357,784
資本金	1,386,007	1,568,108	1,859,356
自己資本金	1,386,007	1,568,108	1,859,356
剰余金	671,942	699,235	752,227
資本剰余金	576,905	576,905	576,905
利益剰余金	95,037	122,330	175,322
資本合計	2,057,949	2,267,343	2,611,583
負債資本合計	13,986,978	14,656,084	14,969,367

資料：水道局経営管理課

---

統計さつませんだい

令和5年度版

令和6年3月

編集発行者 薩摩川内市行政管理部行政経営課  
〒895-8650 鹿児島県薩摩川内市神田町3番22号  
電話 (0996) 23-5111(代表)

---