

# 統計さつませんだい

令和3年度版



薩摩川内市

## 表紙（ 薩摩川内市章 ）

薩摩川内市章は、平成16年の新市誕生の年に全国から募集し、それを採択したもので、薩摩川内市の頭の文字のSと川内川の形状を組み合わせたデザインです。

緑は田園と山々の自然のやすらぎを、青は海、川、湖など水のうるおいを表し、広い面積を有する薩摩川内市が一体となって地域力・都市力を発揮し、明るい未来に向けて力強く躍動する姿を表現したものです。

平成17年1月1日制定

# は し が き

ここに令和3年度版「統計さつませんだい」を刊行いたします。

この統計書は、本市の人口、産業、経済、福祉、教育、財政等の各分野にわたる基本的な統計資料を集約したものです。

統計は、行政、企業経営あるいは諸計画を企画立案するうえで、ますますその需要が高まってきています。本書が、私たちの暮らしをより良いものにするための指針として、多くの方々に広く活用され、少しでもお役に立つことができれば幸いに存じます。

編集にあたっては、広範囲にわたり最新の情報を収集し、より見やすく使いやすいよう内容の充実を努めておりますが、不十分な点があるかと思えます。今後とも皆様方からの御意見や御要望を参考に、より一層充実したものにしていきたいと考えております。

最後に、貴重な資料の御提供及び御協力をいただきました関係各位に対し、こころから厚く御礼を申し上げますとともに、今後とも一層の御協力を賜りますようお願いいたします。

令和4年3月

薩摩川内市長 田中 良二

# 薩摩川内市民憲章

美しい自然と、古い歴史を誇りとするわたしたち薩摩川内市民は、

やさしくすれば、心はかよう。

はなしをすれば、だれでもわかる。

考えさえすれば、みちはひらける。

やりさえすれば、かならずできる。

という信条をもって

明るく豊かなまちをつくります。

(平成17年1月1日制定)

## 市の木・花・鳥・魚



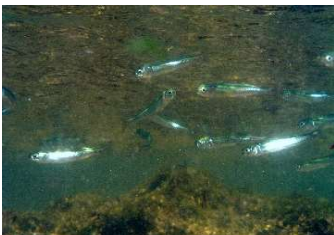
市の木 (クロガネモチ)



市の花 (カノユユリ)



市の鳥 (メジロ)



市の魚 (キビナゴ)



市の魚 (アユ)

(平成17年2月13日制定)

## 本書の利用にあたって

- 1 本書は、主に平成30年度から令和2年度の過去3年間の計数を収録し、比較しております。
- 2 資料は、官公庁、各種団体、会社、本市各課等から直接収録したものです。
- 3 資料の出所は各表の右下部に、調査の時点・期間は各表の右上部に明記しました。

なお、地域、年次、年度、年月日の区分は、次のとおりです。

地 域 旧市町村名を「地域」として掲載しております。

(川内、樋脇、入来、東郷、祁答院、里、上甕、下甕、鹿島)

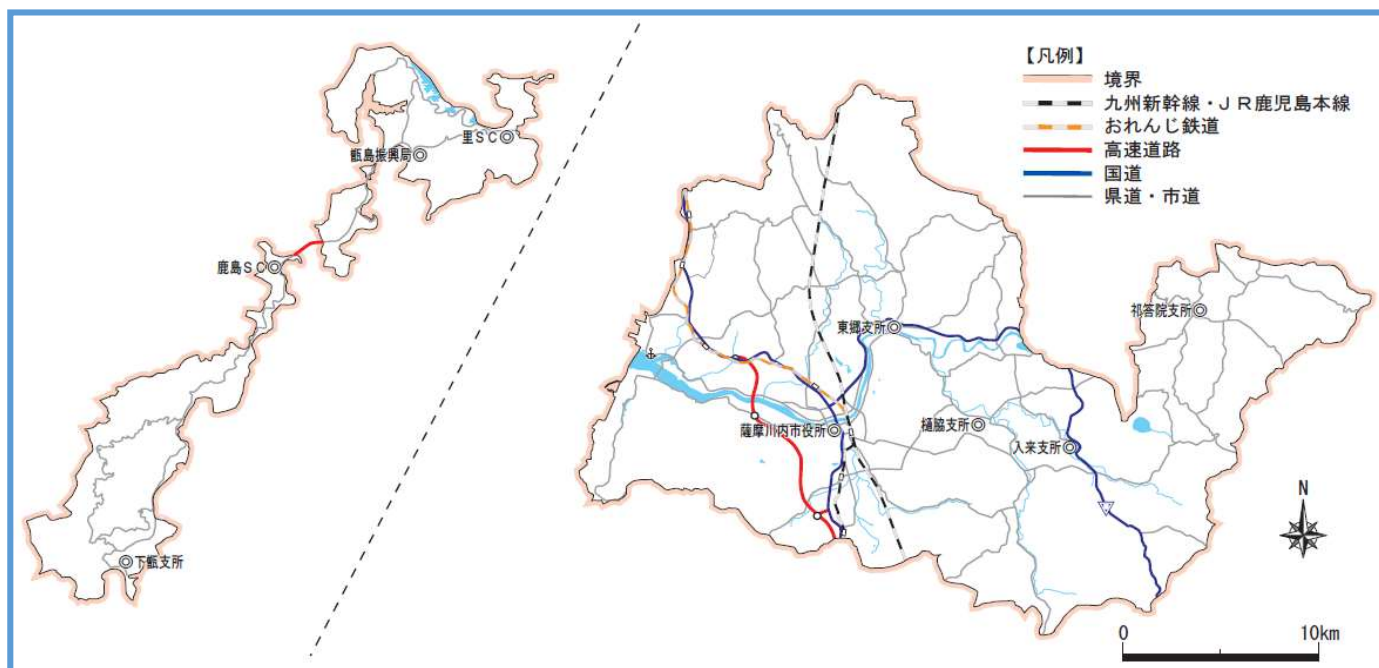
年 次 1月～12月(暦年間)

年 度 4月～翌年3月(会計年度間)

年月日 記載期日を現在とする。

- 4 数字の単位未満は四捨五入を原則としました。従って合計とその内訳の計とが一致しない場合があります。
- 5 本書に収録された数字で、すでに刊行された統計さつませんだいの数字と相違するものは、本書編さんの際に訂正したものです。
- 6 統計表中、符号の用法は次のとおりです。
  - 「 0 」 単位未満
  - 「 X 」 該当数字の公表をさしひかえたもの
  - 「 — 」 皆無または該当数字なし
  - 「・・・」 資料なし又は数字不詳
  - 「 ▲ 」 減少またはマイナス
- 7 本書に収録した資料の詳細については企画政策課に御照会ください。

# 薩摩川内市域図



# 薩摩川内市の1日



(令和3年)



(令和3年)



(令和3年)



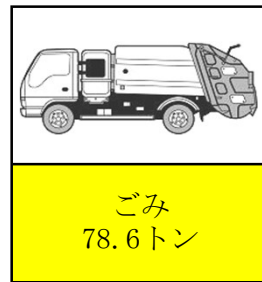
(令和3年)



(令和3年)



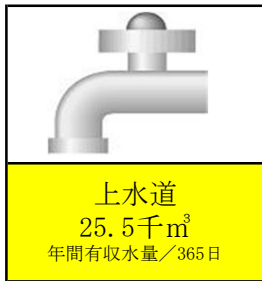
(令和3年)



(令和2年度)



(令和2年度)



(令和2年度)



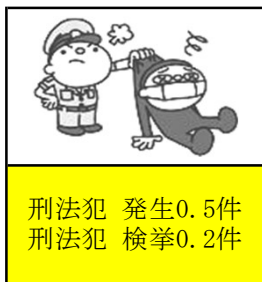
(令和2年)



(令和3年)



(令和3年)



(令和3年)



(令和3年)



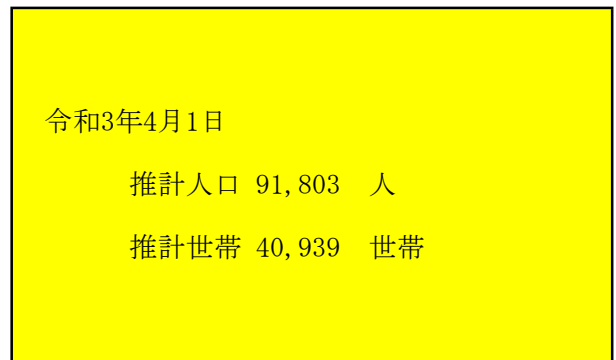
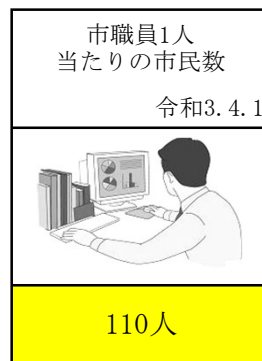
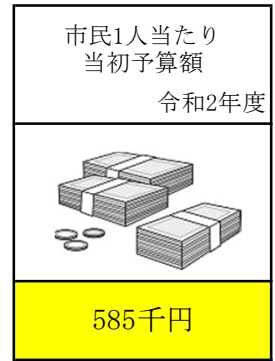
(令和2年度)



(令和2年度)

※令和元年まで婚姻・離婚欄は、受理件数と送付件数の合計を基に算出していたが、令和2年以降は受理件数を基に算出。

# 薩摩川内市の市民生活





# 統計さつませんだい

## 目次

<b>第1 土地・気象</b>	- 1 -	<b>第8 教育・文化</b>	- 46 -
1 市役所の所在地	- 1 -	1 市内の学校	- 46 -
2 市域の変遷	- 1 -	2 幼稚園	- 46 -
3 土地の地目別面積	- 1 -	3 小・中学校・義務教育学校	- 47 -
4 気象概況	- 2 -	4 高等学校	- 50 -
<b>第2 人口</b>	- 3 -	5 短大	- 51 -
1 年次別人口の推移	- 3 -	6 大学	- 51 -
2 人口動態	- 4 -	7 児童・生徒数の年度別推移	- 51 -
3 合計特殊出生率	- 4 -	8 社会教育	- 52 -
4 外国人の状況	- 4 -	9 社会体育	- 55 -
5 住民基本台帳人口	- 5 -	<b>第9 運輸・通信</b>	- 57 -
6 将来推計人口	- 9 -	1 鉄道	- 57 -
<b>第3 国勢調査</b>	- 10 -	2 バス等	- 57 -
1 年齢別(5歳階級)人口	- 10 -	3 甑島航路利用状況	- 59 -
2 地域別人口の推移	- 11 -	4 川内港利用状況	- 60 -
3 地域別人口及び人口密度	- 11 -	5 電信・電話	- 60 -
4 産業別・男女別・15歳以上 就業者	- 12 -	<b>第10 建設</b>	- 61 -
5 人口集中地区人口・面積	- 13 -	1 道路橋梁の状況	- 61 -
6 住宅概況	- 13 -	2 都市計画区域等指定面積	- 61 -
<b>第4 市民所得</b>	- 14 -	3 都市公園	- 62 -
1 市内総生産	- 14 -	4 普通公園他	- 63 -
2 市民所得の分配	- 15 -	5 市内中高層建築物	- 63 -
3 市民・県民・国民所得	- 15 -	6 市営住宅管理戸数	- 63 -
4 市町村民所得主要指標	- 16 -	<b>第11 治安・防災</b>	- 64 -
<b>第5 産業経済</b>	- 17 -	1 警察	- 64 -
1 農業	- 17 -	2 消防	- 65 -
2 林業	- 20 -	3 交通災害共済	- 68 -
3 漁業	- 21 -	<b>第12 行政</b>	- 69 -
4 事業所	- 23 -	1 議決機関	- 69 -
5 商工業	- 27 -	2 薩摩川内市組織図	- 71 -
6 観光	- 29 -	3 自治会組織	- 74 -
7 金融	- 29 -	4 選挙	- 74 -
8 電気・ガス	- 30 -	<b>第13 財政</b>	- 76 -
<b>第6 社会福祉</b>	- 32 -	1 一般会計歳入歳出予算・決算	- 76 -
1 老人福祉	- 32 -	2 年度別一般会計歳入決算額	- 76 -
2 児童福祉	- 33 -	3 年度別一般会計歳出決算額	- 77 -
3 心身障害者福祉	- 35 -	4 地方交付税	- 77 -
4 生活保護	- 36 -	5 年度別市税決算額 (現年課税分)	- 77 -
5 国民年金	- 37 -	6 年度別市税負担状況 (現年課税分)	- 78 -
6 職業紹介	- 37 -	7 年度別市税調定額 (現年課税分)	- 78 -
7 国民健康保険	- 38 -	8 公有財産	- 78 -
8 後期高齢者医療	- 39 -	9 一般会計市債の現状	- 79 -
9 介護保険	- 39 -	10 特別会計市債の状況	- 79 -
10 その他	- 40 -	11 普通会計の財政指標	- 79 -
<b>第7 保健衛生</b>	- 41 -	12 特別会計歳入歳出予算・決算	- 80 -
1 医療施設関係	- 41 -	13 国民健康保険税の収納状況 (現年課税分)	- 81 -
2 死因別死亡者数	- 41 -	14 地方公営企業会計の状況	- 82 -
3 環境衛生	- 41 -		
4 水道	- 42 -		
5 公害	- 44 -		

# 第1 土地・気象

## 1 市役所の所在地

	所 在 地
本 庁	薩摩川内市神田町3番22号(昭和51年12月27日)
樋脇支所	薩摩川内市樋脇町塔之原1173番地(昭和33年9月30日)
入来支所	薩摩川内市入来町浦之名33番地(昭和40年1月18日)
東郷支所	薩摩川内市東郷町斧淵362番地(昭和44年8月31日)
祁答院支所	薩摩川内市祁答院町下手67番地(昭和35年4月1日)
甑島振興局	薩摩川内市上甑町中甑481番地1(旧上甑支所:昭和42年12月10日)
里市民サービスセンター	薩摩川内市里町里1922番地(旧里支所:昭和38年7月1日)
鹿島市民サービスセンター	薩摩川内市鹿島町藺傘田1457番地10(旧鹿島支所:平成11年6月30日)
下甑支所	薩摩川内市下甑町手打819番地(昭和41年8月20日)

## 2 市域の変遷

事 項	年月日	面積(k㎡)
市 町 村 合 併 (川内市、樋脇町、入来町、東郷町、祁答院町、里村、上甑村、下甑村、鹿島村の1市4町4村が合併)	平成16年10月12日	682.92

## 3 土地の地目別面積

各年1月1日現在(単位:千㎡)

年 次	計	田	畑	宅地	山林	原野	雑種地	その他
平成31年	682,920	44,994	34,525	26,677	325,284	61,483	15,973	173,984
令和2年	682,920	44,921	34,457	26,327	325,291	61,509	15,964	174,451
令和3年	682,920	44,534	34,090	26,364	324,932	61,728	15,490	175,782

資料: 税務課

## 4 気象概況

### (1) 気温・湿度・風速・降雨量

年次及び月	気温(°C)			平均実効湿度(%)	平均風速(m/s)	降雨量(mm)	
	平均	最高	最低			総量	最大雨量
令和元年	18.2	36.6	-1.7	72.4	2.5	2,264.0	143.5
令和2年	17.9	36.6	-1.9	74.6	2.4	2,970.0	203.0
令和3年	18.1	35.4	-2.5	78.6	2.5	2,799.0	203.0
令和3年 1月	7.7	21.2	-2.5	70.0	2.3	43.0	10.0
2月	10.5	21.7	-0.4	69.0	3.0	92.0	27.5
3月	14.3	24.7	3.5	74.1	2.6	147.5	63.5
4月	16.9	28.2	5.8	64.1	3.1	85.5	30.0
5月	20.1	29.8	7.4	83.5	2.5	591.0	124.5
6月	23.8	33.1	15.6	83.3	2.4	201.0	88.5
7月	27.3	34.0	21.2	84.1	2.7	357.0	203.0
8月	27.4	35.4	22.6	90.0	2.6	797.0	150.0
9月	26.0	33.7	19.2	89.9	2.3	188.5	39.0
10月	21.0	32.9	8.2	79.5	2.0	15.0	6.5
11月	13.4	23.9	3.5	82.8	1.8	175.5	49.0
12月	8.9	19.6	-0.4	72.3	2.5	106.0	88.5

資料：防災安全課

### (2) 天気別日報

年次及び月	晴天	曇天	雨 (0.5mm以上)	雪	霧
令和元年	227	102	36	-	9
令和2年	219	102	45	2	..
令和3年	210	106	47	2	..
令和3年 1月	19	9	2	1	..
2月	19	8	1	-	..
3月	22	6	3	-	..
4月	18	12	-	-	..
5月	14	9	8	-	..
6月	15	9	6	-	..
7月	13	14	4	-	..
8月	14	8	9	-	..
9月	18	8	4	-	..
10月	24	5	2	-	..
11月	16	10	4	-	..
12月	18	8	4	1	..

資料：消防局通信指令課

## 第2 人口

### 1 年次別人口の推移

各年10月1日現在

年次	世帯数	人口			一世帯 当り人員	備考
		総数	男	女		
(平成12年)	41,648	105,464	49,861	55,603	2.5	国勢調査
平成13年	41,885	105,361	49,801	55,560	2.5	
平成14年	41,707	104,798	49,473	55,325	2.5	
平成15年	41,702	104,021	49,093	54,928	2.5	
平成16年	41,601	103,412	48,756	54,656	2.5	
(平成17年)	41,387	102,370	48,195	54,175	2.5	国勢調査
平成18年	41,565	101,508	47,799	53,709	2.4	
平成19年	41,729	100,812	47,457	53,355	2.4	
平成20年	41,882	100,148	47,161	52,987	2.4	
平成21年	42,022	99,615	46,992	52,623	2.4	
(平成22年)	41,449	99,589	47,062	52,527	2.4	国勢調査
平成23年	41,564	99,250	47,057	52,193	2.4	
平成24年	41,337	98,297	46,654	51,643	2.4	
平成25年	41,180	97,581	46,405	51,176	2.4	
平成26年	40,901	96,704	46,067	50,637	2.4	
(平成27年)	40,686	96,076	45,926	50,150	2.4	国勢調査
平成28年	40,800	95,562	45,801	49,761	2.3	
平成29年	40,815	94,754	45,456	49,298	2.3	
平成30年	41,020	94,125	45,255	48,870	2.3	
令和元年	41,024	93,267	44,924	48,343	2.3	
(令和2年)	40,995	92,403	44,570	47,833	2.3	国勢調査
令和3年	41,162	91,873	44,449	47,424	2.2	

※国勢調査を行った年以外は推計人口を使用。

資料：企画政策課

## 2 人口動態

年次及び月	自然動態(人)			社会動態(人)			婚姻 (件)	離婚 (件)	死産 (件)
	出生	死亡	増減	転入	転出	増減			
令和元年	747	1,325	▲ 578	3,608	3,988	▲ 380	420	166	11
令和2年	715	1,308	▲ 593	3,370	3,679	▲ 309	342	156	17
令和3年	797	1,235	▲ 438	3,573	3,530	43	330	147	15
令和3年1月	53	119	▲ 66	246	164	82	31	9	2
2月	56	115	▲ 59	218	239	▲ 21	25	15	1
3月	77	122	▲ 45	684	1034	▲ 350	42	23	-
4月	46	98	▲ 52	650	598	52	27	12	2
5月	78	111	▲ 33	243	175	68	26	11	2
6月	57	83	▲ 26	179	157	22	26	7	-
7月	72	87	▲ 15	261	219	42	35	10	1
8月	87	110	▲ 23	263	252	11	23	10	3
9月	69	96	▲ 27	227	171	56	17	9	2
10月	69	93	▲ 24	200	194	6	17	18	1
11月	68	109	▲ 41	182	166	16	34	14	1
12月	65	92	▲ 27	220	161	59	27	9	-

※婚姻・離婚件数は、受理件数のみを記載。

資料：市民課

※受理件数=受付件数（本籍・住所が薩摩川内市に限らず、市の窓口へ届出られた件数）

## 3 合計特殊出生率

年次	市	県	国
平成29年	1.88	1.69	1.43
平成30年	1.86	1.70	1.42
令和元年	1.81	1.63	1.36

資料：市「県人口動態統計及び県人口移動調査（推計人口）による計算」

県・国「県人口動態統計」

## 4 外国人の状況

各年10月1日現在

年次	世帯数	総数 (人)	中国	韓国	米国	フィリ ピン	タイ	インド ネシア	フラン ス	カナダ	ベト ナム	台湾	その他
令和元年	340	521	98	23	12	141	6	9	2	-	187	13	30
令和2年	342	524	99	22	10	134	7	17	1	1	190	6	37
令和3年	338	519	96	25	8	131	7	15	1	-	184	3	49

資料：市民課

## 5 住民基本台帳人口

### (1) 町別人口

町名	令和元年10月1日		令和2年10月1日		令和3年10月1日	
	人口(人)	世帯数	人口(人)	世帯数	人口(人)	世帯数
総数	94,649	46,192	93,709	46,136	93,189	46,303
本庁計	71,138	34,003	70,779	34,153	70,732	34,465
向田町	315	168	293	156	297	158
東向田町	401	194	400	198	390	201
西向田町	315	184	292	170	286	173
向田本町	276	164	273	166	272	170
神田町	134	79	126	76	115	78
若松町	92	43	89	42	94	44
東開聞町	279	166	285	165	276	159
西開聞町	500	275	483	262	458	257
冷水町	642	381	643	391	645	398
宮里町	1,696	848	1,665	845	1,606	814
宮崎町	3,696	1,718	3,808	1,771	3,800	1,784
勝目町	2,078	927	2,022	926	2,001	917
山之口町	191	104	207	106	199	103
川永野町	218	108	215	108	219	107
木場茶屋町	123	61	126	65	122	65
矢倉町	582	266	584	273	616	293
尾白江町	482	236	480	236	469	235
都町	492	228	481	230	484	227
青山町	1,040	474	1,004	471	962	455
中福良町	844	393	844	391	851	390
隈之城町	2,328	1,052	2,342	1,069	2,281	1,060
平佐町	7,809	3,651	7,828	3,701	7,961	3,801
横馬場町	626	305	649	312	658	314
鳥追町	344	168	338	170	328	171
白和町	201	101	185	96	257	139
天辰町	2,169	930	2,188	929	2,401	1,027
楠元町	214	132	207	127	203	129
中村町	554	312	532	307	501	291
久住町	72	43	67	41	65	39
若葉町	231	103	226	101	222	97
大王町	237	112	219	105	205	103
花木町	359	194	361	198	370	207
大小路町	1,646	836	1,621	828	1,596	814
国分寺町	1,714	736	1,726	753	1,700	756
御陵下町	4,106	1,911	4,028	1,887	4,035	1,899
宮内町	3,758	1,695	3,703	1,737	3,844	1,827
五代町	3,393	1,539	3,398	1,559	3,361	1,559
上川内町	1,075	535	1,060	535	1,057	531
中郷町	1,796	831	1,809	838	1,795	854
田崎町	1,492	626	1,521	651	1,513	665

町名	令和元年10月1日		令和2年10月1日		令和3年10月1日	
	人口(人)	世帯数	人口(人)	世帯数	人口(人)	世帯数
水引町	1,041	562	1,016	568	1,006	563
小倉町	480	267	478	271	456	258
湯島町	417	216	397	212	387	210
網津町	286	155	277	152	270	149
港町	413	223	408	220	390	216
百次町	2,455	1,089	2,407	1,085	2,467	1,099
永利町	4,321	1,868	4,333	1,879	4,338	1,919
久見崎町	382	265	367	257	353	250
寄田町	243	160	233	157	224	154
高江町	1,207	644	1,188	638	1,145	622
白浜町	247	135	240	134	235	132
田海町	976	499	951	493	933	498
高城町	2,163	1,231	2,137	1,229	2,078	1,222
陽成町	567	295	569	292	543	284
城上町	1,153	575	1,119	560	1,109	552
湯田町	493	308	477	303	464	292
西方町	373	212	359	204	350	205
東大小路町	1,148	588	1,174	597	1,195	600
原田町	545	287	592	302	557	299
中郷一丁目	1,074	484	1,075	481	1,064	487
中郷二丁目	503	246	511	253	524	256
中郷三丁目	597	243	585	244	600	257
中郷四丁目	620	242	644	249	639	248
中郷五丁目	342	154	355	153	346	153
平佐一丁目	572	226	559	228	544	229
樋脇支所	6,196	3,169	6,104	3,129	5,962	3,085
樋脇町市比野	3,193	1,645	3,142	1,630	3,099	1,622
樋脇町塔之原	2,812	1,407	2,779	1,389	2,686	1,356
樋脇町倉野	191	117	183	110	177	107
入来支所	4,525	2,325	4,409	2,295	4,322	2,281
入来町浦之名	2,273	1,195	2,188	1,175	2,146	1,157
入来町副田	2,252	1,130	2,221	1,120	2,176	1,124
東郷支所	5,116	2,385	5,028	2,345	4,997	2,334
東郷町斧渕	3,363	1,448	3,373	1,460	3,380	1,468
東郷町南瀬	534	296	494	277	490	279
東郷町山田	433	226	397	199	388	193
東郷町鳥丸	330	162	336	165	323	160
東郷町宍野	180	89	167	86	165	84
東郷町藤川	276	164	261	158	251	150
祁答院支所	3,399	1,690	3,261	1,658	3,175	1,636
祁答院町藺牟田	975	495	941	489	907	477
祁答院町上手	733	366	714	360	702	363
祁答院町黒木	662	319	641	316	620	309
祁答院町下手	1,029	510	965	493	946	487
里支所	1,089	611	1,073	599	1,040	591
里町里	1,089	611	1,073	599	1,040	591

町名	令和元年10月1日		令和2年10月1日		令和3年10月1日	
	人口(人)	世帯数	人口(人)	世帯数	人口(人)	世帯数
上甌支所	1,104	679	1,066	662	1,038	660
上甌町中甌	422	267	408	264	402	265
上甌町中野	45	29	38	25	37	25
上甌町江石	124	70	126	72	117	71
上甌町平良	195	120	196	118	194	116
上甌町小島	134	81	129	80	121	78
上甌町瀬上	138	84	131	80	132	82
上甌町桑之浦	46	28	38	23	35	23
下甌支所	1,674	1,075	1,616	1,055	1,571	1,020
下甌町手打	618	353	611	355	585	332
下甌町片野浦	117	79	111	75	115	78
下甌町瀬々野浦	115	89	105	84	105	83
下甌町青瀬	152	106	148	108	140	101
下甌町長浜	672	448	641	433	626	426
鹿島支所	408	255	373	240	352	231
鹿島町藺牟田	408	255	373	240	352	231

資料：企画政策課

(2) 地区別人口

地区 コミュニティ名	令和元年10月1日		令和2年10月1日		令和3年10月1日	
	人口(人)	世帯数	人口(人)	世帯数	人口(人)	世帯数
総数	94,649	46,192	93,719	46,136	93,189	46,303
亀山地区	7,572	3,472	7,528	3,539	7,637	3,635
可愛地区	10,948	5,233	10,888	5,232	10,792	5,220
育英地区	4,986	2,219	5,033	2,237	5,022	2,274
川内地区	4,835	2,484	4,766	2,461	4,643	2,431
平佐西地区	13,441	6,123	13,521	6,230	13,898	6,484
平佐東地区	840	487	806	475	769	459
隈之城地区	12,016	5,622	12,002	5,664	11,920	5,674
永利地区	6,420	2,803	6,390	2,812	6,448	2,862
水引地区	2,421	1,305	2,363	1,304	2,300	1,279
峰山地区	1,207	644	1,188	638	1,145	622
滄浪地区	382	265	367	257	353	250
寄田地区	243	160	233	157	224	154
八幡地区	1,216	631	1,185	624	1,162	627
高来地区	2,019	1,163	1,992	1,163	1,950	1,160
城上地区	981	467	955	458	952	454
陽成地区	566	294	566	290	540	282
吉川地区	179	111	170	105	163	101
湯田地区	493	308	477	303	464	292
西方地区	373	212	359	204	350	205
藤本地区	184	105	182	102	174	98
野下地区	111	65	107	63	104	63
市比野地区	2,911	1,484	2,865	1,473	2,832	1,468
樋脇地区	2,766	1,384	2,735	1,368	2,641	1,334



地区 コミュニティ名	令和元年10月1日		令和2年10月1日		令和3年10月1日	
	人口（人）	世帯数	人口（人）	世帯数	人口（人）	世帯数
倉野地区	186	114	178	107	172	104
副田地区	1,916	974	1,878	953	1,812	936
清色地区	1,468	759	1,443	763	1,463	786
朝陽地区	537	262	512	255	486	243
大馬越地区	555	294	529	291	515	284
八重地区	87	53	84	49	85	50
斧淵地区	3,374	1,453	3,384	1,465	3,389	1,473
南瀬地区	529	293	489	274	485	276
山田地区	438	229	402	202	393	196
鳥丸地区	499	246	492	246	479	239
藤川地区	276	164	261	158	251	150
黒木地区	662	319	641	316	620	309
上手地区	711	353	694	347	686	350
大村地区	733	345	701	339	678	332
轟地区	318	178	284	167	284	168
藺牟田地区	975	495	941	489	907	477
里地区	1,089	611	1,073	599	1,040	591
上甑地区	1,104	679	1,066	662	1,038	660
手打地区	618	353	611	355	585	332
子岳地区	117	79	111	75	115	78
西山地区	92	72	83	68	81	65
内川内地区	23	17	22	16	24	18
長浜地区	672	448	641	433	626	426
青瀬地区	152	106	148	108	140	101
鹿島地区	408	255	373	240	352	231

資料：企画政策課

## 6 将来推計人口

年次	2015年	2020年	2025年	2030年	2035年	2040年	2045年
合計	96,076	92,135	87,835	83,438	79,003	74,479	69,835
0～4歳	4,488	4,133	3,726	3,471	3,201	2,934	2,725
5～9歳	4,598	4,481	4,153	3,757	3,504	3,230	2,964
10～14歳	4,644	4,415	4,306	3,999	3,624	3,382	3,117
15～19歳	4,430	4,107	3,912	3,813	3,545	3,214	2,998
20～24歳	3,480	3,233	3,001	2,868	2,803	2,603	2,360
25～29歳	4,364	3,811	3,524	3,281	3,170	3,122	2,904
30～34歳	5,150	4,423	3,839	3,528	3,291	3,207	3,178
35～39歳	5,511	5,138	4,424	3,841	3,518	3,287	3,226
40～44歳	5,752	5,422	5,039	4,339	3,787	3,474	3,253
45～49歳	5,312	5,643	5,335	4,946	4,260	3,717	3,411
50～54歳	5,850	5,165	5,497	5,227	4,857	4,181	3,644
55～59歳	6,565	5,699	5,033	5,361	5,119	4,769	4,103
60～64歳	7,546	6,499	5,645	4,990	5,320	5,104	4,768
65～69歳	7,209	7,395	6,395	5,590	4,948	5,281	5,090
70～74歳	5,321	6,830	7,010	6,089	5,345	4,753	5,078
75～79歳	5,114	4,857	6,284	6,458	5,645	4,977	4,438
80～84歳	4,800	4,322	4,136	5,408	5,583	4,933	4,368
85～89歳	3,633	3,572	3,243	3,133	4,160	4,338	3,905
90歳以上	2,309	2,990	3,333	3,339	3,323	3,973	4,305

年次	2015年	2020年	2025年	2030年	2035年	2040年	2045年
総人口指数	100.0	95.9	91.4	86.8	82.2	77.5	72.7
年少人口割合 (%)	14.3	14.1	13.9	13.5	13.1	12.8	12.6
生産年齢人口割合 (%)	56.2	53.3	51.5	50.6	50.2	49.2	48.5
老年人口割合 (%)	29.5	32.5	34.6	36.0	36.7	37.9	38.9
75歳以上人口割合 (%)	16.5	17.1	19.3	22.0	23.7	24.5	24.4

資料：国勢調査、国立社会保障・人口問題研究所

### 第3 国勢調査

#### 1 年齢別（5歳階級）人口

##### (1) 年齢別男女別人口

各年10月1日現在

年齢 (歳)	平成22年			平成27年			令和2年		
	計	男	女	計	男	女	計	男	女
総数	99,589	47,062	52,527	96,076	45,926	50,150	92,403	44,570	47,833
0～4	4,595	2,357	2,238	4,488	2,306	2,182	3,867	1,953	1,914
5～9	4,839	2,523	2,316	4,598	2,366	2,232	4,429	2,269	2,160
10～14	4,948	2,590	2,358	4,644	2,424	2,220	4,454	2,294	2,160
15未満	14,382	7,470	6,912	13,730	7,096	6,634	12,750	6,516	6,234
15～19	4,780	2,403	2,377	4,428	2,313	2,115	4,175	2,211	1,964
20～24	3,986	1,920	2,066	3,469	1,716	1,753	3,223	1,736	1,487
25～29	5,044	2,533	2,511	4,354	2,238	2,116	3,725	1,946	1,779
30～34	5,470	2,684	2,786	5,143	2,562	2,581	4,390	2,220	2,170
35～39	5,815	2,871	2,944	5,505	2,739	2,766	5,144	2,579	2,565
40～44	5,404	2,588	2,816	5,742	2,894	2,848	5,394	2,705	2,689
45～49	5,977	3,001	2,976	5,303	2,529	2,774	5,704	2,905	2,799
50～54	6,685	3,300	3,385	5,838	2,948	2,890	5,275	2,561	2,714
55～59	7,578	3,887	3,691	6,544	3,196	3,348	5,783	2,912	2,871
60～64	7,291	3,703	3,588	7,516	3,828	3,688	6,376	3,087	3,289
15～64	58,030	28,890	29,140	53,842	26,963	26,879	49,189	24,862	24,327
65～69	5,616	2,633	2,983	7,185	3,637	3,548	7,328	3,674	3,654
70～74	5,627	2,506	3,121	5,308	2,445	2,863	6,739	3,328	3,411
75～79	5,735	2,331	3,404	5,101	2,216	2,885	4,829	2,145	2,684
80～84	4,971	1,801	3,170	4,785	1,811	2,974	4,308	1,728	2,580
85～89	3,067	888	2,179	3,620	1,107	2,513	3,547	1,202	2,345
90～94	1,400	316	1,084	1,717	407	1,310	2,133	517	1,616
95～99	412	65	347	492	97	395	679	128	551
100以上	68	5	63	95	13	82	134	19	115
65以上	26,896	10,545	16,351	28,303	11,733	16,570	29,697	12,741	16,956
不詳	281	157	124	201	134	67	767	451	316

資料：国勢調査

##### (2) 年齢別割合

(単位：%・歳)

年齢 (歳)	平成22年			平成27年			令和2年		
	計	男	女	計	男	女	計	男	女
15未満	14.4	15.9	13.2	14.3	15.5	13.2	13.8	14.6	13.0
15～64	58.3	61.4	55.5	56.0	58.7	53.6	53.2	55.8	50.9
65以上	27.0	22.4	31.1	29.5	25.5	33.0	32.1	28.6	35.4
平均年齢	46.9	44.6	49.0	47.9	45.6	50.0	49.0	46.8	51.1

※年齢不詳があるため、割合が100%とならない。

資料：国勢調査

## 2 地域別人口の推移

各年10月1日現在

地域別	平成22年	平成27年	令和2年	増 減 数	
				H22～H27	H27～R2
総 数	99,589	96,076	92,403	▲ 3,513	▲ 3,673
川 内	71,917	71,144	70,360	▲ 773	▲ 784
樋 脇	7,112	6,534	5,948	▲ 578	▲ 586
入 来	5,317	4,727	4,130	▲ 590	▲ 597
東 郷	5,647	5,288	4,822	▲ 359	▲ 466
祁答院	4,020	3,664	3,160	▲ 356	▲ 504
里	1,260	1,151	1,026	▲ 109	▲ 125
上 甑	1,536	1,247	1,022	▲ 289	▲ 225
下 甑	2,289	1,908	1,582	▲ 381	▲ 326
鹿 島	491	413	353	▲ 78	▲ 60

資料：国勢調査

## 3 地域別人口及び人口密度

人口：令和2年10月1日現在

面積：令和4年1月1日現在

地域別	人 口			面 積 (km <sup>2</sup> )	人口密度 (人/km <sup>2</sup> )
	計	男	女		
総 数	92,403	44,570	47,833	682.92	135.3
川 内	70,360	34,140	36,220	265.48	265.0
樋 脇	5,948	2,769	3,179	64.18	92.7
入 来	4,130	1,897	2,233	72.38	57.1
東 郷	4,822	2,272	2,550	80.15	60.2
祁答院	3,160	1,446	1,714	82.56	38.3
里	1,026	507	519	17.31	59.3
上 甑	1,022	498	524	35.12	29.1
下 甑	1,582	858	724	57.63	27.5
鹿 島	353	183	170	8.68	40.7

資料：国勢調査・全国都道府県市区町村別面積調

※総面積は、国土交通省国土地理院「令和4年全国都道府県市区町村別面積調」による。

ただし、各地域の面積については「平成16年全国都道府県市区町村別面積調」によるため、総数と一致しない。

4 産業別・男女別・15歳以上就業者

各年10月1日現在

産業別	平成17年			平成22年			平成27年		
	計	男	女	計	男	女	計	男	女
総数	47,183	26,642	20,541	44,886	25,255	19,631	44,892	24,980	19,912
第1次産業	4,356	2,697	1,659	3,260	2,162	1,098	2,803	1,905	898
A 農業、林業	-	-	-	2,877	1,832	1,045	2,472	1,625	847
うち農業	-	-	-	2,786	1,752	1,034	2,374	1,537	837
(A) 農業	3,878	2,276	1,602	-	-	-	-	-	-
(B) 林業	86	70	16	-	-	-	-	-	-
(C) 漁業	392	351	41	-	-	-	-	-	-
B 漁業	-	-	-	383	330	53	331	280	51
第2次産業	13,838	9,815	4,023	12,664	8,999	3,665	12,889	9,272	3,617
C 鉱業、採石業、砂利採取業	-	-	-	34	28	6	23	19	4
(D) 鉱業	35	30	5	-	-	-	-	-	-
D (E) 建設業	5,538	4,820	718	4,558	3,993	565	4,907	4,277	630
E (F) 製造業	8,265	4,965	3,300	8,072	4,978	3,094	7,959	4,976	2,983
第3次産業	28,783	14,020	14,763	27,847	13,435	14,412	28,641	13,475	15,166
F (G) 電気・ガス・熱供給 ・水道業	529	500	29	619	576	43	688	651	37
(H) 運輸・通信業	-	-	-	-	-	-	-	-	-
G (H) 情報通信業	160	118	42	158	95	63	154	102	52
H 運輸業、郵便業	-	-	-	1,709	1,465	244	1,551	1,332	219
(I) 卸売・小売業、飲食店	-	-	-	-	-	-	-	-	-
(I) 運輸業	1,613	1,392	221	-	-	-	-	-	-
I 卸売業、小売業	-	-	-	6,447	3,013	3,434	6,249	2,933	3,316
(J) 卸売・小売業	7,589	3,410	4,179	-	-	-	-	-	-
(K) (J) 金融・保険業	738	338	400	-	-	-	-	-	-
J 金融業・保険業	-	-	-	645	261	384	640	256	384
(L) (K) 不動産業	167	100	67	-	-	-	-	-	-
K 不動産業、物品賃貸業	-	-	-	382	258	124	398	228	170
(L) サービス業	-	-	-	-	-	-	-	-	-
L 学術研究、専門 ・技術サービス業	-	-	-	871	618	253	755	531	224
(M) 飲食店、宿泊業	2,310	705	1,605	-	-	-	-	-	-
M 宿泊業、飲食サービス業	-	-	-	2,450	765	1,685	2,530	776	1,754
(N) 医療、福祉	5,683	1,250	4,433	-	-	-	-	-	-
N 生活関連サービス業、 娯楽業	-	-	-	1,546	661	885	1,479	592	887
O 教育、学習支援業	1,951	910	1,041	1,769	810	959	1,716	755	961
P 医療、福祉	-	-	-	6,280	1,455	4,825	7,412	1,780	5,632
Q (P) 複合サービス事業	795	539	256	495	298	197	571	362	209
R (Q) サービス業 (他に分類されないもの)	4,919	2,870	2,049	2,026	1,317	709	2,231	1,494	737
S (R) (M) 公務 (他に分類されるものを除く)	2,329	1,888	441	2,450	1,843	607	2,267	1,683	584
T (S) (N) 分類不能の産業	206	110	96	1,115	659	456	559	328	231

※令和2年国勢調査の「産業別・男女別・15歳以上就業者」は令和4年5月以降に公表される予定

資料：国勢調査

## 5 人口集中地区人口・面積

各年10月1日現在

年次	人口(人)		面積(km <sup>2</sup> )		人口密度	
	総数	人口集中地区	全域	人口集中地区	全域	人口集中地区
平成22年	99,589	20,404	683.50	6.18	145.7	3,301.6
平成27年	96,076	19,663	682.92	5.98	140.7	3,288.1
令和2年	92,403	21,215	682.92	6.27	135.3	3,383.6

資料：国勢調査

## 6 住宅概況

令和2年10月1日現在

区分	世帯数	世帯人員	1世帯当たり 人員
住宅に住む一般世帯	39,619	87,091	2.20
主世帯	39,291	86,490	2.20
持ち家	27,018	62,807	2.32
公営公団公社の借家	2,506	5,591	2.23
民営借家	8,437	15,792	1.87
給与住宅	1,330	2,300	1.73
間借り	328	601	1.83
住宅以外に住む 一般世帯	1,223	1,485	1.21

資料：国勢調査

## 第4 市民所得

### 1 市内総生産

(単位：千円、%)

産業別	実 績			構成比 令和元年	対前年度増加率	
	平成29年	平成30年	令和元年		30/29	元/30
市内総生産	449,100,324	430,515,051	429,679,732	100.0	▲ 4.1	▲ 0.2
第1次産業 計	10,163,348	9,116,477	8,966,058	2.1	▲ 10.3	▲ 1.6
農業	6,736,610	5,694,137	5,622,832	1.3	▲ 15.5	▲ 1.3
林業	967,288	942,945	763,679	0.2	▲ 2.5	▲ 19.0
水産業	2,459,450	2,479,395	2,579,547	0.6	0.8	4.0
第2次産業 計	154,485,089	143,743,274	138,577,390	32.3	▲ 7.0	▲ 3.6
鉱業	602,524	590,432	763,919	0.2	▲ 2.0	29.4
製造業	110,240,292	107,447,777	97,684,991	22.7	▲ 2.5	▲ 9.1
建設業	43,642,273	35,705,065	40,128,480	9.3	▲ 18.2	12.4
第3次産業 計	281,369,888	274,317,017	279,263,248	65.0	▲ 2.5	1.8
電気・ガス・水道・ 廃棄物処理業	74,314,812	66,159,972	69,587,339	16.2	▲ 11.0	5.2
情報通信業	7,577,772	7,694,628	7,667,502	1.8	1.5	▲ 0.4
宿泊・飲食サービス業	10,173,326	9,957,519	9,199,260	2.1	▲ 2.1	▲ 7.6
運輸・郵便業	14,831,230	15,125,246	15,353,327	3.6	2.0	1.5
卸売・小売業	32,440,373	32,395,809	32,154,419	7.5	▲ 0.1	▲ 0.7
金融・保険業	8,387,925	8,464,406	9,085,772	2.1	0.9	7.3
不動産業	30,884,923	30,699,658	31,079,673	7.2	▲ 0.6	1.2
専門・科学技術、業務 支援サービス業	12,953,575	13,173,433	13,340,376	3.1	1.7	1.3
公務	21,078,347	21,397,286	21,486,440	5.0	1.5	0.4
教育	15,903,504	15,886,706	15,926,113	3.7	▲ 0.1	0.2
保健衛生・社会事業	37,442,398	38,174,502	39,538,421	9.2	2.0	3.6
その他のサービス	15,381,703	15,187,852	14,844,606	3.5	▲ 1.3	▲ 2.3
輸入品に課される 税・関税	7,353,843	7,547,103	7,424,044	1.7	2.6	▲ 1.6
〈控除〉総資本形成に 係る消費税	4,271,844	4,208,820	4,551,008	1.1	▲ 1.5	8.1

資料：市町村民所得推計

## 2 市民所得の分配

(単位：千円、%)

項目	実績			構成比 令和元年	対前年度増加率	
	平成29年	平成30年	令和元年		30/29	元/30
市民所得(分配) (A+B+C)	251,988,654	241,254,435	239,005,027	100.0	▲ 4.3	▲ 0.9
雇用者報酬 (A)	141,312,899	149,168,905	147,477,684	61.7	5.6	▲ 1.1
財産所得 (B)	12,745,236	13,218,266	12,788,677	5.4	3.7	▲ 3.2
一般政府	193,603	469,183	445,677	0.2	142.3	▲ 5.0
家計	12,313,054	12,494,968	12,100,687	5.1	1.5	▲ 3.2
対家計民間非営利団体	238,579	254,115	242,313	0.1	6.5	▲ 4.6
企業所得 (C)	97,930,519	78,867,264	78,738,666	32.9	▲ 19.5	▲ 0.2
民間法人企業	75,335,022	58,892,867	58,340,909	24.4	▲ 21.8	▲ 0.9
公的企業	▲ 390,390	▲ 519,634	▲ 490,347	▲ 0.2	▲ 33.1	5.6
個人企業	22,985,887	20,494,031	20,888,104	8.7	▲ 10.8	1.9
人口(推計値)	94,754	94,125	93,267	-	▲ 0.7	▲ 0.9
一人当たり市民所得【円】	2,659,399	2,563,128	2,562,589	-	▲ 3.6	▲ 0.0

資料：市町村民所得推計

## 3 市民・県民・国民所得

項目	実績			対前年度増加率	
	平成29年	平成30年	令和元年	30/29	元/30
市民所得(千円)	251,988,654	241,254,435	239,005,027	▲ 4.3	▲ 0.9
県民所得(億円)	42,023	41,293	40,975	▲ 1.7	▲ 0.8
国民所得(兆円)	401	402	401	0.4	▲ 0.2
1人当たり市民所得(千円)	2,659	2,563	2,563	▲ 3.6	▲ 0.0
1人当たり県民所得(千円)	2,585	2,558	2,558	▲ 1.0	0.0
1人当たり国民所得(千円)	3,163	3,182	3,181	0.6	▲ 0.0
1人当たり所得格差(市/県)	102.9	100.2	100.2	▲ 2.6	▲ 0.0
1人当たり所得格差(市/国)	84.1	80.6	80.6	▲ 4.2	0.0

※国民所得は令和元年時点の数値

資料：市町村民所得推計



#### 4 市町村民所得主要指標

令和元年度

市名	人口(人)	総額(千円)		人口一人当たり	
		市町村内総生産	市町村民所得	総生産実額(千円)	所得実額(千円)
薩摩川内市	93,267	429,679,732	239,005,027	4,607	2,563
鹿児島市	594,415	2,073,914,561	1,667,573,355	3,489	2,805
鹿屋市	101,913	356,285,498	252,382,638	3,496	2,476
枕崎市	20,518	80,883,386	48,937,330	3,942	2,385
阿久根市	19,564	61,712,747	44,507,775	3,154	2,275
出水市	52,363	172,052,332	123,407,605	3,286	2,357
指宿市	39,542	131,268,565	91,218,979	3,320	2,307
西之表市	14,967	45,272,676	35,869,269	3,025	2,397
垂水市	14,088	60,595,669	34,514,216	4,301	2,450
日置市	47,565	134,668,570	105,406,116	2,831	2,216
曾於市	33,880	118,382,783	78,722,351	3,494	2,324
霧島市	123,854	576,275,488	318,865,086	4,653	2,575
いちき串木野市	27,839	94,382,028	63,750,994	3,390	2,290
南さつま市	33,309	101,011,858	73,144,789	3,033	2,196
志布志市	29,779	124,929,766	80,804,486	4,195	2,713
奄美市	41,978	129,418,729	106,146,749	3,083	2,529
南九州市	33,747	133,129,254	79,939,419	3,945	2,369
伊佐市	24,912	95,938,218	61,248,350	3,851	2,459
姪良市	76,140	214,612,702	175,115,960	2,819	2,300

※人口は、鹿児島県毎月推計人口調査(10月1日現在)を基準とした推計人口

資料：市町村民所得推計

※総生産実額は、市町村内総生産を人口で割って算出。

## 第5 産業経済

### 1 農業

#### (1) 経営耕地面積

(単位：ha)

年次		計	田	畑	樹園地
平成12年	総農家 面積	3,704	2,746	742	216
	販売農家 面積	3,176	2,334	641	201
平成17年	総農家 面積	3,294	-	-	-
	販売農家 面積	2,727	1,997	526	204
平成22年	総農家 面積	3,109	-	-	-
	販売農家 面積	2,593	1,898	506	193
平成27年	総農家 面積	2,831	-	-	-
	販売農家 面積	2,414	1,851	414	149
令和2年	総農家 面積	2,294	-	-	-
	販売農家 面積	2,173	1,714	344	114

資料：農林業センサス

#### (2) 経営耕地面積規模別 農家数

(単位：戸数)

年次	総数	自給的農家	0.3～0.5ha	0.5～1.0ha	1.0ha以上
平成12年	6,551	2,729	1,328	1,556	890
平成17年	5,924	3,021	875	1,223	757
平成22年	5,177	2,754	662	1,012	713
平成27年	4,204	2,232	557	730	653
令和2年	3,057	1,696	324	472	550

※自給的農家：経営耕地面積が30a未満かつ農産物販売金額が50万円未満の農家

資料：農林業センサス

#### (3) 専兼業別農家数 (販売農家)

(単位：戸数)

年次	総数	専業	兼業計	第1種	第2種
平成12年	3,822	1,159	2,663	431	2,232
平成17年	2,903	1,118	1,785	312	1,473
平成22年	2,423	1,085	1,338	208	1,130
平成27年	1,972	945	1,027	140	887
令和2年	1,361	-	-	-	-

※販売農家：経営耕地面積が30a以上又は農産物販売金額が50万円以上の農家

資料：農林業センサス

※令和2年結果では専業・兼業に関する調査項目なし

## (4) 農家人口

## ア 総農家

(単位：人)

年次	総数	0～14歳	15～19歳	20～29歳	30～59歳	60歳以上
平成2年	29,851	3,879	1,618	2,202	11,227	10,925
平成7年	24,216	2,382	1,247	1,585	8,406	10,596
平成12年	20,177	1,778	1,124	1,336	6,354	9,585

※平成17年以降は調査票簡素化により不詳

資料：農林業センサス

## イ 販売農家

(単位：人)

年次	総数	0～14歳	15～19歳	20～29歳	30～59歳	60歳以上
平成22年	6,993	394	255	465	2,075	3,804
平成27年	5,264	193	153	280	1,422	3,216
令和2年	3,390	127	65	128	838	2,232

資料：農林業センサス

## (5) 農地転用の状況

(件数単位：件 面積単位：a)

年次	計		宅地に転用		公共用地等に転用		山林に転用	
	件数	面積	件数	面積	件数	面積	件数	面積
平成30年	275	2,171	113	557	-	-	2	18
令和元年	300	1,801	172	895	6	62	-	-
令和2年	323	2,843	134	732	2	9	5	54

年次	その他		許可不要の転用		農業経営基盤強化促進法による転用	
	件数	面積	件数	面積	件数	面積
平成30年	135	1,507	25	89	-	-
令和元年	89	768	33	76	-	-
令和2年	80	865	102	1,183	-	-

資料：薩摩川内市農業委員会

## (6) 主要農産物別栽培面積・収穫量

(栽培面積単位：ha 収穫量単位：t)

年次	水稻		ラッキョウ		ゴボウ		やまのいも	
	栽培面積	収穫量	栽培面積	収穫量	栽培面積	収穫量	栽培面積	収穫量
平成30年	1,760	8,588	20	333	20	233	8	101
令和元年	1,629	8,163	21	390	23	209	8	96
令和2年	1,540	7,948	22	332	20	234	8	102

年次	イチゴ		ゴーヤー	
	栽培面積	収穫量	栽培面積	収穫量
平成30年	3	90	4	82
令和元年	3	73	4	93
令和2年	3	85	4	57

資料：農政課

## (7) 果樹栽培面積・収穫量

(栽培面積単位：h a 収穫量単位：t)

年次	温州みかん		サワーポメロ		ハウスきんかん		ブドウ	
	栽培面積	収穫量	栽培面積	収穫量	栽培面積	収穫量	栽培面積	収穫量
平成30年	36	508	8	160	13	338	17	185
令和元年	35	355	7	160	13	270	18	221
令和2年	35	404	7	71	13	260	18	219

資料：農政課

## (8) 茶生産量及び工場数

(栽培面積単位：h a 収穫量単位：t)

年次	茶栽培面積	生葉収穫量	荒茶生産量	製茶工場数
平成30年	120	1,872	407	12
令和元年	120	2,015	403	12
令和2年	120	1,224	245	12

資料：農政課

## (9) 家畜家きん飼養頭羽数と飼養戸数

年次	牛				馬		豚		鶏			
	乳用牛		肉用牛		戸数	頭数	戸数	頭数	卵用鶏		肉用鶏	
	戸数	頭数	戸数	頭数					戸数	羽数	戸数	羽数
平成30年	3	96	286	13,720	7	68	7	9,598	2	18,300	44	1,845,900
令和元年	3	103	266	13,700	7	70	7	9,765	1	18,000	37	1,864,700
令和2年	3	73	246	13,619	6	70	7	8,919	1	18,000	37	1,841,025

資料：畜産課

## (10) 牛乳搾乳量及び処理状況

年次	搾乳戸数	搾乳頭数	搾乳量(t)	販売量(t)	自家飲料(t)
平成30年	3	77	597.4	587.6	9.8
令和元年	3	79	577.4	568.7	8.7
令和2年	3	54	438.4	434.8	3.6

資料：畜産課

## (11) 鶏卵採卵量

年次	飼養戸数	生産量(t)	金額(千円)	単価(円/kg)
平成30年	2	281	50,497	180
令和元年	1	276	47,462	172
令和2年	1	276	47,186	171

資料：畜産課

## (12) ブロイラー経営状況

年次	飼養戸数	生産量(羽)	金額(千円)	単価(円/羽)
平成30年	44	10,152,450	3,560,345	351
令和元年	37	10,255,850	3,639,140	355
令和2年	37	10,316,585	3,694,638	358

資料：畜産課

## 2 林業

### (1) 利用地別林野面積

(単位：h a)

年次	総面積	針葉樹		広葉樹		竹林
		人工林	天然林	人工林	天然林	
平成30年	42,131	18,890	51	681	19,571	2,156
令和元年	42,131	18,890	51	681	19,571	2,156
令和2年	43,037	17,808	53	635	21,330	2,212

年次	伐採跡地	未木立地	更新困難地	特殊樹林	その他
平成30年	55	496	72	159	-
令和元年	55	496	72	159	-
令和2年	363	518	64	53	-

資料：林務水産課

### (2) 所有形態別林野面積

#### ア 国有林

(単位：h a)

年次	計	林野庁	官行造林地	文部科学省	その他省庁
平成30年	4,009	3,321	559	-	129
令和元年	4,009	3,321	559	-	129
令和2年	4,000	3,320	551	-	129

資料：林務水産課

#### イ 公私有林

(単位：h a)

年次	計	県営林	市有林	私有林
平成30年	42,130	416	5,776	35,938
令和元年	42,130	416	5,776	35,938
令和2年	43,037	413	8,171	34,453

資料：林務水産課

### (3) 特用林産物生産高

(単位：千円)

年次	くり実	きのこ類		竹 林		タケノコ
		生しいたけ	乾しいたけ	モウソウ	ホテイ	
平成30年	160	3,916	9,689	17,901	104	142,302
令和元年	162	3,416	8,191	17,340	104	139,722
令和2年	161	4,315	8,603	17,366	104	126,616

資料：林務水産課

### (4) 狩猟者登録数

年次	網・わな猟	第一種銃猟	第二種銃猟
平成30年	256	183	1
令和元年	254	163	1
令和2年	269	168	2

資料：林務水産課

### 3 漁業

#### (1) 漁業経営体数

年 度	海面漁業				内水面漁業			
	計	個人	会社	従事世帯数	計	個人	会社	従事世帯数
平成30年	209	192	17	152	21	21	-	21
令和元年	203	186	17	140	18	18	-	18
令和2年	196	181	15	137	18	18	-	18

資料：林務水産課

#### ア 水産養殖業経営体数

年 度	計	個人	会社	従事世帯数	養殖面積(m <sup>2</sup> )
平成30年	18	7	11	87	125,549
令和元年	20	8	12	89	123,539
令和2年	20	8	12	89	123,539

資料：林務水産課

#### イ トン数別漁船隻数

年 度	総数	無動力船	動 力 船					
			計	3 t 未満	3~5 t 未満	5~10 t 未満	10~20 t 未満	20 t 以上
平成30年	729	1	728	543	99	59	27	-
令和元年	707	1	706	524	95	58	29	-
令和2年	681	1	680	504	88	58	30	-

資料：林務水産課

#### (2) 漁獲物水揚高調

##### ア 海面漁業

(単位：kg、千円)

種別	平成30年度		令和元年度		令和2年度	
	水揚高	金額	水揚高	金額	水揚高	金額
計	1,762,359	1,653,090	1,677,049	1,610,772	1,037,132	553,899
き び な ご	504,343	264,984	560,808	244,185	330,318	170,856
片 口 い わ し	260,200	58,622	126,090	15,892	108,830	15,528
か じ き 類	25,020	19,684	14,127	14,720	21,568	16,017
あ じ 類	17,882	14,504	26,517	24,944	22,422	26,030
さ ば 類	38,478	8,953	12,913	3,800	19,430	5,621
ぶ り 類	146,416	59,902	118,388	61,966	93,517	39,116
た い 類	74,353	67,670	74,237	63,339	47,465	33,014
瀬 物 類	69,878	53,915	126,366	102,402	4,704	6,576
そ の 他 ふ ぐ	16,618	5,431	14,434	4,686	7,410	1,971
ひ ら め	3,754	6,570	4,393	7,584	4,704	6,576
ま ぐ ろ 類	299,149	822,732	375,372	849,737	15,833	16,390
え び 類	35,485	57,833	38,600	56,933	40,619	55,963
い か 類	360	193	11,340	9,514	4,783	5,210
海 藻 類	69,878	53,915	255	133	-	-
貝 類	486	3,714	807	3,270	245	357
そ の 他	200,059	154,468	172,402	147,667	315,284	154,674

資料：林務水産課

イ 内水面漁業

(単位：kg、千円)

種別	平成30年度		令和元年度		令和2年度	
	水揚高	金額	水揚高	金額	水揚高	金額
計	8,882	23,788	8,347	54,976	6,006	48,097
しらすうなぎ	11	10,187	72	43,107	43	37,649
こい	172	82	170	81	141	70
ぼら	59	13	68	15	153	46
ちぬ	100	15	300	45	50	8
ふなぎ	48	19	64	26	55	28
うなぎ	779	3,038	829	3,316	625	2,500
いのこ	100	15	100	15	50	8
すずき	48	96	208	166	10	8
このしろ	200	20	200	20	50	5
せいご	26	26	-	-	-	-
あゆ	1,896	4,076	704	1,514	873	2,183
かに	4,147	5,080	4,398	5,388	3,116	4,674
えび	348	835	443	1,063	203	609
しじみ	200	40	300	60	100	20
その他	748	246	491	160	537	289

資料：林務水産課

ウ 水産養殖業

(単位：kg、千円)

種別	平成30年度		令和元年度		令和2年度	
	水揚高	金額	水揚高	金額	水揚高	金額
計	778,011	2,423,114	840,528	2,658,885	873,719	2,504,046
成鰻	563,548	2,202,172	584,473	2,387,527	636,569	2,276,446
ひらめ	114,463	150,942	156,055	201,358	137,150	157,600
クルマエビ	100,000	70,000	100,000	70,000	100,000	70,000
のり	-	-	-	-	-	-

資料：林務水産課

#### 4 事業所

(1) 産業大分類別事業所数・従業者数・1事業所あたりの従業者数

産業大分類	事業所数	従業者数		1事業所 当たり 従業者数 (人)	
		全産業に 占める割合 (%)	(人)		全産業に 占める割合 (%)
全 産 業	4,405	100	40,986	100	9.3
農 林 漁 業	73	1.7	491	1.2	6.7
鉱業、採石業、砂利採取業	4	0.1	20	0.0	5.0
建 設 業	467	10.6	4,371	10.7	9.4
製 造 業	245	5.6	8,674	21.2	35.4
電気・ガス・熱供給・水道業	11	0.2	635	1.5	57.7
情 報 通 信 業	19	0.4	58	0.1	3.1
運 輸 業、 郵 便 業	112	2.5	1,756	4.3	15.7
卸 売 業、 小 売 業	1,235	28.0	7,889	19.2	6.4
金 融 業、 保 険 業	69	1.6	634	1.5	9.2
不 動 産 業、 物 品 賃 貸 業	165	3.7	614	1.5	3.7
学術研究、専門・技術サービス業	127	2.9	662	1.6	5.2
宿泊業・飲食サービス業	614	13.9	3,658	8.9	6.0
生活関連サービス業、娯楽業	442	10.0	1,643	4.0	3.7
教 育、 学 習 支 援 業	105	2.4	665	1.6	6.3
医 療、 福 祉	357	8.1	6,684	16.3	18.7
複 合 サ ー ビ ス 事 業	70	1.6	508	1.2	7.3
サービス業（他に分類されないもの）	290	6.6	2,024	4.9	7.0

資料：平成24年経済センサス-活動調査

産業大分類	事業所数	従業者数		1事業所 当たり 従業者数 (人)	
		全産業に 占める割合 (%)	(人)		全産業に 占める割合 (%)
全 産 業	4,334	100	40,948	100	9.4
農 林 漁 業	69	1.6	472	1.2	6.8
鉱業、採石業、砂利採取業	3	0.1	22	0.1	7.3
建 設 業	437	10.1	4,436	10.8	10.2
製 造 業	257	5.9	8,034	19.6	31.3
電気・ガス・熱供給・水道業	14	0.3	673	1.6	48.1
情 報 通 信 業	15	0.3	45	0.1	3.0
運 輸 業、 郵 便 業	99	2.3	1,558	3.8	15.7
卸 売 業、 小 売 業	1,167	26.9	7,667	18.7	6.6
金 融 業、 保 険 業	75	1.7	630	1.5	8.4
不 動 産 業、 物 品 賃 貸 業	159	3.7	609	1.5	3.8
学術研究、専門・技術サービス業	124	2.9	601	1.5	4.8
宿泊業・飲食サービス業	620	14.3	3,673	9.0	5.9
生活関連サービス業、娯楽業	446	10.3	1,669	4.1	3.7
教 育、 学 習 支 援 業	102	2.4	787	1.9	7.7
医 療、 福 祉	418	9.6	7,500	18.3	17.9
複 合 サ ー ビ ス 事 業	65	1.5	706	1.7	10.9
サービス業（他に分類されないもの）	264	6.1	1,866	4.6	7.1

資料：平成28年経済センサス-活動調査



## (2) 地域別・産業大分類別事業所数及び従業者数

地域別	総数		農業・林業 漁業		鉱業・碎石業 砂利採取業		建設業	
	事業所数	従業者数	事業所数	従業者数	事業所数	従業者数	事業所数	従業者数
総数	4,405	40,986	73	491	4	20	467	4,371
川内	3,279	32,529	24	163	2	14	339	3,460
樋脇	291	2,595	11	72	-	-	34	199
入来	204	2,021	19	95	2	6	22	195
東郷	151	1,147	9	63	-	-	14	90
祁答院	153	1,104	6	37	-	-	22	145
里	96	490	-	-	-	-	11	83
上甕	70	395	1	25	-	-	7	78
下甕	134	590	2	23	-	-	13	104
鹿島	27	115	1	13	-	-	5	17

地域別	製造業		電気・ガス 熱供給・水道業		情報通信業		運輸業・郵便業	
	事業所数	従業者数	事業所数	従業者数	事業所数	従業者数	事業所数	従業者数
総数	245	8,674	11	635	19	58	112	1,756
川内	172	6,805	9	631	17	53	72	1,483
樋脇	25	568	-	-	-	-	4	42
入来	10	795	-	-	1	4	6	71
東郷	14	187	-	-	-	-	4	37
祁答院	11	232	-	-	1	1	2	11
里	7	51	-	-	-	-	6	26
上甕	2	11	2	4	-	-	3	40
下甕	4	25	-	-	-	-	11	35
鹿島	-	-	-	-	-	-	4	11

地域別	卸売業・小売業		金融業・保険業		不動産業 物品賃貸業		学術研究 専門・技術サービス業	
	事業所数	従業者数	事業所数	従業者数	事業所数	従業者数	事業所数	従業者数
総数	1,235	7,889	69	634	165	614	127	662
川内	928	6,461	58	584	155	575	115	627
樋脇	72	356	3	18	1	2	4	16
入来	54	271	2	12	2	5	1	9
東郷	46	316	2	6	2	5	1	2
祁答院	44	154	1	3	1	3	5	7
里	27	104	1	-	3	23	-	-
上甕	20	82	1	6	-	-	-	-
下甕	39	132	1	5	1	1	1	1
鹿島	5	13	-	-	-	-	-	-

地域別	宿泊業 飲料サービス業		生活関連 サービス娯楽業		教育 学習支援業		医療・福祉	
	事業所数	従業者数	事業所数	従業者数	事業所数	従業者数	事業所数	従業者数
総 数	614	3,658	442	1,643	105	665	357	6,684
川 内	474	2,935	308	1,224	93	628	272	4,874
樋 脇	47	326	38	138	6	10	29	770
入 来	17	80	28	95	4	24	15	242
東 郷	10	98	20	40	1	2	13	230
祁 答 院	11	65	15	84	1	1	15	302
里	12	33	12	26	-	-	7	101
上 甕	8	20	8	12	-	-	2	48
下 甕	33	96	12	23	-	-	2	80
鹿 島	2	5	1	1	-	-	2	37

地域別	複合サービス業		サービス業 (他に分類されないもの)		公務 (他に分類されるものを除く)	
	事業所数	従業者数	事業所数	従業者数	事業所数	従業者数
総 数	70	508	290	2,024	-	-
川 内	27	279	214	1,733	-	-
樋 脇	7	34	10	44	-	-
入 来	4	23	17	94	-	-
東 郷	5	25	10	46	-	-
祁 答 院	8	39	10	20	-	-
里	3	35	7	8	-	-
上 甕	6	26	10	43	-	-
下 甕	7	34	8	31	-	-
鹿 島	3	13	4	5	-	-

資料：平成24年経済センサスー活動調査

地域別	総数		農業・林業 漁業		鉱業・砕石業 砂利採取業		建設業	
	事業所数	従業者数	事業所数	従業者数	事業所数	従業者数	事業所数	従業者数
総 数	4,634	44,635	75	567	4	18	449	4,441
川 内	3,412	36,130	24	196	3	16	331	3,619
樋 脇	300	2,414	11	63	-	-	29	173
入 来	209	1,457	16	95	1	2	23	194
東 郷	160	1,216	9	49	-	-	14	99
祁 答 院	175	1,328	10	87	-	-	18	93
里	107	564	-	-	-	-	10	83
上 甕	81	552	1	31	-	-	5	59
下 甕	152	819	2	23	-	-	13	105
鹿 島	38	155	2	23	-	-	6	16

地域別	製造業		電気・ガス 熱供給・水道業		情報通信業		運輸業・郵便業	
	事業所数	従業者数	事業所数	従業者数	事業所数	従業者数	事業所数	従業者数
総 数	280	8,150	13	657	16	65	95	1,450
川 内	192	6,930	11	653	15	64	65	1,266
樋 脇	29	521	-	-	-	-	2	12
入 来	11	47	-	-	-	-	5	57
東 郷	16	185	-	-	-	-	2	19
祁 答 院	15	308	-	-	1	1	2	25
里	7	38	-	-	-	-	5	21
上 甕	3	75	2	4	-	-	2	9
下 甕	7	46	-	-	-	-	9	33
鹿 島	-	-	-	-	-	-	3	8

地域別	卸売業・小売業		金融業・保険業		不動産業 物品賃貸業		学術研究 専門・技術サービス業	
	事業所数	従業者数	事業所数	従業者数	事業所数	従業者数	事業所数	従業者数
総 数	1,225	7,796	72	691	160	627	128	833
川 内	920	6,428	61	653	147	593	113	767
樋 脇	73	366	3	9	-	-	4	13
入 来	53	259	2	9	2	4	2	8
東 郷	46	285	2	6	1	3	2	11
祁 答 院	42	143	1	3	4	10	4	6
里	29	106	1	-	3	12	1	1
上 甕	21	100	1	6	1	1	1	26
下 甕	33	89	1	5	2	4	1	1
鹿 島	8	20	-	-	-	-	-	-

地域別	宿泊業 飲料サービス業		生活関連 サービス娯楽業		教育 学習支援業		医療・福祉	
	事業所数	従業者数	事業所数	従業者数	事業所数	従業者数	事業所数	従業者数
総 数	640	3,707	457	1,623	174	1,817	424	7,495
川 内	500	3,084	324	1,204	123	1,333	305	5,525
樋 脇	44	265	41	146	11	62	34	669
入 来	18	80	25	78	11	162	20	317
東 郷	9	73	18	45	8	80	16	248
祁 答 院	11	64	16	91	7	67	20	313
里	16	50	10	21	3	28	10	164
上 甕	7	16	7	11	3	24	4	72
下 甕	32	69	14	25	6	53	12	143
鹿 島	3	6	2	2	2	8	3	44

地域別	複合サービス業		サービス業 (他に分類されないもの)		公務 (他に分類されるものを除く)	
	事業所数	従業者数	事業所数	従業者数	事業所数	従業者数
総数	65	727	287	1,947	70	2,024
川内	27	564	218	1,719	33	1,516
樋脇	7	34	7	36	5	45
入来	4	25	12	47	4	73
東郷	5	23	9	56	3	34
祁答院	8	35	9	13	7	69
里	1	4	8	10	3	26
上甕	6	22	11	46	6	50
下甕	5	14	9	15	6	194
鹿島	2	6	4	5	3	17

資料：平成26年経済センサス基礎調査

## 5 商工業

### (1) 工業の従業者規模別事業所数の推移

※県統計課から情報聴取

規模別	事業所数			対前年比 (%)			構成比 (%)		
	H24	H25	H26	H24	H25	H26	H24	H25	H26
総数	-	-	-	-	-	-	-	-	-
計	148	150	144	104.2	101.4	96.0	100.0	100.0	100.0
1人 ～3人	-	-	-	-	-	-	-	-	-
4人 ～9人	50	49	52	102.0	98.0	106.1	33.8	32.7	36.1
10人 ～19人	46	49	42	115.0	106.5	85.7	31.1	32.7	29.2
20人 ～29人	20	20	20	111.1	100.0	100.0	13.5	13.3	13.9
30人 ～49人	15	15	13	115.4	100.0	86.7	10.1	10.0	9.0
50人 ～99人	10	10	10	76.9	100.0	100.0	6.8	6.7	6.9
100人 ～199人	3	3	3	75.0	100.0	100.0	2.0	2.0	2.1
200人 ～299人	3	3	3	100.0	100.0	100.0	2.0	2.0	2.1
300人 以上	1	1	1	50.0	100.0	100.0	0.7	0.7	0.7

資料：経済センサス活動調査・工業統計調査

※1～3人の事業所については、経済センサス活動調査時のみ全数調査で集計する。

### (2) 工業の従業者規模別従業者数の推移

規模別	従業者数			対前年比 (%)			構成比 (%)		
	H24	H25	H26	H24	H25	H26	H24	H25	H26
総数	-	-	-	-	-	-	-	-	-
計	7,576	7,471	7,301	90.4	98.6	97.7	100.0	100.0	100.0

規模別	従業者数			対前年比 (%)			構成比 (%)		
	H24	H25	H26	H24	H25	H26	H24	H25	H26
1人 ～3人	-	-	-	-	-	-	-	-	-
4人 ～9人	321	306	355	112.2	95.3	116.0	4.2	4.1	4.9
10人 ～19人	626	652	567	115.1	104.2	87.0	8.3	8.7	7.8
20人 ～29人	481	475	500	109.3	98.8	105.3	6.3	6.4	6.8
30人 ～49人	590	608	521	120.2	103.1	85.7	7.8	8.1	7.1
50人 ～99人	720	709	672	79.5	98.5	94.8	9.5	9.5	9.2
100人 ～199人	424	394	410	76.5	92.9	104.1	5.6	5.3	5.6
200人 ～299人	780	797	787	91.3	102.2	98.7	10.3	10.7	10.8
300人 以上	3,634	3,530	3,489	84.4	97.1	98.8	48.0	47.2	47.8

資料：経済センサス-活動調査・工業統計調査

※1～3人の事業所については、経済センサス-活動調査時のみ全数調査で集計する。

### (3) 産業中分類別事業概要

(単位：人、万円)

産業中分類 (業種)	平成29年			平成30年		
	事業所数	従業者数	製造品出荷額等	事業所数	従業者数	製造品出荷額等
総数	136	7,429	19,467,324	127	7,622	21,768,327
食料	34	994	1,698,755	29	905	1,671,919
飲料	10	238	573,254	10	216	543,841
繊維	2	20	X	1	19	X
木材	6	98	247,088	5	89	234,743
家具	4	44	47,155	4	48	45,804
紙	3	302	3,256,152	2	296	X
印刷	8	109	73,359	7	102	73,804
化学	2	18	X	3	41	199,795
石油	1	7	X	2	13	X
プラスチック	5	93	117,214	5	94	129,966
窯業	16	4,284	11,365,141	15	4,510	13,189,963
鉄鋼	1	9	X	1	11	X
非鉄	1	29	X	1	34	X
金属	13	368	770,418	12	404	985,405
はん用	5	108	183,366	6	128	183,336
生産	11	245	423,076	11	258	534,999
電子	5	307	397,813	5	303	397,919
電気	3	64	132,028	2	48	X
その他	6	92	97,070	6	103	126,612

資料：工業統計調査

(4) 産業中分類・産業小分類別商店概況（飲食店を除く）

平成28年7月1日現在（単位：人、百万円）

産業中分類／産業小分類	商店数	従業者数	年間販売額	1店当たり 従業者数	1店当たり 年間販売額
卸 売 業 計	215	1,436	..	6.7	..
各種商品	2	3	..	1.5	..
繊維・衣服等	3	15	..	5.0	..
飲食料品	52	473	..	9.1	..
建築、鉱物・金属材料等	66	334	..	5.1	..
機械器具	51	369	..	7.2	..
その他の卸売業	41	242	..	5.9	..
小 売 業 計	952	6,231	..	6.5	..
各種商品	5	312	..	62.4	..
繊維・衣服・身の回り品	72	310	..	4.3	..
飲食料品	315	2,641	..	8.4	..
機械器具	153	825	..	5.4	..
その他の小売業	368	1,884	..	5.1	..
無店舗小売業	38	251	..	6.6	..
合 計	1,167	7,667	..	6.6	..

※百万円以下が非表示のため、各項目の数値を合わせても小計・合計とは一致せず。

資料：平成28年経済センサスー活動調査

6 観光

(1) 延べ入込客数

(単位：人)

年次	延 べ 入込客数		延 べ 宿泊者数		計	
		うち甌島地域		うち甌島地域		うち甌島地域
平成30年	3,277,940	49,414	364,472	28,927	3,642,412	78,341
令和元年	3,219,304	37,546	340,381	25,976	3,559,685	63,522
令和2年	2,327,808	27,586	302,462	27,406	2,630,270	54,992

資料：観光・シティセールス課

7 金融

(1) 金融機関別店舗数

令和3年4月1日現在

計	都市・地方銀行		信用金庫		第二地方銀行	
	本店	支店	本店	支店	本店	支店
17 (13)	-	4 (4)	-	6 (1)	-	5 (1)

農協	漁協	日本政策金融公庫	労働金庫	貸金業者
- (7)	-	1	1	-

資料：鹿児島県統計年鑑

※ ( ) 書きは代理店、出張所並びに支所数で外書き。

※平成20年10月より、国民生活金融公庫が廃止となり、日本政策金融公庫が発足。

※第二地方銀行は、従来の相互銀行である。

## (2) 金融機関別預金高

各年度末現在 (単位: 千円)

年 度	計	普通銀行	信用金庫・その他 の金融機関
平成30年度	319,114,930	234,946,177	84,168,753
令和元年度	330,278,065	244,080,870	86,197,195
令和2年度	355,512,619	263,290,219	92,222,400

※ゆうちょ銀行データは公表されないため含まない。

資料: 市内各金融機関

## (3) 金融機関別貸付残高

各年度末現在 (単位: 千円)

年 度	計	普通銀行	信用金庫・その他 の金融機関
平成30年度	224,418,736	185,277,572	39,141,164
令和元年度	230,514,608	190,992,318	39,522,290
令和2年度	240,016,929	199,448,547	40,568,382

※ゆうちょ銀行データは公表されないため含まない。

資料: 市内各金融機関

## (4) 農業協同組合の信用事業状況

各年度末現在 (単位: 千円)

年 度	組合員数	口 数	出資金	借入金	貯 金	貸付金
平成30年度	8,197	1,331,668	1,331,668	-	63,799,007	15,830,742
令和元年度	7,988	1,306,749	1,306,749	-	62,328,853	15,334,095
令和2年度	7,754	1,264,590	1,264,590	-	63,486,530	16,182,937

資料: 北さつま農業協同組合

## 8 電気・ガス

## (1) 発生電力量

## ア 火力発電所

(単位: 日、千Kwh)

年 度	1号機			2号機		
	平成30年度	令和元年度	令和2年度	平成30年度	令和元年度	令和2年度
操業日数	4	-	-	-	-	-
電力量	25,190	-	-	-	-	-

## イ 原子力発電所

(単位: 日、千Kwh)

年 度	1号機			2号機		
	平成30年度	令和元年度	令和2年度	平成30年度	令和元年度	令和2年度
操業日数	302	282	133	236	298	148
電力量	6,816,483	6,344,956	2,990,398	5,244,678	6,655,303	3,307,872

## ウ 内燃力発電所

(単位: 千Kwh)

年 度	平成30年度	令和元年度	令和2年度
電力量	32,075	31,456	31,416

※内燃力発電所とは、甑島地域の電力を示している。

資料: 九州電力(株)

## (2)都市ガス利用状況

(需要・設備戸数単位：戸 使用量：m<sup>3</sup>)

年次	計		家庭		商業	
	需要戸数	使用量	需要戸数	使用量	需要戸数	使用量
平成30年度	7,306	1,788,226	6,581	932,132	558	321,858
令和元年度	7,265	1,597,176	6,547	916,011	551	303,884
令和2年度	7,149	1,619,003	6,464	958,117	514	272,200

年次	その他		1日平均		設備戸数	導管延長(m)	
	需要戸数	使用量	需要戸数	使用量		本支管	屋内管
平成30年度	167	534,236	7,274	4,899	8,876	154,208	227,232
令和元年度	167	377,281	7,278	4,376	8,922	154,984	227,537
令和2年度	171	388,686	7,205	4,436	9,061	155,953	227,703

※川内地域のみの資料

資料：南日本ガス(株)



## 第6 社会福祉

### 1 老人福祉

#### (1) 老人福祉施設数

令和3年12月1日現在

地域別	高齢者福祉センター	養護老人ホーム	在宅介護支援センター	生活支援ハウス	老人憩いの家	高齢者ふれあいセンター	ゲートボール場
総数	1	3	12	3	-	1	2
川内	-	1	8	1	-	-	1
樋脇	-	1	1	-	-	-	1
入来	-	-	1	-	-	-	-
東郷	-	-	1	-	-	-	-
祁答院	-	-	1	-	-	-	-
里	-	-	-	1	-	-	-
上甑	1	-	-	-	-	-	-
下甑	-	1	-	-	-	1	-
鹿島	-	-	-	1	-	-	-

資料：高齢・介護福祉課

#### (2) 市立養護老人ホーム入所者（甑島敬老園）

各年度3月31日現在

年度	総数	男	女
平成30年度	49	13	36
令和元年度	50	13	37
令和2年度	46	13	33

資料：高齢・介護福祉課

#### (3) 居宅サービス事業者数

令和4年1月1日現在

地域別	訪問介護	訪問入浴介護	訪問看護	訪問リハビリ	福祉用具貸与	福祉用具販売	通所介護	通所リハビリ	生活期介護所	療養短期介護所	指定居宅介護支援事業所	生活介護	特定施設入居者生活介護
総数	24	3	11	9	6	7	22	20	17	9	40	1	
川内	20	3	10	7	5	6	16	16	8	7	31	-	
樋脇	1	-	1	1	-	-	1	1	1	1	1	1	
入来	-	-	-	-	-	-	1	1	1	-	1	-	
東郷	1	-	-	1	-	-	1	1	1	1	3	-	
祁答院	1	-	-	-	-	-	3	1	3	-	2	-	
里	-	-	-	-	-	-	-	-	-	-	1	-	
上甑	-	-	-	-	1	1	-	-	1	-	-	-	
下甑	1	-	-	-	-	-	-	-	1	-	1	-	
鹿島	-	-	-	-	-	-	-	-	1	-	-	-	

※訪問看護・訪問リハビリは、医療機関でも実施

資料：高齢・介護福祉課

## (4) 地域密着型サービス

令和4年1月1日現在

地域別	小規模多機能型 居宅介護		認知症対応型 通所介護		地域密着型 通所介護		認知症対応型 共同生活介護		地域密着型特別 養護老人ホーム	
	事業者数	定員	事業者数	定員	事業者数	定員	事業者数	定員	事業者数	定員
総数	7	178	8	78	10	154	19	315	7	147
川内	3	83	4	48	7	100	13	216	3	59
樋脇	-	-	-	-	1	18	1	18	1	20
入来	1	25	-	-	-	-	1	18	-	-
東郷	2	48	1	12	-	-	1	18	-	-
祁答院	1	22	1	12	-	-	1	18	2	39
里	-	-	1	3	1	18	1	18	-	-
上甑	-	-	-	-	-	-	-	-	-	-
下甑	-	-	1	3	1	18	1	9	-	-
鹿島	-	-	-	-	-	-	-	-	1	29

資料：高齢・介護福祉課

## (5) 施設サービス

令和4年1月1日現在

地域別	特別養護老人ホーム		介護老人保健施設		介護医療院		介護療養型医療施設	
	事業者数	定員	事業者数	定員	事業者数	定員	事業者数	定員
総数	15	780	6	420	1	30	1	6
川内	7	400	4	249	1	30	1	6
樋脇	1	50	1	81	-	-	-	-
入来	1	50	-	-	-	-	-	-
東郷	1	50	1	90	-	-	-	-
祁答院	2	140	-	-	-	-	-	-
里	1	30	-	-	-	-	-	-
上甑	1	30	-	-	-	-	-	-
下甑	1	30	-	-	-	-	-	-
鹿島	-	-	-	-	-	-	-	-

資料：高齢・介護福祉課

## 2 児童福祉

## (1) 保育所の概要

## ア 保育所数等

令和3年10月1日現在

保育所数		
公立	私立	計
-	17	17

## イ 利用児童数（2号・3号）

0歳	1歳	2歳	3歳	4歳	5歳	総数
139	199	265	259	285	297	1,444

資料：子育て支援課

## (2) 認定こども園の概要

令和3年10月1日現在

## ア 認定こども園数等

認定こども園数		
公立	私立	計
-	18	18

## イ 利用児童数（1号）

0歳	1歳	2歳	3歳	4歳	5歳	総数
-	-	-	208	184	210	602

## ウ 利用児童数（2号・3号）

0歳	1歳	2歳	3歳	4歳	5歳	総数
132	227	258	236	216	221	1,290

資料：子育て支援課

※1号認定（2号認定を除く満3歳以上の未就学児）

※2号認定（満3歳以上で保護者が「保育を必要とする事由」に該当し、保育を必要とする子ども）

※3号認定（満3歳未満で保護者が「保育を必要とする事由」に該当し、保育を必要とする子ども）

## (3) 地域型保育事業所の概要

令和3年10月1日現在

## ア 地域型保育事業所数等

地域型保育事業所数		
公立	私立	計
-	8	8

## イ 利用児童数（2号・3号）

0歳	1歳	2歳	3歳	4歳	5歳	総数
40	62	63	9	6	5	185

資料：子育て支援課

## (4) 母子（寡婦）福祉貸付資金状況

(単位：千円)

年 度	修 学		就学支度		修 業		技能習得		就職支度	
	件数	貸付額	件数	貸付額	件数	貸付額	件数	貸付額	件数	貸付額
平成30年度	1	2,928	1	155	-	-	1	336	-	-
令和元年度	1	1,536	1	305	-	-	-	-	-	-
令和2年度	2	3,708	-	-	-	-	-	-	-	-

年 度	生活資金		住宅資金		事業継続		転宅		計	
	件数	貸付額	件数	貸付額	件数	貸付額	件数	貸付額	件数	貸付額
平成30年度	1	972	-	-	-	-	-	-	4	4,391
令和元年度	-	-	-	-	-	-	-	-	2	1,841
令和2年度	-	-	-	-	-	-	-	-	2	3,708

資料：障害・社会福祉課

## (5) 家庭児童に関する種別ごと相談件数

年度	性格習慣	知能言語	登校拒否等 学校関係	非行	虐待等 家族関係	環境福祉	障害	その他	計
平成30年度	10	-	29	5	67	272	2	57	442
令和元年度	9	-	45	20	34	441	2	104	655
令和2年度	23	-	68	13	125	613	3	107	952

資料：障害・社会福祉課

## (6) 児童手当支給状況

令和2年度 (単位: 千円)

区分	児童手当								計	
	0歳から3歳未満		3歳以上 小学校修了前		小学校修了後 中学校修了前		特例給付			
	被用者	非被用者	被用者	非被用者	被用者	非被用者	被用者	非被用者	被用者	非被用者
第1子	131,940	14,835	327,140	49,670	132,090	22,390	22,615	1,840	1,422,650	201,470
第2子	109,710	13,065	280,040	37,260	89,640	13,420				
第3子以降	78,480	12,315	228,705	34,275	12,880	1,660				
施設等 入所 こども	660	-	6,100	360	2,650	380				
計	320,790	40,215	841,985	121,565	237,260	37,850	22,615	1,840	1,624,120	

資料: 子育て支援課

## 3 心身障害者福祉

## (1) 身体障害者手帳所持者数

各年度末 (単位: 人)

年 度	川内	樋脇	入来	東郷	祁答院	里	上甌	下甌	鹿島	総数
平成30年度	3,589	441	354	321	252	141	93	123	45	5,359
令和元年度	3,589	403	330	294	236	125	84	120	37	5,218
令和2年度	3,127	400	327	282	233	114	82	108	30	4,703

資料: 障害・社会福祉課

## (2) 療育手帳所持者数

各年度末 (単位: 人)

年 度	川内	樋脇	入来	東郷	祁答院	里	上甌	下甌	鹿島	総数
平成30年度	905	73	67	51	31	5	8	10	5	1,155
令和元年度	894	91	73	56	36	9	12	15	4	1,190
令和2年度	892	99	75	61	30	8	10	9	3	1,187

資料: 障害・社会福祉課

## (3) 自立支援医療給付状況

各年度末

年 度	更生医療		育成医療	
	給付件数 (件)	給付額 (千円)	給付件数 (件)	給付額 (千円)
平成30年度	3,501	116,324	222	2,615
令和元年度	3,384	110,166	166	1,412
令和2年度	3,299	115,132	171	4,106

※育成医療は、平成25年度より県から市へ権限移譲された。

資料: 障害・社会福祉課

## (4) 重度心身障害者医療費状況

各年度末

年 度	助成件数 (件)	助成額 (千円)
平成30年度	54,683	233,016
令和元年度	53,905	231,095
令和2年度	52,827	222,091

資料: 障害・社会福祉課

## (5) 補装具給付件数

各年度末 (単位: 件)

年 度	川内	樋脇	入来	東郷	祁答院	里	上甌	下甌	鹿島	計
平成30年度	175	18	15	14	7	6	-	2	-	237
令和元年度	157	11	11	13	10	1	3	1	1	208
令和2年度	143	17	9	11	11	5	-	1	-	197

資料: 障害・社会福祉課

## (6) 日常生活用具給付件数

各年度末 (単位: 件)

年 度	川内	樋脇	入来	東郷	祁答院	里	上甌	下甌	鹿島	計
平成30年度	1,494	155	165	102	120	72	31	70	-	2,209
令和元年度	1,482	145	152	104	99	68	25	48	-	2,123
令和2年度	1,361	148	166	100	92	94	39	45	-	2,045

資料: 障害・社会福祉課

## (7) 障害者支援施設入所状況

各年度末 (単位: 人)

年 度	川内	樋脇	入来	東郷	祁答院	里	上甌	下甌	鹿島	総数
平成30年度	152	28	19	13	11	5	5	10	1	244
令和元年度	154	29	18	13	11	4	4	11	1	245
令和2年度	151	27	18	14	11	4	5	11	1	242

※平成24年4月より身体障害者更生援護施設入所と知的障害者援護施設入所が障害者支援施設入所となった。

資料: 障害・社会福祉課

## 4 生活保護

## (1) 生活保護の年度扶助実数状況

(単位: 世帯、人)

年度	延べ世帯数	延べ人員	扶助額 (千円)	1世帯当たり扶助額 (円)	1人当たり扶助額 (円)	本市保護率 (千分率: ‰)	全国保護率 (千分率: ‰)
平成30年度	9,104	11,232	1,469,415	161,400	130,800	9.97	16.6
令和元年度	8,819	10,941	1,448,711	164,300	132,400	9.81	16.4
令和2年度	8,650	10,428	1,328,818	153,600	127,400	9.43	16.3

※世帯数、人員は延べ数。保護率は年度平均。

資料: 保護課

## (2) 扶助別生活保護世帯数・人員

(単位: 世帯、人)

年度	生活扶助		住宅扶助		教育扶助	
	世帯数	人員	世帯数	人員	世帯数	人員
平成30年度	7,971	10,004	6,247	7,772	311	520
令和元年度	7,673	9,697	6,115	7,634	278	509
令和2年度	7,359	8,976	5,959	7,196	223	371

年度	介護扶助		医療扶助		(出産・生業・葬祭) 扶助	
	世帯数	人員	世帯数	人員	世帯数	人員
平成30年度	1,672	1,717	8,549	10,370	94	106
令和元年度	1,730	1,789	8,328	10,224	136	140
令和2年度	1,715	1,765	8,199	9,746	140	162

※世帯数、人員は延べ数。

資料: 保護課

## (3) 扶助別生活保護費

(単位：千円)

年 度	総 額	生活 扶助	住宅 扶助	教育 扶助	介護 扶助	医療 扶助	(出産・ 生業・ 葬祭)扶助	施設 事務費等	就労 自立 給付金	進学 準備 給付金
平成30年	1,469,415	377,813	132,768	4,917	31,850	913,985	3,661	3,734	587	100
令和元年	1,448,711	357,882	128,621	4,416	38,977	911,706	2,884	3,874	351	-
令和2年	1,328,818	329,799	124,841	3,584	41,661	819,974	4,052	4,244	363	300

資料：保護課

## 5 国民年金

## (1) 福祉年金受給状況

各年度末現在 (単位：人、千円)

年 度	総 数		老齢基礎年金		障害基礎年金		遺族基礎年金	
	受給権者数	年金額	受給権者数	年金額	受給権者数	年金額	受給権者数	年金額
平成30年度	29,406	20,766,947	26,995	18,716,420	2,222	1,903,018	189	147,509
令和元年度	30,050	21,202,237	27,647	19,164,397	2,234	1,909,699	169	128,141
令和2年度	30,452	21,508,059	28,061	19,482,138	2,234	1,908,577	157	117,344

資料：保険年金課 (川内年金事務所)

## 6 職業紹介

## (1) 一般職業紹介状況

年 度	新規求 職者数	雇用保険 受給者	有効求 職者数 (月平均)	新 規 求 人 数	有 効 求 人 数 (月平均)	紹 介 件 数	就 職 件 数	充足数
平成30年度	6,006	1,445	2,085	11,105	2,557	6,953	2,909	2,720
令和元年度	5,484	1,194	1,983	10,595	2,428	6,304	2,702	2,352
令和2年度	5,339	1,091	2,129	10,731	2,447	6,064	2,432	2,205

※新規学卒を除き、パートタイムを含む

資料：川内公共職業安定所

## (2) 雇用保険関係の取扱状況

(単位：人、千円)

年 度	給 付 状 況									
	一般求職者給付金			特例一時金		高年齢求職者 給付金		就職促進給付		計
	受給資格 決定 件 数	受給者 実人員 (月平均)	支 給 金 額	受給 者数	支 給 金 額	受給 者数	支 給 金 額	受給 者数	支 給 金 額	支 給 金 額
平成30年度	1,533	396	503,221	29	4,638	315	60,629	711	194,214	762,702
令和元年度	1,336	365	482,232	29	4,590	260	51,785	650	187,979	726,587
令和2年度	1,409	475	653,217	30	4,743	374	76,316	628	181,034	915,310

資料：川内公共職業安定所

## 7 国民健康保険

### (1) 国民健康保険の被保険者数

(単位：世帯、人)

年 度	世帯数	被保険者数		
		総数 A (B+C)	一般被保険者数 B	退職被保険者数 C
平成30年度	12,955	19,615	19,541	74
令和元年度	12,712	19,005	18,999	6
令和2年度	12,615	18,633	18,633	-

資料：保険年金課

### (2) 国民健康保険被保険者の異動状況

#### ア 資格取得者

(単位：人)

年 度	転入	社保離脱	出生	その他	総数
平成30年度	595	2,410	69	177	3,251
令和元年度	659	2,319	52	157	3,187
令和2年度	566	2,320	43	113	3,042

資料：保険年金課

#### イ 資格喪失者

(単位：人)

年 度	転出	社保加入	死亡	その他	総数
平成30年度	504	2,084	147	1,118	3,853
令和元年度	573	2,018	168	1,038	3,797
令和2年度	521	1,913	156	824	3,414

資料：保険年金課

### (3) 国民健康保険の療養費等の給付状況

(単位：千円)

年 度	区 分	療養諸費			
		件数	費用額	保険者負担金	一部負担金
平成30年度	一般	384,734	9,374,259	6,846,486	2,356,681
	退職	3,725	83,770	58,277	24,006
令和元年度	一般	386,354	9,515,695	6,967,991	2,400,328
	退職	924	18,414	12,846	4,549
令和2年度	一般	367,690	9,408,264	6,910,674	2,350,570
	退職	13	245	171	38

年 度	区 分	その他給付				高額療養費		高額介護合算療養費	
		出産育児一時金		葬祭費		件数	給付額	件数	給付額
		件数	給付額	件数	給付額				
平成30年度	一般	64	26,832	146	2,920	18,258	1,111,568	21	548
	退職					142	12,992	-	-
令和元年度	一般	41	17,220	158	3,160	18,613	1,135,839	25	599
	退職					21	1,607	-	-
令和2年度	一般	40	16,784	154	3,080	18,399	1,158,385	28	717
	退職					1	162	-	-

資料：保険年金課

## 8 後期高齢者医療

後期高齢者の医療給付状況

(単位：千円)

年度	療養諸費				高額療養費		高額介護合算療養費	
	件数	費用額	保険者負担金	一部負担金	件数	給付額	件数	支給額
平成30年度	511,590	17,007,482	15,577,194	1,430,287	36,481	679,392	1,214	13,618
令和元年度	515,759	17,275,100	15,844,502	1,430,598	36,422	689,524	1,266	14,682
令和2年度	493,422	16,601,672	15,239,586	1,362,086	35,173	679,439	1,184	14,215

資料：保険年金課

## 9 介護保険

(1) 介護保険の第1号被保険者数等

(単位：世帯、人)

年度	世帯数	被保険者数	在宅サービス受給者数	地域密着型サービス受給者数	施設サービス受給者数
平成30年度	21,761	29,918	3,050	945	1,228
令和元年度	21,853	30,109	3,115	931	1,243
令和2年度	21,911	30,226	3,131	932	1,239

資料：高齢・介護福祉課

(2) 介護保険の認定者数

(単位：人)

年度	区分	要支援1	要支援2	要介護1	要介護2	要介護3	要介護4	要介護5	総数
平成30年度	1号	623	644	1,400	1,025	759	951	543	5,945
	2号	10	9	18	23	17	12	13	102
令和元年度	1号	653	651	1,410	1,031	760	932	557	5,994
	2号	7	13	13	15	16	15	8	87
令和2年度	1号	626	683	1,400	1,015	749	952	557	5,982
	2号	10	13	11	18	14	15	11	92

資料：高齢・介護福祉課

※1号：第1号被保険者（65歳以上）のうち、要介護・要支援の認定を受けた者

※2号：第2号被保険者（40歳以上65歳未満）のうち、特定疾病が原因で要介護・要支援の認定を受けた者

(3) 介護保険の給付状況

(単位：件、千円)

年度	居宅介護サービス費		地域密着型サービス費		施設介護サービス費		介護予防サービス費	
	件数	給付額	件数	給付額	件数	給付額	件数	給付額
平成30年度	82,828	2,810,849	11,478	1,882,309	15,005	3,847,729	15,427	219,319
令和元年度	83,968	2,842,942	11,700	1,945,783	15,027	3,935,313	16,989	244,129
令和2年度	84,559	2,880,169	11,493	1,968,158	15,037	3,996,443	18,065	257,187

年度	審査支払手数料		高額介護サービス費		特定入所者介護サービス費		計	
	件数	給付額	件数	給付額	件数	給付額	件数	給付額
平成30年度	-	8,891	23,519	264,703	29,143	534,007	177,400	9,567,807
令和元年度	-	8,516	24,297	283,745	29,604	522,719	181,585	9,783,147
令和2年度	-	9,211	24,004	287,173	30,530	515,148	183,688	9,913,489

資料：高齢・介護福祉課



10 その他

(1) 民生委員

各年12月1日現在

年次	定員	民生委員数		
		計	男	女
令和元年	285	282 (欠員3)	138	144
令和2年	292	288 (欠員4)	154	134
令和3年	292	287 (欠員5)	153	134

資料：障害・社会福祉課

(2) 生活福祉資金貸付状況

(単位：件、千円)

年次	計		総合支援 資金		福祉資金					
					福祉費		緊急小口資金		生活復興支援資金	
	件数	貸付額	件数	貸付額	件数	貸付額	件数	貸付額	件数	貸付額
平成30年	19	3,469	-	-	13	1,656	4	380	-	-
令和元年	14	4,231	1	354	6	1,473	4	600	-	-
令和2年	684	189,530	177	92,370	3	1,510	501	94,370	-	-

年次	教育支援資金	
	件数	貸付額
平成30年	2	1,433
令和元年	3	1,804
令和2年	3	1,280

資料：社会福祉協議会

## 第7 保健衛生

### 1 医療施設関係

#### (1) 医療施設数及び病床数

各年10月1日現在

年次	計		病院		一般診療所		歯科診療所
	施設数	病床数	施設数	病床数	施設数	病床数	
平成28年	162	1,738	12	1,400	108	338	42
平成29年	159	1,714	12	1,395	106	319	41
平成30年	155	1,714	12	1,395	103	319	40

資料：鹿児島県統計年鑑

#### (2) 医療業務等従事者数

各年12月末日現在

年次	総数	医師	歯科医師	薬剤師	看護職員
平成26年	2,131	215	63	163	1,690
平成28年	2,193	211	61	167	1,754
平成30年	2,221	219	63	164	1,775

資料：鹿児島県統計年鑑

※看護職員の数には保健師、助産師、看護師、准看護師を含み、業務従事者届による。

### 2 死因別死亡者数

年次	総数	悪性新生物	脳血管疾患	心疾患	結核	肺炎	老衰	高血圧性疾患	自殺他殺	その他
平成29年	1,333	344	130	252	3	110	48	7	17	422
平成30年	1,257	297	127	228	1	102	69	15	14	404
令和元年	1,327	322	118	224	6	118	91	13	13	422

資料：市民健康課

### 3 環境衛生

#### (1) ごみ収集状況

(単位：t)

区分	平成30年度	令和元年度	令和2年度
可燃ごみ	23,919	24,045	23,044
不燃ごみ	1,124	1,100	1,360
粗大ごみ	1,776	1,998	2,226
資源ごみ	2,153	2,089	2,051
計	28,972	29,232	28,681

資料：環境課

## (2) し尿・浄化槽汚泥の状況

年 度	人口	生活排水 処理人口	生活排水 処理率 (%)	収集量計 (Kℓ)	し尿 収集量(Kℓ)	浄化槽汚泥 収集量(Kℓ)
平成30年度	94,759	66,140	71.0	77,334	22,440	54,893
令和元年度	93,967	67,053	71.4	78,883	23,848	55,035
令和2年度	93,119	67,394	72.4	79,562	22,814	56,748

資料：環境課

## (3) 畜犬登録頭数

年 度	登録頭数	狂犬病予防接種頭数	野犬及び違反犬捕獲数
平成30年度	4,597	3,358	52
令和元年度	4,279	3,245	37
令和2年度	4,205	2,896	30

資料：環境課

## (4) 火葬場利用状況

令和2年度

施設別	総数	大人	小人	死産児	改葬骨	産汚物等
川内葬斎場	1,232	1,063	-	16	106	47
上甌島葬斎場	36	34	-	-	2	-
下甌島葬斎場	31	30	-	-	1	-
鹿島葬斎場	11	11	-	-	-	-
総 数	1,310	1,138	-	16	109	47

資料：環境課

## 4 水道

## (1) 上水道施設

令和2年度

地域別	配水能力 (m <sup>3</sup> /日)	水 源 別		配水池 (m <sup>3</sup> )	配水管延長 (m)
		表流水外 (m <sup>3</sup> /日)	地下水 (m <sup>3</sup> /日)		
計	39,000	26,020	24,097	32,086	1,079,018
小計	39,000	26,020	24,097	32,086	1,079,018
上 水 道 事 業	川内	27,623	17,000	22,325	633,751
	樋脇	3,456	-	3,442	127,476
	入来	2,840	3,460	190	110,792
	東郷	2,988	3,500	340	107,734
	祁答院	2,093	2,060	630	99,265
法的簡易水道事業	-	-	-	-	-

資料：上水道課

## (2) 上水道普及状況

令和2年度

地域別	計画給水区域			現在給水件数(件)	年間総配水量(A) (m <sup>3</sup> )	年間総有収水量(B) (m <sup>3</sup> )	有収率(%) (B)/(A)	
	給水区域内人口(人)	現在給水人口(人)	普及率(%)					
総数	87,751	86,735	98.84	43,263	10,398,176	9,298,286	89.42	
上水道事業	計	87,751	86,735	98.84	43,263	10,398,176	9,298,286	89.42
	川内	69,275	68,409	98.75	33,732	8,077,450	7,300,283	90.38
	樋脇	5,989	5,914	98.75	2,919	698,707	613,884	87.86
	入来	4,327	4,327	100.00	2,444	583,146	515,851	88.46
	東郷	4,971	4,971	100.00	2,396	600,861	507,127	84.40
	祁答院	3,189	3,114	97.65	1,772	438,012	361,141	82.45
法的簡易水道	-	-	-	-	-	-	-	

資料：上水道課

## (3) 簡易水道普及状況

令和2年度

地域別	計画給水区域			現在給水件数(件)	年間総配水量(A) (m <sup>3</sup> )	年間総有収水量(B) (m <sup>3</sup> )	有収率(%) (B)/(A)
	給水区域内人口(人)	現在給水人口(人)	普及率(%)				
総数	4,015	4,015	100.00	3,053	635,400	514,780	81.02
上甌	2,087	2,087	100.00	1,571	300,499	258,937	86.17
下甌	1,928	1,928	100.00	1,482	334,901	255,843	76.39

※本土簡易水道は、平成28年度に上水道に統合した。

資料：上水道課

※甌島簡易水道は、平成27年度に上甌島と下甌島に経営認可した。

## (4) 市営公衆浴場の運営状況

令和2年度

地域別	施設名	営業日数	利用者数	営業日当り利用者数(人/日)
樋脇	上之湯公衆浴場	353	84,150	238
	下之湯公衆浴場	341	40,732	119
入来	入来温泉湯之山館	338	138,814	411
祁答院	大村温泉公衆浴場	353	30,258	86
	黒木温泉公衆浴場	313	14,757	47
総数		1,698	308,711	

資料：上水道課、各施設

## (5) 下水道施設と本市の状況

(単位：人、%)

施設名	処理区名	本市の状況（各年度末）			
		区 分	平成30年度	令和元年度	令和2年度
公共下水道	川内	下水道処理人口	9,848	9,909	9,960
	上甌	農業集落排水整備人口	3,055	2,987	2,894
農業集落排水	城上	漁業集落排水整備人口	950	931	908
	大馬越	合併処理浄化槽処理人口	56,349	57,077	57,414
	入来中部	地域下水処理施設処理人口	1,330	1,299	1,262
	祁答院中央	計（汚水処理人口）A	71,532	72,203	72,438
	里	住民基本台帳人口B	94,759	93,967	93,119
漁業集落排水	上甌（平良）	汚水処理人口普及率（A/B）	75.5	76.8	77.8
	下甌（片野浦）				
	下甌（手打）				
地域下水処理施設	永利				
	鹿島				

資料：下水道課

※汚水処理人口普及率：全人口のうち、下水道、農・漁業集落排水、合併処理浄化槽及び地域下水処理施設を使用することができる人の割合。

## 5 公害

## (1) 公害苦情件数

年 度	計	大気汚染	水質汚濁	土壌汚染	騒音	振動	地盤沈下	悪臭	その他
平成30年度	147	21	3	2	10	1	-	10	100
令和元年度	186	32	9	-	5	3	-	3	134
令和2年度	143	47	10	1	1	-	-	3	81

資料：環境課

## (2) 水質汚濁の状況

## ア 海域水質の経年変化

測定地点	年 度	pH	COD (mg/l)	DO (mg/l)	大腸菌群数 (MPN/100ml)
基準点1 (川内港)	平成30年度	8.1~8.2	1.6	7.3	-
	令和元年度	8.1~8.3	1.8	7.3	-
	令和2年度	8.1~8.2	1.7	7.4	-
環境基準	B類型	7.8~8.3	3以下	5以上	-
基準点2 (寄田沖)	平成30年度	8.2	1.6	7.3	-
	令和元年度	8.0~8.2	1.8	7.2	-
	令和2年度	8.1~8.2	1.8	7.5	-
環境基準	A類型	7.8~8.3	2以下	7.5以上	1,000以下

※CODは年間の75%値、他は年間平均値

資料：環境課

## イ 河川水質の経年変化（川内川）

(河川名) 測定地点	年 度	pH	BOD (mg/l)	DO (mg/l)	SS (mg/l)	大腸菌群数 (MPN/100ml)
(川内川) 斧淵	平成30年度	7.4~7.9	0.5未満	9.9	5.8	-
	令和元年度	7.5~7.7	0.5	9.7	3	-
	令和2年度	7.5~8.0	0.8	10.0	2	-
(川内川) 中郷	平成30年度	7.3~7.6	0.6	9.3	2.9	9,750
	令和元年度	7.3~7.7	0.6	9.1	2	6,100
	令和2年度	7.4~7.9	0.9	9.2	3	2,500

(河川名) 測定地点	年 度	pH	BOD (mg/l)	DO (mg/l)	SS (mg/l)	大腸菌群数 (MPN/100ml)
(川内川) 小倉	平成30年度	7.4~7.6	0.5	9.0	3.3	6,750
	令和元年度	7.3~7.8	0.9	8.7	3	6,200
	令和2年度	7.2~8.1	1.3	8.7	4	10,000
環境基準 A類型		6.5~8.5	2以下	7.5以上	25以下	1,000以下

※BODは年間の75%値、DO・SS・大腸菌群数は年間平均値

資料：環境課

ウ 河川水質の経年変化（その他の河川）

(河川名) 測定地点	年 度	pH	BOD (mg/l)	DO (mg/l)	SS (mg/l)	大腸菌群数 (MPN/100ml)
(隈之城川) 母合橋	平成30年度	7.2	0.5	6.7	3.5	12,000
	令和元年度	7.2~7.3	0.9	8.9	3.0	12,000
	令和2年度	7.3~8.0	5.6	10.0	6.0	2,800
(高城川) 須崎橋	平成30年度	7.4~7.6	0.5	8.7	2.5	7,400
	令和元年度	7.3~7.4	0.5	9.1	3.5	4,100
	令和2年度	7.6~7.7	1.2	8.4	2.0	2,400
(春田川) 永安橋	平成30年度	7.3~8.0	0.5	9.4	3.0	170,000
	令和元年度	7.5~7.7	1.5	9.4	4.8	49,000
	令和2年度	7.4~8.3	1.4	10.0	2.8	71,000
(銀杏木川) 池田橋	平成30年度	7.2~7.8	1.7	9.4	3.3	380,000
	令和元年度	7.3~7.8	2.8	9.6	6.3	77,000
	令和2年度	7.4~8.1	3.1	9.8	3.5	45,000
(市比野川) 小野橋	平成30年度	7.3	0.5	9.7	2.0	24,000
	令和元年度	7.5	0.5未満	9.1	3	11,000
	令和2年度	8.1	0.8	9.2	2	35,000
(樋脇川) 寺下橋	平成30年度	7.4	0.5	9.6	2.0	17,000
	令和元年度	-	-	-	-	-
	令和2年度	8.0	0.9	9.7	3	4,900
(樋脇川) 元村橋	平成30年度	-	-	-	-	-
	令和元年度	7.5	0.5	8.8	5	13,000
	令和2年度	-	-	-	-	-
(田海川) 五色親水公園	平成30年度	-	-	-	-	-
	令和元年度	7.3	0.5未満	9.2	2	13,000
	令和2年度	-	-	-	-	-
(樋渡川) 鳶巣川合流点	平成30年度	7.3	0.5未満	9.0	2.0	35,000
	令和元年度	-	-	-	-	-
	令和2年度	7.2	0.5未満	8.4	1	4,900
(久富木川) 市之瀬橋	平成30年度	7.6	0.7	9.9	1.0未満	35,000
	令和元年度	-	-	-	-	-
	令和2年度	7.6	0.5未満	9.0	2	4,900

※BODは年間の75%値、DO・SS・大腸菌群数は年間平均値

資料：環境課

## 第8 教育・文化

### 1 市内の学校

(1) 学校種別、学級数、園児児童生徒数、教職員数等

令和3年5月1日現在

区分	学校数			学級数	園児・児童・生徒			教員数	その他の職員数
	計	公立	私立		計	男	女		
幼稚園	10	8	2	16	273	134	139	63	13
小学校	26	26	-	277	5,045	2,568	2,477	442	65
中学校	13	12	1	102	2,525	1,269	1,256	255	28
義務教育学校	1	1	-	22	430	242	188	39	5

資料：学校教育課、子育て支援課

※私立幼稚園（認定子ども園を含む）は、子育て支援課所管。

※休校は除く。

### 2 幼稚園

(1) 公立幼稚園

令和3年5月1日現在

地域別	園数	学級数	園児数				教員数	その他の職員数
			計	3歳児	4歳児	5歳児		
総数	8	12	131	22	57	52	36	3
川内	2	3	38	4	18	16	12	-
樋脇	1	1	13	-	6	7	4	-
入来	-	-	-	-	-	-	-	-
東郷	1	2	21	2	11	8	7	-
祁答院	-	-	-	-	-	-	-	-
里	1	2	16	5	3	8	3	1
上甌	1	1	12	3	5	4	4	-
下甌	1	2	26	7	12	7	4	1
鹿島	1	1	5	1	2	2	2	1

※公立園のみ。

資料：学校教育課

(2) 幼稚園（施設型給付費対象）の概要

令和3年10月1日現在

ア 幼稚園数

私立	計
2	2

イ 利用児童数（1号）

3歳	4歳	5歳	総数
58	46	53	157

資料：子育て支援課

### 3 小・中学校・義務教育学校

#### (1) 小学校の概況

令和3年5月1日現在

地域別	児童数						
	計	1年	2年	3年	4年	5年	6年
総数	5,045	782	828	842	908	834	851
川内	4,268	672	704	718	772	691	711
樋脇	271	38	50	41	49	46	47
入来	217	35	28	30	36	48	40
東郷	-	-	-	-	-	-	-
祁答院	146	18	24	31	24	22	27
里	54	6	8	10	11	8	11
上甌	21	3	4	3	2	4	5
下甌	48	7	10	5	8	10	8
鹿島	20	3	-	4	6	5	2

地域別	学級数	教員数	その他の職員数	教室数		校舎面積(m <sup>2</sup> )	校地面積(m <sup>2</sup> )
				普通	特別		
総数	277	442	65	206	71	67,132	396,133
川内	203	303	37	147	56	43,701	230,474
樋脇	16	28	4	12	4	5,354	34,483
入来	16	29	4	12	4	3,999	24,961
東郷	-	-	-	-	-	-	-
祁答院	20	38	9	16	4	6,854	53,819
里	7	12	3	6	1	1,498	7,920
上甌	4	8	2	3	1	1,158	6,316
下甌	8	17	4	7	1	3,388	29,961
鹿島	3	7	2	3	-	1,180	8,199

※教員数には校長、教頭、教諭、養護教諭を含む。

資料：学校教育課、教育総務課

※校舎面積は一般校舎の面積。

※公立のみ。

※「教室数」の「特別」は、理科室・音楽室等の教室を示す。

#### (2) 中学校の概況

令和3年5月1日現在

##### ア 公立中学校

地域別	学級数	生徒数				教員数	その他の職員数
		計	1年	2年	3年		
総数	97	2,407	793	820	794	241	26
川内	72	2,021	667	693	661	167	15
樋脇	8	144	45	50	49	22	2
入来	5	96	35	31	30	16	2
東郷	-	-	-	-	-	-	-
祁答院	5	83	24	29	30	14	2
里	4	30	11	8	11	11	2
上甌	-	-	-	-	-	-	-
下甌	3	33	11	9	13	11	3
鹿島	-	-	-	-	-	-	-



地域別	教室数		校舎面積 (㎡)	校地面積 (㎡)
	普通	特別		
総数	73	24	42,982	358,405
川内	55	17	24,869	182,296
樋脇	6	2	4,231	41,351
入来	3	2	3,445	16,665
東郷	-	-	-	-
祁答院	3	2	2,896	24,325
里	3	1	1,629	14,007
上甌	-	-	1,535	14,928
下甌	3	-	3,245	49,421
鹿島	-	-	1,132	15,412

資料：学校教育課、教育総務課

※教員数には校長、教頭、教諭、養護教諭を含む。校舎面積は一般校舎の面積。

※「教室数」の「特別」は、理科室・音楽室等の教室を示す。

### イ 私立中学校

令和3年5月1日現在

区分	学級数	生徒数				教員数	その他の職員数
		計	1年	2年	3年		
令和元年度	6	121	42	47	32	14	1
令和2年度	6	134	48	41	45	14	1
令和3年度	5	118	31	48	39	14	2

地域別	教室数		校舎面積 (㎡)	校地面積 (㎡)
	普通	特別		
令和元年度	7	7	4,403	18,426
令和2年度	7	7	4,403	18,426
令和3年度	6	8	4,403	19,355

資料：れいめい中学校

※教員数には校長、教頭、教諭、養護教諭を含む。校舎面積は一般校舎の面積。

※「教室数」の「特別」は、理科室・音楽室等の教室を示す。

### (3) 義務教育学校の概況

(前期)

令和3年5月1日現在

地域別	児童数							
	計	(前期)計	1年	2年	3年	4年	5年	6年
総数	430	282	47	50	38	37	56	54
東郷	430	282	47	50	38	37	56	54

地域別	教室数		校舎面積 (㎡)	校地面積 (㎡)
	普通	特別		
総数	10	5	4,038	36,607
東郷	10	5	4,038	36,607

(後期)

地域別	学級数	生徒数				教員数	その他の職員数
		(後期)計	7年	8年	9年		
総数	7	148	48	49	51	39	5
東郷	7	148	48	49	51	39	5

地域別	教室数		校舎面積 (㎡)	校地面積 (㎡)
	普通	特別		
総数	6	1	2,558	30,809
東郷	6	1	2,558	30,809

※教員数には校長、教頭、教諭、養護教諭を含む。

資料：学校教育課、教育総務課

※校舎面積は一般校舎の面積。

※私立中は除く。

※「教室数」の「特別」は、理科室・音楽室等の教室を示す。

(4) 中学卒業者の進路状況

令和3年3月31日現在

地域別	進学率 (%)	進学者総数			進学者				就職率 (%)	就職者		
		計	男	女	高等学校		高等専門 学校	特別支 援学校		計	男	女
					全日制	通信制						
総数	98.9	829	401	428	786	24	8	11	0.4	3	1	2
川内	99.2	661	304	357	626	21	7	7	0.3	2	1	1
樋脇	95.5	42	24	18	38	3	-	1	-	-	-	-
入来	97.0	32	17	15	32	-	-	-	-	-	-	-
東郷	100.0	47	29	18	46	-	-	1	-	-	-	-
祁答院	96.3	26	14	12	26	-	-	-	3.7	1	-	1
里	100.0	10	7	3	7	-	1	2	-	-	-	-
上甌	100.0	3	2	1	3	-	-	-	-	-	-	-
下甌	100.0	8	4	4	8	-	-	-	-	-	-	-
鹿島	-	-	-	-	-	-	-	-	-	-	-	-

地域別	専修各種 訓練施設			就職進学者			その他			卒業生総数		
	計	男	女	計	男	女	計	男	女	計	男	女
総数	3	3	-	-	-	-	3	1	2	838	406	432
川内	1	1	-	-	-	-	2	1	1	666	307	359
樋脇	2	2	-	-	-	-	-	-	-	44	26	18
入来	-	-	-	-	-	-	1	-	1	33	17	16
東郷	-	-	-	-	-	-	-	-	-	47	29	18
祁答院	-	-	-	-	-	-	-	-	-	27	14	13
里	-	-	-	-	-	-	-	-	-	10	7	3
上甌	-	-	-	-	-	-	-	-	-	3	2	1
下甌	-	-	-	-	-	-	-	-	-	8	4	4
鹿島	-	-	-	-	-	-	-	-	-	-	-	-

※公立校のみ。

資料：学校教育課

#### 4 高等学校

高等学校（全日制）の生徒数

令和3年5月1日現在

学校名	学級数	生徒数									職員数	その他の職員数
		計			1年		2年		3年			
		計	男	女	男	女	男	女	男	女		
総数	74	2,284	1,341	943	442	306	469	328	430	309	247	40
川内	22	823	443	380	136	120	138	128	169	132	55	8
川内商工	24	819	505	314	174	96	193	111	138	107	112	3
れいめい	19	463	318	145	109	53	112	53	97	39	44	15
川薩清修館	9	179	75	104	23	37	26	36	26	31	36	14

学校名	学別科											
	普通科				文理科				工学科			
	計	1年	2年	3年	計	1年	2年	3年	計	1年	2年	3年
総数	1,100	350	367	383	109	39	38	32	77	29	26	22
川内	823	256	266	301	-	-	-	-	-	-	-	-
川内商工	-	-	-	-	-	-	-	-	-	-	-	-
れいめい	277	94	101	82	109	39	38	32	77	29	26	22
川薩清修館	-	-	-	-	-	-	-	-	-	-	-	-

学校名	学別科											
	機械科				電気科				インテリア科			
	計	1年	2年	3年	計	1年	2年	3年	計	1年	2年	3年
総数	277	81	116	80	202	79	68	55	112	40	40	32
川内	-	-	-	-	-	-	-	-	-	-	-	-
川内商工	277	81	116	80	202	79	68	55	112	40	40	32
れいめい	-	-	-	-	-	-	-	-	-	-	-	-
川薩清修館	-	-	-	-	-	-	-	-	-	-	-	-

学校名	学別科											
	商業科				ビジネス会計科				総合学科			
	計	1年	2年	3年	計	1年	2年	3年	計	1年	2年	3年
総数	228	70	80	78	32	13	9	10	147	47	53	47
川内	-	-	-	-	-	-	-	-	-	-	-	-
川内商工	228	70	80	78	-	-	-	-	-	-	-	-
れいめい	-	-	-	-	-	-	-	-	-	-	-	-
川薩清修館	-	-	-	-	32	13	9	10	147	47	53	47

資料：市内各学校

## 5 短大

川内職業能力開発短期大学校（ポリテクカレッジ川内）

令和3年5月1日現在

総数	男	女	1年		2年		生産技術科		電子情報技術科		電気エネルギー制御科	
			男	女	男	女	1年	2年	1年	2年	1年	2年
145	139	6	75	3	64	3	20	21	36	29	22	17

資料：九州職業能力開発大学校附属川内職業能力開発短期大学校

## 6 大学

鹿児島純心女子大学

令和3年5月1日現在

学部学生数					学部								大学院	
					人間教育学部			国際人間学部	看護栄養学部				人間科学研究科	
総数	1年	2年	3年	4年	1年	2年	3年	4年	1年	2年	3年	4年	1年	2年
585	149	136	151	149	42	49	44	48	107	87	107	101	2	8

資料：鹿児島純心女子大学

## 7 児童・生徒数の年度別推移

(1) 小学校・義務教育学校（前期）

各年度5月1日現在

地域別	平成29年度	平成30年度	令和元年度	令和2年度	令和3年度
総数	5,467	5,531	5,463	5,404	5,327
川内	4,291	4,362	4,343	4,301	4,268
樋脇	303	301	279	281	271
入来	219	224	217	223	217
東郷	318	302	297	289	282
祁答院	165	161	163	157	146
里	49	51	52	58	54
上甑	32	28	26	23	21
下甑	65	73	60	51	48
鹿島	25	29	26	21	20

資料：学校教育課

(2) 中学校・義務教育学校（後期）

各年度5月1日現在

地域別	平成29年度	平成30年度	令和元年度	令和2年度	令和3年度
総数	2,619	2,591	2,561	2,544	2,555
川内	2,020	2,018	2,013	2,010	2,021
樋脇	160	155	145	144	144
入来	119	115	97	94	96
東郷	138	135	143	146	148
祁答院	94	90	83	85	83
里	35	27	28	30	30
上甑	17	14	12	-	-
下甑	36	37	40	35	33
鹿島	-	-	-	-	-

資料：学校教育課

## 8 社会教育

### (1) 公民館講座開催状況

年度	区分	高齢者対象	一般成人対象	青少年対象	その他	計
平成30年度	講座数	5	51	12	1	69
	受講者	271	629	277	178	1,355
令和元年度	講座数	6	58	14	1	79
	受講者	278	718	298	163	1,457
令和2年度	講座数	4	37	4	-	45
	受講者	167	379	53	-	599

資料：社会教育課

### (2) 公民館利用状況

公民館別	平成30年度		令和元年度		令和2年度	
	件数	人員	件数	人員	件数	人員
中央公民館	2,398	37,860	2,464	32,213	1,653	16,494
樋脇公民館	360	5,061	332	5,614	304	3,274
入来公民館	237	3,462	253	4,656	103	1,779
東郷公民館	628	13,137	592	9,317	336	3,728
祁答院公民館	311	4,369	324	4,945	175	2,090
里公民館	303	8,093	309	8,892	346	6,318
上甌公民館	244	5,345	238	4,683	100	1,957
鹿島公民館	264	4,066	269	3,848	189	1,862
計	4,745	81,393	4,781	74,168	3,206	37,502

※上甌公民館は平成25年5月以降使用停止、平成28年5月解体

資料：社会教育課

### (3) 中央図書館及び8分館の利用状況

年度	入館者数			貸出冊数		
	中央館	分館	計	中央館	分館	計
平成30年度	99,316	25,615	124,931	263,404	38,979	302,383
令和元年度	98,358	22,069	120,427	254,624	33,539	288,163
令和2年度	69,508	16,400	85,908	226,072	30,024	256,096

資料：中央図書館

### (4) 館外活動による図書利用状況

年度	移動図書館					団体貸出		
	利用者数	利用冊数	1人当たり 利用冊数	運行日数 (延)	1日平均		団体数	冊数
					利用者数	利用冊数		
平成30年度	9,831	39,266	4.0	174	57	226	961	8,449
令和元年度	13,561	44,609	3.3	207	66	216	687	9,435
令和2年度	6,201	20,063	3.2	135	46	149	639	10,588

資料：中央図書館

(5) 図書館の蔵書冊数

年度	総数	総記	哲学	歴史	社会	自然	技術
平成30年度	260,440	6,949	7,644	15,689	22,389	17,569	18,296
令和元年度	262,732	7,083	7,711	15,690	22,257	17,594	18,240
令和2年度	269,439	7,343	7,957	15,910	22,906	18,118	18,930

年度	産業	芸術	言語	文学	絵本・児童書	その他
平成30年度	6,299	16,278	3,159	95,379	37,656	13,133
令和元年度	6,210	15,902	3,196	96,851	38,694	13,304
令和2年度	6,411	16,363	3,276	99,613	39,881	12,731

※雑誌・AV資料を含む。

資料：中央図書館

(6) 市内の指定文化財等の数

令和4年1月1日現在

地域別	国指定	県指定	市指定	指定数計	国選定	国登録 (有形文化財)	国選択 (無形民俗 文化財)	総数
川内	7	9	46	62	-	-	1	63
樋脇	-	-	32	32	-	-	-	32
入来	2	3	25	30	1	1	-	32
東郷	2	-	19	21	-	-	1	22
祁答院	1	-	14	15	-	-	-	15
里	1	2	6	9	-	-	-	9
上甌	1	-	-	1	-	-	-	1
下甌	1	1	7	9	-	-	-	9
鹿島	-	1	9	10	-	1	-	11
(甌島) 鹿児島県	1	-	-	1	-	-	1	2
総数	16	16	158	190	1	2	3	196

※国選定、国登録及び国選択の文化財は指定数に含まれない。

資料：文化課

※川内地域の県指定数9は樋脇地域との共有分を1件含む。

※里地域の国指定数1は上甌地域及び下甌地域との共有分を1件含む。

※上甌地域の国指定数1は里地域との共有分を1件含む。

(7) 川内歴史資料館の利用状況

(単位：人)

年度	川内歴史資料館単独利用者						まごころ文学館との共通利用者					
	個人			団体			個人			団体		
	一般	パスポート	小中高	パスポート	一般	小中高	一般	パスポート	小中高	パスポート	一般	小中高
平成30年度	819	11	71	2	186	112	310	137	27	1	134	-
令和元年度	889	9	60	-	139	61	306	120	25	-	27	82
令和2年度	620	12	48	2	37	46	230	90	21	-	-	-

年度	パスポート使用者				入館料免除等者					合計			
	資料館のみ		共通		免除者		無料入館者			一般		未就学児	
	一般	小中高	一般	小中高	一般	小中高	一般	小中高	未就学児	一般	小中高	未就学児	合計
平成30年度	16	-	93	-	826	1,424	2,063	1,420	132	4,595	3,057	132	7,784
令和元年度	7	-	65	-	828	1,353	1,989	1,288	163	4,379	2,869	163	7,411
令和2年度	12	-	67	-	390	1,233	1,386	741	101	2,844	2,091	101	5,036

資料：文化課

## (8)川内まごころ文学館の利用状況

(単位：人)

年度	まごころ文学館単独利用者						川内歴史資料館との共通利用者					
	個人			団体			個人			団体		
	一般	パスポート	小中高	パスポート	一般	小中高	一般	パスポート	小中高	パスポート	一般	小中高
平成30年度	130	1	12	1	-	-	310	137	27	1	134	-
令和元年度	105	-	5	-	-	-	306	120	25	-	27	82
令和2年度	134	3	6	-	-	-	229	90	21	-	-	-

年度	パスポート使用者				入館料免除等者					合計			
	文学館のみ		共通		免除者		無料入館者			一般	小中高	未就学児	合計
	一般	小中高	一般	小中高	一般	小中高	一般	小中高	未就学児				
平成30年度	1	2	71	-	517	597	6,962	888	421	8,263	1,528	421	10,212
令和元年度	3	4	33	-	520	375	5,955	587	421	7,069	1,078	421	8,568
令和2年度	1	-	44	-	267	827	3,020	702	168	3,788	1,556	168	5,512

資料：文化課

## (9)少年自然の家の利用状況

令和2年度

区分	総数	幼稚園 保育園	小学校	中学校	高校・大学 専修学校	生涯学習 関係	主催事業
団体数	182	7	45	3	4	67	56
研修実人員	5,355	198	2,237	57	76	1,092	1,695
宿泊延人員	2,023	-	1,669	13	172	62	107
研修延人員	7,378	198	3,906	70	248	1,154	1,802

資料：少年自然の家

## (10)川内文化ホール利用状況

(単位：件)

年度	計	利用状況			
		大ホール	第1会議室	第2～10会議室	その他
平成30年度	3,037	56	369	2,369	243
令和元年度	2,943	47	382	2,242	272
令和2年度	2,368	27	322	1,778	241

資料：文化課

## (11)入来文化ホール利用状況

(単位：件)

年度	計	利用状況		
		大ホール	多目的ホール	会議室その他
平成30年度	540	113	117	310
令和元年度	507	80	110	317
令和2年度	279	40	88	151

資料：文化課

## 9 社会体育

### (1) 公共社会体育施設利用者数

#### ア 川内地域

(単位：人)

体 育 施 設		平成30年	令和元年	令和2年
総合体育館	メイン・サブアリーナ・会議室等	144,989	200,341	77,952
	武道場	18,499	16,969	9,830
	弓道場	7,860	7,671	3,459
	トレーニング室・エアロビスタジオ	47,049	46,243	35,047
総合運動公園	多目的運動広場	58,016	55,251	21,855
	テニスコート	30,846	22,596	22,488
	野球場	19,101	11,811	9,158
	投球打撃練習場	2,606	1,630	1,339
	陸上競技場	55,175	25,611	21,557
	サンドーム	33,901	30,330	26,268
御陵下公園	野球場	15,092	20,138	13,238
	テニスコート	3,787	3,304	3,909
	運動場会館	16,529	18,364	13,594
川内プール		5,809	6,177	5,861
川内レガッタハウス		6,088	5,706	1,424
川内川交流センター		-	-	4,408
セントピア（体育館）		27,726	25,632	19,789
セントピア（運動広場）		13,660	13,974	6,501
サン・アビリティーズ川内		23,588	22,239	15,699
ふれあいドーム（ゲートボール場・テニスコート等）		11,760	10,531	9,966

資料：スポーツ課、地域政策課、高齢・介護福祉課、障害・社会福祉課

#### イ 樋脇地域

(単位：人)

体 育 施 設		平成30年	令和元年	令和2年
総合運動場	樋脇体育館	26,332	24,091	16,828
	樋脇グラウンド	6,072	5,293	2,751
	樋脇弓道場	60	69	-
プール	樋脇サンヘルスパーク	21,736	18,336	5,565
	樋脇B&G海洋センター	7,171	6,576	2,323
樋脇屋外人工芝競技場		9,937	11,548	7,759
樋脇グラウンド・ゴルフ場		41,770	42,628	38,663

資料：スポーツ課

#### ウ 入来地域

(単位：人)

体 育 施 設		平成30年	令和元年	令和2年
総合運動場	体育館	10,106	10,575	7,831
	グラウンド	12,815	11,438	9,765
	トレーニング室	1,183	1,411	645
	ウエイトリフティング室	-	2,384	1,349
	弓道場	226	251	424
	テニスコート	110	43	122
	ゲートボール場	628	669	105
入来武道館		2,252	2,231	1,508

資料：スポーツ課



## エ 東郷地域

(単位：人)

体 育 施 設		平成30年	令和元年	令和2年
総合運動場	総合体育館	20,841	24,757	17,798
	東郷総合グラウンド	29,135	29,810	33,288

資料：スポーツ課

## オ 祁答院地域

(単位：人)

体 育 施 設		平成30年	令和元年	令和2年
祁答院体育館		5,816	5,755	4,314
祁答院グラウンド		4,794	4,388	4,328
轟運動広場		850	820	-

資料：スポーツ課

## カ 里地域

(単位：人)

体 育 施 設		平成30年	令和元年	令和2年
里プール		1,620	1,283	1,632
里柔道会館		1,608	1,155	1,198

資料：スポーツ課

## キ 上甌地域

(単位：人)

体 育 施 設		平成30年	令和元年	令和2年
上甌グラウンド		1,550	1,820	559
上甌B&G海洋センター		1,109	1,405	904
コミュニティセンター(体育館)		4,249	3,650	1,415
江石体育館		60	18	-

資料：スポーツ課、社会教育課

## ク 鹿島地域

(単位：人)

体 育 施 設		平成30年	令和元年	令和2年
鹿島コミュニティプール		746	963	620

資料：スポーツ課

## 第9 運輸・通信

### 1 鉄道

鉄道の乗降客数

ア JR九州

(単位：人)

年度	総数	川内		隈之城	木場茶屋	
			うち新幹線利用者			
乗客	平成26年度	1,202,555	1,060,721	523,707	131,455	10,379
	平成27年度	1,206,319	1,062,770	535,573	131,376	12,173
降客	平成26年度	1,211,698	1,064,481	520,174	135,635	11,582
	平成27年度	1,214,013	1,065,007	526,552	135,749	13,257

※平成28年より非公表。

資料：JR九州鹿児島支社

イ 肥薩おれんじ鉄道

(単位：人)

年度	総数	西方	薩摩高城	草道	上川内	川内	
乗客	平成30年度	116,161	2,277	496	9,466	45,945	57,977
	令和元年度	99,440	3,622	594	8,660	39,106	47,458
	令和2年度	90,488	2,412	1,070	8,517	40,297	38,192
降客	平成30年度	146,922	3,764	983	10,465	47,863	83,847
	令和元年度	131,269	4,716	1,172	9,132	40,979	75,270
	令和2年度	104,061	3,303	1,751	8,994	42,501	47,512

資料：肥薩おれんじ鉄道

### 2 バス等

(1) バス輸送状況

ア 定期バス

年度	バス所有数 (両)	走行延数 (千km)	輸送人員 (千人)	1日平均輸送人員 (人)	
鹿児島交通	平成30年度	71	2,906	1,083	2,967
	令和元年度	73	2,431	674	1,845
	令和2年度	69	2,056	601	1,646
南国バス	平成30年度	50	1,595	320	878
	令和元年度	50	1,601	309	845
	令和2年度	46	1,346	248	680

イ 貸切

年度	バス所有数 (両)	走行延数 (千km)	輸送人員 (千人)	1日平均輸送人員 (人)	
鹿児島交通	平成30年度	5	4	1	3
	令和元年度	-	-	-	-
	令和2年度	-	-	-	-
南国バス	平成30年度	14	29	11	31
	令和元年度	13	20	6	15
	令和2年度	18	16	4	12

資料：鹿児島交通（株）、南国交通（株）

※南国バスは平成24年度から定期、貸切バス共に甑島地域コミュニティ交通を含む。

※南国バスは平成30年度より契約貸切バスを含まない。

(2) コミュニティ交通利用状況

年度		くるくるバス (川内)	北部循環バス (川内)	南部循環バス (川内)	高江・土川線 (川内)	串木野新港線 (川内)
平成30年度	利用人員	83,946	47,478	18,173	20,047	8,950
	1日平均	231	131	50	55	25
令和元年度	利用人員	86,413	45,851	16,351	19,939	8,461
	1日平均	237	126	45	55	23
令和2年度	利用人員	81,741	38,776	13,512	16,817	4,459
	1日平均	225	107	37	46	12

年度		川内港 シャトルバス (川内)	ゆうゆうバス (樋脇)	樋脇地域 デマンド 交通	入来地域 デマンド 交通	東郷地域 デマンド 交通
平成30年度	利用人員	16,514	8,144	589	4,119	4,579
	1日平均	45	33	12	14	16
令和元年度	利用人員	15,940	-	3,990	1,897	4,483
	1日平均	44	-	14	7	15
令和2年度	利用人員	10,099	-	3,329	2,900	3,885
	1日平均	28	-	11	10	13

年度		祁答院地域 デマンド 交通	市内横断 シャトルバス (本土地域)	甌島地域 コミュニティ 交通
平成30年度	利用人員	1,177	20,071	39,475
	1日平均	4	55	108
令和元年度	利用人員	1,378	21,837	36,179
	1日平均	5	60	99
令和2年度	利用人員	1,542	17,087	24,657
	1日平均	5	47	68

※樋脇地域【ゆうゆうバス⇒樋脇地域デマンド交通（ゆうゆう号）平成31年2月～】

資料：経済政策課

(3) 車種別保有自動車台数

各年度末現在

年度	計	乗用		乗合用	貨物用			特種（殊）用	
		普通	小型		普通	小型四輪	被牽引	特種用途	大型特殊
平成30年度	37,148	12,724	16,901	308	2,239	3,034	99	1,251	592
令和元年度	37,115	13,077	16,528	315	2,247	2,986	102	1,275	585
令和2年度	37,116	13,421	16,146	307	2,273	3,007	105	1,274	583

資料：九州運輸局鹿児島運輸支局

(4) 軽自動車等登録台数

ア 軽自動車等

各年4月1日現在

年次	計	軽自動車					小型 二輪	小型特殊	
		軽二輪	軽三輪	軽四輪				農耕用	その他
				乗用	自家用貨物	営業用貨物			
令和元年	46,497	1,055	1	28,666	12,675	171	1,267	2,373	289
令和2年	46,500	1,065	1	28,828	12,470	171	1,320	2,347	298
令和3年	46,765	1,131	1	29,026	12,429	167	1,389	2,328	294

イ 原動機付自転車

年次	計	50cc以下	51～90cc	91～125cc	ミニカー
令和元年	5,926	4,979	248	604	95
令和2年	5,650	4,704	232	618	96
令和3年	5,390	4,427	245	632	86

資料：税務課

3 甌島航路利用状況（串木野・川内～甌島航路）

(1) 利用者数

(年度表記)

調査期間：4月～3月

年度	高速船	フェリー		合計（人）
	人	人	車	
平成30年度	45,518.0	119,381.0	22,180.0	187,079.0
令和元年度	41,430.5	116,106.5	22,191.0	179,728.0
令和2年度	31,317.5	80,178.5	21,292.0	132,788.0

資料：経済政策課

(2) 港別乗降客数

(年度表記)

令和2年度分

区分		高速船	フェリー		合計（人）
		人	人	車	
川内	乗客	15,382.5	-	-	15,382.5
	降客	15,592.0	-	-	15,592.0
	計	30,974.5	-	-	30,974.5
串木野	乗客	-	39,917.0	10,558.0	50,475.0
	降客	-	39,488.5	10,370.0	49,858.5
	計	-	79,405.5	20,928.0	100,333.5
里	乗客	9,953.0	21,264.0	4,406.0	35,623.0
	降客	9,881.5	27,282.5	6,777.0	43,941.0
	計	19,834.5	48,546.5	11,183.0	79,564.0
中甌	乗客	-	-	-	-
	降客	-	-	-	-
	計	-	-	-	-
鹿島	乗客	-	2,432.5	516.0	2,948.5
	降客	-	1,315.0	580.0	1,895.0
	計	-	3,747.5	1,096.0	4,843.5
長浜	乗客	5,982.0	16,565.0	5,812.0	28,359.0
	降客	5,844.0	12,092.5	3,565.0	21,501.5
	計	11,826.0	28,657.5	9,377.0	49,860.5
総計	乗客	31,317.5	80,178.5	21,292.0	132,788.0
	降客	31,317.5	80,178.5	21,292.0	132,788.0

※ (1) 利用者数、(2) 港別乗降客数について

資料：経済政策課

船名：フェリーニューこしき・高速船甌島

備考：12歳未満は、0.5人で計上しております。

合計人数は、運転手1名を加算してあります。

## 4 川内港利用状況

### (1)川内港 船種別入港船舶

年次		計	外航商船	内航商船	漁船	その他
隻数	平成29年	2,929	175	1,204	1,550	-
	平成30年	2,868	182	1,116	1,570	-
	令和元年	2,296	174	1,076	1,046	-
総トン数	平成29年	1,982,617	1,491,842	476,399	14,376	-
	平成30年	1,965,788	1,530,146	421,618	14,024	-
	令和元年	1,963,194	1,614,236	340,846	8,112	-

資料：鹿児島県統計年鑑

### (2)川内港 輸移出入貨物数量

#### ア 輸移出

(単位：t)

年次	計	農水産品	林産品	鉱産品	金属機械工業品
平成29年	195,405	982	10,595	19,326	1,411
平成30年	233,222	845	18,658	14,407	645
令和元年	227,172	2,348	25,554	15,500	592

年次	化学工業品	軽工業品	雑工業品	特殊品	分類不能
平成29年	827	149,082	51	13,131	-
平成30年	780	188,806	402	8,679	-
令和元年	2,312	171,581	1,026	8,259	-

資料：鹿児島県統計年鑑

#### イ 輸移入

(単位：t)

年次	計	農水産品	林産品	鉱産品	金属機械工業品
平成29年	1,266,937	7,702	784,171	222,967	4,451
平成30年	1,163,220	7,992	785,945	106,400	6,302
令和元年	1,020,891	5,470	722,085	73,006	11,139

年次	化学工業品	軽工業品	雑工業品	特殊品	分類不能
平成29年	193,867	15,675	5,970	32,134	-
平成30年	217,305	11,084	6,303	21,889	-
令和元年	152,210	19,177	8,225	29,579	-

資料：鹿児島県統計年鑑

## 5 電信・電話

### 一般加入回線数

年度	一般加入回線数
平成30年度	21,452
令和元年度	20,100
令和2年度	18,694

資料：西日本電信電話（株）鹿児島支店

## 第10 建設

### 1 道路橋梁の状況

#### (1) 道路の状況

令和2年4月1日現在（単位：m、%）

区分	国道		県道			市道	
	国管理	県管理	計	主要地方道	一般県道		
実延長 (A)	36,262	29,809	335,952	109,539	226,413	1,550,972	
内訳	改良済延長 (B)	36,262	29,809	284,363	105,149	179,214	887,483
	舗装済延長 (C)	36,262	29,809	335,952	109,539	226,413	1,436,506
	自動車交通不能道延長 (D)	-	-	-	-	-	41,054
改良率 (B) / (A)	100.0	100.0	84.6	96.0	79.2	57.2	
舗装率 (C) / (A)	100.0	100.0	100.0	100.0	100.0	92.6	
交通不能率 (D) / (A)	-	-	-	-	-	2.6	

資料：建設維持課

#### (2) 橋梁の状況

令和2年4月1日現在（単位：m、%）

区分		国道		県道			市道	
		国管理	県管理	計	主要地方道	一般県道		
全橋梁 (E)	橋数	44.50	19.00	189.00	59.50	129.50	821.00	
	延長	2,183.00	1,058.00	5,373.00	1,627.00	3,746.00	11,236.39	
内訳	木橋	橋数	-	-	-	-	-	
		延長	-	-	-	-	-	
	永久橋 (F)	橋数	44.50	19.00	189.00	59.50	129.50	799.00
		延長	2,183.00	1,058.00	5,373.00	1,627.00	3,746.00	11,035.99
	石橋	橋数	-	-	-	-	-	22.00
		延長	-	-	-	-	-	200.40
荷重制限橋	橋数	-	-	-	-	-	-	
	延長	-	-	-	-	-	-	
交通不能橋	橋数	-	-	-	-	-	-	
	延長	-	-	-	-	-	-	
永久橋率 (F) / (E)		100.00	100.00	100.00	100.00	100.00	98.22	

※永久橋の橋数及び延長には、石橋の橋数及び延長を含む。

資料：建設維持課

### 2 都市計画区域等指定面積

#### (1) 都市計画区域等の設定状況

各年3月31日現在

年度		市域	都市計画区域			
			川内	樋脇	入来	東郷
平成30年度	面積 (ha)	68,292	10,432	3,205	859	693
	割合 (%)	100	15.28	4.69	1.26	1.01
令和元年度	面積 (ha)	68,292	10,432	3,205	859	693
	割合 (%)	100	15.28	4.69	1.26	1.01
令和2年度	面積 (ha)	68,292	10,432	3,205	859	693
	割合 (%)	100	15.28	4.69	1.26	1.01

年度		都市計画区域	用途地域		都市計画区域外
		合計	川内	入来	
平成30年度	面積 (ha)	15,189	1,319	81.8	53,103
	割合 (%)	22.24	1.93	0.12	77.76
令和元年度	面積 (ha)	15,189	1,319	82	53,103
	割合 (%)	22.24	1.30	0.12	77.76
令和2年度	面積 (ha)	15,189	1,319	82	53,103
	割合 (%)	22.24	1.30	0.12	77.76

資料：都市計画課

## (2) 用途地域の設定状況

### ア 川内地域

(単位：ha)

年度	第一種低層住居専用	第一種中高層住居専用	第二種中高層住居専用	第一種住居	第二種住居	準住居	近隣商業	商業	準工業	工業	工業専用	無指定
平成30年度	99	179	302	270	68	80	36	57	84	105	39	9,113
令和元年度	99	179	302	270	68	80	36	57	84	105	39	9,113
令和2年度	99	179	302	270	68	80	36	57	84	105	39	9,113

資料：都市計画課

### イ 入来地域

(単位：ha)

年度	第一種低層住居専用	第一種中高層住居専用	第二種中高層住居専用	第一種住居	第二種住居	準住居	近隣商業	商業	準工業	工業	工業専用	無指定
平成30年度	-	11.5	-	45.1	-	7	4.4	1.8	-	12	-	777.2
令和元年度	-	11.5	-	45.1	-	7	4.4	1.8	-	12	-	777.2
令和2年度	-	11.5	-	45.1	-	7	4.4	1.8	-	12	-	777.2

資料：都市計画課

### ウ 特別用途地区の設定状況 (単位：ha)

年度	特定建築物制限地区	複合系市街地形成促進地区
平成30年度	84.0	16.0
令和元年度	84.0	16.0
令和2年度	84.0	16.0

資料：都市計画課

### (3) 特定用途制限地域 (用途白地) の設定状況 (単位：ha)

年度	IC周辺地区	IC周辺地区(集落環境保全地区)
平成30年度	134.0	93.0
令和元年度	134.0	93.0
令和2年度	134.0	93.0

資料：都市計画課

## 3 都市公園

各年3月31日現在

年度	計		街区公園		近隣公園		地区公園	
	数	面積 (㎡)	数	面積 (㎡)	数	面積 (㎡)	数	面積 (㎡)
平成30年度	40	943,629	31	93,162	6	214,877	1	48,383
令和元年度	40	943,629	31	93,162	6	214,877	1	48,383
令和2年度	40	943,629	31	93,162	6	214,877	1	48,383

年度	総合公園		運動公園		行政区域1人当たりの公園面積 (㎡)	市域総面積に対する割合 (%)
	数	面積 (㎡)	数	面積 (㎡)		
平成30年度	1	110,880	1	476,327	9.96	0.14
令和元年度	1	110,880	1	476,327	9.96	0.14
令和2年度	1	110,880	1	476,327	10.04	0.14

資料：建設整備課

#### 4 普通公園他

令和3年3月31日現在

区分	総数		公有地		民有地	
	数	面積 (㎡)	数	面積 (㎡)	数	面積 (㎡)
都市公園	40	943,629	40	943,629	-	-
普通公園	156	697,194	156	697,194	-	-
運動広場	37	65,095	4	12,250	33	52,845
児童遊園	33	38,118	1	340	32	37,778

資料：建設整備課

#### 5 市内中高層建築物

令和3年4月1日現在

区分	総数	中央署管内 (含む南部)	東部所管内 (含む祁答院)	西部署管内	上甌分駐所	下甌分駐所
15階	2	2	-	-	-	-
14階	2	1	1	-	-	-
13階	1	1	-	-	-	-
12階	2	2	-	-	-	-
11階	2	2	-	-	-	-
10階	3	3	-	-	-	-
9階	2	2	-	-	-	-
8階	3	3	-	-	-	-
7階	8	8	-	-	-	-
6階	17	11	3	2	1	-
5階	86	68	9	5	-	4
4階	227	205	18	4	-	-
3階	493	393	39	18	18	25

資料：消防局予防課

#### 6 市営住宅管理戸数

令和4年1月1日現在

地域別	計		市営住宅		準公営住宅		一般住宅		特定公共賃貸住宅	
	団地	戸	団地	戸	団地	戸	団地	戸	団地	戸
総数	195	2,499	92	2,045	1	3	94	401	8	50
川内	47	1,407	28	1,291	-	-	18	108	1	8
樋脇	13	143	9	138	-	-	4	5	-	-
入来	16	218	11	132	-	-	4	84	1	2
東郷	23	213	9	175	-	-	14	38	-	-
祁答院	30	200	6	87	1	3	17	70	6	40
里	13	59	5	36	-	-	8	23	-	-
上甌	23	89	6	51	-	-	17	38	-	-
下甌	24	117	15	94	-	-	9	23	-	-
鹿島	6	53	3	41	-	-	3	12	-	-

資料：建築住宅課



# 第11 治安・防災

## 1 警察

### (1) 犯罪の発生件数と検挙件数

年次	区分	計	凶悪犯	粗暴犯	窃盗	知能犯	その他
令和元年	発生	329	2	18	267	14	28
	検挙	223	2	14	181	12	14
令和2年	発生	187	5	18	128	6	30
	検挙	114	3	17	83	4	7
令和3年	発生	190	1	20	142	5	22
	検挙	86	1	16	57	3	9

※凶悪犯：殺人、強盗、放火、強姦等

資料：薩摩川内警察署

粗暴犯：暴行、傷害、脅迫等

知能犯：詐欺、横領等

### (2) 少年犯罪人数

年次	計	凶悪犯	粗暴犯	窃盗	知能犯	強制わいせつ	その他
令和元年	17	-	3	10	-	1	3
令和2年	9	-	2	5	-	-	2
令和3年	8	-	-	5	-	-	3

資料：薩摩川内警察署

### (3) 交通違反の検挙件数

年次	計	速度超過	無免許	飲酒	一時不停止	駐停車	信号無視	シートベルト	その他
令和元年	2,662	126	5	20	808	353	564	189	597
令和2年	2,936	318	9	22	1,038	93	357	292	807
令和3年	2,742	108	11	16	1,108	251	232	307	709

資料：薩摩川内警察署

### (4) 原因別交通事故発生処理件数及び死傷者数（第1当事者）

年次	計	飲酒	前方不注意	安全不確認	交差点安全進行違反	最高速度違反	その他	死者	負傷者
令和元年	260	2	87	67	5	-	99	4	308
令和2年	208	-	65	65	5	-	73	2	231
令和3年	207	-	55	67	2	-	83	1	236

資料：薩摩川内警察署

### (5) 車種別交通事故発生件数（第1当事者）

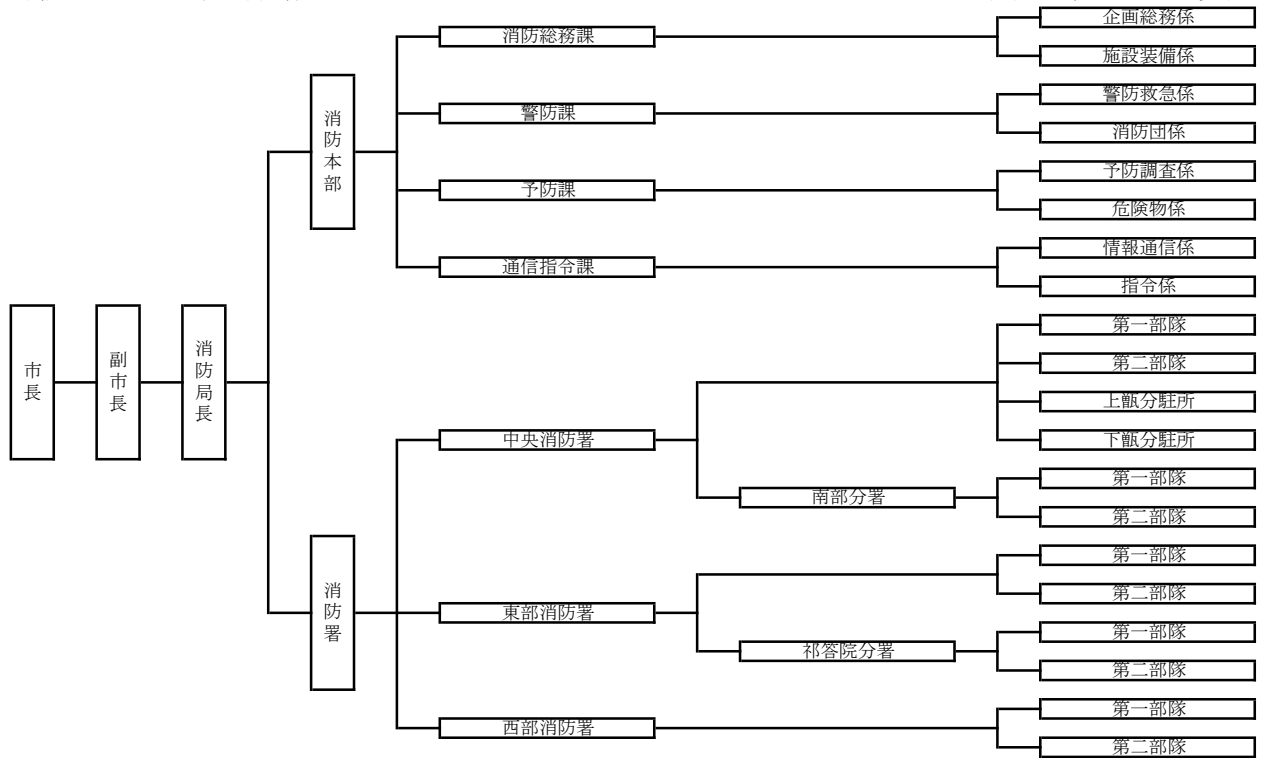
年次	計	乗用自動車	貨物自動車	バス	軽自動車	原動機付自転車	その他の車両	その他
令和元年	260	86	44	-	111	6	13	-
令和2年	208	72	33	-	78	9	16	-
令和3年	207	73	39	-	80	4	9	2

資料：薩摩川内警察署

## 2 消防

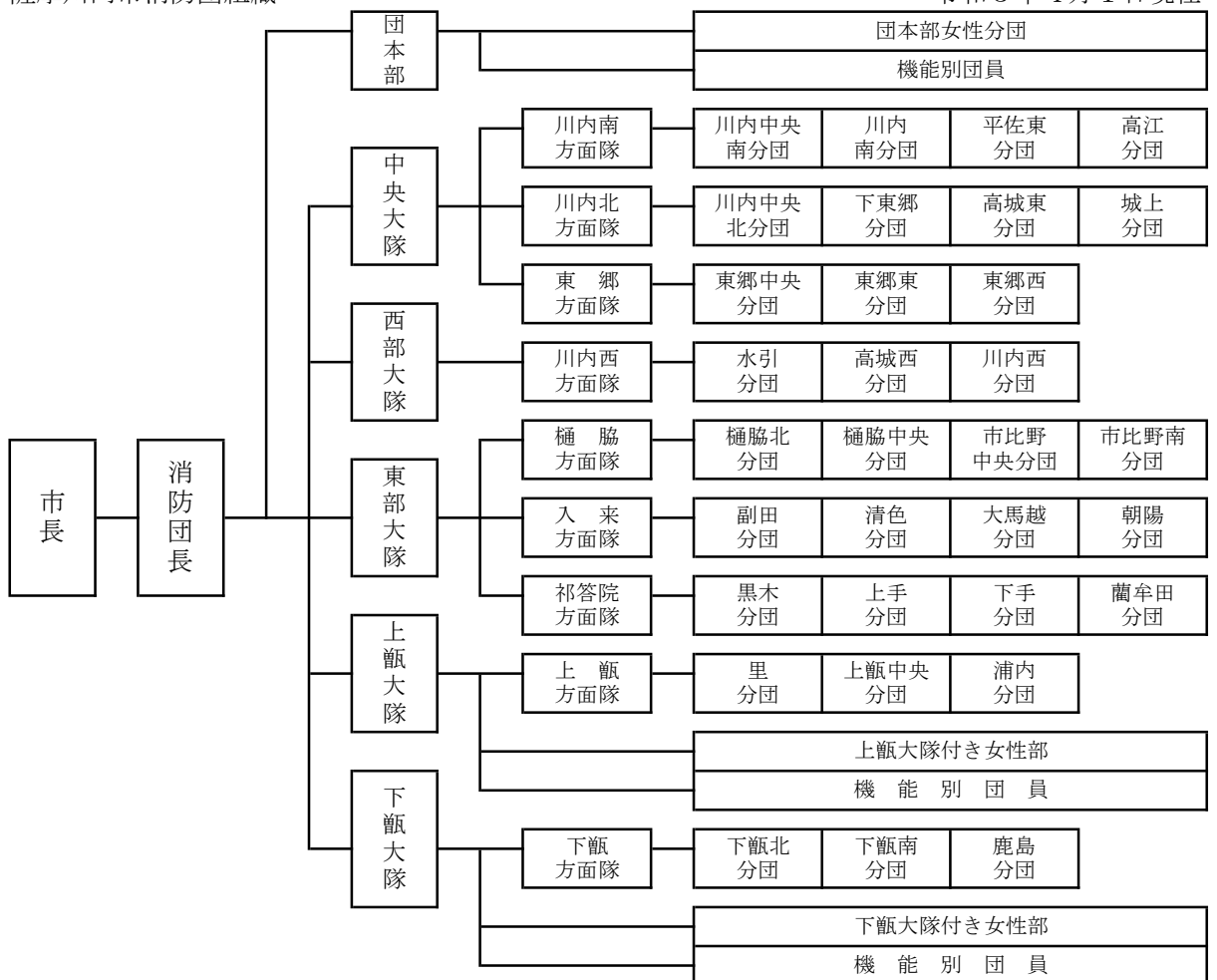
### (1) 薩摩川内市消防局組織

令和3年4月1日現在



### (2) 薩摩川内市消防団組織

令和3年4月1日現在



## (3) 消防職員、団員数及び消防車両等

## ア 消防局

各年4月1日現在

年次	職員数	消防車						
		ポンプ車	水槽付ポンプ車	積載車	はしご車	電源照明車	救助工作車	高所放水車
令和元年	155	2	7	2	1	1	1	1
令和2年	156	2	7	2	1	-	1	1
令和3年	156	2	7	2	1	-	1	1

年次	消防車		救急車	その他			計
	化学車	泡原液搬送車		指令車・指揮車	緊急車両	一般車両	
令和元年	1	1	10	6	12	6	51
令和2年	1	1	10	5	13	6	50
令和3年	1	1	10	5	13	5	49

資料：消防局消防総務課

## イ 消防団

各年4月1日現在

年次	分団数	分団員数	ポンプ車	水槽付ポンプ車	小型動力ポンプ	小型動力ポンプ積載車	その他
令和元年	33	1,193	23	1	80	62	7
令和2年	33	1,256	23	1	80	63	6
令和3年	33	1,247	23	1	80	62	7

資料：消防局消防総務課

## ウ 消防水利

各年4月1日現在

年次	消火栓	防火水槽
令和元年	2,531	926
令和2年	2,533	935
令和3年	2,532	934

資料：消防局消防総務課

## (4) 火災の発生状況

年次	計	建物				
		専用住宅	店舗等併用住宅	店舗飲食店	共同住宅類	工場作業場
令和元年	41	7	1	1	2	1
令和2年	40	6	-	-	1	2
令和3年	31	10	1	1	1	-

年次	建物		車両	林野	船舶	その他
	倉庫	その他用途				
令和元年	2	1	3	9	-	14
令和2年	2	4	2	6	-	17
令和3年	-	1	2	2	-	13

資料：消防局予防課

## (5)原因別火災発生件数

年次	計	たばこ	たき火	火入れ	火遊び	コンロ	風呂かまど	排気管
令和元年	41	1	12	1	-	1	1	2
令和2年	40	1	15	2	-	-	-	1
令和3年	31	1	9	2	2	2	1	1

年次	ストーブ	灯火	煙突煙道	電灯・電話等の配線	放火(疑いを含む)	その他	不明調査中
令和元年	-	-	-	2	5	7	9
令和2年	1	1	-	1	2	10	6
令和3年	1	1	-	1	-	5	5

資料：消防局予防課

## (6)月別火災発生件数

年次	計	1月	2月	3月	4月	5月	6月	7月	8月	9月	10月	11月	12月
令和元年	41	3	3	3	7	7	4	-	-	3	2	5	4
令和2年	40	3	4	4	9	4	-	-	3	4	1	1	7
令和3年	31	1	4	1	3	5	-	3	3	1	6	2	2

資料：消防局予防課

## (7)火災の損害状況

年次	焼失面積		罹災状況			死傷者		損害見積額(千円)
	建物(m <sup>2</sup> )	林野(a)	棟数	世帯	人員	死者	負傷者	
令和元年	1,772	18	20	12	24	2	6	62,227
令和2年	1,346	74	30	19	41	-	6	59,201
令和3年	1,385	5	21	13	31	5	3	75,382

資料：消防局予防課

## (8)救急出動状況

年次	計	火災	自然災害	水難	交通事故	労災事故
令和元年	4,435	21	2	7	233	34
令和2年	4,114	18	3	4	236	38
令和3年	4,044	16	1	4	213	35

年次	運動競技	一般負傷	加害	自損行為	急病	その他
令和元年	42	537	10	30	2,519	1,000
令和2年	20	577	7	31	2,277	903
令和3年	32	552	8	33	2,269	881

※その他には転院搬送を含む。

資料：消防局警防課

## (9) 危険物施設状況

各年4月1日現在

年次	計	製造所	貯蔵所				
			屋外	屋内	屋外タンク	屋内タンク	地下タンク
令和元年	477	2	6	33	85	6	71
令和2年	460	2	6	32	82	6	65
令和3年	462	2	5	32	77	6	69

年次	貯蔵所		取扱所			
	移動タンク	給油	一般	移送	第1種販売	第2種販売
令和元年	61	112	95	4	1	1
令和2年	61	107	93	4	1	1
令和3年	64	105	96	4	1	1

資料：消防局予防課

## 3 交通災害共済

## (1) 交通災害共済地区別加入者状況

令和3年12月31日現在

地区別	地区別人口(人)	共済加入者(人)	加入率(%)
総数	93,119	21,440	23.0
川内	70,551	14,784	21.0
樋脇	6,037	1,772	29.4
入来	4,329	1,085	25.1
東郷	4,971	1,314	26.4
祁答院	3,216	1,040	32.3
里	1,051	425	40.4
上甌	1,036	442	42.7
下甌	1,574	490	31.1
鹿島	354	88	24.9

資料：市民課

## (2) 交通災害共済見舞金給付状況

(単位：千円)

年 度	計		死亡見舞金		傷害見舞金	
	件数	金額	件数	金額	件数	金額
平成30年度	80	4,720	-	-	80	4,720
令和元年度	75	3,975	-	-	75	3,975
令和2年度	56	4,195	1	1,000	55	3,195

資料：市民課

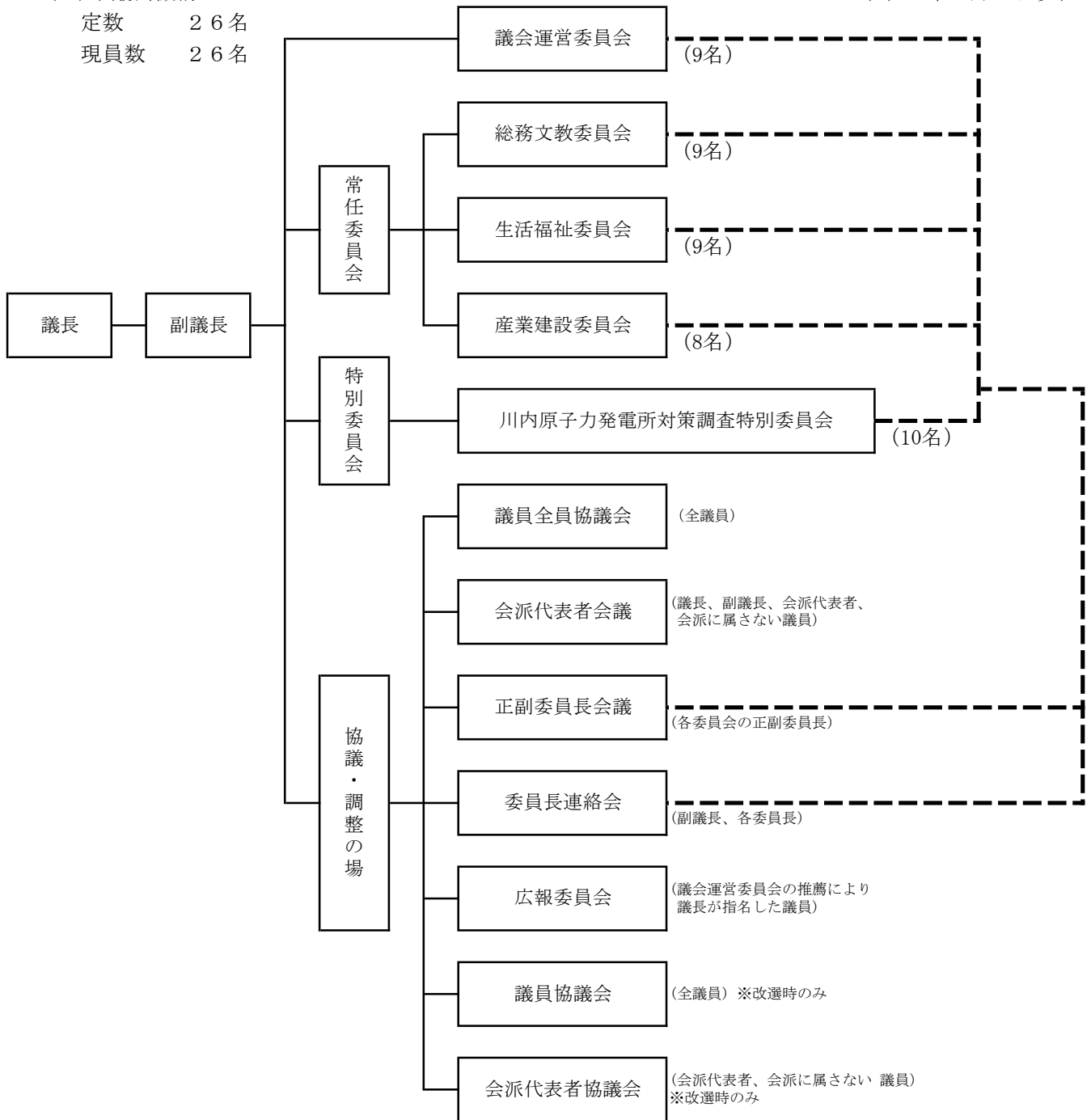
# 第12 行政

## 1 議決機関

### (1) 市議会機構

定数 26名  
現員数 26名

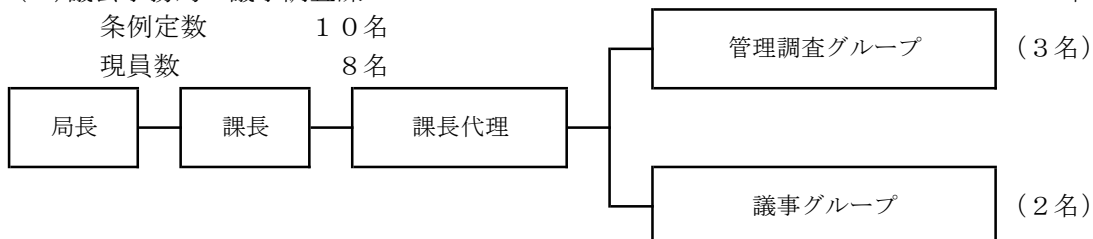
令和4年1月1日現在



### (2) 議会事務局－議事調査課

条例定数 10名  
現員数 8名

令和4年1月1日現在



## (3) 議会選出の各種委員

令和4年1月1日現在

委員の名称	選出数
薩摩川内市民生委員推薦会委員	2
薩摩川内市都市計画審議会委員	4
薩摩川内市土地開発公社理事	2

資料：議事調査課

## (4) 市議会・議員全員協議会開催状況

年次	定例会			臨時会			議員全員協議会
	開会回数	会期日数	本会議日数	開会回数	会期日数	本会議日数	開催日数
平成31年・令和元年	4	137	22	-	-	-	10
令和2年	4	126	21	1	3	3	11
令和3年	4	132	25	1	1	1	11

資料：議事調査課

## (5) 委員会開催状況

年次	総務文教	生活福祉	産業建設
平成31年・令和元年	10	10	9
令和2年	7	6	7
令和3年	8	9	5

年次	議会運営委員会	特別委員会	計
平成31年・令和元年	21	4	54
令和2年	29	5	54
令和3年	26	6	54

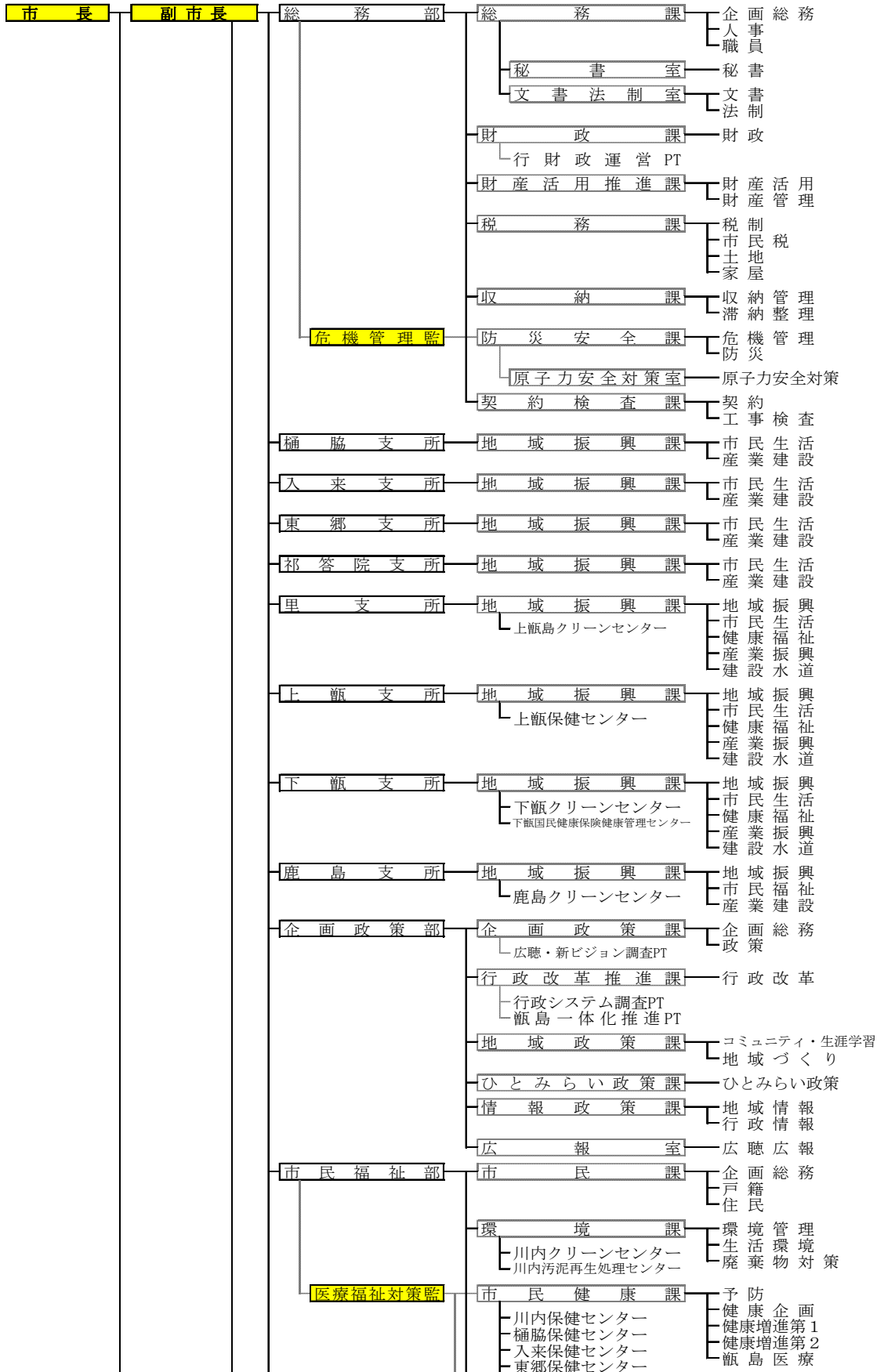
資料：議事調査課

## 2 薩摩川内市組織図

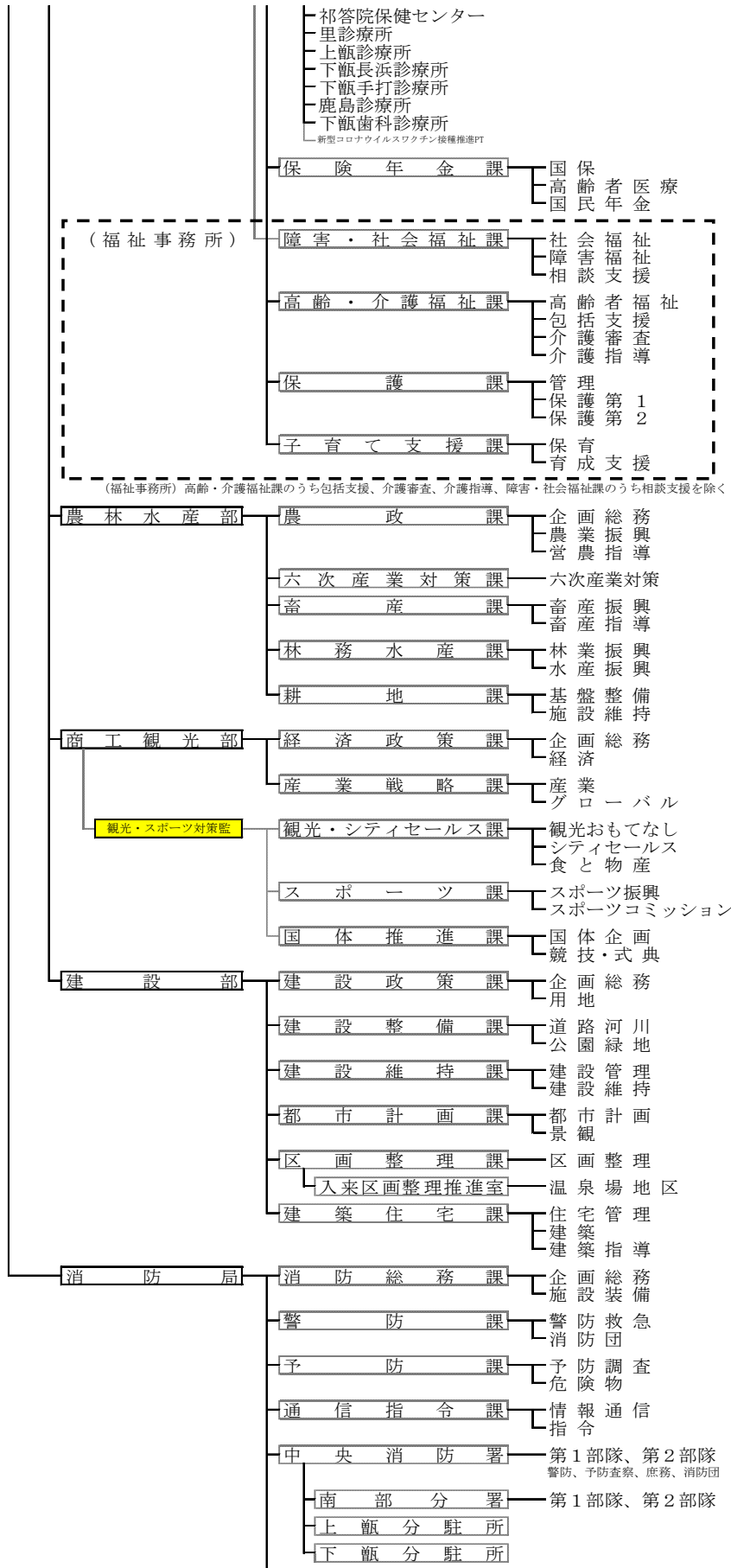
(1) 本庁・支所等

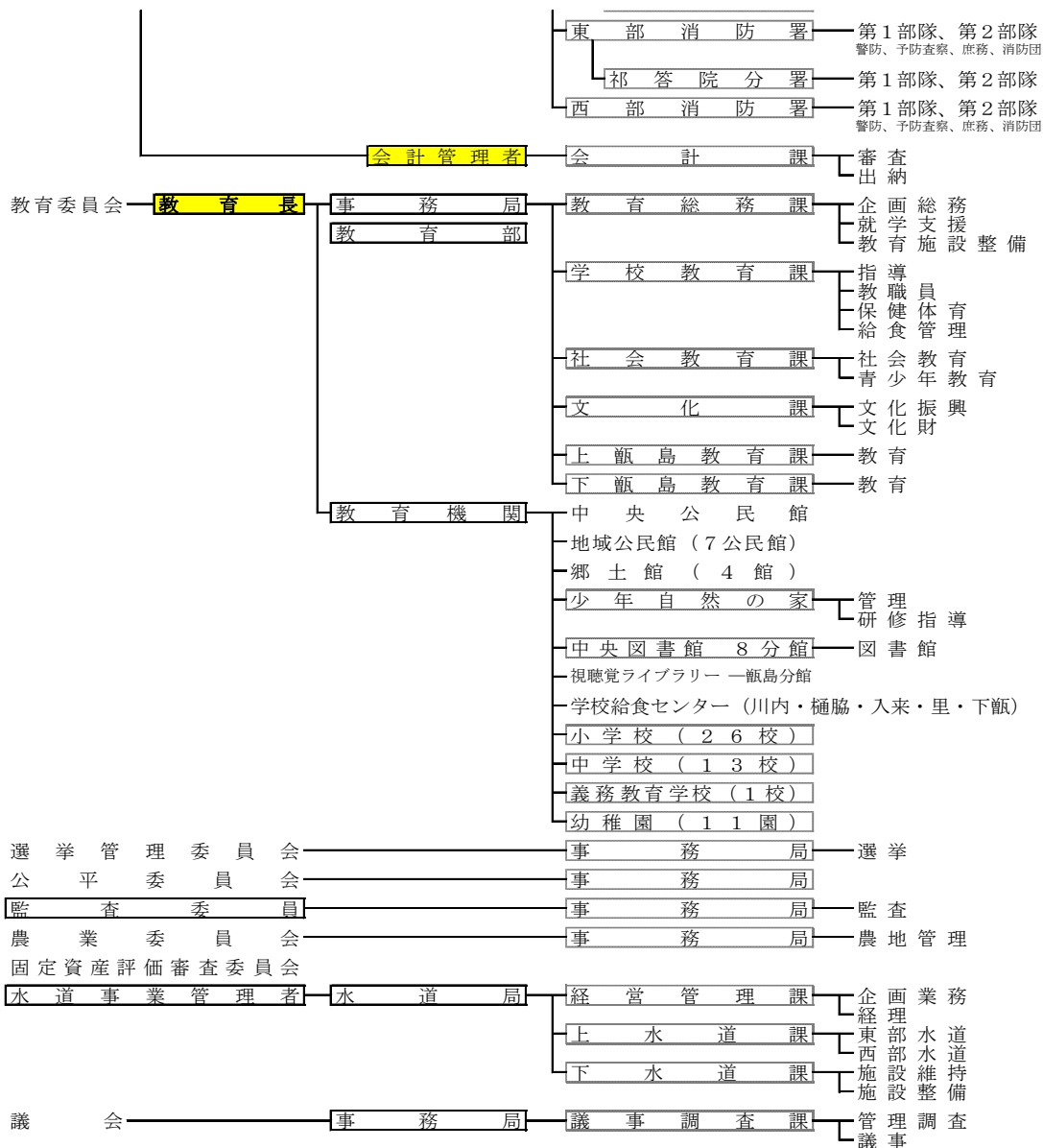
[令和3年度薩摩川内市の組織図]

令和3年4月1日現在









(2) 職員数

令和3年4月1日現在

機関	職員数
総数	988
市長事務部局	661
議会事務局	8
教育委員会事務局	113
選挙管理委員会事務局	3
監査事務局	3
公平委員会事務局	-
農業委員会事務局	8
消防局	156
水道局	36

※公平委員会事務局は、監査事務局併任

資料：行政改革推進課

※再任用職員を含まない

### 3 自治会組織

#### (1)自治会数

令和3年4月1日現在

地区別	地区数	自治会数	規模別（加入世帯数）				
			1～50	51～100	101～150	151～200	201～
計	48	557	364	110	41	13	29
川内	19	312	175	68	31	13	25
樋脇	5	88	80	7	1	-	-
入来	5	61	54	7	-	-	-
東郷	5	39	27	8	1	-	3
祁答院	5	28	18	10	-	-	-
里	1	5	-	2	3	-	-
上甌	1	7	2	3	1	-	1
下甌	6	14	8	2	4	-	-
鹿島	1	3	-	3	-	-	-

資料：地域政策課

### 4 選挙

#### (1)選挙人名簿登録者数

各年12月1日（登録日）現在

年次	総数	男	女
令和元年	78,374	37,341	41,033
令和2年	77,731	37,115	40,616
令和3年	77,313	37,052	40,261

資料：選挙管理委員会

#### (2)地域別有権者数

令和3年12月1日（登録日）現在

地域別	投票所	計	男	女
総数	63	77,313	37,052	40,261
川内	30	57,842	27,830	30,012
樋脇	6	5,146	2,432	2,714
入来	5	3,783	1,726	2,057
東郷	6	4,168	1,955	2,213
祁答院	6	2,768	1,278	1,490
里	1	909	455	454
上甌	3	973	474	499
下甌	5	1,416	745	671
鹿島	1	308	157	151

資料：選挙管理委員会

(3) 市長及び市議会議員選挙の記録

ア 市長

執行年月日	当日有権者数			投票者数			投票率 (%)		
	計	男	女	計	男	女	計	男	女
令和2年10月25日	77,089	36,743	40,346	46,254	21,991	24,263	60.00	59.85	60.14

イ 市議会議員

執行年月日	当日有権者数			投票者数			投票率 (%)		
	計	男	女	計	男	女	計	男	女
令和2年10月25日	77,089	36,743	40,346	46,254	21,991	24,263	60.00	59.85	60.14

資料：選挙管理委員会

(4) 県知事及び県議会議員選挙の記録

ア 県知事

執行年月日	当日有権者数			投票者数			投票率 (%)		
	計	男	女	計	男	女	計	男	女
令和2年7月12日	77,187	36,714	40,473	41,687	20,096	21,591	54.01	54.74	53.35

イ 県議会議員

執行年月日	当日有権者数			投票者数			投票率 (%)		
	計	男	女	計	男	女	計	男	女
平成31年4月7日	78,075	37,008	41,067	38,609	18,415	20,194	49.45	49.76	49.17

※薩摩川内市区（選挙区）の記録です。

資料：選挙管理委員会

(5) 参議院議員選挙（選挙区及び比例代表）の記録

ア 選挙区

執行年月日	当日有権者数			投票者数			投票率 (%)		
	計	男	女	計	男	女	計	男	女
令和元年7月21日	79,116	37,619	41,497	36,696	17,751	18,945	46.38	47.19	45.65

イ 比例代表

執行年月日	当日有権者数			投票者数			投票率 (%)		
	計	男	女	計	男	女	計	男	女
令和元年7月21日	79,116	37,619	41,497	36,693	17,748	18,945	46.38	47.18	45.65

資料：選挙管理委員会

(6) 衆議院議員選挙（小選挙区及び比例代表）の記録

ア 小選挙区

執行年月日	当日有権者数			投票者数			投票率 (%)		
	計	男	女	計	男	女	計	男	女
令和3年10月31日	77,304	37,032	40,272	46,725	22,568	24,157	60.44	60.94	59.98

イ 比例代表

執行年月日	当日有権者数			投票者数			投票率 (%)		
	計	男	女	計	男	女	計	男	女
令和3年10月31日	77,304	37,032	40,272	46,721	22,564	24,157	60.44	60.93	59.98

資料：選挙管理委員会

## 第13 財政

### 1 一般会計歳入歳出予算・決算

(単位：千円)

年度	歳入			歳出		
	当初予算額	最終予算額	決算額	当初予算額	最終予算額	決算額
平成30年度	52,970,000	57,400,405	56,216,276	52,970,000	57,400,405	53,578,851
令和元年度	55,020,000	56,431,582	56,019,390	55,020,000	56,431,582	52,523,647
令和2年度	54,190,000	71,765,097	69,383,686	54,190,000	71,765,097	66,396,805

資料：財政課

### 2 年度別一般会計歳入決算額

(単位：千円、%)

歳入区分	平成30年度		令和元年度		令和2年度	
	決算額	構成比	決算額	構成比	決算額	構成比
歳入合計	56,216,276	100.0	56,019,390	100.0	69,383,686	100.0
市税	13,612,111	24.2	14,066,511	25.1	13,799,621	19.9
地方譲与税	520,354	0.9	539,031	1.0	558,987	0.8
利子割交付金	16,459	0.0	6,745	0.0	6,664	0.0
配当割交付金	18,236	0.0	20,617	0.0	19,484	0.0
株式等譲渡 所得割交付金	21,360	0.0	11,856	0.0	19,722	0.0
地方消費税交付金	1,813,922	3.2	1,708,286	3.0	2,080,014	3.0
ゴルフ場利用税交付金	31,442	0.1	31,388	0.1	27,632	0.0
環境性能割交付金	-	-	12,621	0.0	21,402	0.0
国有提供施設等所在 市町村助成交付金	13,914	0.0	18,687	0.0	18,687	0.0
自動車取得税交付金	89,616	0.2	44,982	0.1	-	-
地方特例交付金	66,478	0.1	170,921	0.3	98,956	0.2
地方交付税	14,155,926	25.2	13,368,893	23.9	13,469,479	19.4
交通安全対策 特別交付金	13,110	0.0	11,655	0.0	12,340	0.0
分担金及び負担金	387,164	0.7	281,827	0.5	206,785	0.3
使用料及び手数料	828,777	1.5	794,658	1.4	757,312	1.1
国庫支出金	8,567,227	15.2	9,092,368	16.2	20,856,595	30.1
県支出金	4,087,455	7.3	4,651,032	8.3	4,834,210	7.0
財産収入	393,675	0.7	470,016	0.8	451,134	0.7
寄附金	241,050	0.4	369,885	0.7	591,293	0.9
繰入金	3,694,196	6.6	4,103,128	7.3	3,139,949	4.5
繰越金	3,071,728	5.5	2,637,426	4.7	3,495,743	5.0
諸収入	666,576	1.2	647,557	1.2	595,746	0.9
市債	3,905,500	6.9	2,959,300	5.3	4,239,900	6.1
法人事業税交付金	-	-	-	-	82,031	0.1

資料：財政課

### 3 年度別一般会計歳出決算額

(単位：千円、%)

歳出区分	平成30年度		令和元年度		令和2年度	
	決算額	構成比	決算額	構成比	決算額	構成比
歳出合計	53,578,851	100.0	52,523,647	100.0	66,396,805	100.0
議会費	292,733	0.5	283,974	0.5	266,480	0.4
総務費	7,725,078	14.4	7,438,581	14.2	19,971,583	30.1
民生費	14,891,738	27.8	16,119,040	30.7	15,891,652	23.9
衛生費	6,991,010	13.0	6,912,247	13.1	6,016,278	9.1
労働費	39,582	0.1	41,248	0.1	36,817	0.1
農林水産業費	2,124,445	4.0	2,207,401	4.2	2,287,321	3.4
商工費	1,979,734	3.7	1,930,853	3.7	2,784,446	4.2
土木費	5,602,123	10.5	5,368,380	10.2	4,875,459	7.3
消防費	2,093,041	3.9	1,939,470	3.7	2,115,499	3.2
教育費	6,103,924	11.4	4,654,236	8.9	4,964,462	7.5
災害復旧費	255,651	0.5	522,401	1.0	1,226,080	1.8
公債費	5,426,728	10.1	5,053,197	9.6	5,105,772	7.7
諸支出金	53,064	0.1	52,619	0.1	854,956	1.3

資料：財政課

### 4 地方交付税

(単位：千円)

年 度	交付税			基準財政 需要額	基準財政 収入額	交付基準額
	計	普通交付税	特別交付税			
平成30年度	14,155,926	11,807,722	2,348,204	24,024,050	12,216,328	11,807,722
令和元年度	13,368,893	11,033,761	2,335,132	23,736,824	12,682,158	11,054,666
令和2年度	13,469,479	11,029,045	2,440,434	23,737,589	12,696,417	11,041,172

資料：財政課

### 5 年度別市税決算額（現年課税分）

(単位：千円)

税目	平成30年度		令和元年度		令和2年度	
	決算額	構成比 (%)	決算額	構成比 (%)	決算額	構成比 (%)
計	13,472,829	100.0	13,959,329	100.0	13,674,202	100.0
市民税	4,598,993	34.1	4,404,446	31.5	4,355,072	31.8
固定資産税	7,470,180	55.5	8,070,079	57.8	7,830,972	57.3
軽自動車税	333,569	2.5	345,186	2.5	362,970	2.7
市たばこ税	633,555	4.7	639,677	4.6	615,460	4.5
入湯税	16,782	0.1	16,371	0.1	12,118	0.1
使用済核燃料税	419,750	3.1	483,570	3.5	497,610	3.6

資料：税務課

## 6 年度別市税負担状況（現年課税分）

（単位：円）

税目	平成30年度		令和元年度		令和2年度	
	1人当たり	1世帯当たり	1人当たり	1世帯当たり	1人当たり	1世帯当たり
計	135,678	283,707	141,129	292,068	139,416	285,653
市民税	47,804	99,959	46,127	95,460	46,079	94,413
固定資産税	77,648	162,363	84,517	174,908	82,856	169,766
軽自動車税	3,467	7,250	3,615	7,481	3,841	7,869
市たばこ税	6,585	13,770	6,699	13,864	6,512	13,342
入湯税	174	365	171	355	128	263

※各年度決算額を1月1日現在の住民基本台帳人口で除して算出したものである。

資料：税務課

## 7 年度別市税調定額（現年課税分）

（単位：千円）

税目	平成30年度		令和元年度		令和2年度	
	調定額	構成比 (%)	調定額	構成比 (%)	調定額	構成比 (%)
計	13,602,333	100.0	14,065,274	100.0	13,839,498	100.0
市民税	4,634,095	34.1	4,441,611	31.6	4,385,134	31.7
固定資産税	7,558,854	55.5	8,133,622	57.8	7,962,164	57.5
軽自動車税	339,297	2.5	350,423	2.5	367,011	2.7
市たばこ税	633,555	4.7	639,677	4.6	615,461	4.4
入湯税	16,782	0.1	16,371	0.1	12,118	0.1
使用済核燃料税	419,750	3.1	483,570	3.4	497,610	3.6

資料：税務課

## 8 公有財産

### (1) 土地及び建物

各年度3月31日現在（単位：㎡）

区分		平成30年度	令和元年度	令和2年度
行政財産	土地(地積)	9,011,669.48	8,577,293.85	8,429,945.64
	建物(延面積)	590,515.62	574,047.20	562,268.64
普通財産	土地(地積)	7,052,806.63	7,373,800.63	7,413,830.87
	建物(延面積)	53,621.07	69,598.02	75,558.36
計	土地(地積)	16,064,476.11	15,951,094.48	15,843,776.51
	建物(延面積)	644,136.69	643,645.22	637,827.00

資料：財産活用推進課

### (2) 山林

各年度3月31日現在（単位：㎡、㎥）

区分	面積			立木の推定蓄積量		
	平成30年度	令和元年度	令和2年度	平成30年度	令和元年度	令和2年度
所有	79,924,468	80,025,116	80,041,553	1,086,164	1,086,164	1,086,164
分収	4,731,331	4,731,331	4,731,331	140,468	140,468	140,468
計	84,655,799	84,756,447	84,772,884	1,226,632	1,226,632	1,226,632

資料：財産活用推進課

## 9 一般会計市債の現状

(単位：千円)

区分	令和2年度 末現在高	令和2年度			令和元年度末 現在高
		公債費		借入額	
		元金	利子		
合計	36,494,691	4,935,497	170,275	4,239,900	37,190,288
普通債	18,162,635	2,734,012	93,484	2,702,100	18,194,547
災害復旧債	316,008	18,903	124	188,700	146,211
減収補填債	125,400	-	-	125,400	-
減税補填債	163,042	58,754	587	-	221,796
臨時財政対策債	17,727,606	2,123,828	76,080	1,223,700	18,627,734

※平成27年度から川内駅周辺地区土地区画整理事業特別会計の市債残高は、一般会計に合算してある。

資料：財政課

## 10 特別会計市債の状況

※令和2年度より簡易水道事業、公共下水道事業、農業集落排水事業及び  
漁業集落排水事業は地方公営企業会計へ移行

各事業別特別会計

(単位：千円)

区分	令和2年度 末現在高	令和2年度			令和元年度末 現在高
		公債費		借入額	
		元金	利子		
簡易水道事業	-	-	-	-	809,897
公共下水道事業	-	-	-	-	4,669,684
農業集落排水事業	-	-	-	-	834,959
漁業集落排水事業	-	-	-	-	432,340
浄化槽事業	21,907	2,050	483	-	23,957
天辰第一地区 土地区画整理事業	831,403	197,513	14,577	10,000	1,018,916
天辰第二地区 土地区画整理事業	458,160	14,613	379	256,100	216,673
入来温泉場地区 土地区画整理事業	395,021	78,918	3,103	43,800	430,139
国民健康保険 直営診療施設勘定	58,502	6,394	1,066	10,000	54,896

資料：財政課



## 1 1 普通会計の財政指標

区分	平成30年度	令和元年度	令和2年度
財政力指数	0.52	0.53	0.53
実質収支比率	6.1%	10.5%	7.7%
経常収支比率	94.3%	94.9%	92.8%
実質公債費比率	9.6%	8.5%	7.9%

資料：財政課

## 1 2 特別会計歳入歳出予算・決算

※令和2年度より簡易水道事業、公共下水道事業、農業集落排水事業及び  
漁業集落排水事業は地方公営企業会計へ移行

### (1) 歳入

(単位：千円)

区分	平成30年度		令和元年度		令和2年度	
	予算額	決算額	予算額	決算額	予算額	決算額
簡易水道事業	338,347	342,949	351,893	351,981	-	-
温泉給湯事業	45,638	46,063	56,666	56,570	42,584	41,687
公共下水道事業	1,401,420	1,083,899	1,400,937	1,121,618	-	-
農業集落 排水事業	203,805	198,242	199,216	183,302	-	-
漁業集落 排水事業	90,091	87,209	78,460	78,928	-	-
浄化槽事業	16,990	14,233	14,170	12,443	14,226	12,184
天辰第一地区 土地区画整理事業	394,550	374,020	477,852	477,858	391,054	366,628
天辰第二地区 土地区画整理事業	678,470	562,562	1,167,107	758,596	1,484,454	1,088,939
入来温泉場地区 土地区画整理事業	411,737	388,149	495,812	393,265	579,972	472,028
国民健康保険事業	11,388,350	11,401,067	11,119,609	11,080,455	11,362,637	11,275,523
国民健康保険直営 診療施設勘定	974,952	904,690	931,671	842,103	995,589	903,386
介護保険事業	10,861,448	10,729,820	10,926,854	10,799,079	11,021,467	10,838,314
後期高齢者 医療事業	1,192,040	1,189,544	1,217,625	1,212,634	1,361,823	1,359,987

資料：財政課

## (2)歳出

(単位：千円)

区分	平成30年度		令和元年度		令和2年度	
	予算額	決算額	予算額	決算額	予算額	決算額
簡易水道事業	338,347	327,451	351,893	328,426	-	-
温泉給湯事業	45,638	38,260	56,666	47,012	42,584	39,462
公共下水道事業	1,401,420	1,083,516	1,400,937	1,042,471	-	-
農業集落排水事業	203,805	198,242	199,216	173,365	-	-
漁業集落排水事業	90,091	87,209	78,460	74,776	-	-
浄化槽事業	16,990	14,233	14,170	12,443	14,226	12,184
天辰第一地区 土地区画整理事業	394,550	324,570	477,852	416,769	391,054	343,649
天辰第二地区 土地区画整理事業	678,470	488,196	1,167,107	731,309	1,484,454	1,041,306
入来温泉場地区 土地区画整理事業	411,737	345,320	495,812	300,068	579,972	368,537
国民健康保険事業	11,388,350	11,222,895	11,119,609	10,943,237	11,362,637	11,166,629
国民健康保険直営 診療施設勘定	974,952	904,690	931,671	835,503	995,589	896,824
介護保険事業	10,861,448	10,410,545	10,926,854	10,629,452	11,021,467	10,610,517
後期高齢者 医療事業	1,192,040	1,185,814	1,217,625	1,209,539	1,361,823	1,356,274

資料：財政課

## 1.3 国民健康保険税の収納状況（現年課税分）

(単位：千円)

年度	調定額	収納額	未収納額	収納率
平成30年度	1,596,557	1,483,079	113,478	92.9%
令和元年度	1,578,431	1,461,162	117,269	92.6%
令和2年度	1,496,810	1,401,774	95,036	93.7%

資料：税務課（収納課）

## 1 4 地方公営企業会計の状況

### (1) 水道事業

#### ア 決算額 (税込)

(単位：千円)

年度	収益的収入	収益的支出	資本的収入	資本的支出
平成30年度	1,941,909	1,518,639	366,777	1,172,686
令和元年度	1,933,375	1,540,561	349,483	1,146,964
令和2年度	1,825,294	1,574,808	293,528	1,053,956

資料：水道局経営管理課

#### イ 損益計算書 (税抜)

(単位：千円)

項目	平成30年度	令和元年度	令和2年度
営業収益	1,645,200	1,632,391	1,505,372
営業費用	1,360,964	1,387,131	1,426,288
営業利益	284,236	245,260	79,084
営業外収益	166,538	160,909	171,068
営業外費用	82,068	75,572	69,105
経常利益	368,706	330,597	181,047
特別利益	-	-	-
特別損失	449	84	36
当年度純利益	368,257	330,513	181,011

資料：水道局経営管理課

## ウ 貸借対照表

(単位：千円)

項目	平成30年度	令和元年度	令和2年度
固定資産	16,617,148	16,632,069	16,635,906
有形固定資産	16,611,315	16,626,679	16,630,959
無形固定資産	5,833	5,390	4,947
投資	-	-	-
流動資産	1,475,110	1,441,522	1,690,321
現金預金	1,389,987	1,371,078	1,622,920
未収金	76,851	61,707	59,309
貸倒引当金	▲ 3,662	▲ 3,177	▲ 3,322
貯蔵品	11,714	11,694	11,214
有価証券	220	220	200
前払金	-	-	-
繰延勘定	-	-	-
開発費	-	-	-
資産合計	18,092,258	18,073,591	18,326,227
固定負債	4,457,556	4,480,904	4,475,195
企業債	4,362,345	4,388,320	4,384,329
引当金	90,866	90,866	90,866
リース債務	4,345	1,718	-
流動負債	712,178	377,672	556,229
企業債	398,230	279,725	283,091
引当金	16,607	17,256	17,409
リース債務	2,654	2,628	1,718
未払金	290,864	75,543	244,466
その他流動負債	3,823	2,520	9,545
繰延収益	2,470,098	2,432,076	2,330,853
長期前受金	4,534,008	4,602,636	4,617,064
長期前受金収益化累計額	▲ 2,063,910	▲ 2,170,560	▲ 2,286,211
負債合計	7,639,832	7,290,652	7,362,277
資本金	9,333,506	9,598,772	9,955,018
固有資本金	2,014,988	2,014,988	2,014,988
繰入資本金	1,545,978	1,545,978	1,545,978
組入資本金	5,772,540	6,037,806	6,394,052
剰余金	1,118,920	1,184,167	1,008,932
資本剰余金	44,849	44,849	44,849
利益剰余金	1,074,071	1,139,318	964,083
資本合計	10,452,426	10,782,939	10,963,950
負債資本合計	18,092,258	18,073,591	18,326,227

資料：水道局経営管理課

(2)簡易水道事業

※令和2年度より簡易水道事業は特別会計から地方公営企業会計へ移行

ア 決算額 (税込)

(単位：千円)

年度	収益的収入	収益的支出	資本的収入	資本的支出
平成30年度	-	-	-	-
令和元年度	-	-	-	-
令和2年度	326,855	285,792	121,576	190,404

資料：水道局経営管理課

イ 損益計算書 (税抜)

(単位：千円)

項目	平成30年度	令和元年度	令和2年度
営業収益	-	-	85,192
営業費用	-	-	263,208
営業利益	-	-	▲ 178,016
営業外収益	-	-	231,650
営業外費用	-	-	15,480
経常利益	-	-	38,154
特別利益	-	-	919
特別損失	-	-	3,071
当年度純利益	-	-	36,002

資料：水道局経営管理課

## ウ 貸借対照表

(単位：千円)

項目	平成30年度	令和元年度	令和2年度
固定資産	-	-	2,838,158
有形固定資産	-	-	2,838,158
無形固定資産	-	-	-
投資	-	-	-
流動資産	-	-	136,917
現金預金	-	-	101,988
未収金	-	-	30,463
貸倒引当金	-	-	▲ 100
貯蔵品	-	-	4,561
有価証券	-	-	5
前払金	-	-	-
繰延勘定	-	-	-
開発費	-	-	-
資産合計	-	-	2,975,075
固定負債	-	-	705,268
企業債	-	-	705,268
引当金	-	-	-
リース債務	-	-	-
流動負債	-	-	133,906
企業債	-	-	67,706
引当金	-	-	2,787
リース債務	-	-	638
未払金	-	-	62,676
その他流動負債	-	-	99
繰延収益	-	-	1,461,035
長期前受金	-	-	1,536,989
長期前受金収益化累計額	-	-	▲ 75,954
負債合計	-	-	2,300,209
資本金	-	-	635,904
固有資本金	-	-	613,333
繰入資本金	-	-	22,571
組入資本金	-	-	-
剰余金	-	-	38,962
資本剰余金	-	-	2,960
利益剰余金	-	-	36,002
資本合計	-	-	674,866
負債資本合計	-	-	2,975,075

資料：水道局経営管理課

(3) 下水道事業

※令和2年度より公共下水道事業、農業集落排水事業及び漁業集落排水事業は特別会計から  
下水道事業として地方公営企業会計へ移行

ア 決算額（税込）

（単位：千円）

年度	収益的収入	収益的支出	資本的収入	資本的支出
平成30年度	-	-	-	-
令和元年度	-	-	-	-
令和2年度	932,011	810,786	717,788	961,586

資料：水道局経営管理課

イ 損益計算書（税抜）

（単位：千円）

項目	平成30年度	令和元年度	令和2年度
営業収益	-	-	186,412
営業費用	-	-	696,346
営業利益	-	-	▲ 509,934
営業外収益	-	-	678,725
営業外費用	-	-	100,565
経常利益	-	-	68,226
特別利益	-	-	28,366
特別損失	-	-	1,555
当年度純利益	-	-	95,037

資料：水道局経営管理課

## ウ 貸借対照表

(単位：千円)

項目	平成30年度	令和元年度	令和2年度
固定資産	-	-	13,745,857
有形固定資産	-	-	13,745,857
無形固定資産	-	-	-
投資	-	-	-
流動資産	-	-	241,121
現金預金	-	-	202,474
未収金	-	-	38,880
貸倒引当金	-	-	▲ 250
貯蔵品	-	-	17
有価証券	-	-	-
前払金	-	-	-
繰延勘定	-	-	-
開発費	-	-	-
資産合計	-	-	13,986,978
固定負債	-	-	5,413,972
企業債	-	-	5,413,972
引当金	-	-	-
リース債務	-	-	-
流動負債	-	-	473,146
企業債	-	-	403,818
引当金	-	-	1,593
リース債務	-	-	-
未払金	-	-	67,653
その他流動負債	-	-	82
繰延収益	-	-	6,041,911
長期前受金	-	-	6,280,633
長期前受金収益化累計額	-	-	▲ 238,722
負債合計	-	-	11,929,029
資本金	-	-	1,386,007
固有資本金	-	-	1,201,326
繰入資本金	-	-	184,681
組入資本金	-	-	-
剰余金	-	-	671,942
資本剰余金	-	-	576,905
利益剰余金	-	-	95,037
資本合計	-	-	2,057,949
負債資本合計	-	-	13,986,978

資料：水道局経営管理課



---

統計さつませんだい

令和3年度版

令和4年3月

編集発行者 薩摩川内市企画政策部企画政策課  
〒895-8650 鹿児島県薩摩川内市神田町3番22号  
電話 (0996) 23-5111(代表)

---