

薩摩川内市空家情報

物件番号
No. 04009

家事ラク間取りで島生活を！

外観



間取り

2階

1階



※ 図はおおよその概要であり、正確な図面ではありません。

空家の所在地	薩摩川内市下甌町手打1900		
希望価格	賃貸	2万円	
	売買	330万円	
空家の状況	構造	木造 2階建	
	面積	床面積	1階 108.83㎡ 2階 29.20㎡
		延床面積	138.03㎡
	建築年次	昭和36年（築62年） 令和4年4月頃から空家となった。	
	現状	一部改修が必要	
補修	入居者負担		
敷地の状況	面積	266.78㎡	
	家庭菜園	可	
	駐車場	有	物置
ライフライン	水道	上水道	
	トイレ	洋式	
	下水道	下水道	
	電気	引込み済み	
	風呂	灯油	
	ガス	プロパンガス	
特記事項	<ul style="list-style-type: none"> ・初期費用、仲介手数料は別途必要。 ・別棟に既存倉庫あり。 		
生活環境 (参考) 距離概算	①最寄りの商店 (0.1km)	②最寄りの医療機関 (1.5km)	
	③最寄りのバス停 (0.3km)	④手打小学校 (1.4km)	
	⑤海星中学校 (8.0km)	⑥下甌支所 (1.5km)	

物件写真1

玄関



和室 (玄関側)



和室 (床の間側)



キッチン



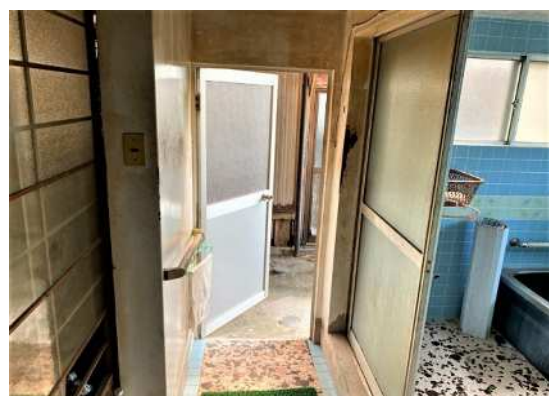
リビング



キッチン～リビング



勝手口



トイレ



物件写真2

浴室



玄関



外観1



外観2



外観3



外観4

