

薩摩川内市空家情報

物件番号
No. 04020

日向ほっこを楽しむ家

外観



間取り



※ 図はおおよその概要であり、正確な図面ではありません。

空家の所在地

薩摩川内市入来町副田3145-1

希望価格

賃貸 無

売買 498万円（交渉可）

空家の状況

構造 木造
平屋建

面積 住宅床面積 103.05㎡
延床面積 103.05㎡

建築年次 平成6年（築29年）
平成30年頃から空家となった。

現状 即入居可

補修 入居者負担

敷地の状況

面積 613.59㎡

家庭菜園 可

駐車場 有（3台）

物置

有

ライフライン

水道 上水道

トイレ 洋式

下水道 浄化槽

電気 引込み済み

風呂 電気

ガス 無

特記事項

- ・初期費用、仲介手数料は別途必要。
- ・建築基準法施行条例第3条の適用を受けます。

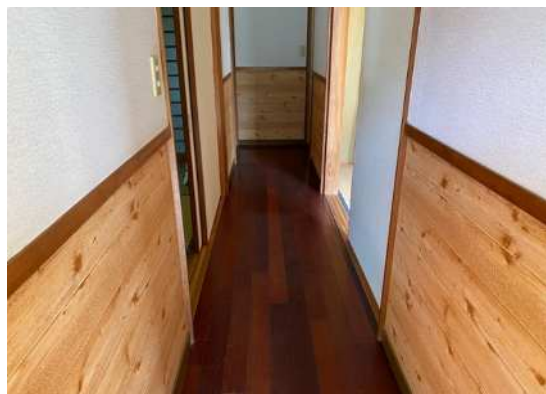
生活環境
（参考）
距離概算

- ①最寄りの商店 (1.8km)
- ③最寄りのバス停 (0.1km)
- ⑤入来中学校 (5.0km)

- ②最寄りの医療機関 (1.4km)
- ④副田小学校 (0.8km)
- ⑥薩摩川内市入来支所 (4.0km)

物件写真1

ホール



縁側



和室6帖 (床の間側) ~ (玄関側)



和室6帖 (キッチン側)



和室6帖 (床の間側)



和室4.5帖



キッチン



浴室



物件写真2

トイレ



洗面



脱衣



玄関外観



外観1



外観2



外観3



倉庫

