

薩摩川内市空家情報

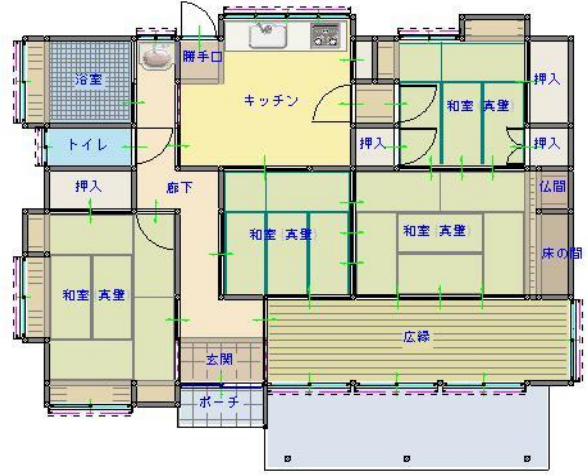
物件番号
No. 05002

樋脇支所徒歩圏内

外観



間取り

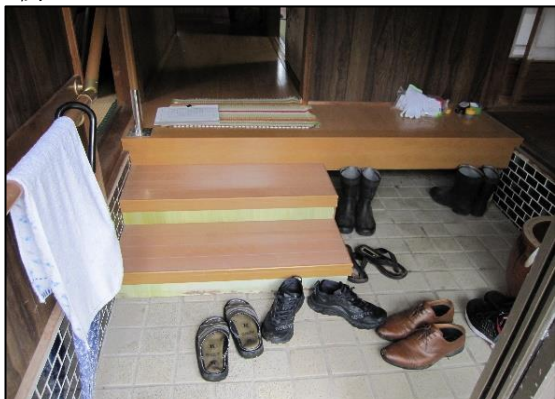


※ 図はおおよその概要であり、正確な図面ではありません。

| | | | | |
|----------------------|--|--------------------------------|-----------------------------------|-------------------------------|
| 空家の所在地 | 薩摩川内市樋脇町塔之原1086番地3 | | | |
| 希望価格 | 賃貸 | 価格検討中 | | |
| | 売買 | 価格検討中 | | |
| 空家の状況 | 構造 | 木造 | | |
| | | 平屋建 | | |
| | 面積 | 床面積 住宅 97.40㎡ 付属家 16.46㎡ | | |
| | | 延床面積 113.86㎡ | | |
| | 建築年次 | 昭和49年（築49年） 平成27年頃から空家となった。 | | |
| 現状 | 一部改修が必要 | | | |
| 補修 | 入居者負担 | | | |
| 敷地の状況 | 面積 | 357.53㎡ | | |
| | 家庭菜園 | 不可 | | |
| | 駐車場 | 有（3～4台） | 物置 | 有 |
| ライフライン | 水道 | 井戸水 | | |
| | トイレ | 洋式 | | |
| | 下水道 | 汲取り | | |
| | 電気 | 引込み済み | | |
| | 風呂 | ガス | | |
| | ガス | プロパンガス | | |
| 特記事項 | <ul style="list-style-type: none"> ・ 初期費用、仲介手数料は別途必要。 ・ （再）建築不可 ・ 井戸水の水質検査不適合により使用不可。 | | | |
| 生活環境 （参考） 距離概算 | ①最寄りの商店 ③最寄りのバス停 ⑤樋脇中学校 | (0.7km) (0.4km) (2.5km) | ②最寄りの医療機関 ④樋脇小学校 ⑥薩摩川内市樋脇支所 | (0.7km) (0.8km) (0.4km) |

物件写真1

玄関



広縁



和室（玄関側）



和室6帖（床の間側）



和室4.5帖（キッチン側）



和室4.5帖（北東側）



廊下



キッチン



物件写真2

浴室



洗面



トイレ



玄関外観



外観1



外観2



外観3



倉庫

