

薩摩川内市空家情報		物件番号 No.06006		利便性の高い立地に大満足！ 家庭菜園も楽しめる家	
外観			<div></div> <div><div>2階平面図</div><div>1階平面図</div></div>		
空家の所在地			薩摩川内市東開聞町42-1		
希望価格	賃貸	月額60,000円（相談可）			
	売買	無し			
空家の状況	構造	木造			
		2階建			
	面積	1階床面積62.09㎡ ・ 2階床面積17.46㎡			
		延床面積79.55㎡			
	建築年次	昭和20年（築79年）平成3年増築 令和6年1月頃から空家となった。			
現状	一部家財あり 一部補修必要				
補修	入居者負担				
敷地の状況	面積	652.33㎡（敷地内に貸家及び貸駐車場あり）			
	家庭菜園	可			
	駐車場	有（3～4台）	物置	無	
ライフライン	水道	上水道			
	トイレ	洋式			
	下水道	公共下水道			
	電気	引込み済み			
	風呂	電気			
	ガス	都市ガス			
特記事項		・ 初期費用、仲介手数料は別途必要。 ・ 一部家財有り			
生活環境 （参考） 距離概算	①最寄りの商店 ③最寄りのバス停 ⑤川内中央中学校		②最寄りの医療機関 ④川内小学校 ⑥薩摩川内市役所本庁		(0.4km) (0.2km) (2.4km) (0.2km) (1.1km) (0.4km)

玄関



洋間1



洋間2



キッチン



洗面所



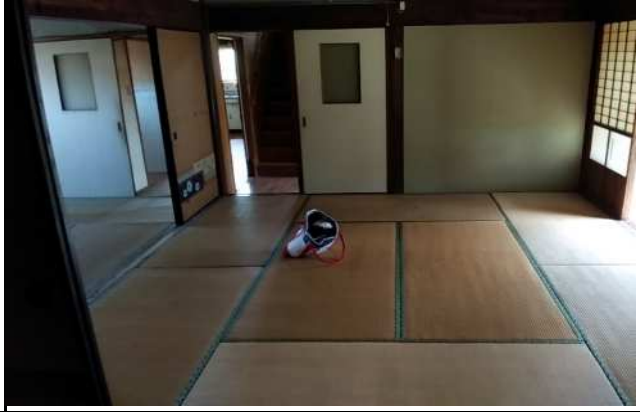
和室6帖 (キッチン横)



和室6帖



和室8帖



## 物件写真2

縁側



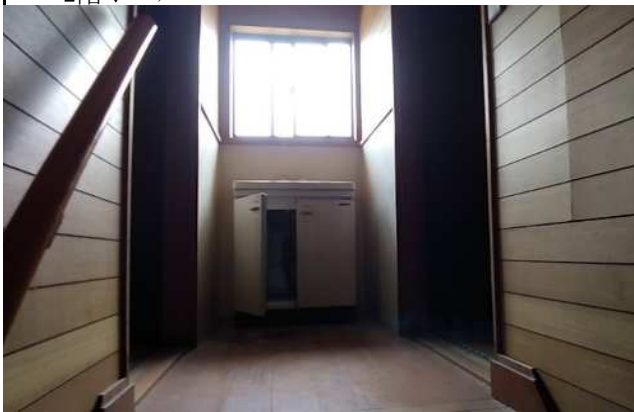
浴室



トイレ



2階ホール



2階和室6帖1



2階和室6帖2



小屋裏収納



小屋裏収納

