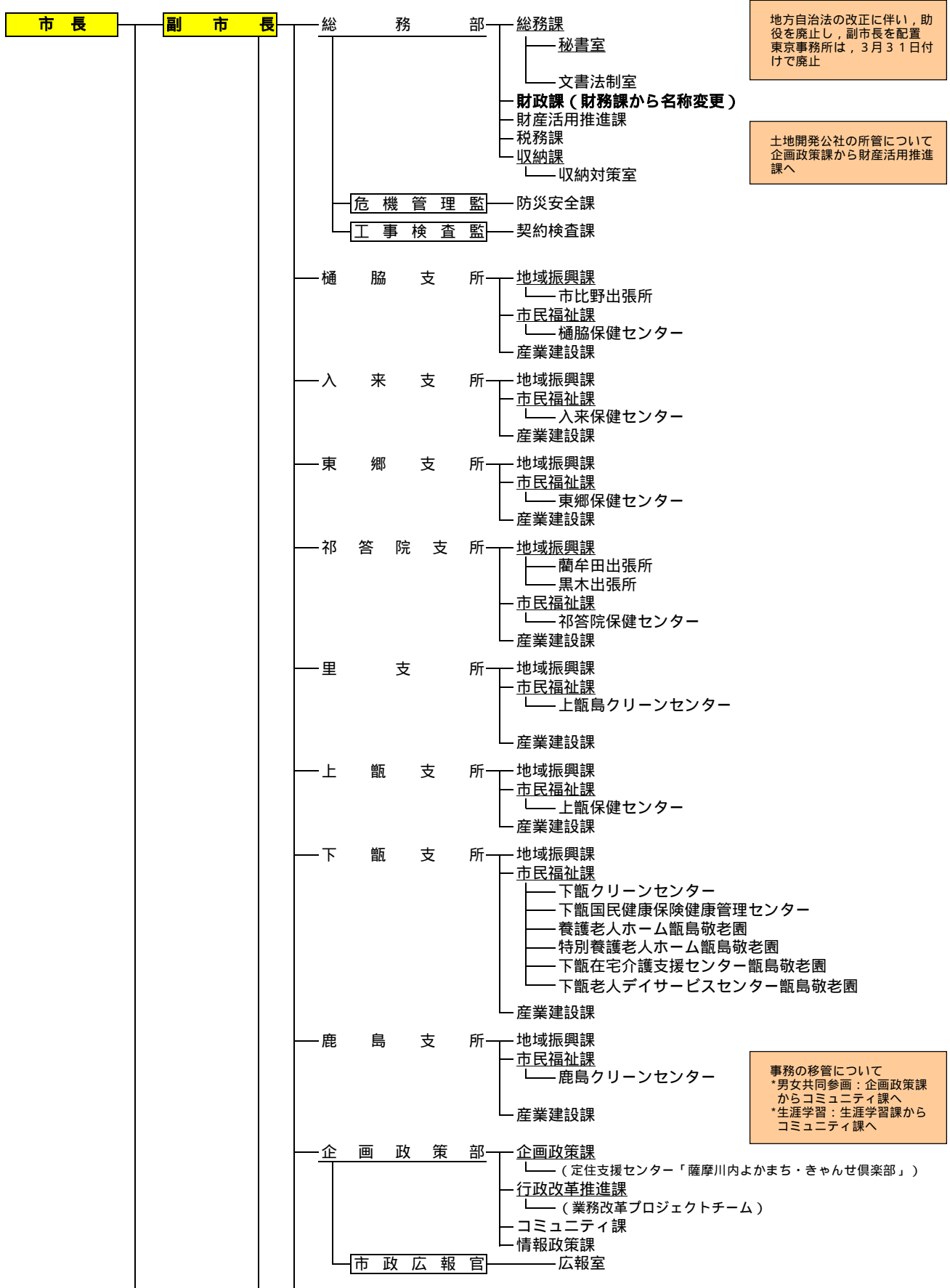


薩摩川内市組織・機構図（平成19年4月～）

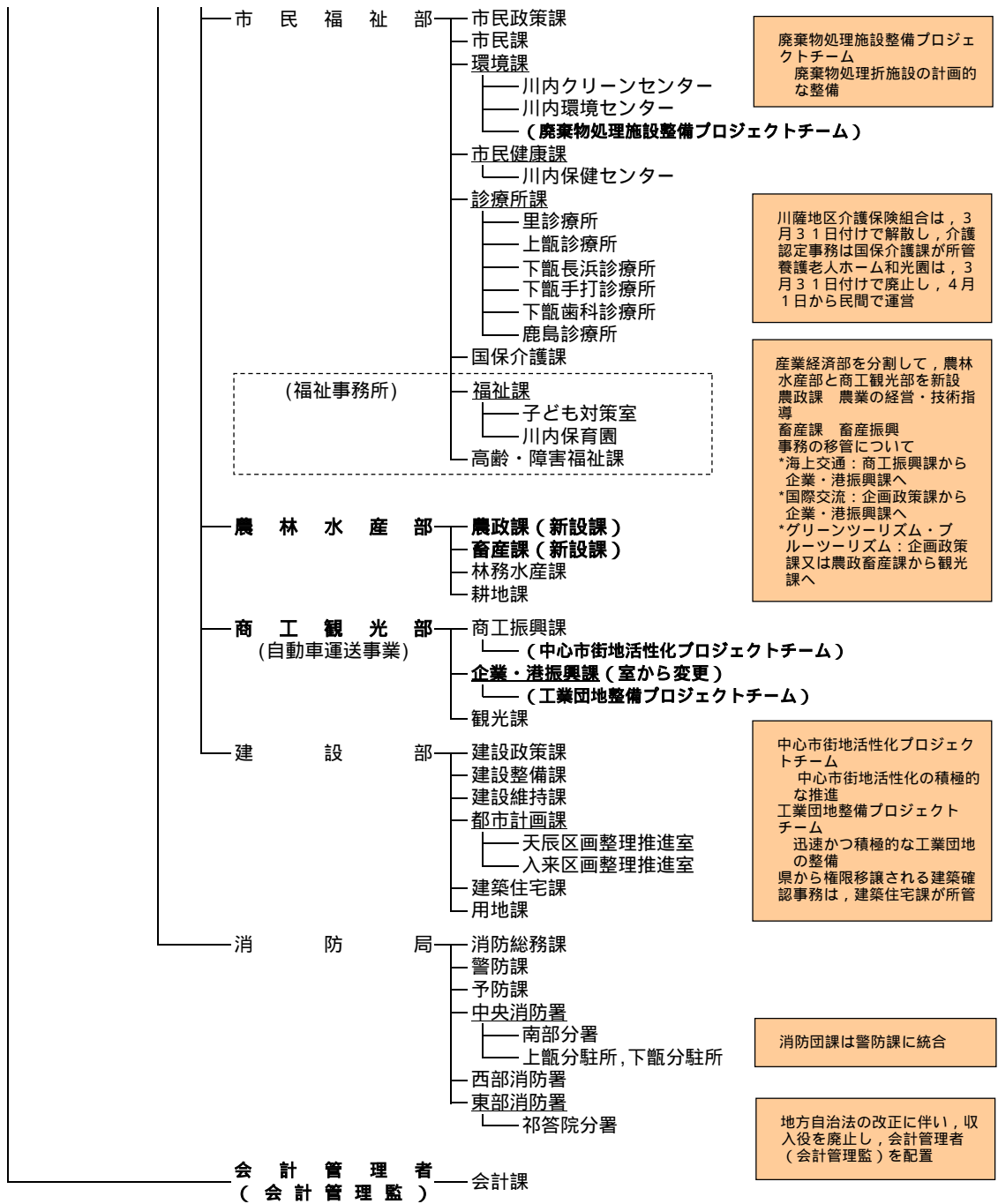
太字ゴシック体が平成18年度からの変更箇所



地方自治法の改正に伴い、助役を廃止し、副市長を配置
東京事務所は、3月31日付けで廃止

土地開発公社の所管について
企画政策課から財産活用推進課へ

事務の移管について
*男女共同参画：企画政策課からコミュニティ課へ
*生涯学習：生涯学習課からコミュニティ課へ



廃棄物処理施設整備プロジェクトチーム
廃棄物処理折施設の計画的な整備

川薩地区介護保険組合は、3月31日付けで解散し、介護認定事務は国保介護課が所管
養護老人ホーム和光園は、3月31日付けで廃止し、4月1日から民間で運営

産業経済部を分割して、農林水産部と商工観光部を新設
農政課 農業の経営・技術指導
畜産課 畜産振興
事務の移管について
*海上交通：商工振興課から企業・港振興課へ
*国際交流：企画政策課から企業・港振興課へ
*グリーンツーリズム・ブルーツーリズム：企画政策課又は農政畜産課から観光課へ

中心市街地活性化プロジェクトチーム
中心市街地活性化の積極的な推進
工業団地整備プロジェクトチーム
迅速かつ積極的な工業団地の整備
県から権限移譲される建築確認事務は、建築住宅課が所管

消防団課は警防課に統合

地方自治法の改正に伴い、収入役を廃止し、会計管理者(会計管理監)を配置

教育委員会 — **教育長**

事務局

局

- 教育総務課
- 学校教育課
- 社会教育課
- 文化課
- 市民スポーツ課
- 学校給食課
- 橿脳教育課
- 入来教育課
- 東郷教育課
- 祁答院教育課
- 里教育課
- 上甌教育課
- 下甌教育課
- 鹿島教育課

教育機関

- 中央公民館
- 地域公民館（8公民館）
- 川内歴史資料館
- 郷土館（4館）
- 少年自然の家
- 川内まごころ文学館
- 中央図書館 - 8分館
- 視聴覚ライブラリー - 甌島分館
- 学校給食センター（川内・橿脳・入来・里・下甌）
- 小学校（47校）
- 中学校（16校）
- 幼稚園（20園）

生涯学習事務を企画政策部に
移管するため、生涯学習課を
社会教育課に名称変更
各地域の教育生涯学習課は、
教育課に名称変更

各地域の生涯学習センター
は、地区公民館機能を集約し
て、地域公民館に名称変更
（例：橿脳生涯学習センター
橿脳公民館）

学校給食センターは、東郷・
上甌・鹿島の給食センターと
祁答院地域の学校給食調理場
を、川内・橿脳・入来・里・
下甌の給食センターに統合

- 選挙管理委員会
- 公平委員会
- 監査委員会
- 農業委員会
- 甌農業委員会
- 固定資産評価審査委員会
- 水道事業管理者

水道局

局

- 水道管理課
- 上水道課
- 下水道課

水道局（水道管理課・上水道
課・下水道課）と橿脳・入
来・東郷・祁答院支所の水道
グループを集約し、東郷支所
庁舎内に移転・拠点化

自動車運送事業管理者 — (商工観光部) — (商工振興課) - バス事業所
議会 — 事務局 — 議事調査課