

▼7〜10級 11820円

●申込期間 12月3日(月)〜19日(水)

●申込・問合せ 川内商工会議所業務課

☎0996(22)2267

入来都市計画事業温泉場

土地区画整理事業の都市計画変更に係る説明会

●とき 12月11日(火)

▼1回目 14時から

▼2回目 19時から

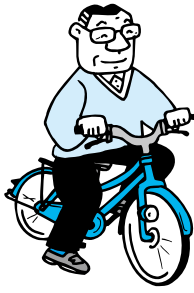
●ところ 入来会館

●内容 土地区画整理事業区域および用途地域、都市計画道路の変更について

●問合せ 入来区画整理推進室

(入来支所内 内線254・257)

自転車もルールを守り 安全に乗りましょう



近年、全国的に自転車の迷惑運転が問題となっています。自転車は道路交通法では、軽車両に位置付けられ、道路を通行する場合は、交通法規を守る義務があります。

交通事故の被害者や加害者にならないように下記の点に注意

しましょう。

【自転車安全利用5則】

1 自転車は車道通行が原則。ただし、次の①〜③の場合は歩道を通行することができます。

① 自転車歩道通行可の標識があるとき

② 幼児・児童が運転するとき

③ 安全確保のためにやむを得ないとき

2 車道は左側を通行する。

3 歩道は歩行者優先で、車道寄りを徐行する。

4 安全ルールを守る。

■ 飲酒運転・二人乗り・並進運転の禁止

■ 夜間はライトを点灯する。

■ 交差点での信号順守と一時停止・安全確認をする。

5 子どもはヘルメットを着用する。

●問合せ 本庁防災安全課危機管理G(内線4941)

ノロウイルスによる 感染性胃腸炎を 予防しましょう



感染性胃腸炎は冬に多発する傾向があります。中でもノロ

イルスは冬の胃腸炎の主な原因

で、症状としては下痢・嘔吐・発熱などがみられます。感染した場合、1〜2日で発症し、通常は1〜3日で回復するとされています。

また、人から人へ感染する場合と食品から感染する場合があります。

発生と感染の予防のために次のことに注意してください。

■ 手洗い、うがいをしっかりとす



■ 食材の加熱調理は十分にす

特にカキなどの二枚貝は中心部までしっかりと加熱する。

■ 野菜や果物などは、調理前に流水で十分に洗う。

■ 感染者の便や嘔吐物には触れない。触れた場合はせっけん

で十分に手洗いをす。

■ 調理用の器具洗浄をしっかりとす。



●問合せ 本庁市民健康課地域医療G(すこやかふれあいプラザ内)

☎0996(22)8811

特設人権相談所開設

鹿児島県地方務局川内支局と川内人権擁護委員協議会による、特設人権相談所が開設されます。なお、相談は無料で秘密は固く守られます。お気軽にご相談ください。

【12月4日(火)】

●時間 10時〜15時

●ところ 上甕老人福祉センター

【12月5日(水)】

●時間 10時〜15時

●ところ 榑脇保健センター

▼入来会館

▼里公民館

【12月6日(木)】

●時間 10時〜15時

●ところ 手打地区コミュニティセンター

▼鹿島公民館

【12月7日(金)】

●時間 10時〜15時

●ところ 川内文化ホール

▼祁答院共同福祉施設

●問合せ 鹿兒島地方務局川内支局

☎0996(22)2300

▼本庁市民政策課総合相談G(内線2562)および各支所市民福祉課

広告

民間車検工場 SUZUKI 副代理店

有限会社イケハタモーターズ

年末感謝セール

車の点検をされた方、台替えをされた方の中ご希望の方にボディコーティングを特別価格にてご案内いたします。

車の点検をされた方 **15%OFF**

台替えをされた方 **20%OFF**

新世代のガラス系クリスタルシールド(ボディコート)

クリスタルシールドとは!

- 独自の低撥水が汚れを防止
- 硬質被膜がもたらす耐久性
- 紫外線に強く、劣化しない被膜

※下記金額は税別価格 下記の料金表より車の点検をされた方15%OFF、台替えをされた方20%OFFとなります。

ボディサイズ	軽/小型自動車	普通自動車	大型自動車	RV/1BOX	特RV/1BOX
施工料金	30,000円	35,000円	40,000円	45,000円	55,000円

セール期間
広報紙発行日より12月末まで

お問い合わせ先: TEL.0996-44-2661
所在地: 薩摩川内市入来町副田5863-1