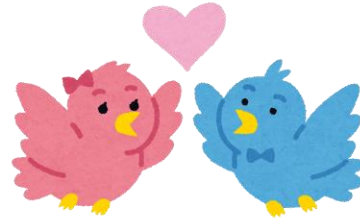


薩摩川内市かごしま出会いサポートセンター登録補助金

地域における結婚を希望する男女の出会いを支援するため、鹿児島県が運営するかごしま出会いサポートセンターへの入会登録料の半額を補助します。



1 事業の内容

補助対象者や補助率

対象者	本市に住所を有し、婚姻をしていない者で、平成30年4月1日以降にセンターに入会した方が対象です。
補助率	センターへの入会登録料1万円×2分の1=5,000円 (対象者1人につき1回のみ)

2 手続き（申請から交付まで）の流れ

(1)	申請	必要な書類（※1）を揃えて、市の窓口へ提出します。 (申請は、センターに入会した日から3箇月以内とします。)
(2)	審査・交付決定	市は書類を審査し、交付を決定します。
(3)	請求	交付決定を受け、請求書を提出します。 ※2
(4)	交付	市は、指定された口座へ支払います。

※1 申請に必要な書類

- ① 補助金交付申請書（様式第1号）
- ② 住民票（申請者分）
- ③ センターの入会登録料を納入した際に発行される領収書の写し
- ④ 市税等の滞納のない証明書
- ⑤ その他必要と認める書類

※2 請求時に必要な書類

- ・請求書（様式第3号）



3 その他

・虚偽の申請その他不正な手段により補助金の交付を受けた場合、補助金の交付決定を取消し、又は既に交付した補助金の返還を求めることがあります。

【問い合わせ先】

薩摩川内市役所 ひとみらい政策課 ひとみらい政策グループ
TEL (0996) 23-5111 (内線4741) FAX (0996) 20-5570
E-mail : hitomirai@city.satsumasendai.lg.jp