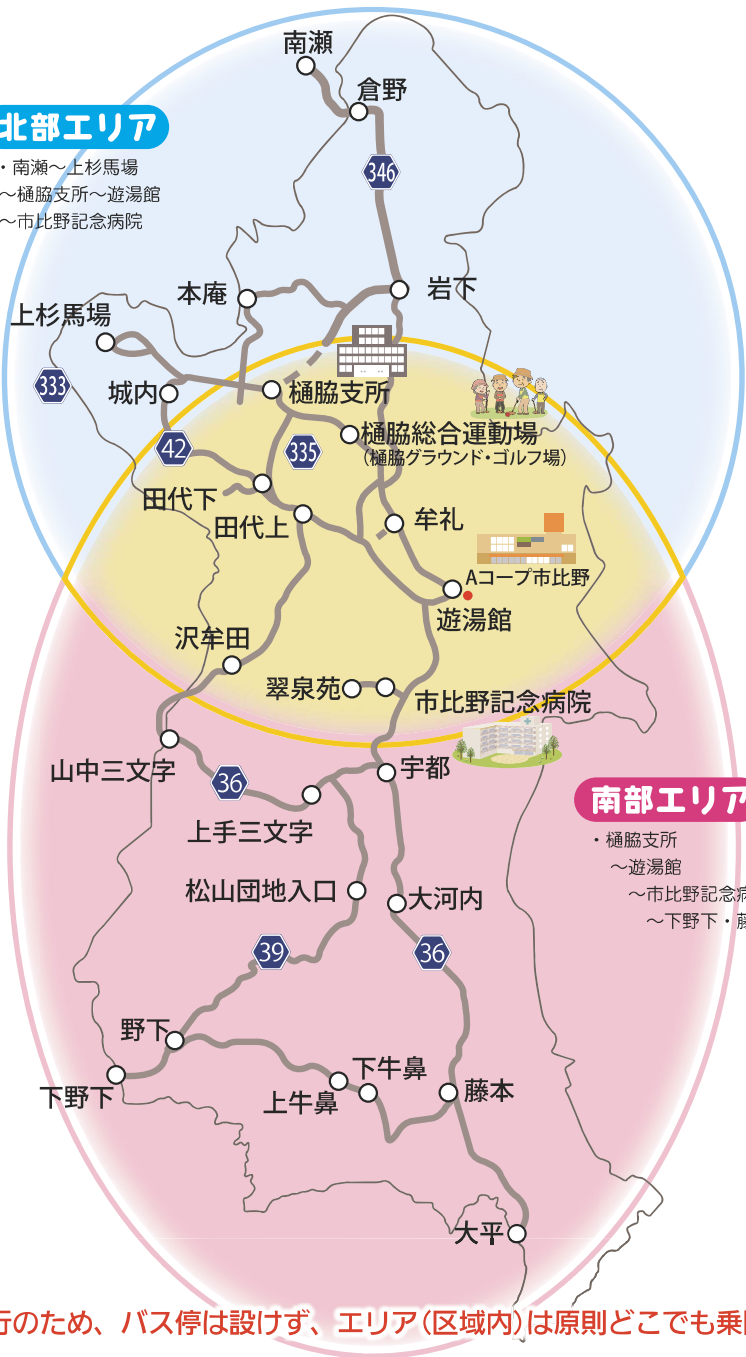


樋脇地域デマンド交通運行エリア図

平成31年2月作成

北部エリア

- ・南瀬～上杉馬場
- ～樋脇支所～遊湯館
- ～市比野記念病院



南部エリア

- ・樋脇支所
- ～遊湯館
- ～市比野記念病院
- ～下野下・藤本

利用例

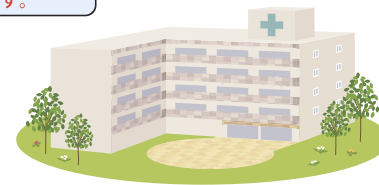
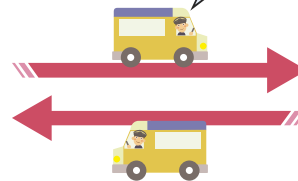


病院に行く場合の例



自宅など

1便(7:00~8:20)を利用して病院へ
※前日の22時までに予約が必要です。



市比野記念病院など

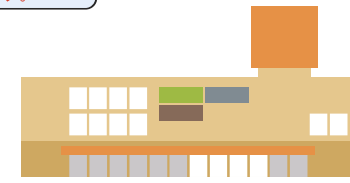
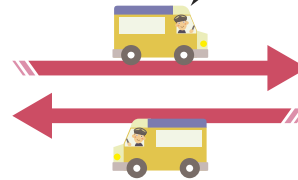
3便(10:40~12:00)を利用して自宅へ

買物に行く場合の例



自宅など

2便(8:50~10:10)を利用して買物へ
※前日の22時までに予約が必要です。



Aコープ市比野店など

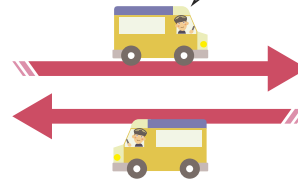
3便(10:40~12:00)を利用して自宅へ

樋脇支所に行く場合の例



自宅など

4便(13:00~14:20)を利用して支所へ
※運行開始の2時間前までに予約が必要です。



樋脇支所など

5便(14:50~16:10)を利用して自宅へ

ゆうゆう号 予約センター
TEL (0996) 38-1700

【問い合わせ先】 薩摩川内市 経済政策課 企画総務グループ
☎ (0996) 23-5111

※区域運行のため、バス停は設けず、エリア(区域内)は原則どこでも乗降できます。